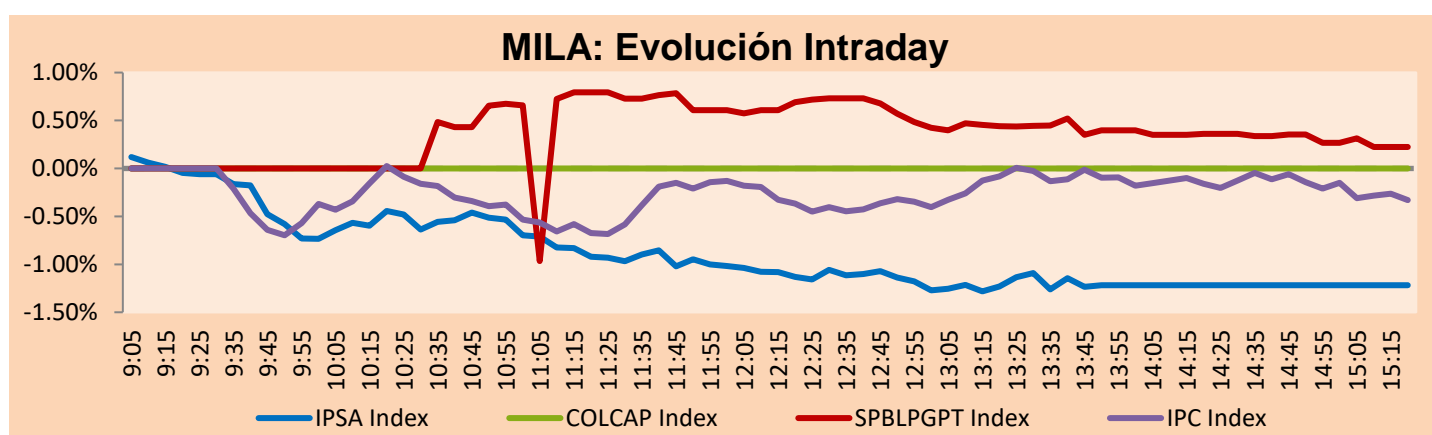


MILA

Principales índices	Cierre	1 D	5 D	1 M	YTD	Cap. Burs. (US\$ bill)
▼ IPSA (Chile)	5,302.44	-0.90%	0.24%	6.64%	23.07%	104.35
▼ IGPA (Chile)	28,852.35	-1.44%	1.21%	8.17%	33.78%	119.92
▼ COLSC (Colombia)	923.15	-0.29%	-0.80%	-1.15%	-5.14%	3.33
▼ COLCAP (Colombia)	1,266.56	-0.92%	4.20%	8.41%	-10.23%	55.79
▲ S&P/BVL (Perú)*	22,381.62	0.37%	1.60%	13.38%	6.02%	95.07
▲ S&P/BVL SEL (Perú)	590.68	0.02%	1.35%	12.64%	4.81%	81.93
▲ S&P/BVL LIMA 25	30,688.13	0.24%	1.10%	9.07%	1.37%	94.55
▼ IPC (México)	51,785.13	-0.34%	2.02%	13.96%	-2.79%	338.05
▲ S&P MILA 40	458.47	0.71%	6.42%	14.41%	3.06%	202.59

* Cap. Bursátil del cierre anterior *Leyenda: Variación 1D: 1 Día; 5D: 5 Días; 1M: 1 Mes; YTD: Var.% 31/12/21 a la fecha

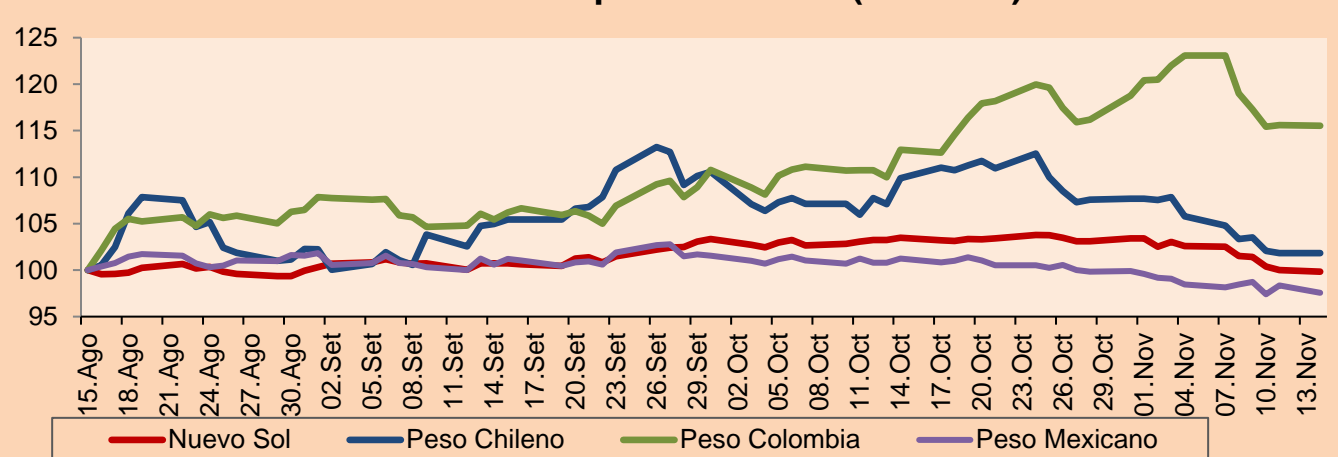


Fuente: Bloomberg

Monedas	Precio	1D*	5D*	30 D*	YTD*
▼ Sol (PEN)	3,8491	-0.15%	-2.58%	-3.52%	-3.75%
▲ Peso Chileno (CLP)	892.030	0.01%	-2.82%	-7.33%	4.70%
▼ Peso Colombiano (COP)	4,805.54	-0.07%	-6.14%	2.28%	17.77%
▼ Peso Mexicano (MXN)	19.350	-0.79%	-0.58%	-3.64%	-5.75%

*Leyenda: Variación 1D: 1 Día; 5D: 5 Días; 1M: 1 Mes; YTD: Var.% 31/12/21 a la fecha

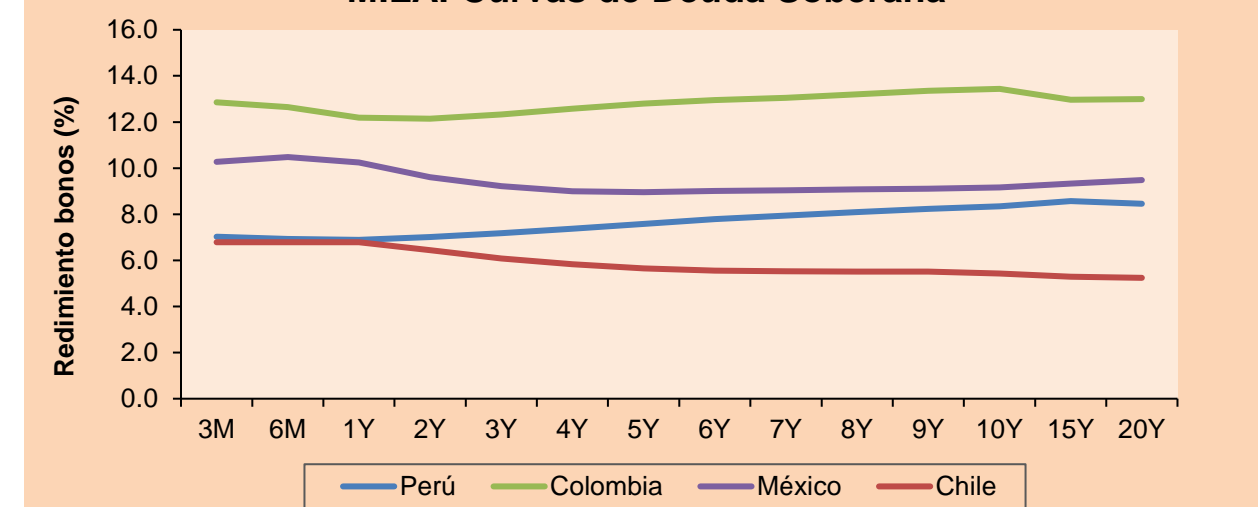
MILA: Índices de Tipo de Cambio (3 meses)



Base: 15/08/22=100
Fuente: Bloomberg

Renta Fija	Instrumento	Moneda	Precio	Bid Yield (%)	Ask Yield (%)	Duración
PERU 7.35 07/21/25	USD	105.391	5.27	5.06	2.37	
PERU 4.125 08/25/27	USD	96.165	5.10	4.97	4.21	
PERU 8.75 11/21/33	USD	121.829	6.05	5.97	7.16	
PERU 6.55 03/14/37	USD	104.705	6.10	6.01	8.83	
PERU 5.625 11/18/2050	USD	96.442	5.92	5.86	13.31	
CHILE 2.25 10/30/22	USD	99.938	54.01	-27.10	0.01	
CHILE 3.125 01/21/26	USD	94.669	5.02	4.90	2.94	
CHILE 3.625 10/30/42	USD	74.49	5.85	5.75	13.10	
COLOM 11.85 03/09/28	USD	117.875	7.75	7.62	3.95	
COLOM 10.375 01/28/33	USD	109.338	9.14	8.77	6.20	
COLOM 7.375 09/18/37	USD	89.626	8.68	8.57	8.42	
COLOM 6.125 01/18/41	USD	76.2	8.81	8.72	9.48	
MEX 4 10/02/23	USD	85.597	7.61	7.54	10.15	
MEX5.55 01/45	USD	89.174	6.505	6.446	11.88	

MILA: Curvas de Deuda Soberana



Fuente: Bloomberg

Lima, 14 de noviembre de 2022

Renta Variable

Más subieron	Bolsa	Mon.	Precio	▲%
SOQUIMICH-B	Chile	CLP	95870.00	5.95
CMPC	Chile	CLP	1639.9	4.53
BUENAVENTURA-ADR	Peru	USD	7.73	4.46
EMPRESAS COPEC	Chile	CLP	6889.9	3.45
MEGACABLE-CPO	Mexico	MXN	45.08	3.42

Por Monto Negociado	Bolsa	Monto (US\$)
AMERICA MOVIL-L	Mexico	78,629,750
GRUPO MEXICO-B	Mexico	73,569,603
WALMART DE MEXIC	Mexico	57,520,472
SOQUIMICH-B	Chile	49,055,462
GRUPO F BANORT-O	Mexico	45,358,717

Más bajaron	Bolsa	Mon.	Precio	▼%
GRUPO F BANORT-O	Mexico	MXN	156.20	-2.56
BECLE SAB DE CV	Mexico	MXN	41.11	-2.40
COLBUN SA	Chile	CLP	91.80	-1.82
ALFA SAB-A	Mexico	MXN	13.71	-1.72
INRETAIL PERU CO	Peru	USD	34.00	-1.59

Por Volumen	Bolsa	Volumen
ITAU CORPBANCA	Chile	1,047,244,022
BANCO DE CHILE	Chile	304,370,743
BANCO SANTANDER	Chile	179,927,141
ENEL CHILE SA	Chile	102,642,295
AMERICA MOVIL-L	Mexico	78,191,840

MILA

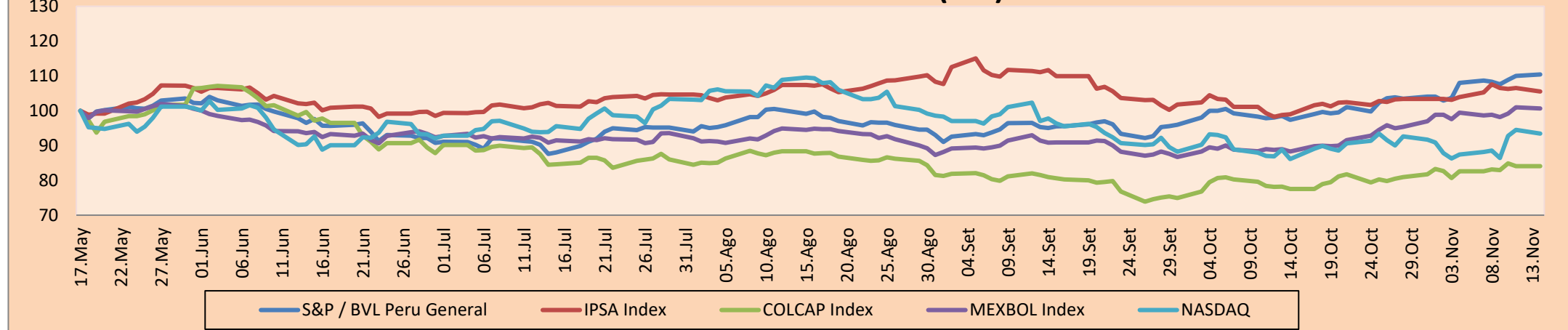
Perú: El índice General de la BVL finalizó la sesión de hoy con un resultado positivo de +0.37%. El índice mantiene una tendencia positiva acumulada anual de +1.60% en moneda local y una tendencia acumulada positiva de +4.29% en moneda ajustada en dólares. Con respecto al S&P/BVL Perú SEL varió en +0.02% mientras que el S&P/BVL LIMA 25 en +0.24%. El spot PEN alcanzó S/. 3.8491. Titular: Sin temporada de pesca de anchoveta: US \$30 millones diarios en juego.

Chile: El índice IPSA culminó el día con un retorno negativo de -0.90%. Los sectores menos beneficiados de la jornada fueron Industrial (+3.56%) y Energía (+2.48%). Las acciones con el mejor desempeño fueron Sociedad Química y Minera de Chile SA (-3.89%) y Falabella SA (-3.05%). Titular: Reforma de pensiones le costará al Estado chileno 4.500 millones de dólares.

Colombia: El índice COLCAP concluyó la sesión con un retorno negativo de -0.92%. Los sectores más perjudicados de la jornada fueron Energía (-7.26%) y Servicios Públicos (-0.25%). Las acciones con peor desempeño fueron Ecopetrol (-8.23%) y Celsia SA ESP (-2.34%). Titular: Sin el impuesto a las iglesias y sin renta a 35% se logró conciliar la reforma tributaria.

México: El índice IPC cerró el día en terreno negativo de -0.34%. Los sectores menos beneficiados de la jornada fueron Productos de Consumo No Básico (-1.99%) y Materiales (-1.34%). Las acciones con peor desempeño fueron Gerente SAB de CV (-3.39%) y Sitios Latinoamerica SA de CV (-2.75%). Titular: Gobierno cumplió ocho meses sin cobrar IEPIS sobre diésel.

MILA: Índices bursátiles (6m)

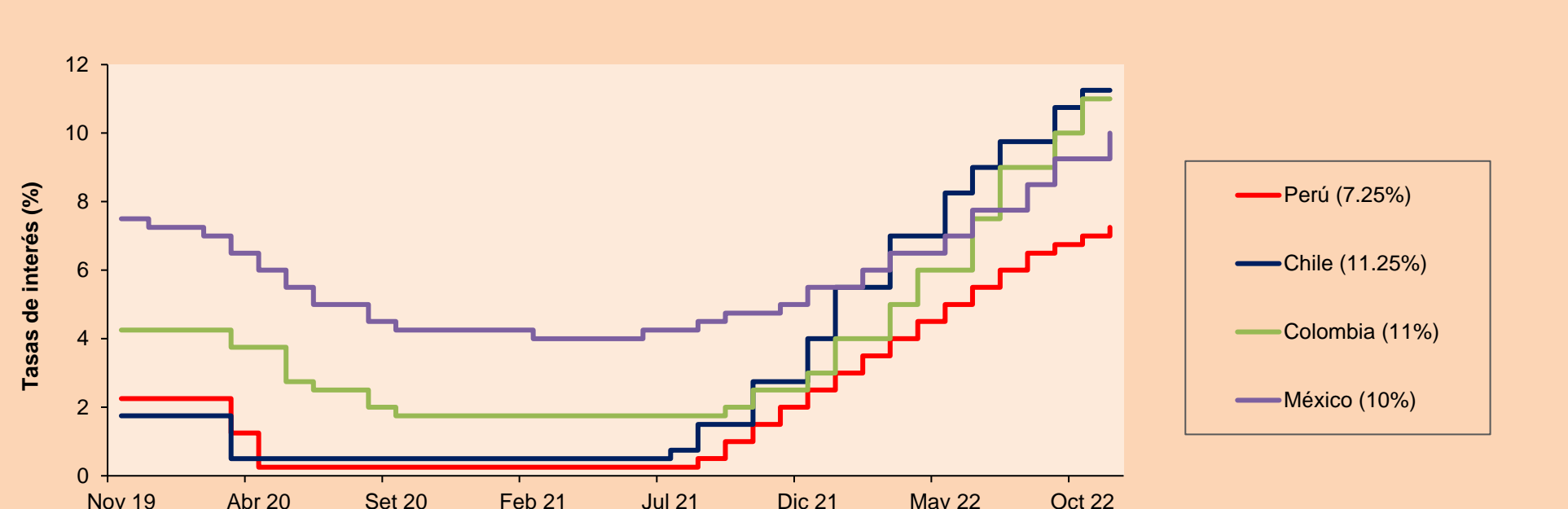


Base: 18/05/22=100
Fuente: Bloomberg

ETFs

	Mon.	Cierre	1D	5D	30 D	YTD	Bolsa
▲ iShares MSCI All Peru Capped	USD	29.88	1.08%	6.64%	20.14%	0.88%	NYSE Arca
▼ iShares MSCI Chile Capped	USD	27.17	-1.20%	3.74%	17.37%	17.67%	Cboe BZX
Global X MSCI Colombia	USD						
▼ iShares MSCI Mexico Capped	USD	53.58	-0.06%	2.15%	18.51%	5.89%	NYSE Arca
▼ iShares MSCI Emerging Markets	USD	37.93	-0.60%	4.72%	10.87%	-22.35%	NYSE Arca
▼ Vanguard FTSE Emerging Markets	USD	38.81	-0.33%	3.60%	8.83%	-21.53%	NYSE Arca
▼ iShares Core MSCI Emerging Markets	USD	46.69	-0.51%	4.41%	10.61%	-22.00%	NYSE Arca
▼ iShares JP Morgan Emerging Markets Bonds	USD	53.57	-0.39%	3.30%	7.33%	-14.72%	Cboe BZX
▼ Morgan Stanley Emerging Markets Domestic	USD	4.24	-0.24%	1.92%	7.07%	-22.63%	New York

MILA: Tasas de Referencia de Política Monetaria



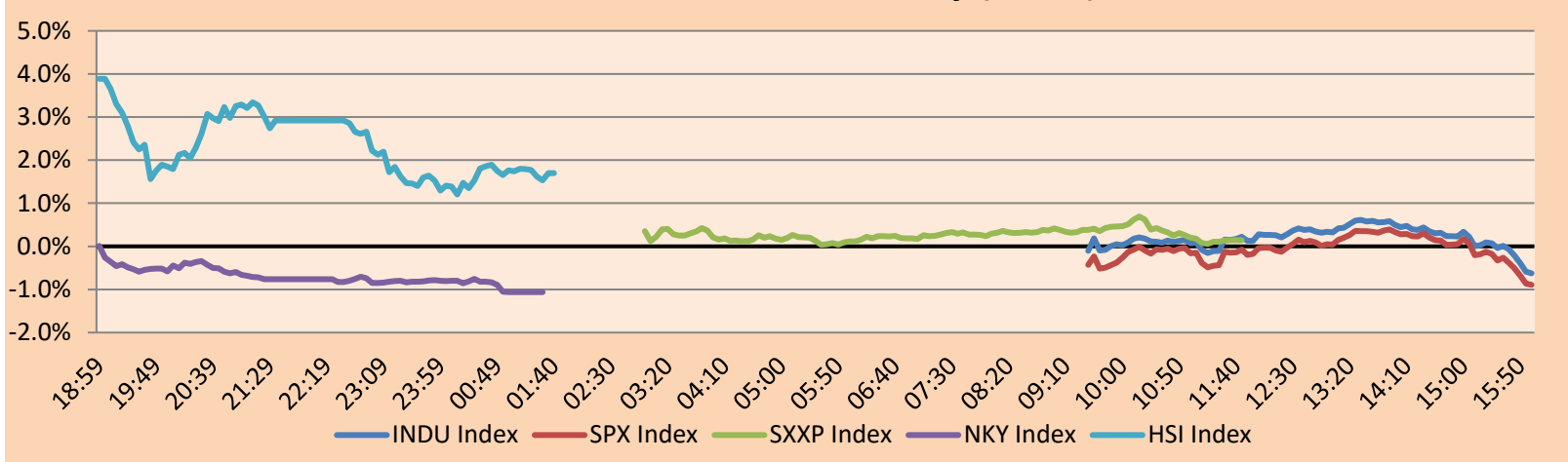
Fuente: Bloomberg

MUNDO

Principales índices	Cierre	1 D*	5 D*	1 M*	YTD*	Cap. Burs. (US\$ Mill.)
▼ Dow Jones (EEUU)	33,536.70	-0.63%	2.16%	13.17%	-7.71%	10,025,863
▼ Standard & Poor's 500 (EEUU)	3,957.25	-0.89%	3.95%	10.44%	-16.97%	34,874,114
▼ NASDAQ Composite (EEUU)	11,196.22	-1.12%	5.98%	8.48%	-28.44%	19,161,209
▲ Stoxx EUROPE 600 (Europa)	432.86	0.14%	3.47%	10.62%	-11.26%	11,609,413
▲ DAX (Alemania)	14,313.30	0.62%	5.76%	15.08%	-9.89%	1,442,010
▲ FTSE 100 (Reino Unido)	7,385.17	0.92%	1.17%	7.67%	0.01%	1,706,220
▲ CAC 40 (Francia)	6,609.17	0.22%	3.00%	11.42%	-7.60%	2,088,050
▲ IBEX 35 (España)	8,166.50	0.84%	2.56%	10.62%	-6.28%	524,065
▲ MSCI AC Asia Pacific Index	151.88	5.39%	8.38%	10.18%	-21.35%	20,350,348
▲ HANG SENG (Hong Kong)	17,619.71	1.70%	6.17%	6.22%	-24.69%	2,726,791
▼ SHANGHAI SE Comp. (China)	3,083.40	-0.13%	0.18%	0.37%	-15.29%	6,162,841
▼ NIKKEI 225 (Japón)	27,963.47	-1.06%	1.58%	3.22%	-2.88%	3,474,755
▼ S&P / ASX 200 (Australia)	7,146.35	-0.16%	3.07%	5.73%	-4.01%	1,603,815
▼ KOSPI (Corea del Sur)	2,474.65	-0.34%	4.34%	11.85%	-16.89%	1,423,365

*Leyenda: Variación 1D: 1 Día; 5D: 5 Días, 1M: 1 Mes; YTD: Var.% 31/12/21 a la fecha

Mercado Evolución Intraday (var %)

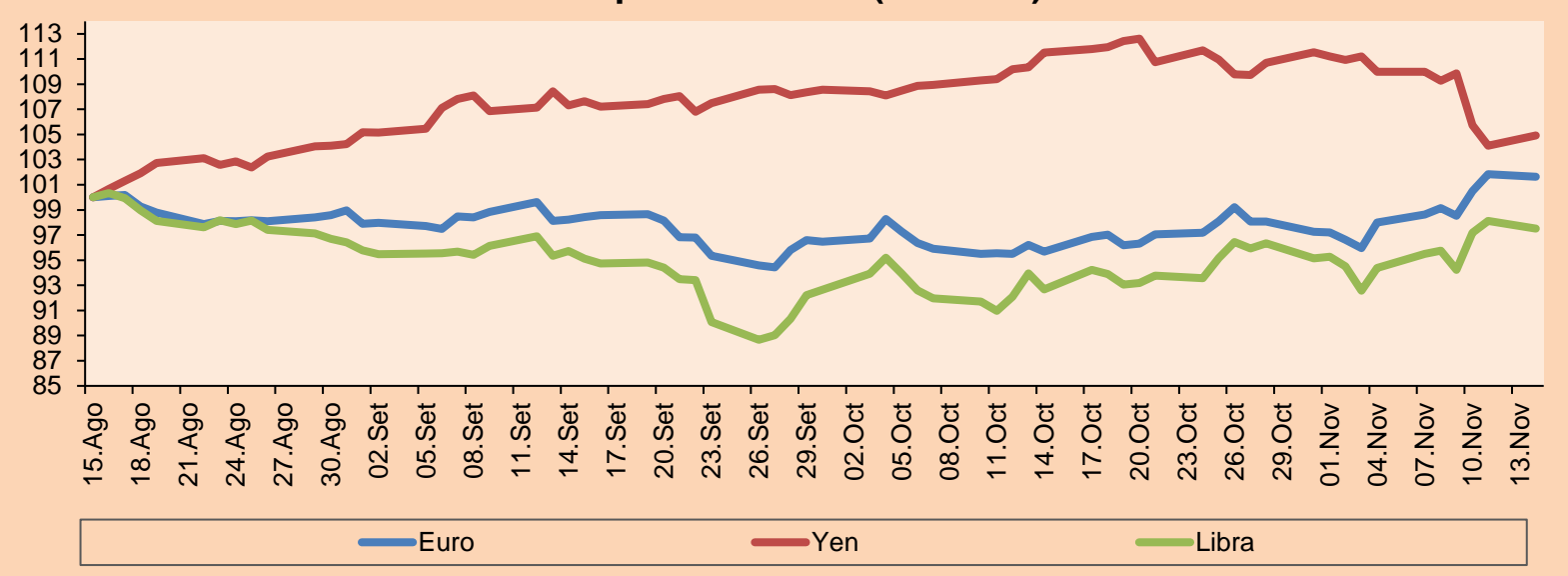


Fuente: Bloomberg

Monedas	Precio	1 D*	5 D*	1 M*	YTD*
▼ Euro	1.0327	-0.19%	3.06%	6.22%	-9.17%
▲ Yen	139.8900	0.78%	-4.60%	-5.91%	21.56%
▼ Libra Esterlina	1.1756	-0.63%	2.10%	5.23%	-13.12%
▼ Yuan	7.0690	-0.40%	-2.24%	-1.72%	11.22%
▼ Dólar de Hong Kong	7.8361	0.00%	-0.17%	-0.18%	0.51%
▼ Real Brasileño	5.3252	-0.02%	3.16%	-0.01%	-4.49%
▲ Peso Argentino	161.7687	0.65%	1.52%	6.66%	57.46%

*Leyenda: Variación 1D: 1 Día; 5D: 5 Días, 1M: 1 Mes; YTD: Var.% 31/12/21 a la fecha

Índices de Tipo de Cambio (3 meses)

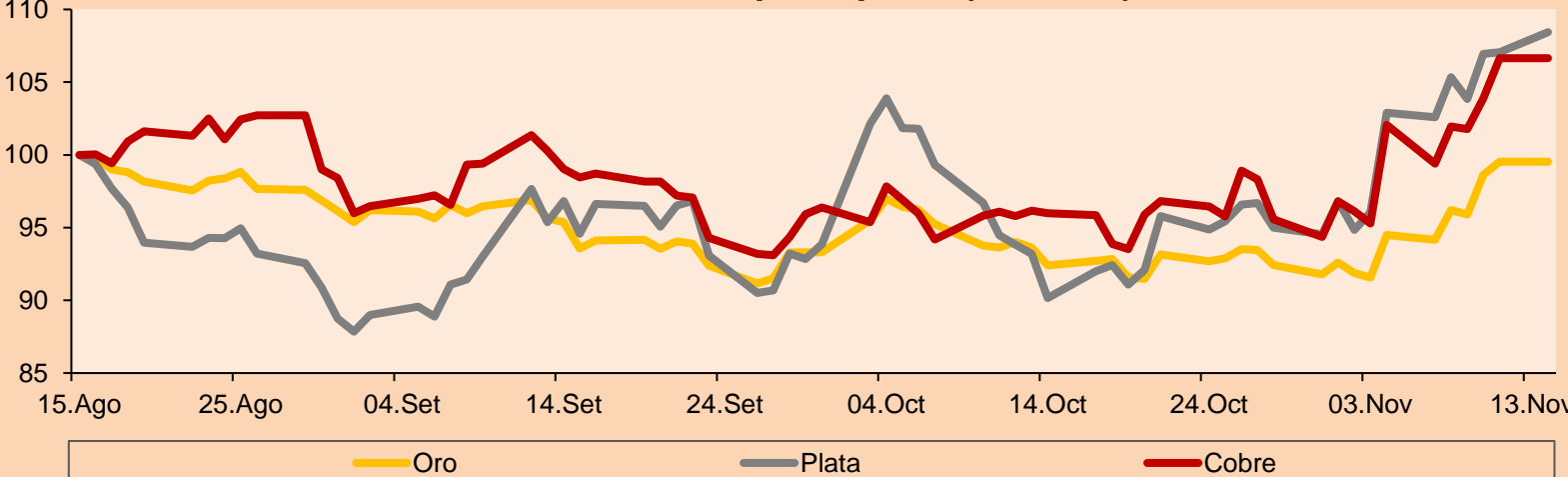


Base: 15/08/22=100
Fuente: Bloomberg

Commodities	Precio	1 D*	5 D*	1 M*	YTD*
▲ Oro (US\$ Oz. T) (LME)	1,771.40	0.01%	5.72%	7.72%	-3.16%
▲ Plata (US\$ Oz. T) (LME)	21.98	1.28%	5.69%	20.28%	-5.69%
- Cobre (US\$ TM) (LME)	8,501.90	0.00%	7.28%	11.10%	-12.72%
- Zinc (US\$ TM) (LME)	3,044.25	0.00%	4.70%	2.14%	-15.20%
▼ Petróleo WTI (US\$ Barril) (NYM)	85.21	-4.22%	-7.17%	0.66%	22.02%
- Estaño (US\$ TM) (LME)	21,497.00	0.00%	13.16%	7.52%	-45.40%
- Plomo (US\$ TM) (LME)	2,165.50	0.00%	6.06%	4.34%	-7.37%
▲ Azúcar #11 (US\$ Libra) (NYB-ICE)	19.83	0.97%	6.16%	5.25%	7.60%
▼ Cacao (US\$ TM) (NYB-ICE)	2,498.00	-0.79%	0.48%	5.53%	-1.73%
▼ Café Arábica (US\$ TM) (NYB-ICE)	166.90	-0.71%	0.51%	-13.52%	-25.02%

*Leyenda: Variación 1D: 1 Día; 5D: 5 Días, 1M: 1 Mes; YTD: Var.% 31/12/20 a la fecha

Índices de Metales principales (3 meses)



Base: 15/08/22=100
Fuente: Bloomberg

Renta Variable

Alemania (Acciones del DAX Index)

Más subieron Mon.	Precio	▲%	Bolsa	Más bajaron Mon.	Mon.	Precio	▼%	Bolsa
ADS GY	EUR 131.86	-2.79	Xetra	PAH3 GY	EUR 59.48	-0.47	Xetra	
ENR GY	EUR 14.32	-0.10	Xetra	PUM GY	EUR 51.38	-1.08	Xetra	
MRK GY	EUR 183.1	4.42	Xetra	BMW GY	EUR 85.03	0.94	Xetra	
MUV2 GY	EUR 289	1.19	Xetra	MTX GY	EUR 177	-0.17	Xetra	

Europa (Acciones del STOXX EUROPE 600)

Más subieron Mon.	Precio	▲%	Bolsa	Más bajaron Mon.	Mon.	Precio	▼%	Bolsa
BESI NA	EUR 62.88	0.35	EN Amsterdam	PSN LN	GBp 1335	-1.77	Londres	
NOD NO	NOK 181	1.74	Oslo	BAYN GY	EUR 51.32	2.25	Xetra	
IFX GY	EUR 31.5	7.77	Xetra	HBR LN	GBp 342.6	-9.63	Londres	
KINVB SS	SEK 165.2	-0.33	Stockholm	LDO IM	EUR 7.294	2.91	Borsa Italiana	

Panorama Mundial:

Estados Unidos:

El mercado estadounidense cerró con rendimientos negativos, en un contexto donde se han sobreestimado los datos de inflación estadounidenses según Waller de la Fed. Esto conlleva a que los inversionistas bajen sus expectativas de ganancias dado que el comentario dio a lugar a que se esperen subidas del tipo de interés al mismo nivel que las anteriores. El índice DOW JONES cerró con pérdidas esta sesión, dadas las diferentes opiniones sobre la reciente subida de interés y las que se esperan en un futuro: Brainard declaró que lo mejor para el futuro sería que las siguientes subidas de la tasa sean menos agresivas, mientras que, Waller advirtió que la Fed aún tiene trabajo por hacer con respecto a la tasa. El índice S&P 500 también terminó con un rendimiento negativo. Los economistas de Goldman Sachs han proyectado que la inflación bajará para el próximo año, sin embargo, funcionarios han opinado diferente ocasionando incertidumbre. Además, las expectativas de inflación de los consumidores estadounidenses han aumentado hasta el 5.9% en octubre, luego de tres meses consecutivos de desaceleración económica. Por último, el índice NASDAQ finalizó el día a la baja. Satsuma Pharmaceuticals Inc. fue la empresa que más bajó (-83.22%), seguido de NWTN Inc. CI B (-63.01%) y SELLAS Life Sciences Group Inc. (-43.96%). Por otra parte, las acciones de Tesla podrían verse amenazadas por los recientes gastos por parte de la empresa en publicidad convencional, esto está relacionado a los cambios en las principales marcas que gastan en publicidad en Twitter, la nueva compañía de Musk. De este modo, DOW JONES -0.63%, S&P 500 -0.89% y NASDAQ -1.12% terminaron el día con resultados negativos.

Europa:

Los principales índices europeos terminaron la sesión con rendimientos positivos. El índice paneuropeo STOXX 600 cerró al alza, debido a que la producción industrial se incrementó en 0.9% con respecto al mes anterior. Asimismo, existe una mayor producción agrícola pese a la subida de precios de alimentos. El mercado inglés, reflejado en el FTSE 100, se vio impulsado por las ganancias de los valores de salud, consumo básico y materiales. Además, los inversores se encuentran a la espera de la declaración fiscal, donde se indicará la subida de impuestos y los recortes en gastos por parte del gobierno. Del mismo modo, el mercado alemán, reflejado en el índice DAX cerró en terreno positivo impulsado por el decrecimiento del rendimiento del bono a 10 años hasta el 2.1%; sin embargo, el gobernador de la Reserva Federal advirtió a los inversionistas no ser demasiado optimistas sobre el informe de la inflación. El mercado francés cerró en positivo, debido a una esperanza de menor endurecimiento de la Reserva Federal y el repunte de la actividad económica en China que apoya a la renta variable francesa. De este modo, las empresas con mayores ganancias fueron Ocado Group PLC (+13.99%) que se especializa en la distribución de diversos productos de consumo de venta al por menor, seguida de Infineon Technologies AG (+7.77%), una empresa que diseña, fabrica y comercializa semiconductores. Por otro lado, las acciones más perjudicadas fueron Harbour Energy PLC con -9.63%, VAT Group AG con -6.25% y Reply SpA con -6.23%. De este modo, FTSE 100 +0.92%; CAC 40 +0.22%; DAX +0.62%; STOXX 600 +0.14% terminaron en niveles positivos.

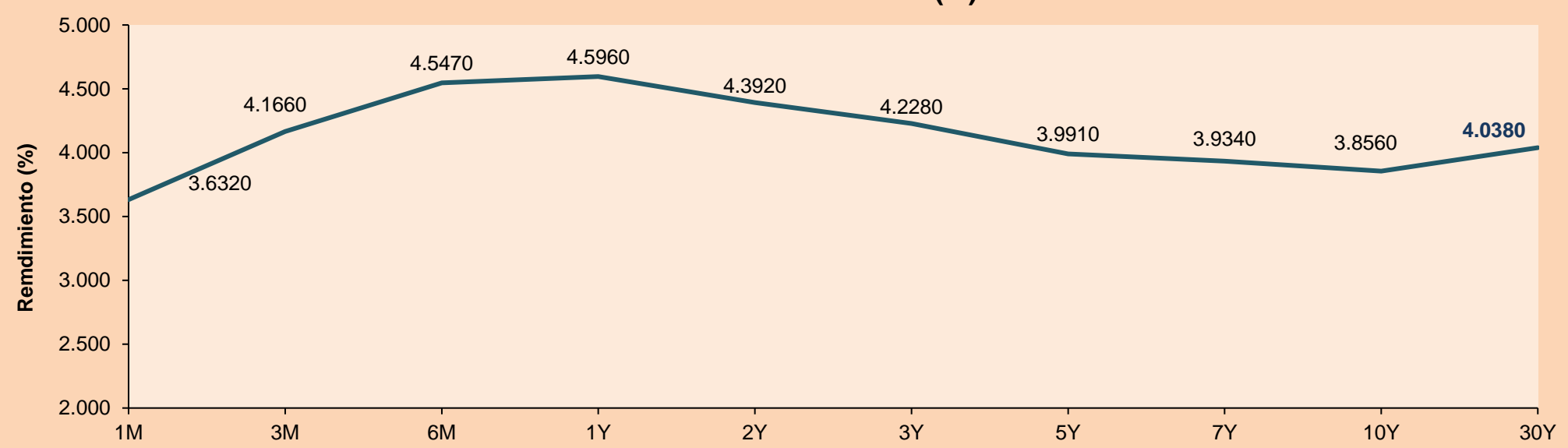
Asia:

Los principales índices asiáticos cerraron con rendimientos mixtos. El mercado chino acabó con rendimientos positivos donde las medidas de control de Covid-19 fueron optimizadas, mientras que los reguladores describieron un plan para apuntalar la liquidez en el sector inmobiliario en apuros, dado que es considerado por los analistas como un punto de inflexión. En línea, el índice Hang Seng cerró al alza con las acciones inmobiliarias liderando este rebote con un aumento del 14%. Asimismo, los principales promotores inmobiliarios Country Garden y Longfor Group se recuperaron hasta un 46% y un 16%, respectivamente. El mercado surcoreano sufrió una pérdida tras caer desde máximos de casi 3 meses, dado el fortalecimiento del dólar. Las acciones de los pesos pesados como Samsung, SK Hynix y LG Energy disminuyeron en 1.59%, 2.78% y 3.21%, respectivamente. Siguiendo la tendencia, el mercado japonés cerró con pérdidas, siendo las acciones de SoftBank Group la caída más significativa, con una disminución del 12.73%. Esto después que el inversionista de empresas emergentes en tecnología registrara una gran pérdida en su brazo de inversión Vision Fund por tercer trimestre consecutivo. El mercado australiano terminó a la baja revirtiendo la tendencia ya que la toma de ganancias en las acciones financieras compensó con creces un repunte en las acciones relacionadas con las materias primas después de que China alivió algo de COVID-19. Asimismo, los sectores de minería (+3.7%) y energía (+0.9%) aumentaron dada la demanda china en materias primas como el hierro y el petróleo. De esta forma, NIKKEI -1.06%; HANG SENG +1.70%; CSI 300 +0.15%; S&P/ASX 200 -0.16%; KOSPI -0.34, SHANGHAI COMPOSITE -3.89% terminaron con rendimientos mixtos.

ETFs

	Mon.	Cierre	1D	5D	30 D	YTD	Bolsa
SPDR S&P 500 ETF TRUST	USD	395.12	-0.85%	3.99%	10.48%	-16.81%	NYSE Arca
ISHARES MSCI EMERGING MARKET	USD	37.93	-0.60%	4.72%	10.87%	-22.35%	NYSE Arca
ISHARES IBOXX HIGH YLD CORP	USD	73.9	-0.74%	1.39%	3.34%	-15.07%	NYSE Arca
FINANCIAL SELECT SECTOR SPDR	USD	35.36	-1.42%	3.24%	14.03%	-9.45%	NYSE Arca
VANECK GOLD MINERS ETF	USD	28.12	-0.64%	11.81%	23.77%	-12.21%	NYSE Arca
ISHARES RUSSELL 2000 ETF	USD	184.81	-1.12%	2.96%	10.79%	-16.92%	NYSE Arca
SPDR GOLD SHARES	USD	164.92	0.22%	5.82%	7.80%	-3.53%	NYSE Arca
ISHARES 20+ YEAR TREASURY BO	USD	97.65	-0.25%	4.68%	-0.93%	-34.10%	NASDAQ GM
INVESTCO QQQ TRUST SERIES 1	USD	285.44	-0.88%	6.67%	9.47%	-28.25%	NASDAQ GM
ISHARES BIOTECHNOLOGY ETF	USD	134.68	0.32%	4.34%	12.63%	-11.75%	NASDAQ GM
ENERGY SELECT SECTOR SPDR	USD	93.1	-0.03%	0.12%	15.97%	67.75%	NYSE Arca
PROSHARES ULTRA VIX ST FUTUR	USD	9.19	-0.11%	-1.61%	-30.06%	-26.07%	Choe BZX
UNITED STATES OIL FUND LP	USD	71.91	-3.32%	-6.07%	2.48%	32.28%	NYSE Arca
ISHARES MSCI BRAZIL ETF	USD	30.81	0.55%	-4.79%	0.65%	9.76%	NYSE Arca
SPDR S&P OIL & GAS EXP & PR	USD	156.82	-1.46%	-2.13%	13.94%	63.58%	NYSE Arca
UTILITIES SELECT SECTOR SPDR	USD	67.27	-1.19%	2.22%	8.24%	-6.02%	NYSE Arca
ISHARES US REAL ESTATE ETF	USD	86.02	-2.29%	4.01%	11.76%	-25.93%	NYSE Arca
SPDR S&P BIOTECH ETF	USD	84.07	-0.81%	6.26%	8.03%	-24.91%	NYSE Arca
ISHARES IBOXX INVESTMENT GRA	USD	104.04	-0.51%	3.27%	3.65%	-21.49%	NYSE Arca
ISHARES JP MORGAN USD EMERGI	USD	82.79	-0.85%	3.00%	6.41%	-24.09%	NASDAQ GM
REAL ESTATE SELECT SECT SPDR	USD	37.71	-2.66%	4.23%	11.67%	-27.21%	NYSE Arca
ISHARES CHINA LARGE-CAP ETF	USD	25.59	0.55%	6.80%	5.92%	-30.04%	NYSE Arca
CONSUMER STAPLES SPDR	USD	72.94	-0.79%	0.62%	8.01%	-5.41%	NYSE Arca
VANECK JUNIOR GOLD MINERS	USD	34.68	0.00%	10.24%	24.97%	-17.29%	NYSE Arca
SPDR BLOOMBERG HIGH YIELD BO	USD	90.45	-0.78%	1.25%	3.09%	-16.69%	NYSE Arca
VANGUARD REAL ESTATE ETF	USD	84.87	-2.44%	3.93%	11.47%	-26.84%	NYSE Arca
GRAYSCALE BITCOIN TRUST BTC	USD	8.955	0.96%	-25.75%	-19.76%	-73.85%	OTC US

Curva de Rendimiento Bonos Tesoro EEUU (%)



Fuente: Bloomberg

LIMA

Acciones

Valor	Moneda	Precio	1D*	5D*	30D*	YTD*	Frecuencia	Volumen (US\$)	Beta	Dividend Yield (%)	Price Earning	Capitalización Bursátil (M US\$)	Sector Económico*	Participación Índice
▼	ALICORC1 PE**	S/.	7.20	-0.29%	-0.80%	-1.15%	-5.14%	100.00%	1,192,657	0.70	3.47	11.18	Industrial	3.53%
-	BACKUSI1 PE**	S/.	24.25	0.00%	1.04%	10.18%	18.29%	94.74%	6,804	0.77	14.15	7.54	Industriales	0.82%
▼	BAP PE**	US\$	156.25	-0.20%	1.86%	23.03%	26.23%	100.00%	119,478	1.22	2.56	-	Diversas	5.82%
▲	BVN PE**	US\$	8.09	6.45%	9.32%	28.62%	10.82%	94.74%	701,359	1.66	0.87	-	Mineras	5.88%
▲	CASAGRC1 PE**	S/.	8.15	3.82%	3.16%	-6.32%	-10.44%	89.47%	20,580	0.75	75.16	7.53	Agrario	1.31%
▲	BBVAC1 PE**	S/.	1.60	2.56%	0.00%	1.27%	-3.61%	89.47%	44,732	0.56	6.60	5.95	Bancos y Financieras	2.85%
▲	CORARE1 PE**	S/.	1.41	0.71%	-5.37%	6.82%	-18.02%	94.74%	31,288	0.73	10.75	4.57	Industriales	1.72%
-	CPACASC1 PE**	S/.	4.50	0.00%	0.90%	7.40%	-9.09%	100.00%	98,041	0.70	0.00	12.50	Industriales	2.38%
▼	CVERDEC1 PE**	US\$	30.55	-1.45%	1.50%	7.16%	-17.94%	73.68%	74,937	0.98	6.08	10.75	Mineras	5.25%
▼	ENGEPEC1 PE**	S/.	2.83	-3.74%	-0.70%	8.02%	-0.35%	100.00%	3,985	0.81	21.60	6.37	Servicios Públicos	1.44%
▼	ENDISPC1**	S/.	4.22	-4.52%	-4.09%	10.76%	5.50%	89.47%	3,695	0.84	9.90	6.39	Servicios Públicos	0.98%
▼	FERREYC1 PE**	S/.	2.27	-1.30%	-1.30%	0.89%	10.73%	100.00%	20,810	0.67	11.44	4.54	Diversas	4.90%
-	AENZAC1 PE**	S/.	0.74	0.00%	-9.76%	5.71%	-45.99%	63.16%	17	#N/A N/A	0.00	-	Diversas	4.05%
▼	IFS PE**	US\$	24.20	-3.01%	-6.27%	18.63%	-9.87%	100.00%	63,707	0.83	9.92	7.07	Diversas	7.22%
-	INRETC1 PE**	US\$	35.00	0.00%	1.30%	5.52%	0.14%	94.74%	348,775	1.00	3.92	22.18	Diversas	5.28%
▲	LUSURC1 PE**	S/.	15.53	0.19%	1.50%	10.93%	9.06%	94.74%	4,232	0.00	3.17	12.73	Servicios Públicos	1.81%
▲	MINSURI1 PE**	S/.	3.75	-1.32%	4.17%	2.74%	-5.06%	100.00%	72,101	1.08	19.41	1.32	Mineras	3.09%
▲	SCCO PE**	US\$	60.80	1.33%	12.59%	29.22%	-1.59%	78.95%	8,375,769	1.48	5.76	16.88	Mineras	2.14%
-	SIDERC1 PE**	S/.	1.46	0.00%	-9.88%	-0.68%	-8.75%	94.74%	23,007	0.85	30.20	4.24	Industriales	1.43%
▼	UNACEMC1 PE**	S/.	1.74	-1.69%	2.96%	1.75%	-27.50%	84.21%	3,477	0.68	7.47	6.70	Industriales	3.00%
▼	VOLCABC1 PE**	S/.	0.53	-1.85%	0.00%	3.92%	-11.67%	100.00%	61,849	1.40	0.00	29.70	Mineras	5.90%
▲	BROCALC1 PE**	S/.	5.50	1.85%	10.00%	3.58%	5.77%	31.58%	4,001	0.00	40.12	229.82	Mineras	0.00%
-	CORAREC1 PE**	S/.	1.93	0.00%	0.52%	0.52%	1.58%	21.05%	7,521	0.00	0.00	6.25	Industriales	0.00%
-	ENGIEC1 PE**	S/.	4.91	0.00%	0.00%	-2.19%	-16.21%	63.16%	672	0.00	0.00	13.79	Industriales	0.00%
-	GBVLAC1 PE**	S/.	2.23	0.00%	-0.45%	-3.04%	-18.01%	31.58%	1,993	0.00	0.00	-	Diversas	0.00%

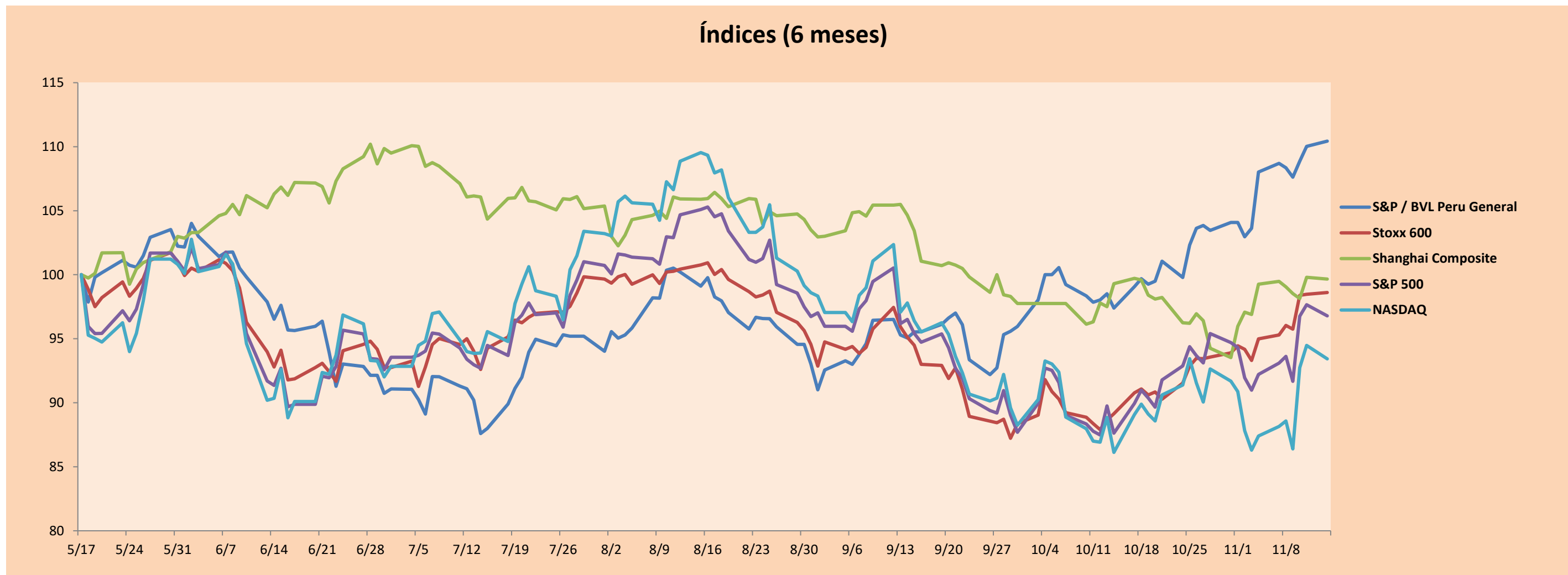
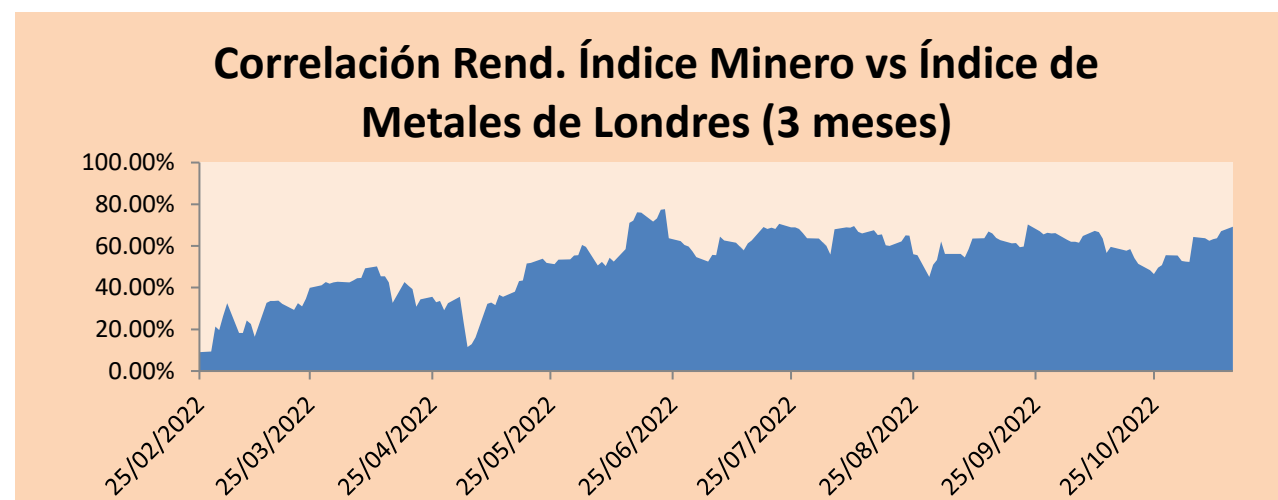
Cantidad de Acciones: 25
Fuente: Bloomberg, Economática
* Bloomberg Industry Classification System
** Se utiliza el PER de la bolsa y moneda de origen del instrumento
*Leyenda: Variación 1D: 1 Día; 5D: 5 Días, 1M: 1 Mes; YTD: Var.% 31/12/21 a la fecha

Subieron 7
Bajaron 10
Mantuvieron 8

Índices Sectoriales

	Cierre	1D*	5D*	30D*	YTD*	Beta	
▲	S&P/BVLMining	401.72	1.66%	7.82%	20.47%	-2.40%	1.50
▲	S&P/BVLConsumer	1,300.49	0.00%	2.30%	9.82%	13.28%	0.62
▼	S&P/BVLIndustriales	242.37	-0.55%	0.17%	3.33%	-6.08%	0.43
▼	S&P/BVLFinancials	1,097.67	-0.55%	-1.41%	17.74%	21.14%	1.18
▼	S&P/BVLConstruction	236.12	-0.19%	0.89%	4.53%	-16.68%	0.40
▼	S&P/BVLPublicSvcs	628.02	-0.04%	1.15%	5.70%	14.50%	0.03
▼	S&P/BVLElectricUtil	613.10	-0.04%	1.15%	5.70%	14.50%	0.03

*Leyenda: Variación 1D: 1 Día; 5D: 5 Días, 1M: 1 Mes; YTD: Var.% 31/12/21 a la fecha



Base: 17/05/22=100
Fuente: Bloomberg

Coordinador Laboratorio de Mercado de Capitales: MS Javier Penny Pestana
Apoyo: Mariafe Urrutia, Fedele Calle, Nikolas Díaz y Nadia Contreras
email: pulsobursatil@ulima.edu.pe
facebook: www.facebook.com/pulsobursatil.ul

RATING SOBERANO

CLASIFICACIONES DE RIESGO

Moody's	S&P	Fitch	
Aaa	AAA	AAA	Prime 53
Aa1	AA+	AA+	Alto Grado
Aa2	AA	AA	
Aa3	AA-	AA-	
A1	A+	A+	Grado Alto Medio
A2	A	A	
A3	A-	A-	
Baa1	BBB+	BBB+	Grado Bajo Medio
Baa2	BBB	BBB	
Baa3	BBB-	BBB-	
Ba1	BB+	BB+	Sin Grado de Inversión Especulativo
Ba2	BB	BB	
Ba3	BB-	BB-	
B1	B+	B+	Altamente Especulativo
B2	B	B	
B3	B-	B-	
Caa1	CCC+	CCC	Riesgo Sustancial Extremadamente Especulativo
Caa2	CCC		
Caa3	CCC-		
Ca	CC	DDD	Poca esperanzas de Pago
C	C		
	D		
		DD	Impago
		D	

Fuente: Bloomberg

Rating Crédito Latinoamérica			
Clasificadora de riesgo			
País	Moody's	Fitch	S&P
Perú	Baa1	BBB	BBB
México	Baa2	BBB-	BBB
Venezuela	C	WD	NR
Brazil	Ba2	BB-	BB-
Colombia	Baa2	BB+	BB+
Chile	A2	A-	A
Argentina	Ca	WD	CCC+
Panamá	Baa2	BBB-	BBB

Fuente: Bloomberg

Riesgo País Latinoamérica(pbs)



Fuente: BCRP

Coordinador Laboratorio de Mercado de Capitales: MS Javier Penny Pestana
Apoyo: Mariafe Urrutia, Fedele Calle, Nikolas Díaz y Nadia Contreras
email: pulsobursatil@ulima.edu.pe
facebook: www.facebook.com/pulsobursatil.ul