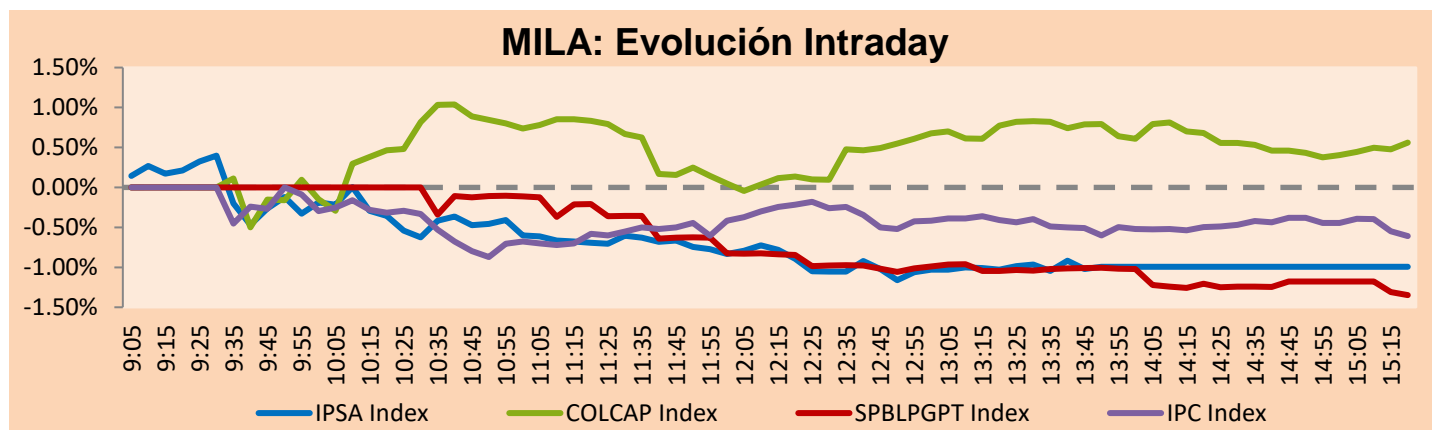


MILA

Principales índices	Cierre	1 D	5 D	1 M	YTD	Cap. Burs. (US\$ bill)
▼ IPSA (Chile)	5,172.31	-1.11%	-3.13%	1.36%	20.05%	98.69
▼ IGPA (Chile)	27,758.32	-1.96%	-4.49%	0.87%	28.71%	113.61
▼ COLSC (Colombia)	915.10	-0.77%	-1.49%	-2.02%	-5.96%	3.20
▲ COLCAP (Colombia)	1,295.81	1.31%	3.70%	10.91%	-8.16%	54.27
▼ S&P/BVL (Perú)*	21,860.62	-1.26%	-0.91%	8.88%	3.55%	94.19
▼ S&P/BVL SEL (Perú)	577.70	-1.26%	-1.34%	8.90%	2.51%	80.91
▼ S&P/BVL LIMA 25	30,369.23	-0.63%	-0.54%	6.65%	0.31%	93.69
▼ IPC (México)	51,360.87	-0.36%	0.65%	11.12%	-3.59%	334.34
▼ S&P MILA 40	440.22	-1.27%	-3.30%	8.93%	-1.04%	196.53

* Cap. Bursátil del cierre anterior * Leyenda: Variación 1D: 1 Día; 5D: 5 Días; 1M: 1 Mes; YTD: Var.% 31/12/21 a la fecha

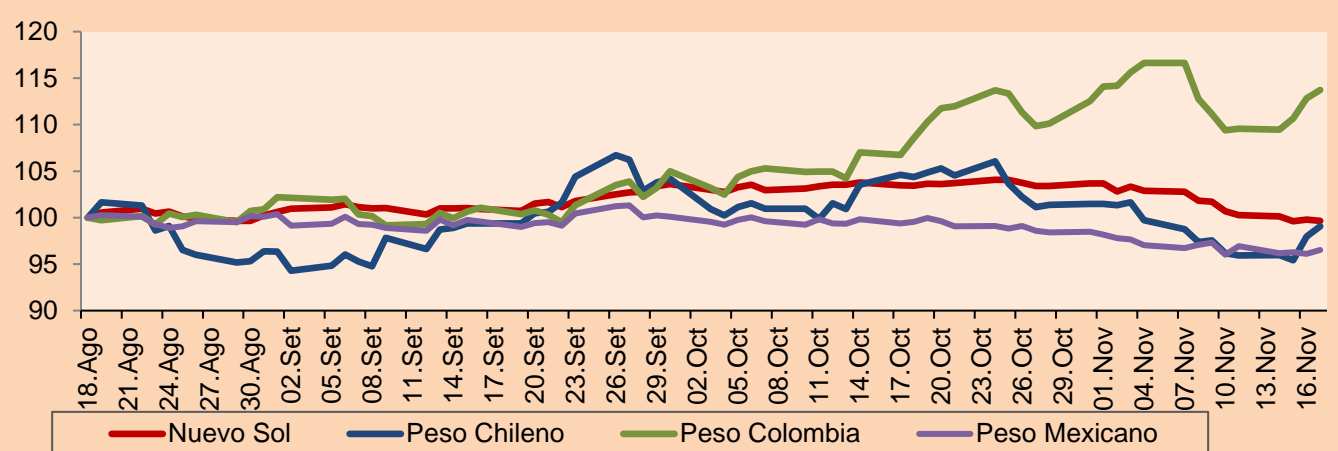


Fuente: Bloomberg

Monedas	Precio	1D*	5D*	30 D*	YTD*
▼ Sol (PEN)	3.8307	-0.14%	-1.02%	-3.68%	-4.21%
▲ Peso Chileno (CLP)	920.750	1.10%	2.99%	-5.10%	8.07%
▲ Peso Colombiano (COP)	4,992.25	0.80%	3.96%	4.75%	22.35%
▲ Peso Mexicano (MXN)	19.420	0.43%	0.53%	-3.04%	-5.41%

*Leyenda: Variación 1D: 1 Día; 5D: 5 Días; 1M: 1 Mes; YTD: Var.% 31/12/21 a la fecha

MILA: Índices de Tipo de Cambio (3 meses)

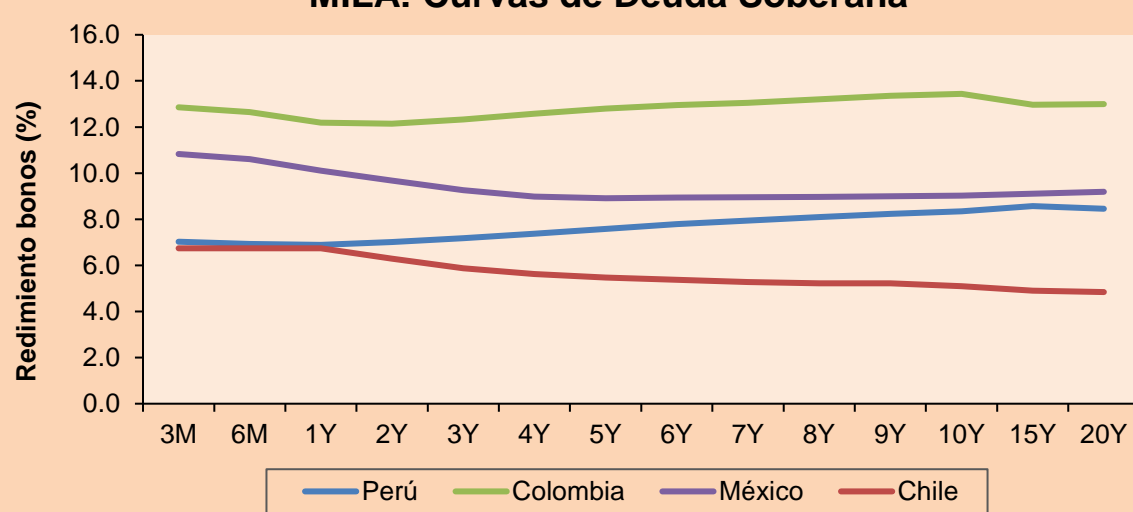


Base: 18/08/22=100
Fuente: Bloomberg

Renta Fija

Instrumento	Moneda	Precio	Bid Yield (%)	Ask Yield (%)	Duración
PERU 7.35 07/21/25	USD	105.422	5.25	5.04	2.36
PERU 4.125 08/25/27	USD	96.546	5.01	4.89	4.20
PERU 8.75 11/21/33	USD	122.366	6.00	5.90	7.19
PERU 6.55 03/14/37	USD	105.213	6.05	5.95	8.86
PERU 5.625 11/18/2050	USD	97.091	5.87	5.81	13.82
CHILE 2.25 10/30/22	USD	99.938	54.01	-27.10	0.01
CHILE 3.125 01/21/26	USD	95.076	4.89	4.75	2.93
CHILE 3.625 10/30/42	USD	75.785	5.72	5.62	13.21
COLOM 11.85 03/09/28	USD	118.3	7.65	7.52	3.96
COLOM 10.375 01/28/33	USD	108.02	9.31	8.98	6.21
COLOM 7.375 09/18/37	USD	90.814	8.54	8.41	8.55
COLOM 6.125 01/18/41	USD	77.198	8.68	8.58	9.64
MEX 4 10/02/23	USD	85.597	7.61	7.54	10.15
MEX5.55 01/45	USD	90.753	6.363	6.299	12

MILA: Curvas de Deuda Soberana



Fuente: Bloomberg

Lima, 17 de noviembre de 2022

Renta Variable

Más subieron	Bolsa	Mon.	Precio	▲%
GRUPO NUTRESA SA	Colombia	COP	57510.00	10.41
ENEL CHILE SA	Chile	CLP	34.55	4.79
ECOPETROL	Colombia	COP	2500.00	3.73
GRUPO FIN INB-O	Mexico	MXN	37.42	2.49
ORBIA ADVANCE CO	Mexico	MXN	39.87	2.47

Por Monto Negociado	Bolsa	Monto (US\$)
SOQUIMICH-B	Chile	100,925,137
GRUPO F BANORT-O	Mexico	55,083,318
AMERICA MOVIL-L	Mexico	43,888,613
WALMART DE MEXIC	Mexico	35,918,490
GRUPO MEXICO-B	Mexico	21,741,802

Más bajaron	Bolsa	Mon.	Precio	▼%
CAP	Chile	CLP	6201.00	-7.30
SOQUIMICH-B	Chile	CLP	85000	-6.49
GRUPO TELEV-CPO	Mexico	MXN	21.19	-3.77
GRUPO MEXICO-B	Mexico	MXN	76.16	-3.37
MEGACABLE-CPO	Mexico	MXN	46.91	-3.30

Por Volumen	Bolsa	Volumen
BANCO SANTANDER	Chile	426,268,595
ITAU CORPBANCA	Chile	116,480,955
BANCO DE CHILE	Chile	84,113,375
ENEL CHILE SA	Chile	47,876,717
AMERICA MOVIL-L	Mexico	43,893,145

MILA

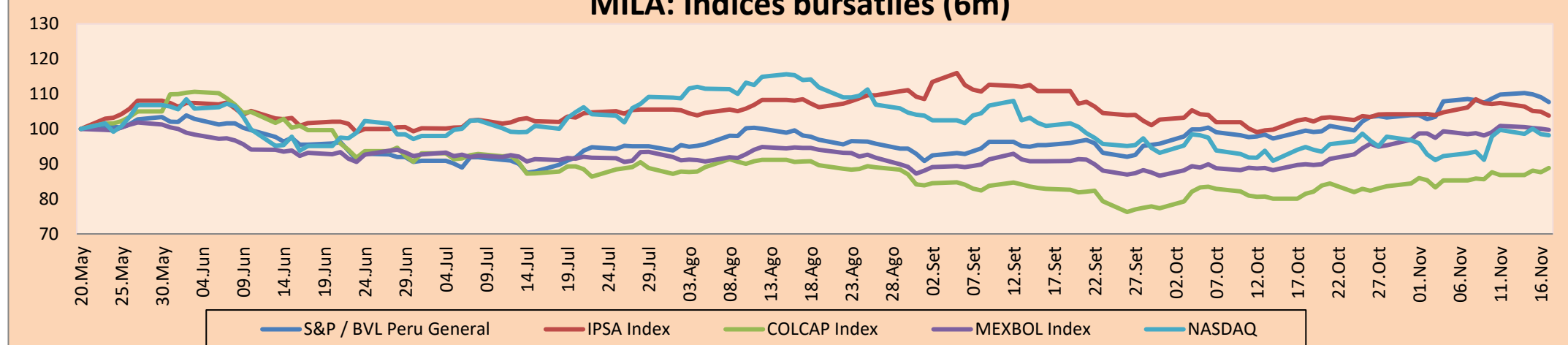
Perú: El índice General de la BVL finalizó la sesión de hoy con un resultado negativo de -1.26%. El índice mantiene una tendencia negativa acumulada anual de -0.91% en moneda local y una tendencia acumulada positiva de +0.10% en moneda ajustada en dólares. Con respecto al S&P/BVL Perú SEL varió en -1.92% mientras que el S&P/BVL LIMA 25 en -0.63%. El spot PEN alcanzó S/3.8307. Titular: Bolsa de Valores de Lima cierra a la baja ante expectativas por un retroceso de la inflación en EE.UU.

Chile: El índice IPSA culminó el día con un retorno negativo de -1.11%. Los sectores más perjudicados de la jornada fueron Materiales (-5.16%) y Productos de Consumo No Básico (-2.00%). Las acciones con el peor desempeño fueron CAP SA (-7.30%) y Sociedad Química y Minera de Chile (-6.49%). Titular: Banca de inversión ve mejor cierre para 2022 y una caída del PIB en torno a 1% el próximo año.

Colombia: El índice COLCAP concluyó la sesión con un retorno positivo de +1.31%. Los sectores más beneficiados de la jornada fueron Bienes de consumo básico (+10.41%) y Energía (+3.27%). Las acciones con mejor desempeño fueron Grupo Nutresa SA (+10.41%) y Ecopetrol SA (+3.73%). Titular: Dólar en Colombia se volvió a ubicar por encima de los \$5.000.

México: El índice IPC cerró el día en terreno negativo de -0.36%. Los sectores menos beneficiados de la jornada fueron Materiales (-1.91%) y Bienes Inmobiliarios (-0.61%). Las acciones con peor desempeño fueron Grupo Televisa SA (-3.77%) y Controladora Vuela Cia de Aviación (-3.70%). Titular: "Premio" para el Gobierno de AMLO: FMI ratifica línea de crédito para México.

MILA: Índices bursátiles (6m)

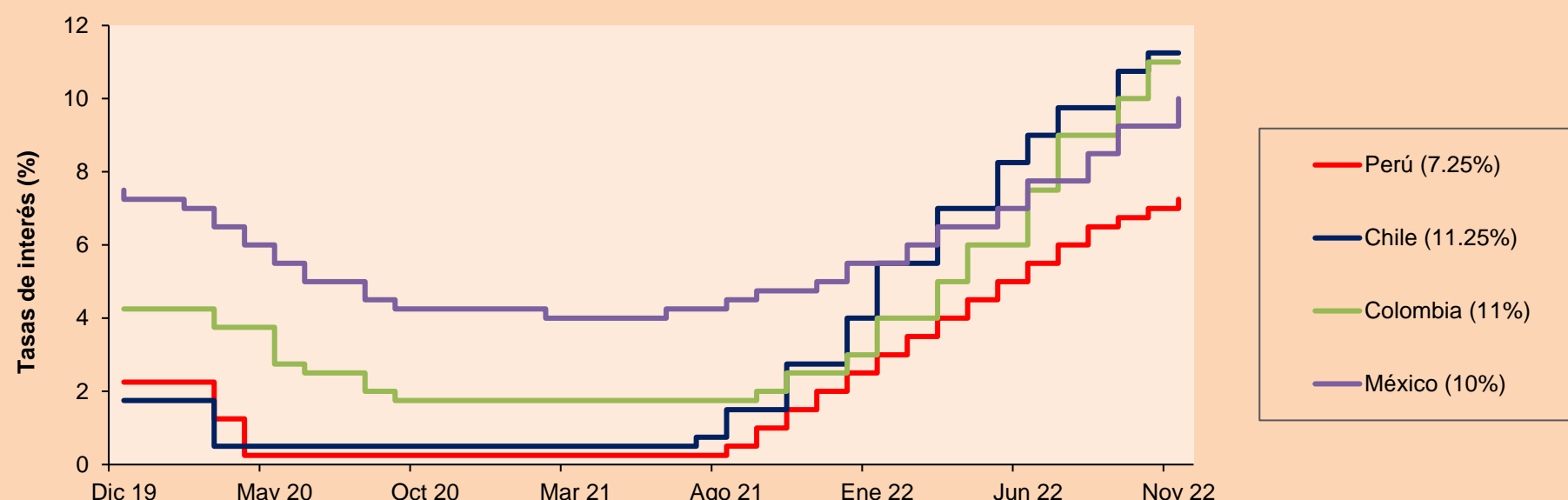


Base: 23/05/22=100
Fuente: Bloomberg

ETFs

	Mon.	Cierre	1D	5D	30 D	YTD	Bolsa
▼ iShares MSCI All Peru Capped	USD	29.23	-1.25%	1.56%	14.99%	-1.32%	NYSE Arca
▼ iShares MSCI Chile Capped	USD	25.4	-4.01%	-7.70%	6.14%	10.00%	Cboe BZX
Global X MSCI Colombia	USD						
▼ iShares MSCI Mexico Capped	USD	53.32	-0.63%	0.36%	15.24%	5.38%	NYSE Arca
▲ iShares MSCI Emerging Markets	USD	38.25	0.18%	2.96%	8.79%	-21.70%	NYSE Arca
▲ Vanguard FTSE Emerging Markets	USD	39.25	0.54%	2.83%	7.30%	-20.64%	NYSE Arca
▲ iShares Core MSCI Emerging Markets	USD	47.02	0.26%	2.46%	8.47%	-21.45%	NYSE Arca
▼ iShares JP Morgan Emerging Markets Bonds	USD	53.28	-0.28%	0.28%	4.82%	-15.19%	Cboe BZX
▼ Morgan Stanley Emerging Markets Domestic	USD	4.21	-1.17%	-1.64%	5.25%	-23.18%	New York

MILA: Tasas de Referencia de Política Monetaria



Fuente: Bloomberg

LIMA

Acciones

	Valor	Moneda	Precio	1D*	5D*	30D*	YTD*	Frecuencia	Volumen (US\$)	Beta	Dividend Yield (%)	Price Earning	Capitalización Bursátil (M US\$)	Sector Económico*	Participación Índice
▼	ALICORC1 PE**	S/.	7.13	-0.77%	-1.49%	-2.02%	-5.96%	100.00%	33,894	0.71	3.51	11.08	1,584.57	Industrial	3.53%
▲	BACKUSI1 PE**	S/.	24.60	0.20%	1.44%	11.82%	20.00%	100.00%	21,520	0.77	13.94	7.65	8,670.95	Industriales	0.82%
▼	BAP PE**	US\$	150.86	-2.95%	-2.04%	14.13%	21.88%	100.00%	109,666	1.22	2.65	-	11,996.39	Diversas	5.82%
▼	BVN PE**	US\$	7.90	-0.38%	0.77%	19.70%	8.22%	100.00%	60,210	1.67	0.89	-	2,177.51	Mineras	5.88%
▼	CASAGRC1 PE**	S/.	8.01	-1.72%	0.12%	-6.97%	-11.98%	78.95%	52,283	0.77	76.48	7.40	176.13	Agrario	1.31%
-	BBVAC1 PE**	S/.	1.60	0.00%	0.00%	5.26%	-3.61%	100.00%	26,274	0.57	6.60	5.95	3,083.38	Bancos y Financieras	2.85%
▲	CORARE1 PE**	S/.	1.40	2.19%	-4.76%	2.19%	-18.60%	94.74%	2,076	0.75	10.83	4.53	508.52	Industriales	1.72%
▲	CPACASC1 PE**	S/.	4.05	1.25%	-11.76%	-3.57%	-18.18%	100.00%	14,937	0.74	10.37	11.25	488.09	Industriales	2.38%
▲	CVERDEC1 PE**	US\$	31.10	0.32%	0.32%	4.54%	-16.47%	73.68%	31,713	1.00	5.97	10.95	10,886.74	Mineras	5.25%
▲	ENGEPEC1 PE**	S/.	2.90	2.47%	-1.36%	11.54%	2.11%	94.74%	7,535	0.81	21.08	6.53	1,323.19	Servicios Públicos	1.44%
▼	ENDISPC1**	S/.	4.06	-0.98%	-8.35%	1.50%	1.50%	84.21%	6,912	0.84	10.29	6.15	676.79	Servicios Públicos	0.98%
-	FERREYC1 PE**	S/.	2.25	0.00%	-2.17%	0.00%	9.76%	100.00%	85,139	0.67	11.55	4.50	555.68	Diversas	4.90%
-	AENZAC1 PE**	S/.	0.76	0.00%	1.33%	8.57%	-44.53%	68.42%	4,913	0.00	0.00	-	237.48	Diversas	4.05%
▼	IFS PE**	US\$	23.05	-1.54%	-11.35%	5.64%	-14.15%	100.00%	110,256	0.83	10.41	6.69	2,660.38	Diversas	7.22%
▼	INRETC1 PE**	US\$	35.00	-0.03%	0.00%	1.45%	0.14%	94.74%	4,410	1.00	3.92	18.87	3,806.14	Diversas	5.28%
▲	LUSURC1 PE**	S/.	16.40	5.81%	5.81%	17.99%	15.17%	94.74%	3,649	0.00	6.60	13.44	2,084.74	Servicios Públicos	1.81%
▲	MINSURI1 PE**	S/.	3.65	-2.67%	0.00%	-1.35%	-7.59%	94.74%	14,581	1.08	19.94	1.52	2,747.01	Mineras	3.09%
▼	SCCO PE**	US\$	58.35	-1.14%	5.32%	24.02%	-5.55%	89.47%	88,233	1.47	6.00	16.20	45,110.29	Mineras	2.14%
▲	SIDERC1 PE**	S/.	1.58	1.94%	5.33%	7.48%	-1.25%	94.74%	4,951	0.85	27.91	4.59	288.72	Industriales	1.43%
▼	UNACEMC1 PE**	S/.	1.74	-0.57%	-1.69%	1.16%	-27.50%	84.21%	2,782	0.70	6.32	6.70	825.84	Industriales	3.00%
▼	VOLCABC1 PE**	S/.	0.52	-1.89%	-3.70%	1.96%	-13.33%	100.00%	235,592	1.41	0.00	29.30	553.38	Mineras	5.90%
-	BROCALC1 PE**	S/.	5.74	0.00%	13.66%	8.10%	10.38%	36.84%	2,248	0.00	0.00	42.10	240.70	Mineras	0.00%
-	CORAREC1 PE**	S/.	1.90	0.00%	-1.55%	-1.04%	0.00%	31.58%	240	0.00	0.00	6.15	508.52	Industriales	0.00%
-	ENGIEC1 PE**	S/.	4.95	0.00%	0.81%	-1.39%	-15.53%	63.16%	258	0.00	0.00	13.98	777.09	Industriales	0.00%
-	GBVLAC1 PE**	S/.	2.23	0.00%	-3.88%	-3.04%	-18.01%	31.58%	2,003	0.00	0.00	-	106.00	Diversas	0.00%

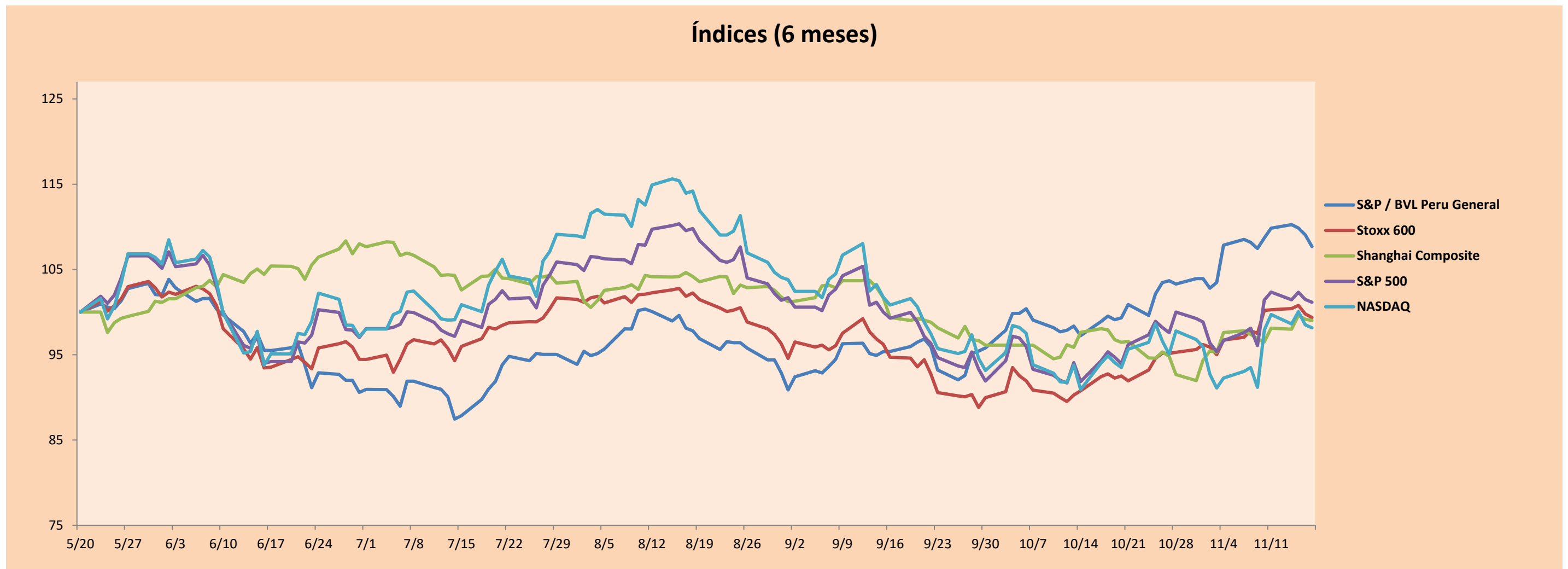
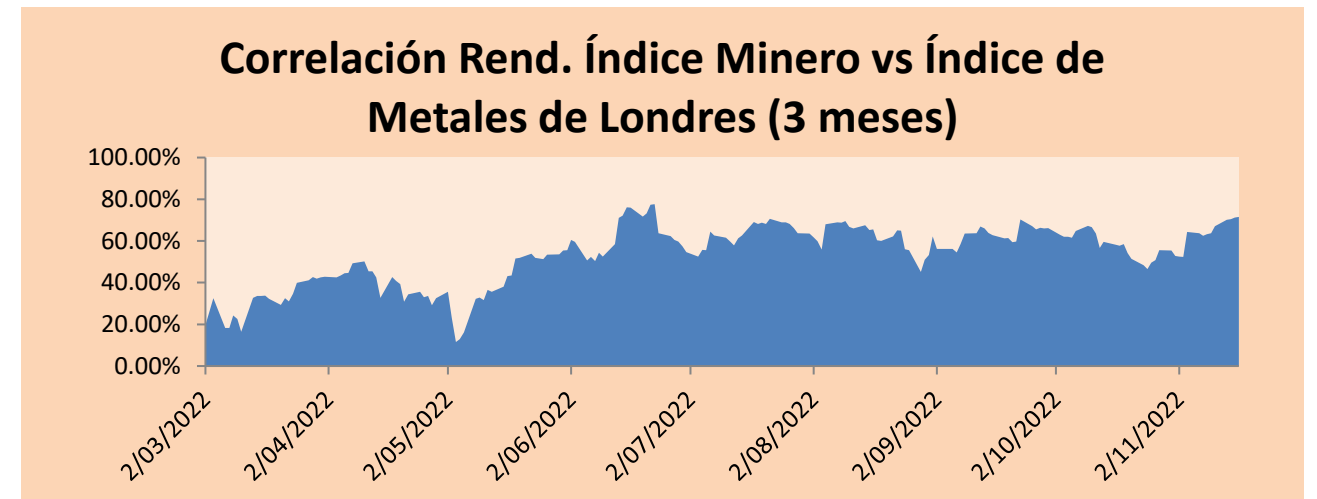
Cantidad de Acciones: 25
Fuente: Bloomberg, Economática
* Bloomberg Industry Classification System
** Se utiliza el PER de la bolsa y moneda de origen del instrumento
*Leyenda: Variación 1D: 1 Día; 5D: 5 Días, 1M: 1 Mes; YTD: Var.% 31/12/21 a la fecha

Subieron 7
Bajaron 11
Mantuvieron 7

Índices Sectoriales

	Cierre	1D*	5D*	30D*	YTD*	Beta	
▼	S&P/BVLMining	387.94	-1.09%	2.62%	15.11%	-5.75%	1.51
▼	S&P/BVLConsumer	1,294.27	-0.45%	1.51%	6.87%	12.74%	0.64
▲	S&P/BVLIndustriales	241.64	0.14%	-1.16%	2.68%	-6.37%	0.46
▼	S&P/BVLFinancials	1,053.13	-2.96%	-3.50%	8.95%	16.23%	1.15
▲	S&P/BVLConstruction	236.09	0.21%	-0.66%	4.02%	-16.69%	0.43
▲	S&P/BVLPublicSvcs	631.05	0.64%	0.45%	5.52%	15.05%	0.04
▲	S&P/BVLElectricUtil	616.06	0.64%	0.45%	5.52%	15.05%	0.04

*Leyenda: Variación 1D: 1 Día; 5D: 5 Días, 1M: 1 Mes; YTD: Var.% 31/12/21 a la fecha



Base: 20/05/22=100
Fuente: Bloomberg

Coordinador Laboratorio de Mercado de Capitales: MS Javier Penny Pestana
Apoyo: Mariafe Urrutia, Fedele Calle, Nikolas Díaz y Nadia Contreras
email: pulsobursatil@ulima.edu.pe
facebook: www.facebook.com/pulsobursatil.ul

RATING SOBERANO

CLASIFICACIONES DE RIESGO

Moody's	S&P	Fitch	
Aaa	AAA	AAA	Prime
Aa1	AA+	AA+	Alto Grado
Aa2	AA	AA	
Aa3	AA-	AA-	
A1	A+	A+	Grado Alto Medio
A2	A	A	
A3	A-	A-	
Baa1	BBB+	BBB+	Grado Bajo Medio
Baa2	BBB	BBB	
Baa3	BBB-	BBB-	
Ba1	BB+	BB+	Sin Grado de Inversión Especulativo
Ba2	BB	BB	
Ba3	BB-	BB-	
B1	B+	B+	Altamente Especulativo
B2	B	B	
B3	B-	B-	
Caa1	CCC+	CCC	Riesgo Sustancial Extremadamente Especulativo
Caa2	CCC		
Caa3	CCC-		
Ca	CC	DDD	Poca esperanzas de Pago
C	C		
	D		
		DD	Impago
		D	

Fuente: Bloomberg

Rating Crédito Latinoamérica			
Clasificadora de riesgo			
País	Moody's	Fitch	S&P
Perú	Baa1	BBB	BBB
México	Baa2	BBB-	BBB
Venezuela	C	WD	NR
Brazil	Ba2	BB-	BB-
Colombia	Baa2	BB+	BB+
Chile	A2	A-	A
Argentina	Ca	WD	CCC+
Panamá	Baa2	BBB-	BBB

Fuente: Bloomberg

Riesgo País Latinoamérica(pbs)



Fuente: BCRP

Coordinador Laboratorio de Mercado de Capitales: MS Javier Penny Pestana
Apoyo: Mariafe Urrutia, Fedele Calle, Nikolas Díaz y Nadia Contreras
email: pulsobursatil@ulima.edu.pe
facebook: www.facebook.com/pulsobursatil.ul