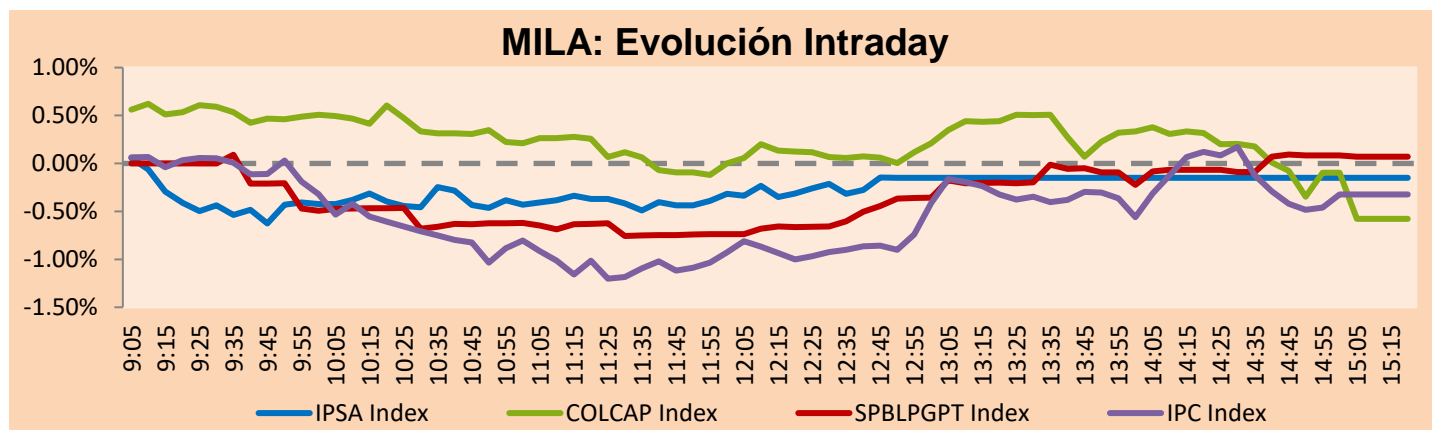


MILA

Principales índices	Cierre	1 D	5 D	1 M	YTD	Cap. Burs. (US\$ bill)
▼ IPSA (Chile)	5,274.68	-0.15%	0.02%	1.56%	22.43%	105.83
▼ IGPA (Chile)	28,290.03	-0.50%	-1.03%	0.67%	31.17%	121.95
▲ COLSC (Colombia)	958.19	1.25%	2.66%	4.18%	-1.54%	3.45
▼ COLCAP (Colombia)	1,235.45	-0.58%	-2.56%	-1.51%	-12.44%	54.69
▲ S&P/BVL (Perú)*	22,470.78	0.07%	-0.19%	6.52%	6.44%	96.84
▲ S&P/BVL SEL (Perú)	584.80	0.18%	-0.26%	5.33%	3.77%	82.22
▲ S&P/BVL LIMA 25	30,740.67	0.41%	-0.94%	4.79%	1.54%	96.33
▼ IPC (México)	51,457.55	-0.44%	-1.00%	1.17%	-3.41%	340.66
▲ S&P MILA 40	456.70	0.83%	2.15%	8.36%	2.66%	201.21

* Cap. Bursátil del cierre anterior *Leyenda: Variación 1D: 1 Día; 5D: 5 Días; 1M: 1 Mes; YTD: Var.% 31/12/21 a la fecha

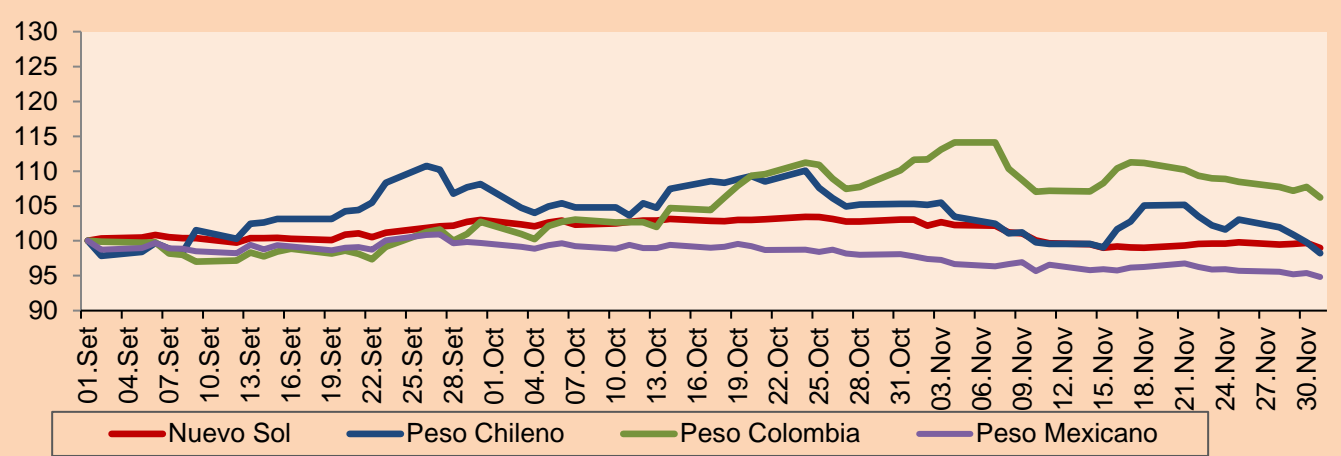


Fuente: Bloomberg

Monedas	Precio	1D*	5D*	30 D*	YTD*
▼ Sol (PEN)	3.8280	-0.72%	-0.62%	-3.92%	-4.28%
▼ Peso Chileno (CLP)	880.050	-1.56%	-3.34%	-6.72%	3.29%
▼ Peso Colombiano (COP)	4,765.75	-1.42%	-2.45%	-4.85%	16.80%
▼ Peso Mexicano (MXN)	19.131	-0.71%	-1.28%	-3.13%	-6.81%

*Leyenda: Variación 1D: 1 Día; 5D: 5 Días; 1M: 1 Mes; YTD: Var.% 31/12/21 a la fecha

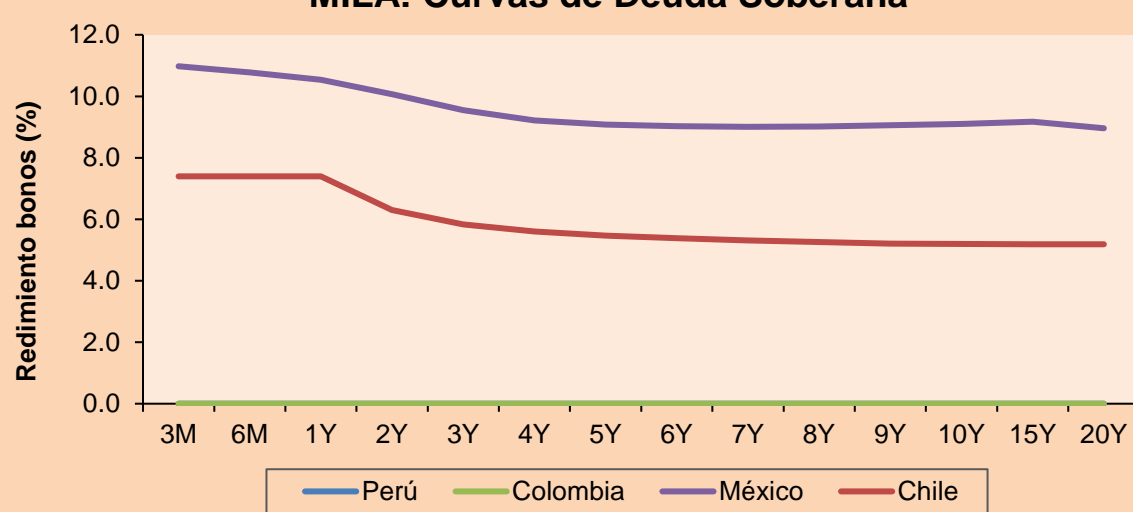
MILA: Índices de Tipo de Cambio (3 meses)



Base: 01/09/22=100
Fuente: Bloomberg

Renta Fija	Instrumento	Moneda	Precio	Bid Yield (%)	Ask Yield (%)	Duración
PERU 7.35 07/21/25	USD	106.16	4.91	4.74	2.33	
PERU 4.125 08/25/27	USD	98.264	4.60	4.48	4.17	
PERU 8.75 11/21/33	USD	125.472	5.66	5.56	7.43	
PERU 6.55 03/14/37	USD	108.954	5.66	5.60	8.86	
PERU 5.625 11/18/2050	USD	102.292	5.48	5.45	13.95	
CHILE 2.25 10/30/22	USD	#N/A N/A	#N/A N/A	#N/A N/A	#N/A N/A	
CHILE 3.125 01/21/26	USD	95.728	4.69	4.52	2.90	
CHILE 3.625 10/30/42	USD	79.781	5.32	5.23	13.24	
COLOM 11.85 03/09/28	USD	120.615	7.14	7.02	3.92	
COLOM 10.375 01/28/33	USD	110.437	8.96	8.64	6.16	
COLOM 7.375 09/18/37	USD	94.966	8.02	7.90	8.53	
COLOM 6.125 01/18/41	USD	80.141	8.27	8.24	9.59	
MEX 4 10/02/23	USD	85.597	7.61	7.54	10.15	
MEX5.55 01/45	USD	95.314	5.945	5.92	12.12	

MILA: Curvas de Deuda Soberana



Fuente: Bloomberg

Lima, 1 de diciembre de 2022

Renta Variable

Más subieron	Bolsa	Mon.	Precio	▲%
CEMENTOS ARGOS	Colombia	COP	3750.00	7.05
ANDINA-PREF B	Chile	CLP	1800	5.17
INDUSTRIAS PENOL	Mexico	MXN	272.25	4.96
CAP	Chile	CLP	6845	4.82
COLBUN SA	Chile	CLP	82.10	3.92

Por Monto Negociado	Bolsa	Monto (US\$)
WALMART DE MEXIC	Mexico	83,327,096
ECOPETROL	Colombia	70,571,851
GRUPO F BANORT-O	Mexico	49,323,008
AMERICA MOVIL-L	Mexico	42,401,221
GRUPO MEXICO-B	Mexico	36,750,757

Más bajaron	Bolsa	Mon.	Precio	▼%
ENEL CHILE SA	Chile	CLP	38.10	-5.93
WALMART DE MEXIC	Mexico	MXN	73.03	-4.81
ENTEL	Chile	CLP	2530.00	-3.62
ISA SA	Colombia	COP	19000	-2.56
SOQUIMICH-B	Chile	CLP	86500.00	-2.15

Por Volumen	Bolsa	Volumen
ITAU CORPBANCA	Chile	1,108,014,420
ENEL CHILE SA	Chile	262,695,674
ECOPETROL	Colombia	147,003,134
BANCO DE CHILE	Chile	106,402,742
COLBUN SA	Chile	76,573,365

MILA

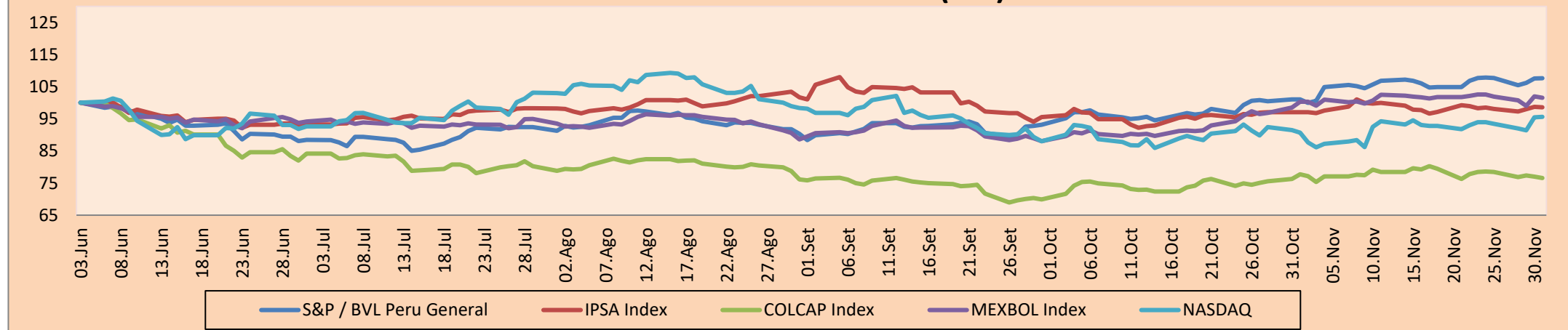
Perú: El índice General de la BVL finalizó la sesión de hoy con un resultado positivo de +0.07%. El índice mantiene una tendencia positiva acumulada anual de +6.44% en moneda local y una tendencia acumulada positiva de +11.19% en moneda ajustada en dólares. Con respecto al S&P/BVL Perú SEL varió en +1.05% mientras que el S&P/BVL LIMA 25 en +0.41%. El spot PEN alcanzó S/3.8133. Titular: OEA en Perú: misión plantea en su informe final tregua política y diálogo formal para la gobernabilidad.

Chile: El índice IPSA culminó el día con un retorno positivo de -0.15%. Los sectores más perjudicados de la jornada fueron Servicios de comunicación (-3.62%) y Productos de consumo no básicos (-1.59%). Las acciones con el peor desempeño fueron Enel Chile en -5.93% y Empresa Nacional de Telecom con -3.62%. Titular: Reforma tributaria: informe de la UDP califica como "ambiciosa" la meta de recaudación del royalty y plantea dudas sobre alcanzarla.

Colombia: El índice COLCAP concluyó la sesión con un retorno negativo de -0.58%. Los sectores más perjudicados de la jornada fueron Finanzas (-1.65%) y Servicios públicos (-0.41%). Las acciones con peor desempeño fueron Bancolombia en -4.00% e Interconexión Eléctrica con -2.56%. Titular: Destapan primera carta del salario mínimo: productividad será de 1,24%

México: El índice IPC cerró el día en terreno positivo de -0.44%. Los sectores más perjudicados de la jornada fueron Bienes de consumo básico (-2.04%) y Finanzas (-0.83%). Las acciones con mejor desempeño fueron Walmart de México con -4.81% y Banco del Bajito en -2.30%. Titular: Empresarios respaldan alza al salario mínimo del 20%... pero piden incrementar inversión.

MILA: Índices bursátiles (6m)

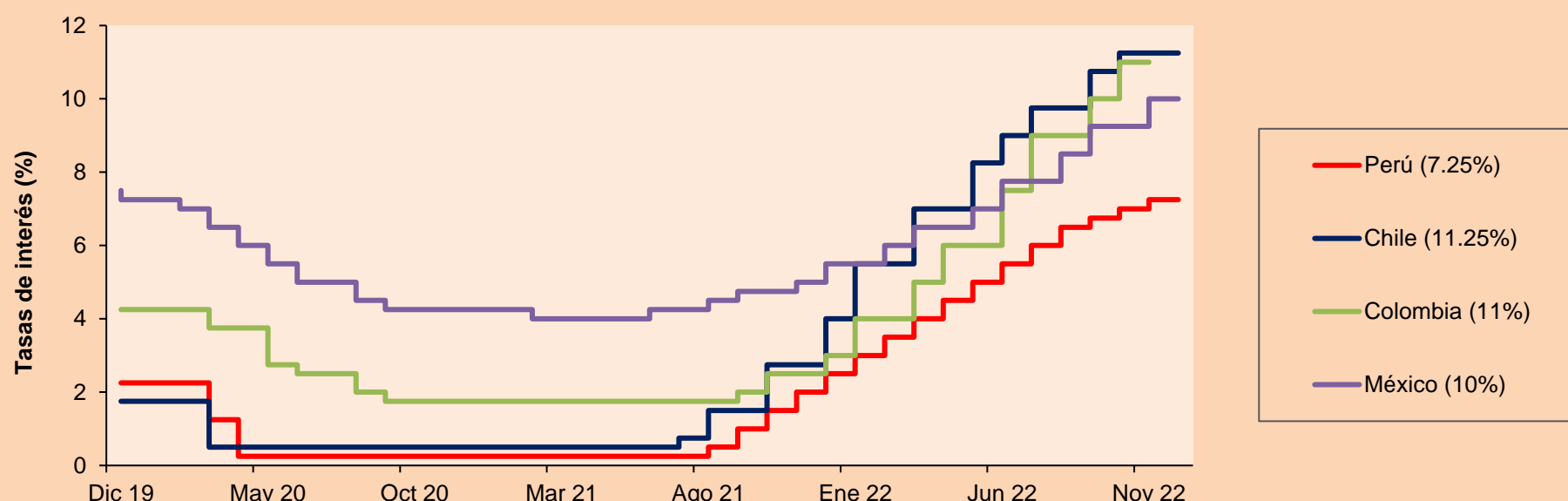


Base: 06/06/22=100
Fuente: Bloomberg

ETFs

	Mon.	Cierre	1D	5D	30 D	YTD	Bolsa
▲ iShares MSCI All Peru Capped	USD	29.81	0.44%	1.50%	9.07%	0.64%	NYSE Arca
▼ iShares MSCI Chile Capped	USD	27.08	-0.11%	2.65%	9.46%	17.28%	Cboe BZX
▲ Global X MSCI Colombia	USD	-	-	-	-	-	-
▲ iShares MSCI Mexico Capped	USD	54.22	0.59%	-0.09%	5.10%	7.15%	NYSE Arca
▼ iShares MSCI Emerging Markets	USD	39.39	-0.33%	3.79%	13.12%	-19.37%	NYSE Arca
▼ Vanguard FTSE Emerging Markets	USD	40.42	-0.25%	3.85%	12.15%	-18.28%	NYSE Arca
▼ iShares Core MSCI Emerging Markets	USD	48.47	-0.19%	3.77%	12.51%	-19.03%	NYSE Arca
▼ iShares JP Morgan Emerging Markets Bonds	USD	54.68	-0.36%	2.82%	7.66%	-12.96%	Cboe BZX
▲ Morgan Stanley Emerging Markets Domestic	USD	4.47	0.45%	4.44%	9.83%	-18.43%	New York

MILA: Tasas de Referencia de Política Monetaria



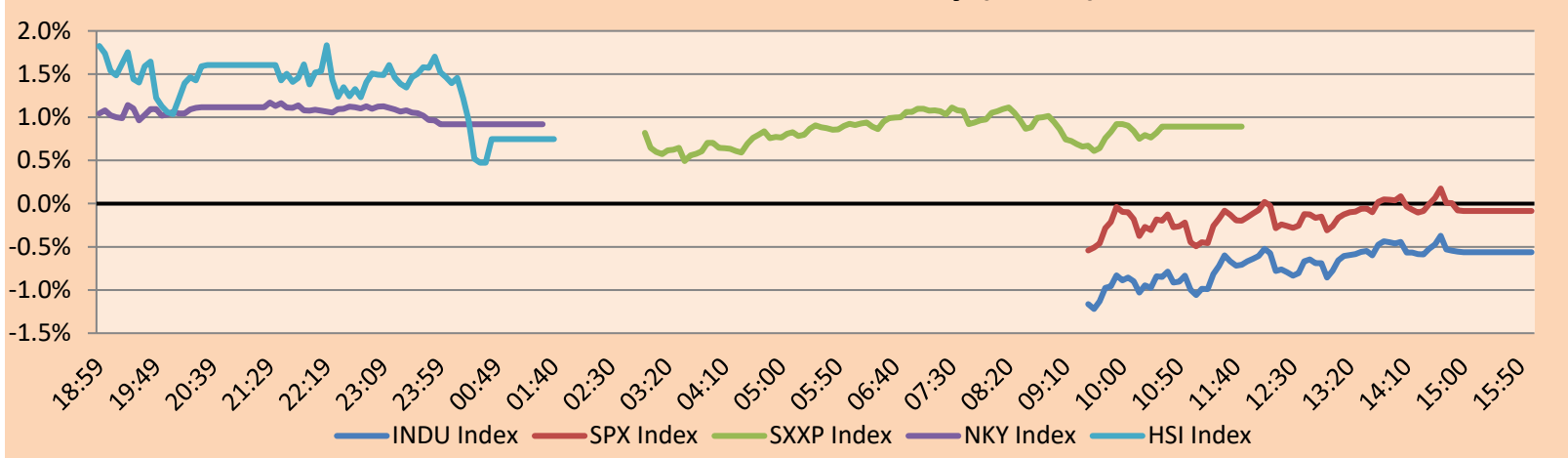
Fuente: Bloomberg

MUNDO

Principales índices	Cierre	1 D*	5 D*	1 M*	YTD*	Cap. Burs. (US\$ Mill.)
▼ Dow Jones (EEUU)	34,395.01	-0.56%	0.59%	5.33%	-5.35%	10,266,564
▼ Standard & Poor's 500 (EEUU)	4,076.57	-0.09%	1.22%	5.72%	-14.47%	35,623,962
▲ NASDAQ Composite (EEUU)	11,482.45	0.13%	1.75%	5.43%	-26.61%	19,452,575
▲ Stoxx EUROPE 600 (Europa)	443.96	0.89%	0.71%	7.08%	-8.99%	11,577,102
▲ DAX (Alemania)	14,490.30	0.65%	-0.34%	8.63%	-8.78%	1,427,969
▼ FTSE 100 (Reino Unido)	7,558.49	-0.19%	1.23%	5.18%	2.36%	1,689,585
▲ CAC 40 (Francia)	6,753.97	0.23%	0.70%	6.73%	-5.58%	2,097,871
▲ IBEX 35 (España)	8,407.90	0.53%	0.24%	5.11%	-3.51%	528,192
▲ MSCI AC Asia Pacific Index	156.39	0.79%	2.62%	12.61%	-19.02%	20,851,335
▲ HANG SENG (Hong kong)	18,736.44	0.75%	6.09%	18.38%	-19.92%	2,921,358
▲ SHANGHAI SE Comp. (China)	3,165.47	0.45%	2.47%	5.40%	-13.03%	6,369,112
▲ NIKKEI 225 (Japón)	28,226.08	0.92%	-0.55%	2.03%	-1.96%	3,634,687
▲ S&P / ASX 200 (Australia)	7,354.42	0.96%	1.56%	5.26%	-1.21%	1,674,617
▲ KOSPI (Corea del Sur)	2,479.84	0.30%	1.58%	6.12%	-16.72%	1,457,025

*Leyenda: Variación 1D: 1 Día; 5D: 5 Días, 1M: 1 Mes; YTD: Var.% 31/12/21 a la fecha

Mercado Evolución Intraday (var %)

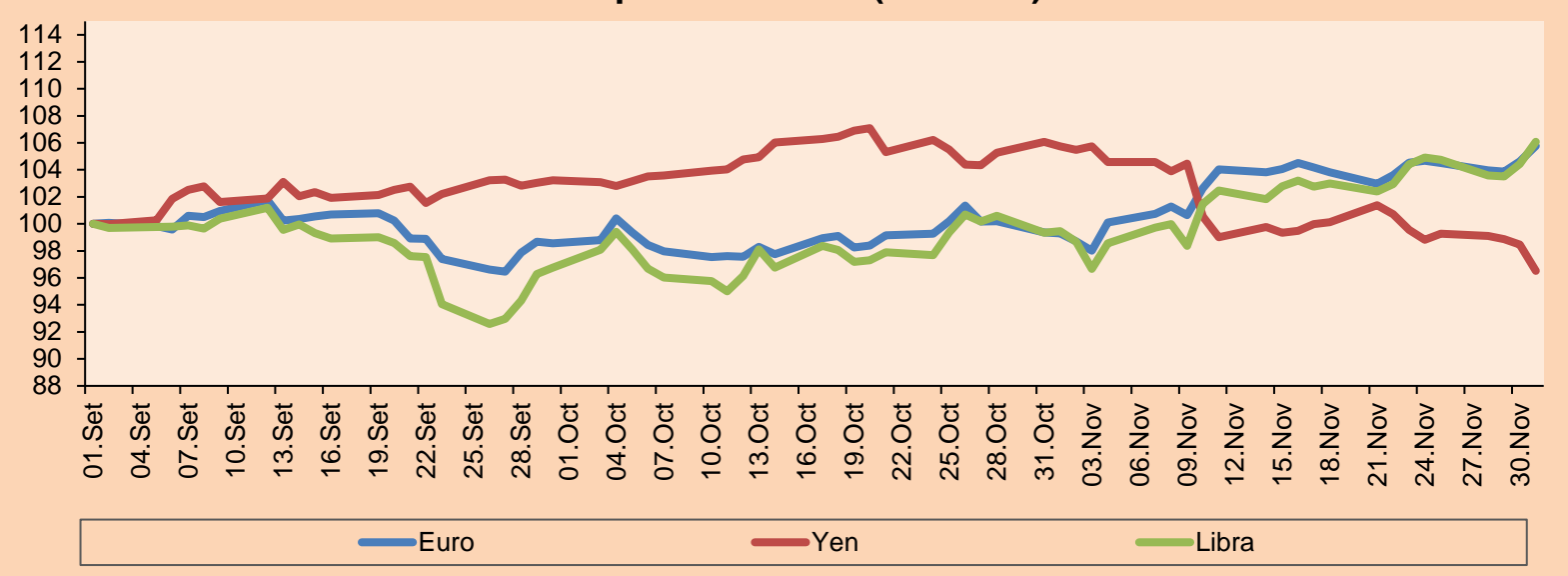


Fuente: Bloomberg

Monedas	Precio	1 D*	5 D*	1 M*	YTD*
▲ Euro	1.0525	1.14%	1.10%	6.56%	-7.43%
▼ Yen	135.3200	-1.99%	-2.32%	-8.73%	17.59%
▲ Libra Esterlina	1.2255	1.63%	1.17%	6.71%	-9.44%
▼ Yuan	7.0534	-0.55%	-1.38%	-3.08%	10.97%
▼ Dólar de Hong Kong	7.7800	-0.38%	-0.36%	-0.89%	-0.21%
▲ Real Brasileño	5.1916	0.02%	-2.27%	0.87%	-6.89%
▲ Peso Argentino	167.7258	0.26%	1.52%	6.65%	63.26%

*Leyenda: Variación 1D: 1 Día; 5D: 5 Días, 1M: 1 Mes; YTD: Var.% 31/12/21 a la fecha

Índices de Tipo de Cambio (3 meses)

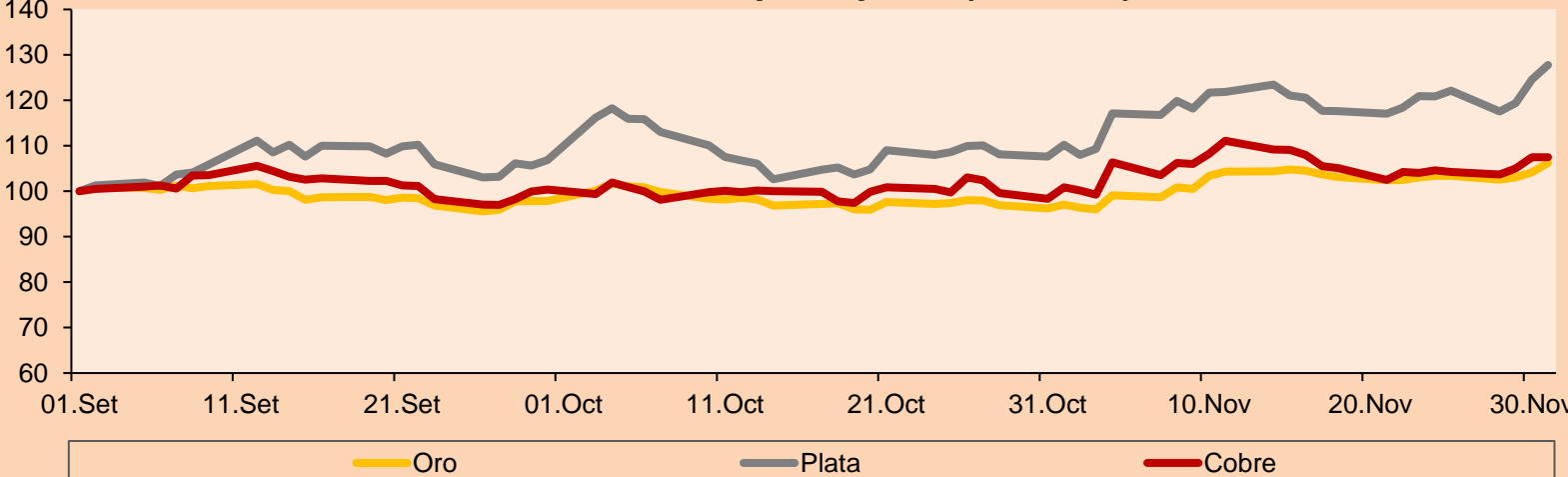


Base: 01/09/22=100
Fuente: Bloomberg

Commodities	Precio	1 D*	5 D*	1 M*	YTD*
▲ Oro (US\$ Oz. T) (LME)	1,803.14	1.96%	2.73%	9.42%	-1.42%
▲ Plata (US\$ Oz. T) (LME)	22.75	2.52%	5.70%	15.93%	-2.38%
- Cobre (US\$ TM) (LME)	8,226.75	0.00%	2.80%	6.61%	-15.54%
- Zinc (US\$ TM) (LME)	3,050.25	0.00%	4.79%	10.12%	-15.03%
▲ Petróleo WTI (US\$ Barril) (NYM)	81.41	1.07%	4.45%	-6.63%	17.51%
- Estaño (US\$ TM) (LME)	23,045.00	0.00%	3.42%	28.06%	-41.47%
- Plomo (US\$ TM) (LME)	2,181.75	0.00%	2.95%	9.82%	-6.67%
▼ Azúcar #11 (US\$ Libra) (NYB-ICE)	19.62	-0.05%	0.36%	6.46%	6.46%
▲ Cacao (US\$ TM) (NYB-ICE)	2,519.00	0.84%	3.07%	7.10%	-0.90%
▼ Café Arábica (US\$ TM) (NYB-ICE)	165.75	-2.44%	1.84%	-2.61%	-25.54%

*Leyenda: Variación 1D: 1 Día; 5D: 5 Días, 1M: 1 Mes; YTD: Var.% 31/12/20 a la fecha

Índices de Metales principales (3 meses)



Base: 01/09/22=100
Fuente: Bloomberg

Renta Variable

Alemania (Acciones del DAX Index)

Más subieron Mon.	Precio	▲%	Bolsa	Más bajaron Mon.	Mon.	Precio	▼%	Bolsa
IFX GY	EUR	32.325	2.55	DBK GY	EUR	9.905	-2.14	Xetra
ADS GY	EUR	124.92	2.18	PAH3 GY	EUR	57.54	-1.37	Xetra
FME GY	EUR	30.33	2.05	BMW GY	EUR	85.14	-1.36	Xetra
BEI GY	EUR	105.65	1.64	BAS GY	EUR	47.86	-1.35	Xetra

Europa (Acciones del STOXX EUROPE 600)

Más subieron Mon.	Precio	▲%	Bolsa	Más bajaron Mon.	Mon.	Precio	▼%	Bolsa
NEM GY	EUR	50.2	7.73	ADE NO	NOK	70.4	-8.87	Oslo
ORSTED DC	DKK	663.5	6.93	UCB BB	EUR	71.74	-6.56	EN Brussels
OCDO LN	GBp	664.8	6.78	HUH1V FH	EUR	33.13	-5.56	Helsinki
VITR SS	SEK	197.2	6.31	PSON LN	GBp	943.6	-5.18	Londres

Panorama Mundial:

Estados Unidos

El mercado estadounidense cerró con rendimientos mixtos, debido a que el PMI manufacturero del ISM bajó a 49, lo cual apunta a la primera contracción de la actividad industrial desde mayo de 2020. Igualmente, el empleo disminuyó y las empresas confirmaron que siguen gestionando los efectivos mediante una combinación de congelación de la contratación, reducción de personal y despidos. El índice DOW JONES cerró con resultados negativos, en un contexto en donde los inversores digerían una serie de datos económicos y evaluaban las perspectivas de la política monetaria. El índice S&P 500 también terminó con un rendimiento negativo, siendo las mayores pérdidas Salesforce Inc (-8.27%), Dollar General Corp (-7.56%) y Baxter International Inc (-7.34%), impulsados mayormente por el carecimiento de dirección luego del repunte del día anterior, donde el presidente de la FED señaló una desaceleración en los aumentos en la tasa de interés. Por último, el índice NASDAQ finalizó el día al alza, debido a que la tasa promedio de una hipoteca fija a 30 años disminuyó por tercera semana consecutiva a 6.49%. Además, el índice de precios al consumidor aumentó un 6% interanual, la lectura más baja de lo que va del año; los precios de los bienes también aumentaron un 7.2% y el de los servicios un 5.4%. Sin embargo, la incertidumbre económica continúa limitando la demanda de compradores de vivienda. De este modo, DOW JONES -0.56%, S&P 500 -0.09% y NASDAQ +0.13% terminaron el día con resultados en su mayoría negativos.

Europa:

Los principales índices europeos terminaron la sesión con rendimientos en su mayoría positivos. El índice paneuropeo STOXX 600 cerró al alza alcanzando su máximo en 6 meses, ya que los inversionistas se alegraron ante las insinuaciones del presidente de la Reserva Federal de Estados Unidos, Jerome Powell, de reducir las subidas de los tipos de interés y de la decisión de China de suavizar su tono sobre las estrictas restricciones del COVID-19. El mercado inglés, reflejado en el FTSE 100, cerró a la baja, debido a los descensos de los sectores energético y financiero compensan las ganancias de los servicios públicos. El presidente de la Reserva Federal, Jerome Powell, sugirió que podría ser apropiado ralentizar el ritmo de las subidas de los tipos de interés, ya que los suaves datos económicos insinúan que su agresiva política está surtiendo efecto en la economía. Pearson, que bajó más de un 5%, fue el valor más rezagado del FTSE 100 tras la rebaja a "neutral" de Exane. Rolls-Royce Holdings también estuvo entre los peores resultados, con una caída del 4% después de que Barclays iniciara la cobertura de la acción con una calificación de "sobreponderar". Del mismo modo, reflejado en el índice DAX, el mercado alemán, cerró en terreno positivo, en un contexto donde el rendimiento del bono alemán a 10 años cayó al 1.8% para comenzar el mes de diciembre, siendo este su nivel más bajo en 2 meses. y siguiendo los rendimientos del Tesoro estadounidense a la baja. El mercado francés cerró en positivo con su máximo de 36 semanas, en el ámbito empresarial, Dassault Systemes (+4.5%), Capgemini (+4.4%) y Vivendi (+3.8%) fueron los que más subieron. Por el contrario, Societe Generale (-2.6%), TotalEnergies (-1.7%), LVMH (-1.5%) y BNP Paribas (-1.5%) registraron las mayores pérdidas. De este modo, FTSE 100 -0.19%; CAC 40 +0.23%; DAX +0.65%; STOXX 600 +0.89% terminaron en niveles mayormente positivos.

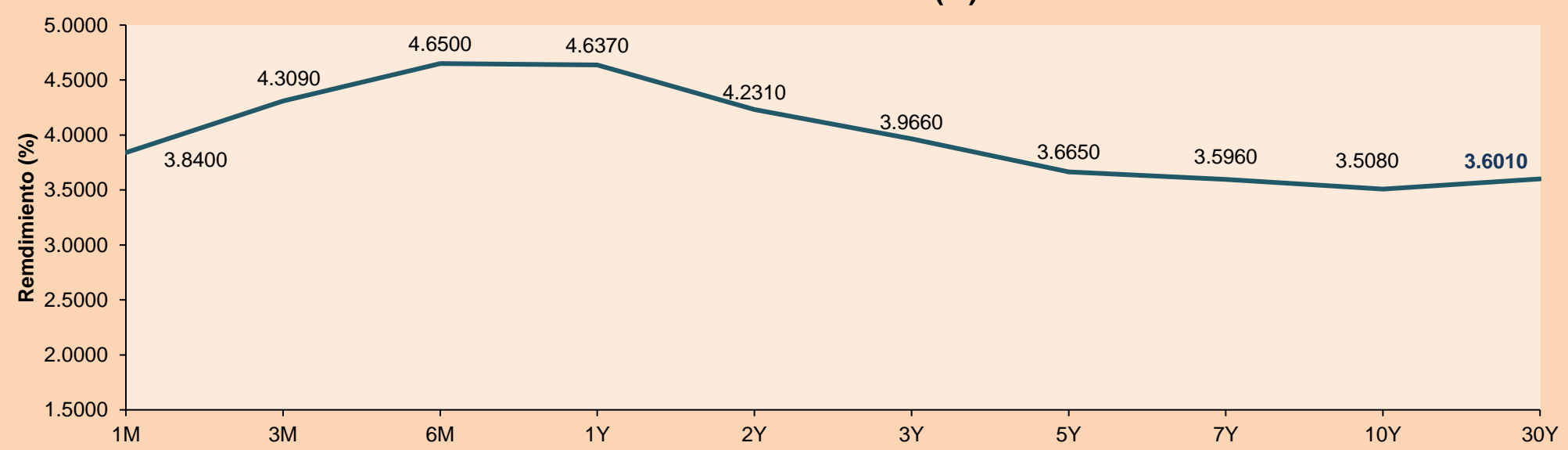
Asia:

Los principales índices asiáticos cerraron con rendimientos en su mayoría positivos, gracias a los comentarios de Powell el día de ayer, lo que hace pensar a los inversores que terminan las alzas agresivas del tipo de interés. El mercado chino acabó con rendimientos positivos con las acciones de energía, tecnología y consumo liderando las ganancias de la sesión, gracias a comentarios de encargados de medidas contra el COVID-19, lo que apaciguó la idea de seguir con medidas estrictas, pasando así a una 'nueva fase' en la pelea contra el virus. En línea, el índice Hang Seng cerró al alza, con Dareway Software Co. Ltd (+13.95%), Shanghai Hiuv New Materials Co. (+11.90%) y Jianguo Yungong Electronics (+11.29%) liderando los mejores rendimientos. Además de los anuncios en Pekín: se le permitirá a pacientes de bajo riesgo infectados de COVID-19 que se asilen en sus casas. El mercado surcoreano terminó con resultados positivos, dado los anuncios en la región sobre medidas para el COVID-19; sin embargo, la economía creció un 0.3% en el tercer trimestre, el ritmo más lento en un año. CONBUZZ Co. Ltd (+29.95%), Dongbu Corp. (+29.44%) y Central Insight Co. Ltd (+18.29%) lideraron las ganancias. El mercado japonés cerró al alza terminando una racha negativa de cuatro días consecutivos y se alineó con el patrón de acciones en Wall Street. Los Valores tecnológicos fueron los que lideraron las ganancias, con SoftBank Group (+1.6%), Tokyo Electron (+4%), Lasertec (+5.2%) y Mercari (+6%) liderando el rubro en las ganancias. El mercado australiano terminó al alza con las acciones de materiales (+2.65%) y de servicios públicos (+1.17%) liderando el avance, ya que los precios del mercado indicaron que el tipo de interés llegará a un máximo de 5% un mes antes de lo esperado, es decir en mayo. De esta forma, NIKKEI +0.92%; HANG SENG +0.75%; CSI 300 +1.18%; S&P/ASX 200 +0.96%; KOSPI +0.30%, SHANGHAI COMPOSITE +0.45% terminaron con rendimientos positivos.

ETFs

ETFs	Mon.	Cierre	1D	5D	30 D	YTD	Bolsa
SPDR S&P 500 ETF TRUST	USD	407.38	-0.07%	1.23%	5.95%	-14.23%	NYSE Arca
ISHARES MSCI EMERGING MARKET	USD	39.39	-0.33%	3.79%	13.12%	-19.37%	NYSE Arca
ISHARES IBOX HIGH YLD CORP	USD	75.62	-0.05%	0.61%	2.76%	-13.09%	NYSE Arca
FINANCIAL SELECT SECTOR SPDR	USD	36.1	-0.58%	0.31%	5.96%	-7.55%	NYSE Arca
VANECK GOLD MINERS ETF	USD	30.04	3.41%	4.63%	21.62%	-6.21%	NYSE Arca
ISHARES RUSSELL 2000 ETF	USD	186.96	-0.22%	0.96%	1.84%	-15.95%	NYSE Arca
SPDR GOLD SHARES	USD	167.84	1.84%	2.92%	9.37%	-1.82%	NYSE Arca
ISHARES 20+ YEAR TREASURY BO	USD	105.76	2.95%	2.43%	9.29%	-28.63%	NASDAQ GM
INVESCO QQQ TRUST SERIES 1	USD	293.72	0.12%	1.70%	6.76%	-26.17%	NASDAQ GM
ISHARES BIOTECHNOLOGY ETF	USD	137.16	0.46%	2.70%	5.71%	-10.13%	NASDAQ GM
ENERGY SELECT SECTOR SPDR	USD	90.85	-0.33%	-1.47%	-0.02%	63.69%	NYSE Arca
PROSHARES ULTRA VIX ST FUTUR	USD	7.32	-2.66%	-4.69%	-24.07%	-41.11%	Choe BZX
UNITED STATES OIL FUND LP	USD	70.45	0.31%	4.51%	-3.65%	29.60%	NYSE Arca
ISHARES MSCI BRAZIL ETF	USD	31.22	-0.83%	5.47%	-5.82%	11.22%	NYSE Arca
SPDR S&P OIL & GAS EXP & PR	USD	149.09	-1.99%	-3.59%	-2.68%	55.51%	NYSE Arca
UTILITIES SELECT SECTOR SPDR	USD	71.37	-0.08%	1.19%	6.46%	-0.29%	NYSE Arca
ISHARES US REAL ESTATE ETF	USD	89.06	-0.12%	1.64%	6.24%	-23.32%	NYSE Arca
SPDR S&P BIOTECH ETF	USD	83.09	-0.63%	2.58%	0.33%	-25.79%	NYSE Arca
ISHARES IBOX INVESTMENT GRA	USD	108.76	0.93%	1.02%	6.87%	-17.93%	NYSE Arca
ISHARES JP MORGAN USD EMERGI	USD	87.8	1.59%	3.27%	9.71%	-19.49%	NASDAQ GM
REAL ESTATE SELECT SECT SPDR	USD	39.16	-0.20%	1.53%	6.79%	-24.42%	NYSE Arca
ISHARES CHINA LARGE-CAP ETF	USD	27.74	-1.49%	7.64%	27.01%	-24.17%	NYSE Arca
CONSUMER STAPLES SPDR	USD	76.84	-0.45%	0.84%	5.97%	-0.35%	NYSE Arca
VANECK JUNIOR GOLD MINERS	USD	37.13	3.95%	4.03%	22.10%	-11.45%	NYSE Arca
SPDR BLOOMBERG HIGH YIELD BO	USD	92.55	-0.30%	0.42%	2.65%	-14.76%	NYSE Arca
VANGUARD REAL ESTATE ETF	USD	87.89	-0.22%	1.62%	5.96%	-24.24%	NYSE Arca
GRAYSCALE BITCOIN TRUST BTC	USD	8.89	-1.77%	-3.68%	-26.10%	-74.04%	OTC US

Curva de Rendimiento Bonos Tesoro EEUU (%)



Fuente: Bloomberg

Coordinador Laboratorio de Mercado de Capitales: MS Javier Penny Pestana

Apoyo: Mariafe Urrutia, Fedele Calle, Nikolas Diaz y Nadia Contreras

email: pulso_bursatil@ulima.edu.pe

facebook: www.facebook.com/pulso_bursatil.ul

LIMA

Acciones

	Valor	Moneda	Precio	1D*	5D*	30D*	YTD*	Frecuencia	Volumen (US\$)	Beta	Dividend Yield (%)	Price Earning	Capitalización Bursátil (M US\$)	Sector Económico*	Participación Índice
▲	ALICORC1 PE**	S/.	6.70	1.25%	2.66%	4.18%	-1.54%	100.00%	59,372	0.73	3.73	10.41	1,490.55	Industrial	3.53%
-	ATACOCB1 PE**	S/.	0.07	0.00%	0.00%	-12.50%	-41.67%	30.00%	1,097	#N/A N/A	0.00	-	17.77	Mineras	1.02%
▼	BACKUS1 PE**	S/.	23.90	-0.83%	-1.85%	-0.42%	16.59%	85.00%	270,740	0.78	14.35	7.44	8,336.00	Industriales	0.82%
▼	BAP PE**	US\$	151.70	-0.72%	-1.37%	4.05%	22.56%	100.00%	2,251,458	1.20	2.64	-	12,063.18	Diversas	5.82%
▲	BVN PE**	US\$	8.30	1.34%	1.22%	19.42%	13.70%	100.00%	639,628	1.65	0.84	-	2,287.77	Mineras	5.88%
▲	CASAGRC1 PE**	S/.	7.81	0.13%	-2.50%	-4.41%	-14.18%	75.00%	14,314	0.72	78.43	7.22	171.86	Agrario	1.31%
▲	BBVAC1 PE**	S/.	1.54	0.65%	-6.67%	-2.53%	-7.23%	100.00%	121,822	0.47	6.86	5.73	2,969.84	Bancos y Financieras	2.85%
▲	CORAREI1 PE**	S/.	1.44	2.86%	4.35%	-1.37%	-16.28%	95.00%	6,031	0.73	10.53	4.66	515.44	Industriales	1.72%
▼	CPACASC1 PE**	S/.	4.00	-0.74%	0.50%	-5.66%	-19.19%	95.00%	27,459	0.71	10.50	11.11	478.69	Industriales	2.38%
-	CVERDEC1 PE**	US\$	30.00	0.00%	1.52%	1.01%	-19.42%	95.00%	235,095	0.96	6.19	10.56	10,501.68	Mineras	5.25%
▼	ENGEPEC1 PE**	S/.	4.61	-5.92%	-3.56%	63.48%	62.32%	95.00%	2,303	0.84	13.26	10.38	2,104.90	Servicios Públicos	1.44%
▲	ENDISPC1**	S/.	7.59	1.20%	13.28%	79.86%	89.75%	90.00%	7,307	0.89	5.51	11.50	1,266.12	Servicios Públicos	0.98%
▲	FERREYC1 PE**	S/.	2.27	0.89%	0.00%	0.44%	10.73%	100.00%	13,667	0.67	11.44	4.54	561.01	Diversas	4.90%
▲	AENZAC1 PE**	S/.	0.63	5.00%	-16.00%	-14.86%	-54.01%	75.00%	30,927	#N/A N/A	0.00	-	197.00	Diversas	4.05%
▲	IFS PE**	US\$	24.40	0.04%	4.05%	-0.41%	-9.12%	100.00%	7,300,454	0.87	9.84	7.10	2,816.20	Diversas	7.22%
▲	INRETC1 PE**	US\$	36.25	0.67%	3.42%	5.07%	3.72%	95.00%	120,872	1.00	3.78	19.58	3,942.07	Diversas	5.28%
-	LUSURC1 PE**	S/.	16.25	0.00%	-1.63%	8.33%	14.12%	75.00%	626	0.00	0.00	13.32	2,067.13	Servicios Públicos	1.81%
▲	MINSURI1 PE**	S/.	3.74	1.36%	5.35%	7.47%	-5.32%	90.00%	14,380	1.09	19.46	1.56	2,816.73	Mineras	3.09%
-	PML PE**	US\$	0.09	0.00%	0.00%	0.00%	-25.00%	10.00%	13	#N/A N/A	0.00	-	24.32	Mineras	2.12%
▲	SCCO PE**	US\$	61.36	0.84%	3.88%	30.55%	-0.68%	85.00%	6,136	1.49	5.70	17.04	47,437.32	Mineras	2.14%
-	SIDERC1 PE**	S/.	1.56	0.00%	-1.27%	-6.02%	-2.50%	85.00%	4,483	0.85	28.27	4.53	285.27	Industriales	1.43%
▲	TV PE**	US\$	-	-	-	-	-	0.00%	-	-	0.00	-	-	Mineras	2.93%
-	UNACEMC1 PE**	S/.	1.71	0.00%	-5.00%	0.59%	-28.75%	85.00%	931	0.72	0.00	6.59	812.17	Industriales	3.00%
▲	VOLCABC1 PE**	S/.	0.50	2.04%	-1.96%	0.00%	-16.67%	100.00%	30,658	1.32	0.00	28.13	532.47	Mineras	5.90%
▲	BROCALC1 PE**	S/.	6.06	0.17%	2.02%	21.20%	16.54%	40.00%	6,445	0.00	0.44	44.37	253.56	Mineras	0.00%
-	RIMSEGC1 PE**	S/.	0.76	0.00%	-2.56%	10.98%	-11.63%	35.00%	3,979	0.00	0.00	11.23	327.94	Seguros	0.00%
-	CORAREC1 PE**	S/.	1.92	0.00%	-1.54%	-1.54%	1.05%	45.00%	38,013	0.00	0.00	6.22	515.44	Industriales	0.00%
▼	ENGIEC1 PE**	S/.	5.03	-1.37%	0.60%	0.60%	-14.16%	70.00%	38,099	0.00	4.26	14.19	790.20	Industriales	0.00%
▲	GBVLAC1 PE**	S/.	2.39	2.14%	18.32%	6.70%	-12.13%	50.00%	16,264	0.00	8.36	-	113.69	Diversas	0.00%

Cantidad de Acciones: 28
Fuente: Bloomberg, Económica
* Bloomberg Industry Classification System
** Se utiliza el PER de la bolsa y moneda de origen del instrumento
*Leyenda: Variación 1D: 1 Día; 5D: 5 Días; 1M: 1 Mes; YTD: Var.% 31/12/21 a la fecha

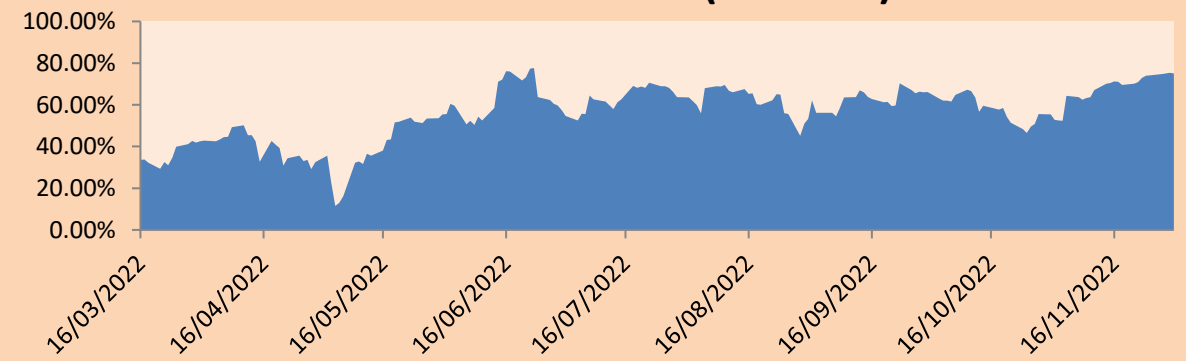
Subieron 16
Bajaron 5
Mantuvieron 7

Índices Sectoriales

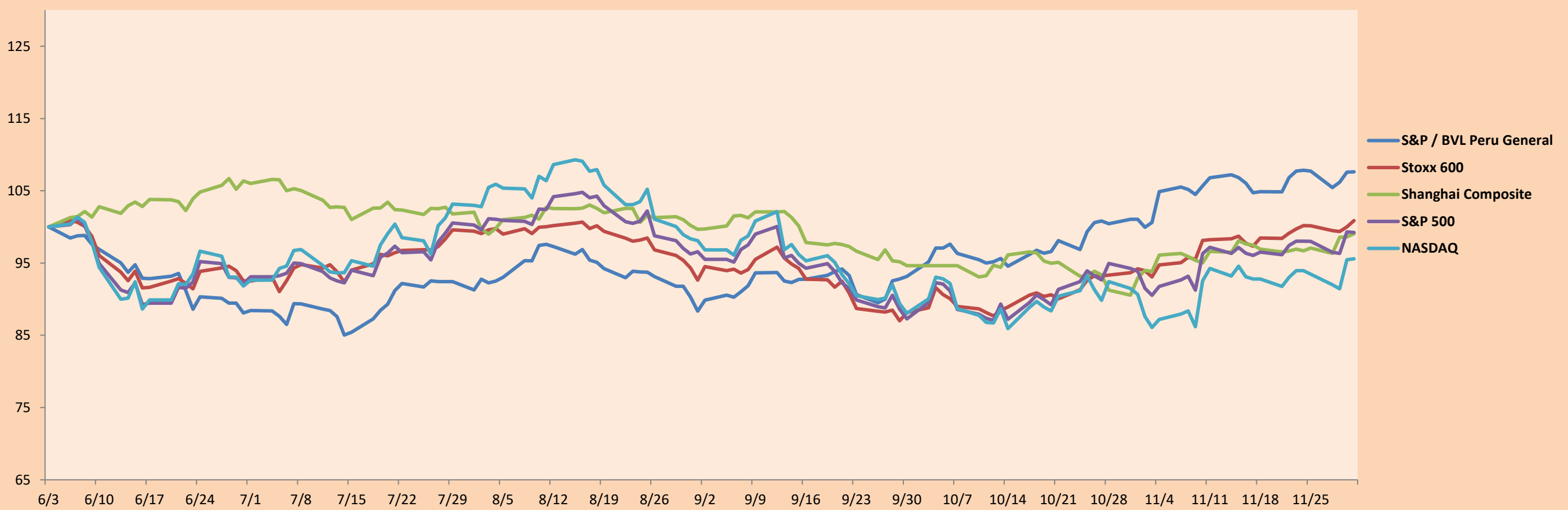
	Cierre	1D*	5D*	30D*	YTD*	Beta	
▲	S&P/BVLMining	402.96	0.84%	2.30%	19.06%	-2.10%	1.51
▲	S&P/BVLConsumer	1,281.08	0.13%	-1.36%	2.56%	11.59%	0.64
▲	S&P/BVLIndustrials	238.41	0.58%	-2.47%	0.28%	-7.62%	0.45
▼	S&P/BVLFinancials	1,063.99	-0.73%	-1.61%	0.05%	17.43%	1.17
▲	S&P/BVLConstruction	230.34	0.42%	-3.69%	0.17%	-18.72%	0.43
▼	S&P/BVLPublicSvcs	868.36	-2.12%	2.26%	40.29%	58.32%	0.08
▼	S&P/BVLElectricUtil	847.73	-2.12%	2.26%	40.29%	58.32%	0.08

*Leyenda: Variación 1D: 1 Día; 5D: 5 Días; 1M: 1 Mes; YTD: Var.% 31/12/21 a la fecha

Correlación Rend. Índice Minero vs Índice de Metales de Londres (3 meses)



Índices (6 meses)



Base: 03/06/22=100
Fuente: Bloomberg

Coordinador Laboratorio de Mercado de Capitales: MS Javier Penny Pestana
Apoyo: Mariafe Urrutia, Fedele Calle, Nikolas Diaz y Nadia Contreras
email: pulsobursatil@ulima.edu.pe
facebook: www.facebook.com/pulsobursatil.ul

RATING SOBERANO

CLASIFICACIONES DE RIESGO

Moody's	S&P	Fitch	
Aaa	AAA	AAA	Prime 28
Aa1	AA+	AA+	Alto Grado
Aa2	AA	AA	
Aa3	AA-	AA-	
A1	A+	A+	Grado Alto Medio
A2	A	A	
A3	A-	A-	
Baa1	BBB+	BBB+	Grado Bajo Medio
Baa2	BBB	BBB	
Baa3	BBB-	BBB-	
Ba1	BB+	BB+	Sin Grado de Inversión Especulativo
Ba2	BB	BB	
Ba3	BB-	BB-	
B1	B+	B+	Altamente Especulativo
B2	B	B	
B3	B-	B-	
Caa1	CCC+	CCC	Riesgo Sustancial Extremadamente Especulativo
Caa2	CCC		
Caa3	CCC-		
Ca	CC	DDD	Poca esperanzas de Pago
C	C		
	D		
		DD	Impago
		D	

Fuente: Bloomberg

Rating Crédito Latinoamérica			
Clasificadora de riesgo			
País	Moody's	Fitch	S&P
Perú	Baa1	BBB	BBB
México	Baa2	BBB-	BBB
Venezuela	C	WD	NR
Brazil	Ba2	BB-	BB-
Colombia	Baa2	BB+	BB+
Chile	A2	A-	A
Argentina	Ca	WD	CCC+
Panamá	Baa2	BBB-	BBB

Fuente: Bloomberg

Riesgo País Latinoamérica(pbs)



Fuente: BCRP

Coordinador Laboratorio de Mercado de Capitales: MS Javier Penny Pestana
Apoyo: Mariafe Urrutia, Fedele Calle, Nikolas Diaz y Nadia Contreras
email: pulsobursatil@ulima.edu.pe
facebook: www.facebook.com/pulsobursatil.ul