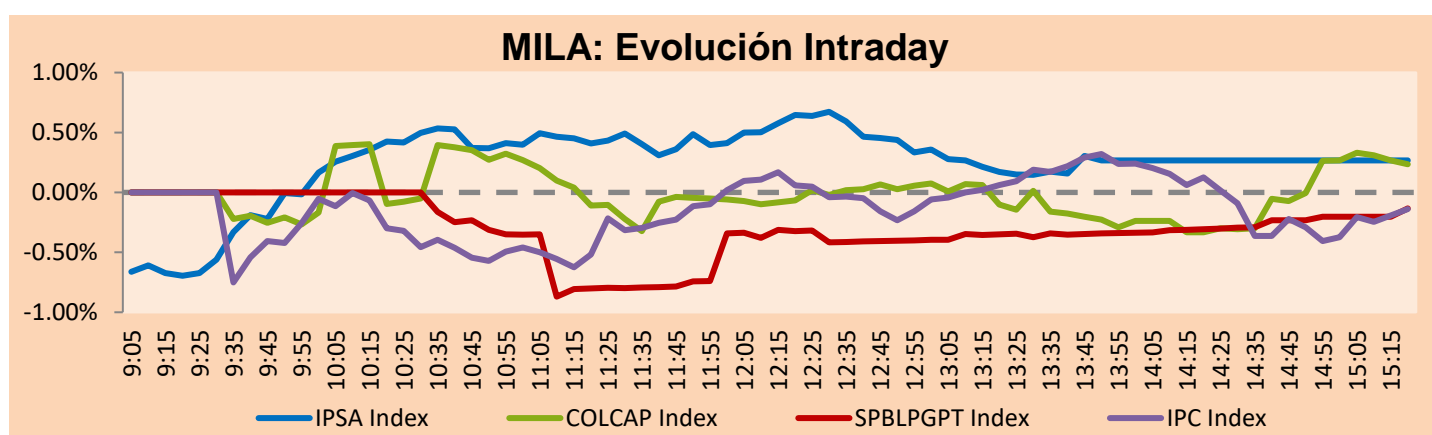


MILA

Principales índices	Cierre	1 D	5 D	1 M	YTD	Cap. Burs. (US\$ bill)
▲ IPSA (Chile)	5,290.76	0.30%	0.78%	1.85%	22.80%	105.20
▲ IGPA (Chile)	28,411.68	0.43%	0.95%	1.58%	31.74%	121.35
▼ COLSC (Colombia)	955.85	-0.24%	2.29%	2.93%	-1.78%	3.42
▲ COLCAP (Colombia)	1,240.93	0.44%	-2.00%	-0.33%	-12.05%	54.82
▼ S&P/BVL (Perú)*	22,419.40	-0.23%	-0.30%	7.44%	6.19%	96.63
▲ S&P/BVL SEL (Perú)	586.80	0.34%	0.69%	1.35%	4.12%	82.21
▲ S&P/BVL LIMA 25	30,762.42	0.07%	-0.76%	1.66%	1.61%	96.12
▼ IPC (México)	51,234.37	-0.43%	-0.84%	0.73%	-3.83%	334.12
▼ S&P MILA 40	456.11	-0.13%	2.84%	8.74%	2.53%	203.06

* Cap. Bursátil del cierre anterior *Leyenda: Variación 1D: 1 Día; 5D: 5 Días; 1M: 1 Mes; YTD: Var.% 31/12/21 a la fecha

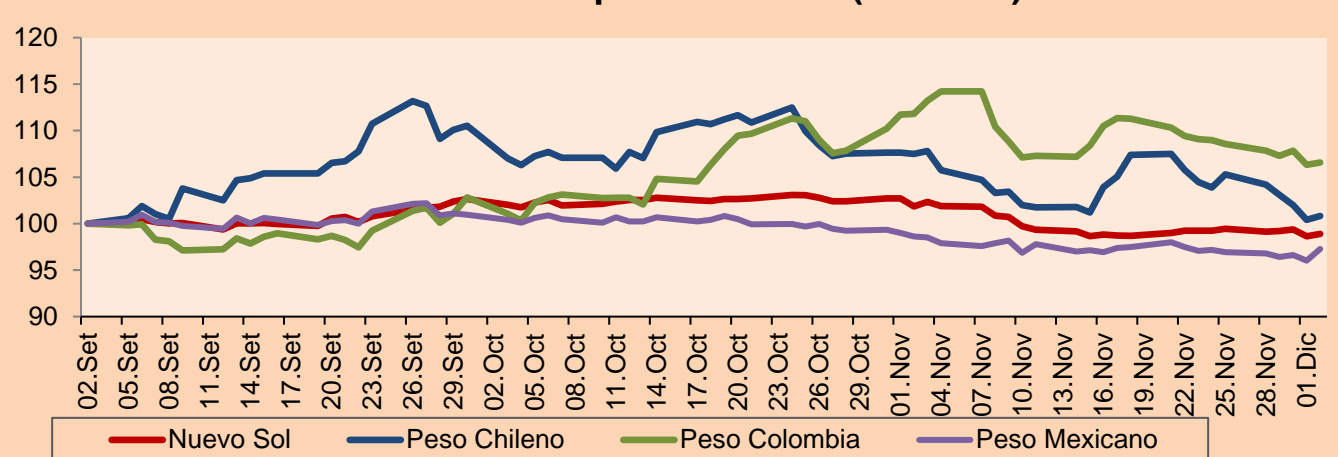


Fuente: Bloomberg

Monedas	Precio	1D*	5D*	30 D*	YTD*
▲ Sol (PEN)	3.8377	0.25%	-0.52%	-2.90%	-4.04%
▲ Peso Chileno (CLP)	883.600	0.40%	-4.27%	-6.22%	3.71%
▲ Peso Colombiano (COP)	4,776.65	0.23%	-1.84%	-4.69%	17.07%
▲ Peso Mexicano (MXN)	19.400	1.30%	0.35%	-1.38%	-5.50%

*Leyenda: Variación 1D: 1 Día; 5D: 5 Días; 1M: 1 Mes; YTD: Var.% 31/12/21 a la fecha

MILA: Índices de Tipo de Cambio (3 meses)

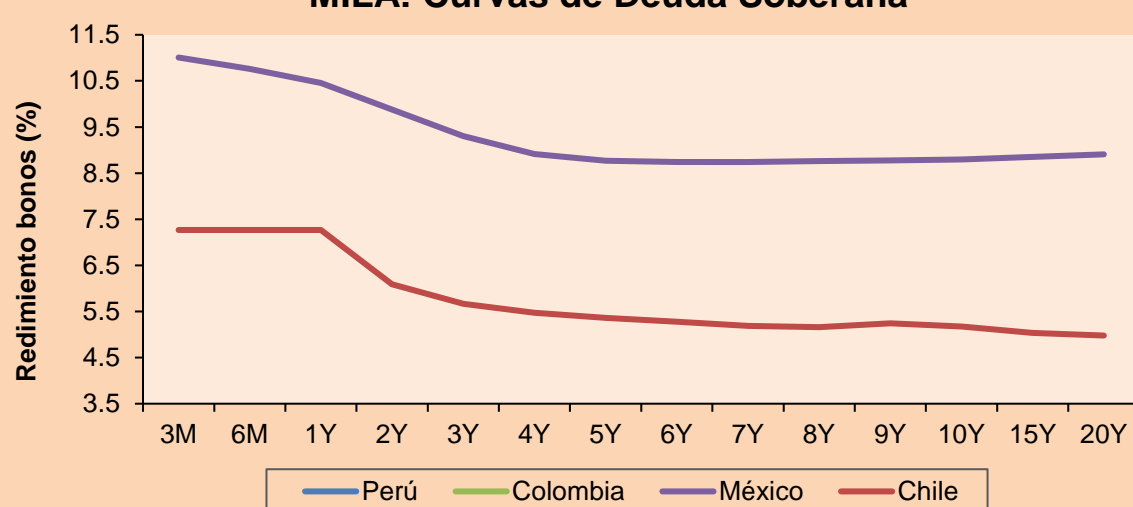


Base: 02/09/22=100
Fuente: Bloomberg

Renta Fija

Instrumento	Moneda	Precio	Bid Yield (%)	Ask Yield (%)	Duración
PERU 7.35 07/21/25	USD	106.184	4.91	4.72	2.32
PERU 4.125 08/25/27	USD	98.337	4.58	4.46	4.16
PERU 8.75 11/21/33	USD	125.687	5.64	5.53	7.43
PERU 6.55 03/14/37	USD	109.205	5.64	5.57	8.88
PERU 5.625 11/18/2050	USD	102.805	5.45	5.41	14.08
CHILE 2.25 10/30/22	USD	#N/A N/A	#N/A N/A	#N/A N/A	#N/A N/A
CHILE 3.125 01/21/26	USD	95.846	4.64	4.49	2.89
CHILE 3.625 10/30/42	USD	80.248	5.28	5.19	13.31
COLOM 11.85 03/09/28	USD	121.061	7.05	6.93	3.93
COLOM 10.375 01/28/33	USD	110.793	8.90	8.59	6.17
COLOM 7.375 09/18/37	USD	95.642	7.94	7.82	8.60
COLOM 6.125 01/18/41	USD	81.271	8.15	8.08	9.70
MEX 4 10/02/23	USD	85.597	7.61	7.54	10.15
MEX5.55 01/45	USD	95.796	5.913	5.87	12.19

MILA: Curvas de Deuda Soberana



Fuente: Bloomberg

Lima, 2 de diciembre de 2022

Renta Variable

Más subieron	Bolsa	Mon.	Precio	▲%
ANDINA-PREF B	Chile	CLP	1870.00	3.89
ENGIE ENERGIA CH	Chile	CLP	485	3.49
CERVEZAS	Chile	CLP	5630.00	3.26
WALMART DE MEXIC	Mexico	MXN	74.94	2.62
PARQUE ARAUCO	Chile	CLP	990.00	2.38

Por Monto Negociado	Bolsa	Monto (US\$)
AMERICA MOVIL-L	Mexico	49,655,115
WALMART DE MEXIC	Mexico	47,785,017
SOQUIMICH-B	Chile	46,197,974
GRUPO F BANORT-O	Mexico	43,914,542
FOMENTO ECON-UBD	Mexico	24,941,464

Más bajaron	Bolsa	Mon.	Precio	▼%
SMU SA	Chile	CLP	108.43	-4.72
GRUPO TELEV-CPO	Mexico	MXN	20.41	-3.54
AERO DEL PACIF-B	Mexico	MXN	302.65	-2.62
FALABELLA SA	Chile	CLP	1521.1	-2.49
ENEL CHILE SA	Chile	CLP	37.15	-2.49

Por Volumen	Bolsa	Volumen
ITAU CORPBANCA	Chile	676,072,381
ENEL CHILE SA	Chile	70,926,009
BANCO SANTANDER	Chile	61,842,250
COLBUN SA	Chile	53,882,059
BANCO DE CHILE	Chile	53,877,852

MILA

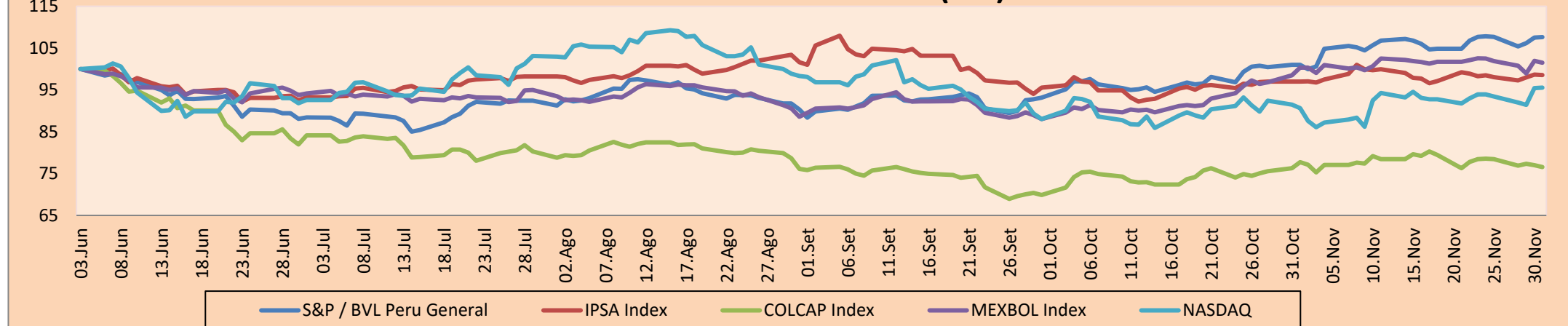
Perú: El índice General de la BVL finalizó la sesión de hoy con un resultado negativo de -0.23%. El índice mantiene una tendencia positiva acumulada anual de +6.19% en moneda local y una tendencia acumulada positiva de +10.80% en moneda ajustada en dólares. Con respecto al S&P/BVL Perú SEL varió en +0.34% mientras que el S&P/BVL LIMA 25 en +0.07%. El spot PEN alcanzó S/. 3.8300. Titular: Sistema financiero aumenta proyección sobre inflación para el 2023 a 4.6%.

Chile: El índice IPSA culminó el día con un retorno positivo de +0.30%. Los sectores más beneficiados de la jornada fueron Servicios de comunicación (+2.06%) y Bienes Inmobiliarios (+1.77%). Las acciones con el mejor desempeño fueron Embotelladora Andina (+3.89%) y Engie Energía Chile (+3.49%). Titular: Economía suma segunda caída en octubre sin empañar 2022, pero sí pronósticos para el próximo año.

Colombia: El índice COLCAP concluyó la sesión con un retorno positivo de +0.44%. Los sectores más beneficiados de la jornada fueron Finanzas (+0.93%) y Materiales (+0.41%). Las acciones con mejor desempeño fueron BanColombia (+4.17%) y Grupo Aval Acciones y Valores (+0.91%). Titular: Fallas en Bancolombia siguen y algunos servicios de Nequi se suspenden.

México: El índice IPC cerró el día en terreno negativo de -0.43%. Los sectores más perjudicados de la jornada fueron Industrial (-0.78%) y Finanzas (-0.13%). Las acciones con peor desempeño fueron Grupo Aeroportuario del Pacífico (-2.62%) y Grupo Financiero Inbursa (-2.22%). Titular: Sucesor de AMLO hará pagos más pequeños de deuda externa en 2025.

MILA: Índices bursátiles (6m)

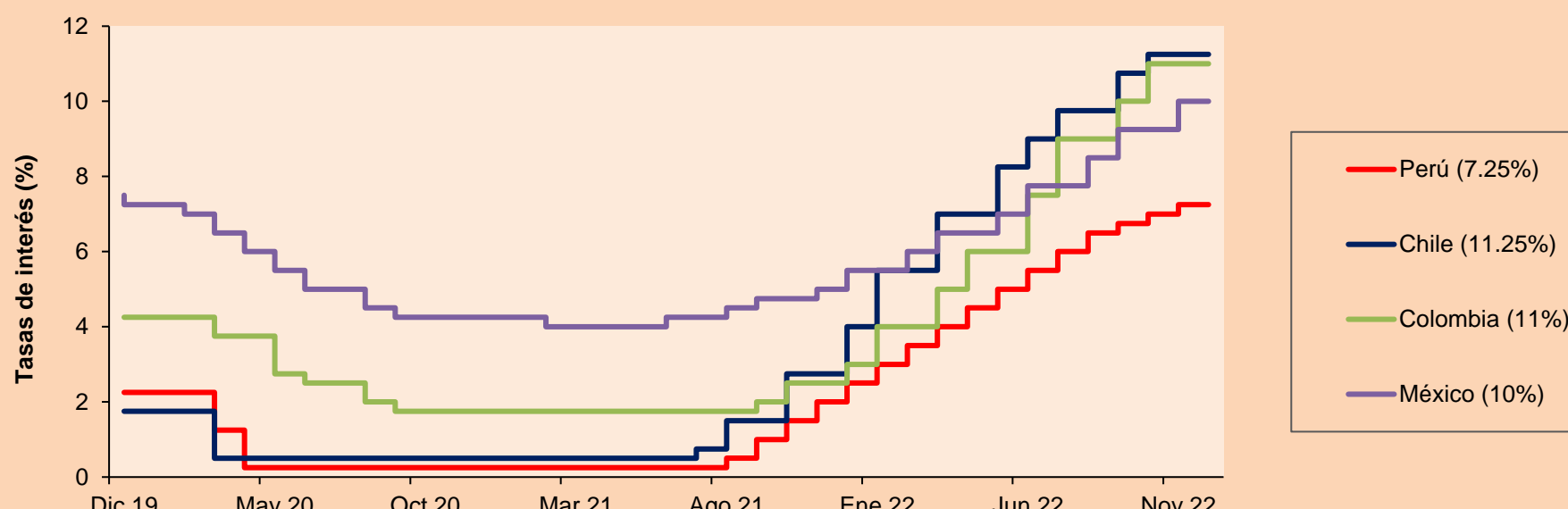


Base: 06/06/22=100
Fuente: Bloomberg

ETFs

	Mon.	Cierre	1D	5D	30 D	YTD	Bolsa
▼ iShares MSCI All Peru Capped	USD	29.78	-0.10%	1.40%	12.21%	0.54%	NYSE Arca
▲ iShares MSCI Chile Capped	USD	27.38	1.11%	6.39%	9.21%	18.58%	Cboe BZX
Global X MSCI Colombia	USD						
▼ iShares MSCI Mexico Capped	USD	53.19	-1.90%	-1.50%	4.87%	5.12%	NYSE Arca
▲ iShares MSCI Emerging Markets	USD	39.54	0.38%	4.69%	14.51%	-19.06%	NYSE Arca
▲ Vanguard FTSE Emerging Markets	USD	40.67	0.62%	4.87%	13.70%	-17.77%	NYSE Arca
▲ iShares Core MSCI Emerging Markets	USD	48.68	0.43%	4.62%	13.98%	-18.68%	NYSE Arca
▼ iShares JP Morgan Emerging Markets Bonds	USD	54.63	-0.09%	2.61%	8.37%	-13.04%	Cboe BZX
▼ Morgan Stanley Emerging Markets Domestic	USD	4.43	-0.89%	3.26%	9.65%	-19.16%	New York

MILA: Tasas de Referencia de Política Monetaria



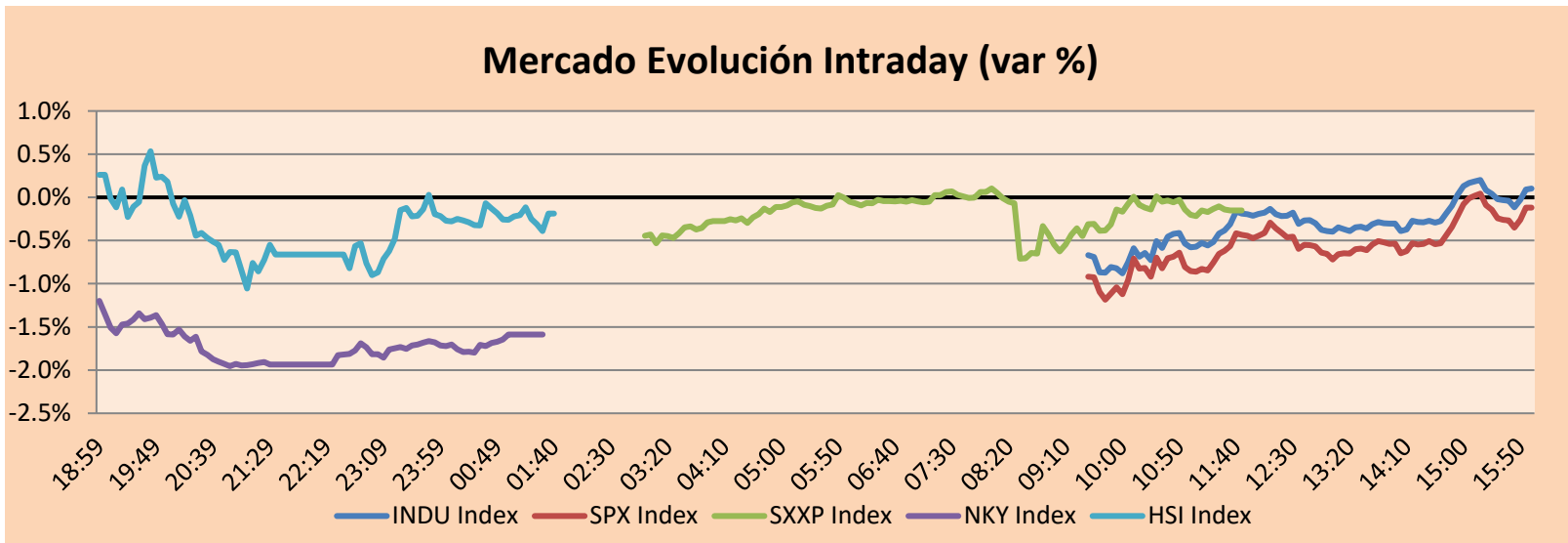
Fuente: Bloomberg

Coordinador Laboratorio de Mercado de Capitales: MS Javier Penny Pestana
Apoyo: Mariafe Urrutia, Fedele Calle, Nikolas Diaz y Nadia Contreras
email: pulsobursatil@ulima.edu.pe
facebook: www.facebook.com/pulsobursatil.ul

MUNDO

Principales índices	Cierre	1 D*	5 D*	1 M*	YTD*	Cap. Burs. (US\$ Mill.)
▲ Dow Jones (EEUU)	34,429.88	0.10%	0.24%	7.10%	-5.25%	10,238,160
▼ Standard & Poor's 500 (EEUU)	4,071.70	-0.12%	1.13%	8.30%	-14.57%	35,596,740
▼ NASDAQ Composite (EEUU)	11,461.50	-0.18%	2.09%	8.90%	-26.74%	19,479,503
▲ Stoxx EUROPE 600 (Europa)	443.29	-0.15%	0.58%	6.31%	-9.12%	11,626,874
▲ DAX (Alemania)	14,529.39	0.27%	-0.08%	7.95%	-8.53%	1,439,792
▼ FTSE 100 (Reino Unido)	7,556.23	-0.03%	0.93%	3.02%	2.32%	1,683,692
▼ CAC 40 (Francia)	6,742.25	-0.17%	0.44%	5.08%	-5.74%	2,093,121
▼ IBEX 35 (España)	8,382.60	-0.30%	-0.40%	5.54%	-3.80%	528,737
▼ MSCI AC Asia Pacific Index	157.88	-0.87%	2.43%	12.66%	-18.25%	21,169,382
▼ HANG SENG (Hong Kong)	18,675.35	-0.33%	6.27%	15.56%	-20.18%	2,914,551
▼ SHANGHAI SE Comp. (China)	3,156.14	-0.30%	1.76%	2.78%	-13.29%	6,350,169
▼ NIKKEI 225 (Japón)	27,777.90	-1.59%	-1.79%	2.13%	-3.52%	3,600,654
▼ S&P / ASX 200 (Australia)	7,301.46	-0.72%	0.58%	5.93%	-1.92%	1,658,875
▼ KOSPI (Corea del Sur)	2,434.33	-1.84%	-0.14%	3.66%	-18.25%	1,429,408

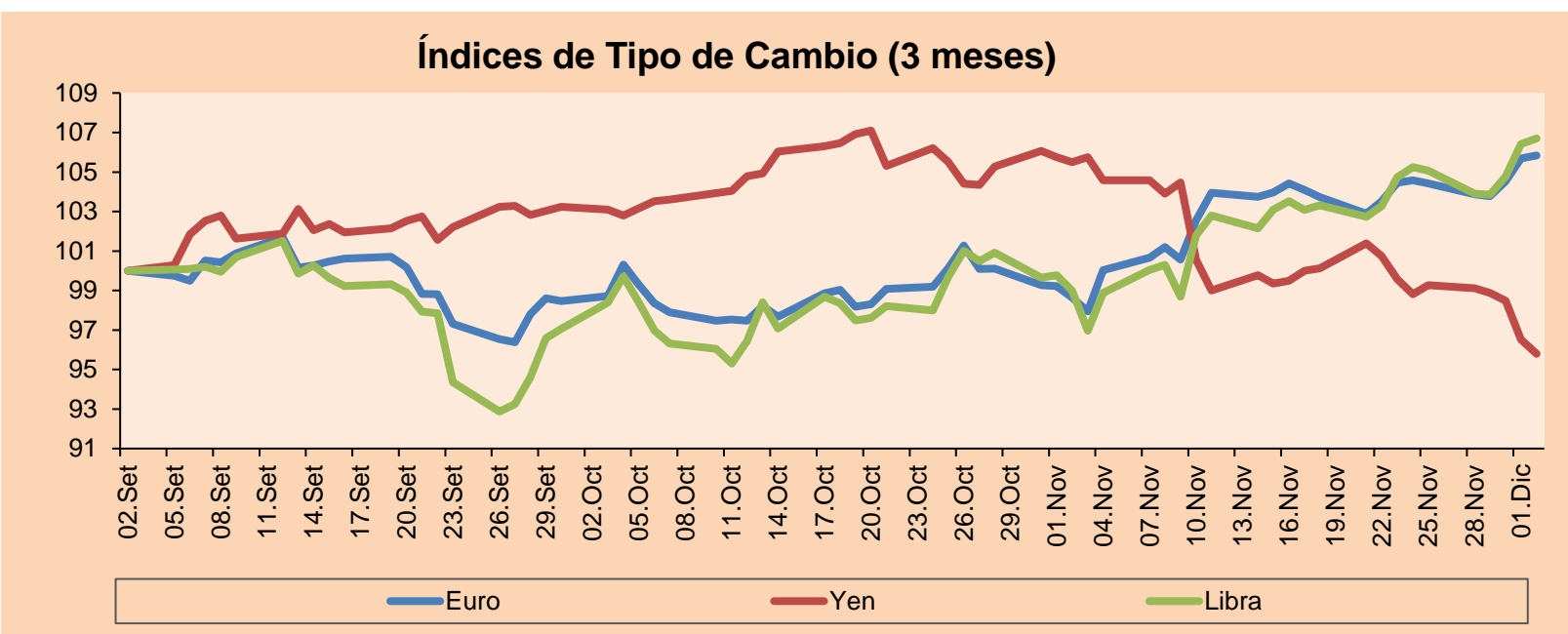
*Leyenda: Variación 1D: 1 Día; 5D: 5 Días, 1M: 1 Mes; YTD: Var.% 31/12/21 a la fecha



Fuente: Bloomberg

Monedas	Precio	1 D*	5 D*	1 M*	YTD*
▲ Euro	1.0535	0.14%	1.35%	7.30%	-7.34%
▼ Yen	134.3100	-0.75%	-3.51%	-9.19%	16.71%
▲ Libra Esterlina	1.2280	0.27%	1.55%	7.79%	-9.25%
▲ Yuan	7.0535	0.00%	-1.56%	-3.24%	10.97%
▲ Dólar de Hong Kong	7.7887	0.11%	-0.32%	-0.78%	-0.10%
▲ Real Brasileño	5.2190	0.53%	-3.33%	1.40%	-6.40%
▲ Peso Argentino	168.0862	0.21%	1.51%	6.64%	63.61%

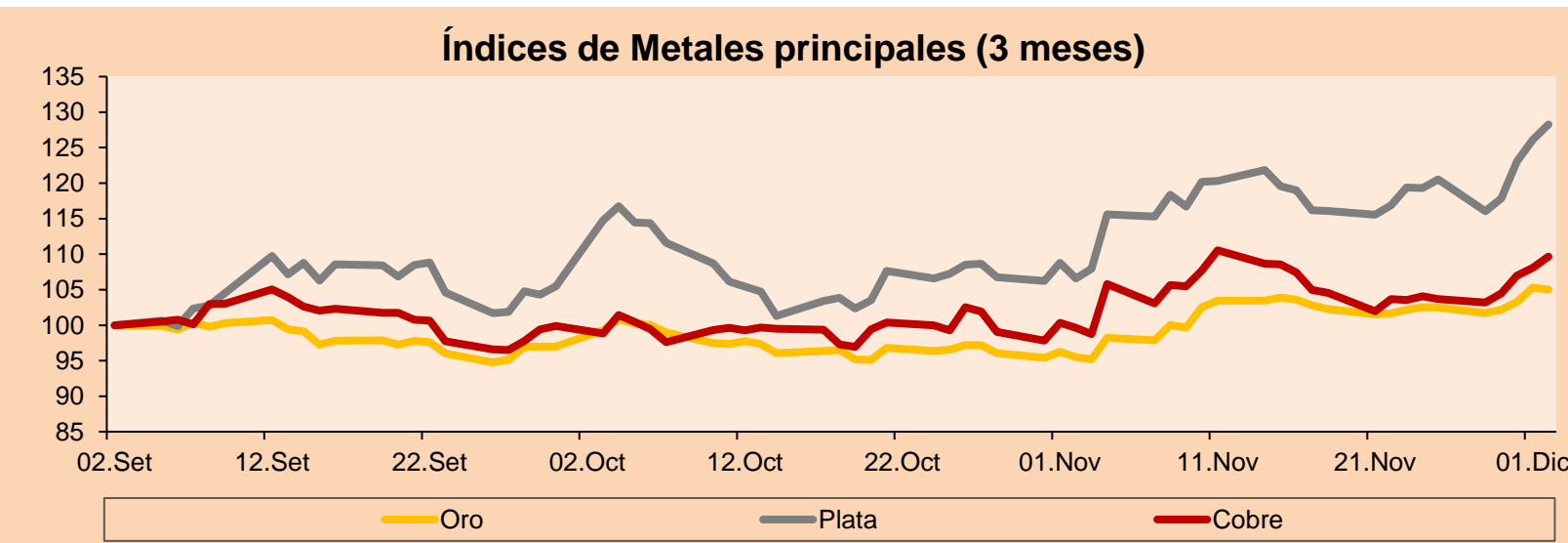
*Leyenda: Variación 1D: 1 Día; 5D: 5 Días, 1M: 1 Mes; YTD: Var.% 31/12/21 a la fecha



Base: 02/09/22=100
Fuente: Bloomberg

Commodities	Precio	1 D*	5 D*	1 M*	YTD*
▼ Oro (US\$ Oz. T) (LME)	1,797.63	-0.30%	2.43%	9.93%	-1.73%
▲ Plata (US\$ Oz. T) (LME)	23.14	1.69%	6.42%	20.34%	-0.72%
▲ Cobre (US\$ TM) (LME)	8,432.50	1.46%	5.74%	10.04%	-13.43%
▼ Zinc (US\$ TM) (LME)	3,085.25	-0.16%	5.63%	11.58%	-14.06%
▼ Petróleo WTI (US\$ Barril) (NYM)	79.98	-1.53%	4.85%	-9.99%	15.44%
▼ Estaño (US\$ TM) (LME)	23,380.00	-0.47%	4.90%	29.19%	-40.62%
▲ Plomo (US\$ TM) (LME)	2,189.75	1.33%	4.00%	9.43%	-6.33%
▼ Azúcar #11 (US\$ Libra) (NYB-ICE)	19.48	-0.71%	0.78%	5.47%	5.70%
▲ Cacao (US\$ TM) (NYB-ICE)	2,536.00	0.67%	2.09%	6.33%	-0.24%
▲ Café Arábica (US\$ TM) (NYB-ICE)	162.60	-1.90%	-1.48%	-8.11%	-26.95%

*Leyenda: Variación 1D: 1 Día; 5D: 5 Días, 1M: 1 Mes; YTD: Var.% 31/12/20 a la fecha



Base: 02/09/22=100
Fuente: Bloomberg

Renta Variable

Alemania (Acciones del DAX Index)

Más subieron Mon.	Precio	▲%	Bolsa	Más bajaron Mon.	Mon.	Precio	▼%	Bolsa
FRE GY	EUR 27.05	2.04	Xetra	IFX GY	EUR 32.1	-0.70	Xetra	
DPW GY	EUR 38.87	1.85	Xetra	DTG GY	EUR 31.15	-0.62	Xetra	
BAS GY	EUR 48.73	1.82	Xetra	ALV GY	EUR 202.65	-0.54	Xetra	
ENR GY	EUR 16.23	1.56	Xetra	ADS GY	EUR 124.26	-0.53	Xetra	

Europa (Acciones del STOXX EUROPE 600)

Más subieron Mon.	Precio	▲%	Bolsa	Más bajaron Mon.	Mon.	Precio	▼%	Bolsa
ONT LN	GBP 274.5	5.17	Londres	ADE NO	NOK 66.4	-5.68	Oslo	
ABF LN	GBP 1667.5	5.04	Londres	PKN PW	PLN 64.5	-5.48	Warsaw	
KBC BB	EUR 55.4	4.88	EN Brussels	ANA SQ	EUR 180.4	-4.85	Soc.Bol SIBE	
KGX GY	EUR 29.24	4.69	Xetra	BPT LN	GBP 204.4	-3.86	Londres	

Panorama Mundial:

Estados Unidos:

El mercado estadounidense cerró con rendimientos mixtos, debido a la venta impulsada por los informes de empleo más fuertes de lo esperado se desvaneció en las operaciones de la tarde del viernes. El informe sobre las nóminas de noviembre alimentó las expectativas de que la Reserva Federal mantenga su senda de subidas de los tipos de interés para combatir la inflación. El índice DOW JONES cerró con resultados ligeramente positivos, en un contexto en donde la tasa de desempleo de Estados Unidos se mantuvo sin cambios, como se esperaba, en el 3.7%. Brian Jacobsen, estratega de inversiones senior de Allspring Global Investment en Menomonee Falls, mencionó que el crecimiento de los salarios ha seguido una tendencia alcista desde agosto. El índice S&P 500 también terminó con un rendimiento negativo, a pesar de los comentarios de Jerome Powell, presidente de la Fed, sobre la reducción de las subidas de los tipos de interés ya en diciembre. El Comité Federal de Mercado Abierto, encargado de fijar los tipos, va a tener su última reunión del año el 13 y 14 de diciembre; el banco central ha intentado sofocar la tasa de inflación más rápida desde los años 80 con subidas récord de los tipos de interés. Por último, el índice NASDAQ finalizó el día a la baja, las empresas de crecimiento y tecnología, como Apple Inc. y Amazon terminaron con pérdidas, viéndose afectadas por la preocupación por la subida de los tipos. Ford Motor Co descendió por las menores ventas de vehículos en noviembre, mientras que DoorDash Inc bajó después de que RBC rebajara las acciones de la firma de reparto de comida. De este modo, DOW JONES +0.10%, S&P 500 -0.12% y NASDAQ -0.18% terminaron el día con resultados mixtos.

Europa:

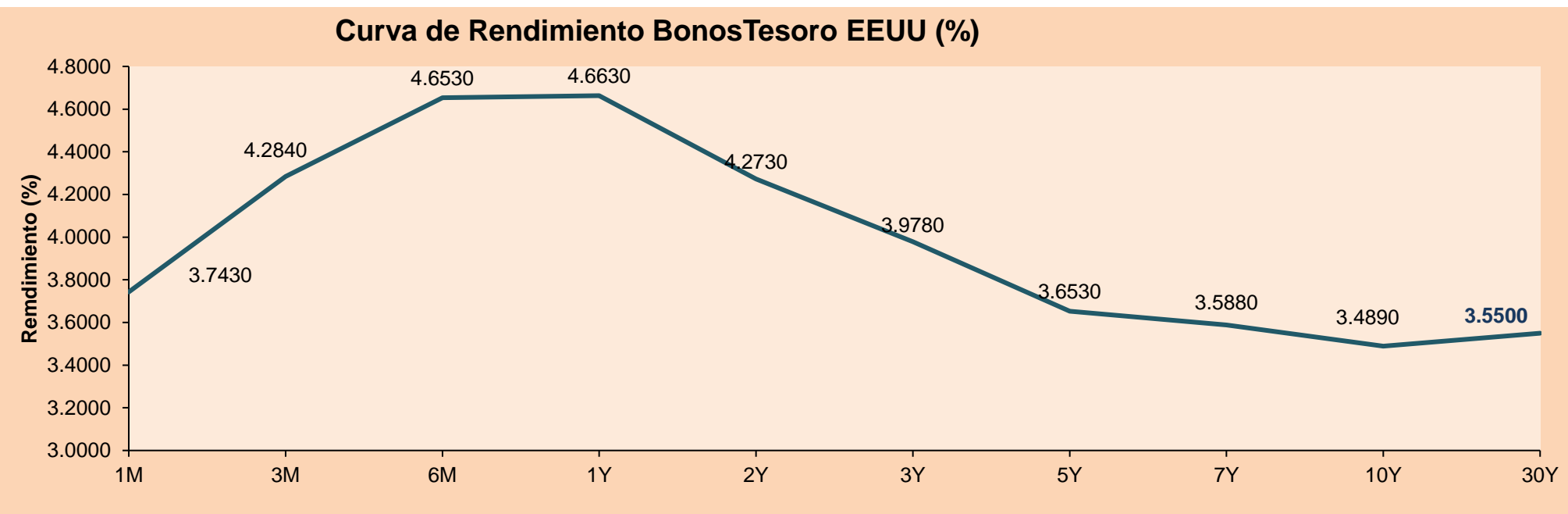
Los principales índices europeos terminaron la sesión con rendimientos en su mayoría negativos, después de dos días de ganancias en medio de señales sobre el mercado chino de la reapertura de su economía y el alivio de las preocupaciones con respecto a las alzas en tasas de interés. El índice paneuropeo STOXX 600 cerró con rendimientos negativos con las acciones del sector energía (-1.06%) y servicios públicos (-0.54%) liderando las pérdidas, compensando con las ganancias en bienes raíces y minoristas. Asimismo, los datos inflacionarios de Europa han defendido que el BCE opte por un menor aumento de tasas. El mercado inglés, reflejado en el FTSE 100, cerró con las acciones planas ya que las ganancias del sector inmobiliario compensaron las pérdidas en energía. En acciones individuales Associated British Foods saltó más del 4% liderando la sesión, mientras que Harbour Energy y BP sufrieron una caída del 2%. Del mismo modo, el índice DAX cerró en terreno positivo tras la publicación de los datos de las exportaciones del país, las cuales cayeron más de lo previsto en medio de una inflación galopante. Entre los sectores que lideraron las ganancias fueron BIENES INMOBILIARIOS (+2.96%) e Industrial (+0.86%). El mercado francés cerró a la baja, con las expectativas de los inversores enfocadas en el informe de empleo estadounidense. Por el lado corporativo Teleperformance fue el de mejor desempeño, con un aumento de casi el 3,3%. En el lado opuesto, Worldline (-2.3%), Stellantis NV (-2.1%) y Sanofi (-1.9%) registraron las mayores pérdidas. De este modo, FTSE 100 -0.03%; CAC 40 -0.17%; DAX +0.27%; STOXX 600 -0.15% terminaron en niveles en su mayoría negativos.

Asia:

Los principales índices asiáticos cerraron con rendimientos negativos, pese a que aumentan las esperanzas de que China se aleje de su estricta política de Covid Cero a causa de los disturbios masivos. El mercado chino acabó con rendimientos negativos con las acciones de bienes inmobiliarios, productos de consumo no básico y energía como los más perjudicados. Asimismo, aumenta la preocupación con respecto a las perspectivas del país y la capacidad que tiene la política monetaria para impulsar la recuperación económica de forma eficaz. En línea, el índice Hang Seng cerró a la baja, revirtiendo las modestas ganancias del comercio matutino, debido a que los inversionistas se mantienen preocupados por las medidas del covid en China. El mercado surcoreano terminó con resultados negativos, debido a que los precios al consumo en Corea del Sur aumentaron un 5% interanual, por debajo de las expectativas del 5.1%. Además, existe una tendencia a la baja de los precios mundiales de la energía y la ralentización de la economía. El mercado japonés cerró a la baja, alcanzando sus niveles más bajos en tres semanas, con todos los sectores terminando con rendimientos negativos. El mercado australiano terminó a la baja, debido a la expectativa de que el Banco de Reserva aumente su tipo de interés en otros 25 puntos básicos; además, el comercio australiano disminuyó un 0,2%, intermensual hasta 35.020 millones de dólares. De esta forma, NIKKEI -1.59%; HANG SENG -0.33%; CSI 300 -0.61%; S&P/ASX 200 -0.72%; KOSPI -1.84%; SHANGHAI COMPOSITE -0.29% terminaron con rendimientos negativos.

ETFs

ETFs	Mon.	Cierre	1D	5D	30 D	YTD	Bolsa
SPDR S&P 500 ETF TRUST	USD	406.91	-0.12%	1.14%	8.55%	-14.33%	NYSE Arca
ISHARES MSCI EMERGING MARKET	USD	39.54	0.38%	4.69%	14.51%	-19.06%	NYSE Arca
ISHARES IBOXX HIGH YLD CORP	USD	75.56	-0.08%	0.73%	3.62%	-13.16%	NYSE Arca
FINANCIAL SELECT SECTOR SPDR	USD	35.93	-0.47%	-0.50%	6.81%	-7.99%	NYSE Arca
VANECK GOLD MINERS ETF	USD	29.92	-0.40%	5.20%	28.69%	-6.59%	NYSE Arca
ISHARES RUSSELL 2000 ETF	USD	188.05	0.58%	1.33%	5.95%	-15.46%	NYSE Arca
SPDR GOLD SHARES	USD	167.26	-0.35%	2.48%	9.76%	-2.16%	NYSE Arca
ISHARES 20+ YEAR TREASURY BO	USD	107.09	1.26%	4.07%	11.15%	-27.73%	NASDAQ GM
INVECO QQQ TRUST SERIES 1	USD	292.55	-0.40%	1.96%	10.11%	-26.47%	NASDAQ GM
ISHARES BIOTECHNOLOGY ETF	USD	138.43	0.93%	3.44%	8.50%	-9.30%	NASDAQ GM
ENERGY SELECT SECTOR SPDR	USD	90.31	-0.59%	-1.70%	1.84%	62.72%	NYSE Arca
PROSHARES ULTRA VIX ST FUTUR	USD	7.12	-2.73%	-8.01%	-28.87%	-42.72%	Choe BZX
UNITED STATES OIL FUND LP	USD	69.84	-0.87%	4.30%	-5.72%	28.48%	NYSE Arca
ISHARES MSCI BRAZIL ETF	USD	31.32	0.32%	5.88%	-2.64%	11.58%	NYSE Arca
SPDR S&P OIL & GAS EXP & PR	USD	147.84	-0.84%	-4.40%	-0.89%	54.21%	NYSE Arca
UTILITIES SELECT SECTOR SPDR	USD	71.03	-0.48%	0.13%	6.99%	-0.77%	NYSE Arca
ISHARES US REAL ESTATE ETF	USD	88.78	-0.31%	0.66%	8.83%	-23.56%	NYSE Arca
SPDR S&P BIOTECH ETF	USD	85.66	3.09%	5.67%	5.52%	-23.49%	NYSE Arca
ISHARES IBOXX INVESTMENT GRA	USD	109.42	0.61%	1.53%	8.04%	-17.43%	NYSE Arca
ISHARES JP MORGAN USD EMERGI	USD	87.43	-0.42%	2.37%	10.09%	-19.83%	NASDAQ GM
REAL ESTATE SELECT SECT SPDR	USD	38.97	-0.49%	0.44%	9.13%	-24.78%	NYSE Arca
ISHARES CHINA LARGE-CAP ETF	USD	28.53	2.85%	12.63%	30.04%	-22.01%	NYSE Arca
CONSUMER STAPLES SPDR	USD	77.19	0.46%	1.23%	8.34%	0.10%	NYSE Arca
VANECK JUNIOR GOLD MINERS	USD	37.22	0.24%	5.65%	30.78%	-11.23%	NYSE Arca
SPDR BLOOMBERG HIGH YIELD BO	USD	92.55	0.00%	0.66%	3.62%	-14.76%	NYSE Arca
VANGUARD REAL ESTATE ETF	USD	87.63	-0.30%	0.68%	8.63%	-24.46%	NYSE Arca
GRAYSCALE BITCOIN TRUST BTC	USD	8.98	1.01%	-0.55%	-23.83%	-73.78%	OTC US



Fuente: Bloomberg

LIMA

Acciones

	Valor	Moneda	Precio	1D*	5D*	30D*	YTD*	Frecuencia	Volumen (US\$)	Beta	Dividend Yield (%)	Price Earning	Capitalización Bursátil (M US\$)	Sector Económico*	Participación Índice
▼	ALICORC1 PE**	S/.	6.65	-0.24%	2.29%	2.93%	-1.78%	100.00%	224,539	0.73	3.76	10.33	1,475.74	Industrial	3.53%
▲	BACKUSI1 PE**	S/.	24.00	0.42%	-1.44%	0.42%	17.07%	90.00%	10,212	0.78	14.29	7.47	8,339.68	Industriales	0.82%
▼	BAP PE**	US\$	149.80	-1.25%	-2.90%	4.40%	21.02%	100.00%	475,838	1.20	2.67	-	11,912.10	Diversas	5.82%
▲	BVN PE**	US\$	8.32	0.24%	4.79%	28.00%	13.97%	100.00%	285,702	1.65	0.84	-	2,293.28	Mineras	5.88%
▲	CASAGRC1 PE**	S/.	7.85	0.51%	-1.88%	-4.27%	-13.74%	80.00%	2,537	0.72	78.04	7.25	172.30	Agrario	1.31%
▲	BBVAC1 PE**	S/.	1.56	1.30%	-5.45%	-1.27%	-6.02%	100.00%	6,448	0.44	6.77	5.81	3,000.81	Bancos y Financieras	2.85%
-	CORARE1 PE**	S/.	1.44	0.00%	2.86%	0.70%	-16.28%	95.00%	245	0.73	0.00	4.66	514.14	Industriales	1.72%
-	CPACASC1 PE**	S/.	4.00	0.00%	0.00%	-5.88%	-19.19%	95.00%	21	0.71	0.00	11.11	477.48	Industriales	2.38%
-	CVERDEC1 PE**	US\$	30.00	0.00%	1.32%	1.01%	-19.42%	95.00%	235,095	0.97	0.00	10.56	10,501.68	Mineras	5.25%
▼	ENGEPEC1 PE**	S/.	4.20	-8.89%	-12.50%	48.94%	47.89%	100.00%	5,966	0.84	14.56	9.46	1,912.85	Servicios Públicos	1.44%
▼	ENDISPC1**	S/.	7.01	-7.64%	-2.64%	66.11%	75.25%	95.00%	14,914	0.89	5.96	10.62	1,166.41	Servicios Públicos	0.98%
▲	FERREYC1 PE**	S/.	2.28	0.44%	0.44%	0.44%	11.22%	100.00%	14,863	0.66	11.39	4.56	562.06	Diversas	4.90%
▲	AENZAC1 PE**	S/.	0.70	11.11%	-6.67%	-12.50%	-48.91%	80.00%	33,314	#N/A N/A	0.00	-	218.33	Diversas	4.05%
▲	IFS PE**	US\$	24.55	0.61%	5.14%	0.20%	-8.57%	100.00%	8,116	0.86	9.78	7.16	2,833.51	Diversas	7.22%
-	INRETC1 PE**	US\$	36.25	0.00%	1.68%	5.99%	3.72%	95.00%	360	1.00	0.00	19.62	3,942.07	Diversas	5.28%
▼	LUSURC1 PE**	S/.	16.31	0.37%	-1.45%	8.73%	14.54%	80.00%	12,253	0.00	6.63	13.37	2,069.51	Servicios Públicos	1.81%
▼	MINSURI1 PE**	S/.	3.70	-1.07%	2.78%	6.32%	-6.33%	95.00%	14,354	1.09	19.67	1.54	2,779.56	Mineras	3.09%
▲	SCCO PE**	US\$	61.97	0.99%	5.55%	29.10%	0.31%	90.00%	172,251	1.49	5.65	17.21	47,908.91	Mineras	2.14%
-	SIDERC1 PE**	S/.	1.56	0.00%	-1.89%	-5.45%	-2.50%	85.00%	3	0.85	0.00	4.53	284.55	Industriales	1.43%
-	UNACEMC1 PE**	S/.	1.71	0.00%	-3.39%	0.59%	-28.75%	85.00%	929	0.73	0.00	6.59	810.12	Industriales	3.00%
▲	VOLCABC1 PE**	S/.	0.51	2.00%	0.00%	2.00%	-15.00%	100.00%	19,203	1.33	0.00	28.63	541.74	Mineras	5.90%
▲	BROCALC1 PE**	S/.	6.14	1.32%	3.37%	22.80%	18.08%	45.00%	6,507	0.00	0.43	44.87	256.17	Mineras	0.00%
-	CORAREC1 PE**	S/.	1.92	0.00%	-1.54%	-1.54%	1.05%	45.00%	37,917	0.00	0.00	6.22	514.14	Industriales	0.00%
-	ENGIEC1 PE**	S/.	5.03	0.00%	-0.40%	0.60%	-14.16%	70.00%	131	0.00	0.00	14.16	788.20	Industriales	0.00%
▼	GBVLAC1 PE**	S/.	2.34	-2.09%	14.15%	4.46%	-13.97%	55.00%	6,097	0.00	8.54	-	111.03	Diversas	0.00%

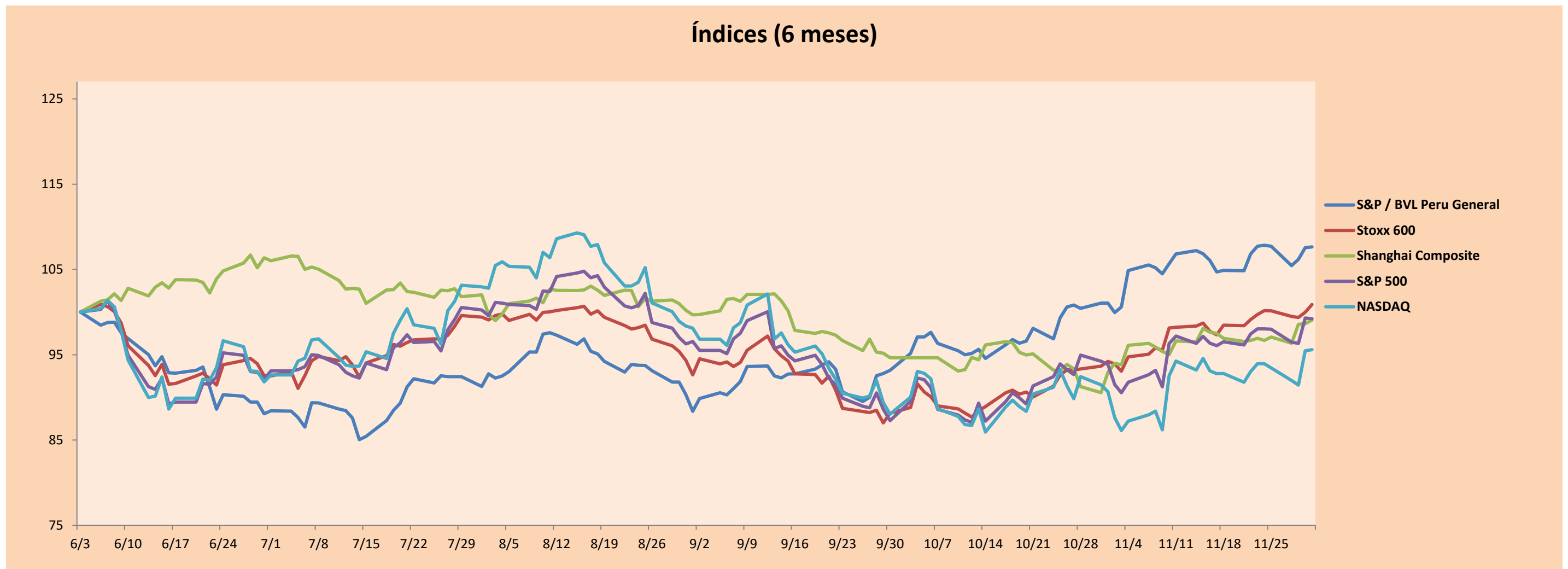
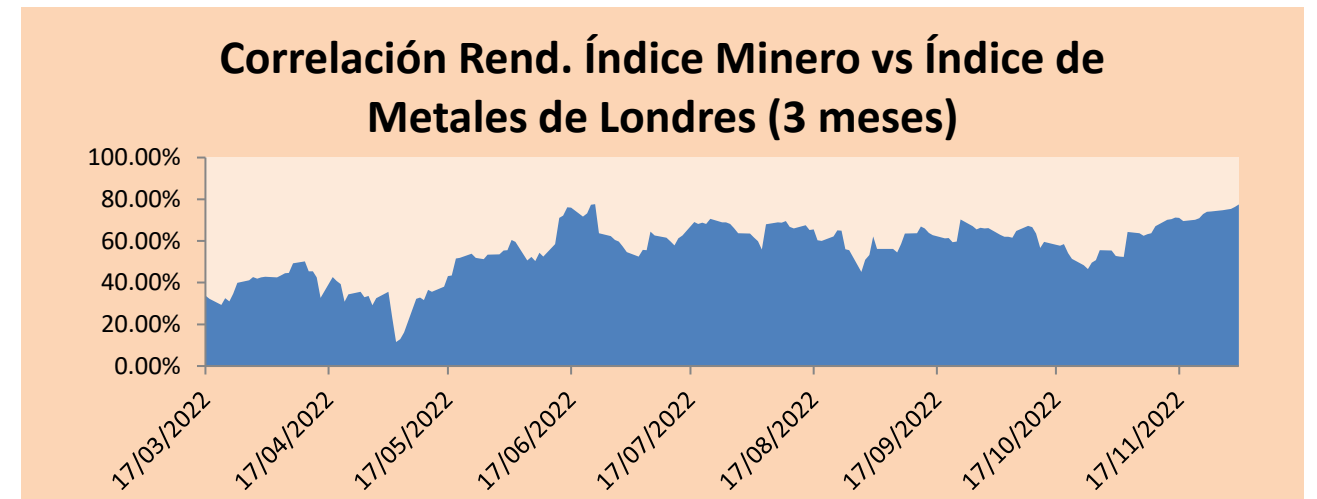
Cantidad de Acciones: 25
Fuente: Bloomberg, Economática
* Bloomberg Industry Classification System
** Se utiliza el PER de la bolsa y moneda de origen del instrumento
*Leyenda: Variación 1D: 1 Día; 5D: 5 Días, 1M: 1 Mes; YTD: Var.% 31/12/21 a la fecha

Subieron 11
Bajaron 6
Mantuvieron 8

Índices Sectoriales

	Cierre	1D*	5D*	30D*	YTD*	Beta	
▲	S&P/BVLMining	406.49	0.88%	4.06%	20.79%	-1.24%	1.51
▼	S&P/BVLConsumer	1,280.49	-0.05%	-1.73%	2.15%	11.54%	0.64
▲	S&P/BVLIndustrials	240.33	0.81%	-1.37%	0.44%	-6.87%	0.45
▼	S&P/BVLFinancials	1,055.26	-0.82%	-2.81%	1.14%	16.46%	1.17
▲	S&P/BVLConstruction	232.63	0.99%	-2.26%	0.42%	-17.91%	0.43
▼	S&P/BVLPublicSvcs	821.08	-5.44%	-5.41%	32.65%	49.70%	0.08
▼	S&P/BVLElectricUtil	801.58	-5.44%	-5.41%	32.65%	49.70%	0.08

*Leyenda: Variación 1D: 1 Día; 5D: 5 Días, 1M: 1 Mes; YTD: Var.% 31/12/21 a la fecha



Base: 03/06/22=100
Fuente: Bloomberg

Coordinador Laboratorio de Mercado de Capitales: MS Javier Penny Pestana
Apoyo: Mariafe Urrutia, Fedele Calle, Nikolas Díaz y Nadia Contreras
email: pulsobursatil@ulima.edu.pe
facebook: www.facebook.com/pulsobursatil.ul

RATING SOBERANO

CLASIFICACIONES DE RIESGO

Moody's	S&P	Fitch	
Aaa	AAA	AAA	Prime
Aa1	AA+	AA+	Alto Grado
Aa2	AA	AA	
Aa3	AA-	AA-	
A1	A+	A+	Grado Alto Medio
A2	A	A	
A3	A-	A-	
Baa1	BBB+	BBB+	Grado Bajo Medio
Baa2	BBB	BBB	
Baa3	BBB-	BBB-	
Ba1	BB+	BB+	Sin Grado de Inversión Especulativo
Ba2	BB	BB	
Ba3	BB-	BB-	
B1	B+	B+	Altamente Especulativo
B2	B	B	
B3	B-	B-	
Caa1	CCC+	CCC	Riesgo Sustancial Extremadamente Especulativo
Caa2	CCC		
Caa3	CCC-		
Ca	CC	DDD	Poca esperanzas de Pago
C	C		
	D		
		DD	Impago
		D	

Fuente: Bloomberg

Rating Crédito Latinoamérica			
Clasificadora de riesgo			
País	Moody's	Fitch	S&P
Perú	Baa1	BBB	BBB
México	Baa2	BBB-	BBB
Venezuela	C	WD	NR
Brazil	Ba2	BB-	BB-
Colombia	Baa2	BB+	BB+
Chile	A2	A-	A
Argentina	Ca	WD	CCC+
Panamá	Baa2	BBB-	BBB

Fuente: Bloomberg

Riesgo País Latinoamérica(pbs)



Fuente: BCRP

Coordinador Laboratorio de Mercado de Capitales: MS Javier Penny Pestana
Apoyo: Mariafe Urrutia, Fedele Calle, Nikolas Díaz y Nadia Contreras
email: pulsobursatil@ulima.edu.pe
facebook: www.facebook.com/pulsobursatil.ul