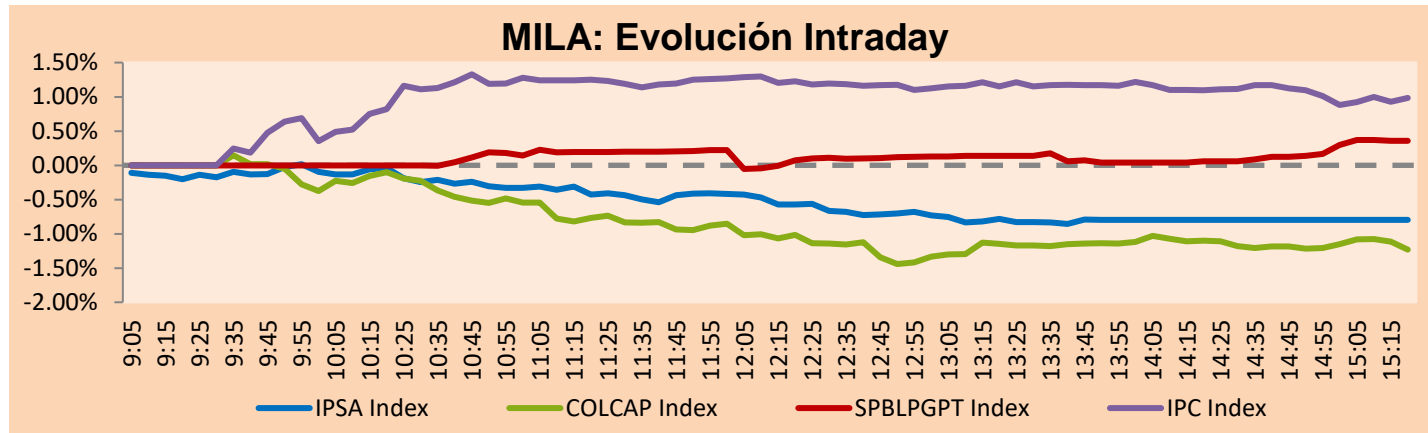


MILA

Lima, 24 de enero de 2023

Principales índices	Cierre	1 D	5 D	1 M	YTD	Cap. Burs. (US\$ bill)
▼ IPSA (Chile)	5,256.63	-1.04%	1.56%	-0.01%	-0.10%	114.62
▼ IGPA (Chile)	27,786.40	-0.79%	1.85%	0.07%	0.65%	133.04
▼ COLSC (Colombia)	910.10	-0.38%	-3.50%	-0.21%	-1.40%	3.59
▼ COLCAP (Colombia)	1,310.50	-1.60%	-1.75%	4.62%	1.90%	63.71
▲ S&P/BVL (Perú)*	23,141.75	0.50%	1.54%	9.41%	8.49%	106.48
▲ S&P/BVL SEL (Perú)	602.74	0.91%	0.90%	8.76%	8.36%	90.90
▲ S&P/BVL LIMA 25	31,904.87	0.44%	1.53%	7.66%	5.94%	105.96
▲ IPC (México)	54,870.50	0.97%	3.28%	8.49%	13.22%	362.39
▲ S&P MILA 40	496.23	0.91%	1.77%	10.18%	8.00%	225.35

* Cap. Bursátil del cierre anterior *Leyenda: Variación 1D: 1 Día; 5D: 5 Días; 1M: 1 Mes; YTD: Var.% 31/12/21 a la fecha

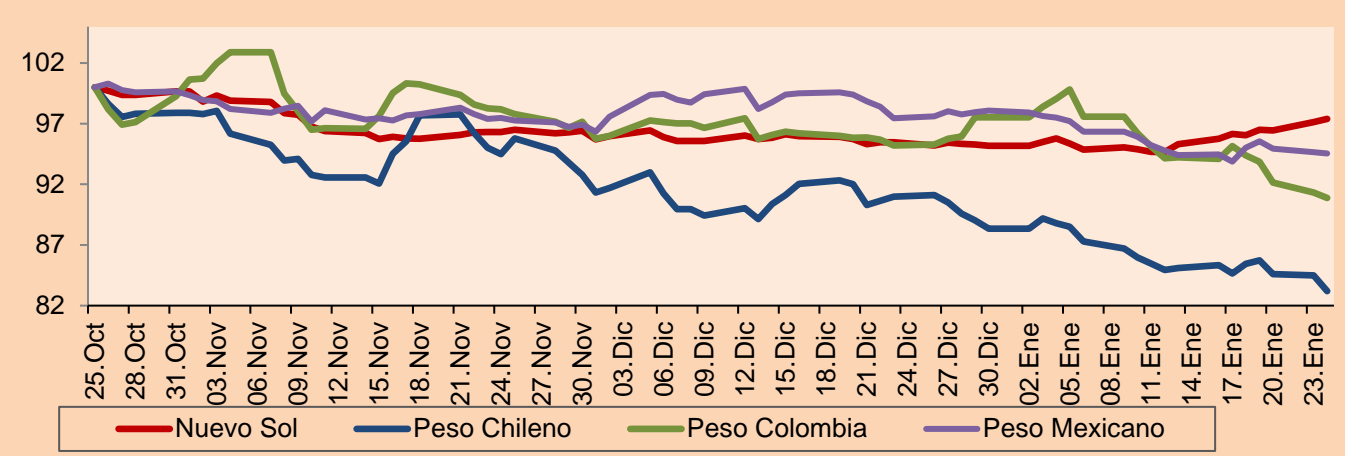


Fuente: Bloomberg

Monedas	Precio	1D*	5D*	30 D*	YTD*
▲ Sol (PEN)	3.8955	0.27%	1.30%	2.04%	2.35%
▼ Peso Chileno (CLP)	801.650	-1.54%	-1.71%	-8.57%	-5.81%
▼ Peso Colombiano (COP)	4,522.19	-0.49%	-4.48%	-4.55%	-6.81%
▼ Peso Mexicano (MXN)	18.795	-0.12%	0.72%	-2.99%	-3.61%

*Leyenda: Variación 1D: 1 Día; 5D: 5 Días; 1M: 1 Mes; YTD: Var.% 31/12/21 a la fecha

MILA: Índices de Tipo de Cambio (3 meses)

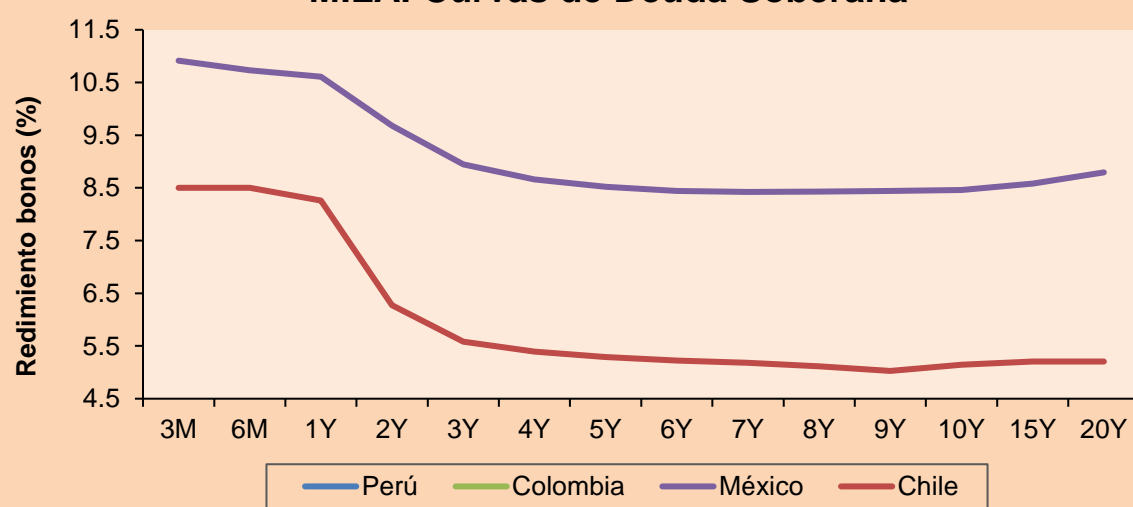


Base: 25/10/22=100
Fuente: Bloomberg

Renta Fija

Instrumento	Moneda	Precio	Bid Yield (%)	Ask Yield (%)	Duración
PERU 7.35 07/21/25	USD	105.368	5.13	4.92	2.25
PERU 4.125 08/25/27	USD	97.452	4.81	4.69	4.02
PERU 8.75 11/21/33	USD	124.19	5.76	5.68	7.27
PERU 6.55 03/14/37	USD	108.217	5.74	5.65	8.71
PERU 5.625 11/18/2050	USD	101.64	5.54	5.48	13.87
CHILE 2.25 10/30/22	USD	#N/A N/A	#N/A N/A	#N/A N/A	#N/A N/A
CHILE 3.125 01/21/26	USD	96.544	4.44	4.31	2.80
CHILE 3.625 10/30/42	USD	81.096	5.21	5.11	13.19
COLOM 11.85 03/09/28	USD	122.619	6.62	6.52	3.81
COLOM 10.375 01/28/33	USD	114.345	8.40	8.09	6.12
COLOM 7.375 09/18/37	USD	99.429	7.49	7.39	8.61
COLOM 6.125 01/18/41	USD	84.3	7.81	7.71	10.10
MEX 4 10/02/23	USD	85.597	7.61	7.54	10.15
MEX5.55 01/45	USD	96.14	5.894	5.835	12.44

MILA: Curvas de Deuda Soberana



Fuente: Bloomberg

Renta Variable

Más subieron	Bolsa	Mon.	Precio	▲%
GRUPO FIN INB-O	Mexico	MXN	40.22	4.41
GRUPO ELEKTRA SA	Mexico	MXN	1090.25	3.74
INRETAIL PERU CO	Peru	USD	34.99	3.52
BUENAVENTURA-ADR	Peru	USD	8.48	3.16
BECL SAB DE CV	Mexico	MXN	46.24	2.87

Por Monto Negociado	Bolsa	Monto (US\$)
WALMART DE MEXIC	Mexico	72,974,430
GRUPO F BANORT-O	Mexico	54,021,186
AMERICA MOVIL-L	Mexico	46,440,139
FOMENTO ECON-UBD	Mexico	22,905,827
GRUPO MEXICO-B	Mexico	21,022,564

Más bajaron	Bolsa	Mon.	Precio	▼%
CMPC	Chile	CLP	1404.00	-3.92
PARQUE ARAUCO	Chile	CLP	1045	-3.68
GRUPO AVAL SA-PF	Colombia	COP	557.00	-3.47
EMPRESAS COPEC	Chile	CLP	6082	-2.87
CEMENTOS ARGOS	Colombia	COP	3400.00	-2.86

MILA

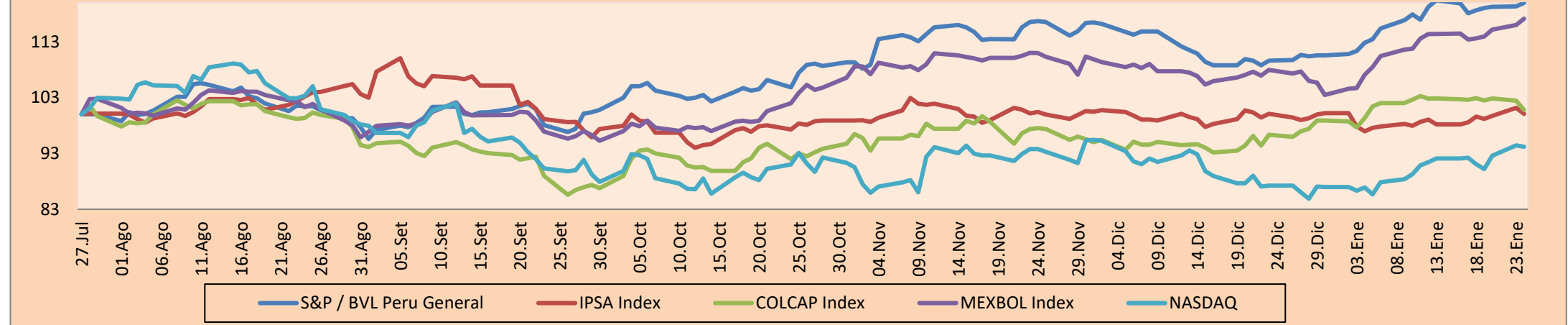
Perú: El índice General de la BVL finalizó la sesión de hoy con un resultado positivo de +0.50%. El índice mantiene una tendencia positiva acumulada anual de +8.49% en moneda local y una tendencia acumulada positiva de 6.01% en moneda ajustada en dólares. Con respecto al S&P/BVL Perú SEL varió en +1.26% mientras que el S&P/BVL LIMA 25 en +0.44%. El spot PEN alcanzó S/.3.8953. Titular: Precios de electrodomésticos subirán un 15%; las tendencias que marcará el 2023.

Chile: El índice IPSA culminó el día con un retorno negativo de -1.04%. Los sectores más perjudicados de la jornada fueron Energía (-2.87%) y Bienes Inmobiliarios (-2.22%). Las acciones con el peor desempeño fueron Empresas CMPC SA (-3.92%) y Parque Arauco SA (-3.68%). Titular: Mercado apuesta que el IPC subiría 0.5% en enero y estima una primera baja de la TPM en abril.

Colombia: El índice COLCAP concluyó la sesión con un retorno negativo de -1.60%. Los sectores más afectados de la jornada fueron Energía (-2.52%) y Servicios Públicos (-1.72%). Las acciones con peor desempeño fueron Banco de Bogotá SA (-6.18%) y Mineros SA (-5.78%). Titular: Crisis económica también golpea a las apps de domicilios: los efectos.

México: El índice IPC cerró el día en terreno positivo de +0.97%. Los sectores más beneficiados de la jornada fueron Finanzas (+2.21%) y Materiales (+1.14%). Las acciones con mejor desempeño fueron Grupo Financiero Inbursa SA (+4.41%) y Grupo Elektra SAB de CV (+3.74%). Titular: Inflación acelera a 7.94% en la primera quincena de enero.

MILA: Índices bursátiles (6m)

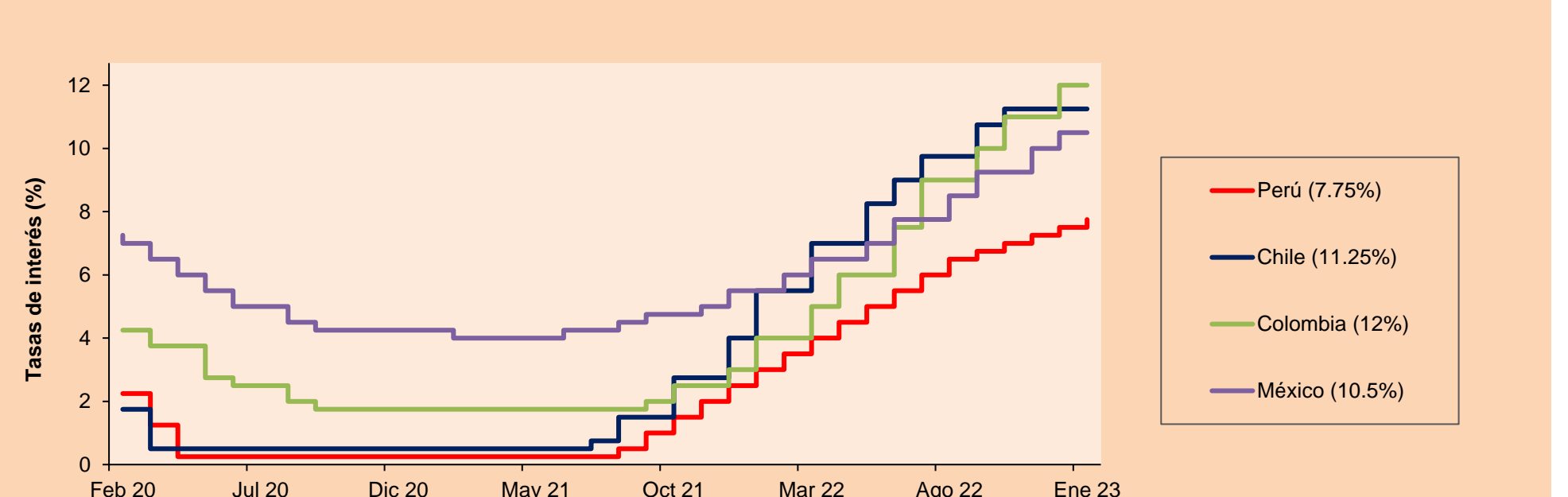


Base: 28/07/22=100
Fuente: Bloomberg

ETFs

	Mon.	Cierre	1D	5D	30 D	YTD	Bolsa
▲ iShares MSCI All Peru Capped	USD	31.45	0.16%	-0.22%	10.43%	9.70%	NYSE Arca
▲ iShares MSCI Chile Capped	USD	28.7	0.38%	4.10%	9.71%	5.94%	Cboe BZX
Global X MSCI Colombia	USD						
▲ iShares MSCI Mexico Capped	USD	58.03	0.68%	2.62%	11.75%	17.35%	NYSE Arca
▲ iShares MSCI Emerging Markets	USD	42.06	0.07%	2.41%	11.27%	10.98%	NYSE Arca
▲ Vanguard FTSE Emerging Markets	USD	42.84	0.09%	2.19%	10.55%	9.90%	NYSE Arca
▼ iShares Core MSCI Emerging Markets	USD	51.58	-0.02%	2.26%	10.69%	10.45%	NYSE Arca
▲ iShares JP Morgan Emerging Markets Bonds	USD	55.67	0.23%	1.62%	5.70%	4.94%	Cboe BZX
▲ Morgan Stanley Emerging Markets Domestic	USD	4.675	0.32%	1.41%	7.22%	6.25%	New York

MILA: Tasas de Referencia de Política Monetaria

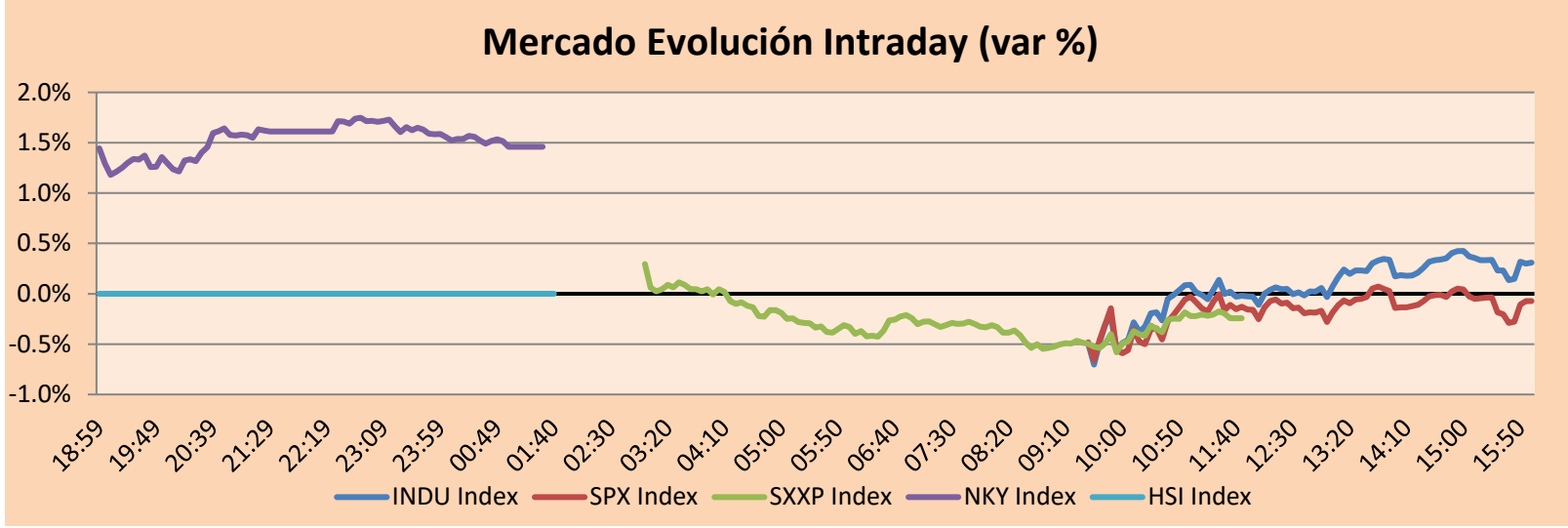


Fuente: Bloomberg

MUNDO

Principales índices	Cierre	1 D*	5 D*	1 M*	YTD*	Cap. Burs. (US\$ Mill.)
▲ Dow Jones (EEUU)	33,733.96	0.31%	-0.52%	1.60%	1.77%	9,901,527
▼ Standard & Poor's 500 (EEUU)	4,016.95	-0.07%	0.65%	4.48%	4.62%	35,073,500
▼ NASDAQ Composite (EEUU)	11,334.27	-0.27%	2.16%	7.97%	8.29%	19,348,743
▼ Stoxx EUROPE 600 (Europa)	453.38	-0.24%	-0.67%	6.07%	6.71%	11,567,408
▼ DAX (Alemania)	15,093.11	-0.07%	-0.62%	8.26%	8.40%	1,474,101
▼ FTSE 100 (Reino Unido)	7,757.36	-0.35%	-1.19%	3.81%	4.10%	1,724,384
▲ CAC 40 (Francia)	7,050.48	0.26%	-0.38%	8.39%	8.91%	2,116,989
▲ IBEX 35 (España)	8,967.10	0.26%	0.86%	8.44%	8.97%	534,707
▲ MSCI AC Asia Pacific Index	167.49	0.31%	1.11%	7.88%	7.54%	22,487,562
▲ HANG SENG (Hong kong)	22,044.65	1.82%	1.41%	12.51%	11.44%	3,632,106
▲ SHANGHAI SE Comp. (China)	3,264.81	0.76%	2.18%	7.19%	5.68%	6,915,802
▲ NIKKEI 225 (Japón)	27,299.19	1.46%	4.44%	4.06%	4.62%	3,736,468
▲ S&P / ASX 200 (Australia)	7,490.40	0.44%	1.41%	5.38%	6.42%	1,771,250
▲ KOSPI (Corea del Sur)	2,395.26	0.63%	0.38%	3.53%	7.10%	1,482,283

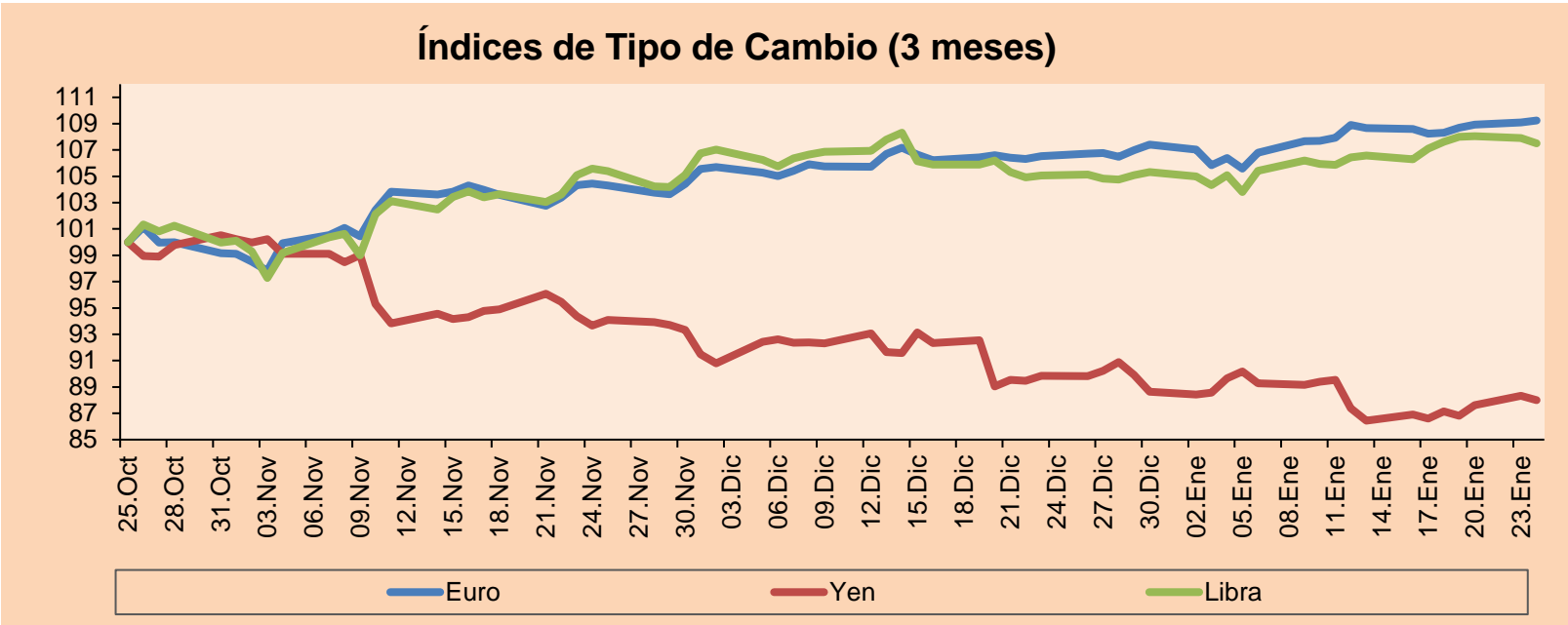
*Leyenda: Variación 1D: 1 Día; 5D: 5 Días, 1M: 1 Mes; YTD: Var.% 31/12/21 a la fecha



Fuente: Bloomberg

Monedas	Precio	1 D*	5 D*	1 M*	YTD*
▲ Euro	1.0887	0.14%	0.92%	2.54%	1.70%
▼ Yen	130.1700	-0.38%	1.60%	-2.06%	-0.72%
▼ Libra Esterlina	1.2334	-0.36%	0.39%	2.33%	2.08%
- Yuan	6.7845	0.00%	0.19%	-2.94%	-1.65%
▼ Dólar de Hong Kong	7.8305	-0.01%	0.18%	0.33%	0.37%
▼ Real Brasileño	5.1423	-1.03%	0.73%	-0.38%	-2.62%
▲ Peso Argentino	184.6877	0.17%	1.20%	5.65%	4.27%

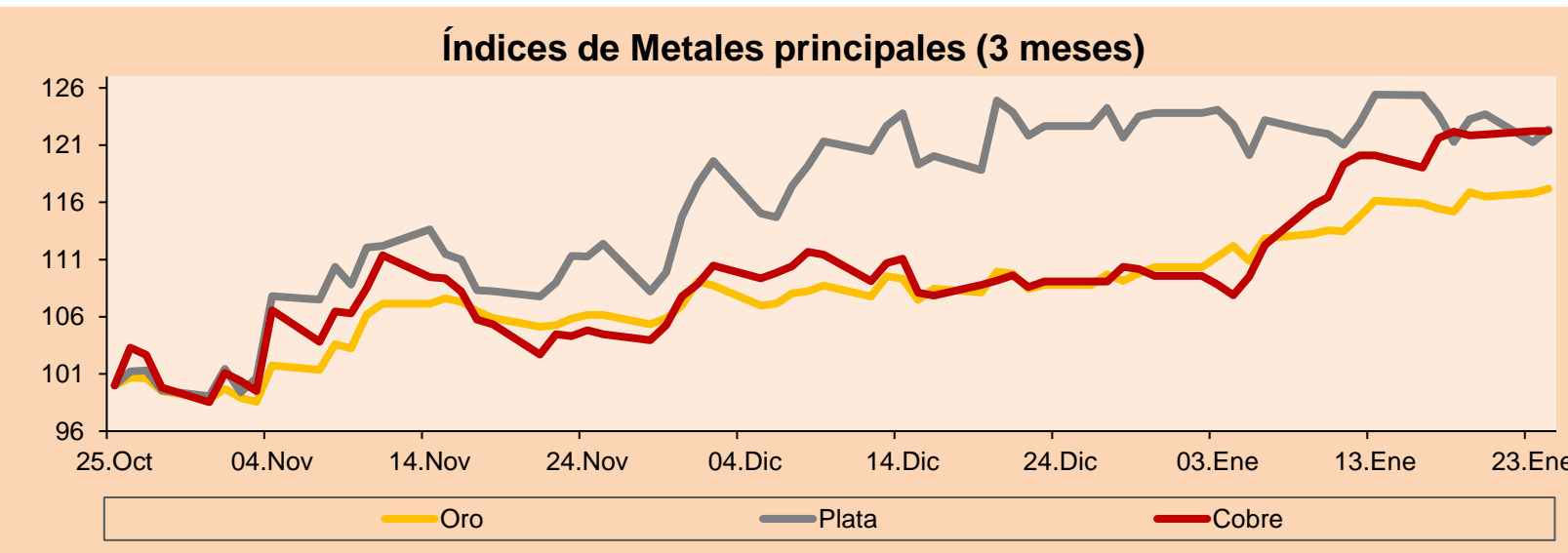
*Leyenda: Variación 1D: 1 Día; 5D: 5 Días, 1M: 1 Mes; YTD: Var.% 31/12/21 a la fecha



Base: 25/10/22=100
Fuente: Bloomberg

Commodities	Precio	1 D*	5 D*	1 M*	YTD*
▲ Oro (US\$ Oz. T) (LME)	1,937.36	0.33%	1.50%	7.74%	6.21%
▲ Plata (US\$ Oz. T) (LME)	23.68	0.93%	-1.06%	-0.24%	-1.16%
- Cobre (US\$ TM) (LME)	9,330.77	0.00%	0.51%	12.04%	11.55%
- Zinc (US\$ TM) (LME)	3,439.75	0.00%	3.83%	15.16%	14.53%
▼ Petróleo WTI (US\$ Barril) (NYM)	80.13	-1.83%	-0.40%	0.62%	-0.40%
- Estaño (US\$ TM) (LME)	29,475.00	0.00%	4.04%	23.23%	19.07%
- Plomo (US\$ TM) (LME)	2,049.00	0.00%	-8.49%	-11.78%	-12.30%
▲ Azúcar #11 (US\$ Libra) (NYB-ICE)	19.88	0.91%	-1.29%	-5.24%	-0.80%
▼ Cacao (US\$ TM) (NYB-ICE)	2,585.00	-0.88%	-2.12%	-1.64%	-0.58%
▲ Café Arábica (US\$ TM) (NYB-ICE)	159.85	0.82%	5.79%	-7.06%	-4.45%

*Leyenda: Variación 1D: 1 Día; 5D: 5 Días, 1M: 1 Mes; YTD: Var.% 31/12/20 a la fecha



Base: 25/10/22=100
Fuente: Bloomberg

Renta Variable

Alemania (Acciones del DAX Index)							
Más subieron Mon.	Precio	▲%	Bolsa	Más bajaron Mon.	Mon. Precio ▼%	Bolsa	
MUV2 GY	EUR 331.7	1.84	Xetra	FME GY	EUR 33.35	-1.59	Xetra
HNR1 GY	EUR 188	1.59	Xetra	FRE GY	EUR 27.71	-1.56	Xetra
EOAN GY	EUR 10.105	1.46	Xetra	P911 GY	EUR 102.8	-1.44	Xetra
AIR GY	EUR 120.8	1.34	Xetra	MTX GY	EUR 227.3	-1.26	Xetra

Europa (Acciones del STOXX EUROPE 600)							
Más subieron Mon.	Precio	▲%	Bolsa	Más bajaron Mon.	Mon. Precio ▼%	Bolsa	
SALM NO	NOK 438.8	5.28	Oslo	SRT3 GY	EUR 403	-4.23	Xetra
JDEP NA	EUR 29.16	5.12	EN Amsterdam	AM FP	EUR 158.7	-4.22	EN Paris
UHR SE	CHF 321.9	5.06	SIX Swiss Ex	TKWY NA	EUR 22.85	-4.13	EN Amsterdam
FUTR LN	Gbp 1569	4.11	Londres	ALKB DC	DKK 96.25	-4.04	Copenhagen

Panorama Mundial:

Estados Unidos:

El mercado estadounidense cerró con rendimientos mixtos, después que los inversores tomaran en cuenta una serie de datos económicos y de resultados persistiendo el temor a una recesión. El DOW JONES cerró al alza, donde los últimos datos PMI de EE.UU. mostraron que la actividad empresarial en los sectores manufacturero y de servicios se mantuvo por debajo del par, lo que amplifica el impacto del endurecimiento de las condiciones financieras sobre el crecimiento y refuerza las apuestas a que la Reserva Federal ralentizará su ritmo de endurecimiento. El índice S&P 500 terminó con rendimientos negativos. Por el lado empresarial, el conglomerado industrial 3M se desplomó más de un 6.2% tras anunciar una caída de los beneficios, mientras que General Electric ganó un 1.1% después de que el gigante industrial publicara unos resultados trimestrales que superaron las expectativas. Por su parte, Johnson & Johnson se situó ligeramente en números rojos tras anunciar una caída del 25% en sus beneficios y un descenso de las ventas en el cuarto trimestre, debido a la caída de la demanda de la vacuna Covid-19. Por último, el índice NASDAQ finalizó el día al alza, ya que las acciones de Alphabet Inc cayeron después de que el Departamento de Justicia presentara una demanda contra Google por abuso de posición dominante en el negocio de la publicidad digital. Dentro de la industria aeroespacial y de defensa, la empresa Lockheed Martin Corp emitió una decepcionante previsión de beneficios, y Raytheon Technologies Corp superó las estimaciones gracias a la sólida demanda de viajes. De este modo, DOW JONES +0.31%, S&P 500 -0.07% y NASDAQ -0.27% terminaron el día con resultados mixtos.

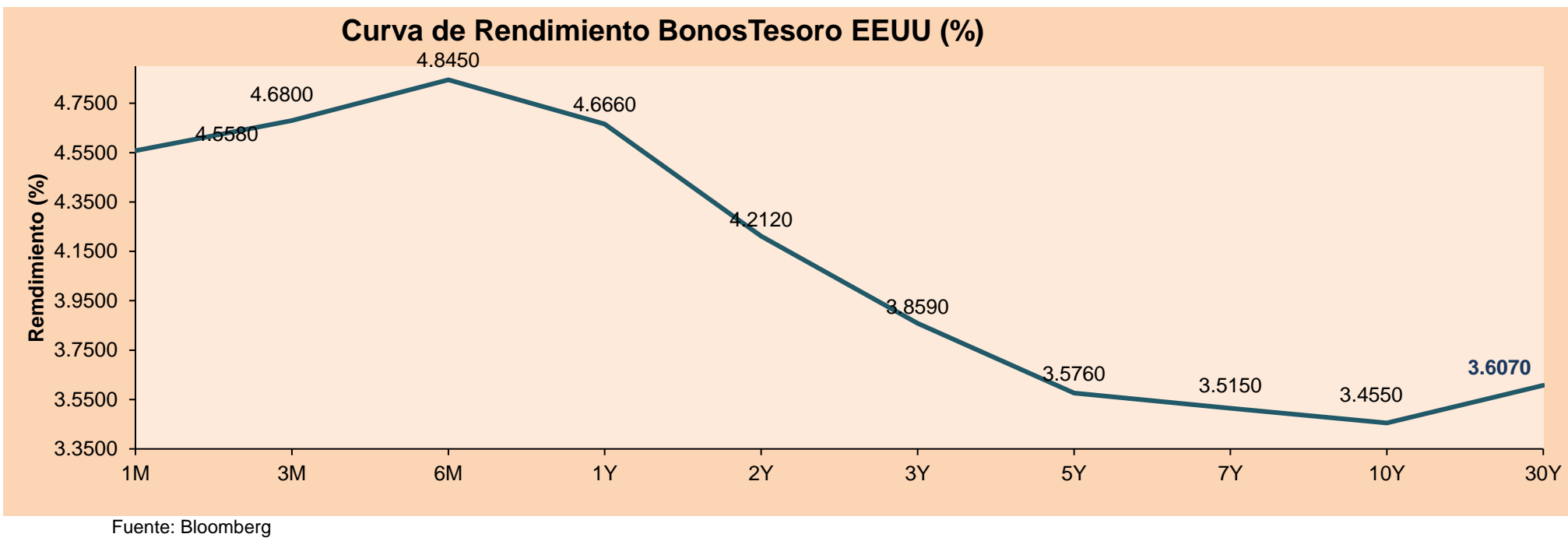
Europa:

Los principales índices europeos terminaron la sesión con rendimientos en su mayoría negativos. El índice paneuropeo STOXX 600 cerró a la baja, debido a que el índice PMI subió 50.7, por encima de lo esperado por el mercado de 49.8. El mercado inglés, reflejado en el FTSE 100, se vio perjudicado por los sectores de salud y energía. Asimismo, la actividad económica cayó a un ritmo más rápido a causa de la subida de los tipos de interés, las huelgas y la debilidad de la demanda de los consumidores por el encarecimiento de la vida. Del mismo modo, el mercado alemán, reflejado en el índice DAX cerró en terreno negativo al aumentar la preocupación por la agresiva postura del Banco Central Europeo contra la inflación tras la publicación de los datos del PMI. Además, Rolf Bürkl, experto en consumo de GfK, indicó que el 2023 el consumo privado no podrá contribuir positivamente al desarrollo económico. El mercado francés cerró en negativo, debido a que el sector de servicios del país y la entrada de nuevas empresas volvieron a caer a causa de lo afectada que se vio la demanda por las difíciles condiciones económicas, en medio de una inflación persistentemente alta y unos costes de endeudamiento más elevados. Asimismo, entre los valores individuales, Engie (+2.1%) y Publicis Groupe (+1.5%) fueron los más rentables, mientras que Carrefour (-1.2%) se situó entre los peores. De este modo, FTSE 100 -0.35%; CAC 40 +0.26%; DAX -0.07%; STOXX 600 -0.24% terminaron en niveles negativos.

Asia:

Los principales índices asiáticos cerraron con rendimientos positivos. El mercado chino y de Hong Kong permanecieron cerrados debido a la festividad del año nuevo chino. El mercado surcoreano también permaneció cerrado debido a la festividad del inicio del año nuevo lunar. El mercado japonés cerró con resultados positivos, recuperando todas sus pérdidas desde el sorprendente ajuste de la política monetaria del Banco de Japón el mes pasado. Esto gracias al impulso tecnológico ayudado por una noche de ganancias en Wall Street, en donde las acciones con mayores ganancias fueron Tokyo Electron con un aumento de 2.04%, Advantest subió un 3.11%, SoftBank Group subió un 3.39%, Daikin Industries ganó un 2.07% y GS Yuasa Corp subió un 3.77%, después que el fabricante de baterías anunciara una colaboración con Honda Motor en el negocio de las baterías de iones de litio de alta capacidad y alto rendimiento. Asimismo, Honda ganó un 1.16% en la sesión. Por su parte, el mercado australiano terminó con ganancias gracias al impulso de la minería (+1.82%) y la tecnología (+1.32%). Las acciones mineras alcanzaron un alza histórica debido a la fortaleza de los precios de las materias primas y los valores tecnológicos siguieron las subidas de sus homólogos de Wall Street durante la noche. Sin embargo, las ganancias se vieron limitadas debido a pérdidas en el sector financiero retrocediendo un -0.3%. De esta forma, NIKKEI +1.23%; HANG SENG -0.78%; CSI 300 -0.02%; S&P/ASX 200 -0.03%; KOSPI -0.85%, SHANGHAI COMPOSITE -0.10% terminaron con rendimientos en su mayoría negativos.

ETFs	Mon.	Cierre	1D	5D	30 D	YTD	Bolsa
SPDR S&P 500 ETF TRUST	USD	400.2	-0.11%	0.61%	4.52%	4.65%	NYSE Arca
ISHARES MSCI EMERGING MARKET	USD	42.06	0.07%	2.41%	11.27%	10.98%	NYSE Arca
ISHARES IBOXX HIGH YLD CORP	USD	76.21	0.07%	-0.22%	2.45%	3.50%	NYSE Arca
FINANCIAL SELECT SECTOR SPDR	USD	35.78	0.06%	-0.28%	5.39%	4.62%	NYSE Arca
VANECK GOLD MINERS ETF	USD	32.73	1.02%	3.84%	13.37%	14.20%	NYSE Arca
ISHARES RUSSELL 2000 ETF	USD	186.93	-0.21%	0.06%	7.19%	7.21%	NYSE Arca
SPDR GOLD SHARES	USD	180.28	0.36%	1.51%	7.78%	6.27%	NYSE Arca
ISHARES 20+ YEAR TREASURY BO	USD	107.22	1.44%	1.09%	4.95%	7.69%	NASDAQ GM
INVECO QQQ TRUST SERIES 1	USD	288.37	-0.20%	2.43%	7.86%	8.30%	NASDAQ GM
ISHARES BIOTECHNOLOGY ETF	USD	136.78	-0.01%	0.37%	3.60%	4.18%	NASDAQ GM
ENERGY SELECT SECTOR SPDR	USD	90.25	-0.39%	0.12%	3.66%	3.18%	NYSE Arca
PROSHARES ULTRA VIX ST FUTUR	USD	5.1	-5.73%	-6.42%	-27.76%	-25.66%	Choe BZX
UNITED STATES OIL FUND LP	USD	70.22	-1.79%	-0.90%	1.30%	0.16%	NYSE Arca
ISHARES MSCI BRAZIL ETF	USD	29.72	1.85%	0.41%	3.23%	6.26%	NYSE Arca
SPDR S&P OIL & GAS EXP & PR	USD	142.19	-1.08%	1.75%	3.32%	4.64%	NYSE Arca
UTILITIES SELECT SECTOR SPDR	USD	69.6	0.51%	-2.29%	-1.85%	-1.28%	NYSE Arca
ISHARES US REAL ESTATE ETF	USD	90.07	0.30%	-0.03%	6.55%	6.98%	NYSE Arca
SPDR S&P BIOTECH ETF	USD	88.82	1.90%	2.26%	9.82%	7.01%	NYSE Arca
ISHARES IBOXX INVESTMENT GRA	USD	110.81	0.53%	0.67%	3.50%	5.10%	NYSE Arca
ISHARES JP MORGAN USD EMERGI	USD	88.84	0.44%	1.06%	4.30%	5.02%	NASDAQ GM
REAL ESTATE SELECT SECT SPDR	USD	39.5	0.43%	-0.18%	6.53%	6.96%	NYSE Arca
ISHARES CHINA LARGE-CAP ETF	USD	32.79	-0.18%	4.46%	17.95%	15.87%	NYSE Arca
CONSUMER STAPLES SPDR	USD	73.15	0.41%	-2.19%	-2.70%	-1.88%	NYSE Arca
VANECK JUNIOR GOLD MINERS	USD	40.63	1.50%	3.91%	12.49%	13.97%	NYSE Arca
SPDR BLOOMBERG HIGH YIELD BO	USD	93.39	0.13%	-0.32%	2.65%	3.77%	NYSE Arca
VANGUARD REAL ESTATE ETF	USD	88.31	0.25%	-0.14%	6.73%	7.07%	NYSE Arca
GRAYSCALE BITCOIN TRUST BTC	USD	11.97	-2.52%	2.13%	43.70%	44.39%	OTC US



Fuente: Bloomberg

LIMA

Acciones

	Valor	Moneda	Precio	1D*	5D*	30D*	YTD*	Frecuencia	Volumen (US\$)	Beta	Dividend Yield (%)	Price Earning	Capitalización Bursátil (M US\$)	Sector Económico*	Participación Índice
▼	ALICORC1 PE**	S/.	6.57	-0.38%	-3.50%	-0.21%	-1.40%	90.00%	39,803	0.75	3.81	10.21	1,437.00	Industrial	3.53%
-	BACKUSI1 PE**	S/.	25.80	0.00%	0.39%	5.26%	4.96%	80.00%	811	0.77	0.00	8.26	7,771.76	Industriales	0.82%
▼	BAP PE**	US\$	138.99	-1.26%	-3.08%	3.15%	2.77%	95.00%	45,984	1.20	2.88	-	11,052.49	Diversas	5.82%
▲	BVN PE**	US\$	8.48	3.16%	7.75%	13.37%	13.22%	95.00%	580,372	1.79	0.83	-	2,337.38	Mineras	5.88%
-	CASAGRC1 PE**	S/.	8.10	0.00%	1.25%	1.12%	2.53%	85.00%	1,595	0.50	0.00	7.49	175.15	Agrario	1.31%
▼	BBVAC1 PE**	S/.	1.72	-0.58%	-1.71%	4.24%	1.78%	100.00%	34,475	0.44	6.14	6.01	3,259.49	Bancos y Financieras	2.85%
-	CORARE1 PE**	S/.	1.42	0.00%	0.71%	-2.07%	1.43%	85.00%	2,384	0.60	10.68	4.60	512.44	Industriales	1.72%
-	CPACASC1 PE**	S/.	4.10	0.00%	0.00%	0.00%	3.80%	90.00%	65,047	0.57	0.00	11.39	482.52	Industriales	2.38%
-	CVERDEC1 PE**	US\$	32.00	0.00%	0.95%	16.36%	7.38%	90.00%	42,159	0.84	0.00	11.26	11,201.79	Mineras	5.25%
▼	ENGEPEC1 PE**	S/.	4.30	-3.37%	14.67%	13.76%	19.44%	75.00%	6,196	0.84	14.22	9.68	1,929.33	Servicios Públicos	1.44%
-	ENDISPC1**	S/.	11.17	0.00%	20.11%	71.32%	57.32%	90.00%	191,075	0.94	2.31	16.92	1,831.03	Servicios Públicos	0.98%
-	FERREYC1 PE**	S/.	2.25	0.00%	-0.44%	1.35%	0.90%	100.00%	13,609	0.67	11.55	4.50	546.44	Diversas	4.90%
▲	AENZAC1 PE**	S/.	0.78	1.30%	-2.50%	8.33%	-6.02%	85.00%	2,651	#N/A N/A	0.00	-	239.67	Diversas	4.05%
▲	IFS PE**	US\$	24.30	0.83%	-4.71%	4.74%	1.67%	85.00%	30,325	0.92	7.20	7.16	2,804.66	Diversas	7.22%
▲	INRETC1 PE**	US\$	34.99	3.52%	1.42%	2.28%	6.00%	75.00%	523,347	1.00	1.97	19.13	3,805.05	Diversas	5.28%
▼	LUSURC1 PE**	S/.	15.01	-3.16%	-3.16%	-4.39%	-1.25%	75.00%	5,364	0.00	9.47	11.43	1,876.30	Servicios Públicos	1.81%
▲	MINSUR1 PE**	S/.	3.72	0.54%	0.54%	12.73%	4.79%	90.00%	139,128	1.11	10.06	1.53	2,753.12	Mineras	3.09%
▲	SCCO PE**	US\$	75.24	1.68%	0.25%	23.34%	22.20%	90.00%	1,111,491	1.41	4.65	20.89	58,167.93	Mineras	2.14%
▼	SIDERC1 PE**	S/.	1.68	-1.18%	-1.18%	3.70%	2.44%	75.00%	7,507	0.84	26.25	4.88	301.89	Industriales	1.43%
-	UNACEMC1 PE**	S/.	1.80	0.00%	0.00%	1.69%	0.00%	75.00%	46,079	0.72	3.89	6.02	840.11	Industriales	3.00%
-	VOLCABC1 PE**	S/.	0.52	0.00%	-1.89%	1.96%	1.96%	95.00%	32,448	1.15	0.00	28.88	955.09	Mineras	5.90%
-	BROCALC1 PE**	S/.	6.14	0.00%	0.00%	0.33%	0.33%	5.00%	27,809	0.00	0.00	44.40	256.13	Mineras	0.00%
-	CORAREC1 PE**	S/.	1.95	0.00%	0.00%	1.56%	1.56%	15.00%	4,005	0.00	0.00	6.32	512.44	Industriales	0.00%
-	ENGIEC1 PE**	S/.	5.25	0.00%	0.57%	6.06%	6.06%	45.00%	227	0.00	0.00	14.62	810.47	Industriales	0.00%
-	GBVLAC1 PE**	S/.	2.47	0.00%	0.00%	5.56%	-5.00%	25.00%	11	0.00	0.00	23.52	115.35	Diversas	0.00%

Cantidad de Acciones: 25
Fuente: Bloomberg, Economática
* Bloomberg Industry Classification System
** Se utiliza el PER de la bolsa y moneda de origen del instrumento
*Leyenda: Variación 1D: 1 Día; 5D: 5 Días, 1M: 1 Mes; YTD: Var.% 31/12/21 a la fecha

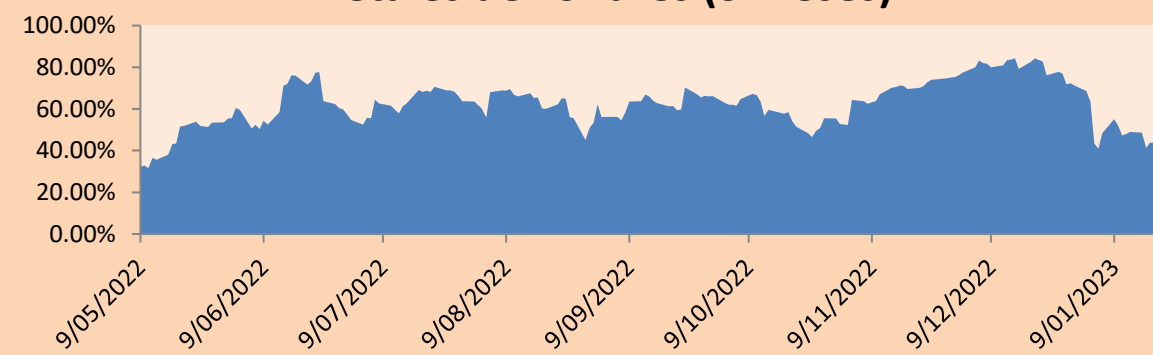
Subieron 6
Bajaron 6
Mantuvieron 13

Índices Sectoriales

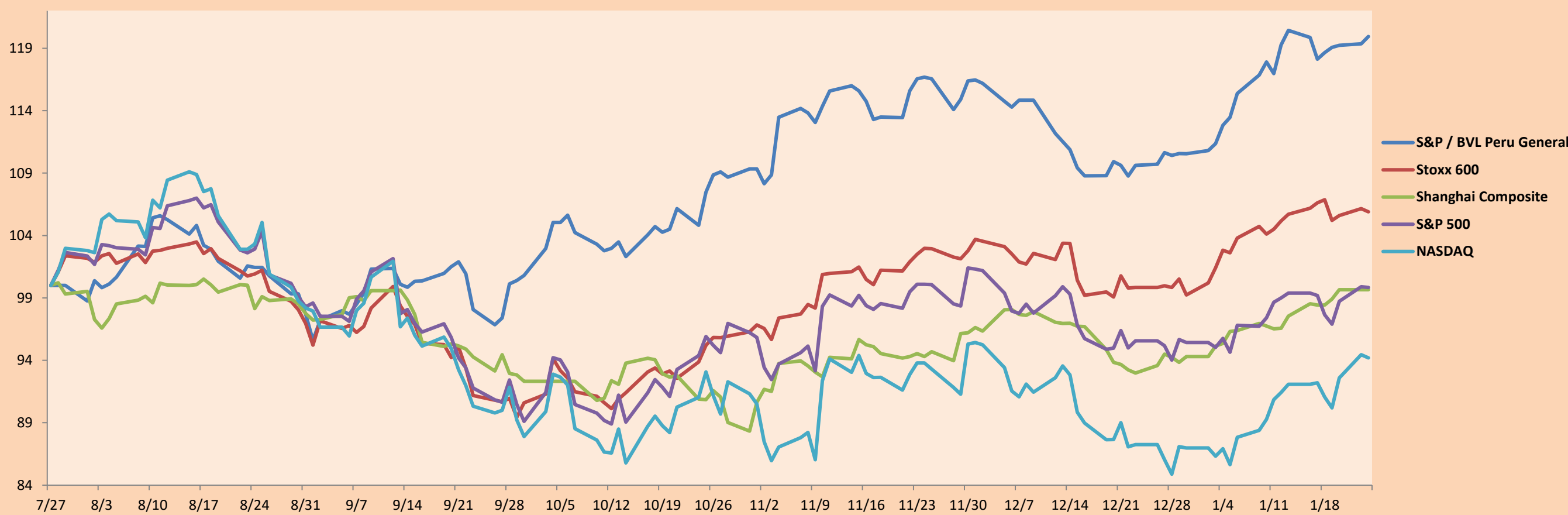
	Cierre	1D*	5D*	30D*	YTD*	Beta	
▲	S&P/BVLMining	470.38	1.69%	2.85%	20.91%	19.58%	1.43
▲	S&P/BVLConsumer	1,279.93	1.26%	1.12%	3.06%	3.76%	0.50
▲	S&P/BVLIndustrials	246.20	0.22%	-0.38%	1.82%	0.48%	0.39
▼	S&P/BVLFinancials	1,000.59	-1.06%	-1.69%	5.10%	4.76%	1.27
▲	S&P/BVLConstruction	242.67	0.32%	-0.35%	2.04%	0.29%	0.34
▼	S&P/BVLPublicSvcs	962.10	-1.15%	11.19%	24.82%	24.28%	0.17
▼	S&P/BVLElectricUtil	939.25	-1.15%	11.19%	24.82%	24.28%	0.17

*Leyenda: Variación 1D: 1 Día; 5D: 5 Días, 1M: 1 Mes; YTD: Var.% 31/12/21 a la fecha

Correlación Rend. Índice Minero vs Índice de Metales de Londres (3 meses)



Índices (6 meses)



Base: 27/07/22=100
Fuente: Bloomberg

Coordinador Laboratorio de Mercado de Capitales: MS Javier Penny Pestana
Apoyo: Mariafe Urrutia, Fedele Calle, Nikolas Díaz y Nadia Contreras
email: pulsobursatil@ulima.edu.pe
facebook: www.facebook.com/pulsobursatil.ul

RATING SOBERANO

CLASIFICACIONES DE RIESGO

Moody's	S&P	Fitch	
Aaa	AAA	AAA	Prime ¹¹
Aa1	AA+	AA+	Alto Grado
Aa2	AA	AA	
Aa3	AA-	AA-	
A1	A+	A+	Grado Alto Medio
A2	A	A	
A3	A-	A-	
Baa1	BBB+	BBB+	Grado Bajo Medio
Baa2	BBB	BBB	
Baa3	BBB-	BBB-	
Ba1	BB+	BB+	Sin Grado de Inversión Especulativo
Ba2	BB	BB	
Ba3	BB-	BB-	
B1	B+	B+	Altamente Especulativo
B2	B	B	
B3	B-	B-	
Caa1	CCC+	CCC	Riesgo Sustancial Extremadamente Especulativo
Caa2	CCC		
Caa3	CCC-		
Ca	CC	DDD	Poca esperanzas de Pago
C	C		
	D		
		DD	Impago
		D	

Fuente: Bloomberg

Rating Crédito Latinoamérica			
Clasificadora de riesgo			
País	Moody's	Fitch	S&P
Perú	Baa1	BBB	BBB
México	Baa2	BBB-	BBB
Venezuela	C	WD	NR
Brazil	Ba2	BB-	BB-
Colombia	Baa2	BB+	BB+
Chile	A2	A-	A
Argentina	Ca	WD	CCC+
Panamá	Baa2	BBB-	BBB

Fuente: Bloomberg

Riesgo País Latinoamérica(pbs)



Fuente: BCRP

Coordinador Laboratorio de Mercado de Capitales: MS Javier Penny Pestana
Apoyo: Mariafe Urrutia, Fedele Calle, Nikolas Díaz y Nadia Contreras
email: pulsobursatil@ulima.edu.pe
facebook: www.facebook.com/pulsobursatil.ul