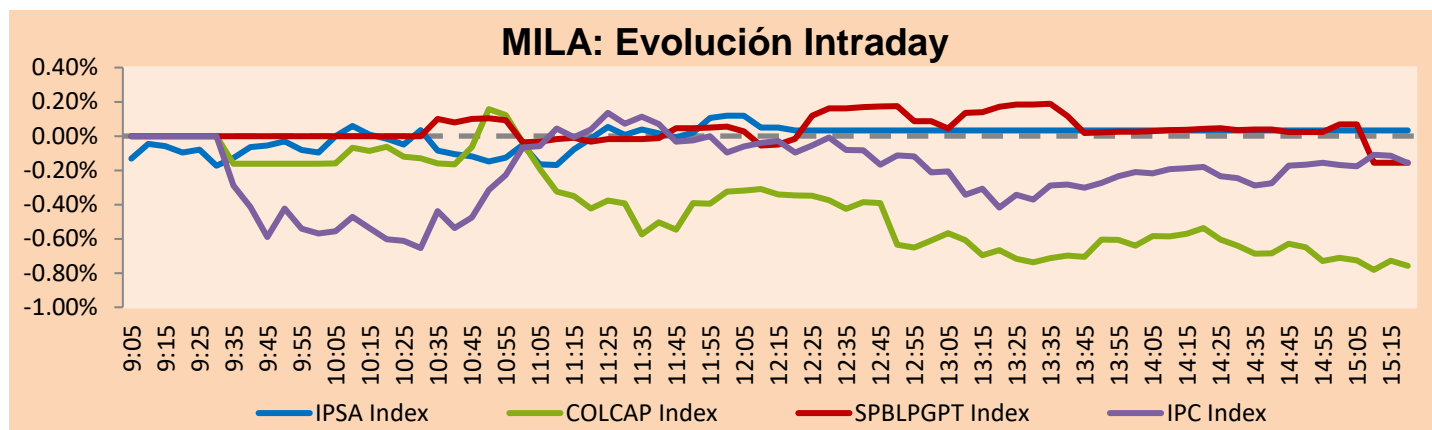


MILA

Principales índices	Cierre	1 D	5 D	1 M	YTD	Cap. Burs. (US\$ bill)
▲ IPSA (Chile)	5,257.18	0.01%	0.53%	0.01%	-0.09%	113.30
▼ IGPA (Chile)	27,782.30	-0.01%	0.87%	0.06%	0.64%	131.81
▼ COLSC (Colombia)	906.98	-0.34%	-2.74%	-0.55%	-1.74%	3.50
▼ COLCAP (Colombia)	1,301.28	-0.70%	-2.74%	3.88%	1.18%	62.23
▼ S&P/BVL (Perú)*	23,096.37	-0.20%	0.89%	9.20%	8.28%	108.07
▼ S&P/BVL SEL (Perú)	600.28	-0.41%	0.39%	8.32%	7.92%	92.55
▼ S&P/BVL LIMA 25	31,762.08	-0.45%	0.72%	7.18%	5.46%	107.56
- IPC (México)	54,871.36	0.00%	3.11%	8.49%	13.22%	366.35
▲ S&P MILA 40	496.45	0.04%	2.21%	10.23%	8.05%	226.03

* Cap. Bursátil del cierre anterior * Leyenda: Variación 1D: 1 Día; 5D: 5 Días; 1M: 1 Mes; YTD: Var.% 31/12/21 a la fecha

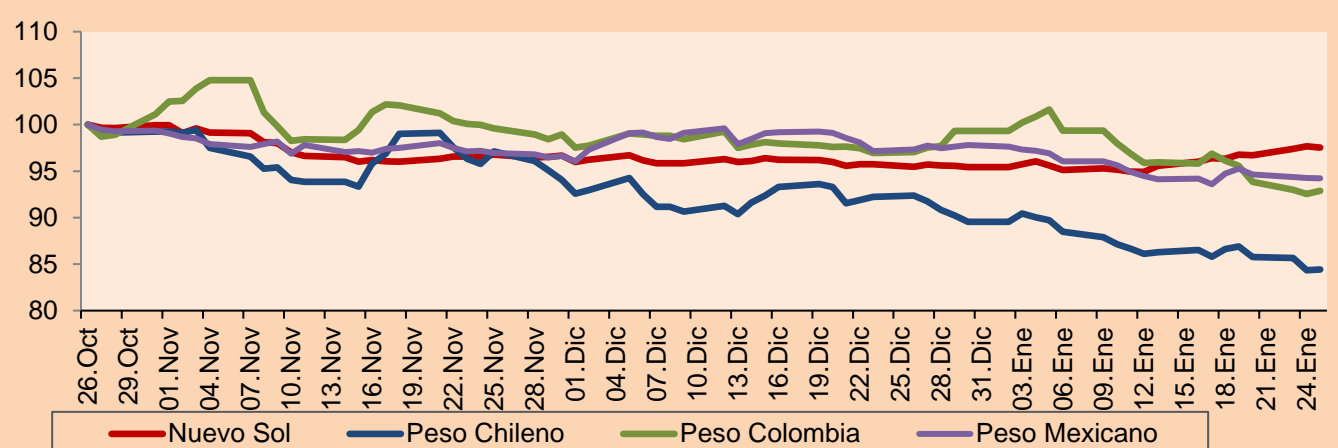


Fuente: Bloomberg

Monedas	Precio	1D*	5D*	30 D*	YTD*
▼ Sol (PEN)	3.8906	-0.13%	1.27%	1.94%	2.22%
▲ Peso Chileno (CLP)	802.490	0.10%	-2.54%	-8.60%	-5.71%
▲ Peso Colombiano (COP)	4,538.83	0.37%	-3.37%	-4.28%	-6.46%
▼ Peso Mexicano (MXN)	18.788	-0.04%	-0.54%	-3.18%	-3.65%

*Leyenda: Variación 1D: 1 Día; 5D: 5 Días; 1M: 1 Mes; YTD: Var.% 31/12/21 a la fecha

MILA: Índices de Tipo de Cambio (3 meses)

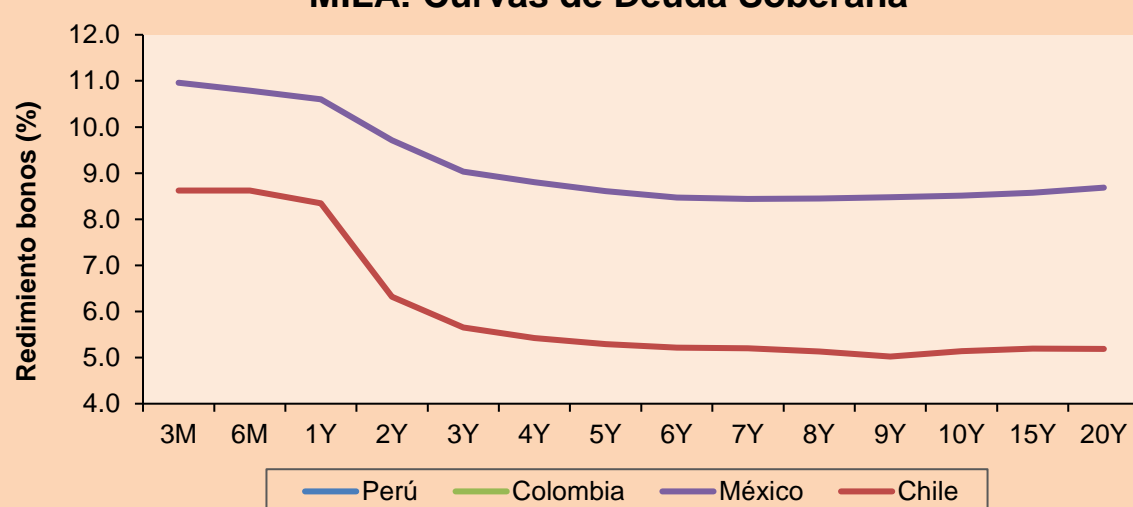


Base: 26/10/22=100
Fuente: Bloomberg

Renta Fija

Instrumento	Moneda	Precio	Bid Yield (%)	Ask Yield (%)	Duración
PERU 7.35 07/21/25	USD	105.462	5.08	4.89	2.25
PERU 4.125 08/25/27	USD	97.587	4.78	4.65	4.02
PERU 8.75 11/21/33	USD	124.567	5.72	5.63	7.28
PERU 6.55 03/14/37	USD	108.661	5.69	5.62	8.72
PERU 5.625 11/18/2050	USD	101.965	5.51	5.46	13.91
CHILE 2.25 10/30/22	USD				
CHILE 3.125 01/21/26	USD	96.755	4.39	4.20	2.79
CHILE 3.625 10/30/42	USD	81.408	5.18	5.09	13.20
COLOM 11.85 03/09/28	USD	122.747	6.60	6.49	3.81
COLOM 10.375 01/28/33	USD	114.217	8.41	8.12	6.13
COLOM 7.375 09/18/37	USD	99.556	7.47	7.38	8.62
COLOM 6.125 01/18/41	USD	84.428	7.79	7.70	10.10
MEX 4 10/02/23	USD	85.597	7.61	7.54	10.15
MEX5.55 01/45	USD	96.295	5.881	5.822	12.45

MILA: Curvas de Deuda Soberana



Fuente: Bloomberg

Lima, 25 de enero de 2023

Renta Variable

Más subieron	Bolsa	Mon.	Precio	▲%
BECLE SAB DE CV	Mexico	MXN	44.44	3.95
ENEL AMERICAS SA	Chile	CLP	94	3.87
ENEL CHILE SA	Chile	CLP	35.50	2.75
GRUPO F BANORT-O	Mexico	MXN	152.84	2.46
KIMBERLY-CLA M-A	Mexico	MXN	32.91	2.46

Por Monto Negociado	Bolsa	Monto (US\$)
SOQUIMICH-B	Chile	58,038,757
GRUPO F BANORT-O	Mexico	38,501,206
AMERICA MOVIL-L	Mexico	37,823,913
WALMART DE MEXIC	Mexico	32,868,997
FOMENTO ECON-UBD	Mexico	18,625,672

Más bajaron	Bolsa	Mon.	Precio	▼%
GRUPO NUTRESA SA	Colombia	COP	54600.00	-5.06
ORBITA ADVANCE CO	Mexico	MXN	38.32	-3.89
ISA SA	Colombia	COP	18670.00	-3.11
SURAMERICANA	Colombia	COP	41000	-2.15
BANCO DAVIVIENDA	Colombia	COP	26910.00	-1.79

Por Volumen	Bolsa	Volumen
ITAU CORPBANCA	Chile	305,400,166
BANCO SANTANDER	Chile	183,619,130
ENEL CHILE SA	Chile	71,407,607
ENEL AMERICAS SA	Chile	52,396,748
BANCO DE CHILE	Chile	43,404,233

MILA

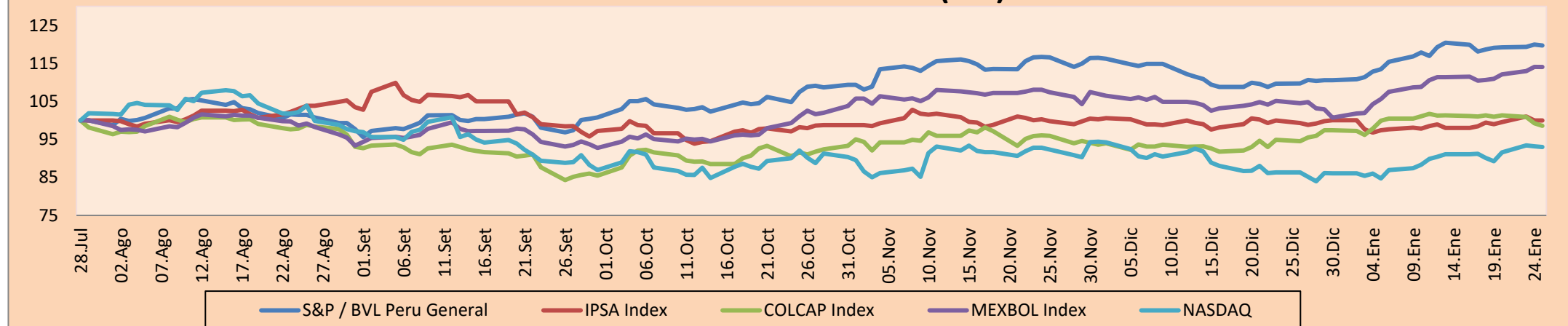
Perú: El índice General de la BVL finalizó la sesión de hoy con un resultado negativo de -0.20%. El índice mantiene una tendencia positiva acumulada anual de +8.28% en moneda local y una tendencia acumulada positiva de +5.93% en moneda ajustada en dólares. Con respecto al S&P/BVL Perú SEL varió en -0.41% mientras que el S&P/BVL LIMA 25 en -0.45%. El spot PEN alcanzó S/3.8906. Titular: Cusco pierde más de S/ 2.5 millones al día por suspensión temporal de mina Antapaccay.

Chile: El índice IPSA culminó el día con un retorno positivo de +0.03%. Los sectores más beneficiados de la jornada fueron Servicios Públicos (+0.64%) y Finanzas (+0.53%). Las acciones con el mejor desempeño fueron Sociedad de Inversiones Oro Blanco SA (+1.61%) y Embotelladora Andina SA (+1.61%). Titular: Reforma tributaria: las dudas que surgen en el mercado en medio del avance del impuesto al patrimonio.

Colombia: El índice COLCAP concluyó la sesión con un retorno negativo de -0.70%. Los sectores más perjudicados de la jornada fueron Materiales (-2.65%) y Servicios Públicos (-0.92%). Las acciones con peor desempeño fueron Canacol Energy Limited (-3.21%) y Grupo Argos SA (-3.01%). Titular: Colombia lanzó bono global con vencimiento en 2034 y monto de US\$2.200 millones.

México: El índice IPC cerró el día en terreno positivo de +0.19%. Los sectores más beneficiados de la jornada fueron Materiales (+0.48%) y Bienes de Consumo Básico (+0.48%). Las acciones con mejor desempeño fueron Regional SAB de CV (+2.50%) y Grupo Carso SAB de CV (+2.05%). Titular: Banxico llevará este año la tasa hasta 11.25% ante la lenta desinflación, pronostican expertos.

MILA: Índices bursátiles (6m)

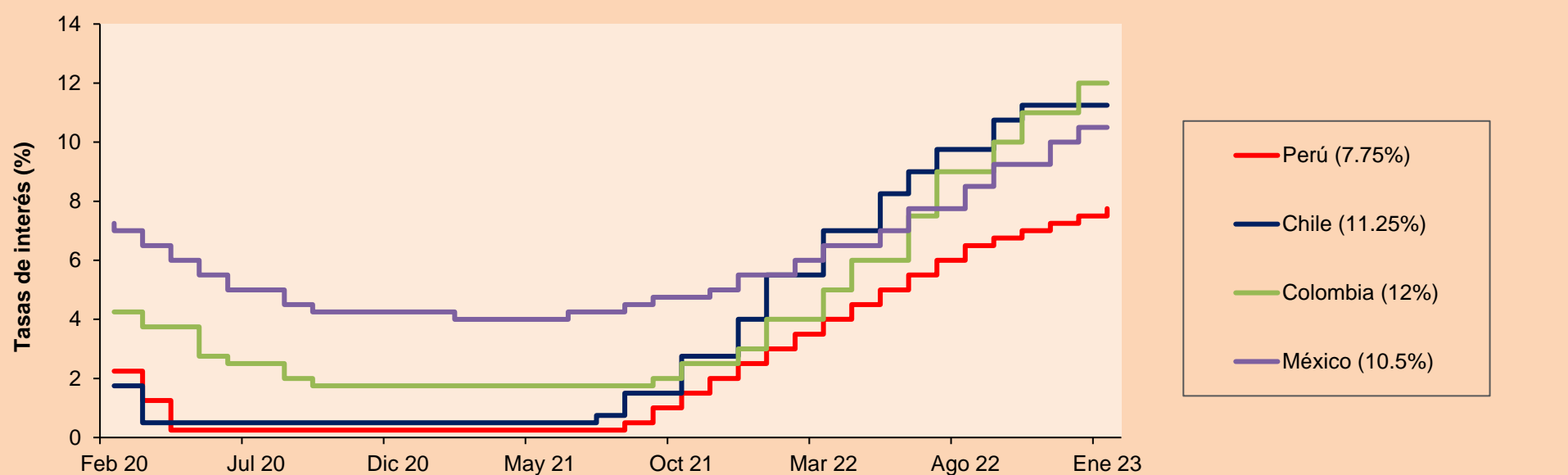


Base: 29/07/22=100
Fuente: Bloomberg

ETFs

	Mon.	Cierre	1D	5D	30 D	YTD	Bolsa
▲ iShares MSCI All Peru Capped	USD	31.52	0.22%	0.70%	10.67%	9.94%	NYSE Arca
▼ iShares MSCI Chile Capped	USD	28.57	-0.45%	3.66%	9.21%	5.46%	Cboe BZX
Global X MSCI Colombia	USD						
▲ iShares MSCI Mexico Capped	USD	58.13	0.17%	3.71%	11.94%	17.55%	NYSE Arca
▲ iShares MSCI Emerging Markets	USD	42.1	0.10%	3.21%	11.38%	11.08%	NYSE Arca
▲ Vanguard FTSE Emerging Markets	USD	42.85	0.02%	2.83%	10.58%	9.93%	NYSE Arca
▲ iShares Core MSCI Emerging Markets	USD	51.64	0.12%	3.07%	10.82%	10.58%	NYSE Arca
▲ iShares JP Morgan Emerging Markets Bonds	USD	55.68	0.02%	1.87%	5.71%	4.96%	Cboe BZX
▼ Morgan Stanley Emerging Markets Domestic	USD	4.66	-0.32%	0.87%	6.88%	5.91%	New York

MILA: Tasas de Referencia de Política Monetaria



Fuente: Bloomberg

Coordinador Laboratorio de Mercado de Capitales: MS Javier Penny Pestana
Apoyo: Mariafe Urrutia, Fedele Calle, Nikolas Diaz y Nadia Contreras
email: pulsobursatil@ulima.edu.pe
facebook: www.facebook.com/pulsobursatil.ul

LIMA

Acciones

Valor	Moneda	Precio	1D*	5D*	30D*	YTD*	Frecuencia	Volumen (US\$)	Beta	Dividend Yield (%)	Price Earning	Capitalización Bursátil (M US\$)	Sector Económico*	Participación Índice
▼ ALICORC1 PE**	S/.	6.55	-0.34%	-2.74%	-0.55%	-1.74%	90.00%	21,470	0.74	3.82	10.18	1,434.45	Industrial	3.53%
▲ BACKUSI1 PE**	S/.	25.90	0.39%	-0.38%	5.67%	5.37%	80.00%	3,701	0.77	4.83	8.29	7,796.18	Industriales	0.82%
▲ BAP PE**	US\$	139.20	0.15%	-2.53%	3.30%	2.92%	95.00%	35,813	1.20	2.88	-	11,069.18	Diversas	5.82%
▲ BVN PE**	US\$	8.50	0.24%	5.46%	13.64%	13.48%	95.00%	224,551	1.79	0.82	-	2,342.89	Mineras	5.88%
▼ CASAGRC1 PE**	S/.	8.00	-1.23%	-1.23%	0.00%	1.27%	85.00%	3,195	0.50	76.57	7.39	173.21	Agrario	1.31%
▲ BBVAC1 PE**	S/.	1.73	0.58%	-2.26%	4.85%	2.37%	100.00%	11,181	0.44	6.10	6.05	3,282.57	Bancos y Financieras	2.85%
▼ CORARE1 PE**	S/.	1.40	-1.41%	0.00%	-3.45%	0.00%	85.00%	68,380	0.60	10.83	4.53	512.14	Industriales	1.72%
- CPACASC1 PE**	S/.	4.10	0.00%	-0.73%	0.00%	3.80%	90.00%	5,698	0.57	10.24	11.39	483.12	Industriales	2.38%
- CVERDEC1 PE**	US\$	32.00	0.00%	0.00%	16.36%	7.38%	90.00%	290,655	0.84	3.57	11.26	11,201.79	Mineras	5.25%
▼ ENGEPEC1 PE**	S/.	4.21	-2.09%	12.27%	11.38%	16.94%	75.00%	95,650	0.84	14.52	9.48	1,891.33	Servicios Públicos	1.44%
- ENDISPC1**	S/.	11.17	0.00%	18.20%	71.32%	57.32%	90.00%	106,246	0.94	2.31	16.92	1,833.33	Servicios Públicos	0.98%
▼ FERREYC1 PE**	S/.	2.21	-1.78%	-2.21%	-0.45%	-0.90%	100.00%	191,029	0.67	11.76	4.42	537.40	Diversas	4.90%
▼ AENZAC1 PE**	S/.	0.75	-3.85%	-6.25%	4.17%	-9.64%	85.00%	25,623	#N/A N/A	0.00	-	230.74	Diversas	4.05%
▼ IFS PE**	US\$	24.10	-0.82%	-4.78%	3.88%	0.84%	85.00%	63,618	0.92	7.26	7.11	2,781.57	Diversas	7.22%
▼ INRETC1 PE**	US\$	34.51	-1.37%	-0.55%	0.88%	4.54%	75.00%	25,814	1.00	2.00	18.91	3,752.85	Diversas	5.28%
▼ LUSURC1 PE**	S/.	15.00	-0.07%	-3.23%	-1.96%	-1.32%	75.00%	11,740	0.00	9.48	11.42	1,877.41	Servicios Públicos	1.81%
▼ MINSURI1 PE**	S/.	3.70	-0.54%	1.09%	12.12%	4.23%	90.00%	53,285	1.11	10.12	1.52	2,741.76	Mineras	3.09%
▼ SCCO PE**	US\$	75.14	-0.13%	-0.66%	23.18%	22.04%	90.00%	115,005	1.41	4.66	20.86	58,090.62	Mineras	2.14%
▼ SIDERC1 PE**	S/.	1.67	-0.60%	-0.60%	3.73%	1.83%	75.00%	14,664	0.84	26.41	4.85	300.47	Industriales	1.43%
- UNACEMC1 PE**	S/.	1.80	0.00%	0.00%	1.69%	0.00%	80.00%	3,829	0.71	3.89	6.02	841.16	Industriales	3.00%
- VOLCABC1 PE**	S/.	0.52	0.00%	-1.89%	4.00%	1.96%	95.00%	272,187	1.15	0.00	28.82	956.30	Mineras	5.90%
- BROCALC1 PE**	S/.	6.14	0.00%	0.00%	0.33%	0.33%	5.00%	27,844	0.00	0.00	44.30	256.45	Mineras	0.00%
- CORAREC1 PE**	S/.	1.95	0.00%	0.00%	1.56%	1.56%	15.00%	4,010	0.00	0.00	6.32	512.14	Industriales	0.00%
- ENGIEC1 PE**	S/.	5.25	0.00%	0.57%	6.06%	6.06%	40.00%	511	0.00	0.00	14.59	811.49	Industriales	0.00%
- GBVLAC1 PE**	S/.	2.47	0.00%	0.00%	2.07%	-5.00%	20.00%	11	0.00	0.00	23.52	115.50	Diversas	0.00%

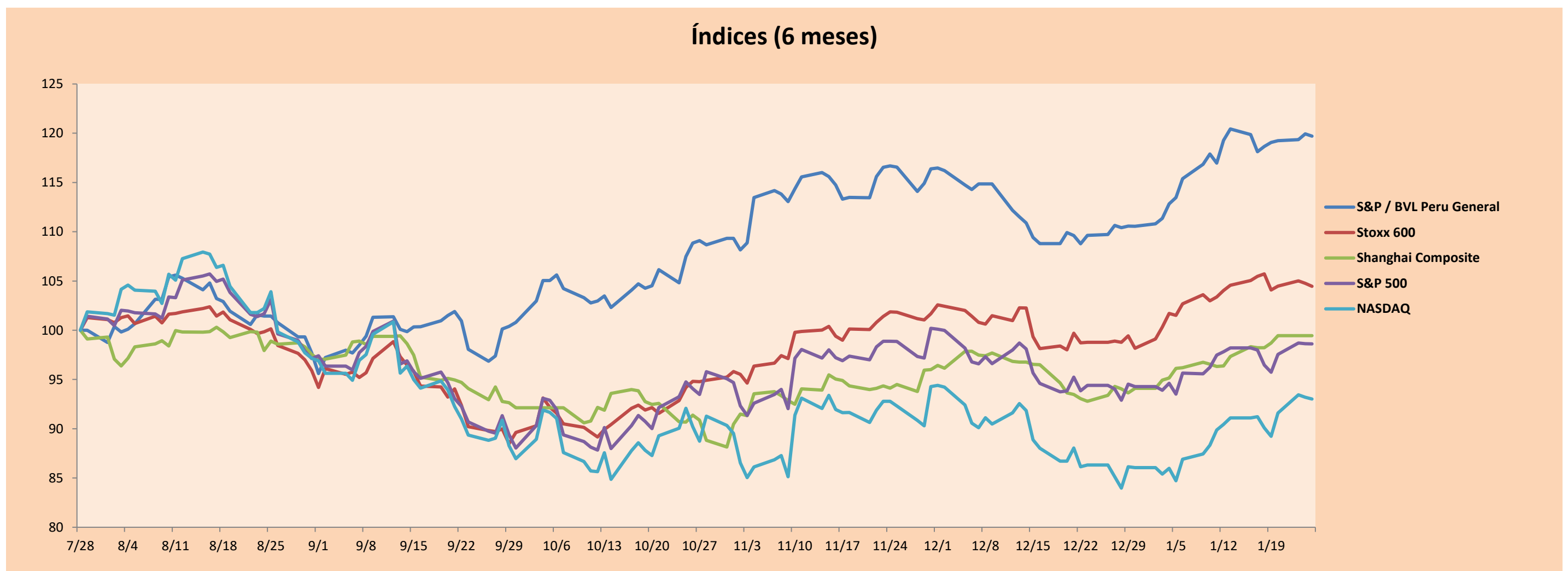
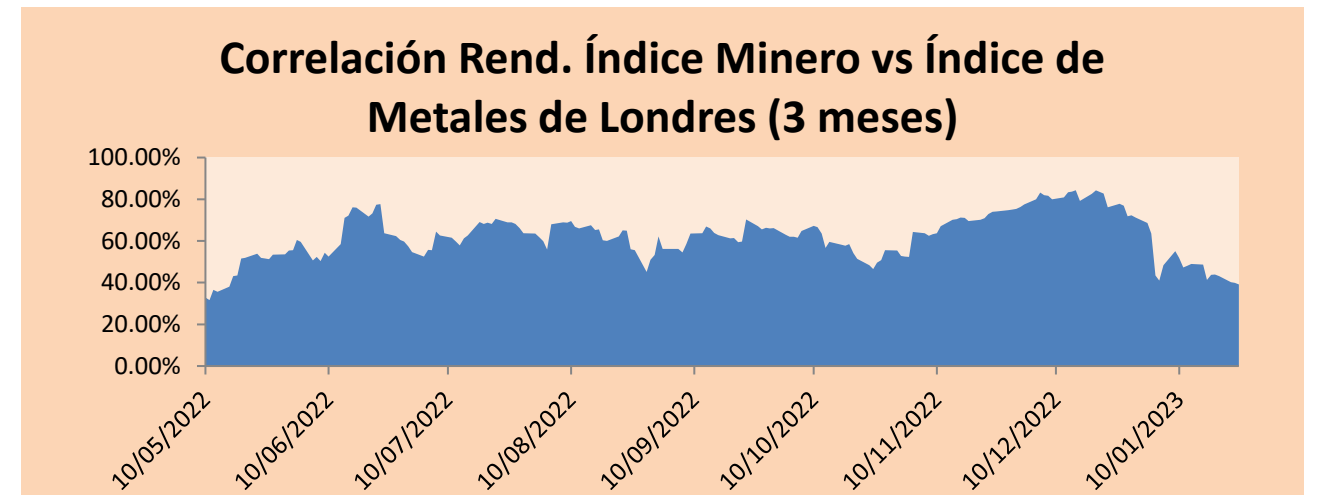
Cantidad de Acciones: 25
Fuente: Bloomberg, Economática
* Bloomberg Industry Classification System
** Se utiliza el PER de la bolsa y moneda de origen del instrumento
*Leyenda: Variación 1D: 1 Día; 5D: 5 Días, 1M: 1 Mes; YTD: Var.% 31/12/21 a la fecha

Subieron 4
Bajaron 12
Mantuvieron 9

Índices Sectoriales

	Cierre	1D*	5D*	30D*	YTD*	Beta
▲ S&P/BVLMining	470.59	0.04%	1.72%	21.13%	19.63%	1.43
▼ S&P/BVLCConsumer	1,271.58	-0.65%	0.39%	1.51%	3.08%	0.50
▼ S&P/BVLIndustrials	243.77	-0.99%	-1.42%	0.83%	-0.51%	0.40
▲ S&P/BVLFinancials	1,002.55	0.20%	-1.31%	5.34%	4.96%	1.27
▼ S&P/BVLConstruction	241.16	-0.62%	-1.05%	1.42%	-0.33%	0.34
▼ S&P/BVLPublicSvcs	955.40	-0.70%	9.86%	23.95%	23.41%	0.18
▼ S&P/BVLElectricUtil	932.71	-0.70%	9.86%	23.95%	23.41%	0.18

*Leyenda: Variación 1D: 1 Día; 5D: 5 Días, 1M: 1 Mes; YTD: Var.% 31/12/21 a la fecha



Base: 28/07/22=100
Fuente: Bloomberg

Coordinador Laboratorio de Mercado de Capitales: MS Javier Penny Pestana
Apoyo: Mariafe Urrutia, Fedele Calle, Nikolas Díaz y Nadia Contreras
email: pulsobursatil@ulima.edu.pe
facebook: www.facebook.com/pulsobursatil.ul

RATING SOBERANO

CLASIFICACIONES DE RIESGO

Moody's	S&P	Fitch		53
Aaa	AAA	AAA	Prime	
Aa1	AA+	AA+	Alto Grado	
Aa2	AA	AA		
Aa3	AA-	AA-		
A1	A+	A+	Grado Alto Medio	
A2	A	A		
A3	A-	A-		
Baa1	BBB+	BBB+	Grado Bajo Medio	
Baa2	BBB	BBB		
Baa3	BBB-	BBB-		
Ba1	BB+	BB+	Sin Grado de Inversión Especulativo	
Ba2	BB	BB		
Ba3	BB-	BB-		
B1	B+	B+	Altamente Especulativo	
B2	B	B		
B3	B-	B-		
Caa1	CCC+	CCC	Riesgo Sustancial Extremadamente Especulativo	
Caa2	CCC			
Caa3	CCC-			
Ca	CC	DDD	Poca esperanzas de Pago	
C	C			
	D			
		DD	Impago	
		D		

Fuente: Bloomberg

Rating Crédito Latinoamérica			
Clasificadora de riesgo			
País	Moody's	Fitch	S&P
Perú	Baa1	BBB	BBB
México	Baa2	BBB-	BBB
Venezuela	C	WD	NR
Brazil	Ba2	BB-	BB-
Colombia	Baa2	BB+	BB+
Chile	A2	A-	A
Argentina	Ca	WD	CCC+
Panamá	Baa2	BBB-	BBB

Fuente: Bloomberg

Riesgo País Latinoamérica(pbs)



Fuente: BCRP

Coordinador Laboratorio de Mercado de Capitales: MS Javier Penny Pestana
Apoyo: Mariafe Urrutia, Fedele Calle, Nikolas Díaz y Nadia Contreras
email: pulsobursatil@ulima.edu.pe
facebook: www.facebook.com/pulsobursatil.ul