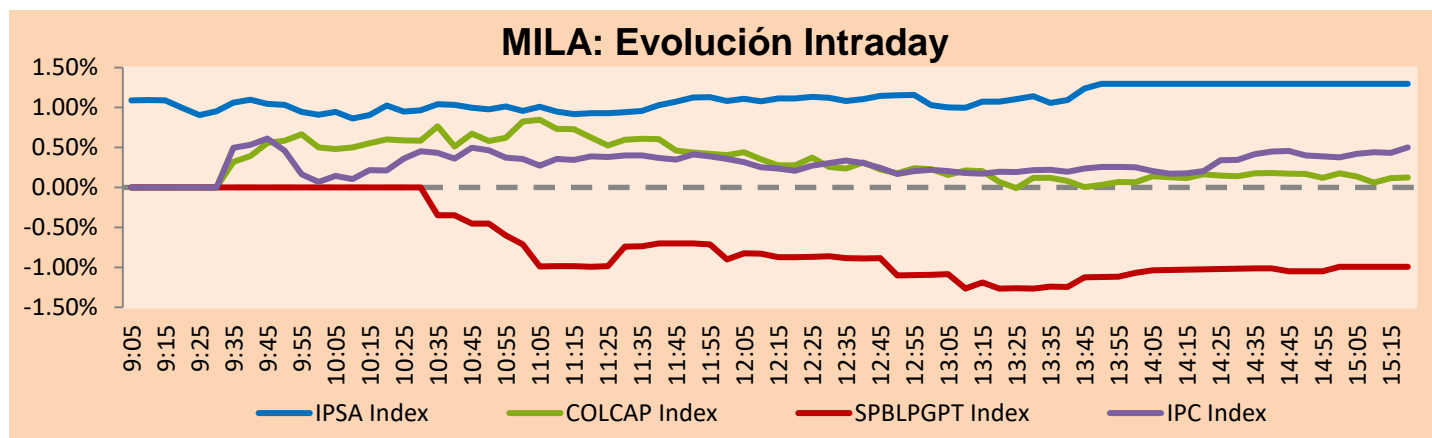


## MILA

Principales índices	Cierre	1 D	5 D	1 M	YTD	Cap. Burs. (US\$ bill)
▲ IPSA (Chile)	5,333.69	1.46%	2.42%	2.13%	1.36%	113.37
▲ IGPA (Chile)	28,218.27	1.57%	3.29%	2.27%	2.22%	131.92
▼ COLSC (Colombia)	905.24	-0.19%	-3.07%	-0.97%	-1.93%	3.52
▲ COLCAP (Colombia)	1,301.90	0.05%	-2.30%	4.36%	1.23%	62.14
▼ S&P/BVL (Perú)*	22,901.84	-0.84%	-0.31%	8.19%	7.37%	109.17
▼ S&P/BVL SEL (Perú)	593.80	-1.08%	-1.17%	6.92%	6.76%	93.41
▼ S&P/BVL LIMA 25	31,538.93	-0.70%	0.07%	6.37%	4.72%	108.64
▲ IPC (México)	55,164.01	0.53%	3.34%	9.73%	13.83%	366.89
▼ S&P MILA 40	494.74	-0.34%	1.51%	10.30%	7.68%	225.13

\* Cap. Bursátil del cierre anterior      \*Leyenda: Variación 1D: 1 Día; 5D: 5 Días; 1M: 1 Mes; YTD: Var.% 31/12/21 a la fecha

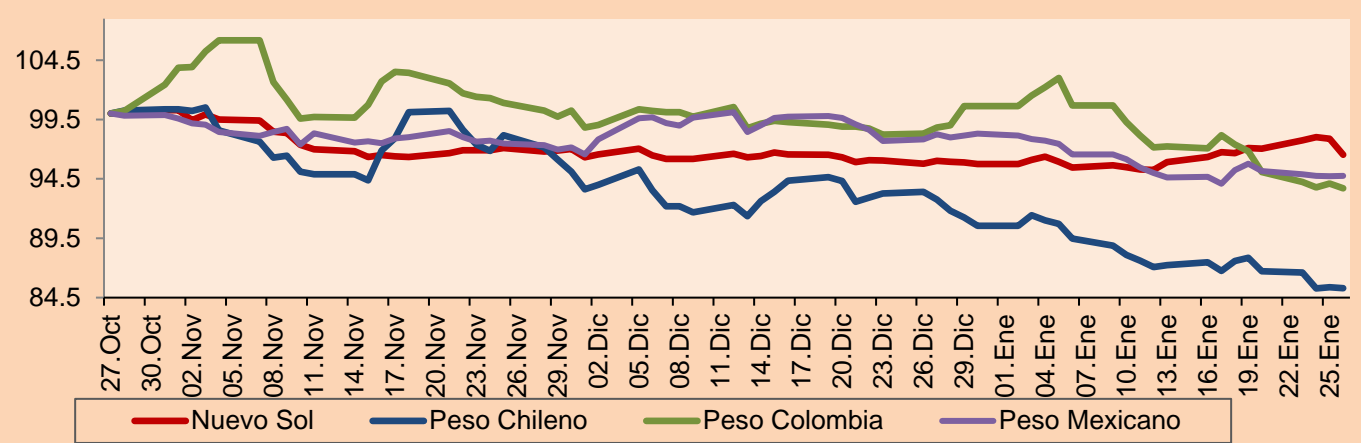


Fuente: Bloomberg

Monedas	Precio	1D*	5D*	30 D*	YTD*
▼ Sol (PEN)	3.8366	-1.39%	-0.60%	0.51%	0.80%
▼ Peso Chileno (CLP)	801.790	-0.09%	-2.93%	-8.05%	-5.80%
▼ Peso Colombiano (COP)	4,519.00	-0.44%	-3.23%	-5.18%	-6.87%
▲ Peso Mexicano (MXN)	18.794	0.03%	-1.06%	-3.56%	-3.62%

\*Leyenda: Variación 1D: 1 Día; 5D: 5 Días; 1M: 1 Mes; YTD: Var.% 31/12/21 a la fecha

### MILA: Índices de Tipo de Cambio (3 meses)

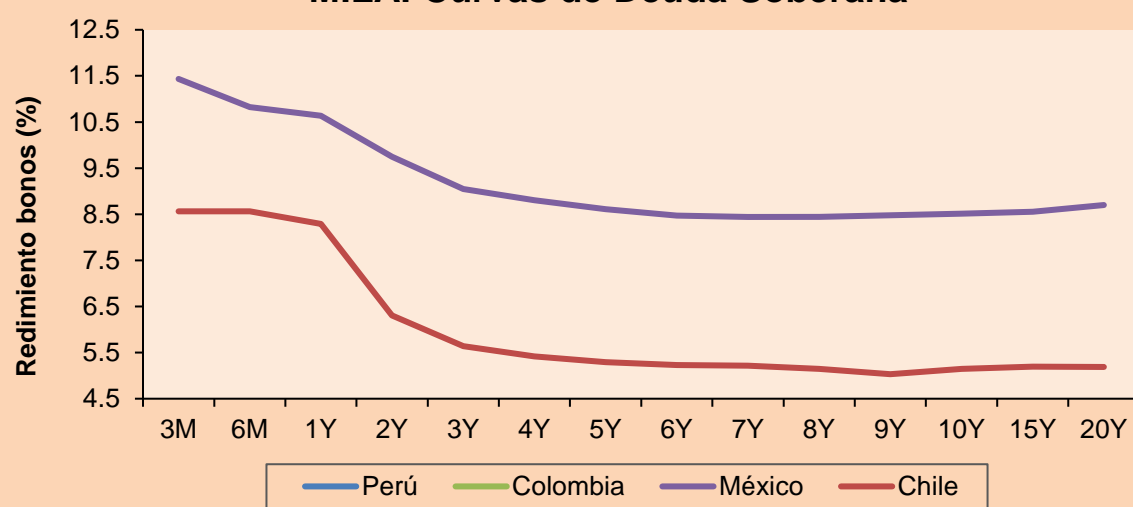


Base: 27/10/22=100  
Fuente: Bloomberg

### Renta Fija

Instrumento	Moneda	Precio	Bid Yield (%)	Ask Yield (%)	Duración
PERU 7.35 07/21/25	USD	105.577	5.02	4.84	2.25
PERU 4.125 08/25/27	USD	97.786	4.73	4.61	4.02
PERU 8.75 11/21/33	USD	124.857	5.68	5.61	7.28
PERU 6.55 03/14/37	USD	108.915	5.66	5.59	8.73
PERU 5.625 11/18/2050	USD	102.329	5.48	5.44	13.94
CHILE 2.25 10/30/22	USD	#N/A N/A	#N/A N/A	#N/A N/A	#N/A N/A
CHILE 3.125 01/21/26	USD	96.759	4.39	4.21	2.79
CHILE 3.625 10/30/42	USD	81.401	5.18	5.09	13.23
COLOM 11.85 03/09/28	USD	122.676	6.60	6.50	3.80
COLOM 10.375 01/28/33	USD	114.807	8.32	8.04	6.40
COLOM 7.375 09/18/37	USD	99.296	7.50	7.40	8.62
COLOM 6.125 01/18/41	USD	84.456	7.79	7.70	10.12
MEX 4 10/02/23	USD	85.597	7.61	7.54	10.15
MEX5.55 01/45	USD	96.148	5.895	5.832	12.46

### MILA: Curvas de Deuda Soberana



Fuente: Bloomberg

Lima, 26 de enero de 2023

### Renta Variable

Más subieron	Bolsa	Mon.	Precio	▲%
CEMEX SAB-CPO	Mexico	MXN	9.97	4.18
BANCO SANTANDER	Chile	CLP	32.64	3.32
CAP	Chile	CLP	7300.00	3.25
GRUMA SAB-B	Mexico	MXN	282.67	3.06
CENCOSUD SA	Chile	CLP	1431.00	2.68

Por Monto Negociado	Bolsa	Monto (US\$)
WALMART DE MEXIC	Mexico	43,189,491
BANCO SANTANDER	Chile	40,163,048
AMERICA MOVIL-L	Mexico	37,675,840
GRUPO F BANORT-O	Mexico	30,009,647
GRUPO MEXICO-B	Mexico	27,583,079

Más bajaron	Bolsa	Mon.	Precio	▼%
GRUPO AVAL SA-PF	Colombia	COP	557.00	-1.90
ISA SA	Colombia	COP	20630	-1.67
CORFICOLOMBIANA	Colombia	COP	16390.00	-1.62
INDUSTRIAS PENOL	Mexico	MXN	284.38	-1.58
GRUPO F BANORT-O	Mexico	MXN	155.37	-1.18

Por Volumen	Bolsa	Volumen
BANCO SANTANDER	Chile	994,356,224
ITAU CORPBANCA	Chile	544,413,638
BANCO DE CHILE	Chile	55,426,239
AMERICA MOVIL-L	Mexico	35,370,355
CEMEX SAB-CPO	Mexico	30,902,180

## MILA

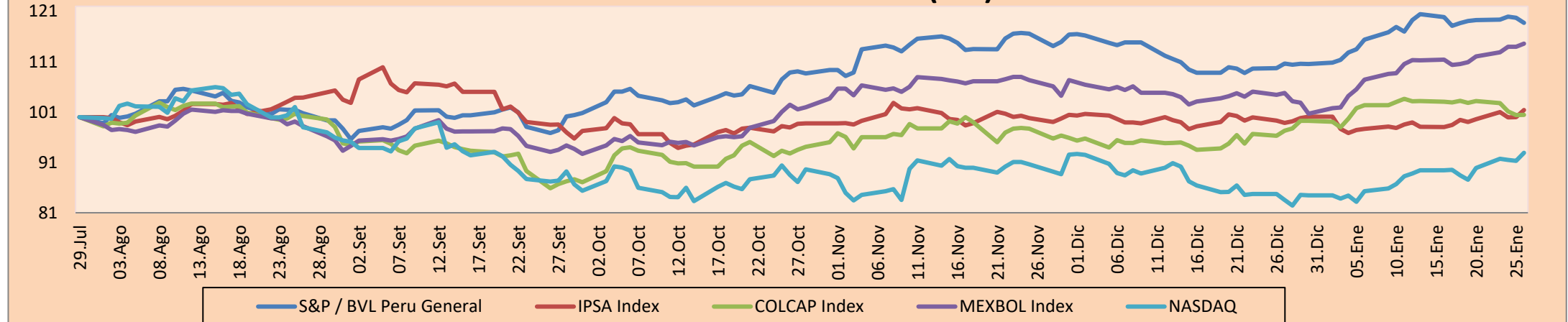
Perú: El índice General de la BVL finalizó la sesión de hoy con un resultado negativo de -0.84%. El índice mantiene una tendencia positiva acumulada anual de +7.37% en moneda local y una tendencia acumulada positiva de +6.52% en moneda ajustada en dólares. Con respecto al S&P/BVL Perú SEL varió en -1.22% mientras que el S&P/BVL LIMA 25 en -0.70%. El spot PEN alcanzó S/.3.8365. Titular: Precio del dólar retrocede: sepa en cuánto cerró el tipo de cambio este jueves 26 de enero.

Chile: El índice IPSA culminó el día con un retorno positivo de +1.46%. Los sectores más beneficiados de la jornada fueron Materiales (+2.43%) e Industrial (+2.25%). Las acciones con el mejor desempeño fueron Sociedad de Inversiones Oro blanco SA (+3.74%) y Quinenco SA (+3.47%). Titular: Banco Central: Cámara despacha proyecto que crea garantía estatal para el pie hipotecario y queda listo para ser ley.

Colombia: El índice COLCAP concluyó la sesión con un retorno positivo de +0.05%. Los sectores que más ganaron en la jornada fueron Energía (+1.02%) y Materiales (+0.30%). Las acciones con mejor desempeño fueron Mineros SA (+4.32%) y BanColombia SA (+1.46%). Titular: Multinacional Holcim amplía presencia en el mercado colombiano en 2023.

México: El índice IPC cerró el día en terreno positivo de +0.53%. Los sectores más beneficiados de la jornada fueron Bienes Inmobiliarios (+1.64%) y Materiales (+1.30%). Las acciones con mejor desempeño fueron Banco del Bajío SA (+7.36%) y Genera SAB de CV (+4.74%). Titular: Cuesta de enero: Kilo de huevo llega a los 48 pesos y no para, ¿por qué?

### MILA: Índices bursátiles (6m)

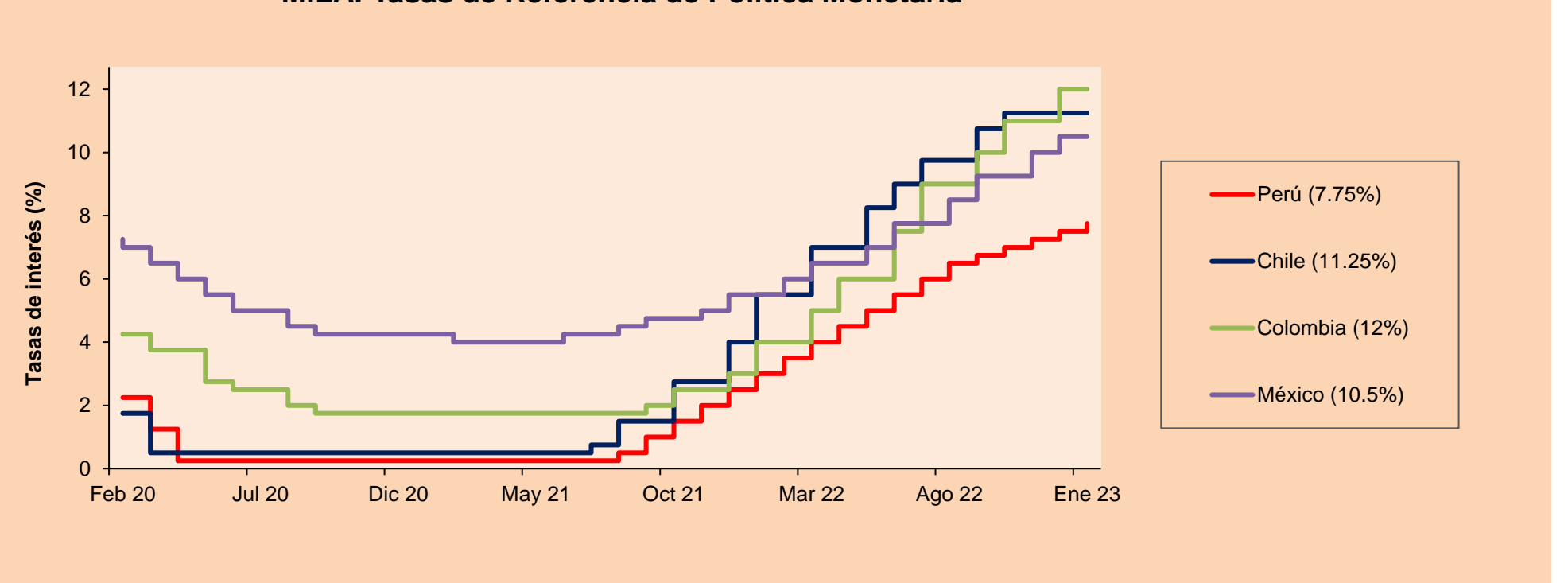


Base: 01/08/22=100  
Fuente: Bloomberg

### ETFs

	Mon.	Cierre	1D	5D	30 D	YTD	Bolsa
▲ iShares MSCI All Peru Capped	USD	31.71	0.60%	1.05%	10.56%	10.60%	NYSE Arca
▲ iShares MSCI Chile Capped	USD	29.29	2.52%	7.33%	12.52%	8.12%	Cboe BZX
Global X MSCI Colombia	USD						
▲ iShares MSCI Mexico Capped	USD	58.46	0.57%	4.37%	13.69%	18.22%	NYSE Arca
▲ iShares MSCI Emerging Markets	USD	42.5	0.95%	3.41%	10.79%	12.14%	NYSE Arca
▲ Vanguard FTSE Emerging Markets	USD	43.18	0.77%	2.81%	9.71%	10.77%	NYSE Arca
▲ iShares Core MSCI Emerging Markets	USD	52.12	0.93%	3.21%	10.28%	11.61%	NYSE Arca
▲ iShares JP Morgan Emerging Markets Bonds	USD	55.9	0.40%	1.64%	5.21%	5.37%	Cboe BZX
▲ Morgan Stanley Emerging Markets Domestic	USD	4.68	0.43%	1.52%	8.84%	6.36%	New York

### MILA: Tasas de Referencia de Política Monetaria



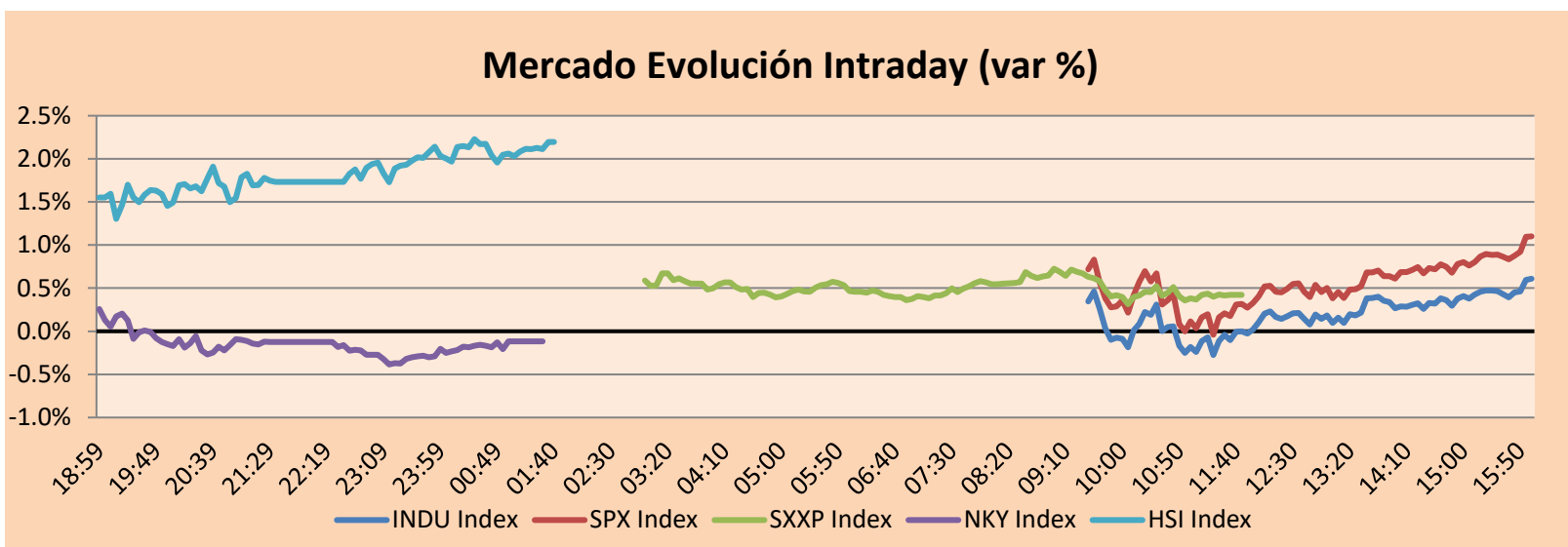
Fuente: Bloomberg



MUNDO

Principales índices	Cierre	1 D*	5 D*	1 M*	YTD*	Cap. Burs. (US\$ Mill.)
▲ Dow Jones (EEUU)	33,949.41	0.61%	2.74%	2.25%	2.42%	9,919,714
▲ Standard & Poor's 500 (EEUU)	4,060.43	1.10%	4.14%	5.61%	5.75%	35,038,754
▲ NASDAQ Composite (EEUU)	11,512.41	1.76%	6.08%	9.66%	9.99%	19,261,054
▲ Stoxx EUROPE 600 (Europa)	453.98	0.42%	0.78%	6.21%	6.85%	11,511,947
▲ DAX (Alemania)	15,132.85	0.34%	1.42%	8.55%	8.68%	1,471,529
▲ FTSE 100 (Reino Unido)	7,761.11	0.21%	0.18%	3.86%	4.15%	1,705,330
▲ CAC 40 (Francia)	7,095.99	0.74%	2.07%	9.09%	9.61%	2,120,224
▲ IBEX 35 (España)	9,035.60	0.87%	2.76%	9.27%	9.80%	536,029
▲ MSCI AC Asia Pacific Index	169.14	0.36%	1.27%	8.94%	8.60%	22,603,741
▲ HANG SENG (Hong Kong)	22,566.78	2.37%	3.77%	15.18%	14.08%	3,716,161
▲ SHANGHAI SE Comp. (China)	3,264.81	0.76%	2.18%	7.19%	5.68%	6,915,802
▼ NIKKEI 225 (Japón)	27,362.75	-0.12%	3.63%	3.46%	4.86%	3,744,758
▼ S&P / ASX 200 (Australia)	7,468.30	-0.30%	1.01%	5.07%	6.10%	1,781,146
▲ KOSPI (Corea del Sur)	2,468.65	1.65%	3.75%	5.82%	10.38%	1,533,421

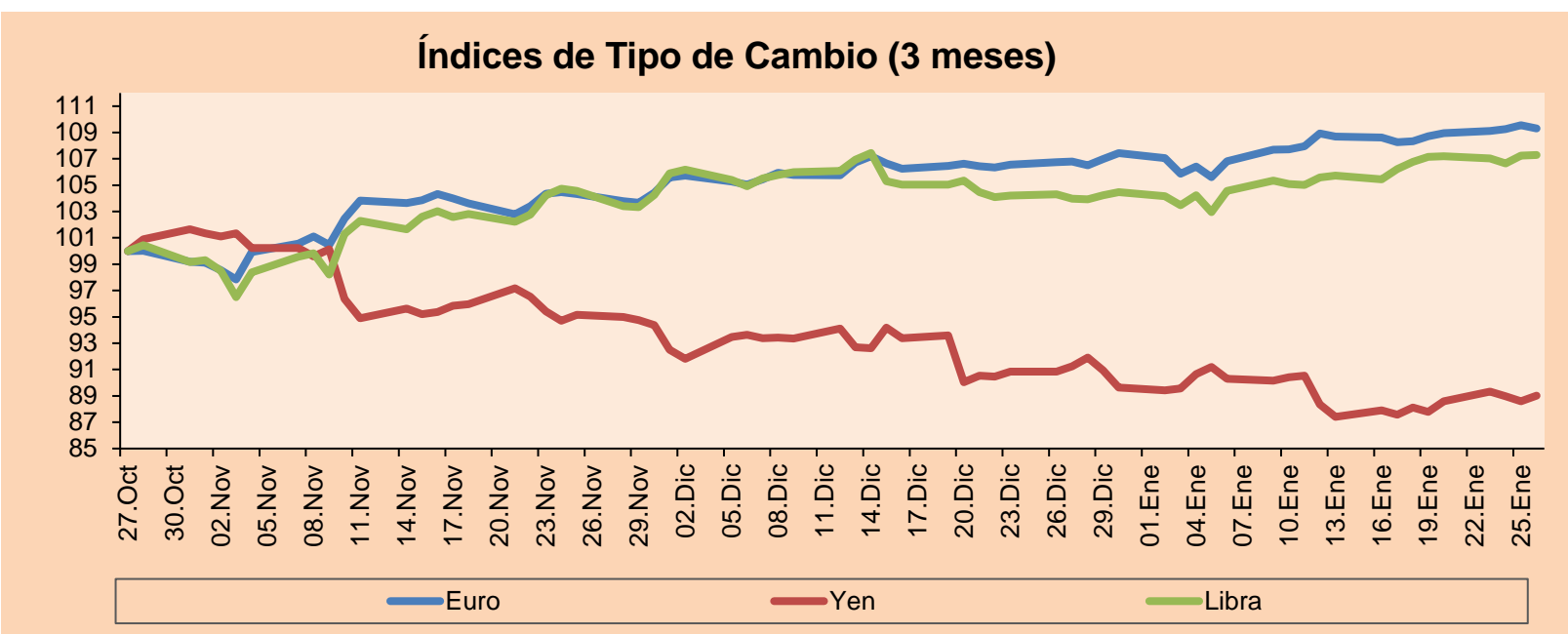
\*Leyenda: Variación 1D: 1 Día; 5D: 5 Días, 1M: 1 Mes; YTD: Var.% 31/12/21 a la fecha



Fuente: Bloomberg

Monedas	Precio	1 D*	5 D*	1 M*	YTD*
▼ Euro	1.0891	-0.23%	0.54%	2.36%	1.74%
▲ Yen	130.2200	0.49%	1.39%	-2.45%	-0.69%
▲ Libra Esterlina	1.2411	0.06%	0.16%	3.21%	2.71%
- Yuan	6.7845	0.00%	0.13%	-2.52%	-1.65%
▼ Dólar de Hong Kong	7.8286	-0.03%	-0.02%	0.36%	0.35%
▼ Real Brasileño	5.0702	-0.13%	-2.06%	-4.21%	-3.98%
▲ Peso Argentino	185.3150	0.14%	1.21%	5.26%	4.62%

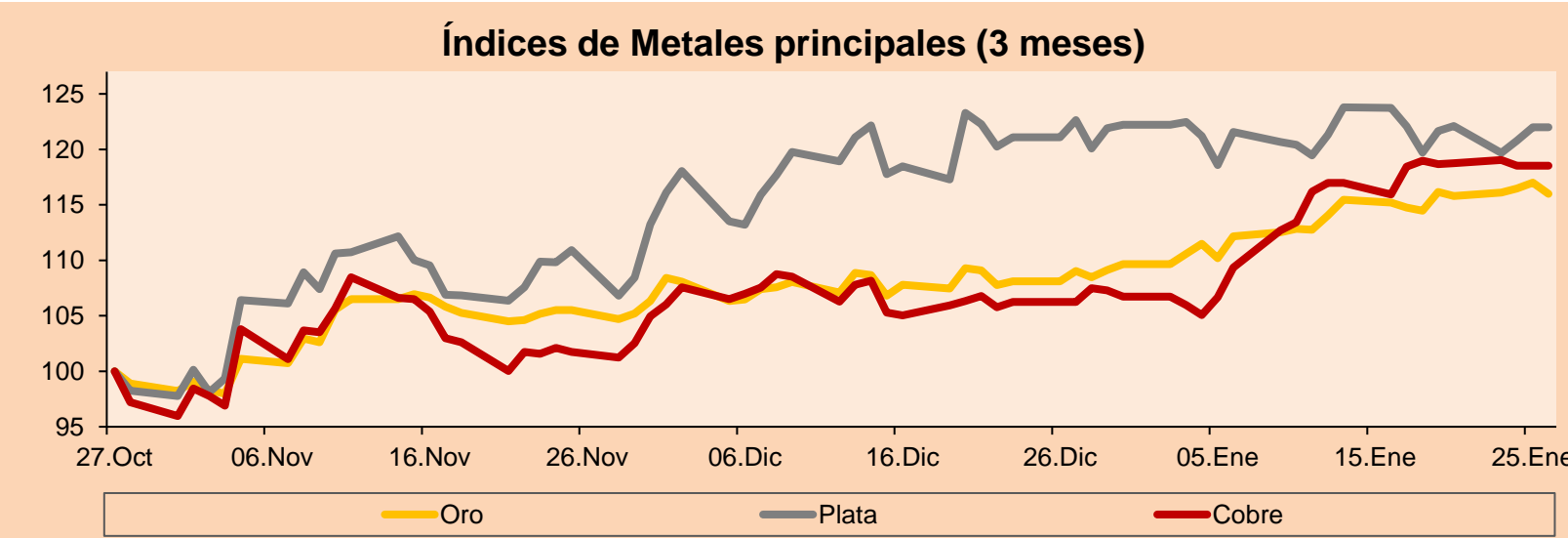
\*Leyenda: Variación 1D: 1 Día; 5D: 5 Días, 1M: 1 Mes; YTD: Var.% 31/12/21 a la fecha



Base: 27/10/22=100  
Fuente: Bloomberg

Commodities	Precio	1 D*	5 D*	1 M*	YTD*
▼ Oro (US\$ Oz. T) (LME)	1,929.19	-0.87%	-0.16%	6.37%	5.77%
▼ Plata (US\$ Oz. T) (LME)	23.91	0.00%	0.27%	-0.52%	-0.18%
- Cobre (US\$ TM) (LME)	9,289.50	0.00%	-0.12%	11.55%	11.06%
- Zinc (US\$ TM) (LME)	3,467.00	0.00%	-0.20%	16.07%	15.44%
▲ Petróleo WTI (US\$ Barril) (NYM)	81.23	1.35%	0.77%	2.00%	0.97%
- Estaño (US\$ TM) (LME)	30,815.00	0.00%	7.36%	28.83%	24.48%
- Plomo (US\$ TM) (LME)	2,158.25	0.00%	0.66%	-7.07%	-7.63%
▲ Azúcar #11 (US\$ Libra) (NYB-ICE)	20.68	2.83%	5.08%	1.77%	3.19%
▲ Cacao (US\$ TM) (NYB-ICE)	2,629.00	1.43%	2.30%	-0.15%	1.12%
▲ Café Arábica (US\$ TM) (NYB-ICE)	167.15	2.89%	8.12%	0.12%	-0.09%

\*Leyenda: Variación 1D: 1 Día; 5D: 5 Días, 1M: 1 Mes; YTD: Var.% 31/12/20 a la fecha



Base: 27/10/22=100  
Fuente: Bloomberg

Renta Variable

Alemania (Acciones del DAX Index)

Más subieron Mon.	Precio	▲%	Bolsa	Más bajaron Mon.	Mon.	Precio	▼%	Bolsa	
FME GY	EUR	33.3	2.21	Xetra	HEN3 GY	EUR	64.7	-1.07	Xetra
MTX GY	EUR	229.4	1.96	Xetra	1COV GY	EUR	41.82	-0.78	Xetra
HEI GY	EUR	60.1	1.86	Xetra	BEI GY	EUR	109.95	-0.68	Xetra
DBK GY	EUR	12.132	1.83	Xetra	MUV2 GY	EUR	332.1	-0.60	Xetra

Europa (Acciones del STOXX EUROPE 600)

Más subieron Mon.	Precio	▲%	Bolsa	Más bajaron Mon.	Mon.	Precio	▼%	Bolsa	
GN DC	DKK	183.55	10.51	Copenhague	DGE LN	GBP	3472	-5.52	Londres
III LN	GBP	1594	9.18	Londres	SEBA SS	SEK	122.1	-3.29	Stockholm
STM IM	EUR	42.67	8.20	Borsa Italiana	NOVN SE	CHF	82.68	-3.07	SIX Swiss Ex
DIM FP	EUR	327.7	7.37	EN Paris	AXFO SS	SEK	266.8	-3.02	Stockholm

Panorama Mundial:

Estados Unidos:

El mercado estadounidense cerró con rendimientos positivos, mientras los inversores lidiaban con una avalancha de datos económicos y una serie de ganancias corporativas mixtas. El índice DOW JONES cerró al alza, después de que el crecimiento del producto interno bruto del cuarto trimestre de EE. UU. superara las estimaciones, avanzando un 2.9% donde se esperaba un crecimiento de 2.6%, lo que aumenta las esperanzas de que es posible un aterrizaje suave de la economía a pesar del agresivo ajuste monetario de la Reserva Federal. Los pedidos de bienes duraderos también superaron las expectativas, mientras que las solicitudes iniciales de desempleo cayeron inesperadamente a mínimos de nueve meses. El índice S&P 500 también terminó con un rendimiento positivo. De los 11 sectores principales del S&P 500, todos, excepto los bienes de consumo básico, avanzaron con ganancias. Energía lideró las ganancias porcentuales, impulsada por el aumento de los precios del crudo debido a las señales de aumento de la demanda de China. Southwest Airlines cayó un 3.1% ante la advertencia de pérdidas para el trimestre actual. Visa e Intel deben publicar los resultados después de la campaña. Por último, el índice NASDAQ finalizó el día al alza, impulsado por Tesla Inc la cual se disparó casi un 11% después de publicar sólidos ingresos y ganancias y elevó las previsiones para 2023. Entre los perdedores, IBM cayó un 4.5% en su anuncio de que eliminaría puestos de trabajo debido a que no alcanzó su objetivo anual de efectivo a pesar de un ingreso derroter. De este modo, DOW JONES +0.61%, S&P 500 +1.10% y NASDAQ +1.76% terminaron el día con resultados positivos.

Europa:

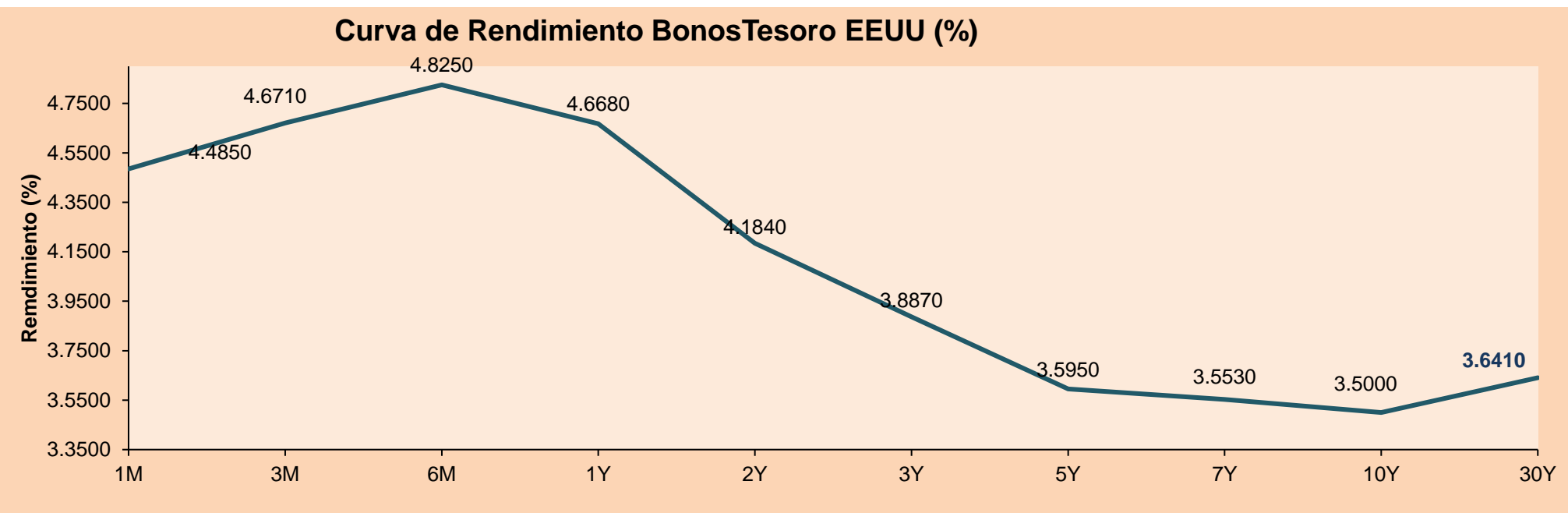
Los principales índices europeos terminaron la sesión con rendimientos positivos, gracias a los buenos resultados trimestrales de STMicroelectronics (+5.6%), Sabadell (+8.8%) y Nokia (+4.4%), que aliviaron algunos temores sobre el impacto de la persistente inflación y el lento crecimiento económico en lado empresarial. De esta manera, el índice paneuropeo STOXX 600 cerró al alza, con los sectores Financieros, Información tecnológica y comercio minorista encabezando las ganancias del día. El mercado inglés, reflejado en el FTSE 100, terminó con resultados positivos impulsado por los sectores inmobiliario e industrial. En un contexto donde los inversores estaban cada vez más preocupados por las sombrías perspectivas económicas de Gran Bretaña y la presión a la baja sobre las ganancias. Por parte de las acciones individuales, 3i Group y Beazley se situaron entre los valores más alcistas, con subidas del 3,3% y el 2,3%, respectivamente. Del mismo modo, el mercado alemán, terminó con resultados positivos luego de que la reapertura de China, un invierno inesperadamente suave y unos datos de actividad resistentes en la Eurozona animaron el ánimo de los inversionistas. Por otra parte, las acciones de SAP cayeron en 3.2% a pesar de que la empresa alemana planeaba recortar un 2.5% su planilla mundial y estudiaba la venta de la participación que le quedaba en Qualtrics. El mercado francés cerró en positivo, con las empresas inmobiliarias, industriales, de lujo y financieras registrando las mayores ganancias en la sesión. En contraste, Pernod Ricard obtuvo peores resultados (-2,9%) siguiendo los pasos de su competidora británica. De este modo, FTSE 100 +0.21%; CAC 40 +0.74%; DAX +0.34%; STOXX 600 +0.42% terminaron en niveles positivos.

Asia:

Los principales índices asiáticos cerraron con rendimientos mixtos. El mercado chino permaneció cerrado desde el viernes 20, como consecuencia de las celebraciones del Año Nuevo Lunar. En línea, el índice Hang Seng cerró al alza, mientras los operadores trataban de seguir la fuerte tendencia de Wall Street durante el periodo vacacional. Por otro lado, las exportaciones de Hong Kong sufrieron la mayor caída 28.9% interanual hasta 348.100 millones de dólares en diciembre de 2022, el mayor descenso desde abril de 1954, debido al deterioro del entorno exterior y a las perturbaciones del transporte terrestre transfronterizo. El mercado surcoreano terminó con pérdidas, ya que la inflación de los precios al consumo en el país subió más de lo previsto, lo que respalda la necesidad de un mayor endurecimiento de la política del banco central. Los valores tecnológicos arrastraron al mercado a la baja, con fuertes pérdidas de Seek (-3%), Xero (-2.8%) y Block Inc (-2.7%). De esta forma, NIKKEI -0.12%; HANG SENG +2.37%; S&P/ASX 200 -0.29%; KOSPI +1.65%; SHANGHAI COMPOSITE +0.76% terminaron con rendimientos mixtos.

ETFs

	Mon.	Cierre	1D	5D	30 D	YTD	Bolsa
SPDR S&P 500 ETF TRUST	USD	404.75	1.10%	4.15%	6.12%	5.84%	NYSE Arca
ISHARES MSCI EMERGING MARKET	USD	42.5	0.95%	3.41%	10.79%	12.14%	NYSE Arca
ISHARES IBOXX HIGH YLD CORP	USD	76.39	0.25%	0.49%	3.76%	3.75%	NYSE Arca
FINANCIAL SELECT SECTOR SPDR	USD	36.25	0.53%	4.17%	6.81%	5.99%	NYSE Arca
VANECK GOLD MINERS ETF	USD	32.76	-1.53%	2.31%	10.68%	14.31%	NYSE Arca
ISHARES RUSSELL 2000 ETF	USD	188.56	0.59%	3.58%	8.86%	8.14%	NYSE Arca
SPDR GOLD SHARES	USD	179.47	-0.91%	-0.23%	6.40%	5.79%	NYSE Arca
ISHARES 20+ YEAR TREASURY BO	USD	106.98	-0.47%	-0.90%	6.83%	7.45%	NASDAQ GM
INVESCO QQQ TRUST SERIES 1	USD	293.34	1.95%	6.61%	11.29%	10.16%	NASDAQ GM
ISHARES BIOTECHNOLOGY ETF	USD	137.16	0.27%	2.32%	6.10%	4.47%	NASDAQ GM
ENERGY SELECT SECTOR SPDR	USD	93.11	3.16%	3.93%	5.82%	6.45%	NYSE Arca
PROSHARES ULTRA VIX ST FUTUR	USD	5	-1.96%	-13.19%	-28.77%	-27.11%	Choe BZX
UNITED STATES OIL FUND LP	USD	70.93	0.60%	0.48%	2.01%	1.17%	NYSE Arca
ISHARES MSCI BRAZIL ETF	USD	30.59	0.36%	3.62%	9.92%	9.37%	NYSE Arca
SPDR S&P OIL & GAS EXP & PR	USD	145.45	2.40%	4.12%	5.00%	7.04%	NYSE Arca
UTILITIES SELECT SECTOR SPDR	USD	68.89	0.33%	0.10%	-3.45%	-2.28%	NYSE Arca
ISHARES US REAL ESTATE ETF	USD	90.97	1.11%	2.94%	7.70%	8.05%	NYSE Arca
SPDR S&P BIOTECH ETF	USD	88.59	-0.35%	4.36%	12.80%	6.73%	NYSE Arca
ISHARES IBOXX INVESTMENT GRA	USD	110.82	-0.04%	-0.28%	4.86%	5.11%	NYSE Arca
ISHARES JP MORGAN USD EMERGI	USD	88.78	0.00%	0.09%	4.85%	4.95%	NASDAQ GM
REAL ESTATE SELECT SECT SPDR	USD	39.99	1.14%	3.15%	7.94%	8.29%	NYSE Arca
ISHARES CHINA LARGE-CAP ETF	USD	33.29	1.31%	5.02%	14.32%	17.63%	NYSE Arca
CONSUMER STAPLES SPDR	USD	73.07	-0.35%	1.40%	-3.27%	-1.99%	NYSE Arca
VANECK JUNIOR GOLD MINERS	USD	40.28	-2.04%	1.72%	8.57%	12.99%	NYSE Arca
SPDR BLOOMBERG HIGH YIELD BO	USD	93.63	0.26%	0.50%	4.06%	4.03%	NYSE Arca
VANGUARD REAL ESTATE ETF	USD	89.34	1.12%	3.09%	8.02%	8.32%	NYSE Arca
GRAYSCALE BITCOIN TRUST BTC	USD	12.24	1.07%	6.81%	55.73%	47.65%	OTC US



Fuente: Bloomberg



LIMA

Acciones

	Valor	Moneda	Precio	1D*	5D*	30D*	YTD*	Frecuencia	Volumen (US\$)	Beta	Dividend Yield (%)	Price Earning	Capitalización Bursátil (M US\$)	Sector Económico*	Participación Índice
▼	ALICORC1 PE**	S/.	6.50	-0.19%	-3.07%	-0.97%	-1.93%	90.00%	12,302	0.74	3.85	10.10	1,443.60	Industrial	3.53%
-	BACKUSI1 PE**	S/.	25.90	0.00%	0.39%	5.28%	5.37%	75.00%	526	0.77	0.00	8.29	7,905.91	Industriales	0.82%
▲	BAP PE**	US\$	141.17	1.42%	-0.92%	5.55%	4.38%	95.00%	61,634	1.20	2.84	-	11,225.84	Diversas	5.82%
▼	BVN PE**	US\$	8.43	-0.82%	3.56%	9.48%	12.55%	95.00%	335,427	1.79	0.83	-	2,323.60	Mineras	5.88%
-	CASAGRC1 PE**	S/.	8.00	0.00%	-1.23%	0.00%	1.27%	80.00%	8	0.50	0.00	7.30	175.64	Agrario	1.31%
▼	BBVAC1 PE**	S/.	1.72	-0.58%	-1.15%	1.18%	1.78%	100.00%	15,431	0.43	6.14	6.01	3,309.53	Bancos y Financieras	2.85%
▼	CORARE1 PE**	S/.	1.36	-2.86%	-4.23%	-6.21%	-2.86%	90.00%	31,458	0.61	11.15	4.40	517.45	Industriales	1.72%
▼	CPACASC1 PE**	S/.	4.08	-0.49%	2.51%	0.74%	3.29%	95.00%	21,910	0.57	10.29	11.33	487.71	Industriales	2.38%
▼	CVERDEC1 PE**	US\$	31.90	-0.31%	1.59%	12.64%	7.05%	90.00%	50,434	0.84	3.58	11.23	11,166.79	Mineras	5.25%
-	ENGEPEC1 PE**	S/.	4.21	0.00%	7.40%	11.38%	16.94%	75.00%	96,997	0.84	0.00	9.48	1,917.95	Servicios Públicos	1.44%
▲	ENDISPC1**	S/.	11.70	4.74%	17.00%	79.45%	64.79%	90.00%	217,340	0.94	2.21	17.73	1,947.35	Servicios Públicos	0.98%
▲	FERREYC1 PE**	S/.	2.23	0.90%	-1.33%	0.00%	0.00%	100.00%	29,365	0.67	11.65	4.46	549.89	Diversas	4.90%
-	AENZAC1 PE**	S/.	0.75	0.00%	0.00%	-2.60%	-9.64%	80.00%	25,983	#N/A N/A	0.00	-	233.99	Diversas	4.05%
▼	IFS PE**	US\$	23.89	-0.87%	-4.44%	0.17%	-0.04%	85.00%	331,046	0.92	7.33	6.95	2,757.34	Diversas	7.22%
▲	INRETC1 PE**	US\$	34.80	0.84%	0.29%	1.75%	5.42%	75.00%	13,111	1.00	1.98	18.79	3,784.39	Diversas	5.28%
-	LUSURC1 PE**	S/.	15.00	0.00%	-3.23%	0.00%	-1.32%	75.00%	19,362	0.00	9.48	11.42	1,903.84	Servicios Públicos	1.81%
-	MINSURI1 PE**	S/.	3.70	0.00%	1.09%	5.71%	4.23%	90.00%	132,723	1.11	10.12	1.54	2,780.35	Mineras	3.09%
▼	SCCO PE**	US\$	74.26	-1.17%	-2.29%	19.79%	20.61%	90.00%	107,533	1.41	4.71	20.62	57,410.29	Mineras	2.14%
-	SIDERC1 PE**	S/.	1.67	0.00%	-1.76%	3.73%	1.83%	70.00%	547	0.84	0.00	4.85	304.70	Industriales	1.43%
-	UNACEMC1 PE**	S/.	1.80	0.00%	0.00%	1.12%	0.00%	80.00%	50,548	0.72	3.89	6.02	853.00	Industriales	3.00%
-	VOLCABC1 PE**	S/.	0.52	0.00%	-1.89%	4.00%	1.96%	95.00%	15,120	1.15	0.00	29.26	969.76	Mineras	5.90%
-	BROCALC1 PE**	S/.	6.14	0.00%	0.00%	0.33%	0.33%	5.00%	28,236	0.00	0.00	44.98	260.06	Mineras	0.00%
-	CORAREC1 PE**	S/.	1.95	0.00%	0.00%	1.56%	1.56%	15.00%	4,066	0.00	0.00	6.32	517.45	Industriales	0.00%
-	ENGIEC1 PE**	S/.	5.25	0.00%	0.57%	6.06%	6.06%	40.00%	518	0.00	0.00	14.81	822.91	Industriales	0.00%
-	GBVLAC1 PE**	S/.	2.47	0.00%	0.00%	0.82%	-5.00%	15.00%	12	0.00	0.00	23.70	117.12	Diversas	0.00%

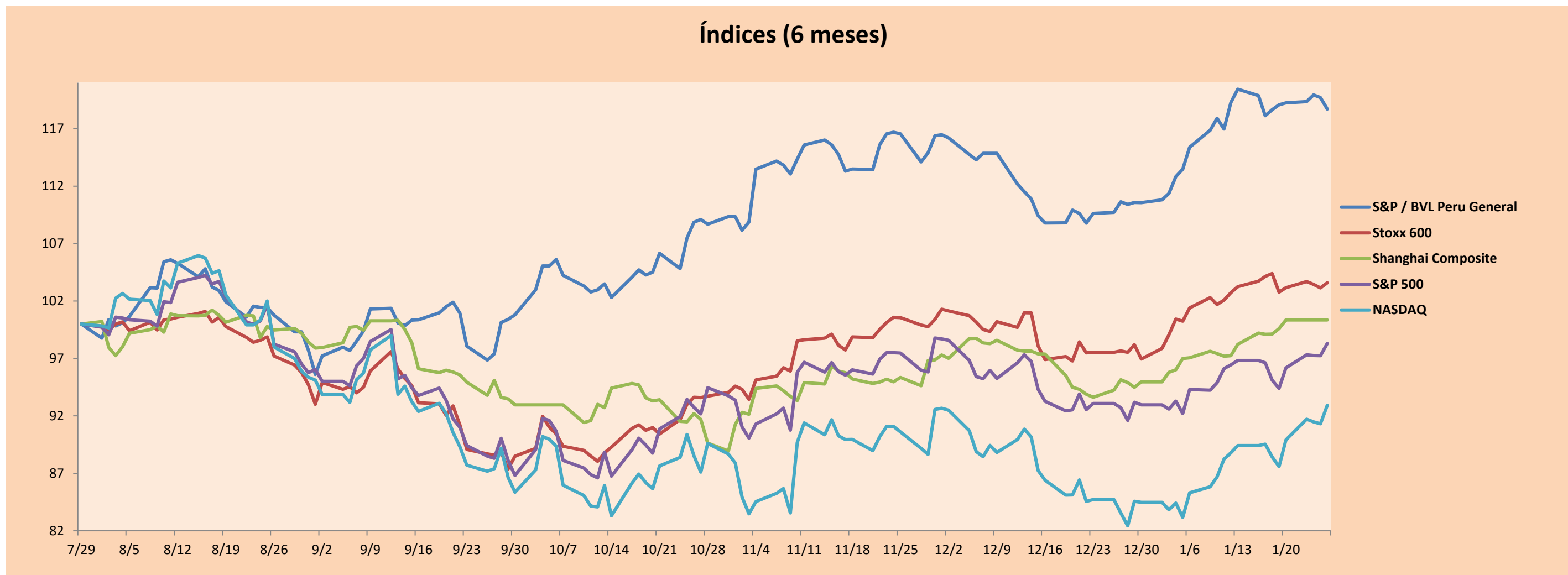
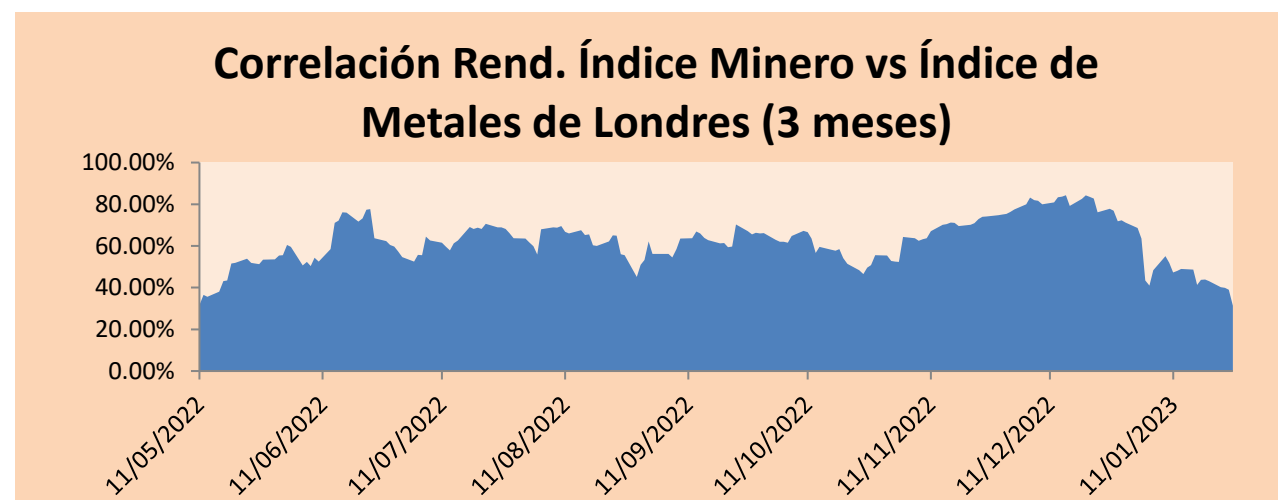
Cantidad de Acciones: 25  
Fuente: Bloomberg, Economática  
\* Bloomberg Industry Classification System  
\*\* Se utiliza el PER de la bolsa y moneda de origen del instrumento  
\*Leyenda: Variación 1D: 1 Día; 5D: 5 Días, 1M: 1 Mes; YTD: Var.% 31/12/21 a la fecha

Subieron 4  
Bajaron 8  
Mantuvieron 13

Índices Sectoriales

	Cierre	1D*	5D*	30D*	YTD*	Beta	
▼	S&P/BVLMining	459.74	-2.31%	-1.50%	16.16%	16.88%	1.44
▼	S&P/BVLConsumer	1,264.43	-0.56%	-0.30%	0.80%	2.50%	0.50
▲	S&P/BVLIndustrials	244.04	0.11%	-0.26%	0.20%	-0.40%	0.39
▼	S&P/BVLFinancials	999.58	-0.30%	-1.80%	5.58%	4.65%	1.26
▼	S&P/BVLConstruction	240.56	-0.25%	0.23%	0.29%	-0.58%	0.34
▲	S&P/BVLPublicSvcs	970.72	1.60%	8.08%	25.94%	25.39%	0.17
▲	S&P/BVLElectricUtil	947.66	1.60%	8.07%	25.94%	25.39%	0.17

\*Leyenda: Variación 1D: 1 Día; 5D: 5 Días, 1M: 1 Mes; YTD: Var.% 31/12/21 a la fecha



Base: 29/07/22=100  
Fuente: Bloomberg

Coordinador Laboratorio de Mercado de Capitales: MS Javier Penny Pestana  
Apoyo: Mariafe Urrutia, Fedele Calle, Nikolas Díaz y Nadia Contreras  
email: pulsobursatil@ulima.edu.pe  
facebook: www.facebook.com/pulsobursatil.ul

## RATING SOBERANO

### CLASIFICACIONES DE RIESGO

Moody's	S&P	Fitch	
Aaa	AAA	AAA	Prime <sup>66</sup>
Aa1	AA+	AA+	Alto Grado
Aa2	AA	AA	
Aa3	AA-	AA-	
A1	A+	A+	Grado Alto Medio
A2	A	A	
A3	A-	A-	
Baa1	BBB+	BBB+	Grado Bajo Medio
Baa2	BBB	BBB	
Baa3	BBB-	BBB-	
Ba1	BB+	BB+	Sin Grado de Inversión Especulativo
Ba2	BB	BB	
Ba3	BB-	BB-	
B1	B+	B+	Altamente Especulativo
B2	B	B	
B3	B-	B-	
Caa1	CCC+	CCC	Riesgo Sustancial Extremadamente Especulativo
Caa2	CCC		
Caa3	CCC-		
Ca	CC	DDD	Poca esperanzas de Pago
C	C		
	D		
		DD	Impago
		D	

Fuente: Bloomberg

Rating Crédito Latinoamérica			
Clasificadora de riesgo			
País	Moody's	Fitch	S&P
Perú	Baa1	BBB	BBB
México	Baa2	BBB-	BBB
Venezuela	C	WD	NR
Brazil	Ba2	BB-	BB-
Colombia	Baa2	BB+	BB+
Chile	A2	A-	A
Argentina	Ca	WD	CCC+
Panamá	Baa2	BBB-	BBB

Fuente: Bloomberg

## Riesgo País Latinoamérica(pbs)



Fuente: BCRP

Coordinador Laboratorio de Mercado de Capitales: MS Javier Penny Pestana  
Apoyo: Mariafe Urrutia, Fedele Calle, Nikolas Díaz y Nadia Contreras  
email: pulsobursatil@ulima.edu.pe  
facebook: www.facebook.com/pulsobursatil.ul