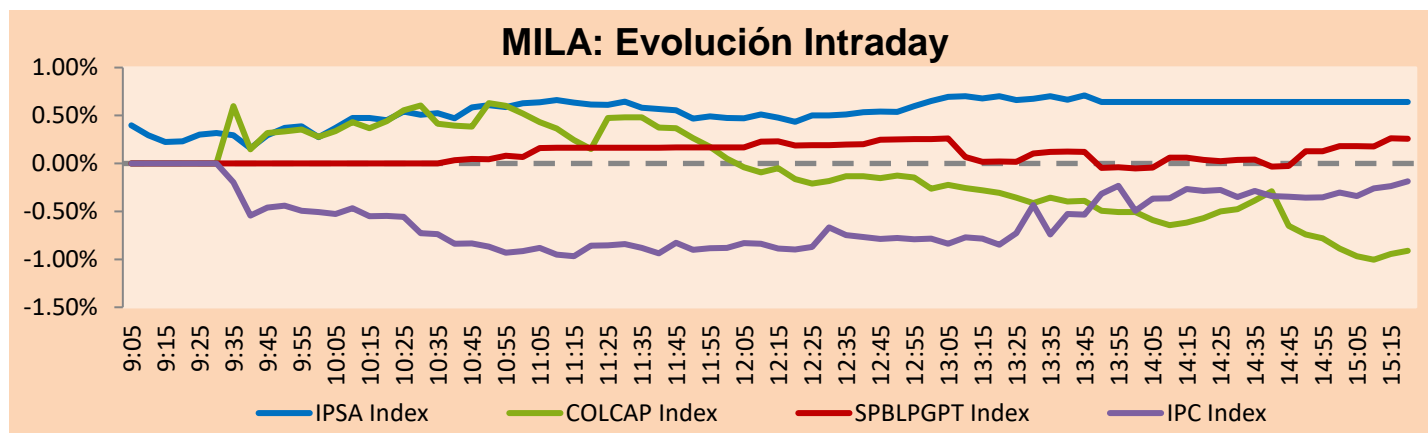


## MILA

Principales índices	Cierre	1 D	5 D	1 M	YTD	Cap. Burs. (US\$ bill)
▲ IPSA (Chile)	5,394.90	0.71%	2.54%	1.36%	2.53%	111.69
▲ IGPA (Chile)	28,495.60	0.52%	3.28%	0.48%	3.22%	130.16
▲ COLSC (Colombia)	820.39	0.14%	0.41%	-8.91%	-11.12%	3.10
▼ COLCAP (Colombia)	1,187.56	-1.55%	-0.88%	-7.95%	-7.66%	54.90
▲ S&P/BVL (Perú)*	21,576.25	0.05%	-1.32%	-3.75%	1.15%	103.45
▲ S&P/BVL SEL (Perú)	564.05	0.38%	-1.50%	-4.17%	1.41%	87.98
▼ S&P/BVL LIMA 25	29,871.96	-0.28%	-1.86%	-3.66%	-0.81%	102.93
▼ IPC (México)	52,758.06	-0.48%	-0.91%	-3.31%	8.86%	359.88
▲ S&P MILA 40	470.18	0.18%	-0.02%	-4.56%	2.33%	215.30

\* Cap. Bursátil del cierre anterior \*Leyenda: Variación 1D: 1 Día; 5D: 5 Días; 1M: 1 Mes; YTD: Var.% 31/12/21 a la fecha

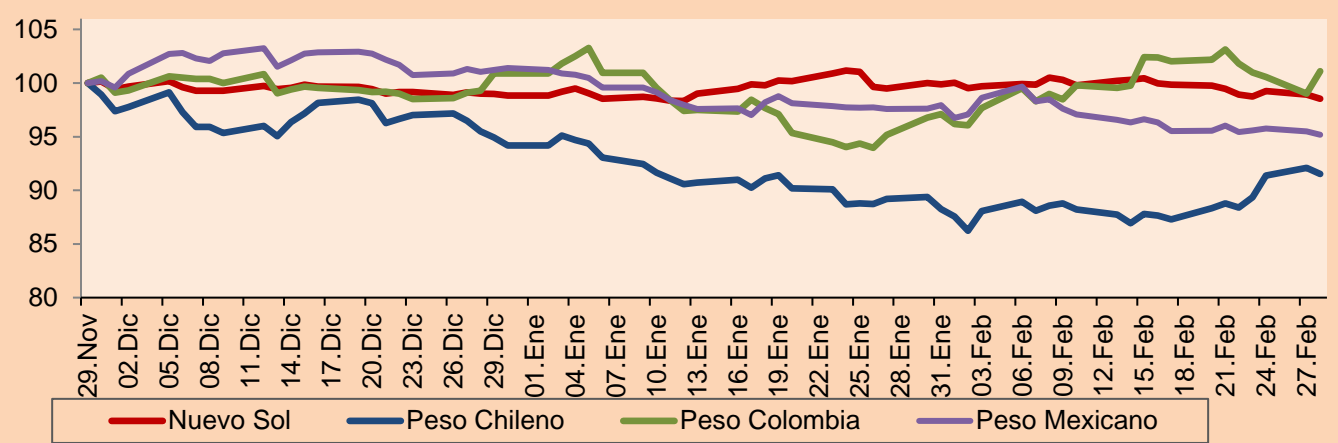


Fuente: Bloomberg

Monedas	Precio	1D*	5D*	30 D*	YTD*
▼ Sol (PEN)	3.7934	-0.39%	-0.95%	-0.96%	-0.34%
▼ Peso Chileno (CLP)	827.050	-0.62%	3.09%	2.59%	-2.83%
▲ Peso Colombiano (COP)	4,862.66	2.12%	-1.96%	6.24%	0.21%
▲ Peso Mexicano (MXN)	18.306	-0.34%	-0.88%	-2.46%	-6.12%

\*Leyenda: Variación 1D: 1 Día; 5D: 5 Días; 1M: 1 Mes; YTD: Var.% 31/12/21 a la fecha

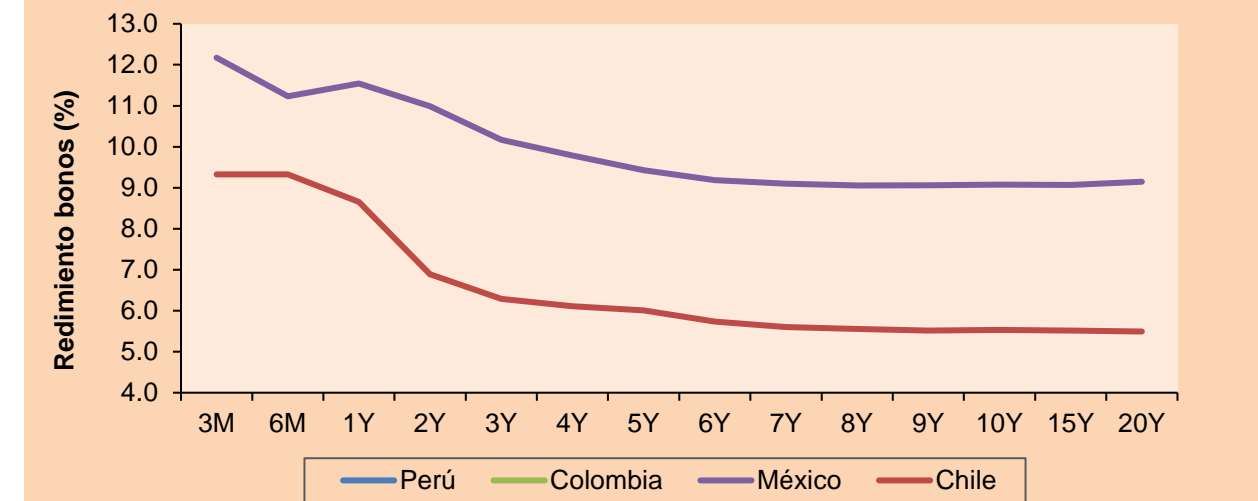
### MILA: Índices de Tipo de Cambio (3 meses)



Base: 29/11/22=100  
Fuente: Bloomberg

Renta Fija	Instrumento	Moneda	Precio	Bid Yield (%)	Ask Yield (%)	Duración
PERU	7.35 07/21/25	USD	105.495	4.98	4.78	2.16
PERU	4.125 08/25/27	USD	97	4.93	4.83	4.01
PERU	8.75 11/21/33	USD	124.193	5.76	5.65	7.16
PERU	6.55 03/14/37	USD	106.88	5.87	5.78	8.57
PERU	5.625 11/18/2050	USD	98.242	5.78	5.72	13.54
CHILE	2.25 10/30/22	USD	-	-	-	-
CHILE	3.125 01/21/26	USD	95.62	4.85	4.68	2.70
CHILE	3.625 10/30/42	USD	76.938	5.62	5.52	12.84
COLOM	11.85 03/09/28	USD	118.982	7.32	7.21	3.69
COLOM	10.375 01/28/33	USD	112.06	8.71	8.39	6.27
COLOM	7.375 09/18/37	USD	93.003	8.26	8.16	8.29
COLOM	6.125 01/18/41	USD	78.618	8.53	8.41	9.71
MEX	4 10/02/23	USD	85.597	7.61	7.54	10.15
MEX	5.5 01/45	USD	92.58	6.201	6.143	12.13

### MILA: Curvas de Deuda Soberana



Fuente: Bloomberg

Lima, 28 de febrero de 2023

### Renta Variable

Más subieron	Bolsa	Mon.	Precio	▲%
SMU SA	Chile	CLP	136.10	3.89
PARQUE ARAUCO	Chile	CLP	1015	3.09
ENGIE ENERGIA CH	Chile	CLP	505.00	3.00
CMPC	Chile	CLP	1375.3	2.86
CENCOSUD SHOPPIN	Chile	CLP	1180.00	2.61

Por Monto Negociado	Bolsa	Monto (US\$)
AMERICA MOVIL-L	Mexico	324,501,876
WALMART DE MEXIC	Mexico	139,980,170
FOMENTO ECON-UBD	Mexico	125,213,185
GRUPO F BANORT-O	Mexico	82,938,811
SOQUIMICH-B	Chile	58,607,908

Más bajaron	Bolsa	Mon.	Precio	▼%
CORFICOLOMBIANA	Colombia	COP	10500.00	-7.89
ISA SA	Colombia	COP	17210	-5.28
MEGACABLE-CPO	Mexico	MXN	47.02	-4.80
GRUPO TELEV-CPO	Mexico	MXN	18.31	-4.78
INDUSTRIAS PENOL	Mexico	MXN	218.91	-3.98

Por Volumen	Bolsa	Volumen
ITAU CORPBANCA	Chile	1,654,861,524
AMERICA MOVIL-L	Mexico	313,087,839
BANCO SANTANDER	Chile	212,835,273
BANCO DE CHILE	Chile	111,357,889
CEMEX SAB-CPO	Mexico	70,715,234

## MILA

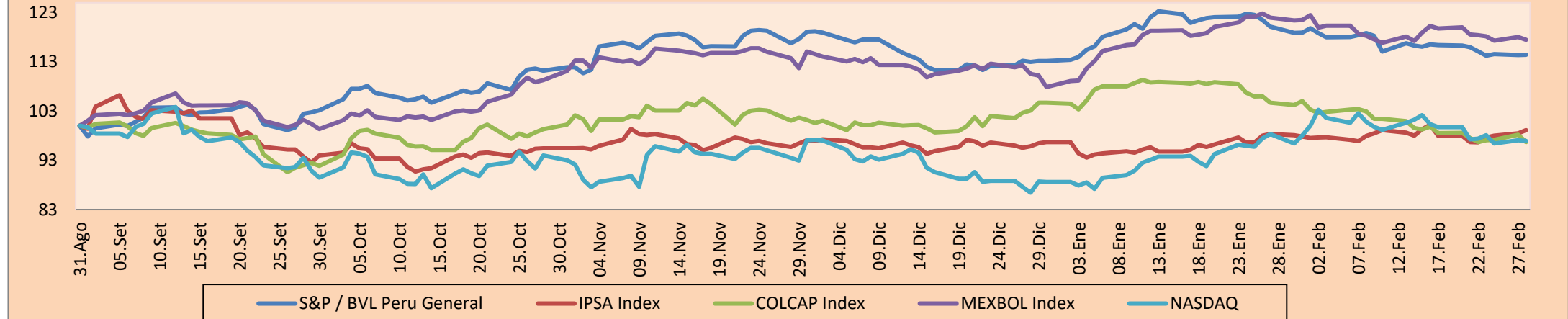
Perú: El índice General de la BVL finalizó la sesión de hoy con un resultado positivo de +0.05%. El índice mantiene una tendencia positiva acumulada anual de +1.15% en moneda local y una tendencia acumulada positiva de +1.49% en moneda ajustada en dólares. Con respecto al S&P/BVL Perú SEL varió en +0.38% mientras que el S&P/BVL LIMA 25 en -0.28%. El spot PEN alcanzó S/3.8443. Titular: Riesgo país de Perú cerró en 1.90 puntos porcentuales el último lunes.

Chile: El índice IPSA culminó el día con un retorno positivo de +0.71%. Los sectores más beneficiados de la jornada fueron Bienes inmobiliarios (+2.78%) e Industrial (+2.01%). Las acciones con el mejor desempeño fueron SMU SA (+3.89%) e Inversiones Aguas Metropolitanas SA (+3.30%). Titular: Alza del desempleo y más puestos de trabajo por factores estacionales: las primeras señales laborales de 2023.

Colombia: El índice COLCAP concluyó la sesión con un retorno negativo de -1.55%. Los sectores menos beneficiados de la jornada fueron Productos de consumo no básico (-3.03%) y Servicios públicos (-2.98%). Las acciones con peor desempeño fueron Banco de Bogotá SA (-9.98%) y Corporación Financiera Colombiana (-7.89%). Titular: Tasa de desempleo en Colombia para enero de 2023 fue 13.7%.

México: El índice IPC cerró el día en terreno negativo de -0.48%. Los sectores menos beneficiados de la jornada fueron Productos de consumo no básico (-2.64%) y Servicios de comunicación (-0.83%). Las acciones con peor desempeño fueron Aisea SAB de CV (-4.87%) y Megacable Holdings SAB de CV (-4.80%). Titular: ¿Kilo de pescado a 30 pesos de CDMX? Profeco recomienda consumir lisa.

### MILA: Índices bursátiles (6m)

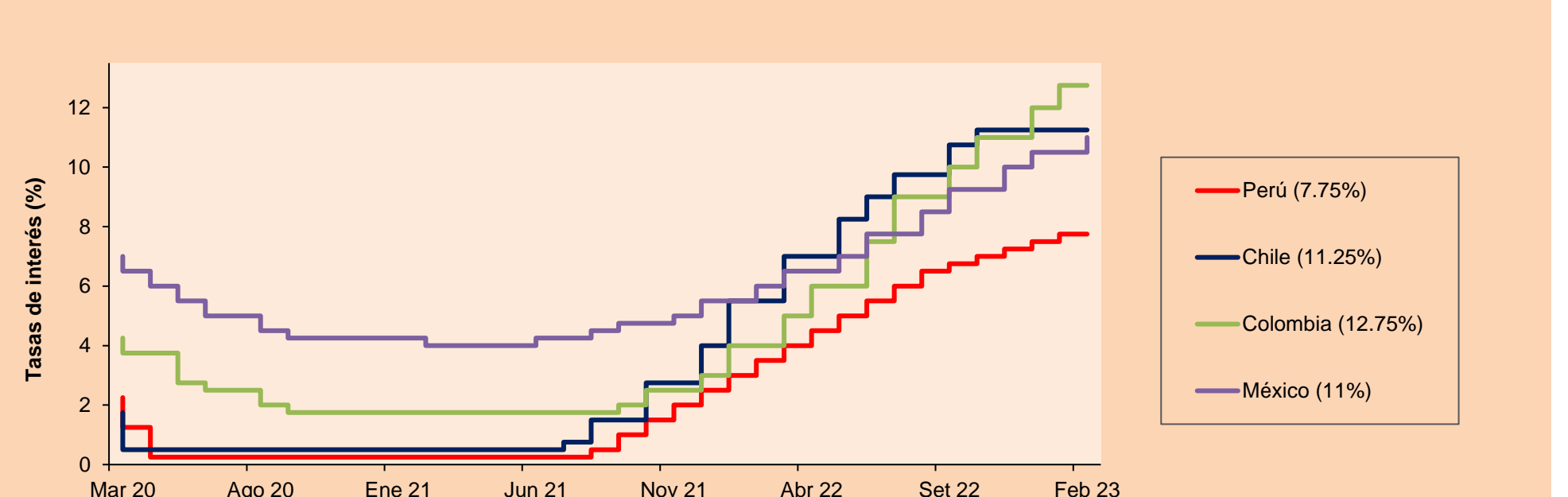


Base: 01/09/22=100  
Fuente: Bloomberg

### ETFs

	Mon.	Cierre	1D	5D	30 D	YTD	Bolsa
▼ iShares MSCI All Peru Capped	USD	29.04	-0.55%	-1.86%	-7.87%	1.29%	NYSE Arca
▲ iShares MSCI Chile Capped	USD	28.11	0.64%	-0.50%	-2.36%	3.77%	Cboe BZX
Global X MSCI Colombia	USD	-	-	-	-	-	-
▲ iShares MSCI Mexico Capped	USD	57.64	0.16%	0.37%	-0.71%	16.56%	NYSE Arca
▼ iShares MSCI Emerging Markets	USD	38.23	-0.70%	-2.42%	-9.62%	0.87%	NYSE Arca
▼ Vanguard FTSE Emerging Markets	USD	39.42	-0.61%	-2.09%	-8.09%	1.13%	NYSE Arca
▼ iShares Core MSCI Emerging Markets	USD	47.35	-0.67%	-2.25%	-8.66%	1.39%	NYSE Arca
▼ iShares JP Morgan Emerging Markets Bonds	USD	52.78	-0.26%	-1.68%	-5.40%	-0.51%	Cboe BZX
▼ Morgan Stanley Emerging Markets Domestic	USD	4.5	-0.44%	1.12%	-3.85%	2.27%	New York

### MILA: Tasas de Referencia de Política Monetaria



Fuente: Bloomberg

Coordinador Laboratorio de Mercado de Capitales: MS Javier Penny Pestana  
Apoyo: Mariafe Urrutia, Fedele Calle, Nikolas Diaz y Nadia Contreras  
email: pulsobursatil@ulima.edu.pe  
facebook: www.facebook.com/pulsobursatil.ul

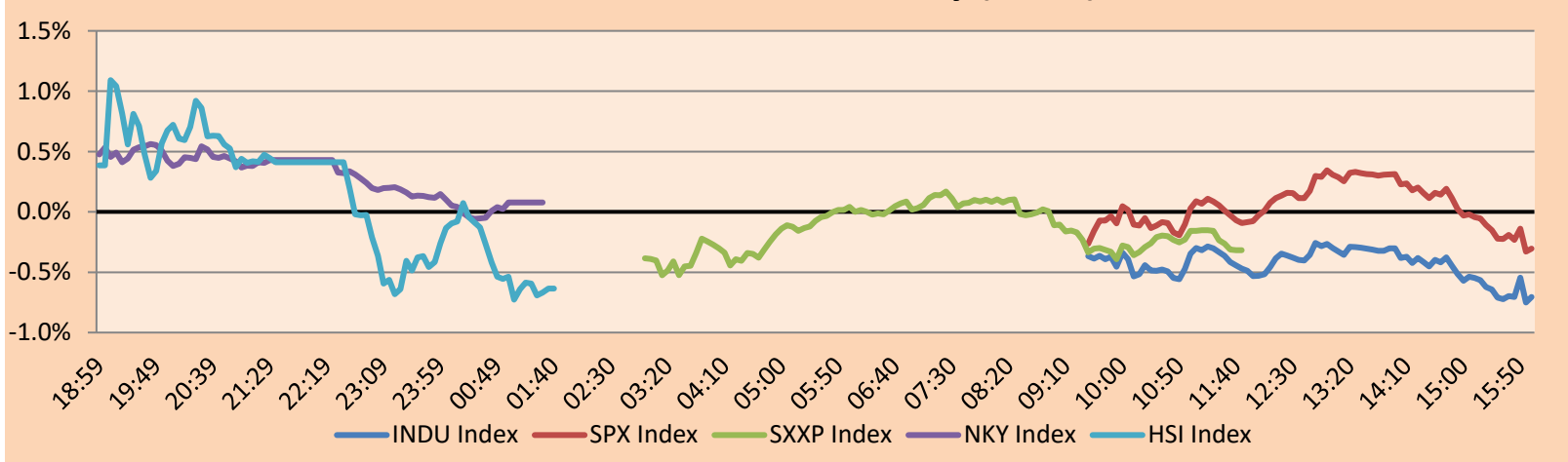


MUNDO

Principales índices	Cierre	1 D*	5 D*	1 M*	YTD*	Cap. Burs. (US\$ Mill.)
▼ Dow Jones (EEUU)	32,656.70	-0.71%	-1.43%	-4.19%	-1.48%	9,887,727
▼ Standard & Poor's 500 (EEUU)	3,970.15	-0.30%	-0.68%	-2.61%	3.40%	34,658,372
▼ NASDAQ Composite (EEUU)	11,455.54	-0.10%	-0.32%	-1.11%	9.45%	19,403,148
▼ Stoxx EUROPE 600 (Europa)	461.11	-0.32%	-0.57%	1.77%	8.52%	11,912,250
▼ DAX (Alemania)	15,365.14	-0.11%	-0.21%	1.21%	10.35%	1,402,371
▼ FTSE 100 (Reino Unido)	7,876.28	-0.74%	-1.27%	1.48%	5.70%	1,785,960
▼ CAC 40 (Francia)	7,267.93	-0.38%	-0.56%	2.70%	12.27%	2,237,760
▲ IBEX 35 (España)	9,394.60	0.86%	1.54%	3.26%	14.16%	575,610
▼ MSCI AC Asia Pacific Index	157.98	-0.16%	-2.70%	-6.83%	1.44%	21,195,240
▼ HANG SENG (Hong Kong)	19,785.94	-0.79%	-3.62%	-10.36%	0.02%	3,190,471
▲ SHANGHAI SE Comp. (China)	3,279.61	0.66%	-0.81%	-0.16%	6.16%	6,838,431
▲ NIKKEI 225 (Japón)	27,445.56	0.08%	-0.31%	0.12%	4.93%	3,593,635
▲ S&P / ASX 200 (Australia)	7,258.40	0.47%	-1.06%	-3.37%	2.99%	1,634,467
▲ KOSPI (Corea del Sur)	2,412.85	0.42%	-1.88%	-1.51%	7.89%	1,393,200

\*Leyenda: Variación 1D: 1 Día; 5D: 5 Días, 1M: 1 Mes; YTD: Var.% 31/12/21 a la fecha

Mercado Evolución Intraday (var %)

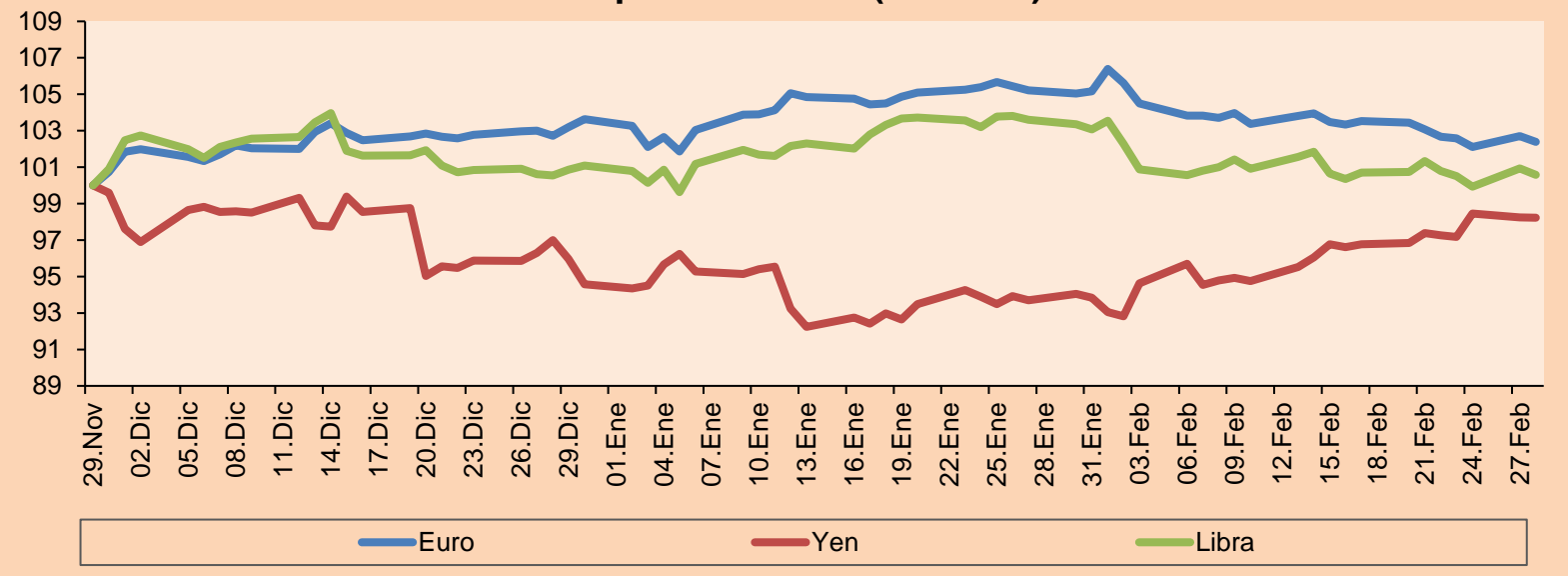


Fuente: Bloomberg

Monedas	Precio	1 D*	5 D*	1 M*	YTD*
▼ Euro	1.0576	-0.31%	-0.68%	-2.69%	-1.21%
▼ Yen	136.1700	-0.01%	0.86%	4.84%	3.85%
▼ Libra Esterlina	1.2022	-0.35%	-0.74%	-2.91%	-0.50%
▼ Yuan	6.9356	-0.12%	0.82%	2.23%	0.54%
▲ Dólar de Hong Kong	7.8494	0.07%	0.06%	0.25%	0.61%
▲ Real Brasileño	5.2364	0.69%	1.43%	2.50%	-0.83%
▲ Peso Argentino	197.1453	0.18%	2.04%	6.21%	11.30%

\*Leyenda: Variación 1D: 1 Día; 5D: 5 Días, 1M: 1 Mes; YTD: Var.% 31/12/21 a la fecha

Índices de Tipo de Cambio (3 meses)

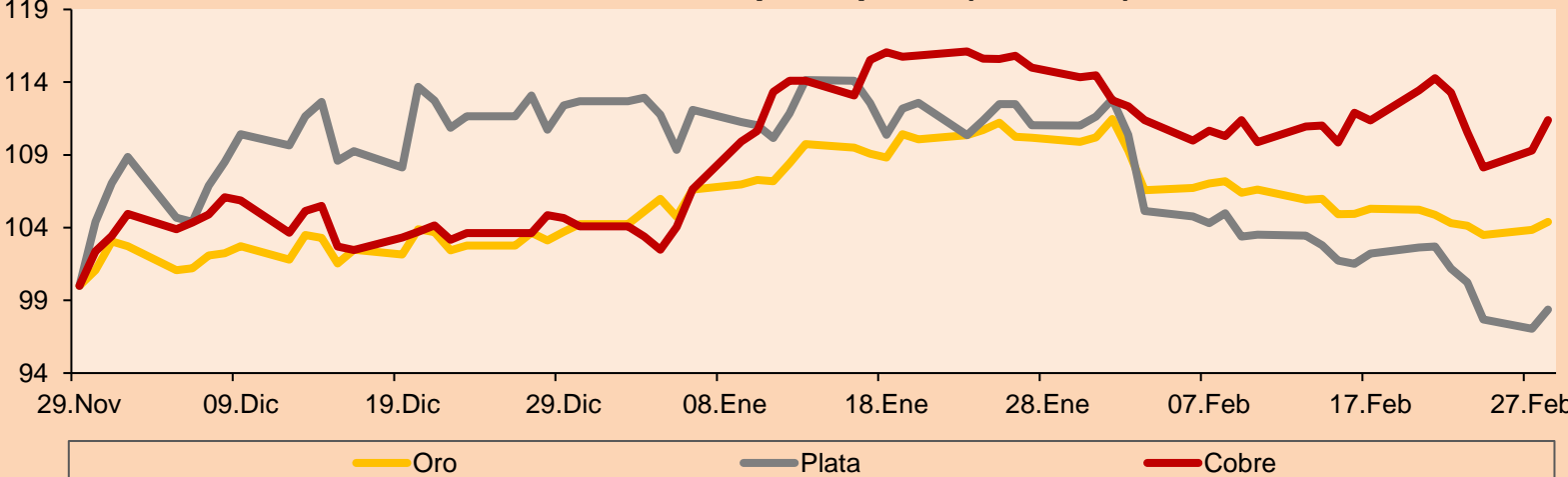


Base: 29/11/22=100  
Fuente: Bloomberg

Commodities	Precio	1 D*	5 D*	1 M*	YTD*
▲ Oro (US\$ Oz. T) (LME)	1,826.92	0.54%	-0.45%	-5.24%	0.16%
▲ Plata (US\$ Oz. T) (LME)	20.91	1.36%	-4.22%	-11.41%	-12.70%
▲ Cobre (US\$ TM) (LME)	8,951.00	1.91%	-2.53%	-3.15%	7.01%
▲ Zinc (US\$ TM) (LME)	3,030.50	0.48%	-4.45%	-11.87%	0.91%
▲ Petróleo WTI (US\$ Barril) (NYM)	77.05	1.81%	0.90%	-3.64%	-4.32%
▼ Estaño (US\$ TM) (LME)	24,741.00	-2.19%	-9.51%	-19.69%	-0.05%
▼ Plomo (US\$ TM) (LME)	2,103.00	-0.67%	-1.82%	-3.63%	-9.99%
▼ Azúcar #11 (US\$ Libra) (NYB-ICE)	20.07	-1.08%	0.70%	2.35%	7.21%
▼ Cacao (US\$ TM) (NYB-ICE)	2,789.00	1.20%	0.25%	4.85%	7.23%
▲ Café Arábica (US\$ TM) (NYB-ICE)	186.30	-0.08%	-1.87%	9.56%	11.59%

\*Leyenda: Variación 1D: 1 Día; 5D: 5 Días, 1M: 1 Mes; YTD: Var.% 31/12/20 a la fecha

Índices de Metales principales (3 meses)



Base: 29/11/22=100  
Fuente: Bloomberg

Renta Variable

Alemania (Acciones del DAX Index)

Más subieron Mon.	Precio	▲%	Bolsa	Más bajaron Mon.	Mon.	Precio	▼%	Bolsa
ADS GY	EUR 141.66	2.39	Xetra	FME GY	EUR 36.92	-3.35	Xetra	
DBK GY	EUR 11.8	2.16	Xetra	MTX GY	EUR 228.5	-2.43	Xetra	
1COV GY	EUR 41.65	1.68	Xetra	FRE GY	EUR 26.03	-2.14	Xetra	
MUV2 GY	EUR 326.1	1.59	Xetra	MRK GY	EUR 179.35	-1.91	Xetra	

Europa (Acciones del STOXX EUROPE 600)

Más subieron Mon.	Precio	▲%	Bolsa	Más bajaron Mon.	Mon.	Precio	▼%	Bolsa
EMG LN	GBP 265.6	8.72	Londres	GRF SQ	EUR 11.535	-9.07	Soc. Bol SIBE	
SIGN SE	CHF 22.78	6.55	SIX Swiss Ex	SESG FP	EUR 6.374	-8.84	EN Paris	
PKN PW	PLN 66.66	5.74	Warsaw	ROCKB DC	DKK 1602.5	-7.80	Copenhagen	
ABDN LN	GBP 224.6	5.25	Londres	NIBEB SS	SEK 108.4	-7.55	Stockholm	

Panorama Mundial:

Estados Unidos:

El mercado estadounidense cerró con rendimientos negativos. El DOW JONES terminó con pérdidas, en un contexto en el cual los inversores digerían la posibilidad de un nuevo pico en las tasas de interés. Las existencias de petróleo aumentaron en la semana del 24 de febrero, y así EE.UU. terminó con inventarios de petróleo mayores a los que esperaba el mercado. El índice S&P 500 también terminó con rendimientos negativos. Esto porque datos económicos estadounidenses mejores de lo esperado, sugieren que la Reserva Federal tendrá que endurecer aún más su política para controlar la creciente inflación. Ahora el mercado espera los datos de fabricación y construcción el día de mañana, así como ganancias corporativas de grandes empresas como Lowe's, Salesforce y Snowflake. Por último, el índice NASDAQ finalizó el día a la baja. En el lado empresarial, las acciones de Novavax, Rivian y Monster Beverage cayeron tras decepcionantes actualizaciones trimestrales, mientras que en First Solar y HP ganaron gracias a los alentadores informes de beneficios. Entre los peores rendimientos se encuentra Aptinix Inc. (-66.78%), Professional Diversity Network Inc. (-51.20%) y Hammerland Energy Inc. (-27.86%). De este modo, DOW JONES -0.71%, S&P 500 -0.30% y NASDAQ -0.10% terminaron el día con resultados negativos.

Europa:

Los principales índices europeos terminaron la sesión con rendimientos negativos. El índice paneuropeo STOXX 600 cerró a la baja, debido a que los inversores se mantienen a la espera de una nueva subida de los tipos de interés otros 50 puntos básicos, por parte del Banco Central Europeo, tal y como la FED. El mercado inglés, reflejado en el FTSE 100, se vio perjudicado por las pérdidas del sector sanitario y por la preocupación de que la inflación se esté reaccelerando. Además, se anunció un acuerdo entre el Reino Unido y la UE sobre los acuerdos comerciales post-Brexit para Irlanda del Norte. Del mismo modo, el mercado alemán, reflejado en el índice DAX cerró en terreno negativo, debido a que las pérdidas del sector sanitario contrarrestaron las ganancias del financiero. Los inversores digirieron las cifras del IPC de España y Francia, que mostraron una aceleración de la inflación por segundo mes consecutivo en ambos países en febrero. El mercado francés cerró con margen negativo, perjudicado principalmente porque los inversores siguen procesando que las cifras de inflación fueran más altas de lo esperado, tanto en Francia como en España, y las crecientes apuestas a que los tipos de interés tendrán que subir. Además, la inflación en Francia se aceleró hasta el 6,2% desde el 6% y la tasa armonizada alcanzó un nuevo récord del 7,2%. De este modo, FTSE 100 -0.74%; CAC 40 -0.38%; DAX -0.11%; STOXX 600 -0.32% terminaron con resultados negativos.

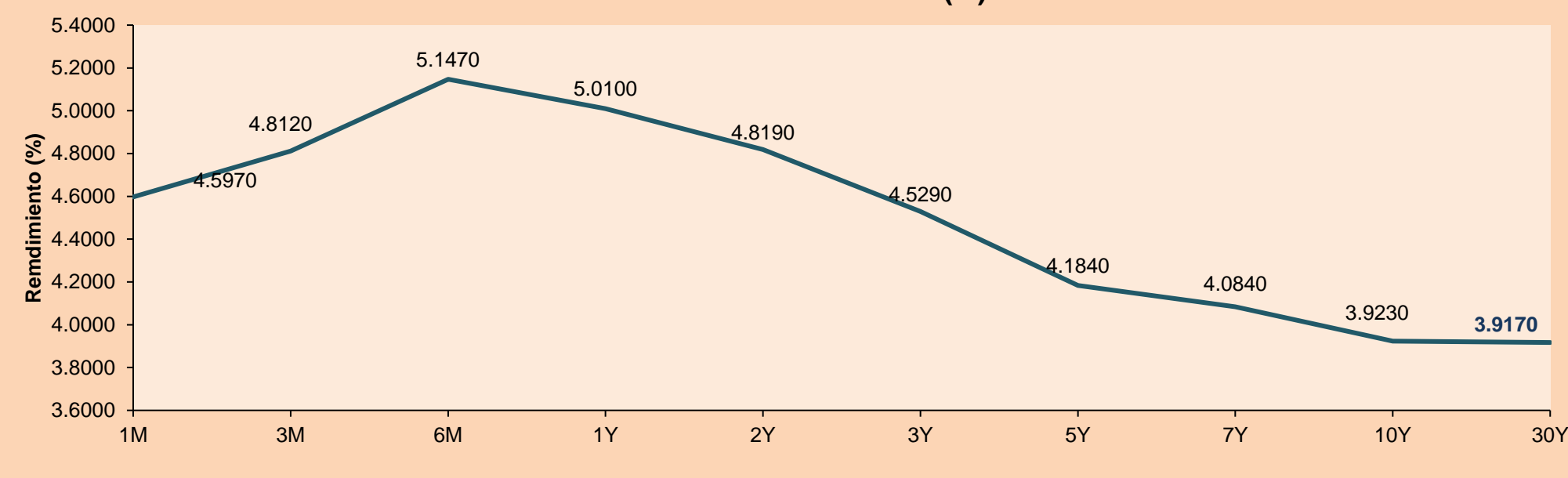
Asia:

Los principales índices asiáticos cerraron con rendimientos en su mayoría positivos. El mercado chino acabó al alza, ante la espera de datos económicos chinos que confirmen la recuperación. Entre los sectores más beneficiados fueron las empresas de medicina tradicional china en +2.5%, luego de que el vicepresidente pidiera que se promoviera la innovación y el desarrollo de la MTC. Por el lado corporativo, las acciones relacionadas con la IA también subieron un 1.9%. En línea, el índice Hang Seng cerró con pérdidas, ya que los inversores recogieron beneficios y trasladaron parcialmente su exposición al mercado de acciones A de China. Las acciones de telecomunicaciones a pesar de las salidas crecieron un 2.3%. El mercado surcoreano terminó con resultados positivos, a pesar de las expectativas negativas de una constante subida en las tasas por parte de la política monetaria estadounidense. En el lado corporativo, el gigante tecnológico Samsung subió un 0.17%, LG Energy Solution subió un 2.95%, mientras que SK Hynix bajó un 0.67%. El mercado japonés cerró en terreno ligeramente al alza, con el sector inmobiliario aumentando en 1.19% encabezando las ganancias de la sesión. Las acciones individuales como Japan Post Bank (+1.73%), SoftBank Group (+0.88%) y Advantest (+0.46%) presentaron las mayores ganancias. El mercado australiano terminó con resultados positivos, favorecido por las ganancias de los sectores mineros y energéticos. En un contexto de firmeza de los precios de las materias primas y la subida de los precios del petróleo. De esta forma, NIKKEI +0.08%; HANG SENG -0.79%; CSI 300 +0.63%; S&P/ASX 200 +0.46%; KOSPI +0.42%, SHANGHAI COMPOSITE +0.66% terminaron con rendimientos en su mayoría positivos.

ETFs

ETFs	Mon.	Cierre	1D	5D	30 D	YTD	Bolsa
SPDR S&P 500 ETF TRUST	USD	396.26	-0.37%	-0.71%	-2.32%	3.62%	NYSE Arca
ISHARES MSCI EMERGING MARKET	USD	38.23	-0.70%	-2.42%	-9.62%	0.87%	NYSE Arca
ISHARES IBOXX HIGH YLD CORP	USD	74.53	-0.19%	1.53%	-2.14%	1.22%	NYSE Arca
FINANCIAL SELECT SECTOR SPDR	USD	35.72	0.20%	0.22%	-1.46%	4.44%	NYSE Arca
VANECK GOLD MINERS ETF	USD	27.51	1.14%	-2.13%	-14.86%	-4.01%	NYSE Arca
ISHARES RUSSELL 2000 ETF	USD	188.18	0.01%	0.40%	-0.74%	7.93%	NYSE Arca
SPDR GOLD SHARES	USD	169.78	0.46%	-0.49%	-5.27%	0.08%	NYSE Arca
ISHARES 20+ YEAR TREASURY BO	USD	101.71	0.45%	1.31%	-4.69%	2.16%	NASDAQ GM
INVECO QQQ TRUST SERIES 1	USD	293.56	-0.13%	-0.16%	-0.91%	10.24%	NASDAQ GM
ISHARES BIOTECHNOLOGY ETF	USD	127.18	0.24%	-1.90%	-7.32%	-3.13%	NASDAQ GM
ENERGY SELECT SECTOR SPDR	USD	83.69	-1.44%	-0.45%	-8.26%	-4.32%	NYSE Arca
PROSHARES ULTRA VIX ST FUTUR	USD	4.99	-3.39%	-11.99%	2.67%	-27.26%	Choe BZX
UNITED STATES OIL FUND LP	USD	67.21	1.45%	0.78%	-3.29%	-4.14%	NYSE Arca
ISHARES MSCI BRAZIL ETF	USD	27.27	-1.34%	-3.33%	-8.55%	-2.50%	NYSE Arca
SPDR S&P OIL & GAS EXP & PR	USD	132.97	-1.48%	3.34%	-7.32%	-2.14%	NYSE Arca
UTILITIES SELECT SECTOR SPDR	USD	65	-1.75%	-3.27%	-5.65%	-7.80%	NYSE Arca
ISHARES US REAL ESTATE ETF	USD	87.07	-0.10%	-2.01%	-5.26%	3.42%	NYSE Arca
SPDR S&P BIOTECH ETF	USD	82.85	0.88%	0.10%	-7.32%	-0.18%	NYSE Arca
ISHARES IBOXX INVESTMENT GRA	USD	105.92	0.04%	0.38%	-4.14%	0.46%	NYSE Arca
ISHARES JP MORGAN USD EMERGI	USD	85.24	-0.42%	1.38%	-3.80%	0.77%	NASDAQ GM
REAL ESTATE SELECT SECT SPDR	USD	38.21	0.05%	-1.60%	-5.30%	3.47%	NYSE Arca
ISHARES CHINA LARGE-CAP ETF	USD	27.96	-1.13%	-4.21%	-15.86%	-1.20%	NYSE Arca
CONSUMER STAPLES SPDR	USD	72.03	-0.83%	-1.87%	-1.14%	-3.38%	NYSE Arca
VANECK JUNIOR GOLD MINERS	USD	33.79	1.62%	-0.50%	-14.43%	-5.22%	NYSE Arca
SPDR BLOOMBERG HIGH YIELD BO	USD	91.39	-0.19%	1.61%	-2.14%	1.54%	NYSE Arca
VANGUARD REAL ESTATE ETF	USD	85.72	-0.14%	-1.90%	-5.11%	3.93%	NYSE Arca
GRAYSCALE BITCOIN TRUST BTC	USD	11.54	0.44%	-2.86%	-6.63%	39.20%	OTC US

Curva de Rendimiento Bonos Tesoro EEUU (%)



Fuente: Bloomberg



LIMA

Acciones

	Valor	Moneda	Precio	1D*	5D*	30D*	YTD*	Frecuencia	Volumen (US\$)	Beta	Dividend Yield (%)	Price Earning	Capitalización Bursátil (M US\$)	Sector Económico*	Participación Índice
▲	ALICORC1 PE**	S/.	6.40	0.14%	0.41%	-8.91%	-11.12%	95.00%	281,670	0.64	3.91	9.94	1,437.12	Industrial	3.53%
▲	BACKUSI1 PE**	S/.	24.50	2.08%	2.08%	-5.04%	-0.33%	65.00%	8,252	0.76	5.10	7.84	8,615.04	Industriales	0.82%
▲	BAP PE**	US\$	127.10	0.08%	-1.50%	-9.86%	-6.03%	95.00%	665,097	1.21	3.15	-	10,106.99	Diversas	5.82%
▲	BVN PE**	US\$	7.53	1.62%	-2.46%	-6.23%	0.53%	95.00%	789,017	1.68	0.93	-	2,075.53	Mineras	5.88%
▲	CASAGRC1 PE**	S/.	8.60	2.38%	1.90%	7.50%	8.86%	60.00%	6,810	0.39	8.42	7.82	190.97	Agrario	1.31%
-	BBVAC1 PE**	S/.	1.73	0.00%	0.58%	0.58%	2.37%	95.00%	8,198	0.37	6.10	6.05	3,366.68	Bancos y Financieras	2.85%
-	CORARE1 PE**	S/.	1.26	0.00%	2.44%	-7.35%	-10.00%	75.00%	11,977	0.70	0.00	4.08	518.53	Industriales	1.72%
▲	CPACASC1 PE**	S/.	4.05	2.53%	0.00%	1.25%	2.53%	90.00%	120,764	0.53	10.37	9.88	495.54	Industriales	2.38%
▼	CVERDEC1 PE**	US\$	29.40	-0.34%	-2.00%	-7.26%	-1.34%	60.00%	127,972	0.83	3.89	10.35	10,291.65	Mineras	5.25%
-	ENGEPEC1 PE**	S/.	4.20	0.00%	15.07%	4.48%	16.67%	80.00%	80,759	0.84	14.56	9.40	1,935.19	Servicios Públicos	1.44%
-	ENDISPC1**	S/.	13.50	0.00%	25.00%	15.38%	90.14%	75.00%	149,185	0.90	1.91	17.98	2,272.53	Servicios Públicos	0.98%
▼	FERREYC1 PE**	S/.	2.16	-0.92%	-4.00%	-2.26%	-3.14%	100.00%	240,899	0.64	12.03	4.32	538.70	Diversas	4.90%
-	AENZAC1 PE**	S/.	0.65	0.00%	-17.72%	-9.72%	-21.69%	25.00%	84	#N/A N/A	0.00	-	205.10	Diversas	4.05%
-	IFS PE**	US\$	23.40	0.00%	1.74%	-2.09%	-2.09%	95.00%	490,341	0.91	7.48	6.17	2,700.78	Diversas	7.22%
▲	INRETC1 PE**	US\$	34.00	1.49%	0.00%	-2.86%	3.00%	65.00%	467,365	1.00	2.03	18.17	3,697.39	Diversas	5.28%
▼	LUSURC1 PE**	S/.	14.50	-0.07%	-0.07%	-3.33%	-4.61%	50.00%	21,727	0.00	7.91	11.04	1,861.34	Servicios Públicos	1.81%
-	MINSURI1 PE**	S/.	3.60	0.00%	-2.70%	-3.49%	1.41%	90.00%	12,318	1.09	10.40	1.52	2,736.02	Mineras	3.09%
▲	SCCO PE**	US\$	73.60	2.31%	-0.66%	-0.57%	19.54%	80.00%	1,635,121	1.40	4.76	20.28	56,900.28	Mineras	2.14%
▲	SIDERC1 PE**	S/.	1.62	1.25%	-3.57%	-2.41%	-1.22%	85.00%	3,425	0.83	27.22	4.70	298.94	Industriales	1.43%
▼	UNACEMC1 PE**	S/.	1.50	-9.09%	-12.79%	-16.67%	-16.67%	60.00%	2,741,609	0.68	6.00	5.01	718.93	Industriales	3.00%
▼	VOLCABC1 PE**	S/.	0.48	-2.04%	-2.04%	-7.69%	-5.88%	100.00%	206,463	1.15	0.00	-	868.92	Mineras	5.90%
-	BROCALC1 PE**	S/.	6.13	0.00%	0.00%	-0.16%	0.16%	5.00%	16,043	0.00	0.00	-	262.59	Mineras	0.00%
-	CORAREC1 PE**	S/.	1.95	0.00%	0.00%	0.00%	1.56%	15.00%	316	0.00	0.00	6.32	518.53	Industriales	0.00%
-	ENGIEC1 PE**	S/.	5.26	0.00%	-1.50%	1.15%	6.26%	45.00%	34	0.00	0.00	12.81	833.87	Industriales	0.00%

Cantidad de Acciones: 24  
Fuente: Bloomberg, Economática  
\* Bloomberg Industry Classification System  
\*\* Se utiliza el PER de la bolsa y moneda de origen del instrumento  
\*Leyenda: Variación 1D: 1 Día; 5D: 5 Días, 1M: 1 Mes; YTD: Var.% 31/12/21 a la fecha

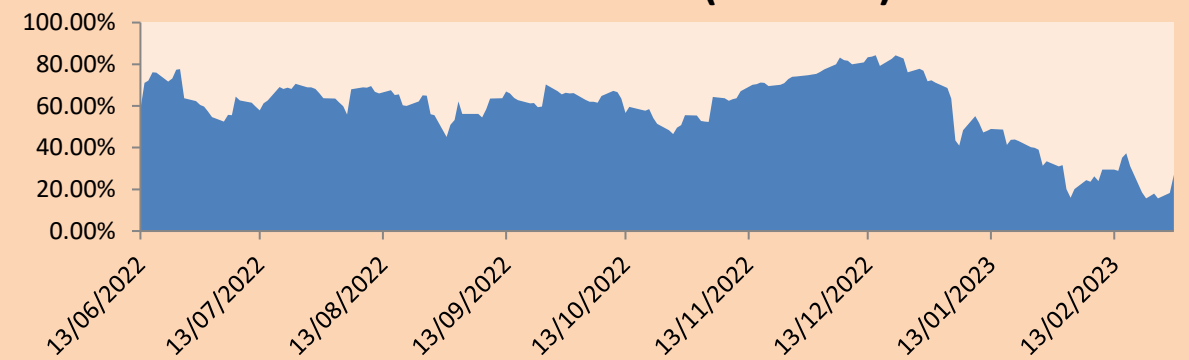
Subieron 9  
Bajaron 5  
Mantuvieron 10

Índices Sectoriales

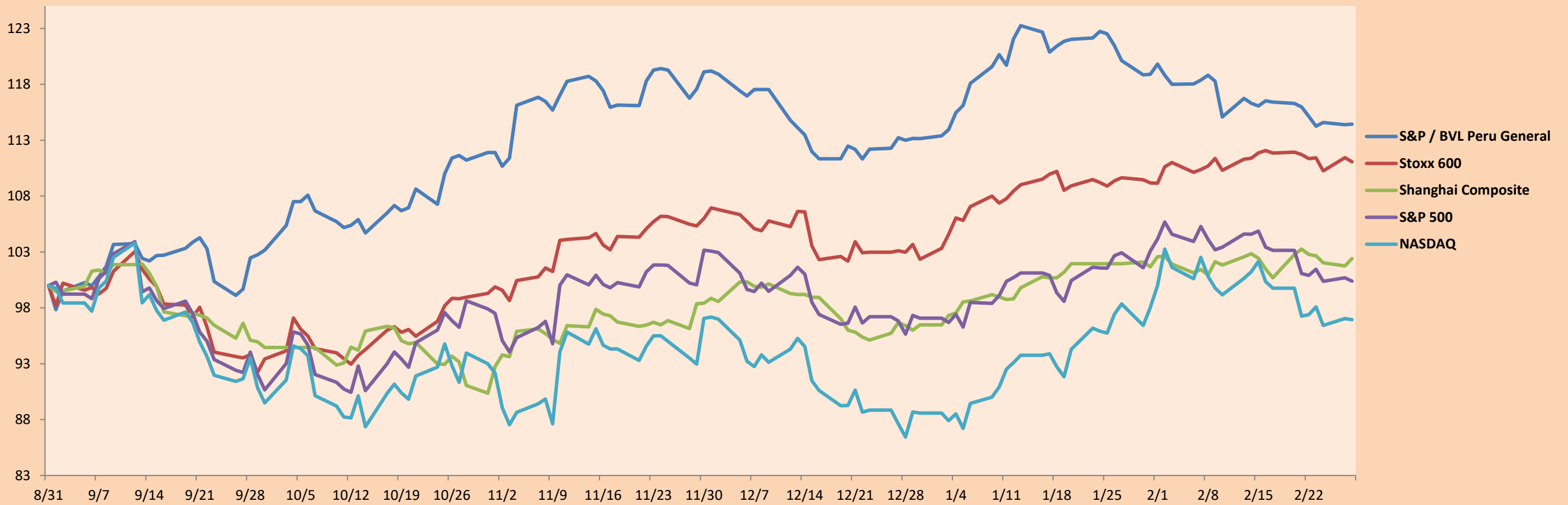
	Cierre	1D*	5D*	30D*	YTD*	Beta	
▲	S&P/BVLMining	443.11	1.36%	-2.02%	-2.31%	12.65%	1.43
▲	S&P/BVLConsumer	1,228.53	0.65%	-0.54%	-2.39%	-0.41%	0.38
▼	S&P/BVLIndustrials	227.32	-2.28%	-6.34%	-5.97%	-7.22%	0.38
▼	S&P/BVLFinancials	900.11	-0.35%	-1.97%	-9.64%	-5.76%	1.36
▼	S&P/BVLConstruction	220.01	-2.93%	-7.44%	-7.66%	-9.08%	0.33
-	S&P/BVLPublicSvcs	1,022.59	0.00%	12.94%	7.24%	32.09%	0.24
-	S&P/BVLElectricUtil	998.30	0.00%	12.93%	7.24%	32.09%	0.24

\*Leyenda: Variación 1D: 1 Día; 5D: 5 Días, 1M: 1 Mes; YTD: Var.% 31/12/21 a la fecha

Correlación Rend. Índice Minero vs Índice de Metales de Londres (3 meses)



Índices (6 meses)



Base: 31/08/22=100  
Fuente: Bloomberg

Coordinador Laboratorio de Mercado de Capitales: MS Javier Penny Pestana  
Apoyo: Mariafe Urrutia, Fedele Calle, Nikolas Díaz y Nadia Contreras  
email: pulsobursatil@ulima.edu.pe  
facebook: www.facebook.com/pulsobursatil.ul

## RATING SOBERANO

### CLASIFICACIONES DE RIESGO

Moody's	S&P	Fitch	
Aaa	AAA	AAA	Prime
Aa1	AA+	AA+	Alto Grado
Aa2	AA	AA	
Aa3	AA-	AA-	
A1	A+	A+	Grado Alto Medio
A2	A	A	
A3	A-	A-	
Baa1	BBB+	BBB+	Grado Bajo Medio
Baa2	BBB	BBB	
Baa3	BBB-	BBB-	
Ba1	BB+	BB+	Sin Grado de Inversión Especulativo
Ba2	BB	BB	
Ba3	BB-	BB-	
B1	B+	B+	Altamente Especulativo
B2	B	B	
B3	B-	B-	
Caa1	CCC+	CCC	Riesgo Sustancial Extremadamente Especulativo
Caa2	CCC		
Caa3	CCC-		
Ca	CC	DDD	Poca esperanzas de Pago
C	C		
	D		
		DD	Impago
		D	

Fuente: Bloomberg

Rating Crédito Latinoamérica			
Clasificadora de riesgo			
País	Moody's	Fitch	S&P
Perú	Baa1	BBB	BBB
México	Baa2	BBB-	BBB
Venezuela	C	WD	NR
Brazil	Ba2	BB-	BB-
Colombia	Baa2	BB+	BB+
Chile	A2	A-	A
Argentina	Ca	WD	CCC+
Panamá	Baa2	BBB-	BBB

Fuente: Bloomberg

## Riesgo País Latinoamérica(pbs)



Fuente: BCRP

Coordinador Laboratorio de Mercado de Capitales: MS Javier Penny Pestana  
Apoyo: Mariafe Urrutia, Fedele Calle, Nikolas Díaz y Nadia Contreras  
email: pulsobursatil@ulima.edu.pe  
facebook: www.facebook.com/pulsobursatil.ul