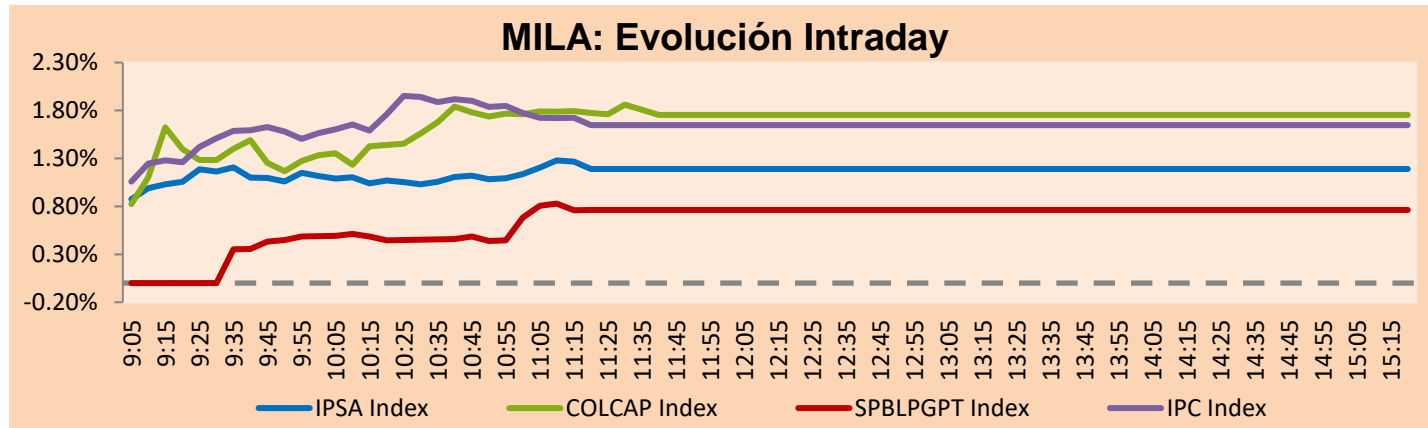


MILA

Lima, 3 de marzo de 2023

Principales índices	Cierre	1 D	5 D	1 M	YTD	Cap. Burs. (US\$ bill)
▲ IPSA (Chile)	5,471.19	1.18%	2.62%	2.95%	3.98%	116.12
▲ IGPA (Chile)	28,704.49	1.38%	2.29%	1.44%	3.98%	135.38
▲ COLSC (Colombia)	852.30	1.71%	3.89%	-3.90%	-7.94%	3.11
▲ COLCAP (Colombia)	1,209.97	1.76%	1.38%	-4.23%	-5.93%	54.79
▲ S&P/BVL (Perú)*	22,189.90	0.76%	2.72%	-0.25%	4.03%	105.81
▲ S&P/BVL SEL (Perú)	579.60	0.70%	3.11%	0.61%	4.20%	90.49
▲ S&P/BVL LIMA 25	30,439.77	0.46%	1.54%	-0.57%	1.07%	105.29
▲ IPC (México)	54,209.19	1.65%	2.89%	0.32%	11.88%	367.11
▼ S&P MILA 40	479.13	-0.19%	1.49%	-1.82%	4.28%	220.05

* Cap. Bursátil del cierre anterior *Leyenda: Variación 1D: 1 Día; 5D: 5 Días; 1M: 1 Mes; YTD: Var.% 31/12/21 a la fecha

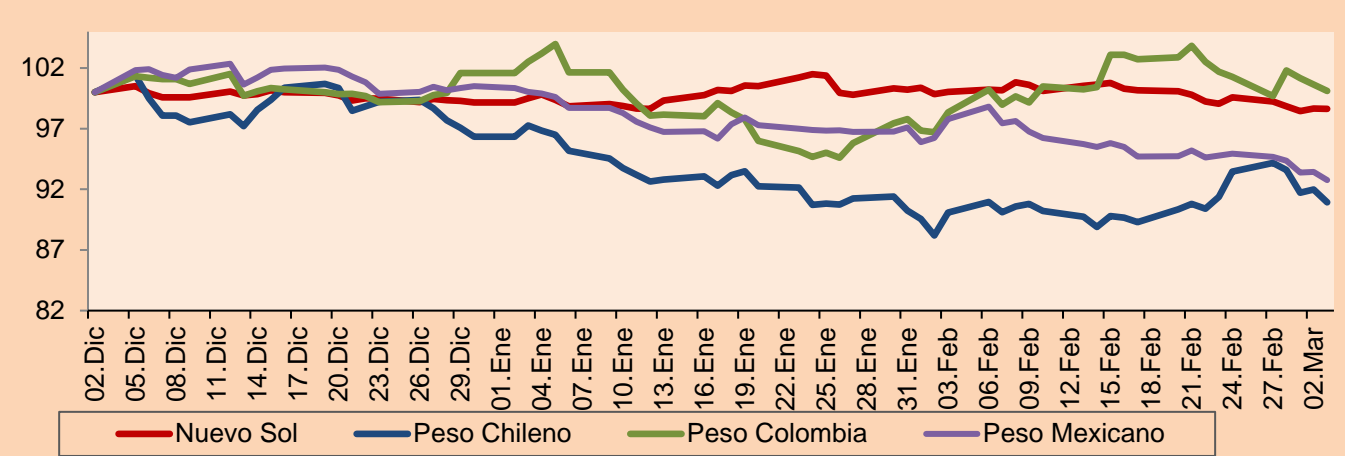


Fuente: Bloomberg

Monedas	Precio	1D*	5D*	30 D*	YTD*
▼ Sol (PEN)	3.7858	-0.02%	-0.93%	-1.71%	-0.54%
▼ Peso Chileno (CLP)	803.500	-1.14%	-2.69%	1.52%	-5.60%
▼ Peso Colombiano (COP)	4,782.48	-0.50%	-1.13%	3.40%	-1.44%
▼ Peso Mexicano (MXN)	17.996	-0.72%	-2.29%	-3.27%	-7.71%

*Leyenda: Variación 1D: 1 Día; 5D: 5 Días; 1M: 1 Mes; YTD: Var.% 31/12/21 a la fecha

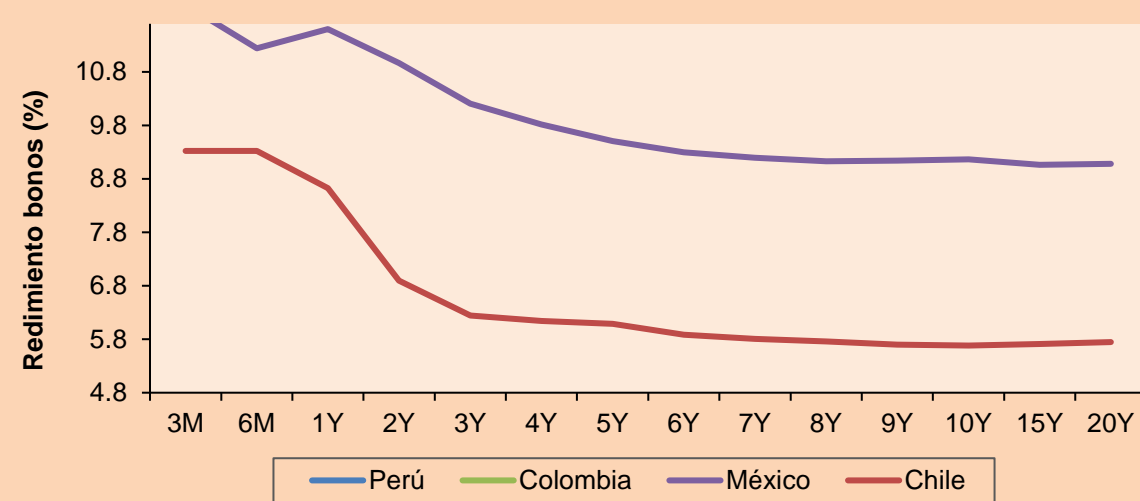
MILA: Índices de Tipo de Cambio (3 meses)



Base: 02/12/22=100
Fuente: Bloomberg

Renta Fija	Instrumento	Moneda	Precio	Bid Yield (%)	Ask Yield (%)	Duración
PERU 7.35 07/21/25	USD	105.397	5.00	4.82	2.15	
PERU 4.125 08/25/27	USD	96.919	4.94	4.86	3.99	
PERU 8.75 11/21/33	USD	124.039	5.76	5.67	7.14	
PERU 6.55 03/14/37	USD	106.702	5.89	5.80	8.53	
PERU 5.625 11/18/2050	USD	98.249	5.78	5.73	13.41	
CHILE 2.45 01/31/31	USD	83.733	5.01	4.92	6.90	
CHILE 3.125 01/21/26	USD	95.426	4.93	4.77	2.69	
CHILE 3.625 10/30/42	USD	77.388	5.57	5.48	12.76	
COLOM 11.85 03/09/28	USD	118.486	7.42	7.31	3.67	
COLOM 10.375 01/28/33	USD	111.845	8.72	8.43	6.23	
COLOM 7.375 09/18/37	USD	92.789	8.29	8.18	8.21	
COLOM 6.125 01/18/41	USD	78.253	8.57	8.46	9.59	
MEX 4 10/02/23	USD	85.597	7.61	7.54	10.15	
MEX5.55 01/45	USD	92.284	6.223	6.174	12.02	

MILA: Curvas de Deuda Soberana



Fuente: Bloomberg

Renta Variable

Más subieron	Bolsa	Mon.	Precio	▲%
Corpbanca	Chile	CLP	1.94	9.72
Grupo Fin Inb-O	Mexico	MXN	41.42	5.45
Gruma Sab-B	Mexico	MXN	281.75	4.81
Grupo México-B	Mexico	MXN	87.74	3.61
Isa SA	Colombia	COP	17380.00	3.39

Por Monto Negociado	Bolsa	Monto (US\$)
Soquimich-B	Chile	27,260,510
Grupo Aeroport-B	Mexico	22,770,606
Fomento Econ-Ubd	Mexico	14,978,251
Grupo F Banort-O	Mexico	14,281,828
Arca-Nom	Mexico	11,648,296

Más bajaron	Bolsa	Mon.	Precio	▼%
Entel	Chile	CLP	3350.00	-1.79
E.CI SA	Chile	CLP	523	-0.66
ENEL CHILE SA	Chile	CLP	39.00	-0.51
Conchatoro	Chile	CLP	1084.6	-0.31
Aguas Andinas-A	Chile	CLP	205.99	-0.17

Por Volumen	Bolsa	Volumen
Corpbanca	Chile	2,860,500,228
Banco de Chile	Chile	81,693,382
Banco Santander	Chile	65,019,865
ENEL CHILE SA	Chile	18,182,581
Cemex Sab-Cpo	Mexico	10,856,948

MILA

Perú: El índice General de la BVL finalizó la sesión de hoy con un resultado positivo de 0.76%. El índice mantiene una tendencia positiva acumulada anual de +2.70% en moneda local y una tendencia acumulada positiva de +3.72% en moneda ajustada en dólares. Con respecto al S&P/BVL Perú SEL varió en +0.70% mientras que el S&P/BVL LIMA 25 en +0.46%. El spot PEN alcanzó S/.3.7858. Titular: Expectativas de las empresas mejoraron en febrero, pero mayoría sigue en "zona roja".

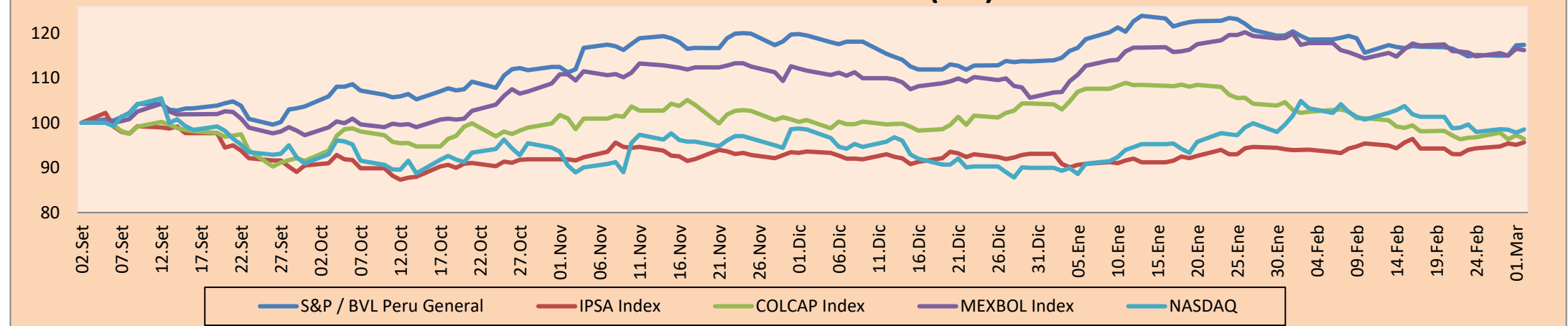
Chile: El índice IPSA culminó el día con un retorno positivo de +1.18%. Los sectores más beneficiados de la jornada fueron Industrias (+3.62%) y Materiales (+2.59%). Las acciones con el mejor desempeño fueron ITAU Corpbanca en 9.66%, Quinenco con 3.85% y SOC Química y Minera con 3.58%. Titular: El litio continúa impulsando los precios del Fisco: rentas crecieron más del 500% durante enero.

Colombia: El índice COLCAP concluyó la sesión con un retorno positivo de 1.71%. Los sectores más beneficiados de la jornada fueron Servicios públicos (+2.88%) y Finanzas (+2.09%). Las acciones con mejor desempeño fueron Mineros en 7.88%, Celsia en 4.38% y Corp FIN Colombiana en 3.33%. Titular: Presidente Petro pide al sistema financiero bajar las tasas de interés.

México:

El índice IPC cerró el día en terreno positivo de +1.65%. Los sectores más beneficiados de la jornada fueron Materiales (+3.39%) y Finanzas (+1.89%). Las acciones con mejor desempeño fueron Grupo Financiero Inbursa con 5.60%, Gruma SAB con 4.02% y Grupo Mexico SAB con 3.78%. Titular: Gasolina Premium, la 'menos consentida': Hacienda baja apoyo fiscal.

MILA: Índices bursátiles (6m)

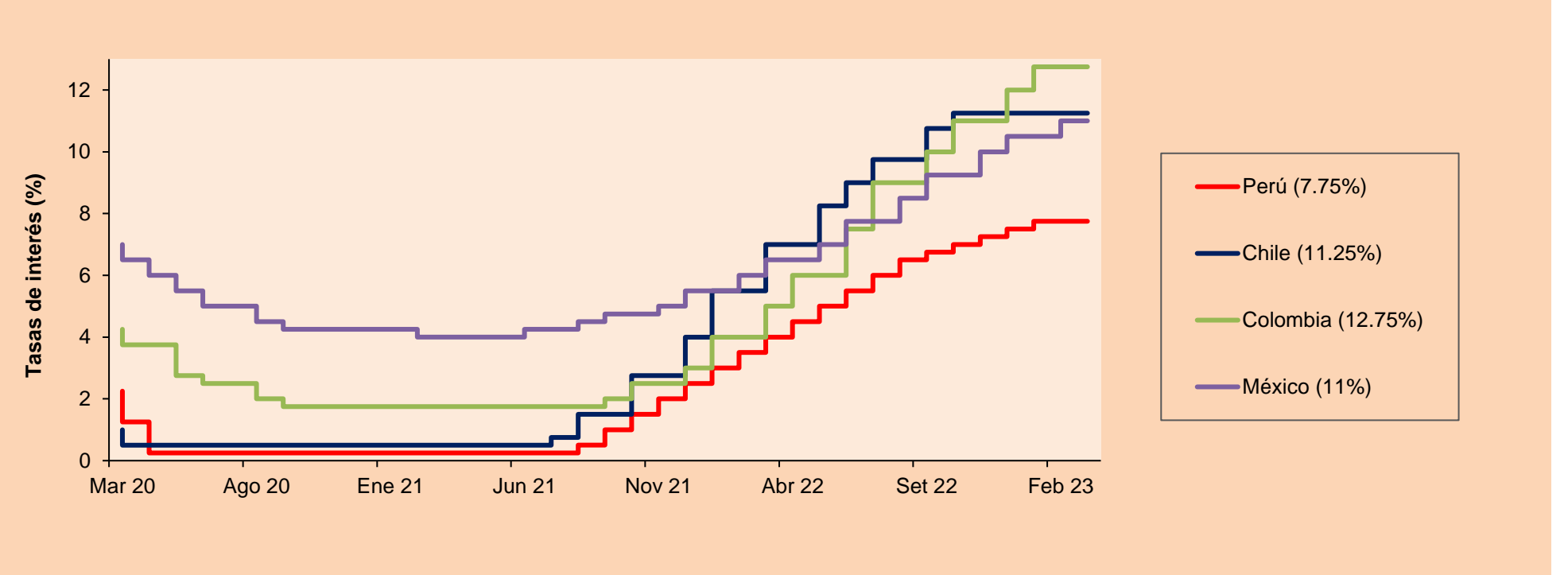


Base: 05/09/22=100
Fuente: Bloomberg

ETFs

	Mon.	Cierre	1D	5D	30 D	YTD	Bolsa
▲ iShares MSCI All Peru Capped	USD	30.2	1.33%	5.19%	-3.91%	5.34%	NYSE Arca
▲ iShares MSCI Chile Capped	USD	29.4418	8.00%	4.92%	0.83%	8.68%	Cboe BZX
Global X MSCI Colombia	USD						
▲ iShares MSCI Mexico Capped	USD	60.08	2.25%	5.02%	1.93%	21.50%	NYSE Arca
▲ iShares MSCI Emerging Markets	USD	39.4365	0.63%	2.97%	-5.81%	4.05%	NYSE Arca
▲ Vanguard FTSE Emerging Markets	USD	40.61	0.54%	2.91%	-4.81%	4.18%	NYSE Arca
▲ iShares Core MSCI Emerging Markets	USD	48.805	0.55%	2.88%	-5.25%	4.51%	NYSE Arca
▲ iShares JP Morgan Emerging Markets Bonds	USD	53.93	0.45%	2.00%	-2.69%	1.66%	Cboe BZX
▲ Morgan Stanley Emerging Markets Domestic	USD	4.545	0.11%	2.36%	-3.09%	3.30%	New York

MILA: Tasas de Referencia de Política Monetaria



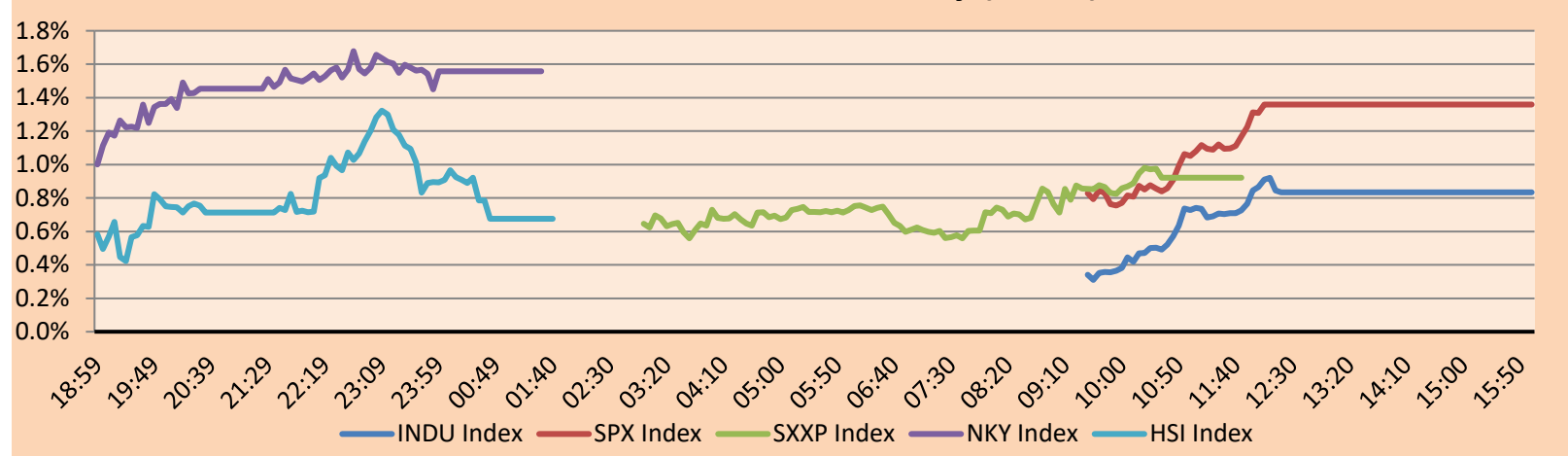
Fuente: Bloomberg

MUNDO

Principales índices	Cierre	1 D*	5 D*	1 M*	YTD*	Cap. Burs. (US\$ Mill.)
▲ Dow Jones (EEUU)	33,237.39	0.70%	1.28%	-2.03%	0.27%	9,870,071
▲ Standard & Poor's 500 (EEUU)	4,024.60	1.09%	1.37%	-2.72%	4.81%	34,459,713
▲ NASDAQ Composite (EEUU)	11,617.50	1.35%	1.95%	-3.24%	11.00%	19,401,541
▲ Stoxx EUROPE 600 (Europa)	464.26	0.92%	1.43%	0.76%	9.27%	11,850,640
▲ DAX (Alemania)	15,578.39	1.64%	2.42%	0.66%	11.88%	1,393,160
▲ FTSE 100 (Reino Unido)	7,947.11	0.04%	0.87%	0.57%	6.65%	1,803,887
▲ CAC 40 (Francia)	7,348.12	0.88%	2.24%	1.58%	13.51%	2,237,627
▲ IBEX 35 (España)	9,464.20	1.47%	2.85%	2.59%	15.01%	569,935
▼ MSCI AC Asia Pacific Index	159.51	-0.41%	-0.64%	-5.37%	2.42%	21,496,803
▲ HANG SENG (Hong Kong)	20,567.54	0.68%	2.79%	-3.08%	3.97%	3,346,178
▲ SHANGHAI SE Comp. (China)	3,328.39	0.54%	1.87%	2.77%	7.74%	6,971,787
▲ NIKKEI 225 (Japón)	27,927.47	1.56%	1.73%	0.84%	7.02%	3,646,739
▲ S&P / ASX 200 (Australia)	7,283.57	0.39%	-0.32%	-3.39%	3.48%	1,653,001
▲ KOSPI (Corea del Sur)	2,432.07	0.17%	-0.29%	-0.25%	8.75%	1,427,754

*Leyenda: Variación 1D: 1 Día; 5D: 5 Días, 1M: 1 Mes; YTD: Var.% 31/12/21 a la fecha

Mercado Evolución Intraday (var %)

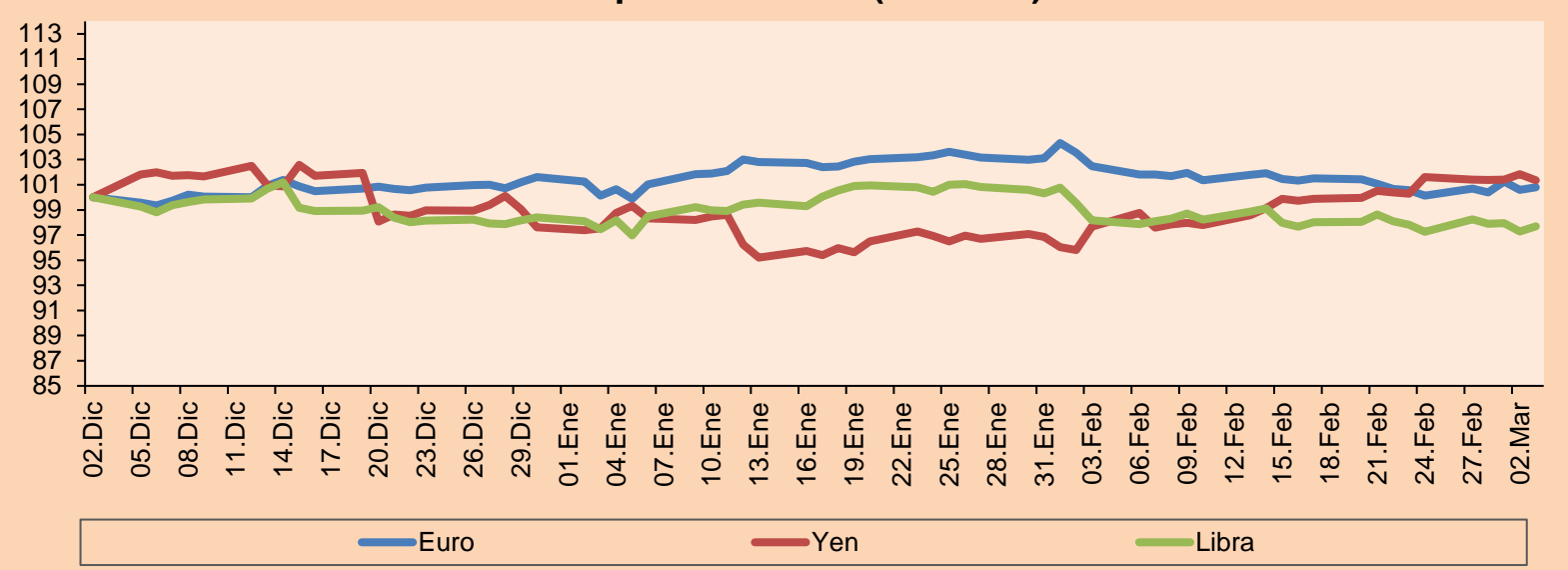


Fuente: Bloomberg

Monedas	Precio	1 D*	5 D*	1 M*	YTD*
▲ Euro	1.0619	0.21%	0.67%	-3.38%	-0.80%
▼ Yen	136.1200	-0.48%	-0.26%	5.54%	3.81%
▲ Libra Esterlina	1.1997	0.43%	0.44%	-3.06%	-0.71%
▼ Yuan	6.9058	-0.16%	-0.78%	2.43%	0.10%
▼ Dólar de Hong Kong	7.8496	0.00%	0.01%	0.09%	0.62%
▼ Real Brasileño	5.2066	-0.10%	0.13%	3.06%	-1.40%
▲ Peso Argentino	198.2841	0.21%	1.32%	5.88%	11.94%

*Leyenda: Variación 1D: 1 Día; 5D: 5 Días, 1M: 1 Mes; YTD: Var.% 31/12/21 a la fecha

Índices de Tipo de Cambio (3 meses)

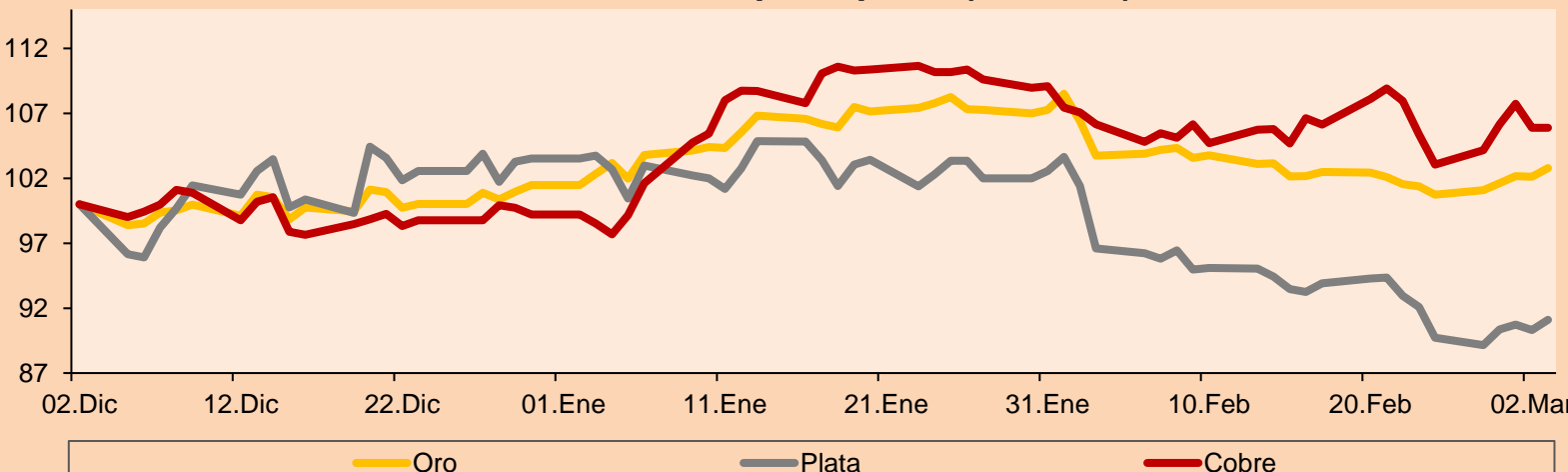


Base: 02/12/22=100
Fuente: Bloomberg

Commodities	Precio	1 D*	5 D*	1 M*	YTD*
▲ Oro (US\$ Oz. T) (LME)	1,847.42	0.63%	2.01%	-5.29%	1.28%
▲ Plata (US\$ Oz. T) (LME)	21.08	0.88%	1.53%	-12.10%	-12.00%
- Cobre (US\$ TM) (LME)	8,928.10	0.00%	2.75%	-1.46%	6.73%
- Zinc (US\$ TM) (LME)	3,067.00	0.00%	2.64%	-9.13%	2.12%
▲ Petróleo WTI (US\$ Barril) (NYM)	79.27	1.42%	3.87%	3.31%	-1.56%
- Estaño (US\$ TM) (LME)	24,377.00	0.00%	-4.32%	-15.16%	-1.52%
- Plomo (US\$ TM) (LME)	2,123.00	0.00%	2.18%	-0.19%	-9.14%
▲ Azúcar #11 (US\$ Libra) (NYB-ICE)	20.89	2.86%	6.20%	3.83%	11.59%
▼ Cacao (US\$ TM) (NYB-ICE)	2,760.00	-1.08%	0.44%	4.51%	6.11%
▼ Café Arábica (US\$ TM) (NYB-ICE)	178.15	-2.22%	-5.09%	1.16%	6.71%

*Leyenda: Variación 1D: 1 Día; 5D: 5 Días, 1M: 1 Mes; YTD: Var.% 31/12/20 a la fecha

Índices de Metales principales (3 meses)



Base: 02/12/22=100
Fuente: Bloomberg

Renta Variable

Alemania (Acciones del DAX Index)

Más subieron Mon.	Precio	▲%	Bolsa	Más bajaron Mon.	Mon.	Precio	▼%	Bolsa	
P911 GY	EUR	114.7	2.32	Xetra	DB1 GY	EUR	166.65	0.09	Xetra
HNR1 GY	EUR	181.7	-1.38	Xetra	MUV2 GY	EUR	327.7	-0.21	Xetra
ADS GY	EUR	146	2.10	Xetra	HEI GY	EUR	66	-0.27	Xetra
CBK GY	EUR	11.68	3.41	Xetra	BEI GY	EUR	111.65	-1.72	Xetra

Europa (Acciones del STOXX EUROPE 600)

Más subieron Mon.	Precio	▲%	Bolsa	Más bajaron Mon.	Mon.	Precio	▼%	Bolsa	
HFG GY	EUR	21.66	9.67	Xetra	ELUXB SS	SEK	127.3	1.71	Stockholm
CSGN SE	CHF	2.784	8.33	SIX Swiss Ex	CNHI IM	EUR	15.86	2.32	Borsa Italiana
INW IM	EUR	11.26	8.17	Borsa Italiana	DBK GY	EUR	11.668	1.94	Xetra
BANB SE	CHF	101.7	7.45	SIX Swiss Ex	SAMPO FH	EUR	45.13	-0.29	Helsinki

Panorama Mundial:

Estados Unidos:

El mercado estadounidense se mantiene con rendimientos positivos, después de que el presidente de la Fed de Atlanta, Raphael Bostic, miembro sin derecho a voto en 2023, dijera que todavía ve al banco central subiendo los tipos otro cuarto de punto porcentual a finales de este mes. El índice DOW JONES se encuentra con resultados positivos, debido a la relajación de los rendimientos de los bonos del Tesoro, que dio un respiro a los deprimidos valores tecnológicos y otros de alto crecimiento. Mientras tanto, los datos mostraban que el sector de servicios estadounidense seguía creciendo, a pesar de que la Reserva Federal ha estado intentando enfriar la economía con una agresiva campaña de endurecimiento. El índice S&P 500 también permanece con un rendimiento positivo, debido a que el PMI de servicios ISM de EE.UU. se situó en 55,1 en febrero de 2023, por encima de las expectativas de 54,5. Además, se observaron aumentos más rápidos en los nuevos pedidos (+2.2%), los nuevos pedidos de exportación (+2.7%) y el empleo (4%). Asimismo, se redujeron las presiones sobre los precios (-2.2%) y cayeron las entregas de proveedores (-2.4%). Por último, el índice NASDAQ permanece al alza, en un contexto en donde los proveedores siguen mejorando su capacidad y su logística, como demuestran las entregas más rápidas. Además, la situación del empleo ha mejorado en algunos sectores, a pesar de la rigidez del mercado laboral. Según Anthony Nieves, presidente del ISM, "varios sectores han seguido reduciendo sus plantillas". De este modo, DOW JONES +0.70%, S&P 500 +1.09% y NASDAQ 1.35% se mantienen con resultados positivos en lo que va del día.

Europa:

Los principales índices europeos terminaron la sesión con rendimientos positivos. El índice paneuropeo STOXX 600 cerró con ganancias, ya que las esperanzas de que la Reserva Federal de EE.UU. adopte un enfoque moderado para las próximas subidas de tipos impulsaron las acciones tecnológicas, mientras que las mineras subieron por las crecientes apuestas de recuperación de la demanda en China. El mercado inglés, reflejado en el FTSE 100, cerró al alza. Ya que las ganancias del sector de materiales compensaron las pérdidas del energético. Los inversores acogieron con satisfacción los datos que mostraban la recuperación de la economía china al levantar las restricciones COVID-19, lo que, a su vez, hizo subir los precios de las materias primas e impulsó las apuestas alcistas en el FTSE 100, orientado a la exportación. Ocado Group y Persimmon se situaron entre los valores más alcistas, con subidas del 4.7% y el 4.4%, respectivamente. Del mismo modo, el índice DAX cerró en terreno negativo, el fabricante de automóviles Volkswagen se disparó cerca de un 10% tras presentar unas previsiones para 2023 mejores de lo esperado. El sentimiento se vio impulsado por las declaraciones moderadas de un funcionario de la Reserva Federal, que insinuó que el banco central estadounidense podría mantener su senda de endurecimiento monetario moderado. El mercado francés cerró al alza, su nivel más alto en más de dos semanas, siguiendo la estela alcista de sus homólogos europeos. En el frente empresarial, Stellantis (+2.9%), ArcelorMittal (+2.8%), Unibail-Rodamco (+2.6%), Stmicroelectronics (+2.4%), Eurofins Scientific (+2.4%), Teleperformance (+2.2%) y Alstom (+2.1%) fueron las principales ganancias. De este modo, FTSE 100 +0.04%; CAC 40 +0.88%; DAX +1.64%; STOXX 600 +0.92% terminaron con ganancias.

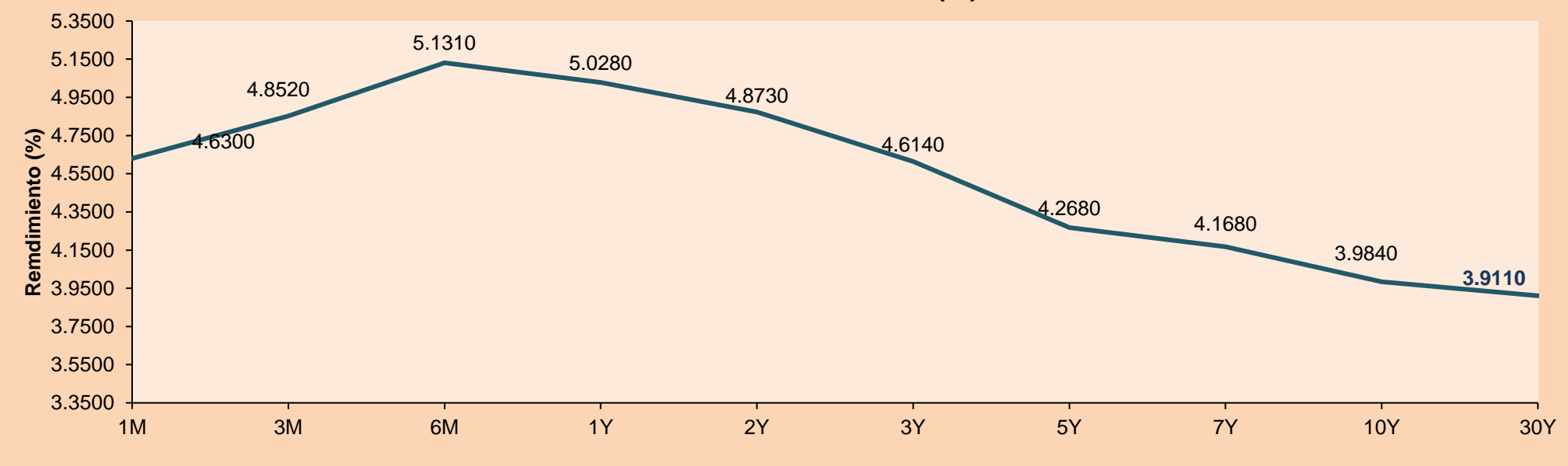
Asia:

Los principales índices asiáticos cerraron con rendimientos positivos. El mercado chino acabó con rendimientos favorables, llegando a un máximo de casi ocho meses. Los inversores se preparan para la Reunión del Congreso Nacional que se dará este fin de semana, en este se comunicarán los objetivos económicos y planes políticos. También, cabe destacar que el sector servicios se expandió con fuerza el mes de febrero. En línea, el índice Hang Seng cerró al alza, superando las pérdidas de la sesión anterior, luego de que el banco central chino aclarara que se ajustará la política monetaria de forma oportuna, a la par de que la economía se va recuperando eficazmente. El mercado surcoreano terminó con resultados positivos. El mercado japonés cerró con ganancias, alcanzando sus niveles más altos de dos meses, siguiendo las subidas de Wall Street luego de que el presidente de la Reserva Federal de Atlanta apoyara las subidas del tipo de interés menores a 25 puntos básicos. Todos los sectores avanzaron el viernes, con notables ganancias de pesos pesados del índice como Fast Retailing (3.9%), Mitsubishi UFJ (1.5%), Nippon Steel (1%), Toyota Motor (1.1%) y Sony Group (1.5%). El mercado australiano terminó al alza gracias al repunte de los valores mineros por la subida de precios de los metales. Entre las mineras de hierro que lideraron los avances se encuentran BHP Group (0.6%), Rio Tinto (1.6%) y South32 (1.3%). De esta forma, NIKKEI +1.56%; HANG SENG +0.68%; CSI 300 +0.31%; S&P/ASX 200 +0.39%; KOSPI +0.17%, SHANGHAI COMPOSITE +0.54% terminaron con rendimientos positivos.

ETFs

	Mon.	Cierre	1D	5D	30 D	YTD	Bolsa
SPDR S&P 500 ETF TRUST	USD	402.055	1.07%	1.43%	-2.13%	5.13%	NYSE Arca
ISHARES MSCI EMERGING MARKET	USD	39.435	0.63%	2.96%	-5.82%	4.05%	NYSE Arca
ISHARES IBOXX HIGH YLD CORP	USD	74.575	0.83%	0.55%	-2.85%	1.28%	NYSE Arca
FINANCIAL SELECT SECTOR SPDR	USD	35.79	1.02%	0.36%	-2.11%	4.65%	NYSE Arca
VANECK GOLD MINERS ETF	USD	28.45	0.99%	5.41%	-13.10%	-0.73%	NYSE Arca
ISHARES RUSSELL 2000 ETF	USD	190.875	1.06%	1.79%	-1.86%	9.47%	NYSE Arca
SPDR GOLD SHARES	USD	171.665	0.59%	1.97%	-5.51%	1.19%	NYSE Arca
ISHARES 20+ YEAR TREASURY BO	USD	101.2	1.73%	0.23%	-6.45%	1.65%	NASDAQ GM
INVESCO QQQ TRUST SERIES 1	USD	297.65	1.38%	1.99%	-1.09%	11.78%	NASDAQ GM
ISHARES BIOTECHNOLOGY ETF	USD	129.82	1.14%	2.70%	-5.04%	-1.12%	NASDAQ GM
ENERGY SELECT SECTOR SPDR	USD	86.925	0.97%	2.68%	-1.40%	-0.62%	NYSE Arca
PROSHARES ULTRA VIX ST FUTUR	USD	4.6267	-3.41%	-14.95%	-0.93%	-32.56%	Choe BZX
UNITED STATES OIL FUND LP	USD	69.28	1.43%	3.25%	2.85%	-1.18%	NYSE Arca
ISHARES MSCI BRAZIL ETF	USD	27.264	0.75%	-1.54%	-9.09%	-2.52%	NYSE Arca
SPDR S&P OIL & GAS EXP & PR	USD	140.36	1.82%	4.59%	1.93%	3.30%	NYSE Arca
UTILITIES SELECT SECTOR SPDR	USD	65.68	0.83%	-1.40%	-5.10%	-6.84%	NYSE Arca
ISHARES US REAL ESTATE ETF	USD	88.23	1.53%	1.44%	-5.32%	4.80%	NYSE Arca
SPDR S&P BIOTECH ETF	USD	83.34	1.12%	2.30%	-7.13%	0.41%	NYSE Arca
ISHARES IBOXX INVESTMENT GRA	USD	105.9	0.88%	0.05%	-5.15%	0.45%	NYSE Arca
ISHARES JP MORGAN USD EMERGI	USD	84.93	1.12%	-0.28%	-4.85%	0.40%	NASDAQ GM
REAL ESTATE SELECT SECT SPDR	USD	38.73	1.63%	1.57%	-5.28%	4.87%	NYSE Arca
ISHARES CHINA LARGE-CAP ETF	USD	29.59	-0.20%	6.02%	-8.98%	4.56%	NYSE Arca
CONSUMER STAPLES SPDR	USD	72.33	-0.21%	-0.52%	-2.69%	-2.98%	NYSE Arca
VANECK JUNIOR GOLD MINERS	USD	35.055	1.40%	6.13%	-12.05%	-1.67%	NYSE Arca
SPDR BLOOMBERG HIGH YIELD BO	USD	91.47	0.88%	0.54%	-2.71%	1.63%	NYSE Arca
VANGUARD REAL ESTATE ETF	USD	86.9	1.48%	1.39%	-5.15%	5.36%	NYSE Arca
GRAYSCALE BITCOIN TRUST BTC	USD	11.28	-2.00%	-1.57%	-10.83%	36.07%	OTC US

Curva de Rendimiento Bonos Tesoro EEUU (%)



Fuente: Bloomberg

LIMA

Acciones

	Valor	Moneda	Precio	1D*	5D*	30D*	YTD*	Frecuencia	Volumen (US\$)	Beta	Dividend Yield (%)	Price Earning	Capitalización Bursátil (M US\$)	Sector Económico*	Participación Índice
▲	ALICORC1 PE**	S/.	6.40	1.41%	3.59%	-3.90%	-7.94%	100.00%	6,681	0.62	3.91	9.94	1,440.01	Industrial	3.53%
-	BACKUSI1 PE**	S/.	24.00	0.00%	0.00%	-6.61%	-2.36%	65.00%	3,748	0.76	0.00	7.68	8,506.90	Industriales	0.82%
▲	BAP PE**	US\$	130.95	0.73%	2.59%	-1.64%	-3.18%	100.00%	365,364	1.21	3.06	-	10,413.14	Diversas	5.82%
▲	BVN PE**	US\$	8.55	1.79%	16.33%	3.14%	14.15%	100.00%	317,230	1.76	0.82	-	2,356.68	Mineras	5.88%
-	CASAGRC1 PE**	S/.	8.70	0.00%	6.10%	11.54%	10.13%	65.00%	1,824	0.38	0.00	7.91	193.58	Agrario	1.31%
▲	BBVAC1 PE**	S/.	1.72	0.58%	1.18%	1.18%	1.78%	100.00%	7,214	0.35	6.14	6.01	3,353.94	Bancos y Financieras	2.85%
-	CORARE1 PE**	S/.	1.25	0.00%	-0.79%	-3.10%	-10.71%	75.00%	5,317	0.65	12.13	4.05	519.09	Industriales	1.72%
-	CPACASC1 PE**	S/.	4.00	0.00%	1.27%	-1.23%	1.27%	90.00%	1,765	0.48	0.00	9.76	490.41	Industriales	2.38%
-	CVERDEC1 PE**	US\$	30.00	0.00%	1.69%	-5.96%	0.67%	60.00%	1,173,097	0.85	0.00	10.56	10,501.68	Mineras	5.25%
-	ENGEPEC1 PE**	S/.	4.00	0.00%	-7.19%	0.00%	11.11%	90.00%	2,135	0.84	15.28	8.96	1,846.74	Servicios Públicos	1.44%
▼	ENDISPC1**	S/.	13.25	-1.85%	-1.85%	15.22%	86.62%	80.00%	33,039	0.90	1.95	17.64	2,234.92	Servicios Públicos	0.98%
▲	FERREYC1 PE**	S/.	2.22	0.91%	1.83%	1.83%	-0.45%	100.00%	21,350	0.65	11.70	4.44	554.77	Diversas	4.90%
-	AENZAC1 PE**	S/.	0.65	0.00%	0.00%	-9.72%	-21.69%	20.00%	81	#N/A N/A	0.00	-	205.51	Diversas	4.05%
▼	IFS PE**	US\$	23.77	-0.13%	2.77%	-0.34%	-0.54%	100.00%	6,628	0.91	7.36	6.25	2,743.49	Diversas	7.22%
-	INRETC1 PE**	US\$	34.25	0.00%	0.74%	0.71%	3.76%	65.00%	6,747	1.00	2.01	18.74	3,724.58	Diversas	5.28%
-	LUSURC1 PE**	S/.	14.30	0.00%	-1.45%	-4.67%	-5.92%	55.00%	124	0.00	0.00	10.89	1,839.35	Servicios Públicos	1.81%
▲	MINSURI1 PE**	S/.	3.60	1.12%	0.00%	-1.64%	1.41%	95.00%	9,509	1.09	10.40	1.52	2,741.51	Mineras	3.09%
▲	SCCO PE**	US\$	77.20	3.36%	8.73%	-1.56%	25.39%	85.00%	58,394	1.40	4.53	21.27	59,683.45	Mineras	2.14%
-	SIDERC1 PE**	S/.	1.65	0.00%	3.12%	1.23%	0.61%	85.00%	1,787	0.83	0.00	4.79	305.09	Industriales	1.43%
-	UNACEMC1 PE**	S/.	1.57	0.00%	-7.65%	-12.78%	-12.78%	70.00%	13	0.62	0.00	5.25	753.99	Industriales	3.00%
-	VOLCABC1 PE**	S/.	0.47	0.00%	-2.08%	-6.00%	-7.84%	100.00%	1,805	1.03	0.00	-	683.00	Mineras	5.90%
-	BROCALC1 PE**	S/.	6.13	0.00%	0.00%	-0.16%	0.16%	5.00%	16,076	0.00	0.00	-	263.12	Mineras	0.00%
-	CORAREC1 PE**	S/.	1.95	0.00%	0.00%	0.00%	1.56%	15.00%	41,747	0.00	0.00	6.32	519.09	Industriales	0.00%
-	ENGIEC1 PE**	S/.	5.31	0.00%	0.95%	1.14%	7.27%	45.00%	11,046	0.00	0.00	12.96	843.49	Industriales	0.00%
#####	GBVLAC1 PE**	S/.	#N/A N/A	#iVALOR!	#iVALOR!	#iVALOR!	#iVALOR!	0.00%	#iVALOR!	0.00	0.00	-	#iVALOR!	Diversas	0.00%

Cantidad de Acciones: 24
Fuente: Bloomberg, Economática
* Bloomberg Industry Classification System
** Se utiliza el PER de la bolsa y moneda de origen del instrumento
*Leyenda: Variación 1D: 1 Día; 5D: 5 Días, 1M: 1 Mes; YTD: Var.% 31/12/21 a la fecha

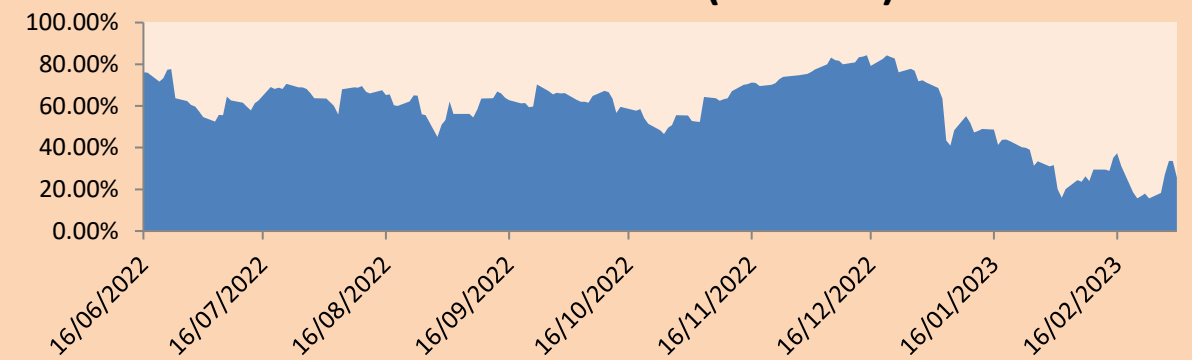
Subieron 7
Bajaron 2
Mantuvieron 15

Índices Sectoriales

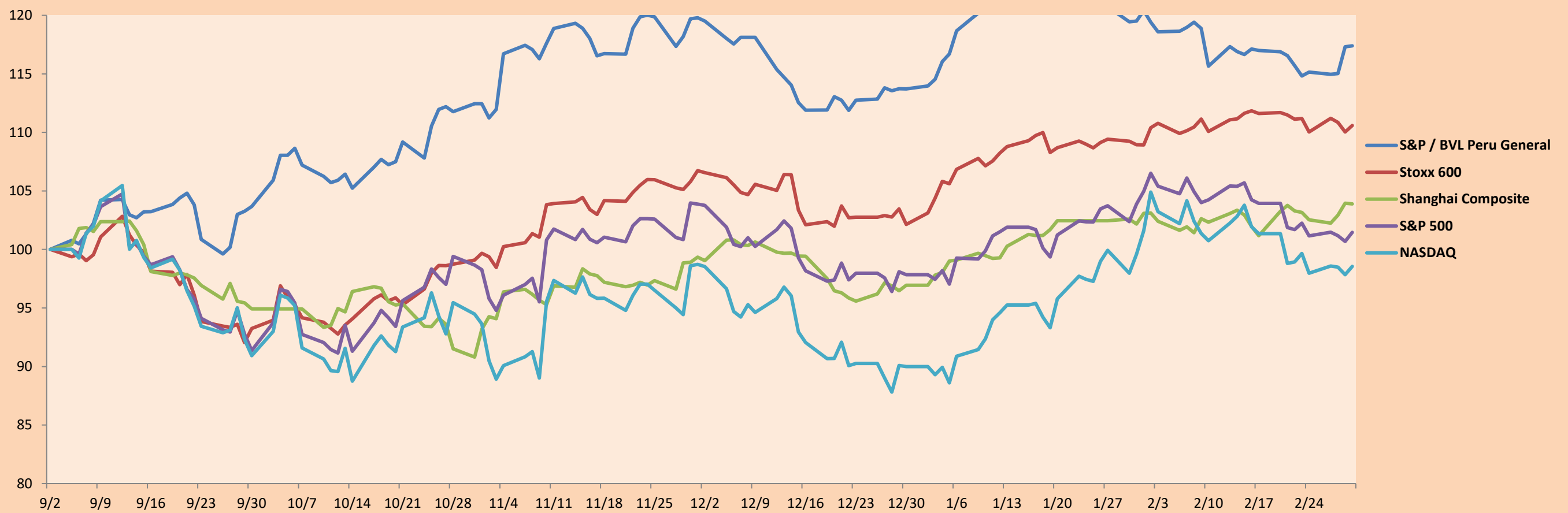
	Cierre	1D*	5D*	30D*	YTD*	Beta	
▲	S&P/BVLMining	466.99	2.54%	7.69%	-2.04%	18.72%	1.41
▼	S&P/BVLConsumer	1,227.63	-0.02%	-0.21%	-0.72%	-0.48%	0.34
▲	S&P/BVLIndustrials	231.58	0.29%	-1.23%	-3.76%	-5.49%	0.35
▲	S&P/BVLFinancials	922.97	0.60%	1.60%	-3.17%	-3.37%	1.38
-	S&P/BVLConstruction	223.18	0.00%	-2.66%	-6.27%	-7.77%	0.27
▼	S&P/BVLPublicSvcs	1,003.52	-0.71%	-2.64%	5.71%	29.63%	0.22
▼	S&P/BVLElectricUtil	979.68	-0.72%	-2.64%	5.71%	29.63%	0.22

*Leyenda: Variación 1D: 1 Día; 5D: 5 Días, 1M: 1 Mes; YTD: Var.% 31/12/21 a la fecha

Correlación Rend. Índice Minero vs Índice de Metales de Londres (3 meses)



Índices (6 meses)



Base: 02/09/22=100
Fuente: Bloomberg

Coordinador Laboratorio de Mercado de Capitales: MS Javier Penny Pestana
Apoyo: Mariafe Urrutia, Fedele Calle, Nikolas Díaz y Nadia Contreras
email: pulsobursatil@ulima.edu.pe
facebook: www.facebook.com/pulsobursatil.ul

RATING SOBERANO

CLASIFICACIONES DE RIESGO

Moody's	S&P	Fitch	
Aaa	AAA	AAA	Prime ⁹⁹
Aa1	AA+	AA+	Alto Grado
Aa2	AA	AA	
Aa3	AA-	AA-	
A1	A+	A+	Grado Alto Medio
A2	A	A	
A3	A-	A-	
Baa1	BBB+	BBB+	Grado Bajo Medio
Baa2	BBB	BBB	
Baa3	BBB-	BBB-	
Ba1	BB+	BB+	Sin Grado de Inversión Especulativo
Ba2	BB	BB	
Ba3	BB-	BB-	
B1	B+	B+	Altamente Especulativo
B2	B	B	
B3	B-	B-	
Caa1	CCC+	CCC	Riesgo Sustancial Extremadamente Especulativo
Caa2	CCC		
Caa3	CCC-		
Ca	CC	DDD	Poca esperanzas de Pago
C	C		
	D		
		DD	Impago
		D	

Fuente: Bloomberg

Rating Crédito Latinoamérica			
Clasificadora de riesgo			
País	Moody's	Fitch	S&P
Perú	Baa1	BBB	BBB
México	Baa2	BBB-	BBB
Venezuela	C	WD	NR
Brazil	Ba2	BB-	BB-
Colombia	Baa2	BB+	BB+
Chile	A2	A-	A
Argentina	Ca	WD	CCC+
Panamá	Baa2	BBB-	BBB

Fuente: Bloomberg

Riesgo País Latinoamérica(pbs)



Fuente: BCRP

Coordinador Laboratorio de Mercado de Capitales: MS Javier Penny Pestana
Apoyo: Mariafe Urrutia, Fedele Calle, Nikolas Díaz y Nadia Contreras
email: pulsobursatil@ulima.edu.pe
facebook: www.facebook.com/pulsobursatil.ul