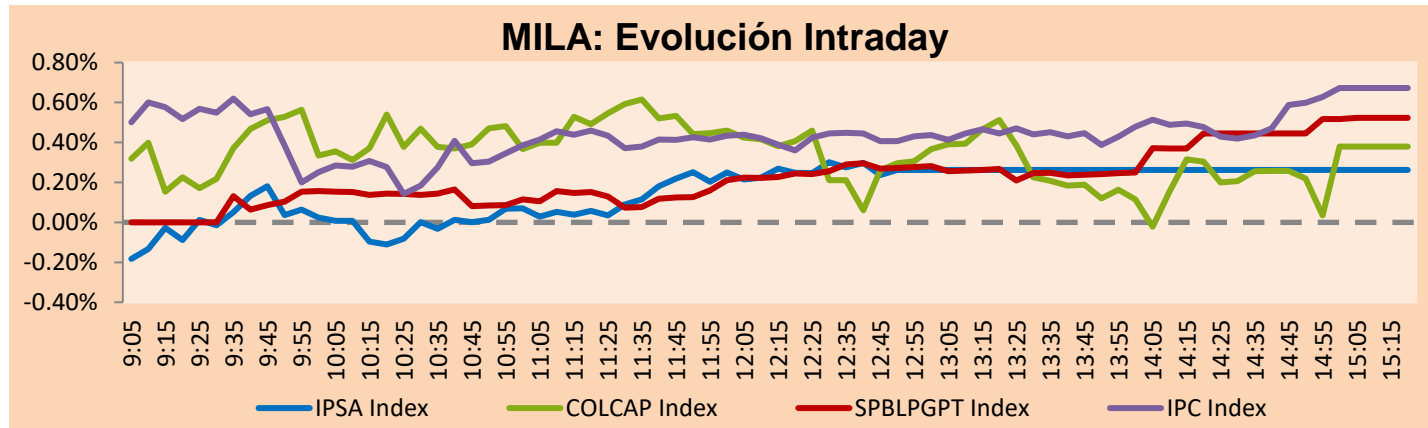


MILA

Principales índices	Cierre	1 D	5 D	1 M	YTD	Cap. Burs. (US\$ bill)
▲ IPSA (Chile)	5,416.39	0.24%	0.76%	1.64%	2.94%	116.15
▲ IGPA (Chile)	28,193.70	0.18%	-0.32%	-0.29%	2.13%	135.36
▲ COLSC (Colombia)	873.59	0.79%	5.90%	1.48%	-5.36%	3.12
▲ COLCAP (Colombia)	1,241.44	0.38%	3.55%	-1.79%	-3.47%	56.52
▲ S&P/BVL (Perú)*	22,072.05	0.52%	0.30%	-1.46%	3.48%	105.46
▲ S&P/BVL SEL (Perú)	573.70	0.96%	-0.07%	-0.96%	3.14%	88.06
▲ S&P/BVL LIMA 25	30,230.35	0.29%	-0.29%	-1.67%	0.38%	104.92
▲ IPC (México)	53,388.66	0.60%	-0.16%	0.50%	10.16%	366.62
▲ S&P MILA 40	486.75	0.36%	1.40%	0.21%	5.94%	222.57

* Cap. Bursátil del cierre anterior *Leyenda: Variación 1D: 1 Día; 5D: 5 Días; 1M: 1 Mes; YTD: Var.% 31/12/21 a la fecha

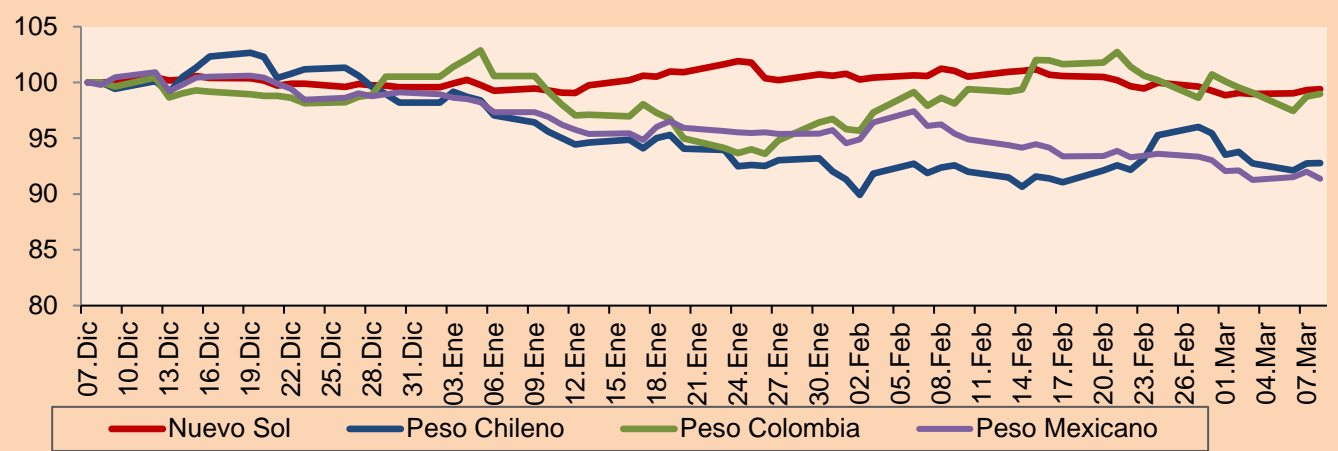


Fuente: Bloomberg

Monedas	Precio	1D*	5D*	30 D*	YTD*
▲ Sol (PEN)	3,7989	0.07%	0.55%	-1.24%	-0.19%
▲ Peso Chileno (CLP)	803.970	0.03%	-0.81%	0.04%	-5.54%
▲ Peso Colombiano (COP)	4,777.66	0.21%	-1.13%	-0.19%	-1.54%
▼ Peso Mexicano (MXN)	17,980	-0.69%	-0.75%	-6.20%	-7.80%

*Leyenda: Variación 1D: 1 Día; 5D: 5 Días; 1M: 1 Mes; YTD: Var.% 31/12/21 a la fecha

MILA: Índices de Tipo de Cambio (3 meses)

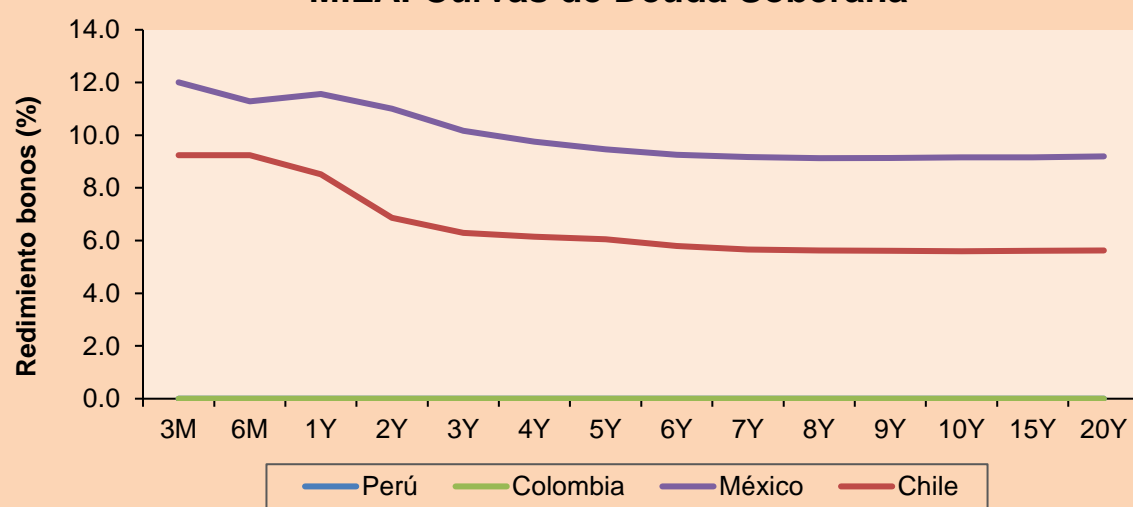


Base: 07/12/22=100
Fuente: Bloomberg

Renta Fija

Instrumento	Moneda	Precio	Bid Yield (%)	Ask Yield (%)	Duración
PERU 7.35 07/21/25	USD	105.175	5.08	4.92	2.14
PERU 4.125 08/25/27	USD	96.716	5.00	4.91	3.98
PERU 8.75 11/21/33	USD	123.697	5.81	5.70	7.13
PERU 6.55 03/14/37	USD	106.467	5.92	5.82	8.52
PERU 5.625 11/18/2050	USD	98.329	5.78	5.72	13.48
CHILE 2.45 01/31/31	USD	83.558	5.05	4.95	6.87
CHILE 3.125 01/21/26	USD	95.227	5.03	4.83	2.68
CHILE 3.625 10/30/42	USD	77.198	5.59	5.50	12.79
COLOM 11.85 03/09/28	USD	118.606	7.39	7.28	3.85
COLOM 10.375 01/28/33	USD	111.582	8.77	8.44	6.23
COLOM 7.375 09/18/37	USD	92.573	8.33	8.20	8.24
COLOM 6.125 01/18/41	USD	78.144	8.59	8.47	9.65
MEX 4 10/02/23	USD	85.597	7.61	7.54	10.15
MEX5.55 01/45	USD	91.96	6.259	6.196	12.05

MILA: Curvas de Deuda Soberana



Fuente: Bloomberg

Lima, 8 de marzo de 2023

Renta Variable

Más subieron	Bolsa	Mon.	Precio	▲%
PARQUE ARAUCO	Chile	CLP	1126.00	4.42
SURAMERICANA	Colombia	COP	33990	3.00
ENEL CHILE SA	Chile	CLP	39.59	2.86
CENCOSUD SHOPPIN	Chile	CLP	1270	2.83
AGUAS ANDINAS-A	Chile	CLP	215.62	2.64

Por Monto Negociado	Bolsa	Monto (US\$)
AMERICA MOVIL-L	Mexico	47,939,677
GRUPO F BANORT-O	Mexico	39,431,907
SOQUIMICH-B	Chile	36,763,586
WALMART DE MEXIC	Mexico	34,189,824
FOMENTO ECON-UBD	Mexico	25,719,240

Más bajaron	Bolsa	Mon.	Precio	▼%
PROMOTORA Y OPEF	Mexico	MXN	178.03	-3.05
GRUPO ENERGIA BO	Colombia	COP	1527	-3.05
CERVEZAS	Chile	CLP	6390.00	-2.72
CONCHATORO	Chile	CLP	1057.9	-1.54
CMPC	Chile	CLP	1360.00	-1.45

Por Volumen	Bolsa	Volumen
ITAU CORPBANCA	Chile	1,540,918,314
BANCO SANTANDER	Chile	179,471,626
BANCO DE CHILE	Chile	73,671,495
AMERICA MOVIL-L	Mexico	45,001,533
ENEL CHILE SA	Chile	39,408,963

MILA

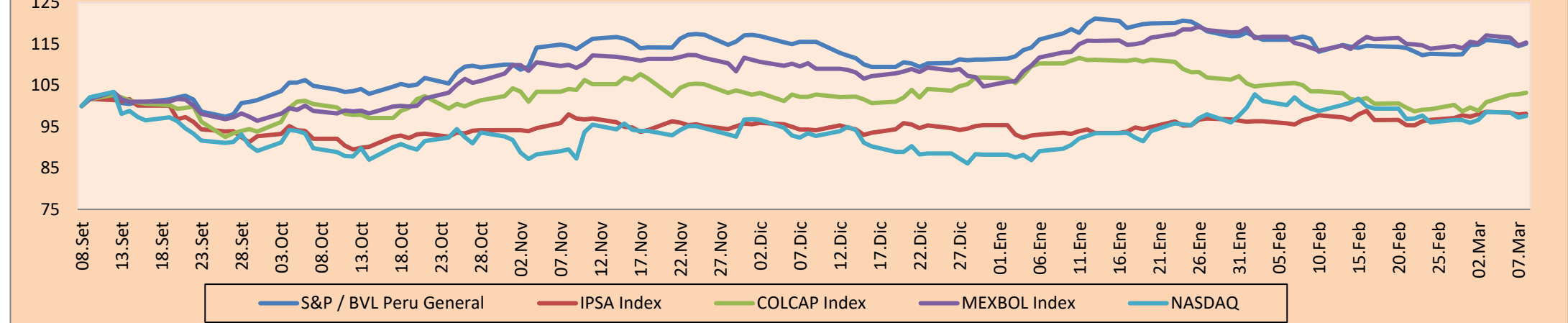
Perú: El índice General de la BVL finalizó la sesión de hoy con un resultado positivo de +0.52%. El índice mantiene una tendencia negativa acumulada anual de -10.19% en moneda local y una tendencia acumulada negativa de -11.59% en moneda ajustada en dólares. Con respecto al S&P/BVL Perú SEL varió en -1.23% mientras que el S&P/BVL LIMA 25 en +0.29%. El spot PEN alcanzó S/.3.7965. Titular: Más microempresas con préstamos para sus negocios también usan tarjetas de crédito.

Chile: El índice IPSA culminó el día con un retorno positivo de +0.24%. Los sectores más beneficiados de la jornada Real Estate (+3.39%) y Servicios de Comunicación (+1.82%). Las acciones con mejor desempeño fueron Parque Arauco con 4.42%, Enel Chile con +2.86% y Cencosud Shopping con +2.83%. Titular: Nueva renuncia de gerente en el Banco Central.

Colombia: El índice COLCAP concluyó la sesión con un retorno positivo de +0.38%. Los sectores más beneficiados de la jornada fueron Servicios de comunicación (+8.01%) y Consumer Staples (+1.23%). Las acciones con mejor desempeño fueron Empresa de Telecom en +8.01%, Banco de Bogota en +4.63% y Promigas en +3.90%. Titular: Inflación: qué tanto se desaceleraron los precios en estratos bajos.

México: El índice IPC cerró el día en terreno positivo de +0.60%. Los sectores más beneficiados de la jornada fueron Servicios de Comunicación (+1.49%) y Financieras (+1.12%). Las acciones con mejor desempeño fueron America Movil en +2.07%, Regional Sab en +1.85% y Coca-cola en +1.71%. Titular: Aquí 'manda' México: comercio con EU marca récord histórico en enero.

MILA: Índices bursátiles (6m)

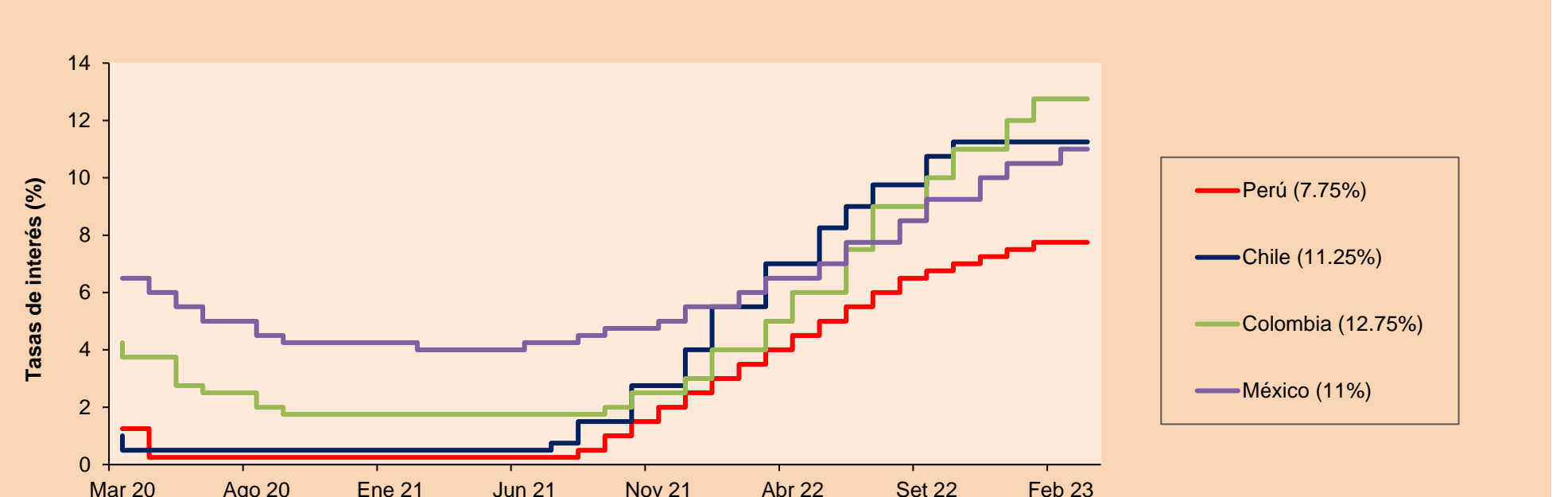


Base: 09/09/22=100
Fuente: Bloomberg

ETFs

	Mon.	Cierre	1D	5D	30 D	YTD	Bolsa
▲ iShares MSCI All Peru Capped	USD	29.65	0.61%	-1.07%	-2.95%	3.42%	NYSE Arca
▲ iShares MSCI Chile Capped	USD	29.04	1.01%	0.66%	1.33%	7.20%	Cboe BZX
Global X MSCI Colombia	USD						
▲ iShares MSCI Mexico Capped	USD	59.41	1.56%	0.52%	5.24%	20.14%	NYSE Arca
▲ iShares MSCI Emerging Markets	USD	38.9	0.41%	-0.38%	-3.43%	2.64%	NYSE Arca
▲ Vanguard FTSE Emerging Markets	USD	40.16	0.53%	-0.12%	-2.67%	3.03%	NYSE Arca
▲ iShares Core MSCI Emerging Markets	USD	48.25	0.50%	-0.25%	-2.88%	3.32%	NYSE Arca
▲ iShares JP Morgan Emerging Markets Bonds	USD	53.61	0.37%	0.32%	-1.22%	1.06%	Cboe BZX
▼ Morgan Stanley Emerging Markets Domestic	USD	4.57	-0.22%	0.66%	-0.44%	3.86%	New York

MILA: Tasas de Referencia de Política Monetaria



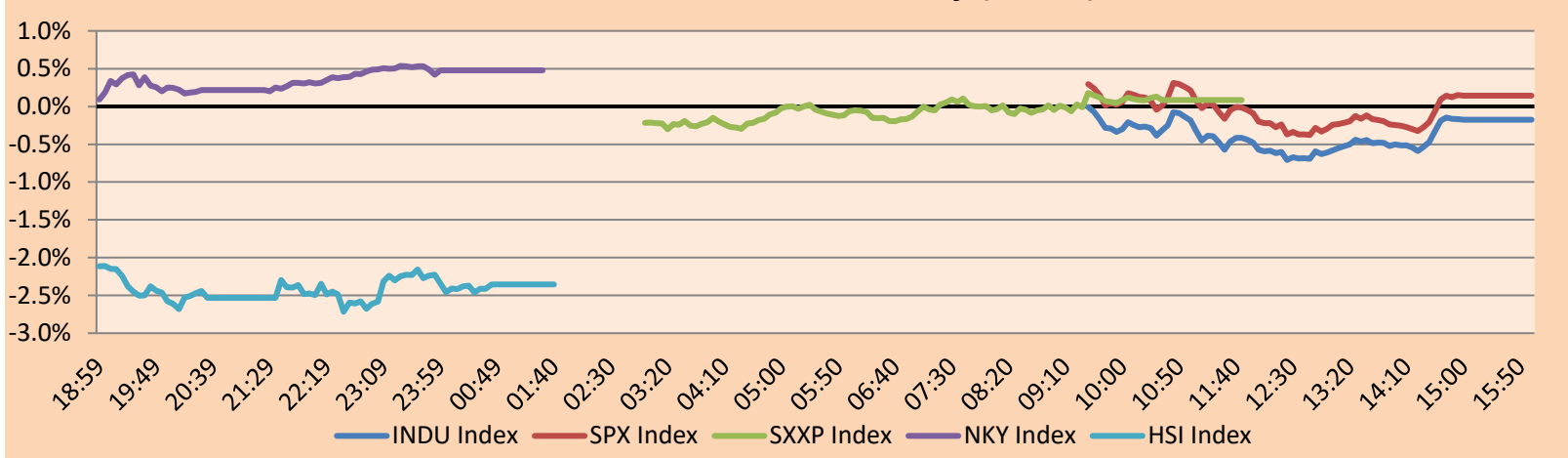
Fuente: Bloomberg

MUNDO

Principales índices	Cierre	1 D*	5 D*	1 M*	YTD*	Cap. Burs. (US\$ Mill.)
▼ Dow Jones (EEUU)	32,798.40	-0.18%	0.42%	-3.39%	-1.05%	9,966,634
▲ Standard & Poor's 500 (EEUU)	3,992.01	0.14%	1.03%	-3.06%	3.97%	34,680,288
▲ NASDAQ Composite (EEUU)	11,576.00	0.40%	1.73%	-2.81%	10.60%	19,493,290
▲ Stoxx EUROPE 600 (Europa)	460.99	0.08%	0.72%	0.33%	8.50%	11,956,977
▲ DAX (Alemania)	15,631.87	0.46%	2.14%	1.43%	12.27%	1,431,753
▲ FTSE 100 (Reino Unido)	7,929.92	0.13%	0.19%	0.57%	6.42%	1,823,980
▼ CAC 40 (Francia)	7,324.76	-0.20%	1.25%	2.88%	13.15%	2,263,302
▲ IBEX 35 (España)	9,466.10	0.58%	1.54%	2.59%	15.03%	581,863
▼ MSCI AC Asia Pacific Index	160.20	-0.92%	0.02%	-4.04%	2.86%	21,585,659
▼ HANG SENG (Hong Kong)	20,051.25	-2.35%	-2.76%	-7.27%	1.36%	3,238,632
▼ SHANGHAI SE Comp. (China)	3,283.25	-0.06%	-0.88%	0.39%	6.28%	6,828,490
▲ NIKKEI 225 (Japón)	28,444.19	0.48%	3.37%	3.12%	9.00%	3,670,948
▲ S&P / ASX 200 (Australia)	7,307.77	-0.77%	0.78%	-2.44%	3.82%	1,619,987
▼ KOSPI (Corea del Sur)	2,431.91	-1.28%	0.79%	-2.00%	8.74%	1,406,082

*Leyenda: Variación 1D: 1 Día; 5D: 5 Días, 1M: 1 Mes; YTD: Var.% 31/12/21 a la fecha

Mercado Evolución Intraday (var %)

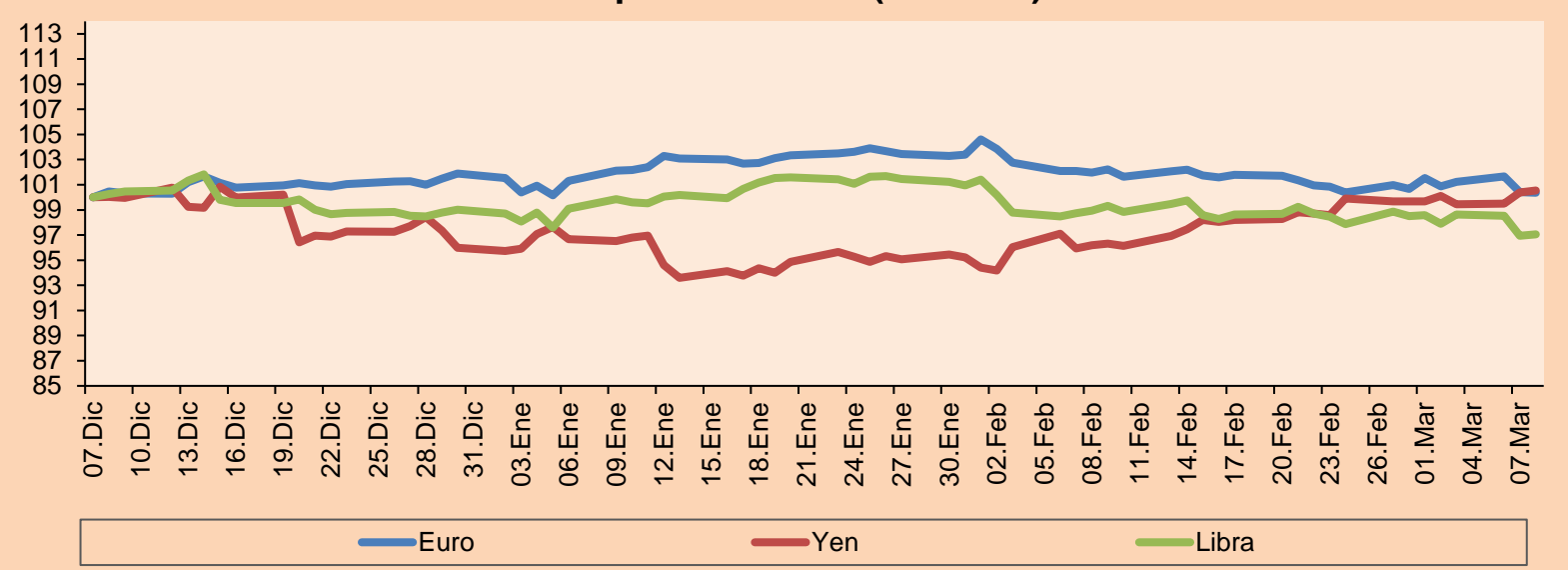


Fuente: Bloomberg

Monedas	Precio	1 D*	5 D*	1 M*	YTD*
▼ Euro	1.0545	-0.04%	-1.15%	-1.69%	-1.49%
▲ Yen	137.3600	0.15%	0.86%	3.54%	4.76%
▲ Libra Esterlina	1.1845	0.13%	-1.53%	-1.45%	-1.97%
▼ Yuan	6.9592	-0.10%	1.30%	2.40%	0.88%
▲ Dólar de Hong Kong	7.8499	0.00%	0.00%	0.05%	0.62%
▼ Real Brasileño	5.1420	-0.96%	-0.74%	-0.17%	-2.62%
▲ Peso Argentino	199.9743	0.16%	1.23%	5.75%	12.90%

*Leyenda: Variación 1D: 1 Día; 5D: 5 Días, 1M: 1 Mes; YTD: Var.% 31/12/21 a la fecha

Índices de Tipo de Cambio (3 meses)

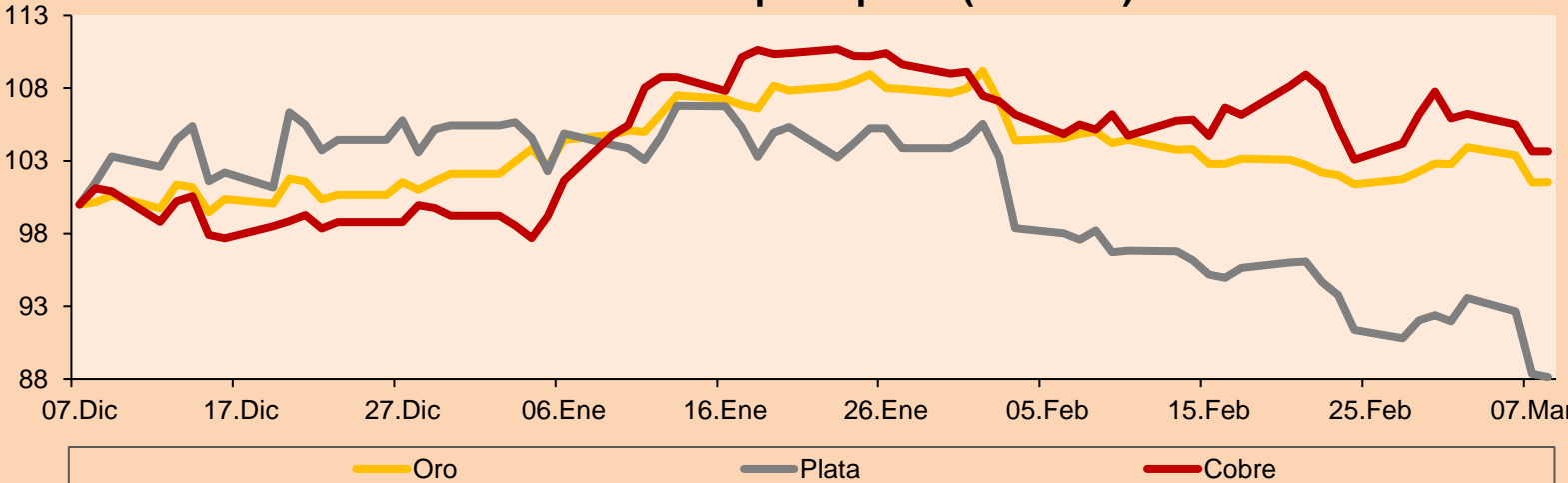


Base: 07/12/22=100
Fuente: Bloomberg

Commodities	Precio	1 D*	5 D*	1 M*	YTD*
▲ Oro (US\$ Oz. T) (LME)	1,813.80	0.02%	-1.25%	-2.87%	-0.56%
▼ Plata (US\$ Oz. T) (LME)	20.03	-0.25%	-4.61%	-10.08%	-16.40%
▼ Cobre (US\$ TM) (LME)	8,737.50	0.00%	-3.81%	-1.14%	4.46%
- Zinc (US\$ TM) (LME)	2,980.75	0.00%	-5.15%	-5.79%	-0.75%
▼ Petróleo WTI (US\$ Barril) (NYM)	76.66	-1.19%	-1.33%	2.94%	-4.81%
- Estaño (US\$ TM) (LME)	23,991.66	0.00%	-4.56%	-10.43%	-3.08%
- Plomo (US\$ TM) (LME)	2,082.00	0.00%	-2.73%	-0.28%	-10.89%
▼ Azúcar #11 (US\$ Libra) (NYB-ICE)	20.88	-0.67%	1.51%	7.08%	11.54%
▼ Cacao (US\$ TM) (NYB-ICE)	2,729.00	-0.98%	-3.94%	4.28%	4.92%
▼ Café Arábica (US\$ TM) (NYB-ICE)	177.35	-2.85%	-3.38%	0.88%	6.23%

*Leyenda: Variación 1D: 1 Día; 5D: 5 Días, 1M: 1 Mes; YTD: Var.% 31/12/20 a la fecha

Índices de Metales principales (3 meses)



Base: 07/12/22=100
Fuente: Bloomberg

Renta Variable

Alemania (Acciones del DAX Index)

Más subieron Mon.	Precio	▲%	Bolsa	Más bajaron Mon.	Mon.	Precio	▼%	Bolsa
IFX GY	EUR 35.505	3.12	Xetra	BNR GY	EUR 70.88	-1.03	Xetra	
BAYN GY	EUR 58.47	2.13	Xetra	DB1 GY	EUR 164.05	-0.94	Xetra	
ADS GY	EUR 147.5	2.12	Xetra	MTX GY	EUR 231.9	-0.73	Xetra	
P911 GY	EUR 118	1.72	Xetra	DTG GY	EUR 32.685	-0.64	Xetra	

Europa (Acciones del STOXX EUROPE 600)

Más subieron Mon.	Precio	▲%	Bolsa	Más bajaron Mon.	Mon.	Precio	▼%	Bolsa
ANDR AV	EUR 63.2	6.76	Vienna	HFG GY	EUR 19.565	-4.14	Xetra	
RF FP	EUR 69.6	5.37	EN Paris	ADM LN	GBp 2003	-4.07	Londres	
HSX LN	GBp 1128.5	5.17	Londres	HO FP	EUR 127.85	-3.62	EN Paris	
ELE SQ	EUR 19.1	4.49	Soc.Bol SIBE	TKWY NA	EUR 20.67	-3.41	EN Amsterdam	

Panorama Mundial:

Estados Unidos:

El mercado estadounidense cerró con rendimientos mixtos, en un contexto donde la magnitud de las próximas subidas de los tipos de interés dependerá de los próximos datos de empleo e inflación. El índice DOW JONES cerró con resultados ligeramente negativos, tras las declaraciones de Powell en los dos últimos días y unos datos de empleo muy alentadores que reforzaron la perspectiva de unos tipos de interés más altos durante más tiempo. Además, el último informe de cifras de empleo ADP y JOLTs mostró un mercado laboral aún tenso, lo que refuerza la idea de que el endurecimiento de la política monetaria de la Reserva Federal puede estar lejos de haber terminado. El índice S&P 500 también terminó con un rendimiento positivo, pese a que la rentabilidad de los bonos del Tesoro a 10 años se redujo a 3.95%, por debajo del máximo de tres meses, debido a que los inversores evalúan el ritmo de las futuras subidas de tipos por parte de la FED. Por último, el índice NASDAQ finalizó el día al alza, en un contexto en donde el presidente de la Reserva Federal, Powell, declaró que los recientes datos económicos alentadores podrían obligar al banco central a subir los tipos de interés de forma más agresiva y que la tasa terminal podría ser más alta de lo previsto. De este modo, DOW JONES -0.18%, S&P 500 +0.14% y NASDAQ +0.40% terminaron el día con resultados mixtos.

Europa:

Los principales índices europeos terminaron la sesión con rendimientos en su mayoría positivos. El índice paneuropeo STOXX 600 cerró en positivo, donde el número de personas empleadas en la eurozona aumentó un 0.3% en el trimestre hasta 214,6 millones en los tres meses anteriores a septiembre de 2022. El mercado inglés, reflejado en el FTSE 100, terminó al alza, gracias a que las ganancias del sector de materiales compensaron las pérdidas del sector inmobiliario. Robert Holzmann, miembro del consejo del BCE, ha pedido cuatro subidas de tipos de 50 puntos básicos más para volver a situar la inflación en el objetivo. En cuanto a los movimientos individuales de las cotizaciones, el proveedor de seguros Hiscox subió casi un 6% para liderar el índice tras presentar su mayor beneficio de suscripción desde 2015. Por el contrario, Admiral Group se desplomó más de un 3% después de que la aseguradora de automóviles recortara su dividendo anual y su beneficio anual incumpliera las estimaciones. Del mismo modo, el mercado alemán cerró con ganancias. En el frente empresarial, Adidas anunció que planea recortar su dividendo de 2022, mientras que Symrise y la suiza Givaudan arrastraron al sector químico europeo a mínimos de casi dos meses tras conocerse la noticia de una investigación antimonopolio suiza sobre empresas clave de fragancias. El mercado francés cerró en negativo, la segunda sesión consecutiva de pérdidas. En el frente empresarial, Teleperformance registró las mayores pérdidas (-5%), seguida de Thales (-3.6%), después de que ambas unidades aeroespaciales y de defensa presentaran unos beneficios ligeramente por debajo de las previsiones del consenso. En el lado positivo, STMicroelectronics fue la que más avanzó (+3.4%). De este modo, FTSE 100 +0.13%; CAC 40 -0.20%; DAX +0.46%; STOXX 600 +0.08% terminaron en niveles en su mayoría positivos.

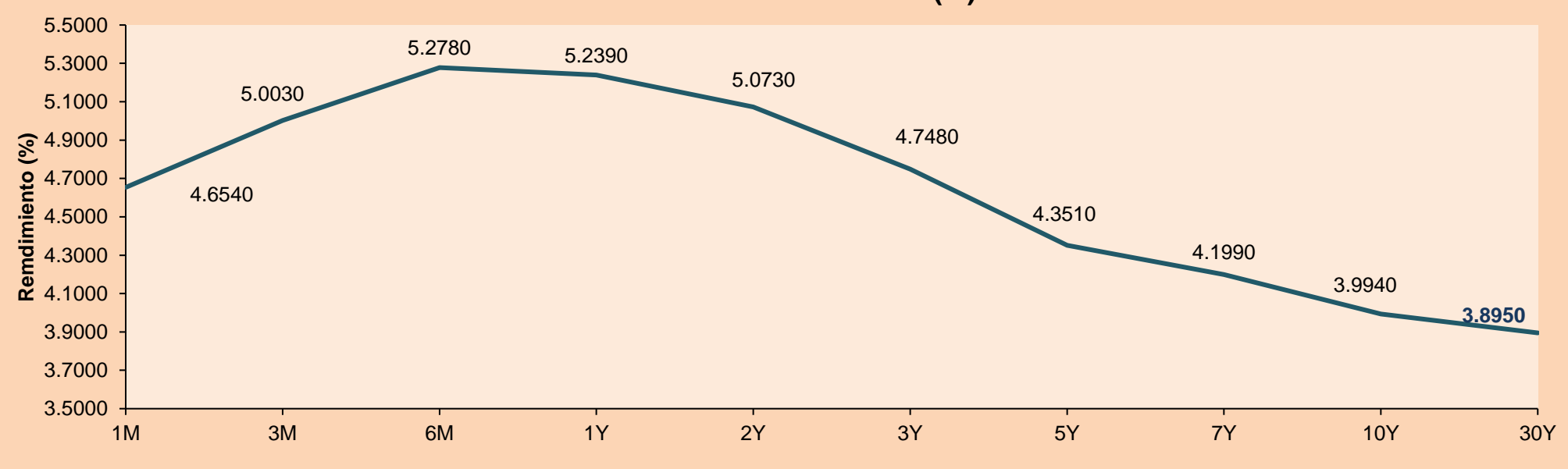
Asia:

Los principales índices asiáticos cerraron con rendimientos en su mayoría negativos, ya que los mercados siguieron sopesando el decepcionante objetivo de 5% de crecimiento para China anunciado el fin de semana. El mercado chino acabó con rendimientos negativos, con las acciones continentales cayendo por tercera sesión consecutiva tras las fuertes pérdidas en Wall Street durante la noche, cuando el presidente de la Reserva Federal, Jerome Powell, advirtió que el banco central estaría preparado para actuar más rápido y que los tipos de interés podrían alcanzar picos más altos si los datos lo justificaban. En línea, el índice Hang Seng cerró en mínimos negativos, en un contexto de que el ministro de relaciones exteriores aclaró que el conflicto con EE.UU. es inevitable siempre y cuando que Washington no cambie sus medidas. Dadas estas circunstancias, Pekín sigue intentando crear un nuevo organismo gubernamental para abordar las prácticas de seguridad de datos de las empresas y el sistema financiero de China. El mercado surcoreano terminó con resultados negativos. El mercado japonés cerró al alza, debido al debilitamiento del yen, lo que impulsó las perspectivas de industrias japonesas que dependen de exportaciones. El mercado australiano terminó a la baja, debido a que el gobernador del Banco de la Reserva de Australia, Philip Lowe, dijo que el banco central está más cerca de llegar a un punto de pausa en las subidas de los tipos de interés, ya que la política monetaria se ha vuelto restrictiva. El costo de endeudamiento está en 3.6%, el nivel más alto en los últimos 11 años. De esta forma, NIKKEI +0.48%; HANG SENG -2.35%; CSI 300 -0.36%; S&P/ASX 200 -0.77%; KOSPI -1.28%, SHANGHAI COMPOSITE -0.06% terminaron con rendimientos en su mayoría negativos.

ETFs

	Mon.	Cierre	1D	5D	30 D	YTD	Bolsa
SPDR S&P 500 ETF TRUST	USD	398.92	0.16%	1.06%	-2.66%	4.31%	NYSE Arca
ISHARES MSCI EMERGING MARKET	USD	38.9	0.41%	-0.38%	-3.43%	2.64%	NYSE Arca
ISHARES IBOXX HIGH YLD CORP	USD	73.84	-0.47%	-0.04%	-2.71%	0.29%	NYSE Arca
FINANCIAL SELECT SECTOR SPDR	USD	34.96	-0.37%	-1.80%	-4.43%	2.22%	NYSE Arca
VANECK GOLD MINERS ETF	USD	26.81	-0.30%	-4.62%	-11.25%	-6.45%	NYSE Arca
ISHARES RUSSELL 2000 ETF	USD	186.6	0.05%	-0.97%	-3.88%	7.02%	NYSE Arca
SPDR GOLD SHARES	USD	168.54	-0.05%	-1.30%	-3.04%	-0.65%	NYSE Arca
ISHARES 20+ YEAR TREASURY BO	USD	101.82	0.10%	1.44%	-3.86%	2.27%	NASDAQ GM
INVESCO QQQ TRUST SERIES 1	USD	297.82	0.50%	2.27%	-1.90%	11.84%	NASDAQ GM
ISHARES BIOTECHNOLOGY ETF	USD	126.38	-0.68%	-1.31%	-6.81%	-3.74%	NASDAQ GM
ENERGY SELECT SECTOR SPDR	USD	84.9	-1.03%	-0.52%	-0.78%	-2.94%	NYSE Arca
PROSHARES ULTRA VIX ST FUTUR	USD	4.49	-2.39%	-11.44%	-11.79%	-34.55%	Choe BZX
UNITED STATES OIL FUND LP	USD	67.1	-1.11%	-1.43%	2.44%	-4.29%	NYSE Arca
ISHARES MSCI BRAZIL ETF	USD	28.19	3.11%	2.55%	-1.12%	0.79%	NYSE Arca
SPDR S&P OIL & GAS EXP & PR	USD	133.98	-1.54%	-1.48%	1.30%	-1.40%	NYSE Arca
UTILITIES SELECT SECTOR SPDR	USD	65.98	0.76%	3.21%	-3.66%	-6.41%	NYSE Arca
ISHARES US REAL ESTATE ETF	USD	86.91	1.18%	1.20%	-6.29%	3.23%	NYSE Arca
SPDR S&P BIOTECH ETF	USD	81.23	-1.02%	-2.25%	-9.44%	-2.13%	NYSE Arca
ISHARES IBOXX INVESTMENT GRA	USD	105.41	-0.16%	0.50%	-3.90%	-0.02%	NYSE Arca
ISHARES JP MORGAN USD EMERGI	USD	84.19	-0.47%	-0.13%	-3.31%	-0.47%	NASDAQ GM
REAL ESTATE SELECT SECT SPDR	USD	38.16	1.41%	1.44%	-6.24%	3.33%	NYSE Arca
ISHARES CHINA LARGE-CAP ETF	USD	28.44	-1.08%	-2.34%	-7.12%	0.49%	NYSE Arca
CONSUMER STAPLES SPDR	USD	72.13	0.17%	0.88%	-1.85%	-3.25%	NYSE Arca
VANECK JUNIOR GOLD MINERS	USD	32.48	-0.58%	-6.69%	-11.57%	-8.89%	NYSE Arca
SPDR BLOOMBERG HIGH YIELD BO	USD	90.62	-0.51%	0.00%	-2.68%	0.69%	NYSE Arca
VANGUARD REAL ESTATE ETF	USD	85.54	1.15%	1.06%	-6.28%	3.71%	NYSE Arca
GRAYSCALE BITCOIN TRUST BTC	USD	13.24	2.64%	15.03%	10.98%	59.71%	OTC US

Curva de Rendimiento Bonos Tesoro EEUU (%)



Fuente: Bloomberg

LIMA

Acciones

	Valor	Moneda	Precio	1D*	5D*	30D*	YTD*	Frecuencia	Volumen (US\$)	Beta	Dividend Yield (%)	Price Earning	Capitalización Bursátil (M US\$)	Sector Económico*	Participación Índice
▲	ALICORC1 PE**	S/.	6.35	0.79%	5.90%	1.48%	-5.36%	95.00%	3,132	0.61	3.94	9.86	1,423.89	Industrial	3.53%
-	BACKUSI1 PE**	S/.	25.00	0.00%	2.04%	-3.10%	1.71%	75.00%	6,995	0.76	5.00	8.00	8,706.49	Industriales	0.82%
▲	BAP PE**	US\$	132.36	0.57%	1.75%	-2.39%	-2.14%	95.00%	44,366	1.21	3.02	-	10,525.27	Diversas	5.82%
▼	BVN PE**	US\$	7.95	-0.50%	-4.22%	4.61%	6.14%	95.00%	458,611	1.76	0.88	-	2,191.29	Mineras	5.88%
-	CASAGRC1 PE**	S/.	8.70	0.00%	0.00%	11.54%	10.13%	60.00%	23	0.38	0.00	7.91	192.91	Agrario	1.31%
-	BBVAC1 PE**	S/.	1.71	0.00%	-0.58%	0.00%	1.18%	95.00%	6,140	0.36	0.00	5.98	3,322.94	Bancos y Financieras	2.85%
-	CORARE1 PE**	S/.	1.25	0.00%	-0.79%	-0.79%	-10.71%	60.00%	5	0.63	0.00	4.05	529.03	Industriales	1.72%
-	CPACASC1 PE**	S/.	4.00	0.00%	-1.23%	-1.48%	1.27%	90.00%	482	0.47	0.00	9.76	488.72	Industriales	2.38%
▲	CVERDEC1 PE**	US\$	29.99	1.66%	-0.03%	-5.69%	0.64%	60.00%	2,339	0.85	3.81	10.56	10,498.18	Mineras	5.25%
-	ENGEPEC1 PE**	S/.	4.00	0.00%	-4.08%	5.26%	11.11%	70.00%	568	0.83	0.00	8.96	1,840.37	Servicios Públicos	1.44%
-	ENDISPC1**	S/.	13.50	0.00%	0.00%	14.41%	90.14%	80.00%	52,278	0.90	1.91	17.98	2,269.24	Servicios Públicos	0.98%
▲	FERREYC1 PE**	S/.	2.20	0.92%	0.00%	0.46%	-1.35%	100.00%	524,383	0.64	11.81	4.40	547.88	Diversas	4.90%
-	AENZAC1 PE**	S/.	0.67	0.00%	3.08%	-9.46%	-19.28%	30.00%	1,821	-	0.00	-	211.11	Diversas	4.05%
-	IFS PE**	US\$	24.03	0.00%	0.92%	3.35%	0.54%	90.00%	95	0.91	0.00	6.33	2,773.49	Diversas	7.22%
-	INRETC1 PE**	US\$	34.50	0.00%	0.73%	1.47%	4.51%	55.00%	7,763	1.00	2.00	18.89	3,751.77	Diversas	5.28%
-	LUSURC1 PE**	S/.	14.50	0.00%	1.40%	-2.68%	-4.61%	50.00%	7,634	0.00	0.00	11.04	1,858.64	Servicios Públicos	1.81%
-	MINSURI1 PE**	S/.	3.50	0.00%	-2.23%	-3.58%	-1.41%	95.00%	8,130	1.09	10.69	1.92	2,656.17	Mineras	3.09%
▲	SCCO PE**	US\$	75.07	0.77%	-1.22%	1.20%	21.93%	85.00%	106,761	1.42	4.66	20.69	58,036.74	Mineras	2.14%
-	SIDERC1 PE**	S/.	1.64	0.00%	0.61%	2.50%	0.00%	80.00%	43,352	0.83	0.00	4.76	302.19	Industriales	1.43%
▼	UNACEMC1 PE**	S/.	1.60	-1.23%	1.91%	-11.11%	-11.11%	85.00%	60,992	0.60	5.63	5.35	765.75	Industriales	3.00%
-	VOLCABC1 PE**	S/.	0.47	0.00%	-2.08%	-6.00%	-7.84%	100.00%	20,978	1.02	0.00	-	729.02	Mineras	5.90%
-	BROCALC1 PE**	S/.	6.13	0.00%	0.00%	-0.16%	0.16%	5.00%	16,020	0.00	0.00	-	262.21	Mineras	0.00%
-	CORAREC1 PE**	S/.	2.00	0.00%	2.56%	2.56%	4.17%	15.00%	407,517	0.00	0.00	6.48	529.03	Industriales	0.00%
-	ENGIEC1 PE**	S/.	5.26	0.00%	0.00%	0.00%	6.26%	35.00%	11,077	0.00	0.00	12.83	832.66	Industriales	0.00%
▲	GBVLAC1 PE**	S/.	-	-	-	-	-	0.00%	#¡VALOR!	0.00	0.00	-	-	Diversas	0.00%

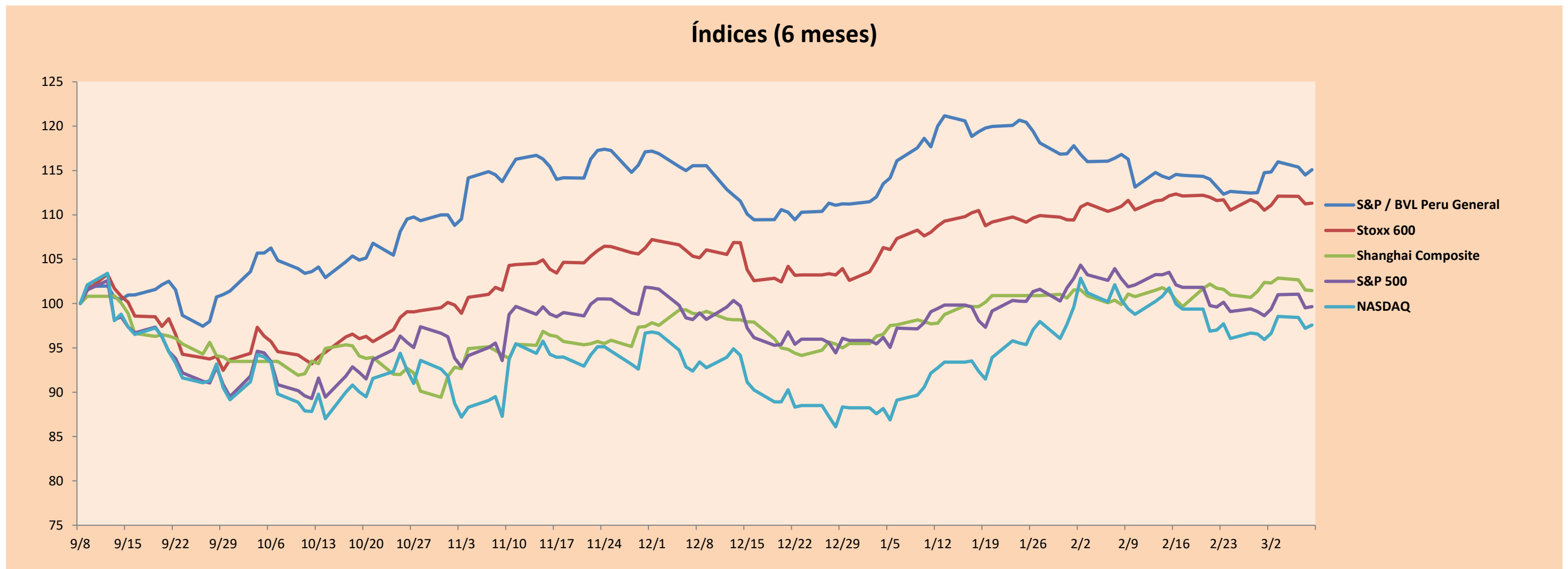
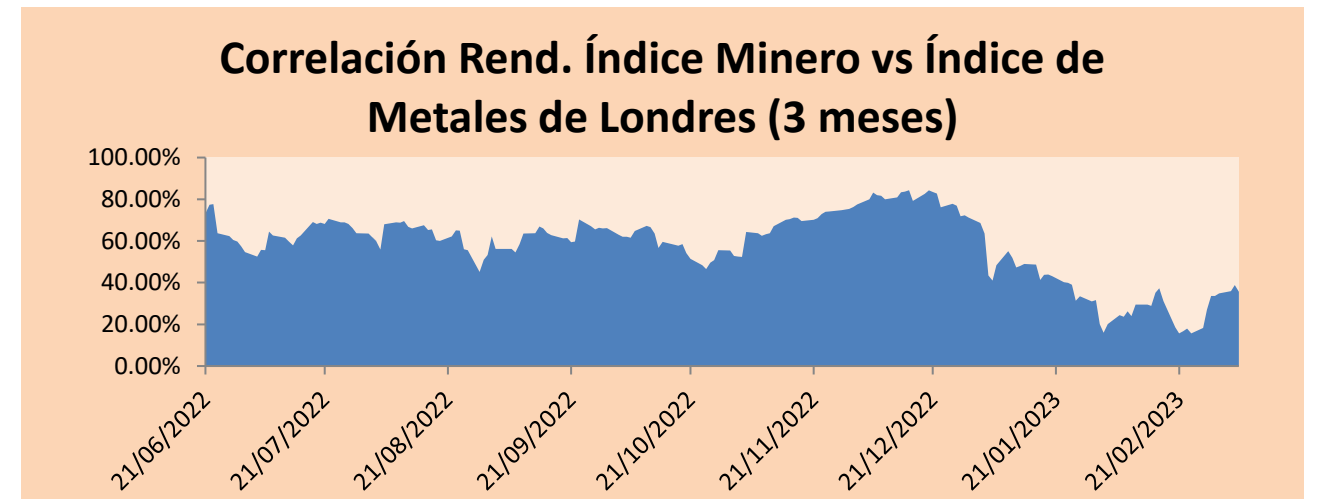
Cantidad de Acciones: 24
Fuente: Bloomberg, Economática
* Bloomberg Industry Classification System
** Se utiliza el PER de la bolsa y moneda de origen del instrumento
*Leyenda: Variación 1D: 1 Día; 5D: 5 Días, 1M: 1 Mes; YTD: Var.% 31/12/21 a la fecha

Subieron 6
Bajaron 2
Mantuvieron 16

Índices Sectoriales

	Cierre	1D*	5D*	30D*	YTD*	Beta	
▲	S&P/BVLMining	453.62	0.95%	-0.89%	0.44%	15.32%	1.43
▲	S&P/BVLConsumer	1,238.92	0.21%	0.78%	-0.19%	0.43%	0.32
▼	S&P/BVLIndustrials	233.39	-0.02%	0.89%	-3.31%	-4.75%	0.32
▲	S&P/BVLFinancials	936.30	0.99%	2.50%	-3.07%	-1.97%	1.40
▼	S&P/BVLConstruction	226.76	-0.46%	1.32%	-5.01%	-6.29%	0.24
-	S&P/BVLPublicSvcs	1,007.70	0.00%	-1.24%	6.44%	30.17%	0.23
-	S&P/BVLElectricUtil	983.77	0.00%	-1.24%	6.44%	30.17%	0.23

*Leyenda: Variación 1D: 1 Día; 5D: 5 Días, 1M: 1 Mes; YTD: Var.% 31/12/21 a la fecha



Base: 08/09/22=100
Fuente: Bloomberg

Coordinador Laboratorio de Mercado de Capitales: MS Javier Penny Pestana
Apoyo: Mariafe Urrutia, Fedele Calle, Nikolas Díaz y Nadia Contreras
email: pulsobursatil@ulima.edu.pe
facebook: www.facebook.com/pulsobursatil.ul

RATING SOBERANO

CLASIFICACIONES DE RIESGO

Moody's	S&P	Fitch	
Aaa	AAA	AAA	Prime 47
Aa1	AA+	AA+	Alto Grado
Aa2	AA	AA	
Aa3	AA-	AA-	
A1	A+	A+	Grado Alto Medio
A2	A	A	
A3	A-	A-	
Baa1	BBB+	BBB+	Grado Bajo Medio
Baa2	BBB	BBB	
Baa3	BBB-	BBB-	
Ba1	BB+	BB+	Sin Grado de Inversión Especulativo
Ba2	BB	BB	
Ba3	BB-	BB-	
B1	B+	B+	Altamente Especulativo
B2	B	B	
B3	B-	B-	
Caa1	CCC+	CCC	Riesgo Sustancial Extremadamente Especulativo
Caa2	CCC		
Caa3	CCC-		
Ca	CC	DDD	Poca esperanzas de Pago
C	C		
	D		
		DD	Impago
		D	

Fuente: Bloomberg

Rating Crédito Latinoamérica			
Clasificadora de riesgo			
País	Moody's	Fitch	S&P
Perú	Baa1	BBB	BBB
México	Baa2	BBB-	BBB
Venezuela	C	WD	NR
Brazil	Ba2	BB-	BB-
Colombia	Baa2	BB+	BB+
Chile	A2	A-	A
Argentina	Ca	WD	CCC+
Panamá	Baa2	BBB-	BBB

Fuente: Bloomberg

Riesgo País Latinoamérica(pbs)



Fuente: BCRP

Coordinador Laboratorio de Mercado de Capitales: MS Javier Penny Pestana
Apoyo: Mariafe Urrutia, Fedele Calle, Nikolas Díaz y Nadia Contreras
email: pulsobursatil@ulima.edu.pe
facebook: www.facebook.com/pulsobursatil.ul