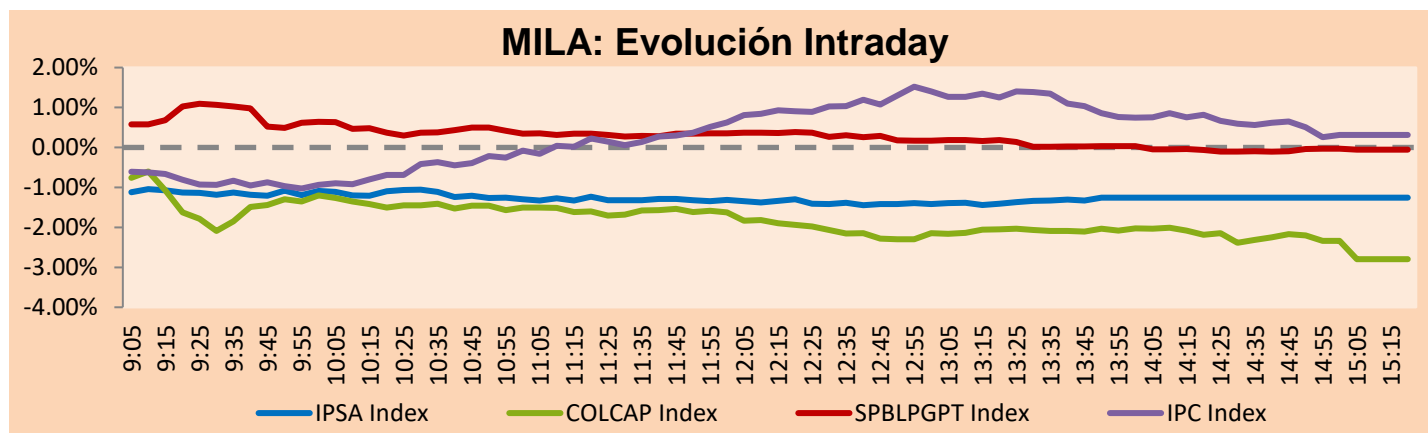


MILA

Principales índices	Cierre	1 D	5 D	1 M	YTD	Cap. Burs. (US\$ bill)
▼ IPSA (Chile)	5,337.04	-1.05%	-1.67%	-0.54%	1.43%	115.55
▼ IGPA (Chile)	27,659.50	-0.83%	-2.56%	-2.55%	0.19%	134.89
▼ COLSC (Colombia)	868.28	-0.44%	1.03%	2.49%	-5.93%	3.15
▼ COLCAP (Colombia)	1,154.07	-2.80%	-6.60%	-6.94%	-10.26%	54.66
▼ S&P/BVL (Perú)*	21,592.02	-0.06%	-2.43%	-1.90%	1.23%	102.99
▼ S&P/BVL SEL (Perú)	558.41	-0.07%	-2.94%	-1.86%	0.39%	86.96
▼ S&P/BVL LIMA 25	29,820.71	0.05%	-1.66%	-1.87%	-0.98%	102.45
▲ IPC (México)	53,012.25	0.41%	-1.69%	-0.07%	9.39%	347.95
▼ S&P MILA 40	472.78	-1.78%	-4.22%	-2.25%	2.90%	220.26

* Cap. Bursátil del cierre anterior *Leyenda: Variación 1D: 1 Día; 5D: 5 Días; 1M: 1 Mes; YTD: Var.% 31/12/21 a la fecha

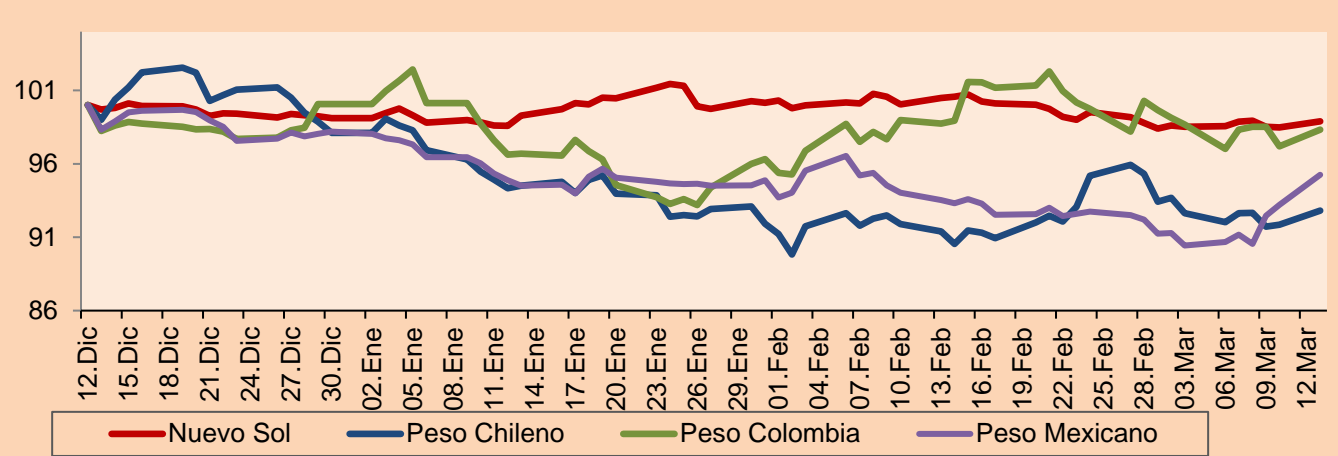


Fuente: Bloomberg

Monedas	Precio	1D*	5D*	30 D*	YTD*
▲ Sol (PEN)	3.7972	0.41%	0.32%	-1.16%	-0.24%
▲ Peso Chileno (CLP)	805.250	1.05%	0.87%	1.01%	-5.39%
▲ Peso Colombiano (COP)	4,768.17	1.16%	1.34%	-0.66%	-1.74%
▲ Peso Mexicano (MXN)	18.914	2.21%	5.05%	1.30%	-3.01%

*Leyenda: Variación 1D: 1 Día; 5D: 5 Días; 1M: 1 Mes; YTD: Var.% 31/12/21 a la fecha

MILA: Índices de Tipo de Cambio (3 meses)



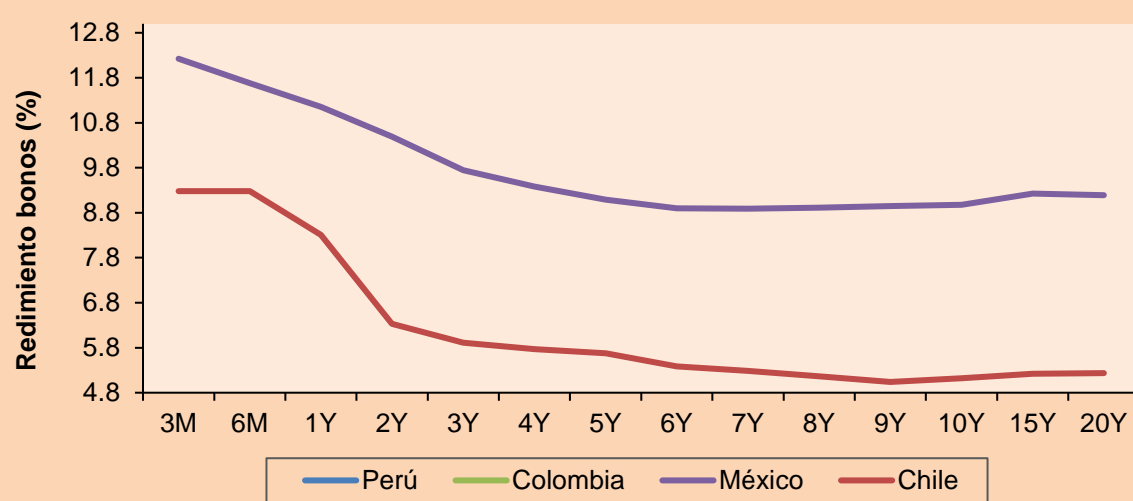
Base: 12/12/22=100

Fuente: Bloomberg

Renta Fija

Instrumento	Moneda	Precio	Bid Yield (%)	Ask Yield (%)	Duración
PERU 7.35 07/21/25	USD	105.963	4.74	4.54	2.13
PERU 4.125 08/25/27	USD	98.16	4.65	4.53	3.98
PERU 8.75 11/21/33	USD	125.367	5.62	5.52	7.15
PERU 6.55 03/14/37	USD	108.465	5.71	5.62	8.82
PERU 5.625 11/18/2050	USD	100.345	5.63	5.57	13.63
CHILE 2.45 01/31/31	USD	85.487	4.72	4.62	6.89
CHILE 3.125 01/21/26	USD	96.656	4.48	4.29	2.67
CHILE 3.625 10/30/42	USD	78.997	5.41	5.33	12.89
COLOM 11.85 03/09/28	USD	119.017	7.29	7.18	3.84
COLOM 10.375 01/28/33	USD	111.8	8.75	8.40	6.22
COLOM 7.375 09/18/37	USD	92.754	8.29	8.19	8.23
COLOM 6.125 01/18/41	USD	78.403	8.54	8.45	9.65
MEX 4 10/02/23	USD	85.597	7.61	7.54	10.15
MEX5.55 01/45	USD	93.812	6.091	6.037	12.13

MILA: Curvas de Deuda Soberana



Fuente: Bloomberg

Lima, 13 de marzo de 2023

Renta Variable

Más subieron	Bolsa	Mon.	Precio	▲%
Industrias Peñol	Mexico	MXN	236.59	5.68
Grupo Aval	Colombia	COP	579	3.60
Buenaventura-Inv	Peru	USD	8.20	3.14
Grupo México-B	Mexico	MXN	83.17	2.62
Entel	Chile	CLP	3325.20	2.31

Por Monto Negociado	Bolsa	Monto (US\$)
Grupo F Banort-O	Mexico	88,962,810
América Móvil-L	Mexico	67,494,660
Walmart de Méx-V	Mexico	48,777,594
Grupo Aeroport-B	Mexico	37,333,966
Fomento Econ-Ubd	Mexico	33,259,025

MILA

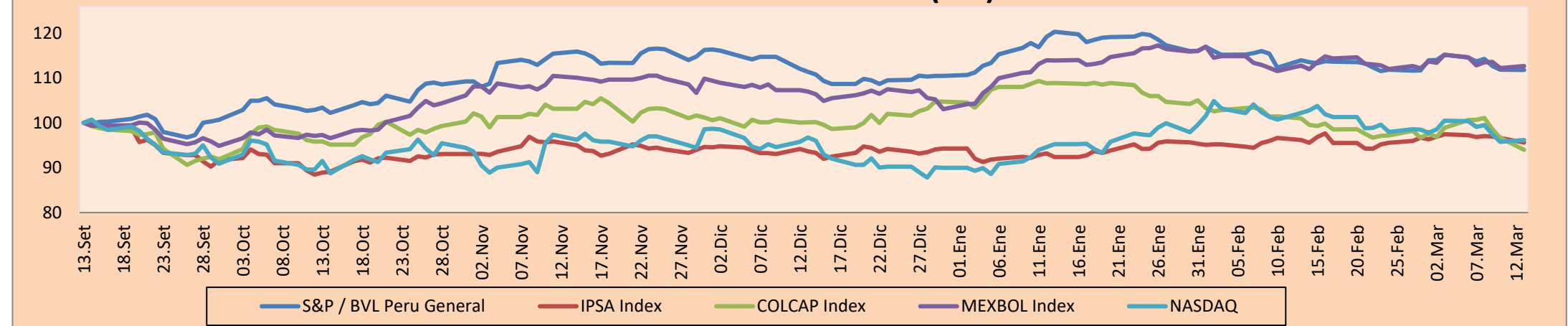
Perú: El índice General de la BVL finalizó la sesión de hoy con un resultado negativo de -0.06%. El índice mantiene una tendencia negativa acumulada anual de -12.85% en moneda local y una tendencia acumulada negativa de -14.31% en moneda ajustada en dólares. Con respecto al S&P/BVL Perú SEL varió en -0.07% mientras que el S&P/BVL LIMA 25 en +0.05%. El spot PEN alcanzó S/.3.7971. Titular: Exportaciones caen 11.1 % por protestas sociales informó Adex.

Chile: El índice IPSA culminó el día con un retorno negativo de -1.05%. Los sectores más perjudicados de la jornada fueron Financiero (-1.92%) y Tecnología de la información (1.90%). Las acciones con el peor desempeño fueron Banco Santander con -3.35% y Banco de Credito e Inversion con -2.82%. Titular: Fitch advierte que rechazo a la reforma tributaria se suma a incertidumbre constitucional en Chile.

Colombia: El índice COLCAP concluyó la sesión con un retorno negativo de -2.80%. Los sectores más perjudicados de la jornada fueron Financiero (-4.36%) y Energía (-3.24%). Las acciones con peor desempeño fueron Bancolombia en -6.55% y Bancolombia SA-Pref en -5.94%. Titular: Lo que no debería pagar con tarjeta ante la guerra de las tasas.

México: El índice IPC cerró el día en terreno positivo de +0.41%. Los sectores más beneficiados de la jornada fueron Materiales (+2.20%) y Consumos básicos (+0.90%). Las acciones con mejor desempeño fueron Industrias Penoles con +5.68% y Grupo Mexico SAB en +2.62%. Titular: Citibanamex continúa creciendo pese a venta.

MILA: Índices bursátiles (6m)



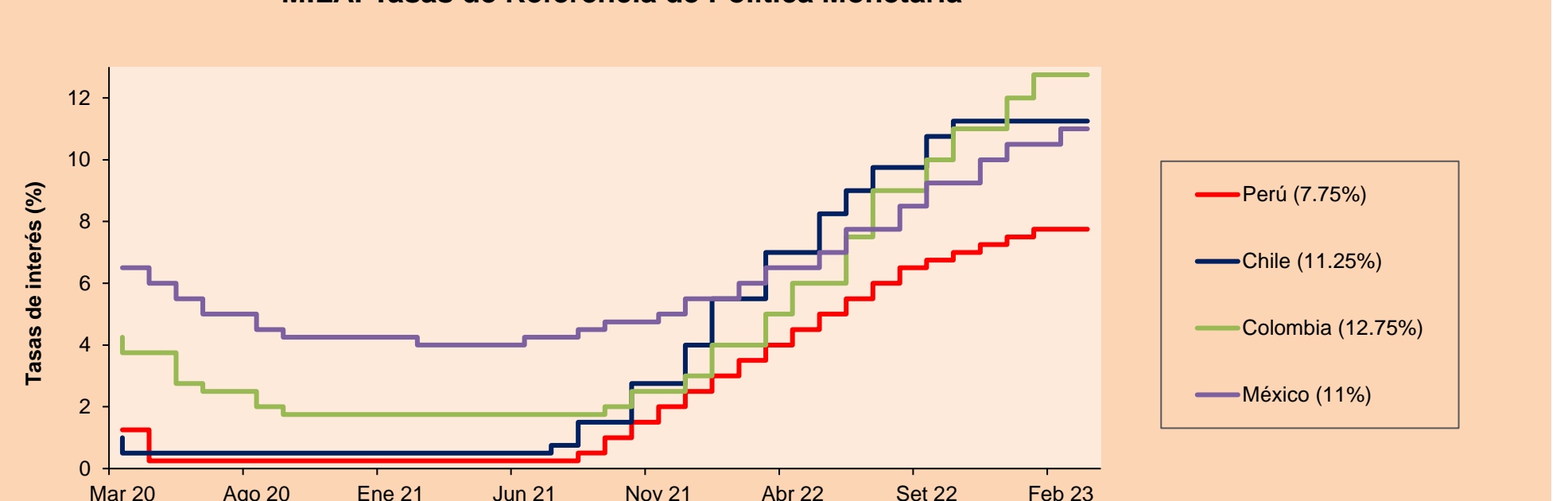
Base: 14/09/22=100

Fuente: Bloomberg

ETFs

	Mon.	Cierre	1D	5D	30 D	YTD	Bolsa
▼ iShares MSCI All Peru Capped	USD	29.12	-0.10%	-3.42%	-2.18%	1.57%	NYSE Arca
▼ iShares MSCI Chile Capped	USD	28.19	-2.25%	-3.89%	-3.72%	4.06%	Cboe BZX
Global X MSCI Colombia	USD						
▼ iShares MSCI Mexico Capped	USD	55.54	-2.53%	-7.12%	-1.37%	12.32%	NYSE Arca
▲ iShares MSCI Emerging Markets	USD	37.9	0.16%	-3.81%	-5.70%	0.00%	NYSE Arca
▲ Vanguard FTSE Emerging Markets	USD	39.08	-0.10%	-3.63%	-4.85%	0.26%	NYSE Arca
▲ iShares Core MSCI Emerging Markets	USD	47	0.02%	-3.71%	-5.18%	0.64%	NYSE Arca
▲ iShares JP Morgan Emerging Markets Bonds	USD	53.06	0.13%	-1.74%	-2.09%	0.02%	Cboe BZX
▼ Morgan Stanley Emerging Markets Domestic	USD	4.46	-1.55%	-2.83%	-2.62%	1.36%	New York

MILA: Tasas de Referencia de Política Monetaria



Fuente: Bloomberg

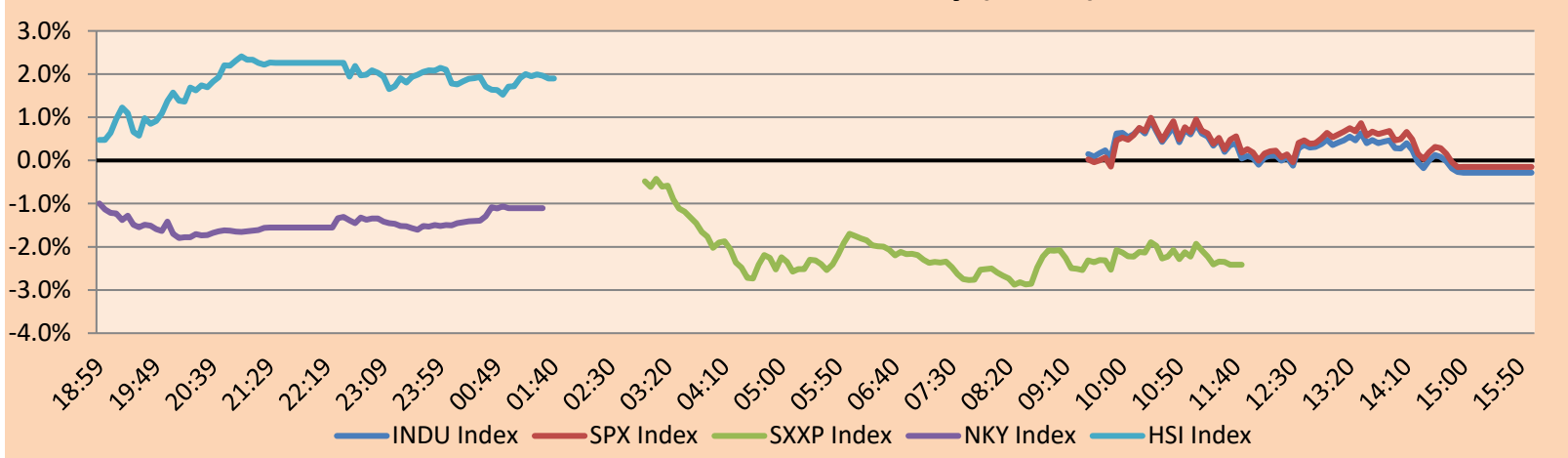
Coordinador Laboratorio de Mercado de Capitales: MS Javier Penny Pestana
Apoyo: Mariafe Urrutia, Fedele Calle, Nikolas Diaz y Nadia Contreras
email: pulsobursatil@ulima.edu.pe
facebook: www.facebook.com/pulsobursatil.ul

MUNDO

Principales índices	Cierre	1 D*	5 D*	1 M*	YTD*	Cap. Burs. (US\$ Mill.)
▼ Dow Jones (EEUU)	31,819.14	-0.28%	-4.82%	-7.09%	-4.01%	9,737,026
▲ Standard & Poor's 500 (EEUU)	3,855.76	-0.15%	-4.76%	-6.80%	0.42%	33,587,068
▲ NASDAQ Composite (EEUU)	11,188.84	0.45%	-4.17%	-5.91%	6.90%	18,843,439
▼ Stoxx EUROPE 600 (Europa)	442.80	-2.42%	-4.61%	-4.24%	4.22%	11,297,457
▼ DAX (Alemania)	14,959.47	-3.04%	-4.43%	-2.74%	7.44%	1,346,681
▼ FTSE 100 (Reino Unido)	7,548.63	-2.58%	-4.81%	-5.09%	1.30%	1,687,472
▼ CAC 40 (Francia)	7,011.50	-2.90%	-4.91%	-2.80%	8.31%	2,135,958
▼ IBEX 35 (España)	8,958.90	-3.51%	-5.80%	-3.29%	8.87%	543,587
▲ MSCI AC Asia Pacific Index	158.80	0.56%	-2.18%	-3.85%	1.97%	21,169,457
▲ HANG SENG (Hong Kong)	19,695.97	1.95%	-4.40%	-6.72%	-0.43%	3,240,614
▲ SHANGHAI SE Comp. (China)	3,268.70	1.20%	-1.61%	-0.75%	5.81%	6,910,109
▼ NIKKEI 225 (Japón)	27,832.96	-1.11%	-1.43%	0.83%	6.66%	3,684,296
▼ S&P / ASX 200 (Australia)	7,108.85	-0.50%	-3.00%	-5.56%	-0.30%	1,591,917
▲ KOSPI (Corea del Sur)	2,410.60	0.67%	-2.11%	-2.23%	7.79%	1,414,859

*Leyenda: Variación 1D: 1 Día; 5D: 5 Días, 1M: 1 Mes; YTD: Var.% 31/12/21 a la fecha

Mercado Evolución Intraday (var %)

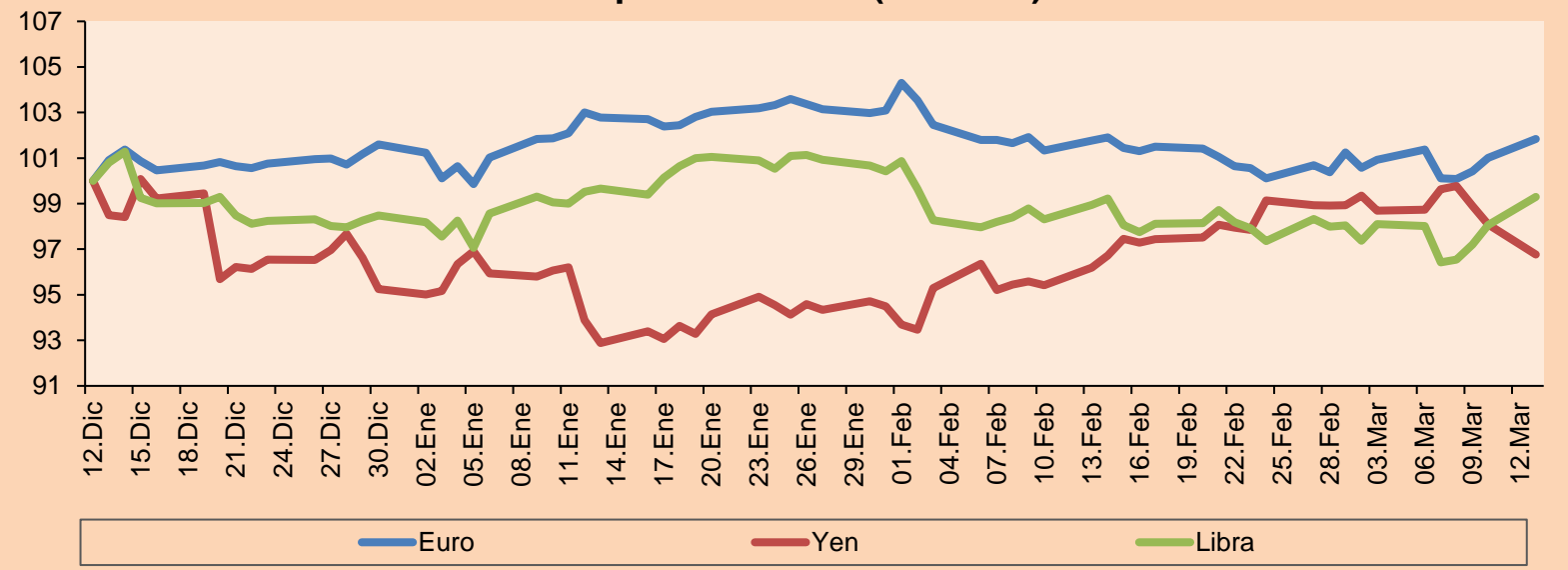


Fuente: Bloomberg

Monedas	Precio	1 D*	5 D*	1 M*	YTD*
▲ Euro	1.0731	0.83%	0.47%	0.50%	0.24%
▼ Yen	133.2100	-1.35%	-2.00%	1.41%	1.59%
▲ Libra Esterlina	1.2183	1.27%	1.31%	1.00%	0.83%
▼ Yuan	6.8483	-1.00%	-1.20%	0.50%	-0.73%
▼ Dólar de Hong Kong	7.8446	-0.03%	-0.06%	-0.07%	0.55%
▲ Real Brasileño	5.2469	0.62%	1.71%	0.63%	-0.63%
▲ Peso Argentino	201.2560	0.26%	0.97%	5.62%	13.62%

*Leyenda: Variación 1D: 1 Día; 5D: 5 Días, 1M: 1 Mes; YTD: Var.% 31/12/21 a la fecha

Índices de Tipo de Cambio (3 meses)

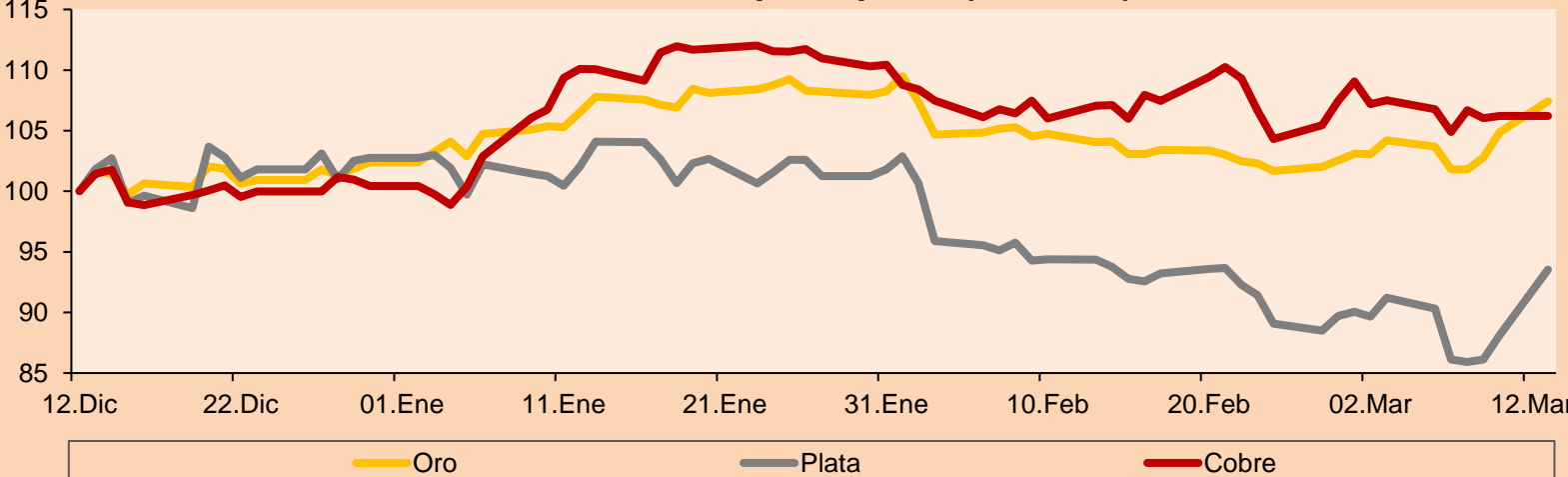


Base: 12/12/22=100
Fuente: Bloomberg

Commodities	Precio	1 D*	5 D*	1 M*	YTD*
▲ Oro (US\$ Oz. T) (LME)	1,913.70	2.43%	3.62%	2.58%	4.92%
▲ Plata (US\$ Oz. T) (LME)	21.80	6.15%	3.57%	-0.91%	-8.98%
- Cobre (US\$ TM) (LME)	8,847.00	0.00%	-0.52%	0.21%	5.77%
- Zinc (US\$ TM) (LME)	2,954.75	0.00%	-3.25%	-3.43%	-1.61%
▼ Petróleo WTI (US\$ Barril) (NYM)	74.80	-2.45%	-7.03%	-6.41%	-7.12%
- Estaño (US\$ TM) (LME)	22,732.00	0.00%	-6.82%	-16.29%	-8.17%
- Plomo (US\$ TM) (LME)	2,075.50	0.00%	-1.90%	0.33%	-11.17%
▼ Azúcar #11 (US\$ Libra) (NYB-ICE)	20.80	-1.70%	-0.34%	3.79%	11.11%
▼ Cacao (US\$ TM) (NYB-ICE)	2,653.00	-1.89%	-4.94%	1.80%	2.00%
▲ Café Arábica (US\$ TM) (NYB-ICE)	179.20	0.79%	-0.61%	2.61%	7.34%

*Leyenda: Variación 1D: 1 Día; 5D: 5 Días, 1M: 1 Mes; YTD: Var.% 31/12/20 a la fecha

Índices de Metales principales (3 meses)



Base: 12/12/22=100
Fuente: Bloomberg

Renta Variable

Alemania (Acciones del DAX Index)

Más subieron Mon.	Precio	▲%	Bolsa	Más bajaron Mon.	Mon.	Precio	▼%	Bolsa
BEI GY	EUR	111	-0.63	Xetra	1COV GY	EUR	36.62	-5.15
DTE GY	EUR	21.37	-0.74	Xetra	DBK GY	EUR	10.148	-4.87
EOAN GY	EUR	10.175	-0.83	Xetra	P911 GY	EUR	108.9	-4.56
FRE GY	EUR	23.83	-0.83	Xetra	CON GY	EUR	71.2	-4.46

Europa (Acciones del STOXX EUROPE 600)

Más subieron Mon.	Precio	▲%	Bolsa	Más bajaron Mon.	Mon.	Precio	▼%	Bolsa
CAST SS	SEK	124.05	3.38	Stockholm	SAB SQ	EUR	1.09	-11.81
SBBB SS	SEK	15.37	3.29	Stockholm	WISE LN	GBP	515	-11.36
DEMANT DC	DKK	217.7	3.03	Copenhagen	CSGN SE	CHF	2.257	-9.58
WALLB SS	SEK	40.56	2.79	Stockholm	UCG IM	EUR	16.942	-9.01

Panorama Mundial:

Estados Unidos:

El mercado estadounidense cerró con rendimientos en su mayoría negativos, arrastrado por la quiebra de Silicon Valley Bank, seguido por Signature Bank. El DOW JONES terminó con pérdidas, con las acciones bancarias liderando la pérdida durante la sesión, mientras que las acciones de gran tecnología y otras acciones de crecimiento ganaron. Entre los bancos con mayores pérdidas se encuentran: First Republic Bank (-61.8%), seguido de Western Alliance Bancorporation (-47%), Metropolitan Bank (-43.7%) y muchos bancos regionales que cayeron más del 20%. El índice S&P 500 también terminó con rendimientos negativos, dado que el alivio de las acciones de los bancos duró poco después de que los reguladores estadounidenses anunciaran una serie de medidas de emergencia para proporcionar liquidez. La Reserva Federal autorizó una red de seguridad bancaria llamada "prestamista de último recurso" para que los bancos afectados puedan tener un financiamiento a corto plazo sin el estigma de recibir dinero de la Fed; sin embargo, esta idea no le terminó de convencer a los inversionistas. Por último, el índice NASDAQ finalizó el día al alza, gracias al ligero repunte del sector tecnológico. Esto debido al contagio del colapso de la banca privada que dio pie al estancamiento de la tasa de interés. Goldman Sachs fue uno de los primeros en decir que ya no espera que la Fed aumente las tasas en su reunión del 22 de marzo. Por su parte, las acciones de Signature Bank fueron suspendidas de la bolsa. De este modo, DOW JONES -2.06%, S&P 500 -2.00% y NASDAQ -2.50% terminaron el día con resultados negativos.

Europa:

Los principales índices europeos terminaron la sesión con rendimientos mixtos. El índice paneuropeo STOXX 600 cerró a la baja, dado el quiebre de SVB se espera que la Reserva Federal sea más prudente y suba su tasa de interés en 25 puntos base, en comparación a los 50 previstos. Por otro lado, se espera que el Banco Central Europeo suba la tasa de interés en 50 pbs el día jueves. El mercado inglés, reflejado en el FTSE 100 cerró con un rendimiento de -2.58%, terminando con pérdidas por tercera sesión consecutiva. Los inversores también han asimilado la noticia de que el HSBC ha adquirido la rama británica del SVB en una venta privada facilitada por el Gobierno para proteger a los depositantes. También el mercado teme a los riesgos de estabilidad financiera dada la subida de la tasa de interés. Del mismo modo, el mercado alemán, reflejado en el índice DAX cerró en terreno negativo, llegando a su nivel más bajo desde el 19 de enero con Commerzbank (-10%) liderando las pérdidas. Los inversores se encuentran a la espera de los datos de inflación estadounidenses del martes, un nuevo presupuesto del Reino Unido el miércoles y la reunión del BCE el jueves. El mercado francés cerró en negativo. A nivel local, el Senado francés aprobó el sábado por la noche el impopular plan de reforma de las pensiones del presidente Emmanuel Macron, lo que desencadenó otra oleada de protestas en toda Francia. En el sector financiero BNP Paribas (-6.8%), Societe Generale (-6.2%), Axa (-5.9%) y Credit Agricole (-3.1%) terminaron en rojo. De este modo, FTSE 100 -2.58%; CAC 40 -2.90%; DAX -3.04%; STOXX 600 -2.42% terminaron con niveles mixtos.

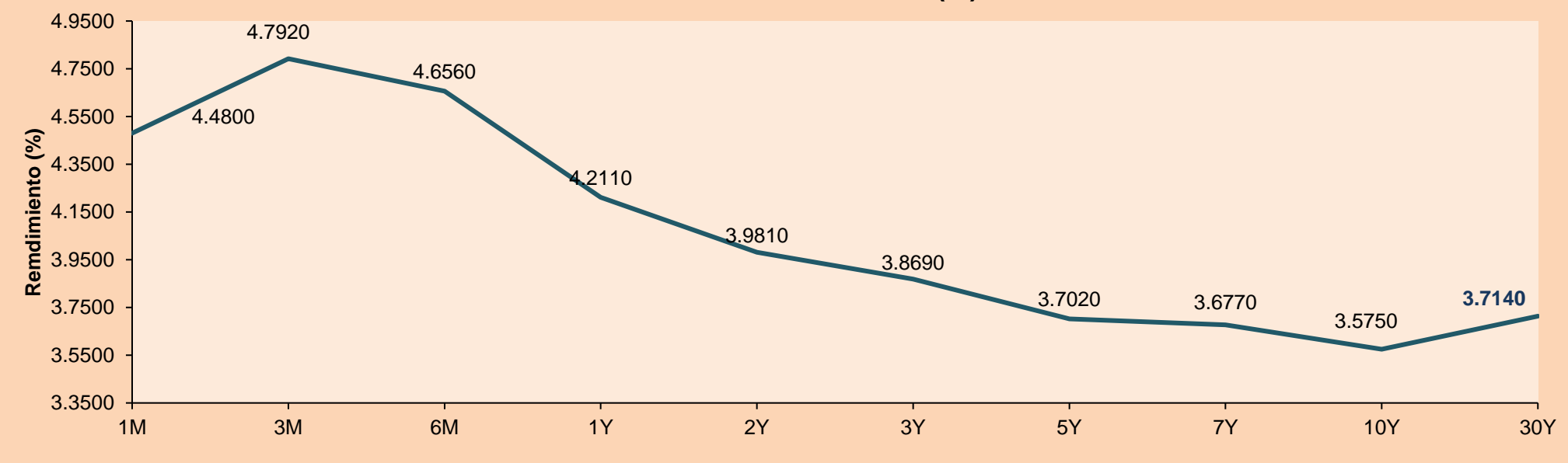
Asia:

Los principales índices asiáticos cerraron con rendimientos mixtos. El mercado chino acabó al alza, poniendo fin a cinco días de descensos gracias a las señales positivas de continuidad política, ya que el actual gobernador del banco central y los ministros de Economía y Comercio mantendrán sus cargos. La Asamblea Popular Nacional concluirá con una rueda de prensa del recién nombrado primer ministro Li Qiang. Mientras tanto, los inversores mantienen la cautela ante el riesgo sistémico tras la quiebra del Silicon Valley Bank, aunque los reguladores estadounidenses anunciaron planes para respaldar a los depositantes y ofrecer un nuevo programa de préstamos a las instituciones financieras. En línea, el índice Hang Seng cerró con ganancias, impulsado por una fuerte subida de los futuros de las acciones estadounidenses después de que la Secretaría del Tesoro Yellen dijera que el gobierno estadounidense protegería a todos los depositantes del Silicon Valley Bank, cuyo colapso el viernes fue el mayor suceso de este tipo desde 2008. Al mismo tiempo, crecieron las apuestas a que la Reserva Federal será menos dura en una reunión de política monetaria a finales de este mes. El mercado surcoreano terminó al alza, en un contexto donde los rendimientos de los bonos del Estado a 10 años de Corea del Sur bajaron al mínimo de 4 semanas del 3.375%. El mercado japonés cerró en terreno negativo, debido al ambiente de incertidumbre de Estados Unidos. A la cabeza de las pérdidas se sitúan Mitsubishi Motors (-7.00%), Mazda Motor (-6.19%) y NTN (-5.79%). El mercado australiano terminó con pérdidas. Los valores tecnológicos y sanitarios orientados al crecimiento lideraron los descensos, con pérdidas notables de Computershare (-2.9%), NEXTDC (-1.8%) y Resmed Inc (-2.6%). Los valores financieros también cayeron, y los "Big Four" perdieron entre un 0.4% y un 1.9%. De esta forma, NIKKEI -1.11%; HANG SENG +1.95%; CSI 300 +1.05%; S&P/ASX 200 -0.50%; KOSPI +0.67%, SHANGHAI COMPOSITE +1.20% terminaron con rendimientos mixtos.

ETFs

	Mon.	Cierre	1D	5D	30 D	YTD	Bolsa
SPDR S&P 500 ETF TRUST	USD	385.36	-0.14%	-4.72%	-5.56%	0.77%	NYSE Arca
ISHARES MSCI EMERGING MARKET	USD	37.9	0.16%	-3.81%	-5.70%	0.00%	NYSE Arca
ISHARES IBOXX HIGH YLD CORP	USD	73.04	-0.54%	-2.25%	-2.33%	-0.80%	NYSE Arca
FINANCIAL SELECT SECTOR SPDR	USD	31.63	-3.95%	-12.19%	-13.32%	-7.51%	NYSE Arca
VANECK GOLD MINERS ETF	USD	29.1	6.99%	3.63%	1.76%	1.54%	NYSE Arca
ISHARES RUSSELL 2000 ETF	USD	173.31	-1.63%	-8.16%	-8.93%	-0.60%	NYSE Arca
SPDR GOLD SHARES	USD	177.86	2.29%	3.64%	2.60%	4.85%	NYSE Arca
ISHARES 20+ YEAR TREASURY BO	USD	105.83	0.23%	4.68%	2.36%	6.30%	NASDAQ GM
INVESCO QQQ TRUST SERIES 1	USD	290.69	0.74%	-3.11%	-3.01%	9.17%	NASDAQ GM
ISHARES BIOTECHNOLOGY ETF	USD	125.37	2.79%	-3.04%	-5.28%	-4.51%	NASDAQ GM
ENERGY SELECT SECTOR SPDR	USD	80.95	-2.03%	-7.27%	-10.26%	-7.45%	NYSE Arca
PROSHARES ULTRA VIX ST FUTUR	USD	6.32	5.16%	42.02%	15.96%	-7.87%	Choe BZX
UNITED STATES OIL FUND LP	USD	65.25	-2.82%	-7.43%	-6.61%	-6.93%	NYSE Arca
ISHARES MSCI BRAZIL ETF	USD	26.6	-1.55%	-3.90%	-5.34%	-4.90%	NYSE Arca
SPDR S&P OIL & GAS EXP & PR	USD	124.14	-3.05%	-10.30%	-11.83%	-8.64%	NYSE Arca
UTILITIES SELECT SECTOR SPDR	USD	65.41	1.54%	-1.74%	-3.40%	-7.22%	NYSE Arca
ISHARES US REAL ESTATE ETF	USD	83.24	1.39%	-5.38%	-8.94%	-1.13%	NYSE Arca
SPDR S&P BIOTECH ETF	USD	77.86	2.91%	-5.25%	-9.06%	-6.19%	NYSE Arca
ISHARES IBOXX INVESTMENT GRA	USD	106.91	0.08%	0.97%	-0.79%	1.40%	NYSE Arca
ISHARES JP MORGAN USD EMERGI	USD	84.86	-0.16%	-0.09%	-1.16%	0.32%	NASDAQ GM
REAL ESTATE SELECT SECT SPDR	USD	36.68	1.61%	-4.97%	-8.57%	-0.68%	NYSE Arca
ISHARES CHINA LARGE-CAP ETF	USD	27.54	0.62%	-5.94%	-8.63%	-2.69%	NYSE Arca
CONSUMER STAPLES SPDR	USD	71.47	0.51%	-1.73%	-2.06%	-4.13%	NYSE Arca
VANECK JUNIOR GOLD MINERS	USD	35.15	6.90%	2.12%	-1.37%	-1.40%	NYSE Arca
SPDR BLOOMBERG HIGH YIELD BO	USD	89.57	-0.51%	-2.29%	-2.35%	-0.48%	NYSE Arca
VANGUARD REAL ESTATE ETF	USD	81.87	1.31%	-5.45%	-8.99%	-0.74%	NYSE Arca
GRAYSCALE BITCOIN TRUST BTC	USD	12.65	12.64%	7.48%	18.56%	52.59%	OTC US

Curva de Rendimiento Bonos Tesoro EEUU (%)



Fuente: Bloomberg

LIMA

Acciones

	Valor	Moneda	Precio	1D*	5D*	30D*	YTD*	Frecuencia	Volumen (US\$)	Beta	Dividend Yield (%)	Price Earning	Capitalización Bursátil (M US\$)	Sector Económico*	Participación Índice
▼	ALICORC1 PE**	S/.	6.37	-0.44%	1.03%	2.49%	-5.93%	95.00%	6,362	0.58	3.92	9.90	1,428.99	Industrial	3.53%
-	BACKUSI1 PE**	S/.	25.05	0.00%	2.24%	-2.34%	1.91%	70.00%	1,056	0.75	0.00	8.02	7,856.93	Industriales	0.82%
▼	BAP PE**	US\$	126.40	-1.63%	-4.34%	-0.24%	-6.54%	95.00%	284,917	1.20	3.17	-	10,051.33	Diversas	5.82%
▲	BVN PE**	US\$	8.20	3.14%	-1.80%	11.72%	9.48%	95.00%	478,230	1.73	0.85	-	2,256.99	Mineras	5.88%
▼	CASAGRC1 PE**	S/.	8.41	-2.21%	-3.33%	5.79%	6.46%	65.00%	14,229	0.36	8.61	7.64	186.56	Agrario	1.31%
▲	BBVAC1 PE**	S/.	1.72	1.78%	-0.58%	0.58%	1.78%	95.00%	18,310	0.36	6.14	6.01	3,343.87	Bancos y Financieras	2.85%
▼	CORARE1 PE**	S/.	1.25	-1.57%	0.00%	-2.34%	-10.71%	55.00%	11,450	0.62	12.13	4.05	529.27	Industriales	1.72%
▲	CPACASC1 PE**	S/.	4.05	0.25%	1.25%	0.25%	2.53%	90.00%	14,461	0.45	10.37	9.88	495.05	Industriales	2.38%
-	CVERDEC1 PE**	US\$	28.30	0.00%	-5.35%	-8.09%	-5.03%	60.00%	89	0.89	0.00	9.96	9,906.59	Mineras	5.25%
-	ENGEPEC1 PE**	S/.	4.00	0.00%	0.00%	9.59%	11.11%	65.00%	139	0.83	0.00	8.96	1,841.19	Servicios Públicos	1.44%
▼	ENDISPC1**	S/.	13.25	-1.85%	-1.85%	10.42%	86.62%	90.00%	91,845	0.90	1.95	17.64	2,228.21	Servicios Públicos	0.98%
-	FERREYC1 PE**	S/.	2.20	0.00%	1.38%	-0.90%	-1.35%	100.00%	14,791	0.62	11.81	4.40	548.12	Diversas	4.90%
-	AENZAC1 PE**	S/.	0.67	0.00%	0.00%	-11.84%	-19.28%	25.00%	945	#N/A N/A	0.00	-	211.20	Diversas	4.05%
▼	IFS PE**	US\$	22.17	-0.98%	-8.01%	-0.81%	-7.24%	90.00%	67,986	0.94	7.89	5.85	2,558.82	Diversas	7.22%
▼	INRETC1 PE**	US\$	33.50	-2.90%	-2.90%	-2.33%	1.48%	60.00%	121,582	1.00	2.06	18.38	3,643.02	Diversas	5.28%
-	LUSURC1 PE**	S/.	14.50	0.00%	0.00%	-2.03%	-4.61%	60.00%	5,365	0.00	7.91	11.04	1,859.47	Servicios Públicos	1.81%
▲	MINSURI1 PE**	S/.	3.41	0.29%	-2.57%	-6.32%	-3.94%	95.00%	7,334	1.09	10.98	1.87	2,589.02	Mineras	3.09%
▼	SCCO PE**	US\$	72.41	-0.25%	-5.83%	-1.59%	17.61%	85.00%	271,324	1.43	4.83	19.95	55,980.29	Mineras	2.14%
-	SIDERC1 PE**	S/.	1.72	0.00%	4.88%	3.61%	4.88%	75.00%	15,274	0.83	25.64	4.99	317.08	Industriales	1.43%
▼	UNACEMC1 PE**	S/.	1.57	-0.63%	-1.88%	-12.29%	-12.78%	95.00%	29,730	0.61	5.73	5.25	751.73	Industriales	3.00%
-	VOLCABC1 PE**	S/.	0.46	0.00%	-4.17%	-6.12%	-9.80%	100.00%	19,738	0.93	0.00	-	722.91	Mineras	5.90%
-	BROCALC1 PE**	S/.	6.13	0.00%	0.00%	-0.16%	0.16%	5.00%	16,027	0.00	0.00	-	262.33	Mineras	0.00%
-	CORAREC1 PE**	S/.	2.00	0.00%	2.56%	2.56%	4.17%	20.00%	5,267	0.00	5.93	6.48	529.27	Industriales	0.00%
-	ENGIEC1 PE**	S/.	5.26	0.00%	0.00%	-1.50%	6.26%	30.00%	7	0.00	0.00	12.80	833.04	Industriales	0.00%
▲	GBVLAC1 PE**	S/.	-	-	-	-	-	-	-	0.00	0.00	-	-	Diversas	0.00%

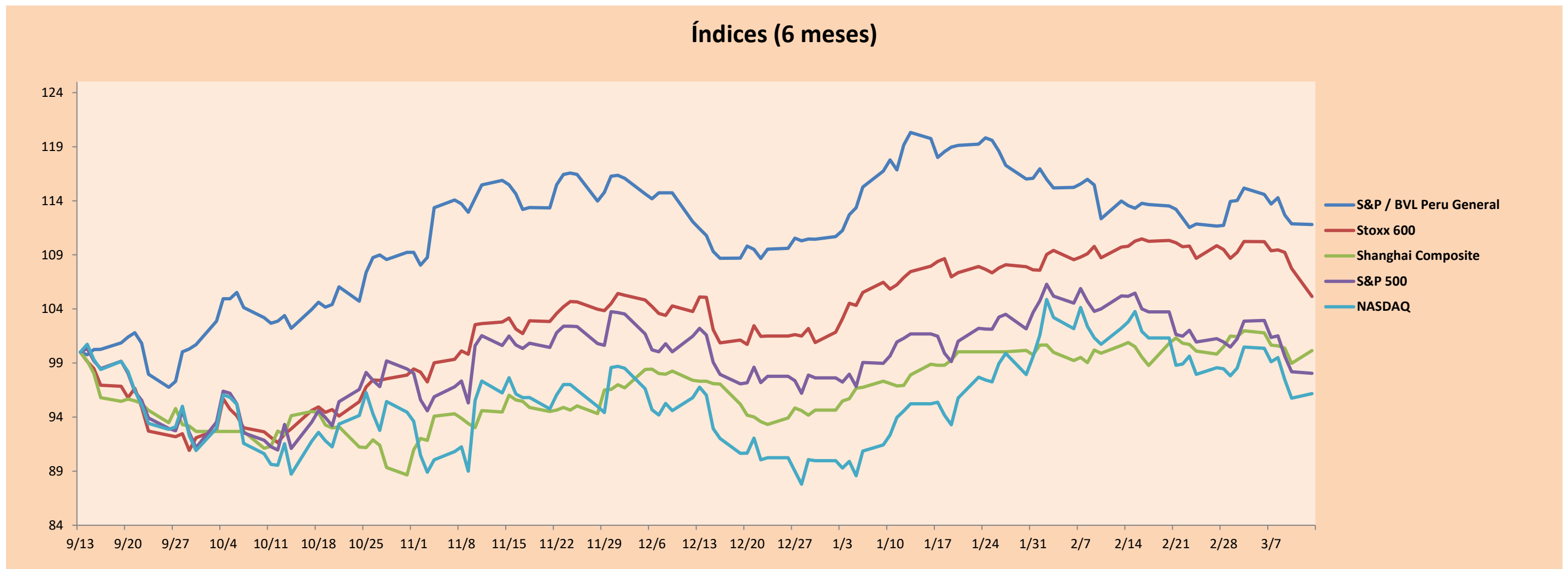
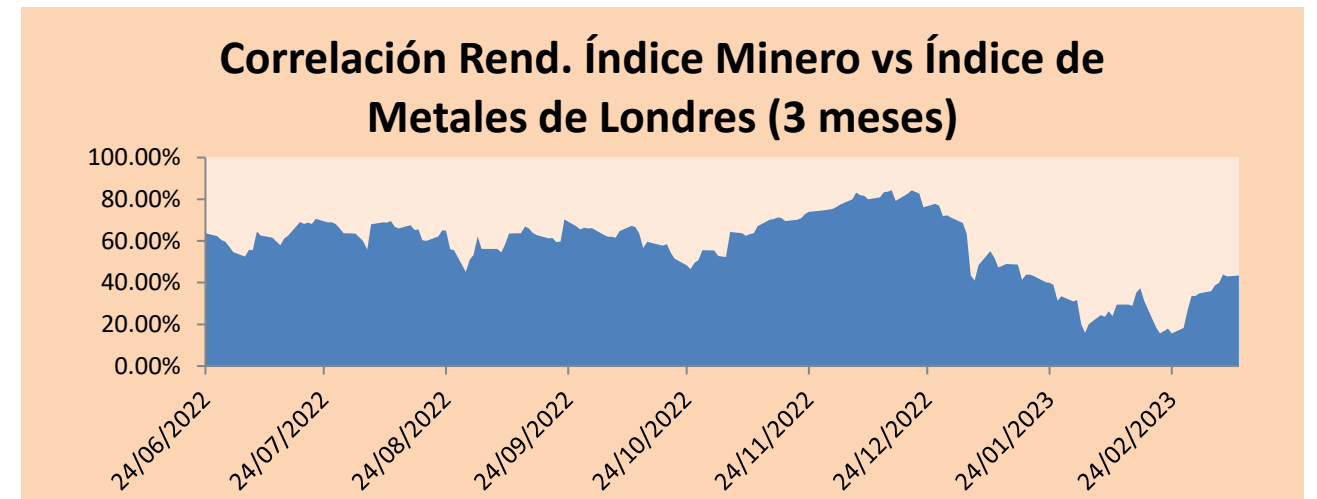
Cantidad de Acciones: 24
Fuente: Bloomberg, Economática
* Bloomberg Industry Classification System
** Se utiliza el PER de la bolsa y moneda de origen del instrumento
*Leyenda: Variación 1D: 1 Día; 5D: 5 Días, 1M: 1 Mes; YTD: Var.% 31/12/21 a la fecha

Subieron 5
Bajaron 9
Mantuvieron 10

Índices Sectoriales

	Cierre	1D*	5D*	30D*	YTD*	Beta	
▲	S&P/BVLMining	442.69	0.83%	-4.19%	-0.27%	12.54%	1.44
▼	S&P/BVLConsumer	1,222.88	-1.31%	-0.36%	-1.50%	-0.87%	0.31
▼	S&P/BVLIndustrials	232.95	-0.17%	0.60%	-4.34%	-4.93%	0.31
▼	S&P/BVLFinancials	893.04	-1.03%	-3.83%	-1.16%	-6.50%	1.41
▼	S&P/BVLConstruction	226.13	-0.25%	0.23%	-5.89%	-6.55%	0.23
▼	S&P/BVLPublicSvcs	1,000.48	-0.72%	-0.72%	6.08%	29.23%	0.25
▼	S&P/BVLElectricUtil	976.71	-0.72%	-0.72%	6.08%	29.23%	0.25

*Leyenda: Variación 1D: 1 Día; 5D: 5 Días, 1M: 1 Mes; YTD: Var.% 31/12/21 a la fecha



Base: 13/09/22=100
Fuente: Bloomberg

Coordinador Laboratorio de Mercado de Capitales: MS Javier Penny Pestana
Apoyo: Mariafe Urrutia, Fedele Calle, Nikolas Díaz y Nadia Contreras
email: pulsobursatil@ulima.edu.pe
facebook: www.facebook.com/pulsobursatil.ul

RATING SOBERANO

CLASIFICACIONES DE RIESGO

Moody's	S&P	Fitch	
Aaa	AAA	AAA	Prime
Aa1	AA+	AA+	Alto Grado
Aa2	AA	AA	
Aa3	AA-	AA-	
A1	A+	A+	Grado Alto Medio
A2	A	A	
A3	A-	A-	
Baa1	BBB+	BBB+	Grado Bajo Medio
Baa2	BBB	BBB	
Baa3	BBB-	BBB-	
Ba1	BB+	BB+	Sin Grado de Inversión Especulativo
Ba2	BB	BB	
Ba3	BB-	BB-	
B1	B+	B+	Altamente Especulativo
B2	B	B	
B3	B-	B-	
Caa1	CCC+	CCC	Riesgo Sustancial Extremadamente Especulativo
Caa2	CCC		
Caa3	CCC-		
Ca	CC	DDD	Poca esperanzas de Pago
C	C		
	D		
		DD	Impago
		D	

Fuente: Bloomberg

Rating Crédito Latinoamérica			
Clasificadora de riesgo			
País	Moody's	Fitch	S&P
Perú	Baa1	BBB	BBB
México	Baa2	BBB-	BBB
Venezuela	C	WD	NR
Brazil	Ba2	BB-	BB-
Colombia	Baa2	BB+	BB+
Chile	A2	A-	A
Argentina	Ca	WD	CCC+
Panamá	Baa2	BBB-	BBB

Fuente: Bloomberg

Riesgo País Latinoamérica(pbs)



Fuente: BCRP

Coordinador Laboratorio de Mercado de Capitales: MS Javier Penny Pestana
Apoyo: Mariafe Urrutia, Fedele Calle, Nikolas Díaz y Nadia Contreras
email: pulsobursatil@ulima.edu.pe
facebook: www.facebook.com/pulsobursatil.ul