

PULSO BURSÁTIL

FACULTAD DE CIENCIAS EMPRESARIALES Y ECONÓMICAS
CARRERA DE ECONOMÍA
LABORATORIO DE MERCADO DE CAPITALES

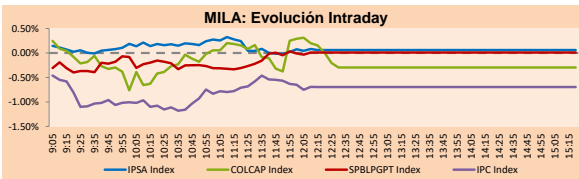


Lima, 17 de marzo de 2023

MILA

Principales índices	Cierre	1 D	5 D	1 M	YTD	Cap. Burs. (US\$ bill)
▲ IPSA (Chile)	5,201.47	0.06%	-3.56%	-2.39%	-1.15%	107.72
▲ IGPA (Chile)	26,946.83	0.35%	-3.39%	-3.68%	-2.39%	125.96
▲ COLSC (Colombia)	877.72	0.27%	0.64%	5.37%	-4.91%	3.12
▼ COLCAP (Colombia)	1,115.11	-0.30%	-6.08%	-7.83%	-13.29%	51.34
▲ S&P/BVL (Perú)*	21,378.49	0.01%	-1.05%	-2.59%	0.23%	100.11
▲ S&P/BVL SEL (Perú)	554.16	0.09%	-0.83%	-3.62%	-0.37%	84.12
▲ S&P/BVL LIMA 25	29,805.40	0.35%	0.00%	-2.25%	-1.03%	99.58
▼ IPC (México)	52,142.59	-0.68%	-1.23%	-3.08%	7.58%	347.12
▲ S&P MILA 40	453.39	0.36%	-6.52%	-5.77%	-2.00%	206.00

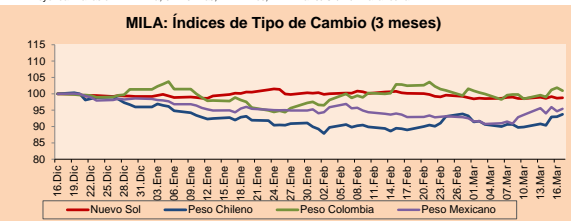
* Cap. Bursátil del cierre anterior *Leyenda: Variación 1D: 1 Día; 5D: 5 Días; 1M: 1 Mes; YTD: Var.% 31/12/21 a la fecha



Fuente: Bloomberg

Monedas	Precio	1D*	5D*	30 D*	YTD*
▲ Sol (PEN)	3,792.4	0.16%	0.29%	-1.94%	-0.36%
▲ Peso Chileno (CLP)	831.400	0.78%	4.33%	4.78%	-2.32%
▲ Peso Colombiano (COP)	4,832.50	-0.91%	2.53%	-1.88%	-0.41%
▲ Peso Mexicano (MXN)	18.875	0.81%	2.00%	1.56%	-3.20%

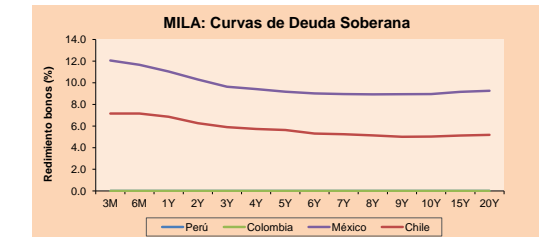
*Leyenda: Variación 1D: 1 Día; 5D: 5 Días; 1M: 1 Mes; YTD: Var.% 31/12/21 a la fecha



Base: 16/12/22=100

Fuente: Bloomberg

Renta Fija	Moneda	Precio	Bid Yield (%)	Ask Yield (%)	Duración
PERU 7.35 07/21/25	USD	105.942	4.73	4.53	2.12
PERU 4.125 08/25/27	USD	98.475	4.56	4.45	3.97
PERU 8.75 11/21/33	USD	126.323	5.51	5.41	7.16
PERU 6.55 03/14/37	USD	109.319	5.62	5.54	8.85
PERU 5.625 11/18/2050	USD	101.071	5.58	5.52	13.70
CHILE 2.25 10/30/22	USD	-	-	-	-
CHILE 3.125 01/21/26	USD	96.966	4.35	4.19	2.66
CHILE 3.625 10/30/42	USD	79.97	5.32	5.24	12.98
COLOM 11.85 03/09/28	USD	118.548	7.38	7.27	3.82
COLOM 10.375 01/28/33	USD	111.316	8.81	8.47	6.21
COLOM 7.375 09/18/37	USD	92.24	8.36	8.25	8.54
COLOM 6.125 01/18/41	USD	77.853	8.61	8.53	9.61
MEX 4 10/02/23	USD	85.597	7.61	7.54	10.15
MEX5.55 01/45	USD	93.125	6.152	6.097	12.13



Fuente: Bloomberg

Renta Variable

Más subieron	Bolsa	Mon.	Precio	▲%
Empresa de Energ	Colombia	COP	1645.00	5.45
Chocolates	Colombia	COP	52690	5.38
Industrias Peñol	Mexico	MXN	247.37	3.62
Buenaventura-Inv	Peru	USD	8.2	3.54
Promotora y Oper	Mexico	MXN	188.26	2.42

Por Monto Negociado	Bolsa	Monto (US\$)
Soquimich-B	Chile	75,671,145
Grupo F Banort-O	Mexico	21,562,601
Walmart de Méx-V	Mexico	15,602,457
Fomento Econ-Ubd	Mexico	10,743,187
Banco Santander	Chile	7,047,010

Más bajaron	Bolsa	Mon.	Precio	▼%
Grupo Aval	Colombia	COP	523.10	-5.75
Isa SA	Colombia	COP	15310	-3.22
Credicorp Ltd	Peru	USD	123.36	-2.98
Grupo F Banort-O	Mexico	MXN	145	-2.70
Cemex Sab-Cpo	Mexico	MXN	9.04	-2.69

Por Volumen	Bolsa	Volumen
Banco Santander	Chile	168,153,564
Corpbanca	Chile	109,119,958
Banco de Chile	Chile	35,933,833
Colbún SA	Chile	18,959,768
ENEL CHILE SA	Chile	15,079,232

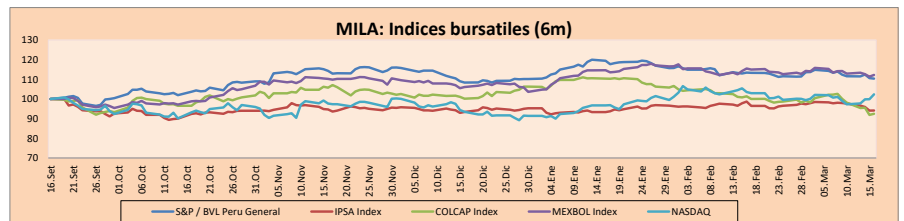
MILA

Perú: El índice General de la BVL finalizó la sesión de hoy con un resultado positivo de +0.01. El índice mantiene una tendencia negativa acumulada anual de -14.24% en moneda local y una tendencia acumulada negativa de -15.23% en moneda ajustada en dólares. Con respecto al S&P/BVL Perú SEL varió en +0.09% mientras que el S&P/BVL LIMA 25 en +0.35%. El spot PEN alcanzó S/3,792.4. Titular: Crisis de confianza por bancos alerta a operadores de emergentes.

Chile: El índice IPSA culminó el día con un retorno positivo de +0.06%. Los sectores más beneficiados de la jornada fueron Ma teriales (1.60%) y Tecnología de la información (+1.23%). Las acciones con el mejor desempeño fueron Soc química y minera en +2.17% y Colbun en +1.50%. Titular: Contribuyentes se ponen en pausa cambios de domicilio tributario tras rechazo del impuesto al patrimonio.

Colombia: El índice COLCAP concluyó la sesión con un retorno negativo de -0.30%. Los sectores más beneficiados de la jornada fueron Bienes de consumo básico (+5.38%) y Servicios públicos (+0.54%). Las acciones con mejor desempeño fueron Grupo Energía Bogota con 7.05% y Grupo Nutresa con 5.38%. Titular: Gestarsalud busca claridad sobre libre elección de EPS en la reforma.

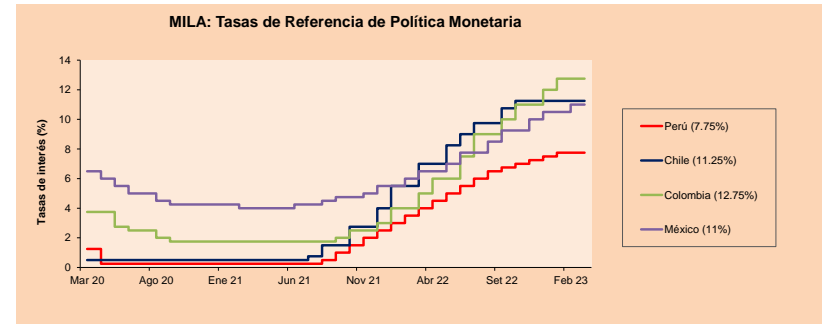
México: El índice IPC cerró el día en terreno negativo de -0.68%. Los sectores más perjudicados de la jornada fueron Finanzas (-2.09%) y Servicios de comunicación (-0.77%). Las acciones con peor desempeño fueron Cemex con -2.90% y Grupo Elektra con -2.59%. Titular: SVB Financial solicita protección por bancarrota bajo Capítulo 11.



Base: 19/09/22=100

Fuente: Bloomberg

ETFs	Mon.	Cierre	1D	5D	30 D	YTD	Bolsa
iShares MSCI All Peru Capped	USD	28.4	-0.07%	-2.57%	-4.41%	-0.94%	NYSE Arca
iShares MSCI Chile Capped	USD	26.78	-1.44%	-7.14%	-8.69%	-1.14%	Cboe BZX
Global X MSCI Colombia	USD	-	-	-	-	-	-
iShares MSCI Mexico Capped	USD	55.1	-1.45%	-3.30%	-4.07%	11.43%	NYSE Arca
iShares MSCI Emerging Markets	USD	37.65	-0.50%	-0.50%	-6.13%	-0.66%	NYSE Arca
Vanguard FTSE Emerging Markets	USD	38.765	-0.45%	-0.91%	-5.73%	-0.55%	NYSE Arca
iShares Core MSCI Emerging Markets	USD	46.64	-0.49%	-0.74%	-5.66%	-0.13%	NYSE Arca
iShares JP Morgan Emerging Markets Bonds	USD	52.98	0.08%	-0.02%	-2.18%	-0.13%	Cboe BZX
Morgan Stanley Emerging Markets Domestic	USD	4.47	0.00%	-1.32%	-1.76%	1.59%	New York



Fuente: Bloomberg

Coordinador Laboratorio de Mercado de Capitales: MS Javier Penny Pestana
Apoyo: Marifae Urrutia, Fedele Calle, Nikolas Diaz y Nadia Contreras
email: pulsobursatil@ulima.edu.pe
facebook: www.facebook.com/pulsobursatil.ul

El contenido del presente documento es únicamente informativo. Los datos y opiniones expresados no deben ser interpretados como recomendaciones para la toma de decisiones futuras. Bajo ninguna circunstancia, el Laboratorio de Mercado de Capitales de la Universidad de Lima se hará responsable por el uso de lo expresado en este documento.

MUNDO

Principales índices		Cierre	1 D*	5 D*	1 M*	YTD*	Cap. Burs. (US\$ Mil.)
▼	Dow Jones (EEUU)	31,915.10	-1.03%	0.04%	-5.63%	-3.70%	10,108,509
▼	Standard & Poor's 500 (EEUU)	3,926.10	-0.86%	1.68%	-3.71%	2.29%	34,488,143
▼	NASDAQ Composite (EEUU)	11,648.42	-0.60%	4.57%	-1.18%	11.29%	19,806,001
▼	Stoxx EUROPE 600 (Europa)	436.31	-1.21%	-3.85%	-6.03%	2.69%	11,359,764
▼	DAX (Alemania)	14,768.20	-1.33%	-4.28%	-4.61%	6.07%	1,362,564
▼	FTSE 100 (Reino Unido)	7,335.40	-1.01%	-5.33%	-8.36%	-1.56%	1,657,489
▼	CAC 40 (Francia)	6,925.40	-1.43%	-4.09%	-5.75%	6.98%	2,164,030
▼	IBEX 35 (España)	8,719.30	-1.92%	-6.09%	-6.58%	5.96%	942,990
▼	MSCI AC Asia Pacific Index	155.08	-1.00%	-3.09%	-4.66%	-0.42%	20,888,921
▲	HANG SENG (Hong Kong)	19,518.59	1.64%	1.03%	-6.55%	-1.33%	3,202,759
▲	SHANGHAI SE Comp. (China)	3,250.55	0.73%	0.63%	-1.21%	5.22%	6,836,122
▲	NIKKEI 225 (Japón)	27,333.79	1.20%	-2.88%	-0.72%	4.75%	3,620,243
▲	S&P/ASX 200 (Australia)	6,994.80	0.42%	-2.10%	-4.85%	-0.62%	1,577,994
▲	KOSPI (Corea del Sur)	2,395.69	0.75%	0.05%	-2.42%	7.12%	1,404,866

*Leyenda: Variación 1D: 1 Día; 5D: 5 Días; 1M: 1 Mes; YTD: Var. % 31/12/21 a la fecha

Renta Variable

Alemania (Acciones del DAX Index)				Más bajaron					
Más subieron Mon.	Precio	▲ %	Bolsa	Mon.	Precio	▼ %	Bolsa		
1COV GY	EUR	36.85	1.43	Xetra	CBK GY	EUR	9.188	-3.47	Xetra
DPW GY	EUR	40.53	0.91	Xetra	MUV2 GY	EUR	299.8	-3.04	Xetra
FME GY	EUR	36.99	0.60	Xetra	CON GY	EUR	64.48	-2.66	Xetra
BAYN GY	EUR	55.81	0.07	Xetra	EOAN GY	EUR	10.575	-2.49	Xetra

Europa (Acciones del STOXX EUROPE 600)				Más bajaron					
Más subieron Mon.	Precio	▲ %	Bolsa	Mon.	Precio	▼ %	Bolsa		
AMS SE	CHF	7.002	3.98	SIX Swiss Ex	STERV FH	EUR	11.305	-7.94	Helsinki
GN DC	DKK	147.75	3.47	Copenhagen	BT/A LN	Gbp	137.75	-6.07	Londres
DPLM LN	Gbp	2720	3.19	Londres	OSB LN	Gbp	489.6	-5.85	Londres
ASM NA	EUR	323	2.47	EN Amsterdam	ICP LN	Gbp	1156.5	-5.82	Londres

Panorama Mundial:

Estados Unidos:

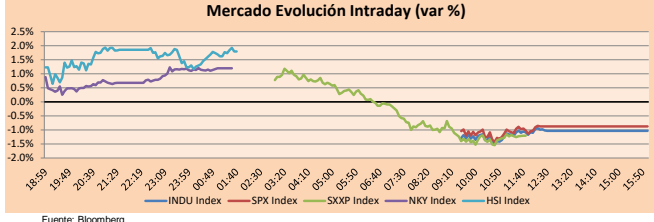
El mercado estadounidense se mantiene con rendimientos negativos. El índice DOW JONES se encuentra con resultados negativos, debido principalmente a la persistencia de los precios altos, lo que está un impulso a la baja para el sentimiento que desembocó en las turbulencias financieras. Además, First Republic Bank se vio sometido de nuevo a una fuerte presión vendadora, con una caída superior al 20%, ya que el intento de rescate por parte de bancos más grandes, incluidos JPMorgan Chase y Citigroup, sólo ofreció un breve alivio, mientras persiste la preocupación de que la infusión pueda no ser suficiente para apuntalar el banco regional. El índice S&P 500 también permanece con sus rendimientos negativos, pese a que las expectativas de inflación se ralentizaron tanto a un año vista (3,8%, la más baja desde abril de 2021, frente a 4,1%) como a cinco años vista (2,8% frente a 2,9%). Por último, el índice NASDAQ permanece a la baja, debido a la preocupación por la salud del sector bancario, que mantuvo en vilo a los inversores. Asimismo, la FedEx subió aproximadamente un 8% después de que los severos recortes de costes ayudaran al líder del transporte de mercancías a elevar su previsión de beneficios. De este modo, DOW JONES -1.03%, S&P 500 -0.86% y NASDAQ -0.60% se mantienen con resultados negativos en lo que va del día.

Europa:

Los principales índices europeos terminaron la sesión con rendimientos negativos. El índice pan europeo STOXX 600 cerró con pérdidas ya que los inversores siguen preocupados por una posible crisis bancaria a pesar de los esfuerzos realizados en Estados Unidos y Europa para paliar a los prestamistas en dificultades. El mercado inglés, reflejado en el FTSE 100, cerró al alza, cerca de un mínimo de cuatro meses, arrastrado por las acciones tecnológicas y financieras. Se agrava la preocupación por el sector bancario, mientras aumenta el temor a que pueda llevar a la economía a una recesión, a medida que se desvanecen el optimismo inicial alimentado por los rescates a ambos lados del Atlántico. Entre los valores individuales, BT Group y Afdn fueron los más rezagados, con caídas superiores al 5% cada uno. Del mismo modo, el índice DAX cerró en terreno negativo, con el Deutsche Bank cayendo un 4.5% y el Commerzbank retrocediendo un 3.8%. En el resto del mundo, Santander cayó más de un 4%, Swedbank casi un 4%, HSB casi un 3% y Barclays un 2%. Un grupo de grandes bancos estadounidenses acordó apartar 30.000 millones de dólares en depósitos al First Republic Bank en un intento de apuntalar la confianza en el sistema financiero, un día después de que Credit Suisse anunciara que tomaría prestados hasta 54.000 millones de dólares del Banco Nacional Suizo. Sin embargo, los últimos movimientos también han alimentado la especulación de que los bancos centrales podrían mantener su postura restrictiva en el futuro. El mercado francés cerró a la baja, en línea con sus homologos regionales. En París, el índice CAC 40 bajó 103 puntos o un 1.46% el viernes. Las pérdidas estuvieron impulsadas por Renault (-4.84%), ENGIE (-2.87%) y Veolia (-2.66%). De este modo, FTSE 100 -1.01%; CAC 40 -1.43%; DAX -1.33%; STOXX 600 -1.21% terminaron en niveles negativos.

Asia:

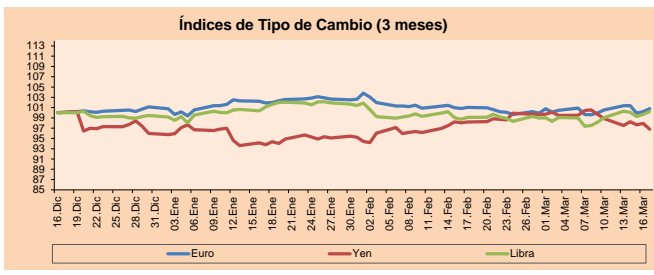
Los principales índices asiáticos cerraron con rendimientos positivos. El mercado chino acabó con rendimientos positivos, ya que un paquete de rescate para el First Republic Bank alivió la preocupación del mercado por otra quiebra bancaria en Estados Unidos. Esto causó que muchas empresas asiáticas lancen proyectos rivales. En cuanto a datos, la inflación subió a 2.1% en enero, el máximo en tres meses, pero por debajo del consenso, 2.1%. En línea, el índice Hang Seng cerró con ganancias gracias a la subida de todos los sectores. El sector del consumo ganó un 2%, mientras que el inmobiliario sumó un 1.6%. El sector financiero subió un 1.4% tras los descensos de los últimos días. El mercado surcoreano terminó con resultados positivos. El mercado japonés cerró al alza, impulsado por el sector tecnológico que siguió la estela de las ganancias de Wall Street durante la noche. La agitación en el sector bancario mundial también alimentó las especulaciones de que los principales bancos centrales podrían adoptar un enfoque menos agresivo en el endurecimiento de sus políticas. El mercado australiano terminó al alza, la renta variable se mantuvo a salvo de mayores pérdidas después de que los reguladores y los principales bancos intervinieran para ayudar a los prestamistas con problemas. De esta forma, NIKKEI +1.20%; HANG SENG +1.64%; CSI 300 +0.50%; S&P/ASX 200 +0.42%; KOSPI +0.75%; SHANGHAI COMPOSITE +0.73% terminaron con rendimientos positivos.



Fuente: Bloomberg

Monedas		Precio	1 D*	5 D*	1 M*	YTD*
▲	Euro	1.0670	0.57%	0.25%	-0.18%	-0.33%
▼	Yen	132.2100	-1.14%	-2.09%	-1.45%	0.83%
▼	Libra Esterlina	1.2176	0.55%	1.21%	1.21%	0.77%
▼	Yuan	6.8867	-0.16%	-0.44%	0.46%	-0.17%
▼	Dólar de Hong Kong	7.8494	0.00%	0.04%	0.02%	0.61%
▲	Real Brasileño	5.2761	0.86%	1.18%	1.15%	-0.08%
▲	Peso Argentino	203.3658	0.21%	1.31%	5.69%	14.81%

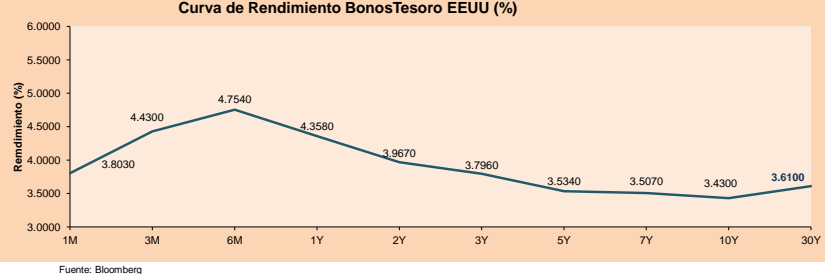
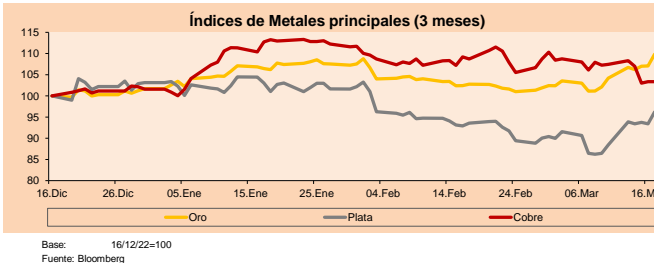
*Leyenda: Variación 1D: 1 Día; 5D: 5 Días; 1M: 1 Mes; YTD: Var. % 31/12/21 a la fecha



Base: 16/12/22=100
Fuente: Bloomberg

Commodities		Precio	1 D*	5 D*	1 M*	YTD*
▲	Oro (US\$ Oz. T) (LME)	1,968.15	2.53%	5.35%	7.20%	7.90%
-	Plata (US\$ Oz. T) (LME)	22.33	2.94%	8.74%	3.27%	-6.76%
-	Cobre (US\$ TM) (LME)	8,508.75	0.00%	-3.82%	-3.60%	-1.72%
-	Zinc (US\$ TM) (LME)	2,871.00	0.00%	-2.83%	-5.47%	-4.40%
▼	Petroleo WTI (US\$ Barril) (NYM)	66.91	-2.11%	-12.74%	-15.12%	-16.91%
-	Estanto (US\$ TM) (LME)	22,118.00	0.00%	-2.70%	-16.38%	-10.65%
-	Plomo (US\$ TM) (LME)	2,058.00	0.00%	-0.84%	0.89%	-11.92%
▼	Azúcar #11 (US\$ Libra) (NYB-ICE)	20.67	-0.43%	-2.32%	4.82%	10.42%
▲	Cacao (US\$ TM) (NYB-ICE)	2,737.00	1.82%	1.22%	0.18%	5.23%
▼	Café Arábica (US\$ TM) (NYB-ICE)	176.10	-2.19%	-0.96%	-0.51%	5.48%

*Leyenda: Variación 1D: 1 Día; 5D: 5 Días; 1M: 1 Mes; YTD: Var. % 31/12/20 a la fecha



LIMA

Acciones

Valor	Moneda	Precio	1D*	5D*	30D*	YTD*	Frecuencia	Volumen (US\$)	Beta	Dividend Yield (%)	Price Earning	Capitalización Bursátil (M US\$)	Sector Económico*	Participación Índice
▲ ALICORC1 PE**	S/.	6.60	0.27%	0.64%	5.37%	-4.91%	100.00%	1,301,898	0.57	3.79	10.25	1,482.18	Industrial	3.53%
▲ BACKUSH1 PE**	S/.	26.00	3.79%	3.79%	5.05%	5.78%	75.00%	1,012,532	0.75	4.81	8.32	8,015.41	Industriales	0.82%
▼ BAP PE**	US\$	123.36	-2.98%	-4.00%	-4.40%	-8.79%	100.00%	166,431	1.20	3.24	-	9,809.59	Diversas	5.82%
▲ BVN PE**	US\$	8.20	3.54%	3.14%	14.53%	9.48%	100.00%	93,847	1.73	0.85	-	2,256.99	Mineras	5.88%
- CASAGRC1 PE**	S/.	8.40	0.00%	-2.33%	5.00%	6.33%	65.00%	98	0.36	0.00	7.63	186.58	Agrario	1.31%
▼ BBVAC1 PE**	S/.	1.70	-1.16%	0.59%	0.00%	0.59%	100.00%	8,691	0.35	6.21	5.94	3,309.17	Bancos y Financieras	2.85%
- CORAREI1 PE**	S/.	1.25	0.00%	-1.57%	0.81%	-10.71%	55.00%	515	0.58	0.00	4.05	529.94	Industriales	1.72%
▲ CPACASC1 PE**	S/.	4.07	0.49%	0.74%	-0.49%	3.04%	85.00%	3,279	0.45	10.32	9.93	492.60	Industriales	2.38%
- CVERDEC1 PE**	US\$	28.30	0.00%	0.00%	-7.18%	-5.03%	70.00%	2,575	0.89	4.04	9.96	9,906.58	Mineras	5.25%
▼ ENGEPEC1 PE**	S/.	3.95	-0.75%	-1.25%	7.34%	9.72%	75.00%	7,818	0.83	15.48	8.84	1,820.48	Servicios Públicos	1.44%
- ENDISPC1**	S/.	13.40	0.00%	-0.74%	11.95%	88.73%	100.00%	293,140	0.90	1.93	17.84	2,256.29	Servicios Públicos	0.98%
- FERREYC1 PE**	S/.	2.20	0.00%	0.00%	0.00%	-1.35%	100.00%	711	0.61	0.00	4.40	548.82	Diversas	4.90%
- AENZAC1 PE**	S/.	0.66	0.00%	-1.49%	-16.46%	-20.48%	35.00%	2,998	0.00	0.00	-	208.31	Diversas	4.05%
- IFS PE**	US\$	21.97	0.00%	-1.88%	-0.99%	-8.08%	95.00%	30,406	0.92	7.97	5.79	2,535.73	Diversas	7.22%
- INRETC1 PE**	US\$	33.50	0.00%	-2.90%	-3.46%	1.48%	65.00%	14,740	1.00	2.06	18.36	3,643.02	Diversas	5.28%
- LUSURC1 PE**	S/.	14.00	0.00%	-3.45%	-5.41%	-7.89%	70.00%	8,876	0.00	8.19	10.66	1,797.63	Servicios Públicos	1.81%
- MINSUR1 PE**	S/.	3.45	0.00%	1.47%	-6.76%	-2.82%	95.00%	2,615	1.09	0.00	1.89	2,622.71	Mineras	3.09%
- SCCO PE**	US\$	68.69	0.00%	-5.37%	-7.80%	11.56%	90.00%	269	1.47	0.00	18.93	53,104.35	Mineras	2.14%
- SIDERC1 PE**	S/.	1.70	0.00%	-1.16%	1.19%	3.66%	75.00%	7,357	0.83	0.00	4.93	313.79	Industriales	1.43%
- UNACEMC1 PE**	S/.	1.58	0.00%	0.00%	-9.20%	-12.22%	95.00%	26,352	0.58	0.00	5.28	757.47	Industriales	3.00%
- VOLCABC1 PE**	S/.	0.46	0.00%	0.00%	-13.21%	-9.80%	100.00%	11,345	0.91	0.00	-	748.59	Mineras	5.90%
- BROCALC1 PE**	S/.	5.87	0.00%	-4.24%	-4.24%	-4.08%	5.00%	15,788	0.00	0.00	-	251.52	Mineras	0.00%
- CORAREC1 PE**	S/.	2.00	0.00%	0.00%	2.56%	4.17%	20.00%	5,274	0.00	0.00	6.48	529.94	Industriales	0.00%
- ENGIEC1 PE**	S/.	5.26	0.00%	0.00%	-0.57%	6.26%	20.00%	948	0.00	0.00	12.81	834.09	Industriales	0.00%
- GBVLAC1 PE**	S/.	0.00	0.00%	0.00%	0.00%	0.00%	0.00%	0	0.00	0.00	-	0.00	Diversas	0.00%

Cantidad de Acciones: 25
Fuente: Bloomberg, Económica
* Bloomberg Industry Classification System
** Se utiliza el PER de la bolsa y moneda de origen del instrumento
*Leyenda: Variación 1D: 1 Día; 5D: 5 Días; 1M: 1 Mes; YTD: Var.% 31/12/21 a la fecha

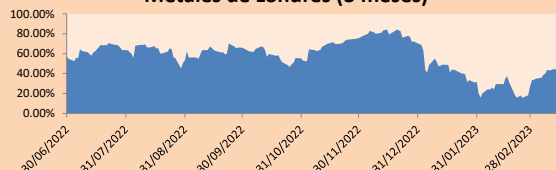
Subieron 4
Bajaron 3
Mantuvieron 18

Índices Sectoriales

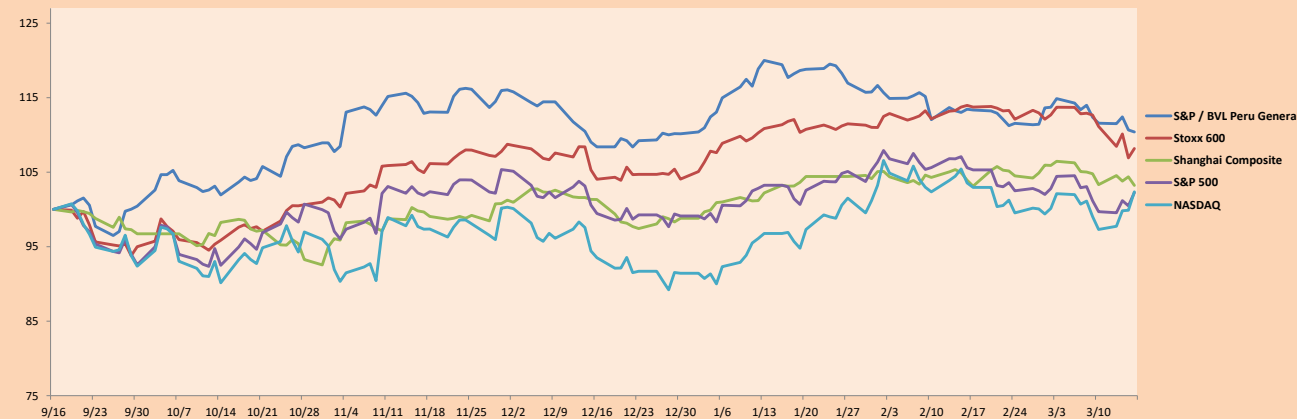
	Cierre	1D*	5D*	30D*	YTD*	Beta
▲ S&P/BVLMining	426.87	0.73%	-2.77%	-5.78%	8.52%	1.48
▲ S&P/BVLConsumer	1,245.07	1.25%	0.48%	-0.31%	0.93%	0.29
▲ S&P/BVLIndustrials	233.13	0.07%	-0.09%	-3.72%	-4.85%	0.29
▲ S&P/BVLFinancials	871.39	-2.59%	-3.43%	-5.49%	-8.77%	1.41
▲ S&P/BVLConstruction	226.38	0.11%	-0.14%	-5.40%	-6.44%	0.22
▲ S&P/BVLPublicSvcs	1,001.09	-0.22%	-0.66%	6.33%	29.31%	0.24
▲ S&P/BVLElectricUtil	977.31	-0.22%	-0.66%	6.33%	29.31%	0.24

*Leyenda: Variación 1D: 1 Día; 5D: 5 Días; 1M: 1 Mes; YTD: Var.% 31/12/21 a la fecha

Correlación Rend. Índice Minero vs Índice de Metales de Londres (3 meses)



Índices (6 meses)



Base: 16/09/22=100
Fuente: Bloomberg

Coordinador Laboratorio de Mercado de Capitales: MS Javier Penny Pestana
Apoyo: Mariela Urrutia, Fedele Calle, Nikolas Díaz y Nadia Contreras
email: pulsobursatil@ulima.edu.pe
facebook: www.facebook.com/pulsobursatil.ul

RATING SOBERANO

CLASIFICACIONES DE RIESGO

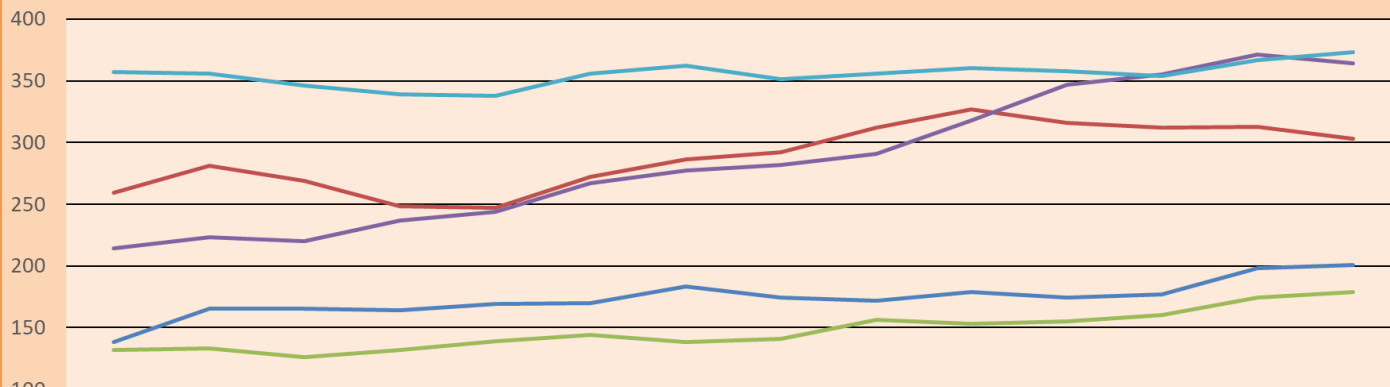
Moody's	S&P	Fitch	
Aaa	AAA	AAA	Prime
Aa1	AA+	AA+	Alto Grado
Aa2	AA	AA	
Aa3	AA-	AA-	
A1	A+	A+	Grado Alto Medio
A2	A	A	
A3	A-	A-	
Baa1	BBB+	BBB+	Grado Bajo Medio
Baa2	BBB	BBB	
Baa3	BBB-	BBB-	
Ba1	BB+	BB+	Sin Grado de Inversión Especulativo
Ba2	BB	BB	
Ba3	BB-	BB-	
B1	B+	B+	Altamente Especulativo
B2	B	B	
B3	B-	B-	
Caa1	CCC+	CCC	Riesgo Sustancial Extremadamente Especulativo
Caa2	CCC		
Caa3	CCC-		
Ca	CC	DDD	Poca esperanzas de Pago
	C		
C	D	DD	Impago
		D	

Fuente: Bloomberg

Rating Crédito Latinoamérica			
País	Clasificadora de riesgo		
	Moody's	Fitch	S&P
Perú	Baa1	BBB	BBB
México	Baa2	BBB-	BBB
Venezuela	C	WD	NR
Brazil	Ba2	BB-	BB-
Colombia	Baa2	BB+	BB+
Chile	A2	A-	A
Argentina	Ca	WD	CCC+
Panamá	Baa2	BBB-	BBB

Fuente: Bloomberg

Riesgo País Latinoamérica(pbs)



	Feb-21	Mar-21	Abr-21	May-21	Jun-21	Jul-21	Ago-21	Set-21	Oct-21	Nov-21	Dic-21	Ene-22	Feb-22	Mar-22
Perú	138	165	165	164	169	170	183	174	172	179	174	177	198	201
Brasil	259	281	269	248	247	272	286	292	312	327	316	312	313	303
Chile	132	133	126	132	139	144	138	141	156	153	155	160	174	179
Colombia	214	223	220	237	244	267	277	282	291	318	347	355	371	364
México	357	356	346	339	338	356	362	351	356	360	358	354	367	373

Fuente: BCRP

Coordinador Laboratorio de Mercado de Capitales: MS Javier Penny Pestana
Apoyo: Mariafe Urrutia, Fedele Calle, Nikolas Díaz y Nadia Contreras
email: pulsobursatil@ulima.edu.pe
facebook: www.facebook.com/pulsobursatil.ul

El contenido del presente documento es únicamente informativo. Los datos y opiniones expresados no deben ser interpretados como recomendaciones para la toma de decisiones futuras. Bajo ninguna circunstancia, el Laboratorio de Mercado de Capitales de la Universidad de Lima se hará responsable por el uso de lo expresado en este documento.