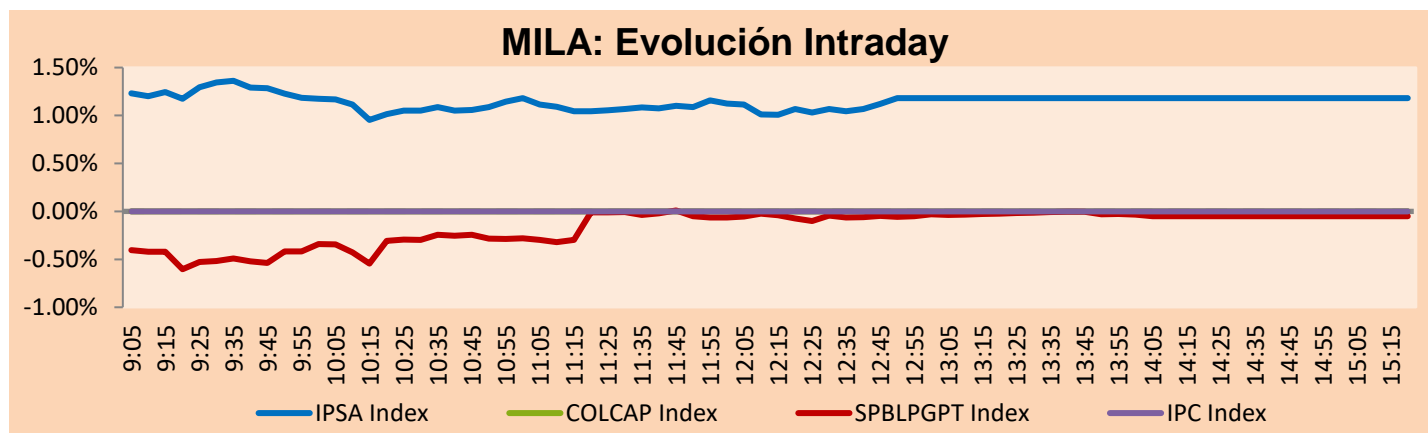


MILA

Principales índices	Cierre	1 D	5 D	1 M	YTD	Cap. Burs. (US\$ bill)
▲ IPSA (Chile)	5,170.09	1.14%	-3.13%	-3.01%	-1.75%	106.41
▲ IGPA (Chile)	26,978.25	1.33%	-2.46%	-3.71%	-2.28%	124.78
▼ COLSC (Colombia)	873.61	-0.20%	0.17%	6.16%	-5.35%	3.12
▼ COLCAP (Colombia)	1,110.39	-0.72%	-6.48%	-8.30%	-13.66%	51.05
▼ S&P/BVL (Perú)*	21,434.58	-0.05%	-0.73%	-2.24%	0.49%	100.04
▲ S&P/BVL SEL (Perú)	559.25	0.48%	0.15%	-2.68%	0.54%	84.11
▲ S&P/BVL LIMA 25	29,858.14	-0.03%	0.13%	-2.07%	-0.86%	99.50
▼ IPC (México)	51,925.61	-1.10%	-1.65%	-3.68%	7.14%	345.38
▼ S&P MILA 40	446.77	-1.46%	-7.19%	-6.51%	-2.76%	202.63

* Cap. Bursátil del cierre anterior *Leyenda: Variación 1D: 1 Día; 5D: 5 Días; 1M: 1 Mes; YTD: Var.% 31/12/21 a la fecha

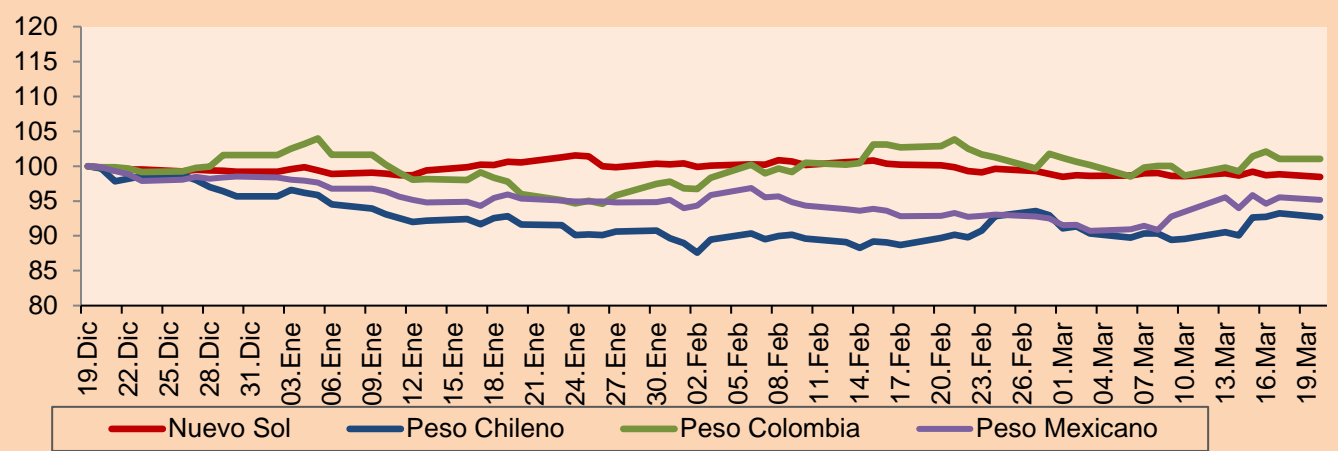


Fuente: Bloomberg

Monedas	Precio	1D*	5D*	30 D*	YTD*
▼ Sol (PEN)	3.7769	-0.40%	-0.53%	-1.76%	-0.77%
▼ Peso Chileno (CLP)	824.450	-0.61%	2.38%	4.49%	-3.13%
- Peso Colombiano (COP)	4,827.25	0.00%	1.24%	-1.61%	-0.52%
▼ Peso Mexicano (MXN)	18.838	-0.38%	-0.40%	2.54%	-3.40%

*Leyenda: Variación 1D: 1 Día; 5D: 5 Días; 1M: 1 Mes; YTD: Var.% 31/12/21 a la fecha

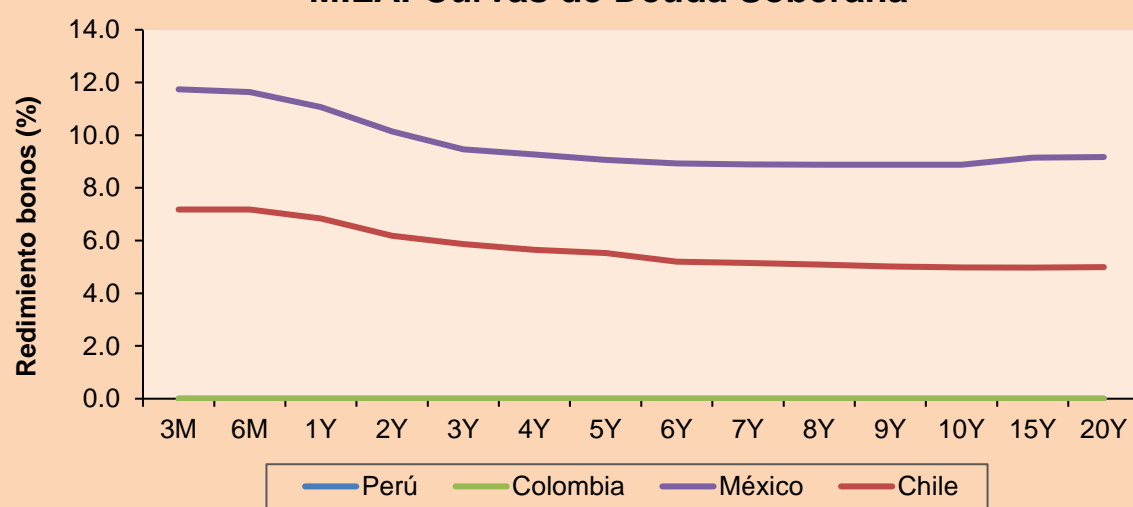
MILA: Índices de Tipo de Cambio (3 meses)



Base: 19/12/22=100
Fuente: Bloomberg

Renta Fija	Instrumento	Moneda	Precio	Bid Yield (%)	Ask Yield (%)	Duración
PERU 7.35 07/21/25	USD	105.889	4.76	4.54	2.12	
PERU 4.125 08/25/27	USD	98.439	4.59	4.45	3.97	
PERU 8.75 11/21/33	USD	126.15	5.53	5.42	7.19	
PERU 6.55 03/14/37	USD	109.129	5.65	5.55	8.88	
PERU 5.625 11/18/2050	USD	100.773	5.60	5.54	13.73	
CHILE 2.25 10/30/22	USD	-	-	-	-	
CHILE 3.125 01/21/26	USD	96.925	4.39	4.19	2.66	
CHILE 3.625 10/30/42	USD	79.265	5.39	5.30	13.04	
COLOM 11.85 03/09/28	USD	118.494	7.39	7.28	3.83	
COLOM 10.375 01/28/33	USD	111.168	8.83	8.50	6.22	
COLOM 7.375 09/18/37	USD	91.939	8.39	8.29	8.56	
COLOM 6.125 01/18/41	USD	77.747	8.63	8.54	9.65	
MEX 4 10/02/23	USD	85.597	7.61	7.54	10.15	
MEX5.55 01/45	USD	92.386	6.221	6.159	12.16	

MILA: Curvas de Deuda Soberana



Fuente: Bloomberg

Lima, 20 de marzo de 2023

Renta Variable

Más subieron	Bolsa	Mon.	Precio	▲%
SOQUIMICH-B	Chile	CLP	95870.00	5.95
CMPC	Chile	CLP	1639.9	4.53
BUENAVENTURA-ADR	Peru	USD	7.73	4.46
EMPRESAS COPEC	Chile	CLP	6889.9	3.45
MEGACABLE-CPO	Mexico	MXN	45.08	3.42

Por Monto Negociado	Bolsa	Monto (US\$)
AMERICA MOVIL-L	Mexico	78,629,750
GRUPO MEXICO-B	Mexico	73,569,603
WALMART DE MEXIC	Mexico	57,520,472
SOQUIMICH-B	Chile	49,055,462
GRUPO F BANORT-O	Mexico	45,358,717

Más bajaron	Bolsa	Mon.	Precio	▼%
GRUPO F BANORT-O	Mexico	MXN	156.20	-2.56
BECLE SAB DE CV	Mexico	MXN	41.11	-2.40
COLBUN SA	Chile	CLP	91.80	-1.82
ALFA SAB-A	Mexico	MXN	13.71	-1.72
INRETAIL PERU CO	Peru	USD	34.00	-1.59

Por Volumen	Bolsa	Volumen
ITAU CORPBANCA	Chile	1,047,244,022
BANCO DE CHILE	Chile	304,370,743
BANCO SANTANDER	Chile	179,927,141
ENEL CHILE SA	Chile	102,642,295
AMERICA MOVIL-L	Mexico	78,191,840

MILA

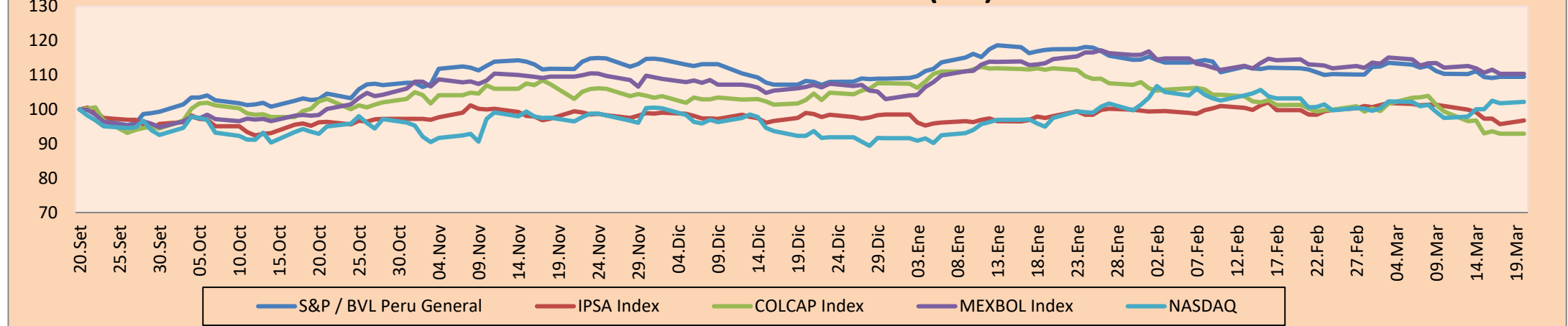
Perú: El índice General de la BVL finalizó la sesión de hoy con un resultado negativo de -0.05%. El índice mantiene una tendencia positiva acumulada anual de +0.49% en moneda local y una tendencia acumulada positiva de +1.27% en moneda ajustada en dólares. Con respecto al S&P/BVL Perú SEL varió en +1.99% mientras que el S&P/BVL LIMA 25 en +0.03%. El spot PEN alcanzó S/3.7769. Titular: MEF no descarta prorrogar por más de tres meses pago de impuestos en zonas afectadas por Yaku.

Chile: El índice IPSA culminó el día con un retorno positivo de +1.14%. Los sectores más beneficiados de la jornada fueron Industrial (+3.22%) y Materiales (+2.43%). Las acciones con el mejor desempeño fueron Compañía Sud Americana de Vapores (+4.87%) y Sociedad Química y Minera de Chile (+4.14%). Titular: Giorgio Jackson, ministro Desarrollo Social: "El rechazo a la reforma tributaria le añade algo de supuesto al programa, pero vamos a insistir en un consenso"

Colombia: El índice COLCAP concluyó la sesión con un retorno positivo de -0.72%. Los sectores más perjudicados de la jornada fueron Bienes de Consumo Básico (-6.00%) y Servicios públicos (-1.39%). Las acciones con peor desempeño fueron Corporación Financiera Colombiana (-8.96%) y Grupo Aval Acciones y Valores (-6.31%). Titular: ¿Política monetaria del Banrep frenará el alza de precios en el país?.

México: El índice IPC cerró el día en terreno positivo de -1.10%. Los sectores más perjudicados de la jornada fueron Servicios de Comunicación (-2.66%) y Finanzas (-2.53%). Las acciones con peor desempeño fueron Grupo Financiero Inbursa SA (-4.37%) y Controladora Vuela Cia de Avia (-3.87%). Titular: Bancos mexicanos tienen capacidad para resistir incertidumbre "creada" en EU: Fintch.

MILA: Índices bursátiles (6m)

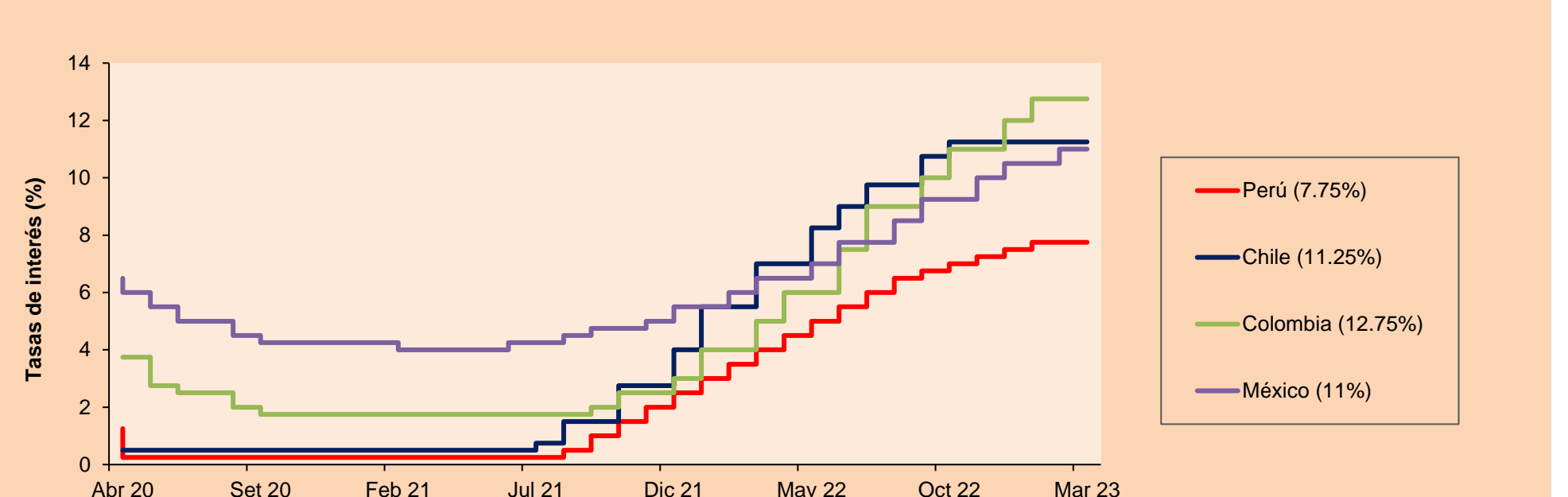


Base: 21/09/22=100
Fuente: Bloomberg

ETFs

	Mon.	Cierre	1D	5D	30 D	YTD	Bolsa
▲ iShares MSCI All Peru Capped	USD	28.88	1.19%	-0.82%	-2.43%	0.73%	NYSE Arca
▲ iShares MSCI Chile Capped	USD	26.81	0.37%	-4.90%	-8.42%	-1.03%	Cboe BZX
Global X MSCI Colombia	USD	-	-	-	-	-	-
▲ iShares MSCI Mexico Capped	USD	55.18	1.08%	-0.65%	-5.74%	11.59%	NYSE Arca
▲ iShares MSCI Emerging Markets	USD	37.75	0.37%	-0.40%	-4.86%	-0.40%	NYSE Arca
▲ Vanguard FTSE Emerging Markets	USD	38.78	0.10%	-0.77%	-4.74%	-0.51%	NYSE Arca
▲ iShares Core MSCI Emerging Markets	USD	46.73	0.34%	-0.57%	-4.73%	0.06%	NYSE Arca
▲ iShares JP Morgan Emerging Markets Bonds	USD	53.24	0.74%	0.34%	-1.17%	0.36%	Cboe BZX
▼ Morgan Stanley Emerging Markets Domestic	USD	4.45	-0.45%	-0.22%	-2.41%	1.14%	New York

MILA: Tasas de Referencia de Política Monetaria

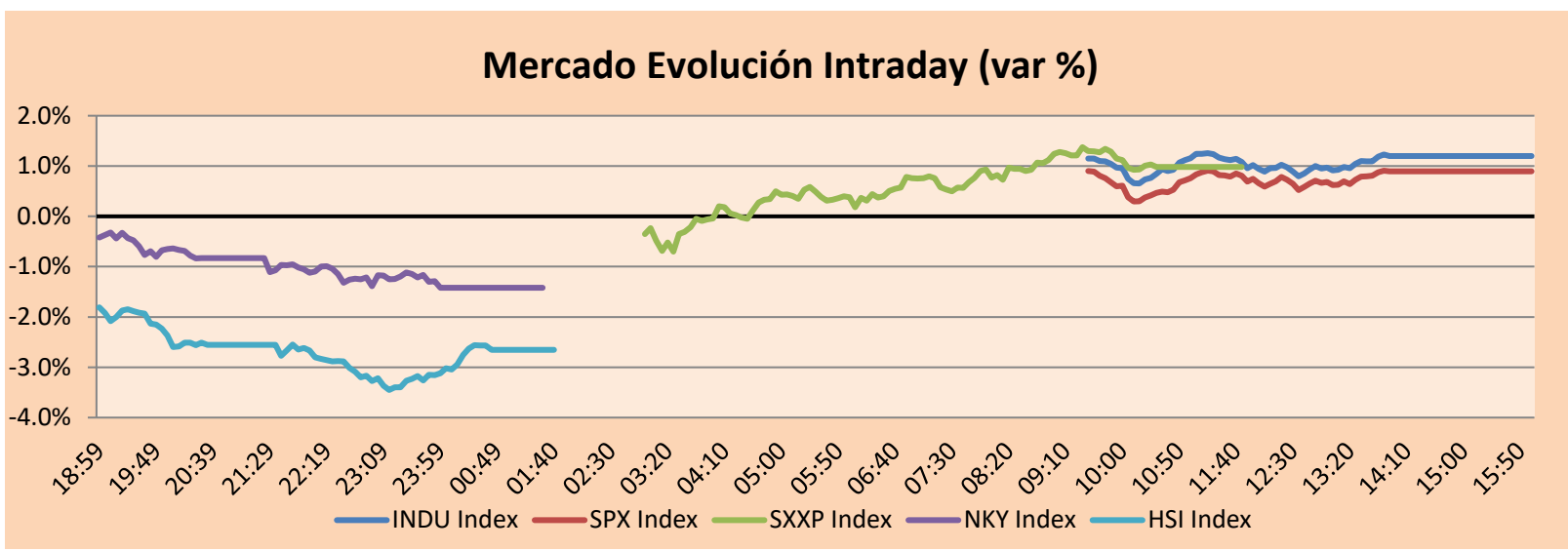


Fuente: Bloomberg

MUNDO

Principales índices	Cierre	1 D*	5 D*	1 M*	YTD*	Cap. Burs. (US\$ Mill.)
▲ Dow Jones (EEUU)	32,244.58	1.20%	1.34%	-4.68%	-2.72%	10,140,214
▲ Standard & Poor's 500 (EEUU)	3,951.57	0.89%	2.48%	-3.13%	2.92%	34,194,103
▲ NASDAQ Composite (EEUU)	11,675.54	0.39%	4.35%	-0.95%	11.55%	19,660,747
▲ Stoxx EUROPE 600 (Europa)	440.60	0.98%	-0.50%	-5.17%	3.70%	11,149,833
▲ DAX (Alemania)	14,933.38	1.12%	-0.17%	-3.52%	7.25%	1,339,247
▲ FTSE 100 (Reino Unido)	7,403.85	0.93%	-1.92%	-7.62%	-0.64%	1,626,575
▲ CAC 40 (Francia)	7,013.14	1.27%	0.02%	-4.40%	8.33%	2,121,966
▲ IBEX 35 (España)	8,833.10	1.31%	-1.40%	-4.83%	7.34%	530,781
▲ MSCI AC Asia Pacific Index	157.57	1.61%	-0.22%	-3.77%	1.17%	21,161,635
▲ HANG SENG (Hong Kong)	19,000.71	-2.65%	-3.53%	-7.45%	-3.95%	3,127,947
▲ SHANGHAI SE Comp. (China)	3,234.91	-0.48%	-1.03%	-2.17%	4.71%	6,814,866
▲ NIKKEI 225 (Japón)	26,945.67	-1.42%	-3.19%	-1.92%	3.26%	3,595,497
▲ S&P / ASX 200 (Australia)	6,898.51	-1.38%	-2.96%	-5.97%	-1.99%	1,559,676
▲ KOSPI (Corea del Sur)	2,379.20	-0.69%	-1.30%	-3.24%	6.39%	1,386,999

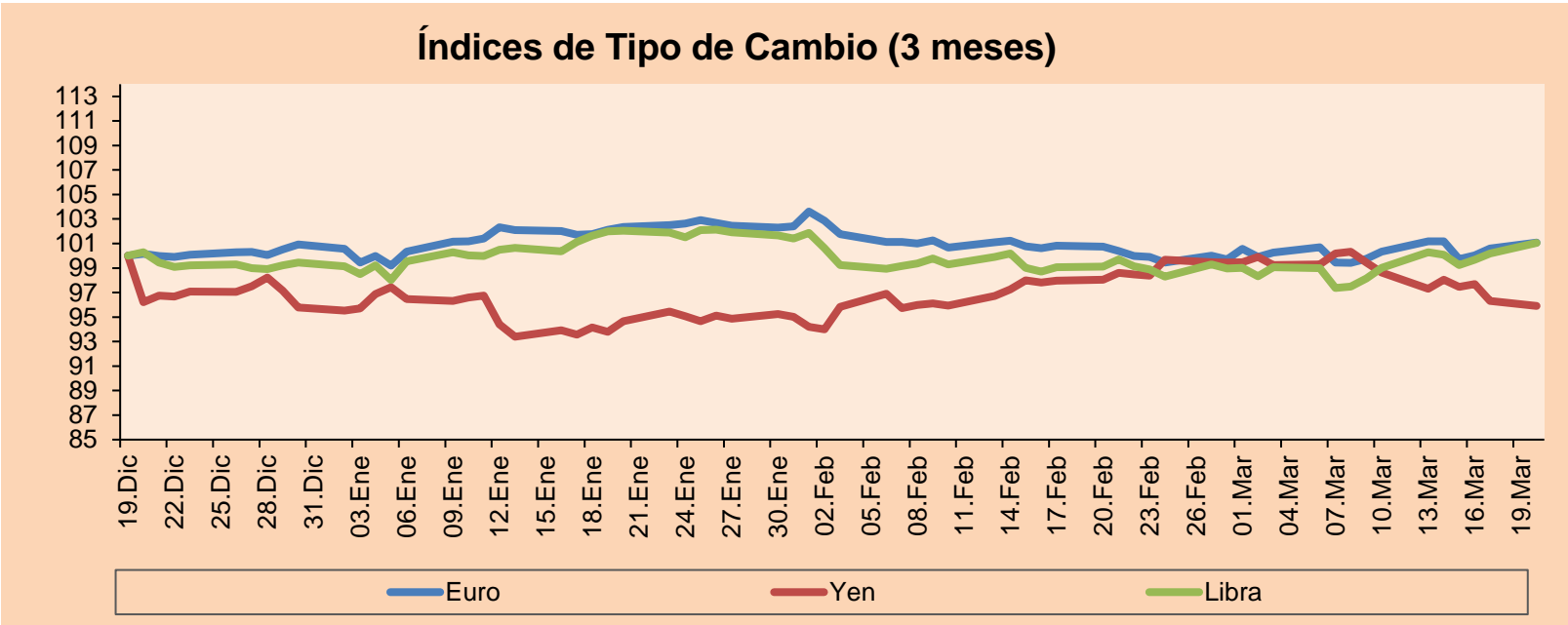
*Leyenda: Variación 1D: 1 Día; 5D: 5 Días, 1M: 1 Mes; YTD: Var.% 31/12/21 a la fecha



Fuente: Bloomberg

Monedas	Precio	1 D*	5 D*	1 M*	YTD*
▲ Euro	1.0721	0.48%	-0.09%	0.24%	0.15%
▼ Yen	131.3200	-0.40%	-1.42%	-2.11%	0.15%
▲ Libra Esterlina	1.2278	0.86%	0.78%	2.00%	1.61%
▼ Yuan	6.8770	-0.14%	0.42%	0.12%	-0.31%
▼ Dólar de Hong Kong	7.8413	-0.10%	-0.04%	-0.05%	0.51%
▼ Real Brasileño	5.2379	-0.77%	-0.17%	1.46%	-0.80%
▲ Peso Argentino	204.5085	0.58%	1.62%	5.86%	15.46%

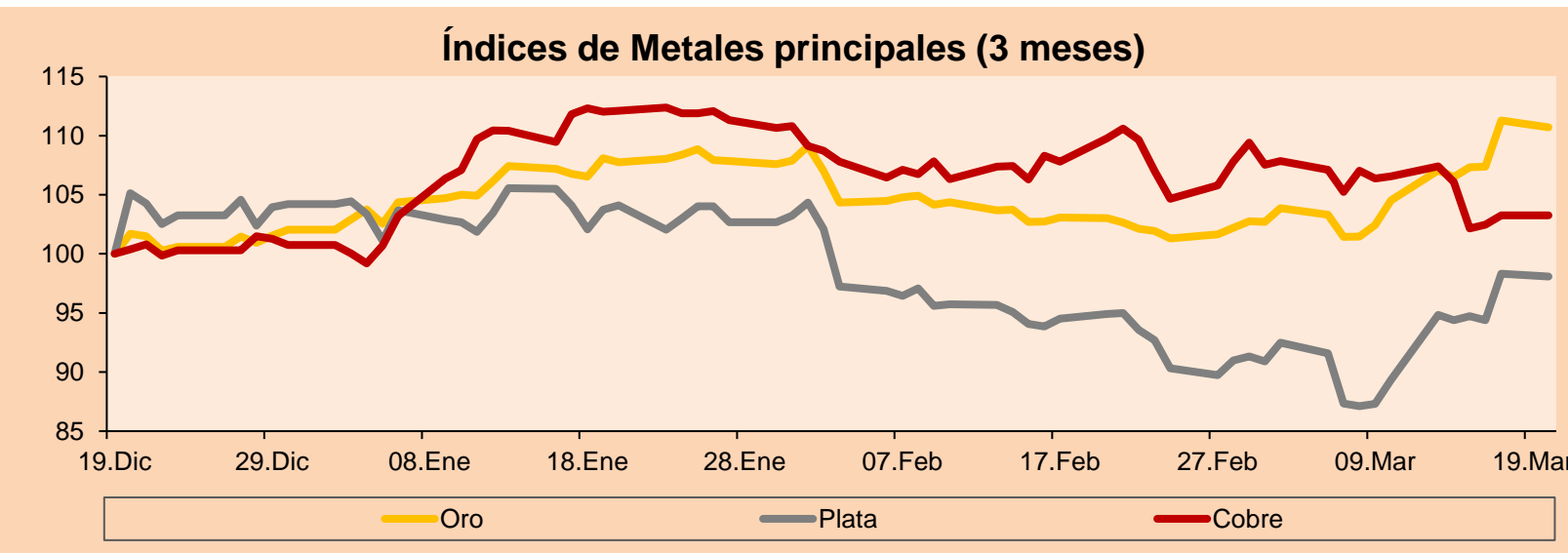
*Leyenda: Variación 1D: 1 Día; 5D: 5 Días, 1M: 1 Mes; YTD: Var.% 31/12/21 a la fecha



Base: 19/12/22=100
Fuente: Bloomberg

Commodities	Precio	1 D*	5 D*	1 M*	YTD*
▼ Oro (US\$ Oz. T) (LME)	1,978.84	-0.52%	3.40%	7.41%	8.49%
▼ Plata (US\$ Oz. T) (LME)	22.54	-0.25%	3.40%	3.75%	-5.89%
- Cobre (US\$ TM) (LME)	8,573.25	0.00%	-3.87%	-4.21%	2.49%
- Zinc (US\$ TM) (LME)	2,931.00	0.00%	-1.28%	-5.01%	-2.41%
▲ Petróleo WTI (US\$ Barril) (NYM)	67.64	1.35%	-9.57%	-11.64%	-16.01%
- Estaño (US\$ TM) (LME)	22,400.00	0.00%	-2.37%	-12.70%	-9.51%
- Plomo (US\$ TM) (LME)	2,090.25	0.00%	0.62%	1.65%	-10.54%
▼ Azúcar #11 (US\$ Libra) (NYB-ICE)	20.48	-0.92%	-1.54%	3.43%	9.40%
▲ Cacao (US\$ TM) (NYB-ICE)	2,785.00	1.72%	4.98%	0.51%	7.07%
▲ Café Arábica (US\$ TM) (NYB-ICE)	178.50	1.08%	-0.39%	-3.90%	6.92%

*Leyenda: Variación 1D: 1 Día; 5D: 5 Días, 1M: 1 Mes; YTD: Var.% 31/12/20 a la fecha



Base: 19/12/22=100
Fuente: Bloomberg

Renta Variable

Alemania (Acciones del DAX Index)							
Más subieron Mon.	Precio	▲%	Bolsa	Más bajaron Mon.	Mon. Precio ▼%	Bolsa	
ADS GY	EUR 141.66	0.44	Xetra	PAH3 GY	EUR 50.8	-0.59	Xetra
DTG GY	EUR 30.655	1.64	Xetra	QIA GY	EUR 42.66	-1.75	Xetra
MTX GY	EUR 222.1	1.18	Xetra	BMW GY	EUR 95.61	0.80	Xetra
P911 GY	EUR 112.7	-1.66	Xetra	MUV2 GY	EUR 311.5	3.90	Xetra

Europa (Acciones del STOXX EUROPE 600)							
Más subieron Mon.	Precio	▲%	Bolsa	Más bajaron Mon.	Mon. Precio ▼%	Bolsa	
BEZ LN	GBP 530	2.02	Londres	PST IM	EUR 9.106	1.04	Borsa Italiana
NOKIA FH	EUR 4.29	0.89	Helsinki	BBVA SQ	EUR 6.231	3.23	Soc.Bol SIBE
IDS LN	GBP 228.2	2.79	Londres	HAS LN	GBP 109.3	1.39	Londres
KINDSDB SS	SEK 110.1	2.23	Stockholm	LATOB SS	SEK 199.5	-2.59	Stockholm

Panorama Mundial:

Estados Unidos:

El mercado estadounidense cerró con rendimientos positivos. El Dow Jones terminó con ganancias, en un contexto en donde los inversores analizan la salud del sector bancario mundial y los esfuerzos de los gobiernos por apuntalar la confianza. Además, los operadores se mantienen a la espera de la reunión del Comité Federal de Mercado Abierto (FOMC), que dará comienzo mañana y en la que se prevé que el banco central aumente el tipo de los fondos federales en 25 puntos básicos. El índice S&P 500 también terminó con rendimientos ligeramente positivos, debido a que el domingo, el Gobierno suizo forzó la absorción de Credit Suisse por UBS, pero como parte del acuerdo se amortizará por completo unos 16.000 millones de francos suizos de los denominados bonos de nivel 1 adicional. Asimismo, las principales acciones que impulsaron este rendimiento fueron Citigroup (1,5%), Goldman Sachs (2,6%), JPMorgan (1,6%), Wells Fargo (0,8%) y Bank of America (1,3%). Por último, el índice NASDAQ finalizó el día al alza, debido a que los temores de una recesión en el sector financiero disminuyeron tras el rescate de Credit Suisse por parte de UBS. Por otro lado, la rentabilidad de los bonos del tesoro a 10 años superaron el 3.44%. De este modo, DOW JONES +1.20%, S&P 500 +0.89% y NASDAQ +0.39% terminaron el día con resultados positivos.

Europa:

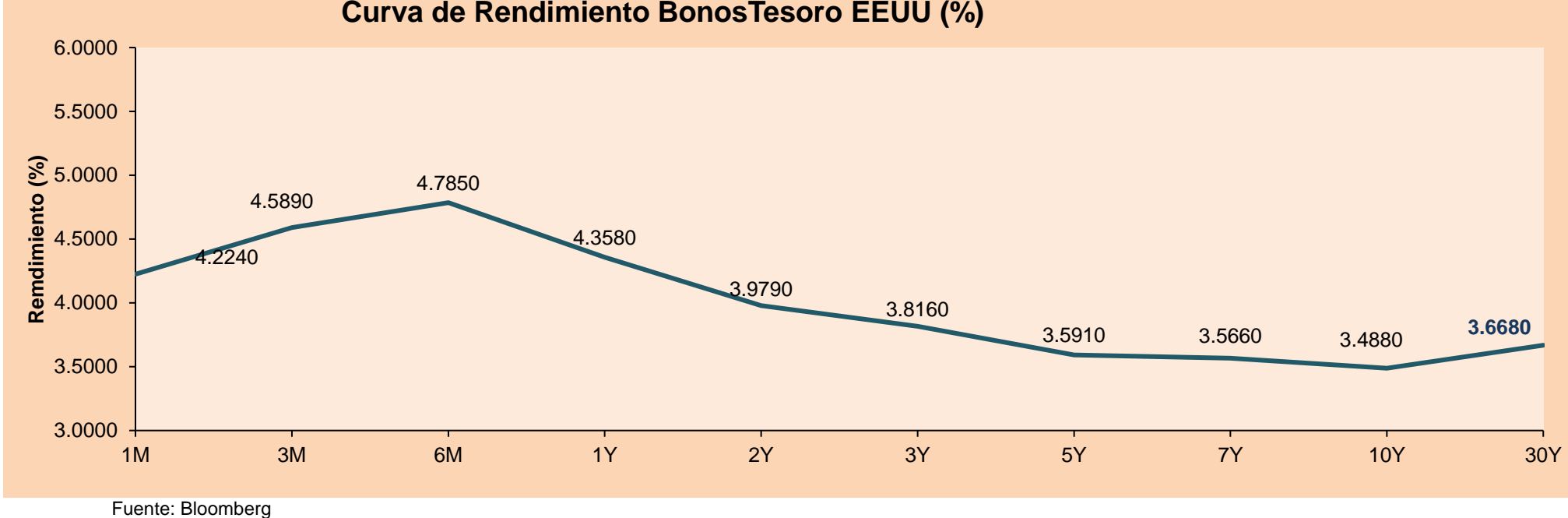
Los principales índices europeos terminaron la sesión con rendimientos positivos. El índice paneuropeo STOXX 600 cerró al alza, dado que la presidenta del Banco Central Europeo aclaró que se tiene planeado aportar a los bancos de la eurozona con préstamos si es necesario. El mercado inglés, reflejado en el FTSE 100 cerró con ganancias, tras una pérdida semanal de más de 5%. El sentimiento fue impulsado por el avance de las empresas mineras, concretamente, Anglo American (+4.9%) y Antofagasta (+4.6%). Mientras tanto, se prevé que la inflación se mantenga alta en la euro zona. Del mismo modo, el mercado alemán, reflejado en el índice DAX cerró en terreno positivo. El índice se vio reforzado por los valores mineros y los por valores de seguros, mientras que el sector financiero revertía pérdidas pasadas. Ante la adquisición de Credit Suisse, las acciones de UBS repuntaron 1.3%. El mercado francés cerró en positivo, con los inversores evaluando los amplios esfuerzos para apuntalar el sistema bancario mundial. De este modo, FTSE 100 +0.93%; CAC 40 +1.27%; DAX +1.12%; STOXX 600 +1.15% terminaron con niveles positivos. En el frente corporativo, Thales fue la que más avanzó, un 3,7%, después de que la compañía fuera mejorada por los analistas bursátiles de JPMorgan desde una calificación "neutral" a "sobreponderada" en una nota de investigación emitida hoy. Axa (+2,5%), Air Liquide (+2,2%), LVMH (+2,2%), Vivendi (+2,1%) y Unibail-Rodamco (+2%) también registraron sólidas ganancias.

Asia:

Los principales índices asiáticos cerraron con rendimientos negativos. El mercado chino acabó a la baja. A pesar de que el Banco Popular de China anunciara un recorte sorpresa de coeficiente de reservas obligatorias para la recuperación económica se observaron pérdidas notables del índice como China Telecom -9.9%, China United Network -9.6% y Semiconductor manufacturing -1.5%. En línea, el índice Hang Seng cerró con pérdidas, debido a que el sector financiero cayera por la cancelación completa del valor de los bonos de Credit Suisse. Las acciones más afectadas fueron HSBC -6%, Banco de Asia Oriental -4% y Standard Chartered Plc -7%. Asimismo, las tecnológicas cayeron en 2.8%. El mercado surcoreano terminó a la baja, luego de que los inversores actúen con cautela a pesar de un apresurado acuerdo de adquisición por parte de la UBS. En consecuencia, el won coreano se debilitó y los bonos de referencia cayeron. El mercado japonés cerró en terreno negativo. el ministro japonés Shunichi Suzuki dijo hoy que el país vigila con "precaución" las tendencias en el mercado financiero luego de que los tres principales bancos nipones cayeran: Mitsubishi UFJ -1.84%, Mizuho -2.33% y Sumitomo Mitsui -1.67%. El mercado australiano terminó con pérdidas, impulsado por la aversión al riesgo por parte de los inversores que evalúan la salud del sistema financiero junto con las perspectivas pesimistas de la decisión del Banco de la Reserva de Australia el próximo mes. Actualmente, su tasa es de 3.6%, la más alta en más de una década. De esta forma, NIKKEI -1.42%; HANG SENG -2.65%; CSI 300 -0.50%; S&P/ASX 200 -1.38%; KOSPI -0.69%, SHANGHAI COMPOSITE -0.48% terminaron con rendimientos negativos.

ETFs

	Mon.	Cierre	1D	5D	30 D	YTD	Bolsa
SPDR S&P 500 ETF TRUST	USD	393.74	0.96%	2.17%	-3.32%	2.96%	NYSE Arca
ISHARES MSCI EMERGING MARKET	USD	37.75	0.37%	-0.40%	-4.86%	-0.40%	NYSE Arca
ISHARES IBOXX HIGH YLD CORP	USD	73.17	-0.27%	0.18%	-1.86%	-0.62%	NYSE Arca
FINANCIAL SELECT SECTOR SPDR	USD	31.17	0.61%	-1.45%	-14.34%	-8.86%	NYSE Arca
VANECK GOLD MINERS ETF	USD	31.11	1.73%	6.91%	9.50%	8.55%	NYSE Arca
ISHARES RUSSELL 2000 ETF	USD	173.45	1.30%	0.08%	-10.19%	-0.52%	NYSE Arca
SPDR GOLD SHARES	USD	183.84	0.04%	3.36%	7.35%	8.37%	NYSE Arca
ISHARES 20+ YEAR TREASURY BO	USD	105.91	-0.88%	0.08%	3.45%	6.38%	NASDAQ GM
INVECO QQQ TRUST SERIES 1	USD	305.97	0.20%	5.26%	1.60%	14.91%	NASDAQ GM
ISHARES BIOTECHNOLOGY ETF	USD	125.85	1.08%	0.38%	-5.63%	-4.14%	NASDAQ GM
ENERGY SELECT SECTOR SPDR	USD	77.7	0.95%	-4.01%	-8.04%	-11.17%	NYSE Arca
PROSHARES ULTRA VIX ST FUTUR	USD	6.02	-6.23%	-4.75%	17.58%	-12.24%	Choe BZX
UNITED STATES OIL FUND LP	USD	59.79	1.93%	-8.37%	-10.79%	-14.72%	NYSE Arca
ISHARES MSCI BRAZIL ETF	USD	26.19	-0.72%	-1.54%	-8.71%	-6.36%	NYSE Arca
SPDR S&P OIL & GAS EXP & PR	USD	119.42	1.50%	-3.80%	-8.57%	-12.11%	NYSE Arca
UTILITIES SELECT SECTOR SPDR	USD	67	0.04%	2.43%	-2.16%	-4.96%	NYSE Arca
ISHARES US REAL ESTATE ETF	USD	82.99	1.13%	-0.30%	-8.46%	-1.43%	NYSE Arca
SPDR S&P BIOTECH ETF	USD	76.78	0.37%	-1.39%	-11.54%	-7.49%	NYSE Arca
ISHARES IBOXX INVESTMENT GRA	USD	107.67	-0.30%	0.71%	0.59%	2.12%	NYSE Arca
ISHARES JP MORGAN USD EMERGI	USD	84.21	0.01%	-0.77%	-1.36%	-0.45%	NASDAQ GM
REAL ESTATE SELECT SECT SPDR	USD	36.36	0.36%	-0.87%	-8.20%	-1.54%	NYSE Arca
ISHARES CHINA LARGE-CAP ETF	USD	27.59	-0.07%	0.18%	-6.57%	-2.51%	NYSE Arca
CONSUMER STAPLES SPDR	USD	72.76	0.90%	1.80%	-1.25%	-2.40%	NYSE Arca
VANECK JUNIOR GOLD MINERS	USD	37.59	2.40%	6.94%	8.67%	5.44%	NYSE Arca
SPDR BLOOMBERG HIGH YIELD BO	USD	89.67	-0.27%	0.11%	-1.87%	-0.37%	NYSE Arca
VANGUARD REAL ESTATE ETF	USD	81.47	1.14%	-0.49%	-8.64%	-1.22%	NYSE Arca
GRAYSCALE BITCOIN TRUST BTC	USD	16	3.69%	26.48%	31.15%	93.00%	OTC US



Fuente: Bloomberg

LIMA

Acciones

	Valor	Moneda	Precio	1D*	5D*	30D*	YTD*	Frecuencia	Volumen (US\$)	Beta	Dividend Yield (%)	Price Earning	Capitalización Bursátil (M US\$)	Sector Económico*	Participación Índice
▼	ALICORC1 PE**	S/.	6.61	-0.20%	0.17%	6.16%	-5.35%	100.00%	71,660	0.57	3.78	10.27	1,490.51	Industrial	3.53%
-	BACKUSI1 PE**	S/.	26.00	0.00%	3.79%	8.79%	5.78%	70.00%	26,133	0.75	4.81	8.32	8,048.10	Industriales	0.82%
▼	BAP PE**	US\$	124.00	-0.24%	-1.90%	-3.61%	-8.32%	100.00%	273,022	1.21	3.23	0.00	9,860.48	Diversas	5.82%
▲	BVN PE**	US\$	8.40	1.20%	2.44%	13.51%	12.15%	100.00%	267,730	1.74	0.83	0.00	2,312.03	Mineras	5.88%
▼	CASAGRC1 PE**	S/.	8.35	-0.60%	-0.71%	-0.83%	5.70%	65.00%	5,453	0.36	8.67	7.59	186.23	Agrario	1.31%
-	BBVAC1 PE**	S/.	1.70	0.00%	-1.16%	-1.16%	0.59%	95.00%	19,270	0.35	6.21	5.94	3,322.75	Bancos y Financieras	2.85%
-	CORARE1 PE**	S/.	1.25	0.00%	0.00%	4.17%	-10.71%	50.00%	1,138	0.59	0.00	4.05	555.70	Industriales	1.72%
▼	CPACASC1 PE**	S/.	4.04	-0.25%	-0.25%	-0.74%	2.28%	80.00%	24,703	0.45	10.40	9.85	491.25	Industriales	2.38%
-	CVERDEC1 PE**	US\$	28.30	0.00%	0.00%	-5.67%	-5.03%	75.00%	5,960	0.89	4.04	9.96	9,906.58	Mineras	5.25%
▼	ENGEPEC1 PE**	S/.	3.85	-2.53%	-3.75%	5.48%	6.94%	75.00%	8,289	0.83	15.88	8.62	1,781.67	Servicios Públicos	1.44%
▼	ENDISPC1**	S/.	13.25	-1.12%	0.00%	20.45%	86.62%	95.00%	3,182	0.90	1.95	17.64	2,240.19	Servicios Públicos	0.98%
▼	FERREYC1 PE**	S/.	2.18	-0.46%	-0.91%	-1.80%	-2.24%	100.00%	7,113	0.61	11.92	4.36	546.06	Diversas	4.90%
-	AENZAC1 PE**	S/.	0.66	0.00%	-1.49%	-16.46%	-20.48%	40.00%	10,485	0.00	0.00	0.00	209.17	Diversas	4.05%
▲	IFS PE**	US\$	22.20	1.23%	0.14%	-1.77%	-7.11%	95.00%	121,827	0.92	7.88	5.83	2,562.28	Diversas	7.22%
-	INRETC1 PE**	US\$	34.00	0.00%	1.49%	-2.02%	3.00%	65.00%	387,394	1.00	0.00	18.57	3,697.39	Diversas	5.28%
-	LUSURC1 PE**	S/.	14.00	0.00%	-3.45%	-5.41%	-7.89%	65.00%	4,119	0.00	8.19	10.66	1,805.00	Servicios Públicos	1.81%
▲	MINSURI1 PE**	S/.	3.49	1.16%	2.35%	-5.68%	-1.69%	95.00%	33,964	1.10	10.72	1.92	2,664.00	Mineras	3.09%
-	SCCO PE**	US\$	68.00	0.00%	-6.09%	-10.94%	10.44%	95.00%	710	1.47	0.00	18.74	52,570.91	Mineras	2.14%
-	SIDERC1 PE**	S/.	1.70	0.00%	-1.16%	1.19%	3.66%	75.00%	21,151	0.85	25.94	4.93	315.07	Industriales	1.43%
-	UNACEMC1 PE**	S/.	1.58	0.00%	0.64%	-8.14%	-12.22%	95.00%	22,996	0.58	5.70	5.28	760.58	Industriales	3.00%
▲	VOLCABC1 PE**	S/.	0.47	2.17%	2.17%	-6.00%	-7.84%	100.00%	31,515	0.91	0.00	0.00	754.89	Mineras	5.90%
-	BROCALC1 PE**	S/.	5.87	0.00%	-4.24%	-4.24%	-4.08%	5.00%	15,853	0.00	0.00	0.00	252.55	Mineras	0.00%
▲	CORAREC1 PE**	S/.	2.10	5.00%	5.00%	7.69%	9.38%	25.00%	1,418	0.00	5.65	6.80	555.70	Industriales	0.00%
-	ENGIEC1 PE**	S/.	5.26	0.00%	0.00%	-1.50%	6.26%	20.00%	951	0.00	0.00	12.86	837.51	Industriales	0.00%
-	GBVLAC1 PE**	S/.	0.00	0.00%	0.00%	0.00%	0.00%	0.00%	0	0.00	0.00	0.00	0.00	Diversas	0.00%

Cantidad de Acciones: 25
Fuente: Bloomberg, Economática
* Bloomberg Industry Classification System
** Se utiliza el PER de la bolsa y moneda de origen del instrumento
*Leyenda: Variación 1D: 1 Día; 5D: 5 Días, 1M: 1 Mes; YTD: Var.% 31/12/21 a la fecha

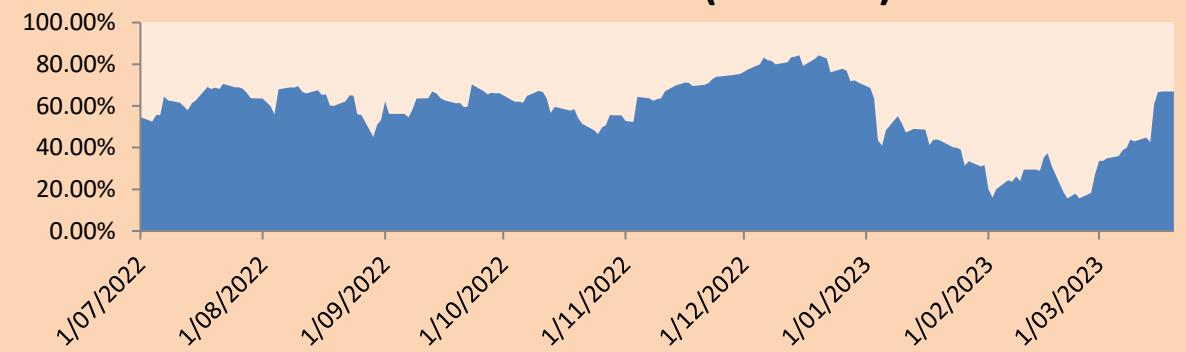
Subieron 5
Bajaron 7
Mantuvieron 13

Índices Sectoriales

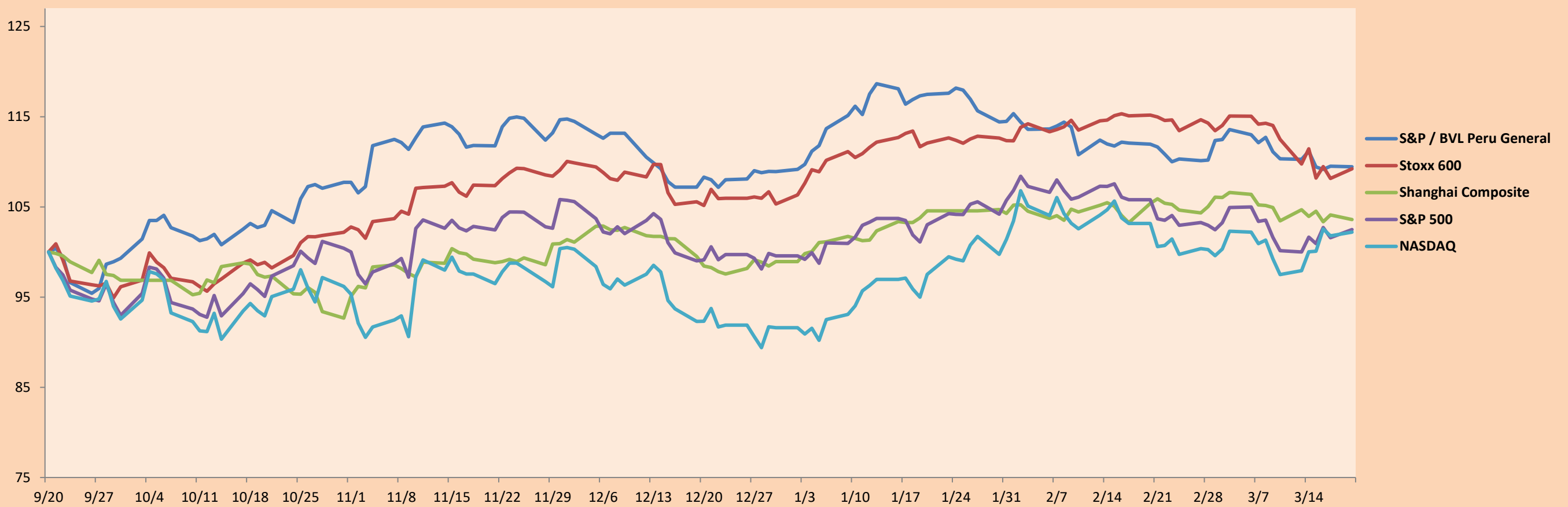
	Cierre	1D*	5D*	30D*	YTD*	Beta	
▼	S&P/BVLMining	425.11	-0.03%	-3.97%	-7.75%	8.07%	1.48
▼	S&P/BVLConsumer	1,251.81	-0.13%	2.37%	-0.54%	1.48%	0.29
▲	S&P/BVLIndustrials	233.83	0.52%	0.38%	-3.25%	-4.57%	0.28
▼	S&P/BVLFinancials	873.17	-0.48%	-2.22%	-5.01%	-8.58%	1.41
▲	S&P/BVLConstruction	228.38	1.00%	1.00%	-3.90%	-5.62%	0.21
▲	S&P/BVLPublicSvcs	989.31	-1.18%	-1.12%	8.57%	27.79%	0.25
▼	S&P/BVLElectricUtil	965.82	-1.18%	-1.11%	8.57%	27.79%	0.25

*Leyenda: Variación 1D: 1 Día; 5D: 5 Días, 1M: 1 Mes; YTD: Var.% 31/12/21 a la fecha

Correlación Rend. Índice Minero vs Índice de Metales de Londres (3 meses)



Índices (6 meses)



Base: 20/09/22=100
Fuente: Bloomberg

Coordinador Laboratorio de Mercado de Capitales: MS Javier Penny Pestana
Apoyo: Mariafe Urrutia, Fedele Calle, Nikolas Díaz y Nadia Contreras
email: pulsobursatil@ulima.edu.pe
facebook: www.facebook.com/pulsobursatil.ul

RATING SOBERANO

CLASIFICACIONES DE RIESGO

Moody's	S&P	Fitch	
Aaa	AAA	AAA	Prime 59
Aa1	AA+	AA+	Alto Grado
Aa2	AA	AA	
Aa3	AA-	AA-	
A1	A+	A+	Grado Alto Medio
A2	A	A	
A3	A-	A-	
Baa1	BBB+	BBB+	Grado Bajo Medio
Baa2	BBB	BBB	
Baa3	BBB-	BBB-	
Ba1	BB+	BB+	Sin Grado de Inversión Especulativo
Ba2	BB	BB	
Ba3	BB-	BB-	
B1	B+	B+	Altamente Especulativo
B2	B	B	
B3	B-	B-	
Caa1	CCC+	CCC	Riesgo Sustancial Extremadamente Especulativo
Caa2	CCC		
Caa3	CCC-		
Ca	CC	DDD	Poca esperanzas de Pago
C	C		
	D		
		DD	Impago
		D	

Fuente: Bloomberg

Rating Crédito Latinoamérica			
Clasificadora de riesgo			
País	Moody's	Fitch	S&P
Perú	Baa1	BBB	BBB
México	Baa2	BBB-	BBB
Venezuela	C	WD	NR
Brazil	Ba2	BB-	BB-
Colombia	Baa2	BB+	BB+
Chile	A2	A-	A
Argentina	Ca	WD	CCC+
Panamá	Baa2	BBB-	BBB

Fuente: Bloomberg

Riesgo País Latinoamérica(pbs)



Fuente: BCRP

Coordinador Laboratorio de Mercado de Capitales: MS Javier Penny Pestana
Apoyo: Mariafe Urrutia, Fedele Calle, Nikolas Díaz y Nadia Contreras
email: pulsobursatil@ulima.edu.pe
facebook: www.facebook.com/pulsobursatil.ul