

PULSO BURSÁTIL

FACULTAD DE CIENCIAS EMPRESARIALES Y ECONÓMICAS
CARRERA DE ECONOMÍA
LABORATORIO DE MERCADO DE CAPITALES



MILA

Lima, 23 de marzo de 2023

Principales índices	Cierre	1 D	5 D	1 M	YTD	Cap. Burs. (US\$ bill)
▲ IPSA (Chile)	5,275.37	0.08%	1.48%	-0.70%	0.26%	115.95
▼ IGPA (Chile)	27,494.93	-0.08%	2.39%	-1.59%	-0.40%	143.30
▼ COLSC (Colombia)	876.68	-0.71%	0.01%	7.89%	-5.02%	3.18
▼ COLCAP (Colombia)	1,096.92	-2.17%	-1.33%	-8.00%	-14.71%	52.51
▼ S&P/BVL (Perú)*	21,391.08	-1.19%	0.07%	-0.69%	0.28%	103.97
▼ S&P/BVL SEL (Perú)	555.00	-0.53%	0.24%	-1.56%	-0.22%	86.10
▼ S&P/BVL LIMA 25	29,704.38	-0.70%	0.01%	-0.61%	-1.37%	103.42
▼ IPC (México)	52,827.93	0.53%	1.43%	-0.49%	9.00%	370.55
▲ S&P MILA 40	461.52	0.75%	2.16%	-2.24%	0.45%	211.86

* Cap. Bursátil del cierre anterior *Leyenda: Variación 1D: 1 Día; 5D: 5 Días, 1M: 1 Mes; YTD: Var.% 31/1/22 a la fecha

Renta Variable

Más subieron	Bolsa	Mon.	Precio	▲ %
SMU SA	Chile	CLP	150.21	3.32
TF ADMINISTRADOR	Mexico	MXN	33.25	2.75
Grupo Fin Inb-O	Mexico	MXN	37.10	2.46
ENEL CHILE SA	Chile	CLP	38.9	2.10
Mexichem-*	Mexico	MXN	36.82	1.97

Por Monto Negociado

Grupo	Bolsa	Monto (US\$)
Grupo F Banort-O	Mexico	78,346,178
Soquimich-B	Chile	37,737,326
Walmart de Méx-V	Mexico	34,697,227
Fomento Econ-Ubd	Mexico	23,538,137
Grupo Aeroportua	Mexico	17,672,868

Más bajaron

Empresa	Bolsa	Mon.	Precio	▼ %
Ecopetrol	Colombia	COP	2292.00	-4.82
Entel	Chile	CLP	3195	-4.34
BANCO DAVIVIENDA	Colombia	COP	21610.00	-4.17
Suramericana	Colombia	COP	36100	-3.71
Corficolombiana	Colombia	COP	10910.00	-3.45

Por Volumen

Banco	Bolsa	Volumen
Banco Santander	Chile	326,758,045
Corbanca	Chile	325,361,827
Banco de Chile	Chile	125,973,681
ENEL CHILE SA	Chile	52,138,202
Cemex Sab-Cpo	Mexico	32,400,906

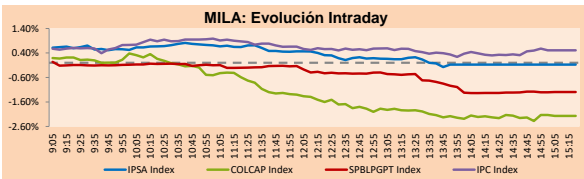
MILA

Perú: El índice General de la BVL finalizó la sesión de hoy con un resultado negativo de -1.19%. El índice mantiene una tendencia positiva acumulada anual de +0.28% en moneda local y una tendencia acumulada positiva de +1.29% en moneda ajustada en dólares. Con respecto al S&P/BVL Perú SEL varió en -0.58% mientras que el S&P/BVL LIMA 25 en -0.7%. El spot PEN alcanzó S/3,7681. Titular: Ruta trazada por la FED para su tasa de interés afectaría a la BVL.

Chile: El índice IPSA culminó el día con un retorno positivo de +4.19%. Los sectores más beneficiados de la jornada fueron Información Tecnológica (+1.02%) y Consumo Discrecional (+0.97%). Las acciones con el mejor desempeño fueron SMU S.A (+3.32%) y ENELCHILE S.A (+2.1%). Titular: El peso chileno cerró al alza frente al dólar impulsado por subsidios en el precio del cobre.

Colombia: El índice COLCAP concluyó la sesión con un retorno negativo de -2.17%. Los sectores más perjudicados de la jornada fueron Energía (-1.52%) y Productos básicos de consumo (-2.55%). Las acciones con menor desempeño fueron ECOPETIL (-4.82%) y MINEROS (-4.22%). Titular: Expectativas sobre la inflación, capacidad de ahorro y mercado laboral empeoraron en Diciembre, según DANE.

México: El índice IPC cerró el día en terreno negativo de +0.53%. Los sectores más perjudicados de la jornada fueron Cuidados de Salud (0.29%) y Productos Básicos de Consumo (-0.26%). Las acciones con peor desempeño fueron GRUMAB (-2.62%) y GENTERA (-1.35%). Titular: La desaceleración de la inflación en México trae un respiro a Banxico.

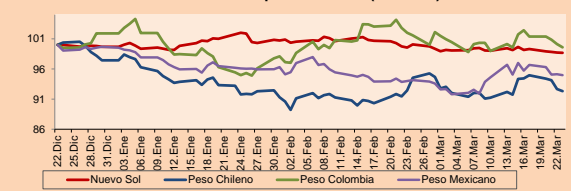


Fuente: Bloomberg

Monedas	Precio	1D*	5D*	30 D*	YTD*
▼ Sol (PEN)	3,768.85	-0.03%	-0.47%	-1.60%	-0.99%
▼ Peso Chileno (CLP)	806.400	-0.38%	-2.25%	0.51%	-5.26%
▼ Peso Colombiano (COP)	4,742.88	-0.53%	-2.75%	-4.38%	-2.26%
▼ Peso Mexicano (MXN)	18.581	-0.15%	-0.76%	0.61%	-4.71%

*Leyenda: Variación 1D: 1 Día; 5D: 5 Días, 1M: 1 Mes; YTD: Var.% 31/1/22 a la fecha

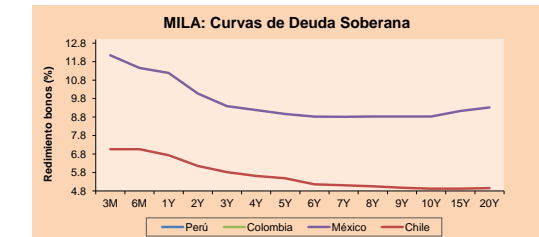
MILA: Índices de Tipo de Cambio (3 meses)



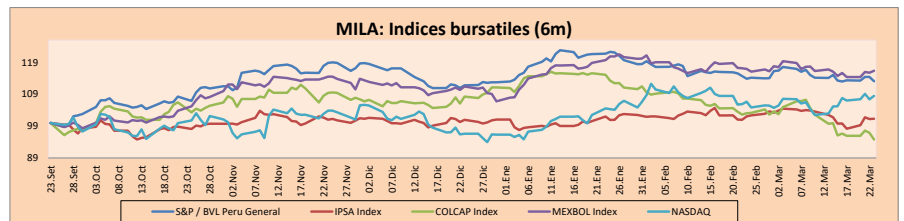
Base: 22/12/22=100

Fuente: Bloomberg

Renta Fija	Moneda	Precio	Bid Yield (%)	Ask Yield (%)	Duración
PERU 7.35 07/21/25	USD	105.918	4.72	4.53	2.10
PERU 4.125 08/25/27	USD	98.443	4.57	4.46	3.95
PERU 8.75 11/21/33	USD	126.221	5.52	5.42	7.17
PERU 6.55 03/14/37	USD	109.015	5.66	5.56	8.85
PERU 5.625 11/18/2050	USD	100.739	5.60	5.55	13.69
CHILE 2.45 01/31/31	USD	86.318	4.59	4.49	6.91
CHILE 3.125 01/21/26	USD	97.168	4.28	4.12	2.64
CHILE 3.625 10/30/42	USD	79.443	5.37	5.29	13.01
COLOM 11.85 03/09/28	USD	120.175	7.02	6.91	3.82
COLOM 10.375 01/28/33	USD	113.359	8.49	8.22	6.23
COLOM 7.375 09/18/37	USD	93.995	8.14	8.03	8.60
COLOM 6.125 01/18/41	USD	79.707	8.38	8.28	9.71
MEX 4 10/02/23	USD	85.597	7.61	7.54	10.15
MEX5.55 01/45	USD	92.821	6.175	6.128	12.17



Fuente: Bloomberg

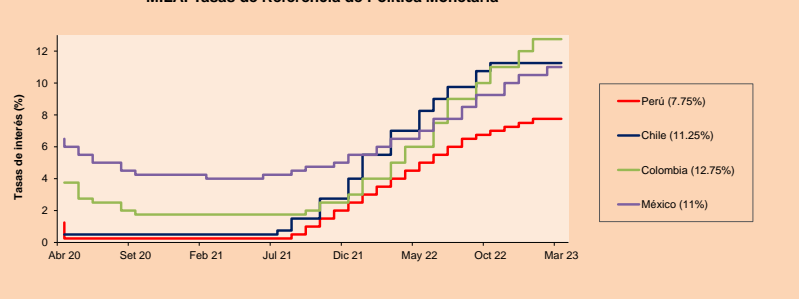


Base: 26/09/22=100

Fuente: Bloomberg

ETFs	Mon.	Cierre	1D	5D	30 D	YTD	Bolsa
▲ iShares MSCI All Peru Capped	USD	29.09	0.24%	2.36%	-1.69%	1.46%	NYSE Arca
▲ iShares MSCI Chile Capped	USD	28.06	1.04%	3.28%	-0.67%	3.58%	Cboe BZX
▲ Global X MSCI Colombia	USD						
▲ iShares MSCI Mexico Capped	USD	56.55	0.41%	1.14%	-1.53%	14.36%	NYSE Arca
▲ iShares MSCI Emerging Markets	USD	38.77	1.39%	2.46%	-1.05%	2.30%	NYSE Arca
▲ Vanguard FTSE Emerging Markets	USD	39.79	1.22%	2.18%	-1.17%	2.08%	NYSE Arca
▲ iShares Core MSCI Emerging Markets	USD	47.94	1.22%	2.28%	-1.03%	2.66%	NYSE Arca
▲ iShares JP Morgan Emerging Markets Bonds	USD	54.19	0.89%	2.36%	0.95%	2.15%	Cboe BZX
▲ Morgan Stanley Emerging Markets Domestic	USD	4.52	0.22%	1.12%	1.57%	2.73%	New York

MILA: Tasas de Referencia de Política Monetaria



Fuente: Bloomberg

Coordinador Laboratorio de Mercado de Capitales: MS Javier Penny Pestana
Apoyo: Mariela Urrutia, Nikolas Diaz, Nadia Contreras y Joseph Martinez
email: pulsobursatil@ulima.edu.pe
facebook: www.facebook.com/pulsobursatil.ul

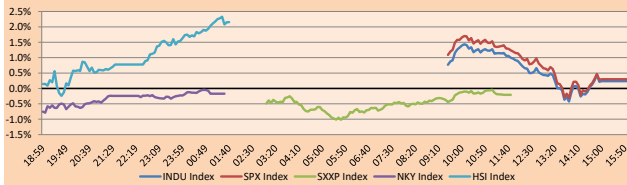
El contenido del presente documento es únicamente informativo. Los datos y opiniones expresados no deben ser interpretados como recomendaciones para la toma de decisiones futuras. Bajo ninguna circunstancia, el Laboratorio de Mercado de Capitales de la Universidad de Lima se hará responsable por el uso de lo expresado en este documento.

MUNDO

Principales índices	Cierre	1 D*	5 D*	1 M*	YTD*	Cap. Burs. (US\$ Mill)
▲ Dow Jones (EEUU)	32,105.25	0.23%	-0.44%	-3.16%	-3.14%	10,074.444
▲ Standard & Poor's 500 (EEUU)	3,948.72	0.30%	-0.29%	-1.59%	2.84%	34,309.954
▲ NASDAQ Composite (EEUU)	11,787.40	1.01%	0.69%	1.70%	12.62%	19,720.373
▼ Stoxx EUROPE 600 (Europa)	446.22	-0.21%	1.04%	-3.52%	5.02%	11,295.706
▼ DAX (Alemania)	15,210.39	-0.04%	1.63%	-1.71%	9.24%	1,364.390
▼ FTSE 100 (Reino Unido)	7,499.60	-0.89%	1.21%	-5.16%	0.64%	1,662.149
▲ CAC 40 (Francia)	7,139.25	0.11%	1.62%	-2.44%	10.28%	2,170.695
▼ IBEX 35 (España)	8,970.00	-0.44%	0.90%	-2.83%	9.00%	539.821
▲ MSCI AC Asia Pacific Index	158.25	1.33%	1.03%	-1.43%	1.61%	21,280.016
▲ HANG SENG (Hona Kong)	20,049.64	2.34%	4.40%	0.20%	1.36%	3,326.322
▲ SHANGHAI SE Comp. (China)	3,286.65	0.64%	1.85%	0.60%	6.39%	6,983.978
▲ NIKKEI 225 (Japón)	27,419.61	-0.17%	0.70%	-0.12%	5.08%	3,661.401
▼ S&P/ASX 200 (Australia)	6,968.61	-0.67%	0.04%	-4.63%	-1.00%	1,568.006
▲ KOSPI (Corea del Sur)	2,424.48	0.31%	1.95%	0.04%	8.41%	1,449.178

*Leyenda: Variación 1D: 1 Día; 5D: 5 Días; 1M: 1 Mes; YTD: Var.% 31/12/21 a la fecha

Mercado Evolución Intraday (var %)

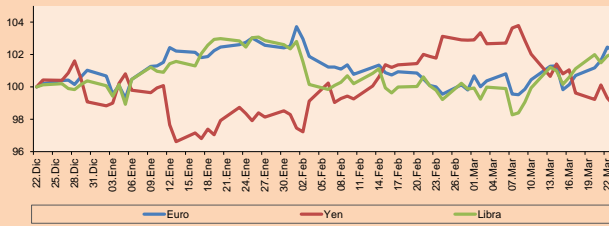


Fuente: Bloomberg

Monedas	Precio	1 D*	5 D*	1 M*	YTD*
▼ Euro	1.0831	-0.23%	2.08%	1.72%	1.18%
▼ Yen	130.8500	-0.45%	-2.16%	-3.08%	-0.21%
▲ Libra Esterlina	1.2287	0.15%	1.47%	1.44%	1.69%
▼ Yuan	6.8232	-0.68%	-1.08%	-0.82%	-1.09%
▼ Dólar de Hong Kong	7.8495	0.03%	0.00%	0.06%	0.81%
▲ Real Brasileño	5.2993	1.15%	1.30%	2.65%	0.36%
▲ Peso Argentino	205.7643	0.19%	1.49%	6.51%	16.16%

*Leyenda: Variación 1D: 1 Día; 5D: 5 Días; 1M: 1 Mes; YTD: Var.% 31/12/21 a la fecha

Índices de Tipo de Cambio (3 meses)



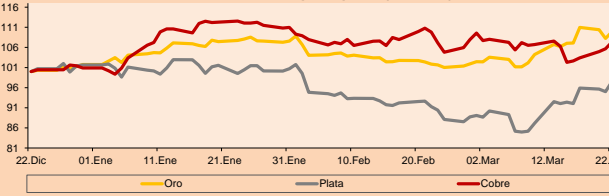
Base: 22/12/22=100

Fuente: Bloomberg

Commodities	Precio	1 D*	5 D*	1 M*	YTD*
▲ Oro (US\$ Oz. T) (LME)	1,993.40	1.18%	3.85%	8.63%	9.29%
▲ Plata (US\$ Oz. T) (LME)	23.10	0.50%	6.49%	5.82%	-3.55%
- Cobre (US\$ TM) (LME)	8,900.50	0.00%	4.60%	-3.08%	6.40%
- Zinc (US\$ TM) (LME)	2,892.25	0.00%	0.74%	-8.80%	-3.70%
▼ Petróleo WTI (US\$ Barril) (NYM)	69.96	-1.33%	2.10%	-8.58%	-13.04%
- Estanto (US\$ TM) (LME)	23,291.00	0.00%	5.30%	-14.81%	-5.01%
- Plomo (US\$ TM) (LME)	2,147.75	0.00%	4.36%	0.27%	-8.08%
▼ Azúcar #1 (US\$ Libra) (NYB-ICE)	20.89	-1.18%	0.63%	4.22%	11.59%
▼ Cacao (US\$ TM) (NYB-ICE)	2,868.00	-0.21%	6.70%	3.09%	10.27%
▼ Café Arábica (US\$ TM) (NYB-ICE)	174.30	-2.08%	-3.19%	-8.19%	4.40%

*Leyenda: Variación 1D: 1 Día; 5D: 5 Días; 1M: 1 Mes; YTD: Var.% 31/12/20 a la fecha

Índices de Metales principales (3 meses)



Base: 22/12/22=100

Fuente: Bloomberg

Renta Variable

Alemania (Acciones del DAX Index)

Más subieron Mon.	Precio	▲ %	Bolsa	Más bajaron Mon.	Precio	▼ %	Bolsa		
ENR GY	EUR	19.415	2.24	Xetra	DBK GY	EUR	9.336	-3.18	Xetra
DMR GY	EUR	42.665	1.26	Xetra	ICOV GY	EUR	37.75	-1.49	Xetra
EOAN GY	EUR	11.135	1.14	Xetra	PAH3 GY	EUR	52	-1.29	Xetra
ADS GY	EUR	142.3	0.92	Xetra	BAYN GY	EUR	55.94	-1.22	Xetra

Europa (Acciones del STOXX EUROPE 600)

Más subieron Mon.	Precio	▲ %	Bolsa	Más bajaron Mon.	Precio	▼ %	Bolsa		
ENOG LN	Gbp	1219	9.13	Londres	SHBA SS	SEK	86.96	-11.10	Stockholm
HFG GY	EUR	17.925	7.27	Xetra	OSB LN	Gbp	467.4	-6.71	Londres
FNX SS	SEK	65.28	6.42	Stockholm	BATS LN	Gbp	2823.5	-5.54	Londres
PROX NA	EUR	71.49	6.35	EN Amsterdam	SEBA SS	SEK	109.5	-5.07	Stockholm

Panorama Mundial:

Estados Unidos:

El mercado estadounidense cerró con rendimientos positivos. El índice DOW JONES cerró al alza en una sesión volátil, en la que los inversores trataron de recuperarse de las ventas de miércoles. El día de hoy, la secretaria del Tesoro, Yellen, afirmó que las medidas federales de emergencia utilizadas para respaldar a los clientes de SVB y Signature Bank podrían volver a utilizarse para estabilizar el sistema bancario estadounidense. El índice S&P 500 también terminó con ganancias. Luego de la Reserva Federal subiera la tasa de interés de los fondos en 25 puntos básicos y anunciara otra subida de la misma proporción en lo que resta del año. A pesar del tono cauteloso del banco central para evitar nuevas turbulencias en el sector financiero, el presidente Powell cuestionó las perspectivas pesimistas de los mercados monetarios y afirmó que no se producirían recortes de tipos este año. Por el lado financiero, los bancos que cayeron más de un 5% debido a las fuertes presiones sobre el sector fueron First Republic (-5.6%), KeyCorp (-6.5%) y Comerica (-8.6%). Por último, el índice NASDAQ finalizó con rendimientos positivos. Las acciones que representaron más ganancias para el sector fueron Microsoft (2%), Nvidia (2.7%), Meta (2.2%) y Apple (0.7%), mientras que las que más subieron fueron individualmente fueron DiamondHead Holdings Corp. CIA (+82.63%), Sentage Holdings Inc. (+40.17%) y Jaguar Health Inc. (+39.51%). De este modo, DOW JONES +0.23%, S&P 500 +0.30% y NASDAQ +1.01% terminaron el día con resultados positivos.

Europa:

Los principales índices europeos terminaron la semana con rendimientos mixtos, tras el apoyo de los valores financieros y las optimistas perspectivas para el primer trimestre por encima de las estimaciones de Wall Street, destacando un fuerte impulso del uso de sus chips en servicios de IA. El índice paneuropeo STOXX 600 cerró a la baja, después de que el indicador de confianza de los consumidores de la zona euro bajó 0.1 puntos hasta -19.2 en marzo de 2023, por debajo de las expectativas del mercado de -18.3, donde la subida de los tipos de interés y las recientes turbulencias bancarias pueden empezar a afectar al comportamiento de los consumidores. El mercado inglés, reflejado en el FTSE 100, cerró con resultados negativos arrastrados por los sectores sanitario y de materiales. Al mismo tiempo, el Banco de Inglaterra siguió los pasos de la Reserva Federal estadounidense y el Banco Nacional Suizo y subió los tipos ante el temor a un contagio bancario. Del mismo modo, reflejado en el índice DAX, el mercado alemán, cerró en terreno negativo ante la renovada presión del sector bancario, donde la mayor caída la tuvo el Deutsche Bank con un -1.9%. El mercado francés cerró con pérdidas, donde las mayores descensos fueron de la inmobiliaria Unibail-Rodamco-Westfield, que registró el mayor descenso (-2.6%), tras anunciar que mantendrá toda su oferta de servicios de moderación de contenidos, incluido el segmento más ofensivo. De este modo, FTSE 100 +0.27%; CAC 40 +0.11%; DAX -0.04%; STOXX 600 -0.21% terminaron en niveles en su mayoría positivos.

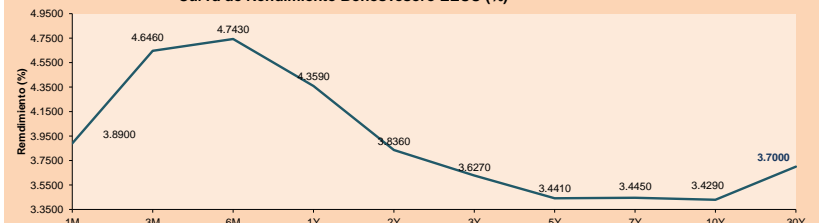
Asia:

Los principales índices asiáticos cerraron con rendimientos mixtos. El mercado chino acabó con rendimientos positivos, en un contexto en donde el yuan superó los 6.83 por dólar; sin embargo, se vio presionado por las perspectivas de una mayor liquidez después de que el Banco Popular de China anunciara por sorpresa un recorte del coeficiente de reservas obligatorias de los bancos por primera vez este año para contribuir a la recuperación económica. Además, el banco central mantuvo el interés de los préstamos a un año en 3.65% y el de a cinco años en 4.3%. En líneas, el índice Hang Seng cerró al alza, impulsado principalmente por los valores tecnológicos, de consumo y financieros. Además, la tasa de inflación anual subió hasta 1.7% y el coste de los préstamos a un día cayó 175 puntos básicos, hasta el 2.4%. El mercado surcoreano terminó con resultados positivos, debido a que japonés puso fin a las restricciones a las exportaciones de chips a Corea del Sur. El mercado japonés cerró a la baja, debido a que el informe trimestral Tankan del Banco Central, indicó que las condiciones empresariales eran malas. Asimismo, la reciente crisis bancaria se sumó a los riesgos para la demanda externa, mientras que la debilidad del yen aumenta los costes de importación de la inflación impulsada por las materias primas. El mercado australiano terminó a la baja pues el Banco de la Reserva de Australia declaró que reconsideraría el caso de una pausa en la fijación de abril para volver a evaluar las perspectivas económicas, según las últimas actas de la reunión de política. De esta forma, NIKKEI -0.17%; HANG SENG +2.34%; CSI 300 +0.99%; S&P/ASX 200 -0.67%; KOSPI +0.31%; SHANGHAI COMPOSITE +0.64% terminaron con rendimientos mixtos.

ETFs

ETFs	Mon.	Cierre	1D	5D	30 D	YTD	Bolsa
SPDR S&P 500 ETF TRUST	USD	393.17	0.27%	-0.74%	-1.48%	2.81%	NYSE Arca
ISHARES MSCI EMERGING MARKET	USD	38.77	1.39%	2.46%	-1.05%	2.30%	NYSE Arca
ISHARES IBXX HIGH YLD CORP	USD	73.75	-0.39%	-0.08%	0.46%	0.16%	NYSE Arca
FINANCIAL SELECT SECTOR SPDR	USD	31.01	-0.67%	-3.12%	-12.99%	-9.33%	NYSE Arca
VANECK GOLD MINERS ETF	USD	31.31	2.45%	7.37%	11.38%	9.25%	NYSE Arca
ISHARES RUSSELL 2000 ETF	USD	170.25	-0.81%	-3.28%	-9.17%	-2.96%	NYSE Arca
SPDR GOLD SHARES	USD	185.74	1.25%	4.02%	8.86%	9.49%	NYSE Arca
ISHARES 20+ YEAR TREASURY BO	USD	106.4	0.00%	1.07%	5.99%	6.87%	NASDAQ GM
INVESCO QQQ TRUST SERIES 1	USD	309.75	1.19%	0.96%	5.35%	16.32%	NASDAQ GM
ISHARES BIOTECHNOLOGY ETF	USD	124.35	0.85%	-1.89%	-4.08%	-5.29%	NASDAQ GM
ENERGY SELECT SECTOR SPDR	USD	77.59	-1.39%	-0.78%	-7.71%	-11.30%	NYSE Arca
PROSHARES ULTRA VIX ST FUTUR	USD	5.74	4.94%	2.68%	1.23%	-16.33%	Cboe BZX
UNITED STATES OIL FUND LP	USD	60.99	-1.01%	1.57%	-8.55%	-13.01%	NYSE Arca
ISHARES MSCI BAZAL ETF	USD	25.26	-3.22%	-5.92%	-10.46%	-9.69%	NYSE Arca
SPDR S&P OIL & GAS EXP & PR	USD	118.48	-1.48%	-1.47%	-7.92%	-12.81%	NYSE Arca
UTILITIES SELECT SECTOR SPDR	USD	63.7	-1.03%	-5.80%	-5.21%	-6.65%	NYSE Arca
ISHARES US REAL ESTATE ETF	USD	78.73	-1.16%	-6.21%	-11.40%	-6.49%	NYSE Arca
SPDR S&P BIOTECH ETF	USD	73.72	0.81%	-5.77%	-10.93%	-11.18%	NYSE Arca
ISHARES IBXX INVESTMENT GRA	USD	109.13	0.28%	1.56%	3.42%	3.51%	NYSE Arca
ISHARES JP MORGAN USD EMERGI	USD	85.86	0.36%	1.51%	2.12%	1.50%	NASDAQ GM
REAL ESTATE SELECT SECT SPDR	USD	34.62	-0.60%	-6.63%	-10.84%	-6.26%	NYSE Arca
ISHARES CHINA LARGE-CAP ETF	USD	28.95	3.14%	4.59%	-0.82%	-0.82%	NYSE Arca
CONSUMER STAPLES SPDR	USD	71.75	-0.39%	-1.23%	-2.25%	-3.76%	NYSE Arca
VANECK JUNIOR GOLD MINERS	USD	37.69	2.00%	8.34%	10.98%	5.72%	NYSE Arca
SPDR BLOOMBERG HIGH YIELD BO	USD	90.49	-0.33%	0.04%	0.61%	0.54%	NYSE Arca
VANGUARD REAL ESTATE ETF	USD	77.59	-0.63%	-5.86%	-11.20%	-5.93%	NYSE Arca
GRAYSCALE BITCOIN TRUST BTC	USD	16.1	6.76%	14.59%	35.52%	94.21%	OTC US

Curva de Rendimiento BonosTesoro EEUU (%)



Fuente: Bloomberg

LIMA

Acciones

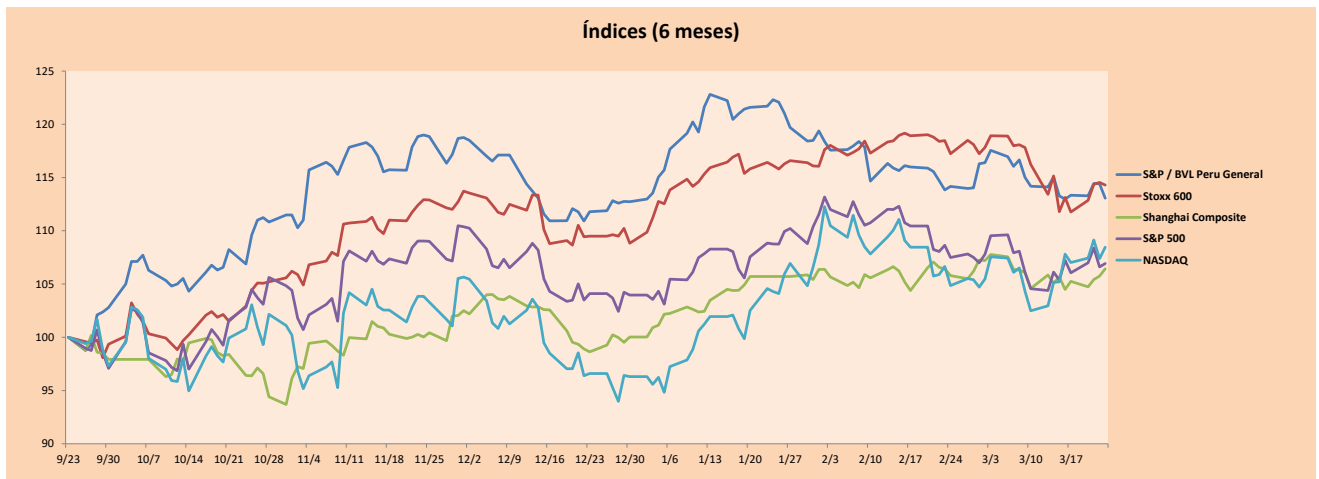
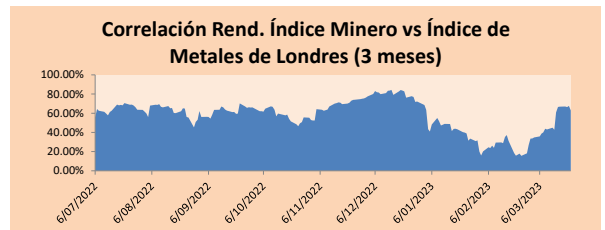
Valor	Moneda	Precio	1D*	5D*	30D*	YTD*	Frecuencia	Volumen (US\$)	Beta	Dividend Yield (%)	Price Earning	Capitalización Bursátil (M US\$)	Sector Económico*	Participación Índice	
▼	ALICORC1 PE**	S/.	6.41	-0.71%	0.01%	7.69%	-5.02%	100.00%	1,033,893	0.56	3.90	9.96	1,448.87	Industrial	3.53%
-	BACKUSH1 PE**	S/.	26.00	0.00%	3.79%	8.33%	5.78%	75.00%	13,971	0.75	4.81	8.32	8,066.04	Industriales	0.82%
▼	BAP PE**	US\$	124.79	-1.66%	-1.86%	-3.29%	-7.73%	100.00%	49,926	1.21	3.21	-	9,923.30	Diversas	5.82%
▼	BVN PE**	US\$	8.13	-2.28%	2.65%	5.31%	8.54%	100.00%	556,225	1.74	0.86	-	2,237.81	Mineras	5.88%
-	CASAGRC1 PE**	S/.	8.20	0.00%	-2.38%	-2.84%	3.80%	60.00%	20	0.36	0.00	7.45	183.29	Agrario	1.31%
▲	BBVAC1 PE**	S/.	1.71	0.59%	-0.58%	-0.58%	1.18%	95.00%	9,551	0.30	6.18	5.98	3,349.75	Bancos y Financieras	2.85%
-	CORAREH1 PE**	S/.	1.25	0.00%	0.00%	1.63%	-10.71%	60.00%	9,887	0.56	12.13	4.05	545.12	Industriales	1.72%
▼	CPACASC1 PE**	S/.	4.04	-0.74%	-0.25%	-0.25%	2.28%	80.00%	8,571	0.42	10.40	9.85	492.35	Industriales	2.38%
▲	CVERDEC1 PE**	US\$	28.50	1.24%	0.71%	-5.00%	-4.36%	85.00%	11,579	0.89	4.01	10.03	9,976.60	Mineras	5.25%
▼	ENGEPEC1 PE**	S/.	3.85	-0.26%	-3.27%	5.48%	6.94%	80.00%	40,112	0.83	15.88	8.62	1,785.64	Servicios Públicos	1.44%
▲	ENDISPC1**	S/.	13.40	1.52%	0.00%	24.07%	88.73%	95.00%	308,930	0.90	1.93	17.84	2,270.60	Servicios Públicos	0.98%
-	FERREYC1 PE**	S/.	2.15	0.00%	-2.27%	-4.44%	-3.59%	100.00%	70,269	0.55	12.08	4.30	539.75	Diversas	4.90%
-	AENZAC1 PE**	S/.	0.65	0.00%	-1.52%	-17.72%	-21.69%	35.00%	24,841	#N/A	0.00	-	206.46	Diversas	4.05%
▼	IFS PE**	US\$	22.70	-1.09%	3.32%	-1.30%	-5.02%	95.00%	34,663	0.94	7.71	5.95	2,619.99	Diversas	7.22%
▼	INRETC1 PE**	US\$	33.60	-1.18%	0.30%	-1.18%	1.79%	65.00%	62,873	1.00	2.05	18.32	3,653.90	Diversas	5.28%
-	LUSURC1 PE**	S/.	13.80	0.00%	-1.43%	-4.89%	-9.21%	70.00%	6,419	0.00	8.31	10.51	1,783.18	Servicios Públicos	1.81%
-	MINSURH1 PE**	S/.	3.45	0.00%	0.00%	-6.76%	-2.82%	95.00%	23,318	1.10	10.85	1.90	2,639.34	Mineras	3.09%
▼	SCCO PE**	US\$	70.90	-3.01%	3.22%	-4.31%	15.15%	95.00%	15,970	1.46	4.94	19.54	54,812.91	Mineras	2.14%
-	SIDERC1 PE**	S/.	1.72	0.00%	1.18%	2.38%	4.88%	75.00%	1,834	0.85	25.64	4.99	319.49	Industriales	1.43%
-	UNACEMC1 PE**	S/.	1.58	0.00%	0.00%	-8.14%	-12.22%	100.00%	2,611	0.59	5.70	5.28	762.28	Industriales	3.00%
-	VOLCABC1 PE**	S/.	0.47	0.00%	2.17%	-4.08%	-7.84%	100.00%	56,876	0.87	0.00	-	759.82	Mineras	5.90%
-	BROCALC1 PE**	S/.	5.87	0.00%	0.00%	-4.24%	-4.08%	5.00%	15,888	0.00	0.00	-	253.11	Mineras	0.00%
-	CORAREC1 PE**	S/.	2.05	0.00%	2.50%	5.13%	6.77%	40.00%	27,199	0.00	5.78	6.64	545.12	Industriales	0.00%
-	ENGIEC1 PE**	S/.	5.26	0.00%	0.00%	-1.50%	6.26%	15.00%	274	0.00	0.00	12.88	839.38	Industriales	0.00%

Cantidad de Acciones: 24
 Fuente: Bloomberg, Económática
 * Bloomberg Industry Classification System
 ** Se utiliza el PER de la bolsa y moneda de origen del instrumento
 *Leyenda: Variación 1D: 1 Día; 5D: 5 Días, 1M: 1 Mes; YTD: Var.% 31/12/21 a la fecha

Índices Sectoriales

	Cierre	1D*	5D*	30D*	YTD*	Beta	
▼	S&P/BVLMining	433.33	-2.37%	2.26%	-4.18%	10.16%	1.50
▼	S&P/BVL Consumer	1,230.14	-1.26%	0.04%	-0.41%	-0.28%	0.30
▼	S&P/BVL Industrials	231.74	-0.11%	-0.52%	-4.52%	-5.42%	0.27
▼	S&P/BVL Financials	877.76	-1.50%	-1.88%	-4.40%	-8.10%	1.41
▼	S&P/BVL Construction	226.84	-0.16%	0.31%	-4.56%	-6.25%	0.20
▲	S&P/BVLPublic Svcs	993.65	0.51%	-0.96%	9.74%	28.35%	0.25
▲	S&P/BVLElectricUtil	970.05	0.51%	-0.96%	9.74%	28.35%	0.25

*Leyenda: Variación 1D: 1 Día; 5D: 5 Días, 1M: 1 Mes; YTD: Var.% 31/12/21 a la fecha



Base: 23/09/22=100
 Fuente: Bloomberg

Coordinador Laboratorio de Mercado de Capitales: IMS Javier Penny Pestana
 Apoyo: Maríaefe Urrutia, Nikolas Diaz, Nadia Contreras y Joseph Martinez
 email: pulsobursatil@ulima.edu.pe
 facebook: www.facebook.com/pulsobursatil.ul

RATING SOBERANO

CLASIFICACIONES DE RIESGO

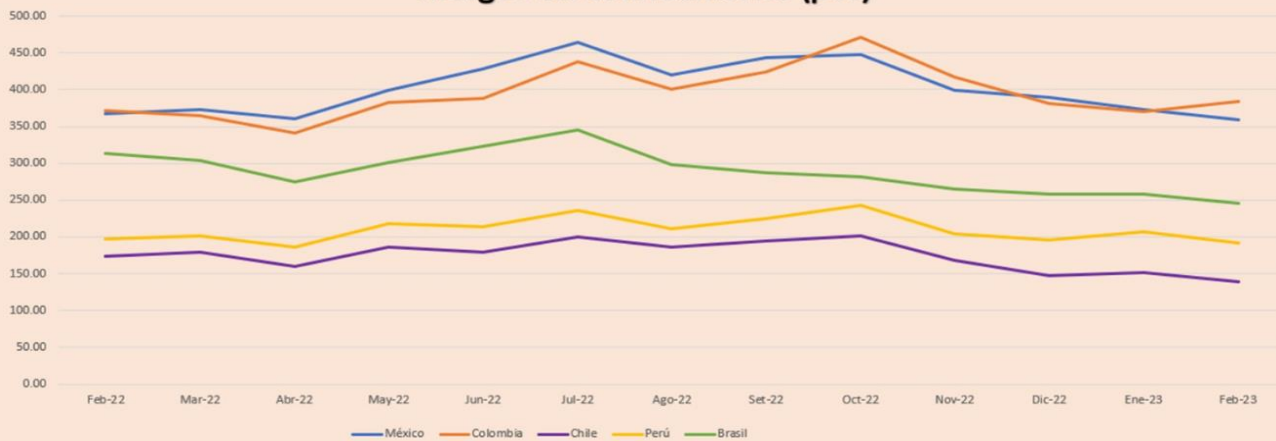
Moody's	S&P	Fitch	Prime
Aaa	AAA	AAA	85
Aa1	AA+	AA+	Alto Grado
Aa2	AA	AA	
Aa3	AA-	AA-	
A1	A+	A+	Grado Alto Medio
A2	A	A	
A3	A-	A-	
Baa1	BBB+	BBB+	Grado Bajo Medio
Baa2	BBB	BBB	
Baa3	BBB-	BBB-	
Ba1	BB+	BB+	Sin Grado de Inversión Especulativo
Ba2	BB	BB	
Ba3	BB-	BB-	
B1	B+	B+	Altamente Especulativo
B2	B	B	
B3	B-	B-	
Caa1	CCC+	CCC	Riesgo Sustancial Extremadamente Especulativo
Caa2	CCC		
Caa3	CCC-		
Ca	CC		Poca esperanzas de Pago
C	C		
	DDD	Impago	
	DD		
	D		

Fuente: Bloomberg

Rating Crédito Latinoamérica			
Clasificadora de riesgo			
País	Moody's	Fitch	S&P
Perú	Baa1	BBB	BBB
México	Baa2	BBB-	BBB
Venezuela	C	WD	NR
Brazil	Ba2	BB-	BB-
Colombia	Baa2	BB+	BB+
Chile	A2	A-	A
Argentina	Ca	WD	CCC+
Panamá	Baa2	BBB-	BBB

Fuente: Bloomberg

Riesgo País Latinoamérica (pbs)



	Feb-22	Mar-22	Abr-22	May-22	Jun-22	Jul-22	Ago-22	Set-22	Oct-22	Nov-22	Dic-22	Ene-23	Feb-23
Perú	197.75	200.74	186.67	217.55	213.55	235.43	211.00	225.27	242.59	203.41	195.50	207.05	192.30
Brasil	313.30	303.26	274.06	300.64	322.82	345.48	297.70	286.56	281.30	264.90	258.64	258.64	246.10
Chile	173.90	178.91	159.44	186.32	179.32	200.10	186.09	194.05	200.69	167.97	147.82	150.95	139.45
Colombia	371.45	364.48	340.78	383.05	388.73	437.86	400.26	423.83	470.84	416.81	381.77	370.18	384.35
México	367.35	373.00	360.00	398.59	428.41	464.10	420.43	443.77	447.72	399.31	389.00	372.32	358.55

Fuente: BCRP

Coordinador Laboratorio de Mercado de Capitales: MS Javier Penny Pestana
Apoyo: Mariafe Urrutia, Nikolas Diaz, Nadia Contreras y Joseph Martinez
email: pulsohorsatil@ulima.edu.pe
facebook: www.facebook.com/pulsohorsatil.ul

El contenido del presente documento es únicamente informativo. Los datos y opiniones expresados no deben ser interpretados como recomendaciones para la toma de decisiones futuras. Bajo ninguna circunstancia, el Laboratorio de Mercado de Capitales de la Universidad de Lima se hará responsable por el uso de lo expresado en este documento.