

PULSO BURSÁTIL

FACULTAD DE CIENCIAS EMPRESARIALES Y ECONÓMICAS
CARRERA DE ECONOMÍA
LABORATORIO DE MERCADO DE CAPITALES

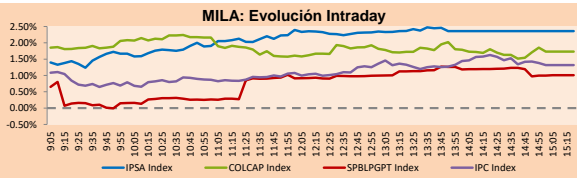


Lima, 21 de marzo de 2023

MILA

Principales índices	Cierre	1 D	5 D	1 M	YTD	Cap. Burs. (US\$ bill)
▲ IPSA (Chile)	5,299.17	2.50%	0.01%	0.72%	0.71%	111.80
▲ IGPA (Chile)	27,690.07	2.64%	0.75%	0.36%	0.30%	137.88
▲ COLSC (Colombia)	880.14	0.75%	1.37%	6.95%	-4.65%	3.14
▲ COLCAP (Colombia)	1,129.63	1.73%	-2.12%	-6.71%	-12.16%	51.31
▲ S&P/BVL (Perú)*	21,651.07	1.01%	-0.54%	-0.98%	1.50%	99.74
▲ S&P/BVL SEL (Perú)*	561.93	0.48%	0.07%	-1.87%	1.03%	86.07
▲ S&P/BVL LIMA 25	30,020.31	0.54%	0.29%	-1.37%	-0.32%	99.18
▲ IPC (México)	52,652.65	1.40%	-0.68%	-2.33%	8.64%	365.66
▼ S&P MILA 40	446.69	-0.02%	-5.52%	-5.02%	-2.78%	203.61

* Cap. Bursátil del cierre anterior * Leyenda: Variación 1D: 1 Día; 5D: 5 Días; 1M: 1 Mes; YTD: Var.% 31/12/21 a la fecha

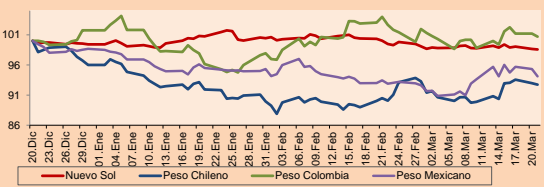


Fuente: Bloomberg

Monedas	Precio	1D*	5D*	30 D*	YTD*
▼ Sol (PEN)	3.7738	-0.08%	-0.31%	-1.84%	-0.85%
▼ Peso Chileno (CLP)	822.300	-0.26%	2.62%	4.22%	-3.39%
▼ Peso Colombiano (COP)	4,803.06	-0.50%	1.32%	-2.11%	-1.02%
▼ Peso Mexicano (MXN)	18.597	-1.28%	0.00%	1.22%	-4.63%

* Leyenda: Variación 1D: 1 Día; 5D: 5 Días; 1M: 1 Mes; YTD: Var.% 31/12/21 a la fecha

MILA: Índices de Tipo de Cambio (3 meses)



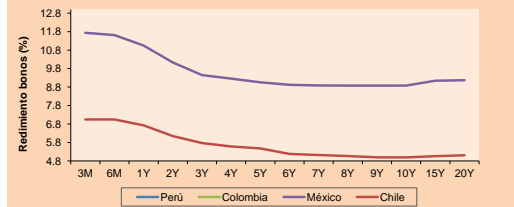
Base: 20/12/22=100

Fuente: Bloomberg

Renta Fija

Instrumento	Moneda	Precio	Bid Yield (%)	Ask Yield (%)	Duración
PERU 7.35 07/21/25	USD	105.716	4.82	4.63	2.11
PERU 4.125 08/25/27	USD	98.091	4.67	4.55	3.97
PERU 8.75 11/21/33	USD	125.715	5.58	5.47	7.17
PERU 6.55 03/14/37	USD	108.671	5.69	5.60	8.86
PERU 5.625 11/18/2050	USD	100.299	5.63	5.58	13.68
CHILE 2.45 01/31/31	USD	85.643	4.71	4.60	6.91
CHILE 3.125 01/21/26	USD	96.654	4.48	4.31	2.65
CHILE 3.625 10/30/42	USD	78.785	5.43	5.35	13.01
COLOM 11.85 03/09/28	USD	118.907	7.30	7.19	3.82
COLOM 10.375 01/28/33	USD	112.012	8.70	8.39	6.20
COLOM 7.375 09/18/37	USD	92.724	8.30	8.19	8.53
COLOM 6.125 01/18/41	USD	78.514	8.53	8.44	9.61
MEX 4 10/02/23	USD	85.597	7.61	7.54	10.15
MEX5.55 01/45	USD	92.212	6.238	6.172	12.12

MILA: Curvas de Deuda Soberana



Fuente: Bloomberg

Renta Variable

Más subieron	Bolsa	Mon.	Precio	▲ %
Suramericana	Colombia	COP	36000.00	9.19
Soquimich-B	Chile	CLP	67796	5.68
Cap	Chile	CLP	6700.00	5.35
SOUTHERN COPPER	Peru	USD	71.25	4.78
Grupo F Banort-O	Mexico	MXN	150.64	4.23

Por Monto Negociado	Bolsa	Monto (US\$)
Grupo F Banort-O	Mexico	80,631,833
Walmart de Méx-V	Mexico	53,876,656
Grupo México-B	Mexico	33,235,079
Soquimich-B	Chile	30,889,906
Suramericana	Colombia	27,010,489

Más bajaron	Bolsa	Mon.	Precio	▼ %
Inversiones Arao	Colombia	COP	9250.00	-3.95
Buenaventura-Inv	Peru	USD	8.1	-3.57
TF ADMINISTRADOR	Mexico	MXN	32.37	-3.34
Corficolombiana	Colombia	COP	11400	-2.98
Alfa Sab-A	Mexico	MXN	11.15	-2.79

Por Volumen	Bolsa	Volumen
Corpbanca	Chile	885,026,636
Banco Santander	Chile	106,328,625
Banco de Chile	Chile	65,940,268
Eneris SA	Chile	39,174,622
ENEL CHILE SA	Chile	37,107,920

MILA

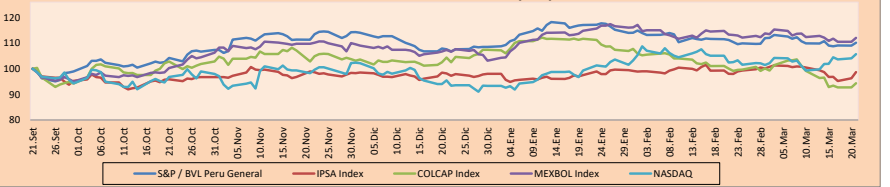
Perú: El índice General de la BVL finalizó la sesión de hoy con un resultado positivo de +1.01%. El índice mantiene una tendencia positiva acumulada anual de +1.50% en moneda local y una tendencia acumulada positiva de +2.38% en moneda ajustada en dólares. Con respecto al S&P/BVL Perú SEL varió en +0.51% mientras que el S&P/BVL LIMA 25 en +0.54%. El spot PEN alcanzó S/3,7740. Titular: Proinversión: Se invertirán US\$2,600 millones en 18 aeropuertos concesionados vía APP.

Chile: El índice IPSA culminó el día con un retorno positivo de +2.50%. Los sectores menos afectados de la jornada fueron Materiales (+5.00%) y Tecnología de la Información (+3.56%). Las acciones con el mejor desempeño fueron Ripley Corporación SA (+5.85%) y Sociedad Química y Minera de Chile (+5.68%). Titular: Congreso despacha a ley nuevas ayudas económicas y gobierno inicia hoy diálogos tributarios.

Colombia: El índice COLCAP concluyó la sesión con un retorno positivo de +1.73%. Los sectores más beneficiados de la jornada fueron Finanzas (+2.76%) y Energía (+2.24%). Las acciones con mejor desempeño fueron BanColombia SA (+3.92%) y Ecopetrol SA (+2.33%). Titular: Colombia, el tercer mercado de destino para la inversión chilena.

México: El índice IPC cerró el día en terreno positivo de +1.40%. Los sectores más beneficiados de la jornada fueron Finanzas (+3.47%) y Materiales (+2.64%). Las acciones con mejor desempeño fueron Regional SAB de CV (+4.93%) y Controladora Vuela Cía de Aviación (+4.65%). Titular: Precios del petróleo suben, mientras los nervios por la crisis bancaria se desvanecen.

MILA: Índices bursátiles (6m)



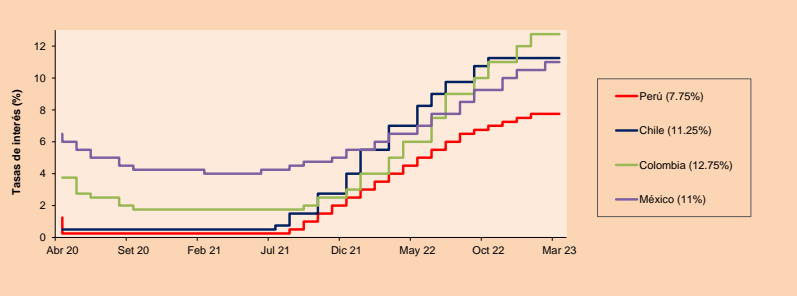
Base: 22/09/22=100

Fuente: Bloomberg

ETFs

ETFs	Mon.	Cierre	1D	5D	30 D	YTD	Bolsa
▲ iShares MSCI All Peru Capped	USD	29.31	1.49%	-0.75%	-0.98%	2.23%	NYSE Arca
▲ iShares MSCI Chile Capped	USD	27.65	3.13%	-3.08%	-5.55%	2.07%	Cboe BZX
▲ Global X MSCI Colombia	USD						
▲ iShares MSCI Mexico Capped	USD	56.23	1.90%	-0.65%	-3.95%	13.71%	NYSE Arca
▲ iShares MSCI Emerging Markets	USD	38.09	0.90%	0.45%	-4.01%	0.50%	NYSE Arca
▲ Vanguard FTSE Emerging Markets	USD	39.19	1.06%	0.23%	-3.73%	0.54%	NYSE Arca
▲ iShares Core MSCI Emerging Markets	USD	47.19	0.98%	0.40%	-3.79%	1.05%	NYSE Arca
▲ iShares JP Morgan Emerging Markets Bonds	USD	53.48	0.45%	1.19%	-0.72%	0.81%	Cboe BZX
▲ Morgan Stanley Emerging Markets Domestic	USD	4.48	0.67%	-0.44%	-1.75%	1.62%	New York

MILA: Tasas de Referencia de Política Monetaria



Fuente: Bloomberg

Coordinador Laboratorio de Mercado de Capitales: MS Javier Penny Pestana
Apoyo: Mariafe Urrutia, Nikolas Díaz, Nadia Contreras y Joseph Martinez
email: pulsobursatil@ulima.edu.pe
facebook: www.facebook.com/pulsobursatil.ul

El contenido del presente documento es únicamente informativo. Los datos y opiniones expresados no deben ser interpretados como recomendaciones para la toma de decisiones futuras. Bajo ninguna circunstancia, el Laboratorio de Mercado de Capitales de la Universidad de Lima se hará responsable por el uso de lo expresado en este documento.

MUNDO

Principales índices						Cap. Burs. (US\$ Mill.)
	Cierre	1 D*	5 D*	1 M*	YTD*	
▲ Dow Jones (EUAU)	32,560.60	0.98%	1.26%	-1.72%	-1.77%	10,111,304
▲ Standard & Poor's 500 (EUAU)	4,002.87	1.30%	2.13%	0.14%	4.25%	34,431,384
▲ NASDAQ Composite (EUAU)	11,860.11	1.58%	3.78%	3.20%	13.32%	19,733,177
▲ Stoxx EUROPE 600 (Europa)	446.47	1.33%	-0.69%	-3.73%	5.08%	11,205,610
▲ DAX (Alemania)	15,195.34	1.75%	-0.25%	-1.31%	9.13%	1,346,810
▲ FTSE 100 (Reino Unido)	7,536.22	1.79%	-1.32%	-5.53%	1.13%	1,650,211
▲ CAC 40 (Francia)	7,112.91	1.42%	-0.40%	-2.88%	9.87%	2,142,154
▲ IBEX 35 (España)	9,049.40	2.45%	-1.20%	-2.19%	9.97%	534,747
▼ MSCI AC Asia Pacific Index	155.57	-1.27%	-2.03%	-4.18%	-0.11%	20,962,802
▲ HANG SENG (Hong Kong)	19,258.76	1.36%	0.06%	-5.70%	-2.64%	3,162,320
▲ SHANGHAI SE Comp. (China)	3,255.65	0.64%	0.32%	-1.08%	5.39%	6,856,241
▼ NIKKEI 225 (Japón)	26,945.67	-1.42%	-3.19%	-1.92%	3.26%	3,563,208
▲ S&P/ASX 200 (Australia)	6,955.39	0.82%	-0.76%	-4.91%	-1.18%	1,563,387
▲ KOSPI (Corea del Sur)	2,388.35	0.38%	1.68%	-1.21%	6.79%	1,391,640

*Leyenda: Variación 1D: 1 Día; 5D: 5 Días; 1M: 1 Mes; YTD: Var.% 31/12/21 a la fecha

Renta Variable

Alemania (Acciones del DAX Index)

Más subieron	Mon.	Precio	▲%	Bolsa	Más bajaron	Mon.	Precio	▼%	Bolsa
DBK GY	EUR	9,849	6.05	Xetra	QIA GY	EUR	42,76	0.23	Xetra
HEIG GY	EUR	63,66	3.71	Xetra	IFX GY	EUR	34,61	0.42	Xetra
CON GY	EUR	66,74	3.31	Xetra	DTE GY	EUR	21,95	0.53	Xetra
ALV GY	EUR	208,3	2.92	Xetra	ADS GY	EUR	142,6	0.66	Xetra

Europa (Acciones del STOXX EUROPE 600)

Más subieron	Mon.	Precio	▲%	Bolsa	Más bajaron	Mon.	Precio	▼%	Bolsa
SAB SQ	EUR	1,074	7.46	Soc.Bol SIBE	AT1 GY	EUR	1,8415	-3.66	Xetra
CBK GY	EUR	10,02	7.44	Xetra	ALE PW	PLN	26,12	-3.62	Warsaw
CSGN SE	CHF	0,8834	7.31	SIX Swiss Ex	DLG LN	GbB	146,4	-3.14	Londres
UCG IM	EUR	17,42	6.96	Borsa Italiana	GIVN SE	CHF	2887	-2.86	SIX Swiss Ex

Panorama Mundial:

Estados Unidos:

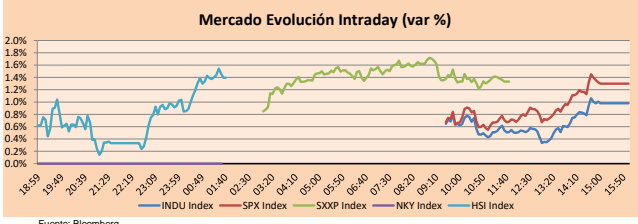
El mercado estadounidense cerró con rendimientos positivos. El DOW JONES terminó con ganancias, luego de que la secretaria del Tesoro, Janet Yellen, dijera que Estados Unidos continuará protegiendo a los depositantes en caso de corridas bancarias. Además, la tranquilidad bancaria fue subrayada por la mayor caída de dos días desde Mayo 2022 por parte del índice de volatilidad (VIX). El índice S&P 500 también terminó con rendimientos positivos. Debido a que el CEO de JPMorgan, Jamie Dimon, está liderando las conversaciones con otros grandes bancos sobre un plan de rescate para el First Republic Bank elevando sus acciones en 29.5%. Por último, el índice NASDAQ finalizó el día al alza, debido a la perspectiva optimista por parte de los inversionistas sobre la decisión de la FED acerca de un alza de tasas de 25 puntos básicos. El colapso de los dos bancos más grandes de Estados Unidos y el recorte de Credit Suisse están obligando a luchar contra la inflación manteniendo el flujo de dinero a través del sistema financiero. De este modo, DOW JONES +0.98%, S&P 500 +1.30% y NASDAQ +1.58% terminaron el día con resultados positivos.

Europa:

Los principales índices europeos terminaron la sesión con rendimientos positivos. El índice europeo STOXX 600 cerró al alza, debido a que la actividad de la construcción de edificios repuntó un 1.4% después de su descenso registrado en diciembre. Sin embargo, el indicador ZEW de sentimiento económico para la zona euro bajó 19.7 puntos, por debajo de las previsiones del mercado de 16. Esta fue la primera caída del sentimiento en la zona euro en medio de una mayor incertidumbre sobre las perspectivas económicas provocada por las recientes turbulencias del sistema financiero. El mercado inglés, reflejado en el FTSE 100, se vio beneficiado en un contexto en donde los inversores digirieron los datos que mostraban que Gran Bretaña había registrado el mayor déficit presupuestario de su historia en el mes de febrero, debido en gran medida al importante gasto en planes de apoyo a la energía. Además, el sector financiero lideró las ganancias en Londres y recortó parte de las ventas de la semana pasada, con Barclays, Lloyds y Prudential sumando más de un 1%. Del mismo modo, el mercado alemán, reflejado en el índice DAX cerró en terreno positivo, debido a que Achim Wambach, presidente del ZEW, declaró que "la valoración de la evolución de los beneficios de los bancos se ha deteriorado considerablemente, aunque sigue siendo ligeramente positiva". El mercado francés cerró con margen positivo, en donde el presidente Emmanuel Macron se dirigirá a la nación para esbozar planes después de que su administración sobrevivió a una moción de censura en el parlamento sobre una reforma de las pensiones parlamentaria impopular. De este modo, FTSE 100 +1.79%, CAC 40 +1.42%, DAX +1.75%, STOXX 600 +1.33% terminaron con resultados positivos.

Asia:

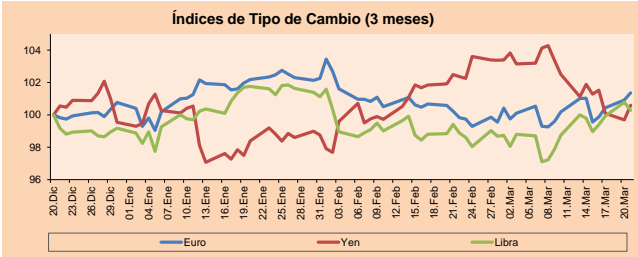
Los principales índices asiáticos cerraron con rendimientos en su mayoría positivos. El mercado chino acabó al alza, donde lideraron las ganancias de China Molybdenum (6.17%), Avic Aviation Engine (4.08%) y Jiangsu Lianyungang (4.04%), en un contexto donde los inversores se mantienen positivos ante la relajación de las preocupaciones sobre la crisis bancaria mundial y las crecientes expectativas de una política más cautelosa por parte de la Reserva Federal. En línea, el índice Hang Seng cerró con ganancias, donde el banco central mantuvo estables sus tipos de interés en su reunión de marzo, manteniendo el tipo preferente de los préstamos a un año en el 3.55% y de los préstamos a cinco años en el 4.3%. El mercado surcoreano terminó con resultados positivos, dado que el presidente surcoreano anunció que su gobierno restablece el estatus comercial preferencial con Japón. Además, con respecto a la inflación, el índice de precios a la producción subió un 0.1%, tras una subida del 0,4% en enero. El mercado japonés cerró en negativo, en un contexto donde la libra estuvo cerrada por la celebración del "Día del Equinoccio Vernal". El mercado australiano terminó al alza, superando siguiendo la estela alcista de Wall Street, ya que los inversores se mostraron esperanzados en que se contengan las turbulencias bancarias mundiales. Por otro lado, Los valores financieros lideraron el repunte, con fuertes ganancias fueron Macquarie Group (3.3%), Commonwealth Bank (0.5%), ANZ Group (1.2%), Westpac Banking (1.4%) y NAB (0.5%). De esta forma, NIKKEI -1.42%, HANG SENG +1.36%, CSI 300 +1.10%, S&P/ASX 200 +0.82%, KOSPI +0.38%, SHANGHAI COMPOSITE +0.64% terminaron con rendimientos positivos.



Fuente: Bloomberg

Monedas					
	Precio	1 D*	5 D*	1 M*	YTD*
▲ Euro	1,0768	0.44%	0.33%	0.68%	0.59%
▲ Yen	132,5100	0.91%	-1.27%	-1.22%	1.06%
▼ Libra Esterlina	1,2217	-0.50%	0.49%	1.50%	1.11%
▲ Yuan	6,8793	0.03%	0.08%	0.16%	-0.28%
▲ Dólar de Hong Kong	7,8460	0.06%	-0.03%	0.01%	0.57%
▲ Real Brasileño	5,2431	0.10%	-0.21%	1.56%	-0.71%
▲ Peso Argentino	205,0204	0.25%	1.45%	6.12%	15.74%

*Leyenda: Variación 1D: 1 Día; 5D: 5 Días; 1M: 1 Mes; YTD: Var.% 31/12/21 a la fecha

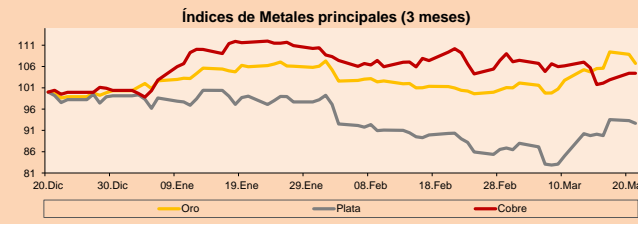


Base: 20/12/22=100

Fuente: Bloomberg

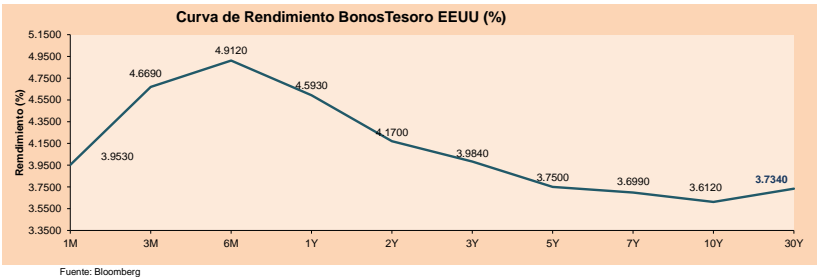
Commodities					
	Precio	1 D*	5 D*	1 M*	YTD*
▼ Oro (US\$ Oz. T) (LME)	1,940.07	-1.96%	1.89%	5.30%	6.36%
▼ Plata (US\$ Oz. T) (LME)	22.39	-0.69%	3.18%	3.03%	-6.54%
▼ Cobre (US\$ TM) (LME)	8,701.25	0.00%	-1.22%	-2.78%	4.02%
▲ Zinc (US\$ TM) (LME)	2,912.50	0.00%	-0.43%	-5.61%	-3.02%
▲ Petróleo WTI (US\$ Barril) (NYM)	69.67	2.73%	-2.55%	-9.17%	-13.40%
▲ Estano (US\$ TM) (LME)	22,612.77	0.00%	-0.55%	-11.87%	-8.65%
▲ Plomo (US\$ TM) (LME)	2,134.00	0.00%	2.62%	3.78%	-8.87%
▲ Azúcar #1 (US\$ Libra) (NYB-ICE)	20.80	1.56%	0.58%	5.05%	11.11%
▲ Cacao (US\$ TM) (NYB-ICE)	2,817.00	1.15%	5.98%	1.68%	8.30%
▲ Café Arábica (US\$ TM) (NYB-ICE)	180.30	1.01%	2.76%	-2.93%	8.00%

*Leyenda: Variación 1D: 1 Día; 5D: 5 Días; 1M: 1 Mes; YTD: Var.% 31/12/20 a la fecha



Base: 20/12/22=100

Fuente: Bloomberg



Fuente: Bloomberg

LIMA

Acciones

Valor	Moneda	Precio	1D*	5D*	30D*	YTD*	Frecuencia	Volumen (US\$)	Beta	Dividend Yield (%)	Price Earning	Capitalización Bursátil (M US\$)	Sector Económico*	Participación Índice
▲ ALICORC1 PE**	S/.	6.65	0.75%	1.37%	6.95%	-4.65%	100.00%	3,874,540	0.57	3.76	10.33	1,500.71	Industrial	3.53%
- BACKUSH1 PE**	S/.	26.00	0.00%	3.79%	8.79%	5.78%	75.00%	59,797	0.75	4.81	8.32	8,054.72	Industriales	0.82%
▲ BAP PE**	US\$	128.00	3.23%	-1.54%	-0.51%	-5.36%	100.00%	86,246	1.21	3.13	-	10,178.56	Diversas	5.82%
▼ BVN PE**	US\$	8.10	-3.57%	-2.06%	9.46%	8.14%	100.00%	85,464	1.74	0.86	-	2,229.57	Mineras	5.88%
▼ CASAGRC1 PE**	S/.	8.30	-0.60%	-1.31%	-1.43%	5.06%	65.00%	3,292	0.36	8.72	7.54	185.26	Agrario	1.31%
▲ BBVAC1 PE**	S/.	1.71	0.59%	-0.58%	-0.58%	1.18%	95.00%	14,584	0.35	6.18	5.98	3,345.05	Bancos y Financieras	2.85%
- CORAREH1 PE**	S/.	1.25	0.00%	0.00%	4.17%	-10.71%	55.00%	21,375	0.56	12.13	4.05	544.35	Industriales	1.72%
▲ CPACASC1 PE**	S/.	4.06	0.50%	0.25%	-0.25%	2.78%	80.00%	16,312	0.45	10.34	9.90	493.90	Industriales	2.38%
▲ CVERDEC1 PE**	US\$	29.00	2.47%	2.47%	-3.33%	-2.68%	80.00%	2,001	0.89	3.94	10.21	10,151.62	Mineras	5.25%
▲ ENGEPEC1 PE**	S/.	4.00	3.90%	0.00%	9.59%	11.11%	80.00%	28,908	0.83	15.28	8.96	1,852.61	Servicios Públicos	1.44%
▼ ENDISPC1**	S/.	13.20	-0.38%	-0.38%	20.00%	85.92%	95.00%	189,165	0.90	1.96	17.58	2,233.57	Servicios Públicos	0.98%
- FERREYCI1 PE**	S/.	2.18	0.00%	-0.91%	-1.80%	-2.24%	100.00%	69,403	0.61	11.92	4.36	546.51	Diversas	4.90%
- AENZAC1 PE**	S/.	0.66	0.00%	-1.49%	-16.46%	-20.48%	40.00%	10,494	#N/A N/A	0.00	-	209.34	Diversas	4.05%
▲ IFS PE**	US\$	22.76	2.52%	2.71%	0.71%	-4.77%	95.00%	40,218	0.92	7.69	5.99	2,626.91	Diversas	7.22%
- INRETC1 PE**	US\$	34.00	0.00%	1.49%	-2.02%	3.00%	65.00%	1,700	1.00	2.03	18.61	3,697.39	Diversas	5.28%
▼ LUSURC1 PE**	S/.	13.95	-0.36%	-1.76%	-5.74%	-8.22%	65.00%	3,978	0.00	8.22	10.62	1,800.03	Servicios Públicos	1.81%
▼ MINSURH1 PE**	S/.	3.45	-1.15%	-1.43%	-6.76%	-2.82%	95.00%	121,820	1.10	10.85	1.89	2,635.63	Mineras	3.09%
▲ SCCO PE**	US\$	71.25	4.78%	-3.72%	-6.68%	15.72%	95.00%	16,031	1.48	4.91	19.63	55,083.49	Mineras	2.14%
▲ SIDERC1 PE**	S/.	1.72	1.18%	1.18%	2.38%	4.88%	80.00%	17,870	0.85	25.64	4.99	319.04	Industriales	1.43%
- UNACEMC1 PE**	S/.	1.58	0.00%	1.94%	-8.14%	-12.22%	100.00%	104,757	0.58	5.70	5.28	761.21	Industriales	3.00%
- VOLCABC1 PE**	S/.	0.47	0.00%	2.17%	-6.00%	-7.84%	100.00%	24,115	0.91	0.00	-	758.75	Mineras	5.90%
- BROCALC1 PE**	S/.	5.87	0.00%	0.00%	-4.24%	-4.08%	5.00%	15,866	0.00	0.00	-	252.76	Mineras	0.00%
▼ CORAREC1 PE**	S/.	2.05	-2.38%	2.50%	5.13%	6.77%	30.00%	125,454	0.00	5.78	6.64	544.35	Industriales	0.00%
- ENGIEC1 PE**	S/.	5.26	0.00%	0.00%	-1.50%	6.26%	20.00%	952	0.00	0.00	12.83	838.20	Industriales	0.00%
▲ GBVLAC1 PE**	S/.	-	-	-	-	-	-	-	0.00	8.28	23.79	-	Diversas	0.00%

Cantidad de Acciones: 24
Fuente: Bloomberg, Económática
* Bloomberg Industry Classification System
** Se utiliza el PER de la bolsa y moneda de origen del instrumento
*Leyenda: Variación 1D: 1 Día; 5D: 5 Días, 1M: 1 Mes; YTD: Var.% 31/12/21 a la fecha

Índices Sectoriales

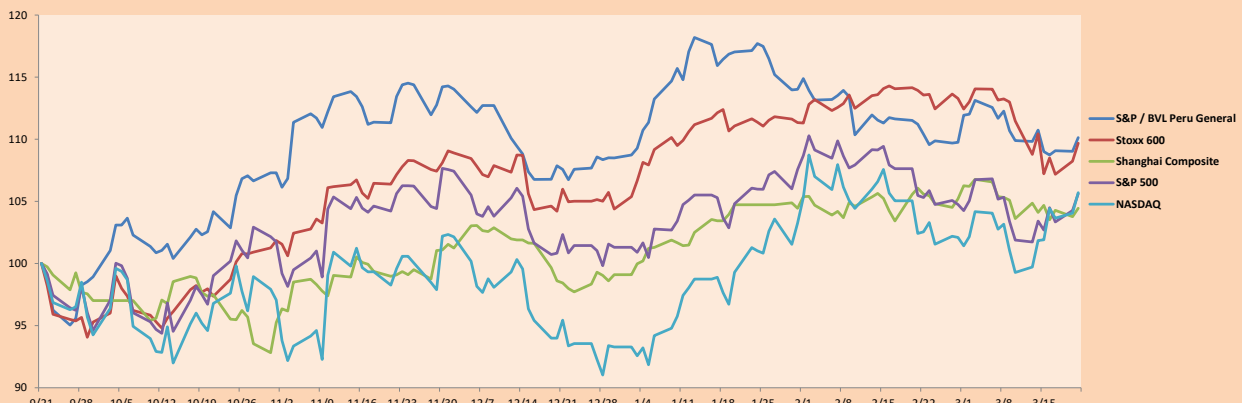
	Cierre	1D*	5D*	30D*	YTD*	Beta
▲ S&P/BVLMining	435.55	2.46%	-2.96%	-5.48%	10.73%	1.49
▲ S&P/BVLConsumer	1,253.50	0.14%	2.43%	-0.41%	1.62%	0.29
▲ S&P/BVLIndustrials	232.89	-0.40%	0.31%	-3.64%	-4.95%	0.28
▲ S&P/BVLFinancials	899.29	2.99%	-1.48%	-2.17%	-5.85%	1.41
▼ S&P/BVLConstruction	227.52	-0.38%	1.12%	-4.27%	-5.97%	0.21
▲ S&P/BVLPublicSvcs	999.03	0.98%	-0.14%	9.63%	29.05%	0.25
▲ S&P/BVLElectricUtil	975.30	0.98%	-0.14%	9.63%	29.05%	0.25

*Leyenda: Variación 1D: 1 Día; 5D: 5 Días, 1M: 1 Mes; YTD: Var.% 31/12/21 a la fecha

Correlación Rend. Índice Minero vs Índice de Metales de Londres (3 meses)



Índices (6 meses)



Base: 21/09/22=100
Fuente: Bloomberg

Coordinador Laboratorio de Mercado de Capitales: IMS Javier Penny Pestana
Apoyo: Maríafe Urrutia, Nikolas Diaz, Nadia Contreras y Joseph Martinez
email: pulsobursatil@ulima.edu.pe
facebook: www.facebook.com/pulsobursatil.ul

RATING SOBERANO

CLASIFICACIONES DE RIESGO

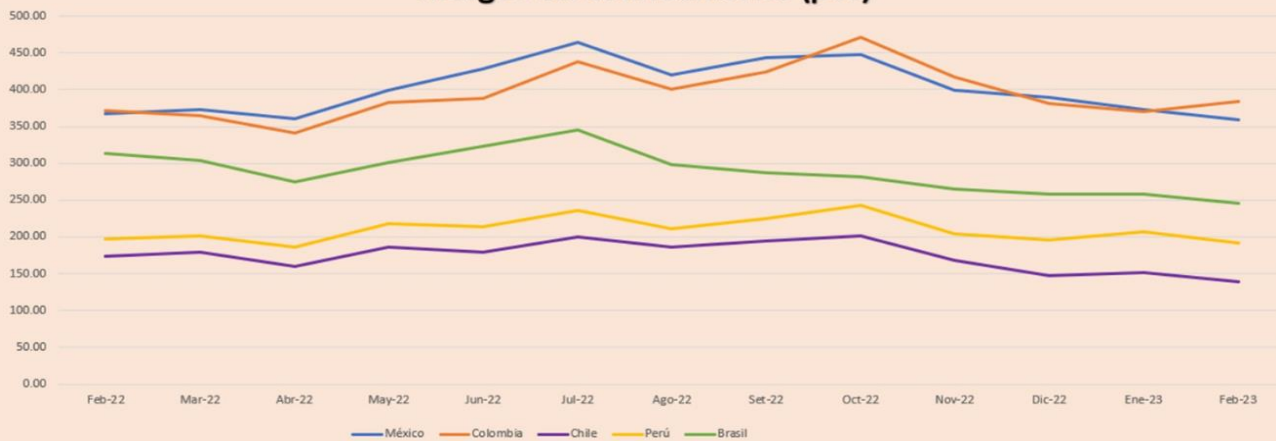
Moody's	S&P	Fitch	Prime
Aaa	AAA	AAA	94
Aa1	AA+	AA+	Alto Grado
Aa2	AA	AA	
Aa3	AA-	AA-	
A1	A+	A+	Grado Alto Medio
A2	A	A	
A3	A-	A-	
Baa1	BBB+	BBB+	Grado Bajo Medio
Baa2	BBB	BBB	
Baa3	BBB-	BBB-	
Ba1	BB+	BB+	Sin Grado de Inversión Especulativo
Ba2	BB	BB	
Ba3	BB-	BB-	
B1	B+	B+	Altamente Especulativo
B2	B	B	
B3	B-	B-	
Caa1	CCC+	CCC	Riesgo Sustancial Extremadamente Especulativo
Caa2	CCC		
Caa3	CCC-		
Ca	CC	DDD	Poca esperanzas de Pago
C	C		
	D		
		DD	Impago
		D	

Fuente: Bloomberg

Rating Crédito Latinoamérica			
Clasificadora de riesgo			
País	Moody's	Fitch	S&P
Perú	Baa1	BBB	BBB
México	Baa2	BBB-	BBB
Venezuela	C	WD	NR
Brazil	Ba2	BB-	BB-
Colombia	Baa2	BB+	BB+
Chile	A2	A-	A
Argentina	Ca	WD	CCC+
Panamá	Baa2	BBB-	BBB

Fuente: Bloomberg

Riesgo País Latinoamérica (pbs)



	Feb-22	Mar-22	Abr-22	May-22	Jun-22	Jul-22	Ago-22	Set-22	Oct-22	Nov-22	Dic-22	Ene-23	Feb-23
Perú	197.75	200.74	186.67	217.55	213.55	235.43	211.00	225.27	242.59	203.41	195.50	207.05	192.30
Brasil	313.30	303.26	274.06	300.64	322.82	345.48	297.70	286.56	281.30	264.90	258.64	258.64	246.10
Chile	173.90	178.91	159.44	186.32	179.32	200.10	186.09	194.05	200.69	167.97	147.82	150.95	139.45
Colombia	371.45	364.48	340.78	383.05	388.73	437.86	400.26	423.83	470.84	416.81	381.77	370.18	384.35
México	367.35	373.00	360.00	398.59	428.41	464.10	420.43	443.77	447.72	399.31	389.00	372.32	358.55

Fuente: BCRP

Coordinador Laboratorio de Mercado de Capitales: MS Javier Penny Pestana
Apoyo: Mariafe Urrutia, Nikolas Díaz, Nadia Contreras y Joseph Martinez
email: pulsohorsatil@ulima.edu.pe
facebook: www.facebook.com/pulsohorsatil.ul

El contenido del presente documento es únicamente informativo. Los datos y opiniones expresados no deben ser interpretados como recomendaciones para la toma de decisiones futuras. Bajo ninguna circunstancia, el Laboratorio de Mercado de Capitales de la Universidad de Lima se hará responsable por el uso de lo expresado en este documento.