

LATINOAMERICA

Lima, 19 de Mayo de 2023

Perú: El índice General de la BVL finalizó la sesión de hoy con un resultado positivo de +0.20%. El índice mantiene una tendencia positiva acumulada anual de +1.14% en moneda local y una tendencia acumulada positiva de +4.72% en moneda ajustada en dólares. Con respecto al S&P/BVL Perú SEL varió en +0.03% mientras que el S&P/BVL LIMA 25 en -0.23%. El spot PEN alcanzó S/.3.860. Titular: PBI en el primer trimestre registró su primera contracción en 2 años.

Chile: El índice IPSA culminó el día con un retorno positivo de +0.22%. Los sectores más beneficiados de la jornada fueron Energía (+2.96%) y Tecnología de la información (+2.61%). Las acciones con el mejor desempeño fueron Plaza SA (+5.07%) y Quinenco SA (+4.26%). Titular: PIB de Chile cae menos de lo esperado en el 1er Trimestre y anima pronósticos más optimistas para el año .

Colombia: El índice COLCAP concluyó la sesión con un retorno negativo de -1.13%. Los sectores más perjudicados de la jornada fueron Bienes de consumo básico (-2.67%) y Servicios públicos (-2.54%). Las acciones con peor desempeño fueron Interconexión Eléctrica SA (-4.41%) y Corporación Financiera Colombiana (-3.35%). Titular: Actividad de perforación petrolera cayó 29% en abril.

México: El índice IPC cerró el día en terreno negativo de -1.75%. Los sectores más perjudicados de la jornada fueron Servicios de comunicación (-2.86%) y Materiales (-2.65%). Las acciones con peor desempeño fueron Grupo México SAB de CV (-4.29%) y Promotora y Operadora de Infraestructura SAB de CV (-3.36%). Titular: Tasas de interés altas van pa' largo, advirtió Banxico.

Brazil: El índice IBOVESPA cerró el día en terreno positivo de +0.58%. Los sectores más beneficiados de la jornada fueron Servicios públicos (+1.72%) y Productos de consumo no básico (+1.71%). Las acciones con mejor desempeño fueron MRV Engenharia e Participações (+7.55%) y Raizen SA (+6.34%). Titular: El dólar se acerca a R\$ 5, y el Ibovespa acumula una ganancia del 2% en la semana.

Renta Variable

Más Subieron	Bolsa	Mon.	Precio	▲%
INDUSTRIAS PENOL	MEX	MXN	282.14	4.80%
INFRAESTRUCTURA	SAO	BRL	6.62	3.28%
AMERICA MOVIL-L	NYQ	USD	22.81	2.75%
TF ADMINISTRADOR	MEX	MXN	33.47	2.64%
FALABELLA SA	SGO	CLP	1,856.50	2.57%

Fuente: Refinitiv

Más Bajaron	Bolsa	Mon.	Precio	▼%
ISA SA	COL	COP	17,530	-4.05%
BANCOLOMBIA-PREF	COL	COP	32,240	-2.89%
GRUPO AVAL COL	COL	COP	555	-2.10%
BANCO CRED INVER	SGO	CLP	24,001	-2.04%
ENEL AMERIC SGO	SGO	CLP	109	-2.00%

Fuente: Refinitiv

Por Monto Negociado	Bolsa	Monto (US\$)
GRUPO F BANORT-O	MEX	60,562.62
WALMART DE MEXIC	MEX	52,741.72
AERO DEL PACIF-B	MEX	42,416.43
AMERICA MOVIL-L	NYQ	42,384.16
CEMEX SAB-CPO	MEX	23,011.43

Fuente: Refinitiv

Por Volumen	Bolsa	Volumen
ITAU CORPBANCA	SGO	763,205,128.00
ENEL CHILE SA	SGO	324,258,102.00
BANCO SANTANDER	SGO	51,952,725.00
BANCO DE CHILE	SGO	42,316,038.00
CEMEX SAB-CPO	MEX	35,022,798.00

Fuente: Refinitiv

ETFs

	Mon.	Cierre	1 D	5 D	1 M	YTD	Bolsa
ISHARES MSCI ALL PERU CAPPED	USD	30.28	0.80%	-0.16%	-0.72%	2.23%	PCQ
ISHARES MSCI CHILE CAPPED	USD	29.92	-0.43%	-1.38%	8.80%	29.58%	BTQ
GLOBAL X MSCI COLOMBIA	USD	19.50	0.36%	-0.80%	-1.66%	-30.41%	PCQ
ISHARES MSCI MEXICO CAPPED	USD	159.75	0.50%	0.83%	6.50%	23.01%	LSE
ISHARES MSCI EMERGING MARKETS	USD	38.98	0.08%	1.12%	-1.04%	-20.20%	PCQ
VANGUARD FTSE EMERGING MARKETS	CAD	32.37	-0.03%	0.31%	-1.37%	-13.91%	TOR
ISHARES CORE MSCI EMERGING MARKETS	USD	48.41	0.06%	1.11%	-0.72%	-19.13%	PCQ
ISHARES JP MORGAN EMERGING MARKETS BONDS	USD	84.17	-0.01%	-1.22%	-2.23%	-22.82%	NMQ
MORGAN STANLEY EMERGING MARKETS DOMESTIC	USD	4.68	-1.06%	-0.21%	3.08%	-14.60%	NYQ
ISHARES MSCI BRAZIL ETF	USD	29.89	-0.13%	0.30%	10.34%	6.48%	PCQ

Fuente: Refinitiv

Principales índices

	Cierre	1 D	5 D	1 M	YTD	Cap. Burs. (US\$ Mill.)
▲ IPSA (Chile)	5,653.60	0.23%	1.02%	7.19%	31.48%	123,052
▲ IGPA (Chile)	28,869.30	0.10%	1.28%	6.18%	34.04%	150,439
▼ COLSC (Colombia)	869.58	-0.16%	-0.07%	-1.00%	-10.64%	3,520
▼ COLCAP (Colombia)	1,123.90	-1.13%	-3.04%	-1.00%	-20.35%	55,572
▲ S&P/BVL LIMA (Peru)	21,633.44	0.21%	0.45%	-1.00%	2.61%	101,620
▲ S&P/BVL SEL (Perú)	545.62	0.03%	0.41%	-1.00%	-3.01%	84,799
▼ S&P/BVL LIMA 25	29,886.35	-0.23%	-0.42%	-1.00%	-1.06%	101,075
▼ IPC (México)	54,296.05	-1.75%	-1.19%	-1.00%	1.92%	406,979
▼ S&P MILA 40	477.25	-0.24%	-1.76%	0.49%	7.28%	220,610
▼ IBOVESPA (Brazil)	22,167.30	-0.1%	0.6%	11.2%	17.7%	648,992

*Leyenda: Variación 1D: 1 Día; 5D: 5 Días; 1M: 1 Mes; YTD: Var. % a la fecha

Fuente: Refinitiv, Bloomberg

Monedas

	Precio	1 D*	5 D*	1 M*	YTD*
▲ Sol (PEN)	3.68	0.04%	1.05%	-1.69%	-7.58%
▲ Peso Chileno (CLP)	797.84	0.26%	1.65%	-2.51%	-6.26%
▲ Peso Colombiano (COP)	4,539.50	0.13%	-0.34%	-0.56%	11.66%
▲ Peso Mexicano (MXN)	17.77	0.38%	1.08%	-1.90%	-13.26%
▲ Real Brasileiro (BRL)	5.00	0.66%	1.60%	-1.12%	-10.27%

*Leyenda: Variación 1D: 1 Día; 5D: 5 Días; 1M: 1 Mes; YTD: Var. % a la fecha

Fuente: Refinitiv

Renta Fija

Instrumento	Moneda	Precio	Bid Yield (%)	Ask Yield (%)	Duración
PERU 7.35 07/21/25	USD	4.85	104.76	475.9%	2.01
PERU 4.125 08/25/27	USD	4.62	97.87	461.1%	3.92
PERU 8.75 11/21/33	USD	5.39	125.65	541.9%	7.25
PERU 6.55 03/14/37	USD	5.54	109.12	549.8%	9.01
PERU 5.625 11/18/2050	USD	5.64	99.49	560.8%	14.31
CHILE 2.45 01/31/31	USD	4.35	87.44	434.1%	6.95
CHILE 3.125 01/21/26	USD	4.42	96.78	436.9%	2.56
CHILE 3.625 10/30/42	USD	5.32	79.58	527.4%	13.35
COLOM 11.85 03/09/28	USD	7.75	115.94	772.8%	3.81
COLOM 10.375 01/28/33	USD	8.38	113.36	792.0%	6.40
COLOM 7.375 09/18/37	USD	8.24	92.76	811.8%	8.77
COLOM 6.125 01/18/41	USD	8.55	77.21	840.4%	9.90
MEX 4 10/02/23	MXV	4.46	88.85	448.0%	7.58
MEX5.55 01/45	USD	6.17	92.53	612.9%	12.29

Fuente: Refinitiv

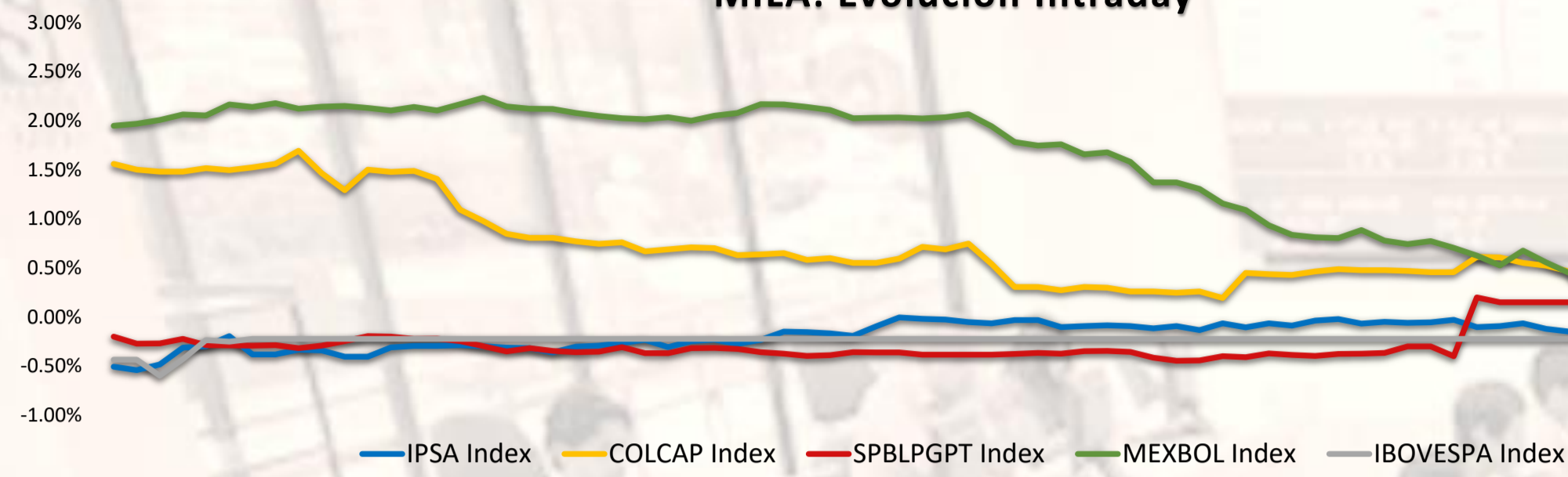
Coordinador Laboratorio de Mercado de Capitales: MS Javier Penny Pestana
Apoyo: Nadia Contreras, Nikolas Díaz, Joseph Martinez y Marcelo Cossar
email: pulsobursatil@ulima.edu.pe

El contenido del presente documento es únicamente informativo. Los datos y opiniones expresados no deben ser interpretados como recomendaciones para la toma de decisiones futuras. Bajo ninguna circunstancia, el Laboratorio de Mercado de Capitales de la Universidad de Lima se hará responsable por el uso de lo expresado en este documento.

PULSO BURSÁTIL

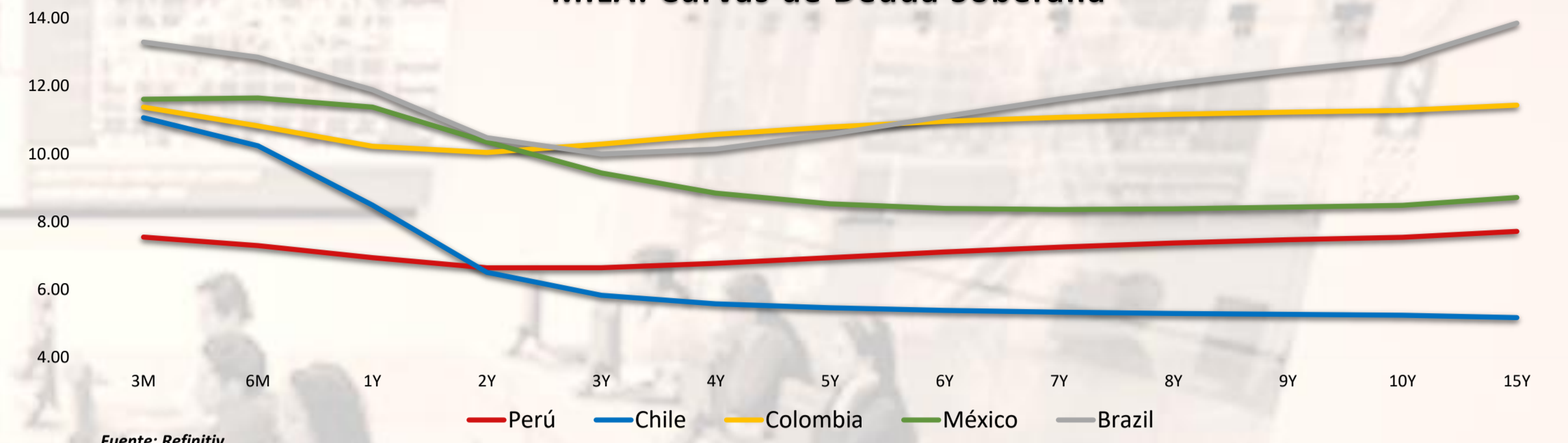
Facultad de Ciencias Empresariales y Económicas
Carrera de Economía
Laboratorio de Mercado de Capitales

MILA: Evolución Intraday



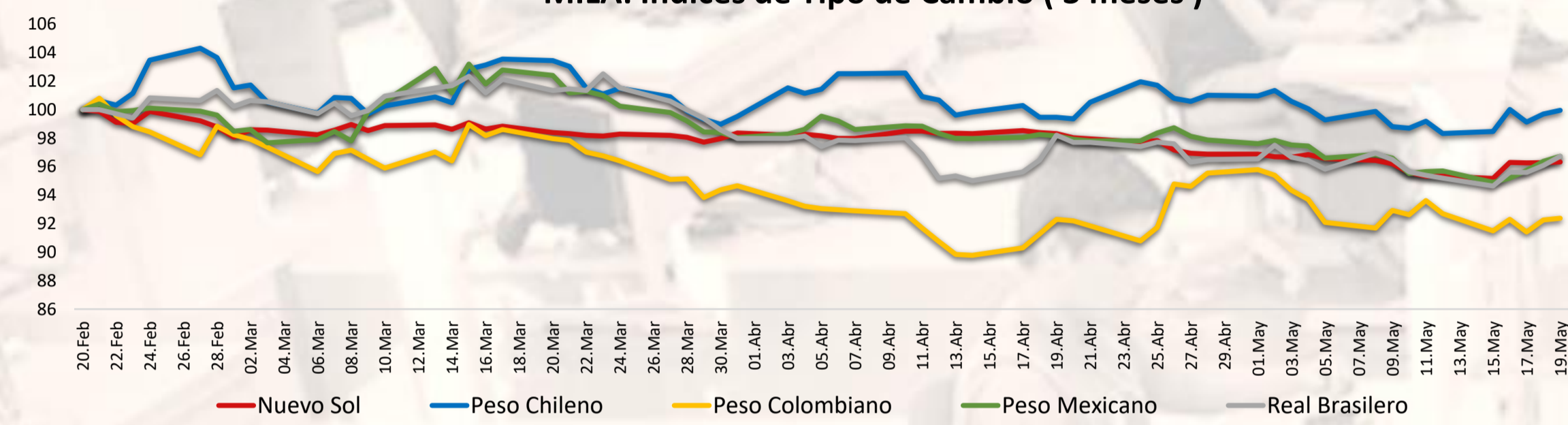
Fuente: Refinitiv

MILA: Curvas de Deuda Soberana



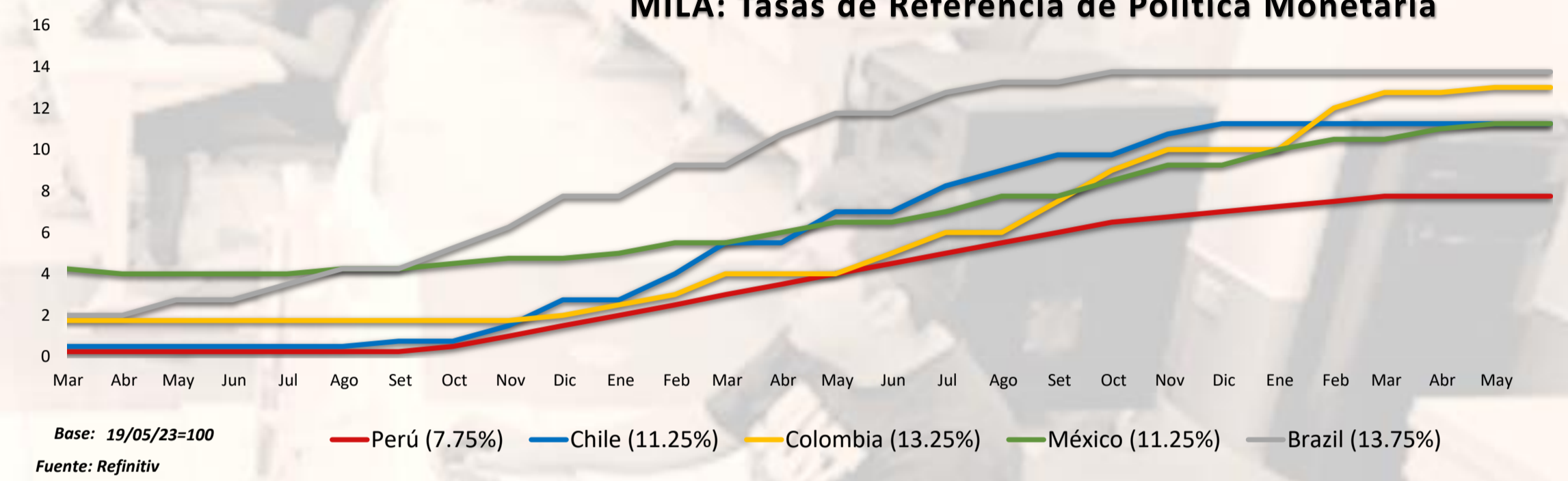
Fuente: Refinitiv

MILA: Índices de Tipo de Cambio (3 meses)



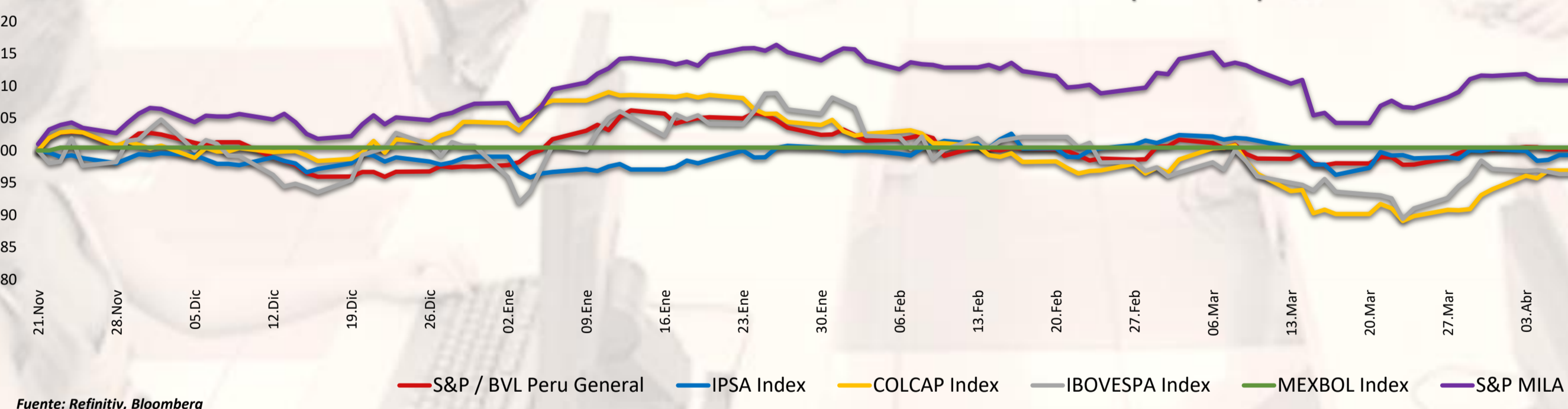
Fuente: Refinitiv

MILA: Tasas de Referencia de Política Monetaria



Base: 19/05/23=100
Fuente: Refinitiv

MILA: Índices Bursátiles (6 meses)



Fuente: Refinitiv, Bloomberg

Coordinador Laboratorio de Mercado de Capitales: MS Javier Penny Pestana
Apoyo: Nadia Contreras, Nikolas Díaz, Joseph Martinez y Marcelo Cossar
email: pulsobursatil@ulima.edu.pe

El contenido del presente documento es únicamente informativo. Los datos y opiniones expresados no deben ser interpretados como recomendaciones para la toma de decisiones futuras. Bajo ninguna circunstancia, el Laboratorio de Mercado de Capitales de la Universidad de Lima se hará responsable por el uso de lo expresado en este documento.

MUNDO

Estados Unidos:

El mercado estadounidense terminó con rendimientos negativos, debido a que las ganancias iniciales se desvanecieron tras una interrupción de las negociaciones sobre el límite de endeudamiento fiscal en Washington, lo que mermó la confianza en que haya un acuerdo en los próximos días para evitar una cesación de pagos. El índice DOW JONES cerró con resultados negativos, en un contexto en donde el presidente de la Fed, Powell, dijo que la inflación está muy por encima del objetivo y que el banco central está comprometido a llevarla de nuevo al objetivo del 2%, pero debido a la tensión en el sector bancario, podría ser innecesario subir los tipos. El índice S&P 500 también culminó con un rendimiento negativo, debido a que los inversores estaban digiriendo los últimos acontecimientos sobre el techo de la deuda. Asimismo, por el lado empresarial, las acciones de Foot Locker cayeron más de un 23% tras unos resultados trimestrales decepcionantes. Por último, el índice NASDAQ cerró a la baja. Sin embargo, la próxima semana se presentarán una serie de informes en los que se espera ver las ganancias clave de los sectores minorista, semiconductores y tecnología. De este modo, DOW JONES -0.33%, S&P 500 -0.14% y NASDAQ -0.24% terminaron con resultados negativos.

Europa:

Los principales índices europeos terminaron la sesión con rendimientos positivos. El índice paneuropeo STOXX 600 cerró con ganancias, impulsado por las mineras y las empresas de servicios financieros. La inflación se confirmó en 7% en abril de 2023, ligeramente superior al mínimo de 13 meses del mes anterior de 6,9%. El mercado inglés, reflejado en el FTSE 100, cerró al alza, debido a que la confianza del consumidor GfK del Reino Unido aumentó por cuarto mes en mayo al nivel más alto desde la invasión de Ucrania por parte de Rusia. Mientras tanto, el gobernador del Banco de Inglaterra, Andrew Bailey, reconoció que si persisten las presiones inflacionarias podría ser necesario endurecer aún más la política monetaria. Del mismo modo, el índice DAX cerró en terreno positivo, impulsado por la desaceleración de la inflación de precios al productor a su nivel más bajo en más de dos años, lo que indica una mayor relajación de las presiones inflacionarias en Europa. Asimismo, las acciones con mejor desempeño fueron Merck (+3.16) y Porsche ag (+2.87). El mercado francés cerró al alza, siguiendo a sus pares europeos al alza, ya que los inversores estaban monitoreando las negociaciones del techo de deuda de EE.UU. Asimismo, los principales ganadores fueron Veolia Environment (+2,1%), Stellantis NV (+1,9%). De este modo, FTSE 100 +0.19%; CAC 40 +0.61%; DAX +0.69%; STOXX 600 +0.66% terminaron en niveles positivos.

Asia:

Los principales índices asiáticos cerraron con rendimientos mixtos. El mercado chino acabó con rendimientos negativos, con casi todos los sectores participando en el descenso. Los inversores siguieron evaluando la solidez de la recuperación de China tras la pandemia, después de que una serie de datos económicos apuntaran a una difícil senda de recuperación. En línea, el índice Hang Seng cerró en su nivel más bajo desde el 20 de marzo, en medio de pérdidas generalizadas en las que el sector tecnológico y los consumidores se hundieron en torno al 2%, respectivamente. Alibaba Group Holdings se desplomó un 6,5% tras unos resultados peores de lo esperado y los planes de escindir la división de nube de la empresa. El mercado sureño terminó con resultados positivos. El mercado japonés cerró al alza, ya que los buenos resultados nacionales y la debilidad del yen impulsaron las perspectivas de la renta variable japonesa. Las acciones locales también subieron, ya que los avances en las negociaciones sobre el techo de la deuda y las optimistas actualizaciones empresariales en EE.UU. levantaron el ánimo del mercado. El mercado australiano terminó al alza, subiendo por segunda sesión consecutiva, con los valores tecnológicos y financieros liderando el avance. Entre os valores financieros se encuentran Commonwealth Bank (1,8%), Westpac Banking (1,2%), y NAB (1,5%), y entre tecnológicos, Computershare (1,1%), Block Inc (3,2%) y Rea Group (2,4%). De esta forma, NIKKEI +0.77%; HANG SENG -1.40%; CSI 300 -0.29%; S&P/ASX 200 +0.59%; KOSPI +0.89%, SHANGHAI COMPOSITE -0.42% terminaron con rendimientos mixtos.

ETFs

	Mon.	Cierre	1 D	5 D	1 M	YTD	Bolsa
SPDR S&P 500 ETF TRUST	USD	418.62	-0.15%	1.71%	2.30%	-11.86%	PCQ
ISHARES MSCI EMERGING MARKETS ETF	USD	38.98	0.08%	1.12%	-1.04%	-20.20%	PCQ
ISHARES IBOXX \$ HIGH YIELD CORPORATE BOND ETF	USD	74.20	0.11%	-0.30%	-0.86%	-14.72%	PCQ
FINANCIAL SELECT SECTOR SPDR FUND	USD	32.60	-0.43%	2.19%	1.91%	-16.52%	PCQ
VANECK GOLD MINERS ETF	USD	32.16	0.88%	-4.29%	-6.59%	0.41%	PCQ
ISHARES RUSSELL 2000 ETF	USD	176.11	-0.61%	1.96%	1.28%	-20.83%	PCQ
SPDR GOLD SHARES	USD	183.64	0.99%	-1.70%	-1.53%	7.42%	PCQ
ISHARES 20+ YEAR TREASURY BOND ETF	USD	101.10	-0.71%	-3.04%	-6.85%	-31.78%	NMQ
INVESCO QQQ TRUST SERIES 1	USD	336.51	-0.23%	3.53%	5.80%	-15.42%	NMQ
ISHARES BIOTECHNOLOGY ETF	USD	130.08	0.86%	-0.08%	-0.74%	-14.77%	NMQ
ENERGY SELECT SECTOR SPDR FUND	USD	79.64	0.77%	1.43%	-6.28%	43.50%	PCQ
PROSHARES ULTRA VIX ST FUTURES ETF	USD	3.23	3.53%	-7.18%	-26.59%	-74.01%	BTQ
UNITED STATES OIL ETF	USD	63.90	-0.22%	2.95%	-9.05%	17.55%	PCQ
ISHARES MSCI BRAZIL ETF	USD	29.89	-0.13%	0.30%	10.34%	6.48%	PCQ
SPDR S&P OIL & GAS EXP & PRODUCTION ETF	USD	123.04	0.19%	3.38%	-5.50%	28.34%	PCQ
UTILITIES SELECT SECTOR SPDR FUND	USD	66.11	-0.15%	-4.23%	-5.30%	-7.64%	PCQ
ISHARES US REAL ESTATE ETF	USD	82.56	-0.13%	-1.91%	-1.97%	-28.91%	PCQ
SPDR S&P BIOTECH ETF	USD	85.37	0.76%	-0.07%	11.06%	-23.75%	PCQ
ISHARES IBOXX \$ INVESTMENT GRADE CORP BOND ETF	USD	106.61	-0.12%	-1.58%	-3.37%	-19.55%	PCQ
ISHARES JP MORGAN USD EMERGING MARKETS BOND ETF	USD	84.17	-0.01%	-1.22%	-2.23%	-22.82%	NMQ
REAL ESTATE SELECT SECT SPDR FUND	USD	36.21	-0.17%	-2.37%	-2.40%	-30.11%	PCQ
ISHARES CHINA LARGE-CAP ETF	USD	27.90	-0.53%	0.40%	-4.75%	-23.73%	PCQ
CONSUMER STAPLES SPDR FUND	USD	75.92	0.07%	-1.56%	0.74%	-1.54%	PCQ
VANECK JUNIOR GOLD MINERS ETF	USD	38.30	0.95%	-4.18%	-7.40%	-8.66%	PCQ
SPDR BLOOMBERG HIGH YIELD BOND ETF	USD	90.99	0.05%	-0.36%	-0.98%	-16.19%	PCQ
VANGUARD REAL ESTATE INDEX FUND ETF	USD	80.40	-0.16%	-1.99%	-2.42%	-30.70%	PCQ
DIREXION DAILY GOLD MINERS INDEX BULL 2X SHARES	USD	40.51	1.43%	-8.70%	-14.39%	-20.79%	PCQ
PROSHARES ULTRASHORT 20+ YEAR TREASURY	USD	30.70	1.32%	6.67%	14.77%	81.76%	PCQ
ISHARES MSCI EAFE ETF	USD	73.66	0.59%	0.71%	2.39%	-6.38%	PCQ
ISHARES PREFERRED AND INCOME SECURITIES ETF	USD	30.00	-0.07%	0.77%	-3.47%	-23.92%	NMQ
WISDOMTREE JAPAN HEDGED EQUITY ETF	USD	76.20	-0.55%	2.52%	10.05%	21.84%	PCQ
GRAYSCALE BITCOIN TRUST (BTC)	USD	14.39	-0.21%	0.91%	-11.23%	-57.99%	PNK

Fuente: Refinitiv

Principales índices

	Cierre	1 D	5 D	1 M	YTD	Cap. Burs. (US\$ Mill.)
▲ Dow Jones (EEUU)	51.95	0.15%	-0.69%	-4.96%	-8.41%	194,584
▼ Standard & Poor's 500 (EEUU)	4,191.98	-0.14%	1.65%	2.12%	-12.05%	36,528
▼ NASDAQ Composite (EEUU)	12,657.90	-0.24%	3.04%	4.71%	-19.09%	21,331
▲ Stoxx EUROPE 600 (Europa)	468.85	0.66%	0.72%	2.16%	-3.88%	458,326,570
▲ DAX (Alemania)	30.23	0.93%	1.85%	2.34%	-6.51%	893
▲ FTSE 100 (Reino Unido)	7,756.87	0.19%	0.03%	0.20%	5.04%	446
▲ CAC 40 (Francia)	7,491.96	0.61%	1.04%	2.28%	4.74%	3,518,036
▲ IBEX 35 (España)	9,251.50	0.42%	0.19%	-0.65%	6.17%	881,640
▲ MSCI AC Asia Pacific Index	513.32	0.16%	0.60%	-1.76%	-18.50%	21,460
▼ HANG SENG (Hong kong)	19,450.57	-1.40%	-0.90%	-4.33%	-16.87%	21,813
▼ SHANGHAI SE Comp. (China)	3,283.54	-0.42%	0.34%	-1.33%	-9.79%	51,102,766
▲ NIKKEI 225 (Japón)	30,808.35	0.77%	4.83%	11.96%	7.00%	542,689
▲ S&P / ASX 200 (Australia)	7,279.50	0.59%	0.31%	0.84%	-2.22%	33,445
▲ KOSPI (Corea del Sur)	2,537.79	0.89%	2.52%	1.90%	-14.77%	6,894,291

*Leyenda: Variación 1D: 1 Día; 5D: 5 Días; 1M: 1 Mes; YTD; Var. % a la fecha

Fuente: Refinitiv, Bloomberg

Renta Variable

Estados Unidos (Acciones del SPX Index)

Más Subieron	Mon.	Precio	▲%	Bolsa
WESTERN DGTL C/d	USD	36.75	11.26%	NSQ
COMERICA INC/d	USD	34.3	7.29%	NYQ
KEYCORP NEW/d	USD	9.59	6.67%	NYQ
DISH NETWORK A/d	USD	6.57	6.66%	NSQ
MICRON TECH/d	USD	64.64	6.11%	NSQ

Fuente: Refinitiv

Más Bajaron	Mon.	Precio	▼%	Bolsa
ONEOK INC/d	USD	57.95	-9.06%	NYQ
PORWALAU-X/d	INR	28.45	-4.85%	BSE
FIRST SOLAR/d	USD	221.59	-4.36%	NSQ
TRACTOR SUPPLY/d	USD	231.53	-3.50%	NSQ
AMEREN CORP/d	USD	85.06	-3.03%	NYQ

Fuente: Refinitiv

Europa (Acciones del STOXX EUROPE 600)

Más Subieron	Mon.	Precio	▲%	Bolsa
C3AI INC A ORD/d	USD	23.97	23.43%	NYQ
PLAYAGS INC OR/d	USD	6.14	15.85%	NYQ
BLEND LABS A O/d	USD	1.11	15.30%	NYQ
SAMHALLSBYGG/d	SEK	6.724	10.59%	STO
HEICO CORP/d	USD	178.9	7.80%	NYQ

Fuente: Refinitiv

Más Bajaron	Mon.	Precio	▼%	Bolsa
GREEN RS FDS O/d	CAD	(en blanco)	-100.00%	CVE
LUMINEX RESOUR/d	CAD	(en blanco)	-100.00%	CVE
BARSELE MINERA/d	CAD	(en blanco)	-100.00%	CVE
MANILA BULLETI/d	PHP	(en blanco)	-100.00%	PHS
AKZO NOBEL/d	EUR	(en blanco)	-100.00%	CHI

Fuente: Refinitiv

Monedas

	Precio	1 D*	5 D*	1 M*	YTD*
▼ Euro	1.0802	-0.64%	-0.42%	-0.87%	-4.98%
▲ Yen	137.95	0.20%	1.65%	4.40%	19.87%
▲ Yuan	7.006	0.11%	0.70%	2.01%	10.29%
▼ Won Coreano	1325.2	-0.68%	-1.28%	0.68%	11.55%
▼ Libra Esterlina	1.2444	-0.34%	-0.10%	0.25%	-8.02%
▼ Dólar de Hong Kong	7.8152	-0.19%	-0.34%	-0.43%	0.25%
▼ Dólar Australiano	0.665	-0.14%	0.06%	-0.27%	-8.40%

*Leyenda: Variación 1D: 1 Día; 5D: 5 Días; 1M: 1 Mes; YTD; Var. % a la fecha

Materias Primas

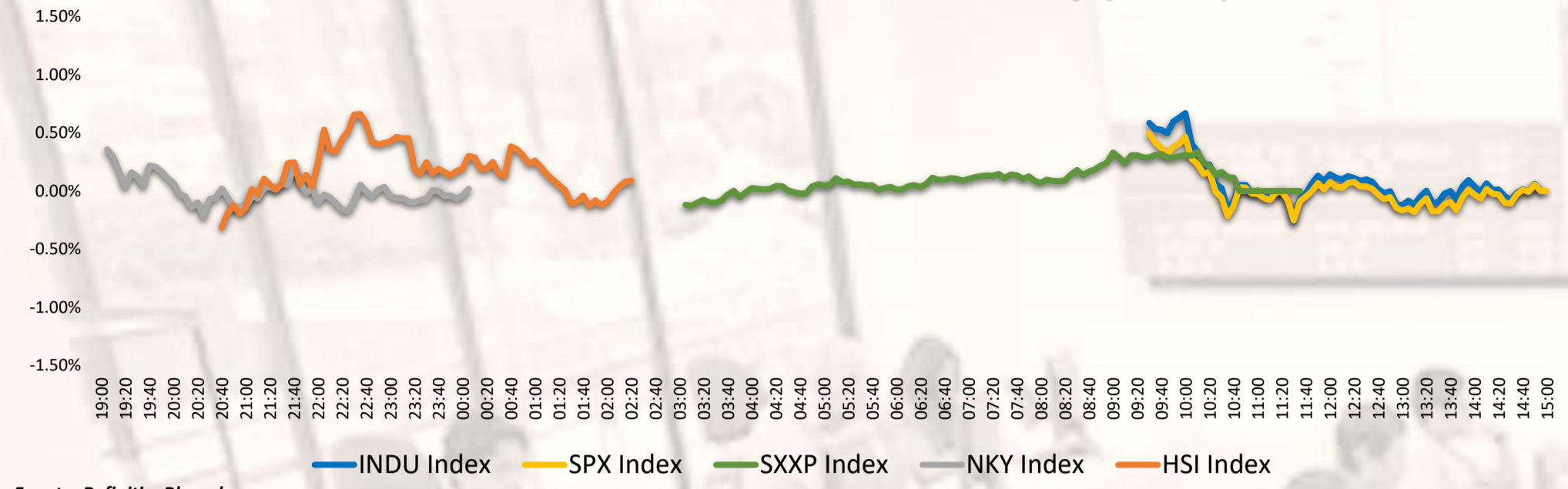
	Precio	1 D*	5 D*	1 M*	YTD*
Oro (US\$ Oz. T) (LME)	8128.48	0.00%	-1.15%	-7.70%	-16.55%
Plata (US\$ Oz. T) (LME)	2450	0.00%	-3.28%	-12.36%	-31.75%
Cobre (US\$ TM) (LME)	71.55	-0.43%	2.16%	-11.32%	6.73%
Zinc (US\$ TM) (LME)	25247	0.00%	0.57%	3.92%	-35.88%
Petroleo WTI (US\$ Barril) (NYM)	2061.25	0.00%	-0.31%	-2.02%	-11.83%
Estaño (US\$ TM) (LME)	25.78	0.66%	-1.68%	11.22%	50.76%
Plomo (US\$ TM) (LME)	25.78	0.66%	-1.68%	11.22%	50.76%
Azúcar #11 (US\$ Libra) (NYB-ICE)	3068	2.57%	2.75%	6.90%	21.03%
Cacao (US\$ TM) (NYB-ICE)	0	0.00%	0.00%	0.00%	0.00%
Café Arábica (US\$ TM) (NYB-ICE)	0	0.00%	0.00%	0.00%	0.00%

*Leyenda: Variación 1D: 1 Día; 5D: 5 Días; 1M: 1 Mes; YTD; Var. % a la fecha

Coordinador Laboratorio de Mercado de Capitales: MS Javier Penny Pestana
Apoyo: Nadia Contreras, Níkolos Díaz, Joseph Martínez y Marcelo Cossar
email: pulsobursatil@ulima.edu.pe

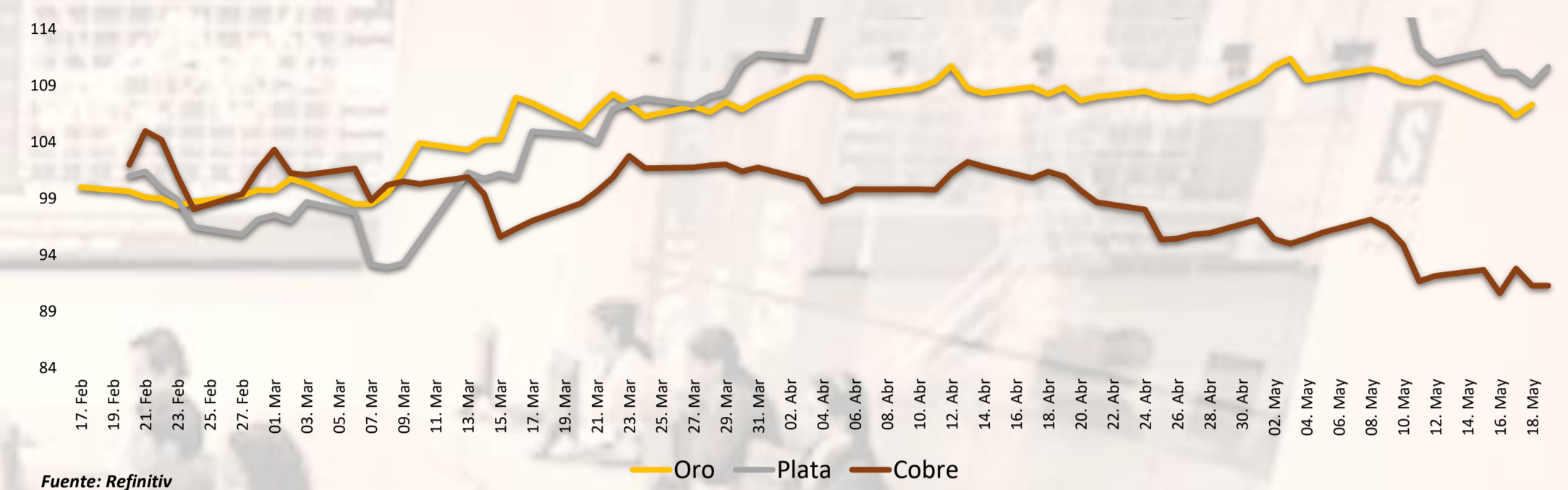
El contenido del presente documento es únicamente informativo. Los datos y opiniones expresados no deben ser interpretados como recomendaciones para la toma de decisiones futuras. Bajo ninguna circunstancia, el Laboratorio de Mercado de Capitales de la Universidad de Lima se hará responsable por el uso de lo expresado en este documento.

Mercado Evolución Intraday (var %)



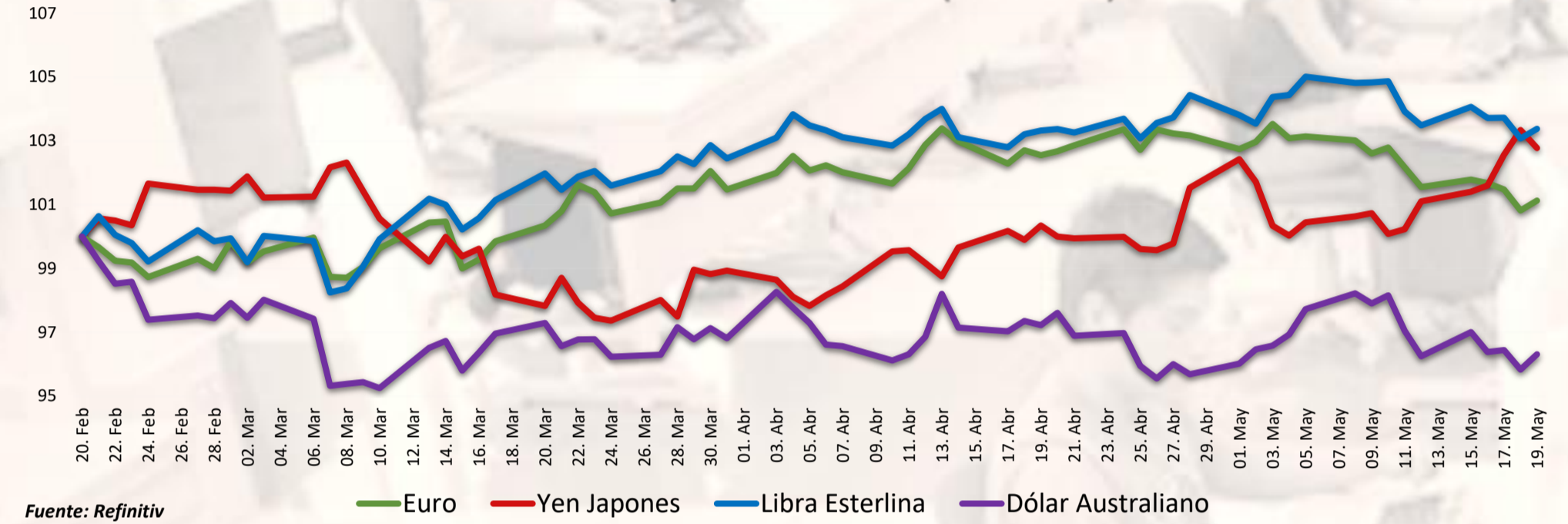
Fuente: Refinitiv, Bloomberg

Índices de Metales principales (3 meses)



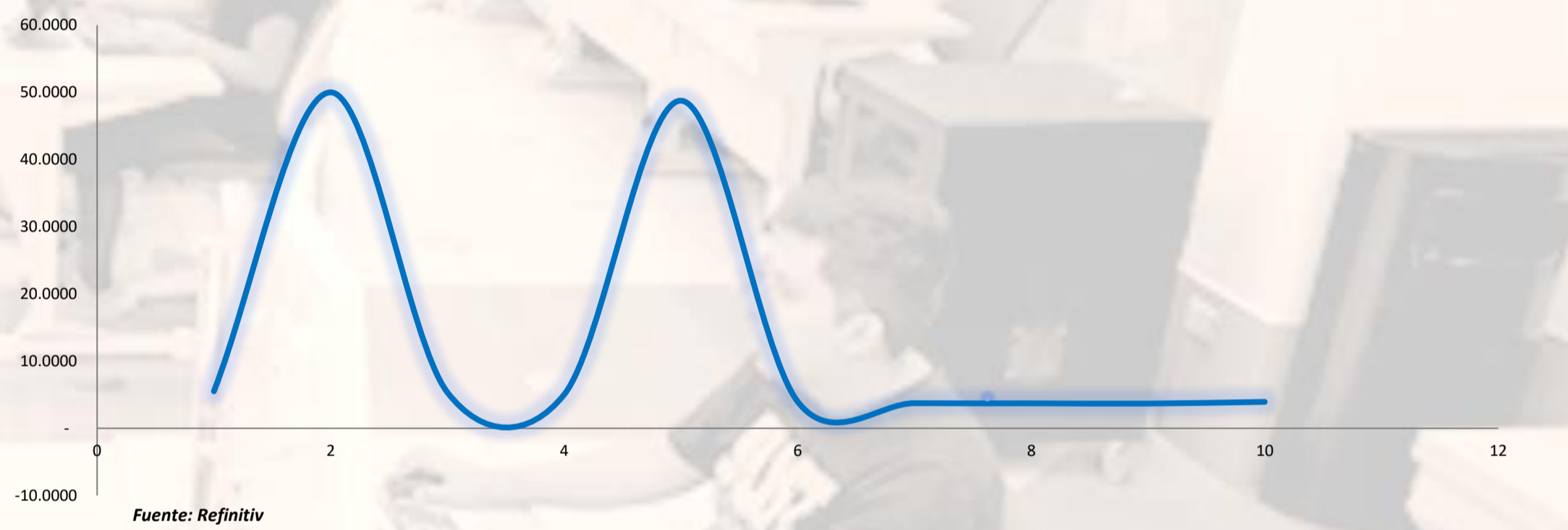
Fuente: Refinitiv

Índices de Tipo de Cambio (3 meses)



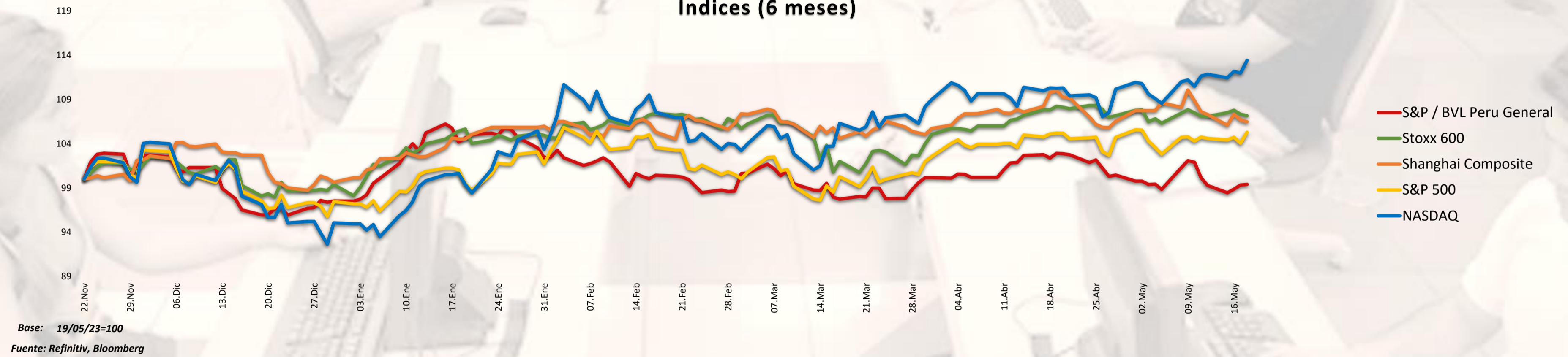
Fuente: Refinitiv

Curva de Rendimiento Bonos Tesoro EEUU (%)



Fuente: Refinitiv

Índices (6 meses)



Base: 19/05/23=100
Fuente: Refinitiv, Bloomberg

Coordinador Laboratorio de Mercado de Capitales: MS Javier Penny Pestana
Apoyo: Nadia Contreras, Nicolás Díaz, Joseph Martinez y Marcelo Cossar
email: pulsobursatil@ulima.edu.pe

RANKING ACCIONES LIMA

Código	Moneda	Precio	1 D*	5 D*	1 M*	YTD*	Frecuencia	Volumen	Beta	Rentabilidad por Dividendos (%)	Precio-Beneficio	Capitalización Bursátil (M US\$)	Sector	Participación Índice
ALICORC1.LM	S/.	6.00	-1.15%	-1.64%	-3.67%	-7.24%	0.00%	0	0.62	4.58	8.51	2,506,851	Industrial	20.00%
BACKUS1.LM	S/.	25.50	0.00%	0.00%	2.49%	9.46%	90.00%	0	0.41	6.41	94.56	104,595	Industriales	13.24%
BAP	US\$	132.75	2.96%	-3.07%	3.03%	-2.15%	90.00%	395,302	0.95	5.27	7.18	51,968,891	Diversas	-8.77%
BVN	S/.	1.65	1.23%	0.00%	11.39%	13.93%	85.00%	0	0.71	7.95	0.00	3,999	Bancos y Financieras	32.66%
CASAGRC1.LM	S/.	1.65	1.23%	0.00%	11.39%	13.93%	85.00%	0	0.71	7.95	0.00	3,999	Bancos y Financieras	32.66%
BBVAC1.LM	S/.	1.65	1.23%	0.00%	11.39%	13.93%	85.00%	0	0.71	7.95	0.00	3,999	Bancos y Financieras	32.66%
CORAREI1.LM	S/.	1.18	0.00%	-1.67%	-8.08%	-15.31%	80.00%	0	1.06	4.42	0.00	21,880	Industriales	-19.86%
CPAC.K	US\$	5.45	0.00%	0.93%	4.21%	5.59%	90.00%	5,289	0.51	10.37	18.84	28,784	Industriales	-1.09%
CVERDEC1.LM	US\$	30.50	1.67%	4.81%	2.32%	4.72%	85.00%	0	1.14	2.38	8.11	1,171,292	Mineras	-1.99%
ENGEPEC1.LM	S/.	4.20	0.00%	0.00%	7.66%	22.01%	90.00%	0	0.76	9.20	10.87	5,533	Servicios Públicos	80.52%
ENDISPC1.LM	US\$	30.50	1.67%	4.81%	2.32%	4.72%	85.00%	0	1.14	2.38	8.11	1,171,292	Mineras	-1.99%
FERREY1.LM	S/.	2.09	0.00%	-0.95%	2.62%	-1.46%	90.00%	0	0.99	11.41	4.84	16,464	Diversas	3.12%
AENZACL1.LM	S/.	0.57	0.00%	0.00%	-10.94%	-31.33%	65.00%	0	0.73	0.00	0.00	739	Diversas	-51.87%
IFS	US\$	21.98	-1.30%	-4.06%	-3.98%	-6.47%	90.00%	34,368	1.06	5.30	5.32	756,238	Diversas	-18.37%
INRETC1.LM	US\$	32.10	0.00%	2.23%	-1.08%	-0.22%	80.00%	0	0.75	2.51	13.03	494,950	Diversas	-0.25%
LUSURC1.LM	S/.	14.70	1.58%	3.82%	3.82%	0.03%	85.00%	0	0.57	2.35	0.00	4,574	Servicios Públicos	6.25%
MINSURI1.LM	S/.	3.55	-2.47%	-3.27%	-8.97%	0.00%	90.00%	0	1.10	10.34	0.00	2,884,141	Mineras	-21.24%
SCCO.K	US\$	68.88	-0.29%	-0.88%	-8.36%	14.06%	90.00%	1,080,274	1.25	5.79	17.14	74,628,728	Mineras	15.54%
SIDERCL1.LM	S/.	1.29	0.00%	-6.52%	-12.98%	-19.87%	85.00%	0	0.90	41.72	0.00	21,455	Industriales	-2.39%
UNACEMC1.LM	S/.	2.77	0.00%	0.00%	8.74%	9.58%	10.00%	0	0.02	3.49	0.00	396	Diversas	10.95%
VOLCABC1.LM	S/.	2.77	0.00%	0.00%	8.74%	9.58%	10.00%	0	0.02	3.49	0.00	396	Diversas	10.95%
BROCALC1.LM	S/.	1.65	1.23%	0.00%	11.39%	13.93%	85.00%	0	0.71	7.95	0.00	3,999	Bancos y Financieras	32.66%
CORAREC1.LM	S/.	1.65	1.23%	0.00%	11.39%	13.93%	85.00%	0	0.71	7.95	0.00	3,999	Bancos y Financieras	32.66%
ENGIEC1.LM	S/.	3.61	-5.00%	-77.30%	-79.08%	-46.96%	90.00%	0	0.88	7.61	5.54	7,255	Servicios Públicos	5.60%
GBVLACL1.LM	S/.	0.57	0.00%	0.00%	-10.94%	-31.33%	65.00%	0	0.73	0.00	0.00	739	Diversas	-51.87%

Cantidad de Acciones: 25
 Fuente: Refinitiv
 Subieron
 Bajaron
 Mantuvieron

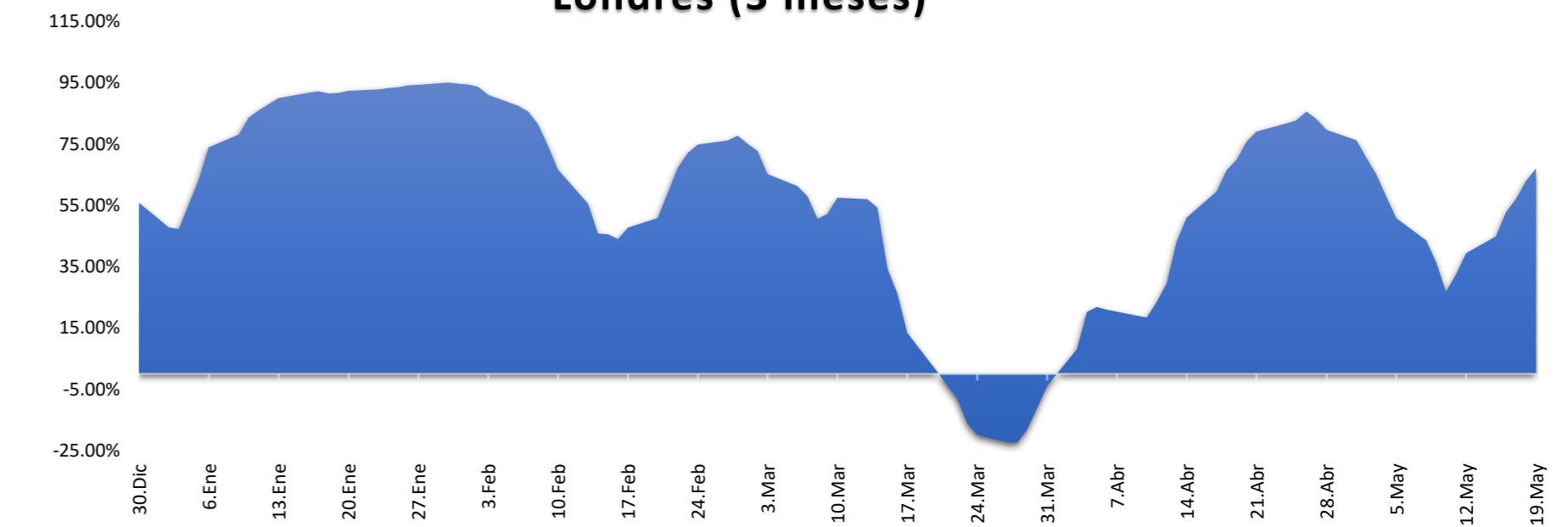
** PER se utiliza en el mercado de valores y moneda original del instrumento
 *Leyenda: Variación 1D: 1 Día; 5D: 5 Días; 1M: 1 Mes; YTD: Var. % a la fecha

Índices Sectoriales

	Cierre	1 D*	5 D*	1 M*	YTD*	Beta
S&P/BVL Consumer Index	1,212.49	-0.49%	0.61%	-2.65%	-1.70%	0.27
S&P/BVL Industrial Index	231.28	0.16%	-1.42%	-1.33%	-6.30%	0.29
S&P/BVL Financials Index	953.29	2.02%	1.86%	2.36%	-0.27%	1.44
S&P/BVL Construction Index	222.40	0.23%	-1.64%	-1.30%	-8.52%	0.22
S&P/BVL Public Services Index	1,131.03	-3.08%	-0.77%	1.48%	46.10%	0.29
S&P/BVL Mining Index	412.20	-0.02%	0.52%	-14.26%	4.34%	1.57
S&P/BVL Electric Utilities Index	1,104.17	-3.08%	-0.77%	1.49%	46.10%	0.29

*Leyenda: Variación 1D: 1 Día; 5D: 5 Días; 1M: 1 Mes; YTD: Var. % a la fecha
 Fuente: Refinitiv

Correlación Rend. Índice Minero vs Índice de Metales de Londres (3 meses)



Fuente: Refinitiv

Rating Crédito Latinoamérica

CLASIFICACIONES DE RIESGO

País	Moody/s	Fitch	S&P
Perú	A	BBB	BBB
México	Baa2	BBB-	BBB
Venezuela	WR	WD	NR
Brazil	BBB	BB-	BB-
Colombia	BB+	BB+	BB+
Chile	AA-	A-	A
Argentina	CCC	WD	CCC-
Panamá	WD	BBB-	BBB

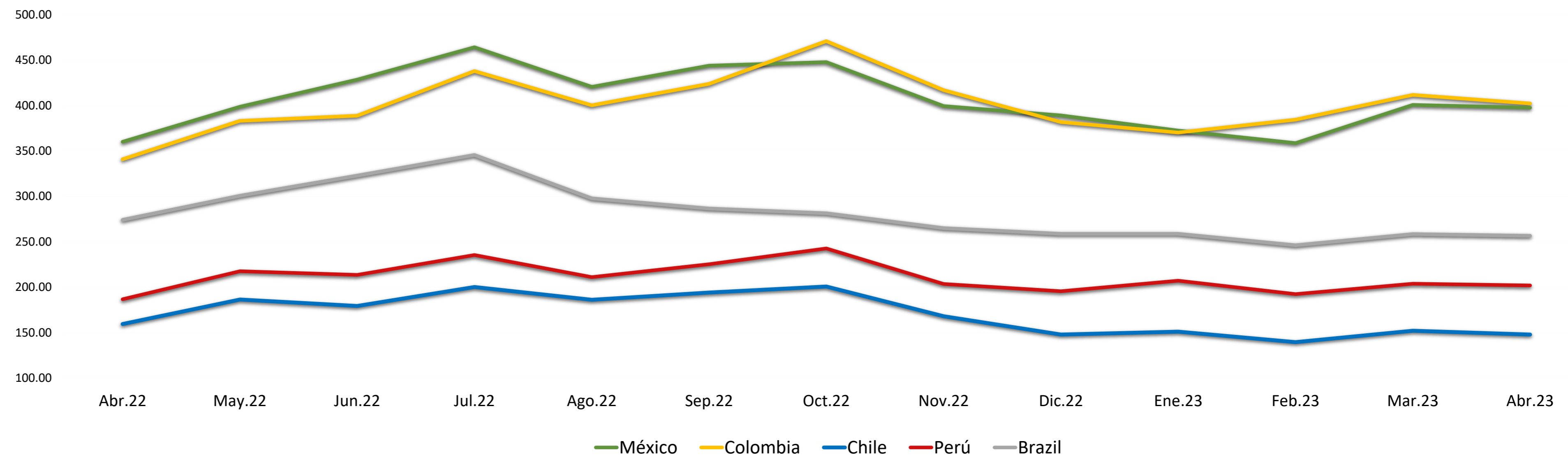
Fuente: Refinitiv, Bloomberg

Leyenda

	Moody/s	Fitch	S&P
Prime	Aaa	AAA	AAA
Alto Grado	Aa1	AA+	AA+
	Aa2	AA	AA
	Aa3	AA-	AA-
Grado Alto Medio	A1	A+	A+
	A2	A	A
	A3	A-	A-
Grado Bajo Medio	Baa1	BBB+	BBB+
	Baa2	BBB	BBB
	Baa3	BBB-	BBB-
Sin Grado de Inversión Especulativo	Ba1	BB+	BB+
	Ba2	BB	BB
	Ba3	BB-	BB-
Altamente Especulativo	B1	B+	B+
	B2	B	B
	B3	B-	B-
Riesgo Sustancial	Caa1	CCC+	CCC+
	Caa2	CCC	CCC
	Caa3	CCC-	CCC-
Extremadamente Especulativo	Ca	CC	CC
		C	C
Poca esperanzas de Pago		RD	SD
Impago	C	DDD	D
		DD	
		D	
Sin Clasificar	WR		NR

Fuente: Refinitiv, Bloomberg

Riesgo País Latinoamérica (pbs)



	Abr.22	May.22	Jun.22	Jul.22	Ago.22	Sep.22	Oct.22	Nov.22	Dic.22	Ene.23	Feb.23	Mar.23	Abr.23
Perú	186.67	217.55	213.55	235.43	211.00	225.27	242.59	203.41	195.50	207.05	192.30	203.83	201.90
Brazil	274.06	300.64	322.82	345.48	297.70	286.56	281.30	264.90	258.64	258.64	246.10	258.35	256.55
Chile	159.44	186.32	179.32	200.10	186.09	194.05	200.69	167.97	147.82	150.95	139.45	152.00	147.75
Colombia	340.78	383.05	388.73	437.86	400.26	423.83	470.84	416.81	381.77	370.18	384.35	411.61	402.15
México	360.00	398.59	428.41	464.10	420.43	443.77	447.72	399.31	389.00	372.32	358.55	400.70	397.60

Fuente: BCRP

Coordinador Laboratorio de Mercado de Capitales: MS Javier Penny Pestana
 Apoyo: Nadia Contreras, Nikolas Díaz, Joseph Martinez y Marcelo Cossar
 email: pulsoBursatil@ulima.edu.pe