

LATINOAMERICA

Lima, 23 de Mayo de 2023

Perú: El índice General de la BVL finalizó la sesión de hoy con un resultado negativo de -0.26%. El índice mantiene una tendencia positiva acumulada anual de +1.24% en moneda local y una tendencia acumulada positiva de +4.32% en moneda ajustada en dólares. Con respecto al S&P/BVL Perú SEL varió en -0.62% mientras que el S&P/BVL LIMA 25 en -0.45%. El spot PEN alcanzó S/.3.6867. Titular: Inversión extranjera directa cayó 50% en primer trimestre.

Chile: El índice IPSA culminó el día con un retorno negativo de -0.11%. Los sectores más afectados de la jornada fueron Productos de consumo no básico (-2.37%) y Servicios Públicos (-0.84%). Las acciones con el peor desempeño fueron SACI falabella (-2.55%) y Engie Energía Chile SA (-2.04%). Titular: ICR baja clasificación de NEXUS CHILE HEALTH de BB a C

Colombia: El índice COLCAP concluyó la sesión con un retorno negativo de -0.11%. Los sectores menos perjudicados de la jornada fueron Energía (-0.72%) y Servicios Públicos (-0.33%). Las acciones con peor desempeño fueron Grupo de Inversiones Suramericana (-3.11%) y Inversiones Argos SA (-2.04%). Titular: Medellín recortará facturas de electricidad para frenar inflación colombiana.

México: El índice IPC cerró el día en terreno negativo de -0.64%. Los sectores más perjudicados de la jornada fueron Bienes inmobiliarios (-3.38%) y Salud (-1.52%). Las acciones con peor desempeño fueron Megacable Holdings SAB (-6.32%) e Industrias Peñoles SAB (-5.01%). Titular: Gobierno de México abierto a comprar Banamex de Citigroup.

Brazil: El índice IBOVESPA cerró el día en terreno negativo de -0.26%. Los sectores más perjudicados de la jornada fueron Materiales (-1.67%) y Productos de consumo no básico (-1.37%). Las acciones con peor desempeño fueron Marfrig Global Food SA (-5.18%) y CVC Brasil Operadora e agencia (-5.00%). Titular: Analistas brasileños apuestan a que meta de inflación se mantendrá en 3%.

Renta Variable

Más Subieron	Bolsa	Mon.	Precio	▲%
ENTEL	SGO	CLP	3,240.00	3.51%
AGUAS ANDINAS-A	SGO	CLP	269.31	2.79%
ORBIÁ ADVANCE CO	MEX	MXN	38.94	1.62%
CENCOSUD SHOPPIN	BEC	CLP	1,282.00	1.19%
SMU SA	SGO	CLP	142.78	0.87%

Fuente: Refinitiv

Más Bajaron	Bolsa	Mon.	Precio	▼%
MEGACABLE- MEX	MEX	MXN	43	-6.32%
VOLCAN CIA MIN-B	LMA	PEN	0	-6.10%
INDUSTRIAS F MEX	MEX	MXN	252	-5.01%
INFRAESTRUCTURA	SAO	BRL	7	-3.12%
FALABELLA S/SGO	SGO	CLP	1,875	-2.55%

Fuente: Refinitiv

Por Monto Negociado	Bolsa	Monto (US\$)
WALMART DE MEXIC	MEX	60,139.85
GRUPO F BANORT-O	MEX	54,590.91
GRUPO MEXICO-B	MEX	29,299.70
AERO DEL PACIF-B	MEX	25,961.70
CEMEX SAB-CPO	MEX	23,410.94

Fuente: Refinitiv

Por Volumen	Bolsa	Volumen
ITAU CORPBANCA	SGO	1,657,762,746.00
ENEL CHILE SA	SGO	107,282,677.00
BANCO SANTANDER	SGO	49,524,306.00
CEMEX SAB-CPO	MEX	36,863,534.00
BANCO DE CHILE	SGO	33,521,404.00

Fuente: Refinitiv

ETFs

	Mon.	Cierre	1 D	5 D	1 M	YTD	Bolsa
ISHARES MSCI ALL PERU CAPPED	USD	30.02	-1.43%	-1.75%	-3.40%	-1.88%	PCQ
ISHARES MSCI CHILE CAPPED	USD	29.92	0.10%	0.54%	6.59%	30.31%	BTQ
GLOBAL X MSCI COLOMBIA	USD	19.77	0.76%	1.51%	-3.42%	-30.42%	PCQ
ISHARES MSCI MEXICO CAPPED	USD	151.67	-2.75%	-6.37%	-0.81%	17.40%	LSE
ISHARES MSCI EMERGING MARKETS	USD	38.69	-1.55%	-0.74%	-2.47%	-21.09%	PCQ
VANGUARD FTSE EMERGING MARKETS	CAD	32.09	-0.86%	-1.08%	-2.52%	-15.35%	TOR
ISHARES CORE MSCI EMERGING MARKETS	USD	48.10	-1.41%	-0.56%	-2.24%	-19.81%	PCQ
ISHARES JP MORGAN EMERGING MARKETS BONDS	USD	84.26	0.12%	-0.30%	-1.71%	-21.92%	NMQ
MORGAN STANLEY EMERGING MARKETS DOMESTIC	USD	4.70	1.29%	-1.36%	1.95%	-14.23%	NYQ
ISHARES MSCI BRAZIL ETF	USD	29.81	-0.20%	0.81%	3.51%	9.43%	PCQ

Fuente: Refinitiv

Principales índices

	Cierre	1 D	5 D	1 M	YTD	Cap. Burs. (US\$ Mill.)
▼ IPSA (Chile)	5,685.30	-0.11%	1.18%	7.13%	32.38%	120,520
▲ IGPA (Chile)	29,090.00	0.14%	1.08%	6.21%	35.34%	148,046
▼ COLSC (Colombia)	868.12	-0.17%	-0.67%	-0.59%	-12.09%	3,509
▼ COLCAP (Colombia)	1,122.65	-0.11%	-1.32%	-8.09%	-21.16%	55,130
▼ S&P/BVL LIMA (Peru)	21,595.53	-0.26%	-0.60%	-3.05%	0.16%	102,023
▼ S&P/BVL SEL (Perú)	542.50	-0.62%	-0.31%	-5.29%	-5.91%	85,218
▼ S&P/BVL LIMA 25	29,662.63	-0.45%	-1.45%	-4.21%	-5.20%	101,477
▼ IPC (México)	53,123.22	-0.64%	-3.73%	-2.71%	0.20%	390,435
▼ S&P MILA 40	473.37	-0.36%	-1.33%	-2.56%	5.58%	218,711
▼ IBOVESPA (Brazil)	22,106.63	-0.4%	1.0%	4.2%	21.4%	651,486

*Leyenda: Variación 1D: 1 Día; 5D: 5 Días; 1M: 1 Mes; YTD: Var. % a la fecha

Fuente: Refinitiv, Bloomberg

Monedas

	Precio	1 D*	5 D*	1 M*	YTD*
▼ Sol (PEN)	3.66	-0.17%	-0.60%	-2.82%	-7.24%
▲ Peso Chileno (CLP)	802.15	0.79%	0.47%	-0.43%	-5.26%
▼ Peso Colombiano (COP)	4,467.49	-1.29%	-1.50%	-0.85%	9.58%
▲ Peso Mexicano (MXN)	17.96	0.47%	2.72%	-1.07%	-12.38%
▲ Real Brasileiro (BRL)	4.97	0.11%	0.65%	-0.66%	-12.41%

*Leyenda: Variación 1D: 1 Día; 5D: 5 Días; 1M: 1 Mes; YTD: Var. % a la fecha

Fuente: Refinitiv

Renta Fija

Instrumento	Moneda	Precio	Bid Yield (%)	Ask Yield (%)	Duración
PERU 7.35 07/21/25	USD	4.92	104.98	464.7%	2.00
PERU 4.125 08/25/27	USD	4.72	97.80	463.1%	3.90
PERU 8.75 11/21/33	USD	5.47	125.73	540.9%	7.48
PERU 6.55 03/14/37	USD	5.58	108.75	553.6%	8.99
PERU 5.625 11/18/2050	USD	5.67	99.01	564.2%	14.28
CHILE 2.45 01/31/31	USD	4.43	87.09	440.1%	6.94
CHILE 3.125 01/21/26	USD	4.41	96.80	436.2%	2.55
CHILE 3.625 10/30/42	USD	5.34	79.11	531.9%	13.33
COLOM 11.85 03/09/28	USD	7.70	115.92	772.7%	3.80
COLOM 10.375 01/28/33	USD	8.35	112.57	802.7%	6.39
COLOM 7.375 09/18/37	USD	8.24	92.54	814.6%	8.76
COLOM 6.125 01/18/41	USD	8.55	78.14	828.5%	9.89
MEX 4 10/02/23	MXV	4.34	89.59	437.0%	7.57
MEX5.55 01/45	USD	6.18	92.60	612.4%	12.27

Fuente: Refinitiv

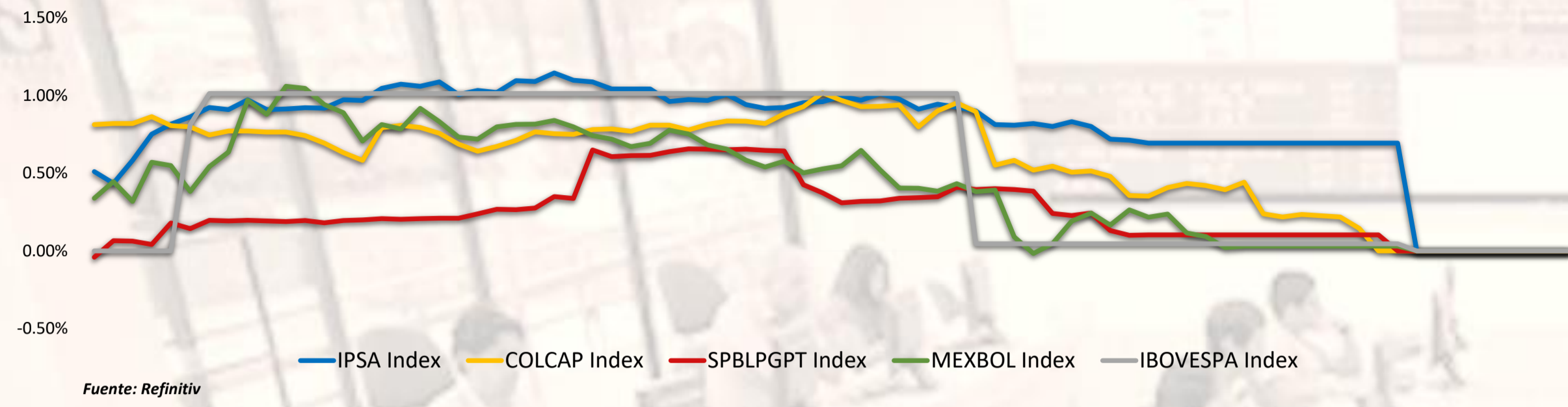
Coordinador Laboratorio de Mercado de Capitales: MS Javier Penny Pestana
Apoyo: Nadia Contreras, Nikolas Díaz, Joseph Martinez y Marcelo Cossar
email: pulsobursatil@ulima.edu.pe

El contenido del presente documento es únicamente informativo. Los datos y opiniones expresados no deben ser interpretados como recomendaciones para la toma de decisiones futuras. Bajo ninguna circunstancia, el Laboratorio de Mercado de Capitales de la Universidad de Lima se hará responsable por el uso de lo expresado en este documento.

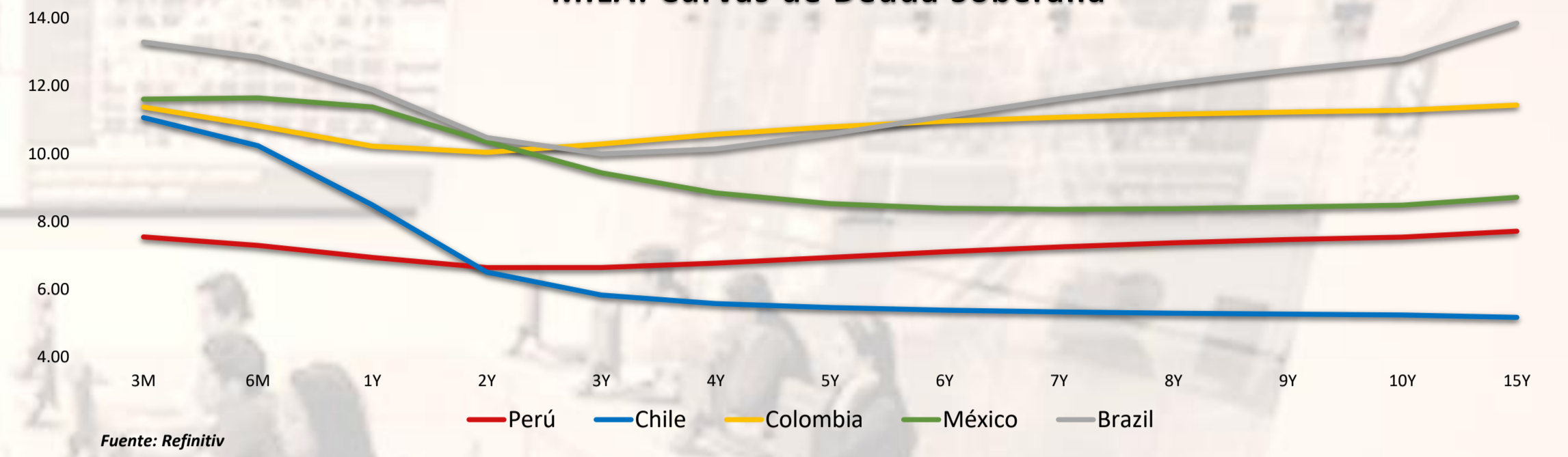
PULSO BURSÁTIL

Facultad de Ciencias Empresariales y Económicas
Carrera de Economía
Laboratorio de Mercado de Capitales

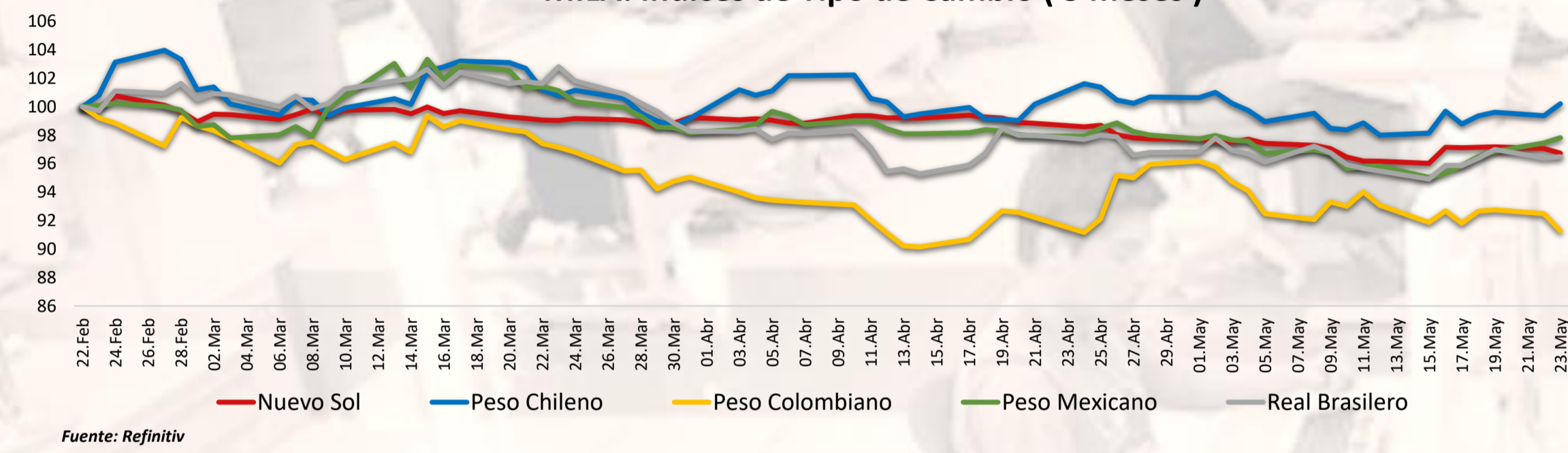
MILA: Evolución Intraday



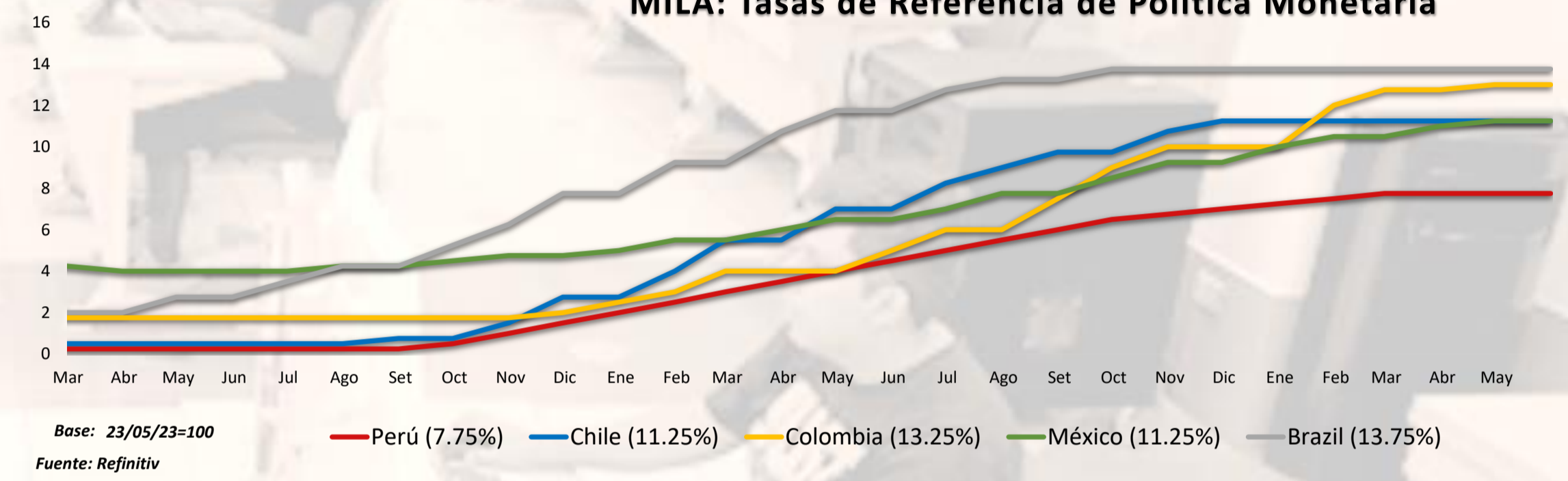
MILA: Curvas de Deuda Soberana



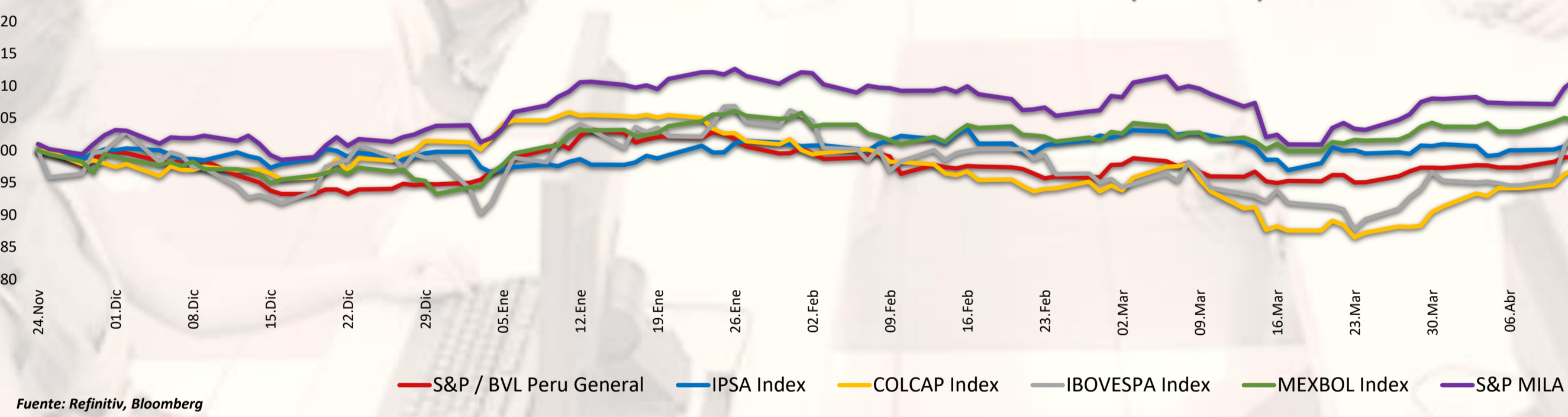
MILA: Índices de Tipo de Cambio (3 meses)



MILA: Tasas de Referencia de Política Monetaria



MILA: Índices Bursátiles (6 meses)



Coordinador Laboratorio de Mercado de Capitales: MS Javier Penny Pestana
Apoyo: Nadia Contreras, Nikolas Díaz, Joseph Martinez y Marcelo Cossar
email: pulsobursatil@ulima.edu.pe

El contenido del presente documento es únicamente informativo. Los datos y opiniones expresados no deben ser interpretados como recomendaciones para la toma de decisiones futuras. Bajo ninguna circunstancia, el Laboratorio de Mercado de Capitales de la Universidad de Lima se hará responsable por el uso de lo expresado en este documento.

PULSO BURSÁTIL

Facultad de Ciencias Empresariales y Económicas
Carrera de Economía
Laboratorio de Mercado de Capitales

MUNDO

Estados Unidos:

El mercado estadounidense cerró con rendimientos negativos. El DOW JONES cerró el día con pérdidas, en un contexto donde las acciones cayeron fuertemente, pero los rendimientos de los bonos del Tesoro a corto plazo tuvieron una subida importante dado el nerviosismo de los inversores sobre el techo de la deuda. El índice S&P 500 también terminó con rendimientos a la baja, los inversores también están a la espera de la reunión de la Reserva Federal del 2 y 3 de mayo, para evaluar el próximo movimiento del banco central. Además, Chevron subió un 2,9% después de que HSBC mejoró las acciones de la empresa para comprar desde mantener. Por último, el índice NASDAQ finalizó el día a la baja. Donde las acciones Zoom cayó un 8% a pesar de informar un EPS optimista y una orientación en línea con las expectativas. De este modo, DOW JONES -0.69%, S&P 500 -1.12% y NASDAQ -1.26% terminaron el día con resultados negativos.

Europa:

Los principales índices europeos terminaron la sesión con rendimientos negativos, debido a la creciente preocupación por la debilidad de la demanda de los clientes y la subida de los tipos de interés. El índice paneuropeo STOXX 600 cerró a la baja, debido a que el índice PMI compuesto HCOB Flash de la Eurozona cayó a un mínimo de tres meses a 53.3, por debajo de las previsiones del mercado de 53,7, según una estimación preliminar. Asimismo, la actividad manufacturera se contrajo a un ritmo más rápido, el empleo se ralentizó y los precios medios de bienes y servicios registraron el menor aumento en 25 meses. El mercado inglés, reflejado en el FTSE 100, cerró en términos negativos debido a que la sólida expansión de la producción del sector privado se vio contrarrestada por el descenso de la producción causado por la debilidad de la cartera de pedidos y a la reducción de la demanda. Del mismo modo, el mercado alemán, reflejado en el índice DAX cerró en terreno negativo, el índice PMI manufacturero HCOB de Alemania cayó hasta 42,9, ya que la producción se contrajo por una profunda disminución de los nuevos pedidos. Además, la confianza empresarial en las perspectivas se tornó negativa por primera vez en cinco meses. El mercado francés cerró con margen negativo, pese a que el índice PMI preliminar reveló que la actividad empresarial francesa siguió creciendo en mayo, por cuarto mes consecutivo. Sin embargo, el ritmo de expansión fue el más lento de la secuencia actual y más débil de lo que esperaban los analistas. De este modo, FTSE 100 -0.10%; CAC 40 -1.33%; DAX -0.44%; STOXX 600 -0.60%

Asia:

Los principales índices asiáticos cerraron con rendimientos negativos, ya que los inversores siguen preocupados por la recuperación de China tras la crisis y los riesgos geopolíticos. El mercado chino acabó a la baja, dado que la mayoría de los datos publicados recientemente, como la producción industrial, las ventas minoristas y la inversión en activos fijos, se situaron por debajo de las expectativas del mercado. Los valores tecnológicos lideraron las pérdidas. Por otro lado, el índice Hang Seng cerró con pérdidas, borrando las ganancias de la sesión anterior y acercándose a su cierre más bajo en dos meses, en medio de pérdidas generalizadas en las que los valores tecnológicos, financieros, de consumo e inmobiliarios cayeron más de un 1%. La fabricación de semiconductores registró fuertes pérdidas (-6,6%), junto con CK Hutchison Hlds. (-5,3%), China Hongqiao Group (-5,3%), CK Asset Hlds. (-5%), y Country Garden Hlds. (-3,8%). El mercado surcoreano terminó con resultados positivos, las acciones alcanzaron su nivel más alto en tres semanas, ya que se vio disminuida la preocupación por los problemas de banca mundial tras el acuerdo de adquisición del SVB. El mercado japonés cerró en terreno negativo, sin embargo, gracias a las expectativas sobre la inflación, el Índice Compuesto de Sentimiento del Consumidor de Corea del Sur, aumentó de 95.1 a 98. El mercado australiano terminó con pérdidas, ya que los datos mostraban que la actividad manufacturera y la de servicios disminuyeron. Se registraron pérdidas notables en pesos pesados del índice como BHP Group (-0,7%), Newcrest Mining (-2%), Pilbara Minerals (-0,8%) y Ramsay Health Care (-1,6%). De esta forma, NIKKEI -0.42%; HANG SENG -1.25%; CSI 300 -1.41%; S&P/ASX 200 -0.05%; KOSPI +0.84%, SHANGHAI COMPOSITE -1.52% terminaron con rendimientos negativos.

ETFs

	Mon.	Cierre	1 D	5 D	1 M	YTD	Bolsa
SPDR S&P 500 ETF TRUST	USD	414.09	-1.12%	0.94%	1.07%	-13.29%	PCQ
ISHARES MSCI EMERGING MARKETS ETF	USD	38.69	-1.55%	-0.74%	-2.47%	-21.09%	PCQ
ISHARES IBOXX \$ HIGH YIELD CORPORATE BOND ETF	USD	74.14	-0.52%	0.35%	-1.05%	-14.54%	PCQ
FINANCIAL SELECT SECTOR SPDR FUND	USD	32.28	-1.16%	1.32%	-0.19%	-20.43%	PCQ
VANECK GOLD MINERS ETF	USD	31.65	-0.69%	-4.12%	-8.47%	0.86%	PCQ
ISHARES RUSSELL 2000 ETF	USD	177.42	-0.47%	2.98%	0.16%	-21.14%	PCQ
SPDR GOLD SHARES	USD	183.43	0.12%	-0.78%	-1.53%	8.17%	PCQ
ISHARES 20+ YEAR TREASURY BOND ETF	USD	101.03	0.29%	-1.80%	-5.58%	-29.69%	NMQ
INVESTCO QQQ TRUST SERIES 1	USD	333.36	-1.27%	1.90%	5.55%	-15.92%	NMQ
ISHARES BIOTECHNOLOGY ETF	USD	131.11	-0.03%	1.60%	0.31%	-11.59%	NMQ
ENERGY SELECT SECTOR SPDR FUND	USD	80.16	1.07%	4.13%	-7.30%	35.41%	PCQ
PROSHARES ULTRA VIX ST FUTURES ETF	USD	3.32	2.47%	-4.87%	-22.43%	-71.79%	BTQ
UNITED STATES OIL ETF	USD	64.87	1.50%	3.73%	-8.72%	16.69%	PCQ
ISHARES MSCI BRAZIL ETF	USD	29.81	-0.20%	0.81%	3.51%	9.43%	PCQ
SPDR S&P OIL & GAS EXP & PRODUCTION ETF	USD	125.50	0.26%	6.53%	-6.93%	19.83%	PCQ
UTILITIES SELECT SECTOR SPDR FUND	USD	65.90	-0.35%	-1.13%	-5.49%	-6.72%	PCQ
ISHARES US REAL ESTATE ETF	USD	82.19	-1.07%	0.26%	-3.40%	-28.56%	PCQ
SPDR S&P BIOTECH ETF	USD	87.49	0.02%	2.89%	13.80%	-21.43%	PCQ
ISHARES IBOXX \$ INVESTMENT GRADE CORP BOND ETF	USD	106.79	0.21%	-0.38%	-2.73%	-18.62%	PCQ
ISHARES JP MORGAN USD EMERGING MARKETS BOND ETF	USD	84.26	0.12%	-0.30%	-1.71%	-21.92%	NMQ
REAL ESTATE SELECT SECT SPDR FUND	USD	36.00	-1.23%	-0.08%	-3.92%	-29.59%	PCQ
ISHARES CHINA LARGE-CAP ETF	USD	27.49	-3.03%	-4.35%	-5.89%	-23.40%	PCQ
CONSUMER STAPLES SPDR FUND	USD	74.22	-0.74%	-2.70%	-1.80%	-4.38%	PCQ
VANECK JUNIOR GOLD MINERS ETF	USD	37.92	-0.16%	-3.07%	-9.41%	-8.32%	PCQ
SPDR BLOOMBERG HIGH YIELD BOND ETF	USD	90.94	-0.49%	0.28%	-1.12%	-16.03%	PCQ
VANGUARD REAL ESTATE INDEX FUND ETF	USD	80.13	-0.94%	0.36%	-3.60%	-30.30%	PCQ
DIREXION DAILY GOLD MINERS INDEX BULL 2X SHARES	USD	39.40	-1.40%	-7.90%	-17.37%	-19.80%	PCQ
PROSHARES ULTRASHORT 20+ YEAR TREASURY	USD	30.79	-0.45%	3.81%	12.05%	71.92%	PCQ
ISHARES MSCI EAFE ETF	USD	72.60	-1.47%	-0.55%	0.65%	-8.84%	PCQ
ISHARES PREFERRED AND INCOME SECURITIES ETF	USD	30.11	-0.26%	2.31%	-3.68%	-22.68%	NMQ
WISDOMTREE JAPAN HEDGED EQUITY ETF	USD	76.11	-1.10%	1.78%	7.35%	18.24%	PCQ
GRAYSCALE BITCOIN TRUST (BTC)	USD	14.33	0.99%	-2.05%	-19.13%	-58.66%	PNK

Fuente: Refinitiv

Principales índices

	Cierre	1 D	5 D	1 M	YTD	Cap. Burs. (US\$ Mill.)
▲ Dow Jones (EEUU)	51.96	0.37%	1.76%	-7.53%	-11.04%	180,476
▼ Standard & Poor's 500 (EEUU)	4,145.58	-1.12%	0.87%	0.89%	-13.52%	36,480
▼ NASDAQ Composite (EEUU)	12,560.25	-1.26%	1.76%	4.39%	-19.60%	21,390
▼ Stoxx EUROPE 600 (Europa)	466.10	-0.60%	0.30%	0.93%	-5.65%	405,616,316
▼ DAX (Alemania)	29.77	-1.29%	0.57%	0.68%	-8.78%	168
▼ FTSE 100 (Reino Unido)	7,762.95	-0.10%	0.15%	-0.29%	3.43%	393
▼ CAC 40 (Francia)	7,378.71	-1.33%	-0.37%	-0.16%	0.84%	3,509,256
▼ IBEX 35 (España)	9,267.00	-0.41%	0.82%	0.32%	5.36%	606,885
▼ MSCI AC Asia Pacific Index	513.54	-0.50%	-0.10%	-2.38%	-18.78%	21,608
▼ HANG SENG (Hong kong)	19,431.25	-1.25%	-2.74%	-5.15%	-16.57%	21,790
▼ SHANGHAI SE Comp. (China)	3,246.24	-1.52%	-1.36%	-2.03%	-10.63%	46,149,725
▼ NIKKEI 225 (Japón)	30,957.77	-0.42%	3.74%	10.87%	5.65%	543,432
▼ S&P / ASX 200 (Australia)	7,259.90	-0.05%	0.35%	-0.68%	-4.35%	33,075
▲ KOSPI (Corea del Sur)	2,567.55	0.41%	3.52%	0.77%	-14.11%	5,665,730

*Leyenda: Variación 1D: 1 Día; 5D: 5 Días; 1M: 1 Mes; YTD; Var. % a la fecha

Fuente: Refinitiv, Bloomberg

Renta Variable

Estados Unidos (Acciones del SPX Index)

Más Subieron	Mon.	Precio	▲%	Bolsa
MODERNA INC/d	USD	137.75	8.69%	NSQ
SIGNATURE BK O/d	USD	0.1349	8.01%	PNK
ALBEMARLE/d	USD	216.07	4.63%	NYQ
AMER INTL GROU/d	USD	55.77	3.35%	NYQ
CLEANTECH LITH/d	GBp	38	3.26%	LSE

Fuente: Refinitiv

Más Bajaron	Mon.	Precio	▼%	Bolsa
LAS VEGAS SAND/d	USD	55.71	-6.35%	NYQ
UNIV HEALTH SV/d	USD	126.93	-6.14%	NYQ
ALIGN TECH INC/d	USD	282.55	-6.08%	NSQ
WYNN RESORTS/d	USD	101.88	-6.02%	NSQ
AUTOZONE INC/d	USD	2463.41	-5.97%	NYQ

Fuente: Refinitiv

Europa (Acciones del STOXX EUROPE 600)

Más Subieron	Mon.	Precio	▲%	Bolsa
ENGLOBAL CORP/d	USD	NAQ	0.00%	0.16804823
MONYLIION INC O/d	USD	NYQ	0.00%	0.11295034
CASTELLUM AB/d	SEK	STO	0.00%	0.06503667
TRELLEBORG B/d	SEK	STO	0.00%	0.06416097
VONOVIA SE/d	EUR	GER	0.00%	0.05569764

Fuente: Refinitiv

Más Bajaron	Mon.	Precio	▼%	Bolsa
CARDO DGN HL O/d	USD	NAQ	0.00%	-0.0980392
HEICO CORP/d	USD	NYQ	0.00%	-0.0788532
JULIUS BAER N/d	CHF	SWX	0.00%	-0.0738618
RS GROUP/d	GBp	LSE	0.00%	-0.0698874
NORTHGOLD/d	SEK	STO	0.00%	-0.0682635

Fuente: Refinitiv

Monedas

	Precio	1 D*	5 D*	1 M*	YTD*
▲ Euro	1.0771	0.03%	-0.83%	-1.27%	-4.55%
▼ Yen	138.57	-0.01%	1.61%	3.68%	19.31%
▲ Yuan	7.0556	0.00%	1.10%	2.45%	10.73%
▼ Won Coreano	1317.11	-0.16%	-1.88%	-0.37%	9.99%
▲ Libra Esterlina	1.2418	0.06%	-0.54%	-0.05%	-8.23%
▲ Dólar de Hong Kong	7.837	0.00%	-0.01%	-0.16%	0.56%
▲ Dólar Australiano	0.661	0.02%	-0.68%	-0.60%	-8.68%

*Leyenda: Variación 1D: 1 Día; 5D: 5 Días; 1M: 1 Mes; YTD; Var. % a la fecha

Materias Primas

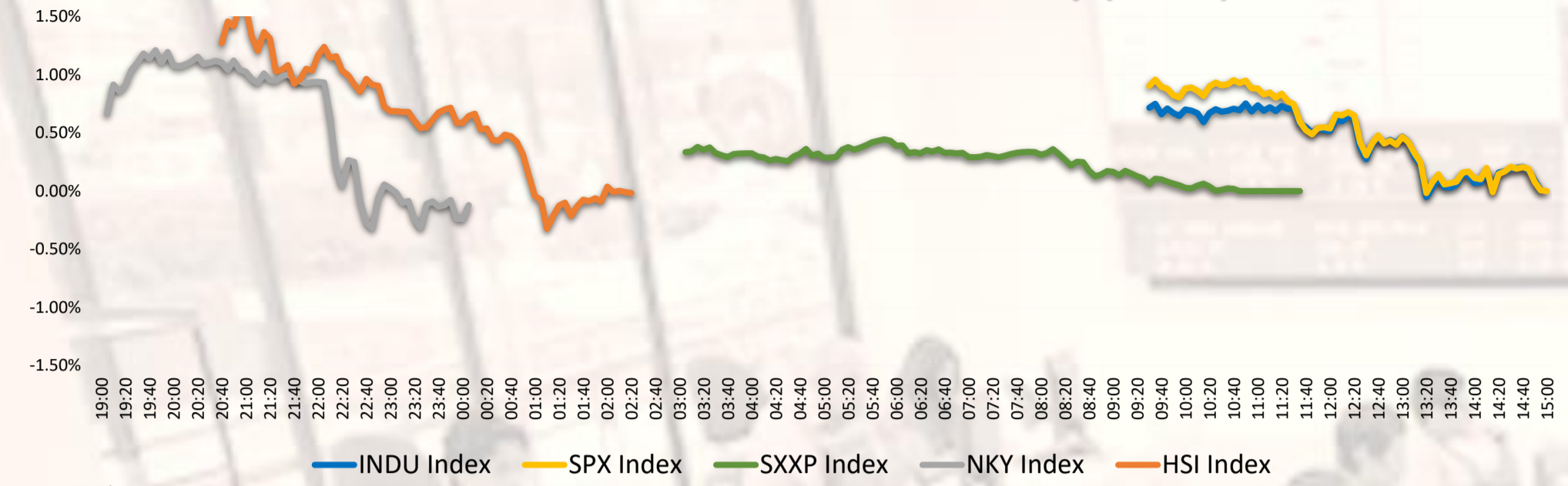
	Precio	1 D*	5 D*	1 M*	YTD*
Oro (US\$ Oz. T) (LME)	8061.53	0.00%	-0.16%	-8.92%	-17.64%
Plata (US\$ Oz. T) (LME)	2426	0.00%	-2.16%	-12.43%	-33.64%
Cobre (US\$ TM) (LME)	72.91	1.19%	2.92%	-10.14%	6.02%
Zinc (US\$ TM) (LME)	25115	0.00%	1.21%	6.03%	-36.81%
Petroleo WTI (US\$ Barril) (NYM)	2092	0.00%	2.99%	-0.59%	-10.15%
Estaño (US\$ TM) (LME)	25.81	-0.69%	-1.00%	8.99%	52.00%
Plomo (US\$ TM) (LME)	25.81	-0.69%	-1.00%	8.99%	52.00%
Azúcar #11 (US\$ Libra) (NYB-ICE)	3016	-0.23%	0.70%	3.89%	20.69%
Cacao (US\$ TM) (NYB-ICE)	0	0.00%	0.00%	0.00%	0.00%
Café Arábica (US\$ TM) (NYB-ICE)	0	0.00%	0.00%	0.00%	0.00%

*Leyenda: Variación 1D: 1 Día; 5D: 5 Días; 1M: 1 Mes; YTD; Var. % a la fecha

Coordinador Laboratorio de Mercado de Capitales: MS Javier Penny Pestana
Apoyo: Nadia Contreras, Níkolos Díaz, Joseph Martínez y Marcelo Cossar
email: pulsoBursatil@ulima.edu.pe

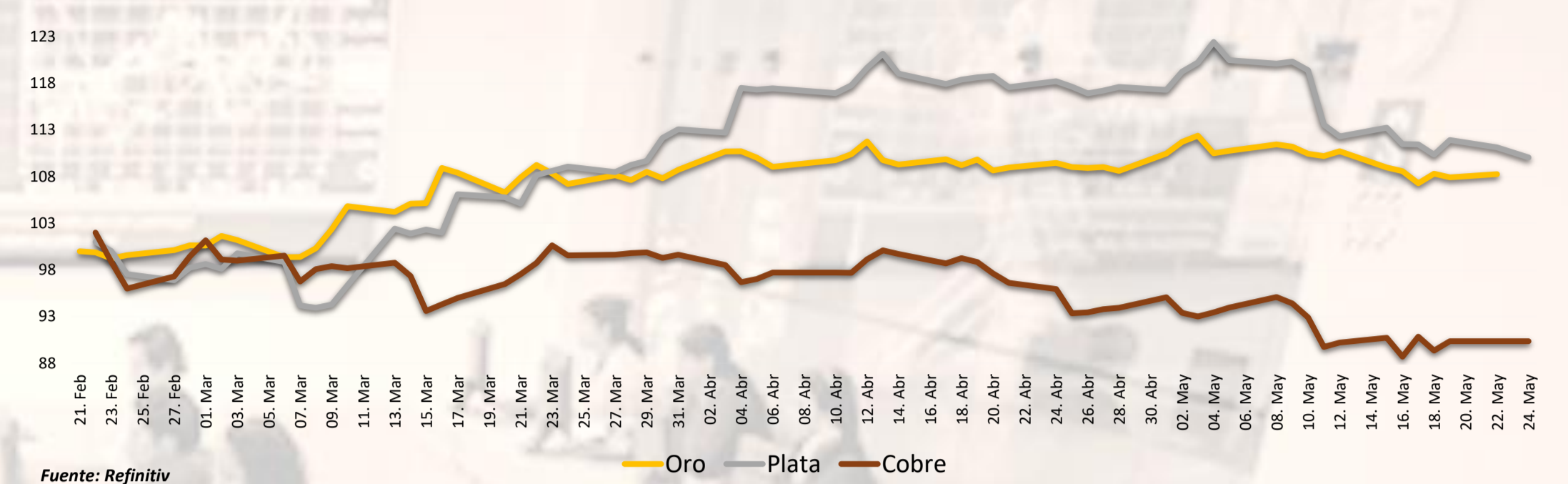
El contenido del presente documento es únicamente informativo. Los datos y opiniones expresados no deben ser interpretados como recomendaciones para la toma de decisiones futuras. Bajo ninguna circunstancia, el Laboratorio de Mercado de Capitales de la Universidad de Lima se hará responsable por el uso de lo expresado en este documento.

Mercado Evolución Intraday (var %)



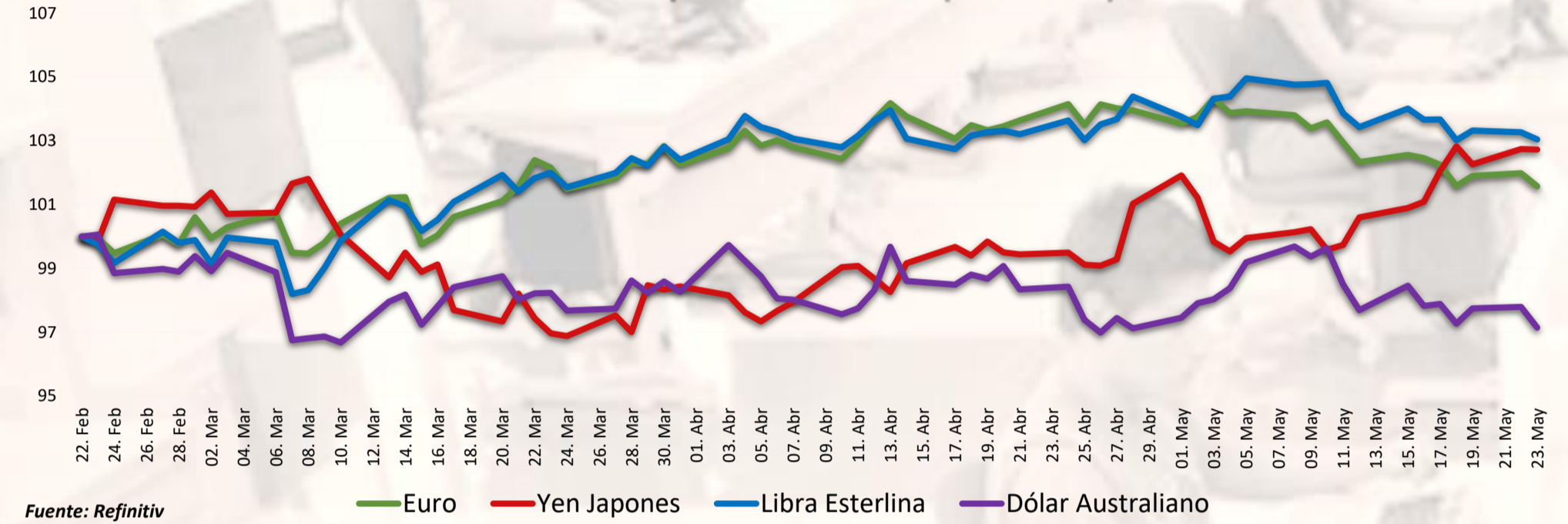
Fuente: Refinitiv, Bloomberg

Índices de Metales principales (3 meses)



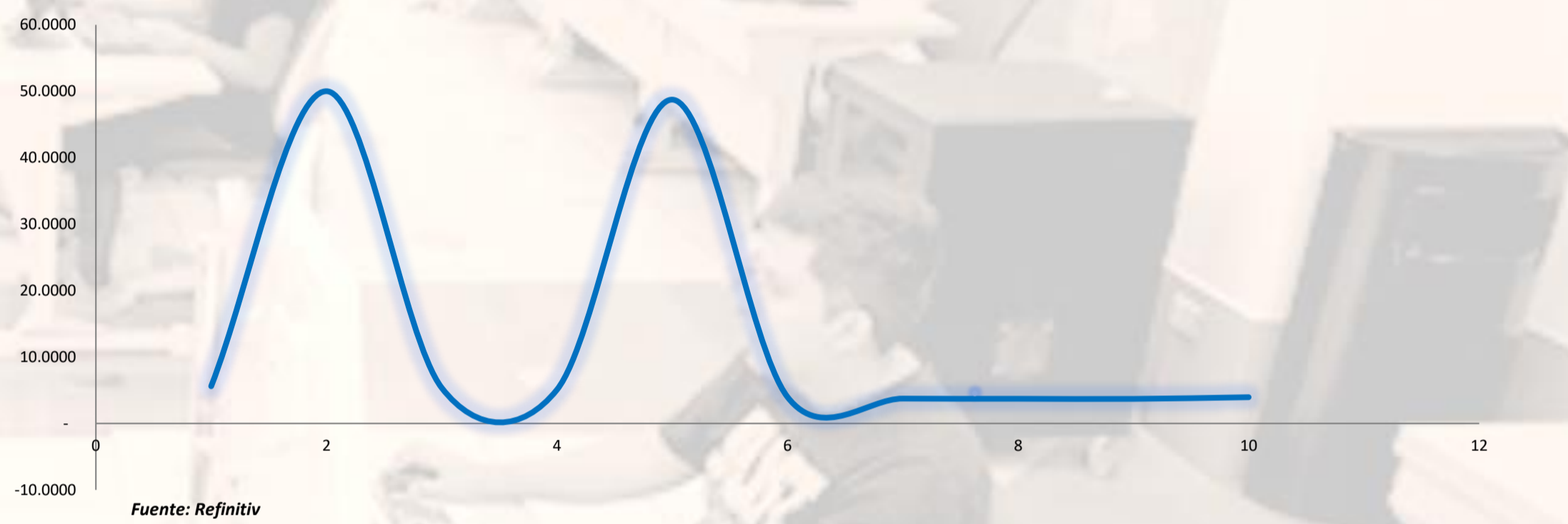
Fuente: Refinitiv

Índices de Tipo de Cambio (3 meses)



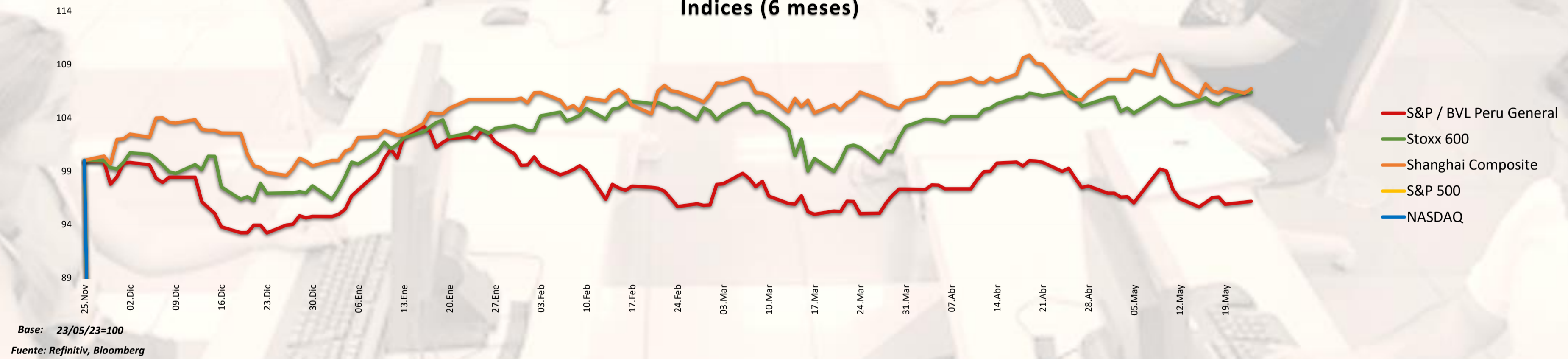
Fuente: Refinitiv

Curva de Rendimiento Bonos Tesoro EEUU (%)



Fuente: Refinitiv

Índices (6 meses)



Base: 23/05/23=100
Fuente: Refinitiv, Bloomberg

Coordinador Laboratorio de Mercado de Capitales: MS Javier Penny Pestana
Apoyo: Nadia Contreras, Nicolás Díaz, Joseph Martinez y Marcelo Cossar
email: pulsobursatil@ulima.edu.pe

RANKING ACCIONES LIMA

Código	Moneda	Precio	1 D*	5 D*	1 M*	YTD*	Frecuencia	Volumen	Beta	Rentabilidad por Dividendos (%)	Precio-Beneficio	Capitalización Bursátil (M US\$)	Sector	Participación Índice
▲ ALICORCL.LM	S/.	5.99	0.00%	-2.12%	-5.29%	-7.39%	0.00%	0	0.62	4.64	8.40	30,056	Industrial	18.40%
▲ BACKUS1.LM	S/.	25.50	0.00%	0.00%	3.48%	9.46%	90.00%	0	0.41	6.41	94.56	22,269	Industriales	12.11%
▲ BAP	US\$	133.28	0.42%	-1.12%	2.39%	-1.75%	90.00%	373,355	0.95	5.12	7.18	30,169,190	Diversas	-7.95%
▲ BVN	S/.	1.64	0.00%	0.61%	11.33%	13.24%	85.00%	0	0.71	7.90	0.00	9,892	Bancos y Financieras	35.30%
▲ CASAGRC1.LM	S/.	1.64	0.00%	0.61%	11.33%	13.24%	85.00%	0	0.71	7.90	0.00	9,892	Bancos y Financieras	35.30%
▲ BBVAC1.LM	S/.	1.64	0.00%	0.61%	11.33%	13.24%	85.00%	0	0.71	7.90	0.00	9,892	Bancos y Financieras	35.30%
▲ CORAREI1.LM	S/.	1.18	0.00%	-1.67%	-5.90%	-15.31%	80.00%	0	1.06	4.42	0.00	3	Industriales	-15.78%
▼ CPAC.K	US\$	5.42	-0.46%	-1.09%	6.90%	5.00%	90.00%	1,839	0.50	10.50	18.80	9,917	Industriales	-4.22%
▲ CVERDEC1.LM	US\$	29.70	0.00%	2.06%	-3.53%	1.98%	85.00%	0	1.14	2.40	8.03	15,710	Mineras	-0.98%
▼ ENGEPEC1.LM	S/.	4.19	-0.24%	0.24%	6.88%	21.72%	90.00%	0	0.76	9.20	10.87	17,964	Servicios Públicos	70.64%
▲ ENDISPC1.LM	US\$	29.70	0.00%	2.06%	-3.53%	1.98%	85.00%	0	1.14	2.40	8.03	15,710	Mineras	-0.98%
▲ FERREYCL.LM	S/.	2.10	0.00%	0.48%	1.71%	-0.99%	90.00%	0	0.99	11.36	4.86	10,973	Diversas	4.74%
▲ AENZACL1.LM	S/.	0.57	0.00%	0.00%	-6.56%	-31.33%	65.00%	0	0.73	0.00	0.00	81	Diversas	-46.56%
▲ IFS	US\$	22.01	0.18%	-0.18%	-4.35%	-6.34%	90.00%	17,764	1.06	5.37	5.56	359,649	Diversas	-20.14%
▲ INRETC1.LM	US\$	32.10	0.00%	0.00%	0.58%	-0.22%	80.00%	0	0.75	2.51	13.59	99	Diversas	1.99%
▲ LUSURCL.LM	S/.	14.70	0.00%	2.97%	3.82%	0.03%	85.00%	0	0.57	2.42	0.00	39	Servicios Públicos	5.59%
▲ MINSURI1.LM	S/.	3.52	0.00%	-3.30%	-8.09%	-0.85%	90.00%	0	1.10	10.70	0.00	58,535	Mineras	-24.03%
▼ SCCO.K	US\$	66.66	-3.93%	-4.00%	-13.86%	10.38%	90.00%	1,907,364	1.25	5.76	17.26	61,085,494	Mineras	9.33%
▲ SIDERCL.LM	S/.	1.30	0.78%	-2.26%	-12.30%	-19.25%	85.00%	0	0.90	41.72	0.00	877	Industriales	-2.39%
▲ UNACEMCL.LM	S/.	2.77	0.00%	0.00%	8.74%	9.58%	10.00%	0	0.02	3.49	0.00	396	Diversas	10.95%
▲ VOLCABCL.LM	S/.	2.77	0.00%	0.00%	8.74%	9.58%	10.00%	0	0.02	3.49	0.00	396	Diversas	10.95%
▲ BROCALCL.LM	S/.	1.64	0.00%	0.61%	11.33%	13.24%	85.00%	0	0.71	7.90	0.00	9,892	Bancos y Financieras	35.30%
▲ CORARECL.LM	S/.	1.64	0.00%	0.61%	11.33%	13.24%	85.00%	0	0.71	7.90	0.00	9,892	Bancos y Financieras	35.30%
▼ ENGIECL.LM	S/.	3.50	-0.28%	-10.26%	-78.52%	-48.58%	90.00%	0	0.90	8.24	5.12	44,298	Servicios Públicos	-2.74%
▲ GBVLACL1.LM	S/.	0.57	0.00%	0.00%	-6.56%	-31.33%	65.00%	0	0.73	0.00	0.00	81	Diversas	-46.56%

Cantidad de Acciones: 25
 Fuente: Refinitiv
 Subieron
 Bajaron
 Mantuvieron

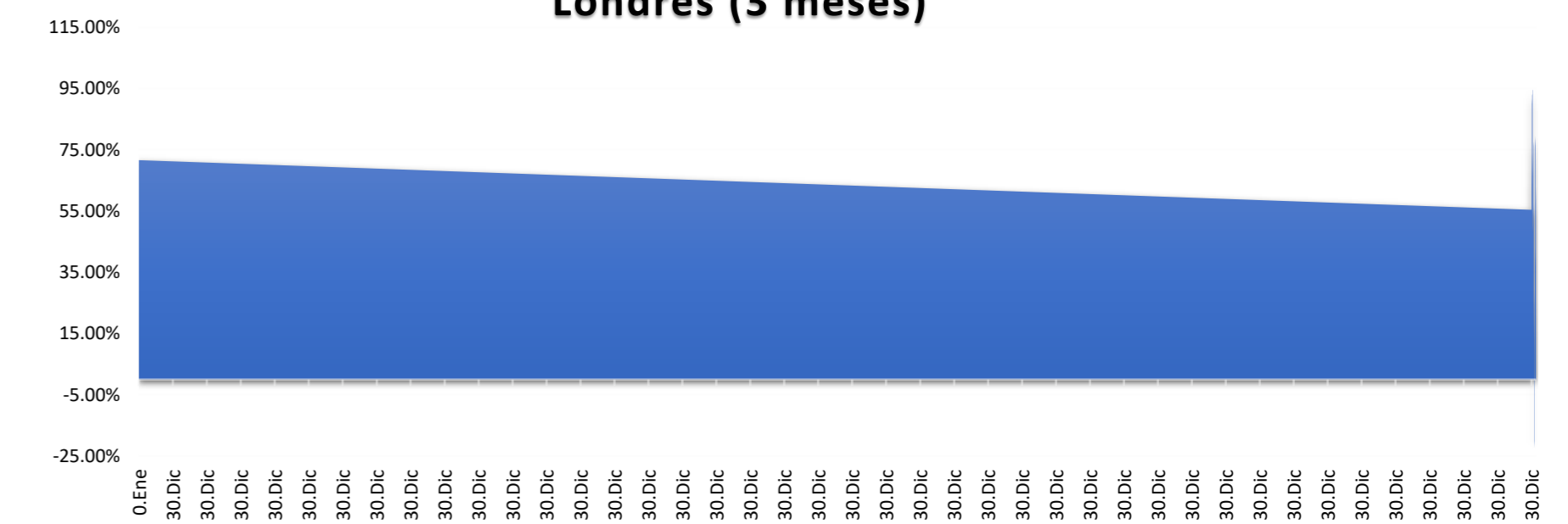
** PER se utiliza en el mercado de valores y moneda original del instrumento
 *Leyenda: Variación 1D: 1 Día; 5D: 5 Días; 1M: 1 Mes; YTD: Var. % a la fecha

Índices Sectoriales

	Cierre	1 D*	5 D*	1 M*	YTD*	Beta
S&P/BVL Consumer Index	1,211.72	-0.07%	-0.91%	-3.09%	-1.77%	0.27
S&P/BVL Industrial Index	233.10	-0.14%	0.36%	-0.65%	-5.57%	0.28
S&P/BVL Financials Index	960.36	0.39%	3.29%	2.91%	0.47%	1.44
S&P/BVL Construction Index	224.47	-0.20%	0.30%	-0.30%	-7.66%	0.22
S&P/BVL Public Services Index	1,114.88	-0.19%	-7.23%	-0.03%	44.01%	0.29
S&P/BVL Mining Index	402.34	-2.65%	-5.34%	-15.48%	1.85%	1.57
S&P/BVL Electric Utilities Index	1,088.40	-0.19%	-7.23%	-0.03%	44.01%	0.29

*Leyenda: Variación 1D: 1 Día; 5D: 5 Días; 1M: 1 Mes; YTD: Var. % a la fecha
 Fuente: Refinitiv

Correlación Rend. Índice Minero vs Índice de Metales de Londres (3 meses)



Fuente: Refinitiv

Rating Crédito Latinoamérica

CLASIFICACIONES DE RIESGO

País	Moody/s	Fitch	S&P
Perú	A	BBB	BBB
México	Baa2	BBB-	BBB
Venezuela	WR	WD	NR
Brazil	BBB	BB-	BB-
Colombia	BB+	BB+	BB+
Chile	AA-	A-	A
Argentina	CCC	WD	CCC-
Panamá	WD	BBB-	BBB

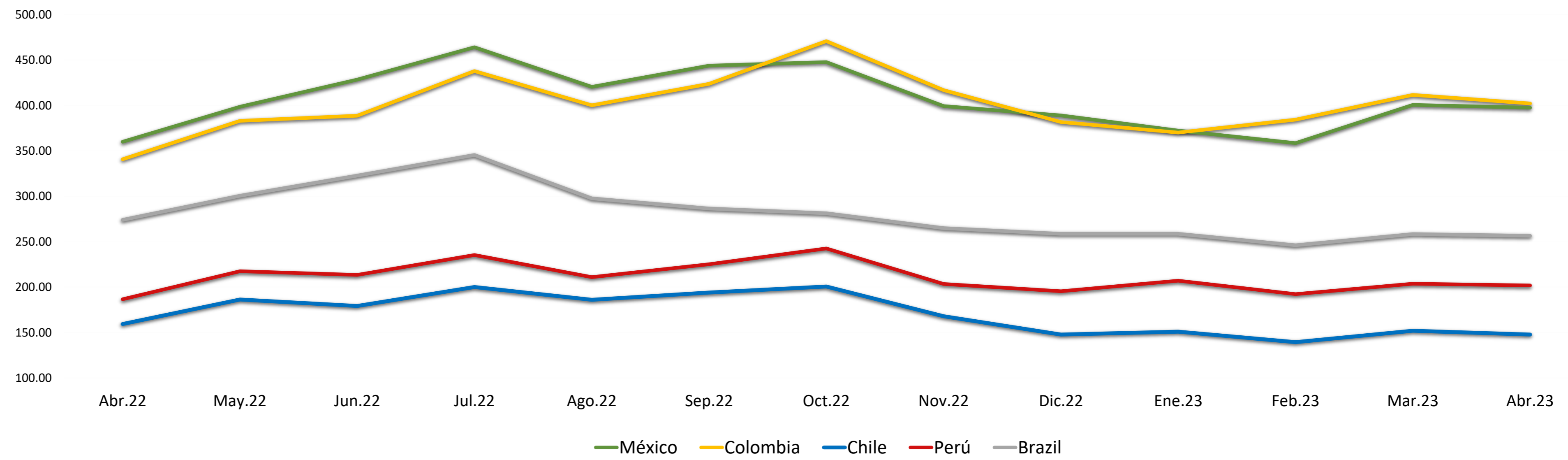
Fuente: Refinitiv, Bloomberg

Leyenda

	Moody/s	Fitch	S&P
Prime	Aaa	AAA	AAA
Alto Grado	Aa1	AA+	AA+
	Aa2	AA	AA
	Aa3	AA-	AA-
Grado Alto Medio	A1	A+	A+
	A2	A	A
	A3	A-	A-
Grado Bajo Medio	Baa1	BBB+	BBB+
	Baa2	BBB	BBB
	Baa3	BBB-	BBB-
Sin Grado de Inversión Especulativo	Ba1	BB+	BB+
	Ba2	BB	BB
	Ba3	BB-	BB-
Altamente Especulativo	B1	B+	B+
	B2	B	B
	B3	B-	B-
Riesgo Sustancial	Caa1	CCC+	CCC+
	Caa2	CCC	CCC
	Caa3	CCC-	CCC-
Extremadamente Especulativo	Ca	CC	CC
		C	C
Poca esperanzas de Pago		RD	SD
Impago	C	DDD	D
		DD	
		D	
Sin Clasificar	WR		NR

Fuente: Refinitiv, Bloomberg

Riesgo País Latinoamérica (pbs)



	Abr.22	May.22	Jun.22	Jul.22	Ago.22	Sep.22	Oct.22	Nov.22	Dic.22	Ene.23	Feb.23	Mar.23	Abr.23
Perú	186.67	217.55	213.55	235.43	211.00	225.27	242.59	203.41	195.50	207.05	192.30	203.83	201.90
Brazil	274.06	300.64	322.82	345.48	297.70	286.56	281.30	264.90	258.64	258.64	246.10	258.35	256.55
Chile	159.44	186.32	179.32	200.10	186.09	194.05	200.69	167.97	147.82	150.95	139.45	152.00	147.75
Colombia	340.78	383.05	388.73	437.86	400.26	423.83	470.84	416.81	381.77	370.18	384.35	411.61	402.15
México	360.00	398.59	428.41	464.10	420.43	443.77	447.72	399.31	389.00	372.32	358.55	400.70	397.60

Fuente: BCRP

Coordinador Laboratorio de Mercado de Capitales: MS Javier Penny Pestana
 Apoyo: Nadia Contreras, Nikolas Díaz, Joseph Martinez y Marcelo Cossar
 email: pulsoBursatil@ulima.edu.pe