

LATINOAMERICA

Lima, 15 de Setiembre de 2023

Perú: El índice General de la BVL finalizó la sesión de hoy con un resultado negativo de -0.78%. El índice mantiene una tendencia positiva acumulada anual de +7.65% en moneda local y una tendencia acumulada positiva de +10.22% en moneda ajustada en dólares. Con respecto al S&P/BVL Perú SEL varió en -5.92% mientras que el S&P/BVL LIMA 25 en -1.02%. El spot PEN alcanzó S/.3.7174. Titular: BCR bajó su tasa, pero ¿por qué aún no se puede hablar de un fracaso descenso?

Chile: El índice IPSA culminó el día con un retorno positivo de +0.01%. Los sectores más beneficiados de la jornada fueron Servicios de Comunicación (+1.37%) y Industrial (+1.35%). Las acciones con el mejor desempeño fueron Engie Energía Chile SA en +2.27%, Sociedad Química y Minera de Chile en +2.07% y ENTEL Chile SA en +1.37%. Titular: Banco Central afirma que pertinencia de cambios en límites de inversión de las AFP "se evalúa en su propio mérito".

Colombia: El índice COLCAP concluyó la sesión con un retorno positivo de +1.48%. Los sectores más beneficiados de la jornada fueron Finanzas (+3.83%) y Servicios Públicos (+1.01%). Las acciones con mejor desempeño fueron BanColombia SA en +9.97%, Grupo Aval Acciones y Valores en +6.53% y Interconexión Eléctrica SA ESP en +4.01%. Titular: Producción industrial en el país cayó 7.2% en julio.

México: El índice IPC cerró el día en terreno negativo de -0.78%. Los sectores más perjudicados de la jornada fueron Salud (-2.67%) y Servicios de comunicación (-1.82%). Las acciones con peor desempeño fueron Controladora AXTEL SAB DE CV con -11.45%, Grupo Televisa SA en -5.47% y Controladora Vuela Cia de Aviación con -4.98%. Titular: Pemex invertirá 14 millones de dólares para exprimir los recursos de su yacimiento estrella.

Brazil: El índice IBOVESPA cerró el día en terreno negativo de -0.53%. Los sectores más perjudicados de la jornada fueron Bienes Inmobiliarios (-2.65%) y Productos de consumo no básico (-2.56%). Las acciones con peor desempeño fueron Globex Utilidades SA con -15.56%, IRB-Brasil Resseguros SA con -7.24% y Atacadao SA con -7.04%. Titular: Hacienda solicita investigación de sitios web minoristas por presunta evasión fiscal; Ministerio de Justicia activa PF, Cade y Senacon.

Renta Variable

Más Subieron	Bolsa	Mon.	Precio	▲%
ENEL CHILE SA	SGO	CLP	47.35	2.93%
WALMART DE MEXIC	MEX	MXN	69.25	2.90%
PARQUE ARAUÇO	SGO	CLP	1,175.00	2.79%
BANCOLOMBIA-PREF	COL	COP	31,400.00	2.61%
GRUPO ENERGÍA BO	COL	COP	1,879.00	2.12%

Fuente: Refinitiv

Más Bajaron	Bolsa	Mon.	Precio	▼%
AERO DEL PA MEX	MEX	MXN	305	-2.08%
EMPRESAS COPEC	SGO	CLP	5,890	-2.00%
ENTEL SGO	SGO	CLP	3,125	-1.88%
SONDA SA	SGO	CLP	406	-1.79%
GRUPO AERC MEX	MEX	MXN	181	-1.63%

Fuente: Refinitiv

Por Monto Negociado	Bolsa	Monto (US\$)
GRUPO F BANORT-O	MEX	59,235.74
WALMART DE MEXIC	MEX	50,463.90
FOMENTO ECON-UBD	MEX	19,981.68
ARCA CONTINENTAL	MEX	19,752.40
CEMEX SAB-CPO	MEX	15,477.23

Fuente: Refinitiv

Por Volumen	Bolsa	Volumen
COLBUN SA	SGO	78,632,853.00
ENEL CHILE SA	SGO	65,756,703.00
BANCO DE CHILE	SGO	53,888,083.00
BANCO SANTANDER	SGO	52,427,692.00
ENEL AMERICAS SA	SGO	30,212,563.00

Fuente: Refinitiv

ETFs

	Mon.	Cierre	1 D	5 D	1 M	YTD	Bolsa
ISHARES MSCI ALL PERU CAPPED	USD	31.66	0.09%	1.83%	-3.98%	-0.91%	PCQ
ISHARES MSCI CHILE CAPPED	USD	27.24	0.33%	3.03%	-8.53%	7.29%	BTQ
GLOBAL X MSCI COLOMBIA	USD	20.87	0.07%	3.29%	-5.78%	-35.40%	PCQ
ISHARES MSCI MEXICO CAPPED	USD	153.15	-0.66%	0.83%	-5.08%	20.08%	LSE
ISHARES MSCI EMERGING MARKETS	USD	39.13	-0.38%	1.08%	-3.48%	-7.67%	PCQ
VANGUARD FTSE EMERGING MARKETS	CAD	32.93	-0.48%	-0.09%	-1.99%	-1.94%	TOR
ISHARES CORE MSCI EMERGING MARKETS	USD	49.09	-0.41%	0.97%	-2.95%	-6.05%	PCQ
ISHARES JP MORGAN EMERGING MARKETS BONDS	USD	84.44	-0.33%	-0.32%	-2.09%	-7.09%	NMQ
MORGAN STANLEY EMERGING MARKETS DOMESTIC	USD	4.66	0.65%	2.64%	-1.69%	1.53%	NYQ
ISHARES MSCI BRAZIL ETF	USD	32.26	-0.43%	5.49%	0.62%	-1.56%	PCQ

Fuente: Refinitiv

Principales índices

	Cierre	1 D	5 D	1 M	YTD	Cap. Burs. (US\$ Mill.)
▲ IPSA (Chile)	6,002.67	0.01%	2.28%	-4.61%	25.62%	113,979
▲ IGPA (Chile)	30,515.69	0.19%	2.07%	-4.99%	25.07%	138,515
▲ COLSC (Colombia)	764.09	0.05%	2.39%	-11.64%	-22.71%	3,308
▲ COLCAP (Colombia)	1,098.66	1.48%	2.76%	-6.12%	-29.68%	62,034
▼ S&P/BVL LIMA (Peru)	22,961.91	-0.78%	0.93%	-2.92%	0.63%	111,642
▼ S&P/BVL SEL (Peru)	594.69	-0.99%	1.28%	-3.26%	-0.51%	95,327
▼ S&P/BVL LIMA 25	30,920.56	-1.02%	0.31%	-1.76%	-7.16%	111,124
▼ IPC (México)	51,351.60	-0.78%	-2.20%	-4.89%	-0.13%	390,391
▲ S&P MILA 40	488.85	0.00%	3.06%	-6.11%	-3.01%	228,405
▼ IBOVESPA (Brazil)	24,371.29	-0.5%	5.4%	-0.6%	12.4%	702,756

*Leyenda: Variación 1D: 1 Día; 5D: 5 Días; 1M: 1 Mes; YTD: Var. % a la fecha
Fuente: Refinitiv, Bloomberg

Monedas

	Precio	1 D*	5 D*	1 M*	YTD*
▲ Sol (PEN)	3.70	0.14%	0.08%	0.96%	-3.40%
▼ Peso Chileno (CLP)	883.64	-0.58%	-1.22%	3.68%	3.82%
▼ Peso Colombiano (COP)	3,927.50	-0.08%	-2.12%	-2.64%	-0.59%
▼ Peso Mexicano (MXN)	17.06	-0.23%	-2.92%	0.08%	-16.40%
▼ Real Brasileiro (BRL)	4.87	-0.01%	-2.44%	-0.14%	-2.13%

*Leyenda: Variación 1D: 1 Día; 5D: 5 Días; 1M: 1 Mes; YTD: Var. % a la fecha

Fuente: Refinitiv

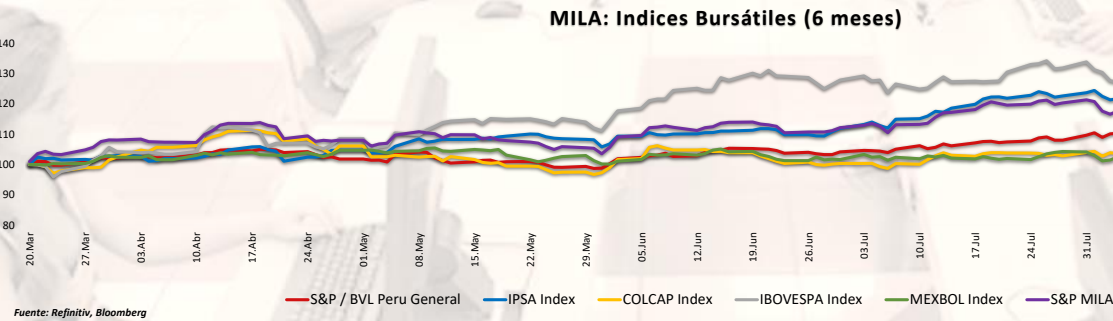
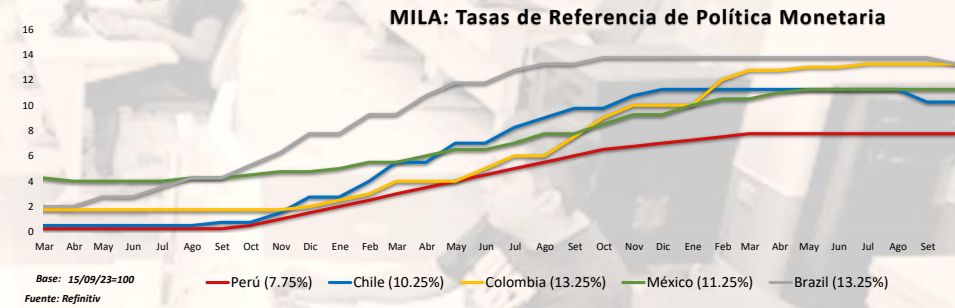
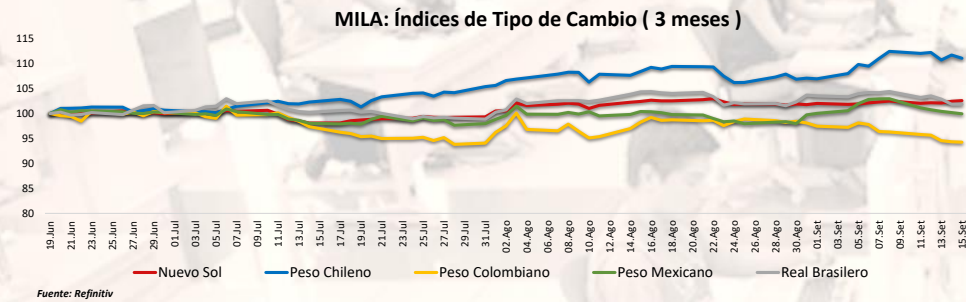
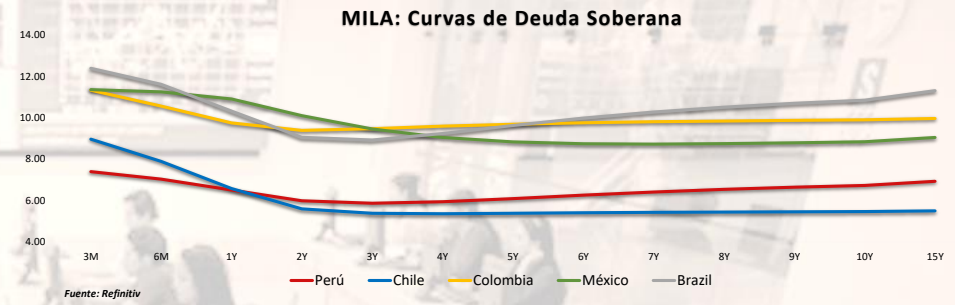
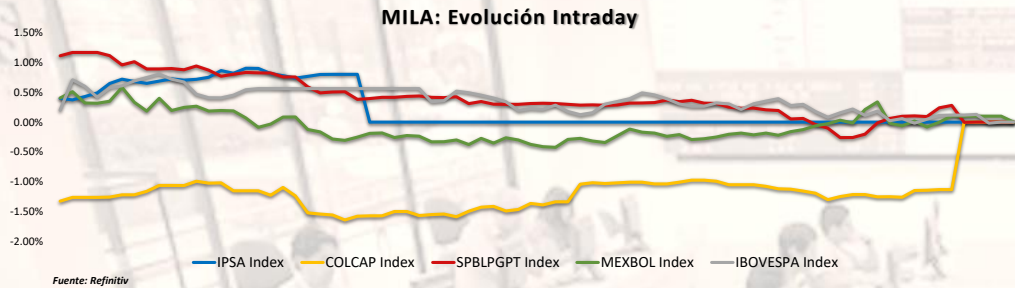
Renta Fija

Instrumento	Moneda	Precio	Bid Yield (%)	Ask Yield (%)	Duración
PERU 7.35 07/21/25	USD	5.61	103.07	528.6%	1.75
PERU 4.125 08/25/27	USD	5.34	95.78	522.6%	3.67
PERU 8.75 11/21/33	USD	5.91	121.59	580.9%	7.12
PERU 6.55 03/14/37	USD	5.87	106.32	577.5%	8.84
PERU 5.625 11/18/2050	USD	5.93	96.03	586.3%	13.73
CHILE 2.45 01/31/31	USD	5.13	83.74	507.6%	6.70
CHILE 3.125 01/21/26	USD	5.30	95.17	529.5%	2.27
CHILE 3.625 10/30/42	USD	5.78	75.27	572.9%	12.82
COLOM 11.85 03/09/28	USD	7.59	115.88	752.7%	3.67
COLOM 10.375 01/28/33	USD	8.22	113.86	780.0%	6.37
COLOM 7.375 09/18/37	USD	8.03	94.39	792.6%	8.50
COLOM 6.125 01/18/41	USD	8.27	80.67	811.2%	10.03
MEX 4 10/02/23	MXN	4.90	86.06	491.0%	7.35
MEX5.55 01/45	USD	6.43	90.22	634.5%	12.17

Fuente: Refinitiv

Coordinador Laboratorio de Mercado de Capitales: MS Javier Penny Pestana
Apoyo: Nadia Contreras, Nikolas Díaz, Joseph Martinez y Marcelo Cossar
email: pulsobursatil@ulima.edu.pe

El contenido del presente documento es únicamente informativo. Los datos y opiniones expresados no deben ser interpretados como recomendaciones para la toma de decisiones futuras. Bajo ninguna circunstancia, el Laboratorio de Mercado de Capitales de la Universidad de Lima se hará responsable por el uso de lo expresado en este documento.



Coordinador Laboratorio de Mercado de Capitales: MS Javier Penny Pestana
Apoyo: Nadia Contreras, Nikolas Díaz, Joseph Martínez y Marcelo Cossar
email: pulsobursatil@ulima.edu.pe

MUNDO

Estados Unidos:

El mercado estadounidense terminó con rendimientos negativos. El índice DOW JONES cerró con resultados negativos, ya que los operadores siguen siendo cautelosos y se preparan para la volatilidad en un día de triple bruja. Al mismo tiempo, los comerciantes vigilan el sector automatizado cuando United Auto Workers comenzó una huelga y detuvo la producción en tres plantas en el Medio Oeste propiedad de Ford, General Motors y Stellantis, propietaria de Chrysler. El índice S&P 500 también culminó con un rendimiento negativo, donde la confianza del consumidor de la Universidad de Michigan para los Estados Unidos cayó a 67.7 en septiembre de 2023 desde 69.5 en el mes anterior, retrocediendo aún más desde el máximo de casi dos años de 71.6 en julio y faltando las estimaciones del mercado de 69.1. Por último, el índice NASDAQ cerró a la baja, luego de que Ford, General Motors y Stellantis, propietaria de Chrysler, cotizaban al alza cuando United Auto Workers comenzó una huelga y detuvo la producción. Arm Holdings subió, un día después de su exitoso debut público. De este modo, DOW JONES -0.83%, S&P 500 -1.22% y NASDAQ -1.56% terminaron con resultado positivo.

Europa:

Los principales índices europeos terminaron la sesión con rendimientos positivos. El índice paneuropeo STOXX 600 cerró con ganancias. Donde el crecimiento salarial en la Eurozona se redujo ligeramente al 4,6% interanual durante el segundo trimestre de 2023, por debajo del aumento del 4,9% revisado al alza en el trimestre anterior. El mercado inglés, reflejado en el FTSE 100, cerró al alza, beneficiándose de la mejora de las perspectivas para la construcción de infraestructuras y la actividad industrial en China también favoreció el repunte de las mineras: Endeavour y Fresnillo subieron casi un 3%, mientras que Anglo American sumó un 2,3%. Del mismo modo, el índice DAX cerró en terreno positivo, a pesar de eso las acciones de H&M se desplomaron más de un 7% después de que el conglomerado de la moda anunciara unas ventas trimestrales que se mantuvieron estancadas, por debajo de las cifras previstas. El mercado francés cerró al alza, impulsada por los resultados de LVMH, que depende de la demanda de China y registró una subida del 2,5%. Además, L'Oreal y Kering registraron ganancias del 2% y el 1,8%, respectivamente. De este modo, FTSE 100 +0.50%; CAC 40 +0.96%; DAX +0.56%; STOXX 600 +0.23% terminaron en niveles positivos.

Asia:

Los principales índices asiáticos cerraron con rendimientos en su mayoría positivos. El mercado chino acabó con rendimientos negativos, después de que datos mostraron que una caída en el sector inmobiliario del país empeoró en agosto, incluso cuando otras partes de la economía mostraron algunas señales tentativas de estabilización. En línea, el índice Hang Seng cerró ligeramente positivo La producción industrial de China y el crecimiento de las ventas minoristas en agosto superaron las expectativas, lo que sugiere que una reciente oleada de medidas de apoyo podría estar comenzando a estabilizar lentamente su tambaleante recuperación económica. El mercado surcoreano terminó con resultados positivos, ya que los inversores encontraron consuelo en los datos económicos chinos mejores de lo esperado. El mercado japonés cerró al alza, respaldado por las ganancias nocturnas de Wall Street, con las acciones tecnológicas liderando las ganancias después del fuerte debut en el mercado de Arm Holdings de SoftBank Group. El mercado australiano terminó al alza, lideradas por un aumento en las acciones de materias primas debido a datos económicos chinos mejores de lo esperado. De esta forma, NIKKEI +1.10%; HANG SENG +0.75%; CSI 300 -0.66%; S&P/ASX 200 +1.29%; KOSPI +1.10%, SHANGHAI COMPOSITE -0.28% terminaron con rendimientos en su mayoría positivos.

ETFs

	Mon.	Cierre	1 D	5 D	1 M	YTD	Bolsa
SPDR S&P 500 ETF TRUST	USD	443.37	-1.55%	-0.48%	-0.77%	7.61%	PCQ
ISHARES MSCI EMERGING MARKETS ETF	USD	39.13	-0.38%	1.08%	-3.48%	-7.67%	PCQ
ISHARES IBOXX \$ HIGH YIELD CORPORATE BOND ETF	USD	74.64	-0.37%	0.03%	-0.01%	-4.95%	PCQ
FINANCIAL SELECT SECTOR SPDR FUND	USD	34.83	-0.51%	1.55%	-0.23%	0.93%	PCQ
VANECK GOLD MINERS ETF	USD	29.72	2.10%	4.87%	0.54%	-15.06%	PCQ
ISHARES RUSSELL 2000 ETF	USD	183.61	-1.05%	-0.17%	-5.44%	-0.72%	PCQ
SPDR GOLD SHARES	USD	178.34	0.66%	0.15%	-1.03%	0.81%	PCQ
ISHARES 20+ YEAR TREASURY BOND ETF	USD	92.96	-0.61%	-1.49%	-3.70%	-22.18%	NMQ
INVECO QQQ TRUST SERIES 1	USD	370.81	-1.71%	-0.48%	-0.33%	18.38%	NMQ
ISHARES BIOTECHNOLOGY ETF	USD	126.61	-0.76%	-0.19%	-0.58%	8.54%	NMQ
ENERGY SELECT SECTOR SPDR FUND	USD	92.01	-1.45%	-0.04%	5.86%	22.44%	PCQ
PROSHARES ULTRA VIX ST FUTURES ETF	USD	13.62	5.83%	-4.35%	-29.32%	-92.55%	BTQ
UNITED STATES OIL ETF	USD	81.29	0.21%	3.82%	10.16%	5.35%	PCQ
ISHARES MSCI BRAZIL ETF	USD	32.26	-0.43%	5.49%	0.62%	-1.56%	PCQ
SPDR S&P OIL & GAS EXP & PRODUCTION ETF	USD	150.18	-1.70%	-1.96%	4.12%	13.94%	PCQ
UTILITIES SELECT SECTOR SPDR FUND	USD	64.94	-0.43%	2.79%	1.48%	-8.87%	PCQ
ISHARES US REAL ESTATE ETF	USD	84.58	-0.53%	0.36%	-1.36%	-18.48%	PCQ
SPDR S&P BIOTECH ETF	USD	77.11	-1.41%	-1.96%	-5.06%	4.44%	PCQ
ISHARES IBOXX \$ INVESTMENT GRADE CORP BOND ETF	USD	104.37	-0.15%	-0.33%	-1.44%	-7.31%	PCQ
ISHARES JP MORGAN US EMERGING MARKETS BOND ETF	USD	84.44	-0.33%	-0.32%	-2.09%	-7.09%	NMQ
REAL ESTATE SELECT SECT SPDR FUND	USD	36.79	-0.38%	0.46%	-0.76%	-21.05%	PCQ
ISHARES CHINA LARGE-CAP ETF	USD	27.18	-0.44%	1.12%	-6.69%	-12.15%	PCQ
CONSUMER STAPLES SPDR FUND	USD	72.05	-0.83%	0.49%	-3.48%	-7.20%	PCQ
VANECK JUNIOR GOLD MINERS ETF	USD	35.79	2.52%	5.14%	0.65%	-16.67%	PCQ
SPDR BLOOMBERG HIGH YIELD BOND ETF	USD	91.58	-0.33%	0.08%	0.01%	-6.18%	PCQ
VANGUARD REAL ESTATE INDEX FUND ETF	USD	81.81	-0.38%	0.28%	-1.47%	-21.29%	PCQ
DIREXION DAILY GOLD MINERS INDEX BULL 2X SHARES	USD	32.92	4.28%	9.92%	-0.12%	-43.51%	PCQ
PROSHARES ULTRASHORT 20+ YEAR TREASURY	USD	35.91	1.04%	3.13%	7.94%	44.57%	PCQ
ISHARES MSCI EAFE ETF	USD	71.38	-0.22%	1.41%	-1.08%	3.99%	PCQ
ISHARES PREFERRED AMD INCOME SECURITIES ETF	USD	30.51	-0.07%	0.21%	-0.57%	-10.13%	NMQ
WISDOMTREE JAPAN HEDGED EQUITY ETF	USD	90.49	-0.40%	2.79%	8.57%	42.93%	PCQ
GRAYSCALE BITCOIN TRUST (BTC)	USD	19.26	-1.03%	-0.21%	0.21%	-26.99%	PNK

Fuente: Refinitiv

Principales índices

	Cierre	1 D	5 D	1 M	YTD	Cap. Burs. (US\$ Mill.)
▼ Dow Jones (EEUU)	13,708.34	-60.73%	-60.35%	-60.91%	-58.43%	11,191
▼ Standard & Poor's 500 (EEUU)	4,450.32	-1.22%	-0.16%	-0.62%	7.71%	39,227
▼ NASDAQ Composite (EEUU)	13,708.34	-1.56%	-0.39%	-1.32%	11.14%	23,337
▲ Stoxx EUROPE 600 (Europa)	461.93	0.23%	1.60%	0.58%	2.56%	1,217,005,970
▲ DAX (Alemania)	28.34	0.12%	0.48%	-2.86%	7.98%	92
▲ FTSE 100 (Reino Unido)	7,711.38	0.50%	3.12%	1.94%	2.21%	1,266
▲ CAC 40 (Francia)	7,378.82	0.96%	1.91%	0.87%	12.93%	9,244,197
▲ IBEX 35 (España)	9,549.70	0.01%	1.98%	1.94%	11.25%	2,221,034
▲ MSCI AC Asia Pacific Index	505.91	0.00%	0.63%	-3.88%	-9.60%	21,728
▲ HANG SENG (Hong Kong)	18,182.89	0.75%	-0.11%	-6.94%	-13.78%	20,941
▼ SHANGHAI SE Comp. (China)	3,117.74	-0.28%	0.03%	-5.18%	2.32%	44,811,249
▲ NIKKEI 225 (Japón)	33,533.09	1.10%	2.84%	4.16%	24.90%	619,013
▲ S&P / ASX 200 (Australia)	7,279.00	1.29%	1.71%	-0.63%	-2.10%	69,003
▲ KOSPI (Corea del Sur)	2,601.28	1.10%	2.10%	-0.06%	-3.48%	9,022,224

*Leyenda: Variación 1D: 1 Día; 5D: 5 Días; 1M: 1 Mes; YTD; Var. % a la fecha

Fuente: Refinitiv, Bloomberg

Renta Variable

Estados Unidos (Acciones del SPX Index)

Más Subieron	Mon.	Precio	▲%	Bolsa	Más Bajaron	Mon.	Precio	▼%	Bolsa
BATH&BODY WR O/d	USD	39.8	5.54%	NYQ	EPAM SYSTEMS I/d	USD	203.25	-21.72%	NYQ
PORWALAU-X/T/d	INR	25.18	4.96%	BSE	CH ROBINSON W/d	USD	91.4	-6.42%	NSQ
HGH WR NTWRK O/d	USD	0.1125	4.65%	PNK	LUMEN TCHNLG O/d	USD	1.91	-4.98%	NYQ
FORTINET/d	USD	71.27	4.61%	NSQ	INTEL CORP/d	USD	29.86	-4.63%	NSQ
PAYCOM SOFTWARE/d	USD	305.93	4.30%	NYQ	3M COMPANY/d	USD	97.98	-4.44%	NYQ

Fuente: Refinitiv

Fuente: Refinitiv

Europa (Acciones del STOXX EUROPE 600)

Más Subieron	Mon.	Precio	▲%	Bolsa	Más Bajaron	Mon.	Precio	▼%	Bolsa
MISFRESH LTD D/d	USD	0.586	10.36%	NMQ	RED 5/d	AUD	0.145	-9.38%	ASX
GENIUS GROUP O/d	USD	1.0234	10.35%	ASQ	DGTL MD SL A O/d	USD	0.3801	-9.15%	NYQ
CSAI INC A ORD/d	USD	35.32	9.49%	NYQ	NORTHGOLD/d	SEK	6.25	-8.36%	STO
INDVIOR/d	Gbp	1590	7.80%	LSE	MANILA BULLETT/d	PHP	0.29	-7.94%	PHS
DKN SMCOND 3X B/d	USD	12.3	4.95%	PCQ	SAFEHOLD INC O/d	USD	25.01	-6.33%	NYQ

Fuente: Refinitiv

Fuente: Refinitiv

Monedas

	Precio	1 D*	5 D*	1 M*	YTD*
▲ Euro	1.0655	0.13%	-0.41%	-3.22%	1.08%
▲ Yen	147.82	0.24%	0.01%	4.28%	13.86%
▲ Yuan	7.2744	-0.04%	-0.93%	1.45%	10.08%
▼ Won Coreano	1328.46	-0.08%	-0.49%	1.87%	5.18%
▼ Libra Esterlina	1.2389	-0.16%	-0.60%	-2.82%	-1.45%
▼ Dólar de Hong Kong	7.8257	-0.03%	-0.18%	0.19%	-0.27%
▼ Dólar Australiano	0.6432	-0.11%	0.89%	-2.09%	-8.93%

*Leyenda: Variación 1D: 1 Día; 5D: 5 Días; 1M: 1 Mes; YTD; Var. % a la fecha

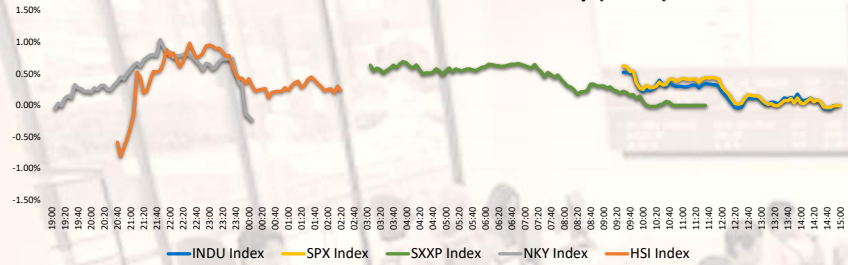
Materias Primas

	Precio	1 D*	5 D*	1 M*	YTD*
Oro (US\$ Oz. T) (LME)	1923.575	0.69%	0.30%	-0.93%	1.43%
Plata (US\$ Oz. T) (LME)	23.0084	1.67%	0.43%	-2.51%	1.18%
Cobre (US\$ TM) (LME)	8372.25	0.00%	1.74%	-1.77%	-14.31%
Zinc (US\$ TM) (LME)	2542	0.00%	5.00%	1.42%	-38.77%
Petroleo WTI (US\$ Barril) (NYM)	91.18	1.13%	4.19%	10.83%	10.59%
Etaño (US\$ TM) (LME)	25675	0.00%	1.30%	-7.08%	-36.88%
Plomo (US\$ TM) (LME)	2287	0.00%	0.05%	7.86%	1.24%
Asúcar #11 (US\$ Libra) (NYB-ICE)	27.16	-0.22%	2.11%	13.74%	49.64%
Cacao (US\$ TM) (NYB-ICE)	27.16	-0.22%	2.11%	13.74%	49.64%
Café Arábica (US\$ TM) (NYB-ICE)	3757	0.72%	2.82%	7.40%	47.05%

*Leyenda: Variación 1D: 1 Día; 5D: 5 Días; 1M: 1 Mes; YTD; Var. % a la fecha

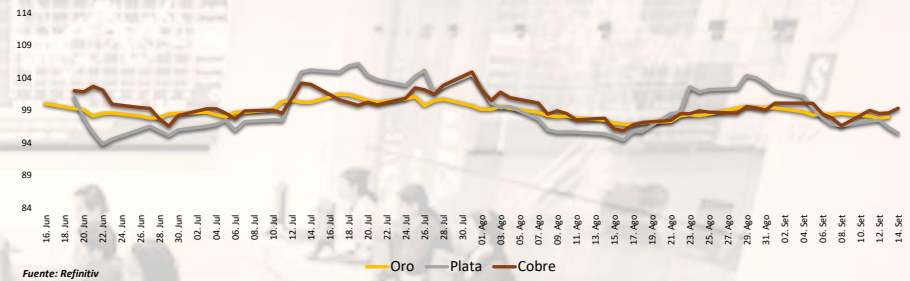
Coordinador Laboratorio de Mercado de Capitales: MS Javier Penny Pestana
Apoyo: Nadia Contreras, Nikolas Díaz, Joseph Martínez y Marcelo Cossar
email: pulsobursatil@ulima.edu.pe

Mercado Evolución Intraday (var %)



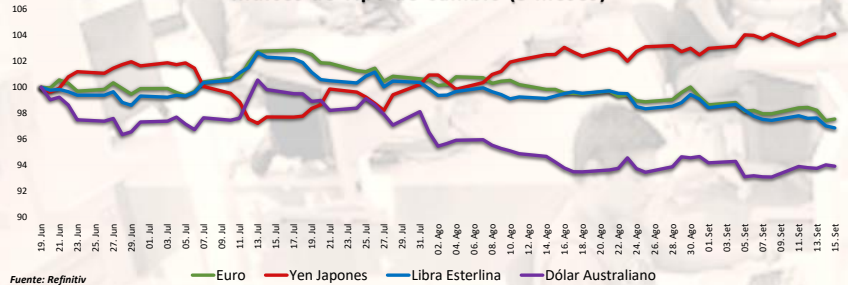
Fuente: Refinitiv, Bloomberg

Índices de Metales principales (3 meses)



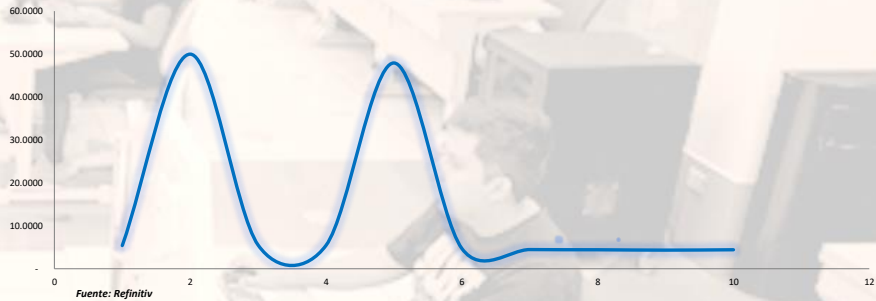
Fuente: Refinitiv

Índices de Tipo de Cambio (3 meses)



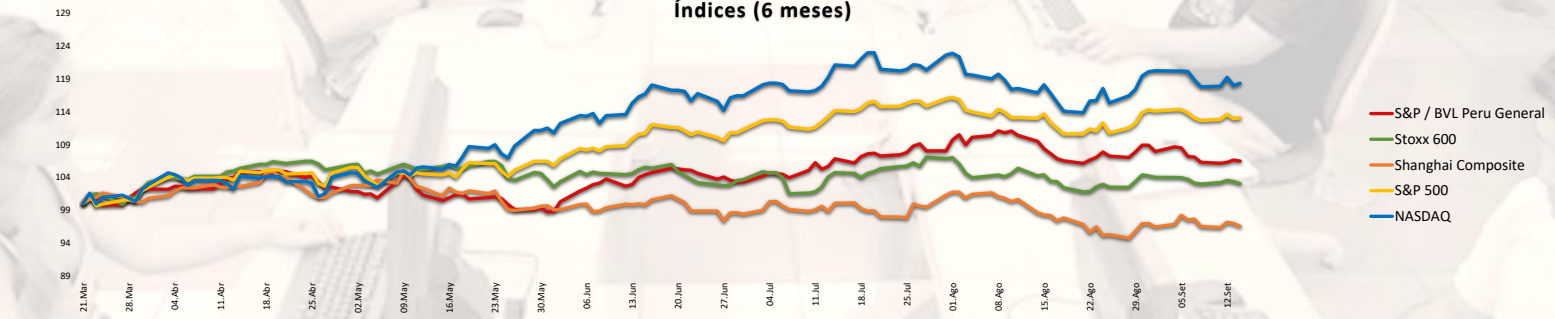
Fuente: Refinitiv

Curva de Rendimiento Bonos Tesoro EEUU (%)



Fuente: Refinitiv

Índices (6 meses)



Base: 15/09/23=100

Fuente: Refinitiv, Bloomberg

Coordinador Laboratorio de Mercado de Capitales: MS Javier Penny Pestana
Apoyo: Nadia Contreras, Níkolos Díaz, Joseph Martínez y Marcelo Cossar
email: pulsobursatil@ulima.edu.pe

RANKING ACCIONES LIMA

Código	Moneda	Precio	1 D*	5 D*	1 M*	YTD*	Frecuencia	Volumen	Beta	Rentabilidad por Dividendos (%)	Precio-Beneficio	Capitalización Bursátil (M US\$)	Sector	Participación Índice
ALCORCLIM	S/.	6.19	-0.96%	-0.96%	-12.82%	-4.30%	5.00%	301,036	0.63	4.45	8.41	107,740	Industrial	-7.97%
BACKUSILIM	S/.	22.40	0.00%	-1.75%	-4.27%	-3.85%	90.00%	12,144	0.42	7.05	83.07	8,066	Industriales	-6.31%
BAP	US\$	136.39	-1.07%	1.39%	-12.33%	0.54%	90.00%	109,562	1.01	4.91	7.29	81,986,334	Diversas	-5.35%
BVN	S/.	1.50	1.35%	0.00%	-4.46%	3.58%	85.00%	45,798	0.71	7.93	0.00	4,663	Bancos y Financieras	-0.74%
CASAGRCLIM	S/.	1.50	1.35%	0.00%	-4.46%	3.58%	85.00%	45,798	0.71	7.93	0.00	4,663	Bancos y Financieras	-0.74%
BBVACLIM	S/.	1.50	1.35%	0.00%	-4.46%	3.58%	85.00%	45,798	0.71	7.93	0.00	4,663	Bancos y Financieras	-0.74%
CORAREILIM	S/.	1.05	-4.55%	-7.89%	0.96%	-23.90%	80.00%	47,499	0.98	3.29	0.00	133,434	Industriales	-31.77%
CPACK	US\$	5.09	-2.30%	-0.20%	-5.91%	-1.99%	90.00%	13,325	0.49	10.91	25.92	33,476	Industriales	-6.87%
CEVERDECLIM	US\$	30.20	-2.58%	4.34%	-4.13%	6.20%	85.00%	4,904	1.08	5.09	8.20	814,706	Mineras	0.82%
ENGEPECLIM	S/.	3.82	0.06%	0.57%	-1.97%	12.48%	90.00%	38,392	0.70	4.74	0.00	1,649	Servicios Públicos	32.94%
ENHISPECLIM	US\$	30.20	-2.58%	4.34%	-4.13%	6.20%	85.00%	4,904	1.08	5.09	8.20	814,706	Mineras	0.82%
FERREYCLIM	S/.	2.40	-2.83%	3.51%	-1.64%	13.15%	90.00%	279,817	0.99	9.66	5.57	279,978	Diversas	2.16%
AENZAELIM	S/.	0.63	0.00%	5.00%	57.50%	-24.10%	65.00%	79,370	0.60	0.00	0.00	1,488	Diversas	-31.64%
IFS	US\$	24.02	0.04%	6.00%	-0.04%	2.21%	90.00%	32,222	1.10	4.91	6.22	1,439,589	Diversas	-2.77%
INRETCILIM	US\$	32.50	-1.52%	-2.99%	-4.41%	1.03%	80.00%	3,046	0.73	2.51	14.01	119,690	Diversas	-7.60%
LUSURCLIM	S/.	15.86	0.00%	0.32%	0.97%	10.34%	85.00%	286	0.56	7.44	0.00	3,408	Servicios Públicos	-2.99%
MINSURILIM	S/.	3.87	-3.25%	-2.03%	-0.77%	9.01%	90.00%	103,377	1.08	9.41	21.17	477,216	Mineras	-13.52%
SCCO.K	US\$	79.77	-0.55%	1.33%	-5.10%	32.09%	90.00%	743,514	1.30	4.99	19.91	129,847,241	Mineras	49.93%
SIDERCLIM	S/.	1.17	-4.10%	-3.31%	-1.68%	-27.33%	85.00%	8,673	0.83	44.11	0.00	10,596	Industriales	-29.10%
UNACEMCLIM	S/.	2.76	0.00%	0.00%	1.23%	10.03%	10.00%	0	-0.02	4.08	0.00	NULL	Diversas	-1.56%
VOICABCLIM	S/.	2.76	0.00%	0.00%	1.23%	10.03%	10.00%	0	-0.02	4.08	0.00	NULL	Diversas	-1.56%
BROCALCLIM	S/.	1.50	1.35%	0.00%	-4.46%	3.58%	85.00%	45,798	0.71	7.93	0.00	4,663	Bancos y Financieras	-0.74%
CORARECLIM	S/.	1.50	1.35%	0.00%	-4.46%	3.58%	85.00%	45,798	0.71	7.93	0.00	4,663	Bancos y Financieras	-0.74%
ENGEICLIM	S/.	3.50	0.00%	-2.51%	1.45%	-48.58%	90.00%	202,872	0.93	8.26	5.10	2,026,963	Servicios Públicos	-18.59%
GBVLACLIM	S/.	0.63	0.00%	5.00%	57.50%	-24.10%	65.00%	79,370	0.60	0.00	0.00	1,488	Diversas	-31.64%

Cantidad de Acciones: 25
Fuente: Refinitiv

Subieron
Bajaron
Mantuvieron

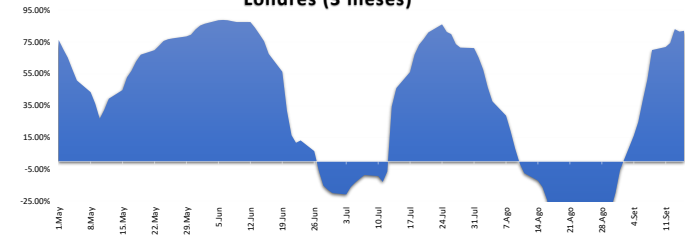
** PER se utiliza en el mercado de valores y moneda original del instrumento
*Leyenda: Variación 1D: 1 Día; 5D: 5 Días; 1M: 1 Mes; YTD: Var. % a la fecha

Índices Sectoriales

	Cierre	1 D*	5 D*	1 M*	YTD*	Beta
S&P/BVL Consumer Index	1,212.86	-0.94%	-1.95%	-3.46%	-1.67%	0.22
S&P/BVL Industrial Index	241.58	-1.02%	-1.43%	-1.06%	-2.13%	0.11
S&P/BVL Financials Index	990.21	-1.11%	1.43%	-4.12%	3.59%	1.56
S&P/BVL Construction Index	221.60	-0.01%	-0.22%	1.52%	-8.84%	0.03
S&P/BVL Public Services Index	1,079.67	0.37%	-0.71%	1.12%	39.46%	0.34
S&P/BVL Mining Index	480.11	-0.69%	2.59%	1.83%	21.53%	1.72
S&P/BVL Electric Utilities Index	1,054.02	0.37%	-0.71%	1.11%	39.46%	0.34

*Leyenda: Variación 1D: 1 Día; 5D: 5 Días; 1M: 1 Mes; YTD: Var. % a la fecha
Fuente: Refinitiv

Correlación Rend. Índice Minero vs Índice de Metales de Londres (3 meses)



Fuente: Refinitiv

Rating Crédito Latinoamérica

CLASIFICACIONES DE RIESGO

País	Moody/s	Fitch	S&P
Perú	A	BBB	BBB
México	A+	BBB-	BBB
Venezuela	WR	WD	NR
Brazil	BB	BB	BB-
Colombia	BB+	BB+	BB+
Chile	AA-	A-	A
Argentina	CCC	WD	CCC-
Panamá	WD	BBB-	BBB

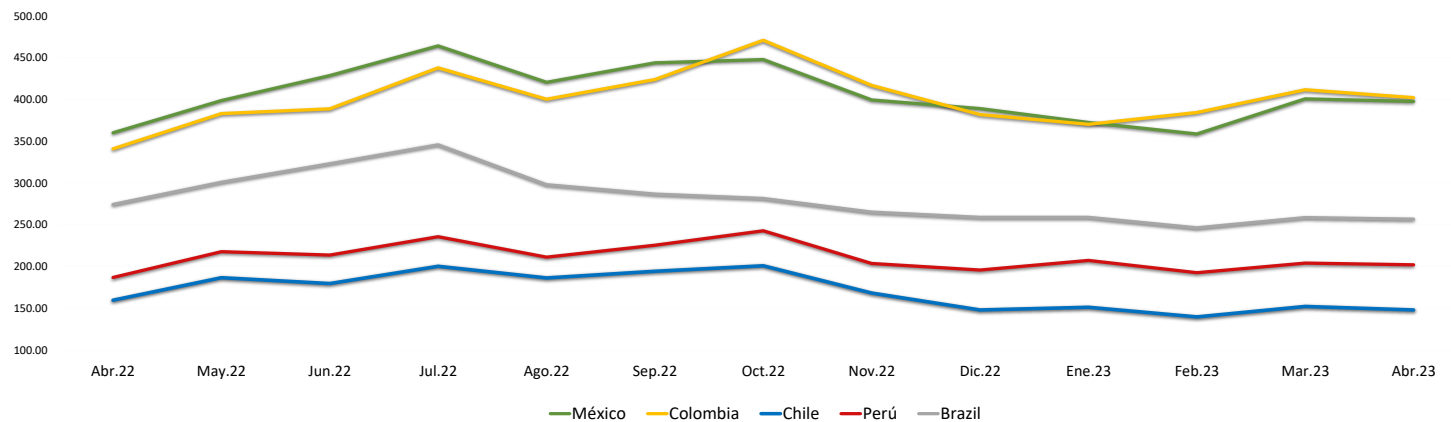
Fuente: Refinitiv, Bloomberg

Leyenda

	Moody/s	Fitch	S&P
Prime	Aaa	AAA	AAA
Alto Grado	Aa1	AA+	AA+
	Aa2	AA	AA
	Aa3	AA-	AA-
Grado Alto Medio	A1	A+	A+
	A2	A	A
	A3	A-	A-
Grado Bajo Medio	Baa1	BBB+	BBB+
	Baa2	BBB	BBB
	Baa3	BBB-	BBB-
Sin Grado de Inversión Especulativo	Ba1	BB+	BB+
	Ba2	BB	BB
	Ba3	BB-	BB-
Altamente Especulativo	B1	B+	B+
	B2	B	B
	B3	B-	B-
Riesgo Sustancial	Caa1	CCC+	CCC+
	Caa2	CCC	CCC
	Caa3	CCC-	CCC-
Extremadamente Especulativo	Ca	CC	CC
		C	
Poca esperanzas de Pago		RD	SD
Impago	C	DD	D
		DD	
Sin Clasificar	WR	D	NR

Fuente: Refinitiv, Bloomberg

Riesgo País Latinoamérica (pbs)



	Abr.22	May.22	Jun.22	Jul.22	Ago.22	Sep.22	Oct.22	Nov.22	Dic.22	Ene.23	Feb.23	Mar.23	Abr.23
Perú	186.67	217.55	213.55	235.43	211.00	225.27	242.59	203.41	195.50	207.05	192.30	203.83	201.90
Brazil	274.06	300.64	322.82	345.48	297.70	286.56	281.30	264.90	258.64	258.64	246.10	258.35	256.55
Chile	159.44	186.32	179.32	200.10	186.09	194.05	200.69	167.97	147.82	150.95	139.45	152.00	147.75
Colombia	340.78	383.05	388.73	437.86	400.26	423.83	470.84	416.81	381.77	370.18	384.35	411.61	402.15
México	360.00	398.59	428.41	464.10	420.43	443.77	447.72	399.31	389.00	372.32	358.55	400.70	397.60

Fuente: BCRP

Coordinador Laboratorio de Mercado de Capitales: MS Javier Penny Pestana
Apoyo: Nadia Contreras, Nikolas Diaz, Joseph Martinez y Marcelo Cossar
email: pulsobursatil@ulima.edu.pe