

## LATINOAMERICA

Lima, 10 de Octubre de 2023

Perú: El índice General de la BVL finalizó la sesión de hoy con un resultado negativo de -0.12%. El índice mantiene una tendencia positiva acumulada anual de +0.39% en moneda local y una tendencia acumulada positiva de +0.36% en moneda ajustada en dólares. Con respecto al S&P/BVL Perú SEL varió en -0.17% mientras que el S&P/BVL LIMA 25 en -0.131. El spot PEN alcanzó S/. 3.8251. Titular: BVL cierra a la baja tras comentarios de la FED sobre movimiento en las tasas de interés.

Chile: El índice IPSA culminó el día con un retorno positivo de +2.16%. Los sectores más beneficiados de la jornada fueron Materiales (+4.06%) e Industrial (+3.55%). Las acciones con el mejor desempeño fueron Colbún SA (+6.45%) y Lan Airlines SA (+4.76%). Titular: Banco Central prevé que la caída del peso solo tendrá un impacto de corto plazo en la inflación.

Colombia: El índice COLCAP concluyó la sesión con un retorno negativo de -0.31%. Los sectores menos beneficiados de la jornada fueron servicios comunicación (-3.75%) y materiales (-1.14%). Las acciones con peor desempeño fueron Inversiones Argos SA (-4.82%) y Empresa de Telecomunicaciones de Bogotá SA (-3.75%). Titular: Minenergía busca suspender procesos de limitación de suministro.

México: El índice IPC cerró el día en terreno positivo de +2.01%. Los sectores más beneficiados de la jornada fueron Industrial (+3.76%) y Finanzas (+2.47%). Las acciones con mejor desempeño fueron Grupo Aeroportuario del Centro Norte SAB de CV (+7.07%) y Grupo Aeroportuario del Sureste SA (+5.61%). Titular: Inflación en México llega a 4.45% en septiembre; liga 8 meses a la baja.

Brazil: El índice IBOVESPA cerró el día en terreno negativo de +1.37%. Los sectores más beneficiados de la jornada fueron Productos de consumo no básico (+4.11%) y Salud (+3.02%). Las acciones con mejor desempeño fueron CVC Brasil Operadora e Agencia de Viagens SA (+16.48%) y Cia. Brasileira de Distribuição (+9.33%). Titular: Reforma tributaria: relator afirma que el Consejo Federativo será neutral y defiende mayor compensación para los estados

### Renta Variable

Más Subieron	Bolsa	Mon.	Precio	▲ %
ENEL CHILE SA	SGO	CLP	47.35	2.93%
WALMART DE MEXIC	MEX	MXN	69.25	2.90%
PARQUE ARAUÇO	SGO	CLP	1,175.00	2.79%
BANCOLOMBIA-PREF	COL	COP	31,400.00	2.61%
GRUPO ENERGÍA BO	COL	COP	1,879.00	2.12%

Fuente: Refinitiv

Más Bajaron	Bolsa	Mon.	Precio	▼ %
AERO DEL PA MEX	MEX	MXN	305	-2.08%
EMPRESAS COPEC	SGO	CLP	5,880	-2.00%
ENTEL	SGO	CLP	3,125	-1.88%
SONDA SA	SGO	CLP	406	-1.79%
GRUPO AERC MEX	MEX	MXN	181	-1.63%

Fuente: Refinitiv

Por Monto Negociado	Bolsa	Monto (US\$)
GRUPO F BANORT-O	MEX	59,235.74
WALMART DE MEXIC	MEX	50,463.90
FOMENTO ECON-UBD	MEX	19,981.68
ARCA CONTINENTAL	MEX	19,752.40
CEMEX SAB-CPO	MEX	15,477.23

Fuente: Refinitiv

Por Volumen	Bolsa	Volumen
COLBUN SA	SGO	78,632,853.00
ENEL CHILE SA	SGO	65,756,703.00
BANCO DE CHILE	SGO	53,888,083.00
BANCO SANTANDER	SGO	52,427,692.00
ENEL AMERICAS SA	SGO	30,212,563.00

Fuente: Refinitiv

### ETFs

	Mon.	Cierre	1 D	5 D	1 M	YTD	Bolsa
ISHARES MSCI ALL PERU CAPPED	USD	29.32	0.31%	0.47%	-9.42%	-2.79%	PCQ
ISHARES MSCI CHILE CAPPED	USD	25.19	2.98%	1.08%	-10.96%	-13.14%	BTQ
GLOBAL X MSCI COLOMBIA	USD	20.53	3.13%	2.20%	-0.13%	-32.48%	PCQ
ISHARES MSCI MEXICO CAPPED	USD	141.88	3.82%	-1.80%	-12.58%	10.27%	LSE
ISHARES MSCI EMERGING MARKETS	USD	38.19	1.43%	2.50%	-4.02%	-6.24%	PCQ
VANGUARD FTSE EMERGING MARKETS	CAD	32.21	0.31%	1.38%	-3.91%	0.28%	TOR
ISHARES CORE MSCI EMERGING MARKETS	USD	47.86	1.44%	2.37%	-3.91%	-4.87%	PCQ
ISHARES JP MORGAN EMERGING MARKETS BONDS	USD	81.27	0.16%	1.13%	-5.53%	-10.17%	NMQ
MORGAN STANLEY EMERGING MARKETS DOMESTIC	USD	4.41	0.46%	4.50%	-6.77%	-4.55%	NYQ
ISHARES MSCI BRAZIL ETF	USD	30.61	2.75%	5.04%	-4.76%	-11.99%	PCQ

Fuente: Refinitiv

### Principales índices

	Cierre	1 D	5 D	1 M	YTD	Cap. Burs. (US\$ Mill.)
▲ IPSA (Chile)	5,781.40	2.16%	1.68%	-4.59%	12.42%	103,446
▲ IGPA (Chile)	29,379.69	2.08%	1.56%	-4.50%	8.69%	126,580
▼ COLSC (Colombia)	755.54	-0.03%	-0.51%	-1.49%	-18.26%	2,961
▼ COLCAP (Colombia)	1,114.76	-0.31%	1.12%	0.32%	-24.82%	57,563
▼ S&P/BVL LIMA (Peru)	22,268.30	-0.12%	0.39%	-4.58%	9.07%	105,722
▼ S&P/BVL SEL (Peru)	576.68	-0.20%	-0.11%	-4.29%	8.50%	87,993
▼ S&P/BVL LIMA 25	29,785.58	-0.14%	-1.05%	-4.60%	5.49%	104,270
▲ IPC (México)	50,289.86	2.01%	-0.15%	-7.32%	-1.98%	350,766
▲ S&P MILA 40	455.67	1.31%	0.75%	-9.16%	-10.64%	212,544
▲ IBOVESPA (Brazil)	23,093.51	3.0%	5.1%	-5.3%	0.6%	641,218

\*Leyenda: Variación 1D: 1 Día; 5D: 5 Días; 1M: 1 Mes; YTD: Var. % a la fecha  
Fuente: Refinitiv, Bloomberg

### Monedas

	Precio	1 D*	5 D*	1 M*	YTD*
▼ Sol (PEN)	3.80	-0.16%	0.67%	3.61%	2.91%
▼ Peso Chileno (CLP)	926.75	-0.06%	1.09%	7.98%	11.67%
▲ Peso Colombiano (COP)	4,230.29	0.28%	0.18%	3.38%	6.58%
▲ Peso Mexicano (MXN)	17.94	0.02%	-0.72%	6.82%	-9.56%
▲ Real Brasileiro (BRL)	5.05	0.00%	-2.23%	4.11%	4.82%

\*Leyenda: Variación 1D: 1 Día; 5D: 5 Días; 1M: 1 Mes; YTD: Var. % a la fecha

Fuente: Refinitiv

### Renta Fija

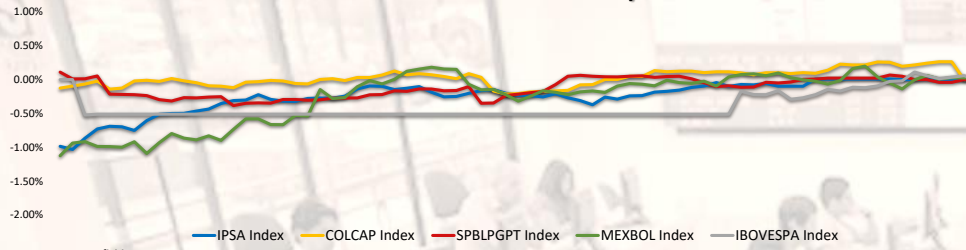
Instrumento	Moneda	Precio	Bid Yield (%)	Ask Yield (%)	Duración
PERU 7.35 07/21/25	USD	5.77	102.54	548.0%	1.68
PERU 4.125 08/25/27	USD	5.57	95.04	546.7%	3.59
PERU 8.75 11/21/33	USD	6.34	116.89	624.6%	7.00
PERU 6.55 03/14/37	USD	6.30	102.14	624.0%	8.69
PERU 5.625 11/18/2050	USD	6.41	89.93	635.0%	13.23
CHILE 2.45 01/31/31	USD	5.60	81.34	554.7%	6.62
CHILE 3.125 01/21/26	USD	5.59	94.80	553.9%	2.20
CHILE 3.625 10/30/42	USD	6.29	70.68	623.7%	12.51
COLOM 11.85 03/09/28	USD	8.06	113.83	798.5%	3.59
COLOM 10.375 01/28/33	USD	8.92	109.02	847.6%	6.23
COLOM 7.375 09/18/37	USD	8.77	88.88	863.7%	8.58
COLOM 6.125 01/18/41	USD	8.95	75.39	881.0%	9.71
MEX 4 10/02/23	MXV	5.21	84.63	519.0%	7.26
MEX5.55 01/45	USD	6.94	84.67	688.9%	11.81

Fuente: Refinitiv

Coordinador Laboratorio de Mercado de Capitales: MS Javier Penny Pestana  
Apoyo: Nadia Contreras, Nikolas Díaz, Joseph Martinez y Marcelo Cossar  
email: pulsobursatil@ulima.edu.pe

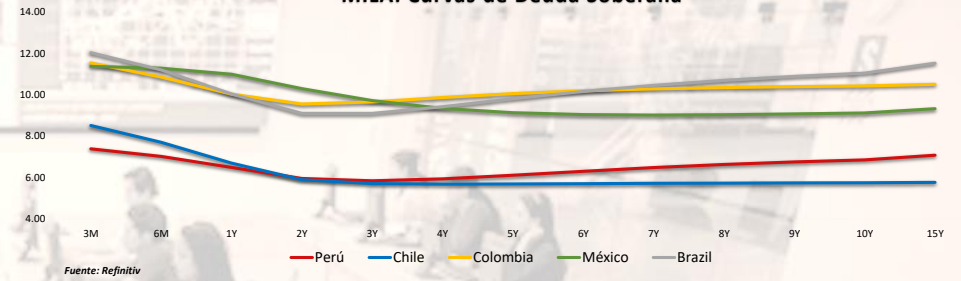
El contenido del presente documento es únicamente informativo. Los datos y opiniones expresados no deben ser interpretados como recomendaciones para la toma de decisiones futuras. Bajo ninguna circunstancia, el Laboratorio de Mercado de Capitales de la Universidad de Lima se hará responsable por el uso de lo expresado en este documento.

**MILA: Evolución Intraday**



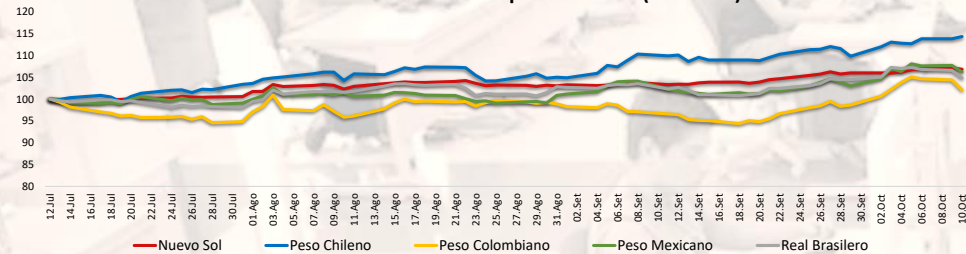
Fuente: Refinitiv

**MILA: Curvas de Deuda Soberana**



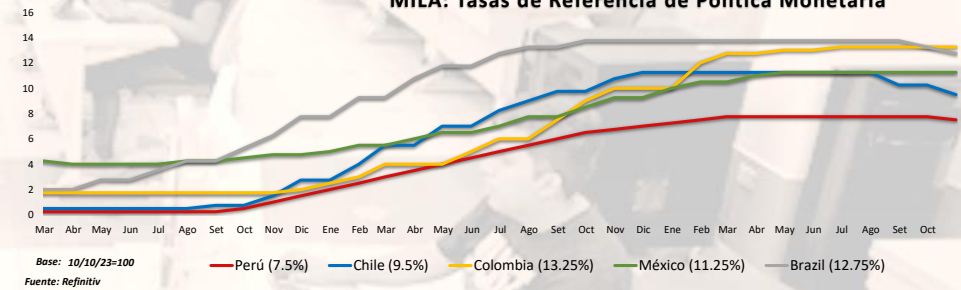
Fuente: Refinitiv

**MILA: Índices de Tipo de Cambio (3 meses)**



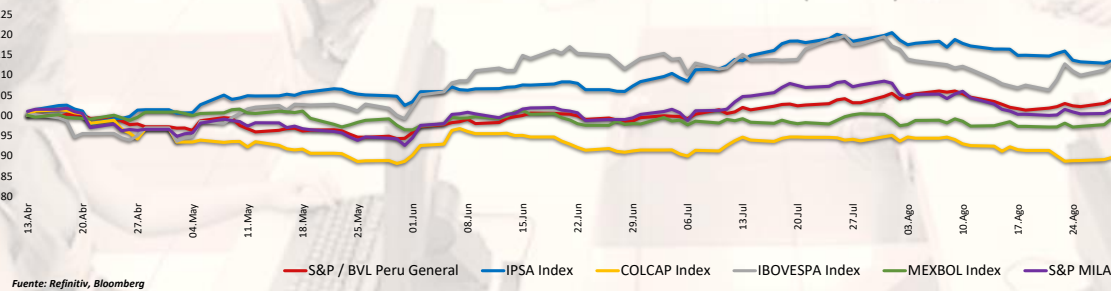
Fuente: Refinitiv

**MILA: Tasas de Referencia de Política Monetaria**



Base: 10/10/23=100  
Fuente: Refinitiv

**MILA: Índices Bursátiles (6 meses)**



Fuente: Refinitiv, Bloomberg

Coordinador Laboratorio de Mercado de Capitales: MS Javier Penny Pestana  
Apoyo: Nadia Contreras, Nikolas Díaz, Joseph Martínez y Marcelo Cossar  
email: pulsobursatil@ulima.edu.pe

## MUNDO

### Estados Unidos:

El mercado estadounidense cerró con rendimientos positivos. El DOW JONES terminó en verde, ya que los rendimientos del Tesoro cayeron tras los comentarios pesimistas de los funcionarios de la Fed. Además, el vicepresidente de la Fed, Jefferson, y el presidente de la Fed de Dallas, Logan, señalaron que el reciente repunte de los rendimientos podría reducir la necesidad de nuevas subidas de los tipos de interés, lo que redujo las expectativas de otra subida de los tipos de interés por parte de la Fed este año. El índice S&P 500 también terminó con rendimientos positivos, debido a que comenzó la temporada de resultados, y los beneficios e ingresos de PepsiCo sorprendieron al alza. Asimismo, las acciones de la empresa subieron alrededor de un 1,8%. Por último, el índice NASDAQ finalizó el día al alza, donde los sectores de consumo discrecional, materiales, bienes de consumo básico y servicios públicos fueron los más rentables. En específico, Tesla (2,4%) y Bank of America (3,7%) se anotaron fuertes ganancias, mientras que Amazon sumó más de un 1,5% al comenzar hoy sus Prime Days.

### Europa:

Los principales índices europeos terminaron la sesión con rendimientos positivos. El índice paneuropeo STOXX 600 cerró al alza, impulsado por las acciones de viajes y ocio subieron casi un 4%, recuperándose de una venta masiva el día anterior después del ataque sorpresa de Hamas contra Israel. El mercado inglés, reflejado en el FTSE 100, terminó en terreno positivo después de que los responsables de la política monetaria de la Fed señalaran que la reciente caída de los bonos justifica una cautela adicional por parte del banco central. Del mismo modo, el mercado alemán, reflejado en el índice DAX cerró en terreno positivo, recuperándose de una modesta venta masiva el día anterior después de que el ataque sorpresa de Hamas a Israel llevara a los inversores a buscar activos más seguros. El mercado francés cerró con margen positivo, debido a una fuerte caída en los rendimientos de los bonos después de los comentarios moderados de los funcionarios de la Fed y luego del informe de Bloomberg sobre las nuevas perspectivas de estímulo de China. De este modo, FTSE 100 +1.82%; CAC 40 +2.01%; DAX +1.95%; STOXX 600 +1.96% terminaron con resultados positivos.

### Asia:

Los principales índices asiáticos cerraron con rendimientos mixtos. El mercado chino acabó a la baja, donde las acciones desafiaron el repunte de la renta variable mundial, ya que los inversores hicieron caso omiso de las preocupaciones sobre el impacto y los riesgos de una guerra prolongada entre Israel y Hamás. Por otro lado, el índice Hang Seng cerró con pérdidas, La caída fue impulsada por la preocupación por la regulación de las empresas tecnológicas en China. El mercado surcoreano terminó con resultados negativos, ya que la compañía de semiconductores Samsung Electronics dijo que sus ingresos trimestrales aumentaron un 22%. Debido a un aumento de los ingresos fue impulsado por la fuerte demanda de chips de memoria. El mercado australiano terminó con ganancias. En un contexto donde el Banco de Australia mantuvo el tipo de interés en el 4,1% en su reunión de octubre, por cuarto mes consecutivo, tal y como se esperaba. De esta forma, NIKKEI +2.43%; HANG SENG +0.84%; CSI 300 -0.75%; S&P/ASX 200 -1.28%; KOSPI -0.26%, SHANGHAI COMPOSITE -0.70% terminaron con rendimientos mixtos.

## ETFs

	Mon.	Cierre	1 D	5 D	1 M	YTD	Bolsa
SPDR S&P 500 ETF TRUST	USD	434.54	0.52%	3.07%	-3.25%	10.32%	PCQ
ISHARES MSCI EMERGING MARKETS ETF	USD	38.19	1.43%	2.50%	-4.02%	-6.24%	PCQ
ISHARES IBOXX \$ HIGH YIELD CORPORATE BOND ETF	USD	73.21	-0.03%	1.47%	-2.85%	-5.19%	PCQ
FINANCIAL SELECT SECTOR SPDR FUND	USD	33.30	0.73%	2.87%	-3.45%	-1.83%	PCQ
VANECK GOLD MINERS ETF	USD	27.81	0.98%	6.67%	-5.82%	-15.06%	PCQ
ISHARES RUSSELL 2000 ETF	USD	175.97	1.13%	2.82%	-6.51%	0.23%	PCQ
SPDR GOLD SHARES	USD	172.53	-0.17%	1.99%	-4.08%	-0.92%	PCQ
ISHARES 20+ YEAR TREASURY BOND ETF	USD	86.66	-0.14%	1.88%	-10.02%	-27.09%	NMQ
INVECO QQQ TRUST SERIES 1	USD	368.59	0.55%	3.85%	-1.65%	28.32%	NMQ
ISHARES BIOTECHNOLOGY ETF	USD	123.03	0.81%	3.11%	-4.97%	7.37%	NMQ
ENERGY SELECT SECTOR SPDR FUND	USD	88.70	0.12%	0.19%	0.32%	5.28%	PCQ
PROSHARES ULTRA VIX ST FUTURES ETF	USD	15.32	-4.90%	-17.32%	-2.54%	-90.27%	BTQ
UNITED STATES OIL ETF	USD	76.71	-0.54%	-4.03%	4.62%	-6.45%	PCQ
ISHARES MSCI BRAZIL ETF	USD	30.61	2.75%	5.04%	-4.76%	-11.99%	PCQ
SPDR S&P OIL & GAS EXP & PRODUCTION ETF	USD	145.68	0.30%	2.27%	-1.27%	2.64%	PCQ
UTILITIES SELECT SECTOR SPDR FUND	USD	58.61	1.37%	3.11%	-8.22%	-20.85%	PCQ
ISHARES US REAL ESTATE ETF	USD	78.00	0.32%	3.71%	-8.78%	-19.55%	PCQ
SPDR S&P BIOTECH ETF	USD	72.10	0.61%	2.20%	-9.07%	6.97%	PCQ
ISHARES IBOXX \$ INVESTMENT GRADE CORP BOND ETF	USD	101.26	0.04%	1.74%	-4.59%	-10.78%	PCQ
ISHARES JP MORGAN USD EMERGING MARKETS BOND ETF	USD	81.27	0.16%	1.13%	-5.53%	-10.17%	NMQ
REAL ESTATE SELECT SECT SPDR FUND	USD	34.12	0.35%	3.90%	-8.18%	-21.38%	PCQ
ISHARES CHINA LARGE-CAP ETF	USD	26.89	2.56%	4.43%	-3.79%	-7.88%	PCQ
CONSUMER STAPLES SPDR FUND	USD	67.41	1.02%	-0.65%	-7.67%	-8.09%	PCQ
VANECK JUNIOR GOLD MINERS ETF	USD	32.87	0.74%	5.49%	-9.85%	-18.38%	PCQ
SPDR BLOOMBERG HIGH YIELD BOND ETF	USD	89.72	0.02%	1.46%	-2.97%	-5.99%	PCQ
VANGUARD REAL ESTATE INDEX FUND ETF	USD	75.49	0.48%	3.67%	-8.71%	-21.97%	PCQ
DIREXION DAILY GOLD MINERS INDEX BULL 2X SHARES	USD	28.37	1.61%	13.30%	-13.11%	-43.44%	PCQ
PROSHARES ULTRASHORT 20+ YEAR TREASURY	USD	40.75	0.05%	-3.73%	21.50%	64.78%	PCQ
ISHARES MSCI EAFE ETF	USD	69.36	1.37%	3.43%	-3.47%	0.80%	PCQ
ISHARES PREFERRED AND INCOME SECURITIES ETF	USD	29.17	0.41%	0.41%	-4.34%	-12.40%	NMQ
WISDOMTREE JAPAN HEDGED EQUITY ETF	USD	87.71	2.10%	2.63%	2.75%	37.84%	PCQ
GRAYSCALE BITCOIN TRUST (BTC)	USD	20.58	0.39%	4.79%	0.10%	10.53%	PNK

Fuente: Refinitiv

## Principales índices

	Cierre	1 D	5 D	1 M	YTD	Cap. Burs. (US\$ Mill.)
▼ Dow Jones (EEUU)	13,562.84	-59.64%	-58.90%	-61.09%	-57.52%	10,937
▲ Standard & Poor's 500 (EEUU)	4,358.24	0.52%	3.05%	-3.10%	10.57%	37,874
▲ NASDAQ Composite (EEUU)	13,562.84	0.58%	3.85%	-2.73%	20.40%	22,705
▲ Stoxx EUROPE 600 (Europa)	452.48	1.96%	2.67%	-1.60%	4.84%	488,901,456
▲ DAX (Alemania)	27.44	1.74%	3.66%	-5.87%	2.58%	235
▲ FTSE 100 (Reino Unido)	7,628.21	1.82%	2.12%	-2.19%	1.92%	478
▲ CAC 40 (Francia)	7,162.43	2.01%	2.36%	-2.86%	14.54%	3,311,974
▲ IBEX 35 (España)	9,352.10	2.19%	2.04%	-2.39%	8.35%	948,714
▲ MSCI AC Asia Pacific Index	489.70	0.76%	1.03%	-3.42%	-7.60%	20,882
▲ HANG SENG (Hong Kong)	17,664.73	0.84%	1.92%	-4.43%	-12.17%	20,257
▼ SHANGHAI SE Comp. (China)	3,075.24	-0.70%	#¡VALOR!	-1.93%	0.14%	40,255,153
▲ NIKKEI 225 (Japón)	31,746.53	2.43%	1.63%	-1.49%	18.69%	591,386
▲ S&P / ASX 200 (Australia)	7,040.60	1.01%	1.40%	-2.36%	-1.24%	36,524
▲ KOSPI (Corea del Sur)	2,402.58	-0.26%	#¡VALOR!	-5.86%	-7.80%	7,086,955

\*Leyenda: Variación 1D: 1 Día; 5D: 5 Días; 1M: 1 Mes; YTD; Var. % a la fecha

Fuente: Refinitiv, Bloomberg

## Renta Variable

### Estados Unidos (Acciones del SPX Index)

Más Subieron	Mon.	Precio	▲%	Bolsa	Más Bajaron	Mon.	Precio	▼%	Bolsa
BATH&BODY WR O/d	USD	39.8	5.54%	NYQ	EPAM SYSTEMS I/d	USD	203.25	-21.72%	NYQ
PORWALAU-XT/d	INR	25.18	4.96%	BSE	CH ROBINSON WW/d	USD	91.4	-6.42%	NSQ
HGH WR NTWRK O/d	USD	0.1125	4.65%	PNK	LUMEN TCHNLG O/d	USD	1.91	-4.98%	NYQ
FORTINET/d	USD	71.27	4.61%	NSQ	INTEL CORP/d	USD	29.86	-4.63%	NSQ
PAYCOM SOFTWARE/d	USD	305.93	4.30%	NYQ	3M COMPANY/d	USD	97.98	-4.44%	NYQ

Fuente: Refinitiv

### Europa (Acciones del STOXX EUROPE 600)

Más Subieron	Mon.	Precio	▲%	Bolsa	Más Bajaron	Mon.	Precio	▼%	Bolsa
MISFRESH LTD D/d	USD	0.586	10.36%	NMQ	RED 5/d	AUD	0.145	-9.38%	ASX
GENIUS GROUP O/d	USD	1.0234	10.35%	ASQ	DGTL MD SL A O/d	USD	0.3801	-9.15%	NYQ
CSAI INC A ORD/d	USD	35.32	9.49%	NYQ	NORTHGOLD/d	SEK	6.25	-8.36%	STO
INDIVIOR/d	GBP	1590	7.80%	LSE	MANILA BULLETT/d	PHP	0.29	-7.94%	PHS
DKN SMCOND 3X B/d	USD	12.3	4.95%	PCQ	SAFEHOLD INC O/d	USD	25.01	-6.33%	NYQ

Fuente: Refinitiv

## Monedas

	Precio	1 D*	5 D*	1 M*	YTD*
▲ Euro	1.0605	0.02%	1.34%	-2.50%	-1.20%
▼ Yen	148.63	-0.05%	-0.26%	1.89%	17.22%
▼ Yuan	7.2948	0.00%	-0.08%	0.21%	9.65%
▲ Won Coreano	1342.19	0.06%	-1.39%	1.83%	6.44%
▲ Libra Esterlina	1.2286	0.01%	1.75%	-2.79%	-1.94%
▲ Dólar de Hong Kong	7.8188	0.00%	-0.17%	-0.35%	-0.39%
▼ Dólar Australiano	0.643	-0.02%	2.05%	-0.80%	-9.47%

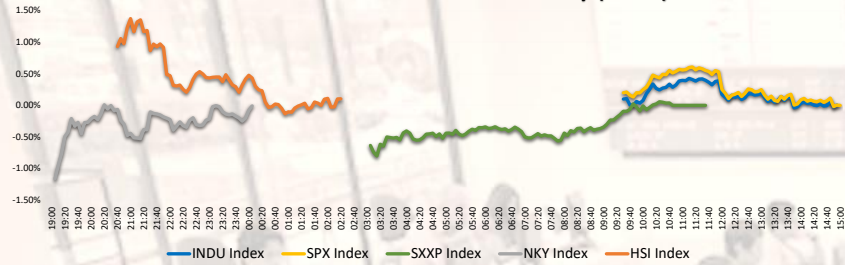
\*Leyenda: Variación 1D: 1 Día; 5D: 5 Días; 1M: 1 Mes; YTD; Var. % a la fecha

## Materias Primas

	Precio	1 D*	5 D*	1 M*	YTD*
Oro (US\$ Oz. T) (LME)	1859.4225	-0.04%	2.01%	-4.01%	-0.35%
Plata (US\$ Oz. T) (LME)	21.8024	-0.03%	3.08%	-11.84%	-1.31%
Cobre (US\$ TM) (LME)	8039.25	0.00%	1.39%	-4.42%	-15.01%
Zinc (US\$ TM) (LME)	2483	0.00%	0.40%	2.24%	-34.64%
Petroleo WTI (US\$ Barril) (NYM)	85.97	-0.47%	-3.65%	6.56%	0.13%
Etaño (US\$ TM) (LME)	24854	0.00%	5.55%	-1.13%	-27.83%
Plomo (US\$ TM) (LME)	2159.5	0.00%	0.99%	-2.44%	-0.07%
Asúcar #11 (US\$ Libra) (NYB-ICE)	27.05	-0.48%	5.38%	5.01%	43.50%
Cacao (US\$ TM) (NYB-ICE)	27.05	-0.48%	5.38%	5.01%	43.50%
Café Arábica (US\$ TM) (NYB-ICE)	3474	1.14%	1.34%	-3.18%	39.18%

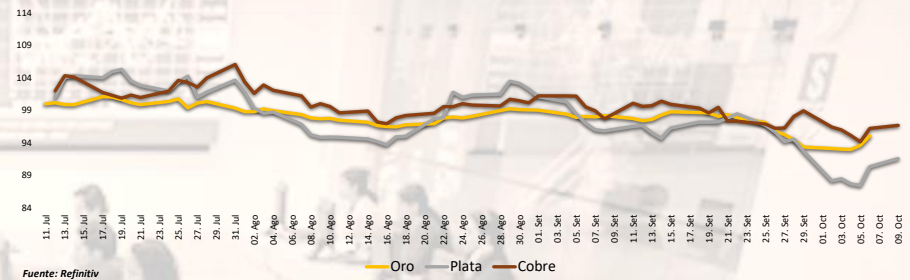
\*Leyenda: Variación 1D: 1 Día; 5D: 5 Días; 1M: 1 Mes; YTD; Var. % a la fecha

**Mercado Evolución Intraday (var %)**



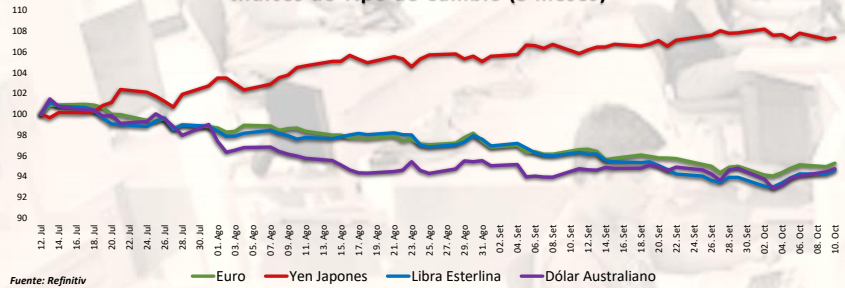
Fuente: Refinitiv, Bloomberg

**Índices de Metales principales (3 meses)**



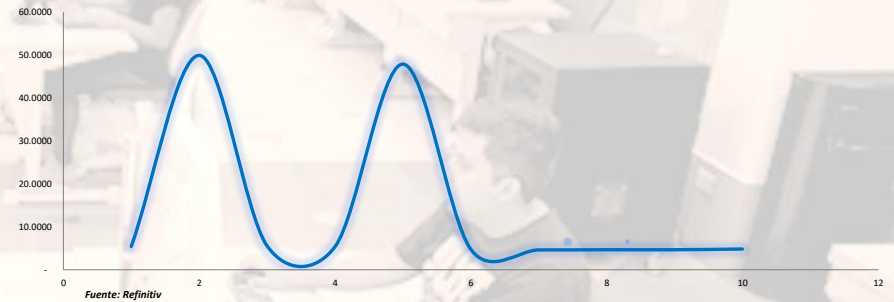
Fuente: Refinitiv

**Índices de Tipo de Cambio (3 meses)**



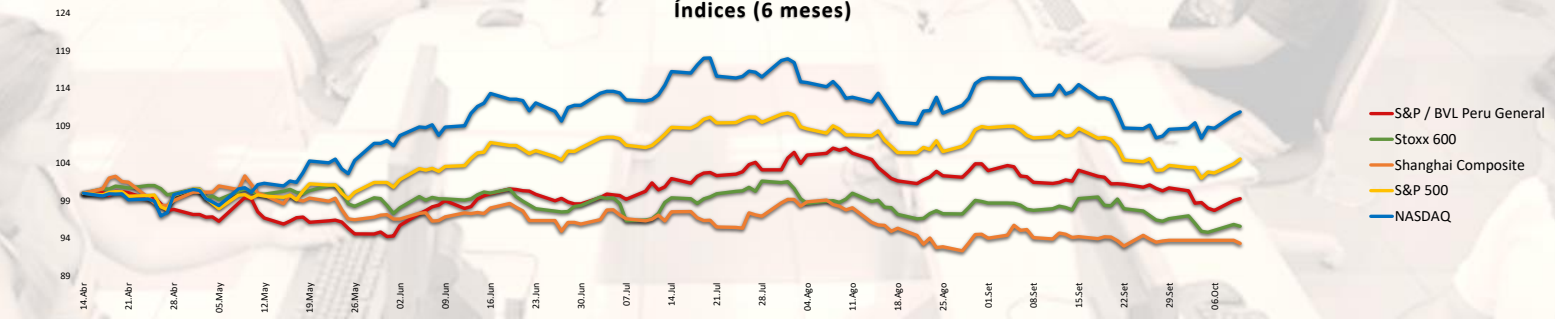
Fuente: Refinitiv

**Curva de Rendimiento Bonos Tesoro EEUU (%)**



Fuente: Refinitiv

**Índices (6 meses)**



Base: 10/10/23=100  
Fuente: Refinitiv, Bloomberg

Coordinador Laboratorio de Mercado de Capitales: MS Javier Penny Pestana  
Apoyo: Nadia Contreras, Níkolás Díaz, Joseph Martínez y Marcelo Cossar  
email: pulsobursatil@ulima.edu.pe



**PULSO BURSÁTIL**

Facultad de Ciencias Empresariales y Económicas  
Carrera de Economía  
Laboratorio de Mercado de Capitales

**RANKING ACCIONES LIMA**

Código	Moneda	Precio	1 D*	5 D*	1 M*	YTD*	Frecuencia	Volumen	Beta	Rentabilidad por Dividendos (%)	Precio-Beneficio	Capitalización Bursátil (M US\$)	Sector	Participación Índice
▲ ALCORCLIM	S/.	6.00	0.67%	-3.07%	-4.15%	-7.24%	5.00%	17,076	0.62	4.66	7.91	6,051	Industrial	-4.91%
▲ BACKUSILIM	S/.	22.60	1.80%	1.35%	2.26%	-2.99%	90.00%	2,790	0.40	6.98	0.00	13,960	Industriales	-3.97%
▼ BAP	US\$	126.81	-0.16%	1.68%	-12.36%	-6.52%	90.00%	355,950	1.06	5.33	6.95	23,737,232	Diversas	-18.41%
▲ BVN	US\$	1.45	2.11%	-3.33%	-6.45%	0.12%	85.00%	71,002	0.72	8.27	0.00	4,300	Bancos y Financieras	1.83%
▲ CASAGRCLIM	S/.	1.45	2.11%	-3.33%	-6.45%	0.12%	85.00%	71,002	0.72	8.27	0.00	4,300	Bancos y Financieras	1.83%
▲ BBVACLIM	S/.	1.45	2.11%	-3.33%	-6.45%	0.12%	85.00%	71,002	0.72	8.27	0.00	4,300	Bancos y Financieras	1.83%
▼ CORAREILIM	S/.	0.93	-5.10%	-7.00%	-14.68%	-32.60%	80.00%	111,510	0.99	3.29	0.00	6,611	Industriales	-33.16%
▼ CPACK	US\$	4.98	-1.78%	-1.19%	-5.50%	-3.52%	90.00%	2,215	0.50	11.05	28.52	23,715	Industriales	-9.44%
▼ CVERDECLIM	US\$	29.70	-0.34%	-1.00%	-4.19%	4.44%	85.00%	438	1.06	5.29	10.28	239,614	Mineras	-2.01%
▲ ENOPECLIM	S/.	3.65	1.39%	-3.44%	-5.13%	7.48%	90.00%	1,605	0.69	5.09	7.65	10,698	Servicios Públicos	37.92%
▼ ENOSRCLIM	US\$	29.70	-0.34%	-1.00%	-4.19%	4.44%	85.00%	438	1.06	5.29	10.28	239,614	Mineras	-2.01%
▼ FERREYCLIM	S/.	2.38	-0.83%	-0.83%	-4.80%	12.21%	90.00%	15,968	0.98	9.41	0.00	29,134	Diversas	-2.52%
▲ AENZAELIM	S/.	0.57	0.00%	-10.94%	7.55%	-31.33%	65.00%	15,000	0.63	0.00	7.68	395	Diversas	-29.57%
▲ IFS	US\$	20.95	0.53%	-4.38%	-9.93%	-10.85%	90.00%	74,526	1.09	5.66	5.52	336,894	Diversas	-19.86%
▲ INRETCILIM	US\$	30.80	0.00%	0.62%	-9.41%	-4.26%	80.00%	393	0.74	2.69	13.33	40,438	Diversas	-15.66%
▲ LUSURCLIM	S/.	15.59	0.00%	0.45%	0.58%	8.46%	85.00%	636	0.55	7.55	0.00	69	Servicios Públicos	11.39%
▲ MINSURILIM	S/.	3.70	0.00%	-1.33%	-5.13%	4.23%	90.00%	648,651	1.07	10.18	17.95	110,135	Mineras	-12.17%
▲ SCCOK	US\$	75.21	1.39%	2.37%	-7.22%	24.54%	90.00%	1,205,033	1.29	5.39	18.16	53,240,963	Mineras	29.98%
▲ SIDERCLIM	S/.	1.08	0.00%	0.00%	-10.74%	-32.92%	85.00%	7,050	0.83	49.83	0.00	345	Industriales	-30.22%
▲ UNACMCLIM	S/.	2.76	0.00%	0.00%	0.00%	10.03%	10.00%	0	-0.02	4.03	0.00	734	Diversas	-0.45%
▲ VOICARCLIM	S/.	2.76	0.00%	0.00%	0.00%	10.03%	10.00%	0	-0.02	4.03	0.00	734	Diversas	-0.45%
▲ BROCALCLIM	S/.	1.45	2.11%	-3.33%	-6.45%	0.12%	85.00%	71,002	0.72	8.27	0.00	4,300	Bancos y Financieras	1.83%
▲ CORARECLIM	S/.	1.45	2.11%	-3.33%	-6.45%	0.12%	85.00%	71,002	0.72	8.27	0.00	4,300	Bancos y Financieras	1.83%
▲ ENOIECLIM	S/.	3.65	0.00%	2.82%	7.67%	-46.37%	90.00%	9,024	0.92	7.92	18.25	17	Servicios Públicos	-8.65%
▲ GBVACLIM	S/.	0.57	0.00%	-10.94%	7.55%	-31.33%	65.00%	15,000	0.63	0.00	7.68	395	Diversas	-29.57%

Cantidad de Acciones: 25  
Fuente: Refinitiv

Subieron  
Bajaron  
Mantuvieron

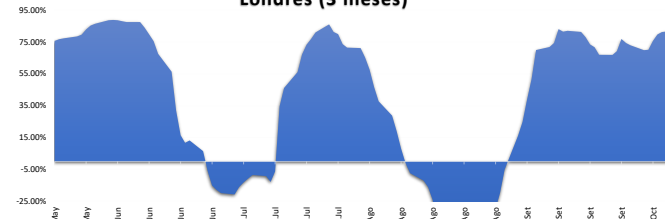
\*\* PER se utiliza en el mercado de valores y moneda original del instrumento  
\*Leyenda: Variación 1D: 1 Día; 5D: 5 Días; 1M: 1 Mes; YTD: Var. % a la fecha

**Índices Sectoriales**

	Cierre	1 D*	5 D*	1 M*	YTD*	Beta
S&P/BVL Consumer Index	1,191.17	0.34%	0.28%	-3.71%	-3.43%	0.22
S&P/BVL Industrial Index	236.24	-0.55%	-1.38%	-3.61%	-4.29%	0.15
S&P/BVL Financials Index	946.66	-0.50%	1.95%	-3.03%	-0.96%	1.59
S&P/BVL Construction Index	215.23	-0.39%	-1.73%	-3.08%	-11.46%	0.04
S&P/BVL Public Services Index	1,083.36	0.35%	0.27%	-0.37%	39.94%	0.30
S&P/BVL Mining Index	465.41	0.61%	0.58%	-0.55%	17.81%	1.71
S&P/BVL Electric Utilities Index	1,057.63	0.35%	0.27%	-0.37%	39.94%	0.30

\*Leyenda: Variación 1D: 1 Día; 5D: 5 Días; 1M: 1 Mes; YTD: Var. % a la fecha  
Fuente: Refinitiv

**Correlación Rend. Índice Minero vs Índice de Metales de Londres (3 meses)**



Fuente: Refinitiv

**Rating Crédito Latinoamérica**

**CLASIFICACIONES DE RIESGO**

País	Moody/s	Fitch	S&P
Perú	A	BBB	BBB
México	A+	BBB-	BBB
Venezuela	WR	WD	NR
Brazil	BB	BB	BB-
Colombia	BB+	BB+	BB+
Chile	AA-	A-	A
Argentina	CCC	WD	CCC-
Panamá	WR	BBB-	BBB

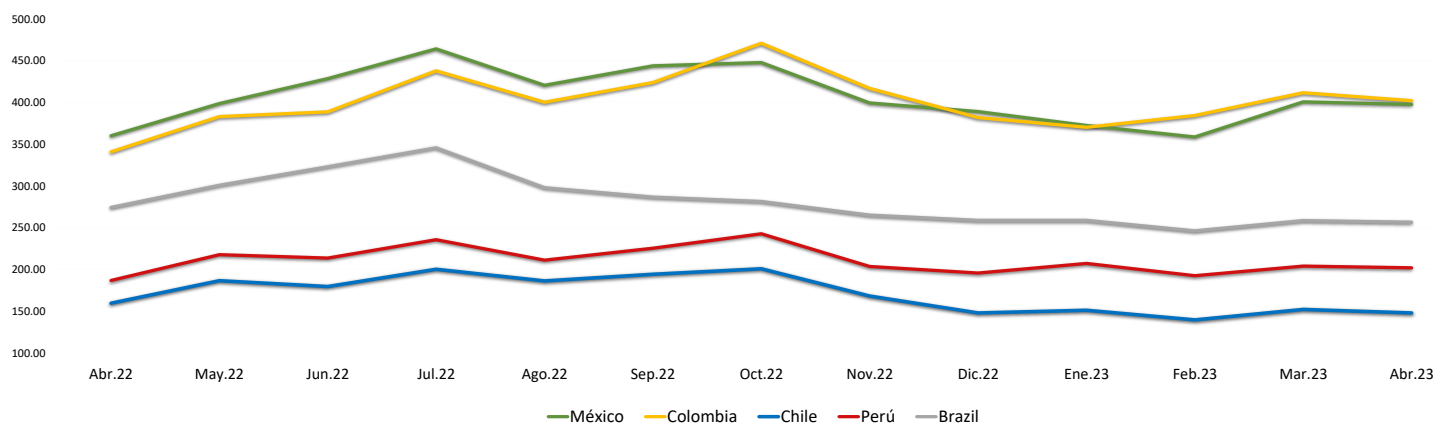
Fuente: Refinitiv, Bloomberg

**Leyenda**

	Moody/s	Fitch	S&P
Prime	Aaa	Aaa	Aaa
Alto Grado	Aa1	Aa+	Aa+
	Aa2	Aa	Aa
	Aa3	Aa-	Aa-
Grado Alto Medio	A1	A+	A+
	A2	A	A
	A3	A-	A-
Grado Bajo Medio	Baa1	BBB+	BBB+
	Baa2	BBB	BBB
	Baa3	BBB-	BBB-
Sin Grado de Inversión Especulativo	Ba1	BB+	BB+
	Ba2	BB	BB
	Ba3	BB-	BB-
Altamente Especulativo	B1	B+	B+
	B2	B	B
	B3	B-	B-
Riesgo Sustancial	Caa1	CCC+	CCC+
	Caa2	CCC	CCC
	Caa3	CCC-	CCC-
Extremadamente Especulativo	Ca	CC	CC
		C	
Poca esperanzas de Pago		RD	SD
Impago	C	DD	D
		DD	
Sin Clasificar	WR		NR

Fuente: Refinitiv, Bloomberg

**Riesgo País Latinoamérica (pbs)**



	Abr.22	May.22	Jun.22	Jul.22	Ago.22	Sep.22	Oct.22	Nov.22	Dic.22	Ene.23	Feb.23	Mar.23	Abr.23
Perú	186.67	217.55	213.55	235.43	211.00	225.27	242.59	203.41	195.50	207.05	192.30	203.83	201.90
Brazil	274.06	300.64	322.82	345.48	297.70	286.56	281.30	264.90	258.64	258.64	246.10	258.35	256.55
Chile	159.44	186.32	179.32	200.10	186.09	194.05	200.69	167.97	147.82	150.95	139.45	152.00	147.75
Colombia	340.78	383.05	388.73	437.86	400.26	423.83	470.84	416.81	381.77	370.18	384.35	411.61	402.15
México	360.00	398.59	428.41	464.10	420.43	443.77	447.72	399.31	389.00	372.32	358.55	400.70	397.60

Fuente: BCRP

Coordinador Laboratorio de Mercado de Capitales: MS Javier Penny Pestana  
Apoyo: Nadia Contreras, Nikolas Diaz, Joseph Martinez y Marcelo Cossar  
email: pulsoBursatil@ulima.edu.pe