

LATINOAMERICA

Lima, 18 de Octubre de 2023

Perú: El índice General de la BVL finalizó la sesión de hoy con un resultado negativo de -0.11%. El índice mantiene una tendencia positiva acumulada anual de +4.13% en moneda local y una tendencia acumulada positiva de +2.44% en moneda ajustada en dólares. Con respecto al S&P/BVL Perú SEL varió en -0.12% mientras que el S&P/BVL LIMA 25 en +0.11%. El spot PEN alcanzó S/.3.8688. Titular: PBI per cápita no volvería a niveles pre pandemia hasta el 2025.

Chile: El índice IPSA culminó el día con un retorno negativo de -1.60%. Los sectores menos beneficiados de la jornada fueron Industrial (-4.65%) y Bienes de consumo básico (-1.93%). Las acciones con el peor desempeño fueron Sociedad Química y Minera de Chile (-6.42%) y Inversiones Aguas Metropolitana (+4.33%). Titular: La inversión esperada en grandes proyectos en el sector industrial sigue en capa caída.

Colombia: El índice COLCAP concluyó la sesión con un retorno positivo de +1.37%. Los sectores más beneficiados de la jornada fueron Energía (+1.42%) y Finanzas (+1.90%). Las acciones con mejor desempeño fueron Mineros SA (+5.77%) y BanColombia SA (+4.88%). Titular: Los cambios para evitar una crisis por la reforma pensional

México: El índice IPC cerró el día en terreno negativo de -0.79%. Los sectores menos beneficiados de la jornada fueron Bienes inmobiliarios (-3.33%) y Servicios de comunicación (-2.58%). Las acciones con peor desempeño fueron Bolsa Mexicana de Valores SAB (-10.14%) y Controladora Vuela Cía de Avia (-6.45%). Titular: IP Los cambios para evitar una crisis por la reforma pensional

Brazil: El índice IBOVESPA cerró el día en terreno negativo de -1.60%. Los sectores menos beneficiados de la jornada fueron Bienes inmobiliarios (-4.95%) y Productos de consumo no básico (-3.35%). Las acciones con peor desempeño fueron MRV Engenharia e Participações (-10.08%) y Gol Linhas Aéreas Inteligentes (-7.18%). Titular: Stellantis, propietaria de Fiat y Peugeot, empezará a fabricar coches híbridos en Pernambuco en 2024

Renta Variable

Más Subieron	Bolsa	Mon.	Precio	▲ %
ENEL CHILE SA	SGO	CLP	47.35	2.93%
WALMART DE MEXIC	MEX	MXN	69.25	2.90%
PARQUE ARAUCO	SGO	CLP	1,175.00	2.79%
BANCOLOMBIA-PREF	COL	COP	31,400.00	2.61%
GRUPO ENERGIA BO	COL	COP	1,879.00	2.12%

Fuente: Refinitiv

Más Bajaron	Bolsa	Mon.	Precio	▼ %
AÉRO DEL PA MEX	MEX	MXN	305	-2.08%
EMPRESAS COPEC	SGO	CLP	5,880	-2.00%
ENTEL SGO	SGO	CLP	3,125	-1.88%
SONDA SA	SGO	CLP	406	-1.79%
GRUPO AERC MEX	MEX	MXN	181	-1.63%

Fuente: Refinitiv

Por Monto Negociado	Bolsa	Monto (US\$)
GRUPO F BANORT-O	MEX	59,235.74
WALMART DE MEXIC	MEX	50,463.90
FOMENTO ECON-UBD	MEX	19,981.68
ARCA CONTINENTAL	MEX	19,752.40
CEMEX SAB-CPO	MEX	15,477.23

Fuente: Refinitiv

Por Volumen	Bolsa	Volumen
COLBUN SA	SGO	78,632,853.00
ENEL CHILE SA	SGO	65,756,703.00
BANCO DE CHILE	SGO	53,888,083.00
BANCO SANTANDER	SGO	52,427,692.00
ENEL AMERICAS SA	SGO	30,212,563.00

Fuente: Refinitiv

ETFs

	Mon.	Cierre	1 D	5 D	1 M	YTD	Bolsa
ISHARES MSCI ALL PERU CAPPED	USD	29.05	-1.03%	-1.60%	-7.49%	-5.66%	PCQ
ISHARES MSCI CHILE CAPPED	USD	24.88	-2.35%	-1.78%	-9.13%	-16.57%	BTQ
GLOBAL X MSCI COLOMBIA	USD	20.61	-0.40%	1.00%	6.12%	-39.46%	PCQ
ISHARES MSCI MEXICO CAPPED	USD	138.48	-2.46%	-3.72%	-9.60%	5.57%	LSE
ISHARES MSCI EMERGING MARKETS	USD	37.46	-1.52%	-2.52%	-4.17%	-11.53%	PCQ
VANGUARD FTSE EMERGING MARKETS	CAD	31.72	-1.15%	-2.01%	-4.52%	-3.85%	TOR
ISHARES CORE MSCI EMERGING MARKETS	USD	46.89	-1.64%	-2.52%	-4.33%	-10.19%	PCQ
ISHARES IP MORGAN EMERGING MARKETS BONDS	USD	80.30	-0.64%	-1.99%	-4.62%	-11.52%	NMQ
MORGAN STANLEY EMERGING MARKETS DOMESTIC	USD	4.37	-0.46%	-1.80%	-4.38%	-5.62%	NYQ
ISHARES MSCI BRAZIL ETF	USD	30.11	-1.73%	-2.05%	-2.11%	-14.22%	PCQ

Fuente: Refinitiv

Principales índices

	Cierre	1 D	5 D	1 M	YTD	Cap. Burs. (US\$ Mill.)
▼ IPSA (Chile)	5,796.44	-1.60%	0.27%	-1.85%	9.39%	105,271
▼ IGPA (Chile)	29,467.82	-1.72%	0.23%	-2.10%	6.07%	128,816
▲ COLSC (Colombia)	790.34	0.97%	4.82%	5.94%	-16.15%	3,253
▲ COLCAP (Colombia)	1,134.48	1.37%	1.82%	8.39%	-29.30%	60,441
▼ S&P/BVL LIMA (Peru)	22,208.81	-0.12%	-0.19%	-3.23%	7.27%	105,252
▼ S&P/BVL SEL (Peru)	575.59	-0.13%	0.12%	-2.99%	6.22%	87,781
▲ S&P/BVL LIMA 25	29,704.24	0.11%	0.48%	-4.66%	4.01%	103,816
▼ IPC (México)	49,274.78	-0.79%	-2.13%	-6.98%	-4.33%	361,480
▼ IBOVESPA (Brazil)	22,564.67	-1.97%	-2.66%	-3.14%	-2.41%	664,057

*Leyenda: Variación 1D: 1 Día; 5D: 5 Días; 1M: 1 Mes; YTD; Var. % a la fecha
Fuente: Refinitiv, Bloomberg

Monedas

	Precio	1 D*	5 D*	1 M*	YTD*
Sol (PEN)	3.85	-0.05%	1.29%	4.48%	3.43%
▼ Peso Chileno (CLP)	942.36	0.03%	1.86%	8.19%	14.51%
▲ Peso Colombiano (COP)	4,247.50	0.00%	0.85%	4.25%	11.99%
▲ Peso Mexicano (MXN)	18.25	0.07%	2.38%	3.99%	-7.27%
▲ Real Brasiler (BRL)	5.06	0.00%	0.22%	1.63%	5.07%

*Leyenda: Variación 1D: 1 Día; 5D: 5 Días; 1M: 1 Mes; YTD; Var. % a la fecha
Fuente: Refinitiv

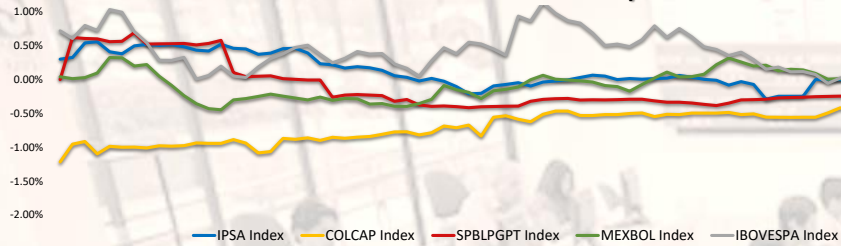
Renta Fija

Instrumento	Moneda	Precio	Bid Yield (%)	Ask Yield (%)	Duración
PERU 7.35 07/21/25	USD	6.13	101.97	584.1%	1.66
PERU 4.125 08/25/27	USD	5.70	94.79	554.8%	3.57
PERU 8.75 11/21/33	USD	6.59	115.98	646.5%	6.94
PERU 6.55 03/14/37	USD	6.48	101.05	636.6%	8.64
PERU 5.625 11/18/2050	USD	6.57	88.82	644.4%	13.08
CHILE 2.45 01/31/31	USD	5.84	80.36	574.1%	6.59
CHILE 3.125 01/21/26	USD	5.75	94.64	563.7%	2.18
CHILE 3.625 10/30/42	USD	6.55	70.24	629.0%	12.36
COLOM 11.85 03/09/28	USD	8.28	112.92	820.4%	3.57
COLOM 10.375 01/28/33	USD	8.84	109.57	839.4%	6.22
COLOM 7.375 09/18/37	USD	8.80	88.65	866.8%	8.55
COLOM 6.125 01/18/41	USD	9.07	74.73	890.2%	9.64
MEX 4 10/02/23	MXV	5.28	84.25	527.0%	7.24
MEX5.55 01/45	USD	7.05	83.67	699.2%	11.73

Fuente: Refinitiv

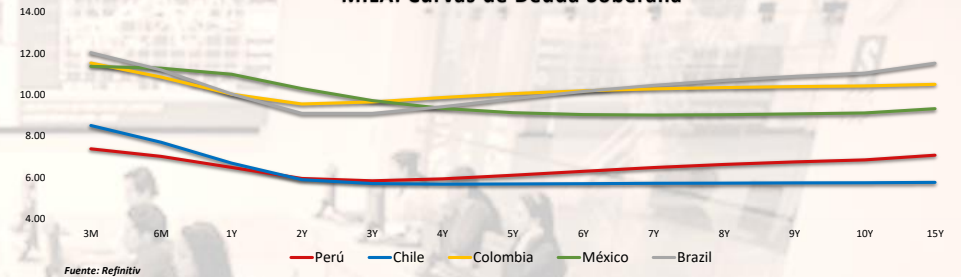
Coordinador Laboratorio de Mercado de Capitales: MS Javier Penny Pestana
Apoyo: Nadia Contreras, Níkolos Díaz, Joseph Martinez y Marcelo Cossar
email: pulsohorsati@ulima.edu.pe

MILA: Evolución Intraday



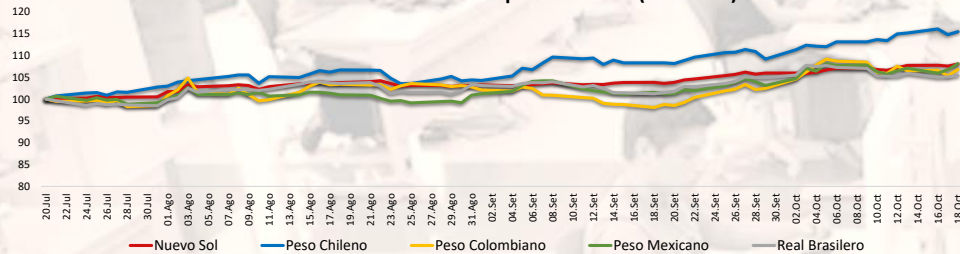
Fuente: Refinitiv

MILA: Curvas de Deuda Soberana



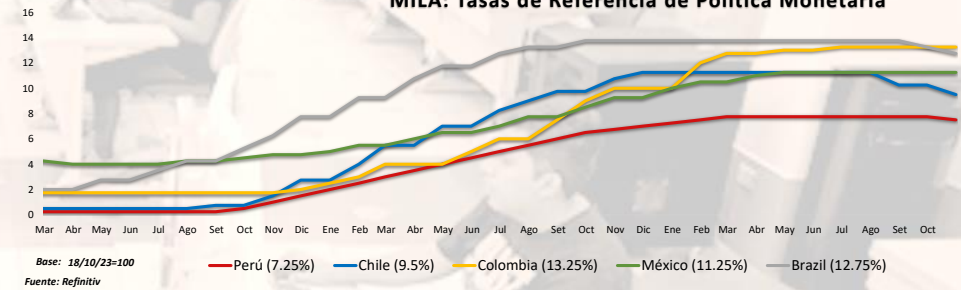
Fuente: Refinitiv

MILA: Índices de Tipo de Cambio (3 meses)



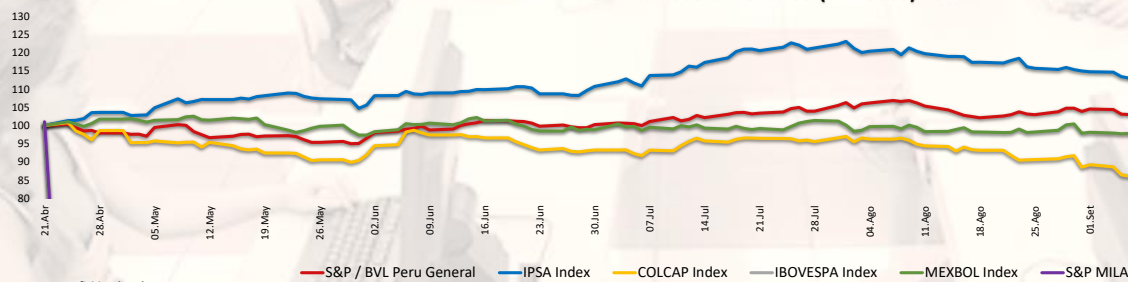
Fuente: Refinitiv

MILA: Tasas de Referencia de Política Monetaria



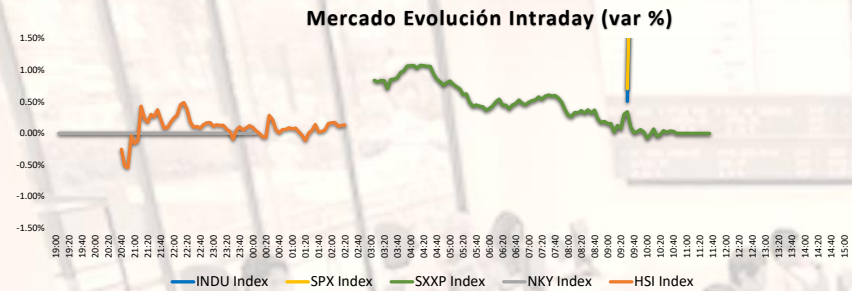
Fuente: Refinitiv

MILA: Indices Bursátiles (6 meses)

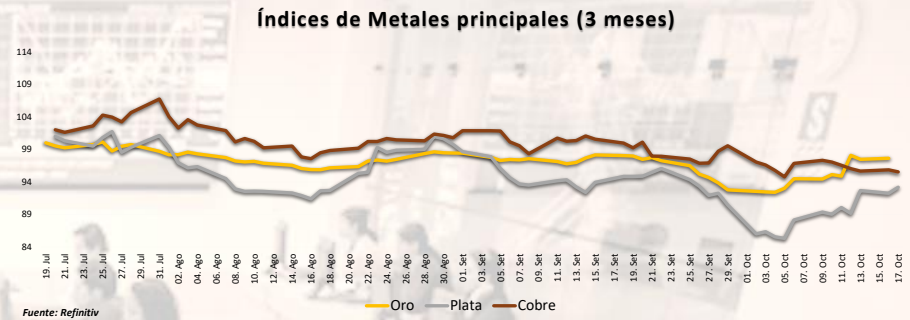


Fuente: Refinitiv, Bloomberg

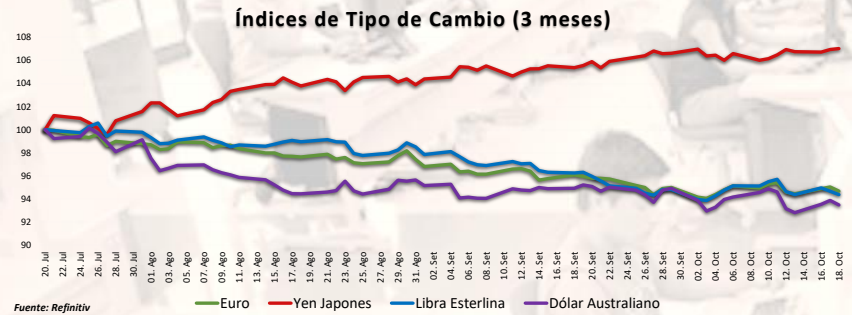
Coordinador Laboratorio de Mercado de Capitales: MS Javier Penny Pestana
Apoyo: Nadia Contreras, Nikolas Díaz, Joseph Martínez y Marcelo Cossar
email: pulsobursatil@ulima.edu.pe



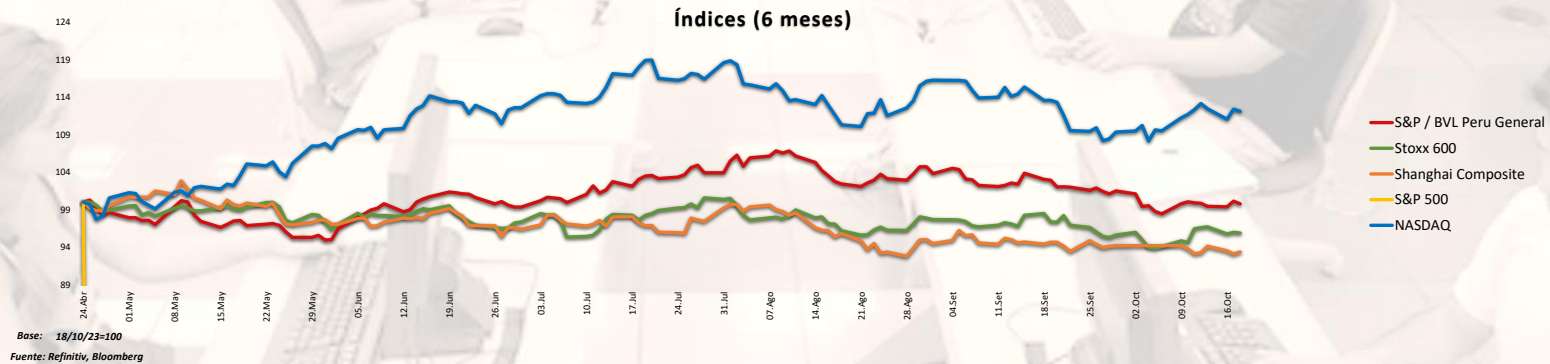
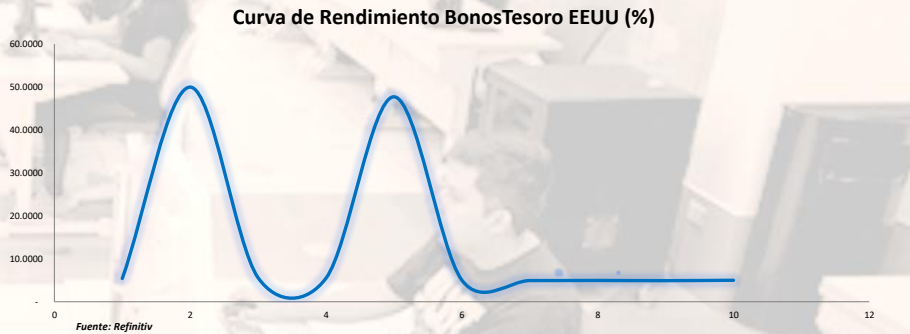
Fuente: Refinitiv, Bloomberg



Fuente: Refinitiv



Fuente: Refinitiv



Base: 18/10/23=100
Fuente: Refinitiv, Bloomberg

Coordinador Laboratorio de Mercado de Capitales: MS Javier Penny Pestana
Apoyo: Nadia Contreras, Níkolás Díaz, Joseph Martínez y Marcelo Cossar
email: pulsobursatil@ulima.edu.pe

RANKING ACCIONES LIMA

Código	Moneda	Precio	1 D*	5 D*	1 M*	YTD*	Frecuencia	Volumen	Beta	Rentabilidad por Dividendos (%)	Precio-Beneficio	Capitalización Bursátil (M US\$)	Sector	Participación Índice
▲ ALCORCLIM	S/.	5.78	0.00%	-3.51%	-7.52%	-10.64%	5.00%	34,267	0.62	4.81	7.62	456,263	Industrial	-8.46%
▲ BACKUSLIM	S/.	22.39	0.00%	-0.49%	0.40%	-3.89%	90.00%	1,783	0.41	6.98	0.00	3,069	Industriales	-3.04%
▼ BAP	US\$	125.99	-0.15%	-1.81%	-6.83%	-7.13%	90.00%	299,993	1.06	5.37	6.93	31,217,437	Diversas	-18.54%
▼ BVN	S/.	1.40	-1.41%	-3.45%	-7.28%	-3.33%	85.00%	14,919	0.72	8.27	0.00	46,098	Bancos y Financieras	1.93%
▼ CASAGRCLIM	S/.	1.40	-1.41%	-3.45%	-7.28%	-3.33%	85.00%	14,919	0.72	8.27	0.00	46,098	Bancos y Financieras	1.93%
▼ BBVACLIM	S/.	1.40	-1.41%	-3.45%	-7.28%	-3.33%	85.00%	14,919	0.72	8.27	0.00	46,098	Bancos y Financieras	1.93%
▲ CORARELIM	S/.	0.95	0.00%	3.26%	-16.67%	-31.15%	90.00%	71,470	0.99	3.24	0.00	9,364	Industriales	-36.08%
▲ CPACK	US\$	5.00	1.42%	0.00%	-2.72%	-3.13%	90.00%	11,001	0.49	11.02	29.77	7,722	Industriales	-17.56%
▲ CVERDECLIM	US\$	30.45	0.00%	3.05%	0.96%	7.08%	85.00%	1,325	1.06	5.18	10.54	981,664	Mineras	1.86%
▲ ENGEPCLIM	S/.	3.55	-2.74%	-2.74%	-12.23%	4.53%	90.00%	1,468	0.69	5.09	7.65	3,163	Servicios Públicos	36.48%
▲ ENHSRCLIM	US\$	30.45	0.00%	3.05%	0.96%	7.08%	85.00%	1,325	1.06	5.18	10.54	981,664	Mineras	1.86%
▲ FERREYCLIM	S/.	2.27	1.34%	1.22%	-2.92%	12.14%	90.00%	371,794	0.98	10.09	0.00	20,963	Diversas	1.26%
▲ AENZACLIM	S/.	0.53	-3.64%	-3.64%	-11.67%	-36.14%	65.00%	46	0.63	0.00	7.41	2,161	Diversas	-37.59%
▼ IFS	US\$	20.17	-1.61%	-3.49%	-11.34%	-14.17%	90.00%	20,001	1.08	5.76	5.28	322,119	Diversas	-22.72%
▲ INRETELIM	US\$	30.50	0.00%	-0.65%	-8.96%	-5.19%	80.00%	700	0.74	2.71	13.30	641	Diversas	-16.53%
▲ LUSURCLIM	S/.	15.62	0.00%	-0.06%	-1.33%	8.67%	85.00%	200	0.55	7.54	0.00	18,821	Servicios Públicos	12.78%
▲ MINSURILIM	S/.	3.90	1.30%	5.98%	-1.02%	9.86%	90.00%	19,759	1.07	6.03	18.54	10,182	Mineras	-6.04%
▼ SCCOK	US\$	71.11	-3.68%	-4.33%	-9.41%	17.75%	90.00%	766,534	1.28	5.42	17.51	57,380,728	Mineras	30.31%
▲ SIDERCLIM	S/.	1.02	0.00%	2.00%	-15.70%	-36.64%	85.00%	12,000	0.83	52.76	0.00	926	Industriales	-32.72%
▲ UNOACMLIM	S/.	2.78	0.00%	0.72%	0.72%	10.83%	10.00%	250	-0.02	4.00	0.00	1,449	Diversas	11.98%
▲ VUICARCLIM	S/.	2.78	0.00%	0.72%	0.72%	10.83%	10.00%	250	-0.02	4.00	0.00	1,449	Diversas	11.98%
▼ BROCALCLIM	S/.	1.40	-1.41%	-3.45%	-7.28%	-3.33%	85.00%	14,919	0.72	8.27	0.00	46,098	Bancos y Financieras	1.93%
▼ CORARELIM	S/.	1.40	-1.41%	-3.45%	-7.28%	-3.33%	85.00%	14,919	0.72	8.27	0.00	46,098	Bancos y Financieras	1.93%
▲ ENGIECLIM	S/.	3.65	0.00%	0.00%	2.53%	-46.37%	90.00%	253	0.92	8.38	18.25	3,390	Servicios Públicos	-13.17%
▼ GBVLACLIM	S/.	0.53	-3.64%	-3.64%	-11.67%	-36.14%	65.00%	46	0.63	0.00	7.41	2,161	Diversas	-37.59%

Cantidad de Acciones: 25
Fuente: Refinitiv

Subieron
Bajaron
Mantuvieron

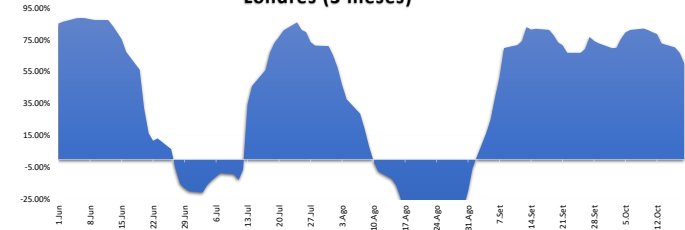
** PER se utiliza en el mercado de valores y moneda original del instrumento
*Leyenda: Variación 1D: 1 Día; 5D: 5 Días; 1M: 1 Mes; YTD: Var. % a la fecha

Índices Sectoriales

	Cierre	1 D*	5 D*	1 M*	YTD*	Beta
S&P/BVL Consumer Index	1,180.15	0.22%	-0.36%	-2.52%	-4.33%	0.20
S&P/BVL Industrial Index	234.64	0.52%	-0.10%	-3.57%	-4.94%	0.14
S&P/BVL Financials Index	946.81	-0.15%	-0.95%	-3.96%	-0.95%	1.60
S&P/BVL Construction Index	213.03	0.07%	-0.84%	-3.82%	-12.37%	0.02
S&P/BVL Public Services Index	1,072.63	-0.71%	-0.71%	-0.65%	38.55%	0.30
S&P/BVL Mining Index	456.51	-1.44%	-1.64%	-4.83%	15.56%	1.73
S&P/BVL Electric Utilities Index	1,047.15	-0.71%	-0.71%	-0.65%	38.55%	0.30

*Leyenda: Variación 1D: 1 Día; 5D: 5 Días; 1M: 1 Mes; YTD: Var. % a la fecha
Fuente: Refinitiv

Correlación Rend. Índice Minero vs Índice de Metales de Londres (3 meses)



Fuente: Refinitiv

Rating Crédito Latinoamérica

CLASIFICACIONES DE RIESGO

País	Moody/s	Fitch	S&P
Perú	A	#N/A	Reque: #N/A
México	A+	#N/A	Reque: #N/A
Venezuela	WR	#N/A	Reque: #N/A
Brazil	BB	#N/A	Reque: #N/A
Colombia	BB+	#N/A	Reque: #N/A
Chile	AA-	#N/A	Reque: #N/A
Argentina	CCC	#N/A	Reque: #N/A
Panamá	WD	#N/A	Reque: #N/A

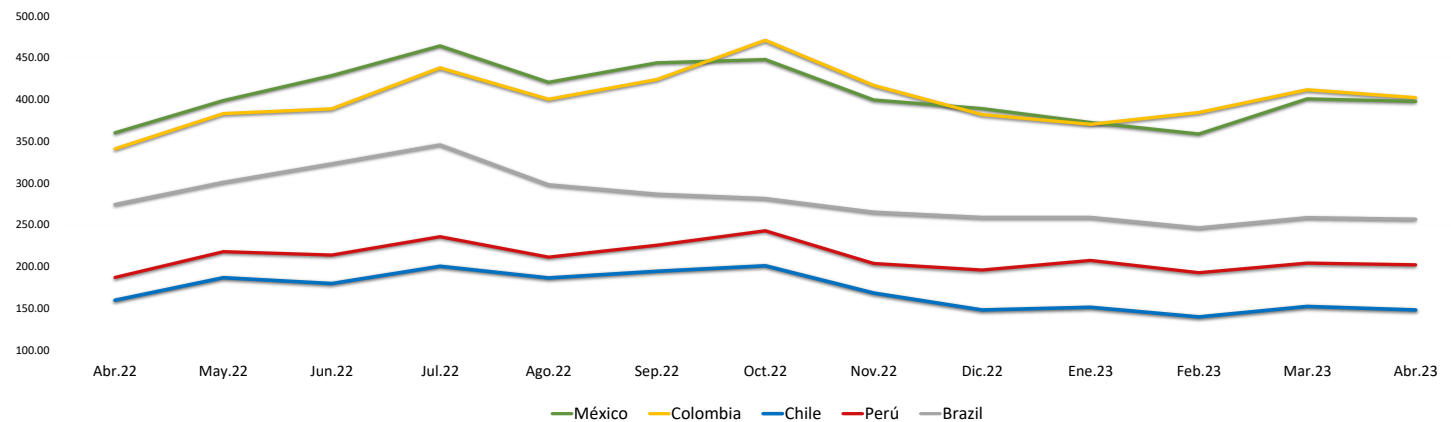
Fuente: Refinitiv, Bloomberg

Leyenda

	Moody/s	Fitch	S&P
Prime	Aaa	Aaa	Aaa
Alto Grado	Aa1	Aa+	Aa+
	Aa2	Aa	Aa
	Aa3	Aa-	Aa-
Grado Alto Medio	A1	A+	A+
	A2	A	A
	A3	A-	A-
Grado Bajo Medio	Baa1	BBB+	BBB+
	Baa2	BBB	BBB
	Baa3	BBB-	BBB-
Sin Grado de Inversión Especulativo	Ba1	BB+	BB+
	Ba2	BB	BB
	Ba3	BB-	BB-
Altamente Especulativo	B1	B+	B+
	B2	B	B
	B3	B-	B-
Riesgo Sustancial	Caa1	CCC+	CCC+
	Caa2	CCC	CCC
	Caa3	CCC-	CCC-
Extremadamente Especulativo	Ca	CC	CC
		C	
Poca esperanzas de Pago		RD	SD
Impago	C	DD	D
		DD	
Sin Clasificar	WR	D	NR

Fuente: Refinitiv, Bloomberg

Riesgo País Latinoamérica (pbs)



	Abr.22	May.22	Jun.22	Jul.22	Ago.22	Sep.22	Oct.22	Nov.22	Dic.22	Ene.23	Feb.23	Mar.23	Abr.23
Perú	186.67	217.55	213.55	235.43	211.00	225.27	242.59	203.41	195.50	207.05	192.30	203.83	201.90
Brazil	274.06	300.64	322.82	345.48	297.70	286.56	281.30	264.90	258.64	258.64	246.10	258.35	256.55
Chile	159.44	186.32	179.32	200.10	186.09	194.05	200.69	167.97	147.82	150.95	139.45	152.00	147.75
Colombia	340.78	383.05	388.73	437.86	400.26	423.83	470.84	416.81	381.77	370.18	384.35	411.61	402.15
México	360.00	398.59	428.41	464.10	420.43	443.77	447.72	399.31	389.00	372.32	358.55	400.70	397.60

Fuente: BCRP

Coordinador Laboratorio de Mercado de Capitales: MS Javier Penny Pestana
Apoyo: Nadia Contreras, Nikolas Diaz, Joseph Martinez y Marcelo Cossar
email: pulsoBursatil@ulima.edu.pe