

LATINOAMERICA

Lima, 07 de Febrero de 2024

Perú: El índice General de la BVL finalizó la sesión de hoy con un resultado negativo de -0.51%. El índice mantiene una tendencia positiva acumulada anual de +4.67% en moneda local y una tendencia acumulada positiva de +0.93% en moneda ajustada en dólares. Con respecto al S&P/BVL Perú SEL varió en +1.26% mientras que el S&P/BVL LIMA 25 en -0.25%. El spot PEN alcanzó S/3,8424.

Titular: Ivanhoe Electric completa compra de minera Kaizen, enfocada en Perú

Chile: El índice IPSA culminó el día con un retorno positivo de +0.08%. Los sectores más beneficiados de la jornada fueron Bienes inmobiliarios (+0.61%) y Industrial (+0.56%). Las acciones con mejor desempeño fueron AGUAS ANDINAS SA-A (+1.77%) y PLAZA SA Y FILIALES (+1.70%).

Titular: Multitudinaria despedida al expresidente Piñera en el inicio del funeral de estado en la sede del congreso en Santiago.

Colombia: El índice COLCAP concluyó la sesión con un retorno positivo de +0.19%. Los sectores más beneficiados de la jornada fueron Bienes de consumo no básico (+1.25%) y Energía (0.35%). Las acciones con mejor desempeño fueron GRUPO DE INV SURAMERICANA-PF (+4.72%) y BANCO DE BOGOTÁ (+2.45%).

Titular: Dólar en Colombia cierra al alza a la espera de la cifra de inflación.

México: El índice IPC cerró el día en terreno negativo de -0.04%. Los sectores más perjudicados de la jornada fueron Industrial (-1.07%) y Salud (-0.99%). Las acciones con peor desempeño fueron GRUPO CARSO SAB DE CV-SER A1 (-4.41%) y CONTROLADORA VUELA CIA DE-A (-2.67%).

Titular: El 'águila' destrona al 'dragón': México vence a China y lideró exportaciones a EU en 2023.

Brasil: El índice IBOVESPA cerró el día en terreno negativo de -0.36%. Los sectores menos beneficiados de la jornada fueron Finanzas (-2.81%) y Bienes de consumo básico (-0.55%). Las acciones con peor desempeño fueron BANCO BRADESCO SA-PREF (-15.90%) y BANCO BRADESCO S.A. (-13.02%).

Titular: Empuje estatal BNDES necesita duplicar su participación en el PIB de Brasil y volver 'a ser lo que era' en el primer gobierno de FHC, dice Mercadante.

Renta Variable

Más Subieron	Bolsa	Mon.	Precio	▲ %
INDUSTRIAS PENOL	MEX	MXN	221.86	4.91%
FALABELLA SA	SGO	CLP	2,140.00	4.39%
CENCOSUD SA	SGO	CLP	1,625.00	4.03%
GRUPO FIN INB-O	MEX	MXN	48.65	3.64%
GRUPO CARSO-A1	MEX	MXN	163.79	3.49%

Fuente: Refinitiv

Más Bajaron	Bolsa	Mon.	Precio	▼ %
AMERICA MC NYQ	NYQ	USD	18	-2.82%
FOMENTO ECON-UBD	MEX	MXN	229	-2.70%
CONCHATOR SGO	SGO	CLP	990	-2.56%
CEMENTOS ARGOS	COL	COP	6,420	-2.43%
KIMBERLY-CL MEX	MEX	MXN	37	-2.37%

Fuente: Refinitiv

Por Monto Negociado	Bolsa	Monto (US\$)
WALMART DE MEXIC	MEX	112,535.10
CEMEX SAB-CPO	MEX	49,196.71
GRUPO F BANORT-O	MEX	44,546.66
AMERICA MOVIL-L	NYQ	32,953.42
FOMENTO ECON-UBD	MEX	30,715.85

Fuente: Refinitiv

Por Volumen	Bolsa	Volumen
ENEL CHILE SA	SGO	126,767,659.00
BANCO DE CHILE	SGO	102,939,634.00
CEMEX SAB-CPO	MEX	63,512,580.00
BANCO SANTANDER	SGO	63,492,784.00
ENEL AMERICAS SA	SGO	30,077,836.00

Fuente: Refinitiv

ETFs

	Mon.	Cierre	1 D	5 D	1 M	YTD	Bolsa
ISHARES MSCI ALL PERU CAPPED	USD	USD	USD	USD	USD	CAD	USD
ISHARES MSCI CHILE CAPPED	USD	24.93	-0.56%	-1.97%	-10.45%	-4.04%	BTQ
GLOBAL X MSCI COLOMBIA	USD	23.09	0.09%	-2.34%	-5.04%	7.41%	PCQ
ISHARES MSCI MEXICO CAPPED	USD	178.88	-0.07%	2.40%	0.24%	49.26%	LSE
ISHARES MSCI EMERGING MARKETS	USD	39.63	0.13%	3.23%	-0.73%	6.91%	PCQ
VANGUARD FTSE EMERGING MARKETS	CAD	32.93	-0.21%	2.75%	0.03%	5.78%	TOR
ISHARES CORE MSCI EMERGING MARKETS	USD	49.94	0.10%	3.08%	-0.52%	9.25%	PCQ
ISHARES JP MORGAN EMERGING MARKETS BONDS	USD	87.57	-0.14%	-0.47%	-2.35%	4.90%	NMQ
MORGAN STANLEY EMERGING MARKETS DOMESTIC	USD	4.69	1.08%	1.96%	-0.21%	8.06%	NYQ
ISHARES MSCI BRAZIL ETF	USD	33.39	-0.51%	1.43%	-5.33%	6.88%	PCQ

Fuente: Refinitiv

Principales índices

	Cierre	1 D	5 D	1 M	YTD	Cap. Burs. (US\$ Mill.)
▲ IPSA (Chile)	6,010.29	0.08%	0.39%	-3.09%	11.94%	109,173
▲ IGPA (Chile)	30,409.79	0.12%	0.23%	-3.31%	3.97%	131,723
▼ COLSC (Colombia)	803.26	-1.75%	-3.96%	-0.60%	-6.87%	3,098
▲ COLCAP (Colombia)	1,279.26	0.20%	0.21%	7.67%	6.81%	66,568
▼ S&P/BVL LIMA (Peru)	27,230.74	-0.30%	1.10%	5.22%	38.51%	118,095
▼ S&P/BVL SEL (Peru)	717.22	-0.47%	1.73%	8.05%	40.01%	102,133
▼ S&P/BVL LIMA 25	34,755.88	-0.25%	0.59%	6.26%	22.69%	116,632
▼ IPC (México)	58,658.71	-0.04%	2.24%	1.92%	24.83%	439,478
▼ IBOVESPA (Brazil)	129,539.58	-0.7%	1.4%	-3.5%	15.7%	745,249

*Leyenda: Variación 1D: 1 Día; 5D: 5 Días; 1M: 1 Mes; YTD; Var. % a la fecha
Fuente: Refinitiv, Bloomberg

Monedas

	Precio	1 D*	5 D*	1 M*	YTD*
Sol (PEN)	3.83	2.20%	1.05%	4.11%	-1.77%
▲ Peso Chileno (CLP)	953.90	4.96%	2.68%	8.21%	1.98%
▲ Peso Colombiano (COP)	3,950.43	1.00%	1.41%	3.18%	-10.27%
▲ Peso Mexicano (MXN)	17.05	-0.96%	-0.97%	0.75%	-14.79%
▼ Real Brasileiro (BRL)	4.97	0.71%	0.32%	2.94%	-3.93%

*Leyenda: Variación 1D: 1 Día; 5D: 5 Días; 1M: 1 Mes; YTD; Var. % a la fecha
Fuente: Refinitiv

Renta Fija

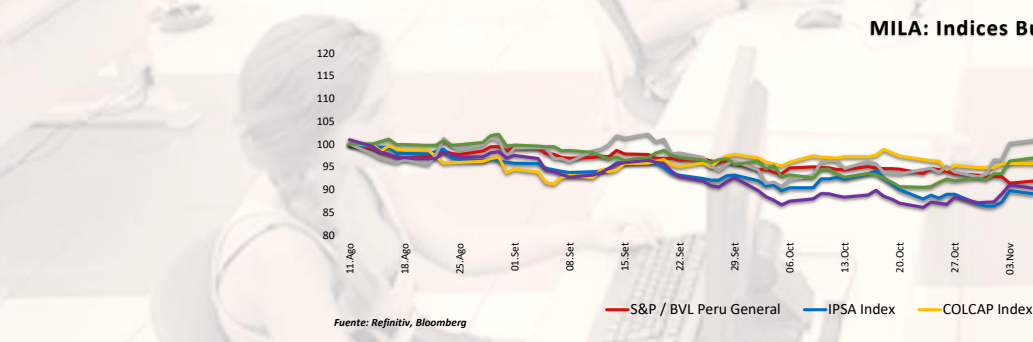
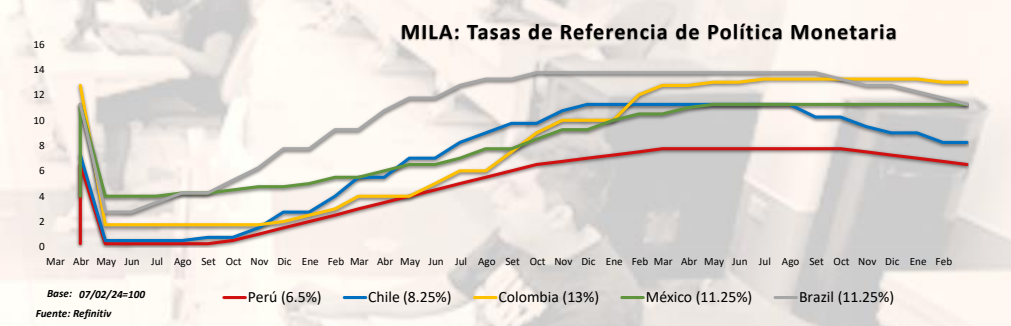
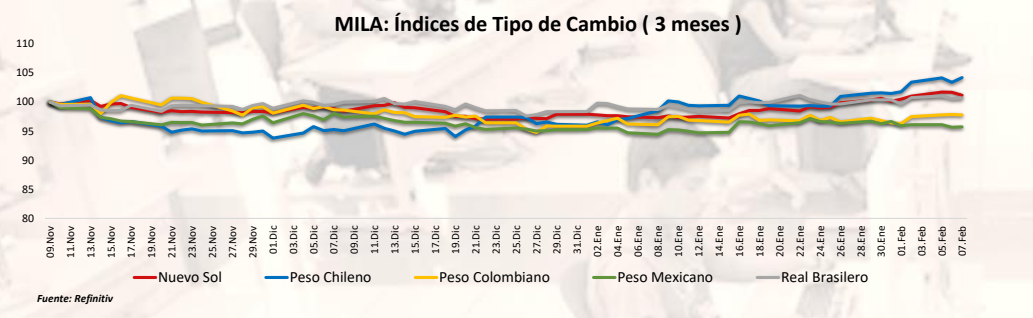
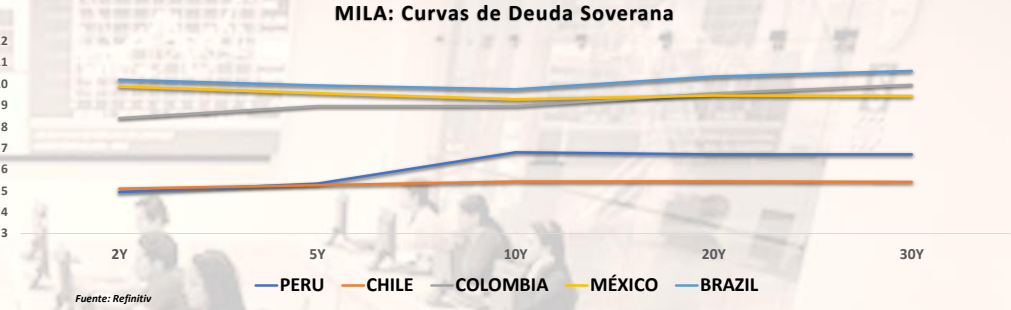
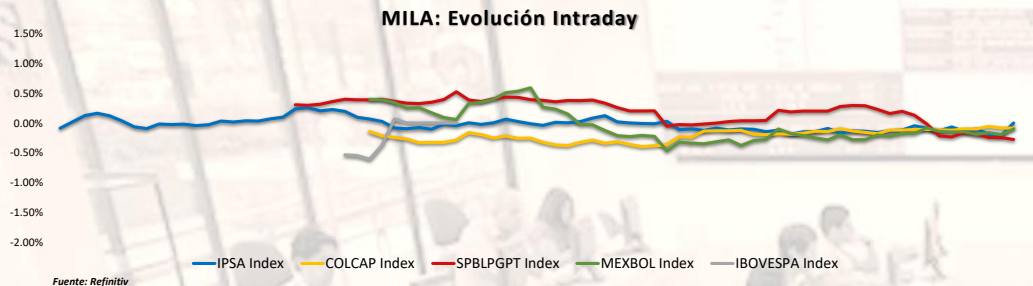
Instrumento	Moneda	Precio	Bid Yield (%)	Ask Yield (%)	Duración
PERU 7.35 07/21/25	USD	USD	USD	USD	USD
PERU 4.125 08/25/27	USD	4.92	97.55	477.4%	3.33
PERU 8.75 11/21/33	USD	5.60	124.14	545.3%	7.06
PERU 6.55 03/14/37	USD	5.56	108.59	551.2%	8.40
PERU 5.625 11/18/2050	USD	5.60	100.47	553.7%	14.07
CHILE 2.45 01/31/31	USD	4.79	86.04	476.1%	6.37
CHILE 3.125 01/21/26	USD	4.60	97.44	442.1%	1.93
CHILE 3.625 01/30/42	USD	5.47	79.19	535.2%	12.92
COLOM 11.85 03/09/28	USD	7.05	117.36	687.9%	3.34
COLOM 10.375 01/28/33	USD	7.45	119.09	702.9%	6.11
COLOM 7.375 09/18/37	USD	7.32	100.27	722.5%	8.65
COLOM 6.125 01/18/41	USD	7.45	87.53	731.5%	10.00
MEX 4 10/02/23	MXV	4.54	88.58	443.7%	7.13
MEX5.55 01/45	USD	6.17	93.02	609.6%	11.98

Fuente: Refinitiv

Coordinador Laboratorio de Mercado de Capitales: MS Javier Penny Pestana

Apoyo: Alfonso Ramirez y Luis Muedas

email: pulsobursatil@ulima.edu.pe



Coordinador Laboratorio de Mercado de Capitales: MS Javier Penny Pestana
Apoyo: Alfonso Ramirez y Luis Muedas
email: pulsobursatil@ulima.edu.pe

MUNDO

Estados Unidos:

El mercado estadounidense cerró con resultados positivos. El índice DOW JONES cerró con resultados positivos, en un contexto en el que los inversionistas aplauden la fortaleza general de las ganancias en Estados Unidos y monitorean los comentarios de los responsables políticos en busca de pistas sobre las perspectivas de las tasas de interés. El índice S&P 500 cerró en terreno positivo, luego de que se publicaran los resultados de algunas empresas como Ford, el cual ganó un 3,2% tras publicar unas previsiones optimistas para todo el año. Asimismo, Roblox subió un 10,2% después de que la empresa de videojuegos registrara pérdidas inferiores a las estimaciones. Por último, el NASDAQ terminó en verde, pues en el frente empresarial las acciones de las megacap repuntaron, con Nvidia subiendo un 2,7% hasta alcanzar un máximo histórico de 700,99 dólares, mientras que Microsoft ganó un 2,1% y Meta subió un 3,3%. Así, el DOW JONES +0,41%, el S&P 500 +0,82% y el NASDAQ +0,95% terminaron con rendimientos positivos.

Europa:

Los principales índices europeos terminaron la sesión con rendimientos mayormente negativos. El índice paneuropeo STOXX 600 cerró en rojo. Las acciones europeas finalizaron en terreno negativo el miércoles, principalmente debido a la falta de impulso en los valores bancarios, y las caídas adicionales de las empresas líderes en el sector energético, Equinor y TotalEnergies, tras sus anuncios corporativos, contribuyeron al declive. El mercado inglés, reflejado en el FTSE 100, terminó en terreno negativo, bajando desde un máximo de cuatro semanas alcanzado en la sesión anterior. Las acciones mineras de metales cayeron 2%, mientras Barratt Developments sufrió una caída del 5% tras adquirir Redrow. Sin embargo, las acciones de constructoras aumentaron ligeramente, posiblemente impulsadas por el sólido crecimiento de precios de las casas en el Reino Unido. Del mismo modo, el mercado alemán, reflejado en el índice DAX, ha caído este miércoles impulsado por noticias corporativas negativas. El gobierno alemán inició la venta de 50 millones de acciones de Deutsche Post a través del banco estatal KW, lo que resultó en una caída del 4,8% en las acciones de Deutsche Post. El índice principal de la Bolsa de París, CAC 40, cerró en terreno negativo, en línea con sus pares regionales, mientras los operadores monitoreaban varias actualizaciones corporativas. Mientras tanto, los comentarios cautelosos de funcionarios de la Reserva Federal reflejaron declaraciones recientes del presidente de la Fed, Jerome Powell. En el frente corporativo, la atención se centró en los resultados del peso pesado TotalEnergies, con la empresa reportando su mayor ganancia histórica en 2023. De este modo, FTSE 100 -0.68%; CAC 40 -0.36%; DAX -0.65%; STOXX 600 -0.23% terminaron con rendimientos negativos.

Asia:

Los principales índices asiáticos cerraron con rendimientos mixtos. El mercado chino terminó la sesión con ganancias, aumentando el miércoles por segundo día consecutivo, impulsadas por medidas anunciadas por Beijing para fortalecer los mercados de valores. El presidente Xi Jinping discutirá los desafíos del mercado con reguladores, mientras que se prometen medidas para prevenir fluctuaciones anormales y combatir las ventas en corto. Además, el fondo estatal Central Huijin Investments ampliará las compras de ETF para respaldar las acciones, mientras que las acciones de tecnología, salud y energía registraron notables aumentos. En el mercado surcoreano medido por el índice Kospi cerró en verde, en donde las principales noticias del día anuncian que la inflación se ha reducido a 2.8%, cifra menor a la esperada. Además los bonos de 10 años han reducido sus rendimientos a 3.28% en Hong Kong, el índice Hang Seng cerró en rojo alejándose de las ganancias iniciales debido a las dudas sobre los esfuerzos de China para estabilizar su mercado de valores. Los inversores están atentos a los datos de IPC y IPP chinos para enero. Las pérdidas fueron generalizadas, con tecnología, propiedades y consumidores entre los principales perdedores. En japon, el principal índice NIKKEI cerró la sesión con rendimientos negativos a pesar de sólidos informes corporativos, la dirección del mercado japonés fue incierta. En el mercado australiano, los rendimientos fueron positivos, las acciones mineras y energéticas lideraron el repunte debido a la recuperación de los precios de los productos básicos. El mercado australiano siguió las ganancias de Wall Street, impulsado por sólidos resultados corporativos. En resumen, NIKKEI -0.11%; HANG SENG -0.34%; CSI 300 +0.96%; S&P/ASX 200 +0.45%; KOSPI +1.30%; SHANGHAI COMPOSITE +1.44% terminaron con rendimientos mixtos.

ETFs

	Mon.	Cierre	1 D	5 D	1 M	YTD	Bolsa
SPDR S&P 500 ETF TRUST	USD	496.14	0.44%	2.75%	4.12%	4.97%	PCQ
ISHARES MSCI EMERGING MARKETS ETF	USD	39.53	-0.14%	2.96%	-0.99%	-0.54%	PCQ
ISHARES IBOXX \$ HIGH YIELD CORPORATE BOND ETF	USD	77.13	0.03%	-0.45%	-1.04%	0.00%	PCQ
FINANCIAL SELECT SECTOR SPDR FUND	USD	38.90	0.17%	0.35%	3.42%	3.01%	PCQ
VANECK GOLD MINERS ETF	USD	27.55	-0.62%	-1.40%	-13.86%	-9.86%	PCQ
ISHARES RUSSELL 2000 ETF	USD	192.47	-0.62%	-0.21%	-6.03%	-3.53%	PCQ
SPDR GOLD SHARES	USD	188.95	0.21%	0.27%	-1.89%	-0.93%	PCQ
ISHARES 20+ YEAR TREASURY BOND ETF	USD	94.84	-0.22%	-1.88%	-5.64%	-3.53%	NMQ
INVESCO QQQ TRUST SERIES 1	USD	430.11	0.59%	3.15%	4.52%	6.84%	NMQ
ISHARES BIOTECHNOLOGY ETF	USD	134.35	-1.31%	-0.02%	-1.83%	-2.69%	NMQ
ENERGY SELECT SECTOR SPDR FUND	USD	83.22	-0.43%	-0.23%	-2.47%	-1.79%	PCQ
PROSHARES ULTRA VIX ST FUTURES ETF	USD	7.10	-1.11%	-11.58%	-15.88%	-15.78%	BTQ
UNITED STATES OIL ETF	USD	68.87	0.09%	-2.89%	-0.07%	4.71%	PCQ
ISHARES MSCI BRAZIL ETF	USD	33.37	-0.57%	1.37%	-5.39%	-2.91%	PCQ
SPDR S&P OIL & GAS EXP & PRODUCTION ETF	USD	130.66	-0.22%	-1.77%	-6.99%	-5.28%	PCQ
UTILITIES SELECT SECTOR SPDR FUND	USD	60.25	-0.30%	-1.95%	-4.30%	-6.23%	PCQ
ISHARES US REAL ESTATE ETF	USD	86.31	-0.24%	-0.51%	-6.13%	-6.41%	PCQ
SPDR S&P BIOTECH ETF	USD	88.46	-1.45%	1.18%	-2.61%	-1.96%	PCQ
ISHARES IBOXX \$ INVESTMENT GRADE CORP BOND ETF	USD	109.03	-0.14%	-1.03%	-2.09%	-0.80%	PCQ
ISHARES JP MORGAN USD EMERGING MARKETS BOND ETF	USD	87.69	-0.01%	-0.34%	-2.22%	-0.56%	NMQ
REAL ESTATE SELECT SECT SPDR FUND	USD	38.03	-0.24%	-0.26%	-5.52%	-5.94%	PCQ
ISHARES CHINA LARGE-CAP ETF	USD	22.59	-2.33%	3.81%	-2.84%	-2.80%	PCQ
CONSUMER STAPLES SPDR FUND	USD	73.99	0.15%	1.47%	2.98%	1.58%	PCQ
VANECK JUNIOR GOLD MINERS ETF	USD	33.51	-0.74%	-0.85%	-14.84%	-9.96%	PCQ
SPDR BLOOMBERG HIGH YIELD BOND ETF	USD	94.43	0.05%	-0.46%	-1.02%	-0.01%	PCQ
VANGUARD REAL ESTATE INDEX FUND ETF	USD	83.45	-0.29%	-0.52%	-6.01%	-6.36%	PCQ
DIREXION DAILY GOLD MINERS INDEX BULL 2X SHARES	USD	26.94	-1.03%	-3.27%	-27.50%	-20.55%	PCQ
PROSHARES ULTRASHORT 20+ YEAR TREASURY	USD	32.87	0.34%	3.30%	12.30%	7.38%	PCQ
ISHARES MSCI EAFE ETF	USD	75.11	-0.13%	0.13%	-0.48%	0.81%	PCQ
ISHARES PREFERRED AND INCOME SECURITIES ETF	USD	31.64	-0.14%	-1.33%	0.75%	1.56%	NMQ
WISDOMTREE JAPAN HEDGED EQUITY ETF	USD	97.42	0.78%	1.60%	11.36%	10.68%	PCQ
GRAYSCALE BITCOIN TRUST (BTC)	USD	38.35	-0.31%	0.95%	5.79%	4.07%	PNK

Fuente: Refinitiv

Principales índices

	Cierre	1 D	5 D	1 M	YTD	Cap. Burs. (US\$ Mill.)
▲ Dow Jones (EEUU)	38,679.55	0.41%	1.39%	2.72%	28.15%	12,322
▲ Standard & Poor's 500 (EEUU)	4,976.45	0.45%	2.70%	4.08%	31.31%	43,252
USD NASDAQ Composite (EEUU)	EUR	USD	GBP	EUR	EUR	USD
▲ Stoxx EUROPE 600 (Europa)	485.63	1.79%	-0.01%	1.46%	19.30%	735,588,855
▼ DAX (Alemania)	30.43	-0.69%	0.43%	-2.47%	40.49%	179
▲ FTSE 100 (Reino Unido)	7,628.75	1.34%	-0.02%	-1.25%	5.40%	704
▲ CAC 40 (Francia)	7,611.26	2.09%	-0.59%	0.52%	26.20%	3,020,368
▼ IBEX 35 (España)	9,888.20	-0.86%	-1.88%	-2.31%	25.61%	1,031,881
▲ MSCI AC Asia Pacific Index	504.92	0.00%	0.30%	-3.09%	4.24%	21,842
▲ HANG SENG (Hong Kong)	16,081.89	1.14%	3.85%	-3.27%	-12.81%	18,990
▼ SHANGHAI SE Comp. (China)	2,829.70	0.32%	1.48%	-2.91%	-9.22%	68,985,884
▲ NIKKEI 225 (Japón)	36,119.92	-0.11%	-0.46%	7.24%	32.24%	657,452
▲ S&P / ASX 200 (Australia)	7,615.80	1.28%	-0.84%	0.72%	13.67%	34,998
▲ KOSPI (Corea del Sur)	2,609.58	5.66%	4.50%	-0.15%	11.18%	8,660,743

*Leyenda: Variación 1D: 1 Día; 5D: 5 Días; 1M: 1 Mes; YTD: Var. % a la fecha

Fuente: Refinitiv, Bloomberg

Ente Variable

Estados Unidos (Acciones del SPX Index)

Más Subieron	Mon.	Precio	▲ %	Bolsa
THE TRAVELERS /d	USD	207.64	4.68%	NYQ
ST STREET CP/d	USD	77.545	4.35%	NYQ
PAYPAL HOLDING/d	USD	64.51	3.90%	NSQ
TEXAS INSTRUMENTS/d	USD	173.09	3.70%	NSQ
QUALCOMM INC/d	USD	150.17	3.36%	NSQ

Fuente: Refinitiv

Más Bajaron	Mon.	Precio	▼ %	Bolsa
SVB FINL GRP O/d	USD	0.11	-31.25%	PNK
LUMEN TCHNLG O/d	USD	1.34	-6.94%	NYQ
ENPHASE ENRGY/d	USD	102.25	-4.13%	NMQ
FIRST SOLAR/d	USD	141.49	-4.04%	NSQ
ALBEMARLE/d	USD	113.96	-3.42%	NYQ

Fuente: Refinitiv

Europa (Acciones del STOXX EUROPE 600)

Más Subieron	Mon.	Precio	▲ %	Bolsa
MISFRESH LTD D/d	USD	0.586	10.36%	NMQ
GENIUS GROUP O/d	USD	1.0234	10.35%	ASQ
C3AI INC A ORD/d	USD	35.32	9.49%	NYQ
INDIVIOR/d	GBP	1590	7.80%	LSE
DXN SMCND 3X B/d	USD	12.3	4.95%	PCQ

Fuente: Refinitiv

Más Bajaron	Mon.	Precio	▼ %	Bolsa
RED 5/d	AUD	0.145	-9.38%	ASX
DGTL MD SL A O/d	USD	0.3801	-9.15%	NYQ
NORTHGOLD/d	SEK	6.25	-8.36%	STO
MANILA BULLETT/d	PHP	0.29	-7.94%	PHS
SAFEHOLD INC O/d	USD	25.01	-6.33%	NYQ

Fuente: Refinitiv

Monedas

	Precio	1 D*	5 D*	1 M*	YTD*
▼ Euro	1.0771	-1.03%	-0.42%	-2.99%	9.49%
▲ Yen	148.17	0.45%	0.88%	4.47%	2.87%
▲ Yuan	7.1942	0.60%	0.38%	0.75%	2.08%
▼ Won Coreano	1328.71	-0.25%	-0.37%	2.78%	-4.94%
▼ Libra Esterlina	1.2626	-0.76%	-0.47%	-1.31%	-12.07%
▲ Dólar de Hong Kong	7.8192	0.02%	0.02%	0.12%	-0.39%
▼ Dólar Australiano	0.6519	-0.87%	-0.70%	-4.73%	-1.64%

*Leyenda: Variación 1D: 1 Día; 5D: 5 Días; 1M: 1 Mes; YTD: Var. % a la fecha

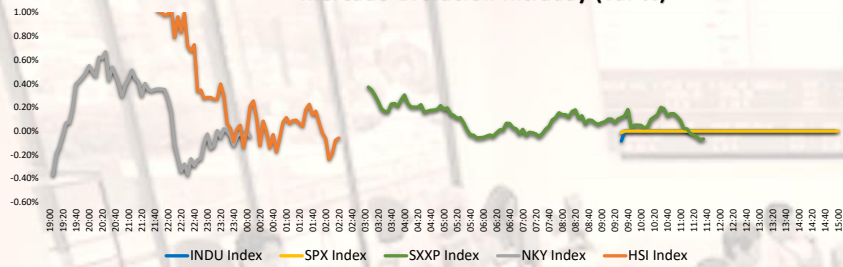
Materias Primas

	Precio	1 D*	5 D*	1 M*	YTD*
Oro (US\$ Oz. T) (LME)	2034.29	1.08%	-0.14%	-2.06%	21.54%
Plata (US\$ Oz. T) (LME)	22.181	-2.26%	-3.20%	-8.52%	13.24%
Cobre (US\$ TM) (LME)	8293.25	0.00%	-2.44%	-3.44%	7.02%
Zinc (US\$ TM) (LME)	2417.03	0.00%	-4.00%	-7.93%	-22.33%
Petroleo WTI (US\$ Barril) (NYM)	73.62	0.42%	-2.94%	-0.97%	2.42%
Estaño (US\$ TM) (LME)	24932	0.00%	-4.17%	-1.90%	17.47%
Plomo (US\$ TM) (LME)	2116.8	0.00%	-2.31%	3.18%	16.31%
Azúcar #11 (US\$ Libras) (NYB-ICE)	24.17	2.59%	0.17%	17.33%	40.69%
Cacao (US\$ TM) (NYB-ICE)	24.17	2.59%	0.17%	17.33%	40.69%
Café Arábica (US\$ TM) (NYB-ICE)	5265	3.09%	10.75%	24.17%	128.52%

*Leyenda: Variación 1D: 1 Día; 5D: 5 Días; 1M: 1 Mes; YTD: Var. % a la fecha

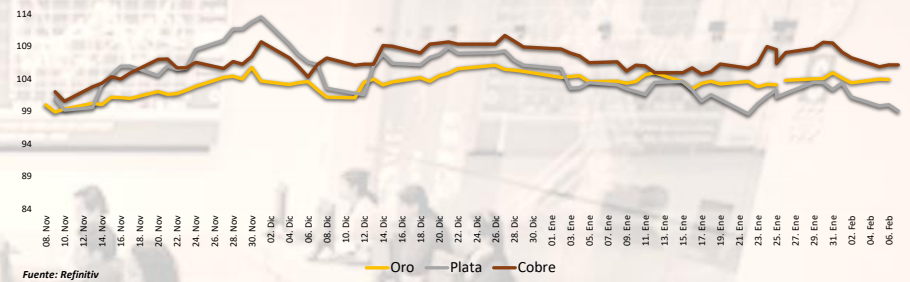
Coordinador Laboratorio de Mercado de Capitales: MS Javier Penny Pestana
Apoyo: Alfonso Ramirez y Luis Muedas
email: pulsobursatil@ulima.edu.pe

Mercado Evolución Intraday (var %)



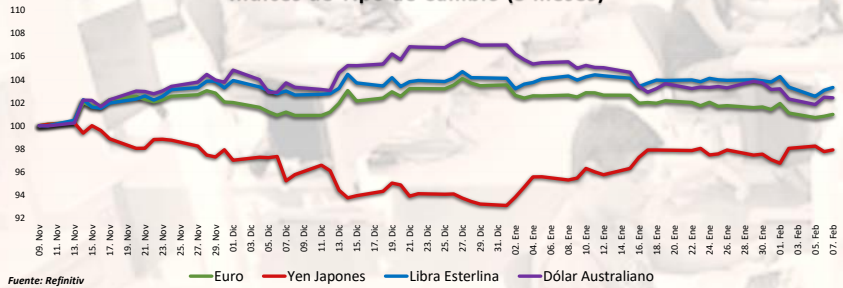
Fuente: Refinitiv, Bloomberg

Índices de Metales principales (3 meses)



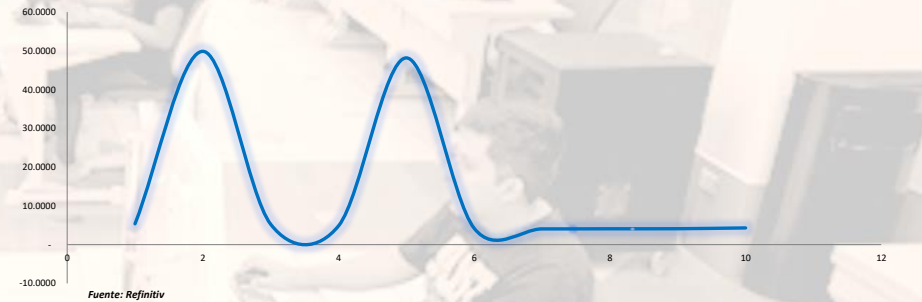
Fuente: Refinitiv

Índices de Tipo de Cambio (3 meses)



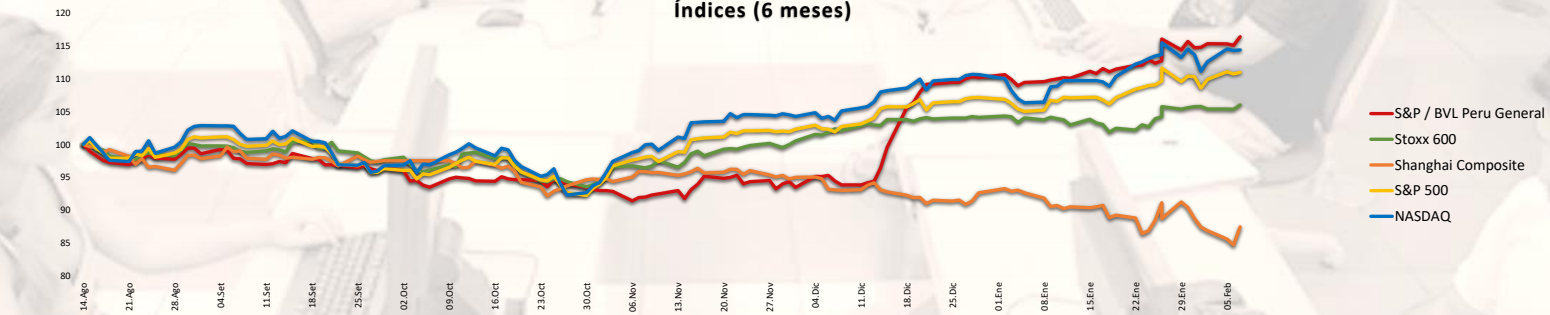
Fuente: Refinitiv

Curva de Rendimiento Bonos Tesoro EEUU (%)



Fuente: Refinitiv

Índices (6 meses)



Base: 07/02/24=100
Fuente: Refinitiv, Bloomberg

Coordinador Laboratorio de Mercado de Capitales: MS Javier Penny Pestana
Apoyo: Alfonso Ramirez y Luis Muedas
email: pulsobursatil@ulima.edu.pe

RANKING ACCIONES LIMA

	Código	Moneda	Precio	1 D*	5 D*	1 M*	YTD*	Frecuencia	Volumen	Beta	Rentabilidad por Dividendos (%)	Precio-Beneficio	Capitalización Bursátil (M US\$)	Sector	Participación Índice
▼	ALICORCLIM	S/.	6.45	-0.77%	-0.77%	4.03%	-0.28%	5.00%	31,730	0.60	4.28	11.26	82,778	Industrial	-12.96%
▲	BACKUSILIM	S/.	23.00	0.00%	-2.95%	4.55%	-1.27%	90.00%	2	0.36	7.23	0.00	22,456	Industriales	-23.06%
▲	BAP	US\$	154.28	0.54%	3.94%	1.42%	13.73%	90.00%	177,971	1.12	4.42	8.96	32,689,200	Diversas	-6.00%
▲	BVN	S/.	1.62	0.00%	0.62%	1.25%	11.86%	85.00%	209,451	0.75	7.25	0.00	20,483	Bancos y Financieras	-6.72%
▲	CASAGRCLIM	S/.	1.62	0.00%	0.62%	1.25%	11.86%	85.00%	209,451	0.75	7.25	0.00	20,483	Bancos y Financieras	-6.72%
▲	BBVACIPELIM	US\$	154.28	0.54%	3.94%	1.42%	13.73%	90.00%	177,971	1.12	4.42	8.96	32,689,200	Diversas	-6.00%
▲	CORAREILIM	S/.	1.02	0.00%	0.00%	5.15%	-25.41%	80.00%	51,496	0.83	1.78	0.00	13,367	Industriales	-32.46%
▼	CPAC.K	US\$	5.01	-1.57%	-2.34%	-1.18%	-2.94%	90.00%	4,482	0.51	10.25	42.57	15,763	Industriales	-21.35%
▲	CYBERDECLIM	US\$	39.00	1.27%	-4.18%	9.24%	40.29%	85.00%	21,801	1.04	5.56	12.73	50,424	Mineras	5.78%
▲	ENEFERCLIM	S/.	2.14	0.00%	0.00%	-4.14%	-28.94%	90.00%	20,716	0.63	10.45	5.48	74,249	Servicios Públicos	-45.14%
▲	ENDISPECLIM	US\$	39.00	1.27%	-4.18%	9.24%	40.29%	85.00%	21,801	1.04	5.56	12.73	50,424	Mineras	5.78%
▲	FEBRECLIM	S/.	2.80	0.00%	0.00%	15.23%	38.32%	90.00%	27,864	0.89	8.07	0.00	22,973	Diversas	16.31%
▲	AEZACILIM	S/.	0.58	3.57%	3.57%	5.45%	-28.56%	65.00%	755	0.61	0.00	5.94	1,559	Diversas	-36.55%
▲	IFS	US\$	23.89	0.93%	1.88%	13.76%	1.66%	90.00%	25,153	1.11	4.99	6.77	1,185,829	Diversas	-14.79%
▲	INRETCILIM	US\$	35.50	0.00%	0.00%	-2.45%	10.35%	80.00%	3,014	0.66	2.33	15.51	97,483	Diversas	-12.70%
▲	LUSURCLIM	S/.	16.00	0.00%	1.72%	3.90%	13.89%	85.00%	2,500	0.50	6.61	0.00	10,393	Servicios Públicos	-5.39%
▲	MINSURILIM	S/.	4.26	0.00%	2.65%	10.65%	27.41%	90.00%	37,556	0.95	5.32	19.98	338,628	Mineras	1.53%
▼	SCOX	US\$	82.03	-0.22%	-0.09%	-7.00%	35.83%	90.00%	1,254,433	1.29	3.89	23.51	82,141,558	Mineras	-8.86%
▲	SIDERCLIM	S/.	1.29	0.00%	-4.44%	9.32%	-13.87%	85.00%	3,535	0.68	15.03	0.00	7,685	Industriales	-28.06%
▲	UNACEMCLIM	S/.	2.77	0.00%	0.00%	0.00%	11.25%	10.00%	1,000	-0.02	4.15	0.00	717	Diversas	0.40%
▲	VOICABCLIM	S/.	2.77	0.00%	0.00%	0.00%	11.25%	10.00%	1,000	-0.02	4.15	0.00	717	Diversas	0.40%
▲	BROCALCLIM	S/.	1.62	0.00%	0.62%	1.25%	11.86%	85.00%	209,451	0.75	7.25	0.00	20,483	Bancos y Financieras	-6.72%
▲	CORARECLIM	S/.	1.62	0.00%	0.62%	1.25%	11.86%	85.00%	209,451	0.75	7.25	0.00	20,483	Bancos y Financieras	-6.72%
▲	ENGIECLIM	S/.	3.98	-1.24%	9.04%	13.71%	-40.81%	90.00%	195,110	0.83	7.18	20.15	10,803,510	Servicios Públicos	-70.61%
▼	GBVIACILIM	S/.	0.58	3.57%	3.57%	5.45%	-28.56%	65.00%	755	0.61	0.00	5.94	1,559	Diversas	-36.55%

Cantidad de Acciones: 25
Fuente: Refinitiv

Subieron
Bajaron
Mantuvieron

** PER se utiliza en el mercado de valores y moneda original del instrumento
* Leyenda: Variación 1D: 1 Día; 5D: 5 Días; 1M: 1 Mes; YTD: Var. % a la fecha

Rating Crédito Latinoamérica

CLASIFICACIONES DE RIESGO

País	Moody's	Fitch	S&P
Perú	A	BBB	BBB
México	A+	BBB-	BBB
Venezuela	WR	WD	NR
Brazil	BBB	BB	BB
Colombia	BB+	BB+	BB+
Chile	AA-	A-	A
Argentina	CCC	WD	CCC-
Panamá	WD	BBB-	BBB

Fuente: Refinitiv, Bloomberg

Leyenda

	Moody's	Fitch	S&P
Prime	Aaa	AAA	AAA
Alto Grado	Aa1	AA+	AA+
	Aa2	AA	AA
	Aa3	AA-	AA-
Grado Alto Medio	A1	A+	A+
	A2	A	A
	A3	A-	A-
Grado Bajo Medio	Baa1	BBB+	BBB+
	Baa2	BBB	BBB
	Baa3	BBB-	BBB-
Sin Grado de Inversión Especulativo	Ba1	BB+	BB+
	Ba2	BB	BB
	Ba3	BB-	BB-
Altamente Especulativo	B1	B+	B+
	B2	B	B
	B3	B-	B-
Riesgo Sustancial	Caa1	CCC+	CCC+
	Caa2	CCC	CCC
	Caa3	CCC-	CCC-
Extremadamente Especulativo	Ca	CC	CC
		C	
Poca esperanzas de Pago		RD	SD
Impago	C	DDD	D
		DD	
		D	
Sin Clasificar	WR		NR

Fuente: Refinitiv, Bloomberg

Fuente: BCRP

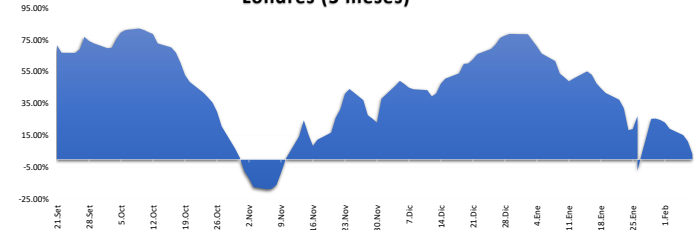
Índices Sectoriales

	Cierre	1 D*	5 D*	1 M*	YTD*	Beta
	0.00	#DIV/0!	#VALOR!	#DIV/0!	#DIV/0!	#DIV/0!
S&P/BVL Industrial Index	263.44	0.83%	#VALOR!	7.43%	6.73%	0.13
S&P/BVL Financials Index	1,139.67	-0.59%	0.00%	8.44%	Imeter [SECUF]	1.46
S&P/BVL Construction Index	225.93	1.42%	0.00%	4.85%	Imeter [SECUF]	0.09
S&P/BVL Public Services Index	1,051.47	-0.68%	0.00%	2.75%	Imeter [SECUF]	0.25
S&P/BVL Mining Index	579.18	0.79%	0.00%	2.86%	Imeter [SECUF]	1.26
S&P/BVL Electric Utilities Index	1,026.50	-0.68%	0.00%	2.75%	Imeter [SECUF]	0.25

*Leyenda: Variación 1D: 1 Día; 5D: 5 Días; 1M: 1 Mes; YTD: Var. % a la fecha
#N/A Mandatory parameter [SECURITY] cannot be empty
#N/A Mandatory parameter [SECURITY] cannot be empty
#N/A Mandatory parameter [SECURITY] cannot be empty

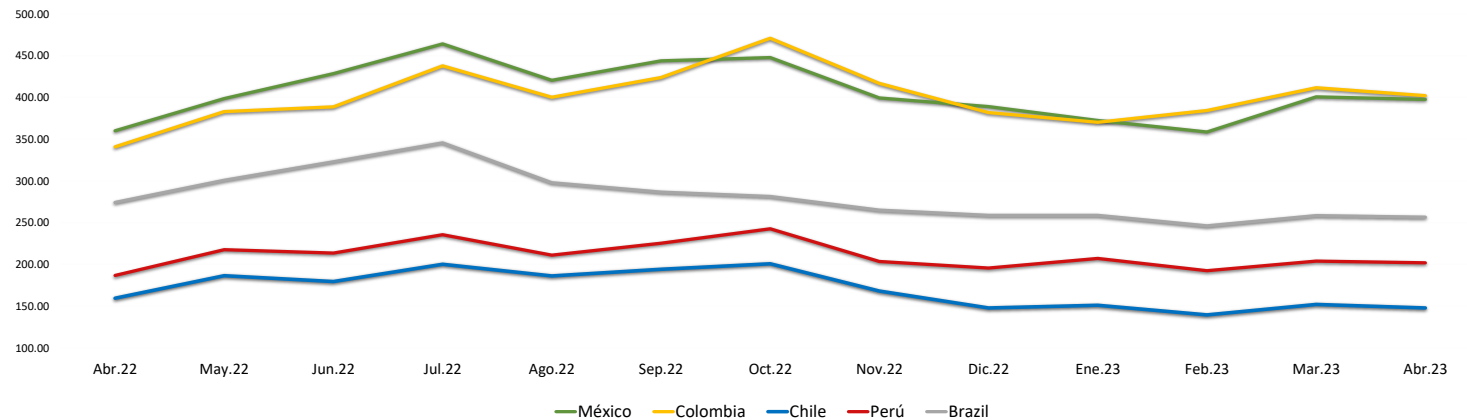
#N/A Mandatory parameter [SECURITY] cannot be empty

Correlación Rend. Índice Minero vs Índice de Metales de Londres (3 meses)



Fuente: Refinitiv

Riesgo País Latinoamérica (pbs)



	Abr.22	May.22	Jun.22	Jul.22	Ago.22	Sep.22	Oct.22	Nov.22	Dic.22	Ene.23	Feb.23	Mar.23	Abr.23
Perú	186.67	217.55	213.55	235.43	211.00	225.27	242.59	203.41	195.50	207.05	192.30	203.83	201.90
Brazil	274.06	300.64	322.82	345.48	297.70	286.56	281.30	264.90	258.64	258.64	246.10	258.35	256.55
Chile	159.44	186.32	179.32	200.10	186.09	194.05	200.69	167.97	147.82	150.95	139.45	152.00	147.75
Colombia	340.78	383.05	388.73	437.86	400.26	423.83	470.84	416.81	381.77	370.18	384.35	411.61	402.15
México	360.00	398.59	428.41	464.10	420.43	443.77	447.72	399.31	389.00	372.32	358.55	400.70	397.60

Fuente: BCRP