

LATINOAMERICA

Lima, 15 de Febrero de 2024

Perú: El índice General de la BVL finalizó la sesión de hoy con un resultado positivo de +1.59%. El índice mantiene una tendencia positiva acumulada anual de +9.17% en moneda local y una tendencia acumulada positiva de +5.09% en moneda ajustada en dólares. Con respecto al S&P/BVL Perú SEL varió en +1.68% mientras que el S&P/BVL LIMA 25 en +1.25%. El spot PEN alcanzó S/3.8492. Titular: Valor de Petroperú “en rojo”: podría impedir asumir más lotes petroleros.

Chile: El índice IPSA culminó el día con un retorno positivo de +1.73%. Los sectores más beneficiados de la jornada fueron Finanzas (+2.43%) e Industrial (+2.25%). Las acciones con el mejor desempeño fueron Banco Santander Chile (+5.22%) y Sociedad Química y Minera de C (+3.69%). Titular: Mercado reafirma su optimismo sobre el descenso de la inflación pese al alza del IPC en enero.

Colombia: El índice COLCAP concluyó la sesión con un retorno positivo de +0.74%. Los sectores más beneficiados de la jornada fueron Materiales (+1.00%) y Energía (+0.87%). Las acciones con mejor desempeño fueron BanColombia SA (+2.32%) y Ecopetrol SA (+0.88%). Titular: Reacciones de líderes gremiales por ataques de manifestantes a magistrados en la Corte.

México: El índice IPC cerró el día en terreno positivo de +0.01%. Los sectores más beneficiados de la jornada fueron Productos de consumo no básico (+2.42%) y Servicios de comunicación (+1.99%). Las acciones con mejor desempeño fueron Megacable Holdings SAB de CV (+7.95%) y Asea SAB de CV (+2.42%). Titular: Banxico deja tasa de interés en 11.25%... pero advierte que ya evaluará recortes

Brasil: El índice IBOVESPA cerró el día en terreno positivo de +0.62%. Los sectores más perjudicados de la jornada fueron Energía (+2.91%) y Tecnología de la información (+1.50%). Las acciones con mejor desempeño fueron Usinas Siderúrgicas de Minas G (+5.56%) y PRIO SA/Brazil (+4.75%). Titular: La línea de innovación del BNDES ya aprobó

Renta Variable

Más Subieron	Bolsa	Mon.	Precio	▲ %
INDUSTRIAS PENOL	MEX	MXN	221.86	4.91%
FALABELLA SA	SGO	CLP	2,140.00	4.39%
CENCOSUD SA	SGO	CLP	1,625.00	4.03%
GRUPO FIN INB-O	MEX	MXN	48.65	3.64%
GRUPO CARSO-A1	MEX	MXN	163.79	3.49%

Fuente: Refinitiv

Más Bajaron	Bolsa	Mon.	Precio	▼ %
AMERICA MC NYQ	NYQ	USD	18	-2.82%
FOMENTO ECON-UBD	MEX	MXN	229	-2.70%
CONCHATOR SGO	SGO	CLP	990	-2.56%
CEMENTOS ARGOS	COL	COP	6,420	-2.43%
KIMBERLY-CL MEX	MEX	MXN	37	-2.37%

Fuente: Refinitiv

Por Monto Negociado	Bolsa	Monto (US\$)
WALMART DE MEXIC	MEX	112,535.10
CEMEX SAB-CPO	MEX	49,196.71
GRUPO F BANORT-O	MEX	44,546.66
AMERICA MOVIL-L	NYQ	32,953.42
FOMENTO ECON-UBD	MEX	30,715.85

Fuente: Refinitiv

Por Volumen	Bolsa	Volumen
ENEL CHILE SA	SGO	126,767,659.00
BANCO DE CHILE	SGO	102,939,634.00
CEMEX SAB-CPO	MEX	63,512,580.00
BANCO SANTANDER	SGO	63,492,784.00
ENEL AMERICAS SA	SGO	30,077,836.00

Fuente: Refinitiv

ETFs

	Mon.	Cierre	1 D	5 D	1 M	YTD	Bolsa
ISHARES MSCI ALL PERU CAPPED	USD	USD	USD	USD	USD	CAD	USD
ISHARES MSCI CHILE CAPPED	USD	25.26	0.64%	2.31%	-6.65%	5.07%	BTQ
GLOBAL X MSCI COLOMBIA	USD	22.72	1.28%	-1.60%	-3.61%	15.39%	PCQ
ISHARES MSCI MEXICO CAPPED	USD	175.28	0.38%	-0.87%	2.67%	52.89%	LSE
ISHARES MSCI EMERGING MARKETS	USD	39.89	0.48%	1.22%	1.27%	13.94%	PCQ
VANGUARD FTSE EMERGING MARKETS	CAD	33.10	0.00%	1.13%	2.00%	9.93%	TOR
ISHARES CORE MSCI EMERGING MARKETS	USD	50.23	0.52%	1.21%	1.33%	16.35%	PCQ
ISHARES JP MORGAN EMERGING MARKETS BONDS	USD	87.79	0.82%	0.38%	0.40%	10.32%	NMQ
MORGAN STANLEY EMERGING MARKETS DOMESTIC	USD	4.75	0.42%	-0.21%	1.71%	18.75%	NYQ
ISHARES MSCI BRAZIL ETF	USD	32.80	0.77%	0.28%	-3.73%	13.22%	PCQ

Fuente: Refinitiv

Principales índices

	Cierre	1 D	5 D	1 M	YTD	USD
▲ IPSA (Chile)	6,188.40	1.73%	3.12%	1.85%	22.90%	109,583
▲ IGPA (Chile)	31,273.98	1.67%	2.99%	1.37%	14.91%	132,092
▲ COLSC (Colombia)	788.15	0.39%	-1.42%	-4.39%	-7.21%	3,071
▲ COLCAP (Colombia)	1,246.31	0.74%	-1.17%	-1.65%	9.73%	65,799
▲ S&P/BVL LIMA (Peru)	28,340.32	1.59%	3.88%	10.36%	46.30%	119,183
▲ S&P/BVL SEL (Peru)	744.44	1.68%	3.70%	11.66%	46.49%	101,532
▲ S&P/BVL LIMA 25	35,737.03	1.25%	2.59%	8.67%	28.58%	117,720
▲ IPC (México)	57,251.89	0.01%	-0.88%	3.33%	26.94%	427,563
▲ IBOVESPA (Brazil)	127,804.13	0.6%	-0.3%	-2.6%	18.7%	723,979

*Leyenda: Variación 1D: 1 Día; 5D: 5 Días; 1M: 1 Mes; YTD; Var. % a la fecha
Fuente: Refinitiv, Bloomberg

Monedas

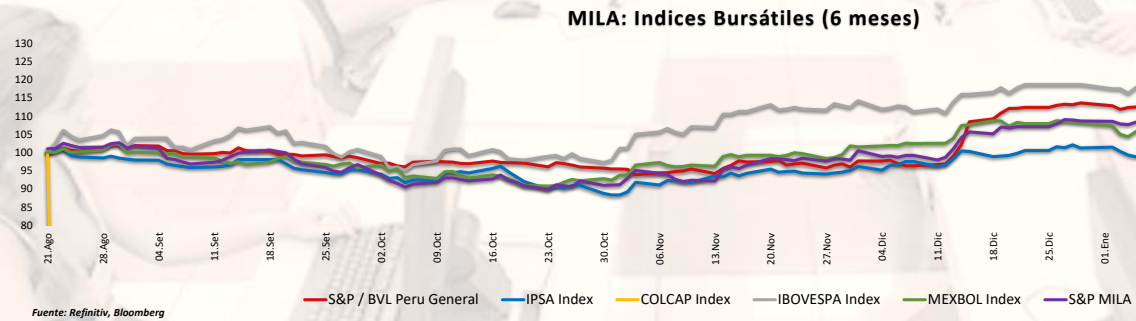
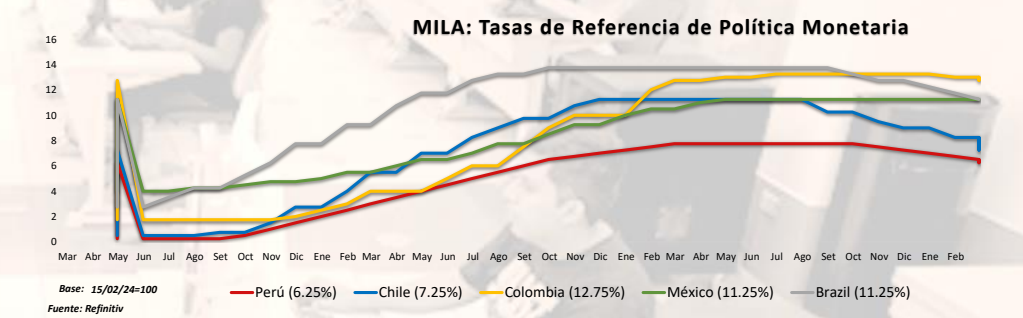
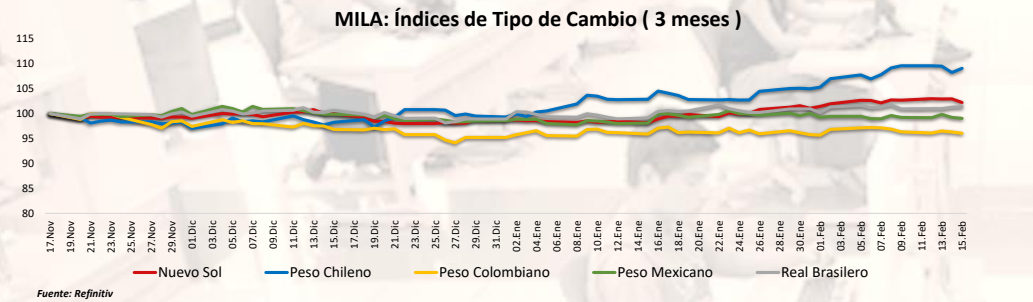
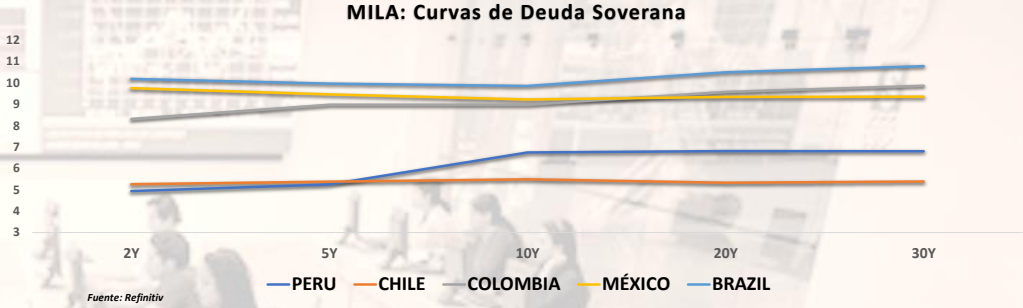
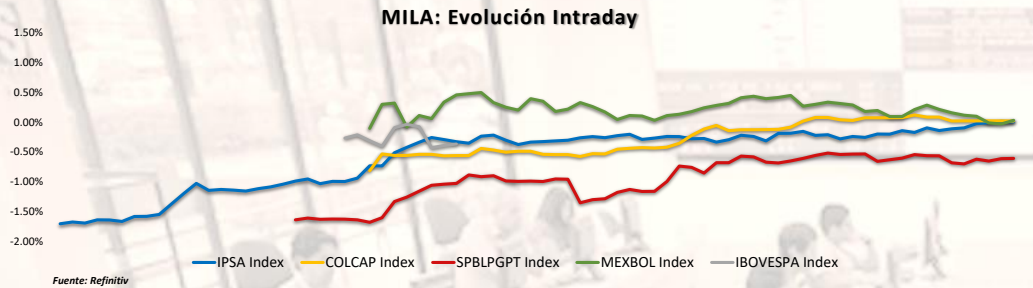
	Precio	1 D*	5 D*	1 M*	YTD*
Sol (PEN)	3.83	0.00%	-0.49%	3.69%	-3.30%
▲ Peso Chileno (CLP)	965.03	0.00%	-0.08%	8.72%	0.25%
▲ Peso Colombiano (COP)	3,906.93	0.00%	-0.84%	-0.53%	-13.62%
▲ Peso Mexicano (MXN)	17.05	0.07%	-0.52%	0.25%	-15.43%
▲ Real Brasileiro (BRL)	4.97	0.00%	-0.38%	1.56%	-7.84%

*Leyenda: Variación 1D: 1 Día; 5D: 5 Días; 1M: 1 Mes; YTD; Var. % a la fecha
Fuente: Refinitiv

Renta Fija

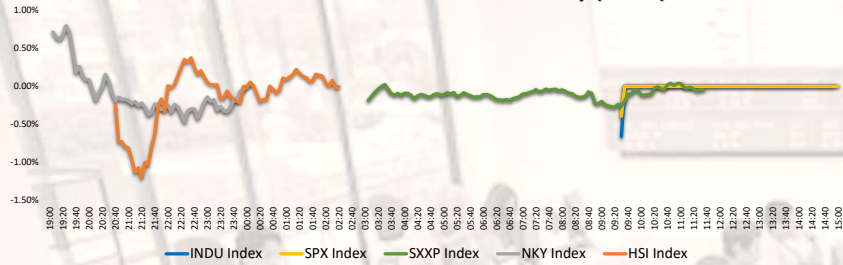
Instrumento	Moneda	Precio	Bid Yield (%)	Ask Yield (%)	Duración
PERU 7.35 07/21/25	USD	USD	USD	USD	USD
PERU 4.125 08/25/27	USD	4.92	97.55	477.4%	3.33
PERU 8.75 11/21/33	USD	5.60	124.14	545.3%	7.06
PERU 6.55 03/14/37	USD	5.56	108.59	551.2%	8.40
PERU 5.625 11/18/2050	USD	5.60	100.47	553.7%	14.07
CHILE 2.45 01/31/31	USD	4.79	86.04	476.1%	6.37
CHILE 3.125 01/21/26	USD	4.60	97.44	442.1%	1.93
CHILE 3.625 10/30/42	USD	5.47	79.19	535.2%	12.92
COLOM 11.85 03/09/28	USD	7.05	117.36	687.9%	3.34
COLOM 10.375 01/28/33	USD	7.45	119.09	702.9%	6.11
COLOM 7.375 09/18/37	USD	7.32	100.27	722.5%	8.65
COLOM 6.125 01/18/41	USD	7.45	87.53	731.5%	10.00
MEX 4 10/02/23	MXV	4.54	88.58	443.7%	7.13
MEX5.55 01/45	USD	6.17	93.02	609.6%	11.98

Fuente: Refinitiv



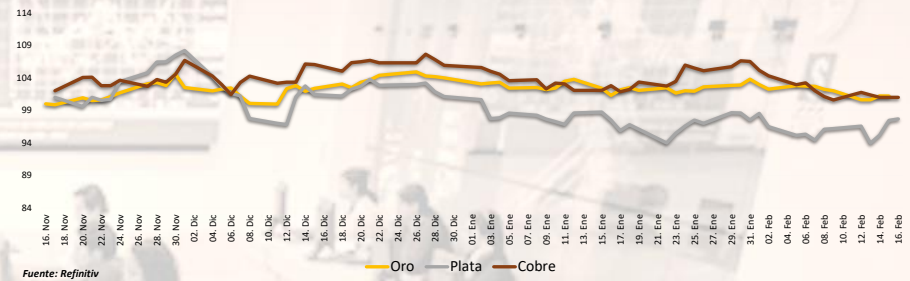
Coordinador Laboratorio de Mercado de Capitales: MS Javier Penny Pestana
Apoyo: Alfonso Ramírez, Luis Muedas and Leonardo Román
email: pulsobursatil@ulima.edu.pe

Mercado Evolución Intraday (var %)



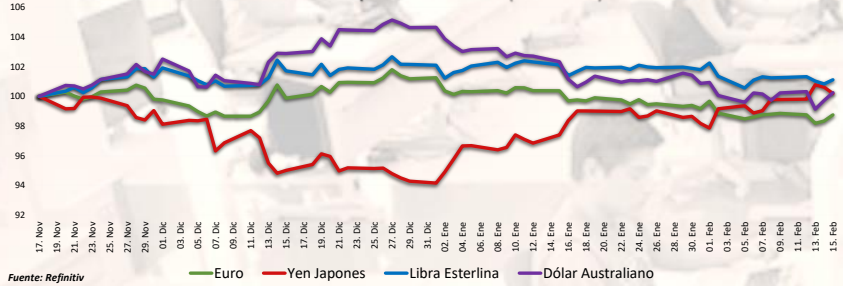
Fuente: Refinitiv, Bloomberg

Índices de Metales principales (3 meses)



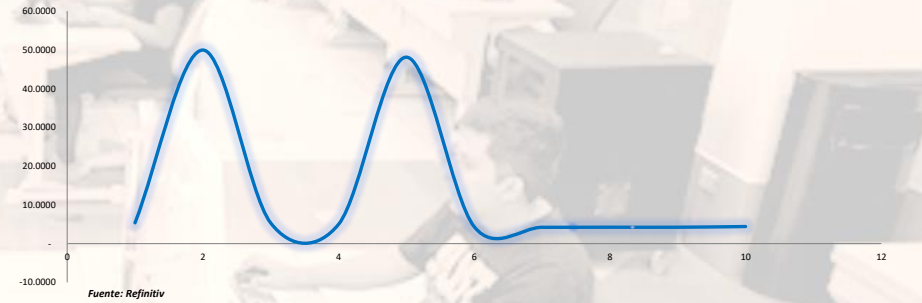
Fuente: Refinitiv

Índices de Tipo de Cambio (3 meses)



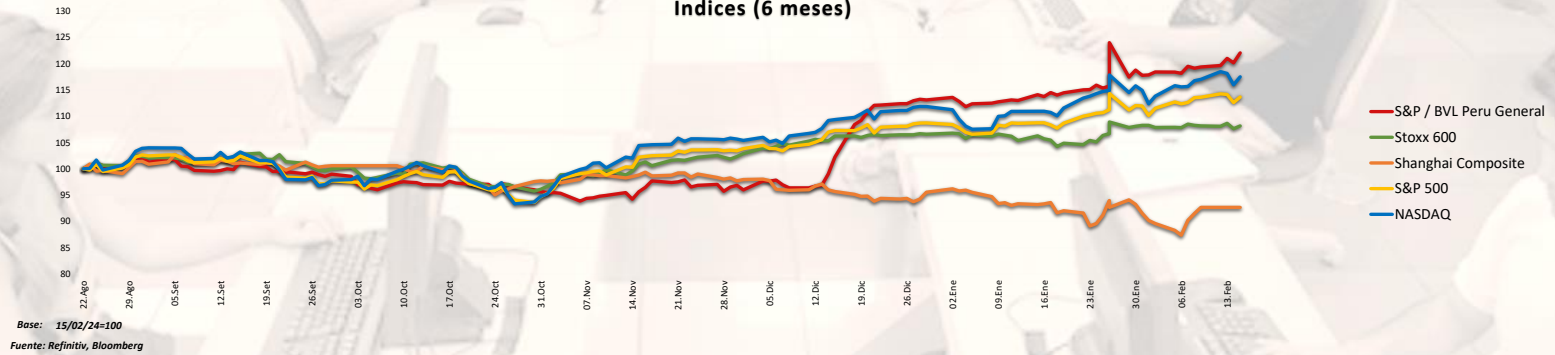
Fuente: Refinitiv

Curva de Rendimiento Bonos Tesoro EEUU (%)



Fuente: Refinitiv

Índices (6 meses)



Base: 15/02/24=100
Fuente: Refinitiv, Bloomberg

Coordinador Laboratorio de Mercado de Capitales: MS Javier Penny Pestana
Apoyo: Alfonso Ramirez, Luis Muedas y Leonardo Román
email: pulsobursatil@ulima.edu.pe

RANKING ACCIONES LIMA

Código	Moneda	Precio	1 D*	5 D*	1 M*	YTD*	Frecuencia	Volumen	Beta	Rentabilidad por Dividendos (%)	Precio-Beneficio	Capitalización Bursátil (M US\$)	Sector	Participación Índice	
ALICORCLM	S/.	6.55	0.77%	0.77%	3.97%	1.26%	5.00%	19,994	0.60	4.28	11.26	35,289	Industrial	-16.68%	
BACKUS1LM	S/.	23.25	0.65%	1.09%	5.68%	-0.20%	90.00%	6,447	0.36	7.23	0.00	24,087	Industriales	-21.31%	
BAP	US\$	169.01	4.02%	11.12%	15.90%	24.58%	90.00%	204,817	1.13	4.17	9.19	56,068,380	Diversas	3.59%	
BVN	S/.	1.72	1.18%	5.52%	8.86%	18.77%	85.00%	36,992	0.76	6.90	0.00	86,943	Bancos y Financieras	-6.65%	
CASAGRCLM	S/.	1.72	1.18%	5.52%	8.86%	18.77%	85.00%	36,992	0.76	6.90	0.00	86,943	Bancos y Financieras	-6.65%	
BBVACIPELM	US\$	169.01	4.02%	11.12%	15.90%	24.58%	90.00%	204,817	1.13	4.17	9.19	56,068,380	Diversas	3.59%	
CORARE1LM	S/.	1.04	0.97%	1.96%	10.64%	-23.94%	80.00%	118,635	0.82	1.78	0.00	3,909	Industriales	-33.68%	
CPACK	US\$	5.19	1.37%	2.77%	3.30%	0.55%	90.00%	4,193	0.51	10.25	0.00	28,349	Industriales	-20.70%	
CYBERECLM	US\$	39.00	0.00%	-2.01%	6.85%	40.29%	85.00%	2,924	1.03	5.49	12.89	3,120	Mineras	7.19%	
ENGEFCLM	S/.	2.14	0.00%	0.00%	-9.32%	-28.94%	90.00%	1,317	0.63	10.35	5.48	9,663	Servicios Públicos	-45.35%	
ENDISPC1LM	US\$	39.00	0.00%	-2.01%	6.85%	40.29%	85.00%	2,924	1.03	5.49	12.89	3,120	Mineras	7.19%	
FERRER1LM	S/.	2.89	3.58%	3.21%	15.14%	42.77%	90.00%	10,676	0.88	8.81	6.95	3,412	Diversas	11.31%	
AEZACL1LM	S/.	0.62	1.64%	6.90%	8.77%	-23.63%	65.00%	0	0.62	0.00	6.24	14,595	Diversas	-37.72%	
IFS	US\$	26.87	4.19%	12.71%	21.31%	14.34%	90.00%	164,101	1.12	4.58	7.30	1,724,585	Diversas	-3.08%	
INRETC1LM	US\$	35.41	0.03%	-0.25%	-2.99%	10.07%	80.00%	179	0.66	2.34	15.51	708	Diversas	-17.41%	
LLSURCL1M	S/.	15.80	-1.25%	0.45%	1.80%	12.47%	85.00%	701	0.49	6.61	0.00	0	or the field 'Cum' and sor	Servicios Públicos	-7.11%
MINSUR1LM	S/.	4.21	-0.47%	0.24%	4.73%	25.91%	90.00%	41,232	0.94	5.36	19.78	35,080	Mineras	-2.47%	
SCOX	US\$	82.97	3.56%	2.51%	-0.73%	37.39%	90.00%	1,010,050	1.29	3.99	23.91	50,838,962	Mineras	-11.33%	
SIDERCL1M	US\$	1.29	0.00%	0.00%	7.50%	-13.87%	85.00%	15,556	0.67	15.03	0.00	3,960	Industriales	-33.50%	
UNACEM1LM	S/.	2.75	0.00%	0.00%	0.00%	11.25%	10.00%	0	-0.02	4.15	0.00	717	Diversas	0.40%	
VOICABCL1M	S/.	2.75	0.00%	0.00%	0.00%	11.25%	10.00%	0	-0.02	4.15	0.00	717	Diversas	0.40%	
BROACL1LM	S/.	1.72	1.18%	5.52%	8.86%	18.77%	85.00%	36,992	0.76	6.90	0.00	86,943	Bancos y Financieras	-6.65%	
CORARECL1M	S/.	1.72	1.18%	5.52%	8.86%	18.77%	85.00%	36,992	0.76	6.90	0.00	86,943	Bancos y Financieras	-6.65%	
ENGE1LM	S/.	3.94	0.00%	-1.01%	6.78%	-41.40%	90.00%	319	0.83	3.29	19.70	1,020,373	Servicios Públicos	-72.74%	
GBVIACL1M	S/.	0.62	1.64%	6.90%	8.77%	-23.63%	65.00%	0	0.62	0.00	6.24	14,595	Diversas	-37.72%	

Cantidad de Acciones: 25
Fuente: Refinitiv

Subieron
Bajaron
Mantuvieron

** PER se utiliza en el mercado de valores y moneda original del instrumento
* Leyenda: Variación 1D: 1 Día; 5D: 5 Días; 1M: 1 Mes; YTD: Var. % a la fecha

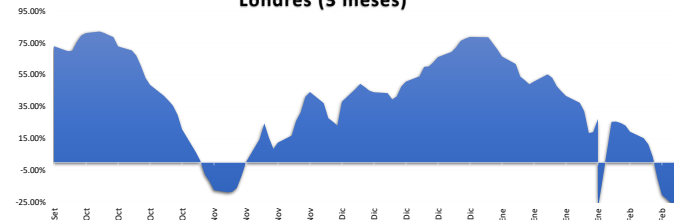
Índices Sectoriales

	Cierre	1 D*	5 D*	1 M*	YTD*	Beta
	0.00	#!VALOR!	#!VALOR!	#!VALOR!	#!VALOR!	#!VALOR!
S&P/BVL Industrial Index	269.91	0.00%	#!VALOR!	0.00%	0.00%	0.00
S&P/BVL Financials Index	1,251.46	0.00%	0.00%	0.00%	0.00%	0.00
S&P/BVL Construction Index	230.45	0.00%	0.00%	0.00%	0.00%	0.00
S&P/BVL Public Services Index	1,043.11	0.00%	0.00%	0.00%	0.00%	0.00
S&P/BVL Mining Index	590.72	0.00%	0.00%	0.00%	0.00%	0.00
S&P/BVL Electric Utilities Index	1,018.33	0.00%	0.00%	0.00%	0.00%	0.00

* Leyenda: Variación 1D: 1 Día; 5D: 5 Días; 1M: 1 Mes; YTD: Var. % a la fecha
Fuente: Refinitiv

#N/A Mandatory parameter [SECURITY] cannot be empty
#N/A Mandatory parameter [SECURITY] cannot be empty
#N/A Mandatory parameter [SECURITY] cannot be empty
#N/A Mandatory parameter [SECURITY] cannot be empty

Correlación Rend. Índice Minero vs Índice de Metales de Londres (3 meses)



Fuente: Refinitiv

Rating Crédito Latinoamérica

CLASIFICACIONES DE RIESGO

País	Moody's	Fitch	S&P
Perú	A	BBB	BBB
México	A+	BBB-	BBB
Venezuela	WR	WD	NR
Brazil	BBB	BB	BB
Colombia	BB+	BB+	BB+
Chile	AA-	A-	A
Argentina	CCC	WD	CCC-
Panamá	WD	BBB-	BBB

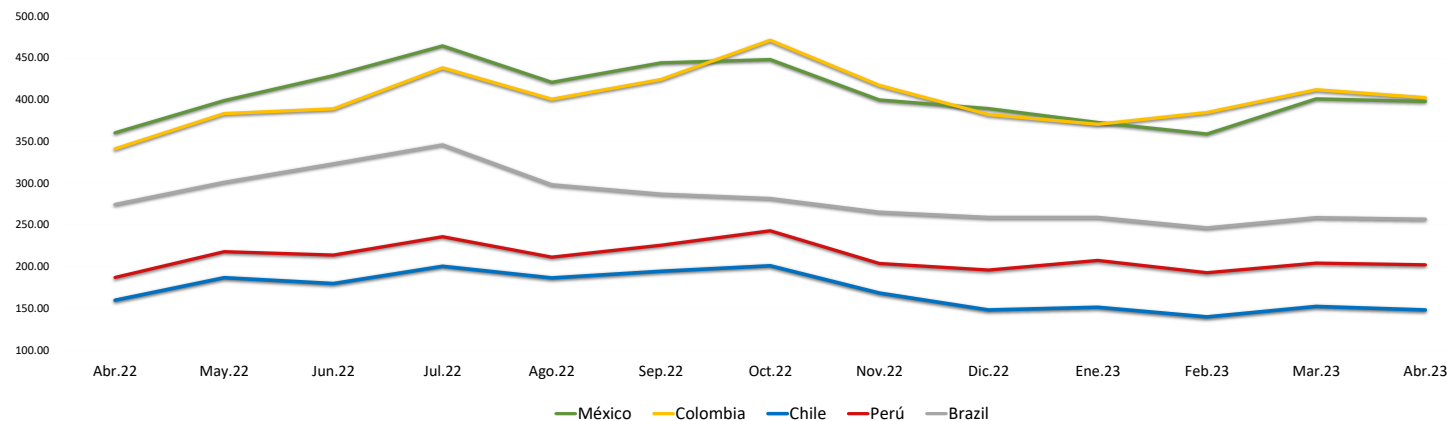
Fuente: Refinitiv, Bloomberg

Leyenda

	Moody's	Fitch	S&P
Prime	Aaa	AAA	AAA
Alto Grado	Aa1	AA+	AA+
	Aa2	AA	AA
	Aa3	AA-	AA-
Grado Alto Medio	A1	A+	A+
	A2	A	A
	A3	A-	A-
Grado Bajo Medio	Baa1	BBB+	BBB+
	Baa2	BBB	BBB
	Baa3	BBB-	BBB-
Sin Grado de Inversión Especulativa	Ba1	BB+	BB+
	Ba2	BB	BB
	Ba3	BB-	BB-
Altamente Especulativo	B1	B+	B+
	B2	B	B
	B3	B-	B-
Riesgo Sustancial	Caa1	CCC+	CCC+
	Caa2	CCC	CCC
	Caa3	CCC-	CCC-
Extremadamente Especulativo	Ca	CC	CC
		C	
Poca esperanzas de Pago		RD	SD
Impago	C	DDD	D
		DD	
	D		
Sin Clasificar	WR		NR

Fuente: Refinitiv, Bloomberg

Riesgo País Latinoamérica (pbs)



	Abr.22	May.22	Jun.22	Jul.22	Ago.22	Sep.22	Oct.22	Nov.22	Dic.22	Ene.23	Feb.23	Mar.23	Abr.23
Perú	186.67	217.55	213.55	235.43	211.00	225.27	242.59	203.41	195.50	207.05	192.30	203.83	201.90
Brazil	274.06	300.64	322.82	345.48	297.70	286.56	281.30	264.90	258.64	258.64	246.10	258.35	256.55
Chile	159.44	186.32	179.32	200.10	186.09	194.05	200.69	167.97	147.82	150.95	139.45	152.00	147.75
Colombia	340.78	383.05	388.73	437.86	400.26	423.83	470.84	416.81	381.77	370.18	384.35	411.61	402.15
México	360.00	398.59	428.41	464.10	420.43	443.77	447.72	399.31	389.00	372.32	358.55	400.70	397.60

Fuente: BCPR