

## LATINOAMERICA

Perú: El índice General de la BVL finalizó la sesión de hoy con un resultado negativo de -0.24%. El índice mantiene una tendencia positiva acumulada anual de +9.94% en moneda local y una tendencia acumulada positiva de +7.55% en moneda ajustada en dólares. Con respecto al S&P/BVL Perú SEL varió en -0.6% mientras que el S&P/BVL LIMA 25 en -0.36%. El spot PEN alcanzó S/.3.7930. Javier Artica. Titular: Contraloría: corrupción generó pérdidas al Estado por S/ 24 mil millones en 2023.

Chile: El índice IPSA culminó el día con un retorno positivo de +1.83%. Los sectores más beneficiados de la jornada fueron materiales (+3.25%) e Industrial (+3.09%). Las acciones con el mejor desempeño fueron Sociedad Química y Minera de C (+3.96%) y Empresas CMPC SA (+3.65%). Titular: Catalina Vergara. Valor de la Canasta Básica de Alimentos subió en enero y volvió a los \$69 mil.

Colombia: El índice COLCAP concluyó la sesión con un retorno negativo de -0.37%. Los sectores más perjudicados de la jornada fueron Finanzas (-1.00%) y Materiales (-0.30%). Las acciones con peor desempeño fueron Compañía Colombiana de Inversi (-3.92%) y Canacol Energy Ltd (-2.80%). Titular: Gobierno invertirá \$75.000 millones, para impulsar la conectividad del Amazonas.

México: El índice IPC cerró el día en terreno positivo de +0.08%. Los sectores más beneficiados de la jornada fueron los de No clasificado (+4.57%) y Productos de consumo no básico (+1.24%). Las acciones con mejor desempeño fueron Ollamani SAB (+4.57%) y Fomento Económico Mexicano SAB (+3.07%). Titular: CCE le 'prende las velas' al nearshoring: México puede crecer al 4% por relocalización, afirma.

Brazil: El índice IBOVESPA cerró el día en terreno positivo de +1.61%. Los sectores más beneficiados de la jornada fueron el de > Salud (+3.82%) y Productos de consumo no básico (+3.22%). Las acciones con mejor desempeño fueron Cia. Brasileira de Distribuição (+12.57%) y BRF - Brasil Foods SA (+8.14%). Titular: Petrobras pierde apelación en Carf y no logra cancelar cargos de R\$ 9 mil millones en impuestos.

### Renta Variable

Más Subieron	Bolsa	Mon.	Precio	▲ %
INDUSTRIAS PENOL	MEX	MXN	221.86	4.91%
FALABELLA SA	SGO	CLP	2,140.00	4.39%
CENCOSUD SA	SGO	CLP	1,625.00	4.03%
GRUPO FIN INB-O	MEX	MXN	48.65	3.64%
GRUPO CARSO-A1	MEX	MXN	163.79	3.49%

Fuente: Refinitiv

Más Bajaron	Bolsa	Mon.	Precio	▼ %
AMERICA MC NYQ	NYQ	USD	18	-2.82%
FOMENTO ECON-UBD	MEX	MXN	229	-2.70%
CONCHATOR SGO	SGO	CLP	990	-2.56%
CEMENTOS ARGOS	COL	COP	6,420	-2.43%
KIMBERLY-CL MEX	MEX	MXN	37	-2.37%

Fuente: Refinitiv

Por Monto Negociado	Bolsa	Monto (US\$)
WALMART DE MEXIC	MEX	112,535.10
CEMEX SAB-CPO	MEX	49,196.71
GRUPO F BANORT-O	MEX	44,546.66
AMERICA MOVIL-L	NYQ	32,953.42
FOMENTO ECON-UBD	MEX	30,715.85

Fuente: Refinitiv

Por Volumen	Bolsa	Volumen
ENEL CHILE SA	SGO	126,767,659.00
BANCO DE CHILE	SGO	102,939,634.00
CEMEX SAB-CPO	MEX	63,512,580.00
BANCO SANTANDER	SGO	63,492,784.00
ENEL AMERICAS SA	SGO	30,077,836.00

Fuente: Refinitiv

### ETFs

	Mon.	Cierre	1 D	5 D	1 M	YTD	Bolsa
ISHARES MSCI ALL PERU CAPPED	USD	USD	USD	USD	USD	CAD	USD
ISHARES MSCI CHILE CAPPED	USD	25.49	2.49%	-1.89%	-0.74%	5.50%	BTQ
GLOBAL X MSCI COLOMBIA	USD	23.31	0.47%	3.42%	-1.98%	14.49%	PCQ
ISHARES MSCI MEXICO CAPPED	USD	171.57	0.62%	-1.77%	1.73%	47.65%	LSE
ISHARES MSCI EMERGING MARKETS	USD	40.50	0.20%	0.90%	5.88%	17.09%	PCQ
VANGUARD FTSE EMERGING MARKETS	CAD	33.80	0.45%	1.05%	5.33%	12.93%	TOR
ISHARES CORE MSCI EMERGING MARKETS	USD	50.94	0.18%	0.81%	5.55%	19.27%	PCQ
ISHARES JP MORGAN EMERGING MARKETS BONDS	USD	87.82	-0.09%	0.73%	0.15%	11.31%	NMQ
MORGAN STANLEY EMERGING MARKETS DOMESTIC	USD	4.65	-0.64%	-1.06%	-1.27%	15.96%	NYQ
ISHARES MSCI BRAZIL ETF	USD	34.08	2.37%	1.16%	1.91%	7.64%	PCQ

Fuente: Refinitiv

Lima, 27 de Febrero de 2024

### Principales índices

	Cierre	1 D	5 D	1 M	YTD	14944.347
▲ IPSA (Chile)	6,322.20	1.83%	-0.42%	5.89%	26.73%	107,270
▲ IGPA (Chile)	31,990.55	1.71%	-0.15%	5.45%	18.50%	129,739
▲ COLSC (Colombia)	819.31	1.02%	3.31%	-5.58%	-11.96%	3,053
▼ COLCAP (Colombia)	1,286.55	-0.37%	3.29%	-0.49%	8.95%	67,095
▼ S&P/BVL LIMA (Peru)	28,540.53	-0.24%	0.93%	9.05%	43.93%	121,333
▼ S&P/BVL SEL (Peru)	752.77	-0.60%	0.77%	10.29%	44.77%	102,835
▼ S&P/BVL LIMA 25	36,646.36	-0.24%	1.23%	8.76%	29.63%	119,858
▼ IPC (México)	56,148.89	-0.08%	-1.89%	1.86%	22.61%	424,785
▲ IBOVESPA (Brazil)	131,689.38	1.6%	1.4%	1.9%	14.7%	734,318

\*Leyenda: Variación 1D: 1 Día; 5D: 5 Días; 1M: 1 Mes; YTD: Var. % a la fecha  
Fuente: Refinitiv, Bloomberg

### Monedas

	Precio	1 D*	5 D*	1 M*	YTD*
Sol (PEN)	3.77	-0.40%	0.11%	1.75%	-4.70%
▼ Peso Chileno (CLP)	980.90	1.34%	2.02%	6.06%	5.91%
▲ Peso Colombiano (COP)	3,927.50	0.25%	0.10%	-0.52%	-14.65%
▲ Peso Mexicano (MXN)	17.06	0.14%	0.09%	-0.81%	-15.02%
▲ Real Brasileiro (BRL)	4.93	-0.05%	0.12%	0.16%	-6.92%

\*Leyenda: Variación 1D: 1 Día; 5D: 5 Días; 1M: 1 Mes; YTD: Var. % a la fecha  
Fuente: Refinitiv

### Renta Fija

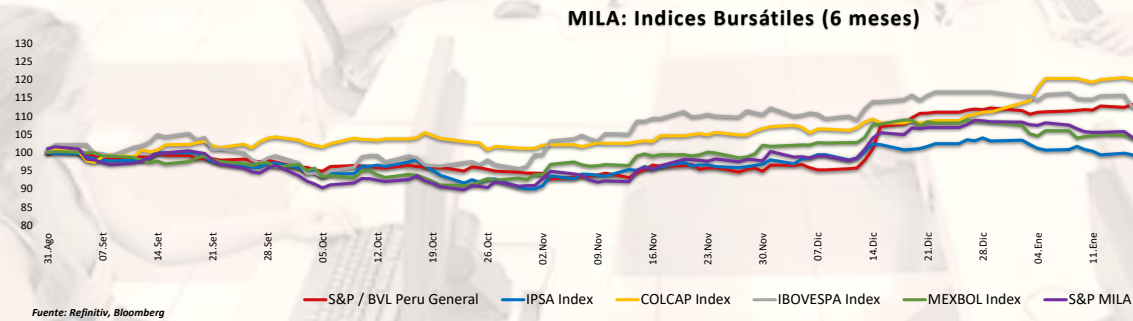
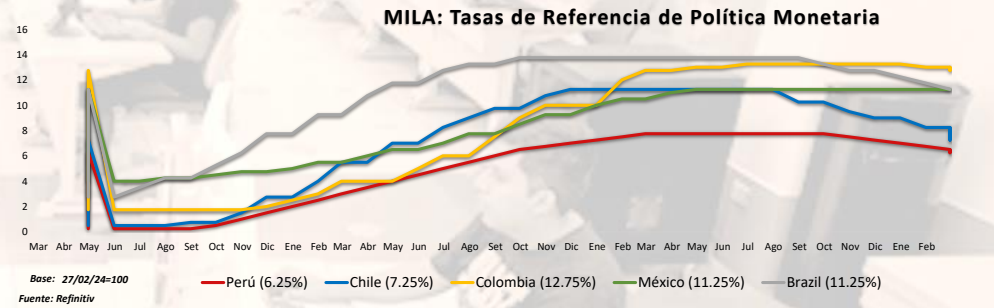
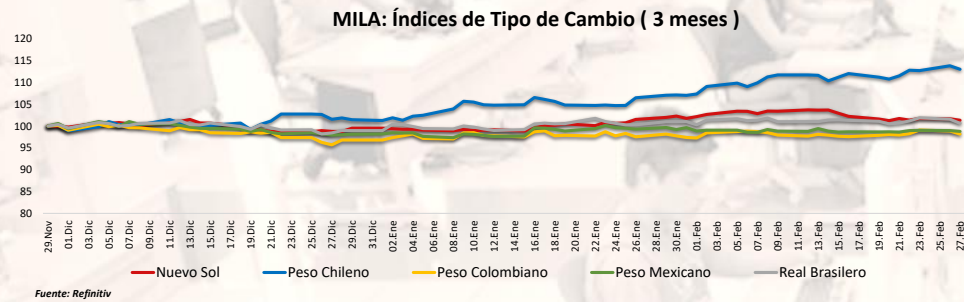
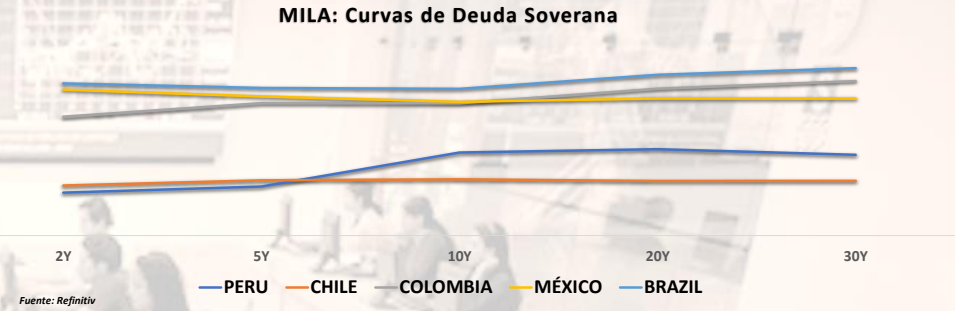
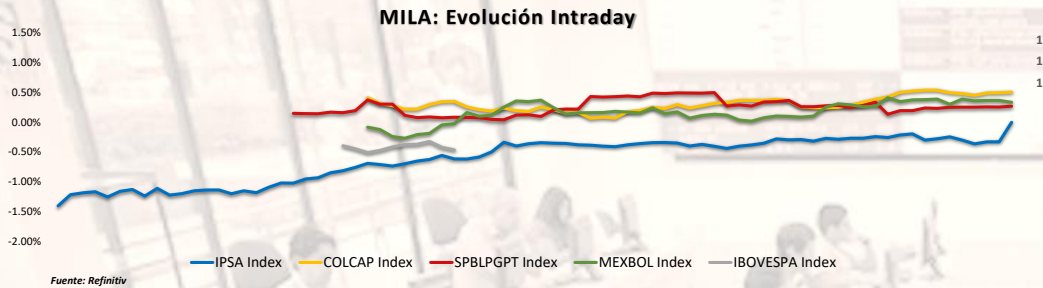
Instrumento	Moneda	Precio	Bid Yield (%)	Ask Yield (%)	Duración
PERU 7.35 07/21/25	USD	USD	USD	USD	USD
PERU 4.125 08/25/27	USD	4.92	97.55	477.4%	3.33
PERU 8.75 11/21/33	USD	5.60	124.14	545.3%	7.06
PERU 6.55 03/14/37	USD	5.56	108.59	551.2%	8.40
PERU 5.625 11/18/2050	USD	5.60	100.47	553.7%	14.07
CHILE 2.45 01/31/31	USD	4.79	86.04	476.1%	6.37
CHILE 3.125 01/21/26	USD	4.60	97.44	442.1%	1.93
CHILE 3.625 10/30/42	USD	5.47	79.19	535.2%	12.92
COLOM 11.85 03/09/28	USD	7.05	117.36	687.9%	3.34
COLOM 10.375 01/28/33	USD	7.45	119.09	702.9%	6.11
COLOM 7.375 09/18/37	USD	7.32	100.27	722.5%	8.65
COLOM 6.125 01/18/41	USD	7.45	87.53	731.5%	10.00
MEX 4 10/02/23	MXV	4.54	88.58	443.7%	7.13
MEX5.55 01/45	USD	6.17	93.02	609.6%	11.98

Fuente: Refinitiv

Coordinador Laboratorio de Mercado de Capitales: MS Javier Penny Pestana

Apoyo: Alfonso Ramirez, Luis Muedas y Leonado Román

email: pulsobursatil@ulima.edu.pe



Coordinador Laboratorio de Mercado de Capitales: MS Javier Penny Pestana  
Apoyo: Alfonso Ramirez, Luis Muedas and Leonardo Román  
email: pulsobursatil@ulima.edu.pe

## MUNDO

### Estados Unidos:

El mercado estadounidense cerró con rendimientos mixtos. El DOW JONES cerró con pérdidas, ya que las últimas cifras mostraron que los pedidos de bienes duraderos en enero se contrajeron más de lo esperado en un 6,1%, marcando la caída más pronunciada desde abril de 2020. El índice S&P 500 terminó con rendimientos positivos, ya que los operadores ejercieron precaución y monitorearon de cerca los comentarios de funcionarios de la Fed en busca de perspectivas sobre la futura política monetaria a medida que nos acercamos a datos económicos clave más adelante en la semana, como la inflación PCE y la segunda estimación del crecimiento del PIB. Por último, el índice NASDAQ finalizó el día en verde, ya que a pesar de que NVIDIA experimentó una disminución del 0,49%, otras acciones de gran capitalización finalizaron de manera mixta. Amazon perdió un 0,68%, mientras que Apple, Meta y Alphabet ganaron un 0,81%, un 1,1% y un 0,97%, respectivamente. A pesar de ofrecer orientación débil, Macy's y Lowe's registraron ganancias del 3,31% y 1,86%, respectivamente, mientras que Zoom Video y Hims & Hers Health reportaron ganancias que superaron las expectativas, lo que llevó a aumentos del 8% y del 31,02%, respectivamente. De este modo, DOW JONES -0.25%, S&P 500 +0.17%, NASDAQ +0.37% con el mercado teniendo rendimientos mixtos.

### Europa:

Los principales índices europeos cerraron con rendimientos mayormente negativos. El índice paneuropeo STOXX 600 cerró la sesión con rendimientos positivos. Los inversores se mantuvieron centrados en las actualizaciones corporativas mientras esperaban datos económicos clave. El Stoxx 600 continuó su tendencia alcista, superando los 496 puntos, respaldado por un aumento del 1,7% en las acciones mineras, aunque las acciones de medios de comunicación cayeron un 1,1%. En el mercado inglés, el índice FTSE cerró la sesión en negativo, mientras los inversionistas evalúan informes de desempeño empresarial variado en un contexto de incertidumbre macroeconómica para el próximo año. Las empresas mineras industriales registraron ganancias destacadas, beneficiándose de cierto alivio en los precios de los metales básicos y ferrosos tras las caídas de la sesión anterior, atribuidas al pesimismo sobre la demanda de fabricantes y constructores chinos. Anglo American registró un aumento del 2,1%, mientras que Rio Tinto, Endeavour y Antofagasta avanzaron aproximadamente un 1%. Del mismo modo, el mercado alemán cerró por quinto día en positivo. Los inversores están observando de cerca los próximos datos económicos, incluidas las cifras preliminares de inflación para Alemania y la zona eur o, para evaluar la posibilidad de que el BCE reduzca las tasas de interés, con la mayoría de los inversores anticipando un recorte de tasas en junio. El Indicador de Clima del Consumidor de GfK mostró una ligera mejora en la confianza del consumidor en Alemania para marzo, pero persisten las preocupaciones sobre el aumento de los precios y las previsiones económicas más débiles para el país. En el mercado francés, la sesión cerró con ganancias, Bouygues lideró el avance con un aumento del 8%, superando las proyecciones para 2023. Alstom, STMicroelectronics y Unibail-Rodamco-Westfield también registraron ganancias. Sin embargo, Eurofins Scientific cayó un 6,89% debido a una disminución en las ganancias netas. Así, FTSE 100 -0.02%; CAC 40 +0.23%; DAX +0.76%; STOXX 600 +0.18% cerraron con rendimientos mixtos.

### Asia:

Los principales índices asiáticos cerraron con rendimientos mayormente positivos. El mercado chino cerró en positivo, gracias al repunte de las empresas de inteligencia artificial ante las buenas perspectivas del sector, impulsado por el auge de la inteligencia artificial en Estados Unidos. Además, los inversores también están pendientes de la Asamblea Popular Nacional, que comienza el 5 de marzo, en busca de señales de un mayor apoyo político por parte de Pekín. El índice Hang Seng de Hong Kong terminó en verde, tras una fuerte caída en las operaciones de la mañana, en medio de un cambio en el sentimiento tras una subida de las acciones chinas, ya que aumentaron las apuestas de que Pekín lanzará más medidas de apoyo durante las sesiones plenarias anuales a principios de marzo. El mercado sureño terminó con resultados negativos, donde hoy imperó la cautela a la espera de que el próximo jueves se publique el índice de precios de los gastos de consumo personal (PCE) en EE. UU., que puede determinar los próximos movimientos de la Fed en materia de política monetaria. Asimismo, el mercado japonés cerró al alza, con las acciones japonesas rondando máximos históricos mientras los inversores reaccionaban al último informe de inflación, el cual señalaba que las tasas de inflación general y subyacente de Japón se ralentizaron hasta el 2,2% y el 2% en enero, desde el 2,6% y el 2,3% de diciembre, respectivamente, la lectura más baja desde marzo de 2022. El mercado australiano terminó con ganancias, ya que las noticias positivas de las empresas impulsaron el ánimo del mercado. Los inversores también están pendientes de las cifras clave de inflación en EE. UU. y Australia, que podrían influir en las próximas decisiones políticas de sus respectivos bancos centrales. De esta forma, NIKKEI +0.01%; HANG SENG +0.94%; CSI 300 +1.20%; S&P/ASX 200 +0.13%; AUSTRALIA -0.83%; SHANGHAI COMPOSITE +1.29% terminaron con rendimientos mayormente positivos.

## ETFs

	Mon.	Cierre	1 D	5 D	1 M	YTD	Bolsa
SPDR S&P 500 ETF TRUST	USD	505.99	0.00%	1.86%	6.54%	7.05%	PCQ
ISHARES MSCI EMERGING MARKETS ETF	USD	40.42	0.00%	0.70%	5.67%	1.71%	PCQ
ISHARES IBOXX \$ HIGH YIELD CORPORATE BOND ETF	USD	77.10	0.00%	0.04%	-0.14%	-0.04%	PCQ
FINANCIAL SELECT SECTOR SPDR FUND	USD	40.10	0.00%	1.47%	7.39%	6.20%	PCQ
VANECK GOLD MINERS ETF	USD	26.25	0.00%	-2.74%	-7.54%	-14.10%	PCQ
ISHARES RUSSELL 2000 ETF	USD	201.15	0.00%	1.14%	5.40%	0.82%	PCQ
SPDR GOLD SHARES	USD	188.20	0.00%	0.39%	0.15%	-1.32%	PCQ
ISHARES 20+ YEAR TREASURY BOND ETF	USD	93.59	0.00%	0.81%	-1.30%	-4.80%	NMQ
INVECO QQQ TRUST SERIES 1	USD	436.55	0.00%	2.16%	6.60%	8.44%	NMQ
ISHARES BIOTECHNOLOGY ETF	USD	139.16	0.00%	3.18%	2.38%	0.79%	NMQ
ENERGY SELECT SECTOR SPDR FUND	USD	86.26	0.00%	1.73%	6.88%	1.79%	PCQ
PROSHARES ULTRA VIX ST FUTURES ETF	USD	6.91	0.00%	-10.84%	-16.24%	-18.03%	BTQ
UNITED STATES OIL ETF	USD	72.79	0.00%	0.51%	8.24%	10.67%	PCQ
ISHARES MSCI BRAZIL ETF	USD	33.29	0.00%	-1.19%	-0.45%	-3.14%	PCQ
SPDR S&P OIL & GAS EXP & PRODUCTION ETF	USD	139.43	0.00%	2.52%	7.55%	1.07%	PCQ
UTILITIES SELECT SECTOR SPDR FUND	USD	60.74	0.00%	-0.74%	-3.02%	-5.46%	PCQ
ISHARES US REAL ESTATE ETF	USD	86.78	0.00%	-0.21%	-3.08%	-5.90%	PCQ
SPDR S&P BIOTECH ETF	USD	97.34	0.00%	5.37%	9.30%	7.88%	PCQ
ISHARES IBOXX \$ INVESTMENT GRADE CORP BOND ETF	USD	107.72	0.00%	-0.11%	-1.46%	-1.99%	PCQ
ISHARES JP MORGAN USD EMERGING MARKETS BOND ETF	USD	87.90	0.00%	0.83%	0.24%	-0.32%	NMQ
REAL ESTATE SELECT SECT SPDR FUND	USD	38.28	0.00%	-0.03%	-2.60%	-5.32%	PCQ
ISHARES CHINA LARGE-CAP ETF	USD	23.91	0.00%	4.32%	8.58%	2.88%	PCQ
CONSUMER STAPLES SPDR FUND	USD	74.48	0.00%	0.58%	2.87%	2.25%	PCQ
VANECK JUNIOR GOLD MINERS ETF	USD	31.93	0.00%	-1.51%	-7.88%	-14.21%	PCQ
SPDR BLOOMBERG HIGH YIELD BOND ETF	USD	94.41	0.00%	0.05%	-0.07%	-0.03%	PCQ
VANGUARD REAL ESTATE INDEX FUND ETF	USD	83.88	0.00%	-0.40%	-2.95%	-5.88%	PCQ
DIREXION DAILY GOLD MINERS INDEX BULL 2X SHARES	USD	24.19	0.00%	-5.84%	-16.56%	-28.66%	PCQ
PROSHARES ULTRASHORT 20+ YEAR TREASURY	USD	33.97	0.00%	-1.42%	2.91%	10.98%	PCQ
ISHARES MSCI EAFE ETF	USD	77.29	0.00%	1.19%	4.71%	3.73%	PCQ
ISHARES PREFERRED AND INCOME SECURITIES ETF	USD	32.06	0.00%	0.72%	1.94%	2.92%	NMQ
WISDOMTREE JAPAN HEDGED EQUITY ETF	USD	103.39	0.00%	1.91%	9.58%	17.46%	PCQ
GRAYSCALE BITCOIN TRUST (BTC)	USD	48.63	0.00%	4.78%	26.91%	31.97%	PCQ

Fuente: Refinitiv

## Principales índices

	Cierre	1 D	5 D	1 M	YTD	Cap. Burs. (US\$ Mill.)
▼ Dow Jones (EEUU)	38,972.41	-0.25%	1.06%	4.31%	33.29%	14,129
▲ Standard & Poor's 500 (EEUU)	5,078.18	0.17%	2.06%	6.55%	41.50%	44,227
▲ NASDAQ Composite (EEUU)	16,035.30	#####	#####	1563078.30%	#N/D	14,944
▲ Stoxx EUROPE 600 (Europa)	496.33	4.03%	0.90%	4.92%	27.94%	740,574,883
▲ DAX (Alemania)	31.82	3.85%	-3.21%	6.00%	55.30%	185
▲ FTSE 100 (Reino Unido)	7,683.02	2.06%	-0.47%	1.65%	11.59%	680
▲ CAC 40 (Francia)	7,948.40	6.61%	-1.97%	7.44%	36.26%	2,924,951
▲ IBEX 35 (España)	10,113.80	1.40%	0.75%	1.20%	37.49%	889,188
▲ MSCI AC Asia Pacific Index	504.92	0.00%	-3.46%	0.44%	13.63%	22,591
▲ HANG SENG (Hong Kong)	16,790.80	5.60%	-3.34%	5.83%	-0.25%	19,723
▲ SHANGHAI SE Comp. (China)	3,015.48	6.90%	3.17%	4.20%	1.20%	57,330,727
▲ NIKKEI 225 (Japón)	39,239.52	0.01%	2.28%	10.16%	48.63%	697,217
▲ S&P / ASX 200 (Australia)	7,663.00	1.91%	0.05%	3.35%	15.32%	40,159
▲ KOSPI (Corea del Sur)	2,625.05	6.29%	-1.23%	5.10%	19.75%	9,486,074

\*Leyenda: Variación 1D: 1 Día; 5D: 5 Días; 1M: 1 Mes; YTD: Var. % a la fecha

Fuente: Refinitiv, Bloomberg

## Retna Variable

### Estados Unidos (Acciones del SPX Index)

Más Subieron	Mon.	Precio	▲ %	Bolsa	Más Bajaron	Mon.	Precio	▼ %	Bolsa
THE TRAVELERS /d	USD	207.64	4.68%	NYQ	SVB FINL GRP O/d	USD	0.11	-31.25%	PNK
ST STREET CP/d	USD	77.545	4.35%	NYQ	LUMEN TCHNLG O/d	USD	1.34	-6.94%	NYQ
PAYPAL HOLDING	USD	64.51	3.90%	NSQ	ENPHASE ENRGY/d	USD	102.25	-4.13%	NMQ
TEXAS INSTRUME/d	USD	173.09	3.70%	NSQ	FIRST SOLAR/d	USD	141.49	-4.04%	NSQ
QUALCOMM INC/d	USD	150.17	3.36%	NSQ	ALBEMARLE/d	USD	113.96	-3.42%	NYQ

Fuente: Refinitiv

### Europa (Acciones del STOXX EUROPE 600)

Más Subieron	Mon.	Precio	▲ %	Bolsa	Más Bajaron	Mon.	Precio	▼ %	Bolsa
MISFRESH LTD D/d	USD	0.586	10.36%	NMQ	RED 5/d	AUD	0.145	-9.38%	ASX
GENIUS GROUP O/d	USD	1.0234	10.35%	ASQ	DGTL MD SL A O/d	USD	0.3801	-9.15%	NYQ
C3AI INC A ORD/d	USD	35.32	9.49%	NYQ	NORTHGOLD/d	SEK	6.25	-8.36%	STO
INDIVIOR/d	GBP	1590	7.80%	LSE	MANILA BULLETI/d	PHP	0.29	-7.94%	PHS
DXN SMCDN 3X B/d	USD	12.3	4.95%	PCQ	SAFEHOLD INC O/d	USD	25.01	-6.33%	NYQ

Fuente: Refinitiv

## Monedas

	Precio	1 D*	5 D*	1 M*	YTD*
▲ Euro	1.0843	0.24%	0.37%	-0.29%	11.75%
▲ Yen	150.48	0.13%	0.33%	2.24%	3.17%
▲ Yuan	7.1977	0.12%	0.10%	0.10%	0.47%
▼ Won Coreano	1332.21	-0.06%	-0.12%	-0.44%	-6.93%
▲ Libra Esterlina	1.2684	0.40%	0.52%	0.38%	15.70%
▲ Dólar de Hong Kong	7.8244	0.04%	0.05%	-0.02%	-0.32%
▼ Dólar Australiano	0.6543	-0.11%	-0.08%	-0.61%	4.35%

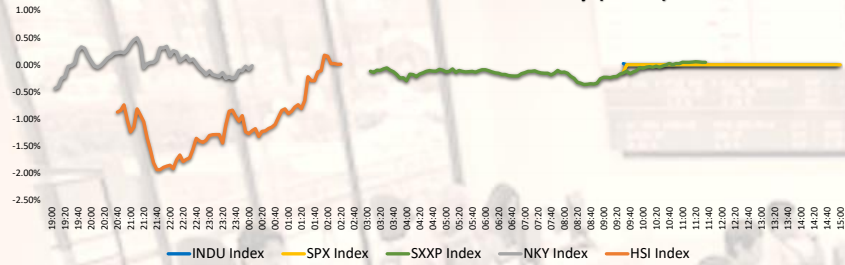
\*Leyenda: Variación 1D: 1 Día; 5D: 5 Días; 1M: 1 Mes; YTD: Var. % a la fecha

## Materias Primas

	Precio	1 D*	5 D*	1 M*	YTD*
Oro (US\$ Oz. T) (LME)	2029.9015	0.24%	0.31%	0.11%	21.89%
Plata (US\$ Oz. T) (LME)	22.4702	-1.76%	-2.15%	-1.92%	17.09%
Cobre (US\$ TM) (LME)	8361.5	0.00%	-0.74%	1.13%	9.14%
Zinc (US\$ TM) (LME)	2382.6	0.00%	1.96%	-5.73%	-19.12%
Petroleo WTI (US\$ Barril) (NYM)	78.62	1.34%	2.05%	8.32%	6.30%
Estaño (US\$ TM) (LME)	25849.2	0.00%	-1.24%	3.81%	27.18%
Plomo (US\$ TM) (LME)	2109.51	0.00%	2.57%	1.53%	2.53%
Azúcar #11 (US\$ Libra) (NYB-ICE)	23.84	2.98%	4.79%	5.86%	37.09%
Cacao (US\$ TM) (NYB-ICE)	22.68	2.35%	2.12%	3.66%	35.08%
Café Arábica (US\$ TM) (NYB-ICE)	6455	-1.56%	14.67%	47.54%	187.91%

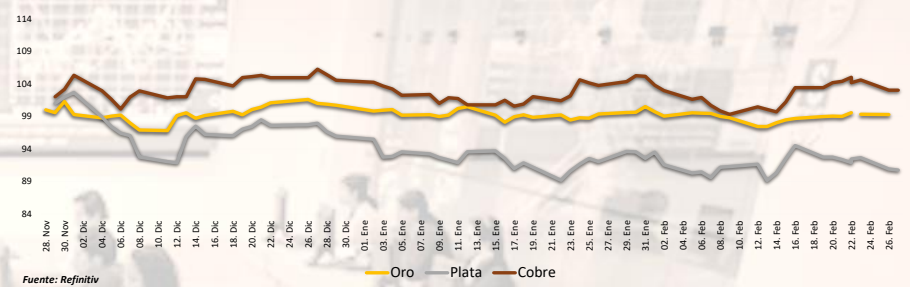
\*Leyenda: Variación 1D: 1 Día; 5D: 5 Días; 1M: 1 Mes; YTD: Var. % a la fecha

**Mercado Evolución Intraday (var %)**



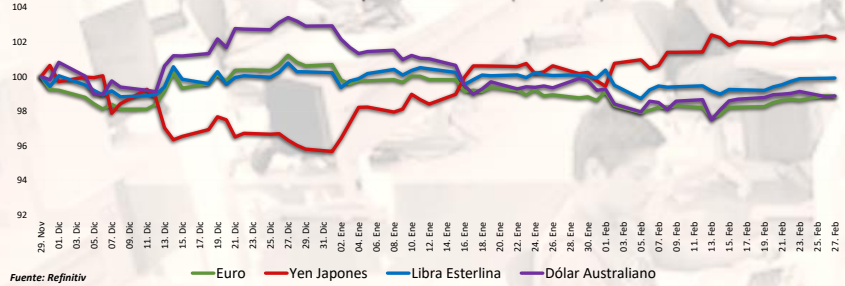
Fuente: Refinitiv, Bloomberg

**Índices de Metales principales (3 meses)**



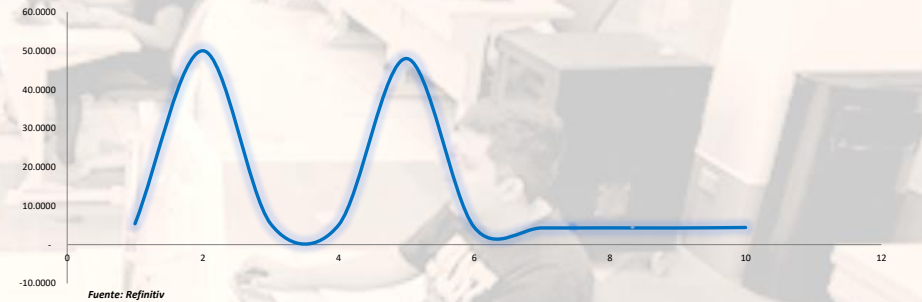
Fuente: Refinitiv

**Índices de Tipo de Cambio (3 meses)**



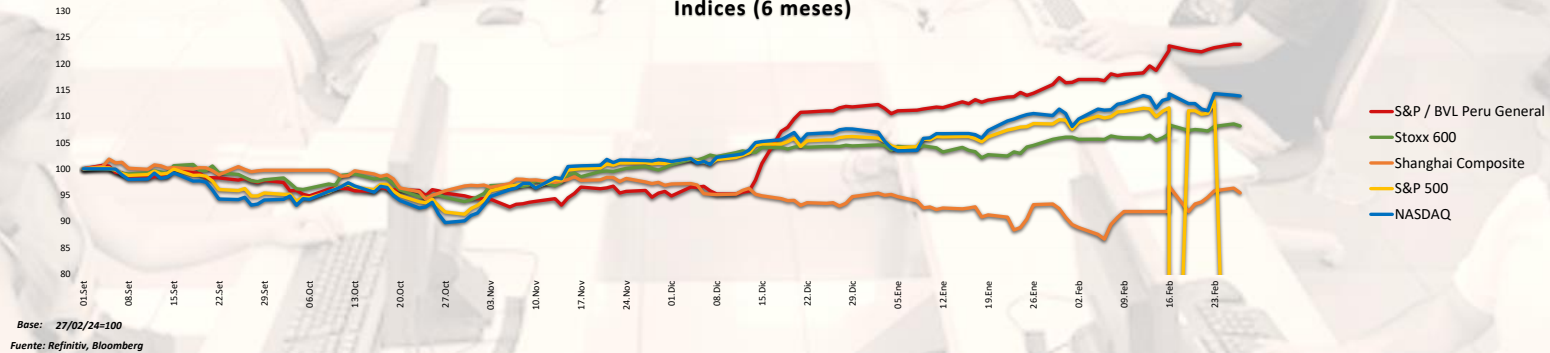
Fuente: Refinitiv

**Curva de Rendimiento Bonos Tesoro EEUU (%)**



Fuente: Refinitiv

**Índices (6 meses)**



Base: 27/02/24=100  
Fuente: Refinitiv, Bloomberg

Coordinador Laboratorio de Mercado de Capitales: MS Javier Penny Pestana  
Apoyo: Alfonso Ramirez, Luis Muedas y Leonardo Román  
email: pulsobursatil@ulima.edu.pe

**RANKING ACCIONES LIMA**

	Código	Moneda	Precio	1 D*	5 D*	1 M*	YTD*	Frecuencia	Volumen	Beta	Rentabilidad por Dividendos (%)	Precio-Beneficio	Capitalización Bursátil (M US\$)	Sector	Participación Índice
▼	ALICORCLIM	S/.	6.50	-0.76%	0.00%	4.50%	0.49%	5.00%	14,482	0.60	4.24	10.89	20,034	Industrial	-20.11%
▲	BACKUS1LM	US\$	23.70	0.85%	-1.25%	3.04%	1.73%	90.00%	10,174	0.35	7.19	0.00	17,198	Industriales	-22.00%
▲	BAP	US\$	170.88	0.21%	2.28%	15.70%	25.96%	90.00%	132,890	1.15	3.97	9.11	35,529,338	Diversas	3.86%
▲	BVN	S/.	1.70	-1.16%	-2.86%	6.92%	17.39%	85.00%	191,120	0.76	6.82	0.00	10,698	Bancos y Financieras	-7.69%
▲	CASAGRCLIM	S/.	1.70	-1.16%	-2.86%	6.92%	17.39%	85.00%	191,120	0.76	6.82	0.00	10,698	Bancos y Financieras	-7.69%
▲	BBVACIPELM	US\$	170.88	0.21%	2.28%	15.70%	25.96%	90.00%	132,890	1.15	3.97	9.11	35,529,338	Diversas	3.86%
▲	CORAREILIM	S/.	1.12	-0.88%	1.82%	16.67%	-18.09%	80.00%	60,852	0.84	1.78	0.00	1,179	Industriales	-31.29%
▲	CPACK	US\$	5.60	0.00%	6.06%	11.55%	8.49%	90.00%	6,442	0.53	9.58	45.70	40,319	Industriales	-14.01%
▲	CYBERECLIM	US\$	39.00	0.00%	0.78%	-2.01%	40.29%	85.00%	112	1.01	5.49	12.89	39,098	Mineras	7.51%
▲	ENGEFCLIM	S/.	2.14	0.00%	-0.47%	-11.93%	-28.94%	90.00%	34,178	0.62	10.35	5.57	12,250	Servicios Públicos	-55.18%
▲	ENDISCLIM	US\$	39.00	0.00%	0.78%	-2.01%	40.29%	85.00%	112	1.01	5.49	12.89	39,098	Mineras	7.51%
▲	FEBRECLIM	S/.	3.00	-1.64%	0.00%	7.91%	48.20%	90.00%	5,186,876	0.89	8.06	0.00	478,656	Diversas	17.94%
▲	AEZACLIM	S/.	0.77	-1.28%	-1.28%	40.00%	-5.15%	65.00%	166,438	0.69	0.00	7.97	23,626	Diversas	-19.72%
▲	IFS	US\$	29.96	-0.93%	4.24%	32.63%	27.49%	90.00%	445,231	1.17	3.90	9.30	15,889,055	Diversas	1.46%
▲	INRETC1LM	US\$	35.90	-0.28%	-0.28%	0.56%	11.60%	80.00%	3,781	0.65	2.30	15.47	85,356	Diversas	-19.15%
▲	LUSURCLIM	S/.	15.67	0.00%	0.00%	-0.25%	11.54%	85.00%	239	0.49	6.75	0.00	4	Servicios Públicos	-12.65%
▲	MINSURILIM	S/.	4.25	0.00%	0.00%	2.41%	27.11%	90.00%	13,260	0.94	5.33	20.27	32,369	Mineras	-5.36%
▲	SCOX	US\$	80.80	1.08%	-1.89%	2.96%	33.80%	90.00%	596,759	1.28	4.00	22.57	55,030,077	Mineras	-12.08%
▲	SIDERCLIM	US\$	1.47	3.52%	7.30%	12.21%	-1.85%	85.00%	40,970	0.68	13.65	0.00	10,018	Industriales	-26.62%
▲	UNACMECLIM	S/.	2.73	0.00%	-0.80%	-0.80%	10.35%	10.00%	3,000	-0.02	4.19	0.00	1,480	Diversas	-5.66%
▲	VOICABCLIM	S/.	2.73	0.00%	-0.80%	-0.80%	10.35%	10.00%	3,000	-0.02	4.19	0.00	1,480	Diversas	-5.66%
▲	BROCALCLIM	S/.	1.70	-1.16%	-2.86%	6.92%	17.39%	85.00%	191,120	0.76	6.82	0.00	10,698	Bancos y Financieras	-7.69%
▲	CORARECLIM	S/.	1.70	-1.16%	-2.86%	6.92%	17.39%	85.00%	191,120	0.76	6.82	0.00	10,698	Bancos y Financieras	-7.69%
▲	ENGIECLIM	S/.	3.91	-0.76%	-1.01%	3.44%	-41.85%	90.00%	0	0.83	3.29	19.70	22,331	Servicios Públicos	-76.73%
▲	GBVIACLIM	S/.	0.77	-1.28%	-1.28%	40.00%	-5.15%	65.00%	166,438	0.69	0.00	7.97	23,626	Diversas	-19.72%

Cantidad de Acciones: 25  
Fuente: Refinitiv

Subieron  
Bajaron  
Mantuvieron

\*\* PER se utiliza en el mercado de valores y moneda original del instrumento  
\* Leyenda: Variación 1D: 1 Día; 5D: 5 Días; 1M: 1 Mes; YTD: Var. % a la fecha

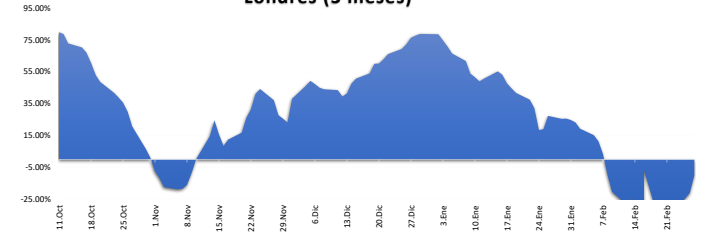
**Índices Sectoriales**

	Cierre	1 D*	5 D*	1 M*	YTD*	Beta
	0.00	#!VALOR!	#!VALOR!	#!VALOR!	#!VALOR!	#!VALOR!
S&P/BVL Industrial Index	290.77	0.00%	#!VALOR!	0.00%	0.00%	0.00
S&P/BVL Financials Index	1,261.09	0.00%	0.00%	0.00%	imeter [SECUF]	0.00
S&P/BVL Construction Index	254.90	0.00%	0.00%	0.00%	imeter [SECUF]	0.00
S&P/BVL Public Services Index	1,047.11	0.00%	0.00%	0.00%	imeter [SECUF]	0.00
S&P/BVL Mining Index	569.48	0.00%	0.00%	0.00%	imeter [SECUF]	0.00
S&P/BVL Electric Utilities Index	1,022.24	0.00%	0.00%	0.00%	imeter [SECUF]	0.00

\* Leyenda: Variación 1D: 1 Día; 5D: 5 Días; 1M: 1 Mes; YTD: Var. % a la fecha  
#N/A Mandatory parameter [SECURITY] cannot be empty  
#N/A Mandatory parameter [SECURITY] cannot be empty  
#N/A Mandatory parameter [SECURITY] cannot be empty

#N/A Mandatory parameter [SECURITY] cannot be empty

**Correlación Rend. Índice Minero vs Índice de Metales de Londres (3 meses)**



Fuente: Refinitiv

**Rating Crédito Latinoamérica**

**CLASIFICACIONES DE RIESGO**

País	Moody's	Fitch	S&P
Perú	A	BBB	BBB
México	A+	BBB-	BBB
Venezuela	WR	WD	NR
Brazil	BBB	BB	BB
Colombia	BB+	BB+	BB+
Chile	AA-	A-	A
Argentina	CCC	WD	CCC-
Panamá	WD	BBB-	BBB

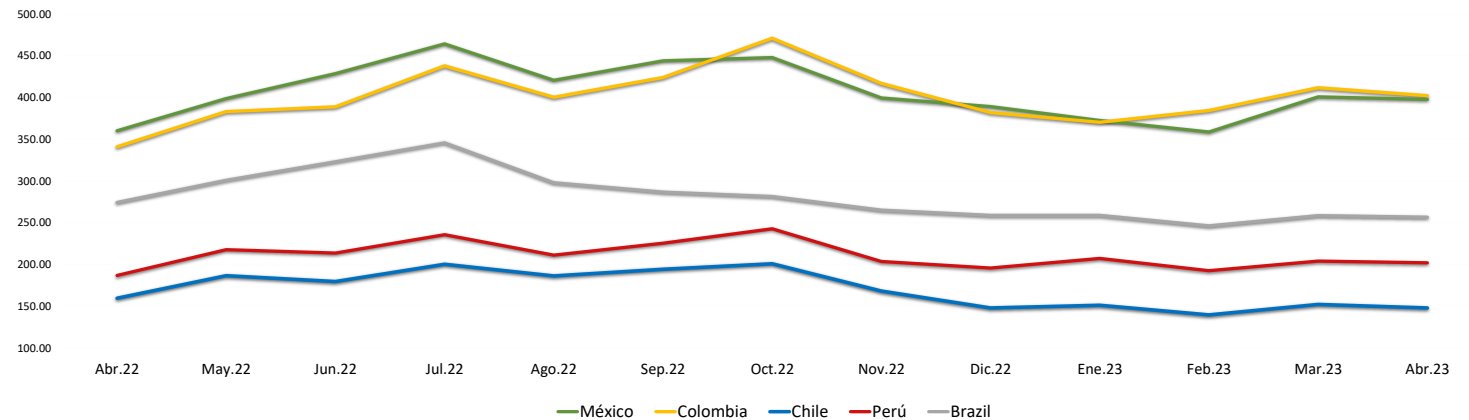
Fuente: Refinitiv, Bloomberg

**Leyenda**

	Moody's	Fitch	S&P
Prima	Aaa	AAA	AAA
Alto Grado	Aa1	AA+	AA+
	Aa2	AA	AA
	Aa3	AA-	AA-
Grado Alto Medio	A1	A+	A+
	A2	A	A
	A3	A-	A-
Grado Bajo Medio	Baa1	BBB+	BBB+
	Baa2	BBB	BBB
	Baa3	BBB-	BBB-
Sin Grado de Inversión Especulativo	Ba1	BB+	BB
	Ba2	BB	BB
	Ba3	BB-	BB-
Altamente Especulativo	B1	B+	B+
	B2	B	B
	B3	B-	B-
Riesgo Sustancial	Caa1	CCC+	CCC+
	Caa2	CCC	CCC
	Caa3	CCC-	CCC-
Extremadamente Especulativo	Ca	CC	CC
		C	C
Poca esperanzas de Pago		RD	SD
Impago	C	DDD	D
		D	D
Sin Clasificar	WR		NR

Fuente: Refinitiv, Bloomberg

**Riesgo País Latinoamérica (pbs)**



	Abr.22	May.22	Jun.22	Jul.22	Ago.22	Sep.22	Oct.22	Nov.22	Dic.22	Ene.23	Feb.23	Mar.23	Abr.23
Perú	186.67	217.55	213.55	235.43	211.00	225.27	242.59	203.41	195.50	207.05	192.30	203.83	201.90
Brazil	274.06	300.64	322.82	345.48	297.70	286.56	281.30	264.90	258.64	258.64	246.10	258.35	256.55
Chile	159.44	186.32	179.32	200.10	186.09	194.05	200.69	167.97	147.82	150.95	139.45	152.00	147.75
Colombia	340.78	383.05	388.73	437.86	400.26	423.83	470.84	416.81	381.77	370.18	384.35	411.61	402.15
México	360.00	398.59	428.41	464.10	420.43	443.77	447.72	399.31	389.00	372.32	358.55	400.70	397.60

Fuente: BCPR