

LATINOAMERICA

Lima, 23 de Febrero de 2024

Perú: El índice General de la BVL se encuentra en lo que va de la sesión de hoy con un resultado positivo de +0.25%. El índice mantiene una tendencia positiva acumulada anual de +9.92% en moneda local y una tendencia acumulada positiva de +7.26% en moneda ajustada en dólares. Con respecto al S&P/BVL Perú SEL varió en +0.14% mientras que el S&P/BVL LIMA 25 en +0.20%. El spot PEN alcanzó S/.3.7958. Titular: Depósitos en dólares ahora son la alternativa más rentable: así va el ranking.

Chile: El índice IPSA culminó el día con un retorno negativo de -0.09%. Los sectores más perjudicados de la jornada fueron Energía (-0.70%) y Materiales (-0.35%). Las acciones con el peor desempeño fueron Lan Airlines SA con -2.61%, Enel Chile SA en -1.37% y Cencosud SA en -1.30%. Titular: ¿Cómo partió la economía en 2024? Mercado laboral sigue presionado, cae el consumo, pero abren nuevas empresas.

Colombia: El índice COLCAP concluyó la sesión con un retorno negativo de -0.18%. Los sectores más beneficiados de la jornada fueron Materiales (-0.63%) y Energía (-0.44%). Las acciones con peor desempeño fueron Grupo de Inversiones Suramerica con -3.68%, Inversiones Argos SA en -1.00% y Canacol Energy Ltd en -0.97%. Titular: Mintrabajo pide anticipar la reducción de la jornada laboral en Colombia.

México: El índice IPC cerró el día en terreno negativo de -1.06%. Los sectores más perjudicados de la jornada fueron Bienes de consumo básico (-3.23%) y Bienes inmobiliarios (-1.25%). Las acciones con peor desempeño fueron Fomento Económico Mexicano SAB con -8.65%, Coca-Cola Femsa SAB de CV en -3.02% y Mexichem SAB de CV con -2.68%. Titular: Economía de México avanzó un 'cachito' más de lo estimado: Creció 3.2% en 2023.

Brazil: El índice IBOVESPA cerró el día en terreno negativo de -0.83%. Los sectores más perjudicados de la jornada fueron Bienes inmobiliarios (-1.59%) y Finanzas (-1.41%). Las acciones con peor desempeño fueron Grupo Casas Bahia SA con -5.59%, Itaúsa - Inversiones Itaú SA con -5.02% y Estácio Participações SA con -3.72%. Titular: Las privatizaciones y el aumento de los ingresos familiares explican los avances históricos en saneamiento.

Renta Variable

Más Subieron	Bolsa	Mon.	Precio	▲ %
INDUSTRIAS PENOL	MEX	MXN	221.86	4.91%
FALABELLA SA	SGO	CLP	2,140.00	4.39%
CENCOSUD SA	SGO	CLP	1,625.00	4.03%
GRUPO FIN INB-O	MEX	MXN	48.65	3.64%
GRUPO CARSO-A1	MEX	MXN	163.79	3.49%

Fuente: Refinitiv

Más Bajaron	Bolsa	Mon.	Precio	▼ %
AMERICA MC NYQ	NYQ	USD	18	-2.82%
FOMENTO ECON-UBD	MEX	MXN	229	-2.70%
CONCHATOR SGO	SGO	CLP	990	-2.56%
CEMENTOS ARGOS	COL	COP	6,420	-2.43%
KIMBERLY-CL MEX	MEX	MXN	37	-2.37%

Fuente: Refinitiv

Por Monto Negociado	Bolsa	Monto (US\$)
WALMART DE MEXIC	MEX	112,535.10
CEMEX SAB-CPO	MEX	49,196.71
GRUPO F BANORT-O	MEX	44,546.66
AMERICA MOVIL-L	NYQ	32,953.42
FOMENTO ECON-UBD	MEX	30,715.85

Fuente: Refinitiv

Por Volumen	Bolsa	Volumen
ENEL CHILE SA	SGO	126,767,659.00
BANCO DE CHILE	SGO	102,939,634.00
CEMEX SAB-CPO	MEX	63,512,580.00
BANCO SANTANDER	SGO	63,492,784.00
ENEL AMERICAS SA	SGO	30,077,836.00

Fuente: Refinitiv

ETFs

	Mon.	Cierre	1 D	5 D	1 M	YTD	Bolsa
ISHARES MSCI ALL PERU CAPPED	USD	USD	USD	USD	USD	CAD	USD
ISHARES MSCI CHILE CAPPED	USD	25.15	-0.24%	-1.68%	-3.53%	2.69%	BTQ
GLOBAL X MSCI COLOMBIA	USD	23.10	0.17%	1.09%	-3.87%	11.49%	PCQ
ISHARES MSCI MEXICO CAPPED	USD	172.08	-0.50%	-1.66%	-0.77%	49.34%	LSE
ISHARES MSCI EMERGING MARKETS	USD	40.63	0.01%	1.36%	3.64%	13.96%	PCQ
VANGUARD FTSE EMERGING MARKETS	CAD	33.75	0.15%	1.29%	3.62%	10.01%	TOR
ISHARES CORE MSCI EMERGING MARKETS	USD	51.08	0.00%	1.27%	3.30%	16.38%	PCQ
ISHARES JP MORGAN EMERGING MARKETS BONDS	USD	88.18	0.59%	1.13%	-0.38%	11.35%	NMQ
MORGAN STANLEY EMERGING MARKETS DOMESTIC	USD	4.72	-0.11%	-0.11%	0.11%	16.13%	NYQ
ISHARES MSCI BRAZIL ETF	USD	33.24	-0.76%	0.38%	-3.22%	2.39%	PCQ

Fuente: Refinitiv

Principales índices

	Cierre	1 D	5 D	1 M	YTD	14972.76
▼ IPSA (Chile)	6,222.78	-0.24%	-1.80%	4.26%	22.50%	109,068
▼ IGPA (Chile)	31,516.95	-0.14%	-1.50%	4.03%	14.74%	131,725
▲ COLSC (Colombia)	803.51	0.43%	1.77%	-5.83%	-14.64%	3,034
▲ COLCAP (Colombia)	1,283.89	0.38%	2.14%	-0.54%	6.19%	67,471
▲ S&P/BVL LIMA (Peru)	28,595.15	0.46%	0.87%	9.66%	42.19%	123,409
▲ S&P/BVL SEL (Peru)	754.17	0.39%	1.13%	10.49%	41.69%	104,953
▲ S&P/BVL LIMA 25	36,540.04	0.35%	1.82%	8.71%	27.75%	121,927
▼ IPC (México)	56,756.99	-0.69%	-0.66%	2.07%	24.12%	427,561
▼ IBOVESPA (Brazil)	129,559.55	-0.5%	0.6%	-1.1%	11.3%	743,858

*Leyenda: Variación 1D: 1 Día; 5D: 5 Días; 1M: 1 Mes; YTD; Var. % a la fecha
Fuente: Refinitiv, Bloomberg

Monedas

	Precio	1 D*	5 D*	1 M*	YTD*
Sol (PEN)	3.80	0.24%	-0.23%	2.87%	-3.77%
▲ Peso Chileno (CLP)	980.95	1.35%	0.89%	7.86%	4.70%
▲ Peso Colombiano (COP)	3,961.43	1.12%	1.47%	1.28%	-14.15%
▲ Peso Mexicano (MXN)	17.10	0.39%	0.31%	1.44%	-14.56%
▲ Real Brasileiro (BRL)	4.98	0.90%	0.28%	2.60%	-4.22%

*Leyenda: Variación 1D: 1 Día; 5D: 5 Días; 1M: 1 Mes; YTD; Var. % a la fecha
Fuente: Refinitiv

Renta Fija

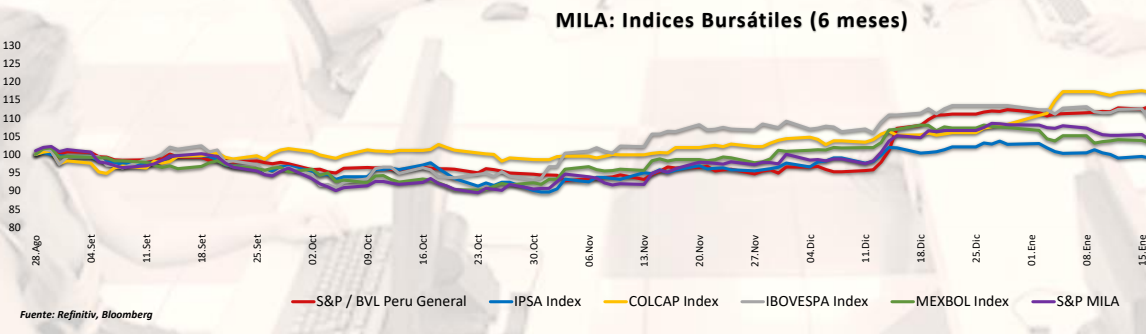
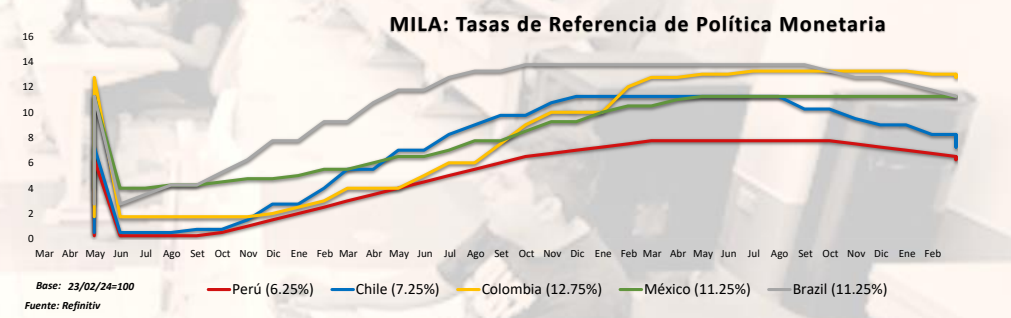
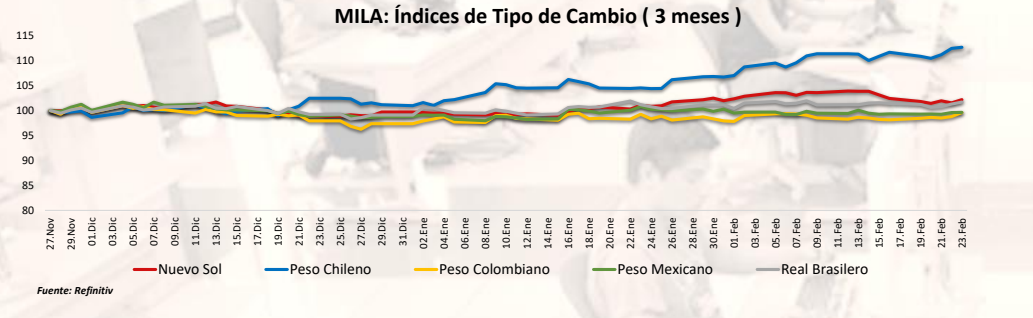
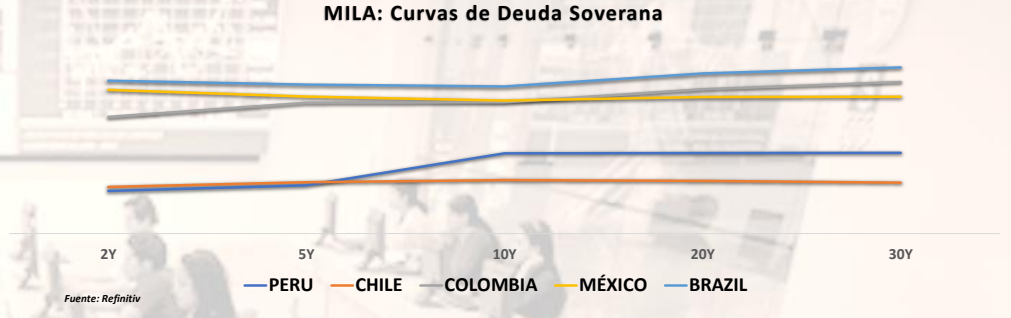
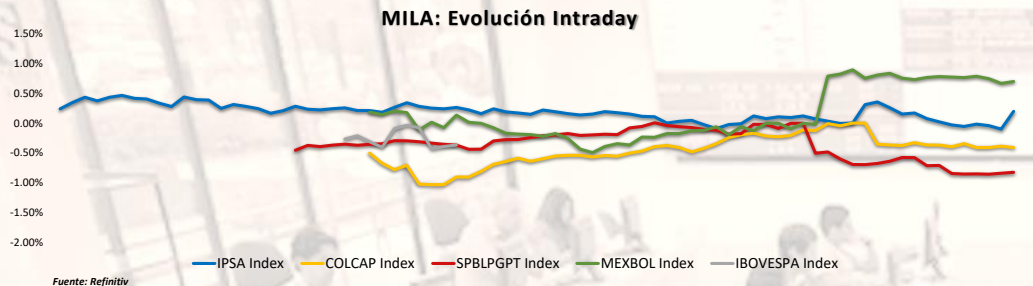
Instrumento	Moneda	Precio	Bid Yield (%)	Ask Yield (%)	Duración
PERU 7.35 07/21/25	USD	USD	USD	USD	USD
PERU 4.125 08/25/27	USD	4.92	97.55	477.4%	3.33
PERU 8.75 11/21/33	USD	5.60	124.14	545.3%	7.06
PERU 6.55 03/14/37	USD	5.56	108.59	551.2%	8.40
PERU 5.625 11/18/2050	USD	5.60	100.47	553.7%	14.07
CHILE 2.45 01/31/31	USD	4.79	86.04	476.1%	6.37
CHILE 3.125 01/21/26	USD	4.60	97.44	442.1%	1.93
CHILE 3.625 10/30/42	USD	5.47	79.19	535.2%	12.92
COLOM 11.85 03/09/28	USD	7.05	117.36	687.9%	3.34
COLOM 10.375 01/28/33	USD	7.45	119.09	702.9%	6.11
COLOM 7.375 09/18/37	USD	7.32	100.27	722.5%	8.65
COLOM 6.125 01/18/41	USD	7.45	87.53	731.5%	10.00
MEX 4 10/02/23	MXV	4.54	88.58	443.7%	7.13
MEX5.55 01/45	USD	6.17	93.02	609.6%	11.98

Fuente: Refinitiv

Coordinador Laboratorio de Mercado de Capitales: MS Javier Penny Pestana

Apoyo: Alfonso Ramirez, Luis Muedas y Leonardo Román

email: pulsobursatil@ulima.edu.pe



Coordinador Laboratorio de Mercado de Capitales: MS Javier Penny Pestana
Apoyo: Alfonso Ramírez, Luis Muedas and Leonardo Román
email: pulsobursatil@ulima.edu.pe

MUNDO

Estados Unidos:

El mercado estadounidense cerró con rendimientos mixtos al cierre de esta edición. El índice DOW JONES cerraba la sesión con rendimientos positivo, sin embargo, Booking Holdings perdió más del 5% después de que la compañía de viajes en línea informara ganancias mejores de lo esperado pero advirtiera que las tensiones en Medio Oriente afectarían los resultados en el trimestre actual. Warner Bros Discovery cayó alrededor del 12% después de informar de unos ingresos decepcionantes en el cuarto trimestre. De manera similar, el índice S&P 500 cerró con un rendimiento positivo mientras continúa el repunte impulsado por la inteligencia artificial. El sector tecnológico fue el mejor desempeñado, con Nvidia disparándose más del 4% para alcanzar otro máximo histórico de \$805.55. Meta subió más del 1% a un nuevo máximo histórico de \$492.37. Microsoft (0.8%), Apple (0.1%) y Alphabet (0.2%) también estuvieron en positivo. Finalmente, el índice NASDAQ cerraba a la baja. A pesar de que las acciones de NVIDIA se dispararon tras la publicación de unos muy buenos resultados que dieron pie a llamar a la inteligencia artificial una nueva industria la cual será un boom en el futuro. Así, DOW JONES+0.42%, S&P 500 +0.32% y NASDAQ -0.07% terminaron al cierre de esta edición con rendimientos positivos.

Europa:

Los principales índices europeos terminaron la sesión con rendimientos positivos. El índice paneuropeo STOXX 600 cerró al alza, mientras los inversores digerían los comentarios moderados de los responsables de la política monetaria del BCE y según de cerca una nueva serie de resultados de las ganancias europeas. Cen teno, miembro del BCE, dijo que el banco central debería estar abierto a la idea de un recorte de tipos ya en marzo, mientras que su colega Schnabel afirmó que las expectativas de inflación parecían bajo control. El mercado inglés, reflejado en el FTSE 100, cerró con resultados positivos, impulsado por el buen comportamiento del sector financiero gracias a los impresionantes resultados de Standard Chartered PLC. Las acciones del banco subieron un 5,5% tras anunciar un aumento de los dividendos y un plan de recompra de 1.000 millones de dólares, junto con un aumento del 18% del beneficio anual. El mercado alemán cerró en terreno positivo, ya que los inversores acogieron favorablemente los comentarios moderados de los responsables del BCE y siguieron pendientes de los resultados actualizados de las principales empresas alemanas, así como de los datos económicos clave. El mercado francés, reflejado en el Cac 40, cerró con ganancias, marcando otro máximo histórico y superando a sus homólogos europeos en un entorno de noticias empresariales positivas. Air Liquide, el gigante del gas industrial, alcanzó un máximo histórico, liderando las ganancias en París con una subida del 2,2% tras sus resultados anuales de 2023. La compañía duplicó su objetivo de margen operativo para el periodo 2022-2025 y elevó el dividendo propuesto un 8,5%, hasta 3,20 euros. Capgemini, Michelin y Stellantis también registraron fuertes avances, con ganancias del 1,99%, el 1,76% y el 1,57%, respectivamente. De este modo, FTSE 100 +1.50%; CAC 40 +0.70%; DAX +0.28%; STOXX 600 +0.43% terminaron en niveles positivos.

Asia:

Los principales índices asiáticos cerraron con rendimientos en su mayoría positivos. El mercado chino terminó la sesión con ganancias, ya que a partir de principios de febrero, Beijing implementó varias medidas para estabilizar el mercado de valores, incluidos pasos para evitar vendedores en corto agresivos y combatir manipulaciones del mercado. El Banco Popular de China también redujo los requisitos de reserva de los bancos y anunció un recorte de tasas de interés hipotecarias de referencia más grande de lo esperado este mes. En línea, el índice Hang Seng cerró a la baja, el viernes, cambiando de modestas ganancias en las operaciones matutinas mientras terminaba en rojo por primera vez en cuatro sesiones, ya que los traders intentaban asegurar sus ganancias después de que el índice alcanzara un máximo de siete semanas a principios de semana. El mercado sureño terminó con rendimientos positivos, ya que el Banco de Corea (BoK) mantuvo sin cambios su tasa base en 3.5% durante la reunión de febrero, como ampliamente se esperaba. El banco central mantuvo los costos de endeudamiento por novena a reunión consecutiva, indicando que necesitaba más tiempo para evaluar los cambios en las condiciones domésticas y externas. El mercado japonés cerró al alza el viernes, superando un máximo histórico anterior alcanzado durante la burbuja de 1989 en Japón, con las acciones tecnológicas liderando el avance mientras Nvidia se disparaba en el comercio después del horario regular de negociación con un informe de ganancias optimista. El entusiasmo por la inteligencia artificial y las tecnologías relacionadas. El mercado australiano terminó al alza el viernes, aumentando por segunda sesión consecutiva y siguiendo las ganancias en Wall Street durante la noche, ya que las acciones tecnológicas se dispararon debido a las sólidas perspectivas de demanda de productos de inteligencia artificial. Estos movimientos fueron impulsados por el informe trimestral optimista de Nvidia, que llevó al S&P 500 y al Nasdaq Composite a nuevos máximos históricos de cierre. De esta forma, NIKKEI + 2.19%; HANG SENG -0.10%; CSI 300 +0.09%; S&P/ASX 200 +0.42%; KOSPI +0.13%; SHANGHAI COMPOSITE +0.55% terminaron con rendimientos mayoritariamente positivos.

ETFs

	Mon.	Cierre	1 D	5 D	1 M	YTD	Bolsa
SPDR S&P 500 ETF TRUST	USD	507.50	0.00%	1.60%	6.47%	7.37%	PCQ
ISHARES MSCI EMERGING MARKETS ETF	USD	40.62	0.00%	1.35%	3.62%	2.21%	PCQ
ISHARES IBOXX \$ HIGH YIELD CORPORATE BOND ETF	USD	77.30	0.00%	0.51%	-0.51%	0.22%	PCQ
FINANCIAL SELECT SECTOR SPDR FUND	USD	40.10	0.00%	1.19%	6.65%	6.20%	PCQ
VANECK GOLD MINERS ETF	USD	26.16	0.00%	-2.61%	-11.92%	-14.40%	PCQ
ISHARES RUSSELL 2000 ETF	USD	199.44	0.00%	-1.10%	3.21%	-0.04%	PCQ
SPDR GOLD SHARES	USD	187.56	0.00%	0.65%	-1.13%	-1.66%	PCQ
ISHARES 20+ YEAR TREASURY BOND ETF	USD	92.63	0.00%	-0.14%	-4.03%	-5.78%	NMQ
INVESCO QQQ TRUST SERIES 1	USD	438.07	0.00%	1.74%	6.96%	8.81%	NMQ
ISHARES BIOTECHNOLOGY ETF	USD	137.17	0.00%	1.06%	0.03%	-0.65%	NMQ
ENERGY SELECT SECTOR SPDR FUND	USD	86.53	0.00%	1.12%	4.66%	2.11%	PCQ
PROSHARES ULTRA VIX ST FUTURES ETF	USD	7.46	0.00%	0.67%	-4.97%	-11.51%	BTQ
UNITED STATES OIL ETF	USD	73.60	0.00%	0.26%	8.20%	11.91%	PCQ
ISHARES MSCI BRAZIL ETF	USD	33.49	0.00%	1.15%	-2.48%	-2.56%	PCQ
SPDR S&P OIL & GAS EXP & PRODUCTION ETF	USD	139.44	0.00%	0.97%	4.25%	1.08%	PCQ
UTILITIES SELECT SECTOR SPDR FUND	USD	61.52	0.00%	0.47%	-2.84%	-4.25%	PCQ
ISHARES US REAL ESTATE ETF	USD	87.66	0.00%	0.64%	-2.78%	-4.94%	PCQ
SPDR S&P BIOTECH ETF	USD	94.15	0.00%	1.07%	4.13%	4.34%	PCQ
ISHARES IBOXX \$ INVESTMENT GRADE CORP BOND ETF	USD	107.74	0.00%	0.24%	-2.44%	-1.97%	PCQ
ISHARES JP MORGAN USD EMERGING MARKETS BOND ETF	USD	87.66	0.00%	0.54%	-0.96%	-0.59%	NMQ
REAL ESTATE SELECT SECT SPDR FUND	USD	38.67	0.00%	0.83%	-2.20%	-4.35%	PCQ
ISHARES CHINA LARGE-CAP ETF	USD	23.95	0.00%	3.81%	5.37%	3.06%	PCQ
CONSUMER STAPLES SPDR FUND	USD	74.55	0.00%	1.73%	2.40%	2.35%	PCQ
VANECK JUNIOR GOLD MINERS ETF	USD	31.75	0.00%	-2.10%	-12.68%	-14.70%	PCQ
SPDR BLOOMBERG HIGH YIELD BOND ETF	USD	94.65	0.00%	0.48%	-0.49%	0.22%	PCQ
VANGUARD REAL ESTATE INDEX FUND ETF	USD	84.85	0.00%	0.57%	-2.55%	-4.79%	PCQ
DIREXION DAILY GOLD MINERS INDEX BULL 2X SHARES	USD	24.07	0.00%	-5.57%	-24.19%	-29.02%	PCQ
PROSHARES ULTRASHORT 20+ YEAR TREASURY	USD	34.65	0.00%	0.58%	8.93%	13.20%	PCQ
ISHARES MSCI EAFE ETF	USD	77.30	0.00%	1.62%	2.97%	3.74%	PCQ
ISHARES PREFERRED AND INCOME SECURITIES ETF	USD	31.92	0.00%	0.47%	1.08%	2.47%	NMQ
WISDOMTREE JAPAN HEDGED EQUITY ETF	USD	103.12	0.00%	2.31%	10.24%	17.16%	PCQ
GRAYSCALE BITCOIN TRUST (BTC)	USD	46.44	0.00%	0.35%	20.37%	26.02%	PNK

Fuente: Refinitiv

Principales índices

	Cierre	1 D	5 D	1 M	YTD	Cap. Burs. (US\$ Mil.)
▲ Dow Jones (EEUU)	39,173.68	0.27%	1.41%	4.20%	33.71%	12,410
▲ Standard & Poor's 500 (EEUU)	5,091.67	0.09%	1.72%	6.44%	39.89%	44,381
▲ NASDAQ Composite (EEUU)	16,024.01	#####	#####	1577565.40%	#####	14,973
▲ Stoxx EUROPE 600 (Europa)	497.25	4.23%	1.15%	4.30%	26.96%	878,712,379
▲ DAX (Alemania)	31.47	2.69%	2.44%	2.93%	50.98%	648
▲ FTSE 100 (Reino Unido)	7,706.28	2.37%	-0.07%	1.07%	10.23%	651
▲ CAC 40 (Francia)	7,966.68	6.85%	6.72%	6.72%	35.79%	3,298,163
▲ IBEX 35 (España)	10,130.60	1.57%	2.47%	0.35%	36.22%	889,683
▲ MSCI AC Asia Pacific Index	504.92	0.00%	-3.29%	-1.34%	9.04%	22,675
▲ HANG SENG (Hong kong)	16,725.86	5.19%	2.36%	2.96%	-5.72%	19,720
▲ SHANGHAI SE Comp. (China)	3,004.88	6.53%	# VALOR!	4.26%	# VALOR!	55,353,083
▲ NIKKEI 225 (Japón)	39,098.68	0.00%	1.59%	9.90%	44.19%	692,028
▲ S&P / ASX 200 (Australia)	7,643.60	1.65%	-0.19%	1.94%	13.02%	36,854
▲ KOSPI (Corea del Sur)	2,667.70	8.02%	0.72%	5.65%	19.48%	7,746,901

*Leyenda: Variación 1D: 1 Día; 5D: 5 Días; 1M: 1 Mes; YTD: Var. % a la fecha

Fuente: Refinitiv, Bloomberg

Renta Variable

Estados Unidos (Acciones del SPX Index)

Más Subieron	Mon.	Precio	▲ %	Bolsa	Más Bajaron	Mon.	Precio	▼ %	Bolsa
THE TRAVELERS /d	USD	207.64	4.68%	NYSE	SVB FINL GRP O/d	USD	0.11	-31.25%	PNK
ST STREET CP/d	USD	77.545	4.35%	NYSE	LUMEN TCHNLG O/d	USD	1.34	-6.94%	NYSE
PAYPAL HOLD/d	USD	64.51	3.90%	NSQ	ENPHASE ENRGY/d	USD	102.25	-4.13%	NMQR
TEXAS INSTRUME/d	USD	173.09	3.70%	NSQ	FIRST SOLAR/d	USD	141.49	-4.04%	NSQ
QUALCOMM INC/d	USD	150.17	3.36%	NSQ	ALBEMARLE/d	USD	113.96	-3.42%	NYSE

Fuente: Refinitiv

Europa (Acciones del STOXX EUROPE 600)

Más Subieron	Mon.	Precio	▲ %	Bolsa	Más Bajaron	Mon.	Precio	▼ %	Bolsa
MISFRESH LTD D/d	USD	0.586	10.36%	NMQR	RED 5/d	AUD	0.145	-9.38%	ASX
GENIUS GROUP O/d	USD	1.0234	10.35%	ASQ	DGTL MD SL A O/d	USD	0.3801	-9.15%	NYSE
C3AI INC A ORD/d	USD	35.32	9.49%	NYSE	NORTHGOLD/d	SEK	6.25	-8.36%	STO
INDIVIOR/d	GBP	1590	7.80%	LSE	MANILA BULLETI/d	PHP	0.29	-7.94%	PHS
DXN SMCND 3X B/d	USD	12.3	4.95%	PCQR	SAFEHOLD INC O/d	USD	25.01	-6.33%	NYSE

Fuente: Refinitiv

Monedas

	Precio	1 D*	5 D*	1 M*	YTD*
▲ Euro	1.0823	0.06%	0.45%	-1.15%	11.11%
▲ Yen	150.37	0.06%	0.11%	3.78%	3.47%
▲ Yuan	7.1953	0.09%	0.03%	0.40%	1.15%
▼ Won Coreano	1329.7	-0.25%	-0.12%	1.25%	-6.68%
▲ Libra Esterlina	1.2678	0.35%	0.64%	-0.57%	14.38%
▲ Dólar de Hong Kong	7.8244	0.04%	0.03%	0.04%	-0.32%
▲ Dólar Australiano	0.6565	0.23%	0.52%	-1.80%	3.09%

*Leyenda: Variación 1D: 1 Día; 5D: 5 Días; 1M: 1 Mes; YTD: Var. % a la fecha

Materias Primas

	Precio	1 D*	5 D*	1 M*	YTD*
Oro (US\$ Oz. T) (LME)	2036.59	0.57%	1.17%	-0.59%	20.19%
Plata (US\$ Oz. T) (LME)	22.92	0.21%	-2.06%	-1.07%	13.97%
Cobre (US\$ TM) (LME)	8499.5	0.00%	1.07%	3.13%	13.21%
Zinc (US\$ TM) (LME)	2344.75	0.00%	-0.53%	-5.94%	-22.14%
Petroleo WTI (US\$ Barril) (NYM)	76.63	-2.52%	-2.33%	5.15%	0.18%
Estrao (US\$ TM) (LME)	25930	0.00%	-3.17%	6.45%	33.08%
Piomo (US\$ TM) (LME)	2097.79	0.00%	1.17%	1.61%	-0.86%
Azúcar #11 (US\$ Libra) (NYB-ICE)	22.66	-0.74%	-1.82%	4.86%	30.08%
Cacao (US\$ TM) (NYB-ICE)	21.86	-1.40%	-3.23%	3.70%	29.58%
Café Arábica (US\$ TM) (NYB-ICE)	6340	8.19%	18.70%	48.17%	178.19%

*Leyenda: Variación 1D: 1 Día; 5D: 5 Días; 1M: 1 Mes; YTD: Var. % a la fecha

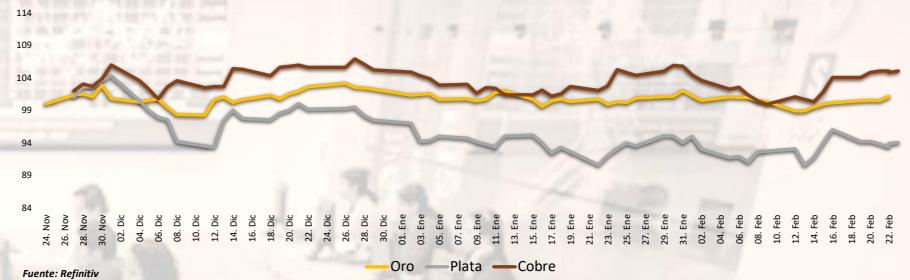
Coordinador Laboratorio de Mercado de Capitales: MS Javier Penny Pestana
Apoyo: Alfonso Ramirez, Luis Muedas y Leonardo Román
email: pulsobursatil@ulima.edu.pe

Mercado Evolución Intraday (var %)



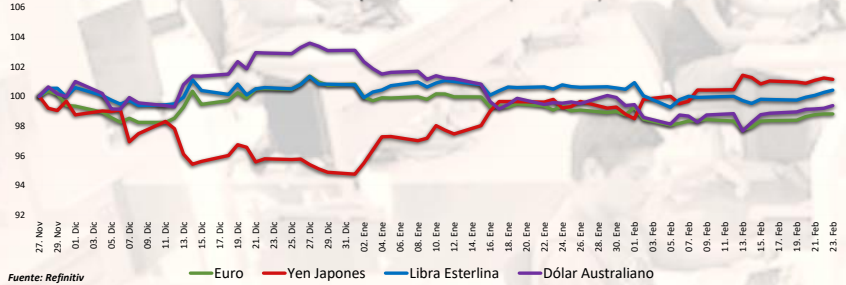
Fuente: Refinitiv, Bloomberg

Índices de Metales principales (3 meses)



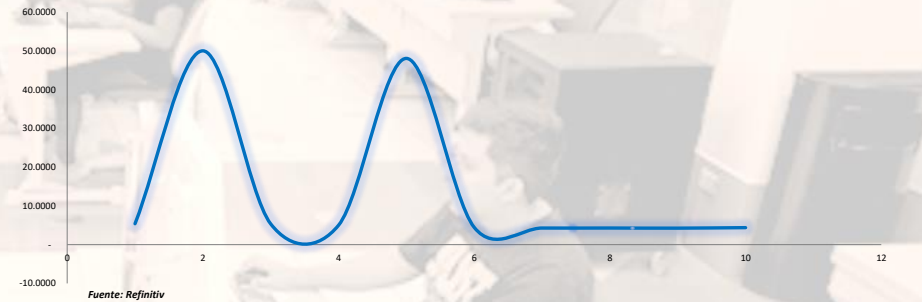
Fuente: Refinitiv

Índices de Tipo de Cambio (3 meses)

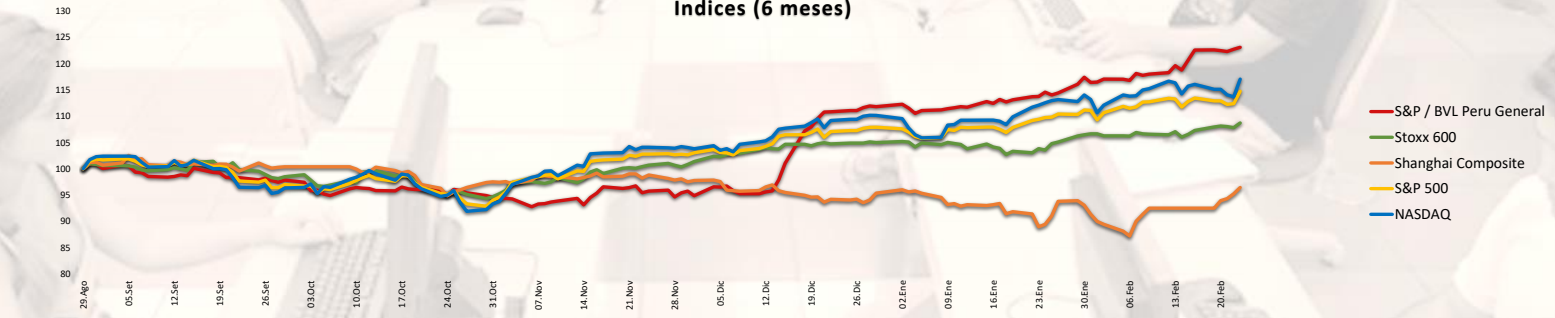


Fuente: Refinitiv

Curva de Rendimiento Bonos Tesoro EEUU (%)



Índices (6 meses)



Base: 23/02/24=100
Fuente: Refinitiv, Bloomberg

Coordinador Laboratorio de Mercado de Capitales: MS Javier Penny Pestana
Apoyo: Alfonso Ramirez, Luis Muedas y Leonardo Román
email: pulsobursatil@ulima.edu.pe

RANKING ACCIONES LIMA

	Código	Moneda	Precio	1 D*	5 D*	1 M*	YTD*	Frecuencia	Volumen	Beta	Rentabilidad por Dividendos (%)	Precio-Beneficio	Capitalización Bursátil (M US\$)	Sector	Participación Índice
▲	ALICORCLIM	S/.	6.50	0.00%	-0.31%	4.84%	0.49%	5.00%	15,958	0.60	4.28	10.81	60,117	Industrial	-19.81%
▼	BACKUSILIM	S/.	23.20	-2.11%	0.00%	0.87%	-0.42%	90.00%	2,628	0.36	7.19	0.00	30,027	Industriales	-20.55%
▲	BAP	US\$	169.81	0.41%	-0.24%	14.57%	25.17%	90.00%	318,655	1.15	4.01	9.14	41,753,787	Diversas	2.14%
▲	BVN	S/.	1.72	-1.15%	0.00%	8.18%	18.77%	85.00%	52,865	0.76	6.75	0.00	82,678	Bancos y Financieras	-7.85%
▼	CASAGRCLIM	S/.	1.72	-1.15%	0.00%	8.18%	18.77%	85.00%	52,865	0.76	6.75	0.00	82,678	Bancos y Financieras	-7.85%
▼	BBVACIPELIM	US\$	169.81	0.41%	-0.24%	14.57%	25.17%	90.00%	318,655	1.15	4.01	9.14	41,753,787	Diversas	2.14%
▲	CORAREILIM	S/.	1.10	0.00%	5.77%	14.58%	-19.56%	80.00%	152,327	0.83	1.78	0.00	5,470	Industriales	-31.30%
▲	CPACK	US\$	5.41	-0.73%	1.12%	9.07%	4.81%	90.00%	37,421	0.52	9.79	44.34	68,140	Industriales	-17.61%
▲	CYBERECLIM	US\$	38.70	0.00%	0.00%	-1.02%	39.21%	85.00%	25	1.02	5.54	12.79	5,031	Mineras	7.23%
▲	ENGEPECLIM	S/.	2.14	0.00%	0.00%	-12.30%	-28.94%	90.00%	74,904	0.62	10.35	5.57	13,729	Servicios Públicos	-46.55%
▲	ENDISPECLIM	US\$	38.70	0.00%	0.00%	-1.02%	39.21%	85.00%	25	1.02	5.54	12.79	5,031	Mineras	7.23%
▲	FEBRECLIM	S/.	3.00	0.00%	2.39%	7.14%	48.20%	90.00%	24,048	0.89	8.19	6.62	6,736,247	Diversas	15.57%
▲	AEZACCLIM	S/.	0.79	1.28%	16.18%	43.64%	-2.69%	65.00%	112,552	0.68	0.00	7.97	26,768	Diversas	-16.70%
▲	IFS	US\$	29.51	0.82%	6.11%	30.98%	25.57%	90.00%	459,668	1.16	4.03	8.97	6,365,343	Diversas	-0.63%
▲	INRETCCLIM	US\$	36.00	0.00%	1.67%	0.84%	11.91%	80.00%	6,341	0.66	2.30	15.42	69,372	Diversas	-17.27%
▲	LUSURCLIM	S/.	15.67	0.00%	1.10%	0.45%	11.54%	85.00%	1,008	0.49	6.75	0.00	17,004	Servicios Públicos	-11.72%
▲	MINSURILIM	S/.	4.20	0.00%	-1.18%	1.20%	25.61%	90.00%	10,033	0.94	5.39	20.09	8,804	Mineras	-7.85%
▼	SCCOX	US\$	82.81	-0.40%	-1.06%	-0.40%	37.12%	90.00%	645,411	1.28	3.85	23.47	59,348,611	Mineras	-11.51%
▼	SIDERCLIM	S/.	1.43	4.38%	5.15%	9.16%	-4.52%	85.00%	25,131	0.67	13.94	0.00	774	Industriales	-29.23%
▼	UNACMECLIM	S/.	2.74	-0.44%	-0.44%	-0.44%	10.76%	10.00%	0	-0.02	4.17	0.00	NULL	Diversas	0.40%
▼	YOLCABCLIM	S/.	2.74	-0.44%	-0.44%	-0.44%	10.76%	10.00%	0	-0.02	4.17	0.00	NULL	Diversas	0.40%
▼	BROCACLIM	S/.	1.72	-1.15%	0.00%	8.18%	18.77%	85.00%	52,865	0.76	6.75	0.00	82,678	Bancos y Financieras	-7.85%
▼	CORARECLIM	S/.	1.72	-1.15%	0.00%	8.18%	18.77%	85.00%	52,865	0.76	6.75	0.00	82,678	Bancos y Financieras	-7.85%
▼	ENGECLIM	S/.	3.94	0.00%	0.00%	4.23%	-41.40%	90.00%	0	0.83	3.29	19.70	26,619	Servicios Públicos	-70.62%
▲	GBVIACCLIM	S/.	0.79	1.28%	16.18%	43.64%	-2.69%	65.00%	112,552	0.68	0.00	7.97	26,768	Diversas	-16.70%

Cantidad de Acciones: 25
Fuente: Refinitiv

Subieron
Bajaron
Mantuvieron

** PER se utiliza en el mercado de valores y moneda original del instrumento
*Legenda: Variación 1D: 1 Día; 5D: 5 Días; 1M: 1 Mes; YTD: Var. % a la fecha

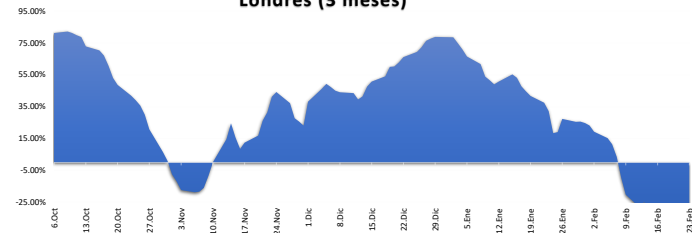
Índices Sectoriales

	Cierre	1 D*	5 D*	1 M*	YTD*	Beta
	0.00	#IVALOR!	#IVALOR!	#IVALOR!	#IVALOR!	#IVALOR!
S&P/BVL Industrial Index	287.19	0.00%	#IVALOR!	0.00%	0.00%	0.00
S&P/BVL Financials Index	1,255.47	0.00%	0.00%	0.00%	imeter [SECUF]	0.00
S&P/BVL Construction Index	249.68	0.00%	0.00%	0.00%	imeter [SECUF]	0.00
S&P/BVL Public Services Index	1,048.25	0.00%	0.00%	0.00%	imeter [SECUF]	0.00
S&P/BVL Mining Index	584.74	0.00%	0.00%	0.00%	imeter [SECUF]	0.00
S&P/BVL Electric Utilities Index	1,023.35	0.00%	0.00%	0.00%	imeter [SECUF]	0.00

*Legenda: Variación 1D: 1 Día; 5D: 5 Días; 1M: 1 Mes; YTD: Var. % a la fecha
Fuente: Refinitiv

#N/A Mandatory parameter [SECURITY] cannot be empty
#N/A Mandatory parameter [SECURITY] cannot be empty
#N/A Mandatory parameter [SECURITY] cannot be empty

Correlación Rend. Índice Minero vs Índice de Metales de Londres (3 meses)



Fuente: Refinitiv

Rating Crédito Latinoamérica

CLASIFICACIONES DE RIESGO

País	Moody/s	Fitch	S&P
Perú	A	BBB	BBB
México	A+	BBB-	BBB
Venezuela	WR	WD	NR
Brazil	BBB	BB	BB
Colombia	BB+	BB+	BB+
Chile	AA-	A-	A
Argentina	CCC	WD	CCC-
Panamá	WD	BBB-	BBB

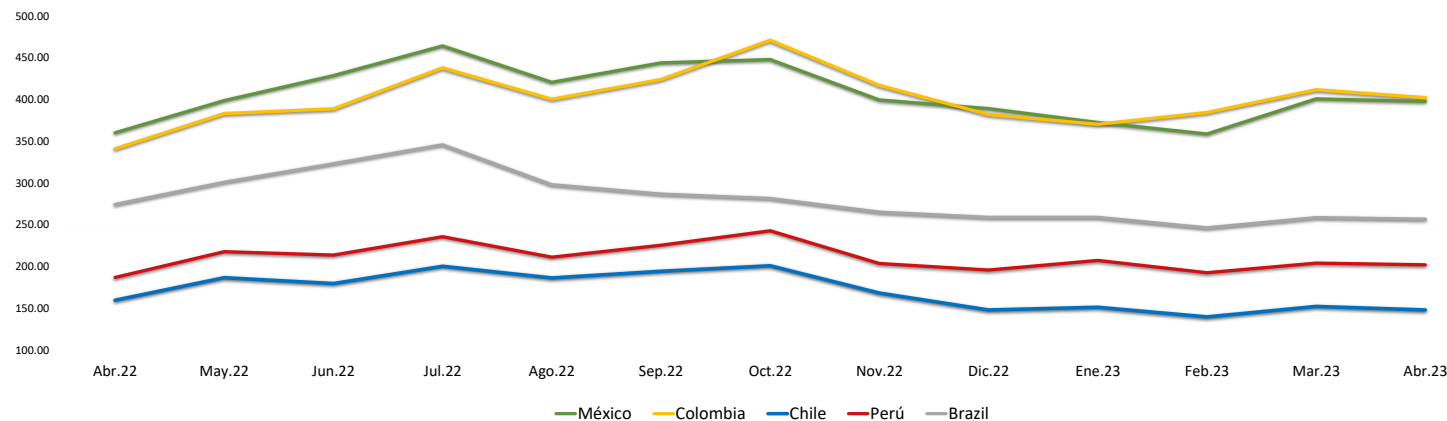
Fuente: Refinitiv, Bloomberg

Leyenda

	Moody/s	Fitch	S&P
Prima	Aaa	AAA	AAA
Alto Grado	Aa1	AA+	AA+
	Aa2	AA	AA
	Aa3	AA-	AA-
Grado Alto Medio	A1	A+	A+
	A2	A	A
	A3	A-	A-
Grado Bajo Medio	Baa1	BBB+	BBB+
	Baa2	BBB	BBB
	Baa3	BBB-	BBB-
Sin Grado de Inversión Especulativo	Ba1	BB+	BB+
	Ba2	BB	BB
	Ba3	BB-	BB-
Altamente Especulativo	B1	B+	B+
	B2	B	B
	B3	B-	B-
Riesgo Sustancial	Caa1	CCC+	CCC+
	Caa2	CCC	CCC
	Caa3	CCC-	CCC-
Extremadamente Especulativo	Ca	CC	CC
		C	
Poca esperanzas de Pago		RD	SD
Impago	C	DDD	D
		DD	
	D		
Sin Clasificar	WR		NR

Fuente: Refinitiv, Bloomberg

Riesgo País Latinoamérica (pbs)



	Abr.22	May.22	Jun.22	Jul.22	Ago.22	Sep.22	Oct.22	Nov.22	Dic.22	Ene.23	Feb.23	Mar.23	Abr.23
Perú	186.67	217.55	213.55	235.43	211.00	225.27	242.59	203.41	195.50	207.05	192.30	203.83	201.90
Brazil	274.06	300.64	322.82	345.48	297.70	286.56	281.30	264.90	258.64	258.64	246.10	258.35	256.55
Chile	159.44	186.32	179.32	200.10	186.09	194.05	200.69	167.97	147.82	150.95	139.45	152.00	147.75
Colombia	340.78	383.05	388.73	437.86	400.26	423.83	470.84	416.81	381.77	370.18	384.35	411.61	402.15
México	360.00	398.59	428.41	464.10	420.43	443.77	447.72	399.31	389.00	372.32	358.55	400.70	397.60

Fuente: BCPR