

LATINOAMERICA

Lima, 29 de Febrero de 2024

Perú: El índice General de la BVL finalizó la sesión de hoy con un resultado positivo de +0.05%. El índice mantiene una tendencia positiva acumulada anual de +9.64% en moneda local y una tendencia acumulada positiva de +7.26% en moneda ajustada en dólares. Con respecto al S&P/BVL Perú SEL varió en -0.13% mientras que el S&P/BVL LIMA 25 en +0.49%. El spot PEN alcanzó S/3.7875. Titular: Hogares y el alto costo de vida: 9 de cada 10 ajustan gastos y dejan ciertos rubros.

Chile: El weíndice IPSA culminó el día con un retorno positivo de +1.66%. Los sectores más beneficiados de la jornada fueron Industrial (+5.75%) y Productos de consumo no básico (+3.34%). Las acciones con el mejor desempeño fueron Quinenco SA (+7.84%) y Sociedad Química y Minera de C (+6.40%).

Titular: Cifras del comercio y la industria alimentan proyecciones del mercado: las más optimistas prevén un crecimiento de la actividad de 2% en enero.

Colombia: El índice COLCAP concluyó la sesión con un retorno negativo de -0.89%. Los sectores más perjudicados de la jornada fueron Finanzas (-1.20%) y Servicios públicos (-1.16%). Las acciones con peor desempeño fueron Mineros SA (-8.55%) y Corporación Financiera Colombi (-3.71%).

Titular: Utilidades de Ecopetrol cayeron 42,8% y se ubicaron en \$19,1 billones.

México: El índice IPC cerró el día en terreno positivo de +0.11%. Los sectores más beneficiados de la jornada fueron Industrial (+1.50%) y Productos de consumo no básico (+1.05%). Las acciones con mejor desempeño fueron Grupo Aeroportuario del Surest (+4.37%) y Bolsa Mexicana de Valores SAB (+3.20%).

Titular: Deudas de Pemex y CFE representan más del 6% del PIB de México en 2023: IMCO.

Brasil: El índice IBOVESPA cerró el día en terreno positivo de -0.87%. Los sectores más perjudicados de la jornada fueron Servicios de comunicación (-2.77%) y Bienes de consumo básico (-1.71%). Las acciones con peor desempeño fueron Cia. Brasileira de Distribuição (-8.62%) y Ambev SA (-6.47%). Titular: Gobierno prepara proyecto para gravar a big techs y propuesta se presentará en junio.

Renta Variable

Más Subieron	Bolsa	Mon.	Precio	▲ %
INDUSTRIAS PENOL	MEX	MXN	221.86	4.91%
FALABELLA SA	SGO	CLP	2,140.00	4.39%
CENCOSUD SA	SGO	CLP	1,625.00	4.03%
GRUPO FIN INB-O	MEX	MXN	48.65	3.64%
GRUPO CARSO-A1	MEX	MXN	163.79	3.49%

Fuente: Refinitiv

Más Bajaron	Bolsa	Mon.	Precio	▼ %
AMERICA MC NYQ	NYQ	USD	18	-2.82%
FOMENTO ECON-UBD	MEX	MXN	229	-2.70%
CONCHATOR SGO	SGO	CLP	990	-2.56%
CEMENTOS ARGOS	COL	COP	6,420	-2.43%
KIMBERLY-CL MEX	MEX	MXN	37	-2.37%

Fuente: Refinitiv

Por Monto Negociado	Bolsa	Monto (US\$)
WALMART DE MEXIC	MEX	112,535.10
CEMEX SAB-CPO	MEX	49,196.71
GRUPO F BANORT-O	MEX	44,546.66
AMERICA MOVIL-L	NYQ	32,953.42
FOMENTO ECON-UBD	MEX	30,715.85

Fuente: Refinitiv

Por Volumen	Bolsa	Volumen
ENEL CHILE SA	SGO	126,767,659.00
BANCO DE CHILE	SGO	102,939,634.00
CEMEX SAB-CPO	MEX	63,512,580.00
BANCO SANTANDER	SGO	63,492,784.00
ENEL AMERICAS SA	SGO	30,077,836.00

Fuente: Refinitiv

ETFs

	Mon.	Cierre	1 D	5 D	1 M	YTD	Bolsa
ISHARES MSCI ALL PERU CAPPED	USD	USD	USD	USD	USD	CAD	USD
ISHARES MSCI CHILE CAPPED	USD	26.33	2.21%	4.44%	3.99%	9.89%	BTQ
GLOBAL X MSCI COLOMBIA	USD	23.42	0.56%	1.56%	-0.68%	14.30%	PCQ
ISHARES MSCI MEXICO CAPPED	USD	168.68	-0.08%	-2.46%	2.17%	44.86%	LSE
ISHARES MSCI EMERGING MARKETS	USD	39.99	0.05%	-1.55%	5.26%	15.15%	PCQ
VANGUARD FTSE EMERGING MARKETS	CAD	33.47	0.24%	-0.68%	5.09%	11.83%	TOR
ISHARES CORE MSCI EMERGING MARKETS	USD	50.34	0.12%	-1.45%	5.07%	17.48%	PCQ
ISHARES JP MORGAN EMERGING MARKETS BONDS	USD	88.30	0.34%	0.73%	0.97%	12.66%	NMQ
MORGAN STANLEY EMERGING MARKETS DOMESTIC	USD	4.68	0.21%	-0.85%	-0.21%	17.59%	NYQ
ISHARES MSCI BRAZIL ETF	USD	33.01	-1.02%	-1.43%	0.30%	4.53%	PCQ

Fuente: Refinitiv

Principales índices

	Cierre	1 D	5 D	1 M	YTD	15055.648
▲ IPSA (Chile)	6,449.88	1.66%	3.40%	9.92%	30.01%	110,577
▲ IGPA (Chile)	32,664.63	1.68%	3.49%	9.44%	22.36%	133,882
▼ COLSC (Colombia)	809.08	-2.48%	1.13%	-6.38%	-13.36%	3,068
▼ COLCAP (Colombia)	1,274.08	-0.89%	-0.39%	-0.16%	8.19%	67,176
▲ S&P/BVL LIMA (Peru)	28,232.35	0.64%	-0.81%	7.94%	41.40%	120,556
▼ S&P/BVL SEL (Peru)	742.01	-0.13%	-1.23%	8.64%	40.80%	101,526
▲ S&P/BVL LIMA 25	36,436.14	0.48%	0.07%	8.03%	29.02%	119,078
▲ IPC (México)	55,414.55	0.12%	-3.03%	1.29%	21.08%	418,371
▼ IBOVESPA (Brazil)	129,020.02	-0.9%	-0.9%	1.3%	12.9%	739,992

*Leyenda: Variación 1D: 1 Día; 5D: 5 Días; 1M: 1 Mes; YTD; Var. % a la fecha
Fuente: Refinitiv, Bloomberg

Monedas

	Precio	1 D*	5 D*	1 M*	YTD*
Sol (PEN)	3.77	-0.43%	-0.05%	1.12%	-4.48%
▼ Peso Chileno (CLP)	965.38	-0.26%	-1.39%	5.28%	2.97%
▼ Peso Colombiano (COP)	3,920.51	0.07%	-0.25%	0.20%	-14.21%
▲ Peso Mexicano (MXN)	17.05	0.05%	-0.30%	-0.58%	-14.63%
▲ Real Brasileiro (BRL)	4.97	0.73%	0.22%	0.91%	-5.53%

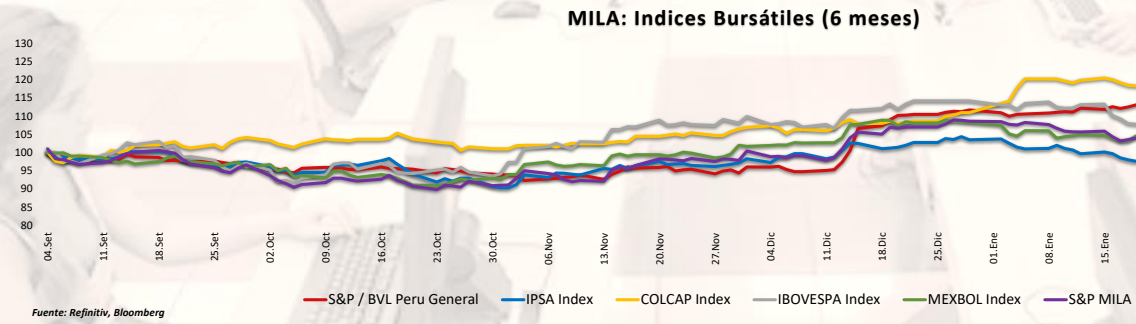
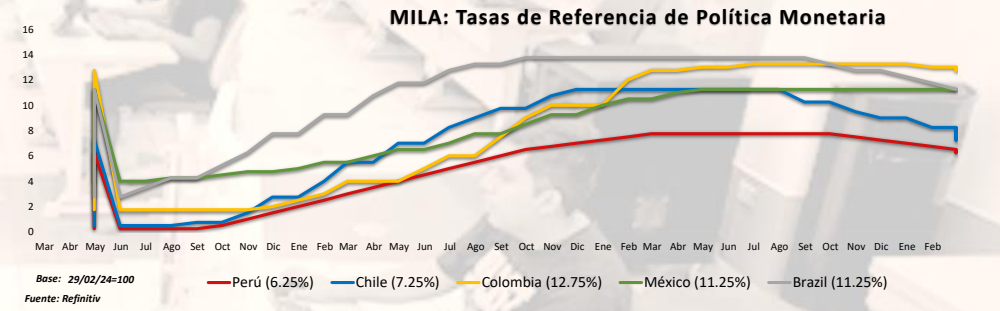
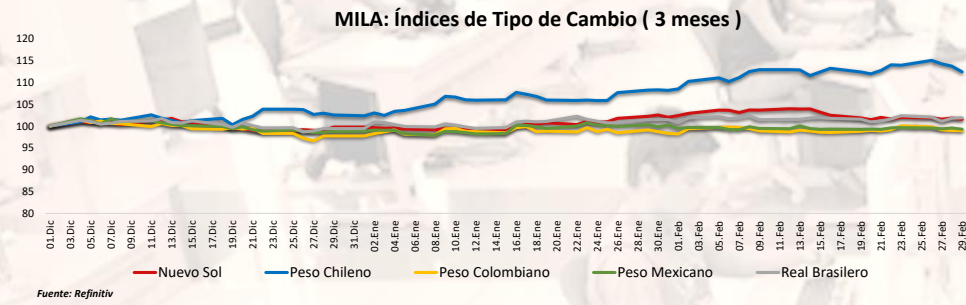
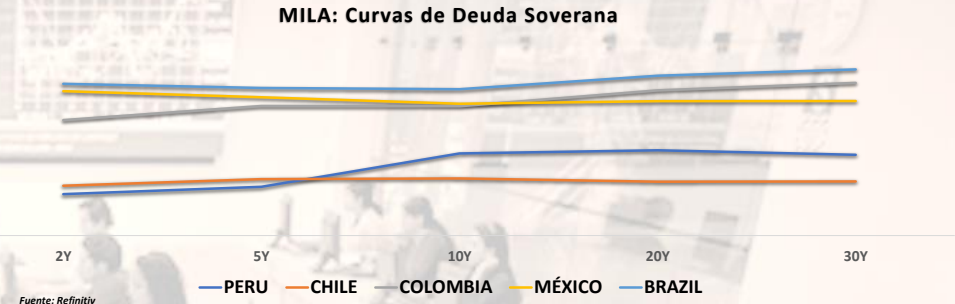
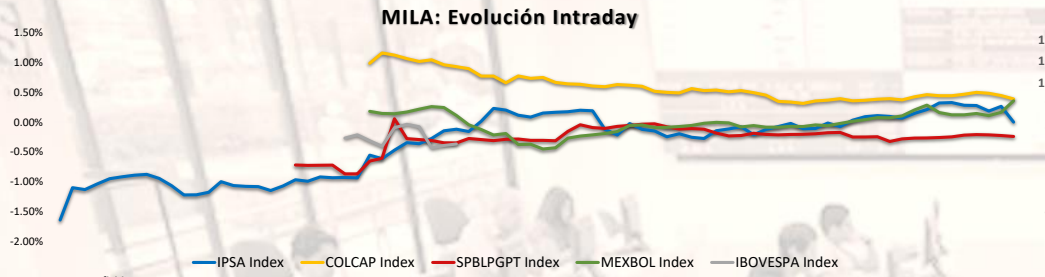
*Leyenda: Variación 1D: 1 Día; 5D: 5 Días; 1M: 1 Mes; YTD; Var. % a la fecha
Fuente: Refinitiv

Renta Fija

Instrumento	Moneda	Precio	Bid Yield (%)	Ask Yield (%)	Duración
PERU 7.35 07/21/25	USD	USD	USD	USD	USD
PERU 4.125 08/25/27	USD	4.92	97.55	477.4%	3.33
PERU 8.75 11/21/33	USD	5.60	124.14	545.3%	7.06
PERU 6.55 03/14/37	USD	5.56	108.59	551.2%	8.40
PERU 5.625 11/18/2050	USD	5.60	100.47	553.7%	14.07
CHILE 2.45 01/31/31	USD	4.79	86.04	476.1%	6.37
CHILE 3.125 01/21/26	USD	4.60	97.44	442.1%	1.93
CHILE 3.625 10/30/42	USD	5.47	79.19	535.2%	12.92
COLOM 11.85 03/09/28	USD	7.05	117.36	687.9%	3.34
COLOM 10.375 01/28/33	USD	7.45	119.09	702.9%	6.11
COLOM 7.375 09/18/37	USD	7.32	100.27	722.5%	8.65
COLOM 6.125 01/18/41	USD	7.45	87.53	731.5%	10.00
MEX 4 10/02/23	MXV	4.54	88.58	443.7%	7.13
MEX5.55 01/45	USD	6.17	93.02	609.6%	11.98

Fuente: Refinitiv

Coordinador Laboratorio de Mercado de Capitales: MS Javier Penny Pestana
Apoyo: Alfonso Ramirez, Luis Muedas y Leonardo Román
email: pulso@ulima.edu.pe



Coordinador Laboratorio de Mercado de Capitales: MS Javier Penny Pestana
Apoyo: Alfonso Ramírez, Luis Muedas and Leonardo Román
email: pulsobursatil@ulima.edu.pe

MUNDO

Estados Unidos:

El mercado estadounidense cerró con rendimientos positivos. El índice DOW JONES cerró con resultados en verde, ya que mientras los inversores asimilaban los últimos datos del PCE. Los precios del PCE en enero mostraron un aumento del 0.3% respecto al mes anterior, frente al 0.2% de diciembre, y el índice central subió al 0.4% desde el 0.1%, en línea con las expectativas. El índice S&P 500 también terminó con ganancias, en un contexto de que las actualizaciones de ganancias ocuparon el centro de atención, con Otka disparándose un 22.91% gracias a unos resultados trimestrales sólidos. En contraste, las acciones de Snowflake cayeron un 18.14% tras la noticia del retiro del CEO y una débil guía de ingresos. Por último, el índice NASDAQ finalizó con rendimientos positivos. Por otro lado febrero demostró una positividad general, con el Nasdaq liderando con un aumento del 6.05%, seguido por el S&P 500 con un 3.89%, y el Dow con un 1.24%. Esto marca la primera racha ganadora de cuatro meses consecutivos para el Dow desde mayo de 2021. De este modo, DOW JONES +0.12%, S&P 500 +0.52% y NASDAQ +0.90% terminaron el día con resultados positivos.

Europa:

Los principales índices europeos terminaron la sesión con rendimientos positivos. El índice paneuropeo STOXX 600 cerró sin movimiento, en un jueves volátil mientras los inversores asimilaban una serie de datos macroeconómicos en busca de pistas sobre la dirección de la economía global y posibles respuestas por parte de los principales bancos centrales. El mercado inglés, reflejado en el FTSE 100, cerró con resultados positivos, pero casi sin cambios el jueves después de una subida inicial, con los inversores reaccionando a datos económicos y resultados corporativos sólidos. Halcón experimentó un aumento del 6.5% tras unos ingresos robustos y recompra de acciones por valor de GBP500 millones. Howden Joinery también subió un 7.5% debido a unos resultados financieros sólidos y lanzamientos de nuevos productos. Del mismo modo el mercado alemán, reflejado en el índice DAX, cerró con ganancias, más alto en 17,678, un récord, mientras los inversores procesaban una gran cantidad de datos económicos y consideraban su posible impacto en las perspectivas de política monetaria global. El último informe de IPC de la mayor economía de Europa indicó una moderación en las presiones inflacionarias durante febrero, con la inflación general cayendo más de lo esperado al 2.5%. El mercado francés, cerró la sesión con rendimientos negativos, presionado por pérdidas en marcas de lujo y pesos pesados del sector energético mientras los mercados evaluaban una serie de datos económicos. Los precios centrales del PCE en EE. UU. subieron lo más en un año en enero, pero estimaciones preliminares revelaron una desaceleración en la inflación anual francesa al 2.9% en febrero, el menor desde enero de 2022. De este modo, FTSE 100 +0.07%; CAC 40 -0.34%; DAX +0.44%; STOXX 600 +0.00% terminaron en niveles mayoritariamente positivos.

Asia:

Los principales índices asiáticos cerraron con rendimientos positivos. El mercado chino terminó la sesión con ganancias. Esta recuperación siguió a pérdidas anteriores, impulsada por un optimismo creciente sobre la política actual de Beijing, que se percibe como favorable para el mercado. El gobierno ha implementado medidas para frenar la venta en corto y la manipulación del mercado, mientras que el banco central ha reducido las tasas clave para impulsar la liquidez. Los inversores esperan la próxima semana el Congreso Nacional del Pueblo, donde se establecerán objetivos económicos y prioridades de política para el año. Por otro lado, en el mercado de Hong Kong terminó la sesión con rendimientos negativos, continuando las pérdidas anteriores debido a declives en el sector inmobiliario y entre los consumidores. La cautela persistió sobre los datos del PMI de China para febrero, mientras que la anticipación de medidas de apoyo de Beijing impulsó un aumento del índice en febrero. Se suavizarán las reglas hipotecarias en Hong Kong para revitalizar el mercado inmobiliario y estimular la economía. Las acciones de Tencent bajaron, mientras que Budweiser Brewe experimentó una caída notable. El mercado sureño terminó con resultados negativos. La cautela también se vio influenciada por el retroceso en Wall Street y la espera del índice PCE de EE. UU. Samsung Electronics subió un 0.27%, pero SK Hynix cayó un 1.14%. El mercado japonés cerró a la baja el jueves. A nivel nacional, Japón enfrenta una caída significativa en la producción industrial de enero, mientras que las ventas minoristas se mantienen según lo esperado. Las acciones tecnológicas lideraron las pérdidas, mientras que empresas como Toyota Motor, Mitsubishi UFJ y Kawasaki Kisen registraron ganancias. El mercado australiano terminó al alza alcanzando un máximo de un mes. Los inversores ignoraron preocupaciones sobre la inflación en EE. UU. Las acciones industriales cayeron, mientras que las de minería también tuvieron pérdidas. De esta forma, NIKKEI -0.11%; HANG SENG -0.15%; CSI 300 +1.91%; S&P/ASX 200 +0.50%; KOSPI -0.37%; SHANGHAI COMPOSITE +1.94% terminaron con rendimientos mixtos.

ETFs

	Mon.	Cierre	1 D	5 D	1 M	YTD	Bolsa	
SPDR S&P 500 ETF TRUST	USD	506.26	0.00%	-0.24%	6.25%	7.11%	PCQ	
ISHARES MSCI EMERGING MARKETS ETF	USD	39.97	0.00%	-1.60%	5.21%	0.58%	PCQ	
ISHARES IBOXX \$ HIGH YIELD CORPORATE BOND ETF	USD	77.19	0.00%	-0.14%	0.19%	0.08%	PCQ	
FINANCIAL SELECT SECTOR SPDR FUND	USD	40.36	0.00%	0.65%	8.12%	6.89%	PCQ	
VANECK GOLD MINERS ETF	USD	25.78	0.00%	-1.45%	-6.56%	-15.64%	PCQ	
ISHARES RUSSELL 2000 ETF	USD	202.32	0.00%	1.44%	6.15%	1.40%	PCQ	
SPDR GOLD SHARES	USD	188.34	0.00%	0.42%	0.52%	-1.25%	PCQ	
ISHARES 20+ YEAR TREASURY BOND ETF	USD	93.52	0.00%	0.96%	-0.29%	-4.87%	NMQ	
INVECO QQQ TRUST SERIES 1	USD	435.27	0.00%	-0.64%	5.39%	8.12%	NMQ	
ISHARES BIOTECHNOLOGY ETF	USD	139.42	0.00%	1.64%	3.62%	0.98%	NMQ	
ENERGY SELECT SECTOR SPDR FUND	USD	85.72	0.00%	-0.94%	1.16%	1.6%	PCQ	
PROSHARES ULTRA VIX ST FUTURES ETF	USD	6.89	0.00%	-7.64%	-16.48%	-18.27%	BTQ	
UNITED STATES OIL ETF	USD	73.62	0.00%	0.03%	6.60%	11.94%	PCQ	
ISHARES MSCI BRAZIL ETF	USD	33.35	0.00%	-0.42%	1.34%	-2.97%	PCQ	
SPDR S&P OIL & GAS EXP & PRODUCTION ETF	USD	138.99	0.00%	-0.32%	8.44%	0.75%	PCQ	
UTILITIES SELECT SECTOR SPDR FUND	USD	62.08	0.00%	0.91%	1.67%	-3.38%	PCQ	
ISHARES US REAL ESTATE ETF	USD	87.82	0.00%	0.18%	0.54%	-4.77%	PCQ	
SPDR S&P BIOTECH ETF	USD	101.53	0.00%	7.84%	16.62%	12.52%	PCQ	
ISHARES IBOXX \$ INVESTMENT GRADE CORP BOND ETF	USD	107.56	0.00%	-0.17%	-1.21%	-2.14%	PCQ	
ISHARES JP MORGAN USD EMERGING MARKETS BOND ETF	USD	88.00	0.00%	0.39%	0.63%	-0.20%	NMQ	
REAL ESTATE SELECT SECT SPDR FUND	USD	38.80	0.00%	0.34%	1.23%	-4.03%	PCQ	
ISHARES CHINA LARGE-CAP ETF	USD	23.46	0.00%	-2.05%	8.96%	0.95%	PCQ	
CONSUMER STAPLES SPDR FUND	USD	74.57	0.00%	0.03%	3.20%	2.38%	PCQ	
VANECK JUNIOR GOLD MINERS ETF	USD	31.20	0.00%	-1.73%	-7.58%	-16.17%	PCQ	
SPDR BLOOMBERG HIGH YIELD BOND ETF	USD	94.50	0.00%	-0.16%	0.23%	0.06%	PCQ	
VANGUARD REAL ESTATE INDEX FUND ETF	USD	84.83	0.00%	-0.02%	0.52%	-4.81%	PCQ	
DIREXION DAILY GOLD MINERS INDEX BULL 2X SHARES	USD	23.35	0.00%	-2.99%	-14.53%	-31.14%	PCQ	
PROSHARES ULTRASHORT 20+ YEAR TREASURY	USD	34.00	0.00%	-1.88%	0.68%	11.07%	PCQ	
ISHARES MSCI EAFE ETF	USD	77.05	0.00%	-0.32%	4.46%	3.41%	PCQ	
ISHARES PREFERRED AND INCOME SECURITIES ETF	USD	32.02	0.00%	0.31%	2.46%	2.79%	NMQ	
WISDOMTREE JAPAN HEDGED EQUITY ETF	USD	103.19	0.00%	0.07%	8.83%	17.23%	PCQ	
GRAYSCALE BITCOIN TRUST (BTC)		The record could not be	53.83	0.00%	15.91%	48.33%	46.08%	rd could not be found

Fuente: Refinitiv

Principales índices

	Cierre	1 D	5 D	1 M	YTD	Cap. Burs. (US\$ Mill.)
▲ Dow Jones (EEUU)	38,996.39	0.12%	-0.19%	4.08%	29.82%	14,101
▲ Standard & Poor's 500 (EEUU)	5,096.27	0.52%	0.18%	6.60%	38.87%	44,214
▲ NASDAQ Composite (EEUU)	16,091.92	#####	#####	1604162.10%	#####	15,056
▲ Stoxx EUROPE 600 (Europa)	494.61	3.67%	-0.10%	5.14%	27.10%	1,339,716,650
▲ DAX (Alemania)	32.08	4.70%	1.94%	6.44%	51.25%	302
▲ FTSE 100 (Reino Unido)	7,630.02	1.36%	-0.71%	2.29%	11.38%	1,155
▲ CAC 40 (Francia)	7,927.43	6.33%	0.20%	7.11%	34.84%	6,610,782
▲ IBEX 35 (España)	10,001.30	0.27%	-1.36%	1.22%	36.09%	3,435,433
▲ MSCI AC Asia Pacific Index	504.92	0.00%	-4.39%	2.47%	15.01%	22,510
▲ HANG SENG (Hong Kong)	16,511.44	3.85%	-1.38%	7.27%	0.75%	19,378
▲ SHANGHAI SE Comp. (China)	3,015.17	6.89%	0.90%	5.95%	-0.04%	62,911,074
▼ NIKKEI 225 (Japón)	39,166.19	-0.11%	0.17%	10.43%	49.28%	695,486
▲ S&P / ASX 200 (Australia)	7,698.70	2.39%	1.15%	4.79%	15.90%	81,197
▲ KOSPI (Corea del Sur)	2,642.36	6.99%	-0.82%	8.29%	22.17%	9,726,321

*Leyenda: Variación 1D: 1 Día; 5D: 5 Días; 1M: 1 Mes; YTD: Var. % a la fecha

Fuente: Refinitiv, Bloomberg

Retna Variable

Estados Unidos (Acciones del SPX Index)

Más Subieron	Mon.	Precio	▲ %	Bolsa	Más Bajaron	Mon.	Precio	▼ %	Bolsa
THE TRAVELERS /d	USD	207.64	4.68%	NYSE	SVB FINL GRP O/d	USD	0.11	-31.25%	PNK
ST STREET CP/d	USD	77.545	4.35%	NYSE	LUMEN TCHNLG O/d	USD	1.34	-6.94%	NYQ
PAYPAL HOLDING	USD	64.51	3.90%	NSQ	ENPHASE ENRGY/d	USD	102.25	-4.13%	NMQR
TEXAS INSTRUMENTS	USD	173.09	3.70%	NSQ	FIRST SOLAR/d	USD	141.49	-4.04%	NSQ
QUALCOMM INC/d	USD	150.17	3.36%	NSQ	ALBEMARLE/d	USD	113.96	-3.42%	NYSE

Fuente: Refinitiv

Europa (Acciones del STOXX EUROPE 600)

Más Subieron	Mon.	Precio	▲ %	Bolsa	Más Bajaron	Mon.	Precio	▼ %	Bolsa
MISFRESH LTD D/d	USD	0.586	10.36%	NMQR	RED 5/d	AUD	0.145	-9.38%	ASX
GENIUS GROUP O/d	USD	1.0234	10.35%	ASQ	DGTL MD SL A O/d	USD	0.3801	-9.15%	NYSE
C3AI INC A ORD/d	USD	35.32	9.49%	NYSE	NORTHGOLD/d	SEK	6.25	-8.36%	STO
INDIVIOR/d	GBP	1590	7.80%	LSE	MANILA BULLETT/d	PHP	0.29	-7.94%	PHS
DXN SMCDN 3X B/d	USD	12.3	4.95%	PCQR	SAFEHOLD INC O/d	USD	25.01	-6.33%	NYSE

Fuente: Refinitiv

Monedas

	Precio	1 D*	5 D*	1 M*	YTD*
▼ Euro	1.0802	-0.14%	-0.19%	-0.66%	10.53%
▼ Yen	149.95	-0.22%	-0.37%	1.21%	1.85%
▼ Yuan	7.1877	-0.02%	-0.09%	-0.12%	0.25%
▲ Won Coreano	1334.52	0.11%	0.55%	-0.29%	-6.72%
▼ Libra Esterlina	1.2622	-0.09%	-0.29%	-0.65%	11.41%
▲ Dólar de Hong Kong	7.8294	0.11%	0.09%	0.11%	-0.25%
▼ Dólar Australiano	0.6497	-0.81%	-0.85%	-1.11%	3.16%

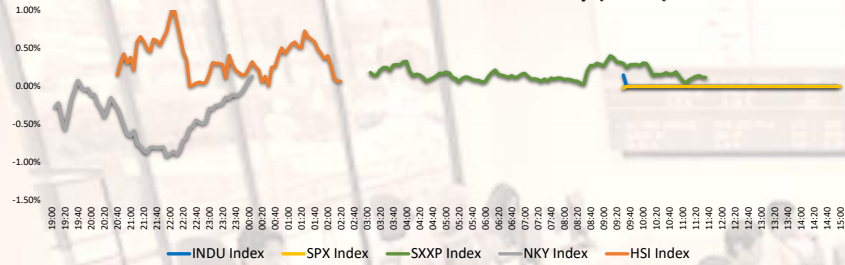
*Leyenda: Variación 1D: 1 Día; 5D: 5 Días; 1M: 1 Mes; YTD: Var. % a la fecha

Materias Primas

	Precio	1 D*	5 D*	1 M*	YTD*
Oro (US\$ Oz. T) (LME)	2042.69	0.87%	0.92%	0.59%	22.63%
Plata (US\$ Oz. T) (LME)	22.6564	-0.94%	-0.42%	-0.39%	20.08%
Cobre (US\$ TM) (LME)	8354.75	0.00%	-1.70%	1.59%	8.99%
Zinc (US\$ TM) (LME)	2369.25	0.00%	1.04%	-3.27%	-19.75%
Petroleo WTI (US\$ Barril) (NYM)	78.32	-0.28%	-0.37%	6.08%	5.92%
Etano (US\$ TM) (LME)	26370	0.00%	1.70%	4.79%	30.71%
Piomo (US\$ TM) (LME)	2088.34	0.00%	-0.45%	1.85%	-0.17%
Azúcar #11 (US\$ Libra) (NYB-ICE)	22.58	-5.96%	-1.10%	-2.00%	29.84%
Cacao (US\$ TM) (NYB-ICE)	21.69	-4.41%	-2.17%	-2.69%	29.42%
Café Arábica (US\$ TM) (NYB-ICE)	6049	0.92%	3.23%	37.51%	168.37%

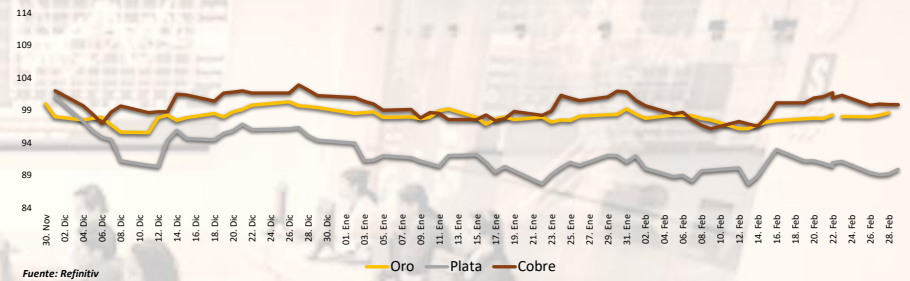
*Leyenda: Variación 1D: 1 Día; 5D: 5 Días; 1M: 1 Mes; YTD: Var. % a la fecha

Mercado Evolución Intraday (var %)



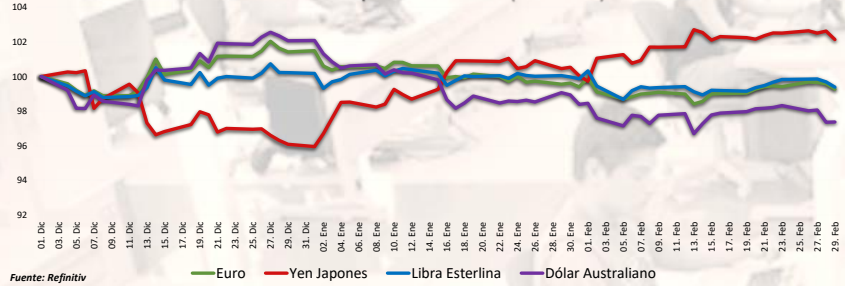
Fuente: Refinitiv, Bloomberg

Índices de Metales principales (3 meses)



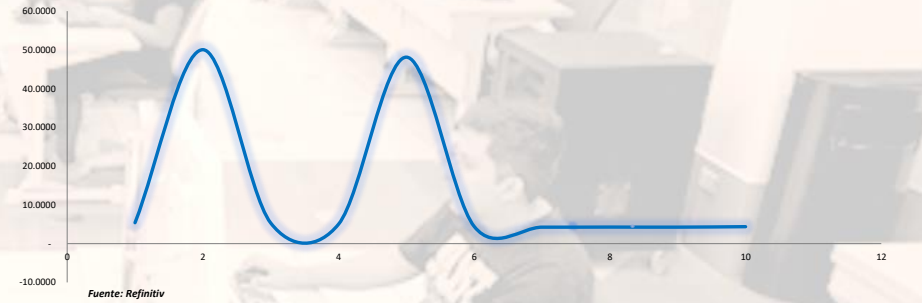
Fuente: Refinitiv

Índices de Tipo de Cambio (3 meses)



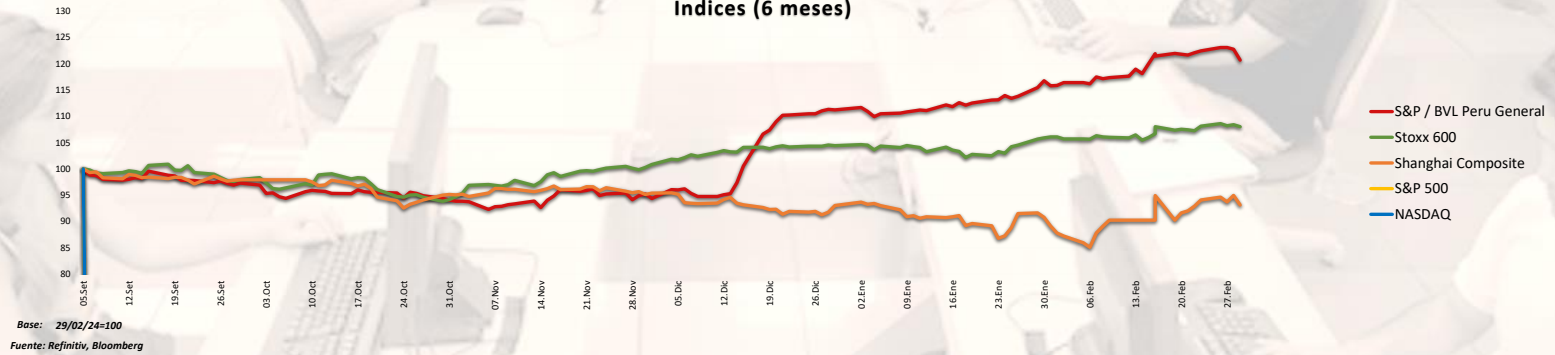
Fuente: Refinitiv

Curva de Rendimiento Bonos Tesoro EEUU (%)



Fuente: Refinitiv

Índices (6 meses)



Base: 29/02/24=100
Fuente: Refinitiv, Bloomberg

Coordinador Laboratorio de Mercado de Capitales: MS Javier Penny Pestana
Apoyo: Alfonso Ramirez, Luis Muedas y Leonardo Román
email: pulsobursatil@ulima.edu.pe

RANKING ACCIONES LIMA

Código	Moneda	Precio	1 D*	5 D*	1 M*	YTD*	Frecuencia	Volumen	Beta	Rentabilidad por Dividendos (%)	Precio-Beneficio	Capitalización Bursátil (M US\$)	Sector	Participación Índice
ALICORCLM	S/.	6.68	1.21%	2.77%	6.20%	3.27%	5.00%	5,917	0.60	4.21	10.98	5,260,830	Industrial	-17.23%
BACKUS1LM	S/.	24.00	1.27%	1.27%	3.90%	3.02%	90.00%	10,948	0.35	7.19	0.00	1,163	Industriales	-20.54%
BAP	US\$	170.88	1.51%	1.05%	14.73%	25.96%	90.00%	208,824	1.14	4.02	9.01	30,842,339	Diversas	3.46%
BVN	S/.	1.73	1.76%	-0.57%	8.81%	19.46%	85.00%	83,277	0.76	6.90	0.00	17,528	Bancos y Financieras	-8.67%
CASAGRCLM	S/.	1.73	1.76%	-0.57%	8.81%	19.46%	85.00%	83,277	0.76	6.90	0.00	17,528	Bancos y Financieras	-8.67%
BBVACIPELM	US\$	170.88	1.51%	1.05%	14.73%	25.96%	90.00%	208,824	1.14	4.02	9.01	30,842,339	Diversas	3.46%
CORAREILM	S/.	1.15	2.68%	4.55%	17.35%	-15.90%	80.00%	30,510	0.83	1.78	0.00	23,055	Industriales	-29.92%
CPACK	US\$	5.60	0.90%	2.75%	10.24%	8.49%	90.00%	7,229	0.52	9.43	45.25	6,722	Industriales	-15.61%
CYBERDECLM	US\$	39.01	0.03%	0.80%	-3.68%	40.32%	85.00%	259	1.02	5.49	12.89	56,550	Mineras	9.37%
ENEFERCLM	S/.	2.10	-1.87%	-1.87%	-4.70%	-30.27%	90.00%	61,749	0.62	10.90	5.57	8,804	Servicios Públicos	-53.15%
ENDISDECLM	US\$	39.01	0.03%	0.80%	-3.68%	40.32%	85.00%	259	1.02	5.49	12.89	56,550	Mineras	9.37%
FEBRECLM	S/.	3.05	1.67%	1.67%	8.16%	50.67%	90.00%	4,702,895	0.89	8.19	0.00	2,453,598	Diversas	19.27%
AEZACLIM	S/.	0.79	2.60%	1.28%	43.64%	-2.69%	65.00%	20,079	0.68	0.00	7.87	1,663	Diversas	-9.45%
IFS	US\$	27.30	-5.50%	-6.73%	19.63%	16.17%	90.00%	528,218	1.16	4.08	8.87	8,578,472	Diversas	-5.06%
INRETC1LM	US\$	35.80	-0.28%	-0.56%	0.28%	11.29%	80.00%	9,815	0.65	2.31	15.14	66,299	Diversas	-16.67%
LUSURCLM	S/.	15.74	0.00%	0.45%	0.19%	12.04%	85.00%	179	0.49	6.72	0.00	3,731	Servicios Públicos	-10.56%
MINSURILM	S/.	4.20	0.00%	0.00%	1.20%	25.61%	90.00%	11,037	0.93	5.39	20.05	20,983	Mineras	-4.73%
SCOX	US\$	80.86	2.50%	-2.74%	-0.28%	33.90%	90.00%	682,825	1.28	4.06	22.27	42,559,964	Mineras	-16.16%
SIDERCLM	S/.	1.49	-2.61%	8.76%	13.74%	-0.51%	85.00%	40,765	0.70	12.67	0.00	34,909	Industriales	-20.46%
UNACMCLM	S/.	2.75	0.73%	-0.08%	-0.08%	11.16%	10.00%	0	-0.02	4.19	0.00	1,480	Diversas	-5.66%
VOICABCLM	S/.	2.75	0.73%	-0.08%	-0.08%	11.16%	10.00%	0	-0.02	4.19	0.00	1,480	Diversas	-5.66%
BROCALCLM	S/.	1.73	1.76%	-0.57%	8.81%	19.46%	85.00%	83,277	0.76	6.90	0.00	17,528	Bancos y Financieras	-8.67%
CORARECLM	S/.	1.73	1.76%	-0.57%	8.81%	19.46%	85.00%	83,277	0.76	6.90	0.00	17,528	Bancos y Financieras	-8.67%
ENGIECLM	S/.	3.90	0.00%	-1.02%	5.12%	-42.00%	90.00%	161,287	0.83	3.32	19.50	32,606	Servicios Públicos	-76.54%
GBVIACLIM	S/.	0.79	2.60%	1.28%	43.64%	-2.69%	65.00%	20,079	0.68	0.00	7.87	1,663	Diversas	-9.45%

Cantidad de Acciones: 25
Fuente: Refinitiv

Subieron
Bajaron
Mantuvieron

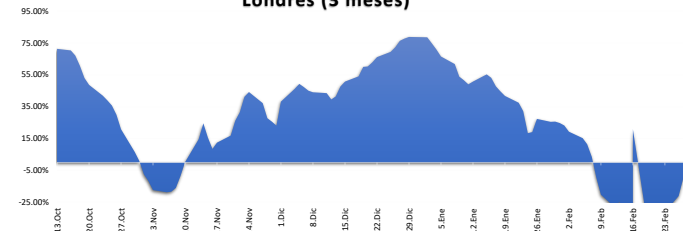
** PER se utiliza en el mercado de valores y moneda original del instrumento
* Leyenda: Variación 1D: 1 Día; 5D: 5 Días; 1M: 1 Mes; YTD: Var. % a la fecha

Índices Sectoriales

	Cierre	1 D*	5 D*	1 M*	YTD*	Beta
	0.00	#IVALOR!	#IVALOR!	#IVALOR!	#IVALOR!	#IVALOR!
S&P/BVL Industrial Index	294.50	0.00%	0.00%	0.00%	0.00%	0.00
S&P/BVL Financials Index	1,247.79	0.00%	0.00%	0.00%	imeter [SECUF]	0.00
S&P/BVL Construction Index	257.62	0.00%	0.00%	0.00%	imeter [SECUF]	0.00
S&P/BVL Public Services Index	1,042.44	0.00%	0.00%	0.00%	imeter [SECUF]	0.00
S&P/BVL Mining Index	563.38	0.00%	0.00%	0.00%	imeter [SECUF]	0.00
S&P/BVL Electric Utilities Index	1,017.68	0.00%	0.00%	0.00%	imeter [SECUF]	0.00

* Leyenda: Variación 1D: 1 Día; 5D: 5 Días; 1M: 1 Mes; YTD: Var. % a la fecha
#N/A Mandatory parameter [SECURITY] cannot be empty
#N/A Mandatory parameter [SECURITY] cannot be empty
#N/A Mandatory parameter [SECURITY] cannot be empty

Correlación Rend. Índice Minero vs Índice de Metales de Londres (3 meses)



Fuente: Refinitiv

Rating Crédito Latinoamérica

CLASIFICACIONES DE RIESGO

País	Moody's	Fitch	S&P
Perú	A	BBB	BBB
México	A+	BBB-	BBB
Venezuela	Unable to re	WD	NR
Brazil	BBB	BB	BB
Colombia	BB+	BB+	BB+
Chile	AA-	A-	A
Argentina	CCC	WD	CCC-
Panamá	WD	BBB-	BBB

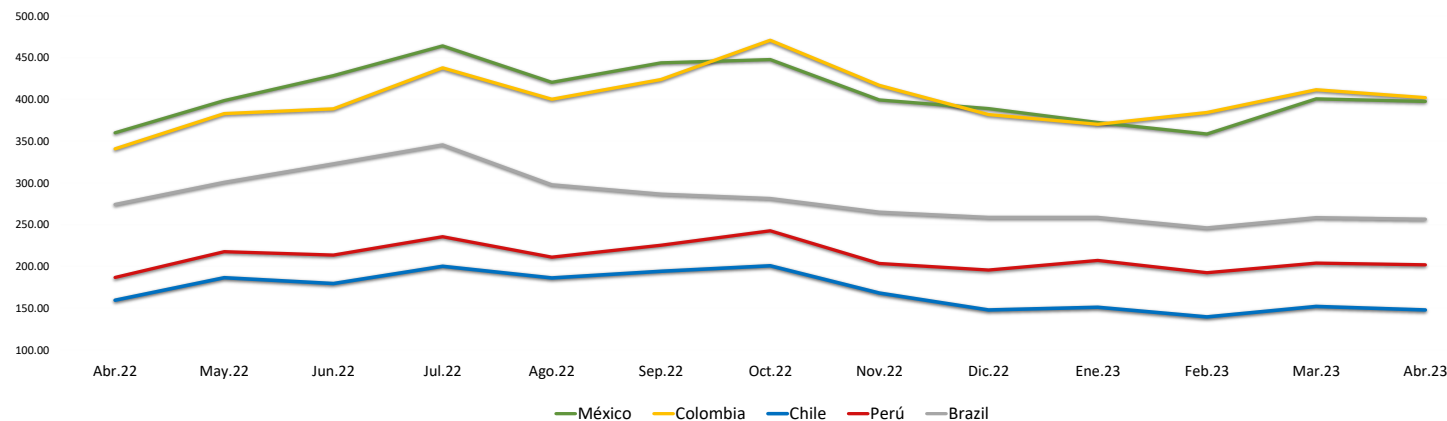
Fuente: Refinitiv, Bloomberg

Leyenda

	Moody's	Fitch	S&P
Prime	Aaa	AAA	AAA
Alto Grado	Aa1	AA+	AA+
	Aa2	AA	AA
	Aa3	AA-	AA-
Grado Alto Medio	A1	A+	A+
	A2	A	A
	A3	A-	A-
Grado Bajo Medio	Baa1	BBB+	BBB+
	Baa2	BBB	BBB
	Baa3	BBB-	BBB-
Sin Grado de Inversión Especulativo	Ba1	BB+	BB
	Ba2	BB	BB
	Ba3	BB-	BB-
Altamente Especulativo	B1	B+	B+
	B2	B	B
	B3	B-	B-
Riesgo Sustancial	Caa1	CCC+	CCC+
	Caa2	CCC	CCC
	Caa3	CCC-	CCC-
Extremadamente Especulativo	Ca	CC	CC
		C	
Poca esperanzas de Pago		RD	SD
Impago	C	DDD	D
		DD	
	D		
Sin Clasificar	WR		NR

Fuente: Refinitiv, Bloomberg

Riesgo País Latinoamérica (pbs)



	Abr.22	May.22	Jun.22	Jul.22	Ago.22	Sep.22	Oct.22	Nov.22	Dic.22	Ene.23	Feb.23	Mar.23	Abr.23
Perú	186.67	217.55	213.55	235.43	211.00	225.27	242.59	203.41	195.50	207.05	192.30	203.83	201.90
Brazil	274.06	300.64	322.82	345.48	297.70	286.56	281.30	264.90	258.64	258.64	246.10	258.35	256.55
Chile	159.44	186.32	179.32	200.10	186.09	194.05	200.69	167.97	147.82	150.95	139.45	152.00	147.75
Colombia	340.78	383.05	388.73	437.86	400.26	423.83	470.84	416.81	381.77	370.18	384.35	411.61	402.15
México	360.00	398.59	428.41	464.10	420.43	443.77	447.72	399.31	389.00	372.32	358.55	400.70	397.60

Fuente: BCPR