

LATINOAMERICA

Lima, 05 de Marzo de 2024

Perú: El índice General de la BVL finalizó la sesión de hoy con un resultado positivo de +0.17%. El índice mantiene una tendencia positiva acumulada anual de +10.50% en moneda local y una tendencia acumulada positiva de +0.02% en moneda ajustada en dólares. Con respecto al S&P/BVL Perú SEL varió en -0.58% mientras que el S&P/BVL LIMA 25 en +0.25%. El spot PEN alcanzó S/3.7462. Titular: Índice de Precios al Consumidor: ¿Inflación podría retroceder en marzo?

Chile: El índice IPSA culminó el día con un retorno negativo de -1.29%. Los sectores más perjudicados de la jornada fueron Industrial (-3.29%) y Energía (-2.05%). Las acciones con el peor desempeño fueron SOC QUIMICA Y MINERA CHILE (-5.03%) y SSOC INVERSIONES ORO BLANCO (-2.76%). Titular: ¿Tocó fondo el consumo? Repunta la confianza en el comercio y se prev+e un mejor escenario para el rubro este año.

Colombia: El índice COLCAP concluyó la sesión con un retorno positivo de +0.95%. Los sectores más beneficiados de la jornada fueron Materiales (+3.80%) y Utilidades (0.00%). Las acciones con mejor desempeño fueron CEMENTOS ARGOS (+5.77%) y GRUPO ARGOS SA (+3.12%). Titular: AGRO Producción de café en Colombia se incrementó un 16 % en febrero

México: El índice IPC cerró el día en terreno positivo de +0.02%. Los sectores más beneficiados de la jornada fueron los de Health care (+3.46%) y Consumo discrecional (+1.47%). Las acciones con mejor desempeño fueron PROMOTORA Y OPERADORA DE INF (+3.80%) y GENOMMA LAB INTERNACIONAL (+3.46%). Titular: Peso avanza en espera de testimonio del presidente de la Fed

Brazil: El índice IBOVESPA cerró el día en terreno negativo de -0.19%. Los sectores más perjudicados de la jornada fueron Salud (-1.83%) y Bienes de consumo básico (-1.46%). Las acciones con peor desempeño fueron Gol Linhas Aéreas Inteligentes (-26.97%) y Grupo Casas Bahia SA (-8.32%). Titular: Al menos 4,2 millones de personas en

Renta Variable

Más Subieron	Bolsa	Mon.	Precio	▲ %
INDUSTRIAS PENOL	MEX	MXN	221.86	4.91%
FALABELLA SA	SGO	CLP	2,140.00	4.39%
CENCOSUD SA	SGO	CLP	1,625.00	4.03%
GRUPO FIN INB-O	MEX	MXN	48.65	3.64%
GRUPO CARSO-A1	MEX	MXN	163.79	3.49%

Fuente: Refinitiv

Más Bajaron	Bolsa	Mon.	Precio	▼ %
AMERICA MC NYQ	NYQ	USD	18	-2.82%
FOMENTO ECON-UBD	MEX	MXN	229	-2.70%
CONCHATOR SGO	SGO	CLP	990	-2.56%
CEMENTOS ARGOS	COL	COP	6,420	-2.43%
KIMBERLY-CL MEX	MEX	MXN	37	-2.37%

Fuente: Refinitiv

Por Monto Negociado	Bolsa	Monto (US\$)
WALMART DE MEXIC	MEX	112,535.10
CEMEX SAB-CPO	MEX	49,196.71
GRUPO F BANORT-O	MEX	44,546.66
AMERICA MOVIL-L	NYQ	32,953.42
FOMENTO ECON-UBD	MEX	30,715.85

Fuente: Refinitiv

Por Volumen	Bolsa	Volumen
ENEL CHILE SA	SGO	126,767,659.00
BANCO DE CHILE	SGO	102,939,634.00
CEMEX SAB-CPO	MEX	63,512,580.00
BANCO SANTANDER	SGO	63,492,784.00
ENEL AMERICAS SA	SGO	30,077,836.00

Fuente: Refinitiv

ETFs

	Mon.	Cierre	1 D	5 D	1 M	YTD	Bolsa
ISHARES MSCI ALL PERU CAPPED	USD	USD	USD	USD	USD	CAD	USD
ISHARES MSCI CHILE CAPPED	USD	25.13	-1.84%	-1.41%	-3.09%	5.01%	BTQ
GLOBAL X MSCI COLOMBIA	USD	23.29	-0.09%	-0.09%	-0.51%	18.40%	PCQ
ISHARES MSCI MEXICO CAPPED	USD	169.03	-0.70%	-1.48%	2.14%	45.11%	LSE
ISHARES MSCI EMERGING MARKETS	USD	40.03	-0.89%	-1.16%	4.30%	13.85%	PCQ
VANGUARD FTSE EMERGING MARKETS	CAD	33.61	-0.53%	-0.56%	5.03%	11.18%	TOR
ISHARES CORE MSCI EMERGING MARKETS	USD	50.41	-0.77%	-1.04%	4.20%	16.29%	PCQ
ISHARES JP MORGAN EMERGING MARKETS BONDS	USD	88.54	0.22%	0.82%	1.65%	11.99%	NMQ
MORGAN STANLEY EMERGING MARKETS DOMESTIC	USD	4.70	0.21%	1.08%	0.86%	17.50%	NYQ
ISHARES MSCI BRAZIL ETF	USD	32.85	-0.42%	-3.61%	-0.27%	2.34%	PCQ

Fuente: Refinitiv

Principales índices

	Cierre	1 D	5 D	1 M	YTD	17404.21
▼ IPSA (Chile)	6,258.86	-1.29%	-1.00%	4.93%	22.18%	110,574
▼ IGPA (Chile)	31,750.74	-1.23%	-0.75%	4.81%	14.78%	134,368
▼ COLSC (Colombia)	817.21	-0.23%	-0.26%	-4.50%	-11.97%	2,992
▲ COLCAP (Colombia)	1,300.86	0.95%	1.11%	2.99%	9.43%	65,447
▲ S&P/BVL LIMA (Peru)	28,685.15	0.17%	0.53%	8.28%	41.98%	123,167
▲ S&P/BVL SEL (Peru)	754.65	0.02%	0.25%	8.92%	41.17%	104,270
▲ S&P/BVL LIMA 25	36,946.40	0.25%	0.94%	8.47%	29.17%	121,625
▲ IPC (México)	55,481.54	0.03%	-1.35%	-0.04%	19.81%	422,452
▼ IBOVESPA (Brazil)	128,098.11	-0.2%	-2.7%	-0.1%	10.7%	729,258

*Leyenda: Variación 1D: 1 Día; 5D: 5 Días; 1M: 1 Mes; YTD: Var. % a la fecha
Fuente: Refinitiv, Bloomberg

Monedas

	Precio	1 D*	5 D*	1 M*	YTD*
Sol (PEN)	3.73	-1.53%	-1.13%	-0.63%	-5.88%
▼ Peso Chileno (CLP)	980.50	1.30%	-0.04%	7.76%	0.83%
▲ Peso Colombiano (COP)	3,944.00	0.67%	0.42%	-0.11%	-17.08%
▲ Peso Mexicano (MXN)	16.94	-0.55%	-0.67%	-2.05%	-15.39%
▼ Real Brasileiro (BRL)	4.96	0.45%	0.50%	0.09%	-5.39%

*Leyenda: Variación 1D: 1 Día; 5D: 5 Días; 1M: 1 Mes; YTD: Var. % a la fecha
Fuente: Refinitiv

Renta Fija

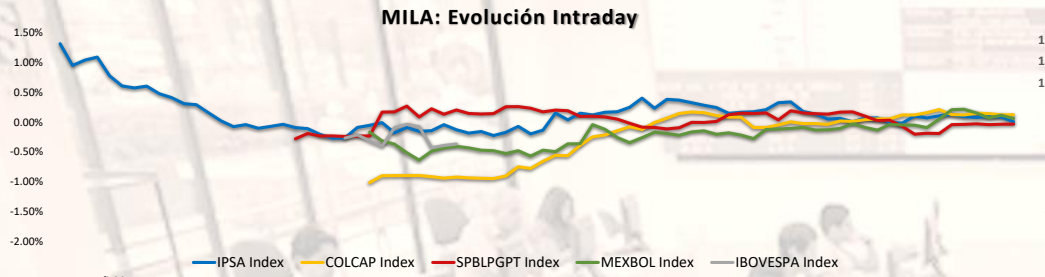
Instrumento	Moneda	Precio	Bid Yield (%)	Ask Yield (%)	Duración
PERU 7.35 07/21/25	USD	USD	USD	USD	USD
PERU 4.125 08/25/27	USD	4.92	97.55	477.4%	3.33
PERU 8.75 11/21/33	USD	5.60	124.14	545.3%	7.06
PERU 6.55 03/14/37	USD	5.56	108.59	551.2%	8.40
PERU 5.625 11/18/2050	USD	5.60	100.47	553.7%	14.07
CHILE 2.45 01/31/31	USD	4.79	86.04	476.1%	6.37
CHILE 3.125 01/21/26	USD	4.60	97.44	442.1%	1.93
CHILE 3.625 01/30/42	USD	5.47	79.19	535.2%	12.92
COLOM 11.85 03/09/28	USD	7.05	117.36	687.9%	3.34
COLOM 10.375 01/28/33	USD	7.45	119.09	702.9%	6.11
COLOM 7.375 09/18/37	USD	7.32	100.27	722.5%	8.65
COLOM 6.125 01/18/41	USD	7.45	87.53	731.5%	10.00
MEX 4 10/02/23	MXV	4.54	88.58	443.7%	7.13
MEX5.55 01/45	USD	6.17	93.02	609.6%	11.98

Fuente: Refinitiv

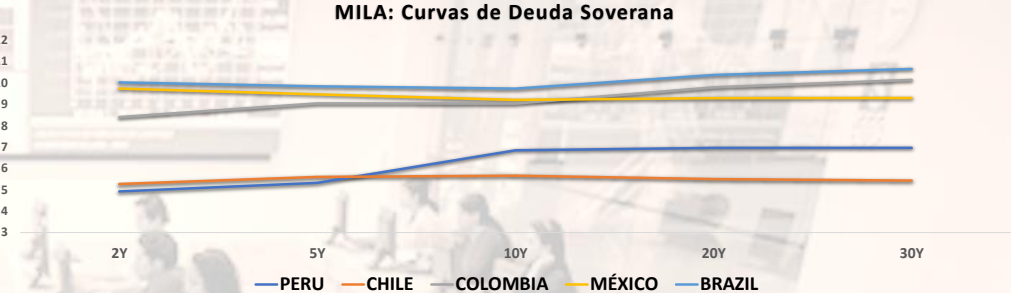
Coordinador Laboratorio de Mercado de Capitales: MS Javier Penny Pestana

Apoyo: Alfonso Ramirez, Luis Muedas y Leonardo Román

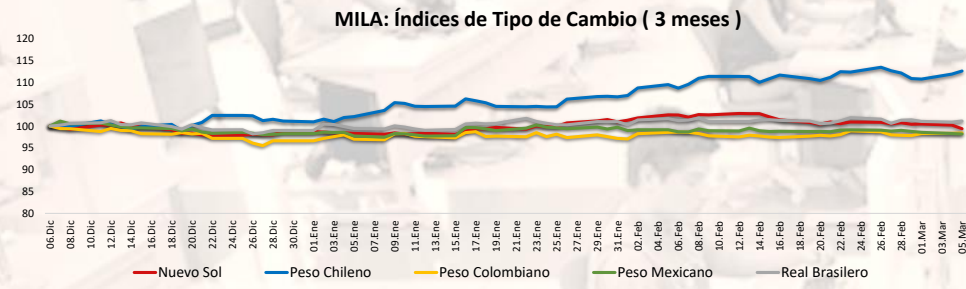
email: pulsobursatil@ulima.edu.pe



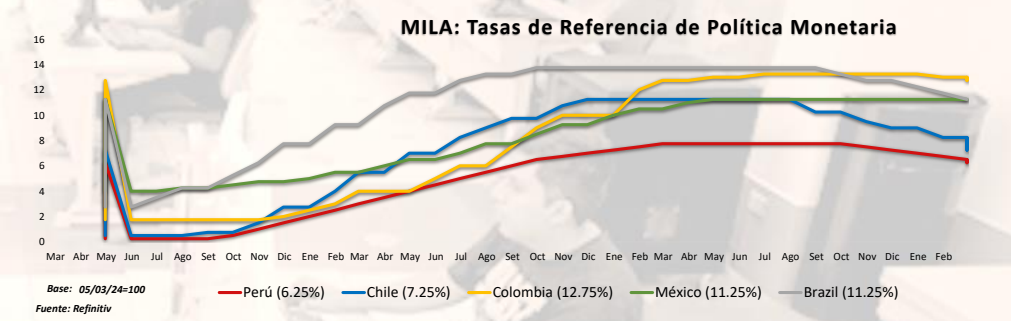
Fuente: Refinitiv



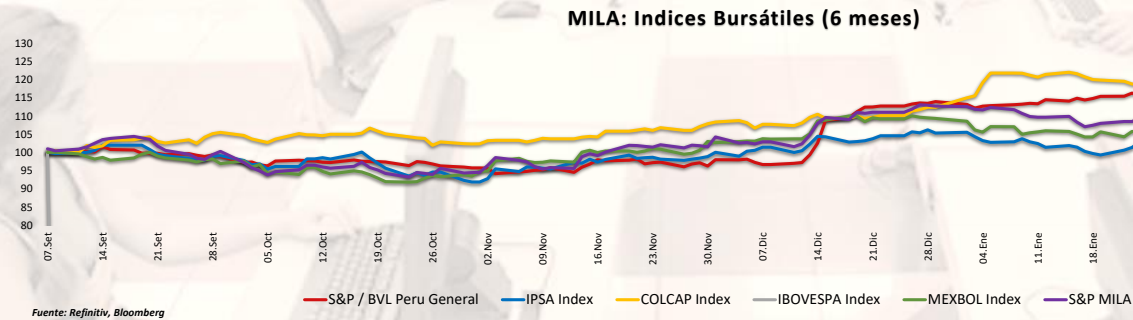
Fuente: Refinitiv



Fuente: Refinitiv



Base: 05/03/24=100
Fuente: Refinitiv



Fuente: Refinitiv, Bloomberg

Coordinador Laboratorio de Mercado de Capitales: MS Javier Penny Pestana
Apoyo: Alfonso Ramírez, Luis Muedas and Leonardo Román
email: pulsobursatil@ulima.edu.pe

MUNDO

Estados Unidos:

El mercado estadounidense cerró con rendimientos mixtos. El DOW JONES cerró con pérdidas, ampliando las pérdidas de la sesión anterior debido a una venta generalizada en el sector tecnológico y crecientes preocupaciones sobre una posible desaceleración económica. Datos recientes indicaron que el PMI de Servicios del ISM resultó más bajo de lo esperado, y los pedidos de fábrica cayeron más de lo anticipado. El índice S&P 500 terminó con rendimientos negativos, las acciones de Megacap ya estaban bajo presión, después de grandes ganancias la semana pasada. Tesla perdió un 4% y Microsoft (-2.9%), Amazon (-1.9%) y Meta (-1.5%) terminaron en rojo. Advanced Micro Devices cayó después de un informe de Bloomberg News que afirmaba que el fabricante de chips enfrentaba un obstáculo regulatorio que le impedía vender un chip de inteligencia artificial a China. Por último, el índice NASDAQ finalizó el día en negativo, ya que lideraron la venta de acciones tecnológicas, las acciones de Apple cayeron un 2.8% tras un informe de Counterpoint Research que indicaba una caída significativa en las ventas de iPhone en China durante las primeras seis semanas de 2024. De este modo, DOW JONES -1.04%, S&P 500 -1.02%, NASDAQ -1.65% con el mercado teniendo rendimientos negativos.

Europa:

Los principales índices europeos cerraron con rendimientos en su mayoría negativos. El índice paneuropeo STOXX 600 cerró con pérdidas ya que los planes de transformación económica de China no lograron entusiasmar a los inversores en medio de un crecimiento lento. China anunció un objetivo de crecimiento económico para 2024 en torno al 5%, en línea con las expectativas. En el mercado inglés, el índice FTSE cerró la sesión en positivo, en un contexto en el que los inversores estaban pendientes de los acontecimientos económicos clave de esta semana para evaluar las perspectivas de la política monetaria y fiscal, incluida la declaración presupuestaria del Reino Unido, el testimonio ante el Congreso del presidente de la Reserva Federal, Jerome Powell, y la decisión política del BCE. Del mismo modo, el mercado alemán cerró en rojo, en medio de una decepción provocada por la ausencia de nuevas medidas de apoyo por parte de China hizo temer por la demanda y la ralentización del consumo en la segunda economía mundial. En el mercado Francés, la sesión cerró igualmente en rojo. La renta variable expuesta a China, especialmente en el sector del lujo, se vio lastrada por el pesimismo en torno a la salud de la segunda mayor economía del mundo, con Hermes cayendo un 1.59%, LVMH un 1.39% y Kering un 1.33%. Así, FTSE 100 +0.08%, CAC 40 -0.30%, DAX -0.10%, STOXX 600 -0.23% cerraron con rendimientos en su mayoría negativos.

Asia:

Los principales índices asiáticos cerraron con rendimientos mayoritariamente negativos. El mercado chino cerró a la alza, ampliando las ganancias de la sesión anterior, mientras las acciones en la parte continental lucharon por una dirección clara, ya que China anunció, en línea con las expectativas, un objetivo de crecimiento del PIB del 5% para 2024 en su Congreso Nacional del Pueblo. El país también busca una tasa de desempleo urbano de alrededor del 5.5%, la creación de 12 millones de nuevos empleos urbanos y un aumento del IPC de alrededor del 3%. Los inversores ahora esperan más actualizaciones de las reuniones en curso, en busca de señales de planes de políticas claras y concretos. Por otro lado, el índice Hang Seng cerró con pérdidas, influenciado por la precaución expresada por el secretario de finanzas de Hong Kong, Paul Chan, quien mencionó que el objetivo de China sobre su PIB es posible pero no será fácil de lograr por el desacelerado crecimiento global y desafíos persistentes en el país. El mercado surcoreano terminó con resultados negativos, luego que los datos revisados del PIB del cuarto trimestre en Corea del Sur no mostraran cambios respecto a las estimaciones preliminares. Los inversores ahora esperan importantes lanzamientos de datos, incluido el balance de cuentas corrientes del país y la inflación de febrero, programados para más tarde esta semana. Asimismo, el mercado japonés cerró a la baja, retrocediendo ligeramente desde niveles récord. A nivel nacional, la tasa de inflación principal de Tokio, se aceleró y volvió a superar el objetivo del 2% del banco central. Estos datos refuerzan especulaciones de que el Banco de Japón podría comenzar a normalizar la política monetaria este año. El mercado australiano terminó con pérdidas, junto a un débil sentimiento del mercado. Los inversores reaccionaron también al anuncio de China. Desde un enfoque nacional, los inversores están a la espera de una serie de datos en Australia esta semana que podrían revelar pistas sobre la economía y la trayectoria de la política monetaria. De esta forma, NIKKEI -0.03%, HANG SENG -2.61%, CSI 300 +0.70%, S&P/ASX 200 -0.15%, KOSPI -0.93%, SHANGHAI COMPOSITE +0.28% terminaron con rendimientos mayoritariamente negativos.

ETFs

	Mon.	Cierre	1 D	5 D	1 M	YTD	Bolsa
SPDR S&P 500 ETF TRUST	USD	507.18	-1.00%	0.05%	4.60%	7.31%	PCQ
ISHARES MSCI EMERGING MARKETS ETF	USD	40.03	-0.89%	-1.16%	4.30%	0.73%	PCQ
ISHARES IBOX \$ HIGH YIELD CORPORATE BOND ETF	USD	77.10	-0.08%	-0.13%	-0.05%	-0.04%	PCQ
FINANCIAL SELECT SECTOR SPDR FUND	USD	40.40	0.02%	0.47%	5.84%	6.99%	PCQ
VANECK GOLD MINERS ETF	USD	28.66	0.53%	10.10%	1.52%	-6.22%	PCQ
ISHARES RUSSELL 2000 ETF	USD	203.73	-0.96%	-0.13%	3.96%	2.11%	PCQ
SPDR GOLD SHARES	USD	197.19	0.60%	4.89%	4.92%	3.39%	PCQ
ISHARES 20+ YEAR TREASURY BOND ETF	USD	95.43	1.42%	2.69%	1.63%	-2.93%	NMQ
INVESCO QQQ TRUST SERIES 1	USD	436.05	-1.79%	-0.35%	2.97%	8.31%	NMQ
ISHARES BIOTECHNOLOGY ETF	USD	137.34	-0.84%	-2.52%	0.72%	-0.53%	NMQ
ENERGY SELECT SECTOR SPDR FUND	USD	86.85	0.74%	1.12%	7.70%	2.49%	PCQ
PROSHARES ULTRA VIX ST FUTURES ETF	USD	7.17	5.91%	6.38%	-0.83%	-14.95%	BTQ
UNITED STATES OIL ETF	USD	73.45	-0.76%	-0.54%	5.44%	11.68%	PCQ
ISHARES MSCI BRAZIL ETF	USD	32.85	-0.42%	-3.61%	-0.27%	-4.42%	PCQ
SPDR S&P OIL & GAS EXP & PRODUCTION ETF	USD	141.42	0.42%	1.05%	9.44%	2.52%	PCQ
UTILITIES SELECT SECTOR SPDR FUND	USD	62.58	-0.29%	1.11%	2.96%	-2.60%	PCQ
ISHARES US REAL ESTATE ETF	USD	89.38	-1.16%	2.79%	1.29%	-3.08%	PCQ
SPDR S&P BIOTECH ETF	USD	99.46	-1.26%	-3.33%	11.46%	10.23%	PCQ
ISHARES IBOX \$ INVESTMENT GRADE CORP BOND ETF	USD	108.31	0.55%	0.69%	-0.53%	-1.46%	PCQ
ISHARES JP MORGAN USD EMERGING MARKETS BOND ETF	USD	88.54	0.22%	0.82%	1.65%	0.41%	NMQ
REAL ESTATE SELECT SECT SPDR FUND	USD	39.48	-1.28%	3.05%	2.09%	-2.35%	PCQ
ISHARES CHINA LARGE-CAP ETF	USD	23.03	-1.54%	-5.30%	4.16%	-0.90%	PCQ
CONSUMER STAPLES SPDR FUND	USD	74.70	0.24%	0.28%	3.06%	2.55%	PCQ
VANECK JUNIOR GOLD MINERS ETF	USD	34.78	0.09%	9.85%	1.13%	-6.56%	PCQ
SPDR BLOOMBERG HIGH YIELD BOND ETF	USD	94.34	-0.12%	-0.15%	-0.11%	-0.11%	PCQ
VANGUARD REAL ESTATE INDEX FUND ETF	USD	86.32	-1.21%	2.79%	1.17%	-3.14%	PCQ
DIREXION DAILY GOLD MINERS INDEX BULL 2X SHARES	USD	28.69	0.77%	20.75%	0.56%	-15.39%	PCQ
PROSHARES ULTRASHORT 20+ YEAR TREASURY	USD	32.49	-2.81%	-5.63%	-3.62%	6.14%	PCQ
ISHARES MSCI EAFE ETF	USD	77.66	-0.18%	0.21%	5.02%	4.23%	PCQ
ISHARES PREFERRED AND INCOME SECURITIES ETF	USD	31.96	0.42%	-0.06%	1.24%	2.60%	NMQ
WISDOMTREE JAPAN HEDGED EQUITY ETF	USD	105.16	0.41%	1.29%	10.27%	19.47%	PCQ
GRAYSCALE BITCOIN TRUST (BTC)	USD	55.23	-8.53%	8.61%	58.34%	49.88%	PCQ

Fuente: Refinitiv

Principales índices

	Cierre	1 D	5 D	1 M	YTD	Cap. Burs. (US\$ Mill.)
▼ Dow Jones (EEUU)	38,585.19	-1.04%	-0.99%	1.79%	26.41%	14,103
▼ Standard & Poor's 500 (EEUU)	5,078.65	-1.02%	0.01%	4.40%	36.52%	44,738
▼ NASDAQ Composite (EEUU)	17,897.87	-1.80%	-2.21%	-0.41%	-0.20%	17,404
▲ Stoxx EUROPE 600 (Europa)	496.27	4.02%	-0.01%	5.25%	24.12%	662,841,228
▲ DAX (Alemania)	32.10	4.77%	0.88%	6.26%	46.11%	124
▲ FTSE 100 (Reino Unido)	7,646.16	1.57%	-0.48%	2.14%	10.23%	588
▲ CAC 40 (Francia)	7,932.82	6.40%	-0.20%	7.37%	30.75%	2,757,522
▲ IBSX 35 (España)	10,117.10	1.43%	0.03%	2.62%	32.92%	995,525
▲ MSCI AC Asia Pacific Index	504.92	0.00%	-4.32%	1.25%	11.96%	22,824
▲ HANG SENG (Hong Kong)	16,162.64	1.65%	-3.74%	5.27%	-4.45%	18,932
▲ SHANGHAI SE Comp. (China)	3,047.79	8.05%	1.07%	9.99%	-1.08%	63,747,687
▼ NIKKEI 225 (Japón)	40,097.63	-0.03%	2.19%	9.80%	47.66%	709,336
▲ S&P / ASX 200 (Australia)	7,724.20	2.73%	0.80%	2.79%	13.94%	40,678
▲ KOSPI (Corea del Sur)	2,649.40	7.28%	0.93%	6.89%	17.75%	9,172,098

*Leyenda: Variación 1D: 1 Día; 5D: 5 Días; 1M: 1 Mes; YTD; Var. % a la fecha

Fuente: Refinitiv, Bloomberg

Renta Variable

Estados Unidos (Acciones del SPX Index)

Más Subieron	Mon.	Precio	▲ %	Bolsa
THE TRAVELERS /d	USD	207.64	4.68%	NYQ
ST STREET CP/d	USD	77.545	4.35%	NYQ
PAYPAL HOLD/d	USD	64.51	3.90%	NSQ
TEXAS INSTRUM/d	USD	173.09	3.70%	NSQ
QUALCOMM INC/d	USD	150.17	3.36%	NSQ

Fuente: Refinitiv

Más Bajaron	Mon.	Precio	▼ %	Bolsa
SVB FINL GRP O/d	USD	0.11	-31.25%	PNK
LUMEN TCHNLG O/d	USD	1.34	-6.94%	NYQ
ENPHASE ENRGY/d	USD	102.25	-4.13%	NMQ
FIRST SOLAR/d	USD	141.49	-4.04%	NSQ
ALBEMARLE/d	USD	113.96	-3.42%	NYQ

Fuente: Refinitiv

Europa (Acciones del STOXX EUROPE 600)

Más Subieron	Mon.	Precio	▲ %	Bolsa
MISFRESH LTD D	USD	0.586	10.36%	NMQ
GENIUS GROUP O/d	USD	1.0234	10.35%	ASQ
CAI INC A ORD/d	USD	35.32	9.49%	NYQ
INDIVIOR/d	Gbp	1590	7.80%	LSE
DKN SMCND 3X B/d	USD	12.3	4.95%	PCQ

Fuente: Refinitiv

Más Bajaron	Mon.	Precio	▼ %	Bolsa
RED 5/d	AUD	0.145	-9.38%	ASX
DGTL MD SL A O/d	USD	0.3801	-9.15%	NYQ
NORTHGOLD/d	SEK	6.25	-8.36%	STO
MANILA BULLETT/d	PHP	0.29	-7.94%	PHS
SAFEHOLD INC O/d	USD	25.01	-6.33%	NYQ

Fuente: Refinitiv

Monedas

	Precio	1 D*	5 D*	1 M*	YTD*
▲ Euro	1.0855	0.35%	0.10%	0.04%	10.18%
▼ Yen	149.99	-0.19%	-0.34%	1.10%	0.49%
▲ Yuan	7.1965	0.10%	-0.02%	0.34%	-0.05%
▲ Won Coreano	1335.47	0.18%	0.26%	-0.17%	-6.28%
▲ Libra Esterlina	1.2703	0.55%	0.16%	0.13%	12.24%
▲ Dólar de Hong Kong	7.8239	0.04%	0.00%	0.03%	-0.33%
▼ Dólar Australiano	0.6504	-0.70%	-0.60%	-1.12%	3.09%

*Leyenda: Variación 1D: 1 Día; 5D: 5 Días; 1M: 1 Mes; YTD; Var. % a la fecha

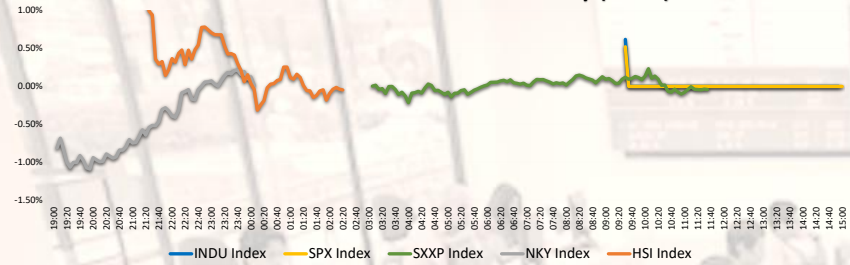
Materias Primas

	Precio	1 D*	5 D*	1 M*	YTD*
Oro (US\$ Oz. T) (LME)	2129.09	5.14%	4.90%	4.95%	28.89%
Plata (US\$ Oz. T) (LME)	23.6831	3.54%	5.58%	5.57%	26.24%
Cobre (US\$ TM) (LME)	8455.91	0.00%	0.96%	1.73%	13.00%
Zinc (US\$ TM) (LME)	2404.83	0.00%	1.24%	-4.27%	-16.48%
Petroleo WTI (US\$ Barril) (NYM)	78.15	-0.75%	-0.91%	5.22%	7.84%
Etaño (US\$ TM) (LME)	26705	0.00%	2.19%	2.46%	37.55%
Promo (US\$ TM) (LME)	2036.55	0.00%	-2.95%	-6.00%	-0.63%
Azúcar #11 (US\$ Libra) (NYB-ICE)	#N/A #N/A	# VALOR!	# VALOR!	# VALOR!	# VALOR!
Cacao (US\$ TM) (NYB-ICE)	20.87	-1.31%	-7.98%	-8.22%	24.08%
Café Arábica (US\$ TM) (NYB-ICE)	6450	-2.06%	-0.08%	41.54%	187.69%

*Leyenda: Variación 1D: 1 Día; 5D: 5 Días; 1M: 1 Mes; YTD; Var. % a la fecha

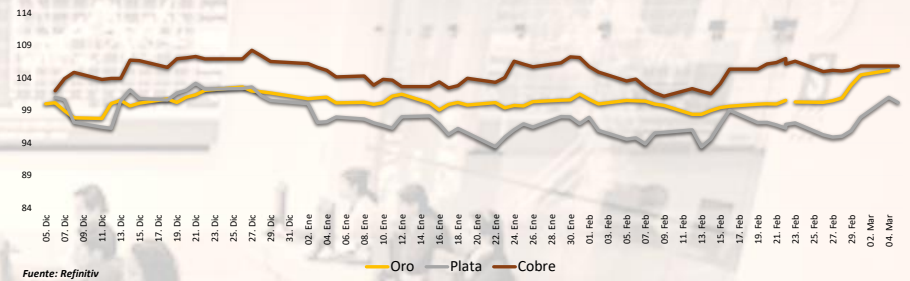
Coordinador Laboratorio de Mercado de Capitales: MS Javier Penny Pestana
Apoyo: Alfonso Ramirez, Luis Muedas y Leonardo Román
email: pulsobursatil@ulima.edu.pe

Mercado Evolución Intraday (var %)



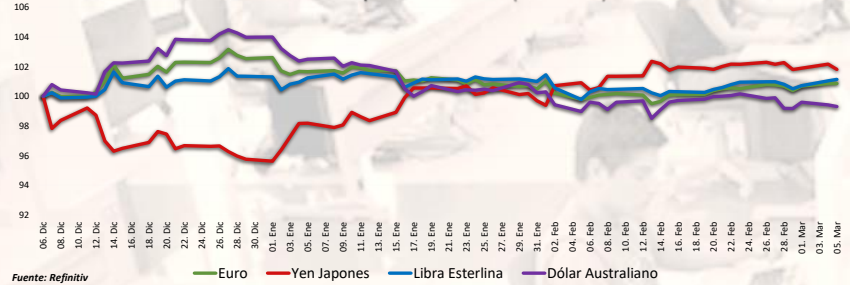
Fuente: Refinitiv, Bloomberg

Índices de Metales principales (3 meses)



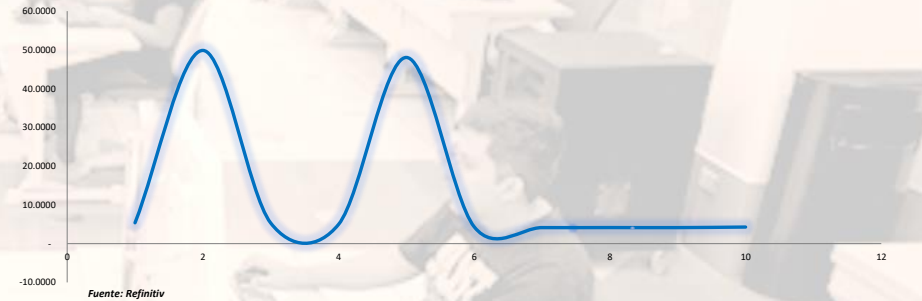
Fuente: Refinitiv

Índices de Tipo de Cambio (3 meses)

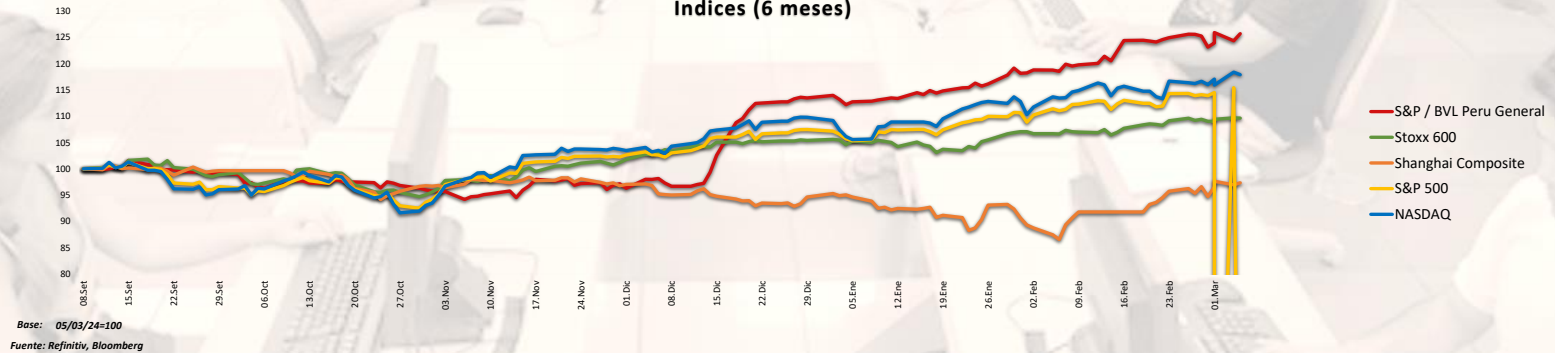


Fuente: Refinitiv

Curva de Rendimiento Bonos Tesoro EEUU (%)



Índices (6 meses)



Base: 05/03/24=100
Fuente: Refinitiv, Bloomberg

Coordinador Laboratorio de Mercado de Capitales: MS Javier Penny Pestana
Apoyo: Alfonso Ramirez, Luis Muedas y Leonardo Román
email: pulsobursatil@ulima.edu.pe

RANKING ACCIONES LIMA

	Código	Moneda	Precio	1 D*	5 D*	1 M*	YTD*	Frecuencia	Volumen	Beta	Rentabilidad por Dividendos (%)	Precio-Beneficio	Capitalización Bursátil (M US\$)	Sector	Participación Índice
▲	ALICORCLIM	S/.	6.87	0.29%	5.69%	6.02%	6.21%	5.00%	18,017	0.61	4.06	11.39	135,643	Industrial	-12.29%
▼	BACKUSILIM	S/.	23.50	-1.26%	-0.84%	0.00%	0.87%	90.00%	3,778	0.35	7.19	0.00	4,689	Industriales	-19.41%
▲	BAP	US\$	173.98	1.80%	1.81%	16.99%	28.25%	90.00%	218,144	1.15	3.96	9.10	33,060,800	Diversas	2.16%
▲	BVN	S/.	1.72	0.00%	1.18%	7.50%	18.77%	85.00%	4,065	0.76	6.82	0.00	26,202	Bancos y Financieras	-5.60%
▲	CASAGRCLIM	S/.	1.72	0.00%	1.18%	7.50%	18.77%	85.00%	4,065	0.76	6.82	0.00	26,202	Bancos y Financieras	-5.60%
▲	BBVACI PELIM	US\$	173.98	1.80%	1.81%	16.99%	28.25%	90.00%	218,144	1.15	3.96	9.10	33,060,800	Diversas	2.16%
▲	CORAREILIM	S/.	1.14	0.00%	1.79%	16.33%	-16.63%	80.00%	0	0.84	1.78	0.00	12,869	Industriales	-27.48%
▲	CPAC.K	US\$	5.77	0.17%	3.04%	13.03%	11.78%	90.00%	10,340	0.53	9.38	46.70	21,711	Industriales	-12.66%
▲	CYBERDECLIM	US\$	39.15	0.38%	0.38%	-2.15%	40.83%	85.00%	1,606	1.02	5.49	12.89	135,823	Mineras	8.23%
▲	ENGFECCLIM	S/.	2.10	0.00%	-1.87%	-2.78%	-30.27%	90.00%	325,857	0.62	10.55	5.50	22,809	Servicios Públicos	-51.26%
▲	ENDISRCLIM	US\$	39.15	0.38%	0.38%	-2.15%	40.83%	85.00%	1,606	1.02	5.49	12.89	135,823	Mineras	8.23%
▲	FEBRECLIM	S/.	3.08	0.00%	2.67%	10.00%	52.16%	90.00%	12,516	0.89	7.98	0.00	42,242	Diversas	20.31%
▲	AEZACLIM	S/.	0.80	0.00%	3.90%	45.45%	-1.46%	65.00%	7,000	0.66	0.00	8.18	19,463	Diversas	-15.30%
▲	IFS	US\$	28.40	1.00%	-5.21%	26.22%	20.85%	90.00%	91,152	1.14	4.20	8.59	6,098,697	Diversas	-8.68%
▲	INRETCCLIM	US\$	36.00	0.00%	0.28%	-0.72%	11.91%	80.00%	125	0.66	2.30	15.09	71,136	Diversas	-16.84%
▲	LUSURCLIM	S/.	15.81	-1.19%	0.89%	0.51%	12.54%	85.00%	0	0.49	6.61	0.00	62,916	Servicios Públicos	-7.18%
▼	MINSURILIM	S/.	4.25	-0.70%	0.00%	2.41%	27.11%	90.00%	68,003	0.94	5.29	20.54	40,596	Mineras	-1.96%
▼	SCOO.K	US\$	80.03	-2.15%	-0.95%	-3.87%	32.52%	90.00%	685,946	1.27	3.91	23.09	65,042,522	Mineras	-17.95%
▲	SIDERCLIM	S/.	1.49	0.00%	1.36%	12.88%	-0.51%	85.00%	4,190	0.67	13.01	0.00	2,921	Industriales	-22.73%
▲	UNACMECLIM	S/.	2.75	0.00%	0.73%	-0.08%	11.16%	10.00%	0	-0.02	4.16	0.00	1,918	Diversas	-3.69%
▲	VOICABCLIM	S/.	2.75	0.00%	0.73%	-0.08%	11.16%	10.00%	0	-0.02	4.16	0.00	1,918	Diversas	-3.69%
▲	BROCALCLIM	S/.	1.72	0.00%	1.18%	7.50%	18.77%	85.00%	4,065	0.76	6.82	0.00	26,202	Bancos y Financieras	-5.60%
▲	CORARECLIM	S/.	1.72	0.00%	1.18%	7.50%	18.77%	85.00%	4,065	0.76	6.82	0.00	26,202	Bancos y Financieras	-5.60%
▲	ENGIECLIM	S/.	3.99	0.00%	2.05%	10.83%	-40.66%	90.00%	4,208	0.83	3.24	19.95	3,219	Servicios Públicos	-75.76%
▲	GBVIACLIM	S/.	0.80	0.00%	3.90%	45.45%	-1.46%	65.00%	7,000	0.66	0.00	8.18	19,463	Diversas	-15.30%

Cantidad de Acciones: 25
Fuente: Refinitiv

Subieron
Bajaron
Mantuvieron

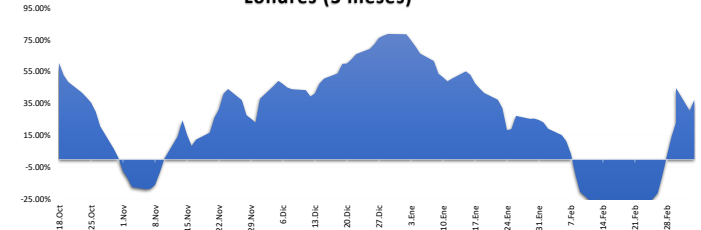
** PER se utiliza en el mercado de valores y moneda original del instrumento
* Leyenda: Variación 1D: 1 Día; 5D: 5 Días; 1M: 1 Mes; YTD: Var. % a la fecha

Índices Sectoriales

	Cierre	1 D*	5 D*	1 M*	YTD*	Beta
	0.00	#IVALOR!	#IVALOR!	#IVALOR!	#IVALOR!	#IVALOR!
S&P/BVL Industrial Index	294.39	0.00%	#IVALOR!	0.00%	0.00%	0.00
S&P/BVL Financials Index	1,262.02	0.00%	0.00%	0.00%	imeter [SECUF]	0.00
S&P/BVL Construction Index	255.81	0.00%	0.00%	0.00%	imeter [SECUF]	0.00
S&P/BVL Public Services Index	1,057.41	0.00%	0.00%	0.00%	imeter [SECUF]	0.00
S&P/BVL Mining Index	576.81	0.00%	0.00%	0.00%	imeter [SECUF]	0.00
S&P/BVL Electric Utilities Index	1,032.29	0.00%	0.00%	0.00%	imeter [SECUF]	0.00

* Leyenda: Variación 1D: 1 Día; 5D: 5 Días; 1M: 1 Mes; YTD: Var. % a la fecha
#N/A Mandatory parameter [SECURITY] cannot be empty
#N/A Mandatory parameter [SECURITY] cannot be empty
#N/A Mandatory parameter [SECURITY] cannot be empty

Correlación Rend. Índice Minero vs Índice de Metales de Londres (3 meses)



Fuente: Refinitiv

Rating Crédito Latinoamérica

CLASIFICACIONES DE RIESGO

País	Moody/s	Fitch	S&P
Perú	A	BBB	BBB
México	A+	BBB-	BBB
Venezuela	WR	WD	NR
Brazil	BBB	BB	BB
Colombia	BB+	BB+	BB+
Chile	AA-	A-	A
Argentina	CCC	WD	CCC-
Panamá	WD	BBB-	BBB

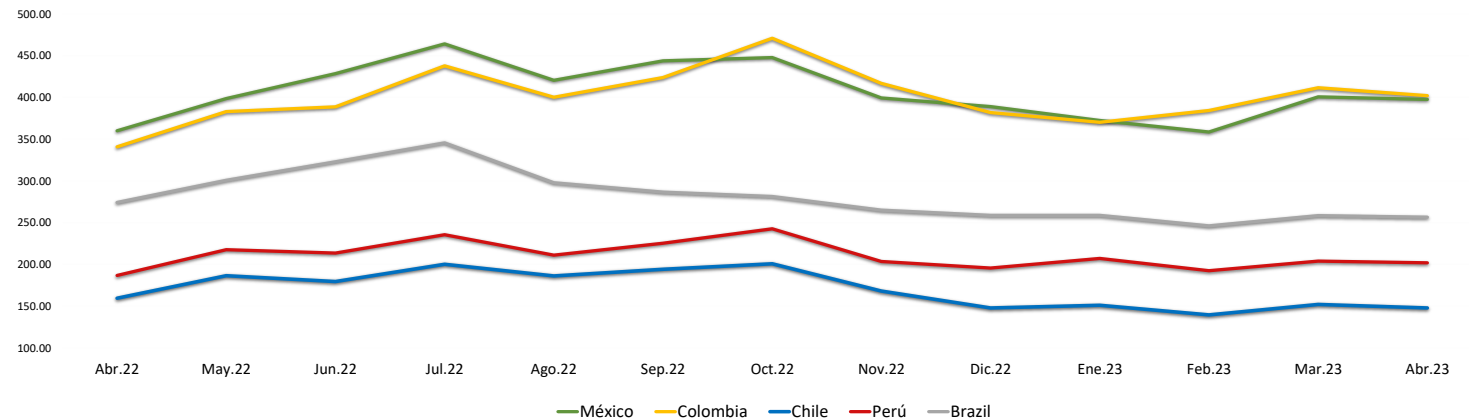
Fuente: Refinitiv, Bloomberg

Leyenda

	Moody/s	Fitch	S&P
Prima	Aaa	AAA	AAA
Alto Grado	Aa1	AA+	AA+
	Aa2	AA	AA
	Aa3	AA-	AA-
Grado Alto Medio	A1	A+	A+
	A2	A	A
	A3	A-	A-
Grado Bajo Medio	Baa1	BBB+	BBB+
	Baa2	BBB	BBB
	Baa3	BBB-	BBB-
Sin Grado de Inversión Especulativa	Ba1	BB+	BB+
	Ba2	BB	BB
	Ba3	BB-	BB-
Altamente Especulativo	B1	B+	B+
	B2	B	B
	B3	B-	B-
Riesgo Sustancial	Caa1	CCC+	CCC+
	Caa2	CCC	CCC
	Caa3	CCC-	CCC-
Extremadamente Especulativo	Ca	CC	CC
		C	
Poca esperanzas de Pago		RD	SD
Impago	C	DDD	D
		DD	
Sin Clasificar	WR		NR

Fuente: Refinitiv, Bloomberg

Riesgo País Latinoamérica (pbs)



	Abr.22	May.22	Jun.22	Jul.22	Ago.22	Sep.22	Oct.22	Nov.22	Dic.22	Ene.23	Feb.23	Mar.23	Abr.23
Perú	186.67	217.55	213.55	235.43	211.00	225.27	242.59	203.41	195.50	207.05	192.30	203.83	201.90
Brazil	274.06	300.64	322.82	345.48	297.70	286.56	281.30	264.90	258.64	258.64	246.10	258.35	256.55
Chile	159.44	186.32	179.32	200.10	186.09	194.05	200.69	167.97	147.82	150.95	139.45	152.00	147.75
Colombia	340.78	383.05	388.73	437.86	400.26	423.83	470.84	416.81	381.77	370.18	384.35	411.61	402.15
México	360.00	398.59	428.41	464.10	420.43	443.77	447.72	399.31	389.00	372.32	358.55	400.70	397.60

Fuente: BCPR