

## LATINOAMERICA

Lima, 08 de Marzo de 2024

Perú: El índice General de la BVL se encuentra en la sesión de hoy con un resultado negativo de -0.95%. El índice mantiene una tendencia positiva acumulada anual de +10.29% en moneda local y una tendencia acumulada positiva de +11.08% en moneda ajustada en dólares. Con respecto al S&P/BVL Perú SEL varió en -1% mientras que el S&P/BVL LIMA 25 en -0.19%. El spot PEN alcanzó S/. 3.6832. Titular: Pitahaya peruana camino al "boom": buscan ingresar al mercado de EE.UU. y Asia

Chile: El índice IPSA culminó el día con un retorno positivo de +0.01%. Los sectores más beneficiados de la jornada fueron Productos de consumo no básico (+2.05%) y Materiales (+0.94%). Las acciones con el mejor desempeño fueron SACI Falabella (+2.29%) y Empresas CMPC SA con +1.68%, Plaza SA en +1.51% y Cencosud SA en +1.38%. Titular: Seminario Económico DF: Consolidación fiscal y crecimiento de largo plazo, los desafíos que delinea Rodrigo Valdés para la región.

Colombia: El índice COLCAP concluyó la sesión con un retorno negativo de -0.40%. Los sectores más perjudicados de la jornada fueron Energía (-1.16%) y Finanzas (-0.85%). Las acciones con peor desempeño fueron Banco de Bogotá SA con -2.29%, BanColombia SA en -1.52% y Ecopetrol SA en -0.96%. Titular: Desempleo e inflación: dos caras de la desaceleración económica en Colombia.

México: El índice IPC cerró el día en terreno ligeramente positivo de +0.01%. Los sectores más beneficiados de la jornada fueron Servicios de comunicación (+0.51%) y Bienes inmobiliarios (+0.31%). Las acciones con mejor desempeño fueron Fomento Económico Mexicano SAB con +1.17%, Grupo Aeroportuario del Surest en +1.07% y Alfa SAB de CV con +0.91%. Titular: México garantiza transición ordenada de las finanzas tras elecciones presidenciales

Brasil: El índice IBOVESPA cerró el día en terreno negativo de -0.95%. Los sectores más perjudicados de la jornada fueron Energía (-6.56%) y Materiales (-0.48%). Las acciones con peor desempeño fueron Petróleo Brasileiro SA con -9.74%, Fleury SA con -2.30% y Pet Center Comercio e Particip con -2.26%. Titular: Las acciones de Petrobras caen más del 10% en Brasil y en el exterior y derriban al Ibovespa.

### Renta Variable

Más Subieron	Bolsa	Mon.	Precio	▲ %
INDUSTRIAS PENOL	MEX	MXN	221.86	4.91%
FALABELLA SA	SGO	CLP	2,140.00	4.39%
CENCOSUD SA	SGO	CLP	1,625.00	4.03%
GRUPO FIN INB-O	MEX	MXN	48.65	3.64%
GRUPO CARSO-A1	MEX	MXN	163.79	3.49%

Fuente: Refinitiv

Más Bajaron	Bolsa	Mon.	Precio	▼ %
AMERICA MC NYQ	NYQ	USD	18	-2.82%
FOMENTO ECON-UBD	MEX	MXN	229	-2.70%
CONCHATOR SGO	SGO	CLP	990	-2.56%
CEMENTOS ARGOS	COL	COP	6,420	-2.43%
KIMBERLY-CL MEX	MEX	MXN	37	-2.37%

Fuente: Refinitiv

Por Monto Negociado	Bolsa	Monto (US\$)
WALMART DE MEXIC	MEX	112,535.10
CEMEX SAB-CPO	MEX	49,196.71
GRUPO F BANORT-O	MEX	44,546.66
AMERICA MOVIL-L	NYQ	32,953.42
FOMENTO ECON-UBD	MEX	30,715.85

Fuente: Refinitiv

Por Volumen	Bolsa	Volumen
ENEL CHILE SA	SGO	126,767,659.00
BANCO DE CHILE	SGO	102,939,634.00
CEMEX SAB-CPO	MEX	63,512,580.00
BANCO SANTANDER	SGO	63,492,784.00
ENEL AMERICAS SA	SGO	30,077,836.00

Fuente: Refinitiv

### ETFs

	Mon.	Cierre	1 D	5 D	1 M	YTD	Bolsa
ISHARES MSCI ALL PERU CAPPED	USD	USD	USD	USD	USD	CAD	USD
ISHARES MSCI CHILE CAPPED	USD	26.09	1.68%	-1.47%	0.62%	7.32%	BTQ
GLOBAL X MSCI COLOMBIA	USD	23.90	0.29%	2.88%	1.10%	24.74%	PCQ
ISHARES MSCI MEXICO CAPPED	USD	169.32	-0.27%	-0.70%	-1.20%	42.47%	LSE
ISHARES MSCI EMERGING MARKETS	USD	40.86	0.00%	0.94%	5.07%	15.85%	PCQ
VANGUARD FTSE EMERGING MARKETS	CAD	33.86	0.00%	-0.03%	4.31%	12.45%	TOR
ISHARES CORE MSCI EMERGING MARKETS	USD	51.39	-0.09%	0.81%	4.93%	18.24%	PCQ
ISHARES JP MORGAN EMERGING MARKETS BONDS	USD	89.30	0.21%	0.98%	1.92%	14.57%	NMQ
MORGAN STANLEY EMERGING MARKETS DOMESTIC	USD	4.73	0.64%	0.85%	2.38%	18.25%	NYQ
ISHARES MSCI BRAZIL ETF	USD	32.33	-2.33%	-2.62%	-3.12%	-5.16%	PCQ

Fuente: Refinitiv

### Principales índices

	Cierre	1 D	5 D	1 M	YTD	27526.31084
▲ IPSA (Chile)	6,369.50	0.19%	-1.72%	5.13%	23.74%	110,191
▲ IGPA (Chile)	32,283.93	0.16%	-1.71%	5.04%	15.39%	133,756
▲ COLSC (Colombia)	833.08	0.24%	0.89%	-2.92%	-9.88%	3,013
▼ COLCAP (Colombia)	1,308.36	-0.39%	1.70%	2.02%	6.23%	66,380
▼ S&P/BVL LIMA (Peru)	28,652.40	-0.93%	1.14%	6.75%	39.90%	126,999
▼ S&P/BVL SEL (Peru)	758.26	-0.65%	1.42%	7.65%	40.04%	107,664
▼ S&P/BVL LIMA 25	36,979.31	-0.59%	1.13%	7.31%	27.49%	125,441
▲ IPC (México)	55,053.41	0.01%	-0.87%	-3.17%	16.84%	421,815
▼ IBOVESPA (Brazil)	127,157.77	-0.9%	-1.6%	-1.4%	6.0%	730,694

\*Leyenda: Variación 1D: 1 Día; 5D: 5 Días; 1M: 1 Mes; YTD; Var. % a la fecha  
Fuente: Refinitiv, Bloomberg

### Monedas

	Precio	1 D*	5 D*	1 M*	YTD*
Sol (PEN)	3.69	-2.66%	-2.20%	-2.45%	-7.23%
▼ Peso Chileno (CLP)	960.88	-0.73%	-0.36%	3.95%	-1.17%
▼ Peso Colombiano (COP)	3,902.05	-0.40%	-0.96%	0.00%	-20.47%
▼ Peso Mexicano (MXN)	16.80	-1.39%	-1.23%	-2.06%	-15.61%
▼ Real Brasileiro (BRL)	4.98	0.86%	0.49%	1.25%	-3.53%

\*Leyenda: Variación 1D: 1 Día; 5D: 5 Días; 1M: 1 Mes; YTD; Var. % a la fecha  
Fuente: Refinitiv

### Renta Fija

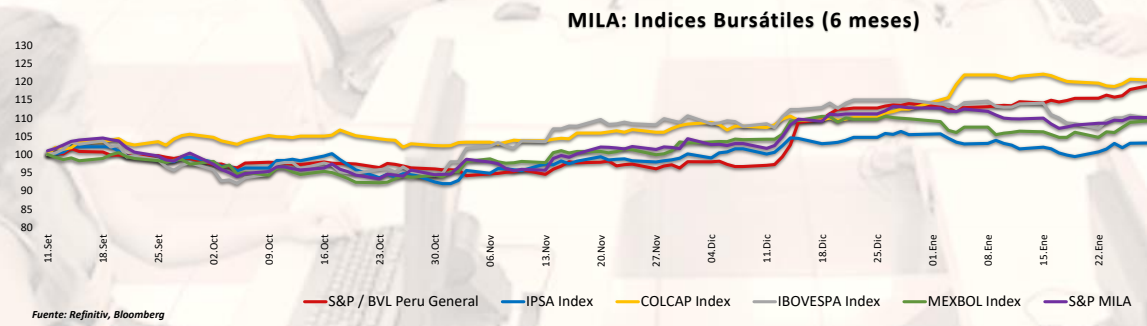
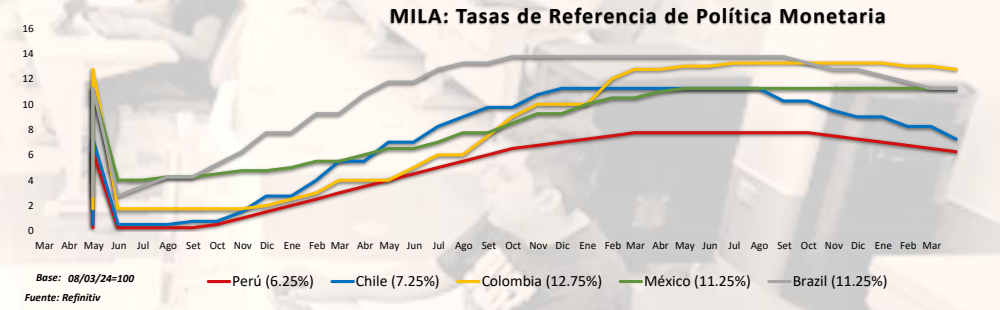
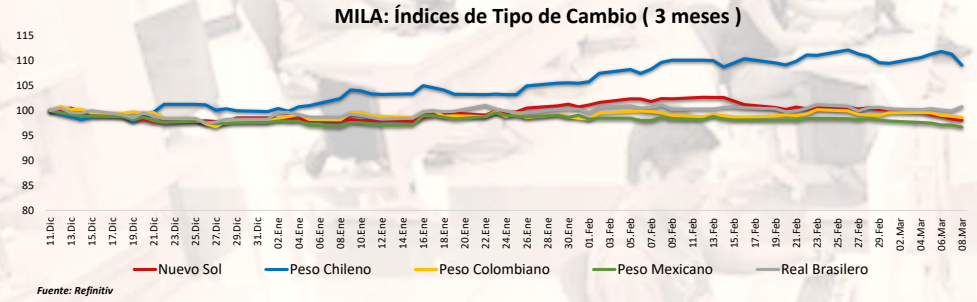
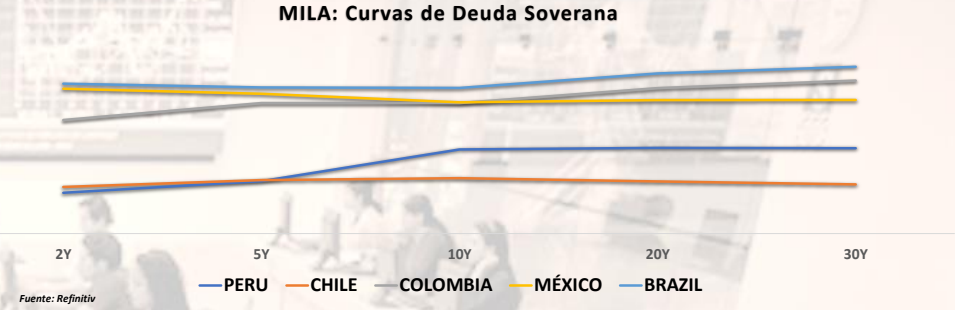
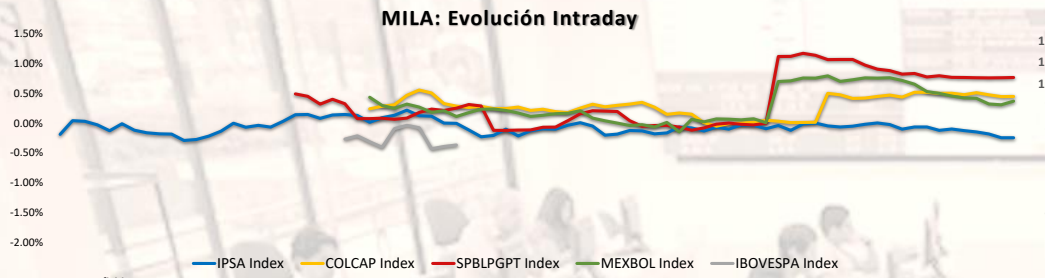
Instrumento	Moneda	Precio	Bid Yield (%)	Ask Yield (%)	Duración
PERU 7.35 07/21/25	USD	USD	USD	USD	USD
PERU 4.125 08/25/27	USD	4.92	97.55	477.4%	3.33
PERU 8.75 11/21/33	USD	5.60	124.14	545.3%	7.06
PERU 6.55 03/14/37	USD	5.56	108.59	551.2%	8.40
PERU 5.625 11/18/2050	USD	5.60	100.47	553.7%	14.07
CHILE 2.45 01/31/31	USD	4.79	86.04	476.1%	6.37
CHILE 3.125 01/21/26	USD	4.60	97.44	442.1%	1.93
CHILE 3.625 10/30/42	USD	5.47	79.19	535.2%	12.92
COLOM 11.85 03/09/28	USD	7.05	117.36	687.9%	3.34
COLOM 10.375 01/28/33	USD	7.45	119.09	702.9%	6.11
COLOM 7.375 09/18/37	USD	7.32	100.27	722.5%	8.65
COLOM 6.125 01/18/41	USD	7.45	87.53	731.5%	10.00
MEX 4 10/02/23	MXV	4.54	88.58	443.7%	7.13
MEX5.55 01/45	USD	6.17	93.02	609.6%	11.98

Fuente: Refinitiv

Coordinador Laboratorio de Mercado de Capitales: MS Javier Penny Pestana

Apoyo: Alfonso Ramirez, Luis Muedas, Leonardo Román y Kiara Gallo

email: pulsobursatil@ulima.edu.pe



Coordinador Laboratorio de Mercado de Capitales: MS Javier Penny Pestana  
Apoyo: Alfonso Ramírez, Luis Muedas, Leonardo Román y Kiara Gallo  
email: pulsobursatil@ulima.edu.pe

## MUNDO

### Estados Unidos:

El mercado estadounidense cerró con rendimientos positivos. El índice DOW JONES cerró la sesión con rendimientos ligeramente positivos, luego de que los datos de desempleo publicados ayer han aumentado y reforzado las apuestas de que la FED vaya a recortar tasas de interés en Junio. De manera similar, el índice S&P 500 cerró con un rendimiento positivo, luego de que los datos de Nonfarm Payrolls mostraron datos por encima de las previsiones de enero y diciembre, pero las ganancias de empleo de enero y diciembre se revisaron a la baja, mientras que la tasa de desempleo aumentó inesperadamente y el crecimiento salarial se desaceleró más de lo esperado. Los sectores inmobiliario y de servicios de comunicación destacaron, mientras que los bienes de consumo básicos tuvieron un bajo rendimiento. Las acciones de Nvidia subieron alrededor del 3%, alcanzando un nuevo récord, y Merta y JPMorgan también tuvieron aumentos del 1%. Finalmente, el índice NASDAQ cerró al alza gracias al buen momento que se encuentra el mercado estadounidense. Así, DOW JONES +0.15%, S&P 500 +0.53% y NASDAQ +0.67% terminaron con resultados positivos.

### Europa:

Los principales índices europeos terminaron la sesión con rendimientos mixtos. El índice paneuropeo STOXX 600 cerró al alza, después de tocar su nivel más alto desde diciembre de 2000, y registró su séptima ganancia semanal consecutiva, después de que el Informe de empleo de EE. UU. reforzó las expectativas del mercado de un recorte de la tasa de la Fed a mediados de año. Además, el STOXX 600 más amplio alcanzó un récord de 503 puntos. El mercado inglés, reflejado en el FTSE 100, cerró con resultados negativos, deteniendo tres días consecutivos de ganancias. Los mayores perdedores incluyeron a Entain (-5.4%), Melrose (-2.5%) y Rentokil (-2.4%), después de publicar actualizaciones comerciales el Jueves. Mientras tanto, las acciones de DS Smith subieron un 5.2% mientras que Mondi bajó un 2.3%, ya que ambas compañías han llegado a un acuerdo en principio sobre los términos financieros clave para una posible fusión de todas las acciones que crearía un líder europeo en paquetes sostenibles. El mercado alemán cerró en terreno positivo, el viernes por la tarde, rondando su nivel más alto registado, tras la publicación de los datos de empleo de EE. UU. que reforzaron las expectativas de que la Reserva Federal podría comenzar a recortar las tasas de interés a mediados de este año. La tasa de desempleo del país subió inesperadamente a un máximo de dos años del 3.9% en febrero, y el crecimiento salarial mensual se desaceleró más de lo esperado al 0.1%. El mercado francés, reflejado en el Cac 40, cerró con ganancias, impulsado por el último informe de empleo de EE. UU. que fortaleció las expectativas de próximos recortes de tasas por parte de la Reserva Federal. Otros indicadores notables del día incluyeron la estimación final del PIB en la eurozona confirmando el estancamiento en el cuarto trimestre. De este modo, FTSE 100 -0.43%; CAC 40 +0.15%; DAX -0.16%; STOXX 600 +0.02% terminaron en niveles mixtos.

### Asia:

Los principales índices asiáticos cerraron con rendimientos positivos. El mercado chino acabó con rendimientos positivos, recuperando las pérdidas de la sesión anterior y siguiendo a sus homólogos mundiales al alza en medio del entusiasmo por la inteligencia artificial y las expectativas de que los principales bancos centrales se inclinen por recortar los tipos de interés este año. En línea, el índice Hang Seng cerró al alza, luego de que en China, el gobernador del PBoC, Pan Gongsheng, afirmara esta semana que Pekín aumentará la eficacia de la política monetaria y mantendrá el tyn en un nivel razonable. También mencionó que el banco central aún tiene margen para recortar la RRR después de bajarla dos veces en 2023. El mercado surcoreano terminó con resultados positivos, con los fabricantes de chips liderando el mercado al alza después de seguir el repunte de sus homólogos mundiales. Además, el testimonio del presidente de la Reserva Federal, Jerome Powell, en el Senado reforzó las expectativas de recortes de los tipos de interés este año. El mercado japonés cerró al alza, a pesar de que los inversores asimilaron los datos que mostraban que el gasto personal en Japón en enero registró el mayor descenso en casi tres años. El mercado australiano terminó con resultados positivos, en un contexto en el que a principios de esta semana, los datos mostraron que la economía de Australia se expandió menos de lo esperado en el cuarto trimestre, apoyando las apuestas de que el Banco de la Reserva de Australia podría empezar a recortar los tipos este año. De esta forma, NIKKEI +0.23%; HANG SENG +0.76%; CSI 300 +0.43%; S&P/ASX 200 +1.07%; KOSPI -1.24%; SHANGHAI COMPOSITE +0.62% terminaron con rendimientos positivos.

## ETFs

	Mon.	Cierre	1 D	5 D	1 M	YTD	Bolsa
SPDR S&P 500 ETF TRUST	USD	514.27	-0.10%	0.28%	5.51%	# VALOR!	PCQ
ISHARES MSCI EMERGING MARKETS ETF	USD	40.90	0.10%	1.04%	5.17%	# VALOR!	PCQ
ISHARES IBOXX \$ HIGH YIELD CORPORATE BOND ETF	USD	77.54	0.21%	0.47%	-0.12%	# VALOR!	PCQ
FINANCIAL SELECT SECTOR SPDR FUND	USD	40.72	0.41%	1.05%	5.34%	# VALOR!	PCQ
VANECK GOLD MINERS ETF	USD	29.89	0.93%	9.35%	6.47%	# VALOR!	PCQ
ISHARES RUSSELL 2000 ETF	USD	207.50	0.26%	0.78%	5.88%	# VALOR!	PCQ
SPDR GOLD SHARES	USD	202.93	1.50%	5.21%	8.51%	# VALOR!	PCQ
ISHARES 20+ YEAR TREASURY BOND ETF	USD	95.80	-0.10%	1.41%	2.15%	# VALOR!	NMQ
INVESCO QQQ TRUST SERIES 1	USD	442.31	-0.70%	-0.74%	4.37%	# VALOR!	NMQ
ISHARES BIOTECHNOLOGY ETF	USD	139.15	0.60%	-0.47%	2.81%	# VALOR!	NMQ
ENERGY SELECT SECTOR SPDR FUND	USD	87.95	0.10%	0.93%	4.39%	# VALOR!	PCQ
PROSHARES ULTRA VIX ST FUTURES ETF	USD	7.38	3.00%	8.94%	-2.45%	# VALOR!	BTC
UNITED STATES OIL ETF	USD	73.44	-1.06%	-2.03%	0.47%	# VALOR!	PCQ
ISHARES MSCI BRAZIL ETF	USD	32.35	-2.28%	-2.58%	-3.07%	# VALOR!	PCQ
SPDR S&P OIL & GAS EXP & PRODUCTION ETF	USD	143.21	0.60%	0.65%	6.82%	# VALOR!	PCQ
UTILITIES SELECT SECTOR SPDR FUND	USD	63.67	0.13%	3.16%	4.02%	# VALOR!	PCQ
ISHARES US REAL ESTATE ETF	USD	90.77	1.04%	1.35%	3.37%	# VALOR!	PCQ
SPDR S&P BIOTECH ETF	USD	99.25	0.47%	-2.25%	12.48%	# VALOR!	PCQ
ISHARES IBOXX \$ INVESTMENT GRADE CORP BOND ETF	USD	109.05	0.16%	1.04%	-0.04%	# VALOR!	PCQ
ISHARES JP MORGAN USD EMERGING MARKETS BOND ETF	USD	89.33	0.25%	1.02%	1.96%	# VALOR!	NMQ
REAL ESTATE SELECT SECT SPDR FUND	USD	40.15	1.13%	1.54%	4.31%	# VALOR!	PCQ
ISHARES CHINA LARGE-CAP ETF	USD	23.40	0.30%	-2.17%	3.54%	# VALOR!	PCQ
CONSUMER STAPLES SPDR FUND	USD	75.17	-0.79%	0.95%	3.49%	# VALOR!	PCQ
VANECK JUNIOR GOLD MINERS ETF	USD	36.28	0.55%	9.15%	6.30%	# VALOR!	PCQ
SPDR BLOOMBERG HIGH YIELD BOND ETF	USD	94.86	0.21%	0.48%	-0.16%	# VALOR!	PCQ
VANGUARD REAL ESTATE INDEX FUND ETF	USD	87.69	1.11%	1.29%	3.24%	# VALOR!	PCQ
DIREXION DAILY GOLD MINERS INDEX BULL 2X SHARES	USD	31.15	1.70%	19.17%	10.62%	# VALOR!	PCQ
PROSHARES ULTRASHORT 20+ YEAR TREASURY	USD	32.31	0.22%	-2.53%	-4.58%	# VALOR!	PCQ
ISHARES MSCI EAFE ETF	USD	79.46	-0.06%	1.87%	5.88%	# VALOR!	PCQ
ISHARES PREFERRED AND INCOME SECURITIES ETF	USD	32.23	0.11%	0.92%	0.75%	# VALOR!	NMQ
WISDOMTREE JAPAN HEDGED EQUITY ETF	USD	105.23	-0.26%	0.15%	11.03%	# VALOR!	PCQ
GRAYSCALE BITCOIN TRUST (BTC)	USD	60.87	0.70%	8.16%	62.28%	# VALOR!	PCQ

Fuente: Refinitiv

## Principales índices

	Cierre	1 D	5 D	1 M	YTD	Cap. Burs. (US\$ Mill.)
▲ Dow Jones (EEUU)	38,862.08	0.18%	-0.58%	1.97%	25.03%	13,945
▲ Standard & Poor's 500 (EEUU)	5,158.20	0.02%	0.41%	5.46%	37.45%	44,958
▲ NASDAQ Composite (EEUU)	16,197.08	-0.47%	1.03%	-0.48%	0.65%	27,526
▲ Stoxx EUROPE 600 (Europa)	503.26	0.02%	1.14%	4.01%	26.99%	1,108,825,346
▼ DAX (Alemania)	17,814.51	-0.16%	0.45%	5.03%	39.93%	4,164
▼ FTSE 100 (Reino Unido)	7,659.74	-0.43%	-0.30%	0.32%	9.90%	989
▲ CAC 40 (Francia)	8,028.01	0.15%	1.18%	5.16%	33.02%	3,626,679
▼ IBEX 35 (España)	10,305.70	-0.13%	2.39%	3.71%	36.58%	1,169,688
▲ MSCI AC Asia Pacific Index	531.88	0.00%	0.85%	5.08%	20.96%	22,925
▲ HANG SENG (Hong Kong)	16,353.39	0.76%	-1.42%	2.51%	0.88%	# VALOR!
▲ SHANGHAI SE Comp. (China)	3,046.02	0.61%	0.63%	4.67%	0.23%	51,531,779
▲ NIKKEI 225 (Japón)	39,688.94	0.23%	-0.56%	11.01%	47.59%	708,514
▲ S&P / ASX 200 (Australia)	7,847.00	1.07%	1.31%	3.86%	17.53%	42,820
▲ KOSPI (Corea del Sur)	2,680.35	1.24%	1.44%	8.14%	21.11%	8,676,236

\*Leyenda: Variación 1D: 1 Día; 5D: 5 Días; 1M: 1 Mes; YTD: Var. % a la fecha

Fuente: Refinitiv, Bloomberg

## Renta Variable

### Estados Unidos (Acciones del SPX Index)

Más Subieron	Mon.	Precio	▲ %	Bolsa
THE TRAVELERS /d	USD	207.64	4.68%	NYQ
ST STREET CP/d	USD	77.545	4.35%	NYQ
PAYPAL HOLDI/d	USD	64.51	3.90%	NSQ
TEXAS INSTRUME/d	USD	173.09	3.70%	NSQ
QUALCOMM INC/d	USD	150.17	3.36%	NSQ

Fuente: Refinitiv

Más Bajaron	Mon.	Precio	▼ %	Bolsa
SVB FINL GRP O/d	USD	0.11	-31.25%	PNK
LUMEN TCHNLG O/d	USD	1.34	-6.94%	NYQ
ENPHASE ENRGY/d	USD	102.25	-4.13%	NMQ
FIRST SOLAR/d	USD	141.49	-4.04%	NSQ
ALBEMARLE/d	USD	113.96	-3.42%	NYQ

Fuente: Refinitiv

### Europa (Acciones del STOXX EUROPE 600)

Más Subieron	Mon.	Precio	▲ %	Bolsa
MISFRESH LTD D/d	USD	0.586	10.36%	NMQ
GENIUS GROUP O/d	USD	1.0234	10.35%	ASQ
C3AI INC A ORD/d	USD	35.32	9.49%	NYQ
INDIVIOR/d	Gbp	1590	7.80%	LSE
DXN SMCDN 3X B/d	USD	12.3	4.95%	PCQ

Fuente: Refinitiv

Más Bajaron	Mon.	Precio	▼ %	Bolsa
RED 5/d	AUD	0.145	-9.38%	ASX
DGTL MD SL A O/d	USD	0.3801	-9.15%	NYQ
NORTHGOLD/d	SEK	6.25	-8.36%	STO
MANILA BULLEI/d	PHP	0.29	-7.94%	PHS
SAFEHOLD INC O/d	USD	25.01	-6.33%	NYQ

Fuente: Refinitiv

## Monedas

	Precio	1 D*	5 D*	1 M*	YTD*
▲ Euro	1.0942	1.16%	0.97%	0.83%	10.97%
▼ Yen	147.05	-2.15%	-2.04%	-0.75%	-0.40%
▼ Yuan	7.1855	-0.05%	-0.15%	0.13%	-0.75%
▼ Won Coreano	1316.12	-1.27%	-1.08%	-1.54%	-7.86%
▲ Libra Esterlina	1.2851	1.72%	1.59%	1.17%	13.71%
▼ Dólar de Hong Kong	7.8208	0.00%	-0.10%	0.08%	-0.36%
▲ Dólar Australiano	0.6629	1.21%	1.63%	0.84%	3.95%

\*Leyenda: Variación 1D: 1 Día; 5D: 5 Días; 1M: 1 Mes; YTD: Var. % a la fecha

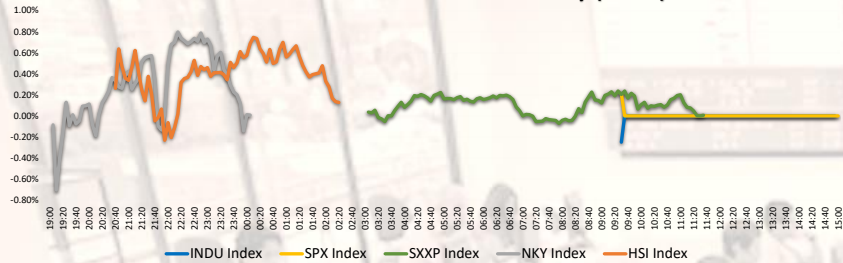
## Materias Primas

	Precio	1 D*	5 D*	1 M*	YTD*
Oro (US\$ Oz. T) (LME)	2193.29	2.23%	5.28%	8.67%	32.39%
Plata (US\$ Oz. T) (LME)	24.4845	1.34%	5.78%	7.42%	26.21%
Cobre (US\$ TM) (LME)	8546.49	0.00%	1.55%	1.17%	10.72%
Zinc (US\$ TM) (LME)	2498.5	0.00%	5.31%	-2.80%	-16.16%
Petroleo WTI (US\$ Barril) (NYM)	78.22	-0.90%	-2.19%	0.46%	6.97%
Estrao (US\$ TM) (LME)	2474	0.00%	4.39%	3.73%	49.02%
Plomo (US\$ TM) (LME)	2107.55	0.00%	4.02%	-3.05%	10.26%
Azúcar #11 (US\$ Libra) (NYB-ICE)	#N/A N/A	# VALOR!	# VALOR!	# VALOR!	# VALOR!
Cacao (US\$ TM) (NYB-ICE)	21.07	-0.99%	-0.09%	-8.39%	26.77%
Café Arábica (US\$ TM) (NYB-ICE)	6421	-0.48%	1.49%	39.56%	186.40%

\*Leyenda: Variación 1D: 1 Día; 5D: 5 Días; 1M: 1 Mes; YTD: Var. % a la fecha

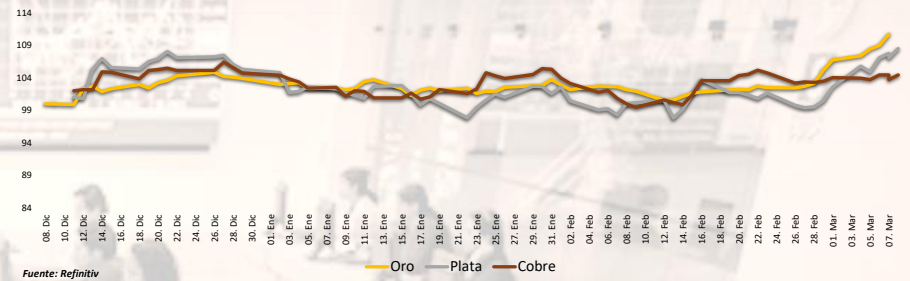
Coordinador Laboratorio de Mercado de Capitales: MS Javier Penny Pestana  
Apoyo: Alfonso Ramirez, Luis Muedas, Leonardo Román y Kiara Gallo  
email: pulsobursatil@ulima.edu.pe

**Mercado Evolución Intraday (var %)**



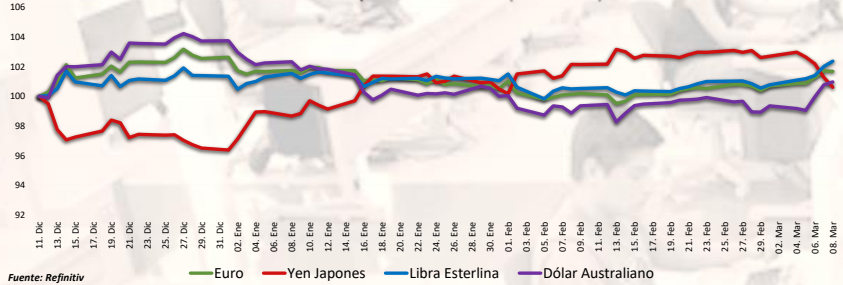
Fuente: Refinitiv, Bloomberg

**Índices de Metales principales (3 meses)**



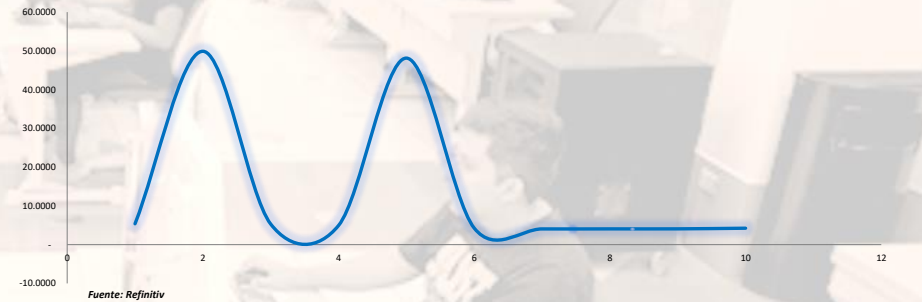
Fuente: Refinitiv

**Índices de Tipo de Cambio (3 meses)**



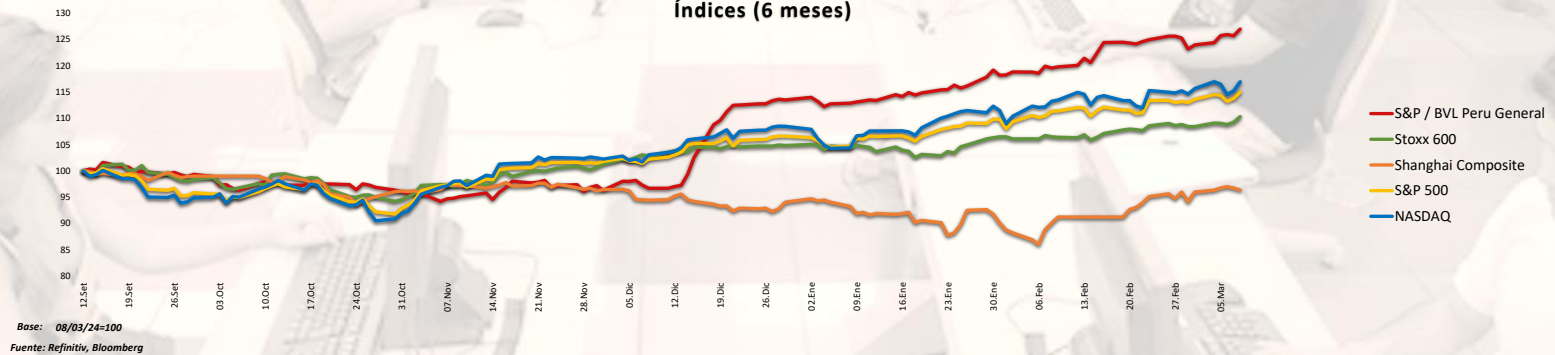
Fuente: Refinitiv

**Curva de Rendimiento Bonos Tesoro EEUU (%)**



Fuente: Refinitiv

**Índices (6 meses)**



Base: 08/03/24=100  
Fuente: Refinitiv, Bloomberg

Coordinador Laboratorio de Mercado de Capitales: MS Javier Penny Pestana  
Apoyo: Alfonso Ramirez, Luis Muedas, Leonardo Román y Kiara Gallo  
email: pulsobursatil@ulima.edu.pe



**RANKING ACCIONES LIMA**

	Código	Moneda	Precio	1 D*	5 D*	1 M*	YTD*	Frecuencia	Volumen	Beta	Rentabilidad por Dividendos (%)	Precio-Beneficio	Capitalización Bursátil (M US\$)	Sector	Participación Índice
▲	ALICORCLIM	S/.	6.92	0.00%	2.06%	6.63%	6.98%	5.00%	2,014,530	0.61	4.02	11.51	77,071	Industrial	-13.65%
▲	BACKUS1LM	S/.	23.50	0.00%	-1.26%	-0.42%	0.87%	90.00%	111,232	0.35	7.22	0.00	42,281	Industriales	-24.69%
▼	BAP	US\$	175.01	-0.13%	1.80%	16.24%	29.01%	90.00%	307,941	1.15	3.87	9.16	56,917,608	Diversas	2.88%
▲	BVN	S/.	1.73	0.00%	0.00%	8.12%	19.46%	85.00%	38,232	0.76	6.78	0.00	22,812	Bancos y Financieras	-7.17%
▲	CASAGRCLIM	S/.	1.73	0.00%	0.00%	8.12%	19.46%	85.00%	38,232	0.76	6.78	0.00	22,812	Bancos y Financieras	-7.17%
▼	BBVACIPELM	US\$	175.01	-0.13%	1.80%	16.24%	29.01%	90.00%	307,941	1.15	3.87	9.16	56,917,608	Diversas	2.88%
▼	CORAREILM	S/.	1.07	-4.46%	-6.96%	9.18%	-21.75%	80.00%	12,642	0.84	1.78	0.00	3,754	Industriales	-29.15%
▼	CPAC.K	US\$	6.08	-0.49%	4.83%	17.60%	17.79%	90.00%	3,739	0.53	9.11	48.70	120,525	Industriales	-11.56%
▼	CYBERECLIM	US\$	39.50	-1.20%	1.26%	-2.47%	42.09%	85.00%	6,186	1.02	5.36	13.22	49,775	Mineras	10.31%
▼	ENEFERCLIM	S/.	2.99	-0.48%	-0.48%	-2.79%	-30.60%	90.00%	300,028	0.62	10.55	5.50	62,903	Servicios Públicos	-52.23%
▼	ENDISCLIM	US\$	39.50	-1.20%	1.26%	-2.47%	42.09%	85.00%	6,186	1.02	5.36	13.22	49,775	Mineras	10.31%
▲	FEBREYCLIM	S/.	3.10	0.65%	0.65%	11.51%	53.14%	90.00%	565,788	0.89	7.98	0.00	16,855	Diversas	19.78%
▲	AEZACLIM	S/.	0.80	0.00%	1.27%	42.86%	-1.46%	65.00%	7,491	0.66	0.00	8.18	2,550	Diversas	-7.31%
▼	IFS	US\$	28.29	-0.63%	-0.49%	22.04%	20.38%	90.00%	109,824	1.14	4.14	8.55	3,440,093	Diversas	-8.42%
▼	INRETCILIM	US\$	36.35	0.00%	1.25%	2.39%	13.00%	80.00%	2,309	0.66	2.28	14.88	81,010	Diversas	-19.08%
▲	LUSURCLIM	S/.	16.00	0.00%	1.65%	0.00%	13.89%	85.00%	2,491	0.49	6.61	0.00	10,706	Servicios Públicos	-8.62%
▲	MINSURILM	S/.	4.25	0.00%	1.19%	2.91%	27.11%	90.00%	10,381	0.94	5.33	20.75	46,168	Mineras	-2.11%
▼	SCCO.K	US\$	86.10	1.60%	6.74%	2.91%	42.56%	90.00%	884,403	1.27	3.78	23.92	112,104,243	Mineras	-9.74%
▼	SIDERCLIM	S/.	1.44	-0.69%	-3.36%	6.67%	-3.85%	85.00%	25,021	0.67	13.37	0.00	1,666	Industriales	-26.49%
▲	UNACMCLIM	S/.	2.75	0.00%	0.00%	-0.08%	11.16%	10.00%	0	-0.02	4.16	0.00	1,918	Diversas	-3.69%
▲	VOICABCLIM	S/.	2.75	0.00%	0.00%	-0.08%	11.16%	10.00%	0	-0.02	4.16	0.00	1,918	Diversas	-3.69%
▲	BROCACLIM	S/.	1.73	0.00%	0.00%	8.12%	19.46%	85.00%	38,232	0.76	6.78	0.00	22,812	Bancos y Financieras	-7.17%
▲	CORARECLIM	S/.	1.73	0.00%	0.00%	8.12%	19.46%	85.00%	38,232	0.76	6.78	0.00	22,812	Bancos y Financieras	-7.17%
▲	ENGIECLIM	S/.	3.90	-3.70%	0.00%	6.85%	-42.00%	90.00%	4,731,620	0.83	3.20	20.25	6,586	Servicios Públicos	-75.95%
▼	GBVIACLIM	S/.	0.80	0.00%	1.27%	42.86%	-1.46%	65.00%	7,491	0.66	0.00	8.18	2,550	Diversas	-7.31%

Cantidad de Acciones: 25  
Fuente: Refinitiv

Subieron  
Bajaron  
Mantuvieron

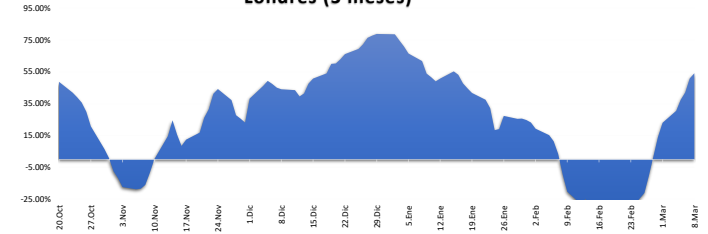
\*\* PER se utiliza en el mercado de valores y moneda original del instrumento  
\*Leyenda: Variación 1D: 1 Día; 5D: 5 Días; 1M: 1 Mes; YTD: Var. % a la fecha

**Índices Sectoriales**

	Cierre	1 D*	5 D*	1 M*	YTD*	Beta
S&P/BVL Consumer Index	1,326.92	-0.42%	-0.40%	1.68%	7.57%	0.22
S&P/BVL Industrial Index	295.93	0.31%	0.56%	12.33%	19.89%	0.12
S&P/BVL Financials Index	1,245.93	-1.00%	-0.58%	9.32%	30.34%	1.48
S&P/BVL Construction Index	256.92	0.07%	0.50%	13.72%	5.68%	0.09
S&P/BVL Public Services Index	1,070.08	-0.05%	2.46%	1.77%	38.22%	0.24
S&P/BVL Mining Index	588.94	-0.48%	4.51%	1.69%	49.08%	1.22
S&P/BVL Electric Utilities Index	1,044.66	-0.05%	2.46%	1.77%	38.22%	0.24

\*Leyenda: Variación 1D: 1 Día; 5D: 5 Días; 1M: 1 Mes; YTD: Var. % a la fecha  
Fuente: Refinitiv

**Correlación Rend. Índice Minero vs Índice de Metales de Londres (3 meses)**



Fuente: Refinitiv

**Rating Crédito Latinoamérica**

**CLASIFICACIONES DE RIESGO**

País	Moody/s	Fitch	S&P
Perú	A	#N/A	Requesting Data...
México	A+	#N/A	Requesting Data...
Venezuela	WR	#N/A	Requesting Data...
Brazil	BBB	#N/A	Requesting Data...
Colombia	BB+	#N/A	Requesting Data...
Chile	AA-	#N/A	Requesting Data...
Argentina	CCC	#N/A	Requesting Data...
Panamá	WD	#N/A	Requesting Data...

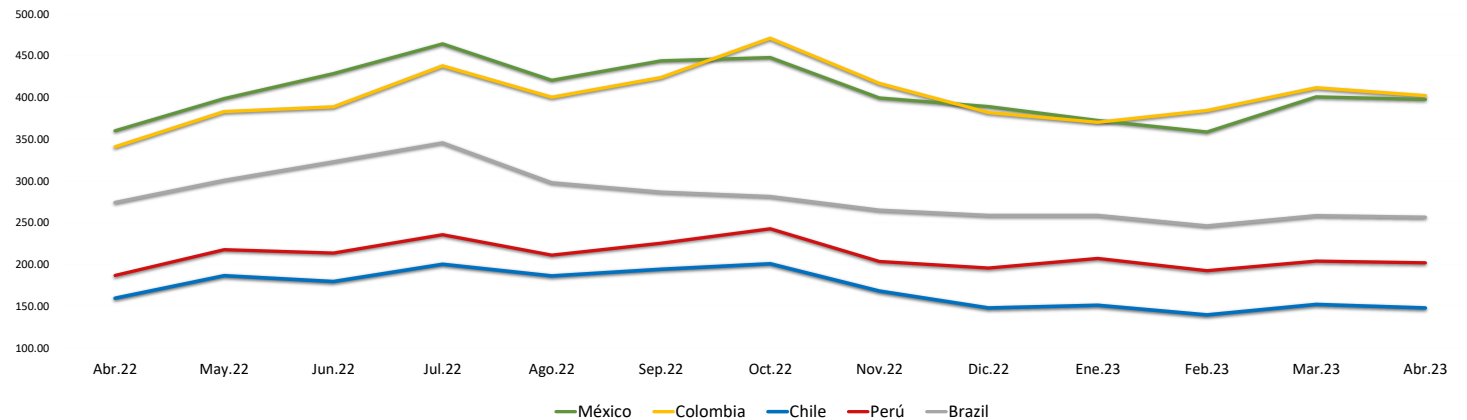
Fuente: Refinitiv, Bloomberg

**Leyenda**

	Moody/s	Fitch	S&P
Prime	Aaa	AAA	AAA
Alto Grado	Aa1	AA+	AA+
	Aa2	AA	AA
	Aa3	AA-	AA-
Grado Alto Medio	A1	A+	A+
	A2	A	A
	A3	A-	A-
Grado Bajo Medio	Baa1	BBB+	BBB+
	Baa2	BBB	BBB
	Baa3	BBB-	BBB-
Sin Grado de Inversión Especulativa	Ba1	BB+	BB+
	Ba2	BB	BB
	Ba3	BB-	BB-
Altamente Especulativo	B1	B+	B+
	B2	B	B
	B3	B-	B-
Riesgo Sustancial	Caa1	CCC+	CCC+
	Caa2	CCC	CCC
	Caa3	CCC-	CCC-
Extremadamente Especulativo	Ca	CC	CC
		C	C
Poca esperanzas de Pago		RD	SD
Impago	C	DDD	D
		D	D
Sin Clasificar	WR		NR

Fuente: Refinitiv, Bloomberg

**Riesgo País Latinoamérica (pbs)**



	Abr.22	May.22	Jun.22	Jul.22	Ago.22	Sep.22	Oct.22	Nov.22	Dic.22	Ene.23	Feb.23	Mar.23	Abr.23
Perú	186.67	217.55	213.55	235.43	211.00	225.27	242.59	203.41	195.50	207.05	192.30	203.83	201.90
Brazil	274.06	300.64	322.82	345.48	297.70	286.56	281.30	264.90	258.64	258.64	246.10	258.35	256.55
Chile	159.44	186.32	179.32	200.10	186.09	194.05	200.69	167.97	147.82	150.95	139.45	152.00	147.75
Colombia	340.78	383.05	388.73	437.86	400.26	423.83	470.84	416.81	381.77	370.18	384.35	411.61	402.15
México	360.00	398.59	428.41	464.10	420.43	443.77	447.72	399.31	389.00	372.32	358.55	400.70	397.60

Fuente: BCRP

Coordinador Laboratorio de Mercado de Capitales: MS Javier Penny Pestana  
Apoyo: Alfonso Ramirez, Luis Muedas, Leonardo Román y Kiara Gallo  
email: pulsoBursatil@ulima.edu.pe