

LATINOAMERICA

Perú: El índice General de la BVL finalizó la sesión de hoy con un resultado positivo de +0.47%. El índice mantiene una tendencia positiva acumulada anual de +14.20% en moneda local y una tendencia acumulada positiva de +14.23% en moneda ajustada en dólares. Con respecto al S&P/BVL Perú SEL varió en -0.21% mientras que el S&P/BVL LIMA 25 en +0.50%. El spot PEN alcanzó S/.3.7045.

Titular: Gobierno ya analiza respuesta a decisión del Congreso sobre minería ilegal

Chile: El índice IPSA culminó el día con un retorno negativo de -0.14%. Los sectores más perjudicados de la jornada fueron Energía (-2.50%) y Bienes Inmobiliarios (+0.87%). Las acciones con peor desempeño fueron Compañía Sud Americana de Vapo (-4.27%) y Empresas COPEC SA (-2.50%). Titular: Otra señal de ajuste en el país: se moderó el déficit de cuenta corriente el año pasado.

Colombia: El índice COLCAP concluyó la sesión con un retorno positivo de +1.72%. Los sectores más beneficiados de la jornada fueron Finanzas (+3.76%) y Servicios públicos (+2.38%). Las acciones con mejor desempeño fueron Ecopetrol SA (-4.48%) y Cementos Argos SA (-1.83%). Titular: Riesgos que la incertidumbre en el país y las tasas de interés tienen en la inversión

México: El índice IPC cerró el día en terreno positivo de +0.30%. Los sectores más beneficiados de la jornada fueron Materiales (+4.66%) y Productos de consumo no básico (+3.42%). Las acciones con mejor desempeño fueron Grupo México SAB de CV (+8.30%) y Mexichem SAB de CV (+5.27%). Titular: ¿No somos Dinamarca? México, abajo de Argentina y al nivel de Irán en Índice de Desarrollo Humano

Brasil: El índice IBOVESPA cerró el día en terreno positivo de +0.17%. Los sectores más beneficiados de la jornada fueron Materiales (+1.87%) y Salud (+1.41%). Las acciones con mejor desempeño fueron Magazine Luiza SA (+7.14%) y Kroton Educacional SA (+4.44%). Titular: ¿Por qué el dólar volvió a R \$5? ¿Cuál es la tendencia en los próximos meses?

Lima, 18 de Marzo de 2024

Principales índices

	Cierre	1 D	5 D	1 M	YTD	# VALORI
▼ IPSA (Chile)	6,454.41	-0.14%	0.59%	7.48%	24.27%	116,568
▼ IGPA (Chile)	32,715.82	-0.12%	0.54%	7.73%	16.42%	141,430
▲ COLSC (Colombia)	824.92	0.73%	-0.46%	1.10%	-9.82%	2,952
▲ COLCAP (Colombia)	1,302.95	1.33%	0.36%	2.40%	5.80%	66,569
▲ S&P/BVL LIMA (Peru)	29,647.11	0.47%	2.49%	9.78%	40.54%	141,573
▼ S&P/BVL SEL (Peru)	781.61	-0.21%	1.94%	9.83%	40.78%	122,865
▲ S&P/BVL LIMA 25	37,863.21	0.50%	1.66%	9.33%	29.07%	139,952
▲ IPC (México)	56,228.40	0.00%	2.09%	-3.43%	12.63%	432,727
▲ IBOVESPA (Brazil)	126,954.18	0.17%	0.7%	-0.50%	9.4%	709,974

*Leyenda: Variación 1D: 1 Día; 5D: 5 Días; 1M: 1 Mes; YTD: Var. % a la fecha
Fuente: Refinitiv, Bloomberg

Monedas

	Precio	1 D*	5 D*	1 M*	YTD*
Sol (PEN)	3.68	-0.02%	0.32%	-4.23%	-6.87%
▼ Peso Chileno (CLP)	947.45	0.00%	-1.96%	-0.62%	0.47%
▲ Peso Colombiano (COP)	3,894.55	0.05%	-0.50%	-1.43%	-20.99%
▲ Peso Mexicano (MXN)	16.82	-0.01%	0.26%	-1.68%	-15.01%
▼ Real Brasileiro (BRL)	5.03	0.10%	0.07%	0.90%	-2.87%

*Leyenda: Variación 1D: 1 Día; 5D: 5 Días; 1M: 1 Mes; YTD: Var. % a la fecha
Fuente: Refinitiv

Renta Fija

Instrumento	Moneda	Precio	Bid Yield (%)	Ask Yield (%)	Duración
PERU 7.35 07/21/25	USD	USD	USD	USD	USD
PERU 4.125 08/25/27	USD	4.92	97.55	477.4%	3.33
PERU 8.75 11/21/33	USD	5.60	124.14	545.3%	7.06
PERU 6.55 03/14/37	USD	5.56	108.59	551.2%	8.40
PERU 5.625 11/18/2050	USD	5.60	100.47	553.7%	14.07
CHILE 2.45 01/31/31	USD	4.79	86.04	476.1%	6.37
CHILE 3.125 01/21/26	USD	4.60	97.44	442.1%	1.93
CHILE 3.625 10/30/42	USD	5.47	79.19	535.2%	12.92
COLOM 11.85 03/09/28	USD	7.05	117.36	687.9%	3.34
COLOM 10.375 01/28/33	USD	7.45	119.09	702.9%	6.11
COLOM 7.375 09/18/37	USD	7.32	100.27	722.5%	8.65
COLOM 6.125 01/18/41	USD	7.45	87.53	731.5%	10.00
MEX 4 10/02/23	MXV	4.54	88.58	443.7%	7.13
MEX5.55 01/45	USD	6.17	93.02	609.6%	11.98

Fuente: Refinitiv

Renta Variable

Más Subieron	Bolsa	Mon.	Precio	▲ %
GRUPO ENERGIA BO	COL	COP	2,220.00	6.73%
CORFICOLMBIANA	COL	COP	13,900.00	6.60%
GRUPO AVAL SA-PF	COL	COP	433.00	6.13%
GRUPO ARGOS SA	COL	COP	15,000.00	4.90%
ANDINA-PREF B	SGO	CLP	2,587.00	4.41%

Fuente: Refinitiv

Más Bajaron	Bolsa	Mon.	Precio	▼ %
ECOPETROL COL	COL	COP	2,100	-4.98%
EMPRESAS COPEC	SGO	CLP	6,581	-2.50%
ENGIE ENERC SGO	SGO	CLP	775	-1.90%
CEMENTOS ARGOS	COL	COP	8,050	-1.83%
ENEL CHILE S SGO	SGO	CLP	57	-1.82%

Fuente: Refinitiv

Por Monto Negociado	Bolsa	Monto (US\$)
GRUPO F BANORT-O	MEX	263,221.95
GRUPO MEXICO-B	MEX	198,934.20
WALMART DE MEXIC	MEX	193,856.59
FOMENTO ECON-UBD	MEX	189,455.00
CEMEX SAB-CPO	MEX	141,520.06

Fuente: Refinitiv

Por Volumen	Bolsa	Volumen
BANCO DE CHILE	SGO	77,568,219.00
ENEL CHILE SA	SGO	45,495,895.00
BANCO SANTANDER	SGO	44,806,856.00
VOLCAN CIA MIN-B	LMA	31,622,111.00
ENEL AMERICAS SA	SGO	27,005,723.00

Fuente: Refinitiv

ETFs

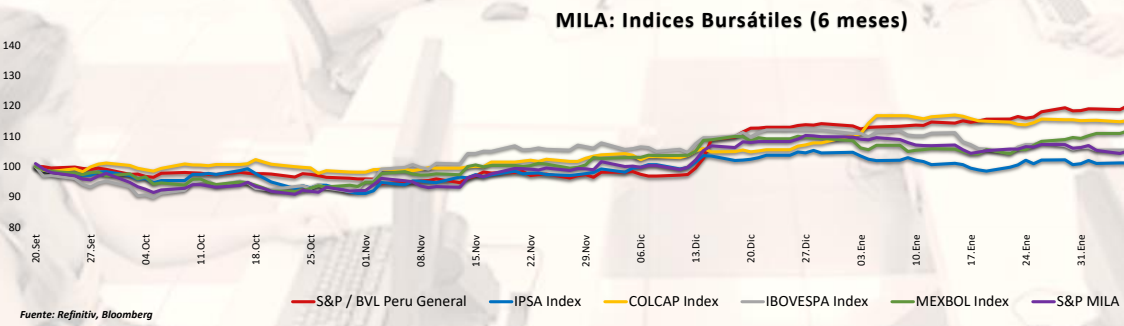
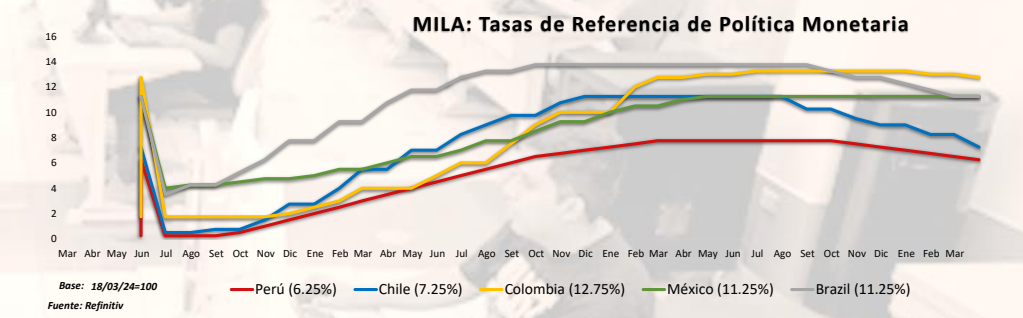
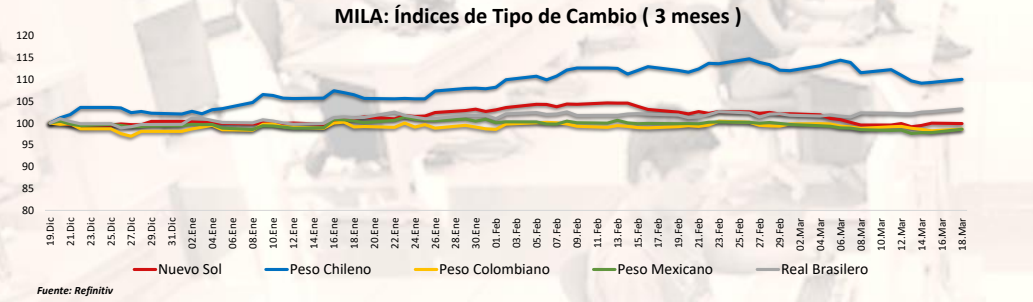
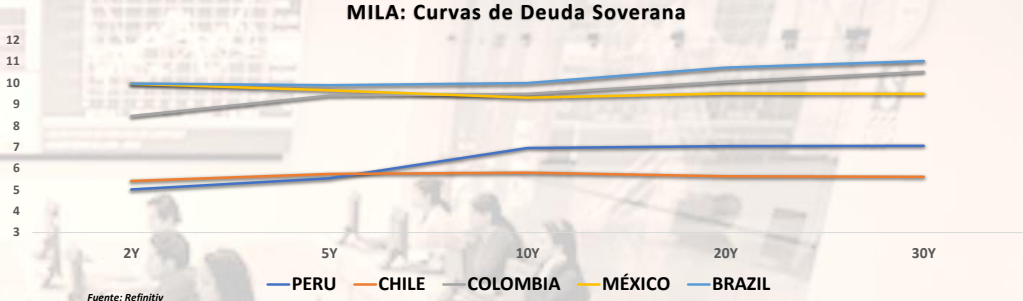
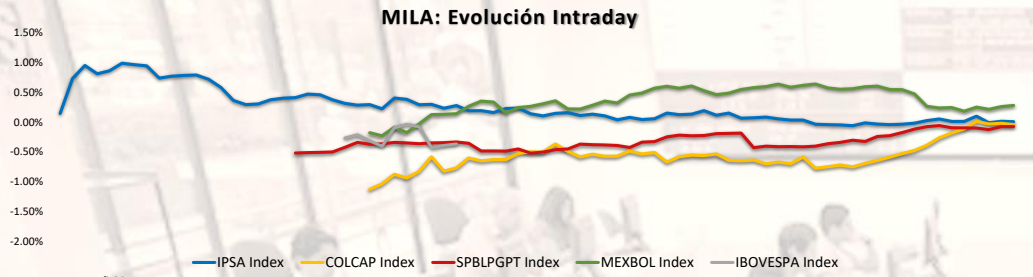
	Mon.	Cierre	1 D	5 D	1 M	YTD	Bolsa
ISHARES MSCI ALL PERU CAPPED	USD	USD	USD	USD	USD	CAD	USD
▼ ISHARES MSCI CHILE CAPPED	USD	26.89	-1.10%	2.79%	8.12%	9.00%	BTQ
▲ GLOBAL X MSCI COLOMBIA	USD	24.16	1.21%	1.43%	5.18%	25.17%	PCQ
▼ ISHARES MSCI MEXICO CAPPED	USD	172.92	-0.94%	2.15%	-1.46%	35.84%	LSE
▲ ISHARES MSCI EMERGING MARKETS	USD	40.84	0.17%	-0.17%	5.53%	19.45%	PCQ
▲ VANGUARD FTSE EMERGING MARKETS	CAD	33.94	0.12%	0.03%	4.95%	16.79%	TOR
▲ ISHARES CORE MSCI EMERGING MARKETS	USD	51.25	0.20%	-0.39%	4.98%	21.02%	PCQ
▲ ISHARES JP MORGAN EMERGING MARKETS BONDS	USD	88.36	0.06%	-0.80%	1.68%	11.99%	NMQ
▲ MORGAN STANLEY EMERGING MARKETS DOMESTIC	USD	4.76	0.42%	0.42%	3.93%	17.82%	NYQ
▼ ISHARES MSCI BRAZIL ETF	USD	31.99	-0.31%	-0.40%	-2.11%	-2.08%	PCQ

Fuente: Refinitiv

Coordinador Laboratorio de Mercado de Capitales: MS Javier Penny Pestana

Apoyo: Alfonso Ramirez, Luis Muedas, Leonardo Román y Kiara Gallo

email: pulsobursatil@ulima.edu.pe



Coordinador Laboratorio de Mercado de Capitales: MS Javier Penny Pestana
Apoyo: Alfonso Ramírez, Luis Muedas, Leonardo Román y Kiara Gallo
email: pulsobursatil@ulima.edu.pe

MUNDO

Estados Unidos:

El mercado estadounidense cerró con rendimientos positivos. El DOW JONES terminó en verde, impulsado por ganancias en megacaps. El sector de servicios de comunicación fue, con diferencia, el de mejor desempeño, seguido por el tecnológico y el discrecional del consumidor. En el ámbito corporativo, las acciones de Apple y Alphabet subieron más del 2.1% y 6.5% respectivamente, tras la noticia de que Apple integraría el motor de inteligencia artificial Gemini de Google en el iPhone. El índice S&P 500 también terminó con rendimiento positivo, paralelamente, los operadores están anticipando la decisión del FOMC, en la expectativa de que las tasas de interés se mantengan estables, pero con un ferviente interés por conocer las nuevas proyecciones económicas y obtener señales acerca de la posibilidad de un recorte en las tasas de interés. Por último, el índice NASDAQ finalizó el día al alza, debido a que antes de su conferencia para desarrolladores, Nvidia vio un incremento del 4.4%, mientras que Tesla registró un alza del 2.4%. Sin embargo, Boeing enfrentó una caída de aproximadamente el 2.1%, atribuida a preocupaciones continuas sobre la seguridad. De este modo, DOW JONES +0.20%, S&P 500 +0.63%, NASDAQ +0.82% terminaron con rendimientos positivos.

Europa:

Los principales índices europeos terminaron la sesión del lunes con rendimientos negativos. El índice paneuropeo STOXX 600 cerró en negativo, anticipando las reuniones de bancos centrales en EE. UU., Reino Unido y Japón. El mercado inglés, reflejado en el FTSE 100 cerró con un rendimiento ligeramente negativo, donde la atención se centra en los datos de inflación del Reino Unido y la decisión de tasas del Banco de Inglaterra esta semana. Phoenix Group lideró las pérdidas tras revelar reservas para cubrir reducciones de cargos, mientras que Beazley y British American Tobacco registraron ganancias destacadas. Por otro lado, el mercado alemán reflejado en el índice DAX cerró en terreno negativo, luego de recortar las ganancias iniciales, mientras los inversores se preparaban para las reuniones de bancos centrales globales. Se destacó la presión de MFE-MediaforEurope para separar divisiones de ProSiebenSat. El principal índice de la bolsa de París terminó la sesión en negativo, las acciones de Teleperformance, Pernod Ricard y Essilor Luxottica cayeron, mientras que Alstom subió un 6.3% tras una mejora en su calificación por parte de Deutsche Bank. De este modo, FTSE 100 -0.06%; CAC 40 -0.20%; DAX -0.02%; STOXX 600 -0.17% terminaron con niveles negativos.

Asia:

Los principales índices asiáticos empezaron la semana con rendimientos positivos. El mercado chino concluyó con resultados positivos, luego de unas cifras económicas chinas mejores de lo esperado, las cuales mostraron que las ventas minoristas, la producción industrial y la inversión en activos fijos aumentaron más de lo previsto en los dos primeros meses del año. Mientras tanto, la tasa de desempleo urbano subió al 5,3% en febrero desde el 5,2% de enero, la más alta en siete meses. En Hong Kong, el mercado cerró en verde apoyado principalmente en las ganancias de los sectores tecnológico y de consumo. Aunque las cifras de producción industrial e inversión fija en China durante los dos primeros meses del año fueron mejores de lo esperado, algunos operadores se mostraron cautelosos ante la atonía de la demanda interna, ya que las ventas minoristas crecieron al ritmo más bajo de los últimos cuatro meses. El mercado surcoreano tuvo resultados positivos, impulsado por las ganancias de los fabricantes de baterías. Las subidas de los valores de baterías estuvieron encabezadas por LG Energy Solution (2,3%), Samsung SDI (4,5%) y SK Innovation (4,7%). El índice Nikkei japonés terminó en positivo, en un contexto en el que los inversores esperan la decisión de política monetaria del Banco de Japón del martes, entre especulaciones de que podría abandonar sus tipos de interés negativos debido al aumento de los salarios, la elevada inflación y la estabilidad de la economía. El mercado australiano también terminó con ganancias, mientras los inversores esperan con interés la reunión de política monetaria del Banco de la Reserva de Australia de esta semana, en la que se espera que mantenga estables los tipos de interés. Así, NIKKEI +2.67%; HANG SENG +0.10%; CSI 300 +0.94%; S&P/ASX 200 +0.70%; KOSPI +0.71%; SHANGHAI COMPOSITE +0.99% cerraron con rendimientos positivos.

ETFs

	Mon.	Cierre	1 D	5 D	1 M	YTD	Bolsa
SPDR S&P 500 ETF TRUST	USD	512.86	0.59%	0.31%	4.12%	# VALOR!	PCQ
ISHARES MSCI EMERGING MARKETS ETF	USD	40.84	0.17%	-0.17%	5.53%	# VALOR!	PCQ
ISHARES IBOXX \$ HIGH YIELD CORPORATE BOND ETF	USD	77.25	0.23%	-0.18%	0.55%	# VALOR!	PCQ
FINANCIAL SELECT SECTOR SPDR FUND	USD	40.87	0.20%	0.44%	5.47%	# VALOR!	PCQ
VANECK GOLD MINERS ETF	USD	29.74	-0.50%	-1.29%	8.70%	# VALOR!	PCQ
ISHARES RUSSELL 2000 ETF	USD	201.25	-0.57%	-1.92%	4.85%	# VALOR!	PCQ
SPDR GOLD SHARES	USD	200.03	0.16%	-0.98%	6.64%	# VALOR!	PCQ
ISHARES 20+ YEAR TREASURY BOND ETF	USD	92.66	-0.30%	-3.16%	-1.56%	# VALOR!	NMQ
INVESCO QQQ TRUST SERIES 1	USD	437.48	0.82%	0.02%	2.11%	# VALOR!	NMQ
ISHARES BIOTECHNOLOGY ETF	USD	135.26	-0.49%	-2.48%	0.30%	# VALOR!	NMQ
ENERGY SELECT SECTOR SPDR FUND	USD	91.14	-0.46%	2.31%	9.40%	# VALOR!	PCQ
PROSHARES ULTRA VIX ST FUTURES ETF	USD	6.94	-3.48%	-4.93%	-6.97%	# VALOR!	BTQ
UNITED STATES OIL ETF	USD	77.98	2.16%	5.92%	14.37%	# VALOR!	PCQ
ISHARES MSCI BRAZIL ETF	USD	31.99	-0.31%	-0.40%	-2.11%	# VALOR!	PCQ
SPDR S&P OIL & GAS EXP & PRODUCTION ETF	USD	147.76	-0.48%	2.68%	13.70%	# VALOR!	PCQ
UTILITIES SELECT SECTOR SPDR FUND	USD	63.23	-0.36%	-1.31%	5.02%	# VALOR!	PCQ
ISHARES US REAL ESTATE ETF	USD	88.17	-0.08%	-2.49%	3.32%	# VALOR!	PCQ
SPDR S&P BIOTECH ETF	USD	92.95	-1.86%	-4.01%	5.14%	# VALOR!	PCQ
ISHARES IBOXX \$ INVESTMENT GRADE CORP BOND ETF	USD	107.63	-0.17%	-1.29%	-0.87%	# VALOR!	PCQ
ISHARES JP MORGAN USD EMERGING MARKETS BOND ETF	USD	88.36	0.06%	-0.80%	1.68%	# VALOR!	NMQ
REAL ESTATE SELECT SECT SPDR FUND	USD	38.77	-0.69%	-3.00%	3.25%	# VALOR!	PCQ
ISHARES CHINA LARGE-CAP ETF	USD	24.03	0.17%	-0.04%	9.83%	# VALOR!	PCQ
CONSUMER STAPLES SPDR FUND	USD	75.46	-0.09%	-0.15%	2.37%	# VALOR!	PCQ
VANECK JUNIOR GOLD MINERS ETF	USD	36.35	-1.06%	-0.68%	9.69%	# VALOR!	PCQ
SPDR BLOOMBERG HIGH YIELD BOND ETF	USD	94.53	0.18%	-0.18%	0.56%	# VALOR!	PCQ
VANGUARD REAL ESTATE INDEX FUND ETF	USD	85.23	0.05%	-2.38%	3.21%	# VALOR!	PCQ
DIREXION DAILY GOLD MINERS INDEX BULL 2X SHARES	USD	30.75	-1.32%	-3.06%	15.69%	# VALOR!	PCQ
PROSHARES ULTRASHORT 20+ YEAR TREASURY	USD	34.64	0.90%	6.91%	3.99%	# VALOR!	PCQ
ISHARES MSCI EAFE ETF	USD	78.87	-0.03%	0.09%	5.51%	# VALOR!	PCQ
ISHARES PREFERRED AND INCOME SECURITIES ETF	USD	32.14	0.12%	-0.09%	1.61%	# VALOR!	NMQ
WISDOMTREE JAPAN HEDGED EQUITY ETF	USD	105.57	1.51%	3.41%	8.94%	# VALOR!	PCQ
GRAYSCALE BITCOIN TRUST (BTC)	USD	59.58	-3.28%	-7.37%	57.45%	# VALOR!	PCQ

Fuente: Refinitiv

Principales índices

	Cierre	1 D	5 D	1 M	YTD	Cap. Burs. (US\$ Mill.)
▲ Dow Jones (EEUU)	38,790.43	0.20%	0.05%	1.07%	18.51%	# VALOR!
▲ Standard & Poor's 500 (EEUU)	5,149.42	0.63%	0.62%	4.18%	32.99%	# VALOR!
▲ NASDAQ Composite (EEUU)	16,103.45	4.01%	-0.16%	0.53%	0.11%	# VALOR!
▲ Stoxx EUROPE 600 (Europa)	503.94	5.63%	0.49%	4.19%	22.26%	781,509,183
▲ DAX (Alemania)	17,932.68	58427.02%	1.05%	6.09%	35.30%	3,262
▲ FTSE 100 (Reino Unido)	7,722.55	0.82%	0.70%	1.44%	8.85%	710
▲ CAC 40 (Francia)	8,148.14	1.50%	1.60%	7.35%	30.02%	2,527,183
▲ IBEX 35 (España)	10,596.70	2.82%	2.62%	6.59%	33.18%	1,069,193
▼ MSCI AC Asia Pacific Index	535.00	-0.43%	-0.29%	5.96%	23.39%	# VALOR!
▲ HANG SENG (Hong Kong)	16,737.12	2.35%	0.90%	7.91%	13.96%	# VALOR!
▲ SHANGHAI SE Comp. (China)	3,084.93	1.28%	0.54%	14.16%	6.62%	67,476,632
▲ NIKKEI 225 (Japón)	39,740.44	2.67%	2.37%	9.31%	44.05%	# VALOR!
▼ S&P / ASX 200 (Australia)	7,675.80	-2.18%	-0.37%	0.65%	11.84%	28,251
▲ KOSPI (Corea del Sur)	2,685.84	0.20%	0.98%	3.65%	17.10%	7,157,366

*Leyenda: Variación 1D: 1 Día; 5D: 5 Días; 1M: 1 Mes; YTD: Var. % a la fecha

Fuente: Refinitiv, Bloomberg

Retna Variable

Estados Unidos (Acciones del SPX Index)

Más Subieron	Mon.	Precio	▲ %	Bolsa
NVIDIA CORP/d	USD	884.55	47.74%	NSQ
CNSTLN ENRGY O/d	USD	168.84	42.25%	NSQ
DAVITA INC/d	USD	137.02	31.89%	NYQ
SIGNATURE BK O/d	USD	2.035	31.29%	PNK
RALPH LAUREN C/d	USD	182.99	31.14%	NYQ

Fuente: Refinitiv

Más Bajaron	Mon.	Precio	▼ %	Bolsa
WALMART INC/d	USD	60.86	-62.62%	NYQ
CHARTER COMM O/d	USD	296.18	-21.78%	NSQ
HGH WR NTWRK O/d	USD	0.0554	-21.55%	PNK
SVB FINL GRP O/d	USD	0.08	-20.00%	PNK
WRN BR5 DS A O/d	USD	8.48	-19.54%	NSQ

Fuente: Refinitiv

Europa (Acciones del STOXX EUROPE 600)

Más Subieron	Mon.	Precio	▲ %	Bolsa
AEDIFICA NV/d	EUR	52.5	0.96%	BRU
BELLWAY/d	Gbp	2728	0.66%	LSE
ENCAVIS/d	EUR	16.88	0.45%	GER
ORKLA A/d	NOK	76.1	0.42%	OSL
EXOR NV/d	EUR	101.95	0.39%	AEX

Fuente: Refinitiv

Más Bajaron	Mon.	Precio	▼ %	Bolsa
FASTIGHETS BAL/d	SEK	69.92	-2.18%	STO
HEXATRONIC/d	SEK	26.27	-2.12%	STO
AZA GN	AUD	0.17	0.00%	NSX
ANTERO MIDSTRE/d	USD	13.41	0.37%	NYQ
EXOR NV/d	EUR	101.95	0.39%	AEX

Fuente: Refinitiv

Monedas

	Precio	1 D*	5 D*	1 M*	YTD*
▲ Euro	1.0873	0.02%	-0.49%	1.23%	10.02%
▼ Yen	149.09	-0.03%	1.46%	0.28%	0.26%
▲ Yuan	7.1981	0.00%	0.22%	0.00%	-1.42%
▼ Won Coreano	1335.7	-0.04%	1.90%	0.19%	-6.32%
▲ Libra Esterlina	1.2727	0.00%	-0.66%	1.56%	10.97%
▼ Dólar de Hong Kong	7.819	0.00%	-0.03%	-0.03%	-0.38%
▲ Dólar Australiano	0.6559	0.00%	-0.83%	1.19%	2.53%

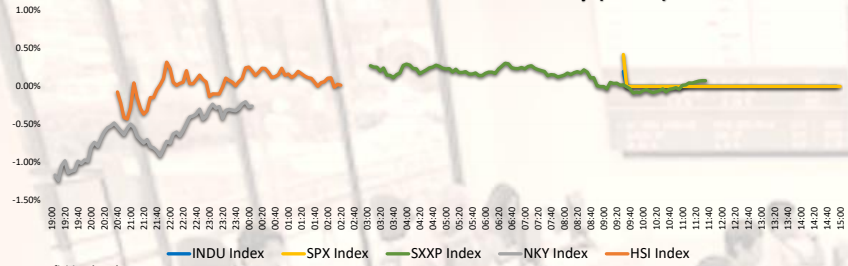
*Leyenda: Variación 1D: 1 Día; 5D: 5 Días; 1M: 1 Mes; YTD: Var. % a la fecha

Materias Primas

	Precio	1 D*	5 D*	1 M*	YTD*
Oro (US\$ Oz. T) (LME)	2159.9495	0.00%	-1.03%	6.68%	32.26%
Plata (US\$ Oz. T) (LME)	25.0316	-0.01%	2.50%	11.96%	30.78%
Cobre (US\$ TM) (LME)	8968.5	0.00%	4.78%	8.75%	19.23%
Zinc (US\$ TM) (LME)	2520.01	0.00%	-0.51%	4.64%	-7.88%
Petroleo WTI (US\$ Barril) (NYM)	82.72	2.07%	6.15%	13.55%	10.99%
Estrao (US\$ TM) (LME)	28513.25	0.00%	3.54%	16.14%	61.52%
Plomo (US\$ TM) (LME)	2108.77	0.00%	-0.31%	-0.19%	6.63%
Azúcar #11 (US\$ Libra) (NYB-ICE)	#N/A N/A	# VALOR!	# VALOR!	# VALOR!	# VALOR!
Cacao (US\$ TM) (NYB-ICE)	22.16	0.18%	0.96%	-2.68%	37.64%
Café Arábica (US\$ TM) (NYB-ICE)	8172	1.92%	21.46%	61.06%	258.89%

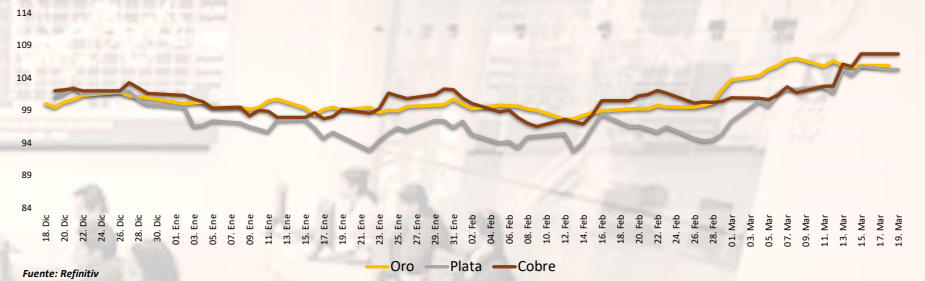
*Leyenda: Variación 1D: 1 Día; 5D: 5 Días; 1M: 1 Mes; YTD: Var. % a la fecha

Mercado Evolución Intraday (var %)



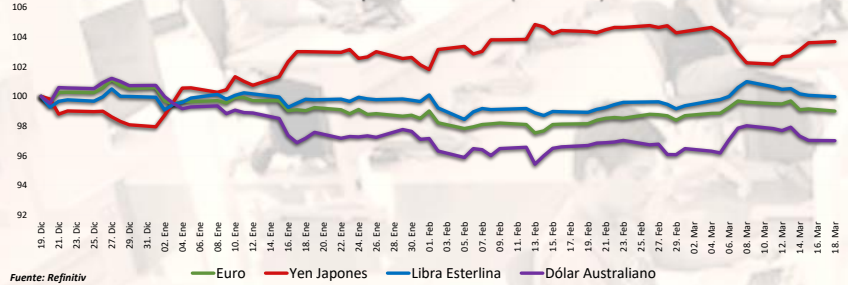
Fuente: Refinitiv, Bloomberg

Índices de Metales principales (3 meses)



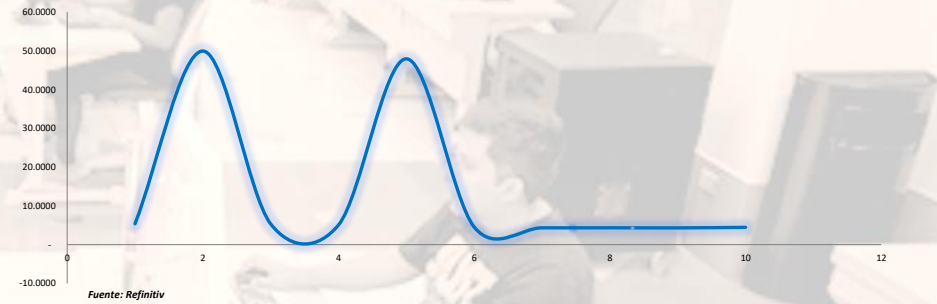
Fuente: Refinitiv

Índices de Tipo de Cambio (3 meses)



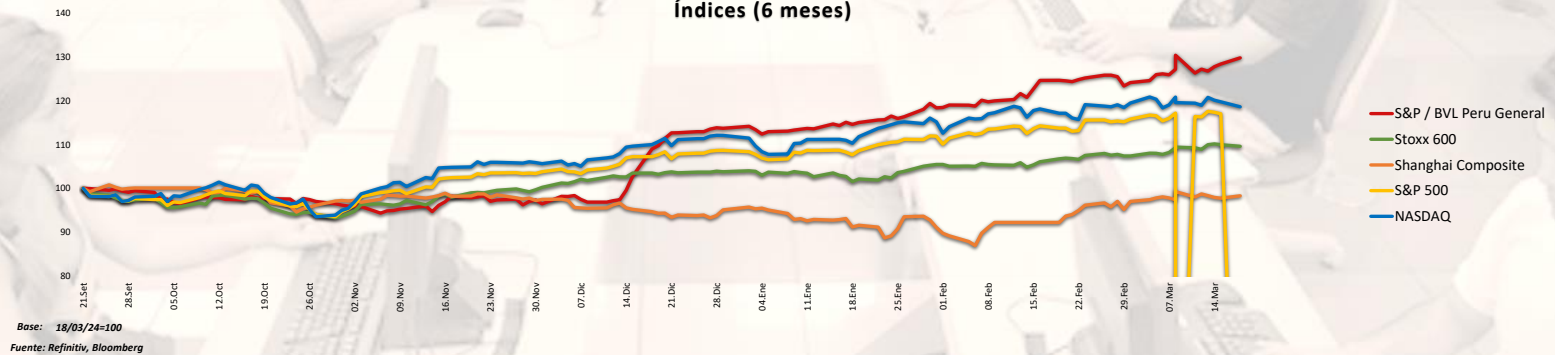
Fuente: Refinitiv

Curva de Rendimiento Bonos Tesoro EEUU (%)



Fuente: Refinitiv

Índices (6 meses)



Base: 18/03/24=100
Fuente: Refinitiv, Bloomberg

Coordinador Laboratorio de Mercado de Capitales: MS Javier Penny Pestana
Apoyo: Alfonso Ramirez, Luis Muedas, Leonardo Román y Kiara Gallo
email: pulsobursatil@ulima.edu.pe

RANKING ACCIONES LIMA

Código	Moneda	Precio	1 D*	5 D*	1 M*	YTD*	Frecuencia	Volumen	Beta	Rentabilidad por Dividendos (%)	Precio-Beneficio	Capitalización Bursátil (M US\$)	Sector	Participación Índice
ALICORCLM	S/.	6.90	0.00%	-0.43%	6.15%	6.68%	5.00%	23,526	0.61	4.03	11.48	78,537	Industrial	-18.93%
BACKUSILM	S/.	23.40	1.96%	1.74%	1.74%	0.44%	90.00%	2,333	0.35	7.23	0.00	696,880	Industriales	-29.62%
BAP	US\$	173.01	0.24%	-0.06%	12.75%	27.53%	90.00%	282,657	1.15	3.93	9.01	34,246,461	Diversas	3.09%
BVN	S/.	1.73	0.58%	1.17%	6.79%	19.46%	85.00%	229,734	0.75	6.82	0.00	23,152	Bancos y Financieras	-12.24%
CASAGRCLM	S/.	1.73	0.58%	1.17%	6.79%	19.46%	85.00%	229,734	0.75	6.82	0.00	23,152	Bancos y Financieras	-12.24%
BBVACIPELM	US\$	173.01	0.24%	-0.06%	12.75%	27.53%	90.00%	282,657	1.15	3.93	9.01	34,246,461	Diversas	3.09%
CORAREILM	S/.	1.09	0.00%	0.93%	6.86%	-20.29%	80.00%	1,291	0.82	1.83	0.00	7,169	Industriales	-35.16%
CPAC.K	US\$	6.50	-0.31%	0.93%	27.70%	25.93%	90.00%	8,648	0.52	8.63	51.46	36,456	Industriales	-4.27%
CYBERECLM	US\$	41.00	-1.20%	2.50%	6.47%	47.48%	85.00%	3,985	1.02	5.16	13.55	4,038,409	Mineras	15.71%
ENGEFCLM	S/.	2.13	1.43%	1.43%	-0.47%	-29.27%	90.00%	14,128	0.62	10.45	5.57	62,047	Servicios Públicos	-53.64%
ENDISCLM	US\$	41.00	-1.20%	2.50%	6.47%	47.48%	85.00%	3,985	1.02	5.16	13.55	4,038,409	Mineras	15.71%
FEBREYCLM	S/.	3.12	-0.95%	-1.58%	11.43%	54.13%	90.00%	510,833	0.89	7.80	0.00	505,274	Diversas	16.09%
AEZACLIM	S/.	0.78	0.00%	-2.50%	39.29%	-3.92%	65.00%	66	0.65	0.00	7.97	1,329	Diversas	-12.26%
IFS	US\$	26.78	-0.52%	-5.37%	13.14%	13.96%	90.00%	48,335	1.14	4.38	7.92	946,631	Diversas	-6.81%
INRETCILM	US\$	35.60	-0.56%	-1.11%	0.28%	10.66%	80.00%	89,946	0.65	2.31	14.50	1,648,094	Diversas	-21.45%
LUSURCLM	S/.	15.80	0.00%	-1.25%	-1.25%	12.47%	85.00%	14,171	0.49	6.69	0.00	8,973	Servicios Públicos	-11.10%
MINSURILM	S/.	4.70	2.17%	9.30%	10.33%	40.57%	90.00%	66,786	0.95	4.90	23.01	208,574	Mineras	1.78%
SCCO.K	US\$	102.60	-0.39%	18.68%	24.80%	69.90%	90.00%	2,270,568	1.26	3.11	28.96	183,359,901	Mineras	15.10%
SIDERCLM	S/.	1.41	0.71%	1.44%	9.30%	-5.86%	85.00%	2,513	0.66	13.84	0.00	10,629	Industriales	-34.51%
UNACEMCLM	S/.	2.75	0.00%	0.00%	-0.08%	11.16%	10.00%	0	-0.02	4.16	0.00	NULL	Diversas	-3.69%
VOICABCLM	S/.	2.75	0.00%	0.00%	-0.08%	11.16%	10.00%	0	-0.02	4.16	0.00	NULL	Diversas	-3.69%
BROCALCLM	S/.	1.73	0.58%	1.17%	6.79%	19.46%	85.00%	229,734	0.75	6.82	0.00	23,152	Bancos y Financieras	-12.24%
CORARECLM	S/.	1.73	0.58%	1.17%	6.79%	19.46%	85.00%	229,734	0.75	6.82	0.00	23,152	Bancos y Financieras	-12.24%
ENGECLM	S/.	3.96	0.76%	-2.22%	-1.74%	-41.11%	90.00%	124,332	0.82	3.29	19.80	1,122,232	Servicios Públicos	-76.64%
GBVIACLIM	S/.	0.78	0.00%	-2.50%	39.29%	-3.92%	65.00%	66	0.65	0.00	7.97	1,329	Diversas	-12.26%

Cantidad de Acciones: 25
Fuente: Refinitiv

Subieron
Bajaron
Mantuvieron

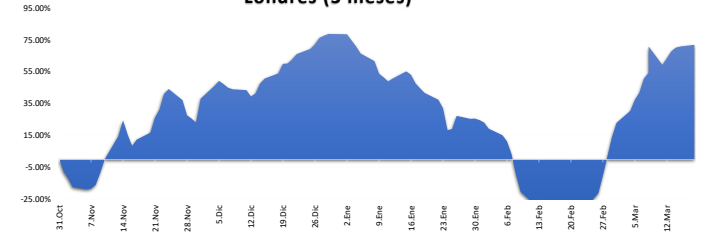
** PER se utiliza en el mercado de valores y moneda original del instrumento
* Leyenda: Variación 1D: 1 Día; 5D: 5 Días; 1M: 1 Mes; YTD: Var. % a la fecha

Índices Sectoriales

	Cierre	1 D*	5 D*	1 M*	YTD*	Beta
S&P/BVL Consumer Index	1,317.67	0.56%	0.06%	0.46%	6.82%	0.22
S&P/BVL Industrial Index	300.17	-0.51%	0.20%	11.21%	21.61%	0.11
S&P/BVL Financials Index	1,234.19	0.55%	-0.92%	-1.38%	29.12%	1.45
S&P/BVL Construction Index	262.06	-0.23%	1.40%	13.72%	7.80%	0.08
S&P/BVL Public Services Index	1,065.10	1.01%	-0.51%	2.11%	37.58%	0.23
S&P/BVL Mining Index	679.26	0.54%	13.67%	14.99%	71.94%	1.28
S&P/BVL Electric Utilities Index	1,039.80	1.01%	-0.51%	2.11%	37.58%	0.23

*Leyenda: Variación 1D: 1 Día; 5D: 5 Días; 1M: 1 Mes; YTD: Var. % a la fecha
Fuente: Refinitiv

Correlación Rend. Índice Minero vs Índice de Metales de Londres (3 meses)



Fuente: Refinitiv

Rating Crédito Latinoamérica

CLASIFICACIONES DE RIESGO

País	Moody/s	Fitch	S&P
Perú	A	#N/A Reque: #N/A	Requesting Data...
México	A+	#N/A Reque: #N/A	Requesting Data...
Venezuela	WR	#N/A Reque: #N/A	Requesting Data...
Brazil	BBB	#N/A Reque: #N/A	Requesting Data...
Colombia	BB+	#N/A Reque: #N/A	Requesting Data...
Chile	AA-	#N/A Reque: #N/A	Requesting Data...
Argentina	CCC	#N/A Reque: #N/A	Requesting Data...
Panamá	WD	#N/A Reque: #N/A	Requesting Data...

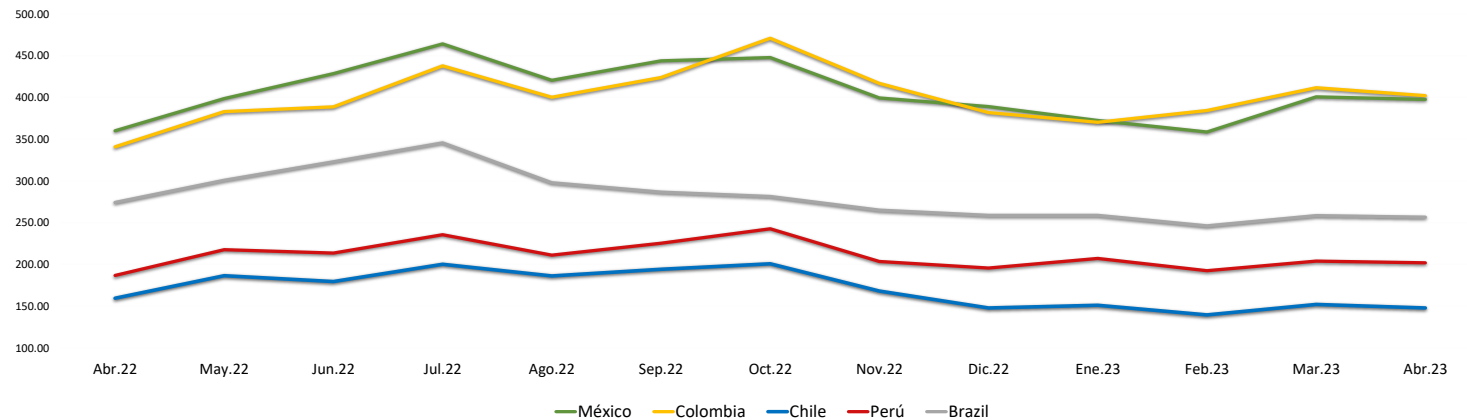
Fuente: Refinitiv, Bloomberg

Leyenda

	Moody/s	Fitch	S&P
Prime	Aaa	AAA	AAA
Alto Grado	Aa1	AA+	AA+
	Aa2	AA	AA
	Aa3	AA-	AA-
Grado Alto Medio	A1	A+	A+
	A2	A	A
	A3	A-	A-
Grado Bajo Medio	Baa1	BBB+	BBB+
	Baa2	BBB	BBB
	Baa3	BBB-	BBB-
Sin Grado de Inversión Especulativo	Ba1	BB+	BB+
	Ba2	BB	BB
	Ba3	BB-	BB-
Altamente Especulativo	B1	B+	B+
	B2	B	B
	B3	B-	B-
Riesgo Sustancial	Caa1	CCC+	CCC+
	Caa2	CCC	CCC
	Caa3	CCC-	CCC-
Extremadamente Especulativo	Ca	CC	CC
		C	C
Poca esperanzas de Pago		RD	SD
Impago	C	DDD	D
		DD	D
Sin Clasificar		D	
	WR		NR

Fuente: Refinitiv, Bloomberg

Riesgo País Latinoamérica (pbs)



	Abr.22	May.22	Jun.22	Jul.22	Ago.22	Sep.22	Oct.22	Nov.22	Dic.22	Ene.23	Feb.23	Mar.23	Abr.23
Perú	186.67	217.55	213.55	235.43	211.00	225.27	242.59	203.41	195.50	207.05	192.30	203.83	201.90
Brazil	274.06	300.64	322.82	345.48	297.70	286.56	281.30	264.90	258.64	258.64	246.10	258.35	256.55
Chile	159.44	186.32	179.32	200.10	186.09	194.05	200.69	167.97	147.82	150.95	139.45	152.00	147.75
Colombia	340.78	383.05	388.73	437.86	400.26	423.83	470.84	416.81	381.77	370.18	384.35	411.61	402.15
México	360.00	398.59	428.41	464.10	420.43	443.77	447.72	399.31	389.00	372.32	358.55	400.70	397.60

Fuente: BCRP