

LATINOAMERICA

Lima, 16 de Abril de 2024

Perú: El índice General de la BVL finalizó la sesión de hoy con un resultado negativo de -0.36%. El índice mantiene una tendencia positiva acumulada anual de +11.03% en moneda local y una tendencia acumulada positiva de +11.73% en moneda ajustada en dólares. Con respecto al S&P/BVL Perú SEL varió en -0.29% mientras que el S&P/BVL LIMA 25 en -0.23%. El spot PEN alcanzó S/.3.6821. Titular: MEF sobre Panamericanos Lima 2027: por cada dólar invertido retornarán hasta US\$ 4

Chile: El índice IPSA culminó el día con un retorno positivo de +1.34%. Los sectores más beneficiados de la jornada fueron Energía (+3.23%) y Materiales (+2.20%). Las acciones con el mejor desempeño fueron EMPRESAS COPEC SA (+3.23%) y RIPLEY CORP SA (+2.93%). Titular: "La inflación continúa su retorno al nivel objetivo"

Colombia: El índice COLCAP concluyó la sesión con un retorno negativo de -1.51%. Los sectores más perjudicados de la jornada fueron Materiales (-3.75%) y Utilidades (-2.28%). Las acciones con peor desempeño fueron MINEROS SA (-5.56%) y GRUPO ARGOS SA (-4.54%). Titular: Gobierno confirma viabilidad de subterranizar parte del Metro de Bogotá

México: El índice IPC cerró el día en terreno negativo de -0.32%. Los sectores más perjudicados de la jornada fueron los de Financials (-1.81%) y Materiales (-0.40%). Las acciones con peor desempeño fueron BANCO DEL BAJIO (-4.20%) y GRUPO TELEvisa (-2.61%). Titular: Senadores de EU proponen arancel de 25% vs. acero mexicano: 'Es hora de dejar de negociar con ellos'

Brasil: El índice IBOVESPA cerró el día en terreno positivo de +1.22%. Los sectores más beneficiados de la jornada fueron Tecnología (+3.13%) y Energía (+3.00%). Las acciones con mejor desempeño fueron PET CENTER COMERCIO E PARTIC (+6.97%) y NATURA & CO HOLDING SA (+6.64%). Titular: El gobierno realiza ajustes finales en el paquete de ayuda a las aerolíneas para intentar reducir el costo de los vuelos.

Renta Variable

Más Subieron	Bolsa	Mon.	Precio	▲ %
INRETAIL PERU CO	LMA	USD	29.00	1.05%
WALMART DE MEXIC	MEX	MXN	65.42	0.88%
GRUPO MEXICO-B	MEX	MXN	103.59	0.58%
INFRAESTRUCTURA	SAO	BRL	7.65	0.13%
EMPRESAS COPEC	SGO	CLP	7,004.00	0.06%

Fuente: Refinitiv

Más Bajaron	Bolsa	Mon.	Precio	▼ %
INDUSTRIAS I MEX	MEX	MXN	308	-5.70%
GRUPO CARSO-A1	MEX	MXN	137	-4.53%
ORBITA ADVAI MEX	MEX	MXN	35	-4.06%
BOLSA MEXICANA	MEX	MXN	34	-3.05%
BECLE SAB DI MEX	MEX	MXN	34	-2.94%

Fuente: Refinitiv

Por Monto Negociado	Bolsa	Monto (US\$)
WALMART DE MEXIC	MEX	50,155.08
GRUPO MEXICO-B	MEX	41,503.12
GRUPO F BANORT-O	MEX	32,579.88
CEMEX SAB-CPO	MEX	26,422.92
FOMENTO ECON-UBD	MEX	19,784.35

Fuente: Refinitiv

Por Volumen	Bolsa	Volumen
BANCO SANTANDER	SGO	132,448,953.00
BANCO DE CHILE	SGO	51,145,825.00
ENEL CHILE SA	SGO	34,941,464.00
CEMEX SAB-CPO	MEX	31,371,637.00
ENEL AMERICAS SA	SGO	22,802,730.00

Fuente: Refinitiv

ETFs

	Mon.	Cierre	1 D	5 D	1 M	YTD	Bolsa
ISHARES MSCI ALL PERU CAPPED	Access De	USD	USD	USD	USD	CAD	USD
ISHARES MSCI CHILE CAPPED	Access De	25.71	-1.83%	-7.92%	2.31%	-2.24%	BTQ
GLOBAL X MSCI COLOMBIA	Access De	25.49	-0.78%	-6.53%	9.45%	22.78%	PCQ
ISHARES MSCI MEXICO CAPPED	Access De	169.35	-3.32%	-7.71%	0.19%	26.63%	LSE
ISHARES MSCI EMERGING MARKETS	USD	39.74	-1.32%	-4.93%	-0.72%	3.46%	PCQ
VANGUARD FTSE EMERGING MARKETS	Access De	33.92	-0.96%	-2.84%	0.92%	5.21%	TOR
ISHARES CORE MSCI EMERGING MARKETS	Access De	50.04	-1.26%	-4.78%	-0.73%	5.84%	PCQ
ISHARES JP MORGAN EMERGING MARKETS BONDS	USD	86.66	-0.31%	-3.58%	-2.12%	1.40%	NMQ
MORGAN STANLEY EMERGING MARKETS DOMESTIC	Access De	4.49	-0.88%	-4.87%	-4.47%	3.46%	NYQ
ISHARES MSCI BRAZIL ETF	USD	30.08	-2.37%	-8.82%	-8.43%	-1.67%	PCQ

Fuente: Refinitiv

Principales índices

	Cierre	1 D	5 D	1 M	YTD	# VALORI
▼ IPSA (Chile)	6,430.61	-0.76%	-3.57%	2.74%	22.61%	111,460
▼ IGPA (Chile)	32,624.79	-0.70%	-3.36%	2.75%	15.87%	135,005
▲ COLSC (Colombia)	913.31	0.68%	0.80%	11.76%	-2.43%	2,914
▼ COLCAP (Colombia)	1,376.57	-0.22%	-2.32%	5.82%	10.27%	65,293
▼ S&P/BVL LIMA (Peru)	27,393.84	-0.22%	-0.57%	-4.50%	23.57%	143,934
▲ S&P/BVL SEL (Peru)	707.88	0.39%	-0.48%	-6.20%	23.03%	125,451
▼ S&P/BVL LIMA 25	33,236.36	-0.03%	0.21%	-10.04%	8.84%	142,329
▼ IPC (México)	55,797.25	-0.33%	-3.08%	0.58%	11.21%	429,152
▼ IBOVESPA (Brazil)	124,388.62	-0.75%	-4.2%	-2.90%	12.2%	676,065

*Leyenda: Variación 1D: 1 Día; 5D: 5 Días; 1M: 1 Mes; YTD; Var. % a la fecha
Fuente: Refinitiv, Bloomberg

Monedas

	Precio	1 D*	5 D*	1 M*	YTD*
Sol (PEN)	3.75	0.14%	1.87%	0.43%	-2.18%
▲ Peso Chileno (CLP)	981.70	0.18%	4.33%	0.14%	9.07%
▲ Peso Colombiano (COP)	3,920.75	0.01%	4.01%	-0.49%	-18.43%
▲ Peso Mexicano (MXN)	17.07	0.10%	4.20%	0.75%	-11.17%
▲ Real Brasileiro (BRL)	5.29	0.07%	5.54%	6.62%	0.32%

*Leyenda: Variación 1D: 1 Día; 5D: 5 Días; 1M: 1 Mes; YTD; Var. % a la fecha
Fuente: Refinitiv

Renta Fija

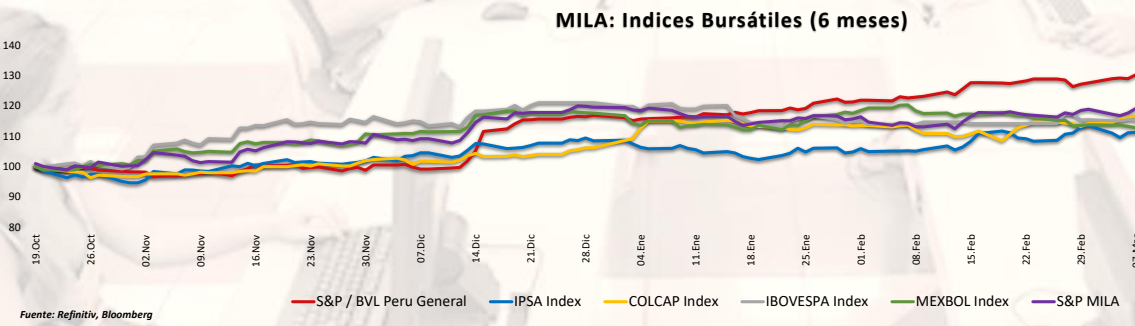
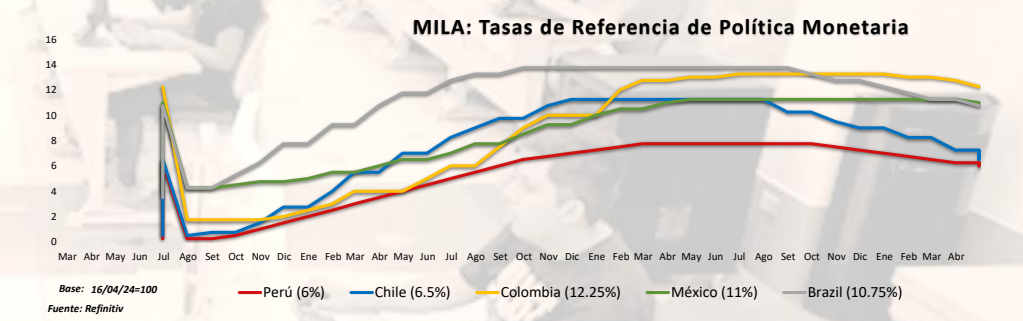
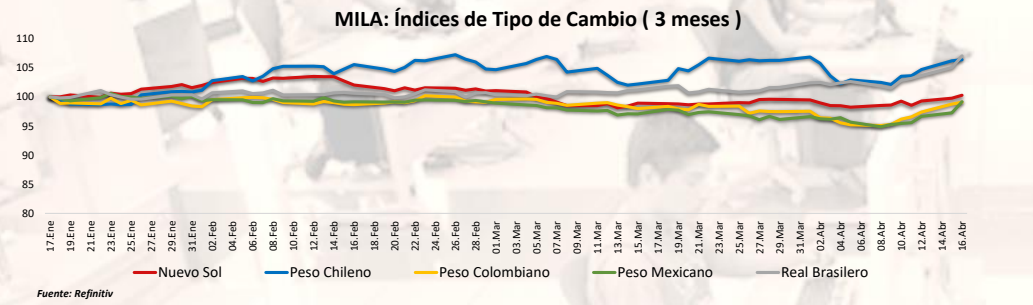
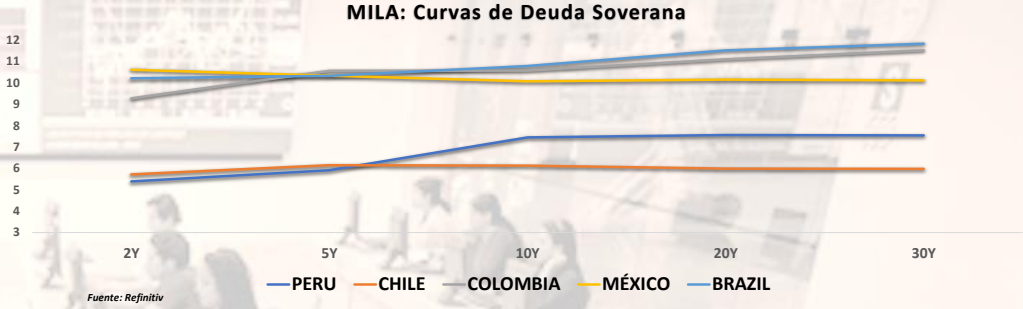
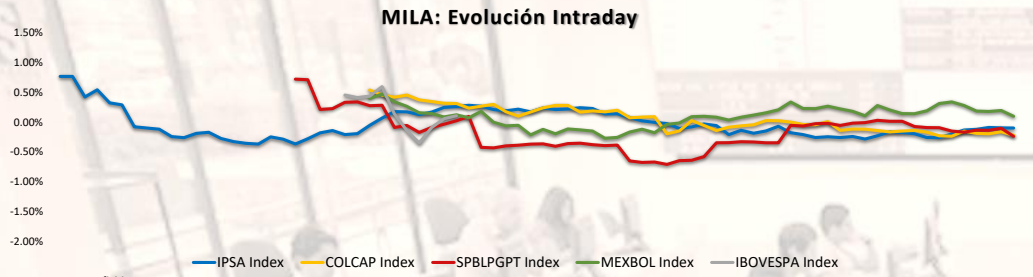
Instrumento	Moneda	Precio	Bid Yield (%)	Ask Yield (%)	Duración
PERU 7.35 07/21/25	USD	USD	USD	USD	USD
PERU 4.125 08/25/27	USD	4.92	97.55	477.4%	3.33
PERU 8.75 11/21/33	USD	5.60	124.14	545.3%	7.06
PERU 6.55 03/14/37	USD	5.56	108.59	551.2%	8.40
PERU 5.625 11/18/2050	USD	5.60	100.47	553.7%	14.07
CHILE 2.45 01/31/31	USD	4.79	86.04	476.1%	6.37
CHILE 3.125 01/21/26	USD	4.60	97.44	442.1%	1.93
CHILE 3.625 01/30/42	USD	5.47	79.19	535.2%	12.92
COLOM 11.85 03/09/28	USD	7.05	117.36	687.9%	3.34
COLOM 10.375 01/28/33	USD	7.45	119.09	702.9%	6.11
COLOM 7.375 09/18/37	USD	7.32	100.27	722.5%	8.65
COLOM 6.125 01/18/41	USD	7.45	87.53	731.5%	10.00
MEX 4 10/02/23	MXV	4.54	88.58	443.7%	7.13
MEX5.55 01/45	USD	6.17	93.02	609.6%	11.98

Fuente: Refinitiv

Coordinador Laboratorio de Mercado de Capitales: MS Javier Penny Pestana

Apoyo: Alfonso Ramirez, Luis Muedas, Leonardo Román y Kiara Gallo

email: pulsobursatil@ulima.edu.pe



Coordinador Laboratorio de Mercado de Capitales: MS Javier Penny Pestana
Apoyo: Alfonso Ramírez, Luis Muedas, Leonardo Román y Kiara Gallo
email: pulsobursatil@ulima.edu.pe

MUNDO

Estados Unidos:

El mercado estadounidense cerró con rendimientos mixtos. El DOW JONES cerró con ganancias el martes, ya que los inversores reaccionaron a otro lote de resultados trimestrales corporativos y a los comentarios del presidente de la Fed, Powell. Los comentarios del presidente de la Fed, Powell, enfatizaron la necesidad de mantener tasas más altas durante un período prolongado para combatir la inflación, afectaron el sentimiento del mercado. El índice S&P 500 terminó con rendimientos negativos, ya que Bank of New York Mellon perdió un 2% después de un aumento del 5% en las ganancias. Bank of America cayó un 3,5% después de deprecia a los inversores, y Johnson & Johnson cayó un 2% a pesar de publicar resultados mixtos. Por último, el índice NASDAQ finalizó el día en negativo, ya que en el plano corporativo PNC disminuyó un 2% ya que sus ganancias superaron las expectativas pero los ingresos quedaron por debajo de los pronósticos. Tesla cayó un 2,7% después de la noticia de que el fabricante de vehículos eléctricos ha retrasado las entregas de Cybertruck. De este modo, DOW JONES +0.17%, S&P 500 -0.21%, NASDAQ -0.12% con el mercado teniendo rendimientos mixtos.

Europa:

Los principales índices europeos cerraron con rendimientos positivos. El índice paneuropeo STOXX 600 cerró con ganancias después de que los datos de inflación de EE.UU., ligeramente mejores de lo esperado, apenas influyeran en las expectativas sobre los futuros movimientos de la Reserva Federal. En el mercado inglés, el índice FTSE cerró la sesión en positivo, en un contexto en el que el crecimiento salarial más lento de lo esperado y un ligero aumento de la tasa de desempleo en el Reino Unido han impulsado las expectativas de que el Banco de Inglaterra comience a relajar su política monetaria este año. D el mismo modo, el mercado alemán cerró en verde, luego de que, respecto a las noticias económicas, los datos confirmaron que la tasa de inflación alemana se redujo en febrero hasta el 2,5%, su nivel más bajo desde junio de 2021. En el mercado Francés, la sesión cerró igualmente en verde, en una sesión volátil y marcando un nuevo máximo histórico. Entre los valores que más subieron se encuentran Renault (+4,61%), Alstom (+3,97%) y ArcelorMittal (+3,24%), mientras que Unibail-Rodamco cayó un 1,80%. Así, FTSE 100 +1.02%, CAC 40 +0.84%, DAX +1.23%, STOXX 600 +1.00% cerraron con rendimientos positivos.

Asia:

Los principales índices asiáticos cerraron con rendimientos mayoritariamente positivos. El mercado chino cerró a la baja, con las acciones continentales retrocediendo levemente desde los máximos de tres meses, ante ello, los inversores optaron por recoger beneficios mientras buscaban nuevos impulsores en el mercado. Prevaleció la cautela ante la lectura clave de la inflación en EE.UU., que podría influir en las perspectivas de la política monetaria de la Reserva Federal. Asimismo, el índice Hang Seng experimentó un cierre positivo, alcanzando su máximo de tres meses y medio. Este logro fue resultado del impulso alcista mantenido durante tres sesiones consecutivas, respaldado por un sólido repunte en todos los sectores. El mercado sureño terminó con resultados positivos, alcanzando su nivel más alto desde mayo de 2022. Además, Samsung Electronics, un importante componente del índice, avanzó un 1,2%, impulsado por el sólido crecimiento de las ventas en el lanzamiento de su serie Galaxy S24. Asimismo, el mercado japonés cerró a la baja. Las acciones japonesas alcanzaron sus niveles más bajos en tres semanas después de que los datos revelaran un aumento más alto de lo esperado en los precios a la producción en Japón en febrero. Esto respalda la idea de que el Banco de Japón podría considerar el inicio de un aumento en las tasas de interés próximamente. El mercado australiano terminó al alza, recuperándose de las pérdidas previas, destacando el rendimiento positivo en los sectores financieros y auríferos. De esta forma, NIKKEI -0.06%, HANG SENG +3.05%, CSI 300 +0.23%, S&P/ASX 200 +0.11%, KOSPI +0.83%, SHANGHAI COMPOSITE -0.41% terminaron con rendimientos mayoritariamente positivos.

ETFs

	Mon.	Cierre	1 D	5 D	1 M	YTD	Bolsa
SPDR S&P 500 ETF TRUST	USD	503.53	-0.18%	-3.04%	-0.72%	6.53%	PCQ
ISHARES MSCI EMERGING MARKETS ETF	USD	39.74	-1.32%	-4.93%	-0.72%	0.00%	PCQ
ISHARES IBOXX \$ HIGH YIELD CORPORATE BOND ETF	USD	75.68	-0.33%	-1.92%	-1.84%	-1.88%	PCQ
FINANCIAL SELECT SECTOR SPDR FUND	USD	39.59	-0.68%	-4.63%	-2.00%	4.85%	PCQ
VANECK GOLD MINERS ETF	USD	33.03	-1.49%	-3.36%	15.25%	8.08%	PCQ
ISHARES RUSSELL 2000 ETF	USD	195.06	-0.37%	-5.49%	-4.26%	-2.24%	PCQ
SPDR GOLD SHARES	USD	221.22	0.12%	1.63%	12.19%	15.99%	PCQ
ISHARES 20+ YEAR TREASURY BOND ETF	USD	88.30	-0.66%	-4.26%	-7.47%	-10.18%	NMQ
INVESCO QQQ TRUST SERIES 1	USD	431.10	0.01%	-2.52%	-1.14%	7.08%	NMQ
ISHARES BIOTECHNOLOGY ETF	USD	126.97	-0.68%	-5.44%	-7.55%	-8.04%	NMQ
ENERGY SELECT SECTOR SPDR FUND	USD	94.40	-0.87%	-3.17%	8.69%	11.40%	PCQ
PROSHARES ULTRA VIX ST FUTURES ETF	USD	39.19	-4.65%	16.64%	9.32%	-7.02%	BTQ
UNITED STATES OIL ETF	USD	81.33	-0.39%	0.22%	10.73%	23.66%	PCQ
ISHARES MSCI BRAZIL ETF	USD	30.08	-2.37%	-8.82%	-8.43%	-12.48%	PCQ
SPDR S&P OIL & GAS EXP & PRODUCTION ETF	USD	154.14	-0.84%	-3.58%	8.99%	11.74%	PCQ
UTILITIES SELECT SECTOR SPDR FUND	USD	62.77	-1.32%	-4.82%	0.30%	-2.30%	PCQ
ISHARES US REAL ESTATE ETF	USD	82.18	-1.49%	-7.90%	-8.06%	-10.89%	PCQ
SPDR S&P BIOTECH ETF	USD	85.61	-0.86%	-6.58%	-13.93%	-5.12%	PCQ
ISHARES IBOXX \$ INVESTMENT GRADE CORP BOND ETF	USD	104.54	-0.33%	-2.82%	-3.48%	-4.89%	PCQ
ISHARES JP MORGAN USD EMERGING MARKETS BOND ETF	USD	86.66	-0.31%	-3.58%	-2.12%	-1.72%	NMQ
REAL ESTATE SELECT SECT SPDR FUND	USD	36.03	-1.53%	-8.09%	-8.74%	-10.88%	PCQ
ISHARES CHINA LARGE-CAP ETF	USD	23.67	-1.05%	-3.74%	2.78%	1.85%	PCQ
CONSUMER STAPLES SPDR FUND	USD	73.11	0.04%	-1.97%	-2.13%	0.37%	PCQ
VANECK JUNIOR GOLD MINERS ETF	USD	40.83	-1.76%	-4.29%	17.40%	9.70%	PCQ
SPDR BLOOMBERG HIGH YIELD BOND ETF	USD	92.57	-0.33%	-1.96%	-1.88%	-1.98%	PCQ
VANGUARD REAL ESTATE INDEX FUND ETF	USD	79.19	-1.41%	-7.89%	-8.26%	-11.14%	PCQ
DIREXION DAILY GOLD MINERS INDEX BULL 2X SHARES	USD	37.21	-2.82%	-6.95%	29.70%	9.73%	PCQ
PROSHARES ULTRASHORT 20+ YEAR TREASURY	USD	37.66	1.29%	9.13%	15.91%	23.03%	PCQ
ISHARES MSCI EAFE ETF	USD	76.25	-0.99%	-3.91%	-1.82%	2.34%	PCQ
ISHARES PREFERRED AND INCOME SECURITIES ETF	USD	30.65	-0.21%	-4.22%	-4.10%	-1.61%	NMQ
WISDOMTREE JAPAN HEDGED EQUITY ETF	USD	106.66	-1.60%	-1.66%	1.43%	21.18%	PCQ
GRAYSCALE BITCOIN TRUST (BTC)	USD	55.88	-0.89%	-9.06%	1.18%	51.64%	PCQ

Fuente: Refinitiv

Principales índices

	Cierre	1 D	5 D	1 M	YTD	Cap. Burs. (US\$ Mill.)
▲ Dow Jones (EEUU)	37,798.97	0.17%	-2.79%	-2.04%	11.66%	
▼ Standard & Poor's 500 (EEUU)	5,051.41	-0.21%	-3.04%	-0.54%	27.64%	44,209
▲ NASDAQ Composite (EEUU)	15,865.25	2.48%	-1.92%	-2.71%	-2.39%	# VALOR!
▲ Stoxx EUROPE 600 (Europa)	483.89	1.43%	3.12%	1.53%	15.11%	726,127,666
▲ DAX (Alemania)	30.74	0.33%	1.52%	0.65%	34.24%	3,763
▲ FTSE 100 (Reino Unido)	7,820.36	2.10%	-1.44%	2.28%	4.10%	660
▼ CAC 40 (Francia)	7,932.61	-1.19%	-1.45%	0.00%	18.95%	3,714,233
▲ IBEX 35 (España)	10,626.90	2.15%	-2.67%	4.05%	26.49%	1,234,136
### MSCI AC Asia Pacific Index	#N/D	#N/D	#N/D	#N/D	#N/D	22,681
▼ HANG SENG (Hong kong)	16,248.97	-0.64%	-3.44%	0.53%	-10.74%	19,210
▼ SHANGHAI SE Comp. (China)	3,007.07	-1.28%	-1.36%	-1.34%	-4.53%	60,124,735
▼ NIKKEI 225 (Japón)	38,471.20	-1.94%	-3.27%	-4.06%	37.26%	704,183
▼ S&P / ASX 200 (Australia)	7,612.50	-2.99%	-2.71%	-1.45%	4.95%	54,075
▲ KOSPI (Corea del Sur)	2,609.63	-2.64%	-3.53%	-1.50%	7.24%	8,838,165

*Leyenda: Variación 1D: 1 Día; 5D: 5 Días; 1M: 1 Mes; YTD: Var. % a la fecha

Fuente: Refinitiv, Bloomberg

Retna Variable

Estados Unidos (Acciones del SPX Index)

Más Subieron	Mon.	Precio	▲ %	Bolsa
NVIDIA CORP/d	USD	884.55	47.74%	NSQ
CNSTLN ENRGY O/d	USD	168.84	42.25%	NSQ
DAVITA INC/d	USD	137.02	31.89%	NYQ
SIGNATURE BK O/d	USD	2.035	31.29%	PNK
RALPH LAUREN O/d	USD	182.99	31.14%	NYQ

Fuente: Refinitiv

Más Bajaron	Mon.	Precio	▼ %	Bolsa
WALMART INC/d	USD	60.86	-62.62%	NYQ
CHARTER COMM O/d	USD	296.18	-21.78%	NSQ
HGH WR NTWRK O/d	USD	0.0554	-21.55%	PNK
SVB FINL GRP O/d	USD	0.08	-20.00%	PNK
WRN BR5 DS A O/d	USD	8.48	-19.54%	NSQ

Fuente: Refinitiv

Europa (Acciones del STOXX EUROPE 600)

Más Subieron	Mon.	Precio	▲ %	Bolsa
AEDIFICA NV/d	EUR	52.5	0.96%	BRU
BELLWAY/d	Gbp	2728	0.66%	LSE
ENCAVIS/d	EUR	16.88	0.45%	GER
ORKLA A/d	NOK	76.1	0.42%	OSL
EXOR NV/d	EUR	101.95	0.39%	AEX

Fuente: Refinitiv

Más Bajaron	Mon.	Precio	▼ %	Bolsa
FASTIGHETS BAL/d	SEK	69.92	-2.18%	STO
HEXATRONIC/d	SEK	26.27	-2.12%	STO
AZA GN	AUD	0.17	0.00%	NSX
ANTERO MIDSTRE/d	USD	13.41	0.37%	NYQ
EXOR NV/d	EUR	101.95	0.39%	AEX

Fuente: Refinitiv

Monedas

	Precio	1 D*	5 D*	1 M*	YTD*
▼ Euro	1.0614	-0.03%	-2.22%	-2.22%	2.78%
### Yen	yes not have enough resources	# VALOR!	# VALOR!	# VALOR!	# VALOR!
▲ Yuan	7.237	0.00%	0.07%	0.56%	1.12%
▲ Won Koreano	1389.97	0.03%	2.88%	4.09%	4.87%
▲ Libra Esterlina	1.2424	0.00%	-1.99%	-2.20%	3.94%
▼ Dólar de Hong Kong	7.8313	0.00%	0.01%	0.09%	0.27%
▲ Dólar Australiano	0.6402	0.02%	-3.40%	-1.55%	-4.25%

*Leyenda: Variación 1D: 1 Día; 5D: 5 Días; 1M: 1 Mes; YTD: Var. % a la fecha

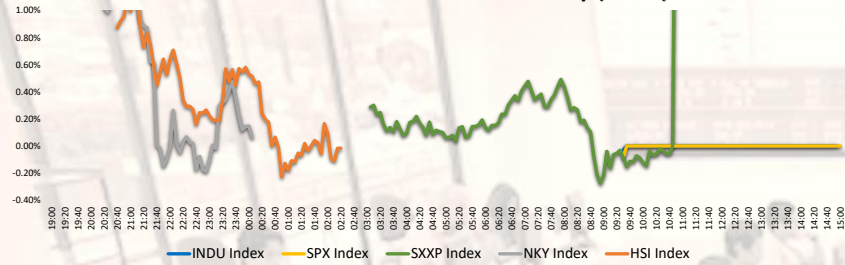
Materias Primas

	Precio	1 D*	5 D*	1 M*	YTD*
Oro (US\$ Oz. T) (LME)	2384.29	0.06%	1.35%	12.07%	36.27%
Plata (US\$ Oz. T) (LME)	28.1095	0.09%	-0.18%	18.71%	32.23%
Cobre (US\$ TM) (LME)	9499.47	0.00%	2.33%	13.08%	18.21%
Zinc (US\$ TM) (LME)	2754.62	0.00%	3.11%	14.09%	-6.61%
Petroleo WTI (US\$ Barril) (NYM)	85.36	-0.06%	0.15%	10.27%	15.71%
Estrao (US\$ TM) (LME)	32270	0.00%	3.48%	20.95%	40.81%
Plomo (US\$ TM) (LME)	2155.6	0.00%	1.58%	5.89%	1.54%
Azúcar #11 (US\$ Libra) (NYB-ICE)	#N/A N/A	# VALOR!	# VALOR!	# VALOR!	# VALOR!
Cacao (US\$ TM) (NYB-ICE)	19.53	-1.46%	-7.57%	-5.38%	19.67%
Café Arábica (US\$ TM) (NYB-ICE)	9819	-7.01%	2.35%	62.65%	305.07%

*Leyenda: Variación 1D: 1 Día; 5D: 5 Días; 1M: 1 Mes; YTD: Var. % a la fecha

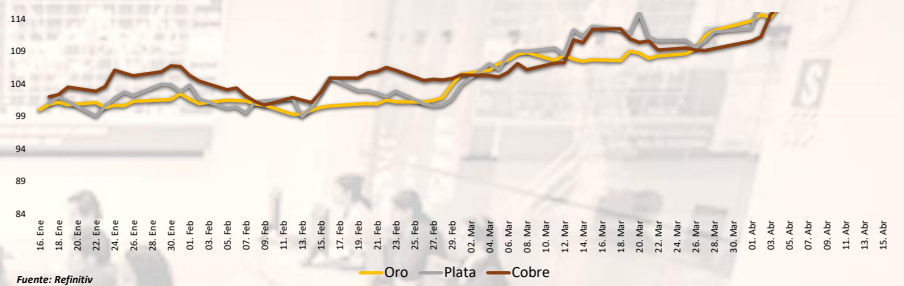
Coordinador Laboratorio de Mercado de Capitales: MS Javier Penny Pestana
Apoyo: Alfonso Ramirez, Luis Muedas, Leonardo Román y Kiara Gallo
email: pulsobursatil@ulima.edu.pe

Mercado Evolución Intraday (var %)



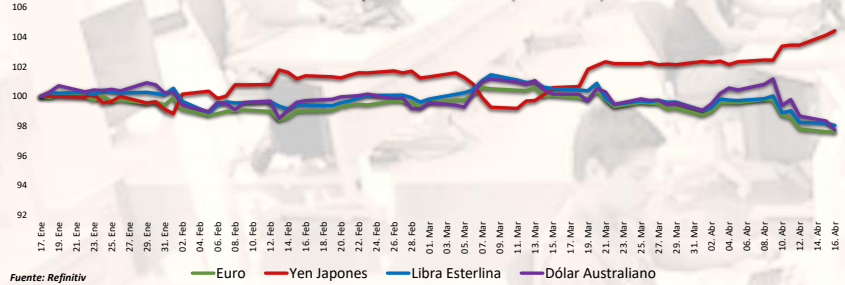
Fuente: Refinitiv, Bloomberg

Índices de Metales principales (3 meses)



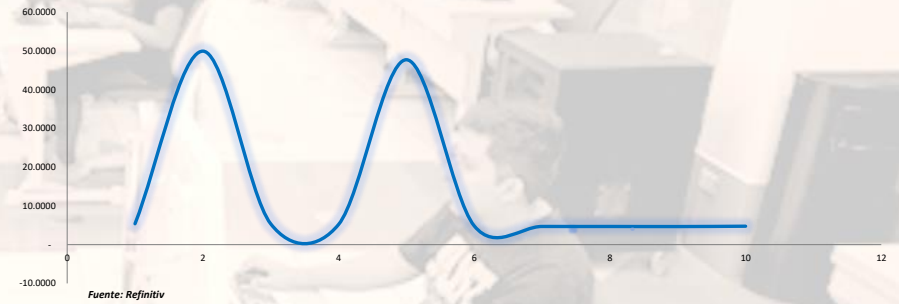
Fuente: Refinitiv

Índices de Tipo de Cambio (3 meses)



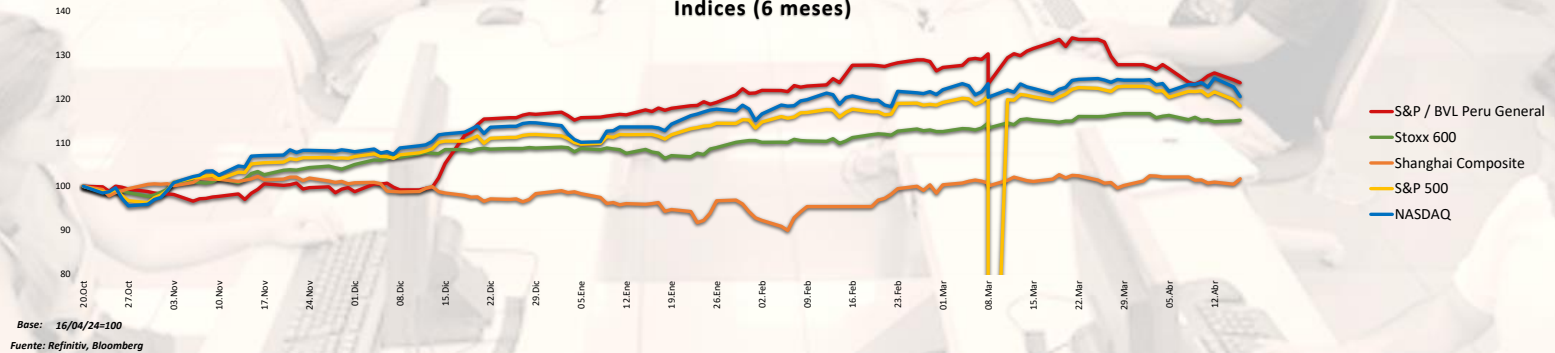
Fuente: Refinitiv

Curva de Rendimiento Bonos Tesoro EEUU (%)



Fuente: Refinitiv

Índices (6 meses)



Base: 16/04/24=100
Fuente: Refinitiv, Bloomberg

Coordinador Laboratorio de Mercado de Capitales: MS Javier Penny Pestana
Apoyo: Alfonso Ramirez, Luis Muedas, Leonardo Román y Kiara Gallo
email: pulsobursatil@ulima.edu.pe

RANKING ACCIONES LIMA

Código	Moneda	Precio	1 D*	5 D*	1 M*	YTD*	Frecuencia	Volumen	Beta	Rentabilidad por Dividendos (%)	Precio-Beneficio	Capitalización Bursátil (M US\$)	Sector	Participación Índice
ALICORCLIM	S/.	5.30	1.15%	-4.16%	-22.85%	-18.06%	5.00%	334,157	0.63	5.31	8.42	92,038	Industrial	-32.17%
BACKUSILIM	S/.	21.40	0.17%	0.65%	-2.56%	-1.71%	90.00%	3,018	0.37	7.67	0.00	5,652	Industriales	-22.78%
BAP	US\$	159.64	-0.43%	-6.74%	-8.24%	17.68%	90.00%	466,226	1.15	4.23	8.31	24,527,216	Diversas	-0.43%
BVN	S/.	1.32	0.00%	-0.34%	-0.90%	-0.90%	85.00%	659,442	0.78	14.62	0.00	140,217	Bancos y Financieras	-20.68%
CASAGRCLIM	S/.	1.32	0.00%	-0.34%	-16.56%	-0.90%	85.00%	659,442	0.78	14.62	0.00	140,217	Bancos y Financieras	-20.68%
BBVACIPELIM	US\$	159.64	-0.43%	-6.74%	-8.24%	17.68%	90.00%	466,226	1.15	4.23	8.31	24,527,216	Diversas	-0.43%
CORAREILIM	S/.	0.98	-1.01%	-0.66%	-12.86%	-27.35%	80.00%	23,536	0.85	1.82	0.00	21,322	Industriales	-33.24%
CPACK	US\$	5.16	0.39%	-0.19%	-10.57%	-0.03%	90.00%	5,510	0.58	10.62	41.17	12,524	Industriales	-18.57%
CYBERCLIM	US\$	34.01	-1.42%	4.18%	-12.05%	23.88%	85.00%	21,445	1.04	1.24	0.00	49,477	Mineras	-2.70%
ENGERCLIM	S/.	21.04	1.52%	4.06%	-0.90%	-30.89%	90.00%	20,644	0.62	10.55	5.41	15,947	Servicios Públicos	-49.87%
ENDISCLIM	US\$	34.01	-1.42%	4.18%	-12.05%	23.88%	85.00%	21,445	1.04	1.24	0.00	49,477	Mineras	-2.70%
FEBREYCLIM	S/.	2.63	-1.48%	0.65%	-9.15%	38.23%	90.00%	285,734	0.90	9.77	0.00	55,751	Diversas	16.41%
AEZACLIM	S/.	0.70	0.00%	16.67%	-12.50%	-13.78%	65.00%	92,699	0.66	0.00	7.16	2,750	Diversas	-5.26%
IFS	US\$	22.47	0.76%	-2.77%	-20.88%	-4.38%	90.00%	188,159	1.12	4.48	6.66	3,542,689	Diversas	-23.73%
INRETCCLIM	US\$	29.25	0.86%	-0.17%	-18.75%	-9.08%	80.00%	13,951	0.68	2.85	12.01	743,757	Diversas	-25.61%
LUSURCLIM	S/.	15.65	-1.57%	0.64%	-1.01%	11.40%	85.00%	2,042	0.49	8.12	0.00	12,002	Servicios Públicos	-9.15%
MINSURILIM	S/.	4.30	0.00%	5.82%	2.08%	29.76%	90.00%	4,834,359	0.94	0.90	20.75	19,077	Mineras	-2.05%
SCOX	US\$	113.83	-0.22%	-2.26%	42.23%	88.49%	90.00%	1,407,730	1.29	2.81	28.58	201,301,631	Mineras	15.78%
SIDERCLIM	S/.	1.28	0.00%	-5.19%	-14.09%	-14.54%	85.00%	21,845	0.69	15.14	0.00	7,557	Industriales	-26.44%
UNACMCLIM	S/.	2.70	-0.36%	-0.36%	-0.36%	10.77%	10.00%	6,000	-0.02	4.79	0.00	2,148	Diversas	-10.93%
VOICABCLIM	S/.	2.70	-0.36%	-0.36%	-0.36%	10.77%	10.00%	6,000	-0.02	4.79	0.00	2,148	Diversas	-10.93%
BROCACLIM	S/.	1.32	0.00%	-0.34%	-16.56%	-0.90%	85.00%	659,442	0.78	14.62	0.00	140,217	Bancos y Financieras	-20.68%
CORARECLIM	S/.	1.32	0.00%	-0.34%	-16.56%	-0.90%	85.00%	659,442	0.78	14.62	0.00	140,217	Bancos y Financieras	-20.68%
ENGIECLIM	S/.	3.69	0.00%	-1.33%	-7.27%	-44.97%	90.00%	23	0.84	2.16	18.46	1,414	Servicios Públicos	-80.67%
GBVIACLIM	S/.	0.70	0.00%	16.67%	-12.50%	-13.78%	65.00%	92,699	0.66	0.00	7.16	2,750	Diversas	-5.26%

Cantidad de Acciones: 25
Fuente: Refinitiv

Subieron
Bajaron
Mantuvieron

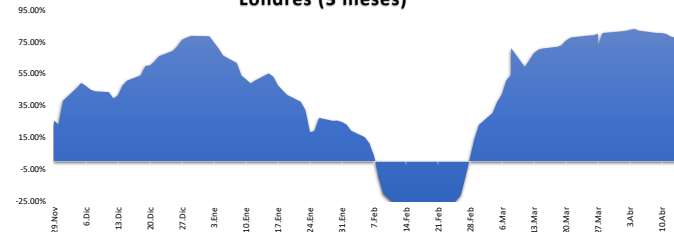
** PER se utiliza en el mercado de valores y moneda original del instrumento
* Leyenda: Variación 1D: 1 Día; 5D: 5 Días; 1M: 1 Mes; YTD: Var. % a la fecha

Índices Sectoriales

	Cierre	1 D*	5 D*	1 M*	YTD*	Beta
S&P/BVL Consumer Index	1,123.15	0.96%	#####	-14.15%	-8.95%	0.30
S&P/BVL Industrial Index	262.79	-0.01%	#####	-13.02%	6.46%	0.27
S&P/BVL Financials Index	1,151.36	0.19%	-4.48%	-5.86%	20.45%	1.35
S&P/BVL Construction Index	223.44	0.96%	6.59%	-15.13%	-8.09%	0.30
S&P/BVL Public Services Index	983.47	0.50%	0.10%	-6.76%	27.04%	0.25
S&P/BVL Mining Index	701.22	-1.46%	0.20%	10.08%	77.50%	1.20
S&P/BVL Electric Utilities Index	960.11	0.50%	0.10%	-6.76%	27.04%	0.25

*Leyenda: Variación 1D: 1 Día; 5D: 5 Días; 1M: 1 Mes; YTD: Var. % a la fecha
Fuente: Refinitiv

Correlación Rend. Índice Minero vs Índice de Metales de Londres (3 meses)



Fuente: Refinitiv

Rating Crédito Latinoamérica

CLASIFICACIONES DE RIESGO

País	Moody's	Fitch	S&P
Perú	A	BBB	BBB
México	A+	BBB-	BBB
Venezuela	WR	WD	NR
Brazil	BBB	BB	BB
Colombia	BB+	BB+	BB+
Chile	AA-	A-	A
Argentina	CCC	WD	CCC
Panamá	WD	BB+	BBB

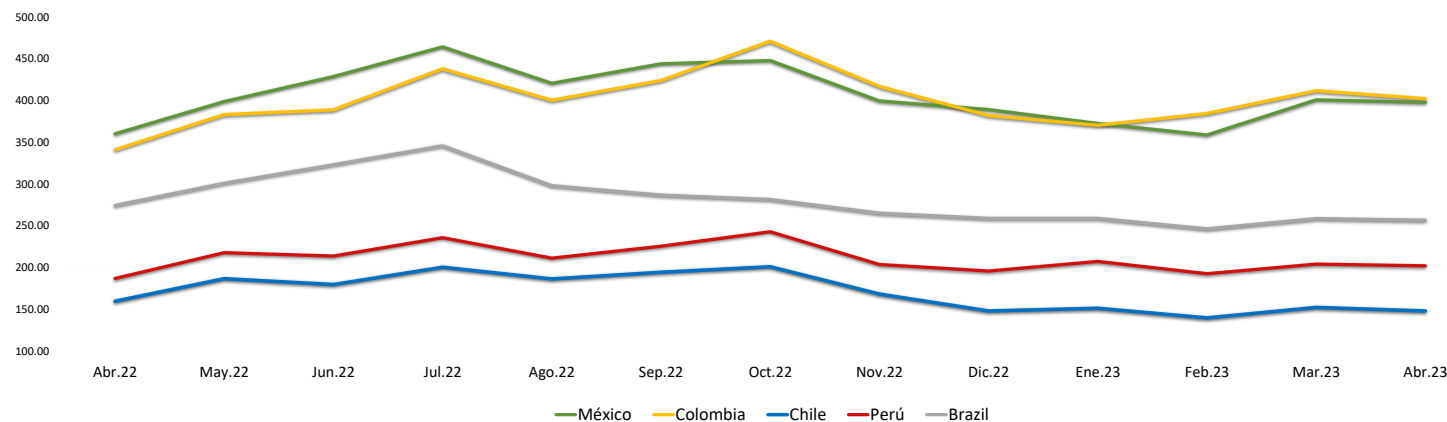
Fuente: Refinitiv, Bloomberg

Leyenda

	Moody's	Fitch	S&P
Prima	Aaa	AAA	AAA
Alto Grado	Aa1	AA+	AA+
	Aa2	AA	AA
	Aa3	AA-	AA-
Grado Alto Medio	A1	A+	A+
	A2	A	A
	A3	A-	A-
Grado Bajo Medio	Baa1	BBB+	BBB+
	Baa2	BBB	BBB
	Baa3	BBB-	BBB-
Sin Grado de Inversión Especulativa	Ba1	BB+	BB+
	Ba2	BB	BB
	Ba3	BB-	BB-
Altamente Especulativo	B1	B+	B+
	B2	B	B
	B3	B-	B-
Riesgo Sustancial	Caa1	CCC+	CCC+
	Caa2	CCC	CCC
	Caa3	CCC-	CCC-
Extremadamente Especulativo	Ca	CC	CC
		C	
Poca esperanzas de Pago		RD	SD
Impago	C	DDD	D
		D	
Sin Clasificar	WR		NR

Fuente: Refinitiv, Bloomberg

Riesgo País Latinoamérica (pbs)



	Abr.22	May.22	Jun.22	Jul.22	Ago.22	Sep.22	Oct.22	Nov.22	Dic.22	Ene.23	Feb.23	Mar.23	Abr.23
Perú	186.67	217.55	213.55	235.43	211.00	225.27	242.59	203.41	195.50	207.05	192.30	203.83	201.90
Brazil	274.06	300.64	322.82	345.48	297.70	286.56	281.30	264.90	258.64	258.64	246.10	258.35	256.55
Chile	159.44	186.32	179.32	200.10	186.09	194.05	200.69	167.97	147.82	150.95	139.45	152.00	147.75
Colombia	340.78	383.05	388.73	437.86	400.26	423.83	470.84	416.81	381.77	370.18	384.35	411.61	402.15
México	360.00	398.59	428.41	464.10	420.43	443.77	447.72	399.31	389.00	372.32	358.55	400.70	397.60

Fuente: BCRP