

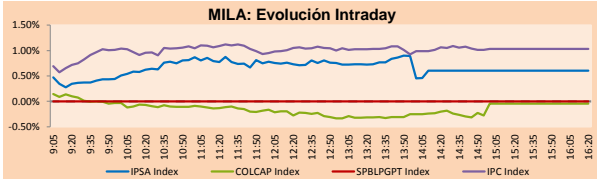
# PULSO BURSÁTIL

Lima, 14 de agosto de 2017

## MILA

Principales índices	Cierre	1 D	5 D	1 M	YTD	Cap. Burs. (US\$ bill)
▲ IPSA (Chile)	5,063.73	0.60%	-1.50%	1.27%	21.98%	189.97
▲ IGPA (Chile)	25,275.43	0.61%	-1.37%	1.28%	21.90%	217.38
▲ IGBC (Colombia)	10,806.18	0.04%	-1.10%	-2.38%	6.93%	92.57
▼ COLCAP (Perú)	1,462.44	-0.04%	-0.95%	-1.70%	8.19%	85.12
▲ S&P/BVL (Perú)*	16,887.89	0.37%	0.54%	2.27%	8.49%	88.79
▲ S&P/BVL SEL (Perú)	310.65	0.24%	0.00%	2.18%	4.25%	67.44
▼ S&P/BVL LIMA 25	24,572.74	-0.28%	-0.72%	1.50%	4.22%	83.64
▲ IPC (México)	51,167.47	1.03%	-0.43%	0.01%	12.10%	N.D.
▼ S&P MILA 40	647.88	-0.06%	-0.69%	1.92%	16.69%	270.53

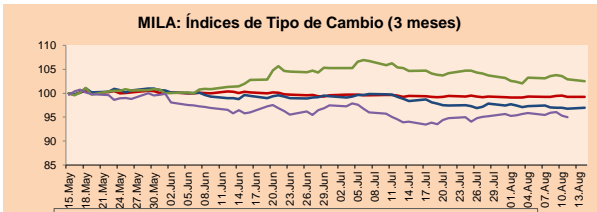
\* Cap. Bursátil del cierre anterior \*Leyenda: Variación 1D: 1 Día; 5D: 5 Días; 1M: 1 Mes; YTD: Var.% 31/12/16 a la fecha



Fuente: Bloomberg

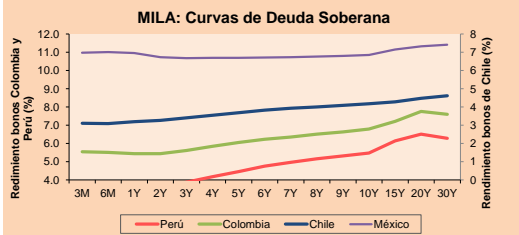
Monedas	Precio	1D*	5D*	30 D*	YTD*
▲ Nuevo Sol (PEN)	3.2437	0.01%	-0.05%	-0.20%	-3.35%
▲ Peso Chileno (CLP)	648.040	0.19%	-0.45%	-1.43%	-3.34%
▼ Peso Colombiano (COP)	2,966.63	-0.36%	-0.55%	-2.02%	-1.18%
▼ Peso Mexicano (MXN)	17.771	-0.35%	-0.88%	1.18%	-14.26%

\*Leyenda: Variación 1D: 1 Día; 5D: 5 Días; 1M: 1 Mes; YTD: Var.% 31/12/16 a la fecha



Base: 15/05/17=100  
Fuente: Bloomberg

Renta Fija	Instrumento	Moneda	Precio	Bid Yield (%)	Ask Yield (%)	Duración
▲	PERU 7.125 03/30/19	USD	109.327	1.37	1.20	1.51
▲	PERU 7.35 07/21/25	USD	131.34	2.93	2.87	6.34
▲	PERU 4.125 08/25/27	USD	109.66	3.02	2.98	8.23
▲	PERU 8.75 11/21/33	USD	155.503	4.08	4.03	10.18
▲	PERU 6.55 03/14/37	USD	133.178	4.09	4.06	11.73
▲	PERU 5.625 11/18/2050	USD	124.402	4.27	4.23	16.85
▲	CHILE 2.25 10/30/22	USD	99.077	2.48	2.40	4.88
▲	CHILE 3.875 08/05/20	USD	105.353	2.06	1.96	2.81
▲	COLOM 7.375 03/18/19	USD	108.72	1.85	1.70	1.47
▲	COLOM 11.75 02/25/20	USD	123.63	2.17	2.00	2.17
▲	COLOM 11.85 03/09/28	USD	170.693	3.74	3.66	7.03
▲	COLOM 10.375 01/28/33	USD	153.75	5.32	5.18	9.23
▲	COLOM 7.375 09/18/37	USD	130.03	5.01	4.97	11.47
▲	COLOM 6.125 01/18/41	USD	115.947	4.98	4.95	13.27
▲	MEX 4 10/02/23	USD	105.145	3.10	3.05	5.39
▲	MEX5.55 01/45	USD	112.807	4.732	4.694	14.96



Fuente: Bloomberg

### Renta Variable

Más subieron	Bolsa	Mon.	Precio	▲ %
COLOSO	Santia.	CLP	417.50	12.84
PODERC1	Lima	PEN	6.25	11.61
HF	Santia.	CLP	1350.00	6.89
RIPLEY	Santia.	CLP	608.62	4.40
ORO BLANCO	Santia.	CLP	5.97	4.02

Por Monto Negociado	Bolsa	Monto (US\$)
CENCOSUD	Santia.	4,451,202
VAPORES	Santia.	3,854,956
ENERGIS	Santia.	3,398,337
FALABELLA	Santia.	3,032,012
CHILE	Santia.	2,324,701

Más bajaron	Bolsa	Mon.	Precio	▼ %
Fabricato	Colomb.	COP	11.00	-17.91
CORAREC1	Lima	PEN	0.70	-5.41
POMALCC1	Lima	PEN	0.12	-4.76
ATACOB1	Lima	PEN	0.32	-3.03
IANSA	Santia.	CLP	17.50	-2.83

Por Volumen	Bolsa	Volumen
ORO BLANCO	Santia.	247,272,050
NORTEGRAN	Santia.	108,339,884
VAPORES	Santia.	87,819,892
BSANTANDER	Santia.	49,061,264
ESVAL-C	Santia.	45,386,814

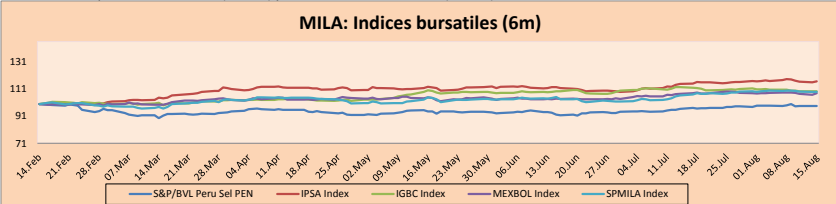
### MILA

**Perú:** El Índice General de la BVL de Perú terminó la sesión de hoy con un rendimiento positivo de +0.37%. El índice mantiene una tendencia positiva acumulada anual de +8.49% en moneda local, mientras que el rendimiento ajustado a moneda extranjera es +12.24%. Luego, el S&P/BVL Perú SEL obtuvo un rendimiento positivo de +0.24%, mientras que el S&P/BVL LIMA 25 decreció -0.28%. El PEN spot llegó a S/3.2381.

**Chile:** El índice IPSA terminó la jornada con un rendimiento positivo de +0.60%. Los sectores del índice con los resultados más positivos fueron Tecnología de la Información (+1.44%) y Productos de consumo no básico (+1.36%). Por otro lado, los valores con los resultados más alcistas fueron Ripley Corporación SA (+4.40%) y Sociedad de Inversiones Oro BI (+4.02%).

**Colombia:** El índice COLCAP cerró la sesión con resultados negativos de -0.04%. Los sectores con rendimientos a la baja fueron Servicio de telecomunicaciones (-2.30%) y Materiales (-0.50%). Además, las acciones con rendimientos más bajos fueron Canacol Energy Ltd (-2.39%) y Empresa de Telecomunicaciones (-2.30%).

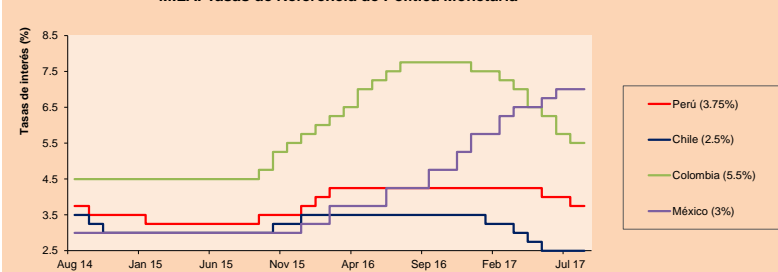
**México:** El índice IPC de México cerró la jornada de hoy con un resultado positivos de +1.03%. Los sectores del índice que generaron los rendimientos más positivos fueron Servicios de telecomunicaciones (+1.99%) y Finanzas (+1.40%). Finalmente, las acciones con los rendimientos más altos fueron Grupo México SAB de CV (+2.74%) y Arca Continental SAB de CV (+2.73%).



Base: 15/02/17=100  
Fuente: Bloomberg

ETFs	Mon.	Cierre	1D	5D	30 D	YTD	Bolsa
▲ iShares MSCI All Peru Capped	USD	35.92	0.22%	0.76%	3.37%	9.51%	NYSE Arca
▲ iShares MSCI Chile Capped	USD	45.56	0.80%	-0.78%	2.31%	21.75%	BATS
▲ Global X MSCI Colombia	USD	14.32	0.70%	-0.69%	0.00%	10.66%	NYSE Arca
▲ iShares MSCI Mexico Capped	USD	56.71	1.25%	0.57%	-0.60%	28.97%	NYSE Arca
▲ iShares MSCI Emerging Markets	USD	43.36	1.03%	-2.01%	-0.14%	23.85%	NYSE Arca
▲ Vanguard FTSE Emerging Markets	USD	42.78	0.87%	-1.84%	0.61%	19.56%	NYSE Arca
▲ iShares Core MSCI Emerging Markets	USD	52.24	1.01%	-2.12%	-0.10%	23.06%	NYSE Arca
▲ iShares JP Morgan Emerging Markets Bonds	USD	56.94	0.64%	-1.35%	-0.21%	16.42%	BATS
▲ Morgan Stanley Emerging Markets Domestic	USD	8.09	0.75%	-1.22%	-0.25%	12.83%	New York

### MILA: Tasas de Referencia de Política Monetaria



Fuente: Bloomberg

Coordinador Laboratorio de Mercado de Capitales: Economista Bruno Bellido  
Apoyo: Sebastián Butters, Ernesto Cossio, Kaori Olulio, Jairo Trujillo  
email: pulsobursatil@ulima.edu.pe  
facebook: www.facebook.com/pulsobursatil.ul  
Teléfonos: 4376767 Anexos: 35340 - 35310.

# PULSO BURSÁTIL

## MUNDO

### Principales índices

	Cierre	1 D*	5 D*	1 M*	YTD*	Cap. Burs. (US\$ Mil.)
▲ Dow Jones (EEUU)	21,993.71	0.62%	-0.56%	1.65%	11.29%	6,104,885
▲ Standard & Poor's 500 (EEUU)	2,465.84	1.00%	-0.61%	0.27%	10.14%	21,671,798
▲ NASDAQ Composite (EEUU)	6,340.23	1.34%	-0.68%	0.44%	17.78%	9,704,992
▲ Stoxx EUROPE 600 (Europa)	376.16	1.08%	-1.53%	-2.76%	4.08%	8,477,752
▲ DAX (Alemania)	12,165.12	1.26%	-0.75%	-3.69%	5.96%	967,064
▲ FTSE 100 (Reino Unido)	7,353.89	0.60%	-2.36%	-0.33%	2.95%	1,559,032
▲ CAC 40 (Francia)	5,121.67	1.20%	-1.66%	-2.17%	5.33%	1,229,916
▲ IBEX 35 (España)	10,461.20	1.73%	-2.02%	-1.82%	11.86%	560,978
▲ MSCI AC Asia Pacific Index	158.45	-0.82%	-1.75%	0.65%	17.33%	13,392,120
▲ HANG SENG (Hong Kong)	27,250.23	1.36%	-1.59%	3.26%	23.86%	2,601,506
▲ SHANGHAI SE Comp. (China)	3,237.36	0.90%	-1.28%	0.46%	4.31%	4,709,165
▼ NIKKEI 225 (Japón)	19,537.10	-0.98%	-2.08%	-2.89%	2.21%	3,184,716
▲ BOVESPA (Brasil)	68,284.66	1.37%	0.51%	4.35%	13.38%	847,192
▲ Merval (Argentina)	22,538.96	-4.26%	-5.01%	3.08%	33.32%	92,091

\*Leyenda: Variación 1D: 1 Día; 5D: 5 Días; 1M: 1 Mes; YTD: Var.% 31/12/16 a la fecha

### Renta Variable

Más subieron Mon.	Precio	▲ %	Bolsa	Más bajaron Mon.	Mon.	Precio	▼ %	Bolsa	
Wall Street (Acciones del S&P 500)									
MS UN	USD	46.51	1.88	New York	MO UN	USD	64.84	0.82	New York
AMAT UW	USD	43.78	1.82	NASDAQ GS	ESS UN	USD	263.46	1.67	New York
WBA UW	USD	81.53	1.00	NASDAQ GS	MGM UN	USD	30.99	1.31	New York
PWR UN	USD	35.62	0.03	New York	TGT UN	USD	55.79	0.25	New York

Más subieron Mon.	Precio	▲ %	Bolsa	Más bajaron Mon.	Mon.	Precio	▼ %	Bolsa	
Europa (Acciones del STOXX EUROPE 600)									
WG/LN	Gbp	601	-0.17	Londres	VWS DC	DKK	610.5	0.58	Copenhagen
TUL LN	Gbp	1290	4.79	Londres	LC.LLN	Gbp	116.8	-1.68	Londres
ETL FP	EUR	24.465	1.54	EN Paris	CNP FP	EUR	19.905	-1.48	EN Paris
FGR FP	EUR	84.03	2.02	EN Paris	EVK GY	EUR	27.28	0.40	Xetra

## Panorama Mundial:

### Estados Unidos:

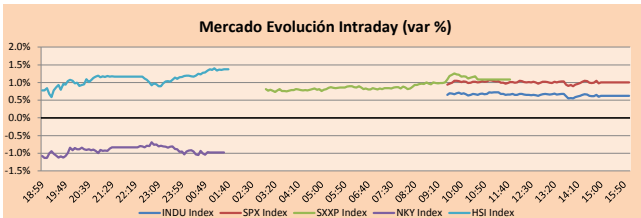
El mercado de valores estadounidense finalizó la jornada con resultados positivos, enfatizando el alza del Standard and Poor's 500 alrededor de +1.00%, por primera vez en tres meses, todo esto mientras la disputa verbal entre los Estados Unidos y Corea del Norte se enfrió por ahora. El descenso de la semana pasada fue impulsado en gran medida por los temores sobre Corea del Norte, donde las tensiones con los Estados Unidos han estado aumentando. Esa cuestión eclipsó el mercado de renta variable, donde las ganancias se han visto como fuerzas en un momento de alto empleo y baja inflación. En adición, el secretario de Defensa, Jim Mattis y el secretario de Estado, Rex Tillerson, trataron de minimizar el riesgo de un conflicto militar, escribiendo en The Wall Street Journal que la administración Trump está buscando soluciones diplomáticas para lograr la "desnuclearización irreversible" de Corea del Norte. Por otro lado, ante el incidente en Virginia, el presidente de Estados Unidos se pronunció el lunes en contra de los supremacistas blancos, incluido el Ku Klux Klan, después de su respuesta inicial a la mortífera violencia en Charlottesville, Virginia, fue ampliamente criticado por ser insuficiente. Finalmente, el martes se deben presentar los datos de ventas al por menor de los Estados Unidos para julio.

### Europa:

El mercado de valores europeo cerró con resultados positivos entre sus principales índices. Las acciones recuperaron en parte las pérdidas de la semana pasada gracias a nuevas noticias respecto a Estados Unidos y Corea del Norte. Después de las noticias amenazadoras respecto a la situación entre Estados Unidos y Corea del Norte, el día domingo, el secretario de Defensa estadounidense, Jim Mattis, y el secretario de Estado, Rex Tillerson, publicaron en The Wall Street Journal que están buscando soluciones diplomáticas para lograr la "desnuclearización irreversible" de Corea del Norte. Por otro lado, en Reino Unido, las acciones más ganadoras fueron las acciones mineras de las empresas Glencore PLC, Anglo American PLC y Rio Tinto PLC. Por otra parte, las empresas energéticas disminuyeron a medida que los precios del petróleo cayeron, ya que aumentan las preocupaciones sobre un posible aumento de la producción de la OPEP. Sin embargo, datos económicos expresan que la producción industrial de la eurozona cayó un 0.6% en junio respecto a mayo, lo cual indica que la economía de la región podría estabilizarse luego de un crecimiento al inicio del año. Respecto a las divisas, el euro y la libra cayeron para el día de hoy ayudando a la recuperación de las acciones europeas.

### Asia:

El mercado de valores asiático finalizó la sesión de hoy con resultados positivos entre sus principales índices, debido a que, en el fin de semana, altos funcionarios estadounidenses buscaron disminuir los riesgos de un conflicto militar con Corea del Norte. Esto consistió en que los secretarios de Defensa y de Estado del país escribieron que la administración del presidente Donald Trump está en la continua búsqueda de buscar soluciones diplomáticas para que se dé la "desnuclearización irreversible" de Corea del Norte. Este hecho provocó que se reduzca la incertidumbre geopolítica que preocupaba a los inversionistas. Entre los mercados que destacaron, Corea del Sur se recuperó en 0.5% en su índice de referencia KOSPI, luego de su mayor descenso en una semana (-3.2%) desde junio del 2016. Además, aunque el dólar se recuperó y cotizó en 109.40 yenes (siendo previamente 108.75 yenes), el mercado japonés fue el que lideró las pérdidas por el feriado del viernes. Por otro lado, según ciertos analistas, las lecturas débiles de inflación de Estados Unidos, a la par con la baja probabilidad de que la Reserva Federal aumente sus tasas de interés, impulsarán la idea de inversiones más riesgosas, algo que los inversionistas deben tener en cuenta a largo plazo.

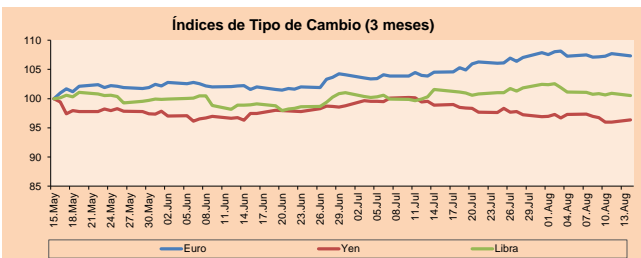


Fuente: Bloomberg

### Monedas

	Precio	1 D*	5 D*	1 M*	YTD*
▼ Euro	1,1780	-0.35%	-0.13%	2.70%	12.01%
▲ Yen	109.6300	0.40%	-1.01%	-2.58%	-6.27%
▼ Libra Esterlina	1,2964	-0.38%	-0.54%	-1.02%	5.06%
▲ Yuan	6.6712	0.11%	-0.75%	-1.54%	-3.94%
▲ Dólar de Hong Kong	7.8213	0.04%	0.02%	0.22%	0.84%
▲ Real Brasileño	3.1901	-0.11%	2.05%	0.33%	-2.00%
▼ Peso Argentino	17.1338	-3.27%	-3.20%	1.69%	7.90%

\*Leyenda: Variación 1D: 1 Día; 5D: 5 Días; 1M: 1 Mes; YTD: Var.% 31/12/16 a la fecha



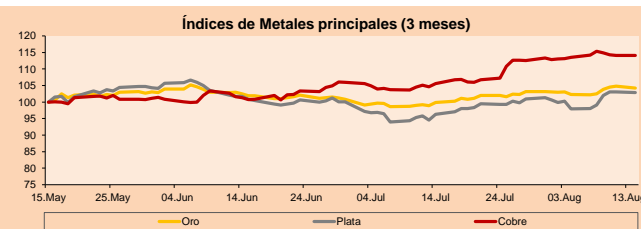
Base: 15/05/17=100

Fuente: Bloomberg

### Commodities

	Precio	1 D*	5 D*	1 M*	YTD*
▼ Oro (US\$ Oz. T) (LME)	1,282.14	-0.56%	1.93%	4.35%	11.27%
▼ Plata (US\$ Oz. T) (LME)	17.08	-0.23%	4.93%	6.79%	7.30%
▼ Cobre (US\$ TM) (LME)	6,383.00	0.00%	-0.02%	8.09%	15.57%
▼ Zinc (US\$ TM) (LME)	2,882.75	0.00%	1.24%	3.46%	12.71%
▼ Petróleo WTI (US\$ Barril) (NYM)	47.50	-2.70%	-3.83%	1.60%	-16.65%
- Estaño (US\$ TM) (LME)	20,420.00	0.00%	-1.38%	2.66%	-3.70%
- Plomo (US\$ TM) (LME)	2,305.25	0.00%	-1.50%	0.41%	15.29%
- Molibdeno (US\$ TM) (LME)	15,639.00	0.00%	0.00%	-0.20%	5.04%
▲ Azúcar #11 (US\$ Libra) (NYB-ICE)	13.50	2.27%	-2.67%	-5.59%	-27.61%
▼ Cacao (US\$ TM) (NYB-ICE)	1,920.00	-2.88%	-5.97%	-1.49%	-11.32%
▼ Café Arábica (US\$ TM) (NYB-ICE)	140.50	-2.33%	-3.47%	2.33%	-4.23%

\*Leyenda: Variación 1D: 1 Día; 5D: 5 Días; 1M: 1 Mes; YTD: Var.% 31/12/16 a la fecha



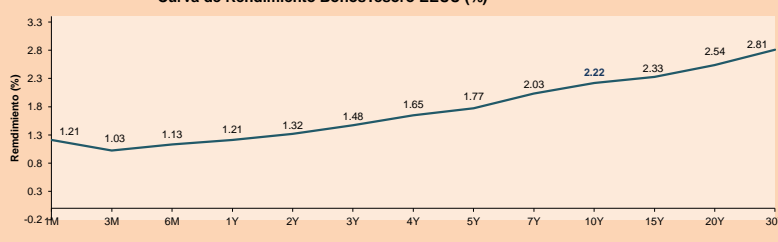
Base: 15/05/17=100

Fuente: Bloomberg

### ETFs

	Mon.	Cierre	1D	5D	30 D	YTD	Bolsa
SPDR S&P 500 ETF TRUST	USD	246.54	0.99%	-0.54%	0.40%	10.29%	NYSE Arca
ISHARES MSCI EMERGING MARKET	USD	43.36	1.03%	-2.01%	-0.14%	23.85%	NYSE Arca
ISHARES IBOX USD HIGH YIELD	USD	67.79	0.53%	-0.78%	-0.84%	1.43%	NYSE Arca
FINANCIAL SELECT SECTOR SPDR	USD	25.07	1.37%	-1.10%	0.60%	7.83%	NYSE Arca
VANECK VECTORS GOLD MINERS E	USD	22.83	-1.38%	2.84%	-4.72%	9.13%	NYSE Arca
ISHARES RUSSELL 2000 ETF	USD	138.54	1.52%	-1.35%	-2.25%	2.74%	NYSE Arca
SPDR GOLD SHARES	USD	121.92	-0.71%	2.02%	1.41%	11.23%	NYSE Arca
ISHARES 20+ YEAR TREASURY BO	USD	125.78	-0.51%	0.57%	1.99%	5.58%	NASDAQ GM
POWERSHARES QQQ TRUST SERIES	USD	143.93	1.29%	-0.44%	1.27%	21.48%	NASDAQ GM
ISHARES NASDAQ BIOTECHNOLOGY	USD	309.58	1.03%	-2.42%	-2.16%	16.66%	NASDAQ GM
ENERGY SELECT SECTOR SPDR	USD	63.75	-0.30%	-2.13%	-2.52%	-15.36%	NYSE Arca
PROSHARES ULTRA VIX ST FUTUR	USD	31.69	-26.46%	9.13%	-7.45%	-81.89%	NYSE Arca
UNITED STATES OIL FUND LP	USD	9.72	-2.70%	-3.76%	1.36%	-17.06%	NYSE Arca
ISHARES MSCI BRAZIL CAPPED E	USD	38.05	0.13%	-1.96%	3.34%	14.13%	NYSE Arca
SPDR S&P OIL & GAS EXP & PR	USD	30.1	-1.08%	-2.15%	-5.67%	-27.33%	NYSE Arca
UTILITIES SELECT SECTOR SPDR	USD	54.05	0.58%	0.19%	4.10%	11.28%	NYSE Arca
ISHARES US REAL ESTATE ETF	USD	80.2	1.53%	-0.45%	0.45%	4.24%	NYSE Arca
SPDR S&P BIOTECH ETF	USD	76.44	0.88%	-2.69%	-3.33%	29.14%	NYSE Arca
ISHARES IBOX INVESTMENT GRA	USD	120.41	-0.07%	-0.30%	-0.13%	2.76%	NYSE Arca
ISHARES JP MORGAN USD EMERG	USD	115.23	0.23%	-0.18%	0.66%	4.55%	NASDAQ GM
REAL ESTATE SELECT SECT SPDR	USD	32.49	1.66%	-0.25%	0.90%	5.66%	NYSE Arca
ISHARES CHINA LARGE-CAP ETF	USD	42.18	0.88%	-1.91%	0.69%	21.52%	NYSE Arca
CONSUMER STAPLES SPDR	USD	55.39	0.49%	-0.07%	1.22%	7.12%	NYSE Arca
VANECK VECTORS JUNIOR GOLD M	USD	33.05	-1.72%	2.58%	2.01%	4.75%	NYSE Arca
SPDR BBG BARC HIGH YIELD BND	USD	36.93	0.44%	-0.75%	-0.70%	1.32%	NYSE Arca
VANGUARD REIT ETF	USD	83.47	1.67%	-0.50%	0.47%	1.14%	NYSE Arca

### Curva de Rendimiento BonosTesoro EEUU (%)



Fuente: Bloomberg

Coordinador Laboratorio de Mercado de Capitales: Economista Bruno Bellido

Apoyo: Sebastián Butters, Ernesto Cossio, Kaori Olulo, Jairo Trujillo

email: pulsobursatil@ulima.edu.pe

facebook: www.facebook.com/pulsobursatil.ul

Teléfonos: 4376767 Anexos: 35340 - 35310

# PULSO BURSÁTIL

## LIMA

### Acciones

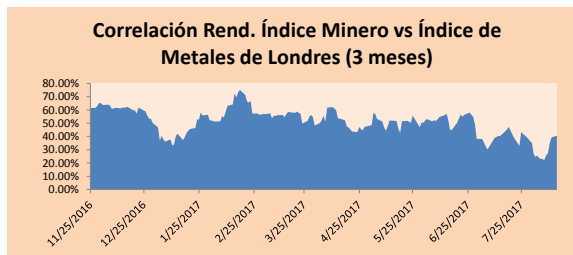
Valor	Moneda	Precio	1D*	5D*	30D*	YTD*	Frecuencia	Volumen (US\$)	Beta	Dividend Yield (%)	Price Earning	Capitalización Bursátil (M US\$)	Sector Económico*	Participación Índice
▲ ALICORC1 PE**	S/.	8.72	0.23%	-0.23%	3.81%	19.45%	105.88%	1,252,013	0.76	1.61	19.59	2,294.58	Industrial	3.53%
▼ ATACOCB1 PE**	S/.	0.32	-3.03%	10.34%	23.08%	-20.00%	82.35%	50,130	1.53	0.00	-	93.21	Mineras	1.02%
- BACKUSI1 PE**	S/.	16.50	0.00%	2.17%	3.13%	3.13%	82.35%	3,312	0.39	0.00	2.76	9,533.19	Industriales	0.82%
▲ BAP PE**	US\$	197.20	1.54%	5.01%	5.62%	24.65%	105.88%	1,509,786	1.11	1.90	-	15,670.85	Diversas	5.62%
▼ BVN PE**	US\$	12.25	-0.81%	2.08%	2.08%	6.52%	111.76%	22,721	1.60	0.68	-	3,376.52	Mineras	5.88%
▼ CASAGRC1 PE**	S/.	6.18	-0.32%	-1.12%	-0.48%	-9.65%	105.88%	33,895	0.68	0.00	8.61	160.49	Agrario	1.31%
- CONTINC1 PE**	S/.	3.97	0.00%	0.25%	1.28%	10.12%	88.24%	1,224	0.89	0.00	14.83	5,976.50	Bancos y Financieras	2.85%
- CORAREH1 PE**	S/.	0.50	0.00%	-1.96%	-1.96%	2.04%	105.88%	1,541	0.97	6.30	8.48	234.23	Industriales	1.72%
▼ CPACASC1 PE**	S/.	7.45	-0.67%	-2.10%	-1.32%	19.24%	105.88%	35,632	0.74	4.80	28.17	979.40	Industriales	2.38%
▼ CVERDEC1 PE**	US\$	22.40	-0.44%	-0.44%	2.52%	17.22%	111.76%	119,818	1.02	0.00	17.38	7,841.25	Mineras	5.25%
- ENGEPEC1 PE**	S/.	2.35	0.00%	0.00%	2.17%	-9.62%	64.71%	5,085	0.84	0.00	33.83	2,096.02	Servicios Públicos	1.44%
- ENDISPC1**	S/.	5.50	0.00%	-2.65%	1.10%	-10.71%	76.47%	195,231	0.87	0.00	11.83	1,082.75	Servicios Públicos	0.98%
- FERREYC1 PE**	S/.	1.81	0.00%	-3.21%	2.26%	7.10%	105.88%	176,056	0.87	7.10	7.85	566.00	Diversas	4.90%
▼ GRAMONC1 PE**	S/.	1.98	-1.98%	-10.81%	-6.16%	-57.87%	105.88%	40,031	2.68	0.00	77.54	402.91	Diversas	4.05%
- IFS PE**	US\$	33.80	0.00%	-0.29%	-0.56%	5.62%	88.24%	2,366	0.56	0.00	12.25	3,823.15	Diversas	7.22%
- INRET1 PE**	US\$	18.75	0.00%	-1.06%	7.76%	-3.25%	111.76%	255,425	1.00	1.04	24.00	1,927.64	Diversas	5.28%
▲ LUSURC1 PE**	S/.	11.55	0.17%	-2.20%	-2.94%	-11.76%	100.00%	12,651	0.64	5.37	13.29	1,733.91	Servicios Públicos	1.81%
- MILPOC1 PE**	S/.	3.60	0.00%	-5.26%	1.69%	5.26%	76.47%	26,002	1.23	0.00	8.31	1,470.37	Mineras	1.56%
▼ MINSUR1 PE**	S/.	1.28	-0.78%	-3.03%	-4.48%	-11.72%	82.35%	311,731	1.59	0.00	13.86	1,137.66	Mineras	3.09%
- PML PE**	US\$	0.13	0.00%	2.31%	9.92%	-3.62%	64.71%	1,463	0.85	0.00	-	34.33	Mineras	2.12%
- RELAPAC1 PE**	S/.	0.21	0.00%	-1.84%	-7.39%	-8.58%	105.88%	2,337	0.75	0.00	4.20	232.12	Industriales	2.12%
▲ SCCO PE**	US\$	39.04	1.11%	0.64%	5.34%	20.90%	94.12%	56,096	1.00	30.62	30,178.99	Mineras	2.14%	
▼ SIDERC1 PE**	S/.	0.33	-0.60%	-3.78%	-5.43%	0.30%	41.18%	2,596	1.55	0.00	5.08	125.30	Industriales	1.43%
▲ TV PE**	US\$	1.03	1.98%	0.00%	-1.90%	21.16%	94.12%	4,635	1.97	0.00	-	416.25	Mineras	2.93%
- UNACEMC1 PE**	S/.	2.49	0.00%	-1.19%	3.75%	-2.73%	94.12%	142,735	1.06	0.00	36.31	1,263.92	Industriales	3.00%
▼ VOLCABC1 PE**	S/.	0.84	-1.18%	1.20%	1.20%	16.67%	105.88%	315,772	1.31	1.46	11.26	1,488.75	Mineras	5.90%

Cantidad de Acciones: 26  
 Fuente: Bloomberg, Económica  
 \* Bloomberg Industry Classification System  
 \*\* Se utiliza el PER de la bolsa y moneda de origen del instrumento  
 \*Leyenda: Variación 1D: 1 Día; 5D: 5 Días, 1M: 1 Mes; YTD: Var.% 31/12/16 a la fecha

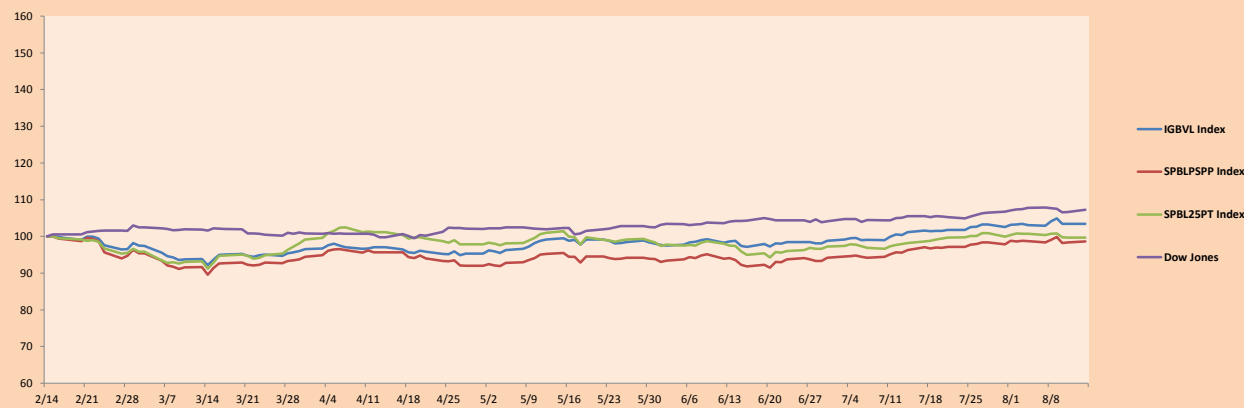
### Índices Sectoriales

	Cierre	1D*	5D*	30D*	YTD*	Beta
- Índice Minero	278.57	0.00%	0.03%	2.84%	12.16%	1.34
- Índice de Consumo	768.08	0.00%	-0.24%	3.99%	12.79%	0.48
- Índice Industrial	194.82	0.00%	-2.87%	0.93%	-11.88%	1.24
- Índice Bancos y Financieras	973.15	0.00%	2.94%	3.21%	19.24%	1.02
- Índice de Construcción	237.63	0.00%	-2.78%	0.57%	-19.64%	1.43
- Índice Servicios	439.91	0.00%	-1.20%	1.45%	-9.08%	0.27
- Índice Juniors	20.96	0.00%	2.04%	5.38%	-25.30%	0.20
- Índice Eléctricas	429.46	0.00%	-1.20%	1.45%	-9.08%	0.27

\*Leyenda: Variación 1D: 1 Día; 5D: 5 Días, 1M: 1 Mes; YTD: Var.% 31/12/16 a la fecha



### Índices (6 meses)



Base: 14/02/17=100  
 Fuente: Bloomberg

Coordinador Laboratorio de Mercado de Capitales: Economista Bruno Bellido  
 Apoyo: Sebastián Butters, Ernesto Cossio, Kaori Olulo, Jairo Trujillo  
 email: pulsobursatil@ulima.edu.pe  
 facebook: www.facebook.com/pulsobursatil.ul  
 Teléfonos: 4376767 Anexos: 35340 - 35310.

El Contenido del presente documento es únicamente informativo. Los datos y opiniones expresados no deben ser interpretados como recomendaciones para la toma de decisiones futuras. Bajo ninguna circunstancia, el Laboratorio de Mercado de Capitales de la Universidad de Lima se hará responsable por el uso de lo expresado en este document.

# PULSO BURSÁTIL

## RATING SOBERANO

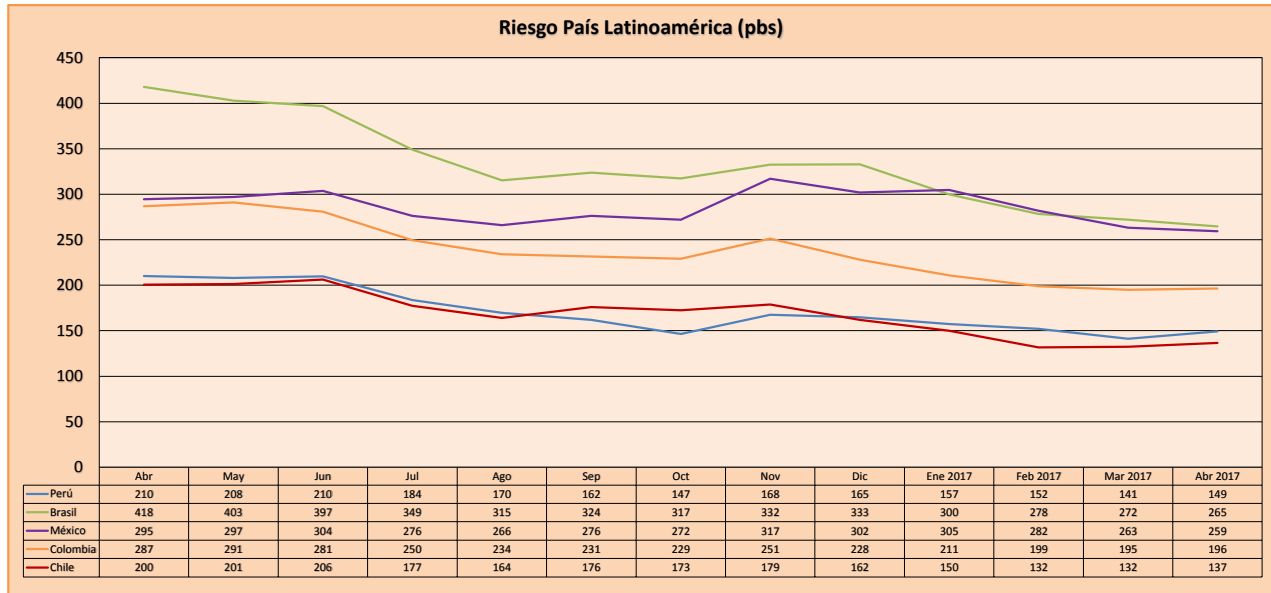
### CLASIFICACIONES DE RIESGO

Moody's	S&P	Fitch	
Aaa	AAA	AAA	Prime
Aa1	AA+	AA+	Alto Grado
Aa2	AA	AA	
Aa3	AA-	AA-	
A1	A+	A+	Grado Alto Medio
A2	A	A	
A3	A-	A-	
Baa1	BBB+	BBB+	Grado Bajo Medio
Baa2	BBB	BBB	
Baa3	BBB-	BBB-	
Ba1	BB+	BB+	Sin Grado de Inversión Especulativo
Ba2	BB	BB	
Ba3	BB-	BB-	
B1	B+	B+	Altamente Especulativo
B2	B	B	
B3	B-	B-	
Caa1	CCC+	CCC	Riesgo Sustancial Extremadamente Especulativo
Caa2	CCC		
Caa3	CCC-		
Ca	CC	DDD	Poca esperanzas de Pago
	C		
C	D	DD	Impago
		D	

Fuente: Bloomberg

Rating Crédito Latinoamérica			
Clasificadora de riesgo			
País	Moody's	Fitch	S&P
Perú	A3		BBB+
México	A3		BBB+
Venezuela	Caa3		CCC-
Brazil	Ba2		BB *
Colombia	Baa2		BBB
Chile	Aa3		A+
Argentina	Ca		B
Panamá	Baa2		BBB

Fuente: Bloomberg



Fuente: Bloomberg

Coordinador Laboratorio de Mercado de Capitales: Economista Bruno Bellido  
 Apoyo: Sebastián Butters, Ernesto Cossio, Kaori Olulolo, Jairo Trujillo  
 email: pulsobursatil@ulima.edu.pe  
 facebook: www.facebook.com/pulsobursatil.ul  
 Teléfonos: 4376767 Anexos: 35340 - 35310.

El Contenido del presente documento es únicamente informativo. Los datos y opiniones expresados no deben ser interpretados como recomendaciones para la toma de decisiones futuras. Bajo ninguna circunstancia, el Laboratorio de Mercado de Capitales de la Universidad de Lima se hará responsable por el uso de lo expresado en este documento.