



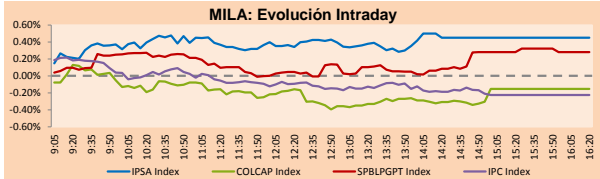
# PULSO BURSÁTIL

Lima, 25 de agosto de 2017

## MILA

Principales índices	Cierre	1 D	5 D	1 M	YTD	Cap. Burs. (US\$ bill)
▲ IPSA (Chile)	5,176.11	0.45%	1.17%	2.84%	24.68%	198.41
▲ IGPA (Chile)	25,842.31	0.45%	1.17%	2.79%	24.64%	226.89
▼ IGBC (Colombia)	10,897.56	-0.27%	0.29%	-0.39%	7.83%	94.50
▼ COLCAP (Colombia)	1,475.17	-0.15%	0.30%	-0.06%	9.14%	87.00
▲ S&P/BVL (Perú)*	17,561.08	0.28%	1.83%	4.90%	12.81%	92.45
▼ S&P/BVL SEL (Perú)	321.98	-0.11%	1.74%	4.32%	8.06%	70.64
▼ S&P/BVL LIMA 25	25,579.96	-0.13%	1.29%	3.69%	8.49%	87.14
▼ IPC (México)	51,373.23	-0.19%	0.58%	-0.66%	12.55%	N.D.
▲ S&P MILA 40	676.82	0.84%	2.91%	5.01%	21.80%	280.24

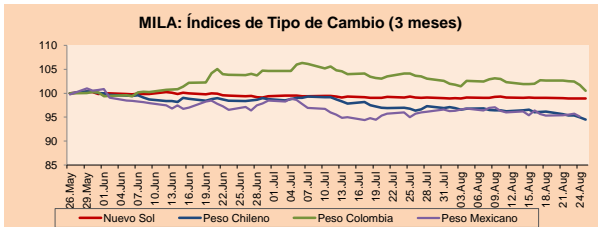
\* Cap. Bursátil del cierre anterior \*Leyenda: Variación 1D: 1 Día; 5D: 5 Días; 1M: 1 Mes; YTD: Var.% 31/12/16 a la fecha



Fuente: Bloomberg

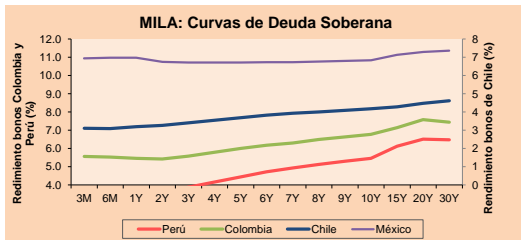
Monedas	Precio	1D*	5D*	30 D*	YTD*
▼ Nuevo Sol (PEN)	3,2390	0.00%	0.14%	-0.20%	-3.49%
▼ Peso Chileno (CLP)	635.020	-0.53%	-1.77%	-1.95%	-5.28%
▼ Peso Colombiano (COP)	2,926.31	-1.16%	-2.05%	-3.04%	-2.52%
▼ Peso Mexicano (MXN)	17.615	-0.63%	-0.54%	0.14%	-15.01%

\*Leyenda: Variación 1D: 1 Día; 5D: 5 Días; 1M: 1 Mes; YTD: Var.% 31/12/16 a la fecha



Base: 26/05/17=100  
Fuente: Bloomberg

Renta Fija	Instrumento	Moneda	Precio	Bid Yield (%)	Ask Yield (%)	Duración
▲	PERU 7.125 03/30/19	USD	109.175	1.36	1.15	1.48
▲	PERU 7.35 07/21/25	USD	131.82	2.85	2.80	6.31
▲	PERU 4.125 08/25/27	USD	110.327	2.95	2.90	8.35
▲	PERU 8.75 11/21/33	USD	156.397	4.02	3.97	10.15
▲	PERU 6.55 03/14/37	USD	134.385	4.02	3.98	11.71
▲	PERU 5.625 11/18/2050	USD	125.6	4.20	4.18	16.86
▲	CHILE 2.25 10/30/22	USD	99.935	2.30	2.22	4.85
▲	CHILE 3.875 08/05/20	USD	105.55	1.97	1.87	2.78
▲	COLOM 7.375 03/18/19	USD	108.535	1.82	1.72	1.44
▲	COLOM 11.75 02/25/20	USD	123.372	2.11	2.00	2.24
▲	COLOM 11.85 03/09/28	USD	171.308	3.68	3.60	7.00
▲	COLOM 10.375 01/28/33	USD	154.5	5.26	5.12	9.21
▲	COLOM 7.375 09/18/37	USD	131.635	4.90	4.86	11.49
▲	COLOM 6.125 01/18/41	USD	117.615	4.87	4.84	13.30
▲	MEX 4 10/02/23	USD	105.753	2.98	2.94	5.36
▲	MEX5.55 01/45	USD	115.693	4.55	4.53	15.08



Fuente: Bloomberg

Renta Variable	Más subieron	Bolsa	Mon.	Precio	▲ %
▲	AZUL AZUL	Santia.	CLP	940.00	0.00
▲	PML	Lima	USD	0.21	0.00
▲	ATACOBAC1	Lima	PEN	0.38	-0.26
▲	CAMPOS	Santia.	CLP	50.00	0.00
▲	SIDERC1	Lima	PEN		

Por Monto Negociado	Bolsa	Monto (US\$)	
▲	CENCOSUD	Santia.	4,451,202
▲	VAPORES	Santia.	3,854,956
▲	ENERISIS	Santia.	3,398,337
▲	FALABELLA	Santia.	3,032,012
▲	CHILE	Santia.	2,324,701

Más bajaron	Bolsa	Mon.	Precio	▼ %
▲	VOLCAAC1	Lima	PEN	
▲	COLO COLO	Santia.	CLP	170.00 0.00
▲	ENLASA	Santia.	CLP	740.00 5.71
▲	PAP	Santia.	CLP	6922.80 -0.54
▲	FFCORFICOL	Colomb.	COP	

Por Volumen	Bolsa	Volumen	
▲	ORO BLANCO	Santia.	237,276,588
▲	BSANTANDER	Santia.	60,728,946
▲	VAPORES	Santia.	47,042,519
▲	CHILE	Santia.	13,141,220
▲	ECOPETROL	Colomb.	13,192,714

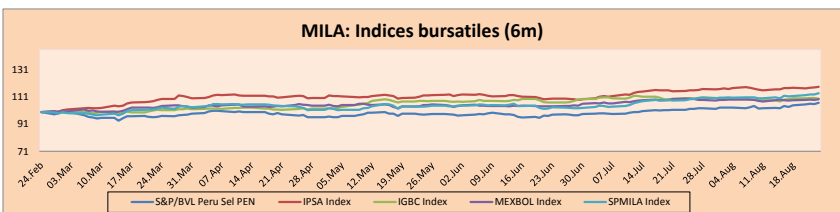
## MILA

Perú: El Índice General de la BVL de Perú terminó la sesión de hoy con un rendimiento positivo de + 0.28%. El índice mantiene una tendencia positiva acumulada anual de +12.81% en moneda local, mientras que el rendimiento ajustado a moneda extranjera es + 16.88%. Luego, el S&P/BVL PERU SEL obtuvo un rendimiento negativo de -0.11%, mientras que el S&P/BVL LIMA 25 decreció en -0.13%. El PEN spot llegó a 5/3.2338.

Chile: El índice IPSA terminó la jornada con un rendimiento positivo de +0.45%. Los sectores del índice con los resultados más positivos fueron Servicios de telecomunicaciones (+2.23%) e Industrial (+1.49%). Por otro lado, los valores con los resultados más alcistas fueron Banco de Crédito e Inversiones (+2.53%) y Lan Airlines SA (+2.37%).

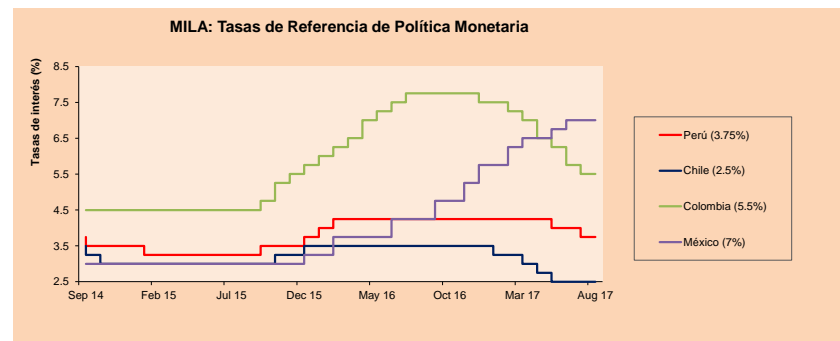
Colombia: El índice COLCAP cerró la sesión con resultados negativos de -0.15%. Los sectores con rendimientos a la baja fueron Energía (-0.81%) y Finanzas (-0.31%). Además, las acciones con rendimientos más bajos fueron Canacol Energy Ltd (-1.72%) y BanColombia SA (-0.77%).

México: El índice IPC de México cerró la jornada de hoy con un resultado negativo de -0.19%. Los sectores del índice que generaron los rendimientos más negativos fueron Salud (-1.48%) y Servicios públicos (-1.38%). Finalmente, las acciones con los rendimientos más bajos fueron Genomma Lab Internacional SAB (-1.48%) y Asea SAB de CV (-1.40%).



Base: 27/02/17=100  
Fuente: Bloomberg

ETFs	Mon.	Cierre	1D	5D	30 D	YTD	Bolsa	
▲	iShares MSCI All Peru Capped	USD	37.07	0.16%	1.95%	4.01%	13.02%	NYSE Arca
▲	iShares MSCI Chile Capped	USD	47.65	0.73%	3.12%	4.20%	27.34%	BATS
▲	Global X MSCI Colombia	USD	14.69	1.52%	1.94%	3.41%	13.52%	NYSE Arca
▲	iShares MSCI Mexico Capped	USD	57.62	0.58%	1.34%	0.12%	31.04%	NYSE Arca
▲	iShares MSCI Emerging Markets	USD	44.93	0.58%	2.89%	2.09%	28.33%	NYSE Arca
▲	Vanguard FTSE Emerging Markets	USD	44.2	0.84%	2.72%	2.79%	23.53%	NYSE Arca
▲	iShares Core MSCI Emerging Markets	USD	54.03	0.61%	2.74%	1.89%	27.28%	NYSE Arca
▲	iShares JP Morgan Emerging Markets Bonds	USD	58.05	0.31%	1.45%	0.92%	18.69%	BATS
▼	Morgan Stanley Emerging Markets Domestic	USD	8.18	-0.12%	1.61%	-0.73%	14.09%	New York



Fuente: Bloomberg

Coordinador Laboratorio de Mercado de Capitales: Economista Bruno Bellido  
Apoyo: Sebastián Butters, Ernesto Cossio, Kaori Olulo, Jairo Trujillo  
email: pulsobursatil@ulima.edu.pe  
facebook: www.facebook.com/pulsobursatil.ul  
Teléfonos: 4376767 Anexos: 35340 - 35310.

# PULSO BURSÁTIL

## MUNDO

Principales índices	Cierre	1 D*	5 D*	1 M*	YTD*	Cap. Burs. (US\$ Mil.)
▲ Dow Jones (EEUU)	21,813.67	0.14%	0.64%	0.93%	10.38%	6,079,142
▲ Standard & Poor's 500 (EEUU)	2,443.05	0.17%	0.72%	-1.38%	9.12%	21,642,180
▼ NASDAQ Composite (EEUU)	6,265.64	-0.09%	0.79%	-2.29%	16.39%	9,728,735
▼ Stoxx EUROPE 600 (Europa)	374.07	-0.12%	-0.03%	-1.13%	3.50%	8,336,349
▼ DAX (Alemania)	12,167.94	-0.11%	0.02%	0.04%	5.98%	954,513
▼ FTSE 100 (Reino Unido)	7,401.46	-0.08%	1.06%	0.45%	3.62%	1,579,339
▼ CAC 40 (Francia)	5,104.33	-0.17%	-0.19%	-0.53%	4.98%	1,211,389
▼ IBEX 35 (España)	10,345.30	-0.12%	-0.39%	-1.81%	10.62%	548,605
▲ MSCI AC Asia Pacific Index	160.46	0.30%	0.75%	0.89%	18.82%	13,566,482
▲ HANG SENG (Hong Kong)	27,848.16	1.20%	1.84%	3.22%	26.58%	2,662,751
▲ SHANGHAI SE Comp. (China)	3,331.52	1.83%	1.92%	2.41%	7.34%	4,871,683
▲ NIKKEI 225 (Japón)	19,452.61	0.51%	-0.09%	-2.54%	1.77%	3,174,727
▼ BOVESPA (Brasil)	71,073.65	-0.08%	3.43%	8.23%	18.01%	684,281
▲ Merval (Argentina)	23,500.95	0.46%	3.42%	10.63%	38.91%	95,766

\*Leyenda: Variación 1D: 1 Día; 5D: 5 Días; 1M: 1 Mes; YTD: Var.% 31/12/16 a la fecha

### Renta Variable

Más subieron Mon.	Precio	▲ %	Bolsa	Más bajaron Mon.	Mon.	Precio	▼ %	Bolsa
Wall Street (Acciones del S&P 500)				VFC UN	USD	63.42	0.76	New York
PMW UN	USD	34.61	0.58	NSC UN	USD	118.21	0.40	New York
NOC UN	USD	269.33	0.29	HCP UN	USD	29.54	0.44	New York
TAP UN	USD	91	1.33	COO UN	USD	246.33	0.27	New York

Más subieron Mon.	Precio	▲ %	Bolsa	Más bajaron Mon.	Mon.	Precio	▼ %	Bolsa
Europa (Acciones del STOXX EUROPE 600)				SCHP VX	CHF	206.2	-0.34	SIX Swiss Ex
OMV AV	EUR	46.825	-0.37	EDP PL	EUR	3.216	-0.92	EN Lisbon
SDR LN	Gbp	3376	-0.35	PPB ID	EUR	73.86	-1.93	Dublin
UBI FP	EUR	54.88	0.51	PSN LN	Gbp	2616	-0.57	Londres
RXL FP	EUR	12.69	-0.82					

## Panorama Mundial:

### Estados Unidos:

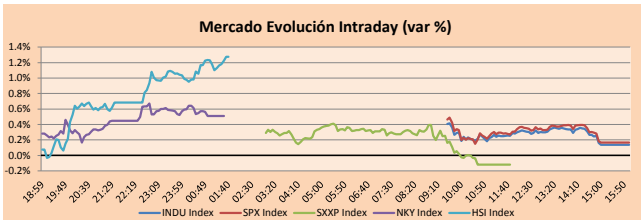
El mercado estadounidense finalizó la sesión con resultados positivos, mientras que los inversionistas parecían decepcionados debido a que la presidenta de la Reserva Federal, Janet Yellen, no ofreciera pistas sobre la trayectoria de la política monetaria del banco central. En adición, el presidente del BCE ha defendido los mercados abiertos y aquellas organizaciones que deben velar por el comercio global debe ser justo y seguro, además ha centrado su intervención en la necesidad de mantener una economía global abierta y dinámica señalando que esa apertura se encuentra amenazada, especialmente en lo que atañe al comercio, y ha advertido de que el giro hacia el proteccionismo puede representar una seria amenaza para el crecimiento de la productividad y, por ende, para el potencial de expansión de la economía mundial. Por el lado de Janet Yellen, defendió las reformas realizadas después de la crisis porque "han estimulado la resistencia del sistema financiero. Los bancos son más seguros". También abogó en su discurso por ajustes "modestos" en el marco regulatorio para "preservar el incremento en la resistencia de los bancos". Finalmente, el euro se apreció frente al dólar estadounidense después del discurso del presidente del Banco Central Europeo, provocando que la divisa subiera +1.1102% alcanzando su nivel más alto desde enero de 2015.

### Europa:

El mercado de valores europeo cerró el día con resultados mixtos entre sus principales índices. El índice de referencia europeo Stoxx 600 cayó para el día de hoy. Este resultado se debe a los eventos principales de la Cumbre del Banco Central, los discursos de Janet Yellen y Mario Draghi, los cual recién son en la noche. Los inversionistas esperan algunas pistas acerca de cambios futuros en política monetaria en Europa y Estados Unidos. Pero, fuentes cercanas del BCE expresaron a Reuters que Draghi no discutirá las tasas de interés o el programa de flexibilización cuantitativa del Banco, sino que se centrará en el tema central de la Cumbre: "Fomentar una economía global dinámica." Por otro lado, respecto al índice, las empresas energéticas tuvieron los rendimientos más altos, gracias a los precios del petróleo CLV7 que ganó para el día de hoy. Además, los inversionistas están atentos a noticias respecto al huracán Harvey en el golfo de México, que posiblemente se dirija a Texas, donde se encuentran muchas refinerías de petróleo del Estado. Por eso, acciones de Royal Dutch Shell PLC ganaron terreno hoy día. El índice de referencia alemán DAX 30 cayó hoy, debido a datos económicos mostrados para agosto, los cual muestran que el clima de negocios IFO cayó de 116, en julio, a 115.7, en agosto. Respecto a las divisas, el euro y la libra subieron para el día de hoy.

### Asia:

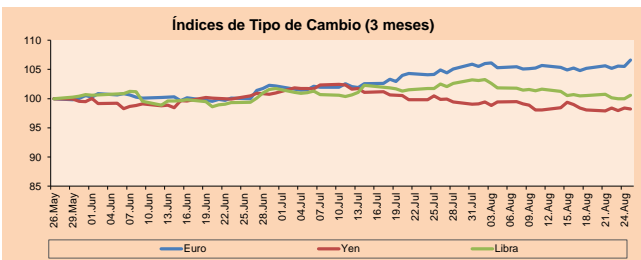
El mercado de valores asiático finalizó la sesión de hoy con resultados positivos entre sus principales índices. Entre los mercados que destacaron, Japón se recuperó de sus caídas en 12 de las 15 jornadas pasadas. Esto se explica porque el dólar estadounidense se apreció de 109 a 109.60 yenes, lo cual benefició a exportadores como Sony, Yamaha Motor y Toyota (quienes aumentaron en casi 1%) al hacer que sus productos se puedan enviar más barato, dándoles competitividad a nivel internacional. Con esto, el índice de referencia Nikkei Stock Average de Japón aumentó en 0.5%. Además, el gobierno japonés afirmó que el índice clave de precios al consumidor aumentó como se esperaba (+0.5%) en julio, comparado con el año pasado. Respecto al mercado chino, el consejo de estado afirmó que la nación debería superar los cortes de capacidad. Adicionalmente, China prohibió negocios de Corea del Norte ya que está implementando sanciones de las Naciones Unidas. Mientras, el Banco Popular de China se abstuvo de ofrecer acuerdos de recompra inversa por segundo día consecutivo, lo cual provocó un retroceso de fondos por los vencimientos. Por otro lado, en Australia, el índice de referencia S&P/ASX 200 disminuyó en menos de 0.1%, en el contexto de nuevas ventas de las acciones de los cuatro bancos más grandes.



Fuente: Bloomberg

Monedas	Precio	1 D*	5 D*	1 M*	YTD*
▲ Euro	1.1924	1.06%	1.39%	1.62%	13.38%
▼ Yen	109.3600	-0.18%	0.16%	-1.64%	-6.50%
▼ Libra Esterlina	1.2882	0.63%	0.09%	-1.83%	4.39%
▼ Yuan	6.6465	-0.23%	-0.36%	-1.59%	-4.30%
▼ Dólar de Hong Kong	7.8183	-0.06%	-0.07%	0.12%	0.80%
▲ Real Brasileño	3.1590	0.34%	0.37%	0.66%	-2.96%
▲ Peso Argentino	17.2210	0.14%	-0.24%	-1.65%	8.44%

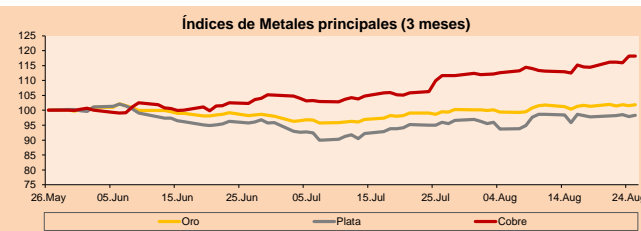
\*Leyenda: Variación 1D: 1 Día; 5D: 5 Días; 1M: 1 Mes; YTD: Var.% 31/12/16 a la fecha



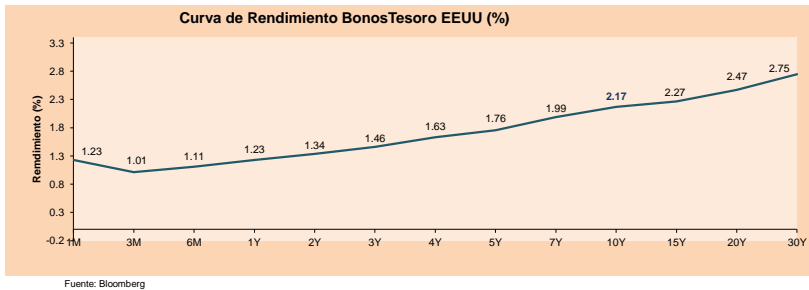
Base: 26/05/17=100  
Fuente: Bloomberg

Commodities	Precio	1 D*	5 D*	1 M*	YTD*
▲ Oro (US\$ Oz. T) (LME)	1,291.37	0.39%	0.58%	2.44%	12.07%
▲ Plata (US\$ Oz. T) (LME)	17.07	0.50%	0.60%	2.49%	7.22%
▲ Cobre (US\$ TM) (LME)	6,863.25	0.00%	3.27%	5.80%	20.65%
▲ Zinc (US\$ TM) (LME)	3,112.25	0.00%	-0.15%	11.00%	21.68%
▲ Petróleo WTI (US\$ Barril) (NYM)	47.87	0.93%	-1.62%	-2.01%	-16.06%
▲ Estañio (US\$ TM) (LME)	20,615.00	0.00%	1.23%	0.56%	-2.78%
▲ Plomo (US\$ TM) (LME)	2,330.75	0.00%	-0.19%	1.78%	16.57%
▲ Molibdeno (US\$ TM) (LME)	15,638.00	0.00%	0.00%	-0.10%	5.03%
▲ Azúcar #11 (US\$ Libra) (NYB-ICE)	14.03	0.07%	4.62%	-1.41%	-24.77%
▲ Cacao (US\$ TM) (NYB-ICE)	1,933.00	2.01%	2.93%	-0.57%	-10.72%
▲ Café Arábica (US\$ TM) (NYB-ICE)	131.40	2.74%	-0.23%	-5.02%	-10.43%

\*Leyenda: Variación 1D: 1 Día; 5D: 5 Días; 1M: 1 Mes; YTD: Var.% 31/12/16 a la fecha



Base: 26/05/17=100  
Fuente: Bloomberg



Fuente: Bloomberg

Coordinador Laboratorio de Mercado de Capitales: Economista Bruno Bellido  
Apoyo: Sebastián Butters, Ernesto Cossio, Kaori Olulo, Jairo Trujillo  
email: pulsobursatil@ulima.edu.pe  
facebook: www.facebook.com/pulsobursatil.ul  
Teléfonos: 4376767 Anexos: 35340 - 35310



# PULSO BURSÁTIL

## LIMA

### Acciones

	Valor	Moneda	Precio	1D*	5D*	30D*	YTD*	Frecuencia	Volumen (US\$)	Beta	Dividend Yield (%)	Price Earning	Capitalización Bursátil (M US\$)	Sector Económico*	Participación Índice
-	ALICORC1 PE**	S/.	8.70	0.00%	0.93%	8.48%	19.18%	100.00%	245,445	0.75	1.61	19.55	2,292.68	Industrial	3.53%
▼	ATACOCB1 PE**	S/.	0.38	-0.26%	1.07%	42.48%	-5.25%	100.00%	27,746	1.35	0.00	-	110.55	Mineras	1.02%
▲	BACKUSI1 PE**	S/.	16.80	0.54%	-1.18%	4.93%	5.00%	70.00%	23,818	0.40	3.29	2.56	7,225.95	Industriales	0.82%
▲	BAP PE**	US\$	205.60	1.17%	1.68%	9.95%	29.96%	100.00%	350,248	1.14	1.82	-	16,338.37	Diversas	5.62%
▲	BVN PE**	US\$	13.13	0.84%	5.29%	6.75%	14.17%	100.00%	1,270,357	1.66	0.64	-	3,619.08	Mineras	5.88%
▼	CASAGRC1 PE**	S/.	6.58	-0.15%	0.46%	1.23%	-3.80%	100.00%	36,442	0.71	0.00	9.17	171.12	Agrario	1.31%
▼	CONTINC1 PE**	S/.	4.03	-1.23%	2.03%	-1.71%	11.79%	95.00%	38,399	0.91	3.67	15.05	6,075.63	Bancos y Financieras	2.85%
-	CORAREH1 PE**	S/.	0.51	0.00%	-1.92%	-3.77%	4.08%	100.00%	19,509	1.08	6.18	8.65	226.47	Industriales	1.72%
▼	CPACASC1 PE**	S/.	7.73	-1.40%	1.05%	1.71%	23.72%	100.00%	432,917	0.74	4.62	29.23	1,017.66	Industriales	2.38%
▼	CVERDEC1 PE**	US\$	24.20	0.83%	5.22%	5.86%	26.64%	100.00%	228,263	1.10	0.00	18.77	8,471.36	Mineras	5.25%
-	ENGEPEC1 PE**	S/.	2.37	0.00%	0.00%	0.42%	-8.85%	60.00%	5,135	0.76	3.47	40.87	2,116.93	Servicios Públicos	1.44%
▲	ENDISPC1**	S/.	5.55	0.91%	1.83%	-1.77%	-9.90%	70.00%	95,995	0.85	3.44	11.94	1,094.17	Servicios Públicos	0.98%
▼	FERREYC1 PE**	S/.	1.88	-0.53%	1.08%	4.44%	11.24%	100.00%	52,437	0.86	6.83	8.15	588.74	Diversas	4.90%
▲	GRAMONC1 PE**	S/.	2.18	0.46%	1.40%	1.87%	-53.62%	100.00%	202,297	1.57	0.00	85.37	444.25	Diversas	4.05%
-	IFS PE**	US\$	34.00	0.00%	0.29%	0.74%	6.25%	90.00%	2,098,041	0.56	3.82	12.30	3,845.77	Diversas	7.22%
-	INRET1 PE**	US\$	18.75	0.00%	1.35%	2.46%	-3.25%	100.00%	18,750	1.00	1.04	23.97	1,927.64	Diversas	5.28%
▼	LUSURC1 PE**	S/.	11.60	-0.85%	-2.93%	-1.69%	-11.38%	100.00%	231,896	0.65	5.34	13.37	1,743.94	Servicios Públicos	1.81%
-	MILPOC1 PE**	S/.	3.69	0.00%	-4.16%	1.10%	7.89%	75.00%	1,606	1.06	0.00	8.53	1,509.10	Mineras	1.56%
▲	MINSUR1 PE**	S/.	1.35	1.50%	2.27%	-1.46%	-6.90%	90.00%	50,930	1.53	0.00	16.95	1,201.62	Mineras	3.09%
-	PML PE**	US\$	0.21	0.00%	33.76%	65.35%	52.17%	80.00%	91,471	0.98	0.00	-	54.21	Mineras	2.12%
▲	RELAPAC1 PE**	S/.	0.21	0.94%	3.88%	-2.73%	-8.15%	100.00%	8,743	0.81	0.00	4.22	233.55	Industriales	2.12%
▼	SCCO PE**	US\$	40.93	-0.05%	4.41%	3.75%	26.76%	95.00%	71,752	0.95	0.95	32.10	31,640.01	Mineras	2.14%
-	SIDERC1 PE**	S/.	0.34	0.00%	-0.59%	-6.11%	2.42%	60.00%	5,924	1.53	0.00	5.19	128.14	Industriales	1.43%
▲	TV PE**	US\$	1.15	0.88%	2.68%	6.48%	35.29%	100.00%	174,436	1.86	0.00	-	464.75	Mineras	2.93%
-	UNACEMC1 PE**	S/.	2.49	0.00%	2.47%	-0.40%	-2.73%	95.00%	139,406	1.05	2.09	40.05	1,265.76	Industriales	3.00%
▼	VOLCABC1 PE**	S/.	0.89	-2.20%	-1.11%	1.14%	23.61%	100.00%	681,746	1.45	1.38	11.94	1,629.48	Mineras	5.90%

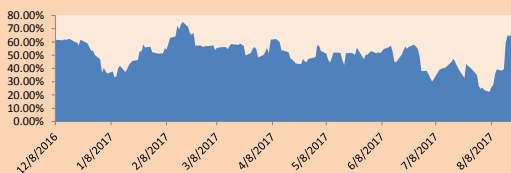
Cantidad de Acciones: 26 Subieron 9  
 Fuente: Bloomberg, Económática Bajaron 7  
 \* Bloomberg Industry Classification System Mantuvieron 10  
 \*\* Se utiliza el PER de la bolsa y moneda de origen del instrumento  
 \*Leyenda: Variación 1D: 1 Día; 5D: 5 Días, 1M: 1 Mes; YTD: Var.% 31/12/16 a la fecha

### Índices Sectoriales

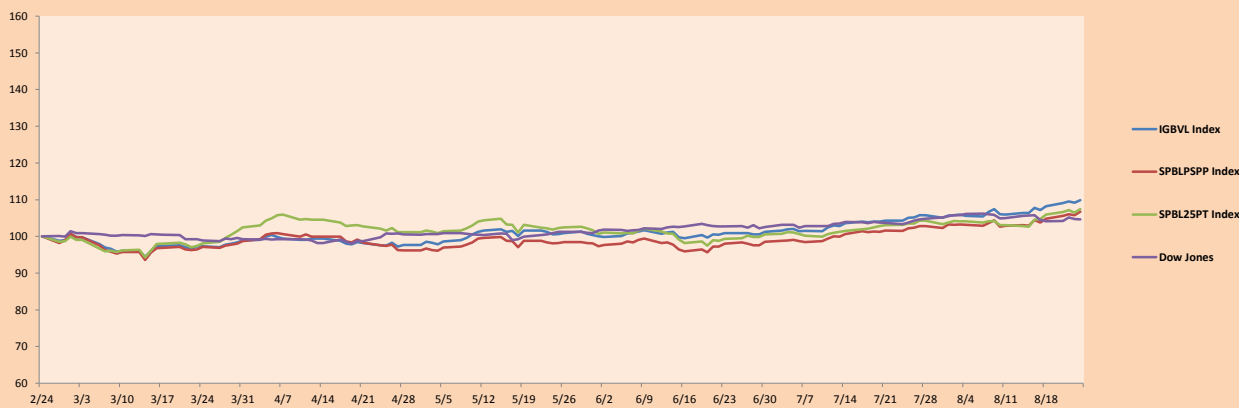
	Cierre	1D*	5D*	30D*	YTD*	Beta	
▲	Índice Minero	296.35	0.16%	3.85%	4.34%	19.32%	1.40
▲	Índice de Consumo	770.24	0.06%	0.68%	6.66%	13.10%	0.47
▼	Índice Industrial	199.80	-0.34%	1.13%	1.42%	-9.63%	1.20
▲	Índice Bancos y Financieras	1,019.19	0.84%	1.24%	7.98%	24.88%	0.96
▼	Índice de Construcción	242.73	-0.30%	1.14%	0.33%	-17.92%	1.37
▼	Índice Servicios	442.31	-0.03%	1.28%	-1.14%	-8.58%	0.26
▲	Índice Juniors	31.37	7.03%	28.99%	52.13%	11.80%	0.44
▼	Índice Eléctricas	431.81	-0.03%	1.28%	-1.14%	-8.58%	0.26

\*Leyenda: Variación 1D: 1 Día; 5D: 5 Días, 1M: 1 Mes; YTD: Var.% 31/12/16 a la fecha

### Correlación Rend. Índice Minero vs Índice de Metales de Londres (3 meses)



### Índices (6 meses)



Base: 24/02/17=100  
 Fuente: Bloomberg

Coordinador Laboratorio de Mercado de Capitales: Economista Bruno Bellido  
 Apoyo: Sebastián Butters, Ernesto Cossio, Kaori Olulo, Jairo Trujillo  
 email: pulsobursatil@ulima.edu.pe  
 facebook: www.facebook.com/pulsobursatil.ul  
 Teléfonos: 4376767 Anexos: 35340 - 35310.

El Contenido del presente documento es únicamente informativo. Los datos y opiniones expresados no deben ser interpretados como recomendaciones para la toma de decisiones futuras. Bajo ninguna circunstancia, el Laboratorio de Mercado de Capitales de la Universidad de Lima se hará responsable por el uso de lo expresado en este document.

# PULSO BURSÁTIL

## RATING SOBERANO

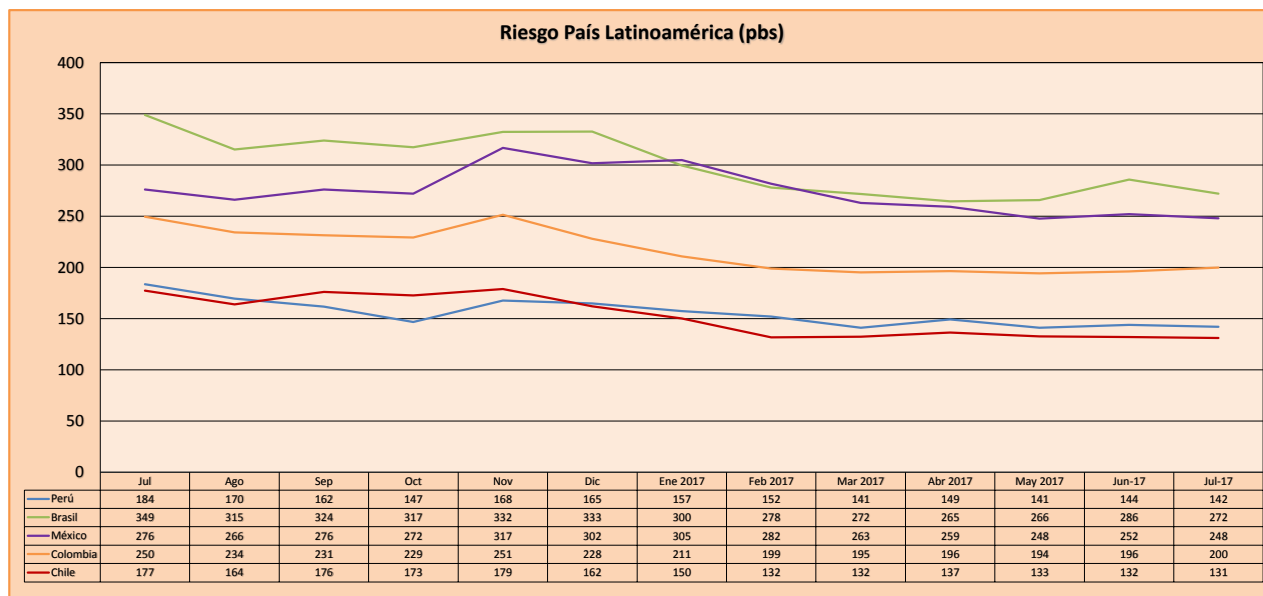
### CLASIFICACIONES DE RIESGO

Moody's	S&P	Fitch	
Aaa	AAA	AAA	Prime
Aa1	AA+	AA+	Alto Grado
Aa2	AA	AA	
Aa3	AA-	AA-	
A1	A+	A+	Grado Alto Medio
A2	A	A	
A3	A-	A-	
Baa1	BBB+	BBB+	Grado Bajo Medio
Baa2	BBB	BBB	
Baa3	BBB-	BBB-	
Ba1	BB+	BB+	Sin Grado de Inversión Especulativo
Ba2	BB	BB	
Ba3	BB-	BB-	
B1	B+	B+	Altamente Especulativo
B2	B	B	
B3	B-	B-	
Caa1	CCC+		Riesgo Sustancial Extremadamente Especulativo
Caa2	CCC		
Caa3	CCC-	CCC	
Ca	CC		Poca esperanzas de Pago
	C		
C	D	DDD	Impago
		DD	
		D	

Fuente: Bloomberg

Rating Crédito Latinoamérica			
Clasificadora de riesgo			
País	Moody's	Fitch	S&P
Perú	A3		BBB+
México	A3		BBB+
Venezuela	Caa3		CCC-
Brazil	Ba2		BB
Colombia	Baa2		BBB
Chile	Aa3		A+
Argentina	Ca		B
Panamá	Baa2		BBB

Fuente: Bloomberg



Fuente: Bloomberg

Coordinador Laboratorio de Mercado de Capitales: Economista Bruno Bellido  
 Apoyo: Sebastián Butters, Ernesto Cossio, Kaori Olulo, Jairo Trujillo  
 email: pulsobursatil@ulima.edu.pe  
 facebook: www.facebook.com/pulsobursatil.ul  
 Teléfonos: 4376767 Anexos: 35340 - 35310.

El Contenido del presente documento es únicamente informativo. Los datos y opiniones expresados no deben ser interpretados como recomendaciones para la toma de decisiones futuras. Bajo ninguna circunstancia, el Laboratorio de Mercado de Capitales de la Universidad de Lima se hará responsable por el uso de lo expresado en este documento.