



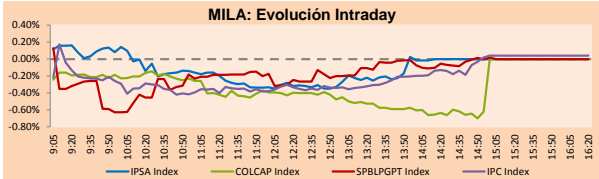
PULSO BURSÁTIL

Lima, 29 de agosto de 2017

MILA

Principales índices	Cierre	1 D	5 D	1 M	YTD	Cap. Burs. (US\$ bill)
▼ IPSA (Chile)	5,162.89	-0.16%	0.94%	1.71%	24.37%	201.64
▼ IGPA (Chile)	25,764.71	-0.17%	0.78%	1.62%	24.26%	230.35
▲ IGBC (Colombia)	10,931.40	0.15%	-0.25%	-0.75%	8.16%	94.01
▲ COLCAP (Colombia)	1,477.89	0.15%	-0.33%	-0.60%	9.34%	86.53
▲ S&P/BVL (Perú)*	17,607.98	-0.15%	0.91%	4.46%	13.11%	93.04
▲ S&P/BVL SEL (Perú)	324.88	0.32%	1.45%	4.64%	9.03%	71.06
▲ S&P/BVL LIMA 25	25,767.04	0.41%	0.86%	3.64%	9.28%	87.76
▲ IPC (México)	51,313.66	0.09%	-0.04%	0.20%	12.42%	N.D.
▲ S&P MILA 40	682.15	0.11%	2.50%	4.82%	22.76%	284.54

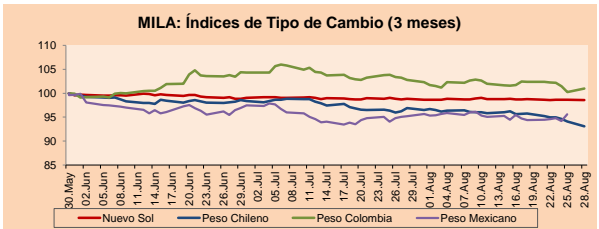
* Cap. Bursátil del cierre anterior *Leyenda: Variación 1D: 1 Día; 5D: 5 Días; 1M: 1 Mes; YTD: Var.% 31/12/16 a la fecha



Fuente: Bloomberg

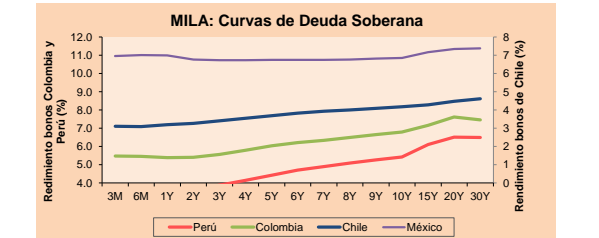
Monedas	Precio	1D*	5D*	30 D*	YTD*
▲ Nuevo Sol (PEN)	3.2378	0.00%	-0.01%	-0.23%	-3.52%
▲ Peso Chileno (CLP)	625.220	-0.49%	-2.46%	-4.39%	-6.74%
▼ Peso Colombiano (COP)	2,935.72	-0.40%	-1.65%	-2.17%	-2.21%
▼ Peso Mexicano (MXN)	17.841	-0.17%	1.02%	0.36%	-13.92%

*Leyenda: Variación 1D: 1 Día; 5D: 5 Días; 1M: 1 Mes; YTD: Var.% 31/12/16 a la fecha



Base: 30/05/17=100
Fuente: Bloomberg

Renta Fija	Instrumento	Moneda	Precio	Bid Yield (%)	Ask Yield (%)	Duración
▼	PERU 7.125 03/30/19	USD	109.24	1.29	1.12	1.47
▲	PERU 7.35 07/21/25	USD	132.027	2.82	2.77	6.30
▲	PERU 4.125 08/25/27	USD	110.5	2.93	2.88	8.34
▲	PERU 8.75 11/21/33	USD	156.797	3.99	3.95	10.16
▲	PERU 6.55 03/14/37	USD	134.598	4.00	3.97	11.72
▲	PERU 5.625 11/18/2050	USD	125.7	4.20	4.17	16.89
▲	CHILE 2.25 10/30/22	USD	99.975	2.30	2.22	4.84
▲	CHILE 3.875 08/05/20	USD	105.558	1.96	1.86	2.77
▲	COLOM 7.375 03/18/19	USD	108.445	1.87	1.76	1.43
▲	COLOM 11.75 02/25/20	USD	123.378	2.10	1.99	2.23
▲	COLOM 11.85 03/09/28	USD	171.616	3.65	3.57	7.00
▲	COLOM 10.375 01/28/33	USD	154.6	5.26	5.12	9.22
▲	COLOM 7.375 09/18/37	USD	132.01	4.88	4.84	11.50
▲	COLOM 6.125 01/18/41	USD	117.67	4.87	4.84	13.32
▲	MEX 4 10/02/23	USD	105.705	2.99	2.94	5.36
▲	MEX5.55 01/45	USD	115.348	4.575	4.55	15.11



Fuente: Bloomberg

Renta Variable

Más subieron	Bolsa	Mon.	Precio	▲ %
POTASIOS-A	Santia.	CLP	85.00	14.86
ENLASA	Santia.	CLP	805.00	8.78
PACIFICO	Santia.	CLP	984.00	6.55
TEF	Lima	USD	10.70	4.29
ILC	Santia.	CLP	9044.10	3.93

Más bajaron	Bolsa	Mon.	Precio	▼ %
INVERMAR	Santia.	CLP	93.00	-6.06
MIRL	Lima	USD	0.08	-3.49
Enjoy	Santia.	CLP	53.10	-3.05
SOCOVELA	Santia.	CLP	358.72	-3.05
COLO COLO	Santia.	CLP	170.00	-2.86

Por Monto Negociado

CENCOSUD	Bolsa	Monto (US\$)
CENCOSUD	Santia.	4,451,202
VAPORES	Santia.	3,854,956
ENERGIS	Santia.	3,398,337
FALABELLA	Santia.	3,032,012
CHILE	Santia.	2,324,701

Por Volumen

ORO BLANCO	Bolsa	Volumen
ORO BLANCO	Santia.	197,820,015
VAPORES	Santia.	134,526,306
NORTEGRAN	Santia.	77,485,801
BSANTANDER	Santia.	66,849,233
CHILE	Santia.	25,255,630

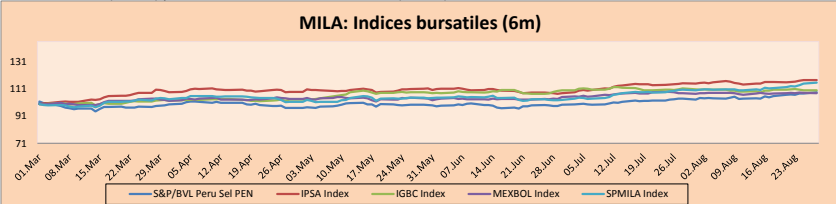
MILA

Perú: El Índice General de la BVL de Perú terminó la sesión de hoy con un rendimiento negativo de -0.15%. El índice mantiene una tendencia positiva acumulada anual de +13.11% en moneda local, mientras que el rendimiento ajustado a moneda extranjera es +17.24%. Luego, el S&P/BVL Perú SEL obtuvo un rendimiento negativo de -0.11%, mientras que el S&P/BVL LIMA 25 creció en +0.04%. El PEN spot llegó a 5/3.2380.

Chile: El índice IPSA terminó la jornada con un rendimiento negativo de -0.16%. Los sectores del índice con los resultados más negativos fueron Productos de Consumo no Básico (-1.58%) y Salud (-1.23%). Por otro lado, los valores con los resultados más bajos fueron SACI Falabella (-1.91%) y Grupo Security SA (-1.87%).

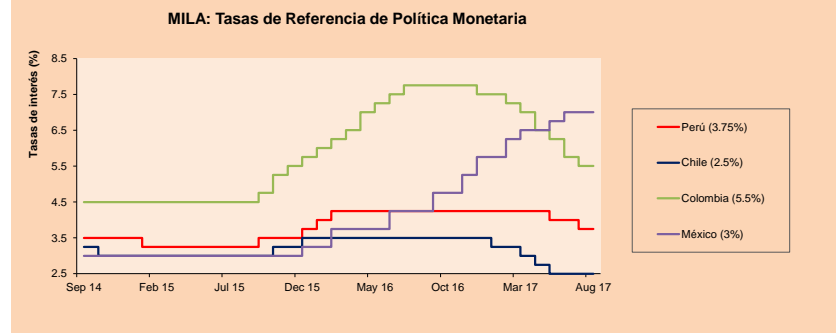
Colombia: El índice COLCAP cerró la sesión con resultados positivos de +0.15%. Los sectores con rendimientos al alza fueron Servicios de Telecomunicaciones (+1.25%) e Industrial (+0.84%). Además, las acciones con rendimientos más altos fueron BanColombia (+0.93%) y Avianca Holding SA (+0.65%).

México: El índice IPC de México cerró la jornada de hoy con un resultado positivo de +0.09%. Los sectores del índice que generaron los rendimientos positivos fueron Salud (+1.71%) y Productos de Primera Necesidad (+0.26%). Finalmente, las acciones con los rendimientos más altos fueron Grupo Elektra SAB de CV (+2.29%) y Genomma Lab Internacional SAB de CV (+1.71%).



Base: 01/03/17=100
Fuente: Bloomberg

ETFs	Mon.	Cierre	1D	5D	30 D	YTD	Bolsa
▼ iShares MSCI All Peru Capped	USD	37.31	-0.16%	1.17%	4.45%	13.75%	NYSE Arca
▲ iShares MSCI Chile Capped	USD	48.32	0.15%	3.34%	6.31%	29.13%	BATS
▲ Global X MSCI Colombia	USD	14.71	1.24%	1.38%	2.44%	13.68%	NYSE Arca
▼ iShares MSCI Mexico Capped	USD	56.59	-0.05%	-1.46%	-0.16%	28.70%	NYSE Arca
▼ iShares MSCI Emerging Markets	USD	44.69	-0.18%	0.83%	2.15%	27.65%	NYSE Arca
▼ Vanguard FTSE Emerging Markets	USD	44.1	-0.20%	1.33%	2.70%	23.25%	NYSE Arca
▼ iShares Core MSCI Emerging Markets	USD	53.76	-0.24%	0.86%	1.91%	26.64%	NYSE Arca
▼ iShares JP Morgan Emerging Markets Bonds	USD	58.04	-0.09%	0.62%	1.36%	18.67%	BATS
▲ Morgan Stanley Emerging Markets Domestic	USD	8.21	0.49%	1.23%	-0.12%	14.50%	New York



Fuente: Bloomberg

Coordinador Laboratorio de Mercado de Capitales: Economista Bruno Bellido
Apoyo: Sebastián Butters, Ernesto Cossio, Kaori Olulo, Jairo Trujillo
email: pulsobursatil@ulima.edu.pe
facebook: www.facebook.com/pulsobursatil.ul
Teléfonos: 4376767 Anexos: 35340 - 35310.

PULSO BURSÁTIL

MUNDO

Principales índices	Cierre	1 D*	5 D*	1 M*	YTD*	Cap. Burs. (US\$ Mil.)
▲ Dow Jones (EEUU)	21,865.37	0.26%	-0.16%	0.16%	10.64%	6,102,015
▲ Standard & Poor's 500 (EEUU)	2,448.30	0.08%	-0.25%	-1.04%	9.27%	21,685,000
▲ NASDAQ Composite (EEUU)	6,301.89	0.30%	0.07%	-1.14%	17.07%	9,746,842
▼ Stoxx EUROPE 600 (Europa)	368.42	-1.04%	-1.96%	-2.62%	1.94%	8,179,023
▼ DAX (Alemania)	11,945.88	-1.46%	-2.32%	-1.78%	4.05%	934,038
▼ FTSE 100 (Reino Unido)	7,337.43	-0.87%	0.25%	-0.42%	2.72%	1,561,731
▼ CAC 40 (Francia)	5,031.92	-0.94%	-1.95%	-1.94%	3.49%	1,189,423
▼ IBEX 35 (España)	10,192.60	-0.91%	-2.09%	-3.26%	8.99%	538,616
▼ MSCI AC Asia Pacific Index	160.19	-0.18%	0.08%	0.29%	18.62%	13,611,456
▼ HANG SENG (Hong Kong)	27,765.01	-0.35%	2.25%	2.91%	26.20%	2,672,974
▲ SHANGHAI SE Comp. (China)	3,365.23	0.08%	2.28%	3.44%	8.43%	4,957,759
▲ NIKKEI 225 (Japón)	19,362.55	-0.45%	-0.11%	-2.99%	1.30%	3,158,296
▲ BOVESPA (Brasil)	71,329.85	0.44%	1.89%	8.91%	18.43%	683,109
▼ Merval (Argentina)	23,443.59	-0.16%	-2.37%	8.09%	38.57%	94,911

*Leyenda: Variación 1D: 1 Día; 5D: 5 Días; 1M: 1 Mes; YTD: Var.% 31/12/16 a la fecha

Renta Variable

Más subieron Mon.	Precio	▲%	Bolsa	Más bajaron Mon.	Precio	▼%	Bolsa	
Wall Street (Acciones del S&P 500)				UAA UN	USD	16.43	-2.95	New York
UTX UN	USD	118.7	2.92	UUA UN	USD	15.34	-2.79	New York
COTY UN	USD	16.51	2.61	DRI UN	USD	82.64	-2.59	New York
BP/B UN	USD	51.2	2.32	MAT UN	USD	16.11	-2.19	NASDAQ GS
RTN UN	USD	182.11	2.17					

Más subieron Mon.	Precio	▲%	Bolsa	Más bajaron Mon.	Precio	▼%	Bolsa	
Europa (Acciones del STOXX EUROPE 600)				TL5 SO	EUR	9.648	-7.01	Soc. Bcl SIBSE
FRES LN	Gbp	1621	2.59	LUPSE SS	SEK	169.1	-6.52	Stockholm
AGK LN	Gbp	862	1.83	SYDB DC	DKK	245	-6.06	Copenhagen
MF FP	EUR	130.15	1.60	FHZN SE	CHF	232.3	-5.76	SIX Swiss Ex
CEY LN	Gbp	155.5	1.44					

Panorama Mundial:

Estados Unidos:

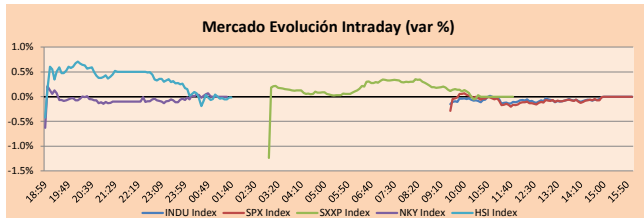
El mercado de valores estadounidense finalizó la sesión con resultados positivos entre sus principales índices, entre los cuales resaltaron el Nasdaq con variación de +0.30% y el Dow Jones Industrial con +0.26. Las principales acciones que cotizan en el NYSE finalizaron positivas impulsadas por las del sector industrial, con acciones de Boeing Co., Caterpillar Inc. y United Technologies Corp. liderando las ganancias. Esto mejoró los rendimientos luego de los mercados habían caído tras la última ofensiva de Corea del Norte. Pyongyang hizo a principios del día su más provocativo lanzamiento de misiles balísticos en años, volando al menos un misil sobre el espacio aéreo japonés y atrayendo repreguntas generalizadas y rápidas desde Estados Unidos y sus vecinos asiáticos. "Esto comprensiblemente ha visto una preferencia durante la noche para los refugios seguros como el oro, el franco suizo, el yen japonés y los bonos, a expensas de las acciones", dijo el jefe de investigación de Accendo Markets, Mike van Dulken. EEUU negociará con el líder de Corea del Norte, Kim Jong Un. Por otro lado, los precios del petróleo estadounidense se establecieron en su nivel más bajo en más de un mes, debido a que las interrupciones de las refinerías a raíz del huracán Harvey continuaron provocando temores de la disminución de la demanda de este bien.

Europa:

El mercado de valores europeo cerró el día con resultados negativos entre sus principales índices. Las acciones europeas cayeron a sus mínimos de más de seis meses. Los únicos ganadores del Stoxx 600 fueron las empresas mineras como Randgold Resources Ltd. y Fresnillo Plc, ya que siguieron los saltos del oro que se encuentra alrededor de un máximo de 11 meses, por encima de \$1300 la onza. Las acciones inglesas cayeron bruscamente después que Corea del Norte lanzara un misil balístico sobre Japón. Ningún sector terminó en positivo. Pyongyang lanzó un misil temprano esta mañana, que pasó por la isla japonesa del norte de Hokkaido. Esto influyó la preferencia de los inversionistas hacia los activos de refugio como las divisas. Por otro lado, los precios de la vivienda en el Reino Unido cayeron 0.1% para el mes de agosto, según cifras publicadas de Nationwide publicadas hoy día. Por lo cual, las acciones de las constructoras Persimmon PLC, Taylor Wimpey PLC y Barratt Developments PLC cayeron. Asimismo, los inversionistas siguen lidiando con el impacto del huracán Harvey, que parte de la capacidad de refinería de los EEUU, la empresa inglesa de energía Royal Dutch Shell PLC dijo el lunes que su refinería de Deer Park y las instalaciones químicas en el área de Houston están teniendo problemas debido a las fuertes lluvias, por lo cual las acciones cayeron 0.9% en Londres. Respecto a las divisas, la libra esterlina cotizó más bajo para el día de hoy, mientras que el euro ganó terreno cotizando a \$1.20 por primera vez desde enero de 2015.

Asia:

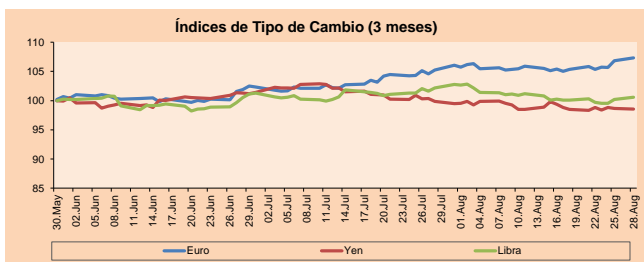
El mercado de valores asiático finalizó la sesión de hoy con resultados negativos entre sus principales índices, debido a que Corea del Norte disparó misiles balísticos sobre Japón por primera vez desde el 2009, lo cual representó (según algunos expertos) una amenaza seria y sin precedentes. Esto provocó que se produjeran pérdidas por temor a estos hechos y que los inversionistas se refugiaran en activos seguros y de menor riesgo. Un ejemplo de ello fue el precio de divisas como el yen japonés, que se elevó en casi 1% contra el dólar estadounidense, provocando que los exportadores japoneses no puedan enviar sus bienes a un precio más barato, perdiendo competitividad a nivel internacional. En consecuencia, el índice de referencia Nikkei Stock Average bajó en 0.7%. Otro mercado que destacó, por liderar las pérdidas, fue Corea del Sur, cuyo índice de referencia Kospi cayó en 1%, siendo Samsung uno de los principales perdedores (-2%). Además, su moneda (el won) decreció en 0.9% contra el dólar, demostrando la inseguridad de los inversionistas de invertir en Corea. Por otro lado, los futuros del oro aumentaron en 0.5% en las negociaciones asiáticas, luego de haber saltado 1% ayer, alcanzando un nivel máximo en 11 meses.



Fuente: Bloomberg

Monedas	Precio	1 D*	5 D*	1 M*	YTD*
▲ Euro	1.1972	-0.06%	1.79%	1.88%	13.83%
▲ Yen	109.7100	0.42%	0.13%	-0.88%	-6.20%
▼ Libra Esterlina	1.2918	-0.12%	0.73%	-1.66%	4.68%
▲ Yuan	6.5968	-0.27%	-0.98%	-2.08%	-5.01%
▲ Dólar de Hong Kong	7.8248	0.01%	-0.02%	0.19%	0.89%
▲ Real Brasileño	3.1646	-0.07%	0.05%	1.05%	-2.76%
▲ Peso Argentino	17.3860	0.91%	1.00%	-2.30%	9.48%

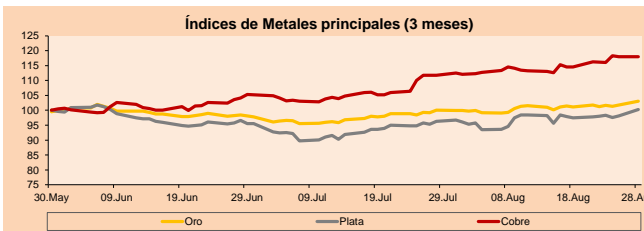
*Leyenda: Variación 1D: 1 Día; 5D: 5 Días; 1M: 1 Mes; YTD: Var.% 31/12/16 a la fecha



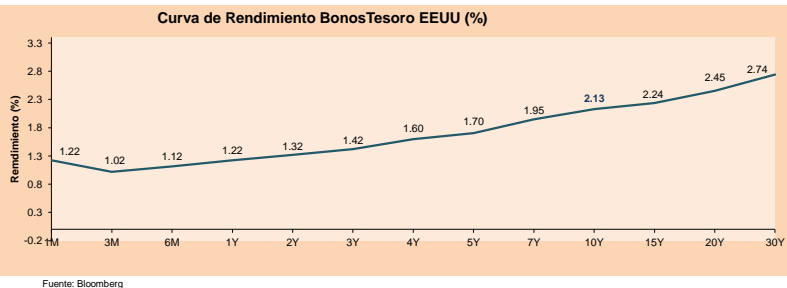
Base: 30/05/17=100
Fuente: Bloomberg

Commodities	Precio	1 D*	5 D*	1 M*	YTD*
▲ Oro (US\$ Oz. T) (LME)	1,309.27	0.07%	1.88%	3.12%	13.63%
▼ Plata (US\$ Oz. T) (LME)	17.39	-0.29%	2.06%	3.78%	9.27%
▲ Cobre (US\$ TM) (LME)	6,772.00	1.86%	3.43%	7.57%	22.61%
▲ Zinc (US\$ TM) (LME)	3,103.00	1.56%	-0.23%	12.14%	21.32%
▼ Petróleo WTI (US\$ Barril) (NYM)	46.44	-0.28%	-2.91%	-6.77%	-18.57%
▲ Estañio (US\$ TM) (LME)	20,520.00	0.32%	0.15%	-1.01%	-3.23%
▲ Plomo (US\$ TM) (LME)	2,352.75	2.28%	-1.55%	2.40%	17.67%
▼ Molibdeno (US\$ TM) (LME)	15,634.00	-0.03%	0.00%	-0.12%	5.00%
▲ Azúcar #11 (US\$ Libra) (NYB-ICE)	16.842	-3.42%	2.29%	-3.83%	-25.90%
▼ Cacao (US\$ TM) (NYB-ICE)	1,959.00	-1.90%	3.87%	-6.09%	-9.52%
▼ Café Arábica (US\$ TM) (NYB-ICE)	128.65	-2.06%	-0.35%	-9.02%	-12.30%

*Leyenda: Variación 1D: 1 Día; 5D: 5 Días; 1M: 1 Mes; YTD: Var.% 31/12/16 a la fecha



Base: 30/05/17=100
Fuente: Bloomberg



Fuente: Bloomberg

Coordinador Laboratorio de Mercado de Capitales: Economista Bruno Bellido
Apoyo: Sebastián Butters, Ernesto Cossio, Kaori Olulo, Jairo Trujillo
email: pulsobursatil@ulima.edu.pe
facebook: www.facebook.com/pulsobursatil.ul
Teléfonos: 4376767 Anexos: 35340 - 35310

PULSO BURSÁTIL

LIMA

Acciones

	Valor	Moneda	Precio	1D*	5D*	30D*	YTD*	Frecuencia	Volumen (US\$)	Beta	Dividend Yield (%)	Price Earning	Capitalización Bursátil (M US\$)	Sector Económico*	Participación Índice
-	ALICORC1 PE**	S/.	8.75	0.00%	1.74%	5.42%	19.86%	100.00%	504,593	0.76	1.60	19.66	2,306.61	Industrial	3.53%
▲	ATACOCB1 PE**	S/.	0.38	1.60%	0.00%	38.18%	-5.00%	95.00%	27,633	1.41	0.00	-	110.89	Mineras	1.02%
▼	BACKUSI1 PE**	S/.	16.50	-1.79%	-2.94%	3.06%	3.13%	70.00%	51,246	0.40	3.35	2.51	7,140.63	Industriales	0.82%
▼	BAP PE**	US\$	202.07	-0.14%	-0.59%	7.82%	27.73%	100.00%	1,020,552	1.14	1.85	-	16,057.85	Diversas	5.62%
▲	BVN PE**	US\$	13.70	0.15%	6.86%	9.78%	19.13%	100.00%	2,122,940	1.68	0.61	-	3,776.19	Mineras	5.88%
▼	CASAGRC1 PE**	S/.	6.47	-1.52%	-2.71%	-2.41%	-5.41%	100.00%	375,035	0.71	0.00	9.02	168.32	Agrario	1.31%
▼	CONTINC1 PE**	S/.	3.96	-1.00%	-1.00%	-3.41%	9.85%	95.00%	127,264	0.90	3.74	14.79	5,972.31	Bancos y Financieras	2.85%
▼	CORAREH1 PE**	S/.	0.51	-1.92%	0.00%	-3.77%	4.08%	100.00%	40,665	1.09	6.18	8.65	226.55	Industriales	1.72%
▲	CPACASC1 PE**	S/.	7.77	0.39%	0.26%	1.97%	24.36%	100.00%	78,395	0.74	4.60	29.38	1,023.28	Industriales	2.38%
▼	CVERDEC1 PE**	US\$	24.20	-0.82%	2.98%	5.68%	26.64%	100.00%	516,085	1.10	0.00	18.77	8,471.36	Mineras	5.25%
▼	ENGEPEC1 PE**	S/.	2.32	-2.11%	-2.11%	-1.69%	-10.77%	55.00%	1,826	0.77	3.54	40.01	2,073.04	Servicios Públicos	1.44%
-	ENDISPC1**	S/.	5.55	0.00%	0.91%	-2.63%	-9.90%	70.00%	124,737	0.86	3.44	11.94	1,094.58	Servicios Públicos	0.98%
-	FERREYC1 PE**	S/.	1.88	0.00%	-0.53%	4.44%	11.24%	100.00%	4,115,659	0.85	6.83	8.15	588.96	Diversas	4.90%
▲	GRAMONC1 PE**	S/.	2.25	2.27%	3.69%	5.14%	-52.13%	100.00%	130,447	1.56	0.00	88.11	458.68	Diversas	4.05%
▲	IFS PE**	US\$	34.40	0.29%	1.18%	1.93%	7.50%	85.00%	165,876	0.56	3.78	12.45	3,891.01	Diversas	7.22%
▼	INRET1 PE**	US\$	18.50	-0.05%	0.00%	1.09%	-4.54%	100.00%	359,368	1.00	1.05	23.66	1,901.94	Diversas	5.28%
▲	LUSURC1 PE**	S/.	11.75	2.00%	-1.26%	0.43%	-10.24%	95.00%	230,913	0.64	5.28	13.54	1,767.15	Servicios Públicos	1.81%
▼	MILPOC1 PE**	S/.	3.66	-0.81%	-3.43%	-1.61%	7.02%	70.00%	69,995	1.06	0.00	8.46	1,497.19	Mineras	1.56%
▲	MINSUR1 PE**	S/.	1.36	0.74%	3.03%	-0.73%	-6.21%	90.00%	50,127	1.52	0.00	17.07	1,210.97	Mineras	3.09%
▲	PML PE**	US\$	0.21	3.00%	-1.90%	62.20%	49.28%	80.00%	336,972	1.03	0.00	-	53.18	Mineras	2.12%
▲	RELAPAC1 PE**	S/.	0.23	0.88%	7.98%	2.22%	-1.29%	100.00%	191,020	0.84	0.00	4.54	251.10	Industriales	2.12%
▼	SCCO PE**	US\$	41.40	-0.58%	1.22%	4.94%	28.21%	95.00%	31,013	0.94	0.94	32.47	32,003.33	Mineras	2.14%
▼	SIDERC1 PE**	S/.	0.35	-1.43%	1.47%	-4.17%	4.55%	65.00%	4,673	1.54	0.00	5.30	130.84	Industriales	1.43%
▲	TV PE**	US\$	1.17	0.86%	4.46%	8.33%	37.65%	100.00%	116,087	1.88	0.00	-	472.83	Mineras	2.93%
-	UNACEMC1 PE**	S/.	2.50	0.00%	0.00%	0.00%	-2.34%	95.00%	153,767	1.06	2.08	40.22	1,271.31	Industriales	3.00%
▼	VOLCABC1 PE**	S/.	0.90	-1.10%	-1.10%	1.12%	25.00%	100.00%	853,459	1.45	1.36	12.08	1,637.63	Mineras	5.90%

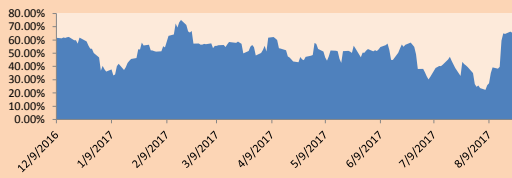
Cantidad de Acciones: 26 Subieron 9
 Fuente: Bloomberg, Económica Bajaron 12
 * Bloomberg Industry Classification System Mantuvieron 5
 ** Se utiliza el PER de la bolsa y moneda de origen del instrumento
 *Leyenda: Variación 1D: 1 Día; 5D: 5 Días, 1M: 1 Mes; YTD: Var.% 31/12/16 a la fecha

Índices Sectoriales

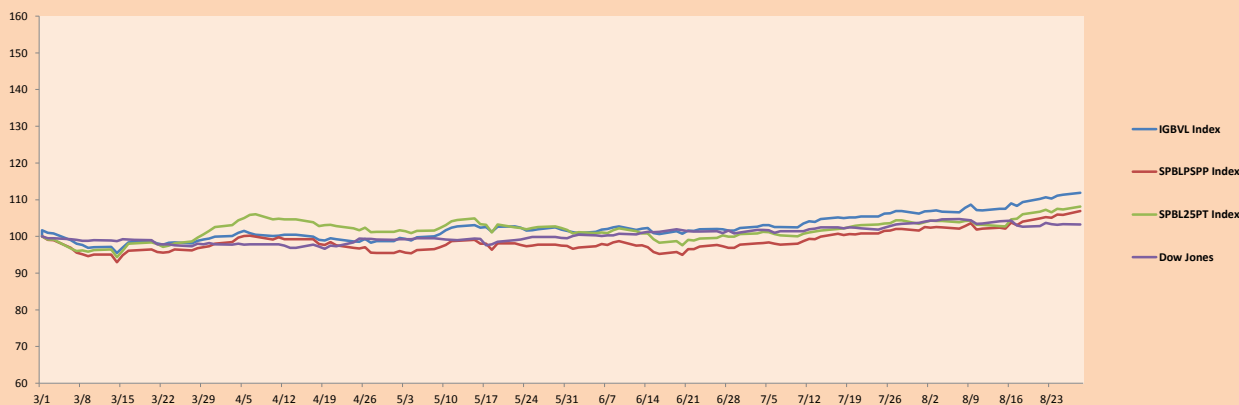
	Cierre	1D*	5D*	30D*	YTD*	Beta	
▼	Índice Minero	301.45	-0.36%	2.39%	5.66%	21.38%	1.44
▼	Índice de Consumo	769.77	-0.25%	0.76%	4.09%	13.04%	0.48
▲	Índice Industrial	201.57	0.44%	0.69%	2.23%	-8.83%	0.94
▼	Índice Bancos y Financieras	1,006.00	-0.09%	-0.49%	6.37%	23.26%	0.98
▲	Índice de Construcción	245.32	0.62%	1.05%	1.31%	-17.04%	1.04
▼	Índice Servicios	439.04	-0.60%	-0.84%	-1.58%	-9.26%	0.27
▼	Índice Juniors	31.40	-1.44%	9.64%	52.21%	11.90%	0.53
▼	Índice Eléctricas	428.61	-0.61%	-0.84%	-1.58%	-9.26%	0.27

*Leyenda: Variación 1D: 1 Día; 5D: 5 Días, 1M: 1 Mes; YTD: Var.% 31/12/16 a la fecha

Correlación Rend. Índice Minero vs Índice de Metales de Londres (3 meses)



Índices (6 meses)



Base: 01/03/17=100
 Fuente: Bloomberg

Coordinador Laboratorio de Mercado de Capitales: Economista Bruno Bellido
 Apoyo: Sebastián Butters, Ernesto Cossio, Kaori Olulo, Jairo Trujillo
 email: pulsobursatil@ulima.edu.pe
 facebook: www.facebook.com/pulsobursatil.ul
 Teléfonos: 4376767 Anexos: 35340 - 35310.

El Contenido del presente documento es únicamente informativo. Los datos y opiniones expresados no deben ser interpretados como recomendaciones para la toma de decisiones futuras. Bajo ninguna circunstancia, el Laboratorio de Mercado de Capitales de la Universidad de Lima se hará responsable por el uso de lo expresado en este document.

PULSO BURSÁTIL

RATING SOBERANO

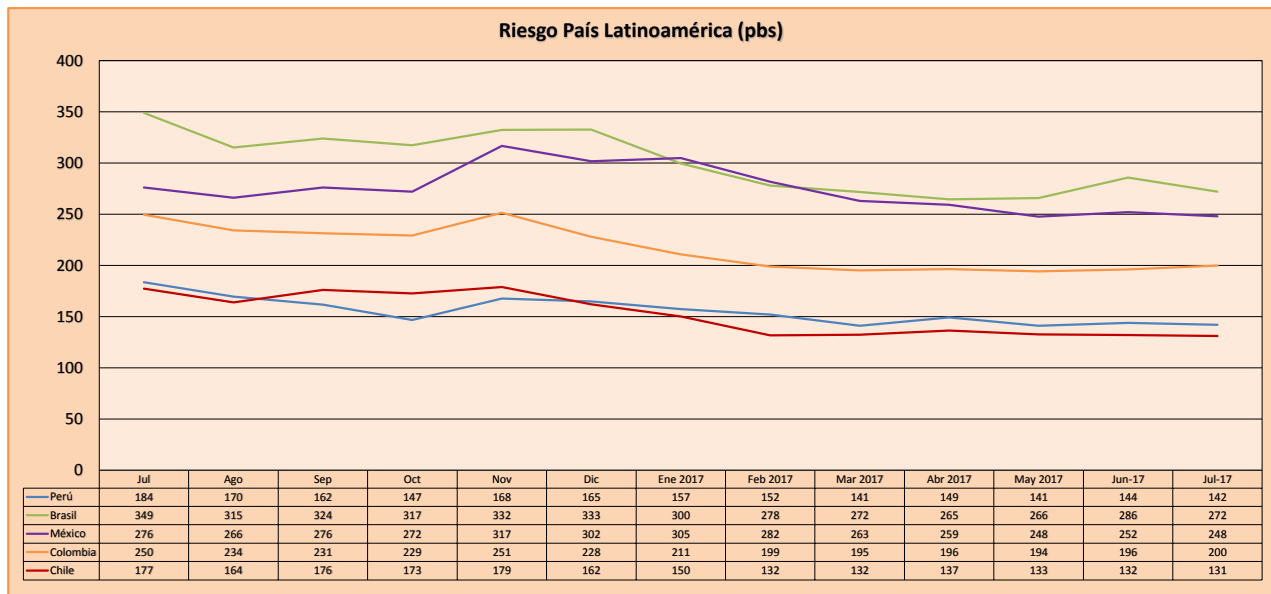
CLASIFICACIONES DE RIESGO

Moody's	S&P	Fitch	
Aaa	AAA	AAA	Prime
Aa1	AA+	AA+	Alto Grado
Aa2	AA	AA	
Aa3	AA-	AA-	
A1	A+	A+	Grado Alto Medio
A2	A	A	
A3	A-	A-	
Baa1	BBB+	BBB+	Grado Bajo Medio
Baa2	BBB	BBB	
Baa3	BBB-	BBB-	
Ba1	BB+	BB+	Sin Grado de Inversión Especulativo
Ba2	BB	BB	
Ba3	BB-	BB-	
B1	B+	B+	Altamente Especulativo
B2	B	B	
B3	B-	B-	
Caa1	CCC+		
Caa2	CCC		Riesgo Sustancial Extremadamente Especulativo
Caa3	CCC-	CCC	Poca esperanzas de Pago
Ca	CC		
	C		
C	D	DDD	Impago
		DD	
		D	

Fuente: Bloomberg

Rating Crédito Latinoamérica			
Clasificadora de riesgo			
País	Moody's	Fitch	S&P
Perú	A3		BBB+
México	A3		BBB+
Venezuela	Caa3		CCC-
Brazil	Ba2		BB
Colombia	Baa2		BBB
Chile	Aa3		A+
Argentina	Ca		B
Panamá	Baa2		BBB

Fuente: Bloomberg



Fuente: Bloomberg

Coordinador Laboratorio de Mercado de Capitales: Economista Bruno Bellido
 Apoyo: Sebastián Butters, Ernesto Cossio, Kaori Olulo, Jairo Trujillo
 email: pulsobursatil@ulima.edu.pe
 facebook: www.facebook.com/pulsobursatil.ul
 Teléfonos: 4376767 Anexos: 35340 - 35310.

El Contenido del presente documento es únicamente informativo. Los datos y opiniones expresados no deben ser interpretados como recomendaciones para la toma de decisiones futuras. Bajo ninguna circunstancia, el Laboratorio de Mercado de Capitales de la Universidad de Lima se hará responsable por el uso de lo expresado en este documento.