

PULSO BURSÁTIL

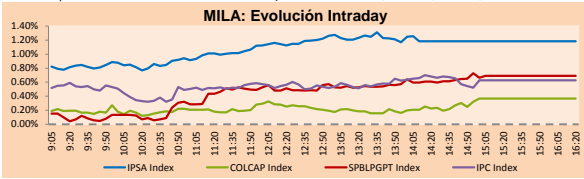


Lima, 11 de septiembre de 2017

MILA

Table with columns: Principales índices, Cierre, 1 D, 5 D, 1 M, YTD, Cap. Burs. (US\$ bill)

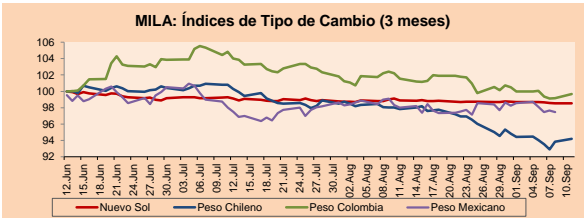
\* Cap. Bursátil del cierre anterior \*Leyenda: Variación 1D: 1 Día; 5D: 5 Días; 1M: 1 Mes; YTD: Var.% 31/12/16 a la fecha



Fuente: Bloomberg

Table with columns: Monedas, Precio, 1D\*, 5D\*, 30 D\*, YTD\*

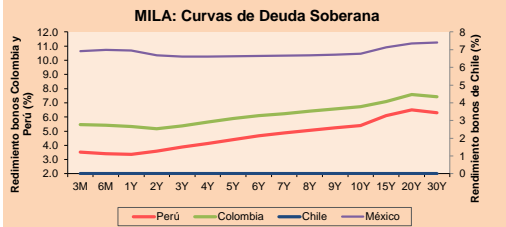
\*Leyenda: Variación 1D: 1 Día; 5D: 5 Días; 1M: 1 Mes; YTD: Var.% 31/12/16 a la fecha



Base: 12/06/17=100 Fuente: Bloomberg

Renta Fija

Table with columns: Instrumento, Moneda, Precio, Bid Yield, Ask Yield, Duración



Fuente: Bloomberg

Renta Variable

Table with columns: Más subieron, Bolsa, Mon., Precio, ▲ %

Table with columns: Más bajaron, Bolsa, Mon., Precio, ▼ %

Table with columns: Por Monto Negociado, Bolsa, Monto (US\$)

Table with columns: Por Volumen, Bolsa, Volumen

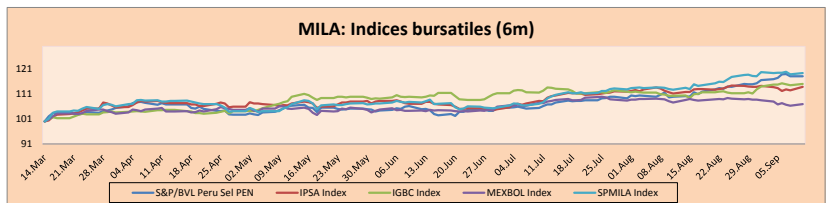
MILA

Perú: El Índice General de la BVL de Perú terminó la sesión de hoy con un rendimiento positivo de +0.69%. El índice mantiene una tendencia positiva acumulada anual de +16.07% en moneda local...

Chile: El índice IPSA terminó la jornada con un rendimiento positivo de +1.18%. Los sectores del índice con los resultados más positivos fueron Salud (+7.36%) y Materiales (+4.11%).

Colombia: El índice COLCAP cerró la sesión con resultados positivos de +0.37%. Los sectores con rendimientos al alza fueron Finanzas (+0.69%) y Productos de primera necesidad (+0.24%).

México: El índice IPC de México cerró la jornada de hoy con un resultado positivo de +0.55%. Los sectores del índice que generaron los rendimientos más positivos fueron Finanzas (+1.53%) y Servicios de telecomunicaciones (+1.24%).

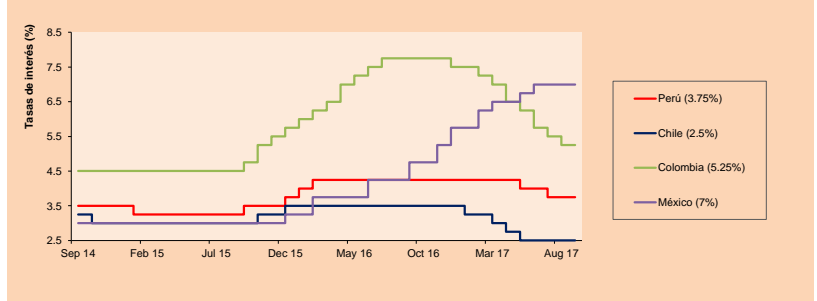


Base: 15/03/17=100 Fuente: Bloomberg

ETFs

Table with columns: ETFs, Mon., Cierre, 1D, 5D, 30 D, YTD, Bolsa

MILA: Tasas de Referencia de Política Monetaria



Fuente: Bloomberg

Coordinador Laboratorio de Mercado de Capitales: Economista Bruno Bellido
Apoyo: Sebastián Butters, Kaori Olulo, Jairo Trujillo, Mario Villar
email: pulsobursatil@ulima.edu.pe
facebook: www.facebook.com/pulsobursatil.ul
Teléfonos: 4376767 Anexos: 35340 - 35310.

# PULSO BURSÁTIL

## MUNDO

Principales índices		Cierre	1 D*	5 D*	1 M*	YTD*	Cap. Burs. (US\$ Mill.)
▲	Dow Jones (EEUU)	22,057.37	1.19%	0.32%	0.91%	11.61%	6,174,247
▲	Standard & Poor's 500 (EEUU)	2,488.11	1.08%	0.47%	1.92%	11.13%	21,872,690
▲	NASDAQ Composite (EEUU)	6,432.26	1.13%	-0.05%	2.81%	10.49%	9,860,876
▲	Stoxx EUROPE 600 (Europa)	379.43	1.04%	1.40%	1.95%	4.38%	8,442,007
▲	DAX (Alemania)	12,475.24	1.39%	3.08%	3.84%	8.66%	976,696
▲	FTSE 100 (Reino Unido)	7,413.59	0.49%	0.03%	1.42%	3.79%	1,551,259
▲	CAC 40 (Francia)	5,176.71	1.24%	1.43%	2.29%	6.47%	1,226,375
▲	IBEX 35 (España)	10,322.60	1.91%	0.78%	0.39%	10.38%	544,556
▲	MSCI AC Asia Pacific Index	161.54	0.27%	0.82%	1.95%	19.62%	13,696,736
▲	HANG SENG (Hong Kong)	27,955.13	1.04%	0.77%	3.99%	27.07%	2,736,906
▲	SHANGHAI SE Comp. (China)	3,376.42	0.33%	-0.09%	5.23%	8.79%	5,042,228
▲	NIKKEI 225 (Japón)	19,545.77	1.41%	0.19%	-0.93%	2.26%	3,196,145
▲	BOVESPA (Brasil)	74,319.22	1.70%	3.33%	10.33%	23.40%	717,081
▲	MERVAL (Argentina)	24,066.49	0.20%	1.51%	11.25%	42.25%	99,265

\*Leyenda: Variación 1D: 1 Día; 5D: 5 Días; 1M: 1 Mes; YTD: Var. % 31/12/16 a la fecha

## Renta Variable

Wall Street (Acciones del S&P 500)				Bolsa			
Más subieron Mon.	Precio	▲ %		Más bajaron Mon.	Mon.	Precio	▼ %
XEL UN	USD	50.51	0.56	QRVO UW	USD	72.63	1.42
ALB UN	USD	123.85	4.71	VIAB UW	USD	27.19	-0.29
MTD UN	USD	623.74	1.80	MTD UN	USD	81.56	-0.57
DISH UW	USD	54.56	-0.07	ICE UN	USD	65.71	0.57

Europa (Acciones del STOXX EUROPE 600)				Bolsa			
Más subieron Mon.	Precio	▲ %		Más bajaron Mon.	Mon.	Precio	▼ %
GTO NA	EUR	41.39	4.28	ABF LN	GBP	3103	-4.36
SROG SE	CHF	80.5	1.71	TLW LN	GBP	154.8	-3.38
BIM FP	EUR	206.95	0.85	GNK LN	GBP	539.5	-2.88
EVK GY	EUR	28.445	1.46	POLY LN	GBP	888.5	-2.58

## Panorama Mundial:

### Estados Unidos:

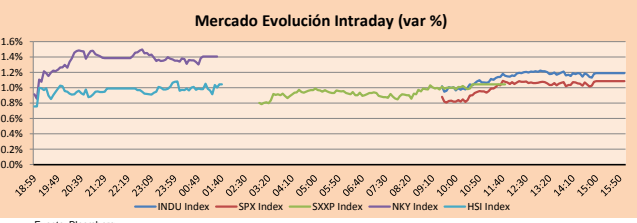
El mercado de valores estadounidense finalizó la sesión de hoy con resultados positivos entre sus principales índices, debido a que Corea del Norte falló en realizar otra prueba de misiles nucleares el fin de semana (el cual se esperaba que se ejecutara como parte del aniversario de su fundación), lo cual provocó que los inversionistas se tranquilizaran y buscaran activos más riesgosos. Además, la fuerza con la que el huracán Irma golpeó a Florida fue menor al esperado (causando que el mercado reaccionara más fuerte), siendo degradado a una tormenta de Categoría 1. Pero, aun así, esta tormenta ha traído consigo consecuencias negativas, dejando a aproximadamente 6 millones de habitantes sin electricidad. De los sectores que destacaron, el que tuvo mejores ganancias fue el sector financiero, liderado por las compañías aseguradoras. Respecto a las monedas, el índice ICE Dollar tuvo un aumento, señalando así una inversión del dólar estadounidense frente a monedas importantes como el yen japonés. Mientras, dentro de lo que es commodities, el precio del oro cayó ya que, como los inversionistas tuvieron más apetito por riesgo, ya no recurrieron a este activo de refugio. Por otro lado, entre las empresas que más resaltaron, la empresa Apple Inc. aumentó en 1.8%, alcanzando niveles record, luego de que revelara su último iPhone el martes de la semana pasada.

### Europa:

El mercado de valores europeo cerró con rendimientos positivos entre sus principales índices. Las acciones ganaron para el día de hoy impulsadas por las acciones de aseguradoras, las cuales se vieron "beneficiadas" después que el huracán Irma no tuvo un efecto tan destructivo como se esperaba. El índice Stoxx Europe 600 Insurance (del sector de Seguros) registró su mejor avance desde abril, gracias a las ganancias obtenidas por las aseguradoras Munich Reinsurance Co. y Swiss Re AG. La directora de inversiones de Interactive Investor, Rebecca O'Keefe, explicó que, "aunque el huracán Irma sigue causando algunos problemas, el impacto es mucho menor que el peor de los pronósticos de escenarios." Por otro lado, los inversionistas sintieron más tranquilos después de que Pyongyang no realizara una prueba de su arsenal nuclear el día sábado por el Día de la Fundación. Esto produjo que el índice de referencia europeo Stoxx Europe 600 tuviera su mayor ganancia desde el 14 de agosto (+1.04%). Respecto al Reino Unido, los inversionistas se mantendrán alertas a los acontecimientos del Parlamento hoy día, ya que los legisladores están debatiendo elementos del retiro oficial de la Unión Europea. En el proyecto de ley Brexit se incluyen medidas para convertir las leyes existentes de la Unión Europea en leyes del Reino Unido. Respecto a las divisas, el euro cayó hoy día por debajo de \$1.20. Asimismo, la libra cayó cerca de 0.17% en Nueva York.

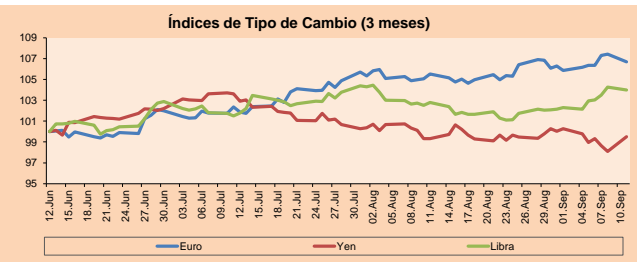
### Asia:

El mercado de valores asiático finalizó la sesión de hoy con resultados mixtos entre sus principales índices, siendo la mayoría de estos positivos. Esto se debió a los principales índices asiáticos finalizaron la jornada en terreno positivo, después que el escenario de incertidumbre se disolviera, siendo esta una semana con bajo riesgo geopolítico, debido a que, se esperaba que Corea del Norte realizara pruebas de misiles nucleares el fin de semana, hecho que generó que los inversionistas se dirijan hacia activos con mayor riesgo. Además los reportes climáticos confirman la degradación del huracán Irma a categoría 1, lo que posteriormente pasara a ser una tormenta tropical, esto ocurrió después que el huracán golpeará Florida con menor fuerza de la esperada. En noticias empresariales, los gigantes automotrices Toyota y Mitsubishi subieron +1.22% y 1.26% respectivamente. Por otro lado, las existencias financieras registraron ganancias en los mercados regionales, recuperándose de las pérdidas registradas la semana pasada. En mayor detalle, el subíndice bancario Topix de Japón subió un +0.7%, mientras que los cuatro principales bancos Australianos aumentaron de +1.4% a +2.2%. En otras noticias, el yen se devaluó frente al dólar haciendo más atractivos a las empresas transnacionales, ya que sus costos son en moneda local y sus ingresos en moneda extranjera, esta caída se debió a que la moneda es considerada como un activo refugio y el escenario de riesgo está disminuyendo.



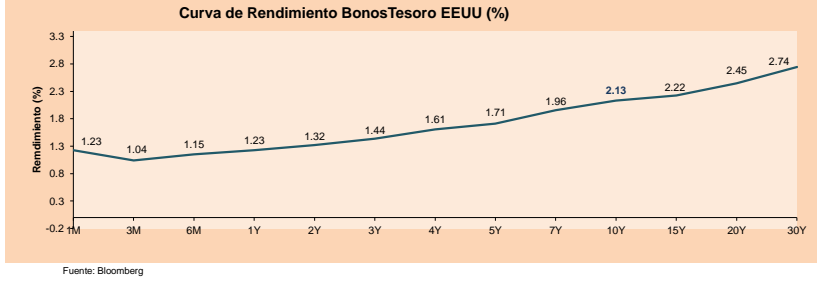
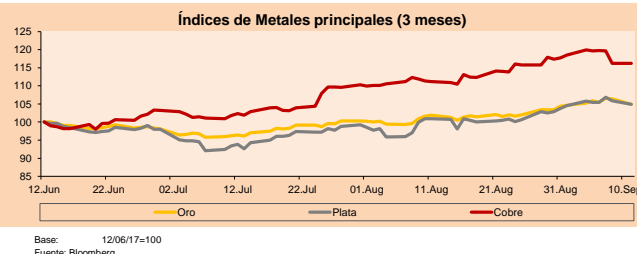
Monedas		Precio	1 D*	5 D*	1 M*	YTD*
▼	Euro	1.1953	-0.69%	0.48%	1.12%	13.65%
▲	Yen	109.3900	1.44%	-0.30%	0.18%	-6.47%
▼	Libra Esterlina	1.3163	-0.28%	1.79%	1.14%	6.67%
▲	Yuan	6.5292	0.54%	-0.03%	-0.02%	-5.99%
▲	Dólar de Hong Kong	7.8108	-0.03%	-0.18%	-0.10%	0.71%
▲	Real Brasileño	3.1029	0.51%	-1.16%	-2.84%	-4.68%
▼	Peso Argentino	17.1655	-0.22%	-0.55%	-3.09%	8.10%

\*Leyenda: Variación 1D: 1 Día; 5D: 5 Días; 1M: 1 Mes; YTD: Var. % 31/12/16 a la fecha



Commodities		Precio	1 D*	5 D*	1 M*	YTD*
▼	Oro (US\$ Oz. T) (LME)	1,327.46	-1.41%	-0.37%	2.96%	15.20%
▼	Plata (US\$ Oz. T) (LME)	17.80	-0.90%	-0.80%	3.95%	11.80%
▼	Cobre (US\$ TM) (LME)	6,672.25	0.00%	-3.11%	4.53%	20.81%
▼	Zinc (US\$ TM) (LME)	3,028.50	0.00%	-5.51%	5.06%	18.40%
▲	Petroleo WTI (US\$ Barril) (NYM)	48.10	1.31%	1.71%	-1.78%	-15.66%
▼	Estioma (US\$ TM) (LME)	20,670.00	0.00%	-1.50%	1.22%	-2.52%
▼	Plomo (US\$ TM) (LME)	2,233.75	0.00%	-5.63%	-3.10%	11.72%
▼	Molibdeno (US\$ TM) (LME)	15,638.00	0.00%	0.02%	-0.01%	5.03%
▲	Azúcar #11 (US\$ Libra) (NYB-ICE)	14.29	1.42%	3.93%	8.26%	-23.38%
▲	Cacao (US\$ TM) (NYB-ICE)	1,934.00	0.05%	-0.67%	-2.18%	-10.67%
▲	Café Arábica (US\$ TM) (NYB-ICE)	131.85	0.92%	2.17%	-8.34%	-10.12%

\*Leyenda: Variación 1D: 1 Día; 5D: 5 Días; 1M: 1 Mes; YTD: Var. % 31/12/16 a la fecha



Coordinador Laboratorio de Mercado de Capitales: Economista Bruno Belledo  
Apoyo: Sebastián Butters, Kaori Olulo, Jairo Trujillo, Mario Villar  
email: pulsobursatil@ulima.edu.pe  
facebook: www.facebook.com/pulsobursatil  
Teléfonos: 4376767 Anexos: 35340 - 35310

El Contenido del presente documento es únicamente informativo. Los datos y opiniones expresados no deben ser interpretados como recomendaciones para la toma de decisiones futuras. Bajo ninguna circunstancia, el Laboratorio de Mercado de Capitales de la Universidad de Lima se hará responsable por el uso de lo expresado en este documento

# PULSO BURSÁTIL

## LIMA

### Acciones

Valor	Moneda	Precio	1D*	5D*	30D*	YTD*	Frecuencia	Volumen (US\$)	Beta	Dividend Yield (%)	Price Earning	Capitalización Bursátil (M US\$)	Sector Económico*	Participación Índice
▲ ALICORC1 PE**	S/.	9.01	0.11%	2.39%	3.56%	23.42%	100.00%	2,364,443	0.68	1.55	20.24	2,379.68	Industrial	3.53%
▲ ATACOCB1 PE**	S/.	0.41	1.48%	-0.48%	24.55%	2.75%	100.00%	28,691	1.42	0.00	-	120.13	Mineras	1.02%
▲ BACKUSH1 PE**	S/.	16.80	1.51%	0.60%	1.82%	5.00%	73.68%	23,025	0.40	3.29	2.56	7,240.48	Industriales	0.82%
▲ BAP PE**	US\$	208.00	2.58%	1.96%	7.10%	31.48%	100.00%	307,610	1.14	1.80	-	16,529.09	Diversas	5.82%
▼ BVN PE**	US\$	13.26	-4.60%	-3.07%	7.37%	15.30%	100.00%	617,261	1.55	0.63	-	3,650.30	Mineras	5.88%
▲ CASAGRC1 PE**	S/.	6.20	0.81%	0.00%	0.00%	-9.36%	100.00%	3,836	0.71	6.51	8.64	161.56	Agrario	1.31%
▼ CONTINC1 PE**	S/.	4.20	-0.24%	3.70%	5.79%	16.50%	100.00%	83,214	0.96	3.52	15.68	6,344.66	Bancos y Financieras	2.85%
▲ CORAREI1 PE**	S/.	0.59	1.72%	7.27%	18.00%	20.41%	100.00%	31,137	0.95	5.34	10.01	240.64	Industriales	1.72%
▲ CPACASC1 PE**	S/.	8.20	0.49%	2.50%	9.33%	31.24%	100.00%	1,273,345	0.51	4.36	31.00	1,081.34	Industriales	2.38%
▲ CVERDEC1 PE**	US\$	23.60	0.43%	-1.67%	4.89%	23.50%	100.00%	12,796	1.00	0.00	18.31	8,261.32	Mineras	5.25%
▲ ENGEPEC1 PE**	S/.	2.40	3.90%	2.13%	2.13%	-7.69%	63.16%	27,176	0.77	3.42	41.39	2,148.04	Servicios Públicos	1.44%
▲ ENDISPC1**	S/.	5.55	0.91%	0.91%	0.91%	-9.90%	68.42%	13,109	0.85	3.44	11.94	1,096.37	Servicios Públicos	0.98%
▲ FERREYC1 PE**	S/.	2.05	3.54%	5.13%	13.26%	21.30%	100.00%	3,133,027	0.89	6.27	8.89	643.27	Diversas	4.90%
▲ GRAMONC1 PE**	S/.	2.70	1.12%	8.00%	33.66%	-42.55%	100.00%	28,857	1.73	0.00	105.74	551.32	Diversas	4.05%
▼ IFS PE**	US\$	36.45	-0.14%	3.40%	7.84%	13.91%	89.47%	1,983,523	0.58	3.57	13.16	4,122.89	Diversas	7.22%
- INRETC1 PE**	US\$	18.59	0.00%	0.98%	-0.85%	-4.08%	100.00%	210,997	1.00	1.05	23.72	1,911.19	Diversas	5.28%
- LUSURC1 PE**	S/.	11.95	0.00%	0.42%	3.64%	-8.71%	89.47%	145	0.62	0.00	13.77	1,800.18	Servicios Públicos	1.81%
▲ MILPOC1 PE**	S/.	3.78	0.27%	0.00%	5.00%	10.53%	89.47%	36,256	1.07	0.00	8.76	1,548.93	Mineras	1.56%
▲ MINSUR1 PE**	S/.	1.40	2.19%	2.94%	8.53%	-3.45%	89.47%	58,514	1.51	0.00	17.61	1,248.63	Mineras	3.09%
▼ PML PE**	US\$	0.26	-5.82%	1.57%	94.74%	87.68%	100.00%	136,296	1.04	0.00	-	66.86	Mineras	2.12%
- RELAPAC1 PE**	S/.	0.24	0.00%	4.35%	12.68%	3.00%	100.00%	74,109	1.00	0.00	4.75	262.45	Industriales	2.12%
- SCCO PE**	US\$	40.18	1.85%	-2.71%	4.07%	24.43%	94.74%	17,262	0.97	31.51	31,060.24	Mineras	2.14%	
▲ SIDERC1 PE**	S/.	0.40	5.26%	8.70%	20.12%	21.21%	84.21%	34,516	1.57	0.00	6.14	151.95	Industriales	1.43%
▲ TV PE**	US\$	1.20	1.69%	-0.83%	18.81%	41.18%	100.00%	37,680	1.88	0.00	-	484.97	Mineras	2.93%
- UNACEMC1 PE**	S/.	2.68	0.00%	1.13%	7.63%	4.69%	100.00%	28,555	0.95	1.94	43.11	1,365.08	Industriales	3.00%
- VOLCABC1 PE**	S/.	0.97	0.00%	0.00%	14.12%	34.72%	100.00%	479,470	1.50	1.27	13.04	1,728.60	Mineras	5.90%

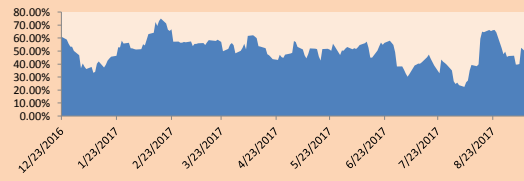
Cantidad de Acciones: 26  
Fuente: Bloomberg, Económica  
\* Bloomberg Industry Classification System  
\*\* Se utiliza el PER de la bolsa y moneda de origen del instrumento  
\*Leyenda: Variación 1D: 1 Día; 5D: 5 Días, 1M: 1 Mes; YTD: Var.% 31/12/16 a la fecha

### Índices Sectoriales

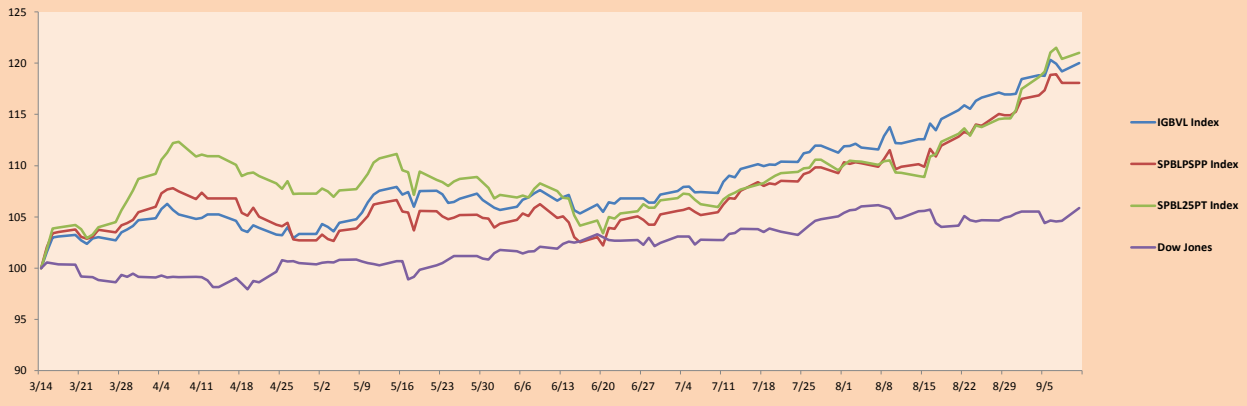
	Cierre	1D*	5D*	30D*	YTD*	Beta
▲ Índice Minero	297.32	0.15%	-2.12%	6.73%	19.71%	1.49
▲ Índice de Consumo	788.56	0.28%	1.85%	2.67%	15.79%	0.46
▲ Índice Industrial	220.54	1.38%	4.12%	13.20%	-0.25%	0.88
▲ Índice Bancos y Financieras	1,037.02	2.08%	1.95%	6.56%	27.06%	1.06
▲ Índice de Construcción	268.99	0.53%	3.68%	13.20%	-9.04%	0.86
▲ Índice Servicios	448.54	1.21%	1.49%	1.96%	-7.29%	0.21
▼ Índice Juniors	37.35	-3.86%	2.05%	78.20%	33.11%	0.53
▲ Índice Eléctricas	437.89	1.21%	1.49%	1.96%	-7.29%	0.21

\*Leyenda: Variación 1D: 1 Día; 5D: 5 Días, 1M: 1 Mes; YTD: Var.% 31/12/16 a la fecha

### Correlación Rend. Índice Minero vs Índice de Metales de Londres (3 meses)



### Índices (6 meses)



Base: 14/03/17=100  
Fuente: Bloomberg

Coordinador Laboratorio de Mercado de Capitales: Economista Bruno Bellido  
Apoyo: Sebastián Butters, Kaori Olulo, Jairo Trujillo, Mario Villar  
email: pulsobursatil@ulima.edu.pe  
facebook: www.facebook.com/pulsobursatil.ul  
Teléfonos: 4376767 Anexos: 35340 - 35310.



# PULSO BURSÁTIL

## RATING SOBERANO

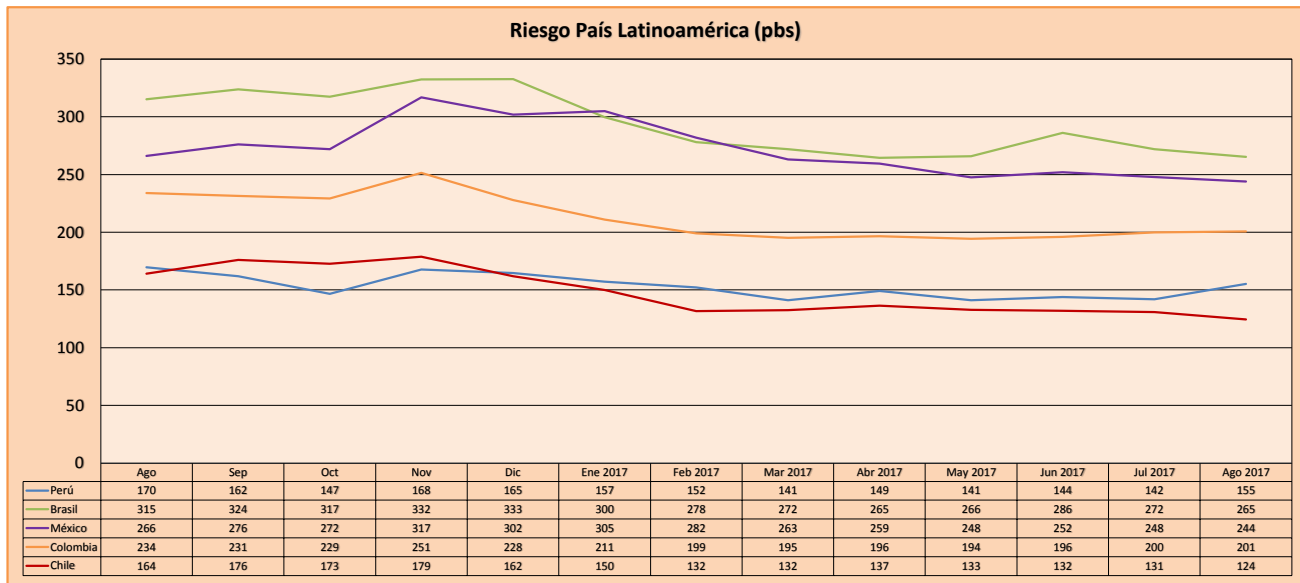
### CLASIFICACIONES DE RIESGO

Moody's	S&P	Fitch	Prime
Aaa	AAA	AAA	Alto Grado
Aa1	AA+	AA+	
Aa2	AA	AA	
Aa3	AA-	AA-	Grado Alto Medio
A1	A+	A+	
A2	A	A	
A3	A-	A-	Grado Bajo Medio
Baa1	BBB+	BBB+	
Baa2	BBB	BBB	
Baa3	BBB-	BBB-	Sin Grado de Inversión Especulativo
Ba1	BB+	BB+	
Ba2	BB	BB	
Ba3	BB-	BB-	Altamente Especulativo
B1	B+	B+	
B2	B	B	
B3	B-	B-	Riesgo Sustancial Extremadamente Especulativo
Caa1	CCC+	CCC	
Caa2	CCC	CCC	
Caa3	CCC-	CCC	Poca esperanzas de Pago
Ca	CC	CCC	
C	C	CCC	
	D	DDD	Impago
		DD	
		D	

Fuente: Bloomberg

Rating Crédito Latinoamérica			
Clasificadora de riesgo			
País	Moody's	Fitch	S&P
Perú	A3	BBB+	BBB+
México	A3	BBB+	BBB+
Venezuela	Caa3	CC	CCC-
Brazil	Ba2	BB	BB
Colombia	Baa2	BBB	BBB
Chile	Aa3	A	A+
Argentina	B3	B	B
Panamá	Baa2	BBB	BBB

Fuente: Bloomberg



Fuente: Bloomberg

Coordinador Laboratorio de Mercado de Capitales: Economista Bruno Bellido  
 Apoyo: Sebastián Butters, Kaori Olulo, Jairo Trujillo, Mario Villar  
 email: pulsobursatil@ulima.edu.pe  
 facebook: www.facebook.com/pulsobursatil.ul  
 Teléfonos: 4376767 Anexos: 35340 - 35310.