



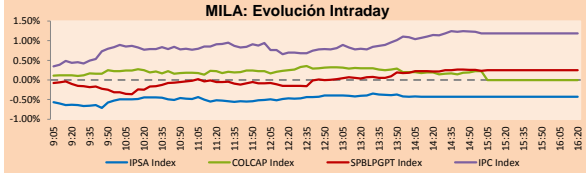
PULSO BURSÁTIL

Lima, 24 de octubre de 2017

MILA

Principales índices	Cierre	1 D	5 D	1 M	YTD	Cap. Burs. (US\$ bill)
▼ IPSA (Chile)	5,536.29	-0.43%	0.97%	5.22%	33.36%	212.83
▼ IGPA (Chile)	27,748.69	-0.36%	0.96%	5.61%	33.83%	244.17
▼ IGBC (Colombia)	10,873.06	-0.05%	-1.43%	-1.84%	7.59%	93.30
▼ COLCAP (Colombia)	1,460.35	0.00%	-1.39%	-1.51%	8.04%	85.91
▲ S&P/BVL (Perú)*	19,952.95	0.25%	1.31%	10.72%	28.17%	103.43
▲ S&P/BVL SEL (Perú)	367.88	0.54%	0.74%	9.21%	23.46%	81.66
▼ S&P/BVL LIMA 25	32,362.96	-0.10%	3.78%	16.70%	37.26%	95.97
▲ IPC (México)	50,157.22	1.23%	0.03%	-0.42%	9.89%	303.67
▼ S&P MILA 40	712.41	-0.44%	-0.88%	3.88%	28.20%	293.29

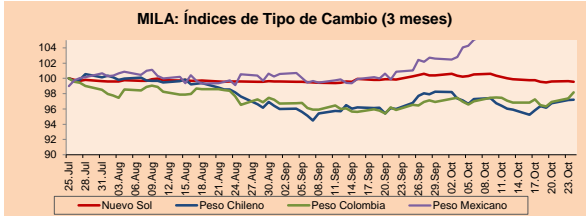
* Cap. Bursátil del cierre anterior *Leyenda: Variación 1D: 1 Día; 5D: 5 Días; 1M: 1 Mes; YTD: Var.% 31/12/16 a la fecha



Fuente: Bloomberg

Monedas	Precio	1D*	5D*	30 D*	YTD*
▼ Nuevo Sol (PEN)	3.2370	-0.09%	-0.24%	-0.30%	-3.55%
▲ Peso Chileno (CLP)	632.290	0.05%	1.45%	1.27%	-5.68%
▲ Peso Colombiano (COP)	2,975.70	0.80%	0.95%	2.40%	-0.88%
▲ Peso Mexicano (MXN)	19.233	0.79%	2.36%	8.38%	-7.21%

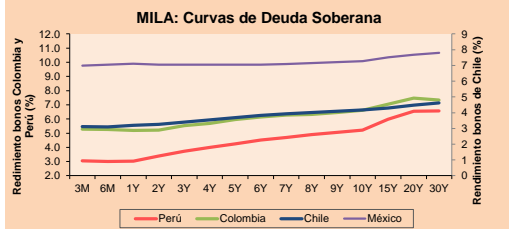
*Leyenda: Variación 1D: 1 Día; 5D: 5 Días; 1M: 1 Mes; YTD: Var.% 31/12/16 a la fecha



Base: 25/07/17=100
Fuente: Bloomberg

Renta Fija

Instrumento	Moneda	Precio	Bid Yield (%)	Ask Yield (%)	Duración
PERU 7.125 03/30/19	USD	108.035	1.51	1.33	1.37
PERU 7.35 07/21/25	USD	130.568	2.94	2.88	6.15
PERU 4.125 08/25/27	USD	109.46	3.03	2.98	8.18
PERU 8.75 11/21/37	USD	156.307	4.00	3.95	10.02
PERU 6.55 03/14/37	USD	134.092	4.02	3.99	11.86
PERU 5.625 11/18/2050	USD	125.485	4.21	4.18	16.78
CHILE 2.25 10/30/22	USD	99.63	2.36	2.30	4.69
CHILE 3.875 08/05/20	USD	105.397	1.92	1.82	2.62
COLOM 7.375 03/18/19	USD	107.385	2.05	1.91	1.33
COLOM 11.75 02/25/20	USD	121.75	2.23	2.03	2.08
COLOM 11.88 03/09/28	USD	169.782	3.73	3.65	7.09
COLOM 10.375 01/28/33	USD	155.2	5.15	5.08	9.09
COLOM 7.375 09/18/37	USD	131.263	4.92	4.88	11.67
COLOM 6.125 01/18/41	USD	116.928	4.91	4.88	13.16
MEX 4 10/02/23	USD	104.94	3.10	3.06	5.30
MEX5.55 01/45	USD	112.255	4.756	4.731	14.8



Fuente: Bloomberg

Renta Variable

Más subieron	Bolsa	Mon.	Precio	▲ %
INDECO11	Lima	PEN	1.98	16.47
SNJAC11	Lima	PEN	4.80	6.67
POMALCC1	Lima	PEN	0.21	3.96
INGEVEC	Santia.	CLP	72.69	3.84
SANTA RITA	Santia.	CLP	155.00	3.33

Por Monto Negociado	Bolsa	Monto (US\$)
CENCOSUD	Santia.	4,451,202
VAPORES	Santia.	3,854,956
ENERGIS	Santia.	3,398,337
FALABELLA	Santia.	3,032,012
CHILE	Santia.	2,324,701

Más bajaron	Bolsa	Mon.	Precio	▼ %
COLO COLO	Santia.	CLP	171.00	-5.52
CORARE11	Lima	PEN	0.70	-4.11
PML	Lima	USD	0.36	-3.51
ATACOBC1	Lima	PEN	0.70	-2.78
MINEROS	Colomb.	COP	2510.00	-2.71

Por Volumen	Bolsa	Volumen
ORO BLANCO	Santia.	523,163,756
CIC	Santia.	134,500,000
NORTEGRAN	Santia.	125,711,017
VAPORES	Santia.	113,129,663
BSANTANDER	Santia.	62,247,280

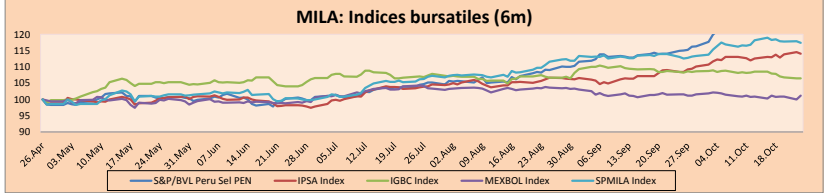
MILA

Perú: El Índice General de la BVL de Perú terminó la sesión de hoy con un resultado positivo de +0.25%. El índice mantiene una tendencia positiva acumulada anual de +28.17% en moneda local, mientras que el rendimiento ajustado a moneda extranjera es +32.89%. Luego, el S&P/BVL Perú SEL obtuvo un resultado positivo de +0.54%, y el índice S&P/BVL LIMA 25 decreció -0.10%. El PEN spot llegó a S/3.2315.

Chile: El índice IPSA terminó la jornada con un resultado negativo de -0.43%. Los sectores del índice con los resultados más negativos fueron Energía (-1.38%) y Servicios Públicos (-1.06%). Por otro lado, los valores con los resultados más bajos fueron Enel Americas SA (-3.12%) y Grupo Security SA (-1.93%).

Colombia: El índice COLCAP cerró la sesión con rendimiento neutral de 0.00%. Los sectores con rendimientos al alza fueron Servicios de Telecomunicaciones (+1.62%) y Energía (+0.97%). Además, las acciones con rendimientos más altos fueron Empresa de Telecomunicaciones de Bogotá S.A. (+1.62%) y Ecopetrol S.A. (+1.03%).

México: El índice IPC de México cerró la jornada de hoy con un resultado positivo de +1.23%. Los sectores del índice que generaron los rendimientos más positivos fueron Materiales (+2.54%) e Industrial (+1.81%). Finalmente, las acciones con los rendimientos más altos fueron Alfa SAB de CV (+3.28%) y Banregio Grupo Financiero SAR de CV (+2.81%).

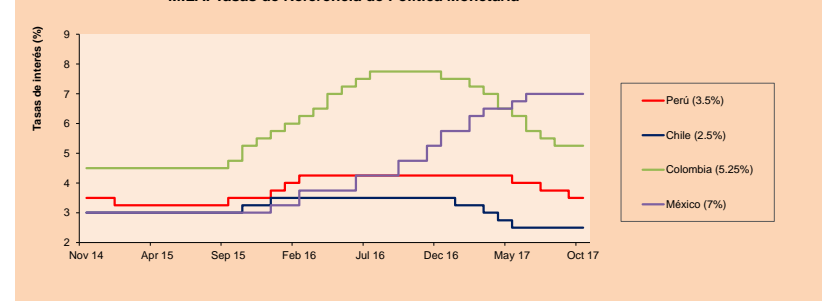


Base: 27/04/17=100
Fuente: Bloomberg

ETFs

	Mon.	Cierre	1D	5D	30 D	YTD	Bolsa
▲ iShares MSCI All Peru Capped	USD	42.13	0.62%	1.94%	10.12%	28.45%	NYSE Arca
▼ iShares MSCI Chile Capped	USD	50.76	-0.51%	-1.01%	3.05%	35.65%	BATS
▼ Global X MSCI Colombia	USD	14.27	-0.76%	-2.33%	-4.03%	10.28%	NYSE Arca
▲ iShares MSCI Mexico Capped	USD	51.65	0.58%	-2.22%	-7.75%	17.47%	NYSE Arca
- iShares MSCI Emerging Markets	USD	45.89	0.00%	-1.08%	1.12%	31.08%	NYSE Arca
▲ Vanquard FTSE Emerging Markets	USD	44.53	0.27%	-0.87%	0.79%	24.46%	NYSE Arca
▲ iShares Core MSCI Emerging Markets	USD	55.36	0.09%	-0.90%	1.19%	30.41%	NYSE Arca
▼ iShares JP Morgan Emerging Markets Bonds	USD	58.92	-0.08%	-1.06%	0.55%	20.47%	BATS
▼ Morgan Stanley Emerging Markets Domestic	USD	7.99	-0.12%	-1.24%	-3.27%	11.44%	New York

MILA: Tasas de Referencia de Política Monetaria



Fuente: Bloomberg

Coordinador Laboratorio de Mercado de Capitales: Economista Bruno Bellido
Apoyo: Sebastián Butters, Kaori Olulo, Jairo Trujillo, Mario Villar
email: pulsobursatil@ulima.edu.pe
facebook: www.facebook.com/pulsobursatil.ul
Teléfonos: 4376767 Anexos: 35340 - 35310.

PULSO BURSÁTIL

MUNDO

Principales índices	Cierre	1 D*	5 D*	1 M*	YTD*	Cap. Burs. (US\$ Mill.)
▲ Dow Jones (EEUU)	23,441.76	0.72%	1.93%	5.14%	18.62%	6,491,475
▲ Standard & Poor's 500 (EEUU)	2,569.13	0.16%	0.38%	2.90%	14.75%	22,787,836
▲ NASDAQ Composite (EEUU)	6,588.43	0.18%	-0.38%	3.58%	22.58%	10,203,798
▼ S&P EUROPE 600 (Europa)	389.33	-0.36%	-0.28%	1.11%	7.72%	8,627,456
▲ DAX (Alemania)	13,013.19	0.08%	0.14%	3.32%	13.34%	1,034,486
▲ FTSE 100 (Reino Unido)	7,526.54	0.03%	0.14%	3.09%	5.37%	1,581,585
▲ CAC 40 (Francia)	5,394.80	0.15%	0.62%	2.42%	10.95%	1,287,774
▲ IBEX 35 (España)	10,205.70	0.44%	-0.11%	-0.11%	9.13%	548,164
▲ MSCI AC Asia Pacific Index	166.96	-0.02%	-0.19%	2.43%	23.64%	14,116,722
▲ HANG SENG (Hong Kong)	28,154.97	-0.53%	-1.09%	2.30%	27.97%	2,711,164
▲ SHANGHAI SE Comp. (China)	3,388.25	0.22%	0.48%	1.40%	9.17%	5,013,809
▲ NIKKEI 225 (Japón)	21,805.17	0.50%	2.20%	6.90%	14.08%	3,454,573
▲ BOVESPA (Brasil)	76,350.20	1.24%	0.20%	1.27%	26.77%	709,686
▲ Merval (Argentina)	28,009.54	0.82%	5.21%	11.83%	65.56%	110,111

*Leyenda: Variación 1D: 1 Día; 5D: 5 Días; 1M: 1 Mes; YTD: Var. % 31/12/16 a la fecha

Renta Variable

Más subieron Mon.	Precio	▲ %	Bolsa	Más bajaron Mon.	Mon.	Precio	▼ %	Bolsa
Wall Street (Acciones del S&P 500)				ORLY UW	USD	203.33	-1.13	NASDAQ GS
MGIM UN	USD	31.22	1.04	GPS UN	USD	27.18	-0.07	New York
CA UN	USD	34.29	0.00	CME UW	USD	134.07	-0.40	NASDAQ GS
SRE LW	USD	114.96	0.46	EXPJ UW	USD	59.22	0.05	NASDAQ GS
OCL UN	USD	66.42	0.48					

Más subieron Mon.	Precio	▲ %	Bolsa	Más bajaron Mon.	Mon.	Precio	▼ %	Bolsa
Europa (Acciones del STOXX EUROPE 600)				FME GY	EUR	83.08	-0.01	Xetra
SPIE FP	EUR	22.25	-1.66	LIN SE	CHF	676.20	-0.89	SIX Swiss Ex
EXO IM	EUR	53.6	2.78	RB/ LN	GBP	6600	0.00	Londres
CAST SS	SEK	130.7	-0.68	PGHN SE	CHF	662	-1.41	SIX Swiss Ex
EXPN LN	GBP	1555	-0.77					

Panorama Mundial:

Estados Unidos:

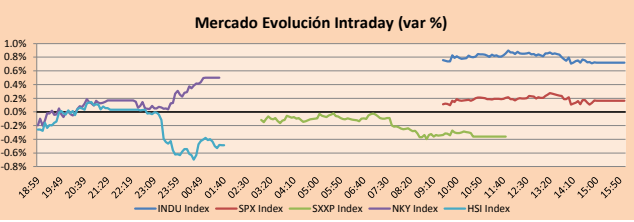
El mercado de valores estadounidense finalizó la jornada con resultados positivos, respaldado por los resultados de ganancias que continuaron por encima de las expectativas. En adición, los inversionistas están esperando la reunión del jueves del Banco Central Europeo y el lanzamiento del viernes en el producto interno bruto del tercer trimestre de Estados Unidos. También hay expectativas de que el presidente Donald Trump anuncie un nuevo jefe de la Reserva Federal antes de comenzar un viaje a Asia el 3 de noviembre. En noticias empresariales, el fabricante de maquinaria pesada Caterpillar Inc. +4.98% en su mayor ganancia porcentual diaria desde julio luego de que sus ganancias superaran los pronósticos. Por otro lado, 3M Co. subió +5.91%, después que reportara utilidades mayores a las pronosticadas, siendo este su mayor repunte de un día desde julio de 2009. Ambas acciones se encuentran entre los mayores ganadores del Dow y del S&P 500. Finalmente, el petróleo subió el martes, mientras Arabia Saudita reiteró su promesa de ayudar a equilibrar el mercado mundial del crudo y la agitación geopolítica que amenazaba los inventarios mundiales, lo que elevó los precios de los Estados Unidos a su nivel más alto desde mediados de abril.

Europa:

El mercado de valores europeo cerró resultados positivos entre sus principales índices, a excepción del índice de referencia europeo Stoxx 600. Este índice cayó debido a una fuerte caída en las utilidades de: la empresa minera sueca Boliden AB y la cadena hotelera Whitbread PLC. Mientras que, todos los índices de referencia nacionales tuvieron ganancias hoy día. Por otro lado, los inversionistas siguen esperando ansiosos el plan de recompras de bonos del Banco Central Europeo, el jueves habrá una reunión donde Mario Draghi, el presidente de ECB, delineará el plan para comenzar a reducir las compras de bonos. Respecto a la empresa Boliden AB, cayó un 6.8% después de reportar que sus ganancias del tercer trimestre no cumplieron con las expectativas de los analistas. La compañía también dijo que el presidente ejecutivo Lennart Evrel dimitirá en 2018. Respecto a Whitbread PLC, perdió 4.8% el martes. El operador de la cadena hotelería reportó un aumento en las ventas e ingresos del grupo, pero una desaceleración en el crecimiento de las ventas en tiendas de café de la calle Costa. Por otra parte, HS Market informó que el índice compuesto de gerentes de compras para la Eurozona cayó de 56.7 en setiembre a 55.9 en octubre, alcanzando un mínimo de dos meses. La disminución en la medida fue mayor de lo esperado, y fue causada por las empresas de servicios, que dependen más de la demanda interna que sus contrapartes manufactureras.

Asia:

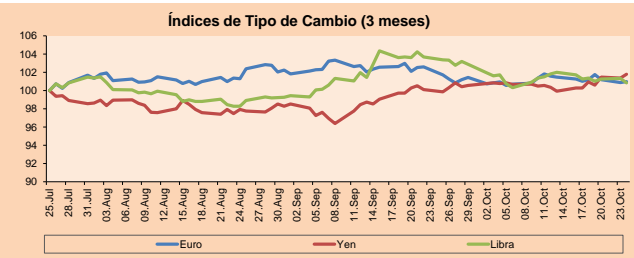
El mercado de valores asiático finalizó la sesión de hoy con resultados mixtos entre sus principales índices. Entre los hechos de importancia a los cuales los inversionistas están atentos, está pendiente que el presidente de los Estados Unidos, Donald Trump, dé a conocer su elección para que encabece la Reserva Federal. Además, a medida que el congreso del Partido Comunista finaliza, se tiene expectativa sobre una nueva alineación de liderazgo chino pronto. Respecto a Japón, el índice de referencia Nikkei 225 aumentó en 0.1%, siendo su décimo sexta subida consecutiva. Este hecho ocurrió aun cuando el yen japonés se recuperó ligeramente respecto al dólar estadounidense, lo cual haría que los exportadores pierdan competitividad internacional por el encarecimiento de sus bienes. Mientras, en India, se inyectarán 32 mil millones de dólares de capital, en prestatistas controlados por el estado, en un periodo de dos años. El objetivo de esta medida es crear bancos del sector público que sean grandes y fuertes que puedan asegurar crédito adecuado. Por otro lado, según el ministro de Defensa de Singapur, Ng Eng Hen, China y Estados Unidos están abiertos a unirse a los sumisos marítimos, por separado, con las naciones del sudeste asiático. De esto, Singapur espera estar a la vanguardia de los lazos del sudeste asiático con ambos países el próximo año, cuando asuma el control de Filipinas como presidente de Asean.



Fuente: Bloomberg

Monedas	Precio	1 D*	5 D*	1 M*	YTD*
▲ Euro	1.1761	0.10%	-0.04%	-1.59%	11.83%
▲ Yen	113.9000	0.41%	1.52%	1.71%	-2.62%
▲ Libra Esterlina	1.3134	-0.48%	-0.42%	-2.74%	6.43%
▼ Yuan	6.6358	-0.06%	0.18%	0.69%	-4.45%
▲ Dólar de Hong Kong	7.8042	0.05%	-0.05%	-0.07%	0.62%
▲ Real Brasileño	3.2474	0.37%	2.75%	3.92%	-0.24%
▲ Peso Argentino	17.5002	0.51%	0.96%	1.11%	10.20%

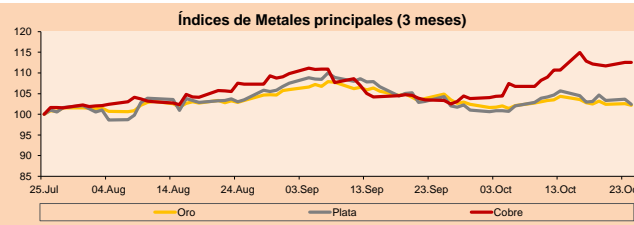
*Leyenda: Variación 1D: 1 Día; 5D: 5 Días; 1M: 1 Mes; YTD: Var. % 31/12/16 a la fecha



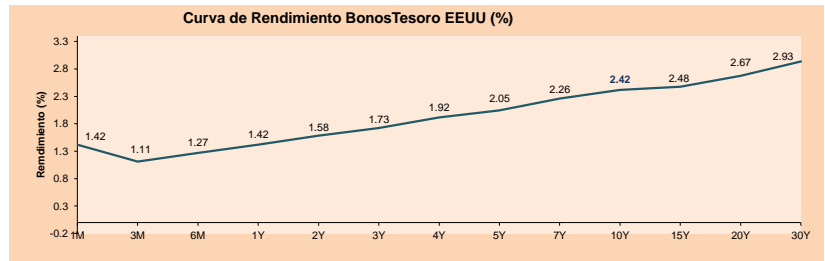
Base: 25/07/17=100
Fuente: Bloomberg

Commodities	Precio	1 D*	5 D*	1 M*	YTD*
▼ Oro (US\$ Oz. T) (LME)	1,276.83	-0.42%	-0.61%	-1.59%	10.81%
▼ Plata (US\$ Oz. T) (LME)	16.89	-1.16%	-0.50%	-0.65%	6.07%
▼ Cobre (US\$ TM) (LME)	6,975.25	0.00%	-0.30%	8.72%	26.29%
▼ Zinc (US\$ TM) (LME)	3,186.00	0.00%	2.45%	3.54%	24.56%
▲ Petróleo WTI (US\$ Barril) (NYM)	52.47	1.10%	0.69%	2.82%	-8.04%
▼ Estanio (US\$ TM) (LME)	19,675.00	0.00%	-3.69%	-5.16%	-7.22%
▼ Plomo (US\$ TM) (LME)	2,490.75	0.00%	0.64%	0.17%	24.57%
▼ Molibdeno (US\$ TM) (LME)	15,634.00	0.00%	0.01%	-0.03%	5.00%
▲ Azúcar #11 (US\$ Libra) (NYB-ICE)	14.28	2.88%	1.78%	-2.46%	-23.14%
▼ Cacao (US\$ TM) (NYB-ICE)	2,084.00	-1.88%	0.97%	5.09%	-3.74%
▼ Café Arabica (US\$ TM) (NYB-ICE)	123.20	-0.92%	-0.77%	-8.37%	-16.02%

*Leyenda: Variación 1D: 1 Día; 5D: 5 Días; 1M: 1 Mes; YTD: Var. % 31/12/16 a la fecha



Base: 25/07/17=100
Fuente: Bloomberg



Fuente: Bloomberg

Coordinador Laboratorio de Mercado de Capitales: Economista Bruno Bellico
Apoyo: Sebastián Butters, Kaori Olulo, Jairo Trujillo, Mario Villar
email: pulsobursatil@ulima.edu.pe
facebook: www.facebook.com/pulsobursatil
Teléfonos: 4376767 Anexos: 35340 - 35310

El Contenido del presente documento es únicamente informativo. Los datos y opiniones expresados no deben ser interpretados como recomendaciones para la toma de decisiones futuras. Bajo ninguna circunstancia, el Laboratorio de Mercado de Capitales de la Universidad de Lima se hará responsable por el uso de lo expresado en este documento

PULSO BURSÁTIL

LIMA

Acciones

Valor	Moneda	Precio	1D*	5D*	30D*	YTD*	Frecuencia	Volumen (US\$)	Beta	Dividend Yield (%)	Price Earning	Capitalización Bursátil (M US\$)	Sector Económico*	Participación Índice
▲ ALICORC1 PE**	S/.	9.99	0.10%	0.00%	4.94%	36.85%	100.00%	406,760	0.58	1.40	22.44	2,634.00	Industrial	3.53%
▼ ATACOCB1 PE**	S/.	0.70	-2.78%	9.38%	59.45%	75.00%	100.00%	174,918	1.50	0.00	-	210.75	Mineras	1.02%
▲ BACKUSI1 PE**	S/.	17.00	0.00%	0.00%	2.60%	6.25%	75.00%	1,576	0.43	0.00	2.59	8,748.79	Industriales	0.82%
▲ BAP PE**	US\$	208.00	0.11%	0.00%	2.95%	31.48%	95.00%	623,245	1.08	1.80	-	16,529.09	Diversas	5.82%
▼ BVN PE**	US\$	14.20	-0.21%	-4.38%	10.59%	23.48%	100.00%	872,669	1.48	0.59	-	3,908.73	Mineras	5.88%
▲ CASAGRC1 PE**	S/.	6.50	1.56%	6.56%	3.34%	-4.97%	100.00%	179,493	0.60	6.21	9.06	169.15	Agrario	1.31%
▲ ENDTINC1 PE**	S/.	4.27	0.23%	-0.70%	2.89%	18.45%	100.00%	42,337	0.64	3.47	15.95	6,441.43	Bancos y Financieras	2.85%
▼ CORAREI1 PE**	S/.	0.70	-4.11%	1.45%	20.69%	42.86%	100.00%	197,103	1.03	4.50	11.88	282.05	Industriales	1.72%
▼ CPACASC1 PE**	S/.	8.37	-0.36%	-0.36%	1.21%	33.96%	100.00%	205,575	0.40	4.27	31.65	1,103.88	Industriales	2.38%
▼ CVERDEC1 PE**	US\$	30.00	-1.32%	11.11%	30.43%	56.99%	100.00%	957,939	1.23	0.00	23.27	10,501.68	Mineras	5.25%
- ENGPEEC1 PE**	S/.	2.33	0.00%	0.00%	0.87%	-10.38%	70.00%	25,387	0.79	1.78	40.18	2,082.49	Servicios Públicos	1.44%
▲ ENDISPC1**	S/.	5.80	0.69%	1.75%	2.11%	-5.84%	60.00%	273,257,368	0.87	3.29	12.48	1,144.17	Servicios Públicos	0.98%
▲ FERREYV1 PE**	S/.	2.45	2.08%	3.38%	16.67%	44.97%	100.00%	2,647,356	1.00	5.24	10.41	767.72	Diversas	4.90%
▲ GRAMONC1 PE**	S/.	2.82	0.71%	-7.84%	-4.41%	-40.00%	100.00%	58,663	1.88	0.00	110.44	575.02	Diversas	4.05%
▲ IFS PE**	US\$	38.40	0.52%	0.66%	5.21%	20.00%	95.00%	1,273,382	0.45	3.39	13.88	4,343.46	Diversas	7.22%
▲ INRETC1 PE**	US\$	19.55	0.77%	1.56%	2.84%	0.88%	95.00%	185,275	1.00	1.00	24.97	2,009.88	Diversas	5.28%
- LUSURC1 PE**	S/.	12.06	0.00%	0.92%	2.03%	-7.87%	100.00%	11,047	0.69	5.14	13.90	1,814.22	Servicios Públicos	1.81%
▼ MILPOC1 PE**	S/.	4.65	-1.48%	7.89%	3.33%	35.96%	95.00%	14,610	1.06	18.43	10.76	1,692.66	Mineras	1.56%
▲ MINSUR1 PE**	S/.	1.90	1.60%	4.40%	26.67%	31.03%	95.00%	189,604	1.49	3.63	23.87	1,692.22	Mineras	3.09%
▼ PML PE**	US\$	0.36	-3.51%	4.08%	41.67%	158.70%	100.00%	151,979	1.15	0.00	-	92.16	Mineras	2.12%
- RELAPAC1 PE**	S/.	0.31	0.00%	11.91%	21.57%	33.05%	100.00%	120,663	1.20	0.00	6.12	338.53	Industriales	2.12%
▲ SCCO PE**	US\$	44.63	2.76%	2.69%	14.11%	38.22%	80.00%	34,577	0.87	28.98	34,498.99	Mineras	2.14%	
▼ SIDERC1 PE**	S/.	0.49	-2.61%	-2.02%	18.29%	46.97%	95.00%	42,978	1.60	0.00	7.45	183.98	Industriales	1.43%
▼ TV PE**	US\$	1.18	-0.84%	-0.84%	5.36%	38.82%	100.00%	61,990	1.75	0.00	-	970.60	Mineras	2.93%
- UNACEMC1 PE**	S/.	3.00	0.00%	1.69%	11.11%	17.19%	100.00%	76,752	0.93	1.73	48.26	1,525.95	Industriales	3.00%
▼ VOLCABC1 PE**	S/.	1.65	-0.60%	17.02%	70.10%	129.17%	100.00%	1,506,372	1.71	1.57	22.16	3,162.86	Mineras	5.90%

Cantidad de Acciones: 26

Subieron 11

Fuente: Bloomberg, Económica

Bajaron 10

* Bloomberg Industry Classification System

Mantuvieron 5

** Se utiliza el PER de la bolsa y moneda de origen del instrumento

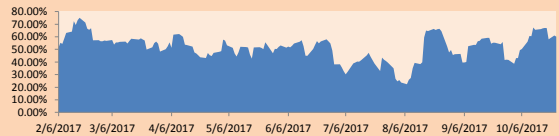
*Leyenda: Variación 1D: 1 Día; 5D: 5 Días; 1M: 1 Mes; YTD: Var.% 31/12/16 a la fecha

Índices Sectoriales

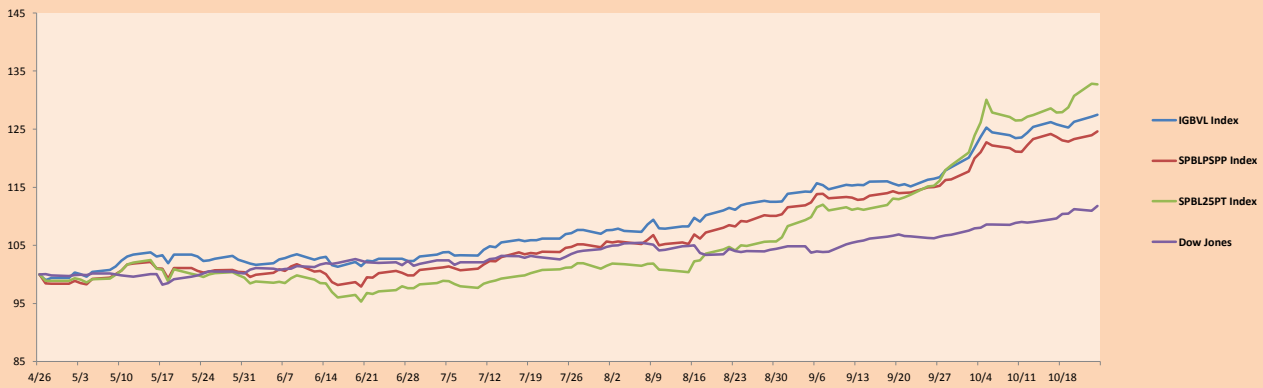
	Cierre	1D*	5D*	30D*	YTD*	Beta
▲ Índice Minero	355.12	0.57%	2.43%	21.25%	42.99%	1.67
▲ Índice de Consumo	849.78	0.30%	0.69%	3.80%	24.78%	0.37
▲ Índice Industrial	245.93	0.71%	0.54%	8.41%	11.24%	0.94
▲ Índice Bancos y Financieras	1,042.28	0.07%	-0.21%	2.67%	27.71%	0.90
▲ Índice de Construcción	287.57	0.11%	-1.37%	4.03%	-2.75%	0.88
▲ Índice Servicios	447.03	0.11%	0.59%	1.87%	-7.61%	0.26
▼ Índice Juniors	49.17	-1.90%	7.45%	38.59%	75.23%	1.04
▲ Índice Eléctricas	436.41	0.11%	0.59%	1.87%	-7.61%	0.26

*Leyenda: Variación 1D: 1 Día; 5D: 5 Días, 1M: 1 Mes; YTD: Var.% 31/12/16 a la fecha

Correlación Rend. Índice Minero vs Índice de Metales de Londres (3 meses)



Índices (6 meses)



Base: 26/04/17=100
Fuente: Bloomberg

Coordinador Laboratorio de Mercado de Capitales: Economista Bruno Bellido
Apoyo: Sebastián Butters, Kaori Olulo, Jairo Trujillo, Mario Villar
email: pulsoarsatil@ulima.edu.pe
facebook: www.facebook.com/pulsoarsatil.ul
Teléfonos: 4376767 Anexos: 35340 - 35310.

PULSO BURSÁTIL

RATING SOBERANO

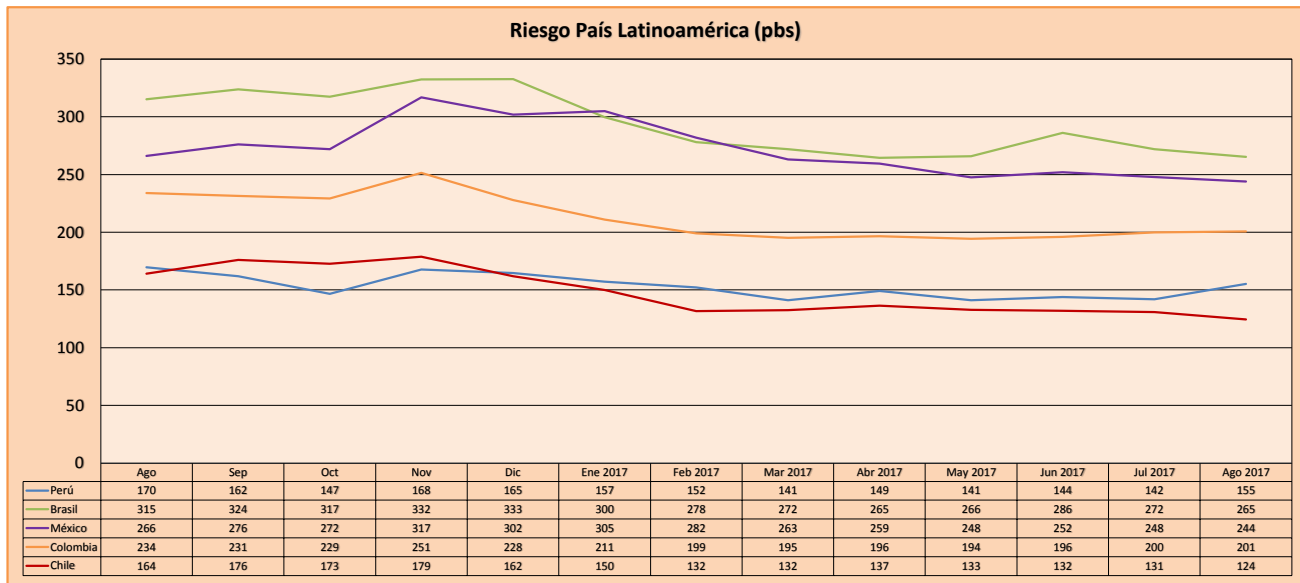
CLASIFICACIONES DE RIESGO

Moody's	S&P	Fitch	Prime
Aaa	AAA	AAA	Alto Grado
Aa1	AA+	AA+	
Aa2	AA	AA	
Aa3	AA-	AA-	Grado Alto Medio
A1	A+	A+	
A2	A	A	
A3	A-	A-	Grado Bajo Medio
Baa1	BBB+	BBB+	
Baa2	BBB	BBB	
Baa3	BBB-	BBB-	Sin Grado de Inversión Especulativo
Ba1	BB+	BB+	
Ba2	BB	BB	
Ba3	BB-	BB-	Altamente Especulativo
B1	B+	B+	
B2	B	B	
B3	B-	B-	Riesgo Sustancial Extremadamente Especulativo
Caa1	CCC+	CCC	
Caa2	CCC	CCC	
Caa3	CCC-	CCC	Poca esperanzas de Pago
Ca	CC	CCC	
C	C	CCC	Impago
	D	DD	
		D	

Fuente: Bloomberg

Rating Crédito Latinoamérica			
Clasificadora de riesgo			
País	Moody's	Fitch	S&P
Perú	A3	BBB+	BBB+
México	A3	BBB+	BBB+
Venezuela	Caa3	CC	CCC-
Brazil	Ba2	BB	BB
Colombia	Baa2	BBB	BBB
Chile	Aa3	A	A+
Argentina	B3	B	B
Panamá	Baa2	BBB	BBB

Fuente: Bloomberg



Fuente: Bloomberg

Coordinador Laboratorio de Mercado de Capitales: Economista Bruno Bellido
 Apoyo: Sebastián Butters, Kaori Olulo, Jairo Trujillo, Mario Villar
 email: pulsobursatil@ulima.edu.pe
 facebook: www.facebook.com/pulsobursatil.ul
 Teléfonos: 4376767 Anexos: 35340 - 35310.