



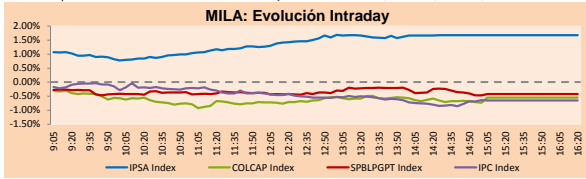
PULSO BURSÁTIL

Lima, 30 de octubre de 2017

MILA

Principales índices	Cierre	1 D	5 D	1 M	YTD	Cap. Burs. (US\$ bill)
▲ IPSA (Chile)	5,608.67	1.67%	1.53%	5.83%	35.10%	208.94
▲ IGPA (Chile)	28,099.38	1.60%	1.54%	6.13%	35.52%	240.00
▲ IGBC (Colombia)	10,691.96	-0.64%	-1.72%	-3.65%	5.80%	93.03
▼ COLCAP (Colombia)	1,437.16	-0.55%	-1.59%	-3.39%	6.32%	85.75
▼ S&P/BVL (Perú)*	19,868.36	-0.42%	-0.17%	7.17%	27.63%	105.40
▲ S&P/BVL SEL (Perú)	369.19	0.19%	0.90%	7.51%	23.90%	83.58
▲ S&P/BVL LIMA 25	32,527.51	-0.48%	0.41%	12.31%	37.95%	97.93
▼ IPC (México)	48,855.27	-0.72%	-1.40%	-2.96%	7.04%	301.76
▲ S&P MILA 40	704.40	0.23%	-1.56%	2.40%	26.76%	293.97

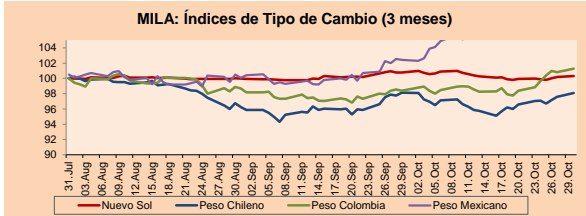
* Cap. Bursátil del cierre anterior *Leyenda: Variación 1D: 1 Día; 5D: 5 Días; 1M: 1 Mes; YTD: Var.% 31/12/16 a la fecha



Fuente: Bloomberg

Monedas	Precio	1D*	5D*	30 D*	YTD*
▲ Nuevo Sol (PEN)	3,250.00	0.11%	0.31%	-0.47%	-3.16%
▲ Peso Chileno (CLP)	638.820	0.50%	1.08%	-0.05%	-4.71%
▲ Peso Colombiano (COP)	3,023.60	0.45%	2.43%	2.93%	0.72%
▲ Peso Mexicano (MXN)	19,240	0.56%	0.83%	5.40%	-7.18%

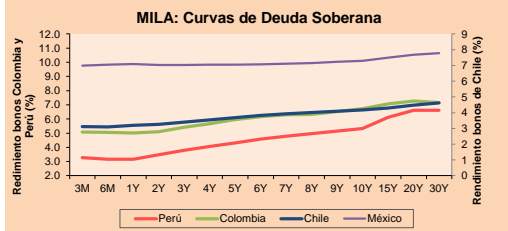
*Leyenda: Variación 1D: 1 Día; 5D: 5 Días; 1M: 1 Mes; YTD: Var.% 31/12/16 a la fecha



Base: 31/07/17=100
Fuente: Bloomberg

Renta Fija

Instrumento	Moneda	Precio	Bid Yield (%)	Ask Yield (%)	Duración
PERU 7.125 03/30/19	USD	107.99	1.49	1.30	1.35
PERU 7.35 07/21/25	USD	130.845	2.89	2.85	6.14
PERU 4.125 08/25/27	USD	109.662	3.01	2.96	8.16
PERU 8.75 11/21/37	USD	157.76	3.95	3.90	10.00
PERU 6.55 03/14/37	USD	134.77	3.98	3.94	11.84
PERU 5.625 11/18/2050	USD	126.07	4.18	4.15	16.73
CHILE 2.25 10/30/22	USD	99.51	2.39	2.32	4.72
CHILE 3.875 08/05/20	USD	105.408	1.91	1.80	2.61
COLOM 7.375 03/18/19	USD	107.33	2.04	1.90	1.31
COLOM 11.75 02/25/20	USD	121.723	2.14	2.04	2.07
COLOM 11.88 03/09/28	USD	169.939	3.71	3.63	7.06
COLOM 10.375 01/28/33	USD	156.1	5.19	4.91	9.07
COLOM 7.375 09/18/37	USD	132.113	4.87	4.82	11.64
COLOM 6.125 01/18/41	USD	117.835	4.85	4.82	13.13
MEX 4 10/02/23	USD	104.925	3.11	3.06	5.28
MEX5.55 01/45	USD	112.048	4.767	4.745	14.69



Fuente: Bloomberg

Renta Variable

Más subieron	Bolsa	Mon.	Precio	▲ %
GASCO	Santia.	CLP	2150.00	5.81
HF	Santia.	CLP	1950.00	5.23
AZUL AZUL	Santia.	CLP	950.00	4.97
PAZ	Santia.	CLP	1050.40	4.52
ANDINA-B	Santia.	CLP	3245.20	4.43

Por Monto Negociado	Bolsa	Monto (US\$)
CENCOSUD	Santia.	4,451,202
VAPORES	Santia.	3,854,956
ENERGIS	Santia.	3,398,337
FALABELLA	Santia.	3,032,012
CHILE	Santia.	2,324,701

Más bajaron	Bolsa	Mon.	Precio	▼ %
BUENAVC1	Lima	PEN	44.01	-8.50
CAMANCHACA	Santia.	CLP	40.15	-5.42
LUSURC1	Lima	PEN	12.03	-4.52
IANSA	Santia.	CLP	21.00	-3.89
AUSTRALIS	Santia.	CLP	46.40	-3.73

Por Volumen	Bolsa	Volumen
VAPORES	Santia.	202,350,069
BSANTANDER	Santia.	196,904,925
ORO BLANCO	Santia.	174,426,337
LARIOJC1	Lima	76,228,851
CHILE	Santia.	47,611,792

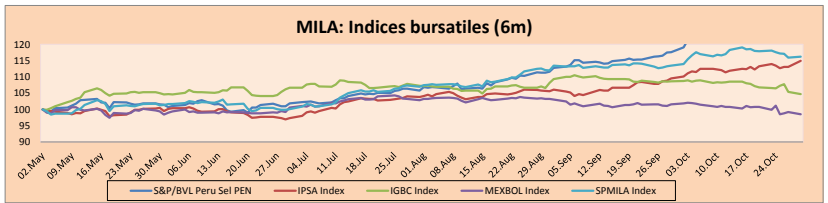
MILU

Perú: El Índice General de la BVL de Perú terminó la sesión de hoy con un rendimiento negativo de -0.43%. El índice mantiene una tendencia positiva acumulada anual de +27.62% en moneda local, mientras que el rendimiento ajustado a moneda extranjera es +31.78%. Luego, el S&P/BVL Perú SEL obtuvo un rendimiento negativo de -0.27%, mientras que el S&P/BVL LIMA 25 decreció -0.48%. El PEN spot llegó a S/3.2453.

Chile: El índice IPSA terminó la jornada con un rendimiento positivo de +1.66%. Los sectores del índice con los resultados más positivos fueron Energía (+4.17%) y Tecnologías de la Información (+3.14%). Por otro lado, los valores con los resultados más altos fueron Embotelladora Andina (+4.43%) y Empresas COPEC SA. (+3.10%).

Colombia: El índice COLCAP cerró la sesión con resultados negativos de -0.55%. Los sectores con rendimientos a la baja fueron Finanzas (-1.62%) y Servicios Públicos (-0.40%). Además, las acciones con rendimientos más bajos fueron Bancolombia S.A. (-3.34%) y CEMEX Latam Holdings SA (-2.48%).

México: El índice IPC de México cerró la jornada de hoy con un resultado negativo de -0.72%. Los sectores del índice que generaron los rendimientos más negativos fueron Productos de Primera Necesidad (-1.68%) y Materiales (-1.53%). Finalmente, las acciones con los rendimientos más bajos fueron Industrias Peñoles SAB de CV (-3.92%) y Fomento Económico Mexicano SAB de CV (-2.73%).

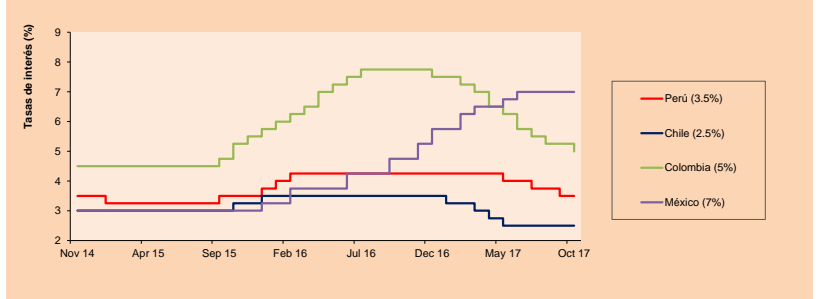


Base: 03/05/17=100
Fuente: Bloomberg

ETFs

	Mon.	Cierre	1D	5D	30 D	YTD	Bolsa
▼ iShares MSCI All Peru Capped	USD	41.78	-0.07%	-0.21%	7.71%	27.38%	NYSE Arca
▲ iShares MSCI Chile Capped	USD	51.08	0.55%	0.12%	5.06%	36.50%	BATS
▼ Global X MSCI Colombia	USD	13.81	-1.07%	-3.96%	-5.67%	6.72%	NYSE Arca
▼ iShares MSCI Mexico Capped	USD	50.15	-1.05%	-2.34%	-8.17%	14.06%	NYSE Arca
▼ iShares MSCI Emerging Markets	USD	45.85	-0.63%	-0.09%	2.32%	30.96%	NYSE Arca
▼ Vanquard FTSE Emerging Markets	USD	44.38	-0.80%	-0.07%	1.86%	24.04%	NYSE Arca
▼ iShares Core MSCI Emerging Markets	USD	55.31	-0.61%	0.00%	2.39%	30.29%	NYSE Arca
▼ iShares JP Morgan Emerging Markets Bonds	USD	58.72	-0.58%	-0.42%	1.07%	20.06%	BATS
▲ iShares MSCI Emerging Markets Domestic	USD	7.87	0.38%	-1.63%	-2.11%	9.76%	New York

MILA: Tasas de Referencia de Política Monetaria



Fuente: Bloomberg

Coordinador Laboratorio de Mercado de Capitales: Economista Bruno Bellido
Apoyo: Sebastián Butters, Kaori Olulo, Jairo Trujillo, Mario Villar
email: pulsobursatil@ulima.edu.pe
facebook: www.facebook.com/pulsobursatil.ul
Teléfonos: 4376767 Anexos: 35340 - 35310.

PULSO BURSÁTIL

MUNDO

Principales índices		Cierre	1 D*	5 D*	1 M*	YTD*	Cap. Burs. (US\$ Mill.)
▼	Dow Jones (EEUU)	23,348.74	-0.36%	0.32%	4.21%	18.15%	6,561,362
▼	Standard & Poor's 500 (EEUU)	2,572.83	-0.32%	0.31%	2.12%	14.92%	22,907,058
▼	NASDAQ Composite (EEUU)	6,698.96	-0.03%	1.70%	3.13%	24.44%	10,367,459
▲	Stoxx EUROPE 600 (Europa)	393.91	0.12%	0.81%	1.49%	8.99%	8,891,613
▲	DAX (Alemania)	13,228.57	0.09%	1.74%	3.12%	15.23%	1,051,362
▼	FTSE 100 (Reino Unido)	7,487.81	-0.23%	-0.49%	1.56%	4.83%	1,563,496
▼	CAC 40 (Francia)	5,493.63	-0.01%	1.98%	3.07%	12.98%	1,325,891
▲	IBEX 35 (España)	10,446.00	2.44%	2.80%	0.62%	11.70%	565,830
▲	MSCI AC Asia Pacific Index	168.13	0.47%	0.70%	4.32%	24.50%	14,167,985
▲	HANG SENG (Hong Kong)	28,338.19	-0.36%	0.11%	2.84%	28.80%	2,721,289
▼	SHANGHAI SE Comp. (China)	3,390.34	-0.77%	0.29%	1.24%	9.24%	5,012,778
▼	NIKKEI 225 (Japón)	22,011.67	0.01%	1.45%	8.13%	15.16%	3,510,585
▼	BOVESPA (Brasil)	74,800.34	-1.55%	-0.81%	0.68%	24.20%	706,121
▼	MERVAL (Argentina)	27,405.83	-0.27%	-1.36%	5.09%	61.99%	110,681

*Leyenda: Variación 1D: 1 Día; 5D: 5 Días; 1M: 1 Mes; YTD: Var. % 31/12/16 a la fecha

Renta Variable

Más subieron Mon.		Precio	▲ %	Bolsa	Más bajaron	Mon.	Precio	▼ %	Bolsa	
Wal Street (Acciones del S&P 500)	LYB UN	USD	106	7.06	New York	MRK UN	USD	54.71	-6.06	New York
	CTL UN	USD	18.4	5.26	New York	LEG UN	USD	47.2	-4.55	New York
	AYI UN	USD	165.48	4.28	New York	M UN	USD	18.84	-4.32	New York
	DISH UW	USD	48.39	4.09	NASDAQ GS	LB UN	USD	42.83	-4.20	New York

Europa (Acciones del STOXX EUROPE 600)		Precio	▲ %	Bolsa	Más bajaron	Mon.	Precio	▼ %	Bolsa	
Más subieron Mon.	DLG GY	EUR	42.65	5.60	Xetra	EN AM	EUR	33.875	-2.69	Amsterdam
	AMS SE	CHF	89.3	4.75	SIX Swiss Ex	HEXAB SS	SEK	425.7	-2.59	Stockholm
	SPM IM	EUR	3.592	4.60	Borsa Italiana	CLN SE	CHF	24.66	-2.53	SIX Swiss Ex
	TLW LN	GBP	185.8	4.38	Londres	IG IM	EUR	5.03	-2.52	Borsa Italiana

Panorama Mundial:

Estados Unidos:

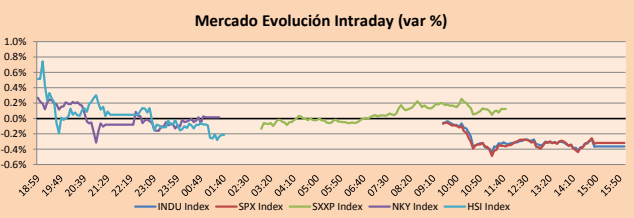
El mercado de valores estadounidense finalizó la jornada con resultados negativos, debido a un informe que la Cámara de Representantes está considerando introducir un recorte a los impuestos corporativos en lugar de promulgarlos de inmediato. En mayor detalle, Bloomberg News informó que la Cámara está discutiendo una "gradual incorporación paulatina del recorte del tipo impositivo corporativo que el presidente Donald Trump y los líderes republicanos desean, lo que generaría que la tasa alcance el 20% en 2022". En datos macroeconómicos, el gasto del consumidor aumentó un 1% en septiembre, la mayor ganancia desde principios de 2009, justo cuando comenzaba la actual recuperación económica. Los ingresos personales aumentaron un 0.4%, pero la tasa de ahorro cayó al 3.1%, el nivel más bajo desde diciembre de 2007. Por otro lado, el exdirector de campaña del presidente Donald Trump, Paul Manafort, se entregó a las autoridades federales el lunes y enfrenta cargos que incluyen conspiración contra Estados Unidos. En mayor detalle, Manafort fue acusado en una investigación sobre la interferencia de Rusia en las elecciones de 2016 liderada por el Asesor Especial Robert Mueller. Finalmente, el precio del petróleo se mantuvo por encima de los 60 dólares por barril, debido a las expectativas de futuros de una extensión de los recortes de producción liderado por la Opep.

Europa:

El mercado de valores europeo cerró la jornada de hoy con resultados mixtos entre sus principales índices. Destaca el alza de las acciones españolas, las cuales tuvieron su mayor ganancia en el día desde el 5 de octubre, después de que el gobierno central en Madrid tomara control de la región de Cataluña tras su intento de independizarse. En mayor detalle, el gobierno español expulsó a los líderes de Cataluña luego de que los legisladores separatistas declararan a la región como una república independiente. Además, el primer ministro español, Mariano Rajoy, estableció nuevas elecciones legislativas en Cataluña para el 21 de diciembre. Por otro lado, en el Reino Unido, el crecimiento de los préstamos no garantizados se desaceleró en septiembre, pero se mantiene por encima del promedio de 6 meses; asimismo, los nuevos créditos al consumo se situaron por debajo de los vistos en agosto, pero por encima del esperado. A ello hay que agregar que la inflación llegó a un máximo de 5 años en septiembre, por lo que se fortalecen las expectativas de que el Banco de Inglaterra aumente sus tasas de interés de referencia en esta semana, siendo la primera subida en más de una década. Finalmente, en noticias corporativas, Bankia SA creció en 2.21% debido a que la caída en las ganancias en 10% a 225 millones de euros en el tercer trimestre fueron menores a las esperadas de 197 millones.

Asia:

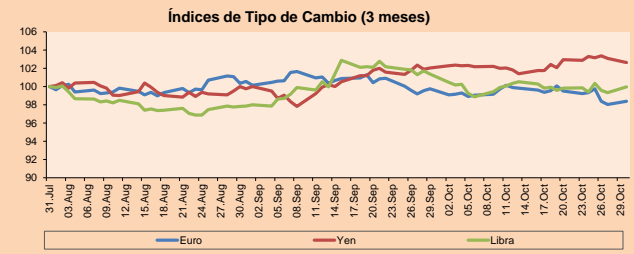
El mercado de valores asiático finalizó la sesión de hoy con resultados mixtos entre sus principales índices. Entre las noticias más importantes, en Japón, el índice de referencia Nikkei 225 aumentó en 0.01%. La explicación a este aumento ligero fue la apreciación del yen contra el dólar estadounidense (en 0.13%), provocando que los exportadores perdieran competitividad internacional y reduciendo las ganancias tempranas del índice. Respecto a China, los índices bursátiles de referencia tuvieron pérdidas durante la jornada, las cuales fueron revertidas en parte porque las preocupaciones sobre un número de aprobaciones de Ofertas Públicas Iniciales mayores a lo esperado en el fin de semana, y sobre el mercado de bonos chino, motivaron a que los inversionistas redujeran sus tenencias. Mientras, dentro de los commodities, durante las negociaciones asiáticas, el precio del petróleo continuó obteniendo ganancias, siguiendo la tendencia vista el viernes pasado. La explicación fue los comentarios hechos por el príncipe heredero de Arabia Saudita, los cuales sugirieron que podría extenderse el acuerdo de recorte de producción hecha por los miembros de la Organización de Países Exportadores de Petróleo (OPEP). Por otro lado, los inversionistas estarán atentos a data importante de China y Estados Unidos y a la publicación de reportes del tercer trimestre.



Fuente: Bloomberg

Monedas		Precio	1 D*	5 D*	1 M*	YTD*
▲	Euro	1.1651	0.37%	-0.83%	-1.38%	10.78%
▼	Yen	113.1800	-0.43%	-0.22%	0.60%	-3.23%
▲	Libra Esterlina	1.3208	0.61%	0.08%	-1.42%	7.03%
▼	Yuan	6.6465	-0.06%	0.10%	-0.09%	-4.30%
▼	Dólar de Hong Kong	7.7990	-0.06%	-0.02%	-0.15%	0.56%
▲	Real Brasileño	3.2805	1.39%	1.39%	3.73%	0.78%
▲	Peso Argentino	17.6957	0.48%	1.64%	2.19%	11.43%

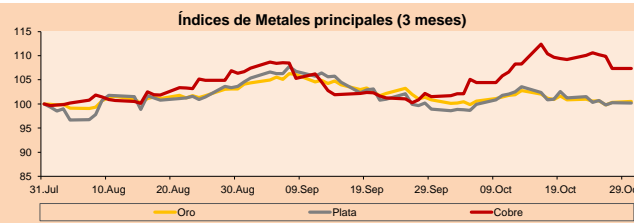
*Leyenda: Variación 1D: 1 Día; 5D: 5 Días; 1M: 1 Mes; YTD: Var. % 31/12/16 a la fecha



Base: 31/07/17=100
Fuente: Bloomberg

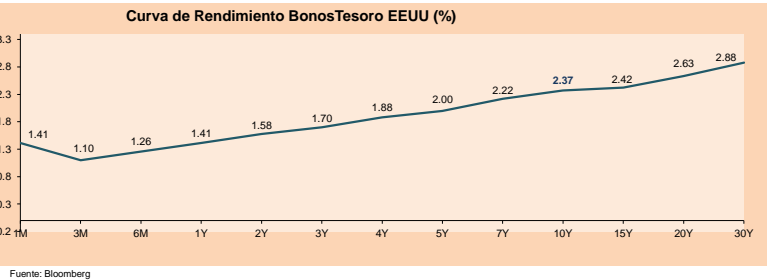
Commodities		Precio	1 D*	5 D*	1 M*	YTD*
▲	Oro (US\$ Oz. T) (LME)	1,276.35	0.19%	-0.46%	-0.30%	10.77%
▼	Plata (US\$ Oz. T) (LME)	16.86	-0.08%	-1.34%	1.22%	5.89%
▼	Cobre (US\$ TM) (LME)	6,800.50	0.00%	-2.51%	5.73%	23.13%
▼	Zinc (US\$ TM) (LME)	3,230.00	0.00%	1.38%	0.77%	26.28%
▲	Petróleo WTI (US\$ Barril) (NYM)	54.15	0.46%	4.34%	4.23%	-5.10%
▼	Estiario (US\$ TM) (LME)	20,010.00	0.00%	1.70%	-4.01%	-5.64%
▼	Plomo (US\$ TM) (LME)	2,411.25	0.00%	-3.19%	-3.24%	20.59%
▼	Molibdeno (US\$ TM) (LME)	15,638.00	0.00%	0.03%	0.01%	5.03%
▲	Azúcar #11 (US\$ Libra) (NYB-ICE)	14.73	0.68%	6.12%	4.47%	-20.72%
▲	Cacao (US\$ TM) (NYB-ICE)	2,111.00	0.33%	-0.42%	3.79%	-3.30%
▼	Café Arabica (US\$ TM) (NYB-ICE)	125.90	-0.55%	1.25%	-1.68%	-14.18%

*Leyenda: Variación 1D: 1 Día; 5D: 5 Días; 1M: 1 Mes; YTD: Var. % 31/12/16 a la fecha



Base: 31/07/17=100
Fuente: Bloomberg

ETFs	Mon.	Cierre	1D	5D	30 D	YTD	Bolsa
SPDR S&P 500 ETF TRUST	USD	256.75	-0.37%	0.25%	2.20%	14.86%	NYSE Arca
ISHARES MSCI EMERGING MARKET	USD	45.85	-0.63%	-0.09%	2.32%	30.96%	NYSE Arca
ISHARES IBOXX USD HIGH YIELD	USD	88.45	-0.02%	-0.16%	-0.35%	2.20%	NYSE Arca
FINANCIAL SELECT SECTOR SPDR	USD	26.67	-0.41%	0.19%	3.13%	14.71%	NYSE Arca
VANECK VECTORS GOLD MINERS E	USD	22.76	0.84%	-1.64%	-0.87%	8.80%	NYSE Arca
ISHARES RUSSELL 2000 ETF	USD	148.21	-1.05%	-0.44%	0.02%	9.91%	NYSE Arca
SPDR GOLD SHARES	USD	121.13	0.19%	-0.55%	-0.37%	10.51%	NYSE Arca
ISHARES 20+ YEAR TREASURY BO	USD	124.42	0.96%	0.18%	-0.27%	4.44%	NASDAQ GM
POWERSHARES QQQ TRUST SERIES	USD	151.58	0.22%	2.60%	4.21%	27.94%	NASDAQ GM
ISHARES NASDAQ BIOTECHNOLOGY	USD	316.69	0.17%	-3.38%	-5.08%	19.32%	NASDAQ GM
ENERGY SELECT SECTOR SPDR	USD	67.69	0.52%	0.40%	-1.15%	-10.13%	NYSE Arca
PROSHARES ULTRA VIX ST FUTUR	USD	15.85	1.47%	-2.40%	-23.06%	-90.94%	NYSE Arca
UNITED STATES OIL FUND LP	USD	10.87	0.28%	4.32%	4.22%	-7.25%	NYSE Arca
ISHARES MSCI BRAZIL CAPPED E	USD	40.16	-3.35%	-2.60%	-3.67%	20.46%	NYSE Arca
SPDR S&P OIL & GAS EXP & PR	USD	33.75	1.14%	3.81%	-1.00%	-18.52%	NYSE Arca
UTILITIES SELECT SECTOR SPDR	USD	55.06	0.02%	0.31%	3.79%	13.36%	NYSE Arca
ISHARES US REAL ESTATE ETF	USD	79.77	0.21%	-0.83%	-0.14%	3.68%	NYSE Arca
SPDR S&P BIOTECH ETF	USD	84.01	0.25%	-0.53%	-2.96%	41.93%	NYSE Arca
ISHARES IBOXX INVESTMENT GRA	USD	121.31	0.33%	0.11%	0.07%	3.52%	NYSE Arca
ISHARES JP MORGAN USD EMERGI	USD	116.14	0.29%	0.17%	-0.24%	5.37%	NASDAQ GM
REAL ESTATE SELECT SECT SPDR	USD	32.39	0.62%	-0.67%	0.47%	5.33%	NYSE Arca
ISHARES CHINA LARGE-CAP ETF	USD	45.77	-1.55%	0.35%	3.93%	31.86%	NYSE Arca
CONSUMER STAPLES SPDR	USD	52.65	-0.85%	-2.25%	-2.46%	1.82%	NYSE Arca
VANECK VECTORS JUNIOR GOLD M	USD	32.47	1.15%	-1.78%	-3.33%	2.92%	NYSE Arca
SPDR BBG BARC HIGH YIELD BND	USD	37.22	-0.03%	-0.16%	-0.27%	2.11%	NYSE Arca
VANGUARD REIT ETF	USD	82.21	-0.09%	-1.34%	-1.06%	-0.39%	NYSE Arca



Fuente: Bloomberg

Coordinador Laboratorio de Mercado de Capitales: Economista Bruno Belledo
Apoyo: Sebastián Butters, Kaori Oluo, Jairo Trujillo, Mario Villar
email: pulsobursatil@ulima.edu.pe
facebook: www.facebook.com/pulsobursatil
Teléfonos: 4376767 Anexos: 35340 - 35310

El Contenido del presente documento es únicamente informativo. Los datos y opiniones expresados no deben ser interpretados como recomendaciones para la toma de decisiones futuras. Bajo ninguna circunstancia, el Laboratorio de Mercado de Capitales de la Universidad de Lima se hará responsable por el uso de lo expresado en este documento

PULSO BURSÁTIL

LIMA

Acciones

Valor	Moneda	Precio	1D*	5D*	30D*	YTD*	Frecuencia	Volumen (US\$)	Beta	Dividend Yield (%)	Price Earning	Capitalización Bursátil (M US\$)	Sector Económico*	Participación Índice
▼ ALICORC1 PE**	S/.	10.10	-1.94%	1.20%	8.95%	38.36%	100.00%	415,115	0.54	1.39	22.69	2,652.14	Industrial	3.53%
ATACOCB1 PE**	S/.	0.72	0.00%	0.00%	41.18%	80.00%	100.00%	58,720	1.50	0.00	-	222.13	Mineras	1.02%
- BACKUSH1 PE**	S/.	17.00	0.00%	0.00%	0.00%	6.25%	75.00%	18,725	0.43	3.25	2.59	8,713.79	Industriales	0.82%
▼ BAP PE**	US\$	209.50	-0.38%	0.83%	1.75%	32.43%	95.00%	166,274	1.08	1.78	-	16,648.29	Diversas	5.82%
▼ BVN PE**	US\$	13.74	-1.36%	-3.44%	7.34%	19.48%	100.00%	308,468	1.46	0.61	-	3,782.28	Mineras	5.88%
▼ CASAGRC1 PE**	S/.	6.40	-3.03%	0.00%	4.92%	-6.43%	100.00%	2,950	0.60	6.31	8.92	165.88	Agrario	1.31%
- CONTINC1 PE**	S/.	4.25	0.00%	-0.23%	-1.16%	17.89%	100.00%	76,756	0.66	3.48	15.87	6,385.62	Bancos y Financieras	2.85%
- CORAREH1 PE**	S/.	0.75	0.00%	2.74%	20.97%	53.06%	100.00%	349,771	1.09	4.20	12.73	284.01	Industriales	1.72%
▲ CPACASC1 PE**	S/.	8.45	0.60%	0.60%	0.60%	35.24%	100.00%	5,541,517	0.42	4.23	31.95	1,110.52	Industriales	2.38%
- CVERDEC1 PE**	US\$	28.00	0.00%	-7.89%	16.67%	46.52%	100.00%	369,094	1.29	0.00	21.72	9,801.57	Mineras	5.25%
▼ ENGEPEC1 PE**	S/.	2.30	0.00%	-1.29%	-1.71%	-11.54%	75.00%	432,791	0.79	1.80	38.66	2,047.45	Servicios Públicos	1.44%
- ENDISPC1**	S/.	5.80	-3.33%	0.69%	2.11%	-5.84%	70.00%	165,924	0.87	3.29	12.48	1,139.59	Servicios Públicos	0.98%
▲ FERREYC1 PE**	S/.	2.61	1.95%	8.75%	22.54%	54.44%	100.00%	836,997	0.96	4.92	9.34	814.58	Diversas	4.90%
▼ GRAMONC1 PE**	S/.	2.95	-1.34%	5.36%	-4.22%	-37.23%	100.00%	46,415	1.83	0.00	115.53	599.13	Diversas	4.05%
- IFS PE**	US\$	38.60	0.00%	1.05%	4.30%	20.63%	95.00%	1,385,354	0.45	3.37	14.01	4,366.08	Diversas	7.22%
▼ INRETC1 PE**	US\$	19.85	-0.75%	2.32%	4.47%	2.43%	95.00%	531,738	1.00	0.98	25.46	2,040.73	Diversas	5.28%
▼ LUSURC1 PE**	S/.	12.03	-4.52%	-0.25%	0.25%	-8.10%	100.00%	315,139	0.68	5.15	13.86	1,802.47	Servicios Públicos	1.81%
- MILPOC1 PE**	S/.	5.10	0.00%	8.05%	8.51%	49.12%	90.00%	277,044	1.07	0.00	11.75	2,079.18	Mineras	1.56%
▲ MINSURH1 PE**	S/.	2.02	1.00%	8.02%	26.25%	39.31%	95.00%	19,521	1.49	3.41	25.27	1,791.90	Mineras	3.09%
▼ PML PE**	US\$	0.33	-0.91%	-11.62%	28.24%	136.96%	100.00%	20,129	1.15	0.00	-	84.41	Mineras	2.12%
▼ RELAPAC1 PE**	S/.	0.32	-0.94%	1.94%	26.40%	35.62%	100.00%	46,815	1.25	0.00	6.22	343.70	Industriales	2.12%
▲ SCCO PE**	US\$	42.75	0.52%	-1.57%	8.01%	32.39%	85.00%	129,641	0.91	27.76	33,045.75	Mineras	2.14%	
- SIDERC1 PE**	S/.	0.50	0.00%	0.40%	11.36%	51.52%	95.00%	17,077	1.60	0.00	7.68	188.91	Industriales	1.43%
▲ TV PE**	US\$	1.10	0.92%	-7.56%	-4.35%	29.41%	100.00%	190,443	1.75	0.00	-	904.80	Mineras	2.93%
▼ UNACEMC1 PE**	S/.	2.90	-2.36%	-3.33%	1.75%	13.28%	100.00%	80,719	0.82	1.79	46.65	1,469.19	Industriales	3.00%
- VOLCABC1 PE**	S/.	1.60	0.00%	-3.61%	36.75%	122.22%	100.00%	399,406	1.79	1.62	21.40	3,112.62	Mineras	5.90%

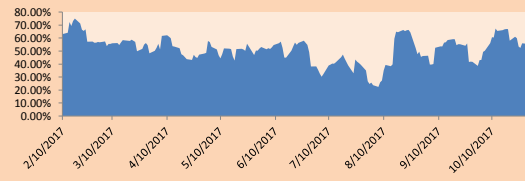
Cantidad de Acciones: 26
 Fuente: Bloomberg, Económática
 * Bloomberg Industry Classification System
 ** Se utiliza el PER de la bolsa y moneda de origen del instrumento
 *Leyenda: Variación 1D: 1 Día; 5D: 5 Días, 1M: 1 Mes; YTD: Var. % 31/12/16 a la fecha

Índices Sectoriales

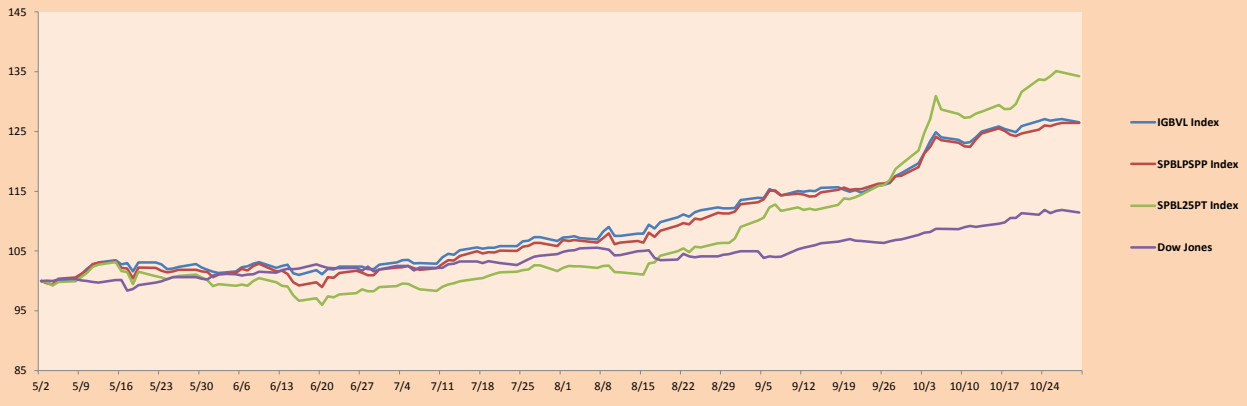
	Cierre	1D*	5D*	30D*	YTD*	Beta
▼ Índice Minero	344.98	-0.03%	-2.30%	12.87%	38.90%	1.69
▼ Índice de Consumo	858.37	-1.27%	1.31%	5.82%	26.05%	0.36
▼ Índice Industrial	252.14	-0.13%	3.26%	7.95%	14.04%	0.88
▼ Índice Bancos y Financieras	1,053.02	-0.29%	1.10%	1.38%	29.02%	0.91
▼ Índice de Construcción	289.57	-1.10%	0.81%	0.97%	-2.08%	0.84
▼ Índice Servicios	441.30	-2.11%	-1.17%	-0.30%	-8.79%	0.28
▲ Índice Juniors	46.36	0.91%	-7.50%	31.22%	65.22%	1.16
▼ Índice Eléctricas	430.82	-2.11%	-1.17%	-0.30%	-8.79%	0.28

*Leyenda: Variación 1D: 1 Día; 5D: 5 Días, 1M: 1 Mes; YTD: Var. % 31/12/16 a la fecha

Correlación Rend. Índice Minero vs Índice de Metales de Londres (3 meses)



Índices (6 meses)



Base: 02/05/17=100
 Fuente: Bloomberg

Coordinador Laboratorio de Mercado de Capitales: Economista Bruno Bellido
 Apoyo: Sebastián Butters, Kaori Olulo, Jairo Trujillo, Mario Villar
 email: pulsobursatil@ulima.edu.pe
 facebook: www.facebook.com/pulsobursatil.ul
 Teléfonos: 4376767 Anexos: 35340 - 35310.

PULSO BURSÁTIL

RATING SOBERANO

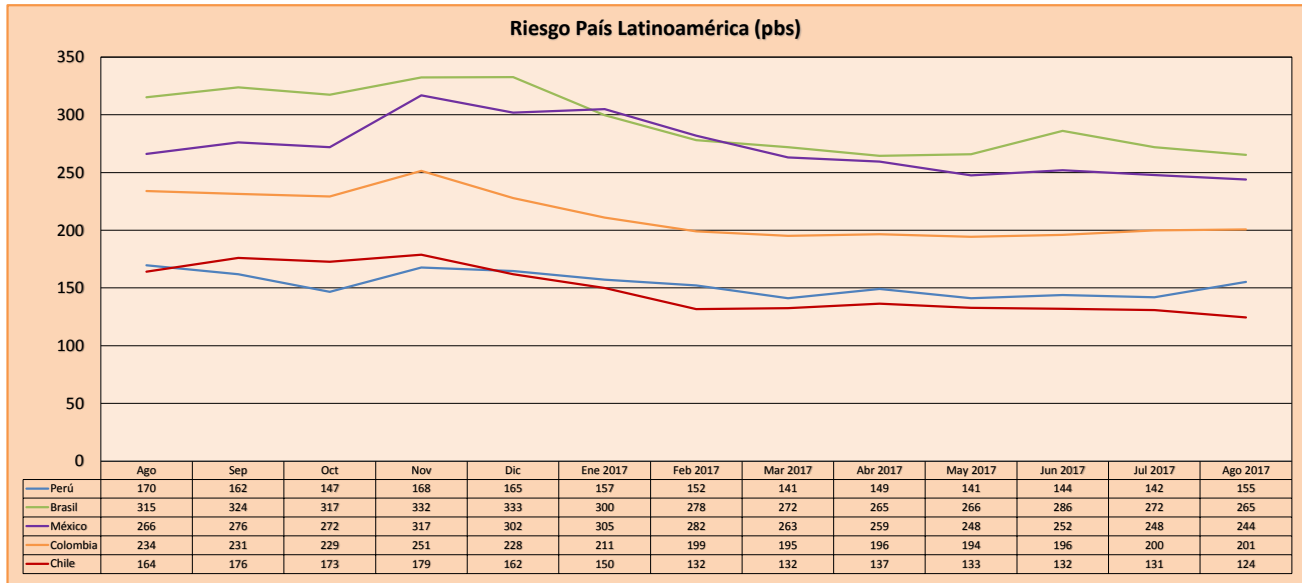
CLASIFICACIONES DE RIESGO

Moody's	S&P	Fitch	Prime
Aaa	AAA	AAA	Alto Grado
Aa1	AA+	AA+	
Aa2	AA	AA	
Aa3	AA-	AA-	Grado Alto Medio
A1	A+	A+	
A2	A	A	
A3	A-	A-	Grado Bajo Medio
Baa1	BBB+	BBB+	
Baa2	BBB	BBB	
Baa3	BBB-	BBB-	Sin Grado de Inversión Especulativo
Ba1	BB+	BB+	
Ba2	BB	BB	
Ba3	BB-	BB-	Altamente Especulativo
B1	B+	B+	
B2	B	B	
B3	B-	B-	Riesgo Sustancial Extremadamente Especulativo
Caa1	CCC+	CCC	
Caa2	CCC	CCC	
Caa3	CCC-	CCC	Poca esperanzas de Pago
Ca	CC	CCC	
C	D	DDD	Impago
		DD	
		D	

Fuente: Bloomberg

Rating Crédito Latinoamérica			
Clasificadora de riesgo			
País	Moody's	Fitch	S&P
Perú	A3	BBB+	BBB+
México	A3	BBB+	BBB+
Venezuela	Caa3	CC	CCC-
Brazil	Ba2	BB	BB
Colombia	Baa2	BBB	BBB
Chile	Aa3	A	A+
Argentina	B3	B	B+
Panamá	Baa2	BBB	BBB

Fuente: Bloomberg



Fuente: Bloomberg

Coordinador Laboratorio de Mercado de Capitales: Economista Bruno Bellido
 Apoyo: Sebastián Butters, Kaori Olulo, Jairo Trujillo, Mario Villar
 email: pulsobursatil@ulima.edu.pe
 facebook: www.facebook.com/pulsobursatil.ul
 Teléfonos: 4376767 Anexos: 35340 - 35310.