



# PULSO BURSÁTIL

## MUNDO

Principales índices	Cierre	1 D*	5 D*	1 M*	YTD*	Cap. Burs. (US\$ Mill.)
▼ Dow Jones (EEUU)	24,754.75	-0.15%	1.02%	5.98%	25.26%	6,841,665
▼ Standard & Poor's 500 (EEUU)	2,681.47	-0.32%	0.65%	3.98%	19.77%	23,851,142
▼ NASDAQ Composite (EEUU)	6,963.85	-0.44%	1.48%	2.67%	29.36%	10,812,474
▼ Stoxx EUROPE 600 (Europa)	391.02	-0.42%	-0.16%	1.88%	8.19%	8,795,284
▼ DAX (Alemania)	13,215.79	-0.72%	0.24%	1.71%	15.11%	1,037,670
▲ FTSE 100 (Reino Unido)	7,544.09	0.09%	0.58%	2.21%	5.62%	1,553,935
▼ CAC 40 (Francia)	5,382.91	-0.89%	-0.82%	1.20%	10.71%	1,281,151
▼ IBEX 35 (España)	10,234.30	-0.10%	0.52%	2.24%	9.43%	546,800
▼ MSCI AC Asia Pacific Index	171.60	-0.05%	0.48%	0.70%	27.07%	14,650,126
▲ HANG SENG (Hong Kong)	29,253.66	0.70%	1.60%	-0.02%	32.97%	2,900,023
▲ SHANGHAI SE Comp. (China)	3,296.54	0.88%	0.48%	-2.83%	6.22%	4,983,901
▼ NIKKEI 225 (Japón)	22,868.00	-0.15%	0.01%	2.72%	19.64%	3,590,299
▲ BOVESPA (Brasil)	72,680.37	-0.60%	-1.54%	-1.03%	20.68%	885,364
▲ Merval (Argentina)	27,706.71	2.10%	1.34%	2.13%	63.77%	108,320

\*Leyenda: Variación 1D: 1 Día; 5D: 5 Días; 1M: 1 Mes; YTD: Var.% 31/12/16 a la fecha

### Renta Variable

Wall Street (Acciones del S&P 500)	Mon.	Cierre	▲ %	Bolsa	Más bajaron	Mon.	Cierre	▼ %	Bolsa	
Más subieron Mon.	DRU UN	USD	96.69	6.79	New York	HCU UN	USD	64.48	-4.25	New York
	NFX UN	USD	29.84	3.83	New York	VTR UN	USD	61.83	-3.98	New York
	MRO UN	USD	16.02	3.82	New York	PLD UN	USD	63.38	-3.77	New York
	NBL UN	USD	27.23	3.58	New York	MAA UN	USD	99.5	-3.35	New York

Europa (Acciones del STOXX EUROPE 600)	Mon.	Cierre	▲ %	Bolsa	Más bajaron	Mon.	Cierre	▼ %	Bolsa	
Más subieron Mon.	DLG GY	EUR	25.15	8.20	Xetra	INTRUM SS	SEK	299.1	-7.54	Stockholm
	OUT1V FH	EUR	7.495	4.53	Helsinki	UDG LN	GBP	843	-5.81	Londres
	CAPC LN	GBP	297.3	3.99	Londres	MDC LN	GBP	579	-4.77	Londres
	SHIP LN	GBP	3920	3.79	Londres	ENG SQ	EUR	24.21	-3.45	Soc.Bol SIBE

## Panorama Mundial:

### Estados Unidos:

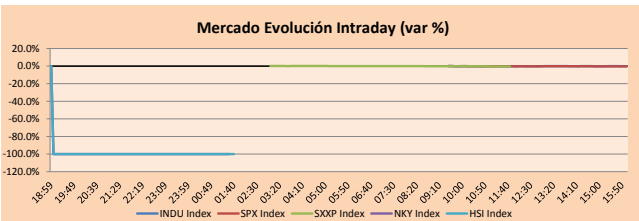
El mercado de valores estadounidense finalizó la sesión con resultados negativos, previamente al muy esperado recibo de impuestos, que el partido republicano planea entregar al presidente para su firma. En mayor detalle, el recibo de impuestos, el cual cortará las tasas corporativas, espera ser aprobada antes de navidad impulsando los principales índices. En adición, se espera que la Cámara de Representantes vote la versión final el martes, mientras que la votación del Senado sea el martes o el miércoles. Eso debería ser el tiempo suficiente para que la propuesta de ley llegue al escritorio del presidente Donald Trump para la firma final antes de Navidad, que es la fecha límite autoimpuesta por el partido republicano. En noticias económicas, los indicadores de vivienda comenzaron a aumentar, debido la confianza de los constructores se ha disparado a medida que los esfuerzos de reforma tributaria comenzaron a cristalizar, según un informe de la industria publicado el lunes. Finalmente, el rendimiento de los bonos del tesoro a 10 años subió +3.08%, marcando el nivel más alto desde el 27 de octubre, esto sucedió después que los datos de vivienda ayudaran a fortalecer las perspectivas de la economía de los Estados Unidos.

### Europa:

El mercado de valores europeo finalizó la jornada con resultados negativos entre sus principales índices. Destacan las acciones del índice de referencia FTSE 100 del Reino Unido, el cual cerró en positivo en lo que continúa el optimismo sobre la posible reducción de impuestos en Estados Unidos, luego de que dos senadores que inicialmente se oponían la reforma fiscal prometieran su apoyo al proyecto de ley. Los sectores del índice que más crecieron fueron los de servicios públicos y de consumo; por otra parte, los sectores que tuvieron el peor desempeño fueron el de cuidado de la salud y el de tecnología. Asimismo, si bien las acciones del índice crecieron en el día, estas no lograron tener ganancias más fuertes a través de Europa, debido a que la libra esterlina se fortaleció frente al dólar estadounidense y a otros rivales. Esto último reduce las ganancias de las empresas exportadoras al recibir menos libras por cada dólar de ganancias por exportación. Por otro lado, en noticias sobre Alemania, los inversionistas se mantuvieron evaluando el índice de clima empresarial alemán Ifo, el cual es visto como el indicador líder de la actividad económica de la economía más grande de Europa, luego de que este retrocediera a 117.2 en diciembre, por debajo del 117.6 de noviembre y fallando los pronósticos de 117.6 que se tenían para la lectura de este mes.

### Asia:

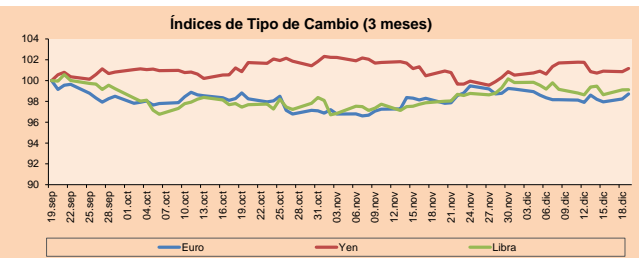
El mercado de valores asiático finalizó la sesión de hoy con resultados positivos entre sus principales índices. Esto se debió básicamente a que los cambios en el código tributario estadounidense llegaron a su fin. Esto benefició al mercado australiano, cuyo índice S&P/ASX 200 aumentó en 0.6%, llegando a niveles record en 10 años. Este beneficio también se explicó, a pesar de pequeños movimientos en los precios del crudo, por el incremento de 1% en las acciones de las empresas relacionadas con la minería y el petróleo. En Japón, el índice bursátil Nikkei 225 aumentó en 0.04%. Esto se puede deber a que el Banco de Japón empezará una reunión de dos días el miércoles, por lo que se tiene una expectativa optimista sobre los temas que se tratan. Respecto a Corea del Sur, el índice de referencia Kospi cayó en 0.2%, a pesar del aumento de 1.1% en el gigante tecnológico surcoreano Samsung Electronics Co. Por otro lado, en los otros mercados de la región, en Hong Kong, el índice Hang Seng retornó a territorio positivo en el mes de diciembre y aumentó 0.7%. Adicionalmente, se registraron ganancias similares en las acciones de China continental y el índice de Nueva Zelanda cerró con otro máximo record.



Fuente: Bloomberg

Monedas	Precio	1 D*	5 D*	1 M*	YTD*
▲ Euro	1,1840	0.49%	0.83%	0.42%	12.58%
▲ Yen	112,8900	0.30%	-0.58%	0.70%	-3.48%
▲ Libra Esterlina	1,3385	0.01%	0.50%	1.29%	8.47%
▼ Yuan	6,6047	-0.18%	-0.25%	-0.32%	-4.90%
▲ Dólar de Hong Kong	7,8163	0.01%	0.12%	0.06%	0.78%
▲ Real Brasileño	3,2911	0.03%	-0.85%	0.98%	1.26%
▲ Peso Argentino	17,6199	0.23%	1.53%	0.79%	10.96%

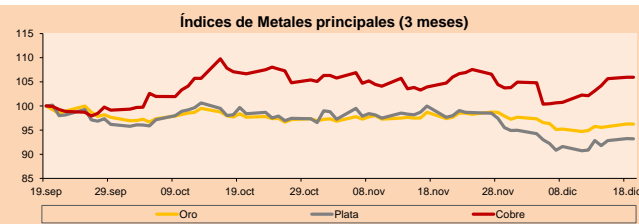
\*Leyenda: Variación 1D: 1 Día; 5D: 5 Días; 1M: 1 Mes; YTD: Var.% 31/12/16 a la fecha



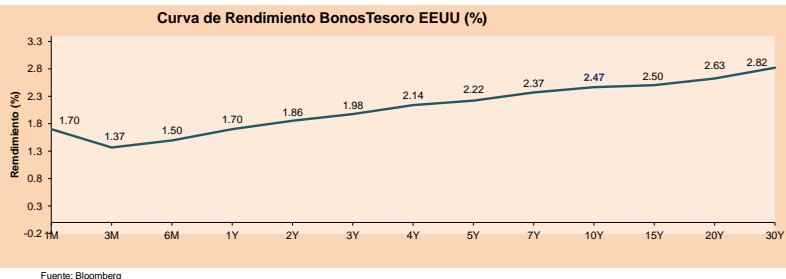
Base: 19/09/17=100  
Fuente: Bloomberg

Commodities	Precio	1 D*	5 D*	1 M*	YTD*
▼ Oro (US\$ Oz. T) (LME)	1,261.75	-0.05%	1.38%	-2.51%	9.50%
▼ Plata (US\$ Oz. T) (LME)	16.13	-0.06%	2.57%	-6.79%	1.36%
- Cobre (US\$ TM) (LME)	6,874.25	0.00%	3.74%	1.94%	24.47%
- Zinc (US\$ TM) (LME)	3,190.00	0.00%	1.14%	-0.79%	24.72%
▲ Petróleo WTI (US\$ Barril) (NYM)	57.66	0.77%	0.87%	1.50%	1.32%
- Etsiño (US\$ TM) (LME)	19,370.00	0.00%	0.72%	-0.95%	-8.65%
- Plomo (US\$ TM) (LME)	2,584.50	0.00%	2.55%	6.62%	29.26%
- Molibdeno (US\$ TM) (LME)	15,634.00	0.00%	-0.02%	-0.04%	5.00%
▲ Azúcar #11 (US\$ Libra) (NYB-ICE)	14.41	-4.72%	4.65%	-6.25%	-22.44%
▲ Cacao (US\$ TM) (NYB-ICE)	1,912.00	-0.52%	2.41%	-10.28%	-12.41%
▼ Café Arábica (US\$ TM) (NYB-ICE)	121.75	-0.12%	2.79%	-4.32%	-18.62%

\*Leyenda: Variación 1D: 1 Día; 5D: 5 Días; 1M: 1 Mes; YTD: Var.% 31/12/16 a la fecha



Base: 19/09/17=100  
Fuente: Bloomberg



Fuente: Bloomberg

Coordinador Laboratorio de Mercado de Capitales: Economista Bruno Bellido  
Apoyo: Sebastián Butters, Kaori Olulio, Jairo Trujillo, Mario Villar  
email: pulsobursatil@ulima.edu.pe  
facebook: www.facebook.com/pulsobursatil  
Teléfonos: 4376767 Anexos: 35340 - 35310

# PULSO BURSÁTIL

## LIMA

### Acciones

Valor	Moneda	Precio	1D*	5D*	30D*	YTD*	Frecuencia	Volumen (US\$)	Beta	Dividend Yield (%)	Price Earning	Capitalización Bursátil (M US\$)	Sector Económico*	Participación Índice
▲ ALICORC1 PE**	S/.	10.30	2.28%	-2.37%	3.52%	41.10%	100.00%	1,530,758	0.91	1.36	21.61	2,679.38	Industrial	3.53%
▼ ATACOB1 PE**	S/.	0.56	-5.08%	-13.85%	-5.08%	40.00%	100.00%	430,218	1.65	0.00	-	189.76	Mineras	1.02%
▲ BACKUS11 PE**	S/.	18.40	0.88%	0.00%	-0.54%	15.00%	89.47%	182,428	0.41	3.25	2.58	8,870.69	Industriales	0.82%
▲ BAP PE**	US\$	204.56	1.54%	-2.82%	-1.87%	29.30%	94.74%	797,021	1.05	4.20	-	16,255.72	Diversas	5.82%
▲ BVN PE**	US\$	13.19	0.84%	1.07%	-2.66%	14.70%	100.00%	137,945	1.22	0.63	-	3,635.62	Mineras	5.88%
▼ CASAGRC1 PE**	S/.	5.55	-0.89%	-4.31%	-14.48%	-18.86%	100.00%	28,280	0.59	7.27	14.82	142.43	Agrario	1.31%
▲ CONTINC1 PE**	S/.	3.95	1.28%	-2.47%	-7.71%	9.57%	100.00%	108,798	0.77	3.75	14.52	5,876.29	Bancos y Financieras	2.85%
- CORARE11 PE**	S/.	0.68	0.00%	-10.53%	-12.82%	38.78%	100.00%	41,477	1.54	5.50	9.08	268.32	Industriales	1.72%
▲ CPACASC1 PE**	S/.	7.80	0.65%	-4.76%	-1.27%	24.84%	100.00%	459,486	0.56	4.49	29.49	1,014.99	Industriales	2.38%
▼ CVERDEC1 PE**	US\$	26.71	-1.07%	-2.16%	-4.61%	39.77%	100.00%	420,058	1.34	0.00	37.83	9,350.00	Mineras	5.25%
▲ ENGEPEC1 PE**	S/.	1.74	2.35%	-13.00%	-17.14%	-33.08%	73.68%	41,467	0.87	3.67	16.68	1,533.65	Servicios Públicos	1.44%
▼ ENDISPC1**	S/.	5.15	-0.96%	-7.21%	-12.71%	-16.40%	89.47%	41,841	0.95	3.70	11.12	1,001.89	Servicios Públicos	0.98%
▼ FERREYC1 PE**	S/.	2.30	-1.71%	-7.63%	-9.80%	36.09%	100.00%	391,170	1.18	5.59	8.32	710.75	Diversas	4.90%
▼ GRAMONC1 PE**	S/.	1.82	-3.70%	-7.61%	-9.45%	-61.28%	100.00%	97,189	1.63	0.00	11.01	365.98	Diversas	4.05%
▲ IFS PE**	US\$	35.01	0.29%	-5.89%	-7.87%	9.41%	100.00%	1,800,878	0.56	3.71	12.61	3,960.01	Diversas	7.22%
▼ INRETC1 PE**	US\$	19.14	-0.98%	-5.71%	-8.86%	-1.24%	100.00%	1,504,039	1.00	1.02	23.53	1,967.73	Diversas	5.28%
▲ LUSURC1 PE**	S/.	11.55	0.43%	-2.94%	-4.15%	-11.76%	100.00%	96,571	0.52	5.37	13.53	1,713.47	Servicios Públicos	1.81%
▼ MILPOC1 PE**	S/.	4.05	-4.93%	-8.37%	-7.53%	18.42%	100.00%	466,971	1.13	21.16	8.98	1,636.39	Mineras	1.56%
▼ MINSUR11 PE**	S/.	1.82	-2.41%	-5.26%	-14.74%	11.72%	84.21%	147,008	1.64	4.25	5.55	1,422.88	Mineras	3.09%
▼ PML PE**	US\$	0.28	-0.71%	-1.77%	-7.95%	101.45%	94.74%	15,184	1.22	0.00	-	72.21	Mineras	2.12%
▼ RELAPAC1 PE**	S/.	0.27	-4.66%	-8.28%	-12.79%	14.16%	100.00%	48,729	1.33	0.00	4.01	286.46	Industriales	2.12%
▲ SCCO PE**	US\$	45.00	0.96%	5.88%	5.21%	39.36%	94.74%	235,847	0.31	29.22	34,786.28	Mineras	2.14%	
- SIDERC1 PE**	S/.	0.46	0.00%	-2.13%	-2.95%	39.39%	94.74%	49,908	1.68	0.00	4.19	172.08	Industriales	1.43%
- TV PE**	US\$	1.12	0.00%	9.80%	0.00%	31.76%	84.21%	42,806	1.58	0.00	-	924.67	Mineras	2.93%
▼ UNACEMC1 PE**	S/.	2.92	-0.34%	-0.68%	-2.34%	14.06%	100.00%	589,178	0.79	1.78	31.34	1,464.72	Industriales	3.00%
▼ VOLABC1 PE**	S/.	1.21	-1.63%	-7.63%	-9.02%	68.06%	100.00%	574,212	1.88	2.14	15.37	1,502.76	Mineras	5.90%

Cantidad de Acciones: 26  
Fuente: Bloomberg, Económica  
\* Bloomberg Industry Classification System  
\*\* Se utiliza el PER de la bolsa y moneda de origen del instrumento

Subieron 9  
Bajaron 13  
Mantuvieron 4

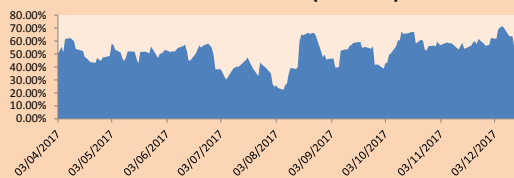
\*Leyenda: Variación 1D: 1 Día; 5D: 5 Días, 1M: 1 Mes; YTD: Var.% 31/12/16 a la fecha

### Índices Sectoriales

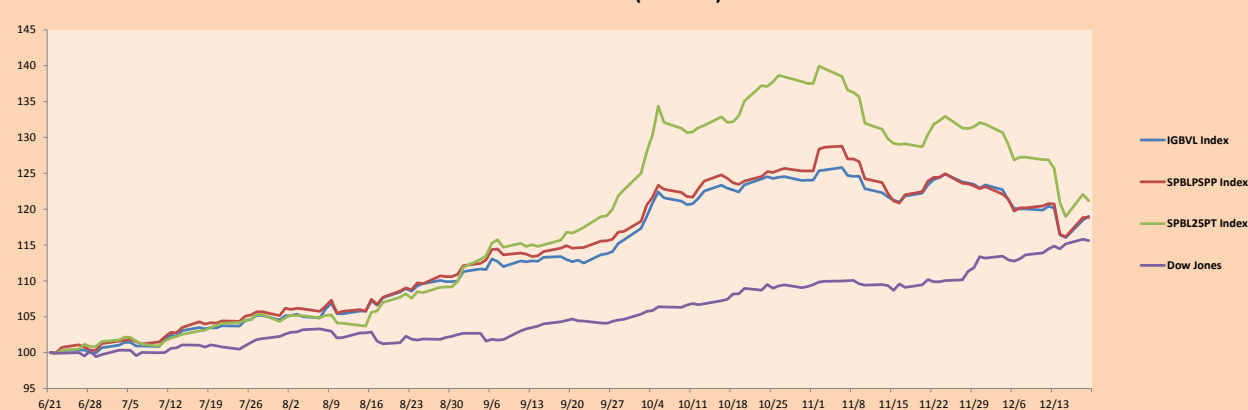
	Cierre	1D*	5D*	30D*	YTD*	Beta
▲ Índice Minero	334.83	0.17%	2.88%	0.27%	34.82%	1.30
▲ Índice de Consumo	868.08	1.05%	-2.50%	-0.90%	27.47%	0.59
▼ Índice Industrial	222.05	-1.07%	-5.30%	-6.08%	0.43%	1.00
▲ Índice Bancos y Financieras	1,059.36	1.42%	-1.55%	-0.99%	29.80%	1.06
▼ Índice de Construcción	255.81	-0.61%	-3.94%	-3.69%	-13.49%	0.87
▲ Índice Servicios	377.16	0.55%	-6.37%	-11.28%	-22.05%	0.30
▲ Índice Juniors	39.18	0.03%	1.21%	-7.90%	39.63%	1.30
▲ Índice Eléctricas	368.20	0.55%	-6.37%	-11.28%	-22.05%	0.30

\*Leyenda: Variación 1D: 1 Día; 5D: 5 Días, 1M: 1 Mes; YTD: Var.% 31/12/16 a la fecha

### Correlación Rend. Índice Minero vs Índice de Metales de Londres (3 meses)



### Índices (6 meses)



Base: 21/06/17=100  
Fuente: Bloomberg

Coordinador Laboratorio de Mercado de Capitales: Economista Bruno Bellido  
Apoyo: Sebastián Butters, Kaori Olulo, Jairo Trujillo, Mario Villar  
email: pulsobursatil@ulima.edu.pe  
facebook: www.facebook.com/pulsobursatil.ul  
Teléfonos: 4376767 Anexos: 35340 - 35310.

El Contenido del presente documento es únicamente informativo. Los datos y opiniones expresados no deben ser interpretados como recomendaciones para la toma de decisiones futuras. Bajo ninguna circunstancia, el Laboratorio de Mercado de Capitales de la Universidad de Lima se hará responsable por el uso de lo expresado en este documento.

# PULSO BURSÁTIL

## RATING SOBERANO

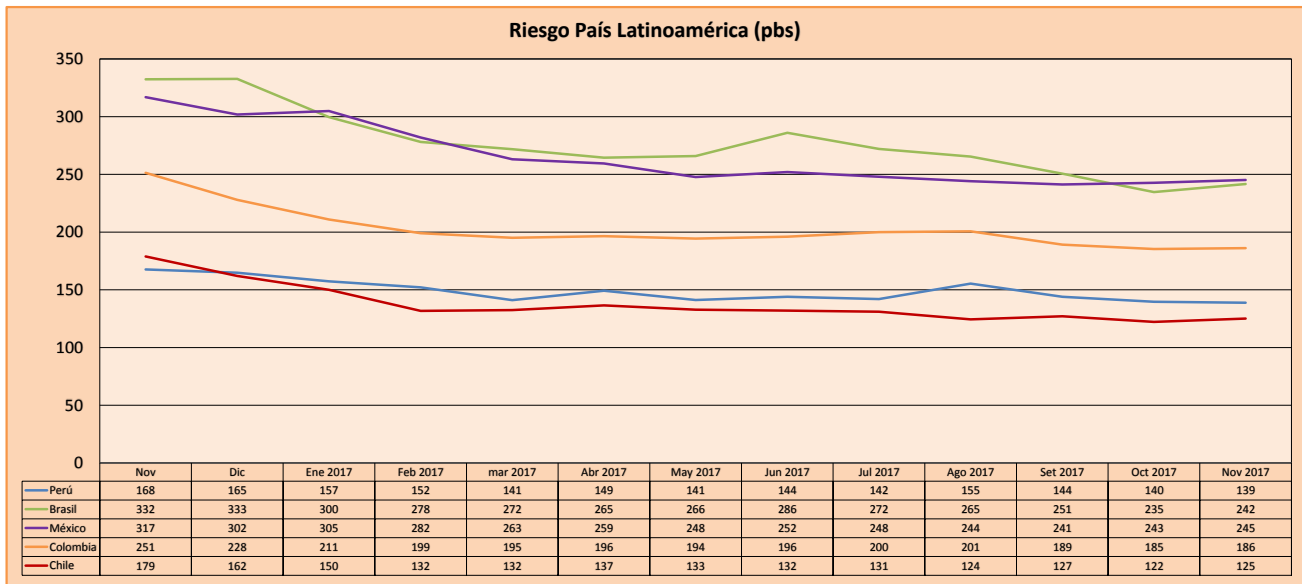
### CLASIFICACIONES DE RIESGO

Moody's	S&P	Fitch	Prime
Aaa	AAA	AAA	Alto Grado
Aa1	AA+	AA+	
Aa2	AA	AA	
Aa3	AA-	AA-	Grado Alto Medio
A1	A+	A+	
A2	A	A	
A3	A-	A-	Grado Bajo Medio
Baa1	BBB+	BBB+	
Baa2	BBB	BBB	
Baa3	BBB-	BBB-	Sin Grado de Inversión Especulativo
Ba1	BB+	BB+	
Ba2	BB	BB	
Ba3	BB-	BB-	Altamente Especulativo
B1	B+	B+	
B2	B	B	
B3	B-	B-	Riesgo Sustancial Extremadamente Especulativo
Caa1	CCC+	CCC	
Caa2	CCC		
Caa3	CCC-		
Ca	CC	Poca esperanzas de Pago	
C	C		
	D		
		DDD	Impago
		DD	
		D	

Fuente: Bloomberg

Rating Crédito Latinoamérica			
Clasificadora de riesgo			
País	Moody's	Fitch	S&P
Perú	A3	BBB+	BBB+
México	A3	BBB+	BBB+
Venezuela	Caa3	RD	SD
Brazil	Ba2	BB	BB
Colombia	Baa2	BBB	BBB-
Chile	Aa3	A	A+
Argentina	B2	B	B+
Panamá	Baa2	BBB	BBB

Fuente: Bloomberg



Fuente: Bloomberg

Coordinador Laboratorio de Mercado de Capitales: Economista Bruno Bellido  
Apoyo: Sebastián Butters, Kaori Olulo, Jairo Trujillo, Mario Villar  
email: pulsobursatil@ulima.edu.pe  
facebook: www.facebook.com/pulsobursatil.ul  
Teléfonos: 4376767 Anexos: 35340 - 35310.