



PULSO BURSÁTIL

Lima, 17 de enero de 2018

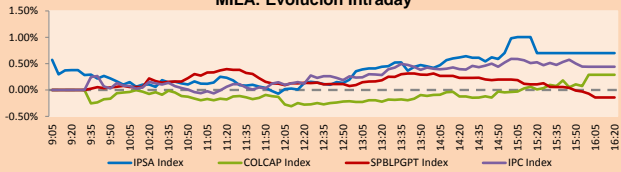
MILA

Principales índices	Cierre	1 D	5 D	1 M	YTD	Cap. Burs. (US\$ bill)
▲ IPSA (Chile)	5,786.15	0.70%	1.34%	10.54%	3.98%	228.95
▲ IGPA (Chile)	29,076.71	0.57%	1.25%	10.83%	3.92%	263.89
▲ IGBC (Colombia)	11,832.37	0.37%	0.19%	7.45%	3.09%	112.39
▲ COLCAP (Colombia)	1,543.54	0.29%	0.38%	5.36%	1.97%	114.03
▼ S&P/BVL (Perú)*	20,808.96	-0.14%	1.24%	11.94%	4.18%	110.89
▼ S&P/BVL SEL (Perú)	385.30	-0.43%	1.23%	12.44%	4.24%	88.74
▼ S&P/BVL LIMA 25	31,913.83	-0.73%	0.12%	13.64%	3.73%	102.78
▲ IPC (México)	49,730.51	0.48%	1.94%	3.43%	0.77%	315.36
▼ S&P MILA 40	768.00	-0.09%	1.65%	13.49%	5.34%	327.77

* Cap. Bursátil del cierre anterior

*Leyenda: Variación 1D: 1 Día; 5D: 5 Días; 1M: 1 Mes; YTD: Var.% 31/12/17 a la fecha

MILA: Evolución Intraday

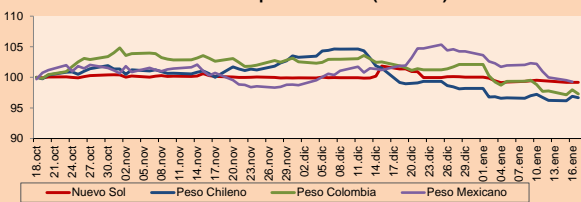


Fuente: Bloomberg

Monedas	Precio	1D*	5D*	30 D*	YTD*
▲ Nuevo Sol (PEN)	3,2108	0.01%	-0.35%	-2.15%	-0.83%
▼ Peso Chileno (CLP)	605.920	-0.23%	-0.56%	-2.49%	-1.55%
▼ Peso Colombiano (COP)	2,845.13	-0.68%	-1.54%	-4.50%	-4.71%
▼ Peso Mexicano (MXN)	18.712	-0.30%	-3.02%	-1.95%	-4.82%

*Leyenda: Variación 1D: 1 Día; 5D: 5 Días; 1M: 1 Mes; YTD: Var.% 31/12/17 a la fecha

MILA: Índices de Tipo de Cambio (3 meses)

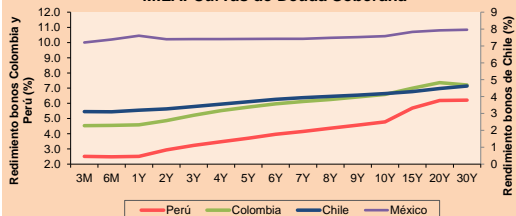


Base: 18/10/17=100
Fuente: Bloomberg

Renta Fija

Instrumento	Moneda	Precio	Bid Yield (%)	Ask Yield (%)	Duración
PERU 7.125 03/30/19	USD	106.998	2.09	1.80	1.13
PERU 7.35 07/21/25	USD	129.533	2.97	2.91	5.90
PERU 4.125 08/25/27	USD	108.833	3.08	3.04	7.91
PERU 8.75 11/21/33	USD	158.5	3.83	3.77	10.10
PERU 6.55 03/14/37	USD	136.2	3.88	3.84	11.64
PERU 5.625 11/18/2050	USD	128.948	4.04	4.02	17.01
CHILE 2.25 10/30/22	USD	98.215	2.68	2.62	4.50
CHILE 3.875 08/05/20	USD	103.997	2.28	2.22	2.39
COLOM 7.375 03/18/19	USD	105.872	2.32	2.15	1.10
COLOM 11.75 02/25/20	USD	119.262	2.36	2.24	1.85
COLOM 11.85 03/09/28	USD	170.313	3.58	3.52	6.85
COLOM 10.375 01/28/33	USD	157.253	4.99	4.88	8.92
COLOM 7.375 09/18/37	USD	135.003	4.66	4.63	11.51
COLOM 6.125 01/18/41	USD	121.25	4.64	4.59	13.37
MEX 4 10/02/23	USD	103.96	3.26	3.21	5.06
MEX5.55 01/45	USD	111.813	4.784	4.751	14.4

MILA: Curvas de Deuda Soberana



Fuente: Bloomberg

Renta Variable

Más subieron	Bolsa	Mon.	Precio	▲%	Más bajaron	Bolsa	Mon.	Precio	▼%
CIC	Santia.	CLP	25.00	6.38	SQM-B	Santia.	CLP	36424.00	-5.13
AQUACHILE	Santia.	CLP	360.00	3.59	MINSUR1	Lima	PEN	1.91	-4.50
Enjoy	Santia.	CLP	59.70	2.93	BESALCO	Santia.	CLP	735.73	-3.85
FORUS	Santia.	CLP	2751.50	2.60	DNT	Lima	USD	0.11	-3.64
PFDVAVNDA	Colomb	COP	30480.00	2.56	SALFACORP	Santia.	CLP	1214.30	-3.45

Por Monto Negociado	Bolsa	Monto (US\$)	Por Volumen	Bolsa	Volumen
CENCOSUD	Santia.	4,451,202	ORO BLANCO	Santia.	146,534,095
VAPORES	Santia.	3,854,956	BSANTANDER	Santia.	137,936,701
ENERSIS	Santia.	3,398,337	NAVIERA	Santia.	121,243,729
FALABELLA	Santia.	3,032,012	CHILE	Santia.	70,560,644
CHILE	Santia.	2,324,701	VAPORES	Santia.	46,044,689

MILA

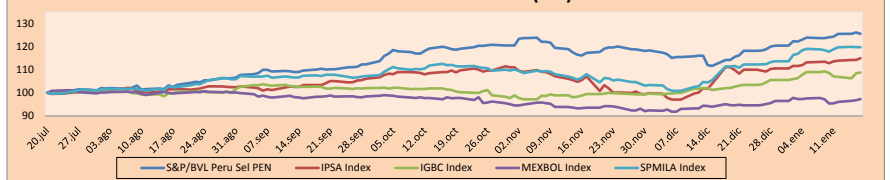
Peru: El Índice General de la BVL de Perú terminó la sesión de hoy con un resultado negativo de -0.14%. El índice mantiene una tendencia positiva acumulada anual de +4.18% en moneda local, mientras que el rendimiento ajustado a moneda extranjera es +5.05%. Luego, el S&P/BVL Perú SEL obtuvo un rendimiento negativo de -0.43%, mientras que el S&P/BVL LIMA 25 decreció -0.73%. El PEN spot llegó a \$/3.2060.

Chile: El índice IPSA terminó la jornada con un resultado positivo de +0.70%. Los sectores del índice con los resultados al alza fueron Bienes Inmobiliarios (+2.44%) y Servicios Públicos (+1.81%). Por otro lado, los valores con los resultados más positivos fueron Lan Airlines SA (+3.52%) y Enel Americas SA (+3.19%).

Colombia: El índice COLCAP tuvo un rendimiento positivo de +0.29%. Los sectores del índice con los resultados más favorables fueron Energía (+1.77%) y Servicios Públicos (+0.72%). Por otra parte, las acciones con las mayores ganancias fueron Banco Davivienda SA (+2.56%) y Cementos Argos SA (+1.94%).

México: El índice IPC de México cerró la jornada de hoy con un resultado positivo de +0.48%. Los sectores del índice que generaron los resultados más altos fueron Salud (+1.72%) e Industrial (+1.36%). Finalmente, las acciones con los rendimientos más altos fueron Grupo Lala SAB de CV (+4.27%) y Grupo Aeroportuario del Pacífico SAB de CV (+2.80%).

MILA: Índices bursátiles (6m)

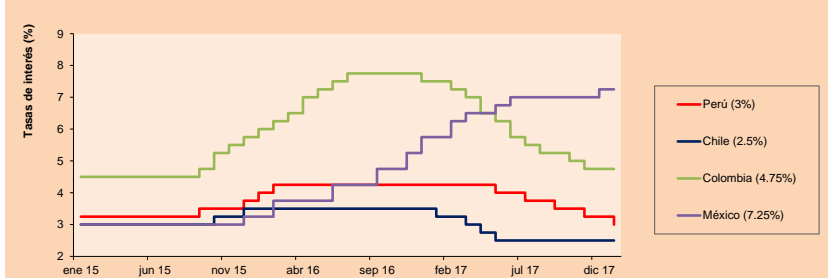


Base: 21/07/17=100
Fuente: Bloomberg

ETFs

	Mon.	Cierre	1D	5D	30 D	YTD	Bolsa
▼ iShares MSCI All Peru Capped	USD	43.06	-0.14%	1.80%	10.67%	5.08%	NYSE Arca
▼ iShares MSCI Chile Capped	USD	55	0.95%	1.60%	5.14%	5.44%	BATS
▲ Global X MSCI Colombia	USD	15.105	0.17%	1.56%	6.45%	4.83%	NYSE Arca
▲ iShares MSCI Mexico Capped	USD	52.24	1.10%	5.59%	2.88%	5.98%	NYSE Arca
▲ iShares MSCI Emerging Markets	USD	49.97	1.32%	2.52%	7.03%	6.05%	NYSE Arca
▲ Vanguard FTSE Emerging Markets	USD	48.91	1.41%	2.64%	8.96%	6.53%	NYSE Arca
▲ iShares Core MSCI Emerging Markets	USD	60.24	1.29%	2.48%	6.81%	5.87%	NYSE Arca
▲ iShares JP Morgan Emerging Markets Bonds	USD	63.66	0.94%	2.02%	4.93%	4.77%	BATS
▼ Morgan Stanley Emerging Markets Domestic	USD	8.05	-0.37%	1.77%	3.74%	4.55%	New York

MILA: Tasas de Referencia de Política Monetaria



Fuente: Bloomberg

Coordinador Laboratorio de Mercado de Capitales: Economista Bruno Bellido

Apoyo: Kaori Olulo, Jairo Trujillo, Mario Villar

email: pulsobursatil@ulima.edu.pe

facebook: www.facebook.com/pulsobursatil.ul

Teléfonos: 4376767 Anexos: 35340 - 35310.



PULSO BURSÁTIL

MUNDO

Principales índices	Cierre	1 D*	5 D*	1 M*	YTD*	Cap. Burs. (US\$ Mill.)
▲ Dow Jones (EEUU)	26,115.65	1.25%	2.88%	5.94%	5.65%	7,027,163
▲ Standard & Poor's 500 (EEUU)	2,802.56	0.94%	1.86%	4.74%	4.82%	24,610,226
▲ NASDAQ Composite (EEUU)	7,298.28	1.03%	1.88%	5.21%	5.72%	11,365,463
▼ Stoxx EUROPE 600 (Europa)	397.97	-0.10%	-0.16%	2.52%	2.26%	8,708,983
▼ DAX (Alemania)	13,183.96	-0.47%	-0.73%	0.61%	2.06%	1,010,542
▼ FTSE 100 (Reino Unido)	7,725.43	-0.39%	-0.30%	3.14%	0.49%	1,540,483
▲ CAC 40 (Francia)	5,483.99	-0.38%	-0.19%	2.70%	3.42%	1,267,023
▼ IBEX 35 (España)	10,474.60	-0.44%	0.44%	3.19%	4.23%	544,502
▲ MSCI AC Asia Pacific Index	182.83	0.43%	1.08%	7.55%	5.19%	15,589,559
▲ HANG SENG (Hong Kong)	31,983.41	0.25%	2.93%	10.10%	6.90%	3,257,876
▲ SHANGHAI SE Comp. (China)	3,444.67	0.24%	0.67%	5.41%	4.16%	5,381,965
▼ NIKKEI 225 (Japón)	23,868.34	-0.35%	0.34%	4.22%	4.85%	3,793,324
▲ BOVESPA (Brasil)	81,189.16	1.70%	3.82%	11.82%	6.27%	769,883
▲ Merval (Argentina)	33,598.21	0.23%	6.21%	24.34%	11.75%	132,954

*Leyenda: Variación 1D: 1 Día; 5D: 5 Días; 1M: 1 Mes; YTD: Var.% 31/12/17 a la fecha

Renta Variable

Wall Street (Acciones del S&P 500)

Más subieron Mon.	Precio	▲ %	Bolsa	Más bajaron	Mon.	Precio	▼ %	Bolsa
TSS UN	USD	82.94	0.88	EXR UN	USD	83.46	0.91	New York
JPM UN	USD	112.99	0.64	DISCA UW	USD	24.7	0.69	NASDAQ GS
ALXN UW	USD	122.12	-1.90	FTV UN	USD	74.74	1.01	New York
AWK UN	USD	82.51	0.35	XOM UN	USD	88	1.18	New York

Europa (Acciones del STOXX EUROPE 600)

Más subieron Mon.	Precio	▲ %	Bolsa	Más bajaron	Mon.	Precio	▼ %	Bolsa
UBS SE	CHF	18.65	-0.80	BP/ LN	GBP	516.3	-0.39	Londres
RBS LN	GBP	723.4	0.58	SKFB SS	SEK	196.5	1.11	Stockholm
ASML NA	EUR	161.25	4.95	INF LN	GBP	705	-5.67	Londres
ZAL GY	EUR	46.69	4.71	CNA LN	GBP	142.4	-1.25	Londres

Panorama Mundial:

Estados Unidos:

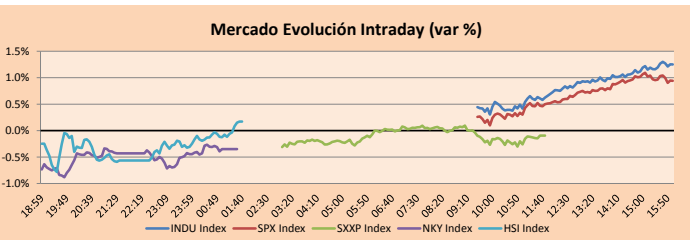
El mercado de valores estadounidense finalizó la jornada con resultados positivos, debido al optimista reporte del Libro Beige de la Reserva Federal, el cual muestra las actuales condiciones económicas de los 12 Distritos de la Reserva Federal. En mayor detalle, los informes indicaron que la economía continuó creciendo a un ritmo moderado en la mayoría de regiones desde fines de noviembre hasta el final de año. En adición, el crecimiento del empleo varió de manera moderada y la mayoría de los distritos indicaron que los salarios aumentarían modestamente. Un par de distritos mencionaron los despidos, pero incluso en esos distritos, como en otras regiones, se decía que la mayoría de las empresas que respondieron tienen empleo adicional, en la red. Además, en el tema de precios, se informó un aumento en el precio de los insumos provocado por el aumento del carbón, gas natural y materiales de construcción. Finalmente, las acciones de Ford Motor Co. llegaron a su nivel más bajo en casi dos meses, causado por menores ganancias previstas este año debido a que los mayores costos de las materias primas y los tipos de cambio desfavorables merman las ganancias de la reducción de costos y la continua demanda de sus camiones.

Europa:

El mercado de valores europeo finalizó la jornada de hoy con resultados negativos entre sus principales índices. Las acciones europeas siguieron las pérdidas en Wall Street del martes, luego de que el índice Dow Jones Industrial Average revirtiera su tendencia positiva, terminando en territorio negativo luego de haber superado el nivel de 26,000 puntos por primera vez en su historia. Sin embargo, tanto las acciones europeas como las estadounidenses han logrado tener un buen comienzo en el 2018, gracias a las expectativas de ganancias más sólidas de las compañías y a una continua mejora en el crecimiento económico mundial. Asimismo, algunos estrategas sugieren que las crecientes preocupaciones por un posible cierre del gobierno de Estados Unidos peso sobre las decisiones de los inversores en el día. En noticias corporativas, las acciones del fabricante de artículos de lujo, Burberry Group PLC, retrocedieron en -9.30% en la sesión luego de que reportaran que las ventas minoristas bajaron un 2% en el tercer trimestre del año pasado. Por su parte, las acciones de la editora de educación, Pearson PLC, terminaron en -4.65% luego de que anunciaran que en el 2017 sus ingresos subyacentes cayeron un 2% en los primeros nueve meses del año. De esta forma, el índice de referencia del Reino Unido, el FTSE 100, terminó en negativo, cerrando en -0.39% por tercera sesión consecutiva.

Asia:

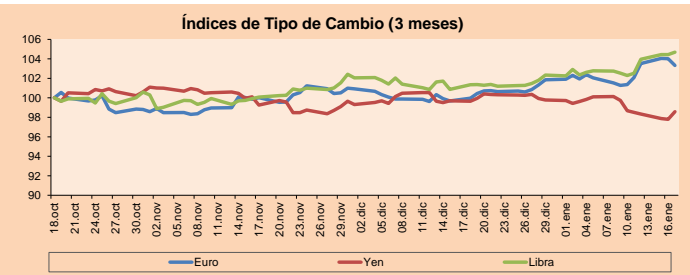
El mercado de valores asiático cerró la jornada con resultados mixtos entre sus principales índices. Las acciones de Hong Kong marcaron un nuevo máximo de cierre de todos los tiempos. El índice Hang Seng llegó a 31,983.41, su mayor cifra hasta ahora. Por otro lado, el índice compuesto de Shanghai terminó con resultados positivos, ya que las acciones bancarias se mantuvieron fuertes. Por otra parte, el índice australiano "S&P/ASX" perdió hoy día por caldas en las acciones mineras ya que los futuros de cobre perdieron rendimiento. En Japón, el índice "Nikkei 225" cayó a pesar que alcanzó nuevos máximos el día martes. En Nueva Zelanda, las acciones siguen creciendo para terminar en los máximos de la sesión. Al respecto al Bitcoin, hoy día cayó después de una gran ola de ventas del martes. El precio spot bajó cerca de -15% a \$9,600, según estadísticas de CoinDesk. Esto situó a la moneda en su nivel más bajo desde finales de noviembre. Las ventas del martes se atribuyen en gran parte a las preocupaciones sobre una mayor investigación regulatoria en Corea del Sur y en otros países. En Corea del Sur, se recolectaron más de 200,000 firmas para pedir acciones al gobierno frente a una posible burbuja de la criptomoneda. Chris Weston, estratega jefe de mercado de IG, explicó "El flujo de noticias está restando en gran parte del sentimiento, y parece que falta un fuerte catalizador alcista".



Fuente: Bloomberg

Monedas	Precio	1 D*	5 D*	1 M*	YTD*
▼ Euro	1,2193	-0.55%	2.05%	3.49%	1.57%
▲ Yen	111,2900	0.76%	-0.13%	-1.12%	-1.24%
▲ Libra Esterlina	1,3835	0.31%	2.43%	3.38%	2.38%
▼ Yuan	6,4343	-0.15%	-1.14%	-2.75%	-1.11%
▼ Dólar de Hong Kong	7,8181	-0.06%	-0.06%	0.03%	0.05%
▼ Real Brasileño	3,2223	-0.06%	-0.40%	-2.02%	-2.72%
▼ Peso Argentino	18,8569	-0.19%	1.21%	7.33%	1.25%

*Leyenda: Variación 1D: 1 Día; 5D: 5 Días; 1M: 1 Mes; YTD: Var.% 31/12/17 a la fecha

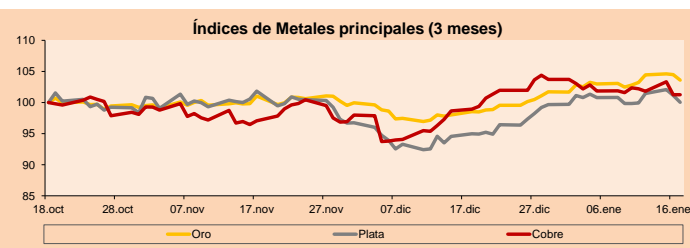


Base: 18/10/17=100

Fuente: Bloomberg

Commodities	Precio	1 D*	5 D*	1 M*	YTD*
▼ Oro (US\$ Oz. T) (LME)	1,327.77	-0.80%	0.82%	5.18%	1.90%
▼ Plata (US\$ Oz. T) (LME)	17.01	-1.04%	0.25%	5.39%	0.43%
- Cobre (US\$ TM) (LME)	7,035.75	0.00%	-1.08%	2.35%	-2.38%
- Zinc (US\$ TM) (LME)	3,449.75	0.00%	2.72%	8.14%	3.36%
▲ Petróleo WTI (US\$ Barril) (NYM)	64.09	0.56%	0.82%	12.01%	6.07%
- Estanto (US\$ TM) (LME)	20,500.00	0.00%	2.03%	5.83%	2.01%
- Plomo (US\$ TM) (LME)	2,542.00	0.00%	-0.72%	-1.64%	2.30%
- Molibdeno (US\$ TM) (LME)	15,635.00	0.00%	0.00%	0.01%	-0.02%
▼ Azúcar #11 (US\$ Libra) (NYB-ICE)	13.42	-1.25%	-8.40%	-2.47%	-11.48%
▲ Cacao (US\$ TM) (NYB-ICE)	1,985.00	2.74%	2.27%	3.28%	4.92%
▲ Café Arábica (US\$ TM) (NYB-ICE)	123.10	2.20%	-0.69%	0.98%	-2.46%

*Leyenda: Variación 1D: 1 Día; 5D: 5 Días; 1M: 1 Mes; YTD: Var.% 31/12/17 a la fecha

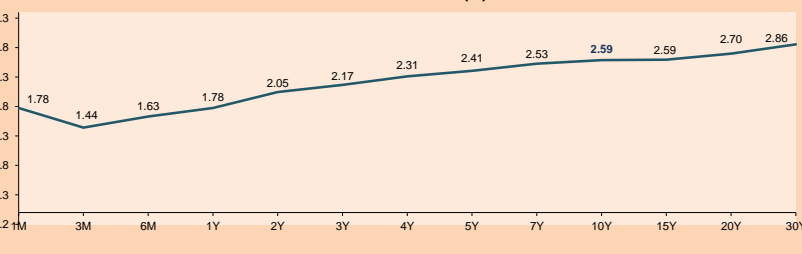


Base: 18/10/17=100

Fuente: Bloomberg

ETFs	Mon.	Cierre	1D	5D	30 D	YTD	Bolsa
SPDR S&P 500 ETF TRUST	USD	279.61	0.95%	2.00%	4.25%	4.78%	NYSE Arca
ISHARES MSCI EMERGING MARKET	USD	49.97	1.32%	2.52%	7.03%	6.05%	NYSE Arca
ISHARES IBOXX USD HIGH YIELD	USD	87.54	0.01%	0.11%	0.27%	0.32%	NYSE Arca
FINANCIAL SELECT SECTOR SPDR	USD	29.37	0.75%	1.87%	4.67%	5.23%	NYSE Arca
VANECK VECTORS GOLD MINERS E	USD	23.94	-1.76%	2.97%	8.03%	3.01%	NYSE Arca
ISHARES RUSSELL 2000 ETF	USD	157.62	0.95%	1.80%	2.15%	3.38%	NYSE Arca
SPDR GOLD SHARES	USD	126.14	-0.81%	0.89%	5.35%	2.01%	NYSE Arca
ISHARES 20+ YEAR TREASURY BO	USD	124.87	-0.14%	0.86%	-1.82%	-1.57%	NASDAQ GM
POWERSHARES QQQ TRUST SERIES	USD	165.79	1.08%	2.23%	4.51%	6.44%	NASDAQ GM
ISHARES NASDAQ BIOTECHNOLOGY	USD	111.41	0.73%	0.45%	4.75%	4.35%	NASDAQ GM
ENERGY SELECT SECTOR SPDR	USD	77.11	0.88%	2.62%	11.35%	6.71%	NYSE Arca
PROSHARES ULTRA VIX ST FUTUR	USD	9.34	-4.21%	6.38%	-7.34%	-8.52%	NYSE Arca
UNITED STATES OIL FUND LP	USD	12.78	0.16%	0.79%	11.71%	6.41%	NYSE Arca
ISHARES MSCI BRAZIL ETF	USD	43.86	1.81%	3.66%	11.83%	8.43%	NYSE Arca
SPDR S&P OIL & GAS EXP & PR	USD	39.33	0.85%	2.21%	13.18%	5.78%	NYSE Arca
UTILITIES SELECT SECTOR SPDR	USD	50.46	0.62%	-0.55%	-7.26%	-4.21%	NYSE Arca
ISHARES US REAL ESTATE ETF	USD	77.72	0.71%	-0.18%	-6.27%	-4.06%	NYSE Arca
SPDR S&P BIOTECH ETF	USD	88.02	1.36%	-0.64%	7.58%	3.71%	NYSE Arca
ISHARES IBOXX INVESTMENT GRA	USD	120.61	-0.27%	0.07%	-0.68%	-0.78%	NYSE Arca
ISHARES JP MORGAN USD EMERGI	USD	116.17	0.03%	0.31%	0.00%	0.06%	NASDAQ GM
REAL ESTATE SELECT SECT SPDR	USD	31.52	0.57%	-0.32%	-5.35%	-4.31%	NYSE Arca
ISHARES CHINA LARGE-CAP ETF	USD	50.72	1.85%	4.32%	10.31%	9.85%	NYSE Arca
CONSUMER STAPLES SPDR	USD	57.56	1.14%	1.50%	1.25%	1.18%	NYSE Arca
VANECK VECTORS JUNIOR GOLD M	USD	34.94	-1.77%	3.74%	9.26%	2.37%	NYSE Arca
SPDR BBG BARC HIGH YIELD BOND	USD	36.84	-0.08%	0.03%	0.27%	0.33%	NYSE Arca
VANGUARD REIT ETF	USD	79.31	0.70%	-0.26%	-7.39%	-4.42%	NYSE Arca

Curva de Rendimiento Bonos Tesoro EEUU (%)



Fuente: Bloomberg

Coordinador Laboratorio de Mercado de Capitales: Economista Bruno Bellido

Apoyo: Kaori Olulo, Jairo Trujillo, Mario Villar

email: pulsobursatil@ulima.edu.pe

facebook: www.facebook.com/pulsobursatil.ul

Teléfonos: 4376767 Anexos: 35340 - 35310

El Contenido del presente documento es únicamente informativo. Los datos y opiniones expresados no deben ser interpretados como recomendaciones para la toma de decisiones futuras. Bajo ninguna circunstancia, el Laboratorio de Mercado de Capitales de la Universidad de Lima se hará responsable por el uso de lo expresado en este documento

PULSO BURSÁTIL

LIMA

Acciones

	Valor	Moneda	Precio	1D*	5D*	30D*	YTD*	Frecuencia	Volumen (US\$)	Beta	Dividend Yield (%)	Price Earning	Capitalización Bursátil (M US\$)	Sector Económico*	Participación Índice
▼	ALICORC1 PE**	S/.	11.61	-1.19%	3.66%	15.29%	9.53%	100.00%	4,704,796	0.95	1.21	24.35	3,085.29	Industrial	3.53%
▼	ATACOCB1 PE**	S/.	0.69	-1.43%	-5.48%	16.95%	1.47%	100.00%	94,516	1.77	0.00	-	211.15	Mineras	1.02%
-	BACKUS11 PE**	S/.	18.40	0.00%	0.55%	0.88%	-0.05%	55.56%	43,891	0.41	5.66	5.34	9,081.75	Industriales	0.82%
▲	BAP PE**	US\$	225.75	0.92%	3.04%	12.06%	8.53%	100.00%	4,182,173	1.06	3.80	-	17,939.63	Diversas	5.82%
▼	BVN PE**	US\$	14.68	-1.01%	3.38%	12.23%	3.97%	100.00%	1,124,258	1.16	0.57	-	4,040.49	Mineras	5.88%
▼	CASAGRC1 PE**	S/.	5.90	-0.84%	-2.16%	5.36%	-4.68%	100.00%	30,356	0.74	6.84	15.76	154.79	Agrario	1.31%
-	CONTINC1 PE**	S/.	4.38	0.00%	0.46%	12.31%	5.54%	83.33%	3,757	0.80	3.38	16.10	6,661.29	Bancos y Financieras	2.85%
▲	CORARE11 PE**	S/.	0.73	1.39%	-1.35%	7.35%	1.39%	100.00%	50,305	1.57	5.12	9.75	295.03	Industriales	1.72%
▲	CPACASC1 PE**	S/.	8.40	0.60%	3.58%	8.39%	3.07%	100.00%	582,757	0.64	4.17	31.76	1,117.49	Industriales	2.38%
▼	CVERDEC1 PE**	US\$	30.70	-0.97%	-0.97%	13.70%	3.37%	100.00%	51,484	1.35	0.00	43.48	10,746.72	Mineras	5.25%
▼	ENGEPEC1 PE**	S/.	1.85	-1.07%	-6.57%	8.82%	-6.57%	77.78%	41,826	0.91	3.45	17.73	1,666.97	Servicios Públicos	1.44%
▼	ENDISPC1**	S/.	5.46	-2.50%	-2.50%	5.00%	-3.19%	61.11%	840,052	0.96	3.49	11.79	1,085.88	Servicios Públicos	0.98%
▼	FERREYC1 PE**	S/.	2.59	-0.38%	0.39%	10.68%	1.57%	100.00%	171,785	1.18	4.96	9.28	818.21	Diversas	4.90%
▼	GRAMONC1 PE**	S/.	1.99	-0.50%	4.19%	5.29%	6.42%	94.44%	127,823	1.56	0.00	12.04	409.09	Diversas	4.05%
▼	IFS PE**	US\$	40.00	-0.47%	0.00%	14.58%	3.90%	88.89%	4,229,844	0.59	3.25	14.09	4,524.43	Diversas	7.22%
▼	INRETC1 PE**	US\$	20.40	-1.92%	-2.06%	5.54%	-2.86%	94.44%	2,336,100	1.00	0.95	24.53	2,097.27	Diversas	5.28%
▲	LUSURC1 PE**	S/.	12.00	0.42%	0.00%	4.35%	-0.41%	83.33%	46,381	0.52	5.17	14.06	1,819.93	Servicios Públicos	1.81%
▼	MILPOC1 PE**	S/.	5.13	-0.39%	2.60%	20.42%	11.52%	100.00%	62,127	1.16	16.71	11.62	2,116.27	Mineras	1.56%
▼	MINSUR11 PE**	S/.	1.91	-4.50%	-3.54%	15.06%	6.11%	100.00%	1,036,883	1.71	3.61	13.39	1,715.00	Mineras	3.09%
▼	PML PE**	US\$	0.32	-3.02%	-0.31%	14.64%	0.31%	94.44%	38,684	1.41	0.00	-	83.47	Mineras	2.12%
▼	RELAPAC1 PE**	S/.	0.35	-1.41%	-3.85%	25.45%	12.90%	100.00%	81,201	1.48	0.00	5.40	385.33	Industriales	2.12%
▲	SCCO PE**	US\$	50.00	1.01%	0.91%	12.18%	5.13%	83.33%	167,939	1.18	1.18	32.47	38,651.42	Mineras	2.14%
▼	SIDERC1 PE**	S/.	0.47	-0.63%	-2.28%	2.61%	-1.67%	83.33%	11,319	1.74	0.00	4.30	180.51	Industriales	1.43%
▼	TV PE**	US\$	1.25	-1.57%	1.63%	11.61%	4.17%	94.44%	166,398	1.48	0.00	-	1,032.16	Mineras	2.93%
-	UNACEMC1 PE**	S/.	3.00	0.00%	2.39%	2.39%	0.00%	88.89%	1,294,282	0.73	1.73	32.20	1,538.40	Industriales	3.00%
▼	VOLCABC1 PE**	S/.	1.38	-1.43%	-2.13%	12.20%	4.55%	100.00%	3,445,334	1.81	1.88	17.92	3,186.71	Mineras	5.90%

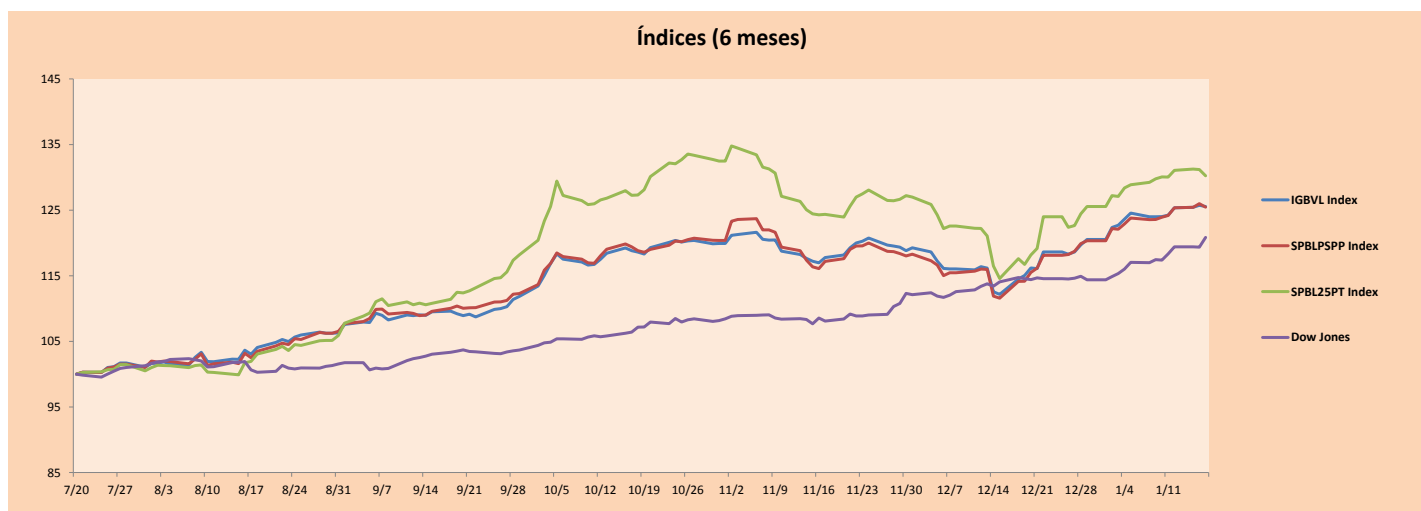
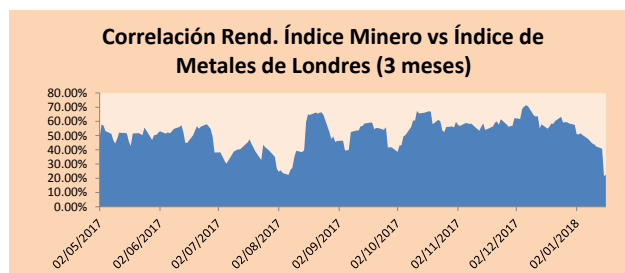
Cantidad de Acciones: 26
 Fuente: Bloomberg, Economática
 * Bloomberg Industry Classification System
 ** Se utiliza el PER de la bolsa y moneda de origen del instrumento
 *Leyenda: Variación 1D: 1 Día; 5D: 5 Días, 1M: 1 Mes; YTD: Var.% 31/12/17 a la fecha

Subieron 4
 Bajaron 18
 Mantuvieron 4

Índices Sectoriales

	Cierre	1D*	5D*	30D*	YTD*	Beta	
▼	Índice Minero	369.85	-0.33%	0.94%	10.64%	4.04%	1.13
▼	Índice de Consumo	942.22	-1.14%	1.65%	9.68%	4.50%	0.65
▲	Índice Industrial	241.84	-0.01%	1.87%	7.75%	2.49%	1.08
▲	Índice Bancos y Financieras	1,144.38	0.80%	2.33%	9.56%	7.04%	1.09
▲	Índice de Construcción	271.84	0.24%	2.92%	5.61%	2.53%	0.96
▼	Índice Servicios	400.75	-0.26%	-2.29%	6.84%	-3.80%	0.52
▼	Índice Juniors	43.39	-2.69%	-2.01%	10.77%	-1.00%	1.47
▼	Índice Eléctricas	391.23	-0.27%	-2.29%	6.84%	-3.80%	0.52

*Leyenda: Variación 1D: 1 Día; 5D: 5 Días, 1M: 1 Mes; YTD: Var.% 31/12/17 a la fecha



Base: 20/07/17=100
 Fuente: Bloomberg

Coordinador Laboratorio de Mercado de Capitales: Economista Bruno Bellido
 Apoyo: Kaori Olulo, Jairo Trujillo, Mario Villar
 email: pulsobursatil@ulima.edu.pe
 facebook: www.facebook.com/pulsobursatil.ul
 Teléfonos: 4376767 Anexos: 35340 - 35310.

PULSO BURSÁTIL

RATING SOBERANO

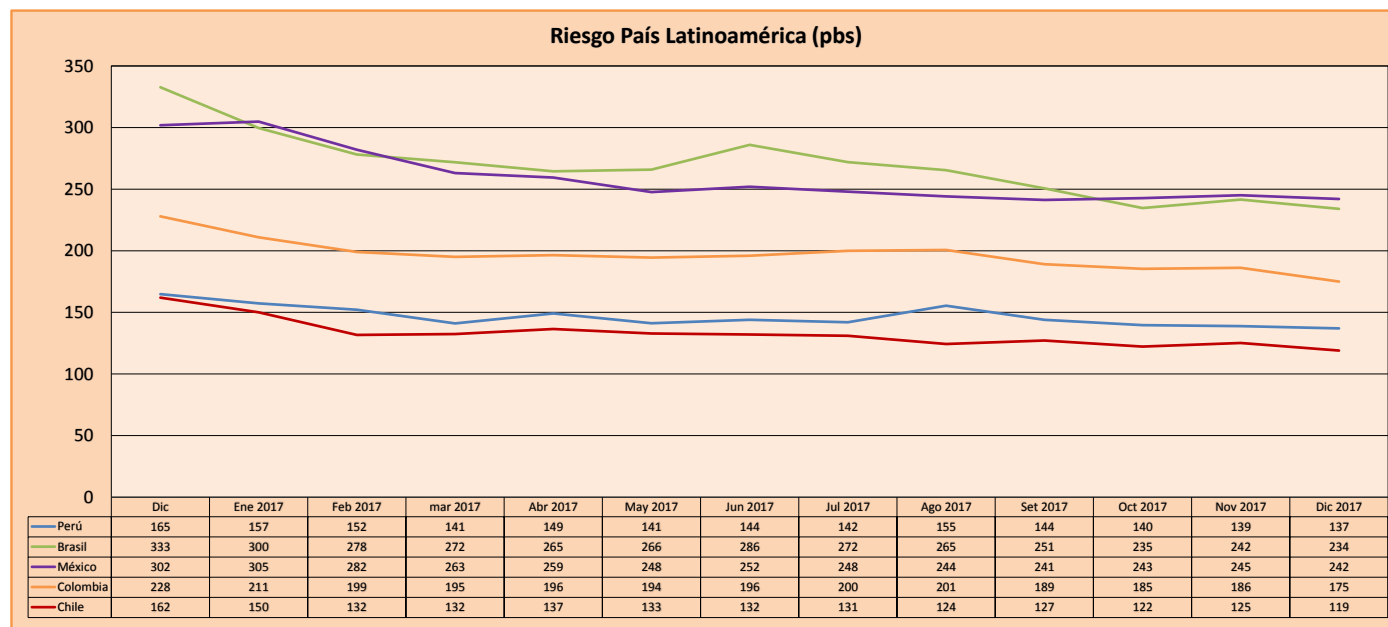
CLASIFICACIONES DE RIESGO

Moody's	S&P	Fitch	
Aaa	AAA	AAA	Prime
Aa1	AA+	AA+	Alto Grado
Aa2	AA	AA	
Aa3	AA-	AA-	
A1	A+	A+	Grado Alto Medio
A2	A	A	
A3	A-	A-	
Baa1	BBB+	BBB+	Grado Bajo Medio
Baa2	BBB	BBB	
Baa3	BBB-	BBB-	
Ba1	BB+	BB+	Sin Grado de Inversión Especulativo
Ba2	BB	BB	
Ba3	BB-	BB-	
B1	B+	B+	Altamente Especulativo
B2	B	B	
B3	B-	B-	
Caa1	CCC+		
Caa2	CCC		Riesgo Sustancial Extremadamente Especulativo
Caa3	CCC-	CCC	
Ca	CC		
	C		Poca esperanzas de Pago
	D	DDD	
		DD	
		D	Impago

Fuente: Bloomberg

Rating Crédito Latinoamérica			
Clasificadora de riesgo			
País	Moody's	Fitch	S&P
Perú	A3	BBB+	BBB+
México	A3	BBB+	BBB+
Venezuela	Caa3	RD	SD
Brazil	Ba2	BB	BB-
Colombia	Baa2	BBB	BBB-
Chile	Aa3	A	A+
Argentina	B2	B	B+
Panamá	Baa2	BBB	BBB

Fuente: Bloomberg



Fuente: Bloomberg

Coordinador Laboratorio de Mercado de Capitales: Economista Bruno Bellido
Apoyo: Kaori Olulo, Jairo Trujillo, Mario Villar
email: pulsobursatil@ulima.edu.pe
facebook: www.facebook.com/pulsobursatil.ul
Teléfonos: 4376767 Anexos: 35340 - 35310.