



PULSO BURSÁTIL

Lima, 29 de enero de 2018

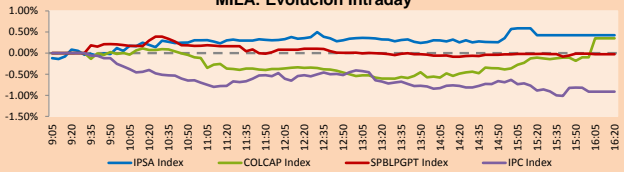
MILA

Principales índices	Cierre	1 D	5 D	1 M	YTD	Cap. Burs. (US\$ bill)
▲ IPSA (Chile)	5,880.47	0.42%	0.92%	5.68%	5.68%	233.89
▲ IGPA (Chile)	29,518.17	0.36%	0.83%	5.49%	5.49%	269.16
▼ IGBC (Colombia)	12,338.46	-0.21%	2.96%	7.45%	7.45%	118.54
▲ COLCAP (Colombia)	1,591.24	0.35%	2.11%	5.09%	5.09%	120.35
▼ S&P/BVL (Perú)*	21,374.35	-0.03%	2.05%	7.02%	7.02%	112.95
▼ S&P/BVL SEL (Perú)	393.22	-0.33%	2.08%	6.84%	6.84%	90.90
▲ S&P/BVL LIMA 25	32,427.37	0.32%	1.61%	5.41%	5.41%	104.83
▼ IPC (México)	50,643.13	-0.84%	1.33%	2.61%	2.61%	325.77
▲ S&P MILA 40	798.27	0.10%	2.34%	9.49%	9.49%	342.51

* Cap. Bursátil del cierre anterior

*Leyenda: Variación 1D: 1 Día; 5D: 5 Días; 1M: 1 Mes; YTD: Var.% 31/12/17 a la fecha

MILA: Evolución Intraday

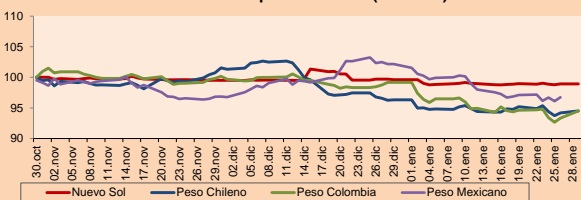


Fuente: Bloomberg

Monedas	Precio	1D*	5D*	30 D*	YTD*
▲ Nuevo Sol (PEN)	3.2155	0.01%	0.07%	-0.69%	-0.69%
▲ Peso Chileno (CLP)	603.750	0.34%	-0.39%	-1.90%	-1.90%
▲ Peso Colombiano (COP)	2,846.50	1.26%	-0.18%	-4.70%	-4.70%
▲ Peso Mexicano (MXN)	18.609	0.64%	-0.40%	-5.34%	-5.34%

*Leyenda: Variación 1D: 1 Día; 5D: 5 Días; 1M: 1 Mes; YTD: Var.% 31/12/17 a la fecha

MILA: Índices de Tipo de Cambio (3 meses)



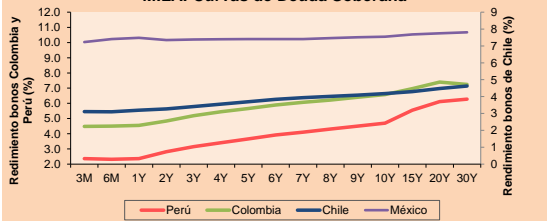
Base: 30/10/17=100

Fuente: Bloomberg

Renta Fija

Instrumento	Moneda	Precio	Bid Yield (%)	Ask Yield (%)	Duración
PERU 7.125 03/30/19	USD	105.787	2.23	1.92	1.10
PERU 7.35 07/21/25	USD	129.658	3.07	3.01	6.03
PERU 4.125 08/25/27	USD	107.747	3.21	3.15	7.87
PERU 8.75 11/21/33	USD	157.227	3.89	3.86	10.05
PERU 6.55 03/14/37	USD	134.335	3.99	3.96	11.56
PERU 5.625 11/18/2050	USD	126.815	4.14	4.12	16.85
CHILE 2.25 10/30/22	USD	97.84	2.77	2.70	4.46
CHILE 3.875 08/05/20	USD	103.563	2.46	2.36	2.35
COLOM 7.375 03/18/19	USD	105.555	2.46	2.29	1.07
COLOM 11.75 02/25/20	USD	118.518	2.56	2.46	1.82
COLOM 11.85 03/09/28	USD	168.872	3.67	3.61	6.81
COLOM 10.375 01/28/33	USD	159.253	4.85	4.73	9.19
COLOM 7.375 09/18/37	USD	134.22	4.71	4.67	11.47
COLOM 6.125 01/18/41	USD	120.86	4.65	4.62	13.33
MEX 4 10/02/23	USD	103.523	3.33	3.29	5.02
MEX5.55 01/45	USD	111.868	4.778	4.75	14.73

MILA: Curvas de Deuda Soberana



Fuente: Bloomberg

Renta Variable

Más subieron	Bolsa	Mon.	Precio	▲%	Más bajaron	Bolsa	Mon.	Precio	▼%
SNJUANI1	Lima	PEN	27.00	5.35	Fabricato	Colomb.	COP	9.15	-4.59
COLO COLO	Santia.	CLP	193.99	4.86	QUINENCO	Santia.	CLP	1953.10	-3.78
CASAGR1	Lima	PEN	6.00	3.45	SK	Santia.	CLP	1275.00	-2.68
TV	Lima	USD	1.35	3.05	SCHWAGER	Santia.	CLP	0.74	-2.63
MILPOC1	Lima	PEN	5.50	2.80	BVN	Lima	USD	15.78	-2.59

Por Monto Negociado

Bolsa	Monto (US\$)
CENCOSUD	Santia. 4,451,202
VAPORES	Santia. 3,854,956
ENERSIS	Santia. 3,398,337
FALABELLA	Santia. 3,032,012
CHILE	Santia. 2,324,701

Por Volumen

Bolsa	Volumen
VAPORES	Santia. 77,803,181
BSANTANDER	Santia. 50,610,751
ORO BLANCO	Santia. 26,053,901
CHILE	Santia. 23,249,583
COLBUN	Santia. 19,444,401

MILA

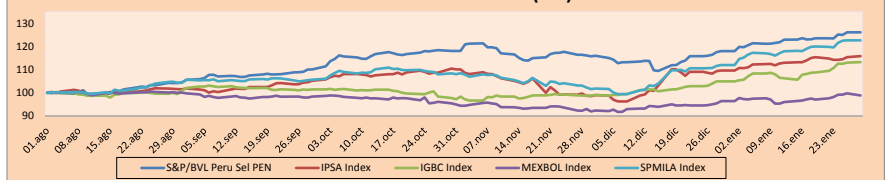
Perú: El índice General de la BVL de Perú terminó la sesión de hoy con un resultado negativo de -0.03%. El índice mantiene una tendencia positiva acumulada anual de +7.01% en moneda local, mientras que el rendimiento ajustado a moneda extranjera es +7.75%. Luego, el S&P/BVL Perú SEL obtuvo un rendimiento negativo de -0.33%, mientras que el S&P/BVL LIMA 25 creció +0.32%. El PEN spot llegó a \$/3.2118.

Chile: El índice IPSA terminó la jornada con un resultado positivo de +0.42%. Los sectores del índice con los resultados al alza fueron Energía (+2.39%) y Bienes Inmobiliarios (+2.26%). Por otro lado, los valores con los resultados más positivos fueron Masisa SA (+2.49%) y Empresas COPEC SA (+2.39%).

Colombia: El índice COLCAP tuvo un rendimiento positivo de +0.35%. Los sectores del índice con los resultados más favorables fueron Materiales (+0.73%) y Energía (+0.48%). Por otra parte, las acciones con las mayores ganancias fueron Promigas SA (+2.47%) y Grupo de Inversiones Suramericana (+1.46%).

México: El índice IPC de México cerró la jornada de hoy con un resultado negativo de -0.84%. Los sectores del índice que generaron los resultados más bajos fueron Salud (-3.65%) y Materiales (-1.25%). Finalmente, las acciones con los rendimientos más bajos fueron Genomma Lab SAB de CV (-3.65%) y Alfa SAB de CV (-3.49%).

MILA: Índices bursátiles (6m)



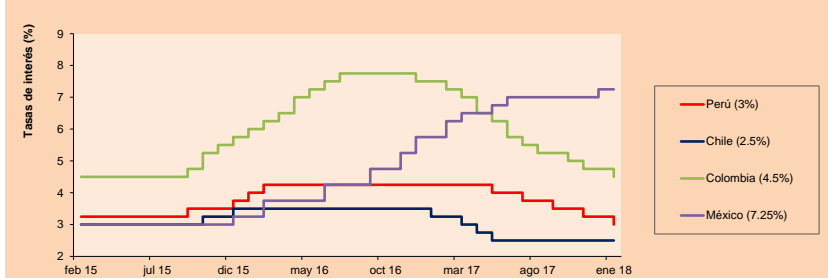
Base: 02/08/17=100

Fuente: Bloomberg

ETFs

	Mon.	Cierre	1D	5D	30 D	YTD	Bolsa
▼ iShares MSCI All Peru Capped	USD	44.13	-0.41%	1.29%	7.69%	7.69%	NYSE Arca
▼ iShares MSCI Chile Capped	USD	55.84	-0.50%	0.30%	7.06%	7.06%	BATS
▼ Global X MSCI Colombia	USD	15.95	-1.60%	3.84%	10.48%	10.48%	NYSE Arca
▼ iShares MSCI Mexico Capped	USD	53.32	-1.39%	1.47%	8.18%	8.18%	NYSE Arca
▼ iShares MSCI Emerging Markets	USD	51.3	-1.50%	1.12%	8.87%	8.87%	NYSE Arca
▼ Vanguard FTSE Emerging Markets	USD	50.18	-1.57%	0.66%	9.30%	9.30%	NYSE Arca
▼ iShares Core MSCI Emerging Markets	USD	61.79	-1.44%	1.06%	8.59%	8.59%	NYSE Arca
▼ iShares JP Morgan Emerging Markets Bonds	USD	64.78	-1.05%	0.47%	6.62%	6.62%	BATS
▼ Morgan Stanley Emerging Markets Domestic	USD	8.14	-1.21%	0.49%	5.71%	5.71%	New York

MILA: Tasas de Referencia de Política Monetaria



Fuente: Bloomberg

Coordinador Laboratorio de Mercado de Capitales: Economista Bruno Bellido

Apoyo: Kaori Olulo, Jairo Trujillo, Mario Villar

email: pulsobursatil@ulima.edu.pe

facebook: www.facebook.com/pulsobursatil.ul

Teléfonos: 4376767 Anexos: 35340 - 35310.

PULSO BURSÁTIL

MUNDO

Principales índices	Cierre	1 D*	5 D*	1 M*	YTD*	Cap. Burs. (US\$ Mill.)
▼ Dow Jones (EEUU)	26,439.48	-0.67%	0.86%	6.96%	6.96%	7,219,273
▼ Standard & Poor's 500 (EEUU)	2,853.51	-0.62%	0.78%	6.79%	6.79%	25,473,860
▼ NASDAQ Composite (EEUU)	7,466.51	-0.52%	0.79%	8.16%	8.16%	11,811,536
▼ Stoxx EUROPE 600 (Europa)	399.80	-0.19%	-0.57%	2.73%	2.73%	8,609,652
▼ DAX (Alemania)	13,324.48	-0.12%	-1.03%	3.15%	3.15%	1,005,750
▲ FTSE 100 (Reino Unido)	7,617.53	0.08%	-0.57%	-0.21%	-0.21%	1,505,369
▲ CAC 40 (Francia)	5,521.59	-0.14%	-0.37%	3.53%	3.53%	1,255,236
▲ IBEX 35 (España)	10,555.60	-0.38%	-0.27%	5.09%	5.09%	539,788
▲ MSCI AC Asia Pacific Index	187.22	0.33%	1.80%	7.71%	7.71%	16,024,545
▲ HANG SENG (Hong Kong)	32,966.89	-0.56%	1.77%	10.19%	10.19%	3,427,684
▲ SHANGHAI SE Comp. (China)	3,523.00	-0.99%	0.62%	6.53%	6.53%	5,588,311
▲ NIKKEI 225 (Japón)	23,629.34	-0.01%	-0.79%	3.80%	3.80%	3,832,704
▲ BOVESPA (Brasil)	84,698.02	-0.97%	4.28%	10.86%	10.86%	840,797
▲ Merval (Argentina)	34,787.40	-0.96%	3.76%	15.70%	15.70%	141,094

*Leyenda: Variación 1D: 1 Día; 5D: 5 Días; 1M: 1 Mes; YTD: Var.% 31/12/17 a la fecha

Renta Variable

Wall Street (Acciones del S&P 500)

Más subidor Mon.	Precio	▲ %	Bolsa
GILD UW	USD 88.8	3.91	NASDAQ GS
NFLX UW	USD 284.59	3.64	NASDAQ GS
DLPH UN	USD 57.65	2.89	New York
AMD UR	USD 13.32	2.86	NASDAQ CM

Más bajaron	Mon.	Precio	▼ %	Bolsa
IRM UN	USD	34.08	-4.70	New York
F UN	USD	11.12	-4.55	New York
LEN UN	USD	65.02	-4.13	New York
DHI UN	USD	48.32	-4.03	New York

Europa (Acciones del STOXX EUROPE 600)

Más subidor Mon.	Precio	▲ %	Bolsa
ICP LN	GBP 1164	3.47	Londres
GLEN LN	GBP 415	3.26	Londres
NOKIA FH	EUR 3.995	3.10	Helsinki
GLPG NA	EUR 97.24	3.07	EN Amsterdam

Más bajaron	Mon.	Precio	▼ %	Bolsa
AA/LN	GBP	142.85	-4.35	Londres
BKIA SQ	EUR	4.2	-4.31	Soc.Bol SIBE
TLW LN	GBP	210.4	-3.71	Londres
ELE SQ	EUR	18.15	-3.23	Soc.Bol SIBE

Panorama Mundial:

Estados Unidos:

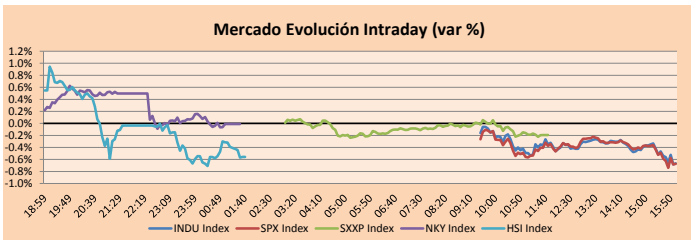
El mercado de valores estadounidense finalizó la sesión con resultados negativos, en medio de la última reunión de la política de Janet Yellen como presidenta de la Reserva Federal será foco principal de la atención de los inversores en lo que se perfila como otra semana activa para los mercados que aún se están recuperando tras la reciente ola vendedora de dólares. Por otro parte, las ventas de los bonos del tesoro, generando que el rendimiento alcance a su nivel más alto desde principios de 2014. En noticias empresariales, el precio de las acciones de Apple cayó alrededor de 2%, después que un informe afirmara que la demanda del iPhone X estaba disminuyendo dando una posible visión acerca que se verán afectadas las ganancias de la empresa. En el caso de los metales, los precios avanzaron en medio del optimismo sobre el crecimiento global y el impacto del dólar más suave, con el zinc en su nivel más alto en más de una década. Finalmente, Por otra parte, el West Texas Index cayó, aunque está en su nivel más fuerte en cinco meses en relación con el crudo de referencia mundial Brent ya que un dólar más débil y la caída de las reservas impulsan al estadounidense.

Europa:

El mercado de valores europeo finalizó la jornada de hoy con resultados negativos entre sus principales índices. A excepción del índice de referencia del Reino Unido, el FTSE 100, el cual cerró en +0.08%. Esto se debió a que la libra esterlina se depreció contra el dólar estadounidense, llegando a 1.4032 dólares de 1.4160 del viernes. Una moneda más débil ayuda a que el índice avance ya que mejora las ganancias de las compañías con exposición internacional y cerca del 75% de las ganancias del FTSE 100 se generan en el extranjero. Asimismo, las acciones de las compañías mineras impulsaron el mercado al alza, destacando las de Anglo American PLC luego de que la compañía anunciara que vendió el proyecto de carbón térmico de New Largo y la mina de carbón cerrada Old New Largo de Sudáfrica por 850 millones de rands, que equivalen a 715 millones de dólares. Por otro lado, los otros índices europeos cerraron en negativo luego de una sesión volátil, presionados por los retrocesos de compañías bancarias y de commodities, principalmente las petroleras ya que el precio del crudo retrocedió en 1.4%. Sin embargo, el euro se depreció con respecto al dólar al retroceder de 1.2427 dólares el viernes a 1.2347 en la sesión.

Asia:

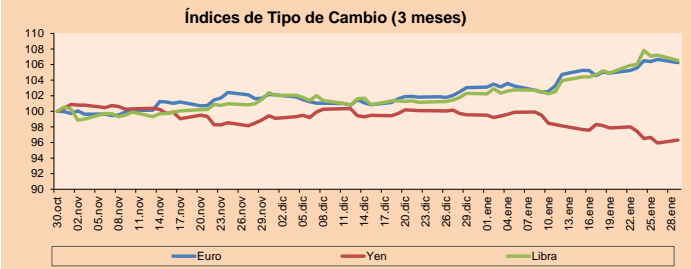
El mercado de valores asiáticos cerró la jornada con resultados negativos entre sus principales índices. Las acciones en China y en Hong Kong terminaron por debajo debido a caídas en empresas de pequeña capitalización por noticias acerca de una nueva regulación sobre las acciones sobrevaloradas. El índice compuesto de Shanghai cayó cerca del -1% al igual que el índice de Hong Kong ("Hang Seng") que cayó cerca del -0.6%. Las acciones japonesas también cayeron hoy día por caídas en los sectores más sensibles a la demanda interna como las compañías de trenes y de construcción. Empresas como East Japan Railway y West Japan Railway cayeron cerca alrededor del -1%. Por otro lado, el índice sudcoreano "Kospi" cerró con rendimientos positivos, por los buenos resultados de Samsung Electronics. El estratega de Samsung Securities, Hyun Ok, atribuyó este salto a los grandes compradores institucionales coreanos que buscan diversificar sus portafolios centrándose en sectores "desatendidos" como el sector tecnológico. El índice "Kospi" ganó cerca del +5.5% este mes y Ok explica que posiblemente gane un 3% más para el fin de febrero. Respecto a Hong Kong, las acciones de la compañía Wynn Resorts Ltd. cayeron en picada después que su dueño Steve Wynn fue acusado de acoso sexual en Estados Unidos, esto generó una caída de 6.5%, siendo la mayor pérdida en más de un año.



Fuente: Bloomberg

Monedas	Precio	1 D*	5 D*	1 M*	YTD*
▼ Euro	1.2379	-0.39%	0.95%	3.12%	3.12%
▲ Yen	108.9900	0.38%	-1.74%	-3.28%	-3.28%
▼ Libra Esterlina	1.4071	-0.63%	0.60%	4.13%	4.13%
▲ Yuan	6.3405	0.19%	-1.01%	-2.55%	-2.55%
▼ Dólar de Hong Kong	7.8175	-0.01%	-0.01%	0.04%	0.04%
▲ Real Brasileño	3.1553	0.23%	-1.52%	-4.63%	-4.63%
▲ Peso Argentino	19.5866	0.08%	2.30%	5.17%	5.17%

*Leyenda: Variación 1D: 1 Día; 5D: 5 Días; 1M: 1 Mes; YTD: Var.% 31/12/17 a la fecha

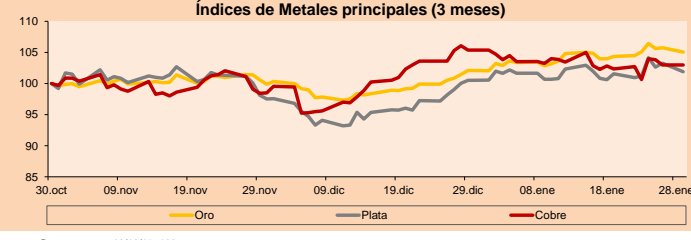


Base: 30/10/17=100

Fuente: Bloomberg

Commodities	Precio	1 D*	5 D*	1 M*	YTD*
▼ Oro (US\$ Oz. T) (LME)	1,340.89	-0.65%	0.55%	2.90%	2.90%
▼ Plata (US\$ Oz. T) (LME)	17.18	-1.28%	0.98%	1.43%	1.43%
- Cobre (US\$ TM) (LME)	7,042.50	0.00%	0.25%	-2.28%	-2.28%
- Zinc (US\$ TM) (LME)	3,519.50	0.00%	2.33%	5.45%	5.45%
▼ Petróleo WTI (US\$ Barril) (NYM)	65.46	-1.03%	2.97%	8.31%	8.31%
- Estando (US\$ TM) (LME)	21,820.00	0.00%	4.63%	8.58%	8.58%
- Plomo (US\$ TM) (LME)	2,594.00	0.00%	-0.95%	4.40%	4.40%
- Molibdeno (US\$ TM) (LME)	15,637.00	0.00%	0.02%	-0.01%	-0.01%
▲ Azúcar #11 (US\$ Libra) (NYB-ICE)	13.67	2.32%	3.80%	-9.83%	-9.83%
▼ Cacao (US\$ TM) (NYB-ICE)	1,946.00	-2.01%	0.41%	2.85%	2.85%
▼ Café Arábica (US\$ TM) (NYB-ICE)	124.95	-0.16%	1.96%	-0.99%	-0.99%

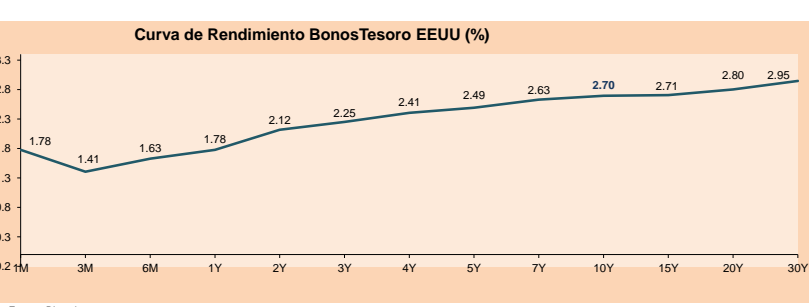
*Leyenda: Variación 1D: 1 Día; 5D: 5 Días; 1M: 1 Mes; YTD: Var.% 31/12/17 a la fecha



Base: 30/10/17=100

Fuente: Bloomberg

ETFs	Mon.	Cierre	1D	5D	30 D	YTD	Bolsa
SPDR S&P 500 ETF TRUST	USD	284.64	-0.68%	0.69%	6.66%	6.66%	NYSE Arca
ISHARES MSCI EMERGING MARKET	USD	51.3	-1.50%	1.12%	8.87%	8.87%	NYSE Arca
ISHARES IBOXX USD HIGH YIELD	USD	87.45	-0.35%	-0.19%	0.22%	0.22%	NYSE Arca
FINANCIAL SELECT SECTOR SPDR	USD	30.05	-0.40%	0.91%	7.67%	7.67%	NYSE Arca
VANECK VECTORS GOLD MINERS E	USD	23.68	-2.75%	-0.13%	1.89%	1.89%	NYSE Arca
ISHARES RUSSELL 2000 ETF	USD	158.7	-0.56%	-0.47%	4.09%	4.09%	NYSE Arca
SPDR GOLD SHARES	USD	127.35	-0.56%	0.55%	2.99%	2.99%	NYSE Arca
ISHARES 20+ YEAR TREASURY BO	USD	122.73	-0.70%	-0.37%	-3.26%	-3.26%	VASDAQ GM
POWERSHARES QQQ TRUST SERIES	USD	170.04	-0.52%	1.14%	9.17%	9.17%	VASDAQ GM
ISHARES NASDAQ BIOTECHNOLOGY	USD	118.5	0.39%	2.58%	10.99%	10.99%	VASDAQ GM
ENERGY SELECT SECTOR SPDR	USD	76.34	-1.51%	-2.17%	5.65%	5.65%	NYSE Arca
PROSHARES ULTRA VIX ST FUTUR	USD	11.33	14.21%	27.02%	10.97%	10.97%	NYSE Arca
UNITED STATES OIL FUND LP	USD	13.11	-0.98%	2.58%	9.16%	9.16%	NYSE Arca
ISHARES MSCI BRAZIL ETF	USD	46.39	-1.99%	3.94%	14.68%	14.68%	NYSE Arca
SPDR S&P OIL & GAS EXP & PR	USD	38.32	-1.89%	-3.45%	3.07%	3.07%	NYSE Arca
UTILITIES SELECT SECTOR SPDR	USD	50.39	-1.27%	0.66%	-4.35%	-4.35%	NYSE Arca
ISHARES US REAL ESTATE ETF	USD	77.73	-1.32%	-0.46%	-4.05%	-4.05%	NYSE Arca
SPDR S&P BIOTECH ETF	USD	97.03	0.87%	3.34%	14.33%	14.33%	NYSE Arca
ISHARES IBOXX INVESTMENT GRA	USD	120.23	-0.27%	0.48%	-1.09%	-1.09%	NYSE Arca
ISHARES JP MORGAN GOLD EMERGI	USD	115.39	-0.54%	-0.17%	-0.61%	-0.61%	VASDAQ GM
REAL ESTATE SELECT SECT SPDR	USD	31.79	-1.15%	0.16%	-3.49%	-3.49%	NYSE Arca
ISHARES CHINA LARGE-CAP ETF	USD	52.86	-2.11%	1.24%	14.49%	14.49%	NYSE Arca
CONSUMER STAPLES SPDR	USD	58.48	-0.39%	0.02%	2.79%	2.79%	NYSE Arca
VANECK VECTORS JUNIOR GOLD M	USD	33.57	-3.51%	-2.72%	-1.64%	-1.64%	NYSE Arca
SPDR BBG BARC HIGH YIELD BND	USD	36.8	-0.33%	-0.14%	0.22%	0.22%	NYSE Arca
VANGUARD REIT ETF	USD	78.66	-1.29%	-0.97%	-5.21%	-5.21%	NYSE Arca



Fuente: Bloomberg

Coordinador Laboratorio de Mercado de Capitales: Economista Bruno Bellido

Apoyo: Kaori Olulo, Jairo Trujillo, Mario Villar

email: pulsobursatil@ulima.edu.pe

facebook: www.facebook.com/pulsobursatil.ul

Teléfonos: 4376767 Anexos: 35340 - 35310

PULSO BURSÁTIL

LIMA

Acciones

	Valor	Moneda	Precio	1D*	5D*	30D*	YTD*	Frecuencia	Volumen (US\$)	Beta	Dividend Yield (%)	Price Earning	Capitalización Bursátil (M US\$)	Sector Económico*	Participación Índice
▼	ALICORC1 PE**	S/.	11.62	-0.17%	1.48%	9.62%	9.62%	100.00%	195,786	0.95	1.20	24.38	3,083.41	Industrial	3.53%
	ATACOCB1 PE**	S/.	0.72	0.00%	2.86%	5.88%	5.88%	100.00%	40,706	1.74	0.00	-	224.52	Mineras	1.02%
▲	BACKUS11 PE**	S/.	18.60	1.09%	1.64%	1.03%	1.03%	65.00%	46,743	0.43	5.60	5.40	9,018.14	Industriales	0.82%
▲	BAP PE**	US\$	236.79	0.69%	3.00%	13.84%	13.84%	100.00%	102,159	1.03	3.62	-	18,816.94	Diversas	5.82%
▼	BVN PE**	US\$	15.78	-2.59%	4.23%	11.76%	11.76%	100.00%	724,013	1.20	0.53	-	4,342.90	Mineras	5.88%
▼	CASAGRC1 PE**	S/.	6.00	3.45%	3.99%	-3.07%	-3.07%	100.00%	13,264	0.73	6.73	15.89	157.18	Agrario	1.31%
▼	CONTINC1 PE**	S/.	4.36	-0.46%	1.63%	5.06%	5.06%	90.00%	8,136	0.79	3.39	16.03	6,621.18	Bancos y Financieras	2.85%
-	CORARE11 PE**	S/.	0.76	0.00%	4.11%	5.56%	5.56%	100.00%	169,696	1.58	4.92	10.15	328.69	Industriales	1.72%
-	CPACASC1 PE**	S/.	8.25	0.00%	-1.79%	1.23%	1.23%	100.00%	166,345	0.64	4.24	31.19	1,096.09	Industriales	2.38%
▼	CVERDEC1 PE**	US\$	30.00	-1.32%	-1.64%	1.01%	1.01%	100.00%	261,542	1.36	0.00	42.49	10,501.68	Mineras	5.25%
▼	ENGEPEC1 PE**	S/.	1.90	0.00%	3.83%	-4.04%	-4.04%	85.00%	32,258	0.93	0.00	18.21	1,709.52	Servicios Públicos	1.44%
-	ENDISPC1**	S/.	5.75	0.00%	2.31%	1.95%	1.95%	80.00%	1,609	0.98	3.31	12.42	1,141.89	Servicios Públicos	0.98%
▼	FERREYC1 PE**	S/.	2.65	-1.12%	2.71%	3.92%	3.92%	100.00%	513,981	1.19	4.85	9.50	835.94	Diversas	4.90%
-	GRAMONC1 PE**	S/.	1.81	0.00%	-7.18%	-3.21%	-3.21%	95.00%	395,542	1.54	0.00	10.95	371.54	Diversas	4.05%
▲	IFS PE**	US\$	40.52	0.37%	1.55%	5.25%	5.25%	95.00%	150,768	0.61	3.21	14.30	4,583.25	Diversas	7.22%
▲	INRETC1 PE**	US\$	21.11	2.48%	2.48%	0.52%	0.52%	95.00%	183,643	1.00	0.92	25.42	2,170.26	Diversas	5.28%
-	LUSURC1 PE**	S/.	12.10	0.00%	0.00%	0.41%	0.41%	90.00%	4,448	0.53	5.12	14.17	1,832.41	Servicios Públicos	1.81%
▲	MILPOC1 PE**	S/.	5.50	2.80%	7.84%	19.57%	19.57%	100.00%	226,821	1.18	15.58	12.44	2,264.43	Mineras	1.56%
▲	MINSUR11 PE**	S/.	1.87	1.08%	-2.09%	3.89%	3.89%	90.00%	227,870	1.71	3.69	13.09	1,676.63	Mineras	3.09%
▼	PML PE**	US\$	0.30	-1.62%	-1.94%	-5.00%	-5.00%	100.00%	10,685	1.41	0.00	-	79.05	Mineras	2.12%
▼	RELAPAC1 PE**	S/.	0.36	-0.28%	2.56%	16.13%	16.13%	100.00%	38,281	1.45	0.00	5.56	395.76	Industriales	2.12%
▼	SCCO PE**	US\$	49.91	-1.36%	-0.48%	4.94%	4.94%	90.00%	63,501	1.18	1.18	32.41	38,581.85	Mineras	2.14%
▲	SIDERC1 PE**	S/.	0.50	-0.80%	4.42%	3.33%	3.33%	90.00%	29,536	1.71	0.00	4.51	189.41	Industriales	1.43%
▲	TV PE**	US\$	1.35	3.05%	9.76%	12.50%	12.50%	100.00%	686,304	1.49	0.00	-	1,114.73	Mineras	2.93%
▼	UNACEMC1 PE**	S/.	3.03	-0.66%	1.68%	1.00%	1.00%	95.00%	448,132	0.73	1.72	32.52	1,551.52	Industriales	3.00%
▲	VOLCABC1 PE**	S/.	1.39	1.46%	0.72%	5.30%	5.30%	100.00%	888,226	1.79	1.87	18.03	3,189.65	Mineras	5.90%

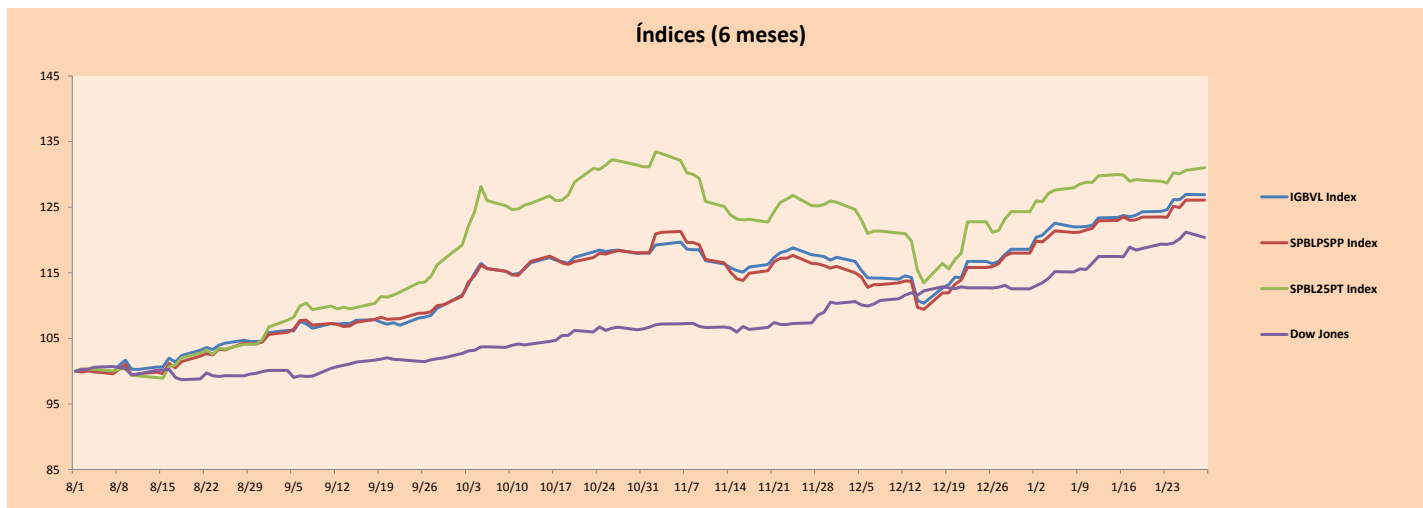
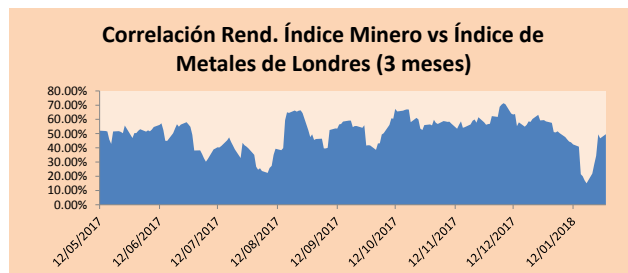
Cantidad de Acciones: 26
 Fuente: Bloomberg, Económica
 * Bloomberg Industry Classification System
 ** Se utiliza el PER de la bolsa y moneda de origen del instrumento
 *Leyenda: Variación 1D: 1 Día; 5D: 5 Días, 1M: 1 Mes; YTD: Var.% 31/12/17 a la fecha

Subieron 9
 Bajaron 10
 Mantuvieron 7

Índices Sectoriales

	Cierre	1D*	5D*	30D*	YTD*	Beta	
▼	Índice Minero	379.24	-0.82%	1.70%	6.68%	6.68%	1.13
▲	Índice de Consumo	952.81	0.73%	1.77%	5.67%	5.67%	0.64
▼	Índice Industrial	242.52	-0.53%	0.67%	2.78%	2.78%	1.09
▲	Índice Bancos y Financieras	1,196.08	0.68%	2.83%	11.87%	11.87%	1.09
▼	Índice de Construcción	269.31	-0.23%	-0.51%	1.58%	1.58%	0.97
▼	Índice Servicios	413.89	-0.23%	2.37%	-0.65%	-0.65%	0.53
▼	Índice Juniors	41.09	-1.01%	-2.91%	-6.25%	-6.25%	1.47
▼	Índice Eléctricas	404.06	-0.23%	2.37%	-0.64%	-0.64%	0.53

*Leyenda: Variación 1D: 1 Día; 5D: 5 Días, 1M: 1 Mes; YTD: Var.% 31/12/17 a la fecha



Base: 01/08/17=100
 Fuente: Bloomberg

Coordinador Laboratorio de Mercado de Capitales: Economista Bruno Bellido
 Apoyo: Kaori Olulo, Jairo Trujillo, Mario Villar
 email: pulsobursatil@ulima.edu.pe
 facebook: www.facebook.com/pulsobursatil.ul
 Teléfonos: 4376767 Anexos: 35340 - 35310.

PULSO BURSÁTIL

RATING SOBERANO

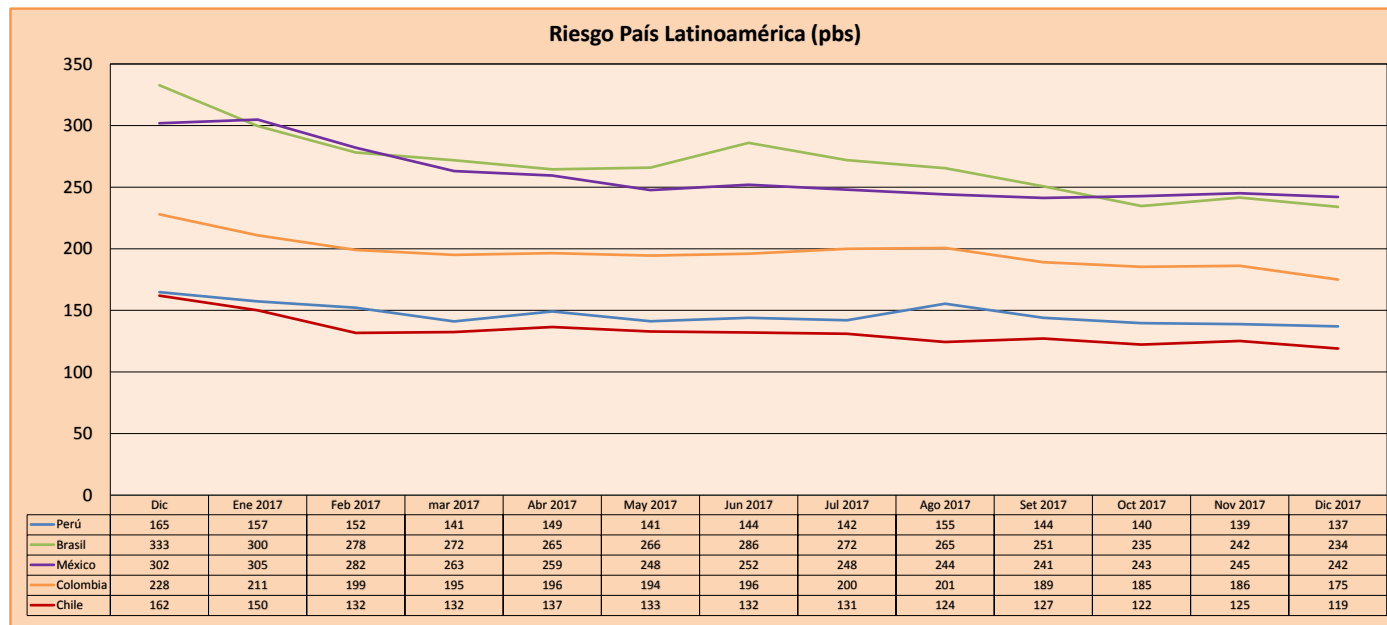
CLASIFICACIONES DE RIESGO

Moody's	S&P	Fitch	
Aaa	AAA	AAA	Prime
Aa1	AA+	AA+	Alto Grado
Aa2	AA	AA	
Aa3	AA-	AA-	
A1	A+	A+	Grado Alto Medio
A2	A	A	
A3	A-	A-	
Baa1	BBB+	BBB+	Grado Bajo Medio
Baa2	BBB	BBB	
Baa3	BBB-	BBB-	
Ba1	BB+	BB+	Sin Grado de Inversión Especulativo
Ba2	BB	BB	
Ba3	BB-	BB-	
B1	B+	B+	Altamente Especulativo
B2	B	B	
B3	B-	B-	
Caa1	CCC+		Riesgo Sustancial Extremadamente Especulativo
Caa2	CCC		
Caa3	CCC-	CCC	
Ca	CC		Poca esperanzas de Pago
C	C		
	D	DDD	Impago
		DD	
		D	

Fuente: Bloomberg

Rating Crédito Latinoamérica			
Clasificadora de riesgo			
País	Moody's	Fitch	S&P
Perú	A3	BBB+	BBB+
México	A3	BBB+	BBB+
Venezuela	Caa3	RD	SD
Brazil	Ba2	BB	BB-
Colombia	Baa2	BBB	BBB-
Chile	Aa3	A	A+
Argentina	B2	B	B+
Panamá	Baa2	BBB	BBB

Fuente: Bloomberg



Fuente: Bloomberg

Coordinador Laboratorio de Mercado de Capitales: Economista Bruno Bellido
Apoyo: Kaori Olulo, Jairo Trujillo, Mario Villar
email: pulsobursatil@ulima.edu.pe
facebook: www.facebook.com/pulsobursatil.ul
Teléfonos: 4376767 Anexos: 35340 - 35310.