



PULSO BURSÁTIL

Lima, 9 de febrero de 2018

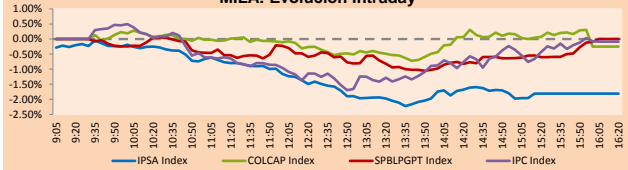
MILA

Principales índices	Cierre	1 D	5 D	1 M	YTD	Cap. Burs. (US\$ bill)
▼ IPSA (Chile)	5,549.15	-1.81%	-4.75%	-2.81%	-0.28%	218.70
▼ IGPA (Chile)	28,011.21	-1.79%	-4.38%	-2.46%	0.11%	269.54
▲ IGBC (Colombia)	11,567.58	0.46%	-4.76%	-2.65%	0.78%	106.23
▲ COLCAP (Colombia)	1,500.99	-0.25%	-4.26%	-2.99%	-0.84%	107.57
▲ S&P/BVL (Perú)*	20,197.52	0.01%	-2.53%	-1.71%	1.12%	104.57
▲ S&P/BVL SEL (Perú)	373.93	-1.45%	-2.23%	-1.06%	1.60%	82.79
▼ S&P/BVL LIMA 25	30,758.49	-0.37%	-2.69%	-3.29%	-0.03%	96.60
▼ IPC (México)	47,799.09	-0.13%	-5.52%	-3.83%	-3.15%	306.35
▼ S&P MILA 40	747.81	-2.97%	-3.99%	-1.56%	2.57%	317.97

* Cap. Bursátil del cierre anterior

Legenda: Variación 1D: 1 Día; 5D: 5 Días; 1M: 1 Mes; YTD: Var.% 31/12/17 a la fecha

MILA: Evolución Intraday

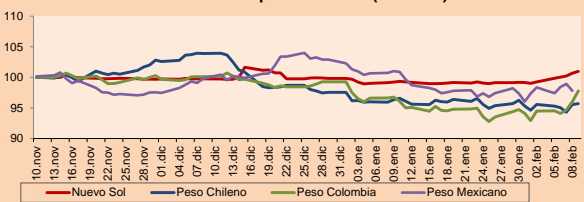


Fuente: Bloomberg

Monedas	Precio	1D*	5D*	30 D*	YTD*
▲ Nuevo Sol (PEN)	3,2754	0.31%	1.75%	1.66%	1.16%
▲ Peso Chileno (CLP)	603.760	0.16%	0.13%	-0.91%	-1.90%
▲ Peso Colombiano (COP)	2,940.98	1.84%	3.49%	1.78%	-1.50%
▲ Peso Mexicano (MXN)	18.680	-1.14%	0.46%	-3.18%	-4.98%

*Legenda: Variación 1D: 1 Día; 5D: 5 Días; 1M: 1 Mes; YTD: Var.% 31/12/17 a la fecha

MILA: Índices de Tipo de Cambio (3 meses)



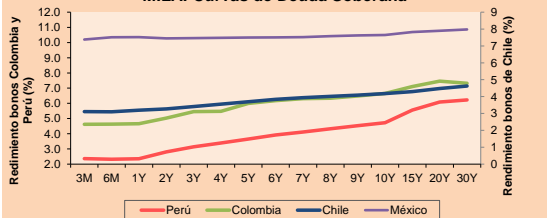
Base: 10/11/17=100

Fuente: Bloomberg

Renta Fija

Instrumento	Moneda	Precio	Bid Yield (%)	Ask Yield (%)	Duración
PERU 7.125 03/30/19	USD	105.405	2.36	2.15	1.06
PERU 7.35 07/21/25	USD	125.272	3.49	3.44	5.97
PERU 4.125 08/25/27	USD	104.06	3.64	3.59	7.80
PERU 8.75 11/21/33	USD	151.696	4.26	4.21	9.92
PERU 6.55 03/14/37	USD	129.69	4.28	4.25	11.42
PERU 5.625 11/18/2050	USD	119.923	4.47	4.45	16.50
CHILE 2.25 10/30/22	USD	96.583	3.08	2.99	4.42
CHILE 3.875 08/05/20	USD	103.083	2.63	2.53	2.36
COLOM 7.375 03/18/19	USD	105.363	2.47	2.32	1.03
COLOM 11.75 02/25/20	USD	117.435	2.94	2.79	1.77
COLOM 11.85 03/09/28	USD	163.284	4.14	4.08	6.73
COLOM 10.375 01/28/33	USD	158.255	4.90	4.81	9.12
COLOM 7.375 09/18/37	USD	126.167	5.25	5.20	11.22
COLOM 6.125 01/18/41	USD	112.835	5.18	5.15	13.02
MEX 4 10/02/23	USD	101.99	3.63	3.58	4.98
MEX5.55 01/45	USD	106.052	5.147	5.118	14.46

MILA: Curvas de Deuda Soberana



Fuente: Bloomberg

Renta Variable

Más subieron	Bolsa	Mon.	Precio	▲%
BIOMAX	Colomb	COP	2100.00	5.00
ECOPETROL	Colomb	COP	2445.00	4.71
CINTAC	Santia.	CLP	440.00	3.53
HIDRA2C1	Lima	PEN	1.25	3.31
SK	Santia.	CLP	1250.00	2.81

Por Monto Negociado

	Bolsa	Monto (US\$)
CENCOSUD	Santia.	4,451,202
VAPORES	Santia.	3,854,956
ENERSIS	Santia.	3,398,337
FALABELLA	Santia.	3,032,012
CHILE	Santia.	2,324,701

MILA

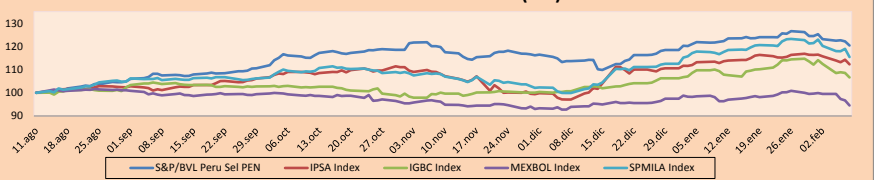
Perú: El Índice General de la BVL de Perú terminó la sesión de hoy con un resultado positivo de +0.01%. El índice mantiene una tendencia positiva acumulada anual de +1.11% en moneda local, mientras que el rendimiento ajustado a moneda extranjera es -0.05%. Luego, el S&P/BVL Perú SEL obtuvo un rendimiento positivo de +0.39%, mientras que el S&P/BVL LIMA 25 decreció -0.37%. El PEN spot llegó a S/3.2754.

Chile: El índice IPSA terminó la jornada con un rendimiento negativo de -1.81%. Los sectores del índice con los resultados más negativos fueron Servicios de telecomunicaciones (-3.04%) y Productos de consumo no básico (-2.39%). Por otro lado, los valores con los resultados más bajistas fueron Forus SA (-5.04%) y Viña Concha y toro SA (-4.18%).

Colombia: El índice COLCAP cerró la sesión con resultados negativos de -0.25%. Los sectores con rendimientos a la baja fueron Servicios de telecomunicaciones (-1.57%) y Materiales (-1.56%). Además, las acciones con rendimientos más bajos fueron Cementos Argos SA (-3.00%) y Grupo de Inversiones Sudamericana SA (-2.43%).

México: El índice IPC de México cerró la jornada de hoy con un rendimiento negativo de -0.13%. Los sectores del índice que generaron los resultados más negativos fueron Productos de primera necesidad (-0.87%) y Productos de consumo no básico (-0.58%). Finalmente, las acciones con los rendimientos más bajos fueron Controladora Vuela Compañía de Aviación SAB de CV (-3.39%) y Grupo Elektra SAB de CV (-3.02%).

MILA: Índices bursátiles (6m)



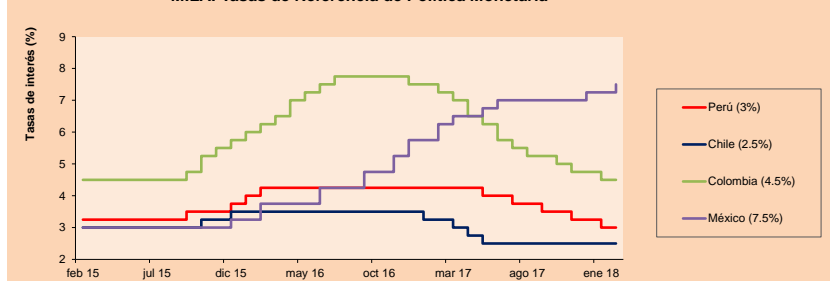
Base: 14/08/17=100

Fuente: Bloomberg

ETFs

	Mon.	Cierre	1D	5D	30 D	YTD	Bolsa
▲ iShares MSCI All Peru Capped	USD	40.23	0.07%	-4.76%	-4.89%	-1.83%	NYSE Arca
▼ iShares MSCI Chile Capped	USD	52.73	-0.28%	-4.34%	-2.53%	1.09%	BATS
▲ Global X MSCI Colombia	USD	14.69	-0.61%	-5.83%	-1.23%	1.75%	NYSE Arca
▲ iShares MSCI Mexico Capped	USD	50.34	1.61%	-4.80%	1.74%	2.13%	NYSE Arca
▲ iShares MSCI Emerging Markets	USD	46.42	1.60%	-5.36%	-4.78%	-1.49%	NYSE Arca
▲ Vanguard FTSE Emerging Markets	USD	45.64	1.51%	-5.43%	-4.22%	-0.59%	NYSE Arca
▲ iShares Core MSCI Emerging Markets	USD	56.16	1.76%	-5.10%	-4.46%	-1.30%	NYSE Arca
▲ iShares JP Morgan Emerging Markets Bonds	USD	60.27	1.12%	-4.21%	-3.41%	-0.81%	BATS
▼ Morgan Stanley Emerging Markets Domestic	USD	7.89	-0.50%	-2.11%	-0.25%	2.47%	New York

MILA: Tasas de Referencia de Política Monetaria



Fuente: Bloomberg

Coordinador Laboratorio de Mercado de Capitales: Economista Bruno Bellido

Apoyo: Lith Fernandez, Kaori Olulo, Jairo Trujillo, Mario Villar

email: pulsobursatil@ulima.edu.pe

facebook: www.facebook.com/pulsobursatil.ul

Teléfonos: 4376767 Anexos: 35340 - 35310.

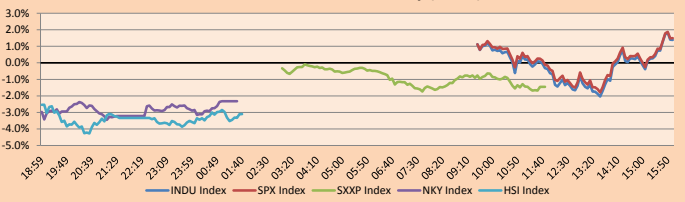
PULSO BURSÁTIL

MUNDO

Principales índices	Cierre	1 D*	5 D*	1 M*	YTD*	Cap. Burs. (US\$ Mill.)
▲ Dow Jones (EEUU)	24,190.90	1.38%	-5.21%	-4.71%	-2.14%	6,447,130
▲ Standard & Poor's 500 (EEUU)	2,619.55	1.49%	-5.16%	-4.79%	-2.02%	22,878,770
▲ NASDAQ Composite (EEUU)	6,874.49	1.44%	-5.06%	-4.04%	-0.42%	10,659,834
▲ Stoxx EUROPE 600 (Europa)	368.61	-1.45%	-5.01%	-7.87%	-5.29%	8,041,152
▼ DAX (Alemania)	12,107.48	-1.25%	-5.30%	-9.55%	-6.27%	921,989
▼ FTSE 100 (Reino Unido)	7,092.43	-1.09%	-4.72%	-8.26%	-7.74%	1,415,712
▼ CAC 40 (Francia)	5,079.21	-1.41%	-5.33%	-8.05%	-4.39%	1,168,139
▼ IBEX 35 (España)	9,638.80	-1.20%	-5.60%	-7.55%	-4.03%	498,149
▼ MSCI AC Asia Pacific Index	173.43	0.24%	-4.94%	-3.95%	-0.22%	14,831,084
▼ HANG SENG (Hong Kong)	29,507.42	-3.10%	-9.49%	-6.06%	-1.38%	3,068,054
▼ SHANGHAI SE Comp. (China)	3,129.85	-4.05%	-9.60%	-8.72%	-5.36%	5,011,523
▼ NIKKEI 225 (Japón)	21,382.62	-2.32%	-8.13%	-9.60%	-6.07%	3,548,659
▼ BOVESPA (Brasil)	80,898.70	-0.78%	-3.74%	2.58%	5.89%	770,101
▼ Merval (Argentina)	30,143.44	-2.83%	-7.58%	-6.21%	0.26%	123,915

*Leyenda: Variación 1D: 1 Día; 5D: 5 Días; 1M: 1 Mes; YTD: Var.% 31/12/17 a la fecha

Mercado Evolución Intraday (var %)

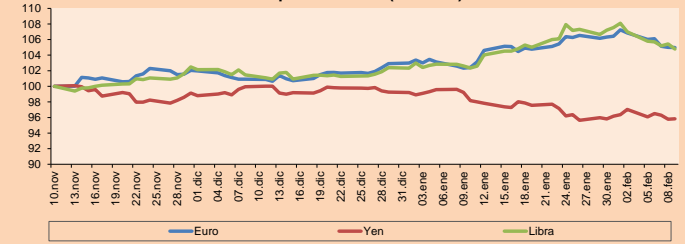


Fuente: Bloomberg

Monedas	Precio	1 D*	5 D*	1 M*	YTD*
▼ Euro	1.2245	-0.02%	-1.75%	2.49%	2.00%
▲ Yen	108.8000	0.06%	-1.24%	-2.37%	-3.45%
▼ Libra Esterlina	1.3831	-0.59%	-2.03%	2.40%	2.35%
▼ Yuan	6.3032	-0.42%	0.04%	-3.15%	-3.13%
▼ Dólar de Hong Kong	7.8178	-0.04%	-0.03%	-0.06%	0.05%
▲ Real Brasileño	3.3011	0.47%	2.55%	2.04%	-0.34%
▲ Peso Argentino	19.9969	0.18%	2.63%	7.33%	7.38%

*Leyenda: Variación 1D: 1 Día; 5D: 5 Días; 1M: 1 Mes; YTD: Var.% 31/12/17 a la fecha

Índices de Tipo de Cambio (3 meses)

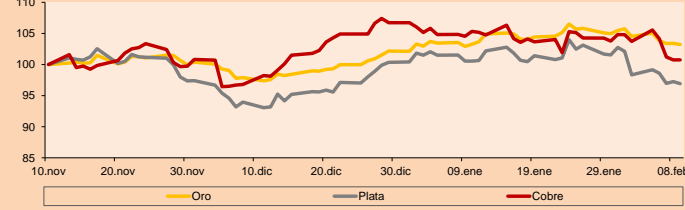


Base: 10/11/17=100
Fuente: Bloomberg

Commodities	Precio	1 D*	5 D*	1 M*	YTD*
▼ Oro (US\$ Oz. T) (LME)	1,317.29	-0.11%	-1.77%	0.03%	1.09%
▼ Plata (US\$ Oz. T) (LME)	16.37	-0.32%	-1.41%	-3.57%	-3.39%
▼ Cobre (US\$ TM) (LME)	6,803.75	0.00%	-2.86%	-4.34%	-5.60%
▼ Zinc (US\$ TM) (LME)	3,466.25	0.00%	-2.37%	3.22%	3.86%
▼ Petróleo WTI (US\$ Barril) (NYM)	59.22	-3.16%	-9.52%	-6.62%	-2.02%
▼ Estaña (US\$ TM) (LME)	21,418.00	0.00%	-1.25%	6.60%	6.58%
▼ Plomo (US\$ TM) (LME)	2,533.50	0.00%	-6.30%	-1.05%	1.96%
▼ Molibdeno (US\$ TM) (LME)	15,633.00	0.00%	-0.02%	-0.01%	-0.03%
▼ Azúcar #11 (US\$ Libra) (NYB-ICE)	13.55	-0.29%	-0.95%	-7.95%	-9.79%
▼ Cacao (US\$ TM) (NYB-ICE)	2,060.00	0.00%	-1.20%	5.75%	8.82%
▼ Café Arábica (US\$ TM) (NYB-ICE)	123.80	-0.88%	0.86%	-2.02%	-3.70%

*Leyenda: Variación 1D: 1 Día; 5D: 5 Días; 1M: 1 Mes; YTD: Var.% 31/12/17 a la fecha

Índices de Metales principales (3 meses)



Base: 10/11/17=100
Fuente: Bloomberg

Renta Variable

Wall Street (Acciones del S&P 500)

Más subidor Mon.	Precio	▲ %	Bolsa	Más bajador Mon.	Mon.	Precio	▼ %	Bolsa
NVDA UW	USD	232.08	6.69	NASDAQ GS	TRIP UW	USD	38.31	-4.34
DLTR UW	USD	107.62	5.95	NASDAQ GS	CMG UN	USD	255.46	-3.97
DXC UN	USD	96.99	5.52	New York	BHGE UN	USD	26.5	-3.64
AEE UN	USD	55.42	5.38	New York	CBOW UW	USD	107.11	-3.63

Europa (Acciones del STOXX EUROPE 600)

Más subidor Mon.	Precio	▲ %	Bolsa	Más bajador Mon.	Mon.	Precio	▼ %	Bolsa
AMEAS FH	EUR	24.52	5.19	Helsinki	KCR FH	EUR	35.43	-5.44
VWS DC	DKK	428.9	3.98	Copenhague	ARYN SE	CHF	22.35	-4.36
CPI LN	Gbp	195.2	3.61	Londres	JMAT LN	Gbp	3110	-4.34
KSP ID	EUR	36.26	3.07	Dublin	BION SE	CHF	64	-4.33

Panorama Mundial:

Estados Unidos:

El mercado de valores estadounidense finalizó la jornada con resultados positivos, oscilando entre máximos y mínimos de 3 meses. En un escenario de mayor inflación y costos de endeudamiento más altos, el índice de volatilidad Cboe subió alrededor de 3.00%, el llamado "índice de miedo" se ha triplicado en lo que va del año, además el S&P se ha sometido a sesiones con un movimiento del 1% en 2018, casi igualando el número de movimientos de ese tipo durante todo 2017. Esto ha aumentado las preocupaciones de volatilidad y la inflación, las acciones enfrentan sus peores rendimientos semanales en años, con todos los principales índices cayendo más del 8% durante la semana. Es el mayor descenso porcentual semanal para el Dow y el S&P desde finales de 2008 y el mayor para el Nasdaq desde agosto de 2011. En mayor detalle, el Dow ha sufrido un par de caídas de 1000 puntos esta semana, incluida la sesión del jueves. Esa caída, que se aceleró a lo largo de la negociación de la tarde, desencadenando pánico y una ola de las ventas mundiales el viernes. Finalmente, los precios del petróleo cayeron el viernes, un informe de Baker Hughes reveló que el número de plataformas activas de perforación de Estados Unidos aumentó en 26, la mayor subida semanal en más de un año.

Europa:

El mercado de valores europeo volvió a cerrar el día con resultados negativos entre sus principales índices, lo que sería la peor semana desde hace dos años. El índice Stoxx 600 SXXP, cayó en -1.45%, el DAX de Alemania cedió en -1.25%, esto significaría que está entrando al territorio de corrección desde su máximo histórico alcanzado el 23 de enero. El índice francés CAC 40 cayó en -1.41% y el FTSE 100 del Reino Unido retrocedió en -1.09%. El resultado del mercado inglés se pudo deber al informe de inflación británico que fue mayor al esperado generando incertidumbre en los inversionistas, a la caída de la libra esterlina que pasó de 1.39145 a 1.38175 la noche del jueves en Nueva York, dado que la mayoría de los ingresos de las compañías inglesas provienen del exterior. Entre los principales valores, Johnson Matthey (JMT) subió 4.34% después de que su rival Umicore SA (UMI) recaudara casi un billón de euros para financiar su crecimiento, asimismo Direct Line Insurance Group (DLG) subió +2.71% luego de que pronosticara mayores ganancias antes de impuestos. Por su parte, la compañía L'Oréal SA (OR) subió en +0.32% luego de que sus ventas fueran mayores a las esperadas. En cuanto al sector bancario, se vio drásticamente afectado, el Stoxx 600 Banks Index (FX7) cayó -1.73%.

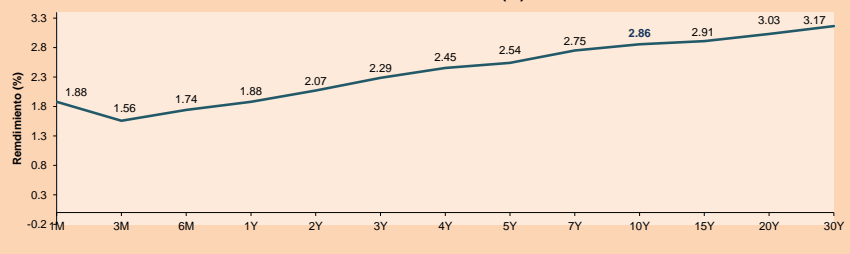
Asia:

El mercado de valores asiático cerró con resultados negativos entre sus principales índices. El índice japonés "Nikkei 225" y el índice surcoreano "Kospi" borrarón las ganancias del día de ayer. Lamentablemente, las acciones asiáticas cerraron su peor semana en años. Muchas analistas creen que las ventas de esta semana reflejaron un retiro después de las grandes ganancias a finales del 2017 y principios del 2018. El índice compuesto de Shanghai eliminó completamente su racha de ganancias de 11 días, cayendo cerca del -9.6% siendo su mayor pérdida semanal desde enero del 2016. Asimismo, el índice "Hang Seng" de Hong Kong tuvo una caída semanal del -10% aproximadamente la peor desde el 2008. El índice "Taiex Y9999" de Taiwán y el índice "Kospi" registraron sus peores pérdidas desde hace 6 años aproximadamente. "Deutsche Bank espera que la "turbulencia del mercado" continúe este año, ya que los retrocesos y la volatilidad se vuelven más comunes a medida que aumentan las tasas de interés y los rendimientos de los bonos", dijo el economista jefe David Folkerts-Landau. Por otro lado, en China, la inflación de los consumidores se desaceleró en enero llegando a un mínimo de siete meses debido a la continua debilidad en los precios de los alimentos, según los datos oficiales. El índice de precios al consumidor de China aumentó un 1.5% en enero con respecto al año anterior, en comparación con un aumento del 1.8% en diciembre, dijo el Buró Nacional de Estadísticas.

ETFs

ETF	Mon.	Cierre	1D	5D	30D	YTD	Bolsa
SPDR S&P 500 ETF TRUST	USD	261.5	1.50%	-5.06%	-4.60%	-2.01%	NYSE Arca
ISHARES MSCI EMERGING MARKET	USD	46.42	1.60%	-5.36%	-4.76%	-1.49%	NYSE Arca
ISHARES IBOXX USD HIGH YIELD	USD	84.95	-0.28%	-1.47%	-2.85%	-2.65%	NYSE Arca
FINANCIAL SELECT SECTOR SPDR	USD	27.68	1.91%	-5.72%	-3.99%	-0.82%	NYSE Arca
VANECK VECTORS GOLD MINERS E	USD	21.68	0.00%	-5.37%	-6.75%	-6.71%	NYSE Arca
ISHARES RUSSELL 2000 ETF	USD	146.77	0.91%	-4.59%	-5.21%	-3.73%	NYSE Arca
SPDR GOLD SHARES	USD	124.77	-0.17%	-1.28%	-0.21%	0.91%	NYSE Arca
ISHARES 20+ YEAR TREASURY BO	USD	117.94	-0.63%	-1.37%	-4.73%	-7.03%	NASDAQ GM
POWERSHARES QQQ TRUST SERIES	USD	156.1	1.73%	-5.17%	-3.75%	0.22%	NASDAQ GM
ISHARES NASDAQ BIOTECHNOLOGY	USD	105.67	0.77%	-5.77%	-4.72%	-1.03%	NASDAQ GM
ENERGY SELECT SECTOR SPDR	USD	66.67	-0.07%	-7.99%	-11.27%	-7.74%	NYSE Arca
PROSHARES ULTRA VIX ST FUTUR	USD	23.34	-16.37%	69.62%	165.83%	128.60%	NYSE Arca
UNITED STATES OIL FUND LP	USD	11.86	-1.90%	-9.05%	-6.47%	-1.25%	NYSE Arca
ISHARES MSCI BRAZIL ETF	USD	43.16	2.06%	-4.22%	2.01%	6.70%	NYSE Arca
SPDR S&P OIL & GAS EXP & PR	USD	32.39	0.03%	-8.79%	-15.83%	-12.88%	NYSE Arca
UTILITIES SELECT SECTOR SPDR	USD	48.56	2.10%	-2.65%	-4.30%	-7.82%	NYSE Arca
ISHARES US REAL ESTATE ETF	USD	73.28	2.08%	-4.16%	-5.88%	-9.54%	NYSE Arca
SPDR S&P BIOTECH ETF	USD	87.02	0.23%	-5.30%	-1.77%	2.53%	NYSE Arca
ISHARES IBOXX INVESTMENT GRA	USD	117.22	-0.32%	-1.17%	-2.74%	-3.57%	NYSE Arca
ISHARES JP MORGAN USD EMERGI	USD	111.86	-0.29%	-1.97%	-3.41%	-3.65%	NASDAQ GM
REAL ESTATE SELECT SECT SPDR	USD	30.09	2.35%	-4.05%	-4.84%	-8.65%	NYSE Arca
ISHARES CHINA LARGE-CAP ETF	USD	46.12	0.15%	-6.69%	-5.14%	-0.11%	NYSE Arca
CONSUMER STAPLES SPDR	USD	53.71	0.21%	-4.89%	-5.29%	-5.59%	NYSE Arca
VANECK VECTORS JUNIOR GOLD M	USD	30.63	-2.23%	-5.14%	-9.06%	-10.25%	NYSE Arca
SPDR BBG BARC HIGH YIELD BND	USD	35.68	-0.42%	-1.63%	-3.12%	-2.83%	NYSE Arca
VANGUARD REAL ESTATE ETF	USD	74.15	2.50%	-3.80%	-6.75%	-10.64%	NYSE Arca

Curva de Rendimiento Bonos Tesoro EEUU (%)



Fuente: Bloomberg

Coordinador Laboratorio de Mercado de Capitales: Economista Bruno Bellido
 Apoyo: Lith Fernandez, Kaori Olulo, Jairo Trujillo, Mario Villar
 email: pulsobursatil@ulima.edu.pe
 facebook: www.facebook.com/pulsobursatil.ul
 Teléfonos: 4376767 Anexos: 35340 - 35310

PULSO BURSÁTIL

LIMA

Acciones

	Valor	Moneda	Precio	1D*	5D*	30D*	YTD*	Frecuencia	Volumen (US\$)	Beta	Dividend Yield (%)	Price Earning	Capitalización Bursátil (M US\$)	Sector Económico*	Participación Índice
▼	ALICORC1 PE**	S/.	11.13	-0.18%	-0.62%	-0.62%	5.00%	100.00%	779,729	0.92	1.26	23.35	2,899.11	Industrial	3.53%
	ATACOCB1 PE**	S/.	0.65	0.00%	-2.99%	-10.96%	-4.41%	100.00%	18,102	1.81	0.00	-	211.35	Mineras	1.02%
▲	BACKUS1 PE**	S/.	19.00	2.15%	2.65%	3.83%	3.20%	85.00%	62,941	0.43	5.48	5.52	8,928.95	Industriales	0.82%
▲	BAP PE**	US\$	211.00	0.05%	-5.80%	-3.70%	1.44%	100.00%	932,767	1.03	4.07	-	16,776.49	Diversas	5.82%
▼	BVN PE**	US\$	14.35	-1.71%	-5.59%	1.06%	1.63%	100.00%	1,272,158	1.19	0.58	-	3,949.80	Mineras	5.88%
▼	CASAGRC1 PE**	S/.	5.56	-1.77%	-7.18%	-7.79%	-10.18%	100.00%	37,842	0.71	7.26	14.85	142.99	Agrario	1.31%
▼	CONTINC1 PE**	S/.	4.29	-1.38%	-1.83%	-1.61%	3.37%	90.00%	212,143	0.80	3.45	15.77	6,395.73	Bancos y Financieras	2.85%
-	CORARE1 PE**	S/.	0.72	0.00%	0.00%	-2.70%	0.00%	100.00%	51,847	1.49	5.19	9.62	302.97	Industriales	1.72%
-	CPACASC1 PE**	S/.	8.00	0.00%	-3.96%	-1.36%	-1.84%	100.00%	268,146	0.63	4.38	30.25	1,043.82	Industriales	2.38%
-	CVERDEC1 PE**	US\$	28.75	0.00%	-0.52%	-7.26%	-3.20%	100.00%	287,445	1.27	0.00	40.72	10,064.11	Mineras	5.25%
▲	ENGEPEC1 PE**	S/.	1.88	1.62%	-1.05%	-5.05%	-5.05%	80.00%	48,518	0.96	3.39	18.02	1,660.59	Servicios Públicos	1.44%
▼	ENDISPC1**	S/.	5.70	-1.72%	-0.87%	1.79%	1.06%	95.00%	48,154	1.00	3.34	12.31	1,111.26	Servicios Públicos	0.98%
▼	FERREYC1 PE**	S/.	2.56	-0.39%	-1.16%	-0.78%	0.39%	100.00%	704,183	1.14	5.02	9.18	792.78	Diversas	4.90%
▼	GRAMONC1 PE**	S/.	1.90	-2.56%	-1.55%	-0.52%	1.60%	100.00%	20,386	1.46	0.00	11.50	382.89	Diversas	4.05%
▼	IFS PE**	US\$	39.79	-0.13%	-3.07%	-0.52%	3.35%	100.00%	53,717	0.61	3.27	14.29	4,500.68	Diversas	7.22%
▲	INRETC1 PE**	US\$	21.40	0.71%	-2.28%	2.74%	1.90%	100.00%	68,692	1.00	0.91	26.24	2,200.08	Diversas	5.28%
▼	LUSURC1 PE**	S/.	11.85	-1.33%	-3.19%	-1.25%	-1.66%	100.00%	56,925	0.47	5.23	13.88	1,761.73	Servicios Públicos	1.81%
▼	MILPOC1 PE**	S/.	5.01	-3.65%	-7.56%	0.20%	8.91%	100.00%	11,031	1.23	17.11	11.13	2,025.76	Mineras	1.56%
▼	MINSUR1 PE**	S/.	1.70	-4.49%	-8.11%	-14.14%	-5.56%	90.00%	9,884	1.67	4.05	11.69	1,496.34	Mineras	3.09%
▼	PML PE**	US\$	0.28	-3.45%	-5.08%	-13.04%	-12.50%	95.00%	79,378	1.41	0.00	-	72.96	Mineras	2.12%
▲	RELAPAC1 PE**	S/.	0.34	0.90%	-1.47%	-7.97%	8.06%	100.00%	95,019	1.49	0.00	5.07	361.54	Industriales	2.12%
▲	SCCO PE**	US\$	46.65	2.24%	-2.81%	-5.85%	-1.91%	95.00%	451,563	1.26	24.43	36,060.45	Mineras	2.14%	
▼	SIDERC1 PE**	S/.	0.45	-6.25%	-7.98%	-6.83%	-6.25%	75.00%	36,733	1.74	0.00	4.10	168.70	Industriales	1.43%
▼	TV PE**	US\$	1.17	-3.31%	-7.14%	-4.88%	-2.50%	100.00%	787,940	1.58	0.00	-	966.10	Mineras	2.93%
▲	UNACEMC1 PE**	S/.	3.00	2.39%	0.00%	2.39%	0.00%	100.00%	95,033	0.73	1.73	32.20	1,508.06	Industriales	3.00%
▲	VOLCABC1 PE**	S/.	1.24	0.81%	-3.13%	-12.06%	-6.06%	100.00%	921,598	1.77	1.10	15.79	3,019.43	Mineras	5.90%

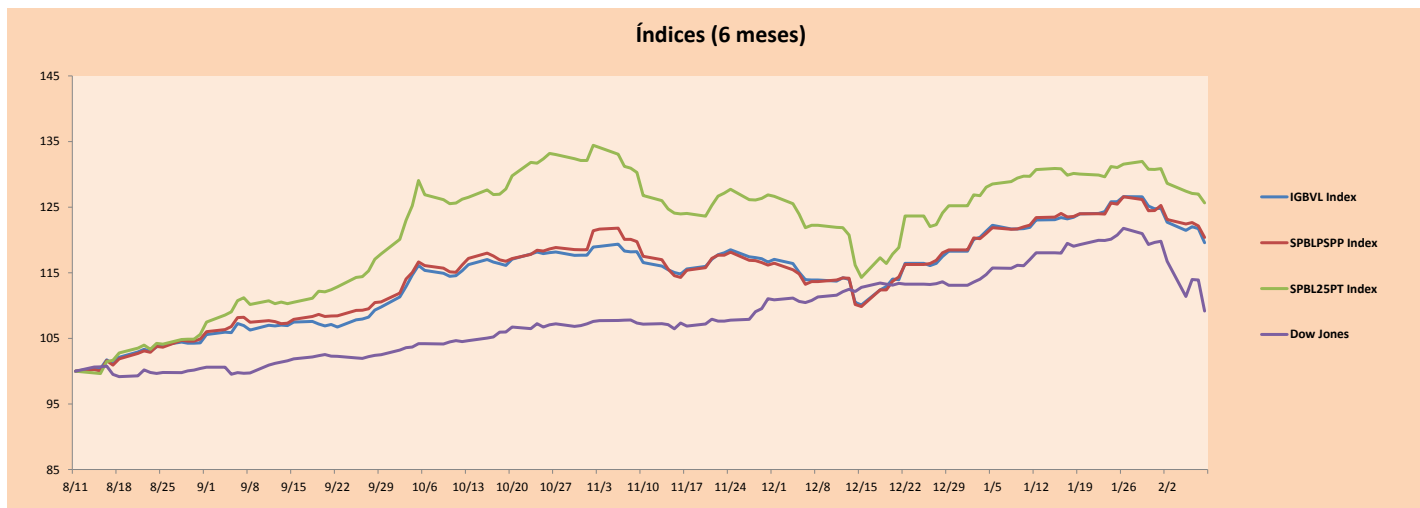
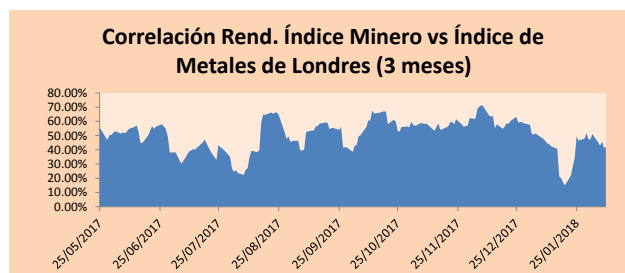
Cantidad de Acciones: 26
 Fuente: Bloomberg, Economática
 * Bloomberg Industry Classification System
 ** Se utiliza el PER de la bolsa y moneda de origen del instrumento
 *Leyenda: Variación 1D: 1 Día; 5D: 5 Días, 1M: 1 Mes; YTD: Var.% 31/12/17 a la fecha

Subieron 8
 Bajaron 13
 Mantuvieron 5

Índices Sectoriales

	Cierre	1D*	5D*	30D*	YTD*	Beta	
▲	Índice Minero	355.08	0.10%	-2.55%	-3.09%	-0.11%	1.16
▲	Índice de Consumo	940.31	0.39%	-0.15%	1.45%	4.29%	0.57
▲	Índice Industrial	237.20	0.01%	-1.58%	-0.09%	0.53%	1.05
▲	Índice Bancos y Financieras	1,096.77	0.18%	-3.79%	-1.93%	2.58%	1.09
▲	Índice de Construcción	265.72	0.19%	-1.84%	0.61%	0.22%	0.94
▲	Índice Servicios	402.56	0.25%	-2.75%	-1.85%	-3.37%	0.56
▼	Índice Juniors	38.26	-3.94%	-5.32%	-13.60%	-12.71%	1.41
▲	Índice Eléctricas	393.00	0.25%	-2.75%	-1.85%	-3.36%	0.56

*Leyenda: Variación 1D: 1 Día; 5D: 5 Días, 1M: 1 Mes; YTD: Var.% 31/12/17 a la fecha



Base: 11/08/17=100
 Fuente: Bloomberg

Coordinador Laboratorio de Mercado de Capitales: Economista Bruno Bellido
 Apoyo: Lith Fernandez, Kaori Olulo, Jairo Trujillo, Mario Villar
 email: pulsobursatil@ulima.edu.pe
 facebook: www.facebook.com/pulsobursatil.ul
 Teléfonos: 4376767 Anexos: 35340 - 35310.

PULSO BURSÁTIL

RATING SOBERANO

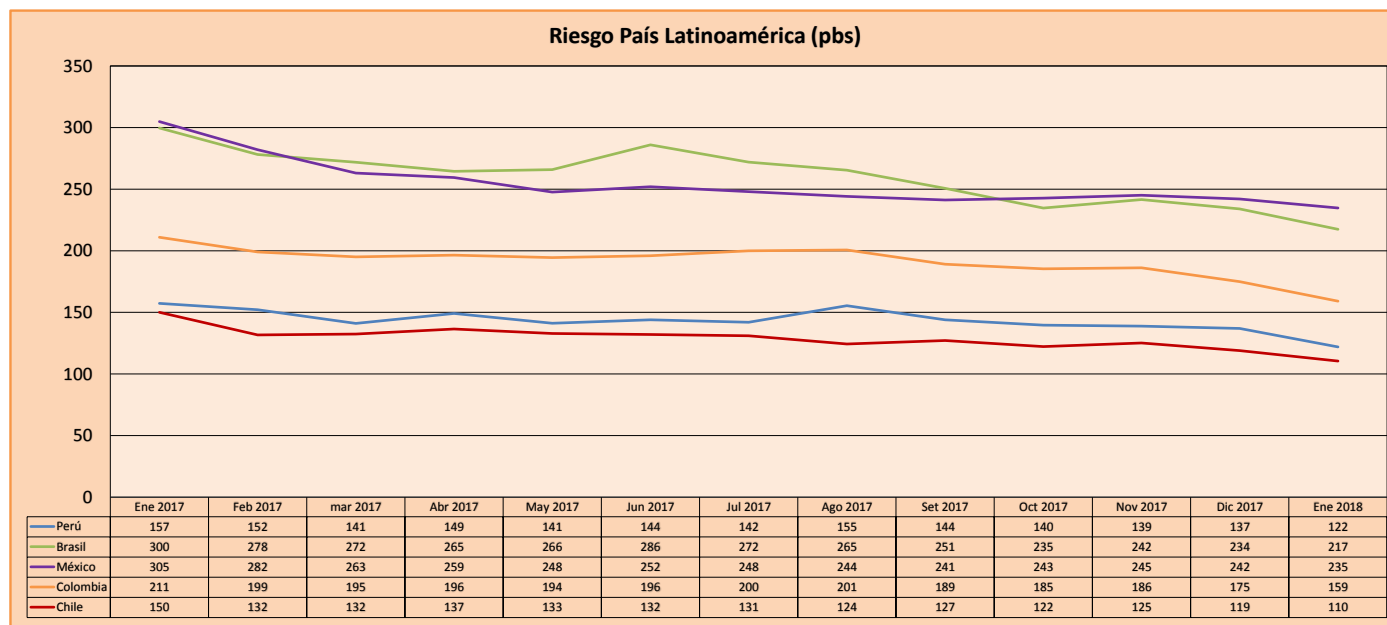
CLASIFICACIONES DE RIESGO

Moody's	S&P	Fitch	
Aaa	AAA	AAA	Prime
Aa1	AA+	AA+	Alto Grado
Aa2	AA	AA	
Aa3	AA-	AA-	
A1	A+	A+	Grado Alto Medio
A2	A	A	
A3	A-	A-	
Baa1	BBB+	BBB+	Grado Bajo Medio
Baa2	BBB	BBB	
Baa3	BBB-	BBB-	
Ba1	BB+	BB+	Sin Grado de Inversión Especulativo
Ba2	BB	BB	
Ba3	BB-	BB-	
B1	B+	B+	Altamente Especulativo
B2	B	B	
B3	B-	B-	
Caa1	CCC+		
Caa2	CCC		Riesgo Sustancial Extremadamente Especulativo
Caa3	CCC-	CCC	
Ca	CC		
	C		Poca esperanzas de Pago
C	D	DDD	
		DD	Impago
		D	

Fuente: Bloomberg

Rating Crédito Latinoamérica			
Clasificadora de riesgo			
País	Moody's	Fitch	S&P
Perú	A3	BBB+	BBB+
México	A3	BBB+	BBB+
Venezuela	Caa3	C	SD
Brazil	Ba2	BB	BB-
Colombia	Baa2	BBB	BBB-
Chile	Aa3	A	A+
Argentina	B2	B	B+
Panamá	Baa2	BBB	BBB

Fuente: Bloomberg



Fuente: Bloomberg

Coordinador Laboratorio de Mercado de Capitales: Economista Bruno Bellido
 Apoyo: Lith Fernandez, Kaori Olulo, Jairo Trujillo, Mario Villar
 email: pulsobursatil@ulima.edu.pe
 facebook: www.facebook.com/pulsobursatil.ul
 Teléfonos: 4376767 Anexos: 35340 - 35310.