



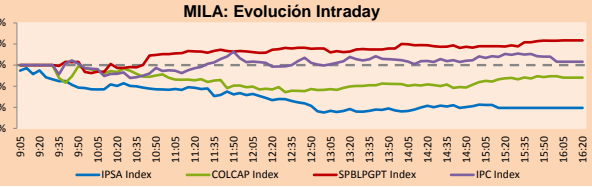
PULSO BURSÁTIL

Lima, 13 de febrero de 2018

MILA

Principales índices	Cierre	1 D	5 D	1 M	YTD	Cap. Burs. (US\$ bill)
▼ IPSA (Chile)	5,500.58	-1.02%	-3.45%	-4.06%	-1.15%	217.17
▼ IGPA (Chile)	27,782.93	-0.94%	-3.26%	-3.63%	-0.71%	267.96
▼ IGBC (Colombia)	11,567.41	-0.38%	-1.57%	-0.41%	0.86%	108.56
▼ COLCAP (Colombia)	1,504.98	-1.02%	-1.40%	-1.05%	-0.54%	109.93
▲ S&P/BVL (Perú)*	20,458.93	0.59%	-0.72%	-1.53%	2.42%	105.71
▲ S&P/BVL SEL (Perú)	376.17	0.49%	-1.27%	-1.88%	2.21%	84.24
▲ S&P/BVL LIMA 25	30,683.46	0.03%	-1.78%	-4.51%	-0.31%	97.69
▲ IPC (México)	47,869.20	0.20%	-2.85%	-2.52%	-2.95%	307.04
▲ S&P MILA 40	744.20	0.87%	-2.59%	-3.04%	2.08%	318.80

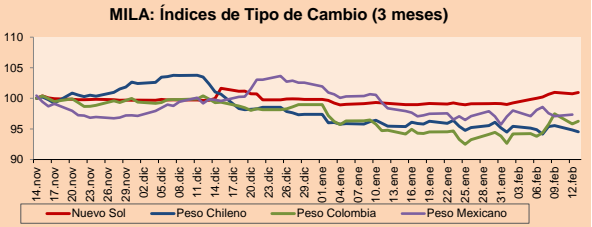
* Cap. Bursátil del cierre anterior. Leyenda: Variación 1D: 1 Día; 5D: 5 Días; 1M: 1 Mes; YTD: Var.% 31/12/17 a la fecha



Fuente: Bloomberg

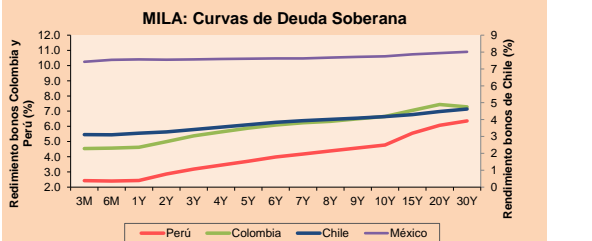
Monedas	Precio	1D*	5D*	30 D*	YTD*
▲ Nuevo Sol (PEN)	3,2747	0.20%	0.94%	1.78%	1.14%
▲ Peso Chileno (CLP)	597.360	-0.32%	-0.37%	-0.96%	-2.94%
▲ Peso Colombiano (COP)	2,904.11	0.46%	2.63%	1.55%	-2.74%
▲ Peso Mexicano (MXN)	18.659	0.27%	0.27%	-1.99%	-5.09%

*Leyenda: Variación 1D: 1 Día; 5D: 5 Días; 1M: 1 Mes; YTD: Var.% 31/12/17 a la fecha



Base: 14/11/17=100. Fuente: Bloomberg

Renta Fija	Instrumento	Moneda	Precio	Bid Yield (%)	Ask Yield (%)	Duración
PERU	7.125 03/30/19	USD	105.36	2.38	2.16	1.06
PERU	7.35 07/21/25	USD	125.385	3.48	3.42	5.96
PERU	4.125 08/25/27	USD	104.178	3.62	3.58	7.78
PERU	8.75 11/21/33	USD	151.598	4.25	4.21	9.88
PERU	6.55 03/14/37	USD	129.57	4.28	4.25	11.37
PERU	5.625 11/18/2050	USD	120.027	4.47	4.45	16.38
CHILE	2.25 10/30/22	USD	96.523	3.09	3.01	4.41
CHILE	3.875 08/05/20	USD	102.973	2.68	2.58	2.35
COLOM	7.375 03/18/19	USD	105.175	2.60	2.47	1.02
COLOM	11.75 02/25/20	USD	117.327	2.99	2.79	1.77
COLOM	11.85 03/09/28	USD	163.263	4.14	4.08	6.71
COLOM	10.375 01/28/33	USD	158.255	4.90	4.81	9.10
COLOM	7.375 09/18/37	USD	126.625	5.22	5.17	11.17
COLOM	6.125 01/18/41	USD	113.065	5.16	5.13	12.94
MEX	4 10/02/23	USD	102.107	3.60	3.56	4.97
MEX	5.55 01/45	USD	106.685	5.14	5.068	14.37



Fuente: Bloomberg

Renta Variable

Más subieron	Bolsa	Mon.	Precio	▲%	Más bajaron	Bolsa	Mon.	Precio	▼%
AIHC1	Lima	PEN	1.77	5.99	ANTARCHILE	Santia.	CLP	11221.00	-5.71
SIEMEL	Santia.	CLP	250.00	4.17	CINTAC	Santia.	CLP	425.00	-5.13
AMZN	Lima	USD	1415.00	4.16	NORTEGRAN	Santia.	CLP	6.55	-2.67
SUD AMER-A	Santia.	CLP	130.00	3.59	COPEC	Santia.	CLP	9544.00	-2.60
GRUPOAVAL	Colomb	COP	1295.00	3.19	SIDERC1	Lima	PEN	0.46	-2.55

Por Monto Negociado

Por Monto Negociado	Bolsa	Monto (US\$)	Por Volumen	Bolsa	Volumen
CENCOSUD	Santia.	4,451,202	BSANTANDER	Santia.	81,214,731
VAPORES	Santia.	3,854,956	CHILE	Santia.	40,143,685
ENERSIS	Santia.	3,398,337	COLBUN	Santia.	15,032,696
FALABELLA	Santia.	3,032,012	CINTAC	Santia.	14,528,938
CHILE	Santia.	2,324,701	NORTEGRAN	Santia.	12,708,316

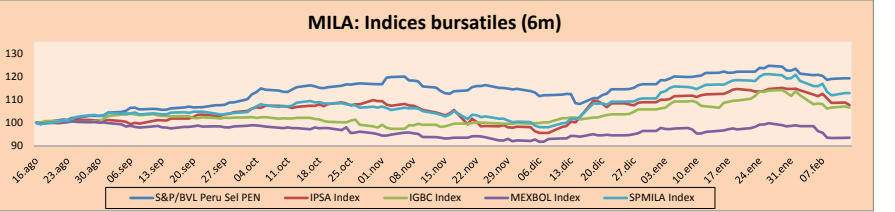
MILA

Perú: El índice General de la BVL de Perú terminó la sesión de hoy con un resultado positivo de +0.59%. El índice mantiene una tendencia positiva acumulada anual de +2.43% en moneda local, mientras que el rendimiento ajustado a moneda extranjera es +1.27%. Luego, el S&P/BVL Perú SEL obtuvo un rendimiento positivo de +0.49%, mientras que el S&P/BVL LIMA 25 creció +0.03%. El PEN spot llegó a S/3.2697.

Chile: El índice IPSA terminó la jornada con un resultado negativo de -1.02%. Los sectores del índice con los resultados a la baja fueron Energía (-2.60%) y Bienes Inmobiliarios (-2.13%). Por otro lado, los valores con los resultados más negativos fueron Antarchile SA (-4.79%) y Sociedad Matriz SAAM SA (-2.96%).

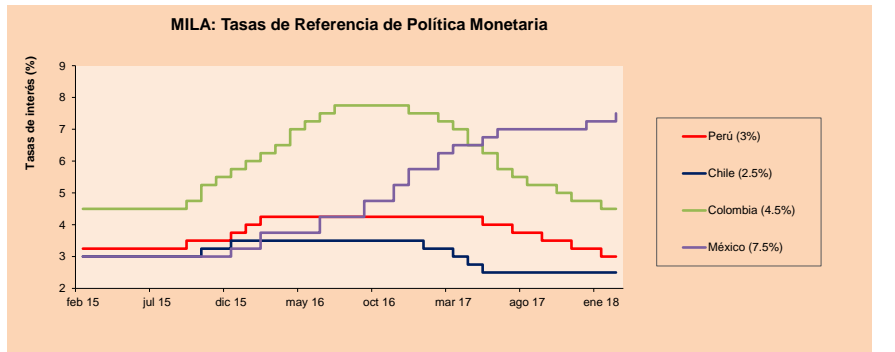
Colombia: El índice COLCAP tuvo un rendimiento negativo de -1.39%. Los sectores del índice con los resultados menos favorables fueron Materiales (-1.39%) y Energía (-1.36%). Por otra parte, las acciones con las mayores pérdidas fueron Inversiones Argos SA (-2.45%) y CELSIA SA (-1.86%).

México: El índice IPC de México cerró la jornada de hoy con un resultado positivo de +0.20%. Los sectores del índice que generaron los resultados más altos fueron Materiales (+0.91%) e Industrial (+0.52%). Finalmente, las acciones con los rendimientos más altos fueron Grupo Lala SAB de CV (+2.31%) y Alfa SAB de CV (+1.88%).



Base: 17/08/17=100. Fuente: Bloomberg

ETFs	Mon.	Cierre	1D	5D	30 D	YTD	Bolsa
▲ iShares MSCI All Peru Capped	USD	40.91	1.04%	-2.34%	-4.82%	-0.17%	NYSE Arca
▼ iShares MSCI Chile Capped	USD	52.98	-0.51%	-3.73%	-3.71%	1.57%	BATS
▲ Global X MSCI Colombia	USD	10.36	-0.77%	-2.45%	-1.99%	3.39%	NYSE Arca
▲ iShares MSCI Mexico Capped	USD	50.75	0.28%	-2.48%	0.12%	2.96%	NYSE Arca
▲ iShares MSCI Emerging Markets	USD	47.51	0.78%	-2.78%	-4.04%	0.83%	NYSE Arca
▲ Vanguard FTSE Emerging Markets	USD	46.63	0.78%	-2.59%	-3.80%	1.57%	NYSE Arca
▲ iShares Core MSCI Emerging Markets	USD	57.39	0.75%	-2.50%	-4.01%	0.86%	NYSE Arca
▼ iShares JP Morgan Emerging Markets Bonds	USD	111.63	-0.37%	-1.79%	-3.87%	-3.85%	NASDAQ GM
▲ Morgan Stanley Emerging Markets Domestic	USD	8	0.13%	-0.87%	-0.37%	3.90%	New York



Fuente: Bloomberg

Coordinador Laboratorio de Mercado de Capitales: Economista Bruno Bellido

Apoyo: Lith Fernandez, Kaori Olulo, Jairo Trujillo, Mario Villar

email: pulsobursatil@ulima.edu.pe

facebook: www.facebook.com/pulsobursatil.ul

Teléfonos: 4376767 Anexos: 35340 - 35310.

MUNDO

	Cierre	1 D*	5 D*	1 M*	YTD*	Cap. Burs. (US\$ Mill.)
Principales índices						
▲ Dow Jones (EEUU)	24,640.45	0.17%	-1.08%	-4.49%	-0.30%	6,651,891
▲ Standard & Poor's 500 (EEUU)	2,662.94	0.33%	-1.13%	-4.36%	-0.33%	23,530,852
▲ NASDAQ Composite (EEUU)	7,013.51	0.46%	-1.43%	-3.40%	1.61%	10,980,169
▲ Stoxx EUROPE 600 (Europa)	370.58	-0.63%	-0.59%	-7.00%	-4.78%	8,062,020
▼ DAX (Alemania)	12,196.50	-0.70%	-1.58%	-7.92%	-5.58%	926,771
▼ FTSE 100 (Reino Unido)	7,168.01	-0.13%	0.37%	-7.85%	-6.76%	1,426,582
▲ CAC 40 (Francia)	5,109.24	-0.80%	-1.02%	-7.39%	-3.83%	1,172,214
▼ IBEX 35 (España)	9,650.70	-1.23%	-1.62%	-7.78%	-3.91%	500,870
▲ MSCI AC Asia Pacific Index	171.29	0.44%	-1.08%	-5.30%	-1.45%	14,646,342
▲ HANG SENG (Hong Kong)	29,839.53	1.29%	-2.47%	-5.01%	-0.27%	3,085,928
▲ SHANGHAI SE Comp. (China)	3,184.96	0.98%	-5.51%	-7.12%	-3.70%	5,069,814
▼ NIKKEI 225 (Japón)	21,244.68	-0.65%	-6.34%	-10.19%	-6.68%	3,542,537
▼ BOVESPA (Brasil)	80,898.70	-0.78%	-3.74%	1.95%	5.89%	763,655
▼ Merval (Argentina)	30,143.44	-2.83%	-7.58%	-7.87%	0.26%	121,416

*Leyenda: Variación 1D: 1 Día; 5D: 5 Días; 1M: 1 Mes; YTD: Var.% 31/12/17 a la fecha

Renta Variable

Wall Street (Acciones del S&P 500)

Más subidor Mon.	Precio	▲ %	Bolsa
UA UN	USD	15.29	16.01
ABC UN	USD	97.77	9.30
TRIP UW	USD	39.88	5.75
KR UN	USD	28.12	3.38

Más bajaron	Mon.	Precio	▼ %	Bolsa
HSIC UW	USD	67.39	-6.64	NASDAQ GS
MAT UW	USD	16.36	-5.76	NASDAQ GS
REGN UW	USD	324.57	-5.28	NASDAQ GS
PDCO UW	USD	31.21	-5.19	NASDAQ GS

Europa (Acciones del STOXX EUROPE 600)

Más subidor Mon.	Precio	▲ %	Bolsa
PUB FP	EUR	59.48	3.77
JEJ/LN	GBP	853.2	3.75
WPP LN	GBP	1335.5	3.57
ELIS FP	EUR	20.76	2.98

Más bajaron	Mon.	Precio	▼ %	Bolsa
ISAT LN	GBP	426.1	-5.67	Londres
TNET BP	EUR	57.95	-5.46	EN Brussels
SESG FF	EUR	10.855	-5.07	EN Paris
BIRG ID	EUR	7.58	-4.83	Dublin

Panorama Mundial:

Estados Unidos:

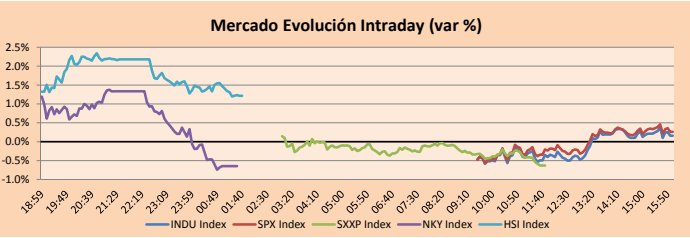
El mercado de valores estadounidense finalizó la jornada de hoy con resultados positivos entre sus principales índices. Esto marco el tercer día de recuperaciones seguidas de los índices luego de las fuertes reducciones que tuvieron en la semana pasada. Sin embargo, los tres índices más grandes de Estados Unidos se mantienen en más de 7% por debajo de los niveles record que alcanzaron en el mes de enero. En noticias macroeconómicas, existen preocupaciones de que los datos de la inflación de enero que se presentarán este miércoles provoquen otra día de ventas como la vista en la semana pasada, ya que los efectos que pueda tener una inflación más alta de la esperada sobre los planes de aumentos de la tasa de interés de la Reserva Federal. De aumentarse las tasas de interés, podría provocar más retrocesos en el precio de las acciones. Por otro lado, en noticias sobre commodities, el precio de los futuros del oro aumento durante la sesión gracias a que el dólar estadounidense retrocedió con respecto a sus mayores rivales, ya que vuelve al oro más barato para aquellos inversionistas que usen otras monedas. Asimismo, el posible incremento de la inflación podría aumentar aún más el precio del oro debido a que es visto como cobertura contra subidas de precios.

Europa:

El mercado de valores europeo cerró el día con resultados negativos entre sus principales índices. Este retroceso hacia territorios de corrección podría ser señal de que aún existe preocupaciones por parte de los inversionistas sobre aumentos de la inflación y de los rendimientos de los bonos. El índice europeo Stoxx Europe 600 (SXXP) cayó en -0.63%, siendo el sector de telecomunicaciones el que mayores pérdidas presentó; por otro lado, los sectores de mejor rendimiento fueron el de materias primas y servicios del consumidor. Por su parte, el índice alemán DAX 30 retrocedió en -0.70%, el francés CAC 40 cayó en -0.60% y el inglés FTSE 100 retrocedió en -0.13%, afectado en parte por las expectativas de alza de las tasas de interés por parte del Banco de Inglaterra. Por otro lado, el precio de los metales preciosos denominados en dólares se ha visto impulsado debido a un debilitamiento en el dólar estadounidense (DXY) ayudando de esta manera a las compañías mineras que cotizan en Europa. Entre los principales valores, las acciones de la compañía minera Anglo American PLC (AAL) subió en +1.70% y Glencore PLC (GLEN) subió en +2.48%, las acciones de la empresa fabricante de artículos de lujo Kering SA (KER) cayó en -3.95% y la compañía de servicios TUI AG (TUI) subió en +1.22% luego de que publicara pérdidas menores a las esperadas.

Asia:

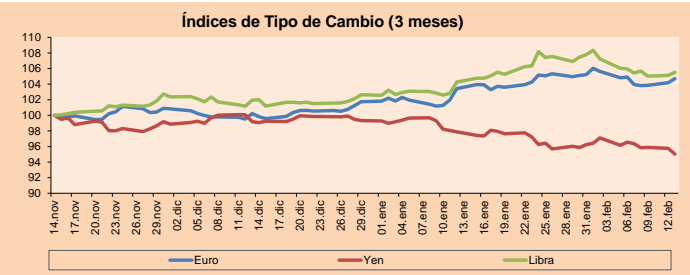
El mercado de valores asiático cerró el día con rendimientos positivos entre sus principales índices. Los índices de Hong Kong y el índice compuesto de Shanghai ganaron resultados positivos el día de hoy. Respecto a Japón, el índice "Nikkei 225" cerró con pérdidas debido a una apreciación en el yen, luego de la noticia del día de ayer sobre la renovación de Haruhiko Kuroda como gobernador del Banco de Japón, lo cual, según los analistas, podría llevar a una política más restrictiva. Ashvin Murthy, administrador del fondo de cobertura de Oportunidades Globales AVIM Singapore, dijo que "el Banco de Japón podría enfocar sus esfuerzos para estabilizar los rendimientos de los bonos a 5 años del gobierno en lugar de 10 años. Eso daría lugar a una llamada reducción sigilosa que podría permitir al banco central levantar las tasas de endeudamiento a más largo plazo sin reducir el tamaño de su programa de flexibilización cuantitativa". En China, las bolsas se preparan para el feriado por el Año Nuevo Lunar, por lo cual el enlace comercial entre Hong Kong y China estará cerrado desde el martes hasta la próxima semana. En Hong Kong, no se podrán comercializar acciones hasta el día 22 de febrero. Respecto a las empresas, Singapore Airlines Ltd. reportó las ganancias netas del tercer trimestre fiscal. Desafortunadamente, los resultados no superaron las estimaciones de los analistas. Los analistas esperaban una ganancia de \$304 millones según FactSet, mientras que, el resultado real fue de \$286.1 millones.



Fuente: Bloomberg

	Precio	1 D*	5 D*	1 M*	YTD*
▲ Euro	1.2355	0.51%	-0.18%	1.25%	2.92%
▼ Yen	107.8300	-0.76%	-1.58%	-2.91%	-4.31%
▲ Libra Esterlina	1.3891	0.38%	-0.42%	1.19%	2.80%
▲ Yuan	6.3410	0.21%	0.80%	-1.98%	-2.55%
▲ Dólar de Hong Kong	7.8232	0.05%	0.06%	0.01%	0.12%
- Real Brasileño	3.3011	0.00%	2.05%	2.99%	-0.34%
- Peso Argentino	19.9969	0.00%	2.15%	7.02%	7.38%

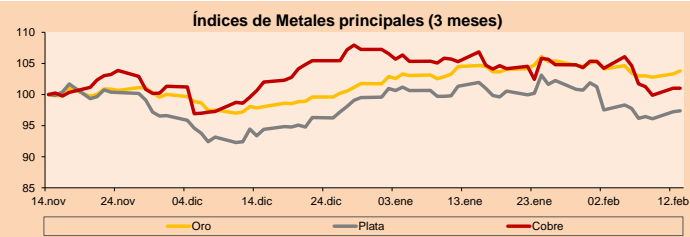
*Leyenda: Variación 1D: 1 Día; 5D: 5 Días; 1M: 1 Mes; YTD: Var.% 31/12/17 a la fecha



Base: 14/11/17=100
Fuente: Bloomberg

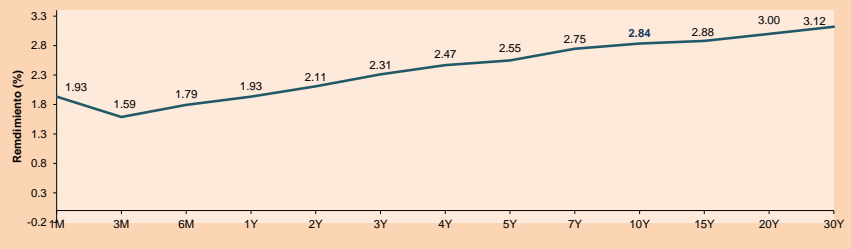
	Precio	1 D*	5 D*	1 M*	YTD*
▲ Oro (US\$ Oz. T) (LME)	1,329.23	0.49%	0.39%	-0.65%	2.01%
▲ Plata (US\$ Oz. T) (LME)	16.58	0.21%	-0.35%	-3.85%	-2.10%
- Cobre (US\$ TM) (LME)	6,788.00	0.00%	-3.47%	-4.05%	-5.81%
- Zinc (US\$ TM) (LME)	3,408.50	0.00%	-2.83%	-0.79%	2.13%
▼ Petróleo WTI (US\$ Barril) (NYM)	59.19	-0.17%	-6.63%	-7.85%	-2.07%
- Estanto (US\$ TM) (LME)	21,190.00	0.00%	-3.04%	4.37%	5.44%
- Plomo (US\$ TM) (LME)	2,515.75	0.00%	-4.10%	-1.10%	1.25%
- Molibdeno (US\$ TM) (LME)	15,631.00	0.00%	0.01%	-0.04%	-0.04%
▼ Azúcar #11 (US\$ Libra) (NYB-ICE)	13.44	-1.25%	-2.96%	-6.15%	-10.52%
▲ Cacao (US\$ TM) (NYB-ICE)	2,036.00	1.44%	-1.40%	5.60%	7.55%
▲ Café Arábica (US\$ TM) (NYB-ICE)	125.05	1.26%	0.00%	0.28%	-2.72%

*Leyenda: Variación 1D: 1 Día; 5D: 5 Días; 1M: 1 Mes; YTD: Var.% 31/12/17 a la fecha



Base: 14/11/17=100
Fuente: Bloomberg

Curva de Rendimiento Bonos Tesoro EEUU (%)



Fuente: Bloomberg

Coordinador Laboratorio de Mercado de Capitales: Economista Bruno Bellido
Apoyo: Lith Fernandez, Kaori Olulo, Jairo Trujillo, Mario Villar
email: pulsobursatil@ulima.edu.pe
facebook: www.facebook.com/pulsobursatil.ul
Teléfonos: 4376767 Anexos: 35340 - 35310

PULSO BURSÁTIL

LIMA

Acciones

	Valor	Moneda	Precio	1D*	5D*	30D*	YTD*	Frecuencia	Volumen (US\$)	Beta	Dividend Yield (%)	Price Earning	Capitalización Bursátil (M US\$)	Sector Económico*	Participación Índice
▼	ALICORC1 PE**	S/.	10.99	-0.09%	-1.43%	-2.74%	3.68%	100.00%	75,923	0.91	1.27	23.05	2,863.51	Industrial	3.53%
▼	ATACOCB1 PE**	S/.	0.63	-1.56%	-5.97%	-13.70%	-7.35%	100.00%	54,902	1.79	0.00	-	208.81	Mineras	1.02%
-	BACKUSI1 PE**	S/.	19.00	0.00%	2.15%	2.43%	3.20%	70.00%	168	0.42	0.00	5.52	8,930.86	Industriales	0.82%
▲	BAP PE**	US\$	216.37	0.64%	-2.54%	-2.89%	4.02%	100.00%	287,831	1.04	3.97	-	17,194.23	Diversas	5.82%
▼	BVN PE**	US\$	15.07	-0.20%	1.21%	3.08%	6.73%	100.00%	54,156	1.25	0.55	-	4,147.72	Mineras	5.88%
-	CASAGRC1 PE**	S/.	5.56	0.00%	-7.33%	-7.79%	-10.18%	100.00%	10,187	0.73	7.26	14.85	143.02	Agrario	1.31%
▼	CONTINC1 PE**	S/.	4.32	-0.46%	-0.69%	-1.59%	4.10%	85.00%	108,233	0.81	3.43	15.88	6,441.83	Bancos y Financieras	2.85%
▲	CORAREI1 PE**	S/.	0.72	2.86%	0.00%	-2.70%	0.00%	100.00%	63,276	1.50	5.19	9.49	303.04	Industriales	1.72%
-	CPACASC1 PE**	S/.	8.00	0.00%	0.00%	-3.03%	-1.84%	100.00%	598,986	0.63	4.38	30.25	1,044.04	Industriales	2.38%
▲	CVERDEC1 PE**	US\$	28.70	0.70%	-0.52%	-7.24%	-3.37%	100.00%	87,931	1.29	0.00	40.64	10,046.61	Mineras	5.25%
▲	ENGEPEC1 PE**	S/.	1.90	1.05%	2.70%	1.60%	-4.04%	80.00%	48,037	0.95	3.36	18.21	1,678.61	Servicios Públicos	1.44%
▲	ENDISPC1**	S/.	5.76	1.05%	1.05%	2.86%	2.13%	95.00%	72,144	0.99	3.30	12.46	1,123.20	Servicios Públicos	0.98%
▼	FERREYC1 PE**	S/.	2.55	-0.39%	0.00%	-1.16%	0.00%	100.00%	392,650	1.14	5.04	9.14	789.85	Diversas	4.90%
-	GRAMONC1 PE**	S/.	1.88	0.00%	-1.05%	-5.53%	0.53%	100.00%	385,180	1.46	0.00	11.38	378.94	Diversas	4.05%
▼	IFS PE**	US\$	38.40	-1.54%	-5.88%	-4.48%	-0.26%	100.00%	738,240	0.59	3.39	13.80	4,343.46	Diversas	7.22%
▼	INRETC1 PE**	US\$	21.24	-0.05%	0.14%	1.87%	1.14%	100.00%	363,374	1.00	0.92	26.05	2,183.63	Diversas	5.28%
▲	LUSURC1 PE**	S/.	11.91	0.42%	-0.83%	-1.16%	-1.16%	100.00%	13,462	0.47	5.21	13.95	1,771.03	Servicios Públicos	1.81%
▲	MILPOC1 PE**	S/.	5.10	1.80%	-1.92%	0.59%	10.87%	95.00%	26,952	1.25	16.80	11.33	2,062.19	Mineras	1.56%
-	MINSUR1 PE**	S/.	1.70	0.00%	-4.49%	-15.00%	-5.56%	85.00%	14,087	1.66	4.05	11.69	1,496.66	Mineras	3.09%
▼	PML PE**	US\$	0.27	-2.14%	-5.52%	-15.95%	-14.38%	90.00%	4,950	1.39	0.00	-	71.40	Mineras	2.12%
▲	RELAPAC1 PE**	S/.	0.34	0.90%	-1.47%	-6.94%	8.06%	100.00%	213,015	1.50	0.00	5.06	361.62	Industriales	2.12%
▲	SCCO PE**	US\$	48.22	3.08%	0.31%	-3.35%	1.39%	90.00%	40,780	1.68	25.25	37,274.06	Mineras	2.14%	
▼	SIDERC1 PE**	S/.	0.46	-2.55%	-6.34%	-4.78%	-4.58%	80.00%	20,497	1.72	0.00	4.17	171.74	Industriales	1.43%
▲	TV PE**	US\$	1.19	2.59%	-4.03%	-7.03%	-0.83%	100.00%	137,429	1.58	0.00	-	982.61	Mineras	2.93%
-	UNACEMC1 PE**	S/.	3.02	0.00%	2.37%	0.67%	0.67%	100.00%	135,990	0.73	1.72	32.42	1,518.44	Industriales	3.00%
▼	VOLCABC1 PE**	S/.	1.19	-2.46%	-6.30%	-15.60%	-9.85%	100.00%	1,363,934	1.76	1.15	15.15	2,982.78	Mineras	5.90%

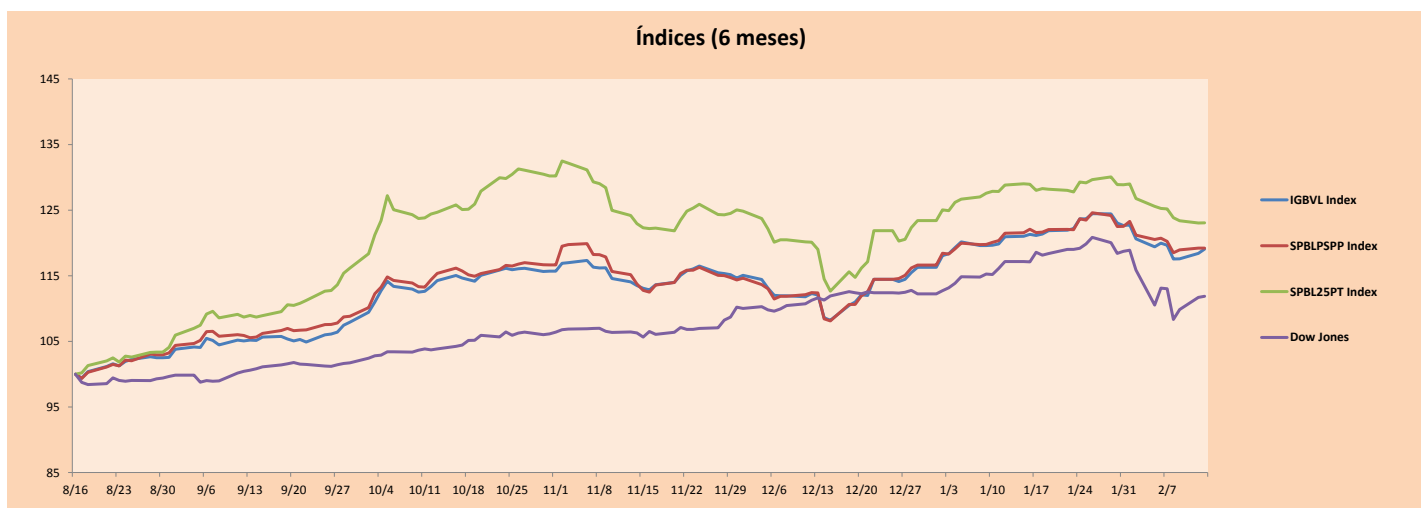
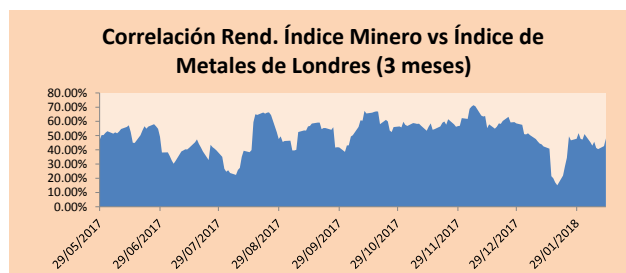
Cantidad de Acciones: 26
 Fuente: Bloomberg, Economática
 * Bloomberg Industry Classification System
 ** Se utiliza el PER de la bolsa y moneda de origen del instrumento
 *Leyenda: Variación 1D: 1 Día; 5D: 5 Días, 1M: 1 Mes; YTD: Var.% 31/12/17 a la fecha

Subieron 9
 Bajaron 10
 Mantuvieron 7

Índices Sectoriales

	Cierre	1D*	5D*	30D*	YTD*	Beta	
▲	Índice Minero	364.59	1.31%	0.33%	-1.87%	2.56%	1.17
▼	Índice de Consumo	932.30	-0.01%	-0.18%	-0.02%	3.40%	0.56
▲	Índice Industrial	237.30	0.06%	0.41%	-1.39%	0.57%	1.04
▲	Índice Bancos y Financieras	1,119.43	0.63%	-1.76%	-1.22%	4.70%	1.10
▲	Índice de Construcción	266.21	0.18%	0.64%	-1.39%	0.41%	0.94
▲	Índice Servicios	403.98	0.81%	-1.16%	-0.02%	-3.02%	0.56
▼	Índice Juniors	37.62	-1.49%	-6.09%	-15.21%	-14.17%	1.40
▲	Índice Eléctricas	394.39	0.82%	-1.16%	-0.03%	-3.02%	0.56

*Leyenda: Variación 1D: 1 Día; 5D: 5 Días, 1M: 1 Mes; YTD: Var.% 31/12/17 a la fecha



Base: 16/08/17=100
 Fuente: Bloomberg

Coordinador Laboratorio de Mercado de Capitales: Economista Bruno Bellido
 Apoyo: Lith Fernandez, Kaori Olulo, Jairo Trujillo, Mario Villar
 email: pulsobursatil@ulima.edu.pe
 facebook: www.facebook.com/pulsobursatil.ul
 Teléfonos: 4376767 Anexos: 35340 - 35310.

PULSO BURSÁTIL

RATING SOBERANO

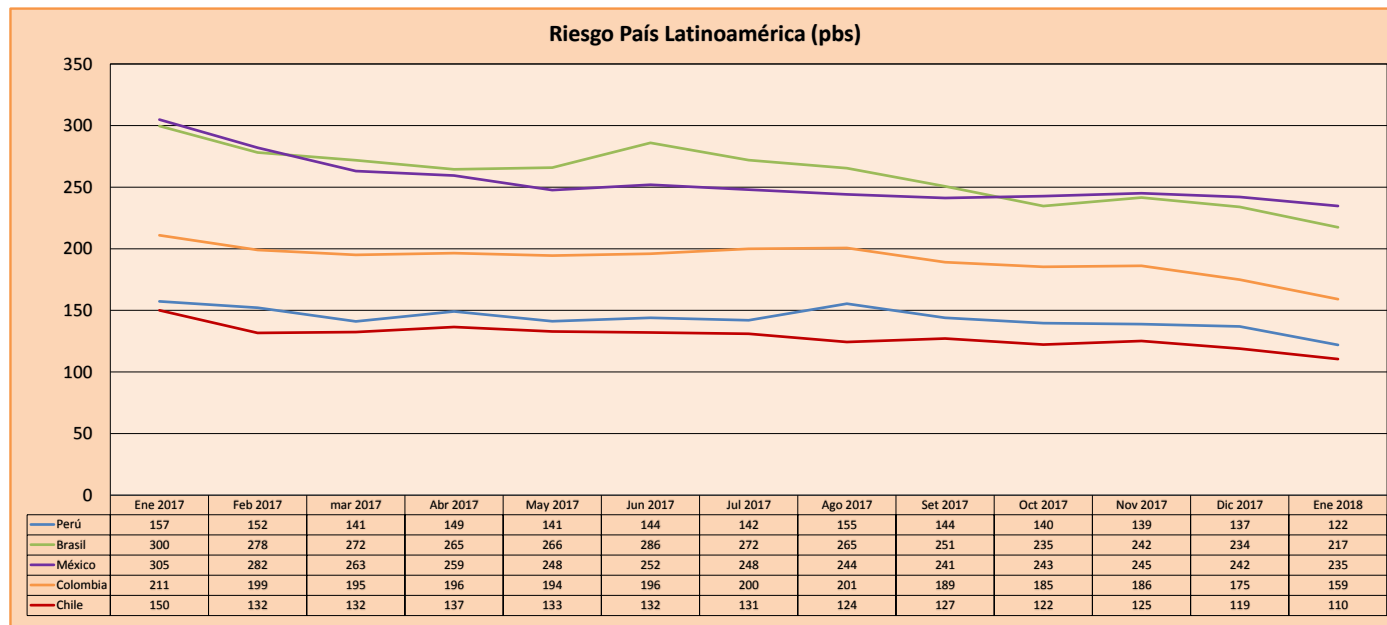
CLASIFICACIONES DE RIESGO

Moody's	S&P	Fitch	
Aaa	AAA	AAA	Prime
Aa1	AA+	AA+	Alto Grado
Aa2	AA	AA	
Aa3	AA-	AA-	
A1	A+	A+	Grado Alto Medio
A2	A	A	
A3	A-	A-	
Baa1	BBB+	BBB+	Grado Bajo Medio
Baa2	BBB	BBB	
Baa3	BBB-	BBB-	
Ba1	BB+	BB+	Sin Grado de Inversión Especulativo
Ba2	BB	BB	
Ba3	BB-	BB-	
B1	B+	B+	Altamente Especulativo
B2	B	B	
B3	B-	B-	
Caa1	CCC+		
Caa2	CCC		Riesgo Sustancial Extremadamente Especulativo
Caa3	CCC-	CCC	
Ca	CC		
	C		Poca esperanzas de Pago
C	D	DDD	
		DD	Impago
		D	

Fuente: Bloomberg

Rating Crédito Latinoamérica			
Clasificadora de riesgo			
País	Moody's	Fitch	S&P
Perú	A3	BBB+	BBB+
México	A3	BBB+	BBB+
Venezuela	Caa3	C	SD
Brazil	Ba2	BB	BB-
Colombia	Baa2	BBB	BBB-
Chile	Aa3	A	A+
Argentina	B2	B	B+
Panamá	Baa2	BBB	BBB

Fuente: Bloomberg



Fuente: Bloomberg

Coordinador Laboratorio de Mercado de Capitales: Economista Bruno Bellido
 Apoyo: Lith Fernandez, Kaori Olulo, Jairo Trujillo, Mario Villar
 email: pulsobursatil@ulima.edu.pe
 facebook: www.facebook.com/pulsobursatil.ul
 Teléfonos: 4376767 Anexos: 35340 - 35310.