



PULSO BURSÁTIL

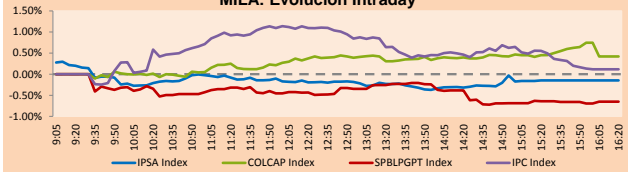
Lima, 16 de febrero de 2018

MILA

Principales índices	Cierre	1 D	5 D	1 M	YTD	Cap. Burs. (US\$ bill)
▼ IPSA (Chile)	5,621.67	-0.15%	1.31%	-2.16%	1.03%	221.55
▼ IGPA (Chile)	28,293.23	-0.09%	1.01%	-2.14%	1.12%	272.36
▲ IGBC (Colombia)	11,726.42	0.60%	1.65%	-0.26%	2.44%	112.07
▲ COLCAP (Colombia)	1,520.71	0.64%	1.54%	-0.98%	0.69%	113.47
▼ S&P/BVL (Perú)*	20,759.16	-0.69%	2.74%	-0.42%	3.89%	110.44
▼ S&P/BVL SEL (Perú)	385.76	-0.17%	2.77%	0.12%	4.82%	88.89
▼ S&P/BVL LIMA 25	31,048.06	-0.46%	0.81%	-3.55%	0.78%	102.37
▼ IPC (México)	48,882.78	0.16%	2.27%	-1.23%	-0.95%	315.20
▲ S&P MILA 40	768.65	1.12%	4.18%	0.08%	5.43%	328.56

* Cap. Bursátil del cierre anterior. Leyenda: Variación 1D: 1 Día; 5D: 5 Días; 1M: 1 Mes; YTD: Var.% 31/12/17 a la fecha

MILA: Evolución Intraday

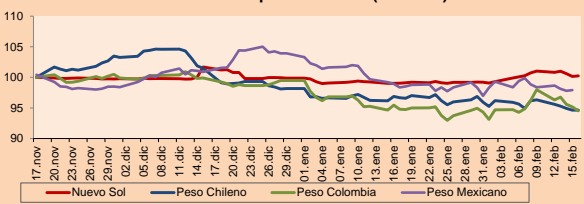


Fuente: Bloomberg

Monedas	Precio	1D*	5D*	30 D*	YTD*
▲ Nuevo Sol (PEN)	3,2498	0.10%	-0.78%	1.21%	0.37%
▲ Peso Chileno (CLP)	593.350	0.02%	-1.72%	-2.07%	-3.59%
▲ Peso Colombiano (COP)	2,837.61	-0.66%	-3.51%	-0.26%	-4.96%
▼ Peso Mexicano (MXN)	18.518	0.09%	-0.98%	-1.06%	-5.80%

*Leyenda: Variación 1D: 1 Día; 5D: 5 Días; 1M: 1 Mes; YTD: Var.% 31/12/17 a la fecha

MILA: Índices de Tipo de Cambio (3 meses)

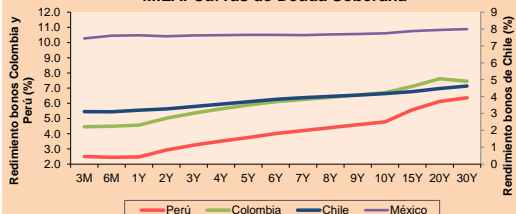


Base: 17/11/17=100
Fuente: Bloomberg

Renta Fija

Instrumento	Moneda	Precio	Bid Yield (%)	Ask Yield (%)	Duración
PERU 7.125 03/30/19	USD	105.3	2.40	2.11	1.04
PERU 7.35 07/21/25	USD	125.62	3.44	3.38	5.94
PERU 4.125 08/25/27	USD	104.618	3.57	3.53	7.76
PERU 8.75 11/21/33	USD	152.758	4.18	4.13	9.86
PERU 6.55 03/14/37	USD	130.625	4.22	4.18	11.34
PERU 5.625 11/18/2050	USD	120.548	4.44	4.42	18.33
CHILE 2.25 10/30/22	USD	96.747	3.04	2.96	4.40
CHILE 3.875 08/05/20	USD	102.96	2.67	2.57	2.34
COLOM 7.375 03/18/19	USD	105.165	2.54	2.41	1.01
COLOM 11.75 02/25/20	USD	117.493	2.83	2.67	1.75
COLOM 11.85 03/09/28	USD	164.88	3.99	3.93	6.69
COLOM 10.375 01/28/33	USD	158.628	4.87	4.78	9.09
COLOM 7.375 09/18/37	USD	128.408	5.09	5.05	11.18
COLOM 6.125 01/18/41	USD	115.027	5.03	4.99	12.94
MEX 4 10/02/23	USD	102.355	3.57	3.50	4.96
MEX5.55 01/45	USD	108.417	5	4.957	14.4

MILA: Curvas de Deuda Soberana



Fuente: Bloomberg

Renta Variable

Más subieron	Bolsa	Mon.	Precio	▲%	Más bajaron	Bolsa	Mon.	Precio	▼%
SOFRUCO	Santia.	CLP	2120.00	18.63	MINSUR1	Lima	PEN	1.75	-3.85
AAPL	Colomb	COP	487000.00	8.10	GRANADILLA	Santia.	CLP	29000.00	-3.33
PAZ	Santia.	CLP	1120.00	7.90	BVN	Lima	USD	15.60	-2.80
SNJUANC1	Lima	PEN	29.50	7.27	VOLCABC1	Lima	PEN	1.20	-2.44
MULTIFOODS	Santia.	CLP	279.90	6.83	RIPLEY	Santia.	CLP	631.00	-2.38

Por Monto Negociado

Bolsa	Monto (US\$)	
CENCOSUD	Santia.	4,451,202
VAPORES	Santia.	3,854,956
ENERSIS	Santia.	3,398,337
FALABELLA	Santia.	3,032,012
CHILE	Santia.	2,324,701

Por Volumen

Bolsa	Volumen	
BSANTANDER	Santia.	59,421,139
VAPORES	Santia.	46,113,238
ECOPETROL	Colomb.	16,524,347
NORTEGRAN	Santia.	15,696,136
ORO BLANCO	Santia.	13,958,889

MILA

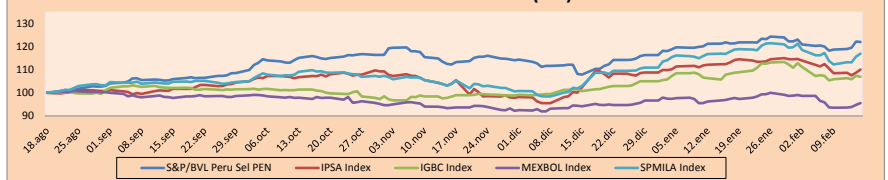
Perú: El Índice General de la BVL de Perú terminó la sesión de hoy con un resultado negativo de -0.65%. El índice mantiene una tendencia positiva acumulada anual de +3.93% en moneda local, mientras que el rendimiento ajustado a moneda extranjera es +3.55%. Luego, el S&P/BVL Perú SEL obtuvo un rendimiento negativo de -0.45%, mientras que el S&P/BVL LIMA 25 decreció -0.33%. El PEN spot llegó a S/3.2498.

Chile: El índice IPSA terminó la jornada con un rendimiento negativo de -0.15%. Los sectores del índice con los resultados más negativos fueron Materiales (-1.68%) y Tecnología de la información (-0.98%). Por otro lado, los valores con los resultados más bajistas fueron Ripley Corporación SA (-2.38%) y Empresas La Polar SA (-1.94%).

Colombia: El índice COLCAP cerró la sesión con resultados positivos de +0.42%. Los sectores con rendimientos al alza fueron Servicios de telecomunicaciones (+2.04%) y Materiales (+1.06%). Además, las acciones con rendimientos más altos fueron Empresa de Telecomunicaciones de Bogotá SA (+2.04%) y Grupo de Inversiones Sudamericana SA (+1.80%).

México: El índice IPC de México cerró la jornada de hoy con un rendimiento positivo de +0.15%. Los sectores del índice que generaron los resultados más positivos fueron Productos de primera necesidad (+1.11%) y Productos de consumo no básico (+0.84%). Finalmente, las acciones con los rendimientos más altos fueron Grupo Elektra SAB (+3.02%) y Fomento Económico Mexicano SAB de CV (+2.44%).

MILA: Índices bursátiles (6m)

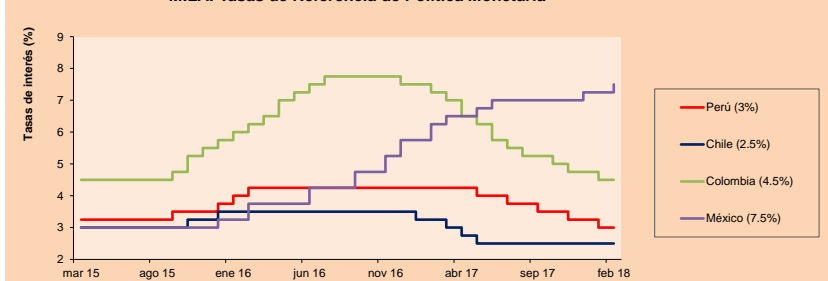


Base: 21/08/17=100
Fuente: Bloomberg

ETFs

	Mon.	Cierre	1D	5D	30 D	YTD	Bolsa
▼ iShares MSCI All Peru Capped	USD	41.97	-0.94%	4.33%	-2.53%	2.42%	NYSE Arca
▼ iShares MSCI Chile Capped	USD	54.58	-0.71%	3.51%	-0.76%	4.64%	BATS
- Global X MSCI Colombia	USD	15.25	0.00%	3.81%	0.96%	5.63%	NYSE Arca
▼ iShares MSCI Mexico Capped	USD	52.1	-0.13%	3.50%	-0.27%	5.70%	NYSE Arca
▼ iShares MSCI Emerging Markets	USD	49.54	-0.32%	6.72%	-0.88%	5.14%	NYSE Arca
▼ Vanguard FTSE Emerging Markets	USD	48.3	-0.37%	5.83%	-1.25%	5.21%	NYSE Arca
▼ iShares Core MSCI Emerging Markets	USD	59.65	-0.37%	6.21%	-0.98%	4.83%	NYSE Arca
▼ iShares JP Morgan Emerging Markets Bonds	USD	62.4	-0.10%	3.53%	-1.98%	2.70%	BATS
▼ Morgan Stanley Emerging Markets Domestic	USD	8.085	-0.19%	2.47%	0.43%	5.00%	New York

MILA: Tasas de Referencia de Política Monetaria



Fuente: Bloomberg

Coordinador Laboratorio de Mercado de Capitales: Economista Bruno Bellido

Apoyo: Lith Fernandez, Kaori Olulo, Jairo Trujillo, Mario Villar

email: pulsobursatil@ulima.edu.pe

facebook: www.facebook.com/pulsobursatil.ul

Teléfonos: 4376767 Anexos: 35340 - 35310.

PULSO BURSÁTIL

MUNDO

Principales índices	Cierre	1 D*	5 D*	1 M*	YTD*	Cap. Burs. (US\$ Mill.)
▲ Dow Jones (EEUU)	25,219.38	0.08%	4.25%	-2.22%	2.02%	6,829,926
▲ Standard & Poor's 500 (EEUU)	2,732.22	0.31%	4.58%	-1.33%	2.47%	24,199,266
▼ NASDAQ Composite (EEUU)	7,239.47	-0.23%	5.31%	0.22%	4.87%	11,404,566
▲ Stoxx EUROPE 600 (Europa)	380.62	1.09%	3.26%	-4.45%	-2.20%	8,189,886
▲ DAX (Alemania)	12,451.96	0.86%	2.85%	-6.00%	-3.60%	935,380
▲ FTSE 100 (Reino Unido)	7,294.70	0.83%	2.85%	-5.95%	-5.11%	1,437,265
▲ CAC 40 (Francia)	5,281.58	1.13%	3.98%	-4.21%	-0.58%	1,198,278
▲ IBEX 35 (España)	9,832.10	1.21%	2.00%	-6.54%	-2.11%	502,919
▲ MSCI AC Asia Pacific Index	175.95	1.30%	3.17%	-3.77%	1.23%	15,049,432
▲ HANG SENG (Hong Kong)	31,115.43	1.97%	2.18%	-2.47%	4.00%	3,222,767
▲ SHANGHAI SE Comp. (China)	3,199.16	0.45%	-3.33%	-6.20%	-3.27%	5,100,544
▲ NIKKEI 225 (Japón)	21,720.25	1.19%	-0.78%	-8.77%	-4.59%	3,644,357
▲ BOVESPA (Brasil)	84,524.58	0.28%	2.12%	5.88%	10.63%	811,883
▲ Merval (Argentina)	32,677.25	2.04%	-2.52%	-8.69%	8.69%	129,162

*Leyenda: Variación 1D: 1 Día; 5D: 5 Días; 1M: 1 Mes; YTD: Var.% 31/12/17 a la fecha

Renta Variable

Wall Street (Acciones del S&P 500)									
Más subieron Mon.	Precio	▲ %	Bolsa	Más bajaron	Mon.	Precio	▼ %	Bolsa	
NRG UN	USD	25.22	-0.16	New York	PX UN	USD	153.61	-1.41	New York
JNPR UN	USD	26.35	-2.08	New York	TXT UN	USD	60.33	1.09	New York
VNO UN	USD	67.66	0.76	New York	VIAB UW	USD	33.5	-1.27	NASDAQ GS
ABBV UN	USD	118.6	3.22	New York	CAT UN	USD	156.29	-2.31	New York

Europa (Acciones del STOXX EUROPE 600)									
Más subieron Mon.	Precio	▲ %	Bolsa	Más bajaron	Mon.	Precio	▼ %	Bolsa	
EO FP	EUR	68.88	-2.49	EN Paris	AMEAS FH	EUR	25.75	0.23	Helsinki
SGSN SE	#/A Rn Requesting D Requesting I/A Requesting Data				AGK LN	Gbp	759	-3.61	Londres
COLO DC	DKK	522.8	1.99	Copenhagen	ENG SQ	EUR	20.63	0.63	Soc. Bol SIBSE
SEV FP	EUR	10.935	0.88	EN Paris	RRTL GY	EUR	70.05	0.79	Xetra

Panorama Mundial:

Estados Unidos:

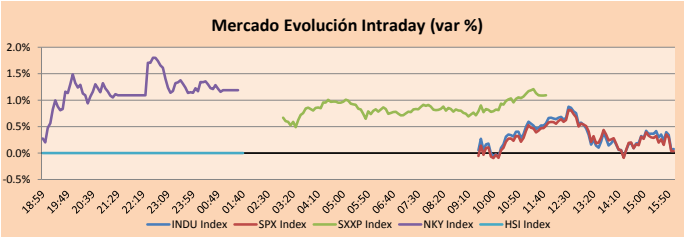
El mercado de valores estadounidense finalizó la jornada con resultados positivos. El S&P 500 había subido más de 0.5%, sin embargo, perdió gran parte de esa ganancia después que el abogado especial de los Estados Unidos, Robert Mueller, dijo que el Jurado Federal acusó a 13 ciudadanos rusos y tres entidades rusas de interferir con las elecciones y los procesos políticos de los Estados Unidos. Por otro lado, una corrección en el mercado provocada por preocupaciones inflacionarias a principios de febrero generó temores que un mercado alcista de nuevo año había terminado, pero los datos sobre los precios al consumidor y las ventas minoristas esta semana dejaron a los inversores menos preocupados. En mayor detalle, las señales de que la economía está creciendo, pero no corren ningún peligro de sobrecalentamiento, ayudaron a las acciones a avanzar esta semana y aliviar la picadura de las pérdidas de la semana pasada. Sin embargo, una lectura de los precios de importación de enero mostró un aumento mensual del 1%, otra señal de que las presiones inflacionarias alguna vez moderadas se están acumulando. Los datos de la semana anterior mostraron un aumento en la inflación de los precios al consumidor, que es visto como un barómetro de los planes de tasas de interés de la Reserva Federal.

Europa:

El mercado de valores europeo finalizó la jornada de hoy con resultados positivos entre sus principales índices, mostrando la mayor ganancia semanal (+3.3%) desde diciembre del 2016. El índice europeo Stoxx 600 (SXXP) subió +1.09%, cabe destacar que todos los sectores mostraron rendimientos positivos en el día, destacando el sector telecomunicaciones y atención médica. En el caso del índice alemán DAX 30 subió en +0.86%, el francés CAC 40, +1.13% y el británico FTSE 100, en +0.83%. Las acciones del Reino Unido cerraron este viernes con su mejor rendimiento en 14 meses, a pesar de que el gobierno del Reino Unido informara una desaceleración mayor a la esperada de las ventas minoristas del mes pasado. Con respecto al Euro, pasó de \$1.2507 a \$1.2434 la noche del jueves en Nueva York; mientras que la libra esterlina se depreció frente al dólar pasando de comprar \$1.4100 a \$1.40605 la noche del jueves en Nueva York. En el mercado de renta fija, el rendimiento del bono alemán a 10 años TMBMKDE10Y retrocedió en -7.28%. Entre los principales valores, Royal Vopak NV, tuvo una ganancia de +13.73%, luego de que mostrará un aumento de su ganancia neto ajustada del cuarto trimestre, la compañía de música francesa Vivendi SA BAJÓ -6.04% a pesar de reportar mayores ganancias del cuarto trimestre, por su parte Electricite de France SA subió en +4.64%, luego de presentar mayores ganancias.

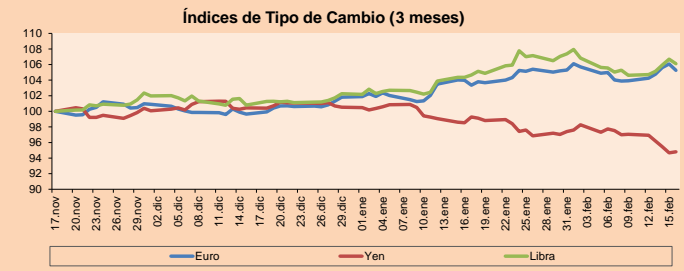
Asia:

El mercado de valores asiático cerró con resultados positivos entre sus principales índices, a excepción de los índices chinos que están en vacaciones por el Año Nuevo Lunar. Las acciones japonesas ganaron hoy día a pesar de una apreciación del yen frente al dólar. Las acciones tecnológicas estuvieron entre las más ganadoras, empresas como Kyocera y Sony ganaron más de 1%. Asimismo, los fabricantes de automóviles también ganaron hoy, entre las empresas más ganadoras están Honda Motors y Toyota Motors ganaron cerca del +1% cada una. Por otro lado, la fortaleza de hoy del yen frente al dólar provocó una respuesta del ministro de Finanzas japonés, Tarō Aso. "La estabilidad de las tasas de cambio es importante, y no hay cambio en la postura del gobierno de que tomará las medidas apropiadas en el momento apropiado, si es necesario" dijo. Un yen fuerte es preocupante porque podría descarrilar la expansión económica impulsada por las exportaciones de Japón, que actualmente se encuentra todavía en su tramo de crecimiento más largo en 28 años. Sin embargo, el crecimiento se desaceleró en 0.5% en el cuarto trimestre de 2017, por debajo del 2.2% del tercer trimestre, una caída potencialmente preocupante. "Mientras tanto, los flujos mundiales de capital están apuntalando al yen frente a sus rivales que representa un contrapeso a la posición de largo plazo de la política monetaria laxa del banco central", dijo el principal estratega cambiario de RBC, Adam Cole.



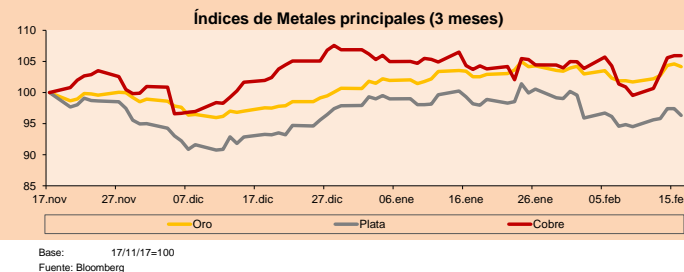
Monedas	Precio	1 D*	5 D*	1 M*	YTD*
▼ Euro	1.2410	-0.77%	1.29%	1.84%	3.37%
▲ Yen	106.2800	0.14%	-2.32%	-4.50%	-5.69%
▼ Libra Esterlina	1.4023	-0.54%	1.42%	1.39%	3.77%
- Yuan	6.3415	0.00%	0.61%	-1.44%	-2.54%
▲ Dólar de Hong Kong	7.8222	0.02%	0.05%	0.05%	0.10%
▼ Real Brasileño	3.2311	-0.02%	-2.12%	0.27%	-2.46%
▲ Peso Argentino	19.7687	0.54%	-1.14%	4.84%	6.15%

*Leyenda: Variación 1D: 1 Día; 5D: 5 Días; 1M: 1 Mes; YTD: Var.% 31/12/17 a la fecha

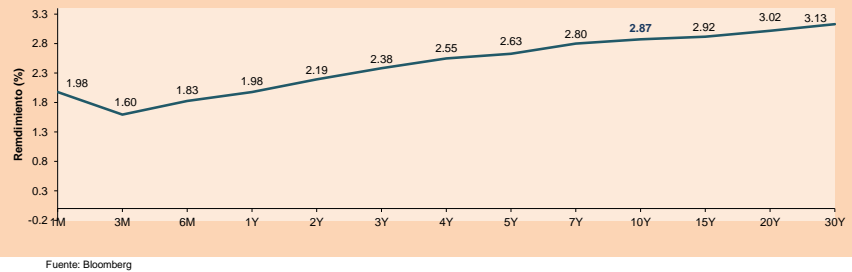


Commodities	Precio	1 D*	5 D*	1 M*	YTD*
▼ Oro (US\$ Oz. T) (LME)	1,347.68	-0.44%	2.40%	1.55%	3.43%
▼ Plata (US\$ Oz. T) (LME)	16.68	-1.11%	1.93%	-1.89%	-1.56%
- Cobre (US\$ TM) (LME)	7,143.00	0.00%	6.43%	2.13%	-0.89%
- Zinc (US\$ TM) (LME)	3,594.50	0.00%	5.35%	5.47%	7.70%
▲ Petróleo WTI (US\$ Barril) (NYM)	61.68	0.55%	4.19%	-3.50%	2.05%
- Estando (US\$ TM) (LME)	21,692.00	0.00%	2.68%	5.66%	7.94%
- Plomo (US\$ TM) (LME)	2,629.75	0.00%	3.70%	3.49%	5.84%
- Molibdeno (US\$ TM) (LME)	15,632.00	0.00%	-0.01%	-0.03%	-0.04%
▼ Azúcar #11 (US\$ Libra) (NYB-ICE)	13.28	-1.70%	-1.99%	-2.21%	-11.58%
- Cacao (US\$ TM) (NYB-ICE)	2,134.00	0.00%	3.59%	6.65%	12.73%
▼ Café Arábica (US\$ TM) (NYB-ICE)	120.45	-2.98%	-2.71%	-4.06%	-6.30%

*Leyenda: Variación 1D: 1 Día; 5D: 5 Días; 1M: 1 Mes; YTD: Var.% 31/12/17 a la fecha



Curva de Rendimiento Bonos Tesoro EEUU (%)



Coordinador Laboratorio de Mercado de Capitales: Economista Bruno Bellido
Apoyo: Lith Fernandez, Kaori Olulo, Jairo Trujillo, Mario Villar
email: pulsobursatil@ulima.edu.pe
facebook: www.facebook.com/pulsobursatil.ul
Teléfonos: 4376767 Anexos: 35340 - 35310

PULSO BURSÁTIL

LIMA

Acciones

	Valor	Moneda	Precio	1D*	5D*	30D*	YTD*	Frecuencia	Volumen (US\$)	Beta	Dividend Yield (%)	Price Earning	Capitalización Bursátil (M US\$)	Sector Económico*	Participación Índice
-	ALICORC1 PE**	S/.	11.00	0.00%	-1.17%	-5.25%	3.77%	100.00%	599,447	0.90	1.27	23.07	2,888.06	Industrial	3.53%
▲	ATACOCB1 PE**	S/.	0.66	1.54%	1.54%	-4.35%	-2.94%	100.00%	128,803	1.79	0.00	-	214.32	Mineras	1.02%
-	BACKUSI1 PE**	S/.	19.00	0.00%	0.00%	3.26%	3.20%	75.00%	2,543	0.42	5.48	5.52	8,999.29	Industriales	0.82%
▼	BAP PE**	US\$	218.95	-1.82%	3.77%	-3.01%	5.26%	100.00%	676,625	1.04	3.92	-	17,399.25	Diversas	5.82%
▼	BVN PE**	US\$	15.60	-2.80%	8.71%	6.27%	10.48%	100.00%	1,296,661	1.28	0.53	-	4,293.42	Mineras	5.88%
-	CASAGRC1 PE**	S/.	5.50	0.00%	-1.08%	-6.78%	-11.15%	100.00%	11,835	0.71	7.34	14.69	142.56	Agrario	1.31%
-	CONTINC1 PE**	S/.	4.31	0.00%	0.47%	-1.60%	3.86%	90.00%	17,515	0.80	3.43	15.84	6,476.17	Bancos y Financieras	2.85%
▼	CORAREI1 PE**	S/.	0.74	-1.33%	2.78%	1.37%	2.78%	100.00%	15,811	1.45	5.05	9.89	306.60	Industriales	1.72%
▼	CPACASC1 PE**	S/.	7.99	-0.12%	-0.12%	-4.88%	-1.96%	100.00%	48,477	0.62	4.38	37.70	1,050.74	Industriales	2.38%
▲	CVERDEC1 PE**	US\$	30.00	2.04%	4.35%	-2.28%	1.01%	100.00%	644,967	1.25	0.00	42.49	10,501.68	Mineras	5.25%
-	ENGEPEC1 PE**	S/.	1.96	0.00%	4.26%	5.95%	-1.01%	85.00%	3,503	0.95	3.26	18.78	1,744.89	Servicios Públicos	1.44%
-	ENDISPC1**	S/.	5.80	0.00%	1.75%	6.23%	2.84%	90.00%	82,052	0.99	0.00	12.52	1,139.66	Servicios Públicos	0.98%
-	FERREYC1 PE**	S/.	2.60	0.00%	1.56%	0.39%	1.96%	100.00%	35,910	1.13	4.94	9.32	811.51	Diversas	4.90%
▼	GRAMONC1 PE**	S/.	1.83	-0.54%	-3.68%	-8.04%	-2.14%	100.00%	11,991	1.41	0.00	11.07	371.68	Diversas	4.05%
-	IFS PE**	US\$	39.50	0.00%	-0.73%	-1.25%	2.60%	100.00%	257,185	0.63	3.29	14.09	4,467.88	Diversas	7.22%
-	INRETC1 PE**	US\$	21.00	0.00%	-1.87%	2.94%	0.00%	100.00%	36,900	1.00	0.93	25.57	2,158.95	Diversas	5.28%
▲	LUSURC1 PE**	S/.	12.04	0.17%	1.60%	0.33%	-0.08%	100.00%	4,631	0.46	5.15	14.10	1,804.08	Servicios Públicos	1.81%
▲	MILPOC1 PE**	S/.	5.44	6.04%	8.58%	6.04%	18.26%	100.00%	193,566	1.25	15.75	12.08	2,215.36	Mineras	1.56%
▼	MINSURI1 PE**	S/.	1.75	-3.85%	2.94%	-8.38%	-2.78%	90.00%	56,156	1.66	3.94	12.12	1,552.48	Mineras	3.09%
-	PML PE**	US\$	0.30	0.00%	5.36%	-8.10%	-7.81%	95.00%	21,240	1.39	0.00	-	76.87	Mineras	2.12%
▲	RELAPAC1 PE**	S/.	0.32	1.59%	-4.48%	-8.57%	3.23%	100.00%	221,046	1.46	0.00	4.89	348.07	Industriales	2.12%
▲	SCCO PE**	US\$	50.66	0.26%	8.60%	1.32%	6.52%	95.00%	253,966	1.60	26.53	39,160.18	Mineras	2.14%	
-	SIDERC1 PE**	S/.	0.46	0.00%	2.22%	-2.54%	-4.17%	80.00%	49,395	1.72	0.00	4.19	173.81	Industriales	1.43%
-	TV PE**	US\$	1.27	0.00%	8.55%	1.60%	5.83%	100.00%	57,002	1.58	0.00	-	1,048.67	Mineras	2.93%
▼	UNACEMC1 PE**	S/.	2.97	-1.33%	-1.00%	-1.00%	-1.00%	100.00%	18,247	0.73	1.75	31.88	1,504.74	Industriales	3.00%
▼	VOLCABC1 PE**	S/.	1.20	-2.44%	-3.23%	-13.04%	-9.09%	100.00%	2,835,058	1.70	1.14	-	3,013.15	Mineras	5.90%

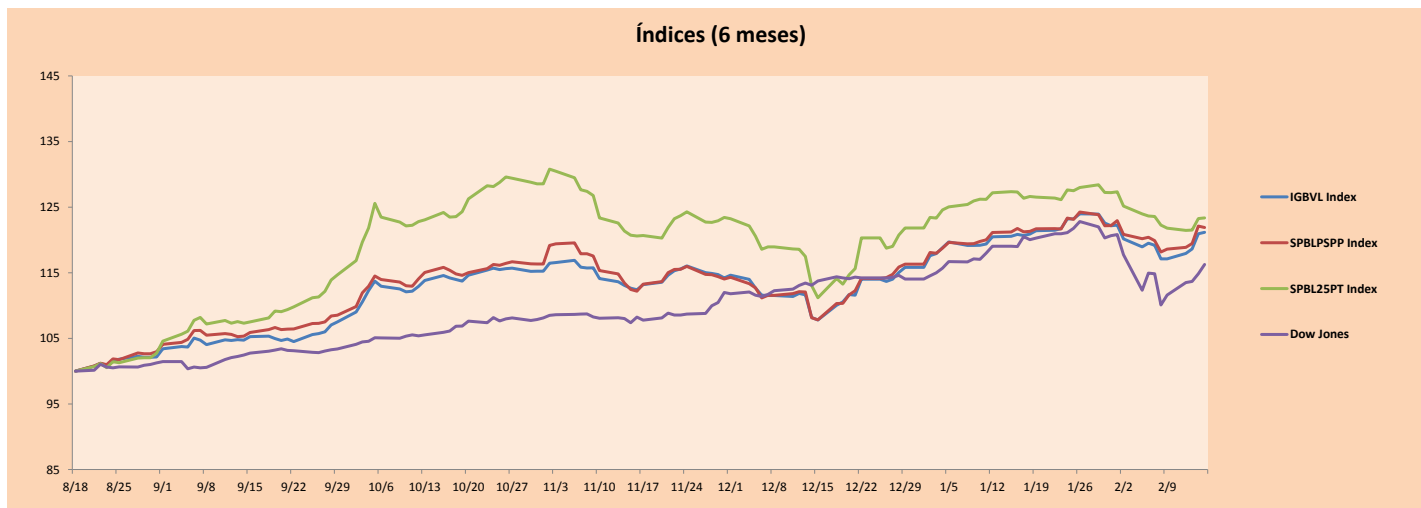
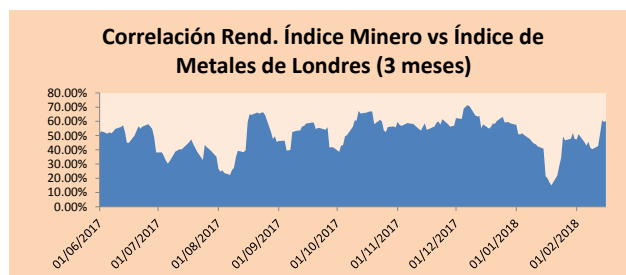
Cantidad de Acciones: 26
 Fuente: Bloomberg, Economática
 * Bloomberg Industry Classification System
 ** Se utiliza el PER de la bolsa y moneda de origen del instrumento
 *Leyenda: Variación 1D: 1 Día; 5D: 5 Días, 1M: 1 Mes; YTD: Var.% 31/12/17 a la fecha

Subieron 5
 Bajaron 8
 Mantuvieron 13

Índices Sectoriales

	Cierre	1D*	5D*	30D*	YTD*	Beta	
▼	Índice Minero	377.02	-0.53%	6.18%	1.94%	6.06%	1.18
▲	Índice de Consumo	928.04	0.04%	-1.30%	-1.50%	2.93%	0.53
▼	Índice Industrial	237.09	-0.34%	-0.05%	-1.96%	0.48%	1.05
▼	Índice Bancos y Financieras	1,124.88	-1.47%	2.57%	-1.70%	5.21%	1.09
▼	Índice de Construcción	263.46	-0.62%	-0.85%	-3.08%	-0.63%	0.93
▲	Índice Servicios	409.91	0.27%	1.83%	2.29%	-1.60%	0.57
▲	Índice Juniors	39.66	0.15%	3.69%	-8.60%	-9.51%	1.43
▲	Índice Eléctricas	400.18	0.27%	1.83%	2.29%	-1.60%	0.57

*Leyenda: Variación 1D: 1 Día; 5D: 5 Días, 1M: 1 Mes; YTD: Var.% 31/12/17 a la fecha



Base: 18/08/17=100
 Fuente: Bloomberg

Coordinador Laboratorio de Mercado de Capitales: Economista Bruno Bellido
 Apoyo: Lith Fernandez, Kaori Olulo, Jairo Trujillo, Mario Villar
 email: pulsobursatil@ulima.edu.pe
 facebook: www.facebook.com/pulsobursatil.ul
 Teléfonos: 4376767 Anexos: 35340 - 35310.

PULSO BURSÁTIL

RATING SOBERANO

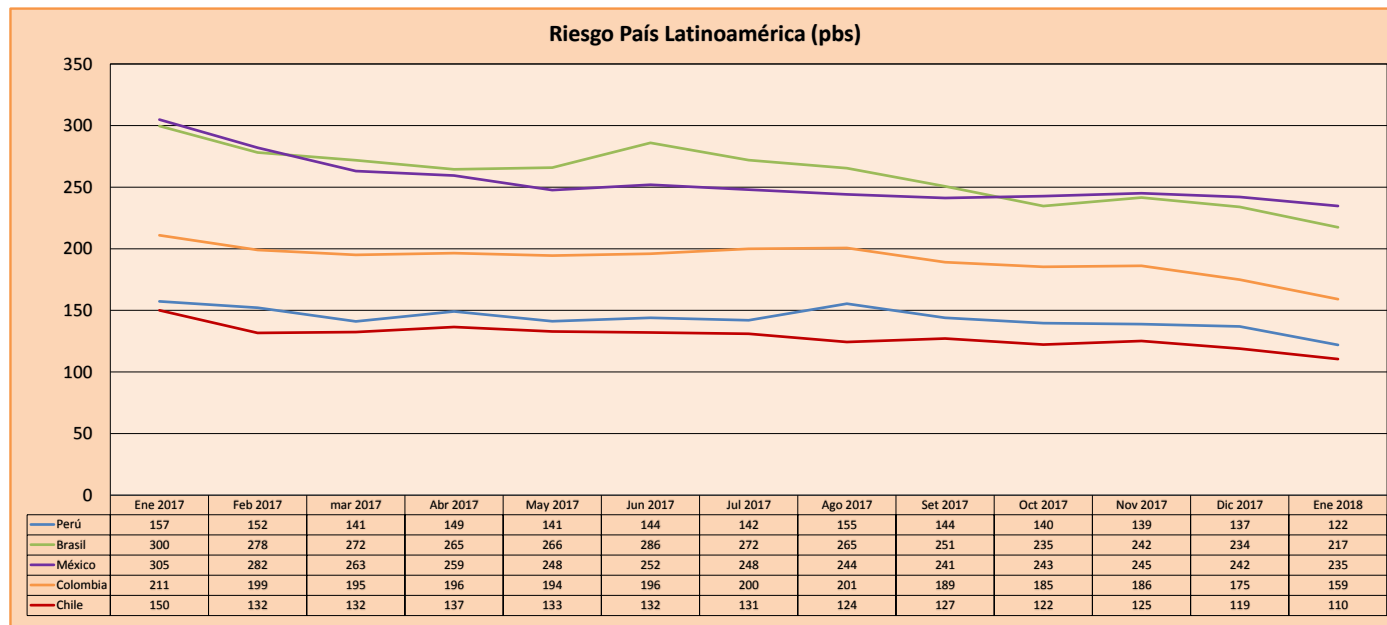
CLASIFICACIONES DE RIESGO

Moody's	S&P	Fitch	
Aaa	AAA	AAA	Prime
Aa1	AA+	AA+	Alto Grado
Aa2	AA	AA	
Aa3	AA-	AA-	
A1	A+	A+	Grado Alto Medio
A2	A	A	
A3	A-	A-	
Baa1	BBB+	BBB+	Grado Bajo Medio
Baa2	BBB	BBB	
Baa3	BBB-	BBB-	
Ba1	BB+	BB+	Sin Grado de Inversión Especulativo
Ba2	BB	BB	
Ba3	BB-	BB-	
B1	B+	B+	Altamente Especulativo
B2	B	B	
B3	B-	B-	
Caa1	CCC+		
Caa2	CCC		Riesgo Sustancial Extremadamente Especulativo
Caa3	CCC-	CCC	
Ca	CC		
	C		Poca esperanzas de Pago
C	D	DDD	
		DD	Impago
		D	

Fuente: Bloomberg

Rating Crédito Latinoamérica			
Clasificadora de riesgo			
País	Moody's	Fitch	S&P
Perú	A3	BBB+	BBB+
México	A3	BBB+	BBB+
Venezuela	Caa3	C	SD
Brazil	Ba2	BB	BB-
Colombia	Baa2	BBB	BBB-
Chile	Aa3	A	A+
Argentina	B2	B	B+
Panamá	Baa2	BBB	BBB

Fuente: Bloomberg



Fuente: Bloomberg

Coordinador Laboratorio de Mercado de Capitales: Economista Bruno Bellido
Apoyo: Lith Fernandez, Kaori Olulo, Jairo Trujillo, Mario Villar
email: pulsobursatil@ulima.edu.pe
facebook: www.facebook.com/pulsobursatil.ul
Teléfonos: 4376767 Anexos: 35340 - 35310.