



PULSO BURSÁTIL

Lima, 21 de febrero de 2018

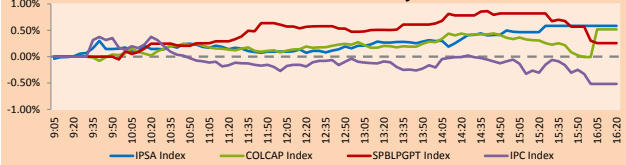
MILA

Principales índices	Cierre	1 D	5 D	1 M	YTD	Cap. Burs. (US\$ bill)
▲ IPSA (Chile)	5,706.54	0.58%	2.63%	-2.56%	2.55%	222.53
▲ IGPA (Chile)	28,633.19	0.50%	2.17%	-2.62%	2.33%	273.32
▲ IGBC (Colombia)	11,761.95	0.37%	0.25%	-1.15%	2.47%	110.38
▲ COLCAP (Colombia)	1,525.24	0.52%	0.43%	-1.66%	0.77%	111.86
▲ S&P/BVL (Perú)*	20,704.94	0.26%	-0.74%	-1.10%	3.66%	109.78
▲ S&P/BVL SEL (Perú)	382.75	0.18%	-0.95%	-0.62%	4.00%	88.16
▼ S&P/BVL LIMA 25	30,972.96	-0.21%	-0.50%	-3.08%	0.67%	101.72
▼ IPC (México)	48,535.59	-0.31%	0.28%	-2.33%	-1.66%	308.96
▼ S&P MILA 40	764.74	-0.16%	0.61%	-2.11%	4.89%	328.61

* Cap. Bursátil del cierre anterior

Legenda: Variación 1D: 1 Día; 5D: 5 Días; 1M: 1 Mes; YTD: Var.% 31/12/17 a la fecha

MILA: Evolución Intraday

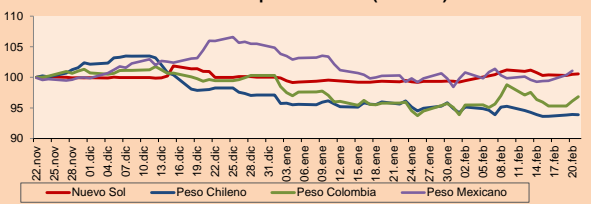


Fuente: Bloomberg

Monedas	Precio	1D*	5D*	30 D*	YTD*
▲ Nuevo Sol (PEN)	3,2548	0.08%	-0.21%	1.29%	0.53%
▲ Peso Chileno (CLP)	594.930	-0.04%	-0.02%	-1.84%	-3.33%
▲ Peso Colombiano (COP)	2,882.78	0.75%	0.49%	1.08%	-3.45%
▲ Peso Mexicano (MXN)	18.837	0.69%	1.47%	0.82%	-4.18%

*Legenda: Variación 1D: 1 Día; 5D: 5 Días; 1M: 1 Mes; YTD: Var.% 31/12/17 a la fecha

MILA: Índices de Tipo de Cambio (3 meses)

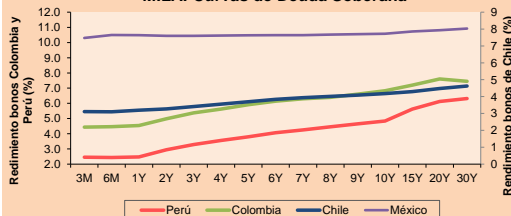


Base: 22/11/17=100
Fuente: Bloomberg

Renta Fija

Instrumento	Moneda	Precio	Bid Yield (%)	Ask Yield (%)	Duración
PERU 7.125 03/30/19	USD	105.255	2.38	2.16	1.04
PERU 7.35 07/21/25	USD	124.887	3.53	3.48	5.94
PERU 4.125 08/25/27	USD	103.947	3.65	3.61	7.76
PERU 8.75 11/21/33	USD	150.708	4.31	4.26	9.86
PERU 6.55 03/14/37	USD	128.47	4.36	4.32	11.35
PERU 5.625 11/18/2050	USD	118.48	4.56	4.52	16.33
CHILE 2.25 10/30/22	USD	96.315	3.14	3.06	4.39
CHILE 3.875 08/05/20	USD	102.805	2.73	2.63	2.33
COLOM 7.375 03/18/19	USD	105.05	2.62	2.49	1.00
COLOM 11.75 02/25/20	USD	117.295	2.89	2.75	1.75
COLOM 11.85 03/09/28	USD	163.364	4.12	4.06	6.69
COLOM 10.375 01/28/33	USD	158.355	4.89	4.79	9.10
COLOM 7.375 09/18/37	USD	126.568	5.22	5.18	11.17
COLOM 6.125 01/18/41	USD	113.01	5.17	5.13	12.95
MEX 4 10/02/23	USD	101.927	3.64	3.60	4.95
MEX5.55 01/45	USD	106.87	5.093	5.064	14.42

MILA: Curvas de Deuda Soberana



Fuente: Bloomberg

Renta Variable

Más subieron	Bolsa	Mon.	Precio	▲%	Más bajaron	Bolsa	Mon.	Precio	▼%
IFS	Lima	USD	41.00	3.80	GRAMONC1	Lima	PEN	1.86	-6.53
ENTEL	Santia.	CLP	7423.60	3.72	FALABEC1	Lima	PEN	2.85	-4.36
ATACOCB1	Lima	PEN	0.66	3.13	HIPERMAR	Santia.	CLP	6.19	-4.05
VOLCAN	Santia.	CLP	2473.00	3.04	VICONTO	Santia.	CLP	30.50	-3.17
PACIFICO	Santia.	CLP	1750.00	2.94	HITES	Santia.	CLP	690.00	-2.82

Por Monto Negociado	Bolsa	Monto (US\$)	Por Volumen	Bolsa	Volumen
CENCOSUD	Santia.	4,451,202	BSANTANDER	Santia.	100,397,207
VAPORES	Santia.	3,854,956	ORO BLANCO	Santia.	49,696,509
ENERSIS	Santia.	3,398,337	VAPORES	Santia.	46,922,823
FALABELLA	Santia.	3,032,012	NORTEGRAN	Santia.	34,819,878
CHILE	Santia.	2,324,701	CHILE	Santia.	27,480,480

MILA

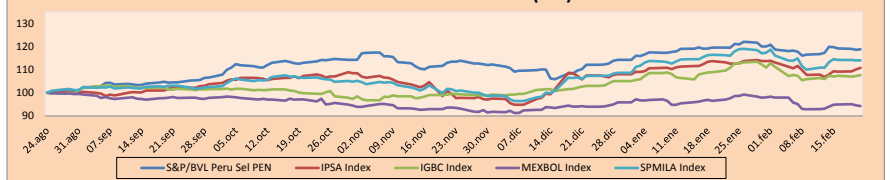
Perú: El índice General de la BVL de Perú terminó la sesión de hoy con un resultado positivo de +0.26%. El índice mantiene una tendencia positiva acumulada anual de +3.66% en moneda local, mientras que el rendimiento ajustado a moneda extranjera es +3.12%. Luego, el S&P/BVL Perú SEL obtuvo un rendimiento positivo de +0.18%, mientras que el S&P/BVL LIMA 25 decreció -0.21%. El PEN spot llegó a S/3,2548.

Chile: El índice IPSA terminó la jornada con un rendimiento positivo de +0.58%. Los sectores del índice con los resultados más positivos fueron Servicios de telecomunicaciones (+3.72%) y Finanzas (+1.16%). Por otro lado, los valores con los resultados más alcistas fueron ENTEL Chile SA (+3.72%) y Sociedad de Inversiones Oro Blanco SA (+2.78%).

Colombia: El índice COLCAP cerró la sesión con resultados positivos de +0.52%. Los sectores con rendimientos al alza fueron Servicios de telecomunicaciones (+1.59%) y Servicios públicos (+1.21%). Además, las acciones con rendimientos más altos fueron Interconexión Eléctrica SA (+2.26%) y Grupo Aval Acciones y Valores SA (+1.96%).

México: El índice IPC de México cerró la jornada de hoy con un rendimiento negativo de -0.31%. Los sectores del índice que generaron los resultados más negativos fueron Salud (-4.53%) y Servicios públicos (-2.95%). Finalmente, las acciones con los rendimientos más bajos fueron Grupo Televisa SAB de CV (-4.66%) y Genomma Lab Internacional SAB de CV (-4.53%).

MILA: Índices bursátiles (6m)

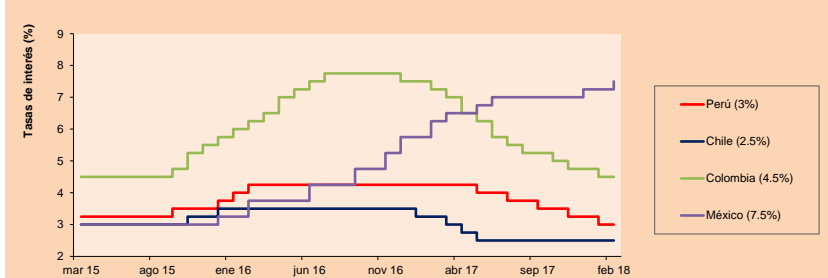


Base: 25/08/17=100
Fuente: Bloomberg

ETFs

	Mon.	Cierre	1D	5D	30 D	YTD	Bolsa
▼ iShares MSCI All Peru Capped	USD	41.39	-0.62%	-1.55%	-5.00%	1.00%	NYSE Arca
▼ iShares MSCI Chile Capped	USD	54.52	-0.26%	1.09%	-2.01%	4.52%	BATS
▼ Global X MSCI Colombia	USD	15.1	-0.71%	0.87%	-1.69%	4.59%	NYSE Arca
▼ iShares MSCI Mexico Capped	USD	50.87	-1.13%	-1.26%	-3.20%	3.21%	NYSE Arca
▼ iShares MSCI Emerging Markets	USD	48.82	-0.08%	0.25%	-3.77%	3.61%	NYSE Arca
▼ Vanguard FTSE Emerging Markets	USD	47.81	-0.13%	0.46%	-4.09%	4.14%	NYSE Arca
▼ iShares Core MSCI Emerging Markets	USD	58.8	-0.14%	0.05%	-3.83%	3.34%	NYSE Arca
▼ iShares JP Morgan Emerging Markets Bonds	USD	61.81	-0.10%	0.11%	-4.14%	1.73%	BATS
▼ Morgan Stanley Emerging Markets Domestic	USD	8.01	-0.25%	-0.37%	-1.11%	4.03%	New York

MILA: Tasas de Referencia de Política Monetaria



Fuente: Bloomberg

Coordinador Laboratorio de Mercado de Capitales: Economista Bruno Bellido

Apoyo: Lith Fernandez, Kaori Olulo, Jairo Trujillo, Mario Villar

email: pulsobursatil@ulima.edu.pe

facebook: www.facebook.com/pulsobursatil.ul

Teléfonos: 4376767 Anexos: 35340 - 35310.

PULSO BURSÁTIL

MUNDO

Principales índices	Cierre	1 D*	5 D*	1 M*	YTD*	Cap. Burs. (US\$ Mill.)
▼ Dow Jones (EEUU)	24,797.78	-0.57%	0.64%	-4.89%	0.32%	6,767,682
▼ Standard & Poor's 500 (EEUU)	2,701.33	-0.55%	1.44%	-3.88%	1.04%	24,047,722
▼ NASDAQ Composite (EEUU)	7,218.23	-0.22%	2.92%	-1.61%	4.56%	11,369,173
▲ Stoxx EUROPE 600 (Europa)	381.10	0.16%	1.75%	-4.93%	-2.08%	8,278,775
▲ DAX (Alemania)	12,470.49	-0.14%	1.06%	-7.18%	-3.46%	945,832
▲ FTSE 100 (Reino Unido)	7,281.57	0.48%	0.94%	-5.81%	-5.28%	1,445,700
▲ CAC 40 (Francia)	5,302.17	0.23%	2.85%	-4.06%	-0.20%	1,214,795
▲ IBEX 35 (España)	9,823.30	-0.73%	1.42%	-6.26%	-2.20%	508,000
▼ MSCI AC Asia Pacific Index	177.16	-0.80%	1.68%	-3.80%	1.61%	15,076,894
▲ HANG SENG (Hong Kong)	31,431.89	1.81%	6.69%	-2.97%	5.06%	3,261,975
▲ SHANGHAI SE Comp. (China)	3,199.16	0.45%	-3.33%	-6.20%	-3.27%	5,100,055
▲ NIKKEI 225 (Japón)	21,970.81	0.21%	3.86%	-7.75%	-3.49%	3,623,185
▲ BOVESPA (Brasil)	86,051.82	0.29%	3.00%	5.95%	12.63%	814,982
▲ Merval (Argentina)	33,042.30	0.66%	4.73%	-1.64%	9.90%	133,309

*Leyenda: Variación 1D: 1 Día; 5D: 5 Días; 1M: 1 Mes; YTD: Var.% 31/12/17 a la fecha

Renta Variable

Wall Street (Acciones del S&P 500)

Más subidor Mon.	Precio	▲%	Bolsa
MA UN	USD 172.32	-1.73	New York
EV UN	USD 134.25	-0.05	New York
MM UN	USD 232.18	-1.23	New York
PNW UN	USD 76.1	-1.42	New York

Más bajaron	Mon.	Precio	▼%	Bolsa
NDAQ UW	USD	79.12	0.41	NASDAQ GS
COP UN	USD	53.75	-1.99	New York
CERN UW	USD	63.37	0.59	NASDAQ GS
GP UN	USD	112.24	-2.17	New York

Europa (Acciones del STOXX EUROPE 600)

Más subidor Mon.	Precio	▲%	Bolsa
WG/LN	GBP 615	-2.01	Londres
AC FP	EUR 47.41	4.31	EN Paris
ENEL IM	EUR 4.7	-1.47	Borsa Italiana
SWEDA SS	SEK 208.1	0.82	Stockholm

Más bajaron	Mon.	Precio	▼%	Bolsa
GMIN SE	Requesting D	Requesting D	Requesting D/A	Requesting Data.
SOBI SS	SEK	131.1	0.15	Stockholm
FNTN GY	EUR	28.65	-0.62	Xetra
ATL IM	EUR	25.3	-1.48	Borsa Italiana

Panorama Mundial:

Estados Unidos:

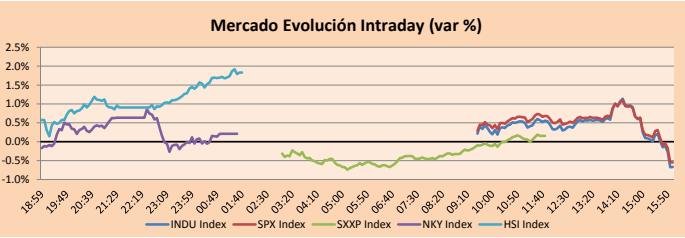
El mercado de valores estadounidenses finalizó la sesión con resultados negativos, las acciones estadounidenses cerraron una sesión volátil con una nota negativa el miércoles, ya que un rally de la tarde se desvaneció rápidamente luego de que la Reserva Federal publicara las minutas de su reunión más reciente. Los tres principales índices habían sido sólidamente más altos en las operaciones de la tarde, pero se retiraron bruscamente ya que los inversores lucharon por digerir las minutas, lo que apuntaba a una economía fuerte, pero también a la "mayor probabilidad" de más alzas de tasas en el futuro. Los noticiosos empujaron al dólar y enviaron los rendimientos para el bono del Tesoro a 10 años a un máximo de cuatro años de 2.95%. Las recientes operaciones en Wall Street han sido impulsadas por la perspectiva de que la inflación regrese a la economía y la Fed tenga que volverse más agresiva al aumentar las tasas para combatir ese escenario. Finalmente, Netflix, Amazon y las compañías de tecnología que se beneficiarán de recortes tributarios corporativos en Estados Unidos están atrayendo nueva atención en Wall Street luego de que sus acciones ignoraran las recientes turbulencias del mercado.

Europa:

El mercado de valores europeo finalizó la jornada de hoy con resultados mixtos entre sus principales índices. El índice alemán DAX 30 terminó a la baja (-0.14%) así como el español IBEX (-0.73%), esto en un contexto de actualizaciones decepcionantes de la actividad manufacturera y servicios de la zona euro. Por otro lado, los demás índices principales terminaron al alza el día de hoy, por ejemplo, el Stoxx Europe 600 subió un +0.16%, así como el francés CAC 40 (+0.23%) y el británico FTSE 100 (+0.48%). Los sectores más favorecidos en Gran Bretaña fueron: el industrial, servicios al consumidor, atención médica y servicios públicos; mientras que los menos favorecidos fueron: los de bienes de consumo, petróleo, gas y telecomunicaciones. Por su parte, la libra esterlina cayó frente al dólar, pasando de \$1.3997 a \$1.3951 el último martes. En cuanto al euro, este perdió cierto valor frente al dólar pasando de \$1.2339 a \$1.2314 al cierre del martes en Nueva York. Con respecto a los principales valores Lloyds Banking Group PLC subieron +2.76%, luego del anuncio de recompra de acciones de hasta \$1.4 billones, por su parte la minera Glencore PLC subió en +5.24% luego de presentar un aumento de las ganancias netas 2017 cuatro veces mayor.

Asia:

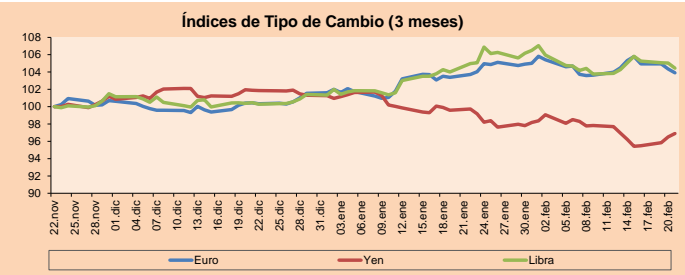
El mercado de valores asiático cerró con rendimientos positivos entre sus principales índices. Las acciones asiáticas lograron recuperarse después de la caída de ayer. El índice de referencia de Taiwán Y9999 saltó más de +2.5% después de haber cerrado por el Año Nuevo Lunar. Las acciones tecnológicas lideraron las ganancias, tales como el fabricante de lentes Largan Precision 3008, que aumentó cerca del +8%. El índice de referencia de Hong Kong "Hang Seng" también cerró con ganancias, los mercados chinos reanudarán operaciones el día jueves. Las acciones en el MSCI China Index registraron el doble de las ganancias que el S&P 500 y han bajado en un año menos que este índice. Por otro lado, las acciones japonesas también lograron generar ganancias. El índice de referencia japonés "Nikkei 225" ganó a medida que el yen japonés se depreció frente al dólar. Además, se presentó una lectura preliminar del índice de gerentes de compras japoneses, el cual disminuyó de 54.8 a 54 para el mes de febrero. Esta lectura que es por encima de 50 indica que hay una expansión económica. Marcel Thielliant, economista senior de Capital Economics Japan, explicó que "la cifra todavía está cerca de un máximo de cuatro años, pero sugiere que los volúmenes de exportación continuarán expandiéndose a un ritmo sólido".



Fuente: Bloomberg

Monedas	Precio	1 D*	5 D*	1 M*	YTD*
▼ Euro	1.2284	-0.43%	-1.34%	0.18%	2.32%
▲ Yen	107.7800	0.42%	0.72%	-2.83%	-4.36%
▼ Libra Esterlina	1.3918	-0.56%	-0.58%	-0.49%	3.00%
▲ Yuan	6.3421	0.01%	0.01%	-0.98%	-2.53%
▲ Dólar de Hong Kong	7.8253	0.01%	0.04%	0.09%	0.14%
▲ Real Brasileño	3.2663	0.42%	1.29%	1.95%	-1.39%
▲ Peso Argentino	19.9120	0.24%	0.06%	4.00%	6.92%

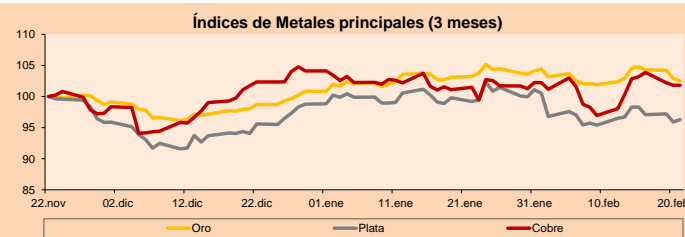
*Leyenda: Variación 1D: 1 Día; 5D: 5 Días; 1M: 1 Mes; YTD: Var.% 31/12/17 a la fecha



Base: 22/11/17=100
Fuente: Bloomberg

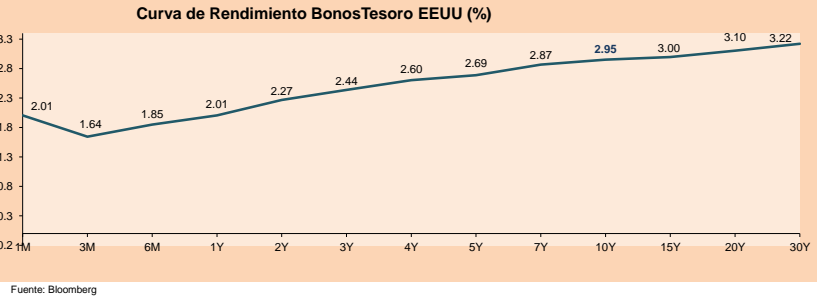
Commodities	Precio	1 D*	5 D*	1 M*	YTD*
▼ Oro (US\$ Oz. T) (LME)	1,324.53	-0.35%	-1.94%	-0.68%	1.65%
▲ Plata (US\$ Oz. T) (LME)	16.52	0.40%	-2.05%	-2.94%	-2.51%
- Cobre (US\$ TM) (LME)	7,047.75	0.00%	-1.03%	0.32%	-2.21%
- Zinc (US\$ TM) (LME)	3,568.75	0.00%	-0.62%	3.76%	6.93%
▼ Petróleo WTI (US\$ Barril) (NYM)	61.34	-0.73%	1.37%	-3.29%	1.56%
▼ Estanto (US\$ TM) (LME)	21,500.00	0.00%	-0.69%	3.09%	6.99%
- Plomo (US\$ TM) (LME)	2,594.25	0.00%	0.47%	-0.95%	4.41%
- Molibdeno (US\$ TM) (LME)	15,628.00	0.00%	-0.01%	-0.04%	-0.06%
▲ Azúcar #11 (US\$ Libra) (NYB-ICE)	13.27	-0.15%	-0.30%	-0.30%	-11.65%
▲ Cacao (US\$ TM) (NYB-ICE)	2,173.00	1.16%	4.27%	10.81%	14.79%
▼ Café Arábica (US\$ TM) (NYB-ICE)	118.90	-0.67%	-4.96%	-4.88%	-7.51%

*Leyenda: Variación 1D: 1 Día; 5D: 5 Días; 1M: 1 Mes; YTD: Var.% 31/12/17 a la fecha



Base: 22/11/17=100
Fuente: Bloomberg

ETFs	Mon.	Cierre	1D	5D	30 D	YTD	Bolsa
SPDR S&P 500 ETF TRUST	USD	270.05	-0.50%	0.17%	-4.47%	1.20%	NYSE Arca
ISHARES MSCI EMERGING MARKET	USD	48.82	-0.08%	0.25%	-3.77%	3.61%	NYSE Arca
ISHARES IBOX USD HIGH YIELD	USD	85.76	-0.45%	0.41%	-2.12%	-1.72%	NYSE Arca
FINANCIAL SELECT SECTOR SPDR	USD	28.93	0.14%	0.24%	-2.85%	3.65%	NYSE Arca
VANECK VECTORS GOLD MINERS E	USD	21.79	-0.37%	-5.30%	-8.10%	-6.24%	NYSE Arca
ISHARES RUSSELL 2000 ETF	USD	152.24	0.11%	0.72%	-4.52%	-0.14%	NYSE Arca
SPDR GOLD SHARES	USD	125.66	-0.46%	-2.00%	-0.78%	1.63%	NYSE Arca
ISHARES 20+ YEAR TREASURY BO	USD	116.74	-1.23%	-0.79%	-5.23%	-7.98%	VASDAQ GM
POWERSHARES QQQ TRUST SERIES	USD	164.82	-0.28%	1.32%	-1.96%	5.82%	VASDAQ GM
ISHARES NASDAQ BIOTECHNOLOGY	USD	109.08	-0.16%	-0.59%	-5.57%	2.16%	VASDAQ GM
ENERGY SELECT SECTOR SPDR	USD	66.61	-1.68%	-2.70%	-14.64%	-7.82%	NYSE Arca
PROSHARES ULTRA VIX ST FUTUR	USD	18.06	3.08%	9.45%	102.47%	76.89%	NYSE Arca
UNITED STATES OIL FUND LP	USD	12.29	-0.81%	0.90%	-3.83%	2.33%	NYSE Arca
ISHARES MSCI BRAZIL ETF	USD	45.85	-0.04%	1.46%	2.73%	13.35%	NYSE Arca
SPDR S&P OIL & GAS EXP & PR	USD	33.01	-2.40%	-2.97%	-16.83%	-11.22%	NYSE Arca
UTILITIES SELECT SECTOR SPDR	USD	48.82	-1.31%	0.45%	-2.48%	-7.33%	NYSE Arca
ISHARES US REAL ESTATE ETF	USD	72.9	-1.66%	-1.09%	-6.65%	-10.01%	NYSE Arca
SPDR S&P BIOTECH ETF	USD	91.05	0.24%	-0.65%	-3.02%	7.28%	NYSE Arca
ISHARES IBOX INVESTMENT GRA	USD	116.51	-0.55%	-0.21%	-2.63%	-4.15%	NYSE Arca
ISHARES JP MORGAN USD EMERGI	USD	111.72	-0.35%	0.31%	-3.35%	-3.77%	VASDAQ GM
REAL ESTATE SELECT SECT SPDR	USD	29.81	-1.84%	-1.29%	-6.08%	-9.50%	NYSE Arca
ISHARES CHINA LARGE-CAP ETF	USD	49.08	1.47%	2.02%	-6.00%	6.30%	NYSE Arca
CONSUMER STAPLES SPDR	USD	53.69	-1.20%	-1.45%	-8.18%	-5.62%	NYSE Arca
VANECK VECTORS JUNIOR GOLD M	USD	31.55	-0.16%	-5.68%	-8.58%	-7.56%	NYSE Arca
SPDR BBG BARC HIGH YIELD BND	USD	36.05	-0.39%	0.47%	-2.17%	-1.82%	NYSE Arca
VANGUARD REAL ESTATE ETF	USD	72.93	-1.98%	-1.66%	-8.18%	-12.11%	NYSE Arca



Fuente: Bloomberg

Coordinador Laboratorio de Mercado de Capitales: Economista Bruno Bellido
 Apoyo: Lith Fernandez, Kaori Olulo, Jairo Trujillo, Mario Villar
 email: pulsobursatil@ulima.edu.pe
 facebook: www.facebook.com/pulsobursatil.ul
 Teléfonos: 4376767 Anexos: 35340 - 35310

PULSO BURSÁTIL

LIMA

Acciones

	Valor	Moneda	Precio	1D*	5D*	30D*	YTD*	Frecuencia	Volumen (US\$)	Beta	Dividend Yield (%)	Price Earning	Capitalización Bursátil (M US\$)	Sector Económico*	Participación Índice
▲	ALICORC1 PE**	S/.	11.15	1.36%	1.36%	-2.62%	5.19%	100.00%	264,037	0.89	1.26	21.01	2,922.66	Industrial	3.53%
▲	ATACOCB1 PE**	S/.	0.66	3.13%	1.54%	-5.71%	-2.94%	100.00%	49,209	1.75	0.00	-	191.59	Mineras	1.02%
▲	BACKUS1 PE**	S/.	19.11	0.58%	0.58%	4.43%	3.80%	65.00%	23,527	0.39	5.45	5.55	9,004.71	Industriales	0.82%
▲	BAP PE**	US\$	217.60	0.59%	-0.73%	-5.35%	4.62%	95.00%	1,766,886	1.03	3.94	-	17,291.97	Diversas	5.82%
▼	BVN PE**	US\$	15.40	-0.65%	-3.93%	1.72%	9.07%	95.00%	785,224	1.27	0.54	-	4,238.44	Mineras	5.88%
▲	CASAGRC1 PE**	S/.	5.58	1.45%	0.36%	-3.29%	-9.85%	100.00%	294,777	0.67	7.23	14.90	144.41	Agrario	1.31%
-	CONTINC1 PE**	S/.	4.31	0.00%	-0.23%	0.47%	3.86%	90.00%	24,384	0.80	3.43	15.84	6,466.22	Bancos y Financieras	2.85%
-	CORARE1 PE**	S/.	0.72	0.00%	-1.37%	-1.37%	0.00%	100.00%	7,778	1.50	5.19	9.62	299.10	Industriales	1.72%
▲	CPACASC1 PE**	S/.	7.95	0.63%	-0.62%	-5.36%	-2.45%	100.00%	67,563	0.64	4.40	37.51	1,043.98	Industriales	2.38%
▼	CVERDEC1 PE**	US\$	29.74	-0.03%	2.09%	-2.49%	0.13%	100.00%	110,329	1.22	0.00	42.12	10,410.67	Mineras	5.25%
▲	ENGEPEC1 PE**	S/.	1.99	1.53%	1.53%	8.74%	0.51%	75.00%	13,908	0.96	3.21	19.07	1,768.88	Servicios Públicos	1.44%
-	ENDISPC1**	S/.	5.80	0.00%	0.00%	3.20%	2.84%	75.00%	27,566	0.99	0.00	12.52	1,137.91	Servicios Públicos	0.98%
▼	FERREYC1 PE**	S/.	2.57	-0.39%	-0.77%	-0.39%	0.78%	100.00%	395,564	1.14	5.00	9.21	800.92	Diversas	4.90%
▼	GRAMONC1 PE**	S/.	1.86	-6.53%	0.54%	-4.62%	-0.53%	100.00%	27,984	1.39	0.00	11.25	377.20	Diversas	4.05%
▲	IFS PE**	US\$	41.00	3.80%	3.80%	2.76%	6.49%	100.00%	595,963	0.63	3.17	17.12	4,637.55	Diversas	7.22%
▲	INRETC1 PE**	US\$	21.10	0.48%	0.48%	2.43%	0.48%	100.00%	31,650	1.00	0.92	25.73	2,169.23	Diversas	5.28%
-	LUSURC1 PE**	S/.	12.06	0.00%	0.50%	-0.33%	0.08%	100.00%	26,141	0.47	5.14	14.13	1,804.30	Servicios Públicos	1.81%
▼	MILPOC1 PE**	S/.	5.43	-1.27%	6.47%	6.47%	18.04%	95.00%	18,484	1.23	15.78	12.13	2,207.94	Mineras	1.56%
-	MINSUR1 PE**	S/.	1.75	0.00%	-1.13%	-8.38%	-2.78%	85.00%	8,615	1.66	0.00	12.11	1,550.10	Mineras	3.09%
▲	PML PE**	US\$	0.30	1.01%	1.69%	-3.23%	-6.25%	90.00%	77,290	1.36	0.00	-	78.18	Mineras	2.12%
▼	RELAPAC1 PE**	S/.	0.32	-0.31%	-5.62%	-9.12%	2.90%	100.00%	29,476	1.45	0.00	4.85	346.45	Industriales	2.12%
▲	SCCO PE**	US\$	50.85	0.97%	-0.29%	1.40%	6.92%	95.00%	777,280	1.59	26.63	39,307.05	Mineras	2.14%	
-	SIDERC1 PE**	S/.	0.48	0.00%	4.35%	1.05%	0.00%	65.00%	2,212	1.72	0.00	4.37	181.09	Industriales	1.43%
-	TV PE**	US\$	1.22	0.00%	-3.17%	-0.81%	1.67%	95.00%	54,900	1.55	0.00	-	1,007.38	Mineras	2.93%
▼	UNACEM1 PE**	S/.	2.95	-1.67%	-1.99%	-1.01%	-1.67%	90.00%	14,497	0.73	1.76	31.66	1,492.31	Industriales	3.00%
▼	VOLCABC1 PE**	S/.	1.18	-1.67%	-3.28%	-14.49%	-10.61%	100.00%	570,084	1.73	1.16	-	1,477.93	Mineras	5.90%

Cantidad de Acciones: 26
 Fuente: Bloomberg, Económica
 * Bloomberg Industry Classification System
 ** Se utiliza el PER de la bolsa y moneda de origen del instrumento
 *Leyenda: Variación 1D: 1 Día; 5D: 5 Días, 1M: 1 Mes; YTD: Var.% 31/12/17 a la fecha

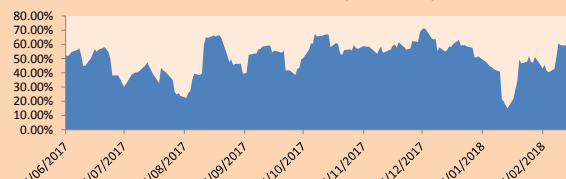
Subieron 11
 Bajaron 8
 Mantuvieron 7

Índices Sectoriales

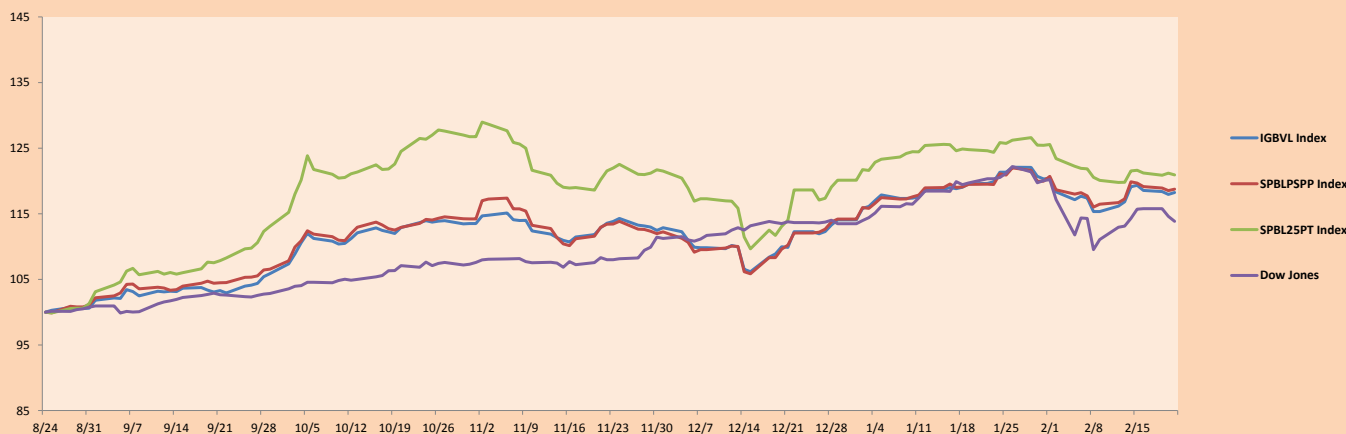
	Cierre	1D*	5D*	30D*	YTD*	Beta	
▲	Índice Minero	374.40	0.01%	-1.63%	0.40%	5.32%	1.16
▲	Índice de Consumo	936.82	0.94%	0.84%	0.06%	3.90%	0.53
▼	Índice Industrial	235.68	-1.16%	-1.00%	-2.17%	-0.12%	1.04
▲	Índice Bancos y Financieras	1,120.94	0.70%	-0.77%	-3.63%	4.84%	1.10
▼	Índice de Construcción	262.67	-1.64%	-0.96%	-2.97%	-0.93%	0.92
▲	Índice Servicios	411.81	0.43%	0.77%	1.86%	-1.15%	0.57
▲	Índice Juniors	39.38	0.15%	3.77%	-6.95%	-10.15%	1.30
▲	Índice Eléctricas	402.03	0.43%	0.77%	1.86%	-1.14%	0.57

*Leyenda: Variación 1D: 1 Día; 5D: 5 Días, 1M: 1 Mes; YTD: Var.% 31/12/17 a la fecha

Correlación Rend. Índice Minero vs Índice de Metales de Londres (3 meses)



Índices (6 meses)



Base: 24/08/17=100
 Fuente: Bloomberg

Coordinador Laboratorio de Mercado de Capitales: Economista Bruno Bellido
 Apoyo: Lith Fernandez, Kaori Olulo, Jairo Trujillo, Mario Villar
 email: pulsobursatil@ulima.edu.pe
 facebook: www.facebook.com/pulsobursatil.ul
 Teléfonos: 4376767 Anexos: 35340 - 35310.

PULSO BURSÁTIL

RATING SOBERANO

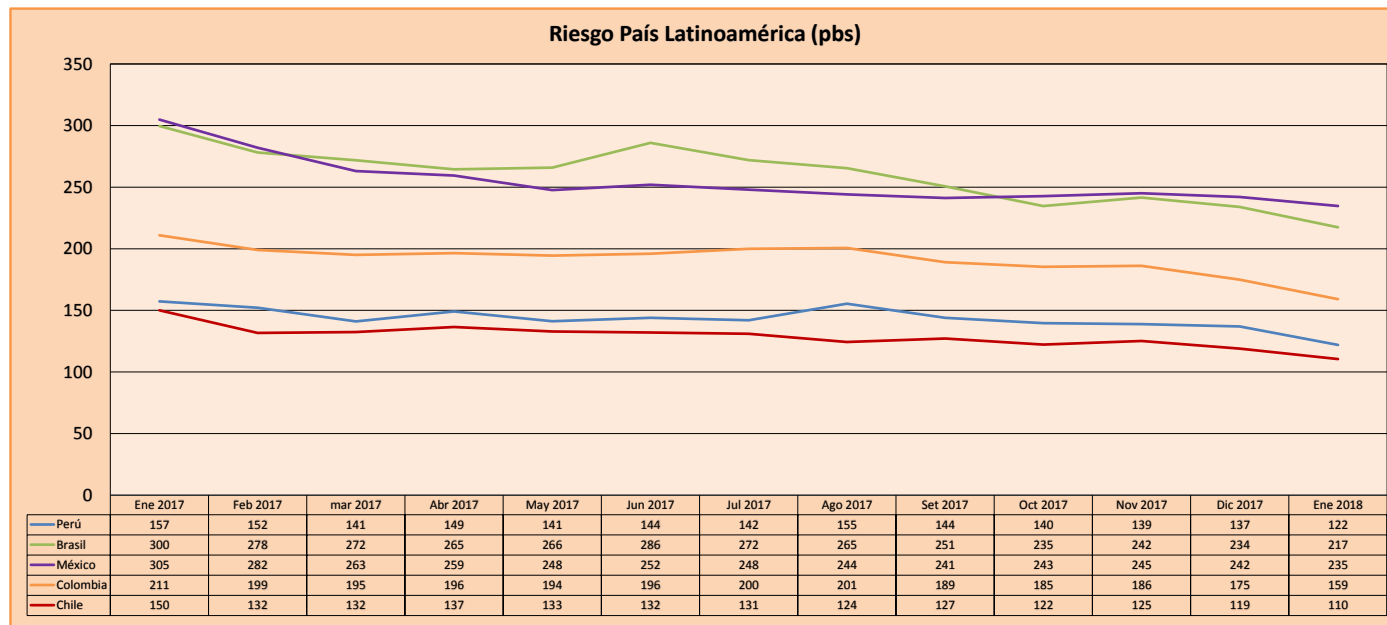
CLASIFICACIONES DE RIESGO

Moody's	S&P	Fitch	
Aaa	AAA	AAA	Prime
Aa1	AA+	AA+	Alto Grado
Aa2	AA	AA	
Aa3	AA-	AA-	
A1	A+	A+	Grado Alto Medio
A2	A	A	
A3	A-	A-	
Baa1	BBB+	BBB+	Grado Bajo Medio
Baa2	BBB	BBB	
Baa3	BBB-	BBB-	
Ba1	BB+	BB+	Sin Grado de Inversión Especulativo
Ba2	BB	BB	
Ba3	BB-	BB-	
B1	B+	B+	Altamente Especulativo
B2	B	B	
B3	B-	B-	
Caa1	CCC+		
Caa2	CCC		Riesgo Sustancial Extremadamente Especulativo
Caa3	CCC-	CCC	
Ca	CC		
	C		Poca esperanzas de Pago
C	D	DDD	
		DD	Impago
		D	

Fuente: Bloomberg

Rating Crédito Latinoamérica			
Clasificadora de riesgo			
País	Moody's	Fitch	S&P
Perú	A3	BBB+	BBB+
México	A3	BBB+	BBB+
Venezuela	Caa3	C	SD
Brazil	Ba2	BB	BB-
Colombia	Baa2	BBB	BBB-
Chile	Aa3	A	A+
Argentina	B2	B	B+
Panamá	Baa2	BBB	BBB

Fuente: Bloomberg



Fuente: Bloomberg

Coordinador Laboratorio de Mercado de Capitales: Economista Bruno Bellido
 Apoyo: Lith Fernandez, Kaori Olulo, Jairo Trujillo, Mario Villar
 email: pulsobursatil@ulima.edu.pe
 facebook: www.facebook.com/pulsobursatil.ul
 Teléfonos: 4376767 Anexos: 35340 - 35310.