



# PULSO BURSÁTIL

Lima, 23 de marzo de 2018

## MILA

Principales índices	Cierre	1 D	5 D	1 M	YTD	Cap. Burs. (US\$ bill)
▼ IPSA (Chile)	5,490.24	-0.47%	-1.90%	-4.39%	-1.34%	211.76
▼ IGPA (Chile)	27,530.52	-0.47%	-1.79%	-4.35%	-1.61%	260.16
▼ IGBC (Colombia)	11,408.41	-0.27%	0.09%	-4.13%	-0.61%	111.87
▼ COLCAP (Colombia)	1,459.06	-0.64%	-0.56%	-4.80%	-3.61%	113.02
▲ S&P/BVL (Perú*)	20,640.33	0.40%	0.07%	-0.62%	3.33%	113.42
▲ S&P/BVL SEL (Perú)	383.62	-0.02%	-0.72%	-0.50%	4.24%	98.94
▲ S&P/BVL LIMA 25	30,784.84	1.18%	1.98%	-0.30%	0.06%	105.26
▲ IPC (México)	46,515.93	-1.78%	-2.72%	-4.37%	-5.75%	313.50
▼ S&P MILA 40	742.70	-1.30%	-0.83%	-4.49%	1.87%	323.61

\* Cap. Bursátil del cierre anterior \*Leyenda: Variación 1D: 1 Día; 5D: 5 Días; 1M: 1 Mes; YTD: Var.% 31/12/17 a la fecha

### Renta Variable

Más subieron	Bolsa	Mon.	Precio	▲%
SIDERC1	Lima	PEN	0.48	6.67
HIDRA2C1	Lima	PEN	1.32	5.60
CORAREI1	Lima	PEN	0.76	5.56
GRAMONC1	Lima	PEN	1.64	5.13
SUD AMER-A	Santia.	CLP	165.00	3.79

Más bajaron	Bolsa	Mon.	Precio	▼%
ALT	Lima	USD	0.02	-20.69
BACKUAC1	Lima	PEN	205.00	-10.87
VICONTO	Santia.	CLP	28.00	-9.09
PAZ	Santia.	CLP	930.98	-5.00
FALABEC1	Lima	PEN	2.71	-4.91

### Por Monto Negociado

	Bolsa	Monto (US\$)
CENCOSUD	Santia.	4,451,202
VAPORES	Santia.	3,854,956
ENERSI	Santia.	3,398,337
FALABELLA	Santia.	3,032,012
CHILE	Santia.	2,324,701

### Por Volumen

	Bolsa	Volumen
BVC	Colomb.	181,008,412
VAPORES	Santia.	148,218,606
BSANTANDER	Santia.	52,424,294
ECOPETROL	Colomb.	24,121,740
CHILE	Santia.	22,267,173

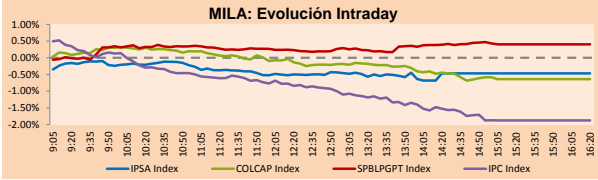
### MILA

**Perú:** El Índice General de la BVL de Perú terminó la sesión de hoy con un rendimiento positivo de +0.40%. El índice mantiene una tendencia positiva acumulada anual de +3.33% en moneda local, mientras que el rendimiento ajustado a moneda extranjera es +3.82%. Luego, el S&P/BVL Perú obtuvo una pérdida de -0.02%, mientras que el S&P/BVL LIMA 25 creció +1.18%. El PEN spot llegó a S/3.2232.

**Chile:** El índice IPSA terminó la jornada con un resultado negativo de -0.47%. Los sectores del índice con los resultados más bajos fueron Tecnología de la Información (-2.31%) y Servicios Públicos (-0.91%). Por otro lado, los valores con los resultados más negativos fueron Empresa La Polar S.A. (-4.82%) y Enel Generación Chile S.A. (-2.86%).

**Colombia:** El índice COLCAP tuvo un resultado negativo de -0.64%. Los sectores del índice con los resultados más desfavorables fueron Industrial (-1.77%) y Productos de Primera Necesidad (-1.51%). Por otra parte, las acciones con las menores ganancias fueron Cementos Argos SA (-3.31%) y BanColombia S.A. (-3.18%).

**México:** El índice IPC de México cerró la jornada de hoy con una caída de -1.78%. Los sectores del índice que generaron los resultados más bajos fueron Industrial (-2.92%) y Productos de primera necesidad (-2.58%). Finalmente, las acciones con los rendimientos más negativos fueron Grupo Aeroportuario del Pacífico SAB de CV (-4.97%) y Fomento Económico Mexicano SAB de CV (-4.58%).

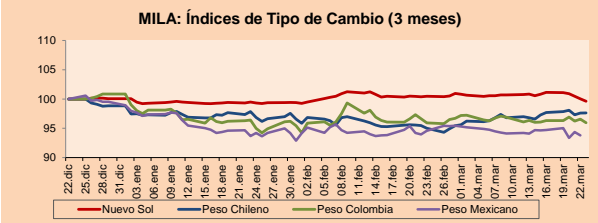


Fuente: Bloomberg

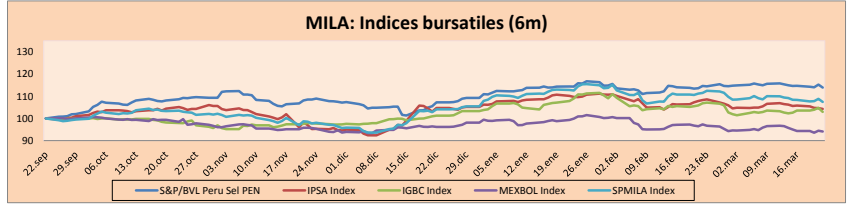
### Monedas

	Precio	1D*	5D*	30 D*	YTD*
▲ Nuevo Sol (PEN)	3,2227	-0.45%	-1.48%	-0.99%	-0.47%
▲ Peso Chileno (CLP)	607.770	0.01%	-0.08%	2.16%	-1.25%
▼ Peso Colombiano (COP)	2,841.38	-0.65%	-0.40%	-1.42%	-4.87%
▼ Peso Mexicano (MXN)	18.526	-0.59%	-0.88%	-1.65%	-5.77%

\*Leyenda: Variación 1D: 1 Día; 5D: 5 Días; 1M: 1 Mes; YTD: Var.% 31/12/17 a la fecha



Base: 22/12/17=100 Fuente: Bloomberg



Base: 25/09/17=100 Fuente: Bloomberg

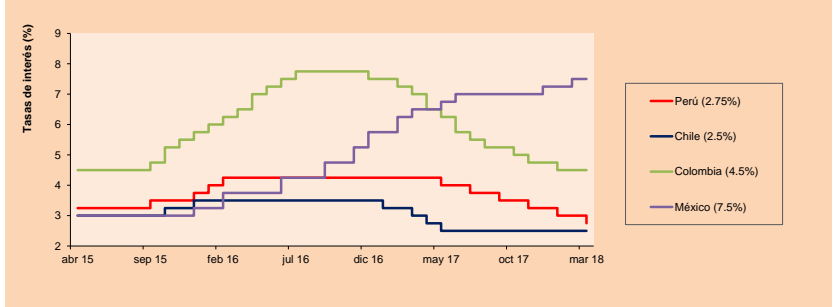
### Renta Fija

Instrumento	Moneda	Precio	Bid Yield (%)	Ask Yield (%)	Duración
PERU 7.125 03/30/19	USD	104.678	2.53	2.28	0.95
PERU 7.35 07/21/25	USD	124.072	3.60	3.56	5.84
PERU 4.125 08/25/27	USD	103.975	3.65	3.60	7.82
PERU 8.75 11/21/33	USD	148.103	4.47	4.43	9.71
PERU 6.55 03/14/37	USD	126.75	4.46	4.43	11.47
PERU 5.625 11/18/2050	USD	118.21	4.56	4.54	16.11
CHILE 2.25 10/30/22	USD	95.973	3.23	3.17	4.30
CHILE 3.875 08/05/20	USD	102.348	2.89	2.79	2.24
COLOM 7.375 03/18/19	USD	104.43	2.83	2.64	0.95
COLOM 11.75 02/25/20	USD	116.327	3.00	2.80	1.75
COLOM 11.85 03/09/28	USD	162.856	4.12	4.07	6.84
COLOM 10.375 01/28/33	USD	158.827	4.86	4.72	9.04
COLOM 7.375 09/18/37	USD	127.545	5.14	5.11	11.40
COLOM 6.125 01/18/41	USD	113.99	5.10	5.07	12.86
MEX 4 10/02/23	USD	102.122	3.59	3.55	4.86
MEX5.55 01/45	USD	106.527	5.114	5.086	14.26

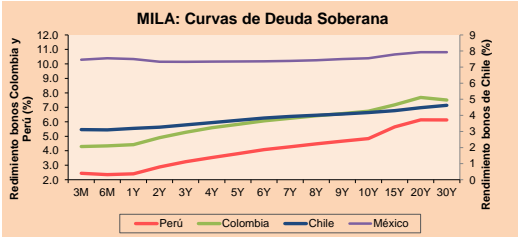
### ETFs

	Mon.	Cierre	1D	5D	30 D	YTD	Bolsa
▲ iShares MSCI All Peru Capped	USD	41.75	0.43%	0.99%	0.87%	1.88%	NYSE Arca
▲ iShares MSCI Chile Capped	USD	51.35	-0.67%	-2.81%	-5.81%	-1.55%	BATS
▲ Global X MSCI Colombia	USD	14.66	1.03%	0.00%	-2.91%	1.54%	NYSE Arca
▼ iShares MSCI Mexico Capped	USD	49.95	-1.60%	-0.95%	-1.81%	1.34%	NYSE Arca
▼ iShares MSCI Emerging Markets	USD	46.89	-2.03%	-4.71%	-3.95%	-0.49%	NYSE Arca
▼ Vanguard FTSE Emerging Markets	USD	45.87	-1.46%	-4.14%	-4.06%	-0.09%	NYSE Arca
▼ iShares Core MSCI Emerging Markets	USD	56.62	-1.92%	-4.58%	-3.71%	-0.49%	NYSE Arca
▼ iShares JP Morgan Emerging Markets Bonds	USD	60.56	-1.35%	-3.20%	-2.02%	-0.33%	BATS
▼ Morgan Stanley Emerging Markets Domestic	USD	7.86	0.00%	-0.13%	-1.87%	2.08%	New York

### MILA: Tasas de Referencia de Política Monetaria



Fuente: Bloomberg



Fuente: Bloomberg

Coordinador Laboratorio de Mercado de Capitales: Economista Bruno Bellido

Apoyo: Lith Fernandez, Maria Pia Quijano, Jairo Trujillo, Mario Villar

email: pulsohorsatil@ulima.edu.pe

facebook: www.facebook.com/pulsohorsatil.ul

Teléfonos: 4376767 Anexos: 35340 - 35310.

# PULSO BURSÁTIL

## MUNDO

Principales índices	Cierre	1 D*	5 D*	1 M*	YTD*	Cap. Burs. (US\$ Mil.)
▼ Dow Jones (EEUU)	23,533.20	-1.77%	-5.67%	-7.02%	-4.80%	6,539,643
▼ Standard & Poor's 500 (EEUU)	2,588.26	-2.10%	-5.95%	-5.79%	-3.19%	23,399,654
▼ NASDAQ Composite (EEUU)	6,992.67	-2.43%	-6.54%	-4.70%	1.29%	11,249,780
▼ Stoxx EUROPE 600 (Europa)	365.82	-0.90%	-3.15%	-4.02%	-6.00%	7,948,026
▼ DAX (Alemania)	11,886.31	-1.77%	-4.06%	-4.79%	-7.98%	904,993
▼ FTSE 100 (Reino Unido)	6,921.94	-0.44%	-3.38%	-4.45%	-9.96%	1,357,035
▼ CAC 40 (Francia)	5,095.22	-1.39%	-3.55%	-4.18%	-4.09%	1,165,806
▼ IBEX 35 (España)	9,993.10	-0.99%	-3.77%	-4.37%	-6.48%	482,068
▲ MSCI AC Asia Pacific Index	171.97	0.06%	-0.84%	-0.85%	1.62%	15,047,248
▲ HANG SENG (Hona Kona)	30,309.29	-2.45%	-3.79%	-3.78%	1.30%	3,122,640
▼ SHANGHAI SE Comp. (China)	3,152.76	-3.39%	-3.58%	-5.31%	-4.67%	5,131,806
▼ NIKKEI 225 (Japón)	20,617.86	-4.51%	-5.44%	-6.93%	-9.43%	3,503,564
▼ BOVESPA (Brasil)	84,377.20	-0.46%	-0.69%	-3.34%	10.44%	800,970
▼ Merval (Argentina)	31,461.26	-1.40%	-3.36%	-3.91%	4.64%	131,985

\*Leyenda: Variación 1D: 1 Día; 5D: 5 Días; 1M: 1 Mes; YTD: Var.% 31/12/17 a la fecha

### Renta Variable

Wall Street (Acciones del S&P 500)

Más subieron Mon.	Precio	▲ %	Bolsa	Más bajaron Mon.	Precio	▼ %	Bolsa
TPR UN	USD 51.74	-0.40	New York	MU UW	USD 54.21	-7.99	NASDAQ GS
RMD UN	USD 95.47	-1.05	New York	AMAT UW	USD 55.38	-6.07	NASDAQ GS
PEP UW	USD 106.15	-1.66	NASDAQ GS	LRGX UN	USD 202.63	-5.67	NASDAQ GS
INFO UW	USD 46.87	-1.88	NASDAQ GS	KEY UN	USD 19.04	-4.90	New York

Europa (Acciones del STOXX EUROPE 600)

Más subieron Mon.	Precio	▲ %	Bolsa	Más bajaron Mon.	Precio	▼ %	Bolsa
KNIN SE	CHF 144.15	-0.41	SIX Swiss Ex	MF FP	EUR 122.2	-6.07	EN Paris
NOVN SE	CHF 75.28	-1.44	SIX Swiss Ex	SMIN LN	GBP 1468.5	-4.39	Londres
INTRUM SS	SEK 240.1	1.44	Stockholm	STM IM	EUR 18.595	-4.08	Borsa Italiana
ORSTED DC	DKK 380	-0.08	Copenhagen	TER IM	EUR 13.615	-4.05	Borsa Italiana

## Panorama Mundial:

### Estados Unidos:

El mercado de valores estadounidense finalizó la jornada con resultados negativos, debido a una posible guerra comercial con China. En mayor detalle, los planes del presidente Trump de poner tarifas a los bienes chinos, los cuales sobrepasan los 50 mil millones de dólares, generando que las dos economías más grandes del mundo estén al borde de una guerra comercial, ya que China en respuesta planea poner aranceles a las importaciones provenientes de Estados Unidos, los cuales superan los 3 mil millones de dólares. En noticias empresariales, la oferta pública inicial de la compañía Dropbox inició con buen pie en el mercado con un rendimiento del día de 28% aproximadamente, esta noticia puede entusiasmar a la empresa de música, Spotify quien planea ser pública y podrá acelerar los planes para empresas como Airbnb y Lyft. Por otro lado, Facebook tuvo una pésima semana cayendo alrededor de 14% debido al escándalo acerca de la recolección de información sobre millones de personas recogidas sin su consentimiento, además el máximo organismo de control de privacidad del Reino Unido recibió una orden para buscar en las oficinas de Cambridge. Finalmente, el sector energía se vio beneficiado tras el aumento del 2% del precio de petróleo.

### Europa:

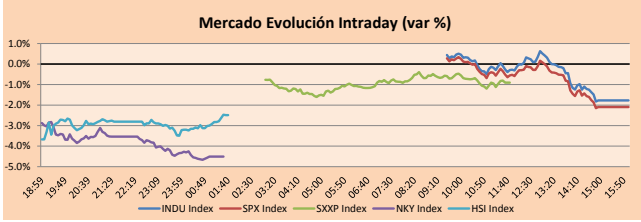
El mercado de valores europeo cerró el día con resultados negativos entre sus principales índices. Las acciones europeas cayeron por tercer día consecutivo el viernes, sosteniendo su cierre más bajo en más de un año debido a los temores de una guerra comercial entre China y Estados Unidos. Los inversionistas han abandonado activos percibidos como más riesgosos luego de que el presidente Trump anunciara aranceles de importación de al menos \$50 mil millones a productos chinos, generando por parte de China una respuesta similar (aranceles de hasta \$3 mil millones para productos de Estados Unidos). El índice "Stoxx Europe 600" marcó su cierre más bajo desde el 8 de febrero, cayendo -0.90%, por su parte el índice alemán "DAX 30" cerró una pérdida semanal del 4.1%. En cuanto a oro subió a \$1,236.6 de \$1,230.4 el jueves, mientras que la libra esterlina pasó de \$1.4096 a \$1.4151. Asimismo, la noche del viernes, el presidente Trump aprobó formalmente exclusiones temporales de los aranceles de aluminio y acero hasta el 1 de mayo para las naciones de la Unión Europea, así como otros 6 países. Por otro lado, se espera que los líderes de la UE aprueben en la cumbre de Bruselas el acuerdo de transición Brexit del Reino Unido. En noticias empresariales, las acciones de Smith Group PLC cayeron -4.39% luego de que presentara una caída en sus ganancias del primer trimestre fiscal, por otro lado, las acciones de Deutsche Bank cayeron -3.27% luego de que recaudara por debajo de las expectativas.

### Asia:

El mercado de valores asiático cerró la jornada con pérdidas entre sus principales índices. Un fuerte impacto fue el cambio de las políticas comerciales entre Asia y Estados Unidos, ya que a pesar de ser anticipadas sorprendieron a los inversionistas, lo que llevó al alza del oro y del yen, este último llegó a su nivel más alto desde el inicio de la era Trump en noviembre 2016. China también se vio afectada y recibió amenazas de parte de Estados Unidos de aumentar los aranceles en por lo menos \$50 billones de sus importaciones chinas, además de mayores restricciones en sus adquisiciones y transferencia de tecnología, por lo que se espera que tome medidas similares y continúe así con la guerra de precios entre las potencias más importantes del mundo y sembrando temor en los inversionistas. Por otro lado, la inflación japonesa llegó a 1%, posicionándose a la mitad de su meta del 2% tras 3 años y medio de lucha contra la deflación. Esta lectura coincidió con el pronóstico de los economistas encuestados. Asimismo, este ritmo de crecimiento fue el más rápido desde agosto del 2014. El país se encuentra en un proceso de flexibilización de su política monetaria hasta que se consiga su meta inflacionaria, pero el Banco de Japón no descarta que las tasas de interés continúen subiendo después de alcanzar la meta.

### ETFs

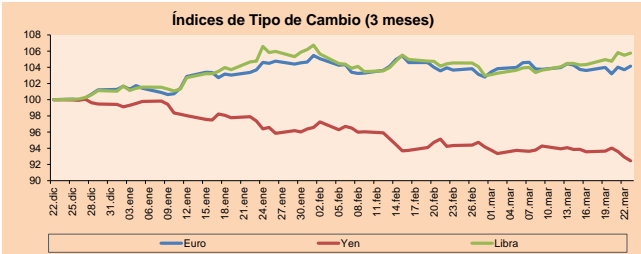
ETF	Mon.	Cierre	1D	5D	30 D	YTD	Bolsa
SPDR S&P 500 ETF TRUST	USD	258.05	-2.13%	-5.89%	-4.06%	-2.91%	NYSE Arca
ISHARES MSCI EMERGING MARKET	USD	46.89	-2.03%	-4.71%	-3.95%	-0.49%	NYSE Arca
ISHARES IBOXX USD HIGH YIELD	USD	84.92	-0.26%	-1.03%	-0.59%	-1.88%	NYSE Arca
FINANCIAL SELECT SECTOR SPDR	USD	26.82	-3.04%	-7.10%	-6.96%	-3.55%	NYSE Arca
VEANEK VECTORS GOLD MINERS E	USD	22.12	2.88%	3.22%	1.51%	-4.82%	NYSE Arca
ISHARES RUSSELL 2000 ETF	USD	150.05	-2.15%	-4.69%	-1.21%	-1.35%	NYSE Arca
SPDR GOLD SHARES	USD	127.61	1.29%	2.42%	1.55%	3.20%	NYSE Arca
ISHARES 20+ YEAR TREASURY BO	USD	120.17	-0.07%	0.30%	3.15%	-4.89%	NASDAQ GM
POWERSHARES QQQ TRUST SERIES	USD	158.51	-2.64%	-7.16%	-3.67%	1.93%	NASDAQ GM
ISHARES NASDAQ BIOTECHNOLOGY	USD	105.29	-2.63%	-6.61%	-3.47%	-1.39%	NASDAQ GM
ENERGY SELECT SECTOR SPDR	USD	66.77	-0.61%	-0.80%	0.95%	-6.94%	NYSE Arca
PROSHARES ULTRA VIX ST FUTUR	USD	20.24	8.35%	40.95%	12.07%	98.24%	NYSE Arca
UNITED STATES OIL FUND LP	USD	13.28	2.55%	5.82%	8.06%	10.57%	NYSE Arca
ISHARES MSCI BRAZIL ETF	USD	43.86	-0.11%	-1.68%	-4.34%	6.43%	NYSE Arca
SPDR S&P OIL & GAS EXP & PR	USD	34.7	-0.12%	0.81%	5.32%	-6.49%	NYSE Arca
UTILITIES SELECT SECTOR SPDR	USD	49.06	-0.41%	-2.37%	1.27%	-6.15%	NYSE Arca
ISHARES US REAL ESTATE ETF	USD	72.9	-1.59%	-3.89%	0.83%	-9.26%	NYSE Arca
SPDR S&P BIOTECH ETF	USD	88.6	-1.84%	-5.31%	-2.63%	4.46%	NYSE Arca
ISHARES IBOXX INVESTMENT GRA	USD	115.72	-0.32%	-0.89%	-0.40%	-4.28%	NYSE Arca
ISHARES JP MORGAN USD EMERGI	USD	111.09	-0.40%	-1.02%	-0.26%	-3.77%	NASDAQ GM
REAL ESTATE SELECT SECT SPDR	USD	30.07	-1.57%	-3.91%	1.47%	-8.17%	NYSE Arca
ISHARES CHINA LARGE-CAP ETF	USD	45.97	-2.44%	-6.55%	-6.34%	-0.33%	NYSE Arca
CONSUMER STAPLES SPDR	USD	50.86	-1.24%	-4.49%	-4.74%	-10.10%	NYSE Arca
VEANEK VECTORS JUNIOR GOLD M	USD	32.78	2.21%	4.36%	3.90%	-3.96%	NYSE Arca
SPDR BBG BARC HIGH YIELD BND	USD	35.62	-0.25%	-0.97%	-0.74%	-2.13%	NYSE Arca
VANGUARD REAL ESTATE ETF	USD	73.31	-1.78%	-4.25%	0.52%	-11.65%	NYSE Arca



Fuente: Bloomberg

Monedas	Precio	1 D*	5 D*	1 M*	YTD*
▲ Euro	1,236.30	0.41%	0.51%	0.56%	2.90%
▼ Yen	104,740.00	-0.51%	-1.20%	-2.82%	-7.05%
▼ Libra Esterlina	1,413.20	0.26%	1.36%	1.54%	4.58%
▼ Yuan	6,316.00	-0.30%	-0.30%	-0.40%	-2.93%
▼ Dólar de Hong Kong	7,845.99	-0.03%	0.05%	0.26%	0.41%
▼ Real Brasileño	3,312.28	-0.08%	0.97%	1.42%	0.12%
▼ Peso Argentino	20,187.00	-0.19%	-0.02%	1.38%	8.40%

\*Leyenda: Variación 1D: 1 Día; 5D: 5 Días; 1M: 1 Mes; YTD: Var.% 31/12/17 a la fecha

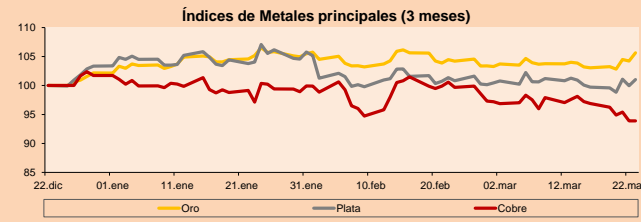


Base: 22/12/17=100

Fuente: Bloomberg

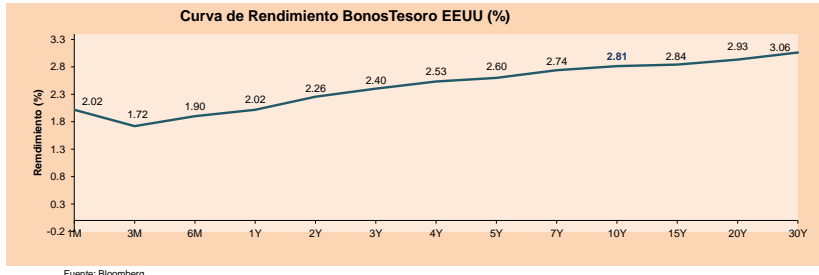
Commodities	Precio	1 D*	5 D*	1 M*	YTD*
▲ Oro (US\$ Oz. T) (LME)	1,347.25	1.37%	2.50%	1.72%	3.39%
▲ Plata (US\$ Oz. T) (LME)	16.56	1.06%	1.32%	0.29%	-2.23%
▼ Cobre (US\$ TM) (LME)	6,652.50	0.00%	-3.08%	-6.01%	-7.69%
▼ Zinc (US\$ TM) (LME)	3,200.50	0.00%	-1.93%	-10.30%	-4.10%
▲ Petróleo WTI (US\$ Barril) (NYM)	65.74	2.24%	5.34%	6.86%	9.08%
▼ Etileno (US\$ TM) (LME)	20,915.00	0.00%	-0.78%	-3.91%	4.08%
▼ Plomo (US\$ TM) (LME)	2,363.75	0.00%	-0.84%	-7.19%	-4.87%
▼ Molibdeno (US\$ TM) (LME)	21,874.00	0.00%	10.05%	39.96%	39.88%
▼ Azúcar #11 (US\$ Libra) (NYB-ICE)	12.57	-1.57%	-0.63%	-5.28%	-16.31%
▲ Cacao (US\$ TM) (NYB-ICE)	2,615.00	3.16%	3.69%	20.34%	38.14%
▼ Café Arábica (US\$ TM) (NYB-ICE)	117.20	-1.51%	-0.72%	-1.43%	-8.83%

\*Leyenda: Variación 1D: 1 Día; 5D: 5 Días; 1M: 1 Mes; YTD: Var.% 31/12/17 a la fecha



Base: 22/12/17=100

Fuente: Bloomberg



Fuente: Bloomberg

Coordinador Laboratorio de Mercado de Capitales: Economista Bruno Bellido  
Apoyo: Ith Fernandez, María Pía Quijano, Jairo Trujillo, Mario Villar  
email: pulsobursatil@ulima.edu.pe  
facebook: www.facebook.com/pulsobursatil  
Teléfonos: 4376767 Anexos: 35340 - 353110

# PULSO BURSÁTIL

## LIMA

### Acciones

Valor	Moneda	Precio	1D*	5D*	30D*	YTD*	Frecuencia	Volumen (US\$)	Beta	Dividend Yield (%)	Price Earning	Capitalización Bursátil (M US\$)	Sector Económico*	Participación Índice	
-	ALICORC1 PE**	S/.	11.25	0.00%	-2.60%	0.90%	6.13%	100.00%	512,319	0.88	1.24	21.20	2,978.98	Industrial	3.53%
▲	ATACOCB1 PE**	S/.	0.63	1.61%	10.53%	-4.55%	-7.35%	100.00%	31,547	1.79	0.00	-	212.18	Mineras	1.02%
-	BACKUSI1 PE**	S/.	20.00	0.00%	-1.48%	4.66%	10.45%	65.00%	43,969	0.37	0.00	4.89	8,497.52	Industriales	0.82%
▲	BAP PE**	US\$	219.50	0.92%	1.53%	0.87%	5.53%	100.00%	31,170	1.02	3.91	-	17,442.96	Diversas	5.82%
▲	BVN PE**	US\$	14.94	1.36%	3.75%	-2.99%	5.81%	100.00%	136,413	1.36	0.56	-	4,111.90	Mineras	5.88%
▲	CASAGRC1 PE**	S/.	5.50	1.85%	0.00%	-1.43%	-11.15%	100.00%	1,707	0.72	7.34	14.69	143.76	Agrario	1.31%
▲	CONTINC1 PE**	S/.	4.26	0.24%	1.43%	-1.16%	2.65%	100.00%	16,146	0.69	3.47	15.66	6,454.86	Bancos y Financieras	2.85%
▲	CORAREI1 PE**	S/.	0.76	5.56%	7.04%	5.56%	5.56%	100.00%	199,085	1.37	4.92	10.15	304.58	Industriales	1.72%
▲	CPACASC1 PE**	S/.	8.05	3.21%	4.55%	1.26%	-1.23%	95.00%	470,167	0.59	4.35	37.98	1,067.53	Industriales	2.38%
▼	CVERDEC1 PE**	US\$	29.55	-0.84%	3.54%	-0.64%	-0.51%	100.00%	212,338	1.27	0.00	41.85	10,344.15	Mineras	5.25%
▲	ENGEPEC1 PE**	S/.	2.00	2.04%	2.04%	0.50%	1.01%	75.00%	13,125	0.89	3.19	13.16	1,795.47	Servicios Públicos	1.44%
▲	ENDISPC1**	S/.	5.75	1.77%	0.00%	-0.86%	1.95%	55.00%	7,465	0.96	3.31	12.42	1,139.34	Servicios Públicos	0.98%
▲	FERREYC1 PE**	S/.	2.55	0.39%	0.39%	-0.78%	0.00%	100.00%	1,247,091	1.14	5.04	9.14	802.60	Diversas	4.90%
▲	GRAMONC1 PE**	S/.	1.64	5.13%	2.50%	-11.83%	-12.30%	100.00%	12,583	1.17	0.00	9.92	335.89	Diversas	4.05%
▼	IFS PE**	US\$	40.90	-0.24%	-2.73%	-0.24%	6.23%	100.00%	181,590	0.59	3.18	16.96	4,626.23	Diversas	7.22%
-	INRETC1 PE**	US\$	22.70	0.00%	1.11%	7.58%	8.10%	100.00%	11,350	1.00	0.86	26.00	2,333.73	Diversas	5.28%
-	LUSURC1 PE**	S/.	11.90	0.00%	0.00%	-1.33%	-1.24%	95.00%	72,649	0.46	5.21	13.94	1,798.10	Servicios Públicos	1.81%
▼	MILPOC1 PE**	S/.	5.21	-0.76%	3.17%	-4.05%	13.26%	85.00%	106,713	1.38	16.45	11.76	2,139.11	Mineras	1.56%
-	MINSURH1 PE**	S/.	1.72	0.00%	2.38%	-1.71%	-4.44%	65.00%	16,833	1.60	4.01	24.17	1,538.70	Mineras	3.09%
▼	PML PE**	US\$	0.26	-1.92%	0.00%	-15.00%	-20.31%	100.00%	7,562	1.47	0.00	-	66.45	Mineras	2.12%
▲	RELAPAC1 PE**	S/.	0.32	2.26%	10.84%	-0.63%	2.26%	100.00%	98,207	1.54	0.00	4.87	347.71	Industriales	2.12%
-	SCCO PE**	US\$	54.45	0.00%	-1.09%	7.08%	15.23%	90.00%	540,470	0.00	27.71	42,091.40	Mineras	2.14%	
▲	SIDERC1 PE**	S/.	0.48	6.67%	6.67%	0.00%	0.00%	70.00%	36,052	1.65	0.00	4.37	182.89	Industriales	1.43%
▼	TV PE**	US\$	1.00	-3.85%	-7.41%	-18.03%	-16.67%	100.00%	683,008	1.72	0.00	-	825.73	Mineras	2.93%
▲	UNACEMC1 PE**	S/.	3.04	6.29%	4.83%	3.05%	1.77%	90.00%	150,301	0.74	1.71	32.63	1,553.16	Industriales	3.00%
▲	VOLCABC1 PE**	S/.	1.22	1.67%	7.02%	3.39%	-7.58%	100.00%	335,503	1.75	1.12	-	2,952.28	Mineras	5.90%

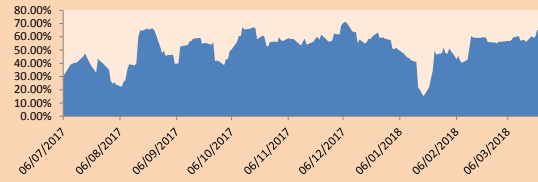
Cantidad de Acciones: 26 Subieron 15  
Fuente: Bloomberg, Económica Bajaron 5  
\* Bloomberg Industry Classification System Mantuvieron 6  
\*\* Se utiliza el PER de la bolsa y moneda de origen del instrumento  
\*Leyenda: Variación 1D: 1 Día; 5D: 5 Días; 1M: 1 Mes; YTD: Var.% 31/12/17 a la fecha

### Índices Sectoriales

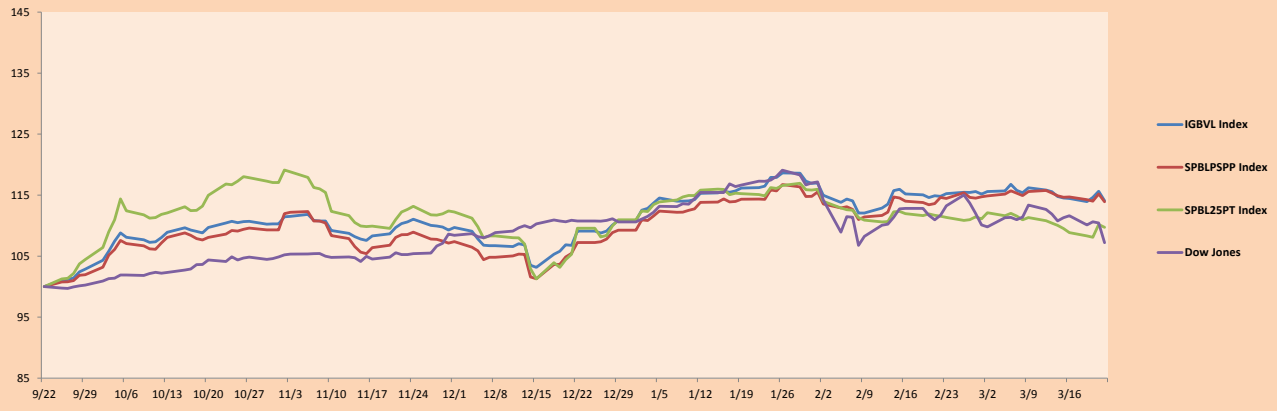
	Cierre	1D*	5D*	30D*	YTD*	Beta	
▼	Índice Minero	373.15	-0.13%	-0.18%	-0.33%	4.97%	1.19
▼	Índice de Consumo	962.82	-0.07%	-1.67%	2.78%	6.78%	0.50
▲	Índice Industrial	235.11	2.86%	3.09%	-0.24%	-0.36%	0.95
▲	Índice Bancos y Financieras	1,119.62	0.41%	-0.20%	-0.12%	4.72%	1.11
▲	Índice de Construcción	260.93	4.38%	3.77%	-0.66%	-1.58%	0.81
▲	Índice Servicios	409.80	1.13%	0.38%	-0.49%	-1.63%	0.51
▼	Índice Juniors	35.06	-1.49%	-1.46%	-10.97%	-20.01%	1.15
▲	Índice Eléctricas	400.07	1.13%	0.38%	-0.49%	-1.63%	0.51

\*Leyenda: Variación 1D: 1 Día; 5D: 5 Días; 1M: 1 Mes; YTD: Var.% 31/12/17 a la fecha

### Correlación Rend. Índice Minero vs Índice de Metales de Londres (3 meses)



### Índices (6 meses)



Base: 22/09/17=100  
Fuente: Bloomberg

Coordinador Laboratorio de Mercado de Capitales: Economista Bruno Bellido  
Apoyo: Lith Fernandez, María Pía Quijano, Jairo Trujillo, Mario Villar  
email: pulsobursatil@ulima.edu.pe  
facebook: www.facebook.com/pulsobursatil.ul  
Teléfonos: 4376767 Anexos: 35340 - 35310.

# PULSO BURSÁTIL

## RATING SOBERANO

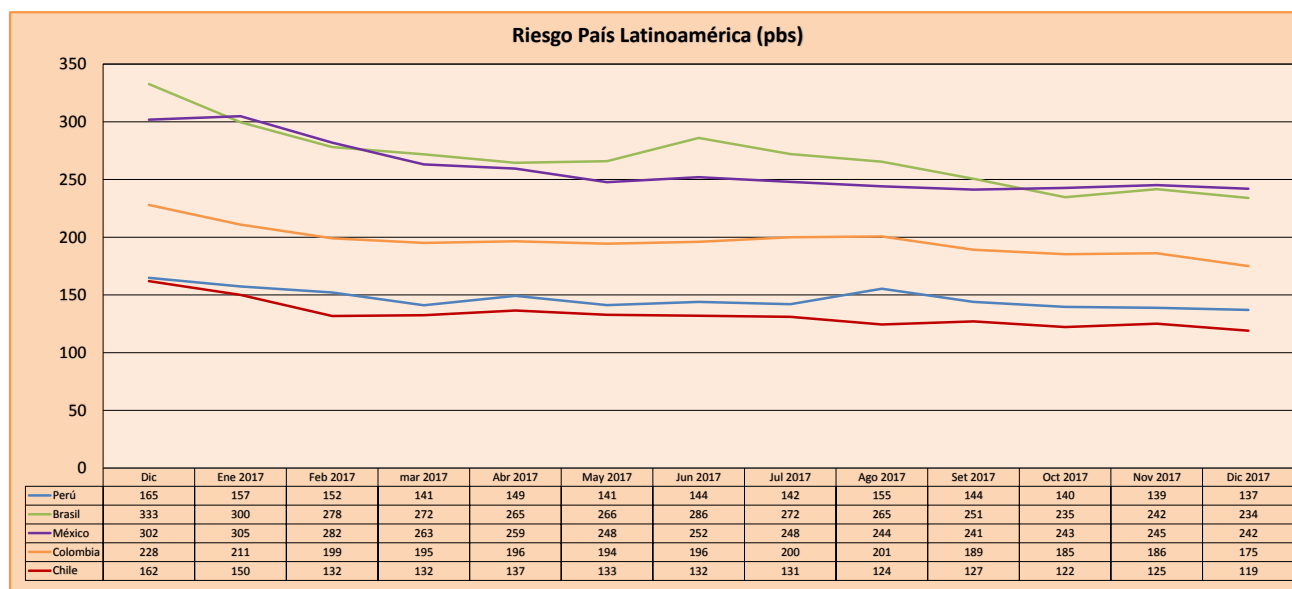
### CLASIFICACIONES DE RIESGO

Moody's	S&P	Fitch	Prime
Aaa	AAA	AAA	<b>Alto Grado</b>
Aa1	AA+	AA+	
Aa2	AA	AA	
Aa3	AA-	AA-	<b>Grado Alto Medio</b>
A1	A+	A+	
A2	A	A	
A3	A-	A-	<b>Grado Bajo Medio</b>
Baa1	BBB+	BBB+	
Baa2	BBB	BBB	
Baa3	BBB-	BBB-	<b>Sin Grado de Inversión Especulativo</b>
Ba1	BB+	BB+	
Ba2	BB	BB	
Ba3	BB-	BB-	<b>Altamente Especulativo</b>
B1	B+	B+	
B2	B	B	
B3	B-	B-	<b>Riesgo Sustancial Extremadamente Especulativo</b>
Caa1	CCC+	CCC	
Caa2	CCC	CCC	
Caa3	CCC-	CCC	<b>Poca esperanzas de Pago</b>
Ca	CC	CCC	
C	C	CCC	
	D	DDD	<b>Impago</b>
		DD	
		D	

Fuente: Bloomberg

Rating Crédito Latinoamérica			
Clasificadora de riesgo			
Pais	Moody's	Fitch	S&P
Perú	A3	BBB+	BBB+
México	A3	BBB+	BBB+
Venezuela	C	RD	SD
Brazil	Ba2	BB-	BB-
Colombia	Baa2	BBB	BBB-
Chile	Aa3	A	A+
Argentina	B2	B	B+
Panamá	Baa2	BBB	BBB

Fuente: Bloomberg



Fuente: Bloomberg

Coordinador Laboratorio de Mercado de Capitales: Economista Bruno Bellido  
 Apoyo: Lith Fernandez, María Pia Quijano, Jairo Trujillo, Mario Villar  
 email: pulsobursatil@ulima.edu.pe  
 facebook: www.facebook.com/pulsobursatil.ul  
 Teléfonos: 4376767 Anexos: 35340 - 35310.