



PULSO BURSÁTIL

MILA

Lima, 26 de marzo de 2018

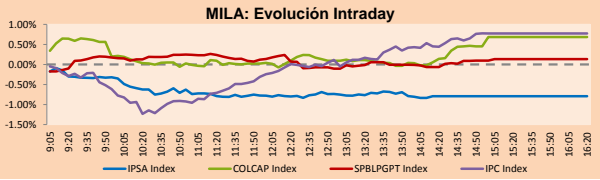
Table with columns: Principales Indices, Cierre, 1 D, 5 D, 1 M, YTD, Cap. Burs. (US\$ bill). Rows include IPSA (Chile), IGPA (Chile), IGBC (Colombia), COLCAP (Colombia), S&P/BVL (Perú), etc.

Renta Variable

Table with columns: Más subieron, Bolsa, Mon., Precio, ▲%, Más bajaron, Bolsa, Mon., Precio, ▼%. Rows include PFBECOLomb, CEMARGOS, ECOPEPETROL, SOFRUCO, etc.

MILA

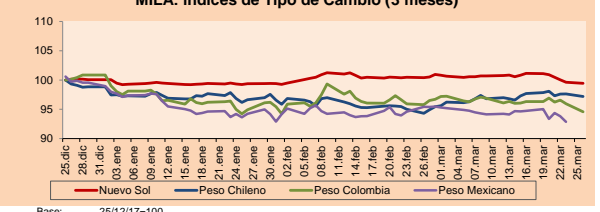
Perú: El Índice General de la BVL de Perú terminó la sesión de hoy con un resultado positivo de +0.13%. El índice mantiene una tendencia positiva acumulada anual de +3.47% en moneda local... Chile: El índice IPSA terminó la jornada con un rendimiento negativo de -0.79%... Colombia: El índice COLCAP cerró la sesión con resultados positivos de +0.68%... México: El índice IPC de México cerró la jornada de hoy con un rendimiento positivo de +0.74%.



Fuente: Bloomberg

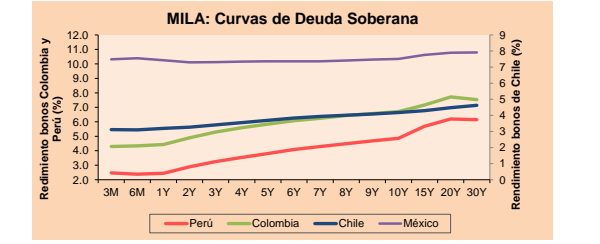
Table with columns: Monedas, Precio, 1D\*, 5D\*, 30 D\*, YTD\*. Rows include Nuevo Sol (PEN), Peso Chileno (CLP), Peso Colombiano (COP), Peso Mexicano (MXN).

Fuente: Bloomberg

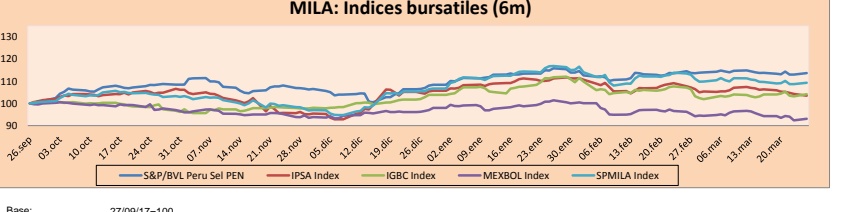


Fuente: Bloomberg

Table with columns: Renta Fija, Instrumento, Moneda, Precio, Bid Yield, Ask Yield (%), Duración. Rows include PERU 7.125 03/30/19, PERU 7.35 07/21/25, etc.

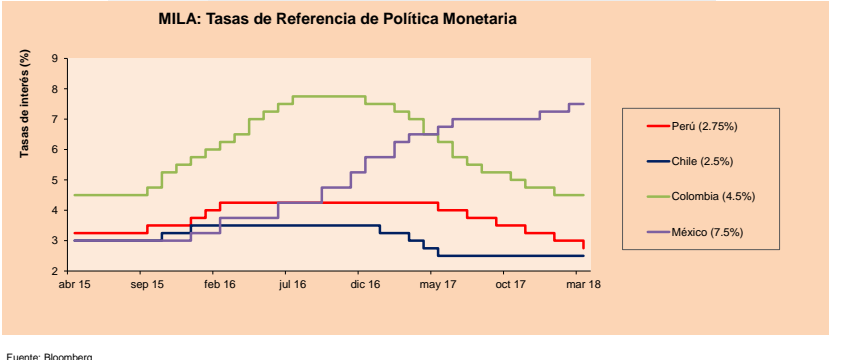


Fuente: Bloomberg



Fuente: Bloomberg

Table with columns: ETFs, Mon., Cierre, 1D, 5D, 30 D, YTD, Bolsa. Rows include iShares MSCI All Peru Capped, iShares MSCI Chile Capped, etc.



Fuente: Bloomberg

Coordinador Laboratorio de Mercado de Capitales: Economista Bruno Bellido
Apoyo: Lith Fernandez, Maria Pia Quijano, Jairo Trujillo, Mario Villar
email: pulsobursatil@ulima.edu.pe
facebook: www.facebook.com/pulsobursatil.uh
Teléfonos: 4376767 Anexos: 35340 - 35310.

El Contenido del presente documento es únicamente informativo. Los datos y opiniones expresados no deben ser interpretados como recomendaciones para la toma de decisiones futuras. Bajo ninguna circunstancia, el Laboratorio de Mercado de Capitales de la Universidad de Lima se hará responsable por el uso de lo expresado en este documento.



# PULSO BURSÁTIL

## LIMA

### Acciones

Valor	Moneda	Precio	1D*	5D*	30D*	YTD*	Frecuencia	Volumen (US\$)	Beta	Dividend Yield (%)	Price Earning	Capitalización Bursátil (M US\$)	Sector Económico*	Participación Índice
▲ ALICORC1 PE**	S/.	11.33	0.71%	-1.05%	1.16%	6.89%	100.00%	328,535	0.88	1.24	21.35	3,005.79	Industrial	3.53%
▼ ATACOB1 PE**	S/.	0.62	-1.59%	8.77%	-10.14%	-8.82%	100.00%	12,346	1.78	0.00	-	211.27	Mineras	1.02%
▼ BACKUS1 PE**	S/.	19.90	-0.50%	-1.97%	-0.50%	9.90%	60.00%	23,309	0.37	4.54	4.87	8,377.98	Industriales	0.82%
▲ BAP PE**	US\$	223.60	1.87%	3.42%	2.57%	7.50%	100.00%	33,494,780	1.02	3.84	-	17,768.77	Diversas	5.82%
▲ BVN PE**	US\$	14.96	0.13%	3.60%	-4.41%	5.95%	100.00%	44,622	1.36	0.56	-	4,117.40	Mineras	5.88%
- CASAGRC1 PE**	S/.	5.50	0.00%	2.42%	-2.14%	-11.15%	95.00%	1,710	0.73	7.34	14.69	144.04	Agrario	1.31%
▼ CONTINC1 PE**	S/.	4.25	-0.23%	1.19%	0.71%	2.41%	95.00%	62,374	0.69	3.48	15.62	6,452.12	Bancos y Financieras	2.85%
▲ CORARE11 PE**	S/.	0.77	1.32%	10.00%	5.48%	6.94%	100.00%	106,856	1.38	4.86	10.29	305.79	Industriales	1.72%
▲ CPACASC1 PE**	S/.	8.15	1.24%	5.16%	3.16%	0.00%	90.00%	58,409	0.59	4.29	38.46	1,082.76	Industriales	2.38%
▼ CVERDEC1 PE**	US\$	29.30	-0.85%	2.45%	-1.18%	-1.35%	100.00%	3,018	1.27	0.00	41.49	10,256.64	Mineras	5.25%
- ENGEPEC1 PE**	S/.	2.00	0.00%	2.04%	0.50%	1.01%	75.00%	1,539	0.89	3.19	13.16	1,798.93	Servicios Públicos	1.44%
- ENDISPC1**	S/.	5.75	0.00%	0.00%	-0.86%	1.95%	50.00%	361	0.96	0.00	12.42	1,141.53	Servicios Públicos	0.98%
- FERREYC1 PE**	S/.	2.55	0.00%	0.39%	0.00%	0.00%	100.00%	326,672	1.14	5.04	9.14	804.14	Diversas	4.90%
▲ GRAMONC1 PE**	S/.	1.65	0.61%	3.12%	-5.17%	-11.76%	95.00%	12,206	1.19	0.00	9.98	338.59	Diversas	4.05%
▼ IFS PE**	US\$	40.50	-0.98%	-1.22%	-3.57%	5.19%	100.00%	634,874	0.59	3.21	16.75	4,580.99	Diversas	7.22%
▼ INRETC1 PE**	US\$	22.60	-0.44%	0.67%	7.11%	7.62%	100.00%	705,000	1.00	0.86	25.83	2,323.45	Diversas	5.28%
▲ LUSURC1 PE**	S/.	11.91	0.08%	0.08%	-3.09%	-1.16%	90.00%	51,932	0.46	5.21	13.95	1,803.08	Servicios Públicos	1.81%
▼ MILPOC1 PE**	S/.	5.12	-1.73%	1.39%	-2.48%	-11.30%	85.00%	118,359	1.37	16.74	11.58	2,106.59	Mineras	1.56%
▲ MINSUR11 PE**	S/.	1.73	0.58%	2.98%	-3.89%	-3.89%	65.00%	270,002	1.60	3.98	24.37	1,550.63	Mineras	3.09%
▼ PML PE**	US\$	0.25	-1.57%	-1.57%	-16.33%	-21.56%	95.00%	7,845	1.47	0.00	-	65.41	Mineras	2.12%
▼ RELAPAC1 PE**	S/.	0.31	-1.26%	7.93%	-0.63%	0.97%	100.00%	11,618	1.55	0.00	4.34	343.98	Industriales	2.12%
▼ SCCO PE**	US\$	53.96	-0.90%	-0.07%	3.77%	14.19%	85.00%	38,398	1.50	27.46	41,712.62	Mineras	2.14%	
▲ SIDERC1 PE**	S/.	0.49	2.08%	6.52%	5.83%	2.08%	65.00%	50,081	1.64	0.00	4.46	187.06	Industriales	1.43%
- TV PE**	US\$	1.00	0.00%	-7.41%	-15.25%	-16.67%	95.00%	1,088,176	1.73	0.00	-	825.73	Mineras	2.93%
- UNACEMC1 PE**	S/.	3.04	0.00%	6.67%	3.75%	1.77%	80.00%	150,590	0.76	0.00	32.63	1,556.15	Industriales	3.00%
▲ VOLCABC1 PE**	S/.	1.24	1.64%	10.71%	5.98%	-6.06%	100.00%	751,060	1.75	1.10	-	2,820.81	Mineras	5.90%

Cantidad de Acciones: 26

Subieron 9

Fuente: Bloomberg, Económica

Bajaron 10

\* Bloomberg Industry Classification System

Mantuvieron 7

\*\* Se utiliza el PER de la bolsa y moneda de origen del instrumento

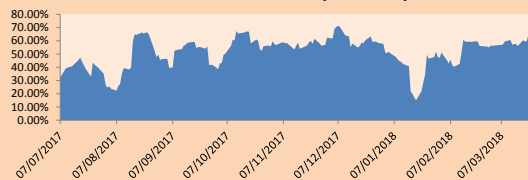
\*Leyenda: Variación 1D: 1 Día; 5D: 5 Días; 1M: 1 Mes; YTD: Var.% 31/12/17 a la fecha

### Índices Sectoriales

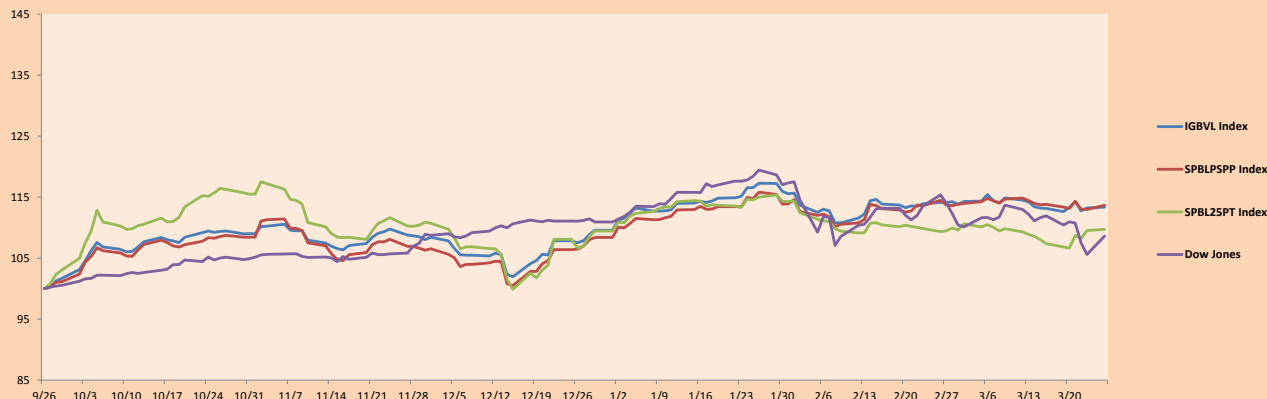
	Cierre	1D*	5D*	30D*	YTD*	Beta
▼ Índice Minero	370.10	-0.82%	-0.10%	-2.10%	-4.11%	1.18
▲ Índice de Consumo	964.10	0.13%	-1.03%	2.00%	6.93%	0.50
▲ Índice Industrial	235.93	0.35%	3.26%	1.35%	-0.01%	0.98
▲ Índice Bancos y Financieras	1,135.12	1.38%	1.39%	1.05%	6.17%	1.11
▲ Índice de Construcción	262.54	0.62%	4.78%	1.47%	-0.98%	0.83
▲ Índice Servicios	410.64	0.20%	0.82%	0.24%	-1.43%	0.51
▼ Índice Juniors	34.67	-1.11%	-1.59%	-12.32%	-20.90%	1.17
▲ Índice Eléctricas	400.89	0.20%	0.82%	0.24%	-1.42%	0.51

\*Leyenda: Variación 1D: 1 Día; 5D: 5 Días; 1M: 1 Mes; YTD: Var.% 31/12/17 a la fecha

### Correlación Rend. Índice Minero vs Índice de Metales de Londres (3 meses)



### Índices (6 meses)



Base: 26/09/17=100

Fuente: Bloomberg

Coordinador Laboratorio de Mercado de Capitales: Economista Bruno Bellido

Apoyo: Lith Fernandez, Maria Pia Quijano, Jairo Trujillo, Mario Villar

email: pulsobursatil@ulima.edu.pe

facebook: www.facebook.com/pulsobursatil.ul

Teléfonos: 4376767 Anexos: 35340 - 35310.

# PULSO BURSÁTIL

## RATING SOBERANO

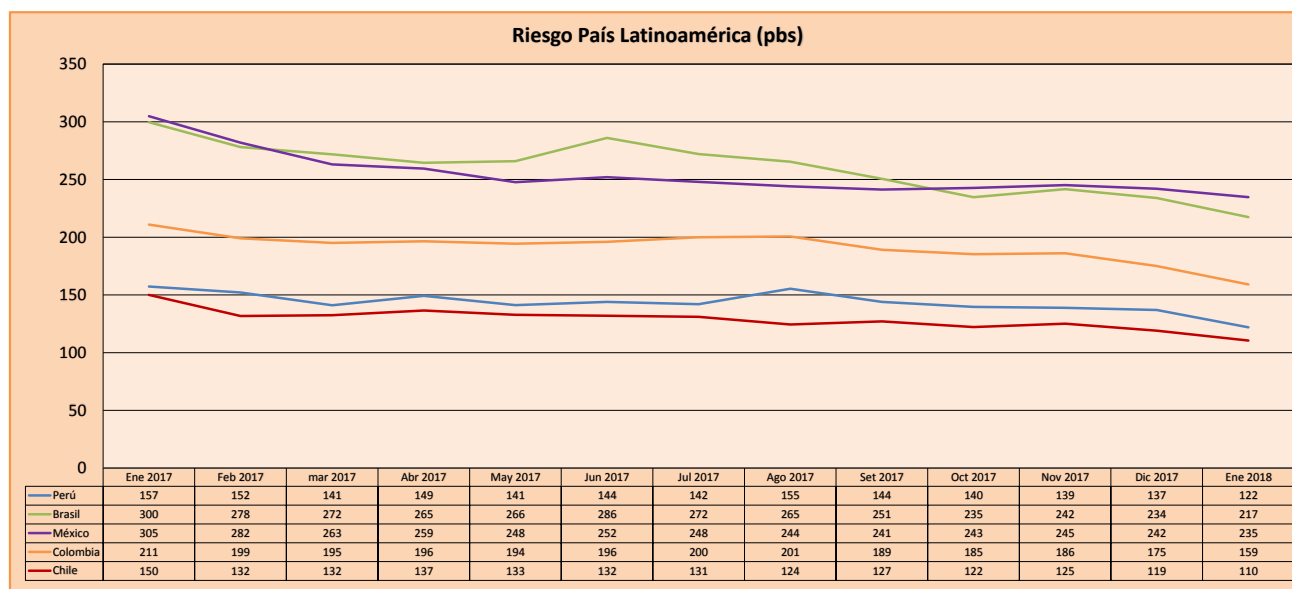
### CLASIFICACIONES DE RIESGO

Moody's	S&P	Fitch	Prime
Aaa	AAA	AAA	Alto Grado
Aa1	AA+	AA+	
Aa2	AA	AA	
Aa3	AA-	AA-	Grado Alto Medio
A1	A+	A+	
A2	A	A	
A3	A-	A-	Grado Bajo Medio
Baa1	BBB+	BBB+	
Baa2	BBB	BBB	
Baa3	BBB-	BBB-	Sin Grado de Inversión Especulativo
Ba1	BB+	BB+	
Ba2	BB	BB	
Ba3	BB-	BB-	Altamente Especulativo
B1	B+	B+	
B2	B	B	
B3	B-	B-	Riesgo Sustancial Extremadamente Especulativo
Caa1	CCC+	CCC	
Caa2	CCC		
Caa3	CCC-		
Ca	CC	Poca esperanzas de Pago	
C	C		
		DDD	Impago
		DD	
		D	

Fuente: Bloomberg

Rating Crédito Latinoamérica			
Clasificadora de riesgo			
País	Moody's	Fitch	S&P
Perú	A3	BBB+	BBB+
México	A3	BBB+	BBB+
Venezuela	C	C	SD
Brazil	Ba2	BB-	BB-
Colombia	Baa2	BBB	BBB-
Chile	Aa3	A	A+
Argentina	B2	B	B+
Panamá	Baa2	BBB	BBB

Fuente: Bloomberg



Fuente: Bloomberg

Coordinador Laboratorio de Mercado de Capitales: Economista Bruno Bellido  
 Apoyo: Lith Fernandez, Maria Pia Quijano, Jairo Trujillo, Mario Villar  
 email: pulsoborsatil@ulima.edu.pe  
 facebook: www.facebook.com/pulsoborsatil.ul  
 Teléfonos: 4376767 Anexos: 35340 - 35310.