



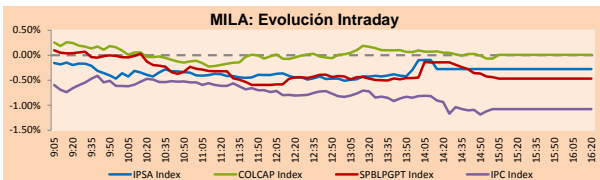
PULSO BURSÁTIL

Lima, 2 de mayo de 2018

Principales índices

	Cierre	1 D	5 D	1 M	YTD	Cap. Burs. (US\$ bill)
▼ IPSA (Chile)	5,695.02	-0.48%	0.04%	2.41%	1.85%	215.78
▼ IGPA (Chile)	28,648.74	-0.40%	0.14%	2.97%	1.98%	265.03
▼ IGBC (Colombia)	12,427.18	-0.08%	0.81%	6.47%	8.18%	119.26
▼ COLCAP (Colombia)	1,565.67	-0.04%	0.44%	4.83%	3.39%	123.53
▲ S&P/BVL (Perú)*	21,328.86	0.10%	-0.54%	2.24%	6.89%	112.00
▲ S&P/BVL SEL (Perú)	400.20	-0.54%	-0.55%	2.74%	8.74%	98.06
▲ S&P/BVL LIMA 25	31,984.54	0.05%	-0.52%	4.10%	4.01%	104.08
▲ IPC (México)	47,809.98	-0.49%	-1.00%	1.91%	-3.60%	307.05
▲ S&P MILA 40	766.67	-1.49%	-1.74%	0.23%	5.16%	331.28

* Cap. Bursátil del cierre anterior. * Leyenda: Variación 1D: 1 Día; 5D: 5 Días; 1M: 1 Mes; YTD: Var.% 31/12/17 a la fecha

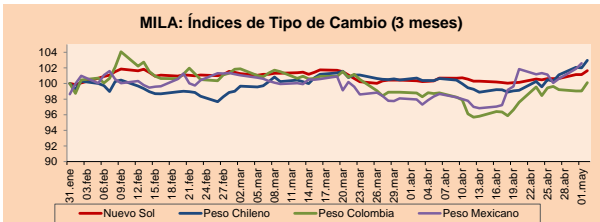


Fuente: Bloomberg

Monedas

	Precio	1D*	5D*	30 D*	YTD*
▲ Nuevo Sol (PEN)	3,268.77	0.47%	1.00%	1.28%	0.95%
▲ Peso Chileno (CLP)	619.050	0.95%	2.46%	2.26%	0.59%
▲ Peso Colombiano (COP)	2,829.74	1.08%	0.67%	1.33%	-5.26%
▲ Peso Mexicano (MXN)	19.083	0.70%	1.25%	4.53%	-2.93%

* Leyenda: Variación 1D: 1 Día; 5D: 5 Días; 1M: 1 Mes; YTD: Var.% 31/12/17 a la fecha



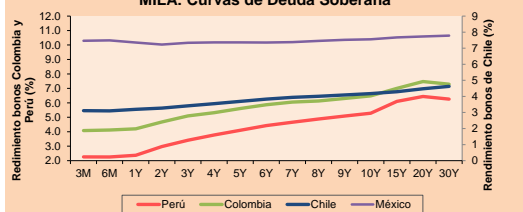
Base: 31/01/18=100

Fuente: Bloomberg

Renta Fija

Instrumento	Moneda	Precio	Bid Yield (%)	Ask Yield (%)	Duración
PERU 7.125 03/30/19	USD	104.04	2.67	2.49	0.88
PERU 7.35 07/21/25	USD	122.188	3.84	3.77	5.71
PERU 4.125 08/25/27	USD	102.028	3.88	3.84	7.67
PERU 8.75 11/21/33	USD	146	4.60	4.56	9.52
PERU 6.55 03/14/37	USD	124.678	4.60	4.57	11.27
PERU 5.625 11/18/2050	USD	115.29	4.72	4.69	15.72
CHILE 2.25 10/30/22	USD	96.3	3.42	3.36	4.23
CHILE 3.875 08/05/20	USD	101.903	3.02	2.97	2.14
COLOM 7.375 03/18/19	USD	104.022	2.75	2.60	0.84
COLOM 11.75 02/25/20	USD	115.038	3.20	3.05	1.64
COLOM 11.85 03/09/28	USD	160.071	4.33	4.27	6.69
COLOM 10.375 01/28/33	USD	158.255	4.86	4.76	8.90
COLOM 7.375 09/18/37	USD	125.27	5.29	5.26	11.21
COLOM 6.125 01/18/41	USD	112.11	5.23	5.19	12.62
MEX 4 10/02/23	USD	100.815	3.85	3.81	4.84
MEX5.55 01/45	USD	104.125	5.275	5.245	13.96

MILA: Curvas de Deuda Soberana



Fuente: Bloomberg

Renta Variable

Más subieron	Bolsa	Mon.	Precio	▲%	Más bajaron	Bolsa	Mon.	Precio	▼%
ANEXBC1	Lima	PEN	0.47	14.63	SIPSA	Santia.	CLP	189.70	-24.12
SIDERC1	Lima	PEN	0.68	6.25	AIHC1	Lima	PEN	2.70	-8.78
CGE	Santia.	CLP	730.00	5.80	RELAPAC1	Lima	PEN	0.28	-8.20
AXXION	Santia.	CLP	2.20	4.76	NAVIERA	Santia.	CLP	23.85	-4.98
CONSOGRAL	Santia.	CLP	379.00	4.51	MIRL	Lima	USD	0.06	-4.62

Por Monto Negociado

	Bolsa	Monto (US\$)
CENCOSUD	Santia.	4,451,202
VAPORES	Santia.	3,854,956
ENERSIS	Santia.	3,398,337
FALABELLA	Santia.	3,032,012
CHILE	Santia.	2,324,701

Por Volumen

	Bolsa	Volumen
BSANTANDER	Santia.	118,002,725
VAPORES	Santia.	89,706,699
ORO BLANCO	Santia.	43,788,353
CHILE	Santia.	31,800,204
ECOPETROL	Colomb.	12,936,543

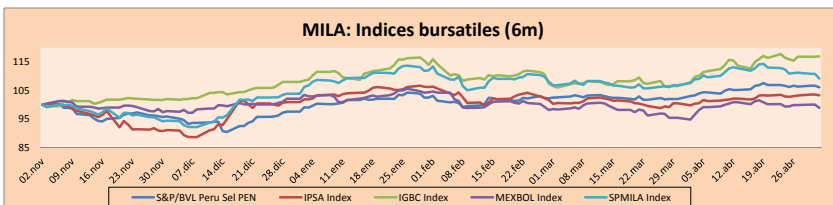
MILA

Perú: El Índice General de la BVL de Perú terminó la sesión de hoy con un resultado negativo de -0.47%. El índice mantiene una tendencia positiva acumulada anual de +6.78% en moneda local, mientras que el rendimiento ajustado a moneda extranjera es +5.77%. Luego, el S&P/BVL Perú SEL obtuvo un rendimiento negativo de -0.54%, mientras que el S&P/BVL LIMA 25 decreció -0.56%. El PEN spot llegó a S/3.2687.

Chile: El índice IPSA terminó la jornada con un resultado negativo de -0.28%. Los sectores del índice con los resultados a la baja fueron Industrial (-1.12%) y Energía (-0.90%). Por otro lado, los valores con los resultados más negativos fueron Sociedad Matriz SAAM SA (-2.74%) y Lan Airlines SA (-2.50%).

Colombia: El índice COLCAP tuvo un rendimiento positivo de +0.01%. Los sectores del índice con los resultados más favorables fueron Energía (+0.26%) y Finanzas (+0.14%). Por otra parte, las acciones con las mayores ganancias fueron Canacol Energy Ltd (+3.05%) y Promigas SA (+2.70%).

México: El índice IPC de México cerró la jornada de hoy con un resultado negativo de -1.13%. Los sectores del índice que generaron los resultados más bajos fueron Materiales (-2.77%) y Productos de Primera Necesidad (-1.73%). Finalmente, las acciones con los rendimientos más bajos fueron Industrias Peñoles SAB de CV (-3.93%) y El Puerto de Liverpool SAB de CV (-3.89%).



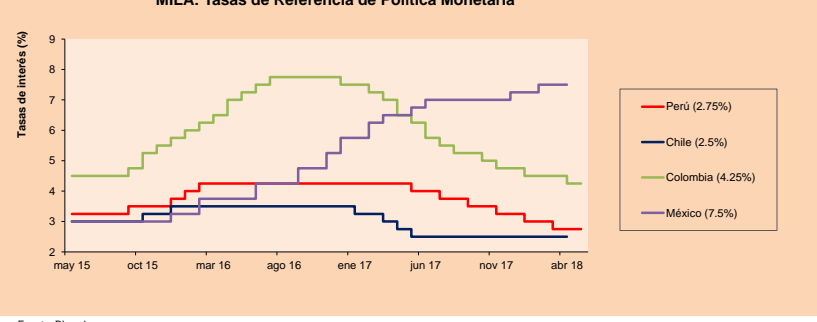
Base: 03/11/17=100

Fuente: Bloomberg

ETFs

	Mon.	Cierre	1D	5D	30 D	YTD	Bolsa
▲ iShares MSCI All Peru Capped	USD	43.54	0.46%	-1.05%	2.50%	6.25%	NYSE Arca
▼ iShares MSCI Chile Capped	USD	52.83	-0.58%	-2.46%	0.30%	1.28%	Cboe
▼ Global X MSCI Colombia	USD	15.62	-1.01%	0.13%	4.83%	8.19%	NYSE Arca
▼ iShares MSCI Mexico Capped	USD	50.1	-1.59%	-1.78%	-0.10%	1.64%	NYSE Arca
▼ iShares MSCI Emerging Markets	USD	46.32	-0.79%	0.04%	-2.30%	-1.70%	NYSE Arca
▼ Vanguard FTSE Emerging Markets	USD	45.12	-0.66%	-0.35%	-2.53%	-1.53%	NYSE Arca
▼ iShares Core MSCI Emerging Markets	USD	56.13	-0.81%	-0.09%	-2.04%	-1.35%	NYSE Arca
▼ iShares JP Morgan Emerging Markets Bonds	USD	60.72	-0.43%	-0.51%	-1.36%	-0.07%	Cboe
▼ Morgan Stanley Emerging Markets Domestic	USD	7.42	-0.67%	-1.72%	-4.75%	-1.79%	New York

MILA: Tasas de Referencia de Política Monetaria



Fuente: Bloomberg

Coordinador Laboratorio de Mercado de Capitales: Economista Bruno Bellido

Apoyo: Lith Fernandez, Maria Pia Quijano, Jairo Trujillo, Mario Villar

email: pulsobursatil@ulima.edu.pe

facebook: www.facebook.com/pulsobursatil.ul

Teléfonos: 4376767 Anexos: 35340 - 35310.

PULSO BURSÁTIL

MUNDO

Principales índices	Cierre	1 D*	5 D*	1 M*	YTD*	Cap. Burs. (US\$ Mill.)
▼ Dow Jones (EEUU)	23,924.98	-1.15%	-2.76%	-1.59%	-4.33%	6,599,175
▼ Standard & Poor's 500 (EEUU)	2,635.67	-0.73%	-1.89%	0.08%	-2.13%	23,243,040
▼ NASDAQ Composite (EEUU)	7,100.90	-0.96%	-1.21%	1.32%	1.88%	11,125,024
▼ Stoxx EUROPE 600 (Europa)	387.44	-0.53%	0.43%	0.42%	-0.97%	8,702,791
▼ DAX (Alemania)	12,802.25	-0.54%	2.51%	6.09%	-1.42%	1,002,291
▼ FTSE 100 (Reino Unido)	7,543.20	-0.45%	1.19%	6.81%	-2.32%	1,543,924
▼ CAC 40 (Francia)	5,529.22	-0.33%	1.80%	6.97%	3.73%	1,314,309
▼ IBEX 35 (España)	10,088.90	-0.31%	2.03%	5.32%	0.14%	536,266
▼ MSCI AC Asia Pacific Index	173.14	-0.40%	0.74%	0.63%	-0.38%	14,803,698
▼ HANG SENG (Hono Kona)	30,723.88	-1.34%	-0.05%	0.44%	1.32%	3,082,833
▲ SHANGHAI SE Comp. (China)	3,081.18	0.64%	-0.90%	-1.14%	-6.24%	5,024,792
▼ NIKKEI 225 (Japón)	22,472.78	-0.18%	0.87%	5.54%	-1.28%	3,563,354
▼ BOVESPA (Brasil)	84,547.08	-0.25%	-0.83%	-0.34%	10.38%	741,432
▼ MERVAL (Argentina)	29,613.98	-0.19%	-3.31%	-5.69%	-1.69%	130,287

*Leyenda: Variación 1D: 1 Día; 5D: 5 Días; 1M: 1 Mes; YTD: Var.% 31/12/17 a la fecha

Renta Variable

Wall Street (Acciones del S&P 500)

Más subieron Mon.	Precio	▲ %	Bolsa	Más bajaron Mon.	Precio	▼ %	Bolsa	
RMD UN	USD	95.82	0.74	New York	TAP UN	USD	60.64	New York
SIVB UW	USD	306.01	0.18	NASDAQ GS	XRW UN	USD	29.38	New York
HLT UN	USD	79.45	-0.98	New York	CHRW UW	USD	82.9	NASDAQ GS
NLH UN	USD	52.03	-3.40	New York	EL UN	USD	132.59	New York

Europa (Acciones del STOXX EUROPE 600)

Más subieron Mon.	Precio	▲ %	Bolsa	Más bajaron Mon.	Precio	▼ %	Bolsa	
NOV SE	CHF	76.4	-0.39	SIX Swiss Ex	NESTE FH	EUR	66.28	Helsinki
WAF GY	EUR	140.3	4.94	Xetra	IWG LN	Gbp	234	Londres
AMBUD DC	DKK	149.3	1.56	Copenhagen	SXS LN	Gbp	2705	Londres
ALT FP	EUR	12.95	1.17	EN Paris	SOBI SS	SEK	162.85	Stockholm

Panorama Mundial:

Estados Unidos:

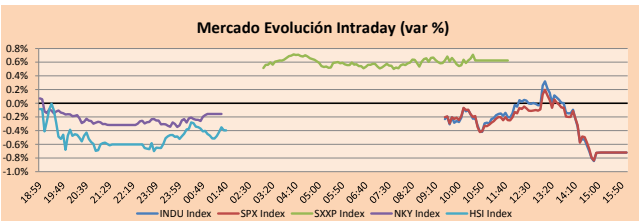
El mercado de valores estadounidense finalizó la jornada con resultados negativos, debido a que la volatilidad detuvo al mercado alcista después de alcanzar los máximos históricos de enero, sin embargo, los "Stock-Picking Fund Managers" fueron los mayores beneficiados, dado que, aproximadamente el 60% de los fondos de gran capital administrados activamente en los Estados Unidos están superando sus puntos de referencia para el año hasta la fecha, el mejor desempeño hasta abril en cualquier año desde al menos 2009. Por otro lado, los futuros de soja de Estados Unidos cayeron por las preocupaciones sobre la disminución de la demanda de exportación de China y las crecientes expectativas de una cosecha abundante en Brasil. En otras noticias, SCL Elections y Cambridge Analytica comenzaron los procedimientos de bancarrota, dijo la firma, luego de perder clientes y enfrentarse a crecientes honorarios legales en la controversia por los informes de que la compañía recolectó datos personales sobre los usuarios de Facebook a partir de 2014. Finalmente, como era de esperar, la Reserva Federal mantuvo las tasas de interés estables en la reunión de mayo, generando que el mercado de renta fija reaccionara de manera mínima, ya que los rendimientos de los bonos del Tesoro 10 años apenas varió 2bps.

Europa:

El mercado de valores europeo cerró la sesión con resultados positivos entre sus principales índices. Los mercados de la zona euro se vieron impulsados por alentadores resultados de ganancias reportados por varias empresas para el primer trimestre de este año, asimismo la depreciación del euro frente al dólar, en el último mes, impulsó el precio de las acciones de empresas exportadoras y reforzó los ingresos de compañías multinacionales que tienen ingresos en el extranjero. Con respecto a temas macroeconómicos, el PIB de la zona euro tan solo creció 1.7% en lo que va del año, este resultado es menor al 2.7% reportado en el cuarto trimestre del 2017 y menor al 2.5% de crecimiento que se tenía esperado. Mientras tanto, en abril, la actividad del sector manufacturero cayó por debajo de su nivel más bajo de marzo del 2017, según el reporte de IHS Markit. Sin embargo, Marco Valli, jefe del departamento de macro investigación del Banco UniCredit de Milán, dijo que el crecimiento europeo se está moderando desde su punto máximo, pero que aún se mantiene dentro del rango consistente con un escenario base de aumento del 2.3% del PIB para este año. En noticias empresariales, las acciones de Apple subieron más de 4% en el día impulsadas por un reporte de ganancias mejor al esperado para el segundo trimestre del año fiscal.

Asia:

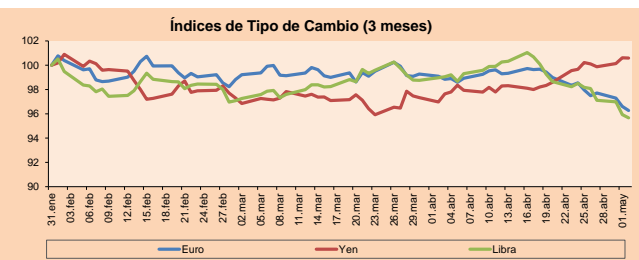
El mercado de valores asiático finalizó la jornada de hoy con resultados mixtos entre sus principales índices. Los índices asiáticos se vieron afectados debido a que los inversionistas se encontraron a la espera de señales de las negociaciones entre Estados Unidos y China con respecto al tema de la posible guerra comercial. Asimismo, se espera que se publique la data de manufactura de abril de Asia; así como también la última declaración de política de la Reserva Federal, en la cual se espera que no haya otro aumento en la tasa de interés. Las acciones del índice de referencia japonés, el Nikkei 225, retrocedió en -0.16% durante la sesión. Sin embargo, el fortalecimiento del dólar con respecto al yen ayudó a los exportadores japoneses. Asimismo, el sentimiento positivo con respecto a las acciones de tecnológicas, como las de Alps Electric, fabricante de sensores, y las de Largan, fabricante de lentes para teléfonos inteligentes, crecieron en +2.71% y +6.32% respectivamente, gracias a que Apple publicó su reporte del segundo trimestre, el cual impulsó sus acciones en +3.7% durante las operaciones después del final de la sesión. Estos sucesos ayudaron a evitar una caída más pronunciada del Nikkei.



Fuente: Bloomberg

Monedas	Precio	1 D*	5 D*	1 M*	YTD*
▼ Euro	1.1951	-0.35%	-1.73%	-2.85%	-0.45%
▼ Yen	109,840.00	-0.02%	0.37%	3.73%	-2.53%
▼ Libra Esterlina	1.3576	-0.28%	-2.56%	-3.33%	0.47%
▲ Yuan	6.3625	0.48%	0.57%	1.31%	-2.22%
▲ Dólar de Hong Kong	7,8499	0.01%	0.05%	0.02%	0.46%
▲ Real Brasileño	3,5504	1.23%	1.87%	7.22%	7.31%
▲ Peso Argentino	21,1865	3.15%	4.59%	5.20%	13.76%

*Leyenda: Variación 1D: 1 Día; 5D: 5 Días; 1M: 1 Mes; YTD: Var.% 31/12/17 a la fecha

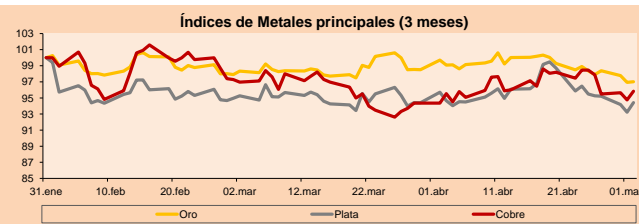


Base: 31/01/18=100

Fuente: Bloomberg

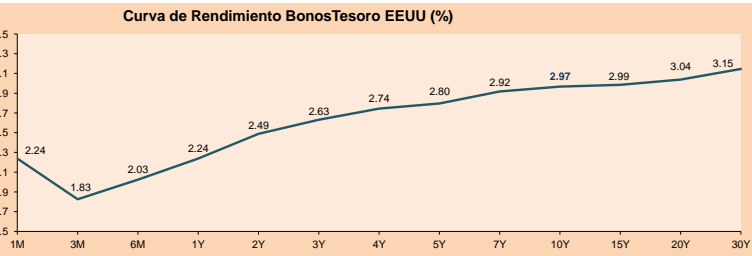
Commodities	Precio	1 D*	5 D*	1 M*	YTD*
▲ Oro (US\$ Oz. T) (LME)	1,304.94	0.08%	-1.37%	-2.71%	0.15%
▲ Plata (US\$ Oz. T) (LME)	16.38	1.29%	-1.10%	-1.34%	-3.34%
▲ Cobre (US\$ TM) (LME)	6,784.50	1.15%	-2.66%	1.58%	-5.96%
▼ Zinc (US\$ TM) (LME)	3,031.75	-0.37%	-3.09%	7.68%	-9.16%
▲ Petróleo WTI (US\$ Barril) (NYM)	67.93	1.01%	-0.18%	7.84%	13.10%
▼ Etsaño (US\$ TM) (LME)	21,205.00	-0.63%	-1.21%	0.14%	5.52%
▼ Plomo (US\$ TM) (LME)	2,269.25	-1.09%	-1.42%	-5.23%	-8.67%
▼ Molibdeno (US\$ TM) (LME)	24,874.00	0.00%	0.00%	-0.01%	59.06%
▲ Azúcar #11 (US\$ Libra) (NYB-ICE)	11.75	0.51%	5.67%	-6.97%	-21.88%
▼ Cacao (US\$ TM) (NYB-ICE)	2,813.00	-2.80%	-0.81%	5.40%	47.97%
▼ Café Arábica (US\$ TM) (NYB-ICE)	123.75	-0.84%	4.17%	4.43%	-5.50%

*Leyenda: Variación 1D: 1 Día; 5D: 5 Días; 1M: 1 Mes; YTD: Var.% 31/12/17 a la fecha



Base: 31/01/18=100

Fuente: Bloomberg



Fuente: Bloomberg

Coordinador Laboratorio de Mercado de Capitales: Economista Bruno Bellido

Apoyo: Lith Fernandez, Maria Pia Quijano, Jairo Trujillo, Mario Villar

email: pulsobursatil@ulima.edu.pe

facebook: www.facebook.com/pulsobursatil

Teléfonos: 4376767 Anexos: 35340 - 35310

PULSO BURSÁTIL

LIMA

Acciones

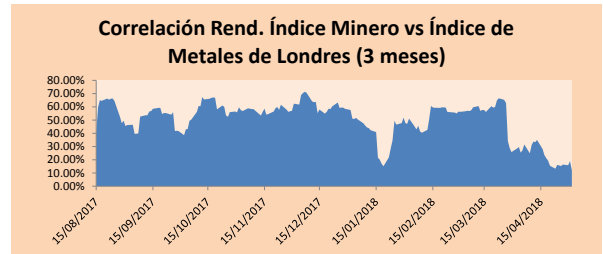
Valor	Moneda	Precio	1D*	5D*	30D*	YTD*	Frecuencia	Volumen (US\$)	Beta	Dividend Yield (%)	Price Earning	Capitalización Bursátil (M US\$)	Sector Económico*	Participación Índice	
-	ALICORC1 PE**	S/.	11.95	0.00%	2.40%	9.41%	15.09%	100.00%	561,400	0.84	2.01	22.52	3,118.71	Industrial	3.53%
▼	ATACOCB1 PE**	S/.	0.56	-1.75%	-1.75%	-1.75%	-17.65%	100.00%	36,277	1.90	0.00	-	200.11	Mineras	1.02%
-	BACKUSI1 PE**	S/.	20.20	0.00%	0.50%	2.64%	12.81%	88.89%	18,356	0.39	5.04	4.94	8,297.08	Industriales	0.82%
▼	BAP PE**	US\$	229.50	-0.65%	-1.06%	2.61%	12.49%	100.00%	326,846	1.06	4.03	-	18,305.26	Diversas	5.82%
▼	BVN PE**	US\$	15.45	-2.65%	-4.33%	-0.53%	9.62%	100.00%	153,658	1.38	0.37	-	4,258.55	Mineras	5.88%
▼	CASAGRC1 PE**	S/.	5.40	-2.35%	-0.92%	-0.92%	-12.76%	100.00%	1,652	0.76	7.47	14.42	139.16	Agrario	1.31%
▲	CONTINC1 PE**	S/.	4.54	0.89%	1.34%	6.90%	13.33%	94.44%	65,109	0.72	3.44	16.34	6,782.32	Bancos y Financieras	2.85%
▲	CORAREI1 PE**	S/.	0.84	1.20%	6.33%	16.67%	20.00%	100.00%	94,599	1.24	5.11	7.20	328.26	Industriales	1.72%
▲	CPACASC1 PE**	S/.	8.20	0.61%	2.50%	1.23%	0.61%	100.00%	161,479	0.62	4.27	38.89	1,071.93	Industriales	2.38%
▼	CVERDEC1 PE**	US\$	28.10	-1.06%	-1.40%	-1.16%	-3.49%	100.00%	83,049	1.19	2.03	39.80	9,836.57	Mineras	5.25%
▲	ENGEPEC1 PE**	S/.	1.75	0.57%	1.74%	-8.90%	-10.30%	55.56%	37,983	0.86	3.60	11.52	1,548.93	Servicios Públicos	1.44%
-	ENDISPC1**	S/.	6.00	0.00%	0.84%	8.24%	9.41%	50.00%	2,726	0.74	3.58	11.17	1,172.14	Servicios Públicos	0.98%
-	FERREYC1 PE**	S/.	2.63	0.00%	1.15%	9.49%	8.63%	100.00%	2,496,331	0.98	5.15	9.84	816.13	Diversas	4.90%
▲	GRAMONC1 PE**	S/.	2.28	1.33%	-0.44%	20.00%	21.93%	100.00%	145,930	0.87	0.00	13.80	460.40	Diversas	4.05%
▼	IFS PE**	US\$	42.30	-1.15%	-1.17%	7.92%	13.52%	100.00%	675,191	0.62	3.31	17.81	4,784.59	Diversas	7.22%
-	INRETC1 PE**	US\$	23.90	0.00%	-0.42%	7.42%	13.81%	100.00%	135,656	1.00	0.81	27.81	2,457.09	Diversas	5.28%
-	LUSURC1 PE**	S/.	12.25	0.00%	0.00%	4.67%	2.67%	100.00%	78,416	0.43	5.14	12.75	1,824.93	Servicios Públicos	1.81%
▲	MILPOC1 PE**	S/.	5.30	1.92%	2.91%	1.92%	15.22%	88.89%	44,207	1.36	16.17	8.24	2,144.16	Mineras	1.56%
▼	MINSURH1 PE**	S/.	1.78	-1.66%	-3.26%	5.95%	-1.11%	66.67%	15,416	1.27	3.87	19.41	1,569.96	Mineras	3.09%
▼	PML PE**	US\$	0.27	-1.85%	0.00%	12.77%	-17.19%	94.44%	20,106	1.67	0.00	-	69.05	Mineras	2.12%
▼	RELAPAC1 PE**	S/.	0.28	-8.20%	-8.20%	-1.41%	-9.68%	100.00%	327,769	1.52	0.00	3.81	302.80	Industriales	2.12%
▼	SCCO PE**	US\$	51.71	-2.21%	-2.38%	-4.24%	9.43%	100.00%	274,071	1.57	23.89	39,973.30	Mineras	2.14%	
▲	SIDERC1 PE**	S/.	0.68	6.25%	15.25%	33.33%	41.67%	94.44%	190,048	1.47	0.00	6.20	255.45	Industriales	1.43%
-	TV PE**	US\$	0.92	0.00%	0.00%	-6.12%	-23.33%	100.00%	97,666	1.64	0.00	-	762.24	Mineras	2.93%
▲	UNACEMC1 PE**	S/.	2.93	0.34%	-0.34%	0.34%	-1.91%	100.00%	16,469	0.66	1.77	20.05	1,475.89	Industriales	3.00%
▼	VOLCABC1 PE**	S/.	1.14	-2.56%	-0.87%	-2.56%	-13.64%	100.00%	487,780	1.42	1.20	-	2,646.05	Mineras	5.90%

Cantidad de Acciones: 26 Subieron 8
Fuente: Bloomberg, Económica Bajaron 11
* Bloomberg Industry Classification System Mantuvieron 7
** Se utiliza el PER de la bolsa y moneda de origen del instrumento
*Leyenda: Variación 1D: 1 Día; 5D: 5 Días; 1M: 1 Mes; YTD: Var.% 31/12/17 a la fecha

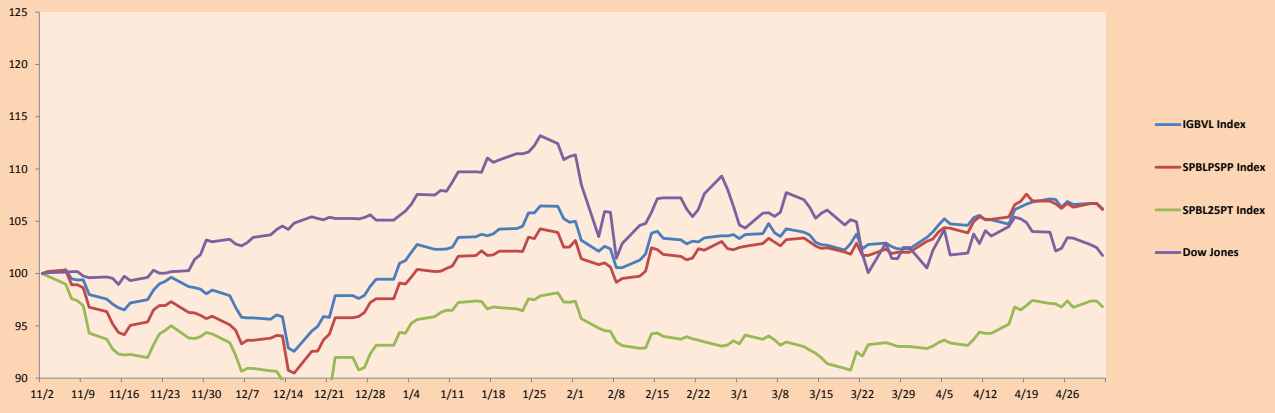
Índices Sectoriales

	Cierre	1D*	5D*	30D*	YTD*	Beta	
▼	Índice Minero	366.76	-1.49%	-1.53%	-1.32%	3.17%	1.15
▲	Índice de Consumo	1,025.12	0.12%	1.47%	7.54%	13.69%	0.53
▲	Índice Industrial	252.88	0.11%	0.68%	6.82%	7.17%	0.85
▼	Índice Bancos y Financieras	1,205.99	-0.11%	-0.02%	4.03%	12.80%	1.22
▲	Índice de Construcción	281.51	0.74%	1.03%	6.23%	6.18%	0.70
▲	Índice Servicios	404.83	0.34%	1.29%	-0.53%	-2.82%	0.56
▼	Índice Juniors	37.35	-1.40%	2.86%	11.43%	-14.78%	0.74
▲	Índice Eléctricas	395.22	0.34%	1.29%	-0.53%	-2.82%	0.56

*Leyenda: Variación 1D: 1 Día; 5D: 5 Días; 1M: 1 Mes; YTD: Var.% 31/12/17 a la fecha



Índices (6 meses)



Base: 02/11/17=100
Fuente: Bloomberg

Coordinador Laboratorio de Mercado de Capitales: Economista Bruno Bellido
Apoyo: Lith Fernandez, Maria Pia Quijano, Jairo Trujillo, Mario Villar
email: pulsobursatil@ulima.edu.pe
facebook: www.facebook.com/pulsobursatil.ul
Teléfonos: 4376767 Anexos: 35340 - 35310.

PULSO BURSÁTIL

RATING SOBERANO

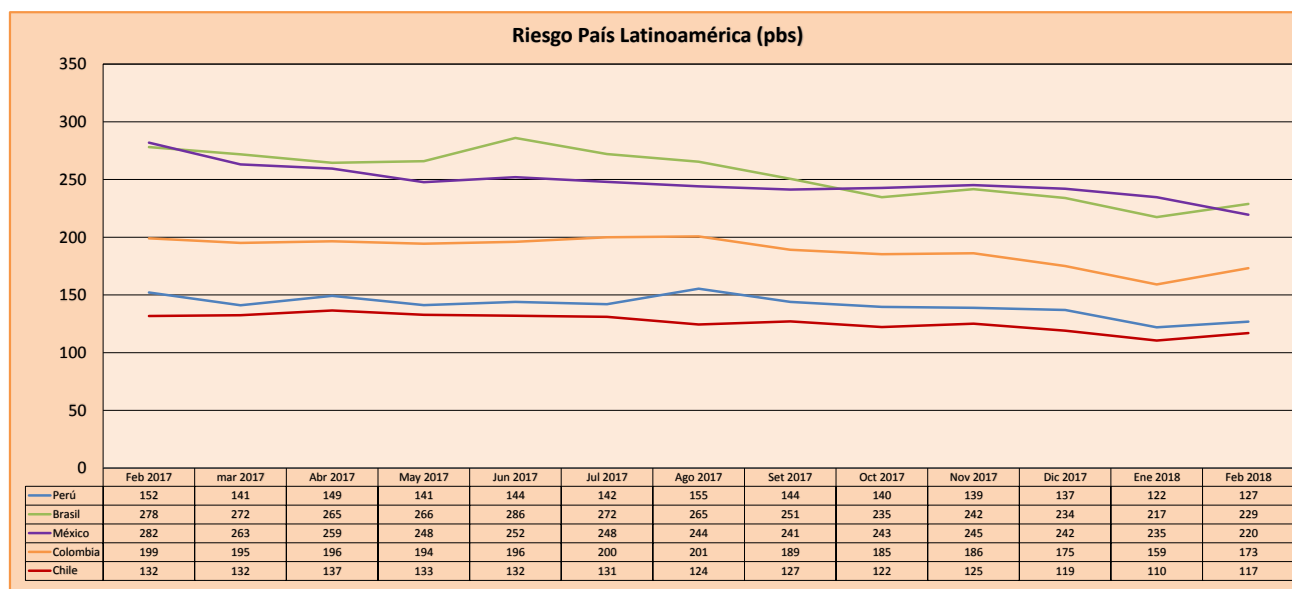
CLASIFICACIONES DE RIESGO

Moody's	S&P	Fitch	Prime
Aaa	AAA	AAA	Alto Grado
Aa1	AA+	AA+	
Aa2	AA	AA	
Aa3	AA-	AA-	Grado Alto Medio
A1	A+	A+	
A2	A	A	
A3	A-	A-	Grado Bajo Medio
Baa1	BBB+	BBB+	
Baa2	BBB	BBB	
Baa3	BBB-	BBB-	Sin Grado de Inversión Especulativo
Ba1	BB+	BB+	
Ba2	BB	BB	
Ba3	BB-	BB-	Altamente Especulativo
B1	B+	B+	
B2	B	B	
B3	B-	B-	Riesgo Sustancial Extremadamente Especulativo
Caa1	CCC+	CCC	
Caa2	CCC		
Caa3	CCC-		
Ca	CC	Poca esperanzas de Pago	
C	C		
	D		
		DDD	Impago
		DD	
		D	

Fuente: Bloomberg

Rating Crédito Latinoamérica			
Clasificadora de riesgo			
País	Moody's	Fitch	S&P
Perú	A3	BBB+	BBB+
México	A3	BBB+	BBB+
Venezuela	C	C	SD
Brazil	Ba2	BB-	BB-
Colombia	Baa2	BBB	BBB-
Chile	Aa3	A	A+
Argentina	B2	B	B+
Panamá	Baa2	BBB	BBB

Fuente: Bloomberg



Fuente: Bloomberg

Coordinador Laboratorio de Mercado de Capitales: Economista Bruno Bellido
Apoyo: Lith Fernandez, Maria Pia Quijano, Jairo Trujillo, Mario Villar
email: pulsoborsatil@ulima.edu.pe
facebook: www.facebook.com/pulsoborsatil.ul
Teléfonos: 4376767 Anexos: 35340 - 35310.