



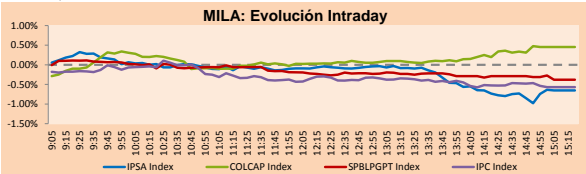
# PULSO BURSÁTIL

Lima, 1 de agosto de 2018

## MILA

Principales Índices	Cierre	1 D	5 D	1 M	YTD	Cap. Burs. (US\$ bill)
▼ IPSA (Chile)	5,398.37	-0.66%	-1.09%	1.83%	-2.99%	196.71
▼ IGPA (Chile)	27,187.16	-0.63%	-0.94%	1.28%	-2.84%	242.41
▲ IGBC (Colombia)	12,223.96	0.72%	0.97%	-2.21%	6.50%	115.09
▲ COLCAP (Colombia)	1,540.41	0.90%	0.85%	-2.32%	1.77%	118.96
▼ S&P/BVL (Perú)*	20,407.92	-0.38%	0.30%	2.69%	2.17%	108.15
▼ S&P/BVL SEL (Perú)	378.87	-0.86%	-0.18%	2.71%	2.94%	92.40
▼ S&P/BVL LIMA 25	29,263.00	-1.03%	-0.89%	3.26%	-4.89%	100.15
▼ IPC (México)	49,449.44	-0.50%	-0.31%	5.99%	0.19%	323.13
▼ S&P MILA 40	714.58	-0.42%	0.34%	2.70%	-1.99%	311.28

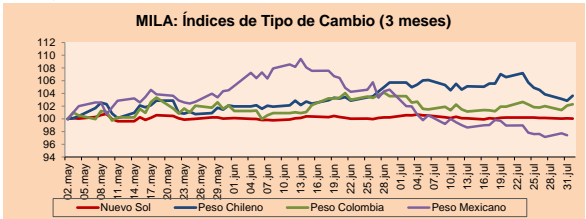
\* Cap. Bursátil del cierre anterior      \*Leyenda: Variación 1D: 1 Día; 5D: 5 Días; 1M: 1 Mes; YTD: Var.% 31/12/17 a la fecha



Fuente: Bloomberg

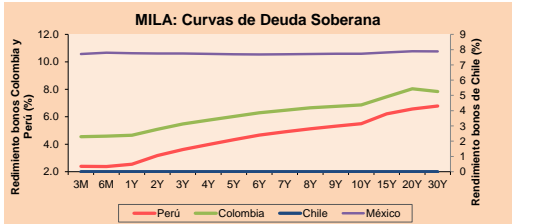
Monedas	Precio	1D*	5D*	30 D*	YTD*
▼ Nuevo Sol (PEN)	3.2704	-0.04%	-0.08%	-0.52%	1.01%
▲ Peso Chileno (CLP)	641.450	0.75%	-1.21%	-1.97%	4.23%
▲ Peso Colombiano (COP)	2,894.23	0.19%	0.44%	-1.24%	-3.10%
▼ Peso Mexicano (MXN)	18.588	-0.32%	-0.42%	-6.87%	-5.45%

\*Leyenda: Variación 1D: 1 Día; 5D: 5 Días; 1M: 1 Mes; YTD: Var.% 31/12/17 a la fecha



Base: 02/05/18=100  
Fuente: Bloomberg

Renta Fija	Moneda	Precio	Bid Yield (%)	Ask Yield (%)	Duración
Instumento					
PERU 7.125 03/30/19	USD	103.09	2.50	2.23	0.63
PERU 7.35 07/21/25	USD	122.485	3.69	3.64	5.64
PERU 4.125 08/25/27	USD	103.147	3.74	3.69	7.44
PERU 8.75 11/21/33	USD	147.58	4.45	4.42	9.62
PERU 6.55 03/14/37	USD	127.152	4.42	4.38	11.11
PERU 5.625 11/18/2050	USD	118.292	4.55	4.53	16.10
CHILE 2.25 10/30/22	USD	96.525	3.44	3.35	3.98
CHILE 3.875 08/05/20	USD	101.878	2.95	2.86	1.89
COLOM 7.375 03/18/19	USD	102.853	2.81	2.66	0.60
COLOM 11.75 02/25/20	USD	112.815	3.31	3.21	1.40
COLOM 11.85 03/09/28	USD	155.724	4.64	4.56	6.41
COLOM 10.375 01/28/33	USD	154.5	5.07	5.00	8.91
COLOM 7.375 09/18/37	USD	125.84	5.25	5.20	11.00
COLOM 6.125 01/18/41	USD	112.43	5.20	5.16	12.77
MEX 4 10/02/23	USD	100.42	3.93	3.89	4.58
MEX5.55 01/45	USD	104.643	5.245	5.203	14.13



Fuente: Bloomberg

Renta Variable				Más bajaron					
Más subieron	Bolsa	Mon.	Precio	▲%	Bolsa	Mon.	Precio	▼%	
C	Lima	USD	72.90	8.97	ATACOCB1	Lima	PEN	0.40	-10.11
IANSA	Santia.	CLP	13.00	8.24	MOROCO1	Lima	PEN	2.25	-7.02
AUSTRAC1	Lima	PEN	1.40	7.69	BROCALC1	Lima	PEN	7.50	-6.25
CONCONCRET	Colomb	COP	750.00	6.84	MINEROS	Colomb.	COP	2250.00	-5.86
PASUR	Santia.	CLP	7800.00	5.98	FALABELLA	Santia.	CLP	5598.30	-5.60

Por Monto Negociado			Por Volumen		
Bolsa	Monto (US\$)	Bolsa	Volumen		
FALABELLA	Santia.	25,368,587	BSANTANDER	Santia.	69,664,092
SQM-B	Santia.	11,965,986	VAPORES	Santia.	44,152,557
ECOPETROL	Colomb.	10,328,056	CHILE	Santia.	32,317,021
CCU	Santia.	9,253,197	ORO BLANCO	Santia.	10,169,209
COPEC	Santia.	5,878,510	ECOPETROL	Colomb.	9,668,493

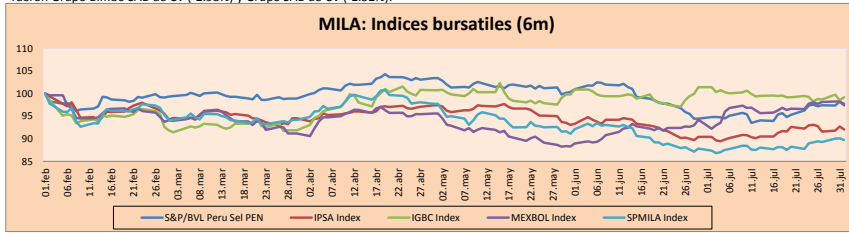
## MILA

**Perú:** El Índice General de la BVL de Perú terminó la sesión de hoy con un resultado negativo de -0.38%. El índice mantiene una tendencia positiva acumulada anual de +2.17% en moneda local, mientras que el rendimiento ajustado a moneda extranjera es +1.15%. Luego, el S&P/BVL Perú SEL obtuvo un rendimiento negativo de -0.86%, mientras que el S&P/BVL LIMA 25 disminuyó -1.03%. El PEN spot llegó a S/3.2658.

**Chile:** El índice IPSA terminó la jornada con un rendimiento negativo de -0.66%. Los sectores del índice con los resultados más negativos fueron Productos de Consumo no Básico (-4.64%) y Productos de Primera Necesidad (-1.12%). Por otro lado, los valores con los resultados más bajos fueron SACI Falabella (-5.60%) y Cencosud SA (-3.83%).

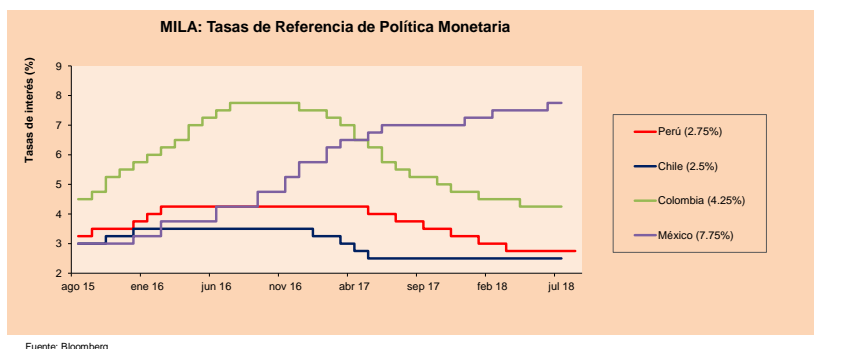
**Colombia:** El índice COLCAP cerró la sesión con resultados positivos de +0.90%. Los sectores con rendimientos a alcistas fueron Servicios de Telecomunicaciones (+6.03%) y Energía (+1.80%). Además, las acciones con rendimientos más altos fueron Concretos (+6.84%) y Empresa de Telecomunicaciones (+6.03%).

**México:** El índice IPC de México cerró la jornada de hoy con un rendimiento negativo de -0.50%. Los sectores del índice que generaron los resultados más negativos fueron Servicios de Telecomunicaciones (-1.60%) y Servicios públicos (-1.05%). Finalmente, las acciones con los rendimientos más bajos fueron Grupo Bimbo SAB de CV (-2.98%) y Grupo SAB de CV (-2.52%).



Base: 02/02/18=100  
Fuente: Bloomberg

ETFs	Mon.	Cierre	1D	5D	30 D	YTD	Bolsa
▼ iShares MSCI All Peru Capped	USD	40.23	-0.96%	-1.06%	3.58%	-0.91%	NYSE Arca
▼ iShares MSCI Chile Capped	USD	47.45	-1.60%	-0.23%	3.81%	-7.30%	Cboe BZX
▼ Global X MSCI Colombia	USD	15.04	-0.79%	-0.92%	0.67%	4.99%	NYSE Arca
▼ iShares MSCI Mexico Capped	USD	51.72	-0.50%	-0.31%	12.56%	6.28%	NYSE Arca
▼ iShares MSCI Emerging Markets	USD	44.46	-0.89%	-1.27%	3.64%	-5.03%	NYSE Arca
▼ Vanguard FTSE Emerging Markets	USD	43.55	-0.75%	-1.27%	4.34%	-4.34%	NYSE Arca
▼ iShares Core MSCI Emerging Markets	USD	53.75	-0.65%	-1.14%	3.58%	-4.76%	NYSE Arca
▼ iShares JP Morgan Emerging Markets Bonds	USD	59.515	-0.61%	-0.24%	3.72%	-1.20%	Cboe BZX
▼ Morgan Stanley Emerging Markets Domestic	USD	6.9	-0.58%	0.15%	2.99%	-6.64%	New York



Fuente: Bloomberg

Coordinador Laboratorio de Mercado de Capitales: Economista Bruno Bellido  
 Apoyo: Lith Fernandez, Maria Pia Quijano, Jairo Trujillo, Mario Villar  
 email: pulsobursatil@ulima.edu.pe  
 facebook: www.facebook.com/pulsobursatil.il  
 Teléfonos: 4376767 Anexos: 35340 - 35310.

El contenido del presente documento es únicamente informativo. Los datos y opiniones expresados no deben ser interpretados como recomendaciones para la toma de decisiones futuras. Bajo ninguna circunstancia, el Laboratorio de Mercado de Capitales de la Universidad de Lima se hará responsable por el uso de lo expresado en este documento.

UNIVERSIDAD DE LIMA

Facultad de Ciencias Empresariales y Económicas

Carrera de Economía

Laboratorio de Mercado de Capitales

PULSO BURSÁTIL

MUNDO

Principales índices

	Cierre	1 D*	5 D*	1 M*	YTD*	Cap. Burs. (US\$ Mill.)
▼ Dow Jones (EEUU)	25,333.82	-0.32%	-0.32%	4.22%	2.49%	7,126,488
▼ Standard & Poor's 500 (EEUU)	2,813.36	-0.10%	-1.15%	3.18%	5.23%	24,700,254
▲ NASDAQ Composite (EEUU)	7,707.29	0.46%	-2.84%	1.84%	11.64%	12,054,257
▼ Stoxx EUROPE 600 (Europa)	389.84	-0.45%	0.69%	3.47%	0.17%	8,986,361
▼ DAX (Alemania)	12,737.05	-0.53%	1.25%	4.08%	-1.40%	1,002,667
▼ FTSE 100 (Reino Unido)	7,652.91	-1.24%	-0.07%	1.39%	-0.45%	1,615,960
▼ CAC 40 (Francia)	5,498.37	-0.23%	1.33%	4.20%	3.50%	1,373,887
▼ IBEX 35 (España)	9,799.30	-0.72%	0.99%	2.52%	-2.44%	625,145
▲ MSCI AC Asia Pacific Index	167.37	0.24%	-0.39%	2.05%	-3.70%	17,979,350
▼ HANG SENG (Hona Kona)	28,340.74	-0.85%	-2.01%	-2.12%	-5.28%	2,688,004
▼ SHANGHAI SE Comp. (China)	2,824.53	-1.80%	-2.72%	1.76%	-14.59%	4,386,182
▼ NIKKEI 225 (Japón)	22,746.70	-0.02%	0.69%	4.27%	-0.10%	3,521,032
▲ BOVESPA (Brasil)	79,301.65	0.10%	-1.14%	8.97%	3.80%	860,730
▲ Merval (Argentina)	29,387.80	0.34%	0.08%	16.17%	-2.25%	101,400

\*Leyenda: Variación 1D: 1 Día; 5D: 5 Días; 1M: 1 Mes; YTD: Var.% 31/12/17 a la fecha

Renta Variable

Wall Street (Acciones del S&P 500)

Más subieron: Mon.	Precio	▲ %	Bolsa	Más bajaron: Mon.	Precio	▼ %	Bolsa		
VRSK UN	USD	114.81	3.79	NASDAQ GS	MGM UN	USD	28.51	-9.12	New York
TAP UN	USD	69.33	3.48	New York	ESRX UN	USD	74.44	-6.32	NASDAQ GS
BXP UN	USD	129.84	3.43	New York	FCX UN	USD	15.58	-5.58	New York
CHRW UN	USD	95.38	3.42	NASDAQ GS	BEN UN	USD	32.45	-5.45	New York

Europa (Acciones del STOXX EUROPE 600)

Más subieron: Mon.	Precio	▲ %	Bolsa	Más bajaron: Mon.	Precio	▼ %	Bolsa		
DSV DC	DKK	570	6.66	Copenhague	BB FP	EUR	73.65	-9.91	EN Paris
GLB ID	EUR	15	6.61	Dublin	CPI LN	GBP	148.05	-8.61	Londres
TNET BB	EUR	43.9	6.61	EN Brussels	RACE IM	EUR	104.3	-8.35	Borsa Italiana
EMG LN	GBP	184.85	6.54	Londres	NXT LN	GBP	5512	-7.14	Londres

Panorama Mundial:

Estados Unidos:

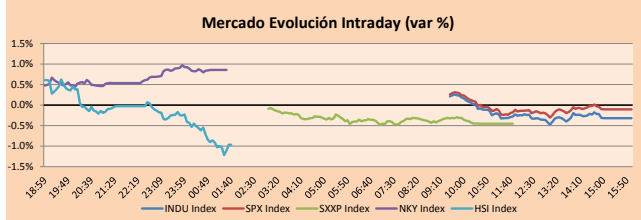
El mercado de valores estadounidense cerró la sesión con resultados negativos entre sus principales índices, luego de que la Reserva Federal no modificara las tasas de interés. Las nuevas preocupaciones por el conflicto comercial entre Estados Unidos y China desancoraron la confianza de los inversionistas, aunque los resultados positivos de Apple impulsaron el sector tecnológico y ayudado al Nasdaq (+0.46%) a resistir la débil tendencia. El índice Dow Jones Industrial retrocedió -0.32%, mientras el S&P 500 -0.10%. La Reserva Federal mantuvo su principal tasa de interés sin cambios entre 1.75% y 2.00%, pero también indicó que es posible que se aumente en los próximos meses (setiembre y diciembre) dada la fortaleza de la economía estadounidense. Apple reportó ingresos más altos de su historia durante los tres meses que terminaron en junio, superando las expectativas de Wall Street, su presidente ejecutivo, Tim Cook ofreció una perspectiva optimista para el próximo trimestre. Sin embargo, el sentimiento se ha visto atenuado por la disputa comercial en curso entre los Estados Unidos y algunos de sus socios comerciales. La Casa Blanca anunció una propuesta para elevar los aranceles sobre productos chinos por un valor de \$200 mil millones.

Europa:

Los mercados europeos finalizaron la jornada con resultados a la baja entre sus principales índices. El primer día de agosto tuvo un nuevo grupo de empresas publicando sus resultados trimestrales positivos, como la aerolínea AirFrance cuyas acciones subieron un 4.17% luego de superar sus estimaciones a pesar de haber tenido recientemente problemas por huelgas. Sin embargo, esto no fue suficiente para aliviar la preocupación de los inversionistas por la noticia del aumento de aranceles en China por parte de Estados Unidos. El sector automovilístico fue uno de los más afectados, como la italiana Ferrari que cayó 8.4% luego de que su CEO les restara relevancia a sus metas financieras del 2022. Finalmente, las acciones mineras también se vieron afectadas por el tem de los aranceles, ya que China es un importante importador de metales, de esta forma la empresa minera Rio Tinto terminó la jornada a la baja con una caída del 3.4% por una combinación de resultados trimestrales que no llegaron a su meta y por la caída en el precio de los metales. La empresa adicionalmente anunció que haría una recompra de acciones por el valor de un millón de dólares y que aumentaría sus dividendos, ya que a pesar de no haber llegado a su meta la empresa consiguió aumentar sus ganancias netas en un 33%.

Asia:

El mercado asiático finalizó la jornada con resultados mayormente negativos entre sus principales índices. El martes por la noche el presidente de Estados Unidos, Donald Trump amenazó con imponer aranceles del 25% en bienes chinos valorados en \$200 billones. La medida había sido anunciada anteriormente el 10 de Julio, pero con aranceles del 10%, por lo que sería una medida de presión para que el gigante asiático realice algunas concesiones en políticas arancelarias. A pesar de que debe pasar un periodo antes de que se ejecute la medida, intensifica las preocupaciones de una guerra comercial. De esta manera el Shanghai Composite se vio a la baja en -1.80% y en Hong Kong el Hang Seng repitió la jugada -0.85%. En el ámbito empresarial, la corporación China Tower recaudaría \$6.9 billones en lo que sería la oferta pública inicial más alta de los últimos 2 años en Hong Kong. Por su parte, el Nikkei cerró positivo con +0.86% con el sector de Materiales liderándolo (+2.56%) y por aumento de valor de las acciones bancarias, a pesar de que un día antes el Banco de Japón anunció que mantendría igual sus tasas de interés y habría más flexibilidad para su programa de estímulo.

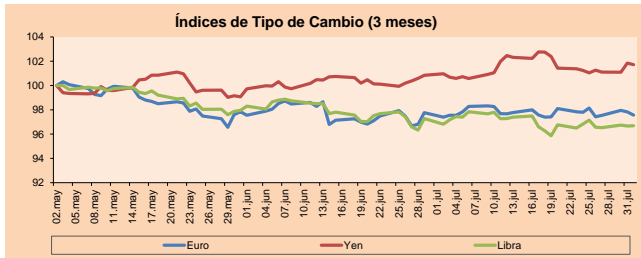


Fuente: Bloomberg

Monedas

	Precio	1 D*	5 D*	1 M*	YTD*
▼ Euro	1,1660	-0.27%	-0.59%	0.18%	-2.87%
▼ Yen	111,7300	-0.12%	0.68%	0.75%	-0.85%
▲ Libra Esterlina	1,3127	0.02%	-0.47%	-0.12%	-2.86%
▲ Yuan	6,8230	0.09%	0.79%	2.32%	4.86%
▼ Dólar de Hong Kong	7,8485	-0.01%	0.04%	0.05%	0.44%
▼ Real Brasileño	3,7533	-0.19%	1.62%	-4.12%	13.35%
▲ Peso Argentino	27,5130	0.30%	0.49%	-2.74%	47.74%

\*Leyenda: Variación 1D: 1 Día; 5D: 5 Días; 1M: 1 Mes; YTD: Var.% 31/12/17 a la fecha



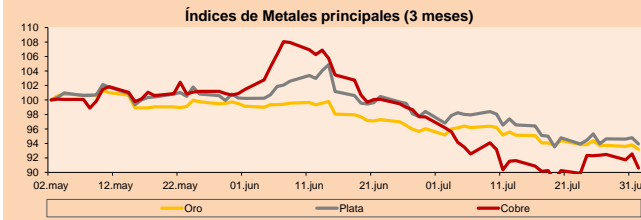
Base: 02/05/18=100

Fuente: Bloomberg

Commodities

	Precio	1 D*	5 D*	1 M*	YTD*
▼ Oro (US\$ Oz. T) (LME)	1,215.95	-0.66%	-1.27%	-2.10%	-6.68%
▼ Plata (US\$ Oz. T) (LME)	15.38	-0.91%	-1.47%	-2.97%	-9.21%
▼ Cobre (US\$ TM) (LME)	6,147.00	-2.11%	-1.84%	-5.79%	-14.71%
▼ Zinc (US\$ TM) (LME)	2,814.00	-2.32%	-0.63%	-9.17%	-21.68%
▼ Petróleo WTI (US\$ Barril) (NYM)	67.66	-1.60%	-2.37%	-5.53%	-14.54%
▼ Soja (US\$ TM) (LME)	19,925.00	-1.24%	0.40%	0.50%	-0.85%
▼ Pimiento (US\$ TM) (LME)	2,112.50	-1.31%	-0.98%	-11.25%	-14.98%
▲ Molibdeno (US\$ TM) (LME)	24,887.00	0.00%	0.01%	0.02%	59.14%
▼ Azúcar #11 (US\$ Libra) (NYB-ICE)	10.48	-0.66%	-6.34%	-9.34%	-31.10%
▼ Cacao (US\$ TM) (NYB-ICE)	2,129.00	-4.10%	-6.54%	-15.45%	-9.69%
▼ Café Arábica (US\$ TM) (NYB-ICE)	108.05	-1.68%	-2.66%	-3.22%	-18.94%

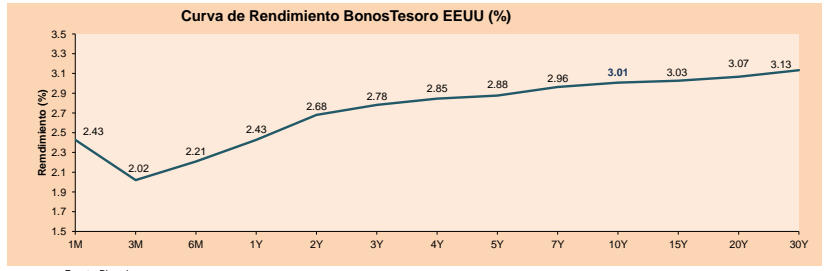
\*Leyenda: Variación 1D: 1 Día; 5D: 5 Días; 1M: 1 Mes; YTD: Var.% 31/12/17 a la fecha



Base: 02/05/18=100

Fuente: Bloomberg

ETFs	Mon.	Cierre	1D	5D	30 D	YTD	Bolsa
SPDR S&P 500 ETF TRUST	USD	280.86	-0.17%	-1.11%	3.31%	6.14%	NYSE Arca
ISHARES MSCI EMERGING MARKET	USD	44.46	-0.89%	-1.27%	3.64%	-5.03%	NYSE Arca
ISHARES IBXX-HIGH YLD CORP	USD	85.63	0.09%	0.31%	1.67%	1.33%	NYSE Arca
FINANCIAL SELECT SECTOR SPDR	USD	27.95	0.00%	-0.46%	4.60%	0.94%	NYSE Arca
VANECK VECTORS GOLD MINER E	USD	21.11	-0.80%	-3.17%	-4.39%	-9.17%	NYSE Arca
ISHARES RUSSELL 2000 ETF	USD	165.76	-0.07%	-1.04%	0.89%	9.37%	NYSE Arca
SPDR GOLD SHARES	USD	115.14	-0.73%	-1.32%	-1.98%	-6.88%	NYSE Arca
ISHARES 20+ YEAR TREASURY BO	USD	118.46	-0.81%	-0.64%	-2.16%	-5.19%	NASDAQ GM
INVECO QQQ TRUST SERIES 1	USD	177.12	0.38%	-3.12%	2.50%	14.14%	NASDAQ GM
ISHARES NASDAQ BIOTECHNOLOGY	USD	117.17	0.58%	-1.81%	5.85%	9.90%	NASDAQ GM
ENERGY SELECT SECTOR SPDR	USD	76.05	-1.39%	-0.11%	1.64%	6.71%	NYSE Arca
PROSHARES ULTRA VIX ST FUTUR	USD	9.41	-1.67%	2.95%	-23.93%	-7.84%	NYSE Arca
UNITED STATES OIL FUND LP	USD	14.09	-1.33%	-2.29%	-5.82%	17.32%	NYSE Arca
ISHARES MSCI BRAZIL ETF	USD	35.99	-0.30%	-3.12%	12.93%	-9.55%	NYSE Arca
SPDR S&P OIL & GAS EXP & PR	USD	42.34	-1.58%	-1.51%	0.24%	14.29%	NYSE Arca
UTILITIES SELECT SECTOR SPDR	USD	52.45	-0.64%	0.38%	0.23%	1.23%	NYSE Arca
ISHARES US REAL ESTATE ETF	USD	81.52	0.33%	1.48%	1.77%	2.45%	NYSE Arca
SPDR S&P BIOTECH ETF	USD	95.37	0.08%	-2.40%	-0.96%	12.51%	NYSE Arca
ISHARES IBXX-INVESTMENT GRA	USD	115.01	-0.35%	0.04%	0.97%	-3.44%	NYSE Arca
ISHARES JP MORGAN USD EMERGI	USD	108.16	-0.42%	-0.63%	2.14%	-4.46%	NASDAQ GM
REAL ESTATE SELECT SECT SPDR	USD	33.27	0.67%	1.93%	2.31%	2.46%	NYSE Arca
ISHARES CHINA LARGE-CAP ETF	USD	42.65	-2.22%	-3.70%	1.33%	-6.40%	NYSE Arca
CONSUMER STAPLES SPDR	USD	53.12	-0.84%	0.17%	3.69%	-5.38%	NYSE Arca
VANECK VECTORS JUNIOR GOLD M	USD	31.54	-0.57%	-2.71%	-2.53%	-7.59%	NYSE Arca
SPDR BBG BARC HIGH YIELD BND	USD	35.81	0.09%	0.37%	1.87%	0.64%	NYSE Arca
VANGUARD REAL ESTATE ETF	USD	82.52	0.71%	1.70%	1.88%	1.34%	NYSE Arca



Fuente: Bloomberg

Coordinador Laboratorio de Mercado de Capitales: Economista Bruno Bellido

Apoyo: Lith Fernandez, Maria Pia Quijano, Jairo Trujillo, Mario Villar

email: pulsobursatil@ulima.edu.pe

facebook: www.facebook.com/pulsobursatil

Teléfonos: 4376767 Anexos: 35340 - 353110



# PULSO BURSÁTIL

## LIMA

### Acciones

Valor	Moneda	Precio	1D*	5D*	30D*	YTD*	Frecuencia	Volumen (US\$)	Beta	Dividend Yield (%)	Price Earning	Capitalización Bursátil (M US\$)	Sector Económico*	Participación Índice	
▼	ALICORC1 PE**	S/.	11.65	-0.77%	0.43%	4.02%	12.20%	100.00%	191,779	0.52	2.06	20.96	3,038.70	Industrial	3.53%
▼	ATACOCB1 PE**	S/.	0.40	-10.11%	-8.05%	1.01%	-41.18%	95.00%	48,707	2.07	0.00	-	115.56	Mineras	1.02%
▲	BACKUSI1 PE**	S/.	21.50	2.38%	-2.27%	1.57%	21.96%	70.00%	8,316	0.36	5.17	5.26	8,815.39	Industriales	0.82%
▲	BAP PE**	US\$	228.20	-0.10%	-1.64%	1.88%	11.81%	100.00%	194,379	1.07	4.01	-	18,201.57	Diversas	5.82%
▲	BVN PE**	US\$	13.82	1.02%	3.13%	1.47%	-1.94%	100.00%	48,370	1.57	0.42	-	3,809.27	Mineras	5.88%
▼	CASAGRC1 PE**	S/.	4.18	-0.02%	-1.21%	1.93%	-32.16%	100.00%	2,395	0.81	10.11	11.16	107.66	Agrario	1.31%
-	CONTINC1 PE**	S/.	4.15	0.00%	-1.19%	-1.19%	13.89%	100.00%	34,905	0.37	3.42	15.39	6,812.53	Bancos y Financieras	2.85%
▼	CORAREI1 PE**	S/.	0.77	-1.28%	0.00%	-1.28%	10.00%	100.00%	151,261	0.77	5.57	6.60	332.43	Industriales	1.72%
▼	CPACASC1 PE**	S/.	7.55	-0.66%	-1.69%	-3.45%	-7.36%	100.00%	185,285	0.48	4.64	35.62	986.83	Industriales	2.38%
▼	CVERDEC1 PE**	US\$	25.00	-3.85%	1.42%	2.88%	-14.14%	100.00%	77,625	1.03	2.29	35.40	8,751.40	Mineras	5.25%
▼	ENGEPEC1 PE**	S/.	2.20	-0.90%	4.76%	23.25%	18.79%	70.00%	7,345	0.71	5.81	10.64	1,946.21	Servicios Públicos	1.44%
▲	ENDISPC1**	S/.	6.15	0.99%	1.32%	6.03%	12.53%	70.00%	962,740	0.75	3.50	11.45	1,200.82	Servicios Públicos	0.98%
▼	FERREYC1 PE**	S/.	2.35	-0.42%	-4.08%	-0.42%	-2.93%	100.00%	271,022	0.68	5.76	9.41	701.09	Diversas	4.90%
-	GRAMONC1 PE**	S/.	2.50	0.00%	-0.40%	20.19%	33.69%	85.00%	51,035	0.35	0.00	-	504.57	Diversas	4.05%
-	IFS PE**	US\$	42.35	0.00%	3.24%	6.94%	13.66%	80.00%	415,846	0.58	0.00	15.53	4,790.25	Diversas	7.22%
-	INRETC1 PE**	US\$	25.80	0.00%	-0.77%	3.20%	22.86%	100.00%	123,582	1.00	0.00	44.15	2,652.43	Diversas	5.28%
▼	LUSURC1 PE**	S/.	12.02	-1.48%	0.25%	0.33%	2.40%	100.00%	2,573	0.46	5.49	12.51	1,789.74	Servicios Públicos	1.81%
-	MILPOC1 PE**	S/.	4.91	0.00%	6.97%	13.13%	6.74%	55.00%	62,363	1.33	0.00	7.91	1,985.47	Mineras	1.56%
-	MINSURH1 PE**	S/.	1.64	0.00%	4.46%	12.33%	-8.89%	75.00%	15,327	1.27	4.20	16.02	1,445.73	Mineras	3.09%
-	PML PE**	US\$	0.20	0.00%	-7.98%	-1.01%	-38.75%	65.00%	6,592	1.79	0.00	-	51.50	Mineras	2.12%
▼	RELAPAC1 PE**	S/.	0.19	-0.53%	-9.13%	-10.00%	-39.03%	100.00%	24,016	1.18	0.00	3.74	204.29	Industriales	2.12%
-	SCCO PE**	US\$	49.55	0.00%	7.25%	8.95%	5.46%	65.00%	8,626	0.00	21.50	38,304.35	Mineras	2.14%	
-	SIDERC1 PE**	S/.	0.71	0.00%	-1.39%	2.90%	47.92%	100.00%	1,303	1.27	0.00	6.47	266.58	Industriales	1.43%
▼	TV PE**	US\$	0.60	-3.23%	-4.76%	-9.09%	-50.00%	95.00%	83,490	1.62	0.00	-	498.38	Mineras	2.93%
▼	UNACEMC1 PE**	S/.	2.79	-2.11%	-2.11%	-2.11%	-6.19%	90.00%	8,105	0.53	1.86	22.95	1,404.64	Industriales	3.00%
▼	VOLCABC1 PE**	S/.	0.78	-3.70%	-6.02%	0.00%	-40.91%	100.00%	419,297	1.53	1.75	-	2,375.74	Mineras	5.90%

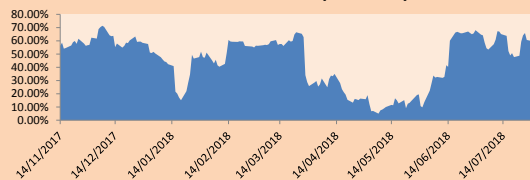
Cantidad de Acciones: 26 Subieron 3  
 Fuente: Bloomberg, Económica Bajaron 13  
 \* Bloomberg Industry Classification System Mantuvieron 10  
 \*\* Se utiliza el PER de la bolsa y moneda de origen del instrumento  
 \*Leyenda: Variación 1D: 1 Día; 5D: 5 Días; 1M: 1 Mes; YTD: Var.% 31/12/17 a la fecha

### Índices Sectoriales

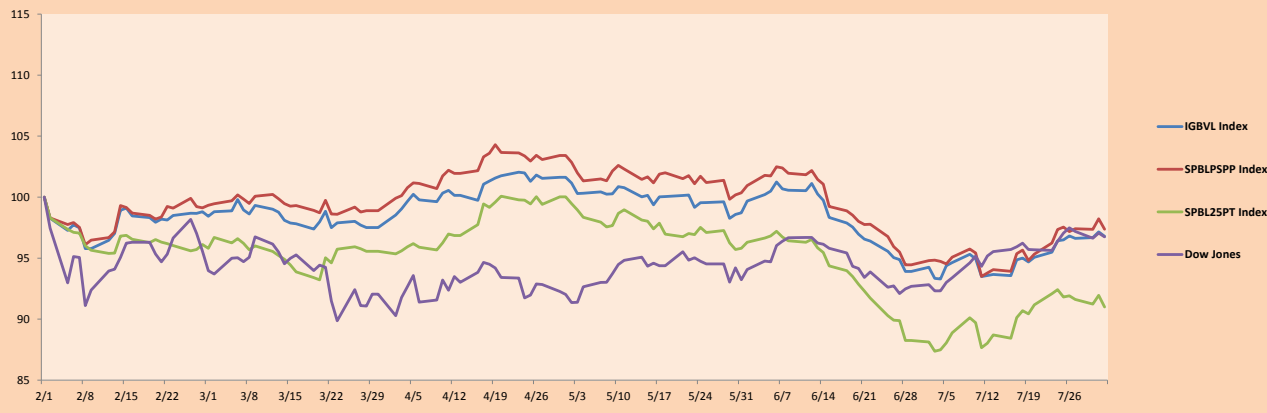
	Cierre	1D*	5D*	30D*	YTD*	Beta	
▼	Índice Minero	328.49	-0.44%	3.49%	3.88%	-7.59%	1.53
▼	Índice de Consumo	1,042.29	-0.03%	-0.27%	3.20%	15.60%	0.21
▼	Índice Industrial	239.47	-0.72%	-2.15%	1.30%	1.49%	0.36
▼	Índice Bancos y Financieras	1,199.50	-0.06%	-1.39%	1.48%	12.19%	1.29
▼	Índice de Construcción	276.34	-0.88%	-1.03%	2.47%	4.23%	0.23
▼	Índice Servicios	440.34	-0.40%	1.93%	8.50%	5.70%	0.26
▼	Índice Juniors	32.92	-0.48%	-2.60%	2.14%	-24.89%	0.42
▼	Índice Eléctricas	429.88	-0.49%	1.93%	8.50%	5.70%	0.26

\*Leyenda: Variación 1D: 1 Día; 5D: 5 Días; 1M: 1 Mes; YTD: Var.% 31/12/17 a la fecha

### Correlación Rend. Índice Minero vs Índice de Metales de Londres (3 meses)



### Índices (6 meses)



Base: 01/02/18=100  
 Fuente: Bloomberg

Coordinador Laboratorio de Mercado de Capitales: Economista Bruno Bellido  
 Apoyo: Lith Fernandez, Maria Pia Quijano, Jairo Trujillo, Mario Villar  
 email: pulsobursatil@ulima.edu.pe  
 facebook: www.facebook.com/pulsobursatil.ul  
 Teléfonos: 4376767 Anexos: 35340 - 35310.

El contenido del presente documento es únicamente informativo. Los datos y opiniones expresados no deben ser interpretados como recomendaciones para la toma de decisiones futuras. Bajo ninguna circunstancia, el Laboratorio de Mercado de Capitales de la Universidad de Lima se hará responsable por el uso de lo expresado en este documento.

# PULSO BURSÁTIL

## RATING SOBERANO

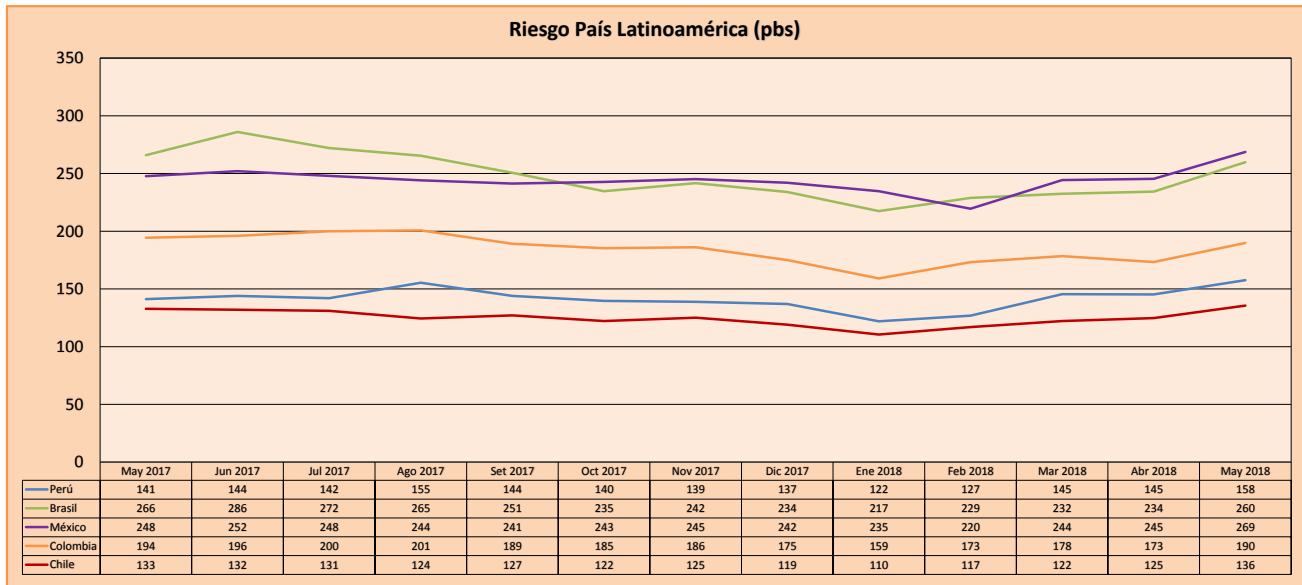
### CLASIFICACIONES DE RIESGO

Moody's	S&P	Fitch	Prime
Aaa	AAA	AAA	Alto Grado
Aa1	AA+	AA+	
Aa2	AA	AA	
Aa3	AA-	AA-	Grado Alto Medio
A1	A+	A+	
A2	A	A	
A3	A-	A-	Grado Bajo Medio
Baa1	BBB+	BBB+	
Baa2	BBB	BBB	
Baa3	BBB-	BBB-	Sin Grado de Inversión Especulativo
Ba1	BB+	BB+	
Ba2	BB	BB	
Ba3	BB-	BB-	Altamente Especulativo
B1	B+	B+	
B2	B	B	
B3	B-	B-	Riesgo Sustancial Extremadamente Especulativo
Caa1	CCC+	CCC	
Caa2	CCC		
Caa3	CCC-		
Ca	CC	Poca esperanzas de Pago	
C	C		
	D		
		DDD	Impago
		DD	
		D	

Fuente: Bloomberg

Rating Crédito Latinoamérica			
Clasificadora de riesgo			
País	Moody's	Fitch	S&P
Perú	A3	BBB+	BBB+
México	A3	BBB+	BBB+
Venezuela	C	C	SD
Brazil	Ba2	BB-	BB-
Colombia	Baa2	BBB	BBB-
Chile	A1	A	A+
Argentina	B2	B	B+
Panamá	Baa2	BBB	BBB

Fuente: Bloomberg



Fuente: Bloomberg

Coordinador Laboratorio de Mercado de Capitales: Economista Bruno Bellido  
Apoyo: Lith Fernandez, Maria Pia Quijano, Jairo Trujillo, Mario Villar  
email: pulsoborsatil@ulima.edu.pe  
facebook: www.facebook.com/pulsoborsatil.ul  
Teléfonos: 4376767 Anexos: 35340 - 35310.

El contenido del presente documento es únicamente informativo. Los datos y opiniones expresados no deben ser interpretados como recomendaciones para la toma de decisiones futuras. Bajo ninguna circunstancia, el Laboratorio de Mercado de Capitales de la Universidad de Lima se hará responsable por el uso de lo expresado en este documento.