



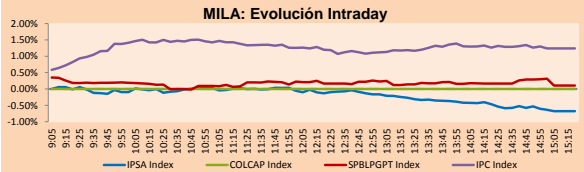
PULSO BURSÁTIL

Lima, 7 de agosto de 2018

MILA

Principales índices	Cierre	1 D	5 D	1 M	YTD	Cap. Burs. (US\$ bill)
▼ IPSA (Chile)	5,328.36	-0.67%	-1.95%	0.83%	-4.25%	195.09
▼ IGPA (Chile)	26,919.33	-0.59%	-1.61%	0.45%	-3.79%	N.D.
▼ IGBC (Colombia)	12,095.32	-0.08%	-1.61%	-1.91%	5.38%	114.52
▼ COLCAP (Colombia)	1,528.09	-0.25%	-1.29%	-1.89%	0.95%	118.22
▲ S&P/BVL (Perú)*	20,223.46	0.10%	-1.28%	1.35%	1.25%	105.20
▼ S&P/BVL SEL (Perú)	375.09	-0.21%	-1.85%	1.39%	1.92%	90.90
▼ S&P/BVL LIMA 25	29,034.60	-0.22%	-1.80%	1.59%	-5.63%	97.23
▲ IPC (México)	49,963.87	1.31%	0.53%	2.01%	1.23%	324.54
▲ S&P MILA 40	704.26	0.10%	-1.44%	0.82%	-3.40%	306.46

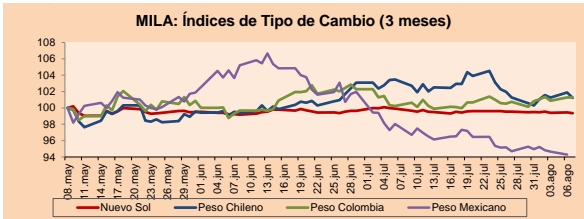
* Cap. Bursátil del cierre anterior *Leyenda: Variación 1D: 1 Día; 5D: 5 Días; 1M: 1 Mes; YTD: Var. % 31/12/17 a la fecha



Fuente: Bloomberg

Monedas	Precio	1D*	5D*	30 D*	YTD*
▼ Nuevo Sol (PEN)	3.2669	-0.10%	-0.15%	-0.54%	0.90%
▼ Peso Chileno (CLP)	642.550	-0.65%	0.93%	-2.17%	4.40%
- Peso Colombiano (COP)	2,901.21	0.00%	0.43%	1.04%	-2.87%
▼ Peso Mexicano (MXN)	18.457	-0.37%	-1.02%	-3.07%	-6.11%

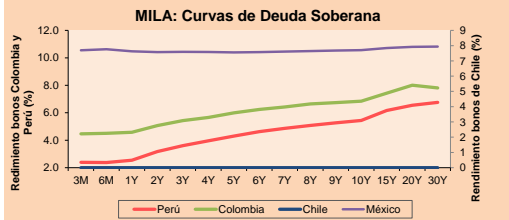
*Leyenda: Variación 1D: 1 Día; 5D: 5 Días; 1M: 1 Mes; YTD: Var. % 31/12/17 a la fecha



Base: 08/05/18=100
Fuente: Bloomberg

Renta Fija

Instrumento	Moneda	Precio	Bid Yield (%)	Ask Yield (%)	Duración
PERU 7.125 03/30/19	USD	103.143	2.40	1.92	0.62
PERU 7.35 07/21/25	USD	122.41	3.70	3.64	5.62
PERU 4.125 08/25/27	USD	103.135	3.74	3.69	7.42
PERU 8.75 11/21/33	USD	147.575	4.45	4.41	9.60
PERU 6.55 03/14/37	USD	126.478	4.47	4.42	11.09
PERU 5.625 11/18/2050	USD	118.18	4.56	4.53	16.08
CHILE 2.25 10/30/22	USD	95.523	3.43	3.37	3.97
CHILE 3.875 08/05/20	USD	101.863	2.96	2.85	1.91
COLOM 7.375 03/18/19	USD	102.75	2.83	2.73	0.58
COLOM 11.75 02/25/20	USD	112.74	3.28	3.17	1.38
COLOM 11.85 03/09/28	USD	156.135	4.59	4.52	6.40
COLOM 10.375 01/28/33	USD	154.503	5.06	5.00	8.86
COLOM 7.375 09/18/37	USD	126.458	5.19	5.16	11.00
COLOM 6.125 01/18/41	USD	112.995	5.16	5.12	12.78
MEX 4 10/02/23	USD	100.447	3.93	3.88	4.56
MEX5.55 01/45	USD	105.855	5.16	5.125	14.17



Fuente: Bloomberg

Renta Variable

Más subieron	Bolsa	Mon.	Precio	▲%
SCOTIAC1	Lima	PEN	35.50	3.98
ZOFRI	Santia.	CLP	730.00	3.55
HIDRA2C1	Lima	PEN	1.50	3.45
AMZN	Lima	USD	1866.00	2.87
VAPORES	Santia.	CLP	18.73	1.96

Por Monto Negociado	Bolsa	Monto (US\$)
IAM	Santia.	103,009,073
CENCOSUD	Santia.	12,449,738
COPEC	Santia.	11,822,177
SQM-B	Santia.	10,250,469
FILABELLA	Santia.	10,103,349

Más bajaron	Bolsa	Mon.	Precio	▼%
EDELMAG	Santia.	CLP	5010.10	-20.47
ETNA1	Lima	PEN	1.49	-6.88
TELEFBC1	Lima	PEN	1.10	-4.35
CASAGRC1	Lima	PEN	3.85	-3.75
SCHWAGER	Santia.	CLP	0.53	-3.64

Por Volumen	Bolsa	Volumen
ESVAL-C	Santia.	181,777,750
BSANTANDER	Santia.	100,113,748
VAPORES	Santia.	95,934,271
IAM	Santia.	66,187,845
CHILE	Santia.	22,224,911

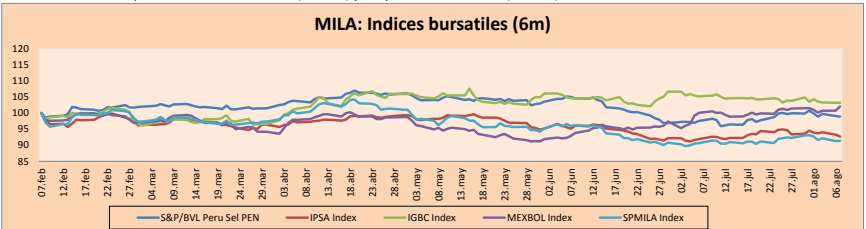
MILA

Perú: El Índice General de la BVL de Perú terminó la sesión de hoy con un resultado positivo de +0.10%. El índice mantiene una tendencia positiva acumulada anual de +1.25% en moneda local, mientras que el rendimiento ajustado a moneda extranjera es +0.35%. Luego, el S&P/BVL Perú SEL obtuvo un rendimiento negativo de -0.10%, mientras que el S&P/BVL LIMA 25 disminuyó -0.22%. El PEN spot llegó a S/3.2640.

Chile: El índice IPSA terminó la jornada con un rendimiento negativo de -0.67%. Los sectores del índice con los resultados más negativos fueron Industrial (-1.70%) y Servicios de Telecomunicaciones (-1.63%). Por otro lado, los valores con los resultados más bajos fueron Antarchile SA (-3.18%) y Lan Airlines SA (-2.02%).

Colombia: El índice COLCAP cerró la sesión con rendimientos negativos de -0.25%. Los sectores con rendimientos a la baja fueron Materiales (-0.93%) y Productos de Primera Necesidad (-0.74%). Además, las acciones con rendimientos más bajos fueron Cementos Argos SA (-3.26%) y CEMEX Latam Holdings SA (-2.60%).

México: El índice IPC de México cerró la jornada de hoy con un rendimiento positivo de 1.31%. Los sectores del índice que generaron los resultados más positivos fueron Finanzas (+3.53%) y Servicios de telecomunicaciones (+2.86%). Finalmente, las acciones con los rendimientos más altos fueron Grupo Financiero Banorte SAB (+4.67%) y Grupo Carso SAB de CV (+4.19%).

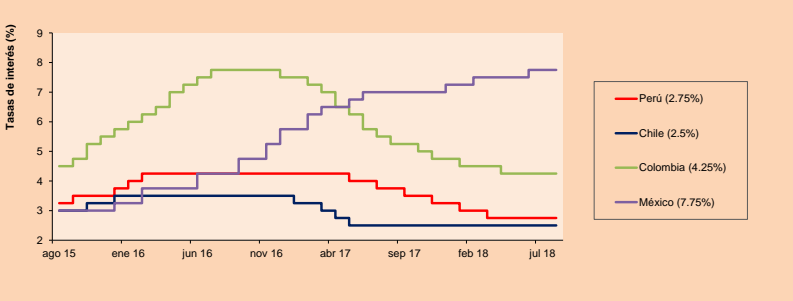


Base: 08/02/18=100
Fuente: Bloomberg

ETFs

	Mon.	Cierre	1D	5D	30 D	YTD	Bolsa
▲ iShares MSCI All Peru Capped	USD	39.32	0.46%	-3.20%	0.77%	-3.15%	NYSE Arca
▲ iShares MSCI Chile Capped	USD	46.87	0.21%	-2.80%	2.47%	-8.43%	Cboe BZX
▼ Global X MSCI Colombia	USD	14.97	-0.13%	-1.25%	-2.98%	4.50%	NYSE Arca
▲ iShares MSCI Mexico Capped	USD	52.9	1.89%	1.77%	4.90%	8.71%	NYSE Arca
▲ iShares MSCI Emerging Markets	USD	44.32	1.03%	-1.20%	2.10%	-5.33%	NYSE Arca
▲ Vanquard FTSE Emerging Markets	USD	43.38	0.91%	-1.14%	2.67%	-4.72%	NYSE Arca
▲ iShares Core MSCI Emerging Markets	USD	53.59	0.92%	-0.94%	2.12%	-5.04%	NYSE Arca
▲ iShares JP Morgan Emerging Markets Bonds	USD	59.37	0.68%	-0.85%	2.81%	-1.44%	Cboe BZX
▲ Morgan Stanley Emerging Markets Domestic	USD	6.9301	1.02%	-0.14%	0.44%	-6.23%	New York

MILA: Tasas de Referencia de Política Monetaria



Fuente: Bloomberg

Coordinador Laboratorio de Mercado de Capitales: Economista Bruno Bellido
Apoyo: Lith Fernandez, Samuel Machacuy, Maria Pia Quijano, Jorge Retamozo.
email: pulsobursatil@ulima.edu.pe

facebook: www.facebook.com/pulsobursatil.il
Teléfonos: 4376767 Anexos: 35340 - 35310.



PULSO BURSÁTIL

LIMA

Acciones

	Valor	Moneda	Precio	1D*	5D*	30D*	YTD*	Frecuencia	Volumen (US\$)	Beta	Dividend Yield (%)	Price Earning	Capitalización Bursátil (M US\$)	Sector Económico*	Participación Índice
-	ALICORC1 PE**	S/.	11.45	0.00%	-2.47%	1.78%	10.28%	100.00%	215,268	0.54	2.10	20.60	2,990.09	Industrial	3.53%
-	ATACOCB1 PE**	S/.	0.41	0.00%	-7.87%	-2.38%	-39.71%	95.00%	4,843	2.09	0.00	-	118.57	Mineras	1.02%
▼	BACKUSI1 PE**	S/.	21.30	-1.02%	1.43%	-1.66%	20.82%	70.00%	19,590	0.36	5.22	5.21	8,766.69	Industriales	0.82%
▲	BAP PE**	US\$	231.00	0.87%	1.13%	1.23%	13.18%	100.00%	239,999	1.07	3.96	-	18,424.90	Diversas	5.82%
▲	BVN PE**	US\$	13.66	0.44%	-0.15%	1.19%	-3.08%	95.00%	9,699	1.60	0.42	-	3,765.17	Mineras	5.88%
▼	CASAGRC1 PE**	S/.	3.85	-3.75%	-7.92%	-3.56%	-37.52%	100.00%	2,427	0.78	10.98	10.28	99.27	Agrario	1.31%
▼	CONTINC1 PE**	S/.	4.10	-0.24%	-1.20%	0.00%	12.51%	95.00%	54,621	0.33	3.47	15.57	6,737.66	Bancos y Financieras	2.85%
-	CORAREI1 PE**	S/.	0.76	0.00%	-2.56%	-1.30%	8.57%	100.00%	78,201	0.79	5.64	6.52	329.29	Industriales	1.72%
▼	CPACASC1 PE**	S/.	7.50	-0.53%	-1.32%	-3.72%	-7.98%	100.00%	29,276	0.49	4.67	35.39	981.39	Industriales	2.38%
▲	CVERDEC1 PE**	US\$	24.50	1.24%	-5.77%	5.15%	-15.86%	95.00%	7,350	1.10	2.33	34.70	8,576.37	Mineras	5.25%
▼	ENGEPEC1 PE**	S/.	2.19	-0.45%	-1.35%	19.48%	18.25%	70.00%	18,532	0.69	5.83	10.58	1,939.44	Servicios Públicos	1.44%
▼	ENDISPC1**	S/.	6.10	-0.81%	0.16%	4.63%	11.62%	60.00%	38,870	0.75	3.53	11.36	1,192.34	Servicios Públicos	0.98%
-	FERREY1 PE**	S/.	2.40	0.00%	1.69%	1.69%	-0.87%	100.00%	927,151	0.69	5.64	9.54	716.78	Diversas	4.90%
▼	GRAMONC1 PE**	S/.	2.48	-0.80%	-0.80%	12.73%	32.62%	75.00%	98,574	0.33	0.00	-	501.07	Diversas	4.05%
-	IFS PE**	US\$	41.85	0.00%	-1.18%	7.03%	12.32%	75.00%	35,991	0.60	3.35	15.34	4,733.69	Diversas	7.22%
▼	INRETC1 PE**	US\$	25.90	-0.35%	0.39%	1.57%	23.33%	100.00%	1,943	1.00	0.00	44.25	2,662.71	Diversas	5.28%
▼	LUSURC1 PE**	S/.	11.98	-0.17%	-1.80%	0.50%	2.06%	100.00%	35,756	0.46	5.51	12.47	1,785.69	Servicios Públicos	1.81%
-	MILPOC1 PE**	S/.	4.69	0.00%	-4.48%	15.80%	1.96%	60.00%	40,660	1.32	18.27	7.57	1,899.39	Mineras	1.56%
-	MINSUR1 PE**	S/.	1.50	0.00%	-8.54%	8.70%	-16.67%	65.00%	16,812	1.27	0.00	7.70	1,323.73	Mineras	3.09%
▼	PML PE**	US\$	0.20	-1.96%	2.04%	-4.76%	-37.50%	75.00%	3,230	1.79	0.00	-	52.55	Mineras	2.12%
▼	RELAPAC1 PE**	S/.	0.18	-1.08%	-3.16%	-17.86%	-40.65%	100.00%	21,819	1.11	0.00	3.64	199.09	Industriales	2.12%
▼	SCCO PE**	US\$	45.81	-0.63%	-6.75%	1.33%	-1.65%	65.00%	62,591	2.73	19.88	35,413.17	Mineras	2.14%	
▼	SIDERC1 PE**	S/.	0.69	-2.82%	-2.82%	-2.82%	43.75%	95.00%	123,337	1.27	0.00	6.29	259.35	Industriales	1.43%
-	TV PE**	US\$	0.60	0.00%	-3.23%	-7.69%	-50.00%	95.00%	29,375	1.62	0.00	-	498.38	Mineras	2.93%
▼	UNACEMC1 PE**	S/.	2.72	-1.45%	-4.56%	-6.21%	-8.54%	85.00%	51,761	0.58	1.91	22.37	1,370.87	Industriales	3.00%
-	VOLCABC1 PE**	S/.	0.80	0.00%	-1.23%	-2.44%	-39.39%	100.00%	233,026	1.49	1.71	-	2,393.24	Mineras	5.90%

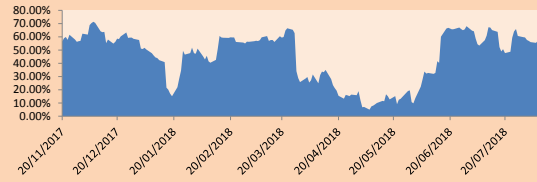
Cantidad de Acciones: 26 Subieron 3
 Fuente: Bloomberg, Económica Bajaron 13
 * Bloomberg Industry Classification System Mantuvieron 10
 ** Se utiliza el PER de la bolsa y moneda de origen del instrumento
 *Leyenda: Variación 1D: 1 Día; 5D: 5 Días; 1M: 1 Mes; YTD: Var.% 31/12/17 a la fecha

Índices Sectoriales

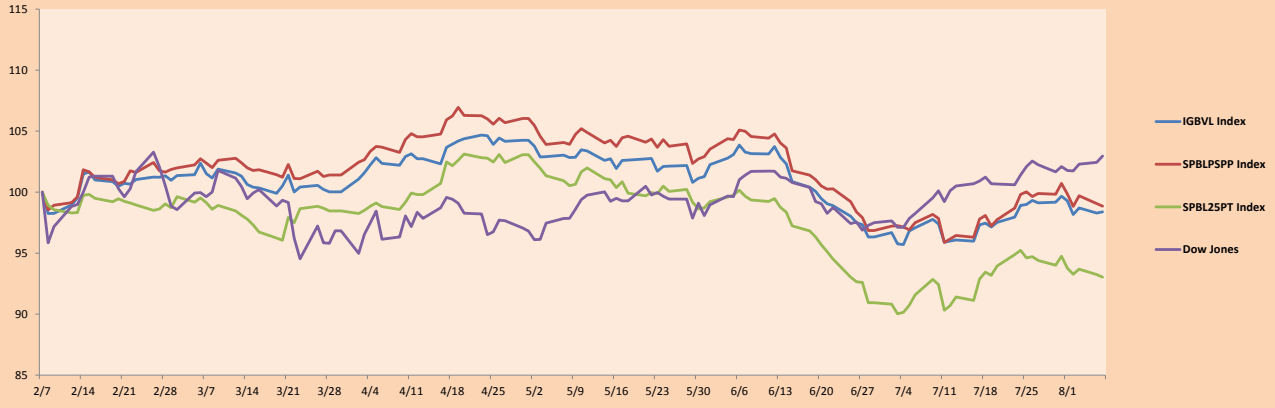
	Cierre	1D*	5D*	30D*	YTD*	Beta
▼ Índice Minero	316.54	-0.11%	-4.06%	0.75%	-10.95%	1.58
▼ Índice de Consumo	1,034.65	-0.01%	-0.76%	1.33%	14.75%	0.24
▼ Índice Industrial	238.90	-0.57%	-0.96%	-0.16%	1.25%	0.37
▲ Índice Bancos y Financieras	1,210.39	0.70%	0.82%	0.95%	13.21%	1.24
▼ Índice de Construcción	272.66	-0.85%	-2.20%	-0.52%	2.84%	0.21
▼ Índice Servicios	438.77	-0.41%	-0.76%	7.34%	5.33%	0.25
▼ Índice Juniors	33.05	-1.02%	-0.09%	1.38%	-24.60%	0.36
▼ Índice Eléctricas	428.35	-0.41%	-0.76%	7.34%	5.33%	0.25

*Leyenda: Variación 1D: 1 Día; 5D: 5 Días; 1M: 1 Mes; YTD: Var.% 31/12/17 a la fecha

Correlación Rend. Índice Minero vs Índice de Metales de Londres (3 meses)



Índices (6 meses)



Base: 07/02/18=100
 Fuente: Bloomberg

Coordinador Laboratorio de Mercado de Capitales: Economista Bruno Bellido
 Apoyo: Lith Fernandez, Samuel Machucauy, María Pia Quijano, Jorge Retamozo
 email: pulsobursatil@ulima.edu.pe
 facebook: www.facebook.com/pulsobursatil.ul
 Teléfonos: 4376767 Anexos: 35340 - 35310.

El contenido del presente documento es únicamente informativo. Los datos y opiniones expresados no deben ser interpretados como recomendaciones para la toma de decisiones futuras. Bajo ninguna circunstancia, el Laboratorio de Mercado de Capitales de la Universidad de Lima se hará responsable por el uso de lo expresado en este documento.

PULSO BURSÁTIL

RATING SOBERANO

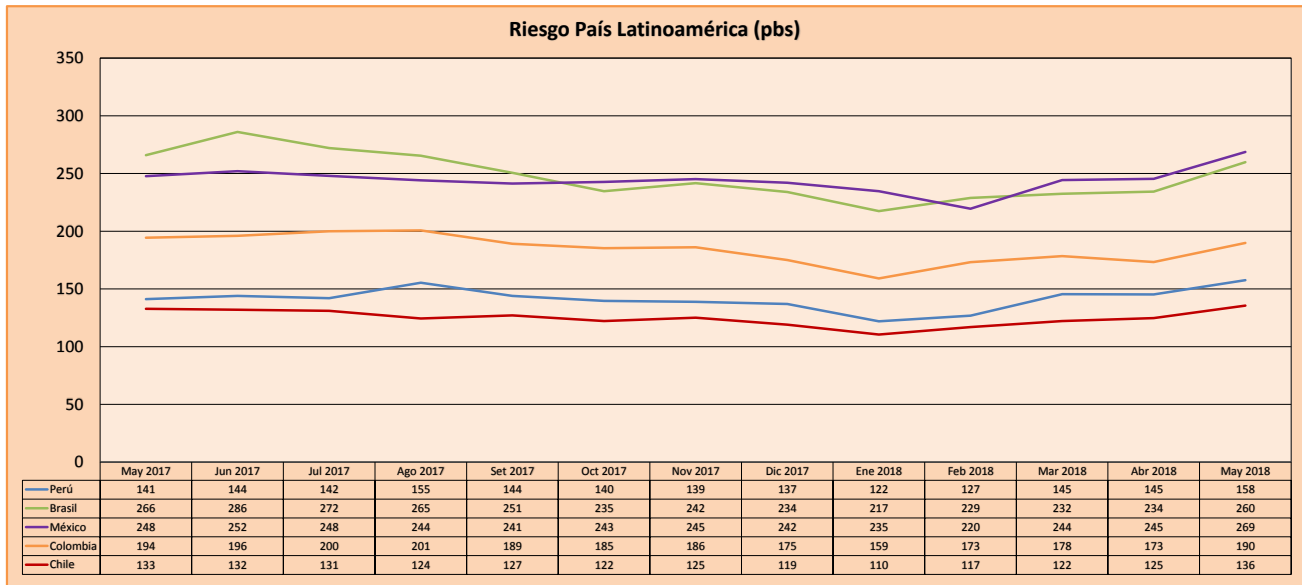
CLASIFICACIONES DE RIESGO

Moody's	S&P	Fitch	Prime
Aaa	AAA	AAA	Alto Grado
Aa1	AA+	AA+	
Aa2	AA	AA	
Aa3	AA-	AA-	Grado Alto Medio
A1	A+	A+	
A2	A	A	
A3	A-	A-	Grado Bajo Medio
Baa1	BBB+	BBB+	
Baa2	BBB	BBB	
Baa3	BBB-	BBB-	Sin Grado de Inversión Especulativo
Ba1	BB+	BB+	
Ba2	BB	BB	
Ba3	BB-	BB-	Altamente Especulativo
B1	B+	B+	
B2	B	B	
B3	B-	B-	Riesgo Sustancial Extremadamente Especulativo
Caa1	CCC+	CCC	
Caa2	CCC		
Caa3	CCC-		
Ca	CC	Poca esperanzas de Pago	
C	C		
	DDD		
	DD	Impago	
	D		

Fuente: Bloomberg

Rating Crédito Latinoamérica			
Clasificadora de riesgo			
País	Moody's	Fitch	S&P
Perú	A3	BBB+	BBB+
México	A3	BBB+	BBB+
Venezuela	C	C	SD
Brazil	Ba2	BB-	BB-
Colombia	Baa2	BBB	BBB-
Chile	A1	A	A+
Argentina	B2	B	B+
Panamá	Baa2	BBB	BBB

Fuente: Bloomberg



Fuente: Bloomberg

Coordinador Laboratorio de Mercado de Capitales: Economista Bruno Bellido
Apoyo: Lith Fernandez, Samuel Machacuay, Maria Pia Quijano, Jorge Retamozo
email: pulsobursatil@ulima.edu.pe
facebook: www.facebook.com/pulsobursatil.ul
Teléfonos: 4376767 Anexos: 35340 - 35310.

El contenido del presente documento es únicamente informativo. Los datos y opiniones expresados no deben ser interpretados como recomendaciones para la toma de decisiones futuras. Bajo ninguna circunstancia, el Laboratorio de Mercado de Capitales de la Universidad de Lima se hará responsable por el uso de lo expresado en este documento.