



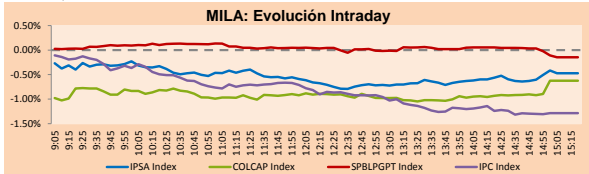
# PULSO BURSÁTIL

Lima, 9 de agosto de 2018

## MILA

Principales índices	Cierre	1 D	5 D	1 M	YTD	Cap. Burs. (US\$ bill)
▼ IPSA (Chile)	5,294.29	-0.47%	-1.70%	-0.54%	-4.86%	192.07
▼ IGPA (Chile)	26,790.40	-0.41%	-1.29%	-0.58%	-4.25%	N.D.
▼ IGBC (Colombia)	12,080.33	-0.89%	-1.17%	-2.61%	5.25%	114.92
▼ COLCAP (Colombia)	1,532.11	-0.62%	-0.54%	-1.86%	1.22%	118.65
▼ S&P/BVL (Perú)*	20,166.05	-0.23%	-0.05%	0.73%	0.96%	104.81
▼ S&P/BVL SEL (Perú)	373.57	-0.42%	-0.38%	0.28%	1.51%	90.33
▼ S&P/BVL LIMA 25	28,833.67	-0.78%	-0.94%	-0.50%	-6.28%	96.78
▼ IPC (México)	49,244.40	-1.30%	0.38%	0.52%	-0.22%	322.70
▼ S&P MILA 40	697.49	-0.94%	-1.78%	-0.98%	-4.33%	305.69

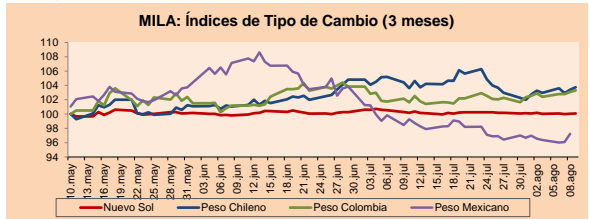
\* Cap. Bursátil del cierre anterior      \*Leyenda: Variación 1D: 1 Día; 5D: 5 Días; 1M: 1 Mes; YTD: Var.% 31/12/17 a la fecha



Fuente: Bloomberg

Monedas	Precio	1D*	5D*	30 D*	YTD*
▲ Nuevo Sol (PEN)	3.2704	0.04%	-0.09%	-0.09%	1.01%
▲ Peso Chileno (CLP)	647.660	0.34%	0.46%	0.12%	5.24%
▲ Peso Colombiano (COP)	2,915.51	0.22%	0.41%	1.65%	-2.39%
▲ Peso Mexicano (MXN)	18.693	1.21%	0.28%	-1.25%	-4.91%

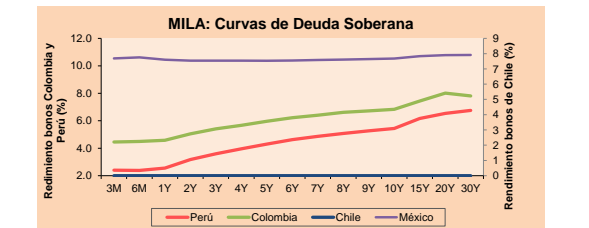
\*Leyenda: Variación 1D: 1 Día; 5D: 5 Días; 1M: 1 Mes; YTD: Var.% 31/12/17 a la fecha



Base: 10/05/18=100

Fuente: Bloomberg

Renta Fija	Moneda	Precio	Bid Yield (%)	Ask Yield (%)	Duración
Instumento					
PERU 7.125 03/30/19	USD	103	2.46	2.14	0.61
PERU 7.35 07/21/25	USD	122.152	3.73	3.67	5.61
PERU 4.125 08/25/27	USD	102.855	3.77	3.73	7.41
PERU 8.75 11/21/33	USD	147.145	4.48	4.44	9.58
PERU 6.55 03/14/37	USD	125.675	4.52	4.47	11.05
PERU 5.625 11/18/2050	USD	117.75	4.58	4.55	16.02
CHILE 2.25 10/30/22	USD	95.445	3.45	3.39	3.96
CHILE 3.875 08/05/20	USD	101.848	2.96	2.86	1.91
COLOM 7.375 03/18/19	USD	102.66	2.94	2.75	0.58
COLOM 11.75 02/25/20	USD	112.6	3.31	3.20	1.37
COLOM 11.85 03/09/28	USD	155.615	4.64	4.56	6.38
COLOM 10.375 01/28/33	USD	153.503	5.15	5.05	8.83
COLOM 7.375 09/18/37	USD	125.93	5.24	5.19	10.98
COLOM 6.125 01/18/41	USD	112.635	5.18	5.15	12.75
MEX 4 10/02/23	USD	100.428	3.93	3.88	4.56
MEX5.55 01/45	USD	105.673	5.172	5.137	14.15



Fuente: Bloomberg

Más subieron	Bolsa	Mon.	Precio	▲%
PROMIGAS	Colomb	COP	7760.00	4.86
PACIFICO	Santia.	CLP	2560.00	4.07
MINCORI1	Lima	PEN	20.60	3.00
ILC	Santia.	CLP	11031.00	2.85
TELEFBC1	Lima	PEN	1.13	2.73

Por Monto Negociado	Bolsa	Monto (US\$)
SQM-B	Santia.	23,729,658
FALABELLA	Santia.	20,549,301
ECOPETROL	Colomb.	15,014,821
COPEC	Santia.	12,867,535
ANTARCHILE	Santia.	9,799,094

Más bajaron	Bolsa	Mon.	Precio	▼%
MARINSA	Santia.	CLP	30.00	-34.78
ISANPA	Santia.	CLP	5.00	-23.08
CGE	Santia.	CLP	680.00	-10.53
GRAMONC1	Lima	PEN	2.35	-5.24
PFORFICOL	Colomb.	COP	20000.00	-4.76

Por Volumen	Bolsa	Volumen
BSANTANDER	Santia.	62,025,321
CHILE	Santia.	49,603,339
VAPORES	Santia.	16,848,888
ECOPETROL	Colomb.	14,488,186
EEB	Colomb.	6,632,751

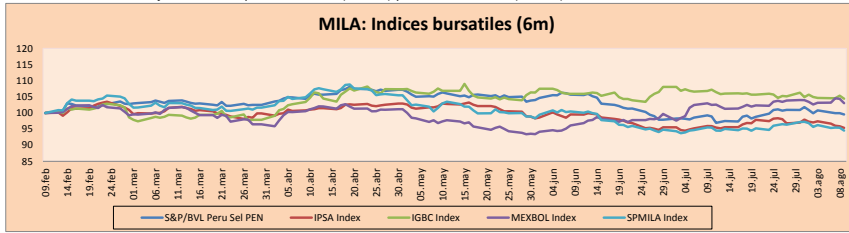
### MILA

**Peru:** El Índice General de la BVL de Perú terminó la sesión de hoy con un resultado negativo de -0.23%. El índice mantiene una tendencia positiva acumulada anual de +0.96% en moneda local, mientras que el rendimiento ajustado en dólares asciende a -0.05%. Luego, el S&P/BVL Perú SEL obtuvo un rendimiento positivo de +0.38%, mientras que el S&P/BVL LIMA 25 se redujo en -0.78%. El PEN spot llegó a S/3.2650.

**Chile:** El índice IPSA terminó la jornada con un rendimiento negativo de -0.47%. Los sectores del índice con los resultados más negativos fueron Industrial (-2.29%) y Servicios de Telecomunicaciones (-1.79%). Por otro lado, los valores con los resultados más bajos fueron Latam Airlines Group SA (-3.37%) y CAP SA (-2.79%).

**Colombia:** El índice COLCAP cerró la sesión con resultado negativo de -0.62%. Los sectores con mayor rendimiento al alza fueron Energía (-4.46%) y Productos Básicos de Consumo (-0.29%). Además, las acciones con rendimientos más bajos fueron Ecopetrol SA (-4.57%) y Banco Davivienda SA (-0.93%).

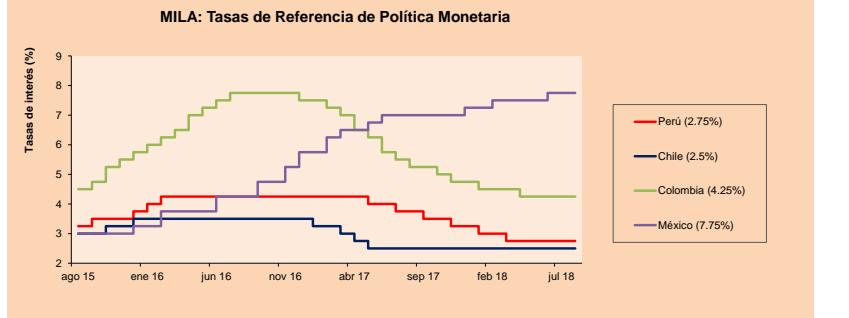
**Mexico:** El índice IPC de México cerró la jornada de hoy con un rendimiento negativo de -1.30%. Los sectores del índice que generaron los resultados más negativos fueron Consumo Discrecional (-2.61%) y Servicio de Telecomunicaciones (-2.03%). Finalmente, las acciones con los rendimientos más bajos fueron Grupo Televisa SAB (-3.72%) y Cemex SAB de CV (-3.70%).



Base: 12/02/18=100

Fuente: Bloomberg

ETFs	Mon.	Cierre	1D	5D	30 D	YTD	Bolsa
▲ iShares MSCI All Peru Capped	USD	39.3663	0.53%	0.58%	0.17%	-3.03%	NYSE Arca
▼ iShares MSCI Chile Capped	USD	46.07	-0.90%	-2.29%	-1.20%	-9.99%	Cboe BZX
▼ Global X MSCI Colombia	USD	14.78	-0.20%	-0.64%	-3.46%	3.17%	NYSE Arca
▼ iShares MSCI Mexico Capped	USD	51.4	-2.54%	0.49%	0.96%	5.62%	NYSE Arca
▼ iShares MSCI Emerging Markets	USD	44.13	-0.29%	0.59%	0.09%	-5.73%	NYSE Arca
▼ Vanguard FTSE Emerging Markets	USD	43.22	-0.14%	0.39%	0.56%	-5.07%	NYSE Arca
▼ iShares Core MSCI Emerging Markets	USD	53.37	-0.21%	0.58%	0.26%	-5.43%	NYSE Arca
▼ iShares JP Morgan Emerging Markets Bonds	USD	59.46	-0.08%	0.80%	1.55%	-1.30%	Cboe BZX
▼ Morgan Stanley Emerging Markets Domestic	USD	6.94	-0.29%	0.14%	1.02%	-6.10%	New York



Fuente: Bloomberg

Coordinador Laboratorio de Mercado de Capitales: Economista Bruno Bellido  
 Apoyo: Lith Fernandez, Samuel Machacuy, Maria Pia Quijano, Jorge Retamozo.  
 email: pulsobursatil@ulima.edu.pe  
 facebook: www.facebook.com/pulsobursatil.il  
 Teléfonos: 4376767 Anexos: 35340 - 35310.

El contenido del presente documento es únicamente informativo. Los datos y opiniones expresados no deben ser interpretados como recomendaciones para la toma de decisiones futuras. Bajo ninguna circunstancia, el Laboratorio de Mercado de Capitales de la Universidad de Lima se hará responsable por el uso de lo expresado en este documento.

# PULSO BURSÁTIL

## MUNDO

Principales índices	Cierre	1 D*	5 D*	1 M*	YTD*	Cap. Burs. (US\$ Mill.)
▼ Dow Jones (EEUU)	25,508.23	-0.29%	0.72%	2.37%	3.20%	7,112,294
▼ Standard & Poor's 500 (EEUU)	2,853.58	-0.14%	0.93%	2.14%	6.73%	25,058,072
▲ NASDAQ Composite (EEUU)	7,891.78	0.04%	1.14%	1.71%	14.32%	12,332,474
▲ Stoxx EUROPE 600 (Europa)	390.05	0.09%	0.88%	0.98%	0.22%	9,100,766
▲ DAX (Alemania)	12,676.11	0.34%	1.03%	0.53%	-1.87%	1,011,375
▼ FTSE 100 (Reino Unido)	7,741.77	-0.45%	2.19%	0.65%	0.70%	1,672,561
▲ CAC 40 (Francia)	5,502.25	0.01%	0.76%	1.25%	3.57%	1,393,268
▲ IBEX 35 (España)	9,754.60	0.08%	0.58%	-1.36%	-2.98%	629,180
▲ MSCI AC Asia Pacific Index	167.02	0.10%	1.07%	0.72%	-3.91%	17,824,474
▲ HANG SENG (Hono Kona)	28,607.30	0.88%	3.22%	-0.26%	-4.38%	2,722,469
▲ SHANGHAI SE Comp. (China)	2,794.38	1.83%	0.95%	-1.18%	-15.51%	4,356,081
▼ NIKKEI 225 (Japón)	22,598.39	-0.20%	0.38%	1.81%	-0.73%	3,499,284
▼ BOVESPA (Brasil)	78,767.99	-0.48%	-1.00%	5.22%	3.10%	848,729
▲ Merval (Argentina)	26,906.28	0.87%	-6.84%	-2.64%	-10.51%	96,504

\*Leyenda: Variación 1D: 1 Día; 5D: 5 Días; 1M: 1 Mes; YTD: Var.% 31/12/17 a la fecha

### Renta Variable

Wall Street (Acciones del S&P 500)

Más subieron Mon.	Precio	▲ %	Bolsa	Más bajaron Mon.	Precio	▼ %	Bolsa		
FLS UN	USD	48.87	6.40	New York	STX UN	USD	51.02	-7.30	NASDAQ GS
NKTR UN	USD	59.37	6.09	NASDAQ GS	COTY UN	USD	12.41	-7.25	New York
VIAB UN	USD	30.34	6.01	NASDAQ GS	MYL UN	USD	36.61	-6.68	NASDAQ GS
NCLH UN	USD	50.95	4.13	New York	APA UN	USD	43.29	-6.16	New York

Europa (Acciones del STOXX EUROPE 600)

Más subieron Mon.	Precio	▲ %	Bolsa	Más bajaron Mon.	Precio	▼ %	Bolsa		
ADS GY	EUR	208.5	9.42	Xetra	RBI AV	EUR	26.39	-6.02	Vienna
ORSTED D	DKK	412.5	7.09	Copenhagen	MDC LN	GBP	484.9	-3.94	Londres
SPX LN	GBP	7240	6.16	Londres	GAM SE	CHF	9.22	-3.51	SIX Swiss Ex
CPI LN	GBP	135.5	5.61	Londres	NDA GY	EUR	65.76	-3.29	Xetra

## Panorama Mundial:

### Estados Unidos:

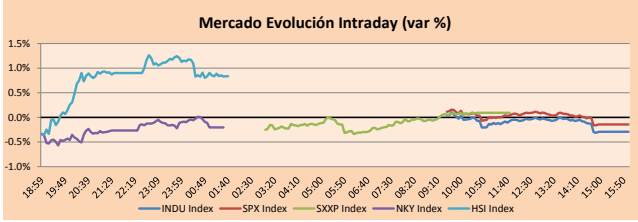
El mercado de valores estadounidense cerró con resultados mixtos. Sus principales índices como el S&P 500 (-0.14%) y el DJIA (-0.29%) se vieron afectados principalmente por las pérdidas de los sectores energía e industrial. Por otro lado, el Nasdaq (+0.04%) continúa con una tendencia alcista corriendo por octava sesión consecutiva con resultados positivos. Los inversionistas continúan apostando de que las tensiones comerciales y los signos de una economía estadounidense más fuerte continuarán presionando la cotización del dólar al alza frente al resto de otras monedas. Así el índice DXY subió más de +0.6% alcanzando 95.619 puntos. Mientras tanto, las acciones de Tesla cayeron más de 5.00% a mínimos de dos días este jueves, eliminando las ganancias que generaron el último tweet del CEO de la compañía, Elon Musk, cuando anunció que la compañía se negociaría de forma privada. En noticias macroeconómicas, los reclamos por seguros de desempleo semanales cayeron 6,000 a 213,000, los precios de producción se mantuvieron sin cambios en julio, pero con respecto al año anterior subió +3.3% por lo que los inversionistas se mantienen al tanto de las acciones de la FED sobre una posible alza de las tasas en setiembre (tercera alza), mientras que el PPI se incrementó 2.8%.

### Europa:

El mercado de valores europeo cerró la sesión con resultados positivos entre sus principales índices. El Stoxx Europe 600 cerró la sesión con +0.09%, obteniendo rendimientos positivos desde el martes que marcó su mejor cierre de finales de julio. El DAX terminó la jornada con +0.34%, impulsado por Adidas, el cual reportó ganancias en el segundo trimestre, favorecida por los fuertes ingresos de los principales mercados de Estados Unidos y China por lo que sus acciones subieron en 9%; por otro lado, el Deutsche Bank redujo sus costos por los excesos presupuestarios, el cual, el nuevo CEO Christian Sewing mencionó que aplicarían estos recortes en los gastos de viaje, legales y de cumplimiento al comparar con otros bancos y descubrir en qué se está empeorando. El FTSE 100 cerró el día con -0.45%, parcialmente desfavorecido por TUI (-4.4%) debido a que las acciones de la compañía de viajes fueron golpeadas por el calor abrasador en toda Europa, lo que dañó su negocio de reservas. Mientras tanto, la libra esterlina se estabilizó en \$1.2885 frente al dólar, ya que la posibilidad del Brexit en marzo del 2019 sin trato se ha impuesto sobre la moneda británica, empujando a la libra a un mínimo de 12 meses, por lo que, para las compañías multinacionales, una libra más suave puede ser un impulso ya que la mayoría de sus ventas se generan en otras monedas.

### Asia:

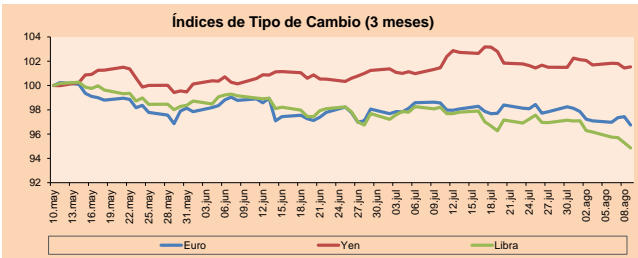
El mercado asiático finalizó la jornada con rendimientos mixtos entre sus principales índices. El Hang Seng cerró en +0.88%, registrando su cuarto día consecutivo con resultados positivos; sin embargo, las existencias de petróleo cayeron, por lo que Petrochina (-0.82%) y CNOOC (-0.92%) cayeron en 1% y 1.2%, respectivamente. Por otro lado, las acciones inmobiliarias estuvieron bajo presión luego que los bancos locales anunciaron posibles alzas de la tasa de interés, lo que significaría una década de bajos costos de endeudamiento. El Shanghai Composite terminó con +1.83%, ya que las acciones chinas lograron una recuperación extraordinaria ante un tramo volátil de los valores referenciales de las acciones de Beijing en medio de un contexto de disputas arancelarias, en el cual el ministro de Comercio de China criticó el plan de Estados Unidos de imponer nuevos aranceles, mencionando que es irrazonable luego que los datos del gobierno mostraran que las importaciones del carbón y el hierro aumentaron en julio. El Nikkei 225 cerró a la baja con -0.2%, siendo desfavorecido por la caída de los precios de petróleo debido a que, según indicó la Administración de Información Energética (EIA), los suministros internos del crudo disminuyeron en 1351 millones de barriles; además de estar obstaculizada por un repunte del yen. En otras noticias, Arabia Saudita está presionando a los analistas para que modifiquen su precisión al estimar su producción de petróleo por la diferencia en los datos oficiales e independientes ante un posible conflicto con los miembros de la OPEP.



Fuente: Bloomberg

Monedas	Precio	1 D*	5 D*	1 M*	YTD*
▼ Euro	1,1527	-0.71%	-0.50%	-1.85%	-3.98%
▲ Yen	111,0800	0.09%	-0.52%	0.07%	-1.43%
▼ Libra Esterlina	1,2824	-0.45%	-1.48%	-3.40%	-5.10%
▼ Yuan	6,8210	-0.21%	-0.32%	2.82%	4.83%
▼ Dólar de Hong Kong	7,8499	0.01%	0.00%	0.02%	0.46%
▼ Real Brasileño	3,8005	0.76%	1.36%	-0.37%	14.87%
▲ Peso Argentino	28,0971	1.63%	-2.37%	2.71%	50.87%

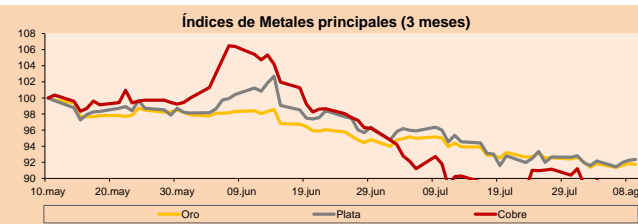
\*Leyenda: Variación 1D: 1 Día; 5D: 5 Días; 1M: 1 Mes; YTD: Var.% 31/12/17 a la fecha



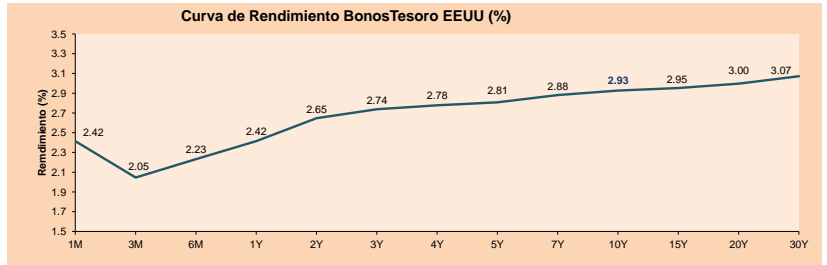
Base: 10/05/18=100  
Fuente: Bloomberg

Commodities	Precio	1 D*	5 D*	1 M*	YTD*
▼ Oro (US\$ Oz. T) (LME)	1,212.46	-0.12%	0.38%	-3.43%	-6.95%
▲ Plata (US\$ Oz. T) (LME)	15.44	0.11%	0.84%	-3.82%	-8.53%
▲ Cobre (US\$ TM) (LME)	6,144.00	0.00%	0.55%	-2.80%	-14.75%
▼ Zinc (US\$ TM) (LME)	2,854.00	0.00%	1.22%	-0.04%	-20.48%
▼ Petróleo WTI (US\$ Barril) (NYM)	66.81	-0.19%	-3.12%	-7.92%	13.10%
▼ Etisaño (US\$ TM) (LME)	19,461.00	0.00%	-1.09%	-1.91%	-3.16%
▼ Plomo (US\$ TM) (LME)	2,120.50	0.00%	0.83%	-7.91%	-14.66%
▲ Milbdeno (US\$ TM) (LME)	24,888.00	0.00%	-0.01%	0.02%	59.15%
▲ Azúcar #11 (US\$ Libra) (NYB-ICE)	10.84	0.28%	2.36%	-5.00%	-28.73%
▼ Cacao (US\$ TM) (NYB-ICE)	2,129.00	-0.98%	-0.42%	-15.58%	9.69%
▼ Café Arábica (US\$ TM) (NYB-ICE)	107.65	-0.19%	0.89%	-6.23%	-19.24%

\*Leyenda: Variación 1D: 1 Día; 5D: 5 Días; 1M: 1 Mes; YTD: Var.% 31/12/17 a la fecha



Base: 10/05/18=100  
Fuente: Bloomberg



Fuente: Bloomberg

Coordinador Laboratorio de Mercado de Capitales: Economista Bruno Bellido  
Apoyo: Lith Fernandez, Samuel Machacuay, Maria Pia Quijano, Jorge Retamozo  
email: pulsobursatil@ulima.edu.pe  
facebook: www.facebook.com/pulsobursatil  
Teléfonos: 4376767 Anexos: 35340 - 35310



# PULSO BURSÁTIL

## LIMA

### Acciones

Valor	Moneda	Precio	1D*	5D*	30D*	YTD*	Frecuencia	Volumen (US\$)	Beta	Dividend Yield (%)	Price Earning	Capitalización Bursátil (M US\$)	Sector Económico*	Participación Índice	
-	ALICORC1 PE**	S/.	11.45	0.00%	-1.21%	0.44%	10.28%	100.00%	23,188	0.55	2.10	20.60	2,986.89	Industrial	3.53%
▲	ATACOCB1 PE**	S/.	0.42	1.22%	2.47%	-3.26%	-38.97%	95.00%	8,889	2.09	0.00	-	119.89	Mineras	1.02%
-	BACKUSI1 PE**	S/.	22.00	0.00%	2.33%	1.57%	24.79%	70.00%	11,893	0.36	5.05	5.38	8,960.59	Industriales	0.82%
-	BAP PE**	US\$	230.00	0.00%	1.71%	0.17%	12.69%	100.00%	75,711	1.07	3.98	-	18,345.14	Diversas	5.82%
▼	BVN PE**	US\$	13.53	-0.59%	-1.31%	2.04%	-4.00%	95.00%	14,948	1.66	0.43	-	3,729.34	Mineras	5.88%
▲	CASAGRC1 PE**	S/.	3.86	0.26%	-7.66%	-6.56%	-37.36%	100.00%	11,199	0.81	10.95	10.31	99.42	Agrario	1.31%
▼	CONTINC1 PE**	S/.	4.05	-1.22%	-1.22%	-1.22%	11.14%	95.00%	185,586	0.33	3.51	15.38	6,648.37	Bancos y Financieras	2.85%
▼	CORAREI1 PE**	S/.	0.75	-1.32%	-2.60%	-2.60%	7.14%	100.00%	50,331	0.79	5.72	6.43	328.32	Industriales	1.72%
▼	CPACASC1 PE**	S/.	7.45	-0.67%	-1.32%	-4.49%	-8.59%	100.00%	7,483	0.50	4.70	35.15	973.86	Industriales	2.38%
▲	CVERDEC1 PE**	US\$	24.51	0.04%	2.08%	4.30%	-15.82%	95.00%	25,253	1.16	2.33	34.71	8,579.87	Mineras	5.25%
▲	ENGEPEC1 PE**	S/.	2.14	0.14%	-2.55%	16.56%	18.36%	75.00%	6,294	0.69	7.23	10.34	1,893.14	Servicios Públicos	1.44%
-	ENDISPC1**	S/.	6.08	0.00%	-0.82%	4.45%	11.62%	55.00%	38,828	0.75	0.00	11.36	1,191.06	Servicios Públicos	0.98%
-	FERREY1 PE**	S/.	2.40	0.00%	1.69%	0.84%	-0.87%	100.00%	243,747	0.72	5.64	9.54	716.01	Diversas	4.90%
▼	GRAMONC1 PE**	S/.	2.35	-5.24%	-6.00%	1.73%	25.67%	70.00%	14,371	0.33	0.00	-	474.29	Diversas	4.05%
-	IFS PE**	US\$	41.85	0.00%	0.12%	5.99%	12.32%	75.00%	145,805	0.55	0.00	15.66	4,733.69	Diversas	7.22%
-	INRETC1 PE**	US\$	26.00	0.00%	1.96%	2.97%	23.81%	100.00%	715,000	1.00	0.00	44.45	2,672.99	Diversas	5.28%
▲	LUSURC1 PE**	S/.	12.00	0.17%	0.00%	1.01%	2.23%	100.00%	47,439	0.47	5.50	12.49	1,786.76	Servicios Públicos	1.81%
-	MILPOC1 PE**	S/.	4.70	0.00%	-2.08%	14.36%	2.17%	60.00%	6,050	1.32	18.24	7.58	1,899.13	Mineras	1.56%
-	MINSUR1 PE**	S/.	1.50	0.00%	-5.66%	5.63%	-16.67%	65.00%	28,896	1.27	4.59	7.70	1,322.32	Mineras	3.09%
▼	PML PE**	US\$	0.20	-2.50%	-0.51%	-7.14%	-39.06%	80.00%	12,380	1.79	0.00	-	51.24	Mineras	2.12%
▲	RELAPAC1 PE**	S/.	0.19	0.54%	-5.13%	-15.53%	-40.32%	100.00%	13,407	1.11	0.00	3.66	199.96	Industriales	2.12%
▲	SCCO PE**	US\$	45.85	0.09%	-1.33%	0.76%	-1.56%	60.00%	6,878	2.73	19.89	35,444.09	Mineras	2.14%	
▼	SIDERC1 PE**	US\$	0.67	-1.47%	-5.63%	-5.63%	39.58%	95.00%	128,218	1.27	0.00	6.11	251.56	Industriales	1.43%
▼	TV PE**	US\$	0.59	-3.28%	-1.67%	-11.94%	-50.83%	95.00%	254,392	1.62	0.00	-	490.07	Mineras	2.93%
▼	UNACEMC1 PE**	S/.	2.71	-2.87%	-0.73%	-4.91%	-8.88%	90.00%	42,560	0.55	1.92	22.29	1,364.37	Industriales	3.00%
▲	VOLCABC1 PE**	S/.	0.79	0.51%	1.67%	-4.36%	-39.09%	100.00%	151,250	1.52	3.46	-	2,383.21	Mineras	5.90%

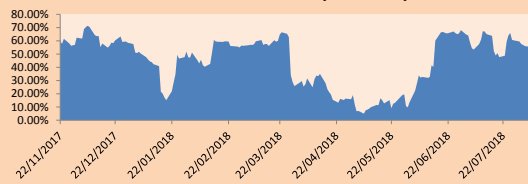
Cantidad de Acciones: 26 Subieron 7  
 Fuente: Bloomberg, Económica Bajaron 9  
 \* Bloomberg Industry Classification System Mantuvieron 10  
 \*\* Se utiliza el PER de la bolsa y moneda de origen del instrumento  
 \*Leyenda: Variación 1D: 1 Día; 5D: 5 Días; 1M: 1 Mes; YTD: Var.% 31/12/17 a la fecha

### Índices Sectoriales

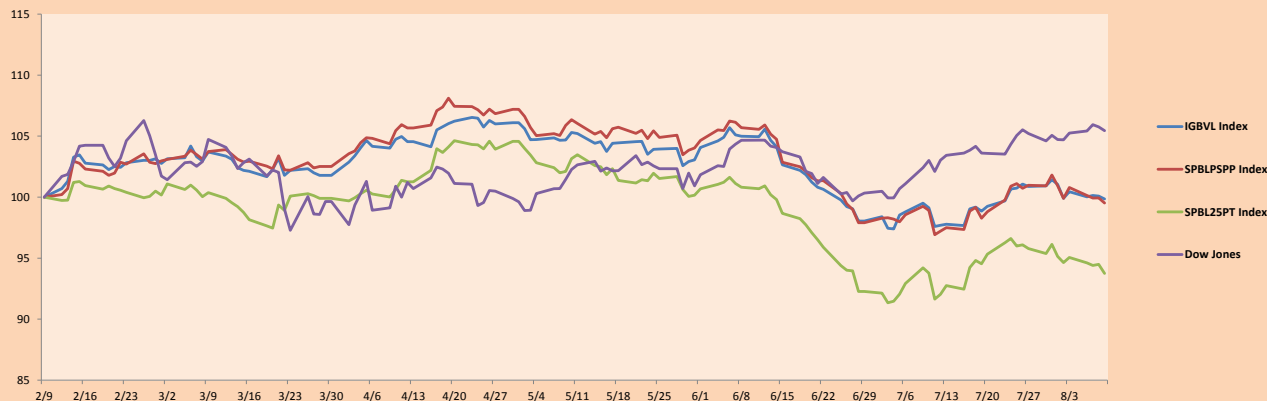
	Cierre	1D*	5D*	30D*	YTD*	Beta	
▼	Índice Minero	315.69	-0.16%	-1.11%	0.58%	-11.19%	1.62
▲	Índice de Consumo	1,040.51	0.03%	0.41%	1.58%	15.40%	0.26
▲	Índice Industrial	236.28	-1.57%	-1.03%	-1.91%	0.14%	0.39
▲	Índice Bancos y Financieras	1,205.50	0.04%	1.38%	0.26%	12.75%	1.18
▼	Índice de Construcción	268.03	-2.41%	-2.29%	-2.78%	1.09%	0.22
▲	Índice Servicios	438.16	0.09%	-0.92%	5.95%	5.18%	0.19
▼	Índice Juniors	32.29	-1.13%	-1.94%	-0.62%	-26.33%	0.38
▲	Índice Eléctricas	427.76	0.09%	-0.91%	5.95%	5.18%	0.19

\*Leyenda: Variación 1D: 1 Día; 5D: 5 Días; 1M: 1 Mes; YTD: Var.% 31/12/17 a la fecha

### Correlación Rend. Índice Minero vs Índice de Metales de Londres (3 meses)



### Índices (6 meses)



Base: 09/02/18=100  
 Fuente: Bloomberg

Coordinador Laboratorio de Mercado de Capitales: Economista Bruno Bellido  
 Apoyo: Lith Fernandez, Samuel Machucauy, María Pia Quijano, Jorge Retamozo  
 email: pulsobursatil@ulima.edu.pe  
 facebook: www.facebook.com/pulsobursatil.ul  
 Teléfonos: 4376767 Anexos: 35340 - 35310.

El contenido del presente documento es únicamente informativo. Los datos y opiniones expresados no deben ser interpretados como recomendaciones para la toma de decisiones futuras. Bajo ninguna circunstancia, el Laboratorio de Mercado de Capitales de la Universidad de Lima se hará responsable por el uso de lo expresado en este documento.

# PULSO BURSÁTIL

## RATING SOBERANO

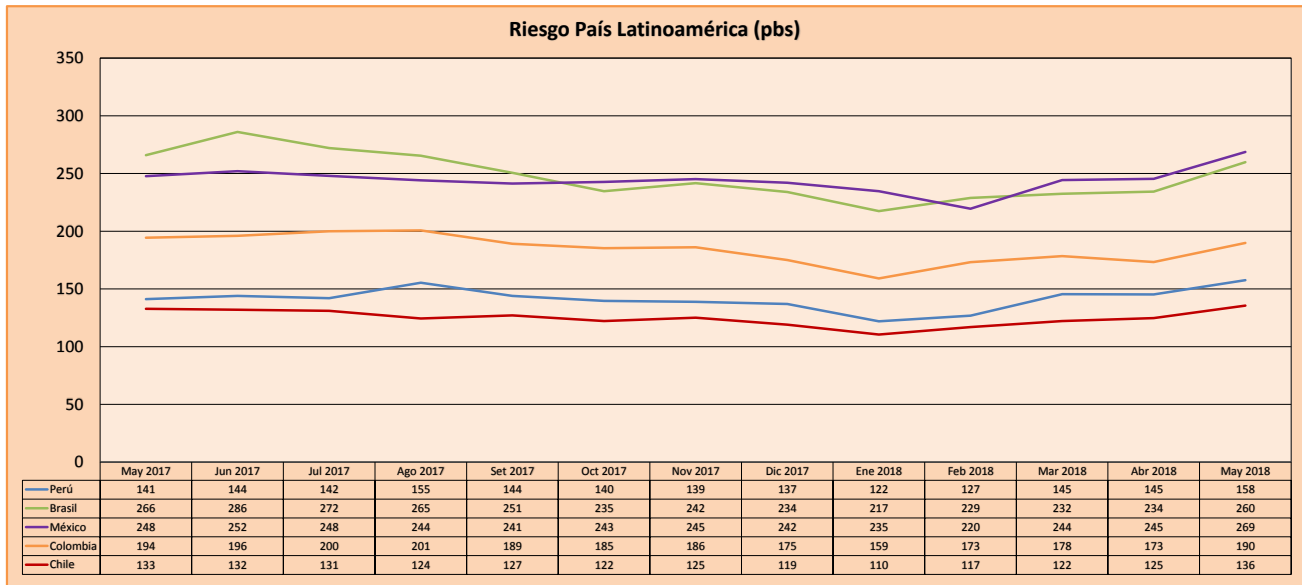
### CLASIFICACIONES DE RIESGO

Moody's	S&P	Fitch	Prime
Aaa	AAA	AAA	Alto Grado
Aa1	AA+	AA+	
Aa2	AA	AA	
Aa3	AA-	AA-	Grado Alto Medio
A1	A+	A+	
A2	A	A	
A3	A-	A-	Grado Bajo Medio
Baa1	BBB+	BBB+	
Baa2	BBB	BBB	
Baa3	BBB-	BBB-	Sin Grado de Inversión Especulativo
Ba1	BB+	BB+	
Ba2	BB	BB	
Ba3	BB-	BB-	Altamente Especulativo
B1	B+	B+	
B2	B	B	
B3	B-	B-	Riesgo Sustancial Extremadamente Especulativo
Caa1	CCC+	CCC	
Caa2	CCC		
Caa3	CCC-		
Ca	CC	Poca esperanzas de Pago	
C	C		
	D		
		DDD	Impago
		DD	
		D	

Fuente: Bloomberg

Rating Crédito Latinoamérica			
Clasificadora de riesgo			
País	Moody's	Fitch	S&P
Perú	A3	BBB+	BBB+
México	A3	BBB+	BBB+
Venezuela	C	C	SD
Brazil	Ba2	BB-	BB-
Colombia	Baa2	BBB	BBB-
Chile	A1	A	A+
Argentina	B2	B	B+
Panamá	Baa2	BBB	BBB

Fuente: Bloomberg



Fuente: Bloomberg

Coordinador Laboratorio de Mercado de Capitales: Economista Bruno Bellido  
Apoyo: Lith Fernandez, Samuel Machacuay, Maria Pia Quijano, Jorge Retamozo  
email: pulsobursatil@ulima.edu.pe  
facebook: www.facebook.com/pulsobursatil.ul  
Teléfonos: 4376767 Anexos: 35340 - 35310.

El contenido del presente documento es únicamente informativo. Los datos y opiniones expresados no deben ser interpretados como recomendaciones para la toma de decisiones futuras. Bajo ninguna circunstancia, el Laboratorio de Mercado de Capitales de la Universidad de Lima se hará responsable por el uso de lo expresado en este documento.