



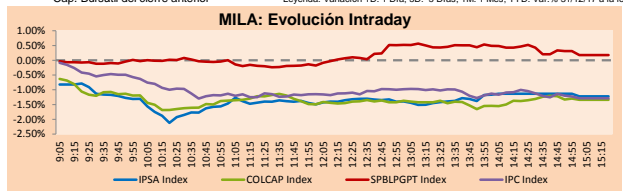
PULSO BURSÁTIL

Lima, 11 de octubre de 2018

MILA

Principales índices	Cierre	1 D	5 D	1 M	YTD	Cap. Burs. (US\$ bill)
▼ IPSA (Chile)	5,168.90	-1.22%	-2.95%	-0.83%	-7.11%	166.74
▼ IGPA (Chile)	26,340.12	-1.20%	-2.76%	-0.29%	-5.86%	224.56
▼ IGBC (Colombia)	12,276.75	-1.07%	-2.00%	1.89%	6.96%	114.01
▼ COLCAP (Colombia)	1,459.97	-1.34%	-3.78%	-1.39%	-3.55%	117.41
▲ S&P/BVL (Perú)*	19,250.38	0.20%	-1.93%	2.64%	-3.62%	107.30
▼ S&P/BVL SEL (Perú)	354.64	-1.00%	-2.18%	2.59%	-4.43%	82.45
▲ S&P/BVL LIMA 25	26,742.20	0.58%	-2.54%	1.22%	-13.08%	89.22
▲ IPC (México)	47,558.23	-1.20%	-2.31%	-2.74%	-3.64%	304.10
▼ S&P MILA 40	646.94	-2.15%	-3.70%	2.06%	-11.27%	293.93

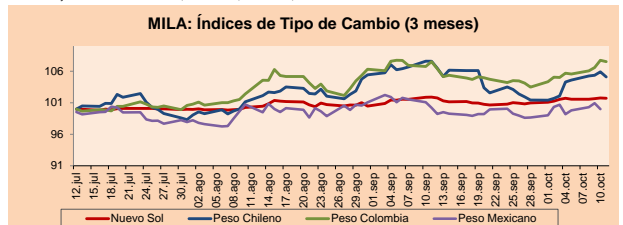
* Cap. Bursátil del cierre anterior * Leyenda: Variación 1D: 1 Día; 5D: 5 Días; 1M: 1 Mes; YTD: Var. % 31/12/17 a la fecha



Fuente: Bloomberg

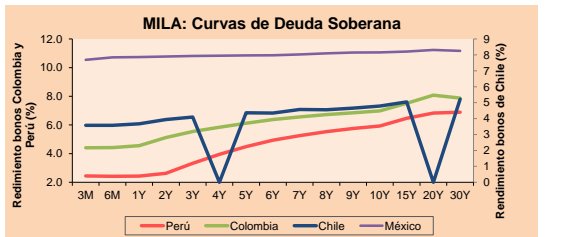
Monedas	Precio	1D*	5D*	30 D*	YTD*
▼ Nuevo Sol (PEN)	3,3271	-0.03%	-0.02%	-0.23%	2.76%
▼ Peso Chileno (CLP)	680.550	-0.76%	0.77%	-2.31%	10.58%
▼ Peso Colombiano (COP)	3,087.50	-0.21%	1.74%	-0.02%	3.37%
▼ Peso Mexicano (MXN)	18.977	-0.33%	-0.71%	-1.09%	-3.47%

* Leyenda: Variación 1D: 1 Día; 5D: 5 Días; 1M: 1 Mes; YTD: Var. % 31/12/17 a la fecha



Base: 12/07/18=100
Fuente: Bloomberg

Renta Fija	Moneda	Precio	Bid Yield (%)	Ask Yield (%)	Duración
PERU 7.125 03/30/19	USD	102.232	2.30	2.10	0.46
PERU 7.35 07/21/25	USD	121.373	3.77	3.72	5.44
PERU 4.125 08/25/27	USD	101.302	3.98	3.92	7.38
PERU 8.75 11/21/33	USD	145.167	4.60	4.55	9.38
PERU 6.55 03/14/37	USD	123.785	4.63	4.61	11.10
PERU 5.625 11/18/2050	USD	114.001	4.78	4.75	15.60
CHILE 2.25 10/30/32	USD	95.676	3.45	3.36	3.79
CHILE 3.875 08/05/20	USD	101.478	3.10	2.95	1.74
COLOM 7.375 03/18/19	USD	101.917	2.91	2.68	0.42
COLOM 11.75 02/25/20	USD	111.215	3.33	3.17	1.27
COLOM 11.85 03/09/28	USD	154.516	4.66	4.60	6.45
COLOM 10.375 01/28/33	USD	151.759	5.20	5.20	8.65
COLOM 7.375 09/18/37	USD	123.883	5.37	5.34	11.05
COLOM 6.125 01/18/41	USD	110.539	5.33	5.30	12.47
MEX 4 10/02/23	USD	100.141	4.00	3.94	4.47
MEX5.55 01/45	USD	103.534	5.311	5.286	13.84



Fuente: Bloomberg

Renta Variable

Más subieron	Bolsa	Mon.	Precio	▲ %
GRAMONC1	Lima	PEN	1.89	6.78
BVN	Lima	USD	14.00	6.06
SCCO	Lima	USD	42.54	2.95
VOLCABC1	Lima	PEN	0.72	2.86
CORFICOLCF	Colomb	COP	21940.00	2.14

Más bajaron	Bolsa	Mon.	Precio	▼ %
ESSBIO-C	Santia.	CLP	12.89	-9.86
AMZN	Colomb.	COP	5345000.00	-7.69
UNITEX1	Lima	PEN	0.23	-4.96
ORO BLANCO	Santia.	CLP	4.58	-4.60
HITES	Santia.	CLP	575.00	-3.36

Por Monto Negociado	Bolsa	Monto (US\$)
ECOPETROL	Colomb.	23,958,996
BOCOLOMBIA	Colomb.	16,646,886
INVENCEN1	Lima	16,564,434
SOM-B	Santia.	15,764,073
BSANTANDER	Santia.	13,487,304

Por Volumen	Bolsa	Volumen
BSANTANDER	Santia.	178,685,256
CHILE	Santia.	36,069,130
ECOPETROL	Colomb.	18,863,255
VAPORES	Santia.	15,386,958
INVENCEN1	Lima	15,351,400

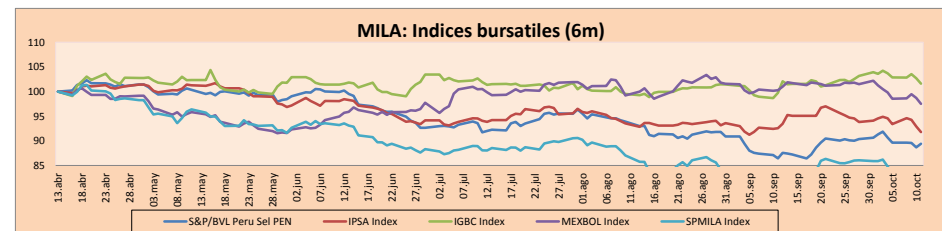
MILA

Perú: El Índice General de la BVL de Perú terminó la sesión de hoy con un resultado positivo de +0.11%. El índice mantiene una tendencia negativa acumulada anual de -3.72% en moneda local, mientras que el rendimiento ajustado en dólares asciende a -6.30%. Luego, el S&P/BVL Perú SEL obtuvo un rendimiento positivo de +0.82%, mientras que el S&P/BVL LIMA 25 aumentó en +0.50%. El PEN spot llegó a 5/3.3285. **Titular:** Bolsa peruana sube en línea con precio del oro, destaca avance de Graña y Montero, y Buenaventura.

Chile: El índice IPSA terminó la jornada con un rendimiento negativo de -1.22%. Los sectores del índice con los resultados más negativos fueron Industrial (-1.87%) y Servicios de comunicación (-1.67%). Por otro lado, los valores con los resultados más bajos fueron Salfacorp SA (-3.12%) y Grupo Security SA (-2.37%). **Titular:** EL presidente del Banco Central de Chile dice que tiene una explicación sobre la debilidad del mercado laboral y por qué no debería evitar un aumento en las tasas de interés.

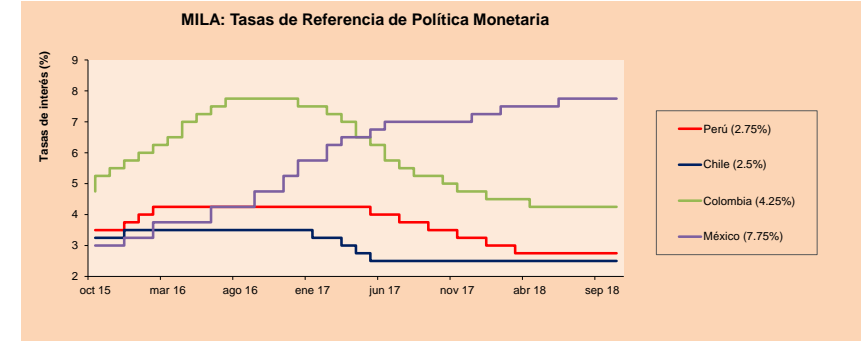
Colombia: El índice COLCAP cerró la sesión con resultados negativos de -1.34%. Los sectores con mayor rendimiento a la baja fueron Energía (-2.87%) e Industrial (-2.25%). Además, las acciones con rendimientos más bajos fueron Canacol Energy Ltd (-3.12%) y Promigas SA (-3.03%). **Titular:** El peso colombiano está en su nivel de equilibrio, además, argumentó que la transmisión de la depreciación de la moneda a los precios al consumidor es muy moderada, por último, la inflación estará en 3.2% al final del año; según el Co-director del Banco Central colombiano..

México: El índice IPC de México cerró la jornada de hoy con un rendimiento negativo de -1.20%. Los sectores del índice que generaron los resultados más negativos fueron Industrial (-2.88%) y Salud (-1.89%). Finalmente, las acciones con los rendimientos más bajos fueron Alpek SAB de CV (-4.12%) e Banco Santander de México SA Inst. (-3.62%). **Titular:** Mexico State Power Co. trabaja para sustituir el aceite combustible por el gas natural, según el presidente Jaime Hernández



Base: 16/04/18=100
Fuente: Bloomberg

ETFs	Mon.	Cierre	1D	5D	30 D	YTD	Bolsa
▲ iShares MSCI All Peru Capped	USD	36.53	1.28%	-0.05%	4.55%	-10.86%	NYSE Arca
▲ iShares MSCI Chile Capped	USD	42.66	0.28%	-3.06%	1.57%	-18.21%	Cboe BZX
▼ Global X MSCI Colombia	USD	13.05	-1.21%	-5.02%	-2.39%	-9.81%	NYSE Arca
▼ iShares MSCI Mexico Capped	USD	48.52	-0.29%	-1.62%	-1.92%	-1.56%	NYSE Arca
▼ iShares MSCI Emerging Markets	USD	39.14	-1.01%	-4.51%	-5.07%	-16.94%	NYSE Arca
▼ Vanguard FTSE Emerging Markets	USD	37.76	-0.89%	-4.16%	-5.67%	-17.75%	NYSE Arca
▼ iShares Core MSCI Emerging Markets	USD	47.29	-1.13%	-4.60%	-5.29%	-16.89%	NYSE Arca
▼ iShares JP Morgan Emerging Markets Bonds	USD	55.03	-0.63%	-3.57%	-4.36%	-9.43%	Cboe BZX
▼ Morgan Stanley Emerging Markets Domestic	USD	6.38	-1.69%	-3.48%	-2.74%	-17.14%	New York



Fuente: Bloomberg

Coordinador Laboratorio de Mercado de Capitales: Economista Bruno Bellido
Apoyo: Lith Fernandez, Samuel Machacay, Maria Pia Quijano, Jorge Retamozo.
email: pulsobursatil@ulima.edu.pe
facebook: www.facebook.com/pulsobursatil.ul
Teléfonos: 4376767 Anexos: 35340 - 35310.

PULSO BURSÁTIL

MUNDO

Principales índices	Cierre	1 D*	5 D*	1 M*	YTD*	Cap. Burs. (US\$ Mill.)
▼ Dow Jones (EEUU)	25,052.83	-2.13%	-5.91%	-3.54%	1.35%	7,134,337
▼ Standard & Poor's 500 (EEUU)	2,728.37	-2.06%	-5.97%	-5.52%	2.05%	24,411,868
▼ NASDAQ Composite (EEUU)	7,329.06	-1.25%	-6.99%	-8.07%	6.17%	11,599,741
▼ Stoxx EUROPE 600 (Europa)	359.65	-1.98%	-5.28%	-4.17%	-7.59%	8,382,902
▼ DAX (Alemania)	11,539.35	-1.48%	-5.76%	-3.60%	-10.67%	922,108
▼ FTSE 100 (Reino Unido)	7,006.93	-1.94%	-5.55%	-3.67%	-8.86%	1,477,656
▼ CAC 40 (Francia)	5,106.37	-1.92%	-5.53%	-3.36%	-3.88%	1,306,208
▼ IBEX 35 (España)	9,007.90	-1.89%	-3.29%	-2.97%	-10.31%	483,395
▼ MSCI AC Asia Pacific Index	157.38	0.00%	-2.13%	-0.94%	-9.45%	17,039,170
▼ HANG SENG (Hong Kong)	25,266.37	-3.54%	-5.10%	-4.09%	-15.55%	2,381,820
▼ SHANGHAI SE Comp. (China)	2,583.46	-5.22%	-7.46%	-2.74%	-21.88%	4,005,424
▼ NIKKEI 225 (Japón)	22,590.86	-3.89%	-6.30%	-0.06%	-0.76%	3,430,078
▼ BOVESPA (Brasil)	82,921.08	-0.91%	-0.04%	11.07%	8.53%	672,626
▼ Merval (Argentina)	27,813.09	-3.28%	-10.72%	-5.32%	-8.16%	101,515

*Leyenda: Variación 1D: 1 Día; 5D: 5 Días; 1M: 1 Mes; YTD: Var.% 31/12/17 a la fecha

Renta Variable

Alemania (Acciones del DAX Index)

Más subieron Mon.	Precio	▲ %	Bolsa	Más bajaron Mon.	Mon.	Precio	▼ %	Bolsa
RWE GY	EUR	17.32	1.26	Xetra	ALV GY	EUR	182.28	-3.38
FRE GY	EUR	67.78	0.06	Xetra	TKA GY	EUR	19.92	-3.11
VNA GY	EUR	38.98	-0.49	Xetra	MUV2 GY	EUR	183.75	-2.85
EOAN GY	EUR	8.343	-0.60	Xetra	FME GY	EUR	86.02	-2.68

Europa (Acciones del STOXX EUROPE 600)

Más subieron Mon.	Precio	▲ %	Bolsa	Más bajaron Mon.	Mon.	Precio	▼ %	Bolsa
RRS LN	Gbp	5706	8.36	Londres	SMWH LN	Gbp	1800	-11.50
ING FP	EUR	67.84	7.85	EN Paris	HAS LN	Gbp	156.7	-10.97
PNDORA DC	DKK	390	6.67	Copenhagen	JUP LN	Gbp	348.2	-7.69
POLY LN	Gbp	636.8	4.60	Londres	IWG LN	Gbp	213.6	-5.86

Panorama Mundial:

Estados Unidos:

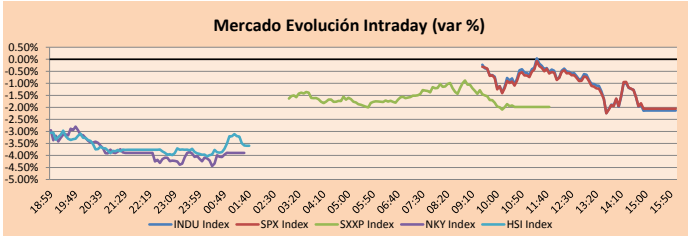
El mercado estadounidense cerró la sesión con rendimientos negativos entre sus principales índices, siendo para el Dow Jones (-2.13%) y el S&P 500 (-2.06%) cayó por sexto día consecutivo, la racha más larga desde una caída de nueve días en noviembre del 2016. Ambos índices registraron sus peores caídas desde el 8 de febrero, mientras que el Nasdaq (-1.25%) finalizó con su peor registro en el año desde octubre del 2008, en un contexto de mayores preocupaciones por el aumento de los rendimientos de los bonos y mayores tasas de interés. La tendencia del mercado desencadenó una venta masiva en el mercado de bonos, llegando a un rendimiento máximo de siete años (3.158%). Por otro lado, el presidente Donald Trump incrementó sus críticas a la Reserva Federal por la debilidad del mercado de valores, argumentando que la tendencia de la tasa esperada de la FED es muy agresiva. En los últimos datos reportados, las solicitudes de desempleo se incrementaron en 7000 la última semana, mientras que el índice de precios al consumidor subió 0.1% en septiembre. Respecto al dólar, cotizó a la baja el jueves, lo que colocó a la divisa en su tercera sesión consecutiva de pérdidas, por lo que el DXY cayó en 0.45% a 95.033, un mínimo de 10 días.

Europa:

El mercado de valores europeo cerró la sesión con resultados negativos entre sus principales índices. El sector bancario italiano se vio afectado mientras continúan las preocupaciones sobre un posible conflicto presupuestario entre Roma y la Unión Europea. Este hecho ha generado presiones al alza sobre el rendimiento de los bonos italianos, así el FTSE MIB cayó -1.84%. En otros mercados, como el de Londres y Alemania el resultado fue el mismo, el FTSE 100 y el DAX cayeron -1.94% y -1.48% respectivamente. En el caso de Alemania, la lectura más débil se debe a una menor producción industrial (caída del 0.3% en agosto) y a una fuerte venta de bonos. En general el índice Stoxx 600 retrocedió -1.98% durante la sesión. Por otro lado, el precio del petróleo crudo Brent cayó -3.3% afectando el precio de las acciones de Royal Dutch Shell PLC (-3.04%). En noticias corporativas, las acciones de Norsk Hydro ASA subieron 4% para finalmente cerrar en -2.07%, después de que se le autorizara usar tecnología de filtro como un primer paso para reabrir una refinería días después de decir que detendría su producción y despediría a más de 4000 personas.

Asia:

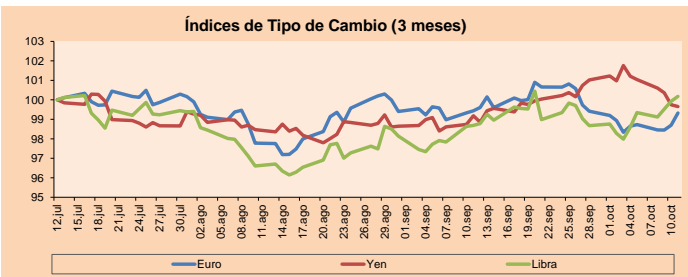
El índice de Shanghai descendió a su peor nivel desde el 25 de noviembre de 2014 un día después de la mayor caída diaria en el mercado americano en 8 meses. La venta masiva se desencadenó por múltiples factores como: el incremento de la tasa de rendimientos de los bonos del tesoro de EEUU, el calentamiento del conflicto sino-americano, y por las afirmaciones de preocupación del FMI sobre la estabilidad del sistema financiero internacional y sobre riesgos al crecimiento mundial. El Shanghai Composite logra a caer un 6.05% pero finalmente cerró la sesión en -5.22%. Las empresas tecnológicas se vieron muy afectadas, entre ellas destacaron HNA Technology, TDG Holding y Yihua Lifestyle Technology cayeron el máximo de 10% diario. El índice Hang Seng cayó un 3.5%, su peor nivel desde el 19 de mayo de 2017 y el mayor descenso diario desde el 6 de febrero de este año. El Nikkei 225 cayó 3.9%, su menor nivel en un mes, el índice acumula una caída de 8% desde que la semana pasada llegara a su máximo de 27 años. Las compañías japonesas comenzaron a reportar sus resultados del tercer trimestre y se espera que resultados adecuados eviten mayores caídas.



Fuente: Bloomberg

Monedas	Precio	1 D*	5 D*	1 M*	YTD*
▲ Euro	1.1593	0.63%	0.69%	-0.11%	-3.43%
▼ Yen	112.1600	-0.10%	-1.54%	0.47%	-0.47%
▲ Libra Esterlina	1.3230	0.26%	1.61%	1.51%	-2.09%
▼ Yuan	6.8899	-0.50%	0.31%	0.25%	5.89%
▼ Dólar de Hong Kong	7.8345	-0.03%	-0.01%	-0.19%	0.26%
▲ Real Brasileño	3.7810	0.65%	-2.41%	-8.96%	14.28%
▼ Peso Argentino	36.6006	-1.64%	-4.56%	-3.56%	96.53%

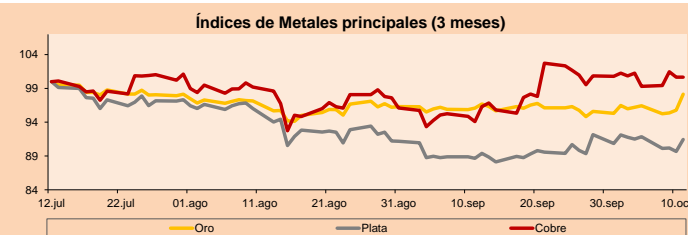
*Leyenda: Variación 1D: 1 Día; 5D: 5 Días; 1M: 1 Mes; YTD: Var.% 31/12/17 a la fecha



Base: 12/07/18=100
Fuente: Bloomberg

Commodities	Precio	1 D*	5 D*	1 M*	YTD*
▲ Oro (US\$ Oz. T) (LME)	1,224.10	2.45%	2.01%	2.13%	-6.06%
▲ Plata (US\$ Oz. T) (LME)	14.58	1.98%	-0.07%	3.13%	-13.92%
- Cobre (US\$ TM) (LME)	6,251.00	0.00%	-0.59%	6.97%	-13.26%
- Zinc (US\$ TM) (LME)	2,636.00	0.00%	-1.73%	14.55%	-21.02%
▼ Petróleo WTI (US\$ Barril) (NYM)	70.99	-2.98%	-4.49%	2.82%	21.60%
- Estano (US\$ TM) (LME)	18,994.00	0.00%	0.13%	-0.34%	-5.48%
- Plomo (US\$ TM) (LME)	1,896.00	0.00%	-4.57%	-2.44%	-23.69%
- Molibdeno (US\$ TM) (LME)	24,883.00	0.00%	-0.02%	-0.04%	59.12%
▲ Azúcar #11 (US\$ Libra) (NYB-ICE)	12.92	0.54%	4.79%	7.67%	-17.65%
▲ Cacao (US\$ TM) (NYB-ICE)	2,097.00	0.43%	4.33%	-8.19%	8.04%
▲ Café Arábica (US\$ TM) (NYB-ICE)	112.90	0.89%	5.56%	12.39%	-17.41%

*Leyenda: Variación 1D: 1 Día; 5D: 5 Días; 1M: 1 Mes; YTD: Var.% 31/12/17 a la fecha

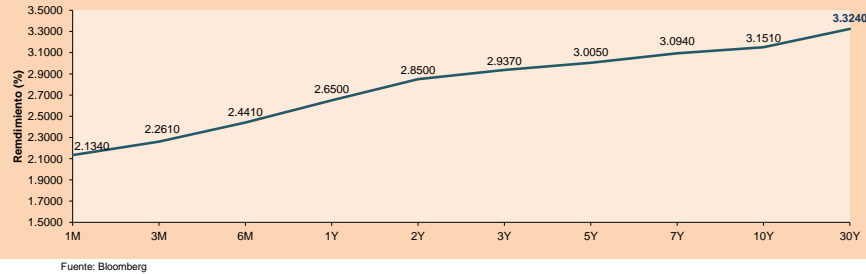


Base: 12/07/18=100
Fuente: Bloomberg

ETFs

	Mon.	Cierre	1D	5D	30 D	YTD	Bolsa
SPDR S&P 500 ETF TRUST	USD	272.17	-2.20%	-5.97%	-5.84%	1.99%	NYSE Arca
ISHARES MSCI EMERGING MARKET	USD	39.14	-1.01%	-4.51%	-5.07%	-16.94%	NYSE Arca
ISHARES IBOXX HIGH YLD CORP	USD	84.7	0.08%	-1.14%	-1.39%	-2.93%	NYSE Arca
FINANCIAL SELECT SECTOR SPDR	USD	26.4	-2.98%	-6.18%	-6.81%	-5.41%	NYSE Arca
VANECK VECTORS GOLD MINERS E	USD	19.87	6.66%	5.97%	13.09%	-14.50%	NYSE Arca
ISHARES RUSSELL 2000 ETF	USD	153.57	-1.91%	-6.15%	-10.21%	0.73%	NYSE Arca
SPDR GOLD SHARES	USD	115.78	2.57%	2.03%	2.26%	-6.36%	NYSE Arca
ISHARES 20+ YEAR TREASURY BO	USD	114.87	1.22%	0.75%	-3.19%	-9.45%	VASDAQ GM
INVESCO QQQ TRUST SERIES 1	USD	169.6	-1.24%	-7.01%	-7.38%	8.89%	VASDAQ GM
ISHARES NASDAQ BIOTECHNOLOGY	USD	109.08	-2.00%	-7.47%	-7.12%	2.16%	VASDAQ GM
ENERGY SELECT SECTOR SPDR	USD	72.8	-3.38%	-5.86%	-0.90%	0.75%	NYSE Arca
PROSHARES ULTRA VIX ST FUTUR	USD	59.1	12.98%	51.38%	40.55%	15.77%	NYSE Arca
UNITED STATES OIL FUND LP	USD	14.95	-2.80%	-5.02%	2.40%	24.48%	NYSE Arca
ISHARES MSCI BRAZIL ETF	USD	37.51	-1.60%	2.74%	21.00%	-7.27%	NYSE Arca
SPDR S&P OIL & GAS EXP & PR	USD	40.65	-3.12%	-7.32%	-0.34%	9.33%	NYSE Arca
UTILITIES SELECT SECTOR SPDR	USD	53.01	-1.83%	0.36%	-2.25%	0.63%	NYSE Arca
ISHARES US REAL ESTATE ETF	USD	75.7	-2.72%	-2.84%	-8.06%	-6.55%	NYSE Arca
SPDR S&P BIOTECH ETF	USD	84.41	-1.21%	-8.09%	-12.56%	-0.54%	NYSE Arca
ISHARES IBOXX INVESTMENT GRA	USD	113.3	0.42%	-0.07%	-1.28%	-6.79%	NYSE Arca
ISHARES JP MORGAN USD EMERGI	USD	105.57	0.15%	-0.56%	0.35%	-9.07%	VASDAQ GM
REAL ESTATE SELECT SECT SPDR	USD	30.83	-2.93%	-2.87%	-8.33%	-6.41%	NYSE Arca
ISHARES CHINA LARGE-CAP ETF	USD	39.08	-0.89%	-4.03%	-3.24%	-15.36%	NYSE Arca
CONSUMER STAPLES SPDR	USD	52.09	-2.47%	-2.62%	-4.18%	-8.44%	NYSE Arca
VANECK VECTORS JUNIOR GOLD M	USD	29.33	6.46%	5.39%	10.93%	-14.06%	NYSE Arca
SPDR BBG BARC HIGH YIELD BND	USD	35.32	0.26%	-1.12%	-1.45%	-3.81%	NYSE Arca
VANGUARD REAL ESTATE ETF	USD	76.02	-2.86%	-2.84%	-8.65%	-8.39%	NYSE Arca

Curva de Rendimiento Bonos Tesoro EEUU (%)



Fuente: Bloomberg

Coordinador Laboratorio de Mercado de Capitales: Economista Bruno Bellido
Apoyo: Lith Fernandez, Samuel Machacuy, Maria Pia Quijano, Jorge Retamozo
email: pulsobursatil@ulima.edu.pe
facebook: www.facebook.com/pulsobursatil.ul
Teléfonos: 4376767 Anexos: 35340 - 35310

PULSO BURSÁTIL

LIMA

Acciones

	Valor	Moneda	Precio	1D*	5D*	30D*	YTD*	Frecuencia	Volumen (US\$)	Beta	Dividend Yield (%)	Price Earning	Capitalización Bursátil (M US\$)	Sector Económico*	Participación Índice
▼	ALICORC1 PE**	S/.	10.10	-1.46%	-3.81%	0.50%	-4.72%	100.00%	562,034	0.71	2.38	18.20	2,591.12	Industrial	3.53%
▲	ATACOCB1 PE**	S/.	0.44	1.16%	0.00%	11.54%	-36.03%	100.00%	13,102	2.05	0.00	-	123.53	Mineras	1.02%
-	BACKUS11 PE**	S/.	22.00	0.00%	-1.79%	-1.12%	19.50%	68.42%	11,869	0.39	5.05	8.96	8,464.73	Industriales	0.82%
▼	BAP PE**	US\$	214.35	-2.35%	-3.79%	2.81%	3.05%	100.00%	172,584	1.07	4.27	-	17,096.87	Diversas	5.82%
▲	BVN PE**	US\$	14.00	6.06%	4.87%	13.82%	-0.85%	100.00%	198,692	1.60	0.41	-	3,852.88	Mineras	5.88%
-	CASAGRC1 PE**	S/.	3.90	0.00%	-6.02%	0.00%	-37.00%	100.00%	4,179	1.04	0.49	169.45	98.74	Agrario	1.31%
-	CONTINC1 PE**	S/.	3.95	0.00%	-0.75%	-5.05%	4.64%	84.21%	78,074	0.43	3.60	15.00	6,373.71	Bancos y Financieras	2.85%
-	CORARE11 PE**	S/.	0.66	0.00%	-4.35%	-4.35%	-8.33%	100.00%	15,287	0.89	7.02	5.66	305.97	Industriales	1.72%
▲	CPACASC1 PE**	S/.	7.37	0.14%	-0.41%	11.33%	-9.57%	94.74%	5,538	0.77	4.75	34.77	946.47	Industriales	2.38%
▼	CVERDEC1 PE**	US\$	22.00	-2.22%	-3.93%	2.33%	-25.93%	84.21%	57,152	1.28	2.60	19.80	7,701.23	Mineras	5.25%
-	ENGPEPC1 PE**	S/.	2.00	0.00%	-2.44%	-5.66%	1.01%	42.11%	12,797	0.72	0.00	9.54	1,739.13	Servicios Públicos	1.44%
-	ENDISPC1**	S/.	5.50	0.00%	-1.96%	-5.17%	-2.48%	26.32%	24,071	0.76	0.00	10.33	1,055.60	Servicios Públicos	0.98%
▼	FERREYC1 PE**	S/.	2.31	-0.86%	-1.70%	9.48%	-9.41%	100.00%	30,810	0.88	5.86	9.18	677.42	Diversas	4.90%
▲	GRAMONC1 PE**	S/.	1.89	6.78%	-0.53%	0.00%	1.07%	94.74%	41,948	0.92	0.00	-	374.95	Diversas	4.05%
-	IFS PE**	US\$	39.65	0.00%	-0.63%	2.19%	2.99%	78.95%	888	0.65	0.00	15.11	4,484.85	Diversas	7.22%
▼	INRETC1 PE**	US\$	25.50	-1.92%	-2.30%	2.41%	21.43%	84.21%	903,516	1.00	0.00	53.88	2,621.59	Diversas	5.28%
▲	LUSURC1 PE**	S/.	11.95	0.76%	1.27%	-0.25%	-0.83%	100.00%	146,315	0.51	5.77	12.69	1,748.99	Servicios Públicos	1.81%
-	MINSUR11 PE**	S/.	1.43	0.00%	-1.38%	-1.38%	-20.56%	84.21%	21,423	1.38	4.82	0.16	1,239.12	Mineras	3.09%
-	PML PE**	US\$	0.23	0.00%	-1.29%	48.39%	-28.13%	78.95%	4,070	1.78	0.00	-	60.68	Mineras	2.12%
-	RELAPAC1 PE**	S/.	0.16	0.00%	-5.42%	-7.65%	-49.35%	100.00%	1,463	1.30	0.00	3.05	166.81	Industriales	2.12%
▲	SCCO PE**	US\$	42.54	2.95%	-2.61%	7.15%	-10.56%	73.68%	34,031	2.94	2.94	18.46	32,885.51	Mineras	2.14%
▲	SIDERC1 PE**	S/.	0.55	1.85%	-3.51%	10.00%	14.58%	94.74%	6,013	1.43	0.00	5.01	202.99	Industriales	1.43%
▼	TV PE**	US\$	0.54	-1.82%	-6.90%	3.85%	-55.00%	89.47%	34,020	1.59	0.00	-	448.83	Mineras	2.93%
▼	UNACEMC1 PE**	S/.	2.17	-0.91%	-4.82%	-13.20%	-27.67%	73.68%	4,348	0.68	2.40	19.55	1,073.88	Industriales	3.00%
▲	VOLCABC1 PE**	S/.	0.72	2.86%	-6.49%	-5.26%	-45.45%	100.00%	80,915	1.73	3.79	-	2,286.28	Mineras	5.90%

Cantidad de Acciones: 25 Subieron 7

Fuente: Bloomberg, Económica Bajaron 7

* Bloomberg Industry Classification System Mantuvieron 11

** Se utiliza el PER de la bolsa y moneda de origen del instrumento

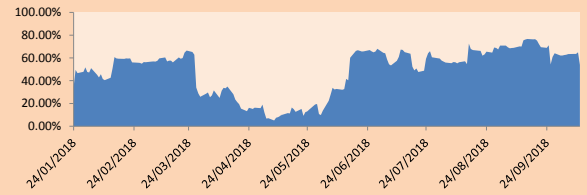
*Leyenda: Variación 1D: 1 Día; 5D: 5 Días, 1M: 1 Mes; YTD: Var.% 31/12/17 a la fecha

Índices Sectoriales

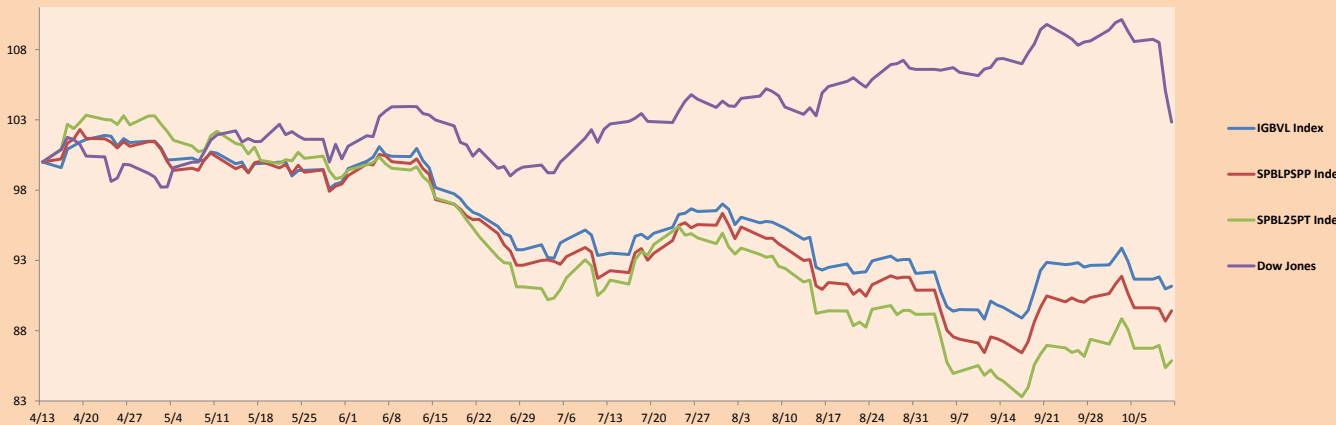
	Cierre	1D*	5D*	30D*	YTD*	Beta	
▲	Índice Minero	307.03	3.33%	-0.61%	7.04%	-13.63%	1.70
▼	Índice de Consumo	977.94	-1.34%	-2.89%	0.75%	8.46%	0.44
▲	Índice Industrial	215.02	0.47%	-1.87%	2.52%	-8.87%	0.72
▼	Índice Bancos y Financieras	1,148.35	-2.05%	-3.36%	2.17%	7.41%	0.98
▲	Índice de Construcción	236.60	1.19%	-1.89%	-0.58%	-10.76%	0.64
▲	Índice Servicios	425.02	0.19%	-0.53%	-2.63%	2.03%	0.19
▲	Índice Juniors	34.83	2.96%	-1.64%	23.03%	-20.53%	0.99
▲	Índice Eléctricas	414.93	0.19%	-0.53%	-2.63%	2.03%	0.19

*Leyenda: Variación 1D: 1 Día; 5D: 5 Días, 1M: 1 Mes; YTD: Var.% 31/12/17 a la fecha

Correlación Rend. Índice Minero vs Índice de Metales de Londres (3 meses)



Índices (6 meses)



Base: 13/04/18=100
Fuente: Bloomberg

Coordinador Laboratorio de Mercado de Capitales: Economista Bruno Bellido
Apoyo: Lith Fernandez, Samuel Machacuay, Maria Pia Quijano, Jorge Retamozo
email: pulsoBursatil@ulima.edu.pe
facebook: www.facebook.com/pulsoBursatil.ul
Teléfonos: 4376767 Anexos: 35340 - 35310.

PULSO BURSÁTIL

RATING SOBERANO

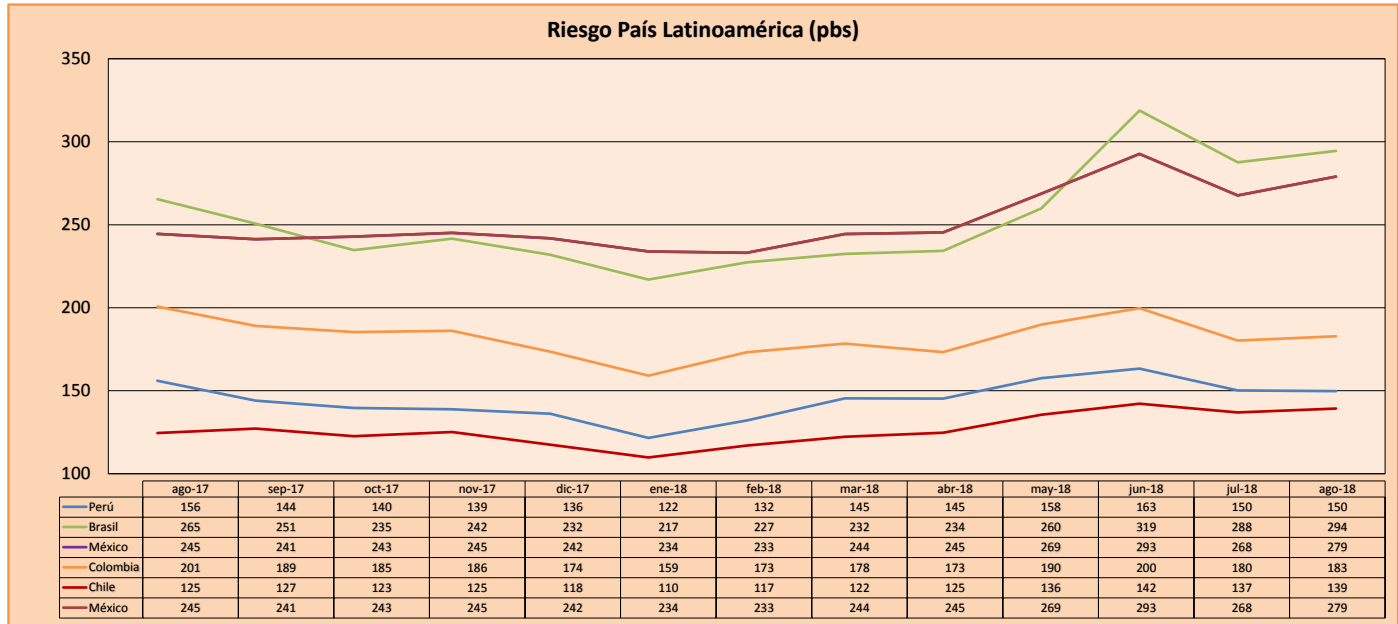
CLASIFICACIONES DE RIESGO

Moody's	S&P	Fitch	Prime
Aaa	AAA	AAA	Alto Grado
Aa1	AA+	AA+	
Aa2	AA	AA	
Aa3	AA-	AA-	Grado Alto Medio
A1	A+	A+	
A2	A	A	
A3	A-	A-	Grado Bajo Medio
Baa1	BBB+	BBB+	
Baa2	BBB	BBB	
Baa3	BBB-	BBB-	Sin Grado de Inversión Especulativo
Ba1	BB+	BB+	
Ba2	BB	BB	
Ba3	BB-	BB-	Altamente Especulativo
B1	B+	B+	
B2	B	B	
B3	B-	B-	Riesgo Sustancial Extremadamente Especulativo
Caa1	CCC+	CCC	
Caa2	CCC		
Caa3	CCC-		
Ca	CC	Poca esperanzas de Pago	
C	C		
	DDD		
	DD	Impago	
	D		

Fuente: Bloomberg

Rating Crédito Latinoamérica			
Clasificadora de riesgo			
País	Moody's	Fitch	S&P
Perú	A3	BBB+	BBB+
México	A3	BBB+	BBB+
Venezuela	C	C	SD
Brazil	Ba2	BB-	BB-
Colombia	Baa2	BBB	BBB-
Chile	A1	A	A+
Argentina	B2	B	B+ *-
Panamá	Baa2	BBB	BBB

Fuente: Bloomberg



Fuente: Bloomberg

Coordinador Laboratorio de Mercado de Capitales: Economista Bruno Bellido
 Apoyo: Lith Fernandez, Samuel Machacua, Maria Pia Quijano, Jorge Retamozo
 email: pulsobursatil@ulima.edu.pe
 facebook: www.facebook.com/pulsobursatil.ul
 Teléfonos: 4376767 Anexos: 35340 - 35310.

El contenido del presente documento es únicamente informativo. Los datos y opiniones expresados no deben ser interpretados como recomendaciones para la toma de decisiones futuras. Bajo ninguna circunstancia, el Laboratorio de Mercado de Capitales de la Universidad de Lima se hará responsable por el uso de lo expresado en este documento.