



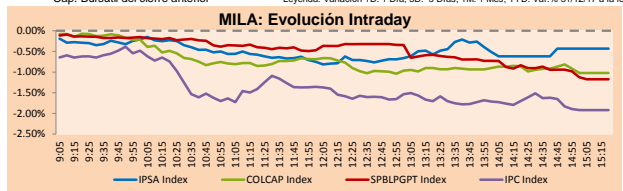
PULSO BURSÁTIL

Lima, 18 de octubre de 2018

MILA

Principales índices	Cierre	1 D	5 D	1 M	YTD	Cap. Burs. (US\$ bill)
▼ IPSA (Chile)	5,119.06	-0.43%	-2.17%	-4.40%	-8.01%	164.70
▼ IGPA (Chile)	26,108.03	-0.44%	-2.07%	-3.68%	-6.69%	222.00
▼ IGBC (Colombia)	12,513.10	-0.70%	0.84%	1.25%	9.02%	113.11
▼ COLCAP (Colombia)	1,461.26	-1.02%	-1.25%	-3.21%	-3.46%	116.43
▼ S&P/BVL (Perú)*	19,060.54	-1.19%	-0.89%	0.93%	-4.58%	107.55
▼ S&P/BVL SEL (Perú)	353.94	-0.54%	-0.20%	2.31%	-3.83%	83.22
▼ S&P/BVL LIMA 25	25,691.13	-1.94%	-3.85%	-1.75%	-16.50%	89.58
▼ IPC (México)	47,024.46	-1.80%	-1.12%	-5.31%	-4.72%	300.77
▼ S&P MILA 40	653.13	-0.60%	1.16%	-1.12%	-10.42%	296.09

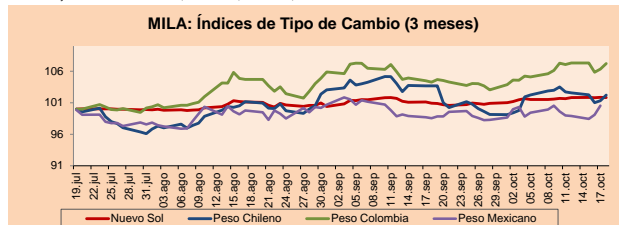
* Cap. Bursátil del cierre anterior. *Leyenda: Variación 1D: 1 Día; 5D: 5 Días; 1M: 1 Mes; YTD: Var.% 31/12/17 a la fecha



Fuente: Bloomberg

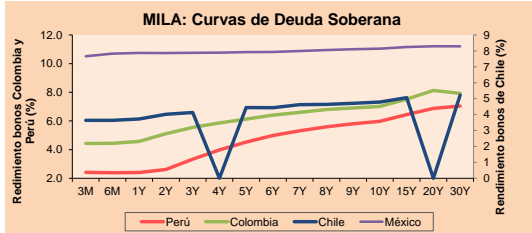
Monedas	Precio	1D*	5D*	30 D*	YTD*
▼ Nuevo Sol (PEN)	3,3347	-0.02%	0.23%	0.89%	2.99%
▲ Peso Chileno (CLP)	677.180	0.88%	-0.50%	-1.43%	10.03%
▲ Peso Colombiano (COP)	3,092.35	0.62%	0.16%	2.83%	3.53%
▲ Peso Mexicano (MXN)	19.155	1.47%	0.93%	1.86%	-2.56%

*Leyenda: Variación 1D: 1 Día; 5D: 5 Días; 1M: 1 Mes; YTD: Var.% 31/12/17 a la fecha



Base: 19/07/18=100
Fuente: Bloomberg

Renta Fija	Moneda	Precio	Bid Yield (%)	Ask Yield (%)	Duración
PERU 7.125 03/30/19	USD	102.057	2.63	2.13	0.44
PERU 7.35 07/21/25	USD	120.959	3.82	3.78	5.42
PERU 4.125 08/25/27	USD	101.044	4.01	3.96	7.35
PERU 8.75 11/21/33	USD	144.289	4.65	4.62	9.35
PERU 6.55 03/14/37	USD	122.972	4.69	4.66	11.09
PERU 5.625 11/18/2050	USD	113.108	4.83	4.80	15.60
CHILE 2.25 10/30/32	USD	95.947	3.51	3.41	3.77
CHILE 3.875 08/05/20	USD	101.387	3.16	2.98	1.72
COLOM 7.375 03/18/19	USD	101.811	2.98	2.69	0.40
COLOM 11.75 02/25/20	USD	111.045	3.33	3.19	1.26
COLOM 11.85 03/09/28	USD	152.869	4.82	4.75	6.42
COLOM 10.375 01/28/33	USD	149.358	5.41	5.34	8.63
COLOM 7.375 09/18/37	USD	122.681	5.45	5.43	11.01
COLOM 6.125 01/18/41	USD	109.387	5.41	5.38	12.44
MEX 4 10/02/23	USD	99.962	4.04	3.98	4.46
MEX5.55 01/45	USD	102.351	5.389	5.373	13.82



Fuente: Bloomberg

Renta Variable

Más subieron	Bolsa	Mon.	Precio	▲%
GRAMONC1	Lima	PEN	1.95	7.14
SALFACORP	Santia.	CLP	1068.70	3.69
ALMENDRAL	Santia.	CLP	41.94	2.92
HIPICO	Santia.	CLP	18000000.00	2.86
GRUPOAVAL	Colomb	COP	1140.00	2.24

Más bajaron	Bolsa	Mon.	Precio	▼%
CAMPOS	Santia.	CLP	20.20	-14.44
ATACOCB1	Lima	PEN	0.38	-10.82
INVERNOVA	Santia.	CLP	9.72	-7.27
TV	Lima	USD	0.51	-7.27
VOLCABC1	Lima	PEN	0.63	-5.97

Por Monto Negociado

Bolsa	Mon.	Monto (US\$)
COLOMBIA	Colomb.	18,859,440
ECOPETROL	Colomb.	14,068,213
SQM-B	Santia.	12,613,395
FALABELLA	Santia.	12,159,176
BSANTANDER	Santia.	9,528,261

Por Volumen

Bolsa	Mon.	Volumen
BSANTANDER	Santia.	125,192,858
CHILE	Santia.	23,999,182
VAPORES	Santia.	20,666,806
ECOPETROL	Colomb.	11,056,166
EEB	Colomb.	8,071,707

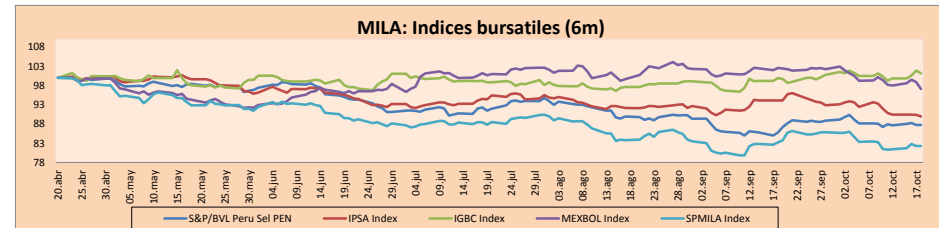
MILA

Peru: El Índice General de la BVL de Perú terminó la sesión de hoy con un resultado negativo de -1.17%. El índice mantiene una tendencia negativa acumulada anual de -4.56% en moneda local, mientras que el rendimiento ajustado en dólares asciende a -7.33%. Luego, el S&P/BVL Perú SEL obtuvo un rendimiento negativo de -1.09%, mientras que el S&P/BVL LIMA 25 se redujo en -1.93%. El PEN spot llegó a S/3.3336. **Titular:** Índice clave de bolsa peruana cierra en mínimo de mes siguiendo mercados externos y metales básicos.

Chile: El índice IPSA terminó la jornada con un rendimiento negativo de -0.43%. Los sectores del índice con los resultados más negativos fueron Servicios de Comunicación (-1.33%) e Industrial (-1.06%). Por otro lado, los valores con los resultados más bajos fueron Lan Airlines SA (-1.94%) y Empresa Nacional de Electricidad (-1.91%). **Titular:** El Banco central de Chile eleva tasa de referencia por primera vez en casi tres años a 2.75%.

Colombia: El índice COLCAP cerró la sesión con resultado negativo de -1.02%. Los sectores con mayor rendimiento a la baja fueron Servicios de Comunicación (-3.30%) y Finanzas (-1.81%). Además, las acciones con rendimientos más altos fueron Empresa de Telecomunicaciones (-3.30%) y Grupo de Inversiones Suramerica (-1.46%). **Titular:** El Senado Colombiano aprobó el presupuesto total de 259 T pesos (\$90), representa un incremento del 11% respecto a este año.

México: El índice IPC de México cerró la jornada de hoy con un rendimiento negativo de -1.80%. Los sectores del índice que generaron los resultados más negativos fueron Servicios de Comunicación (-3.62%) y Materiales (-3.27%). Finalmente, las acciones con los rendimientos más bajos fueron Gruma SAB de CV (-4.93%) y Cemex SAB de CV (-4.31%). **Titular:** El plan de México para terminar con las exportaciones de petróleo es negativo para el crédito: Moody's.

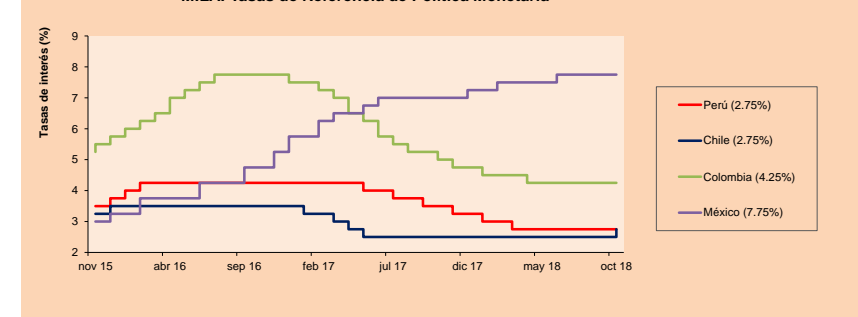


Base: 23/04/18=100
Fuente: Bloomberg

ETFs

ETFs	Mon.	Cierre	1D	5D	30 D	YTD	Bolsa
▼ iShares MSCI All Peru Capped	USD	36.03	-1.40%	-1.37%	0.81%	-12.08%	NYSE Arca
▼ iShares MSCI Chile Capped	USD	42.65	-1.39%	-0.02%	-5.29%	-18.23%	Cboe BZX
▼ Global X MSCI Colombia	USD	13.08	-2.10%	0.23%	-5.01%	-9.40%	NYSE Arca
▼ iShares MSCI Mexico Capped	USD	47.52	-3.32%	-2.06%	-7.24%	-3.59%	NYSE Arca
▼ iShares MSCI Emerging Markets	USD	39.3	-2.63%	0.41%	-6.38%	-16.60%	NYSE Arca
▼ Vanguard FTSE Emerging Markets	USD	37.74	-2.61%	-0.05%	-7.36%	-17.80%	NYSE Arca
▼ iShares Core MSCI Emerging Markets	USD	47.46	-2.57%	0.36%	-6.54%	-16.59%	NYSE Arca
▼ iShares JP Morgan Emerging Markets Bonds	USD	54.78	-2.11%	-0.45%	-5.86%	-9.84%	Cboe BZX
▼ Morgan Stanley Emerging Markets Domestic	USD	6.65	-0.89%	4.23%	1.84%	-13.64%	New York

MILA: Tasas de Referencia de Política Monetaria



Fuente: Bloomberg

Coordinador Laboratorio de Mercado de Capitales: Economista Bruno Bellido
Apoyo: Lith Fernandez, Samuel Machacay, Maria Pia Quijano, Jorge Retamozo.
email: pulsobursatil@ulima.edu.pe
facebook: www.facebook.com/pulsobursatil.ul
Teléfonos: 4376767 Anexos: 35340 - 35310.



PULSO BURSÁTIL

MUNDO

Principales índices	Cierre	1 D*	5 D*	1 M*	YTD*	Cap. Burs. (US\$ Mill.)
▼ Dow Jones (EEUU)	25,379.45	-1.27%	1.30%	-3.31%	2.67%	7,192,823
▼ Standard & Poor's 500 (EEUU)	2,768.78	-1.44%	1.48%	-4.67%	3.56%	24,617,874
▼ NASDAQ Composite (EEUU)	7,485.14	-2.06%	2.13%	-5.92%	8.43%	11,953,647
▼ Stoxx EUROPE 600 (Europa)	361.67	-0.51%	0.56%	-4.50%	-7.07%	8,518,105
▼ DAX (Alemania)	11,589.21	-1.07%	0.43%	-4.68%	-10.28%	935,694
▼ FTSE 100 (Reino Unido)	7,026.99	-0.39%	0.29%	-3.74%	-8.60%	1,487,088
▼ CAC 40 (Francia)	5,116.79	-0.55%	0.20%	-4.60%	-3.69%	1,325,132
▼ IBEX 35 (España)	8,889.60	-1.20%	-1.31%	-5.91%	-11.49%	484,405
▼ MSCI AC Asia Pacific Index	154.55	0.77%	1.64%	-4.55%	-11.08%	16,674,720
▼ HANG SENG (Hong Kong)	25,454.55	-0.03%	-2.82%	-7.13%	-14.92%	2,388,214
▼ SHANGHAI SE Comp. (China)	2,486.42	-2.94%	-3.76%	-8.95%	-24.82%	3,834,353
▼ NIKKEI 225 (Japón)	22,658.16	-0.80%	0.30%	-4.28%	-0.47%	3,438,103
▼ BOVESPA (Brasil)	83,847.12	-2.24%	0.20%	7.07%	9.74%	700,317
▼ MERVAL (Argentina)	28,370.45	-1.22%	-0.63%	-11.64%	-5.64%	102,163

*Leyenda: Variación 1D: 1 Día; 5D: 5 Días; 1M: 1 Mes; YTD: Var.% 31/12/17 a la fecha

Renta Variable

Alemania (Acciones del DAX Index)

Más subidor Mon.	Precio	▲ %	Bolsa	Más bajador Mon.	Precio	▼ %	Bolsa
DB1 GY	EUR	111.95	1.45	SAP GY	EUR	94.38	-5.94
BAYN GY	EUR	78.42	1.34	IFX GY	EUR	18.19	-4.34
DTE GY	EUR	14.55	1.08	WDI GY	EUR	170.45	-3.70
LHA GY	EUR	19.1	0.82	FRE GY	EUR	60.52	-3.66

Europa (Acciones del STOXX EUROPE 600)

Más subidor Mon.	Precio	▲ %	Bolsa	Más bajador Mon.	Precio	▼ %	Bolsa
CA FP	EUR	17.03	9.34	EN Paris	EUR	34.41	-7.48
ERICB SS	SEK	82.82	6.18	Stockholm	EUR	92	-7.30
TEMM SE	CHF	139.4	5.61	SIX Swiss Ex	CHF	48.28	-6.76
AF FP	EUR	8.478	4.80	EN Paris	EUR	1.1775	-6.70

Panorama Mundial:

Estados Unidos:

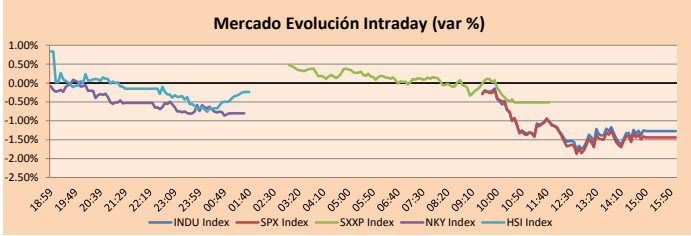
El mercado de valores estadounidense finalizó la jornada con resultados negativos, impactado por la advertencia de la Comisión Europea con respecto al presupuesto italiano y por la noticia de un enfriamiento de las relaciones entre EEUU y Arabia Saudita. El Dow Jones Industrial Average cerró en 25379.45 puntos, lo que representa una variación de -1.27% con respecto al cierre anterior, de las 30 acciones Blue Chip que componen al Índice, solo 6 terminaron en terreno positivo. Al incorporar el resultado del día de hoy, el rendimiento acumulado en lo que va del año del índice es de solo +2.67%, cuando el 3 de octubre se situaba en +8.53%. El sector con el peor rendimiento fue Tecnología de la Información (+0.27%), y el segmento Energía (+0.27%) fue el único con resultados positivos en la sesión. El índice S&P 500 bajo un 1.44%, lo que representa la peor jornada desde el 10 de octubre, el valor con el peor rendimiento fue United Rentals (-15.04%) que tuvo la mayor variación en 2 años, la compañía se encuentra en su menor nivel en un año, un día después de presentar su reporte de ganancias.

Europa:

El mercado de valores europeo cerró la sesión en negativo luego de sesiones al alza por ganancias corporativas mayores a las esperadas. El Stoxx Europe 600 (-0.51%) cerró a la baja, asimismo el FTSE 100 (-0.39%) cayó mientras las preocupaciones por el Brexit continúan afectando los mercados. Para ambos índices, fue la peor caída en una semana. Por otro lado, el Euro se depreció ligeramente al pasar de \$1.1502 a \$1.1470 el último miércoles en Nueva York, similar ocurrió con la Libra Esterlina que cayó de \$1.3114 a \$1.33043. Las acciones europeas suelen seguir el desempeño de las acciones estadounidenses, de esta manera se explicaría el bajo rendimiento de la sesión. Si bien, el día de ayer cerraron al alza gracias a resultados de ganancia optimistas, el jueves está situación se volteó a medida que las acciones estadounidenses del sector tecnología y servicios de comunicación entraban en zona roja. Ayer en Bruselas la primera ministra británica, Theresa May, sugirió la posibilidad de una extensión del Brexit, es decir que podría ser que Gran Bretaña permanezca bajo las normas de la UE hasta el 2021 o más. En noticias corporativas, las acciones de Unilever PLC retrocedieron -0.93% incluso después de vender sus productos a mayor precio permitiendo un incremento en sus ganancias de tercer trimestre.

Asia:

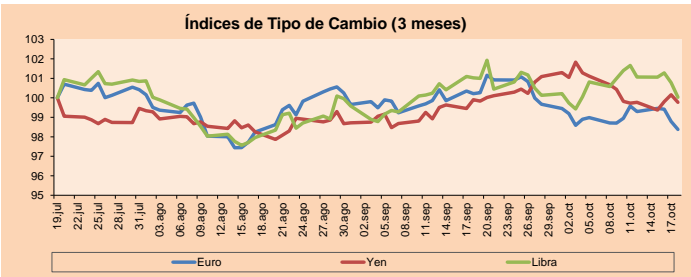
El mercado asiático finalizó la jornada con resultados negativos entre sus principales índices como respuesta a las expectativas del alza de las tasas de interés de referencia en Estados Unidos. En Japón como en Hong Kong, el sector de Energía fue el que tuvo los rendimientos más desalentadores: -2.59% y -4.38% respectivamente, ocasionando la baja de los índices Nikkei (-0.80%) y Hang Seng (-0.03%). El Shanghai Composite fue el más afectado y cerró en -2.94%. En otras noticias, Japón iniciará una investigación de 1 año a exportadores japoneses y taiwaneses luego de un reclamo de varias compañías chinas por dumping en maquinaria, lo que causó la caída de las acciones de los fabricantes, además se teme que pueda complicar la situación comercial con China. Por otro lado, Alibaba anunció que invertirá 2 billones de yuanes en el importador de licores 1919 para cubrir la creciente demanda de vino en China, de forma que este se pueda convertir en el segundo mercado de vinos más grande del mundo en los próximos 5 años, además de adquirir 39.3 millones de acciones de la compañía. Por último, de la mano con el plan para impulsar el crecimiento económico mediante créditos a la economía, el Banco Industrial y Comercial de China firmó acuerdos con 100 empresas privadas para proporcionar más apoyo financiero.



Fuente: Bloomberg

Monedas	Precio	1 D*	5 D*	1 M*	YTD*
▼ Euro	1.1453	-0.42%	-1.21%	-1.83%	-4.60%
▼ Yen	112.2100	-0.39%	0.04%	-0.13%	-0.43%
▼ Libra Esterlina	1.3018	-0.74%	-1.60%	-0.99%	-3.66%
▲ Yuan	6.9376	0.15%	0.69%	1.11%	6.62%
▼ Dólar de Hong Kong	7.8383	-0.01%	0.05%	-0.06%	0.31%
▲ Real Brasileño	3.7214	0.92%	-1.58%	-10.62%	12.48%
▲ Peso Argentino	36.6041	1.07%	0.01%	-7.95%	96.55%

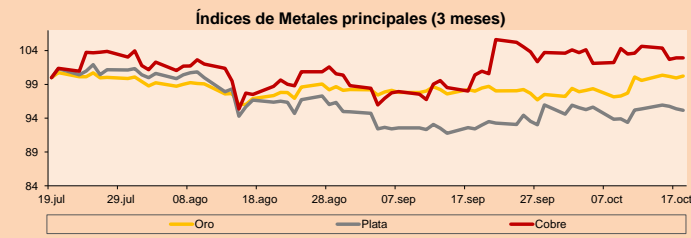
*Leyenda: Variación 1D: 1 Día; 5D: 5 Días; 1M: 1 Mes; YTD: Var.% 31/12/17 a la fecha



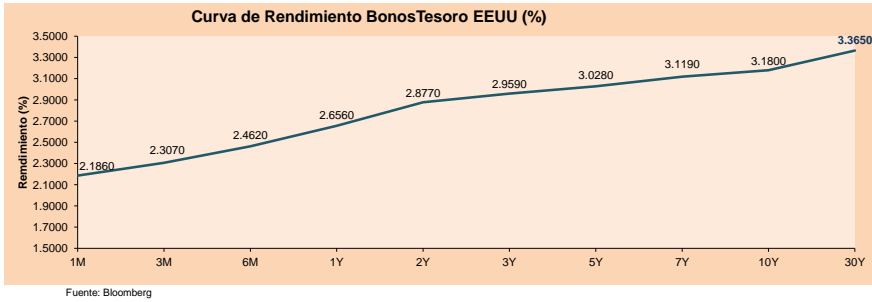
Base: 19/07/18=100
Fuente: Bloomberg

Commodities	Precio	1 D*	5 D*	1 M*	YTD*
▲ Oro (US\$ Oz. T) (LME)	1,225.80	0.28%	0.14%	2.29%	-5.93%
▼ Plata (US\$ Oz. T) (LME)	14.57	-0.24%	-0.05%	2.97%	-13.96%
- Cobre (US\$ TM) (LME)	6,216.00	0.00%	-0.68%	2.51%	-13.75%
- Zinc (US\$ TM) (LME)	2,710.50	0.00%	2.92%	16.53%	-18.79%
▼ Petróleo WTI (US\$ Barril) (NYM)	68.64	-1.59%	-3.28%	-1.37%	17.57%
- Estanto (US\$ TM) (LME)	19,088.00	0.00%	-0.90%	0.36%	-5.02%
- Plomo (US\$ TM) (LME)	2,031.50	0.00%	0.82%	-1.65%	-18.24%
- Molibdeno (US\$ TM) (LME)	24,881.00	0.00%	-0.02%	-0.04%	59.11%
▲ Azúcar #11 (US\$ Libra) (NYB-ICE)	13.87	1.02%	7.35%	20.61%	-11.60%
▼ Cacao (US\$ TM) (NYB-ICE)	2,145.00	-3.64%	2.29%	-4.33%	10.51%
▼ Café Arábica (US\$ TM) (NYB-ICE)	122.05	-0.41%	8.10%	27.33%	-10.72%

*Leyenda: Variación 1D: 1 Día; 5D: 5 Días; 1M: 1 Mes; YTD: Var.% 31/12/17 a la fecha



Base: 19/07/18=100
Fuente: Bloomberg



Fuente: Bloomberg

Coordinador Laboratorio de Mercado de Capitales: Economista Bruno Bellido
Apoyo: Lith Fernandez, Samuel Machacuay, Maria Pia Quijano, Jorge Retamozo
email: pulsobursatil@ulima.edu.pe
facebook: www.facebook.com/pulsobursatil.ul
Teléfonos: 4376767 Anexos: 35340 - 35310

PULSO BURSÁTIL

LIMA

Acciones

Valor	Moneda	Precio	1D*	5D*	30D*	YTD*	Frecuencia	Volumen (US\$)	Beta	Dividend Yield (%)	Price Earning	Capitalización Bursátil (M US\$)	Sector Económico*	Participación Índice	
▼	ALICORC1 PE**	S/.	9.95	-0.50%	-1.49%	-1.49%	-6.13%	100.00%	2,332,010	0.69	2.41	17.93	2,546.22	Industrial	3.53%
▼	ATACOCB1 PE**	S/.	0.38	-10.82%	-12.87%	-2.82%	-44.26%	100.00%	10,061	2.03	0.00	-	107.38	Mineras	1.02%
-	BACKUS11 PE**	S/.	22.00	0.00%	0.00%	1.15%	19.50%	73.68%	992,563	0.41	0.00	8.96	8,443.34	Industriales	0.82%
▼	BAP PE**	US\$	219.27	-1.74%	2.30%	1.23%	5.42%	100.00%	52,570	1.07	4.17	-	17,489.30	Diversas	5.82%
▲	BVN PE**	US\$	14.20	1.28%	1.43%	15.92%	0.57%	100.00%	81,877	1.69	0.41	-	3,907.85	Mineras	5.88%
▲	CASAGRC1 PE**	S/.	3.93	-0.51%	0.77%	7.67%	-36.51%	100.00%	3,528	1.05	0.48	170.76	99.27	Agrario	1.31%
-	CONTINC1 PE**	S/.	3.98	0.00%	0.76%	-0.50%	5.43%	78.95%	2,011	0.42	0.00	15.12	6,407.48	Bancos y Financieras	2.85%
▼	CORARE11 PE**	S/.	0.63	-3.08%	-4.55%	-5.97%	-12.50%	100.00%	27,480	0.88	7.36	3.66	294.99	Industriales	1.72%
▼	CPACASC1 PE**	S/.	7.08	-2.61%	-3.93%	7.27%	-13.13%	100.00%	1,103,683	0.78	4.94	33.41	907.30	Industriales	2.38%
▼	CVERDEC1 PE**	US\$	21.50	-2.27%	-2.27%	0.00%	-27.61%	84.21%	359,666	1.17	2.66	19.35	7,526.20	Mineras	5.25%
-	ENGPEPC1 PE**	S/.	2.00	0.00%	0.00%	-6.54%	-3.33%	63.16%	6,667	0.72	7.73	9.54	1,735.17	Servicios Públicos	1.44%
▼	ENDISPC1**	S/.	5.47	-0.55%	-0.55%	-3.36%	-3.01%	42.11%	169,975	0.76	3.91	10.27	1,047.45	Servicios Públicos	0.98%
▼	FERREYC1 PE**	S/.	2.18	-0.91%	-5.63%	-2.68%	-14.51%	100.00%	94,965	0.84	6.21	8.67	637.84	Diversas	4.90%
▼	GRAMONC1 PE**	S/.	1.95	7.14%	3.17%	12.07%	4.28%	100.00%	54,730	1.07	0.00	-	385.97	Diversas	4.05%
-	IFS PE**	US\$	39.60	0.00%	-0.13%	1.41%	2.86%	78.95%	268,566	0.64	3.54	15.11	4,479.19	Diversas	7.22%
-	INRETC1 PE**	US\$	25.70	0.00%	0.78%	1.58%	22.38%	89.47%	64,250	1.00	0.00	54.38	2,642.15	Diversas	5.28%
▼	LUSURC1 PE**	S/.	11.40	-1.81%	-4.60%	-0.87%	-5.39%	94.74%	1,469,803	0.47	6.05	12.10	1,664.69	Servicios Públicos	1.81%
-	MINSUR11 PE**	S/.	1.38	0.00%	-3.50%	-1.43%	-23.33%	84.21%	6,815	1.38	0.00	0.15	1,193.07	Mineras	3.09%
▼	PML PE**	US\$	0.20	-4.76%	-13.04%	22.70%	-37.50%	78.95%	2,120	1.79	0.00	-	52.77	Mineras	2.12%
▼	RELAPAC1 PE**	S/.	0.14	-5.33%	-9.55%	-7.79%	-54.19%	100.00%	22,789	1.29	0.00	2.76	150.52	Industriales	2.12%
▼	SCCO PE**	US\$	40.30	-3.70%	-5.27%	-3.24%	-15.26%	73.68%	15,364	3.10	3.10	17.49	31,153.69	Mineras	2.14%
▼	SIDERC1 PE**	S/.	0.50	-5.66%	-9.09%	0.00%	4.17%	89.47%	22,356	1.44	0.00	4.56	184.11	Industriales	1.43%
▼	TV PE**	US\$	0.51	-7.27%	-5.56%	-3.77%	-57.50%	94.74%	256,007	1.58	0.00	-	423.89	Mineras	2.93%
-	UNACEMC1 PE**	S/.	2.11	0.00%	-2.76%	-13.52%	-29.67%	78.95%	6,037	0.67	2.46	19.01	1,041.81	Industriales	3.00%
▼	VOLCABC1 PE**	S/.	0.63	-5.97%	-12.50%	-14.86%	-52.27%	100.00%	1,306,313	1.72	2.17	-	2,215.14	Mineras	5.90%

Cantidad de Acciones: 25 Subieron 2

Fuente: Bloomberg, Económica Bajaron 15

* Bloomberg Industry Classification System Mantuvieron 8

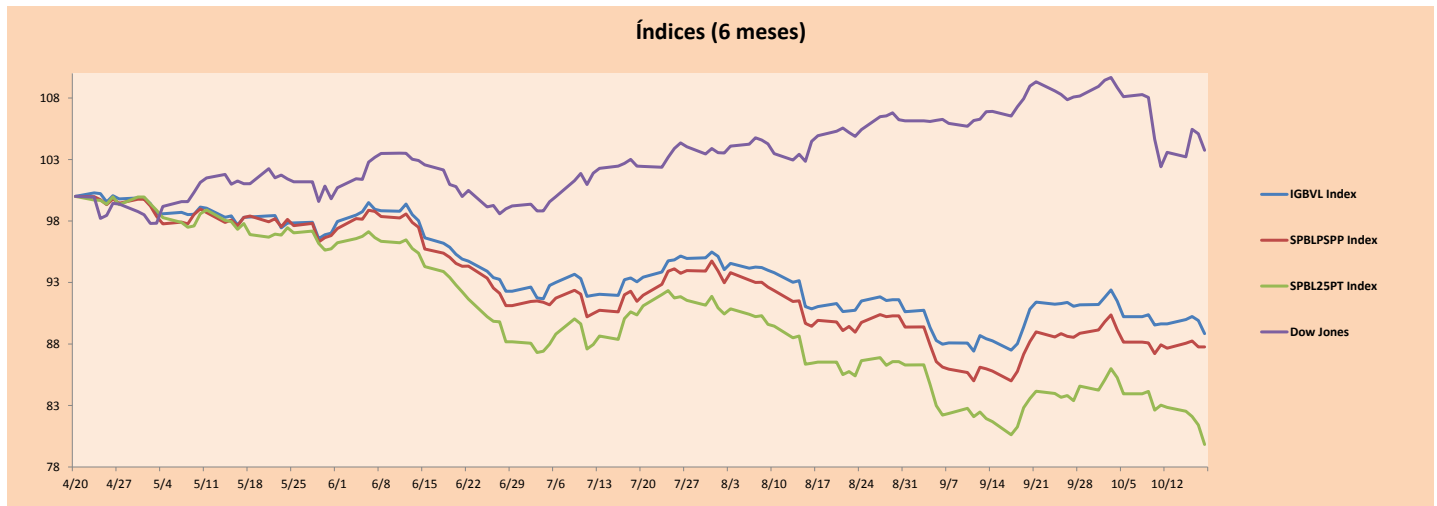
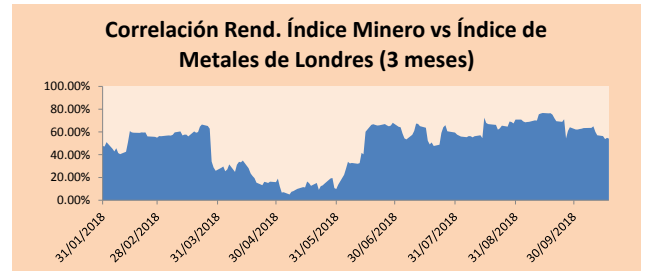
** Se utiliza el PER de la bolsa y moneda de origen del instrumento

*Leyenda: Variación 1D: 1 Día; 5D: 5 Días, 1M: 1 Mes; YTD: Var.% 31/12/17 a la fecha

Índices Sectoriales

	Cierre	1D*	5D*	30D*	YTD*	Beta	
▼	Índice Minero	297.95	-1.94%	-2.96%	2.94%	-16.18%	1.71
▼	Índice de Consumo	976.15	-0.24%	-0.18%	0.54%	8.26%	0.41
▼	Índice Industrial	207.84	-0.23%	-3.34%	-0.98%	-11.92%	0.72
▼	Índice Bancos y Financieras	1,172.18	-1.46%	2.08%	1.79%	9.64%	1.01
▲	Índice de Construcción	231.58	0.24%	-2.12%	-0.06%	-12.65%	0.66
▼	Índice Servicios	410.69	-1.00%	-3.37%	-5.06%	-1.41%	0.16
▼	Índice Juniors	31.78	-2.49%	-8.76%	10.73%	-27.49%	1.10
▼	Índice Eléctricas	400.94	-1.00%	-3.37%	-5.05%	-1.41%	0.16

*Leyenda: Variación 1D: 1 Día; 5D: 5 Días, 1M: 1 Mes; YTD: Var.% 31/12/17 a la fecha



Base: 20/04/18=100
Fuente: Bloomberg

Coordinador Laboratorio de Mercado de Capitales: Economista Bruno Bellido
Apoyo: Lith Fernandez, Samuel Machacuy, Maria Pia Quijano, Jorge Retamozo
email: pulso_bursatil@ulima.edu.pe
facebook: www.facebook.com/pulso_bursatil.ul
Teléfonos: 4376767 Anexos: 35340 - 35310.

PULSO BURSÁTIL

RATING SOBERANO

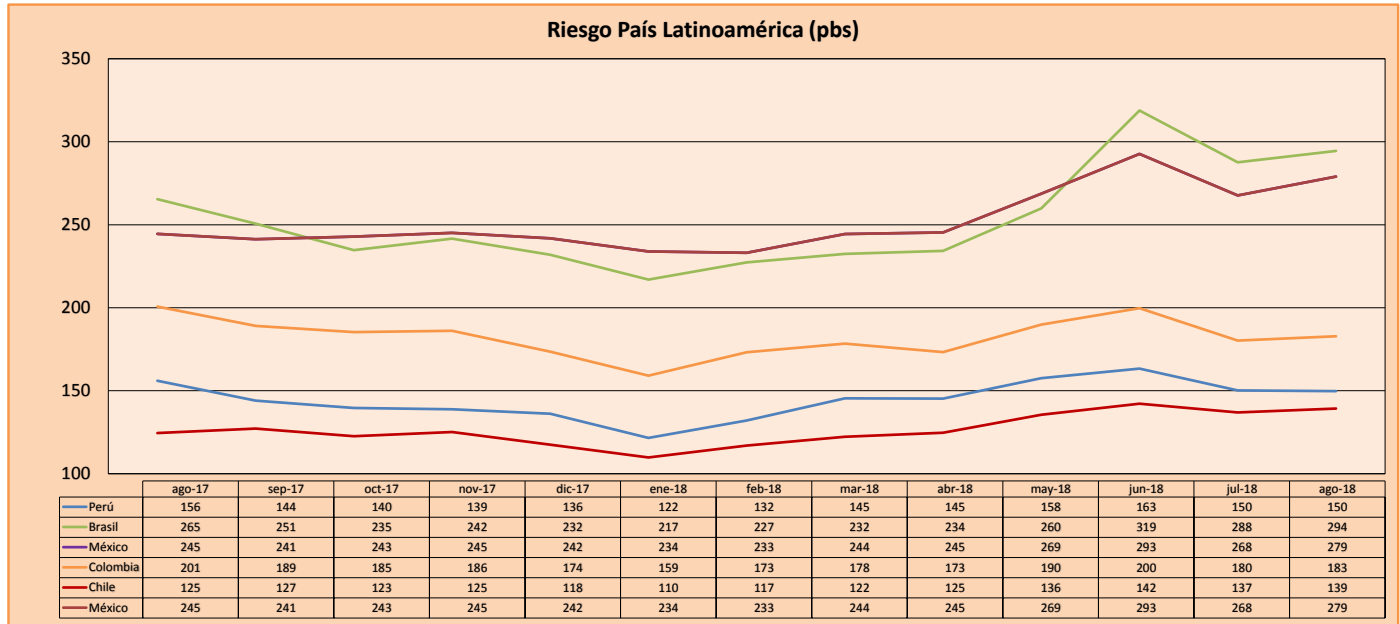
CLASIFICACIONES DE RIESGO

Moody's	S&P	Fitch	
Aaa	AAA	AAA	Prime
Aa1	AA+	AA+	Alto Grado
Aa2	AA	AA	
Aa3	AA-	AA-	
A1	A+	A+	Grado Alto Medio
A2	A	A	
A3	A-	A-	
Baa1	BBB+	BBB+	Grado Bajo Medio
Baa2	BBB	BBB	
Baa3	BBB-	BBB-	
Ba1	BB+	BB+	Sin Grado de Inversión Especulativo
Ba2	BB	BB	
Ba3	BB-	BB-	
B1	B+	B+	Altamente Especulativo
B2	B	B	
B3	B-	B-	
Caa1	CCC+	CCC	Riesgo Sustancial Extremadamente Especulativo
Caa2	CCC		
Caa3	CCC-		
Ca	CC	DDD	Poca esperanzas de Pago
C	C		
	D		
		DD	Impago
		D	

Fuente: Bloomberg

Rating Crédito Latinoamérica			
Clasificadora de riesgo			
País	Moody's	Fitch	S&P
Perú	A3	BBB+	BBB+
México	A3	BBB+	BBB+
Venezuela	C	C	SD
Brazil	Ba2	BB-	BB-
Colombia	Baa2	BBB	BBB-
Chile	A1	A	A+
Argentina	B2	B	B+ *-
Panamá	Baa2	BBB	BBB

Fuente: Bloomberg



Fuente: Bloomberg

Coordinador Laboratorio de Mercado de Capitales: Economista Bruno Bellido
 Apoyo: Lith Fernandez, Samuel Machacuy, Maria Pia Quijano, Jorge Retamozo
 email: pulsobursatil@ulima.edu.pe
 facebook: www.facebook.com/pulsobursatil.ul
 Teléfonos: 4376767 Anexos: 35340 - 35310.

El contenido del presente documento es únicamente informativo. Los datos y opiniones expresados no deben ser interpretados como recomendaciones para la toma de decisiones futuras. Bajo ninguna circunstancia, el Laboratorio de Mercado de Capitales de la Universidad de Lima se hará responsable por el uso de lo expresado en este documento.